

HEREFORD



UZÁVĚRKY KUMP 2015

Plemeno: Hereford

Tabulka 4) Počet narozených telat v kontrolním roce

genotyp	narozeno telat celkem	živě narozeno celkem			mrtvě narozeno	zmetání celkem	z toho narozeno po ET	podíl naroz. z dvojčat
		z toho		podíl % z narozen.				
		býků	jalovic					
A	673	342	309	96,7 %	22	0	9	2,7 %
B	148	69	70	93,9 %	9	0	0	0,7 %
C	19	10	8	94,7 %	1	0	0	0,0 %
D	40	15	25	100,0 %	0	0	0	0,0 %
celkem	880	436	412	96,4 %	32	0	9	2,2 %

Tabulka 5) Průběh porodu a hmotnost při narození

genotyp matky	průběh porodu (podíl %)	hodnocení průběhu porodu v %				
	porodní hmotnost	1	2	1 + 2	3	4
A	průběh porodu (podíl %)	92,2 %	6,8 %	99,1 %	0,9 %	0,0 %
	porodní hmotnost	35,6	39,3	35,8	44,0	0,0
B	průběh porodu (podíl %)	95,9 %	4,1 %	100,0 %	0,0 %	0,0 %
	porodní hmotnost	32,7	24,0	32,3	0,0	0,0
C	průběh porodu (podíl %)	97,6 %	2,4 %	100,0 %	0,0 %	0,0 %
	porodní hmotnost	27,1	25,0	27,1	0,0	0,0
D	průběh porodu (podíl %)	98,3 %	1,7 %	100,0 %	0,0 %	0,0 %
	porodní hmotnost	34,0	25,0	33,8	0,0	0,0
K	průběh porodu (podíl %)	0,0 %	0,0 %	0,0 %	0,0 %	0,0 %
	porodní hmotnost	0,0	0,0	0,0	0,0	0,0
celkem	průběh porodu (podíl %)	93,4 %	5,9 %	99,3 %	0,7 %	0,0 %
	porodní hmotnost	34,6	37,3	34,8	44,0	0,0

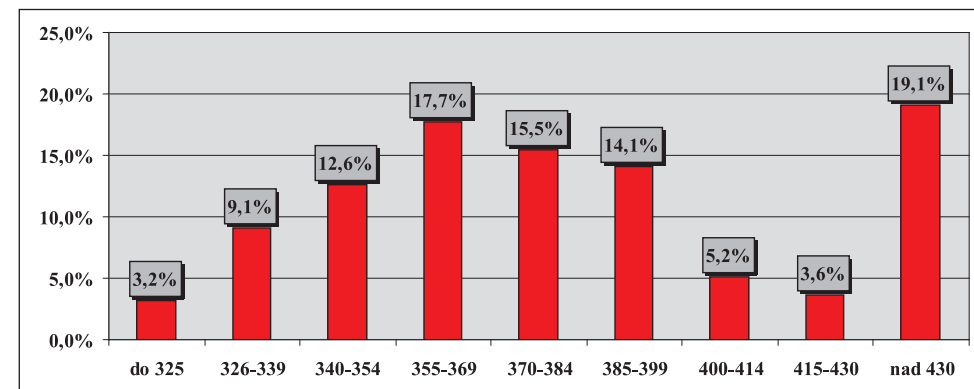
Tabulka 6) Hodnocení průběhu porodu podle věku při otelení

věk při otelení krávy	podíl ze všech %	porodní hmotnost	živě narozená telata		ztráty telat při porodu		podíl ztrát %
			snadné	komplikov.	snadné	komplikov.	
do 2 let	0,9 %	32,4	100,0 %	0,0 %	0,0 %	0,0 %	0,0 %
do 3 let	13,1 %	34,3	93,9 %	0,0 %	6,1 %	0,0 %	20,0 %
do 4 let	15,7 %	34,8	95,7 %	0,7 %	3,6 %	0,0 %	26,7 %
do 5 let	6,3 %	35,9	94,5 %	0,0 %	5,5 %	0,0 %	0,0 %
5 a více	64,1 %	34,9	96,3 %	0,7 %	2,8 %	0,2 %	53,3 %
celkem	100,0 %	34,8	95,8 %	0,6 %	3,5 %	0,1 %	100,0 %

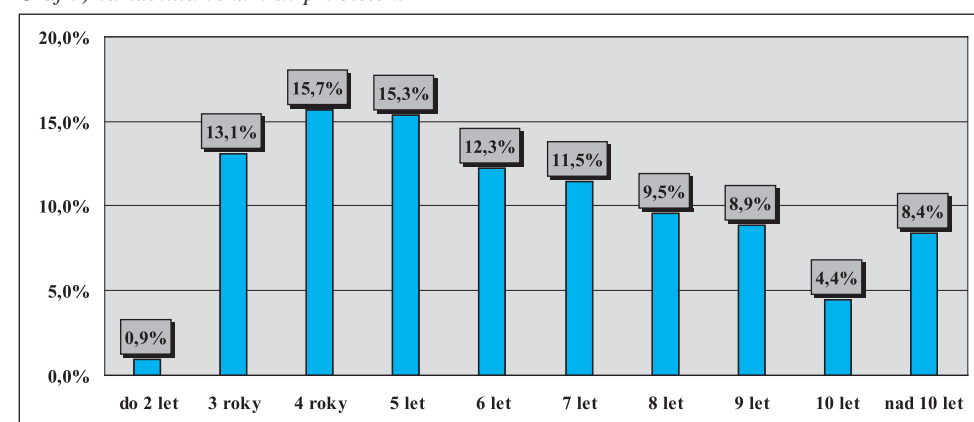
Tabulka 7) Reprodukční ukazatele krav podle genotypu

genotyp matky	podíl otel. ze všech	věk při I. otelení	průměrné mezidobí (podle věku krávy při otelení)				
			do 3 let	do 4 let	do 5 let	5 a více	celkem
A	72,1 %	2,9	360,2	401,5	375,6	431,2	422,7
B	13,6 %	3,0	0,0	446,6	372,1	387,5	391,2
C	5,6 %	3,0	0,0	0,0	414,0	402,9	403,5
D	8,6 %	3,1	0,0	370,0	389,6	388,0	387,3
K	0,0 %	0,0	0,0	0,0	0,0	0,0	0,0
celkem	100,0 %	2,9	360,2	405,6	379,0	419,7	414,2

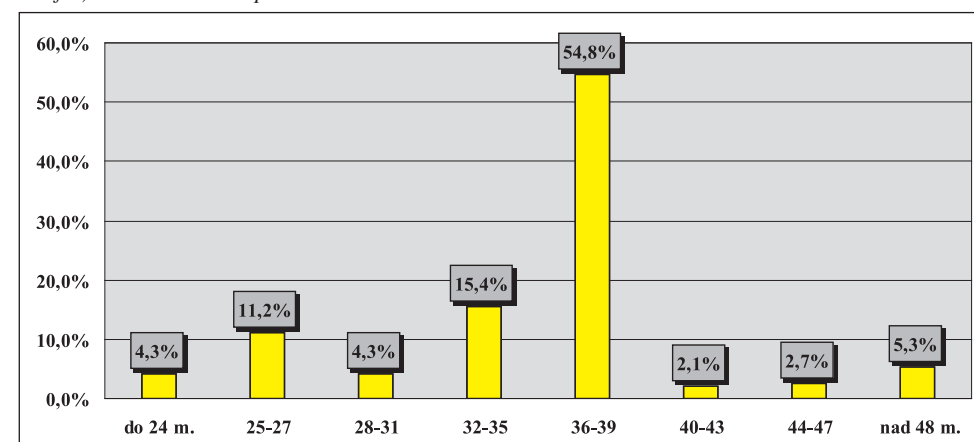
Graf 2) Variabilita mezidobí u krav otelených v kontrolním roce (% ze všech otelených)



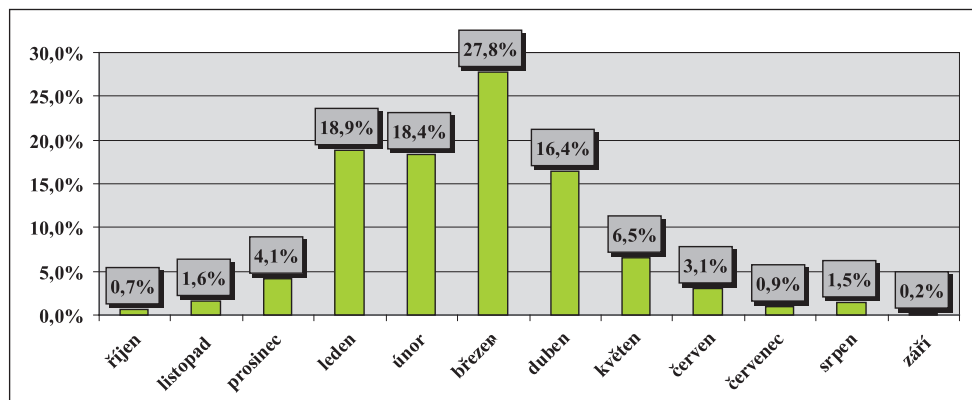
Graf 3) Variabilita věku krav při otelení



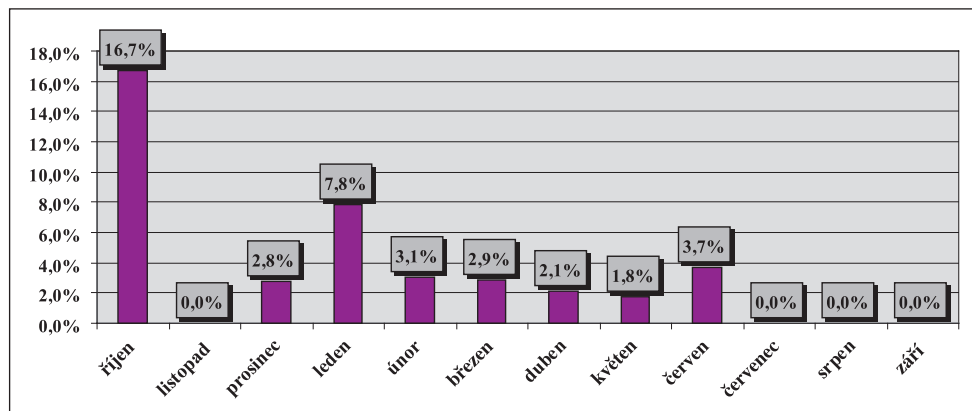
Graf 4) Variabilita věku při I. otelení



Graf 5) Rozložení porodů v průběhu kontrolního roku (% podíl ze všech porodů)



Graf 6) Ztráty telat při narození podle měsíců telení (podíl z telení v měsíci)



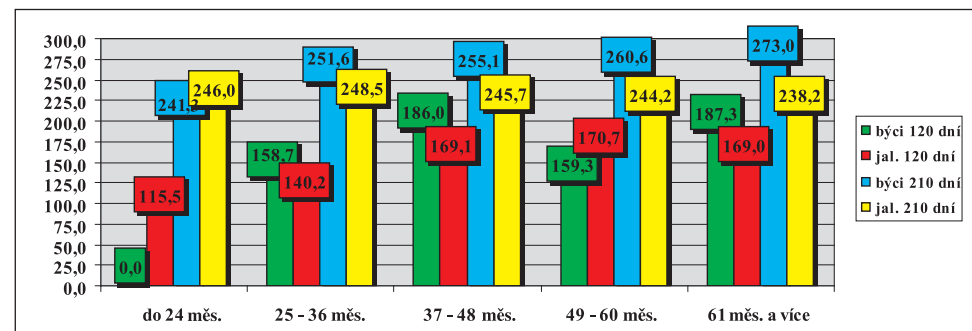
Tabulka 8) Zajišťování reprodukce ve stádech

způsob plemnitby	počet býků	počet nar. telat	narozeno kusů z celkového počtu						průměr na 1 býka
			do 5	6 až 10	11 až 15	16 až 20	21 až 30	31 a víc	
<i>inseminace</i>	28	146	60,7 %	28,6 %	7,1 %	3,6 %	0,0 %	0,0 %	5,2
<i>přirozená pl.</i>	39	656	25,6 %	15,4 %	10,3 %	12,8 %	23,1 %	12,8 %	16,8
<i>harém</i>	x	7	x	x	x	x	x	x	x
celkem	67	880	40,3 %	20,9 %	9,0 %	9,0 %	13,4 %	7,5 %	13,1

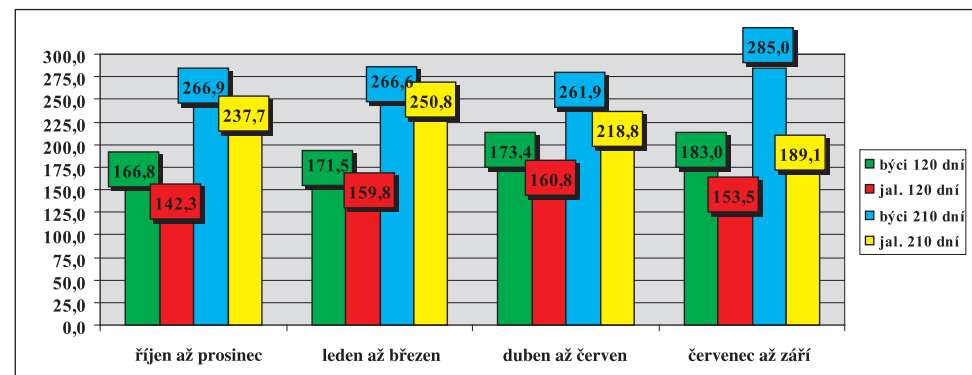
Tabulka 9) Členění velikosti chovů podle počtu narozených telat

do 30 ks	31-60	61-90	91-120	121-150	151-180	181-210	211-240	241-270	271 a víc
59,3 %	22,2 %	14,8 %	0,0 %	0,0 %	3,7 %	0,0 %	0,0 %	0,0 %	0,0 %

Graf 7) Hmotnost telat podle věku matky při otelení



Graf 8) Hmotnost telat podle období otelení



Tabulka 10a) Členění chovů podle dosažené užitkovosti (hmotnost ve 120 dnech)

pohlaví	počet zvaž. telat	dosažená hmotnost (kg)							
		do 140	141-150	151-160	161-170	171-180	181-190	191-200	201 a víc
<i>býčci</i>	234	15,4 %	6,0 %	12,0 %	12,0 %	15,8 %	15,0 %	6,0 %	17,9 %
<i>jalovice</i>	185	24,9 %	9,2 %	15,7 %	16,8 %	15,1 %	7,6 %	7,0 %	3,8 %
celkem	419	19,6 %	7,4 %	13,6 %	14,1 %	15,5 %	11,7 %	6,4 %	11,7 %

Tabulka 10b) Členění chovů podle dosažené užitkovosti (hmotnost v 210 dnech)

pohlaví	počet zvaž. telat	dosažená hmotnost (kg)										
		do 210	211-220	221-230	231-240	241-250	251-260	261-270	271-280	281-290	291-300	301 a víc
<i>býčci</i>	228	7,0 %	7,0 %	8,3 %	7,0 %	7,9 %	7,5 %	5,3 %	11,0 %	9,6 %	6,6 %	22,8 %
<i>jalovice</i>	234	20,5 %	6,4 %	10,7 %	7,3 %	9,0 %	10,7 %	12,0 %	6,4 %	6,4 %	5,6 %	5,1 %
celkem	462	13,9 %	6,7 %	9,5 %	7,1 %	8,4 %	9,1 %	8,7 %	8,7 %	8,0 %	6,1 %	13,9 %

Tabulka 11) Hmotnost telat podle genotypu matek

genotyp matek		hmotnost ve věku							
		při narození		120 dní		210 dní		365 dní	
		býci	jalovice	býci	jalovice	býci	jalovice	býci	jalovice
A	kg	36,9	34,9	172,3	158,3	267,0	243,0	449,4	339,5
	s	6,724	6,613	28,996	25,613	42,367	39,119	114,1	64,4
B	kg	33,5	30,9	166,7	160,1	250,6	238,2	345,0	357,0
	s	9,537	6,917	30,507	20,830	46,282	46,962	112,9	55,7
C	kg	28,0	26,2	139,5	157,0	253,5	229,8	0,0	396,0
	s	6,484	3,573	21,920	0,0	19,092	57,198	0,0	0,0
D	kg	33,8	34,1	179,0	0,0	0,0	179,3	0,0	0,0
	s	8,668	6,067	0,0	0,0	0,0	63,846	0,0	0,0
K	kg	0,0	0,0	0,0	0,0	0,0	0,0	0,0	0,0
	s	0,0	0,0	0,0	0,0	0,0	0,0	0,0	0,0
celkem	kg	35,9	33,9	171,8	158,4	266,1	241,4	443,8	340,1
	s	7,540	6,853	29,082	25,215	42,448	41,128	115,7	64,0

Tabulka 12) Lineární hodnocení zevnějšku telat (podíl %)

býci	body – % z celkového počtu hodnocených telat									
254 ks	1	2	3	4	5	6	7	8	9	1
TR	1,2 %	2,4 %	4,7 %	8,7 %	15,4 %	16,5 %	15,4 %	15,7 %	11,4 %	8,7 %
DT	0,0 %	0,0 %	1,2 %	3,5 %	10,6 %	29,9 %	41,7 %	12,2 %	0,8 %	0,0 %
HM	3,5 %	4,7 %	9,8 %	6,3 %	7,9 %	9,4 %	15,0 %	14,2 %	13,4 %	15,7 %
PŠH	0,0 %	0,4 %	4,3 %	18,5 %	31,9 %	29,5 %	14,6 %	0,8 %	0,0 %	0,0 %
HH	0,0 %	0,4 %	1,6 %	7,1 %	17,7 %	35,4 %	30,3 %	7,5 %	0,0 %	0,0 %
ŠDZ	0,0 %	0,8 %	4,3 %	15,4 %	28,7 %	36,2 %	13,8 %	0,8 %	0,0 %	0,0 %
OP	0,0 %	0,8 %	7,5 %	19,7 %	26,8 %	29,5 %	13,4 %	2,4 %	0,0 %	0,0 %
OH	0,0 %	1,2 %	3,9 %	16,5 %	24,4 %	28,0 %	21,7 %	4,3 %	0,0 %	0,0 %
OZ	0,0 %	1,2 %	10,2 %	17,7 %	28,3 %	27,2 %	11,4 %	3,5 %	0,4 %	0,0 %
UT	0,4 %	0,8 %	9,8 %	15,4 %	26,4 %	27,2 %	16,1 %	3,9 %	0,0 %	0,0 %

jalovice	body – % z celkového počtu hodnocených telat									
167 ks	1	2	3	4	5	6	7	8	9	1
TR	0,6 %	0,6 %	1,8 %	4,8 %	12,6 %	15,6 %	18,0 %	15,0 %	13,2 %	18,0 %
DT	0,0 %	0,6 %	1,2 %	3,6 %	9,6 %	26,9 %	49,1 %	9,0 %	0,0 %	0,0 %
HM	7,2 %	4,8 %	6,0 %	16,2 %	10,2 %	14,4 %	10,8 %	15,6 %	9,6 %	5,4 %
PŠH	0,0 %	1,8 %	5,4 %	12,0 %	36,5 %	34,1 %	10,2 %	0,0 %	0,0 %	0,0 %
HH	0,0 %	0,0 %	3,6 %	5,4 %	18,6 %	36,5 %	32,3 %	3,6 %	0,0 %	0,0 %
ŠDZ	0,0 %	1,8 %	4,8 %	16,2 %	28,7 %	32,3 %	13,8 %	2,4 %	0,0 %	0,0 %
OP	0,6 %	2,4 %	6,6 %	15,6 %	29,9 %	32,3 %	12,6 %	0,0 %	0,0 %	0,0 %
OH	0,6 %	3,0 %	4,8 %	13,2 %	24,0 %	32,9 %	20,4 %	1,2 %	0,0 %	0,0 %
OZ	0,6 %	3,6 %	6,6 %	18,6 %	31,7 %	29,3 %	9,0 %	0,6 %	0,0 %	0,0 %
UT	0,0 %	3,6 %	4,8 %	13,8 %	24,0 %	31,7 %	18,6 %	3,6 %	0,0 %	0,0 %

Tabulka 13) Nejlepší chovatelé čistokrevných telat (genotyp „A“) v kontrolním roce 2015

pořadí	chovatel	celkem telat	hmotnost 120 dnů		hmotnost 210 dnů	
			zváženo	kg	zváženo	kg
1	Měcholupská zemědělská a.s.	10	90 %	185	80 %	304
	Zeman Vojtěch, Ing., Jetišov	15	73 %	189	60 %	291
2	Petlan Luděk, Heřmaneč	14	50 %	194	100 %	281
3	Bartůnek Karel, Přílepy	41	100 %	185	59 %	288
4	Kubík Dušan, Třebčice	6	67 %	168	67 %	303
	Menšík Josef, Dětřichov u Opatova	11	100 %	177	100 %	274
5	Farma Kozák, s.r.o.	9	67 %	173	78 %	278
6	Sluka Josef ml., Hodějov	39	36 %	174	56 %	256
7	Machač Jan, Ing., Chřibská	77	88 %	171	91 %	251
	Faflák Miroslav, Kyjov	38	92 %	171	89 %	251
8	Vojenské lesy a statky ČR, s.p., Hlavákov	75	75 %	165	85 %	255
9	Kolářová Markéta, Albrechtice u R.	26	27 %	151	69 %	256
10	ZD Podlesí Ročov	63	79 %	157	86 %	248
11	Zelený Jiří, Drouhoveč	48	81 %	153	56 %	234
12	Hořák Jan, SHR, Janovice u R.	41	80 %	139	73 %	239

Do hodnocení byly zahrnuty chovy, kde se živě narodilo v KUMP 5 a více telat. V chovu byla telata vážena ve 120 dnech věku i 210 dnech věku.

Vysvětlivky:

TR – tělesný rámec, DT – délka těla, HM – hmotnost, PŠH – přední šířka hrudníku, HH – hloubka hrudníku, ŠDZ – šířka/délka zádě, PL – osvalení plece, OH – osvalení hřbetu, OZ – osvalení zádě, UT – užitkový typ