

# HIGHLAND



**UZÁVĚRKY KUMP 2015**

## Plemeno: Highland

Tabulka 4) Počet narozených telat v kontrolním roce

genotyp	narozeno telat celkem	živě narozeno celkem			mrtvě narozeno	zmetání celkem	z toho narozeno po ET	podíl naroz. z dvojčat
		z toho		podíl % z narozen.				
		býků	jalovic					
A	376	168	193	96,0 %	15	0	0	3,2 %
B	15	6	8	93,3 %	1	0	0	6,7 %
C	2	1	1	100,0 %	0	0	0	0,0 %
D	0	0	0	0,0 %	0	0	0	0,0 %
<b>celkem</b>	<b>393</b>	<b>175</b>	<b>202</b>	<b>95,9 %</b>	<b>16</b>	<b>0</b>	<b>0</b>	<b>3,3 %</b>

Tabulka 5) Průběh porodu a hmotnost při narození

genotyp matky	průběh porodu (podíl %)	hodnocení průběhu porodu v %				
	porodní hmotnost	1	2	1 + 2	3	4
A	průběh porodu (podíl %)	99,7 %	0,0 %	<b>99,7 %</b>	0,3 %	0,0 %
	porodní hmotnost	29,1	0,0	<b>29,1</b>	28,0	0,0
B	průběh porodu (podíl %)	100,0 %	0,0 %	<b>100,0 %</b>	0,0 %	0,0 %
	porodní hmotnost	29,5	0,0	<b>29,5</b>	0,0	0,0
C	průběh porodu (podíl %)	100,0 %	0,0 %	<b>100,0 %</b>	0,0 %	0,0 %
	porodní hmotnost	30,9	0,0	<b>30,9</b>	0,0	0,0
D	průběh porodu (podíl %)	100,0 %	0,0 %	<b>100,0 %</b>	0,0 %	0,0 %
	porodní hmotnost	33,0	0,0	<b>33,0</b>	0,0	0,0
K	průběh porodu (podíl %)	0,0 %	0,0 %	<b>0,0 %</b>	0,0 %	0,0 %
	porodní hmotnost	0,0	0,0	<b>0,0</b>	0,0	0,0
<b>celkem</b>	<b>průběh porodu (podíl %)</b>	<b>99,7 %</b>	<b>0,0 %</b>	<b>99,7 %</b>	<b>0,3 %</b>	<b>0,0 %</b>
	<b>porodní hmotnost</b>	<b>29,1</b>	<b>0,0</b>	<b>29,6</b>	<b>28,0</b>	<b>0,0</b>

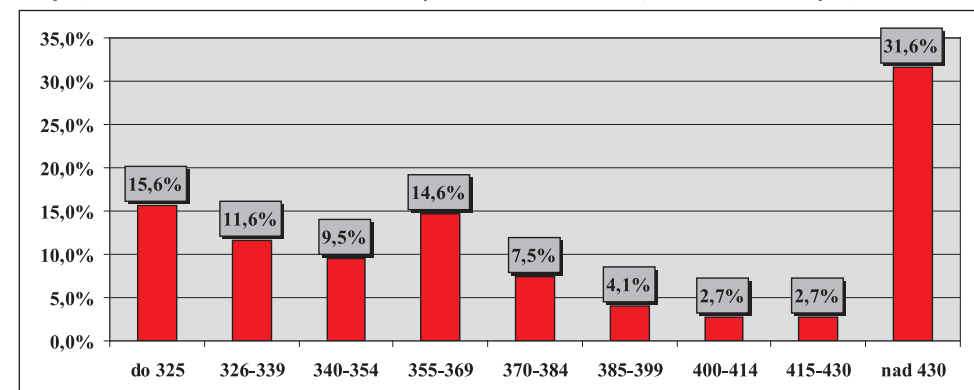
Tabulka 6) Hodnocení průběhu porodu podle věku při otelení

věk při otelení krávy	podíl ze všech %	porodní hmotnost	živě narozená telata		ztráty telat při porodu		podíl ztrát %
			snadné	komplikov.	snadné	komplikov.	
do 2 let	1,0 %	27,5	75,0 %	0,0 %	25,0 %	0,0 %	6,3 %
do 3 let	6,6 %	29,2	92,3 %	0,0 %	7,7 %	0,0 %	12,5 %
do 4 let	14,0 %	28,4	96,4 %	1,8 %	1,8 %	0,0 %	6,3 %
do 5 let	4,8 %	28,5	94,7 %	0,0 %	5,3 %	0,0 %	6,3 %
5 a více	73,5 %	29,4	96,2 %	0,0 %	3,8 %	0,0 %	68,8 %
<b>celkem</b>	<b>100,0 %</b>	<b>29,1</b>	<b>95,7 %</b>	<b>0,3 %</b>	<b>4,1 %</b>	<b>0,0 %</b>	<b>100,0 %</b>

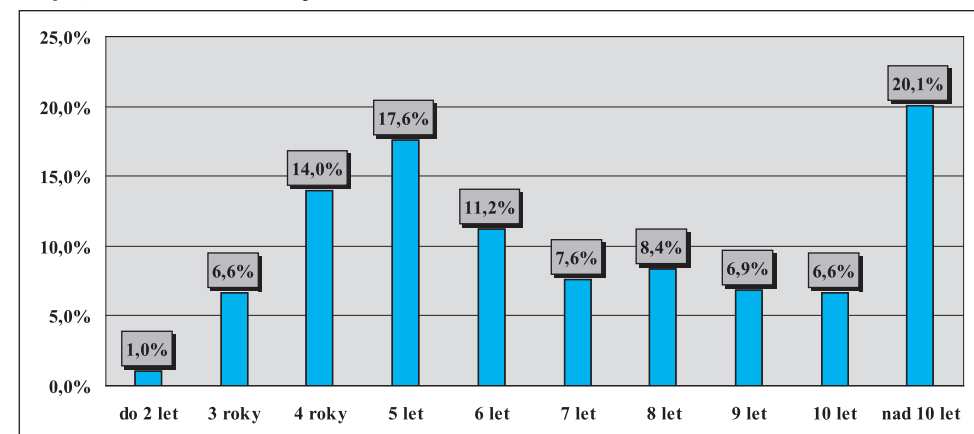
Tabulka 7) Reprodukční ukazatele krav podle genotypu

genotyp matky	podíl oteř. ze všech	věk při I. otelení	průměrné mezidobí (podle věku krávy při otelení)				
			do 3 let	do 4 let	do 5 let	5 a více	celkem
A	94,9 %	3,5	340,0	483,7	368,9	434,0	433,3
B	1,7 %	3,0	0,0	363,0	0,0	441,8	426,0
C	2,7 %	3,3	0,0	0,0	0,0	446,4	446,4
D	0,7 %	3,4	0,0	0,0	0,0	361,5	361,5
K	0,0 %	0,0	0,0	0,0	0,0	0,0	0,0
<b>celkem</b>	<b>100,0 %</b>	<b>3,5</b>	<b>340,0</b>	<b>475,7</b>	<b>368,9</b>	<b>433,9</b>	<b>433,1</b>

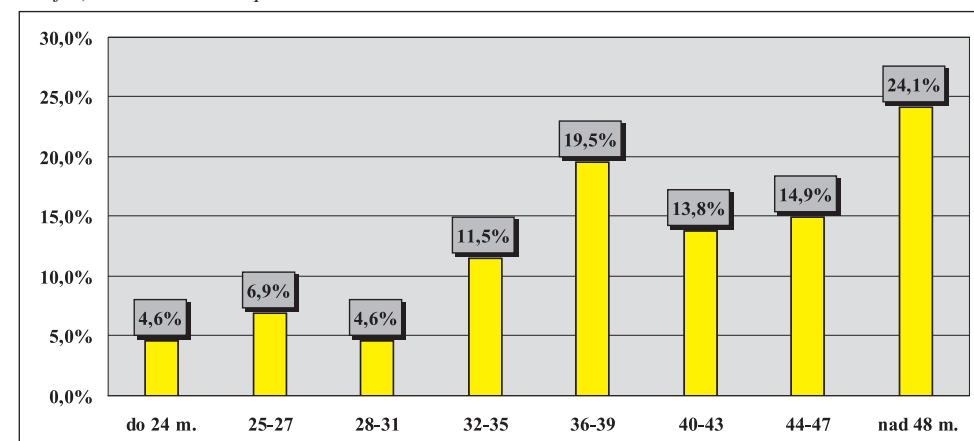
Graf 2) Variabilita mezidobí u krav otelených v kontrolním roce (% ze všech otelených)



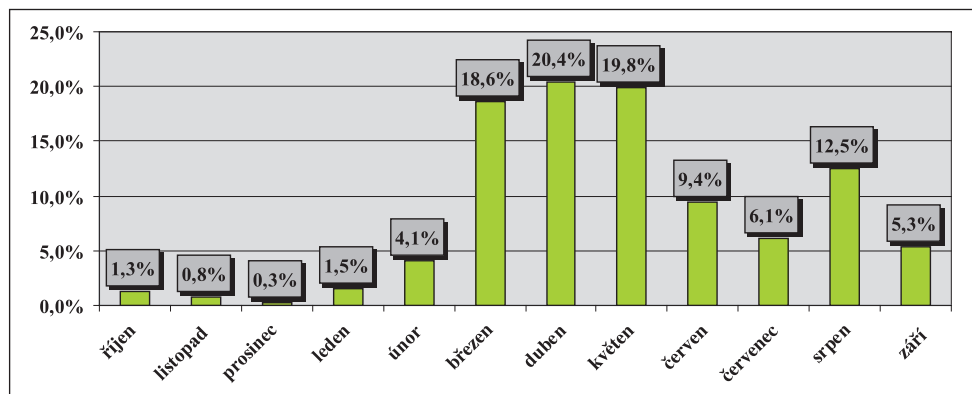
Graf 3) Variabilita věku krav při otelení



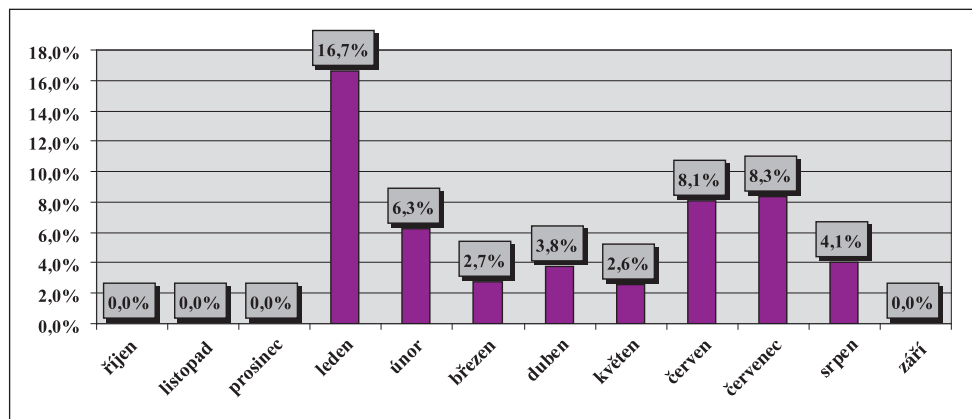
Graf 4) Variabilita věku při I. otelení



Graf 5) Rozložení porodů v průběhu kontrolního roku (% podíl ze všech porodů)



Graf 6) Ztráty telat při narození podle měsíců telení (podíl z telení v měsíci)



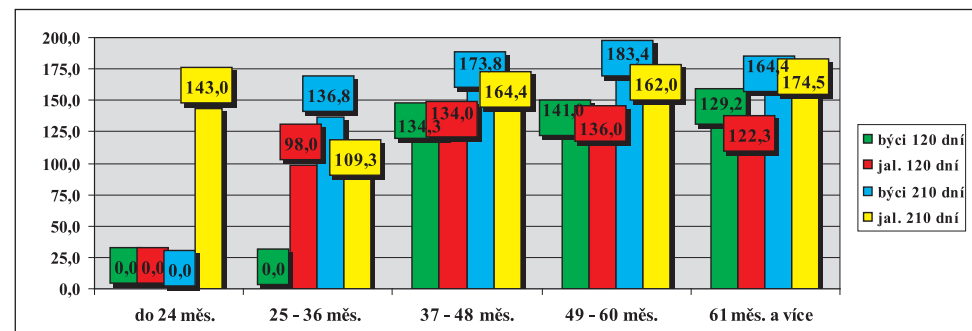
Tabulka 8) Zajišťování reprodukce ve stádech

způsob plemennitby	počet býků	počet nar. telat	narozeno kusů z celkového počtu						průměr na 1 býka
			do 5	6 až 10	11 až 15	16 až 20	21 až 30	31 a víc	
<i>inseminace</i>	1	4	100,0 %	0,0 %	0,0 %	0,0 %	0,0 %	0,0 %	4,0
<i>přirozená pl.</i>	44	389	50,0 %	25,0 %	9,1 %	2,3 %	11,4 %	2,3 %	8,8
<i>harém</i>	x	0	x	x	x	x	x	x	x
<b>celkem</b>	<b>45</b>	<b>393</b>	<b>51,1 %</b>	<b>24,4 %</b>	<b>8,9 %</b>	<b>2,2 %</b>	<b>11,1 %</b>	<b>2,2 %</b>	<b>8,7</b>

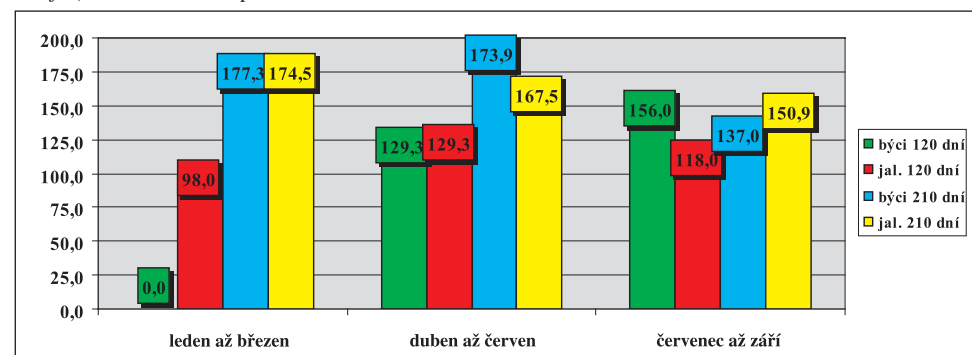
Tabulka 9) Členění velikosti chovů podle počtu narozených telat

do 30 ks	31-60	61-90	91-120	121-150	151-180	181-210	211-240	241-270	271 a víc
88,9 %	8,3 %	2,8 %	0,0 %	0,0 %	0,0 %	0,0 %	0,0 %	0,0 %	0,0 %

Graf 7) Hmotnost telat podle věku matky při otelení



Graf 8) Hmotnost telat podle období otelení



Tabulka 10a) Členění chovů podle dosažené užitkovosti (hmotnost ve 120 dnech)

pohlaví	počet zvaž. telat	dosažená hmotnost (kg)							
		do 140	141-150	151-160	161-170	171-180	181-190	191-200	201 a víc
<i>býčci</i>	9	55,6 %	33,3 %	11,1 %	0,0 %	0,0 %	0,0 %	0,0 %	0,0 %
<i>jalovice</i>	11	90,9 %	9,1 %	0,0 %	0,0 %	0,0 %	0,0 %	0,0 %	0,0 %
<b>celkem</b>	<b>20</b>	<b>75,0 %</b>	<b>20,0 %</b>	<b>5,0 %</b>	<b>0,0 %</b>	<b>0,0 %</b>	<b>0,0 %</b>	<b>0,0 %</b>	<b>0,0 %</b>

Tabulka 10b) Členění chovů podle dosažené užitkovosti (hmotnost v 210 dnech)

pohlaví	počet zvaž. telat	dosažená hmotnost (kg)									
		do 210	211-220	221-230	231-240	241-250	251-260	261-270	271-280	281-290	291-300
<i>býčci</i>	36	80,6 %	11,1 %	2,8 %	2,8 %	2,8 %	0,0 %	0,0 %	0,0 %	0,0 %	0,0 %
<i>jalovice</i>	46	95,7 %	0,0 %	2,2 %	0,0 %	2,2 %	0,0 %	0,0 %	0,0 %	0,0 %	0,0 %
<b>celkem</b>	<b>82</b>	<b>89,0 %</b>	<b>4,9 %</b>	<b>2,4 %</b>	<b>1,2 %</b>	<b>2,4 %</b>	<b>0,0 %</b>	<b>0,0 %</b>	<b>0,0 %</b>	<b>0,0 %</b>	<b>0,0 %</b>

Tabulka 11) Hmotnost telat podle genotypu matek

genotyp matek		hmotnost ve věku							
		při narození		120 dní		210 dní		365 dní	
		býci	jalovice	býci	jalovice	býci	jalovice	býci	jalovice
A	kg	31,0	27,8	132,2	122,4	165,5	166,3	239,0	204,1
	s	4,426	5,419	18,404	16,145	38,553	32,495	51,1	45,7
B	kg	34,0	27,3	0,0	0,0	0,0	0,0	0,0	0,0
	s	0,000	5,852	0,0	0,0	0,0	0,0	0,0	0,0
C	kg	31,3	30,6	0,0	0,0	0,0	0,0	0,0	0,0
	s	2,309	3,130	0,0	0,0	0,0	0,0	0,0	0,0
D	kg	34,0	32,0	0,0	0,0	0,0	0,0	0,0	0,0
	s	0,0	0,0	0,0	0,0	0,0	0,0	0,0	0,0
K	kg	0,0	0,0	0,0	0,0	0,0	0,0	0,0	0,0
	s	0,0	0,0	0,0	0,0	0,0	0,0	0,0	0,0
celkem	kg	31,1	27,9	132,2	122,4	165,5	166,3	239,0	204,1
	s	4,366	5,375	18,404	16,145	38,553	32,495	51,1	45,7

Tabulka 12 ) Lineární hodnocení zevnějšku telat (podíl %)

býci	body – % z celkového počtu hodnocených telat									
37 ks	1	2	3	4	5	6	7	8	9	1
TR	24,3 %	5,4 %	8,1 %	13,5 %	8,1 %	8,1 %	8,1 %	8,1 %	13,5 %	2,7 %
DT	0,0 %	2,7 %	13,5 %	32,4 %	5,4 %	8,1 %	35,1 %	2,7 %	0,0 %	0,0 %
HM	29,7 %	21,6 %	8,1 %	2,7 %	2,7 %	8,1 %	8,1 %	8,1 %	8,1 %	2,7 %
PŠH	0,0 %	13,5 %	35,1 %	5,4 %	13,5 %	18,9 %	13,5 %	0,0 %	0,0 %	0,0 %
HH	0,0 %	5,4 %	13,5 %	27,0 %	8,1 %	24,3 %	16,2 %	5,4 %	0,0 %	0,0 %
ŠDZ	0,0 %	16,2 %	24,3 %	10,8 %	10,8 %	24,3 %	13,5 %	0,0 %	0,0 %	0,0 %
OP	2,7 %	24,3 %	24,3 %	2,7 %	8,1 %	21,6 %	13,5 %	2,7 %	0,0 %	0,0 %
OH	0,0 %	27,0 %	21,6 %	5,4 %	8,1 %	13,5 %	24,3 %	0,0 %	0,0 %	0,0 %
OZ	2,7 %	27,0 %	24,3 %	0,0 %	10,8 %	24,3 %	10,8 %	0,0 %	0,0 %	0,0 %
UT	5,4 %	18,9 %	27,0 %	2,7 %	5,4 %	21,6 %	8,1 %	10,8 %	0,0 %	0,0 %

jalovice	body – % z celkového počtu hodnocených telat									
34 ks	1	2	3	4	5	6	7	8	9	1
TR	41,2 %	8,8 %	0,0 %	5,9 %	8,8 %	11,8 %	2,9 %	0,0 %	8,8 %	11,8 %
DT	0,0 %	0,0 %	8,8 %	14,7 %	20,6 %	29,4 %	26,5 %	0,0 %	0,0 %	0,0 %
HM	23,5 %	8,8 %	17,6 %	17,6 %	8,8 %	8,8 %	2,9 %	8,8 %	0,0 %	2,9 %
PŠH	0,0 %	8,8 %	14,7 %	5,9 %	41,2 %	26,5 %	2,9 %	0,0 %	0,0 %	0,0 %
HH	0,0 %	0,0 %	8,8 %	23,5 %	11,8 %	29,4 %	26,5 %	0,0 %	0,0 %	0,0 %
ŠDZ	0,0 %	5,9 %	11,8 %	14,7 %	23,5 %	35,3 %	8,8 %	0,0 %	0,0 %	0,0 %
OP	0,0 %	14,7 %	8,8 %	23,5 %	20,6 %	29,4 %	2,9 %	0,0 %	0,0 %	0,0 %
OH	0,0 %	8,8 %	14,7 %	20,6 %	17,6 %	29,4 %	8,8 %	0,0 %	0,0 %	0,0 %
OZ	0,0 %	14,7 %	8,8 %	23,5 %	26,5 %	23,5 %	2,9 %	0,0 %	0,0 %	0,0 %
UT	2,9 %	5,9 %	20,6 %	11,8 %	26,5 %	29,4 %	0,0 %	2,9 %	0,0 %	0,0 %

Tabulka 13) Nejlepší chovatelé čistokrevných telat ( genotyp „A“) v kontrolním roce 2015

pořadí	chovatel	celkem telat	hmotnost 120 dnů		hmotnost 210 dnů	
			zváženo	kg	zváženo	kg
1	Potůček Josef, Domašín	5	80 %	139	80 %	212
2	VÚCHS Rapotín s.r.o.	4	0 %	0	25 %	246
3	Kotajny Gustav, Koňakov	10	30 %	128	40 %	191
	MANI spol.s r.o., Č. Budějovice	52	17 %	129	37 %	186
4	LUMOS s.r.o.	4	0 %	0	75 %	196
	Farim s.r.o., Tejmlov	9	11 %	143	67 %	173
5	EASTFIELD a.s., Kozákov	6	0 %	0	67 %	185
	Vodrážková Helena, Světce	2	0 %	0	100 %	180
6	A.T. OSTROV spol.s r.o.	9	33 %	98	67 %	164
7	KAC s.r.o., Hrejkovice	4	0 %	0	100 %	163
8	Krtouš Martin, Ing. arch., Branišov	4	0 %	0	25 %	162
9	Zelené údolí EKO s.r.o., Hroznětín	20	0 %	0	35 %	144
	Královcová Pavlína, Bezdržice	2	0 %	0	100 %	144
10	SHOWA Electronics s.r.o.	18	0 %	0	61 %	129
11	Farma Strachovice s.r.o.	11	0 %	0	64 %	121
	Kukburg Capital, a.s., Vonoklasy	8	0 %	0	13 %	121

0 Do hodnocení byly zahrnuty chovy, kde byla telata vážena ve 120 dnech věku nebo 210 dnech věku.

**Vysvětlivky:**

TR – tělesný rámec, DT – délka těla, HM – hmotnost, PŠH – přední šířka hrudníku, HH – hloubka hrudníku, ŠDZ – šířka/délka zádě, PL – osvalení plece, OH – osvalení hřbetu, OZ – osvalení zádě, UT – užitkový typ

0