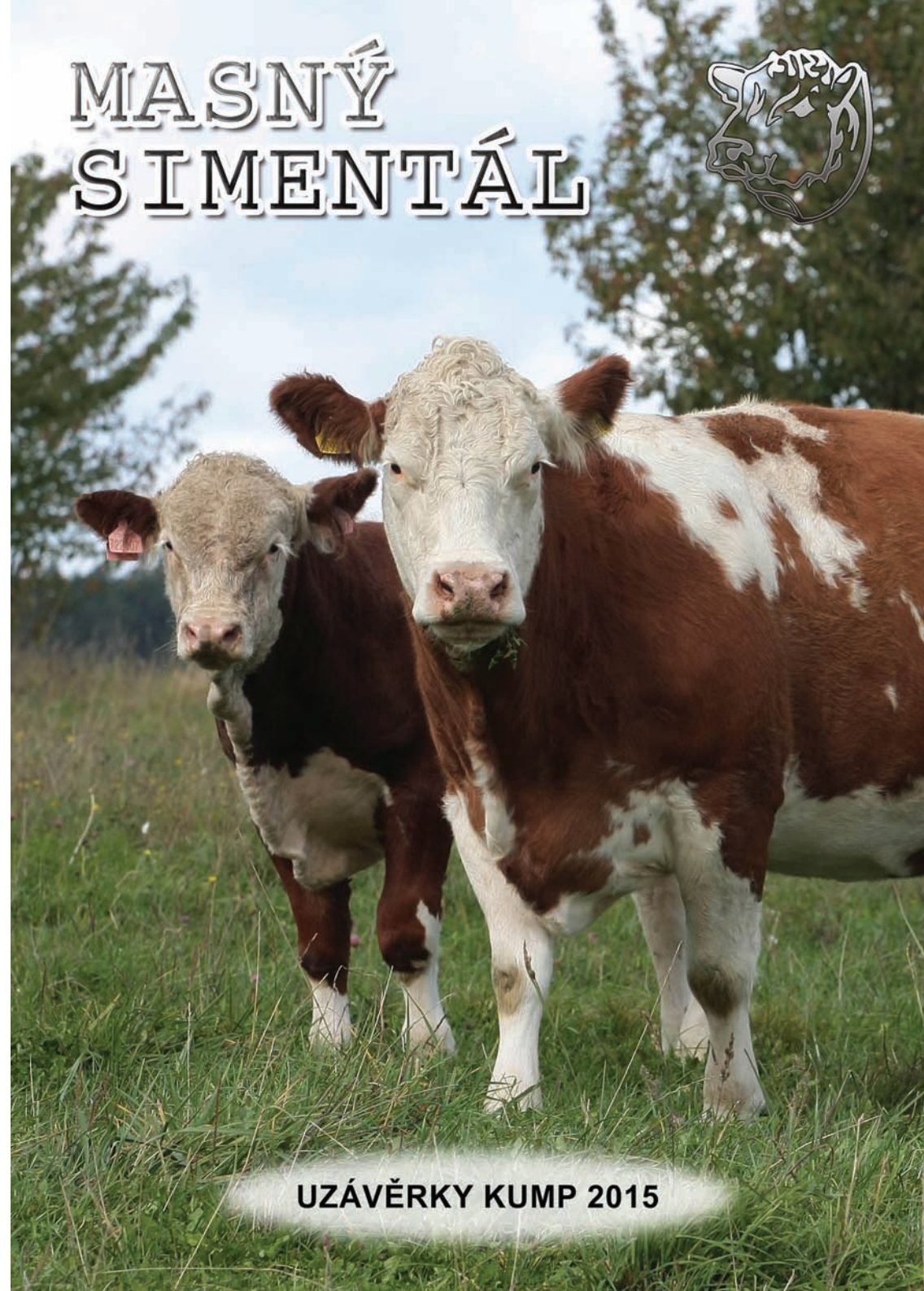


MASNÝ SIMENTÁL



UZÁVĚRKY KUMP 2015

Plemeno: Masný simentál

Tabulka 4) Počet narozených telat v kontrolním roce

genotyp	narozeno telat celkem	živě narozeno celkem			mrtvě narozeno	zmetání celkem	z toho narozeno po ET	podíl naroz. z dvojčat
		z toho		podíl % z narozen.				
		býků	jalovic					
A	2266	1141	1065	97,4 %	60	0	42	4,2 %
B	376	174	180	94,1 %	22	0	0	3,9 %
C	109	44	41	78,0 %	24	0	0	6,4 %
D	141	68	68	96,5 %	5	0	0	2,5 %
celkem	2892	1427	1354	96,2 %	111	0	42	4,2 %

Tabulka 5) Průběh porodu a hmotnost při narození

genotyp matky	průběh porodu (podíl %)	hodnocení průběhu porodu v %				
	porodní hmotnost	1	2	1 + 2	3	4
A	průběh porodu (podíl %)	91,5 %	7,2 %	98,7 %	1,3 %	0,1 %
	porodní hmotnost	40,6	43,5	40,8	47,3	43,0
B	průběh porodu (podíl %)	96,0 %	2,7 %	98,7 %	0,9 %	0,4 %
	porodní hmotnost	39,2	37,0	39,1	32,0	42,0
C	průběh porodu (podíl %)	92,8 %	5,0 %	97,8 %	1,7 %	0,6 %
	porodní hmotnost	37,5	37,3	37,5	40,7	42,0
D	průběh porodu (podíl %)	97,2 %	1,6 %	98,8 %	1,2 %	0,0 %
	porodní hmotnost	37,8	38,5	37,8	42,0	0,0
K	průběh porodu (podíl %)	100,0 %	0,0 %	100,0 %	0,0 %	0,0 %
	porodní hmotnost	37,3	0,0	37,3	0,0	0,0
celkem	průběh porodu (podíl %)	92,4 %	6,2 %	98,6 %	1,2 %	0,1 %
	porodní hmotnost	40,0	42,8	40,2	45,4	42,5

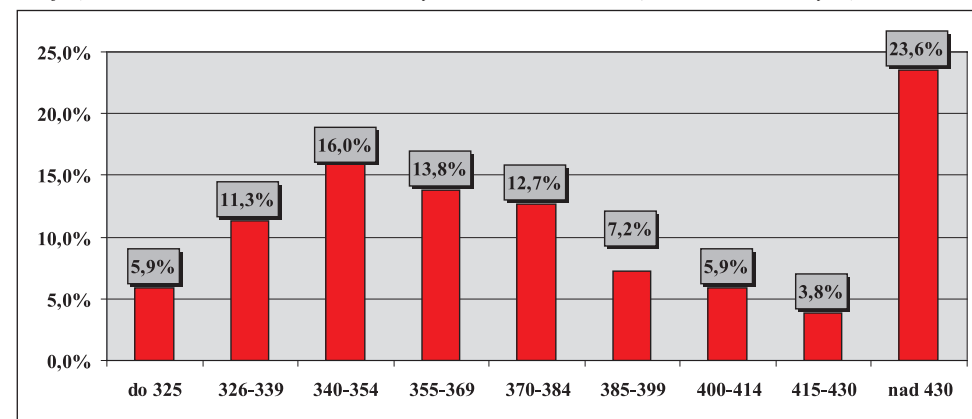
Tabulka 6) Hodnocení průběhu porodu podle věku při otelení

věk při otelení krávy	podíl ze všech %	porodní hmotnost	živě narozená telata		ztráty telat při porodu		podíl ztrát %
			snadné	komplikov.	snadné	komplikov.	
do 2 let	3,1 %	38,0	92,2 %	2,2 %	4,4 %	1,1 %	4,5 %
do 3 let	17,8 %	40,5	89,9 %	2,3 %	6,8 %	1,0 %	36,0 %
do 4 let	15,6 %	39,9	96,0 %	0,4 %	3,5 %	0,0 %	14,4 %
do 5 let	4,7 %	40,9	92,6 %	2,9 %	4,4 %	0,0 %	5,4 %
5 a víc	58,8 %	40,4	96,9 %	0,5 %	2,3 %	0,3 %	39,6 %
celkem	100,0 %	40,3	95,2 %	1,0 %	3,5 %	0,4 %	100,0 %

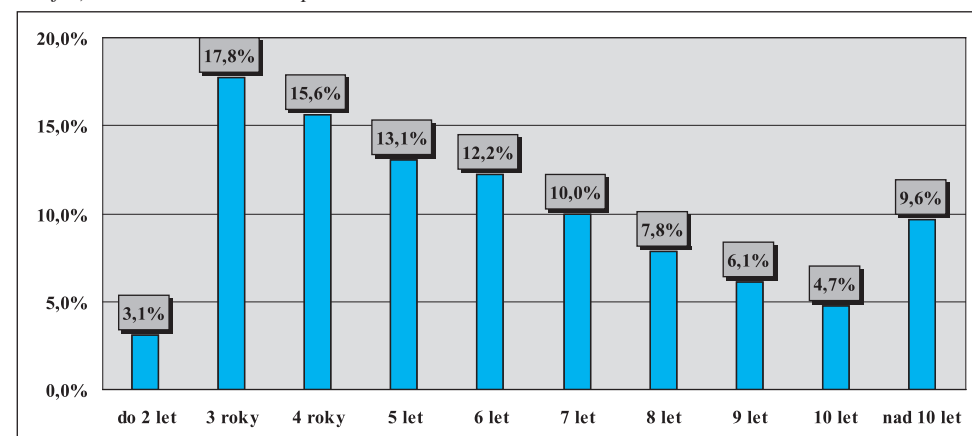
Tabulka 7) Reprodukční ukazatele krav podle genotypu

genotyp matky	podíl otel. ze všech	věk při I. otelení	průměrné mezidobí (podle věku krávy při otelení)				
			do 3 let	do 4 let	do 5 let	5 a více	celkem
A	77,0 %	2,6	357,1	392,3	389,6	432,6	421,8
B	7,3 %	2,8	0,0	369,2	357,9	414,7	403,6
C	6,9 %	3,1	0,0	331,0	382,5	439,6	432,6
D	8,7 %	3,1	380,0	365,6	346,8	504,6	494,2
K	0,1 %	3,7	0,0	0,0	0,0	367,3	367,3
celkem	100,0 %	2,7	357,8	388,7	384,8	439,2	427,4

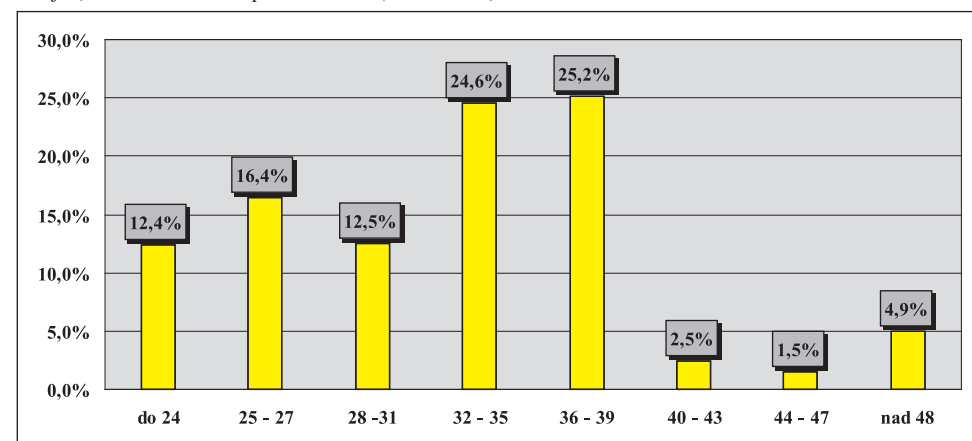
Graf 2) Variabilita mezidobí u krav otelených v kontrolním roce (% ze všech otelených)



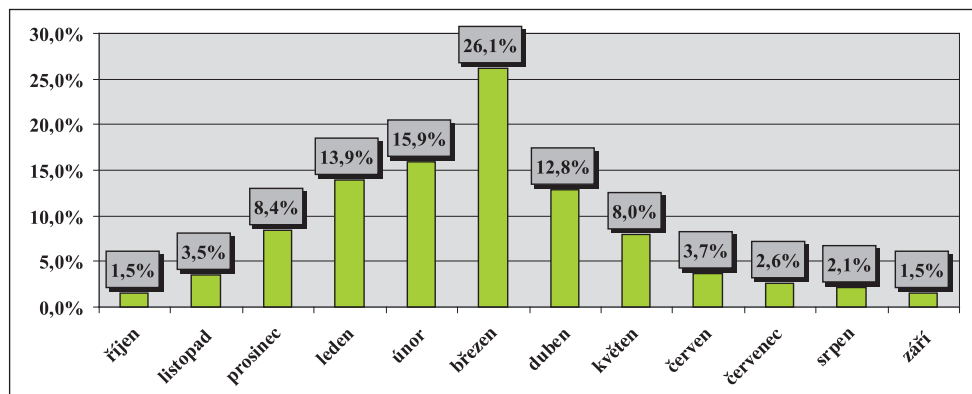
Graf 3) Variabilita věku krav při otelení



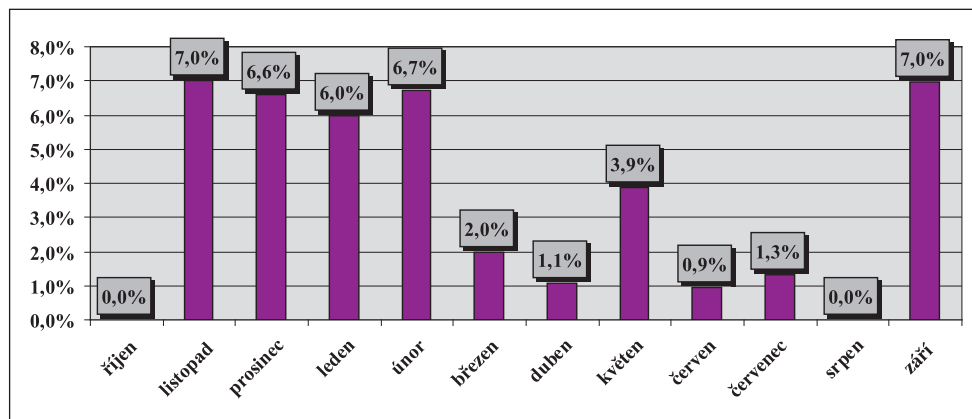
Graf 4) Variabilita věku při I. otelení (v měsících)



Graf 5) Rozložení porodů v průběhu kontrolního roku (% podíl ze všech porodů)



Graf 6) Ztráty telat při narození podle měsíců telení (podíl z telení v měsíci)



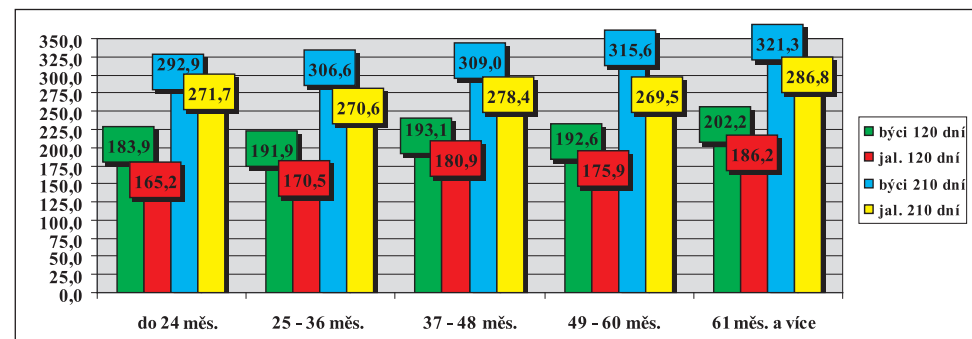
Tabulka 8) Zajišťování reprodukce ve stádech

způsob plemennitby	počet býků	počet nar. telat	narozeno kusů z celkového počtu						průměr na 1 býka
			do 5	6 až 10	11 až 15	16 až 20	21 až 30	31 a víc	
<i>inseminace</i>	71	562	52,8 %	23,6 %	5,6 %	9,7 %	6,9 %	1,4 %	7,9
<i>přirozená pl.</i>	167	2105	41,3 %	12,6 %	13,8 %	9,6 %	13,2 %	9,6 %	12,6
<i>harém</i>	x	2	2x	5x	x	x	x	x	x
celkem	238	2892	33,5 %	16,3 %	12,7 %	14,7 %	13,1 %	9,6 %	12,2

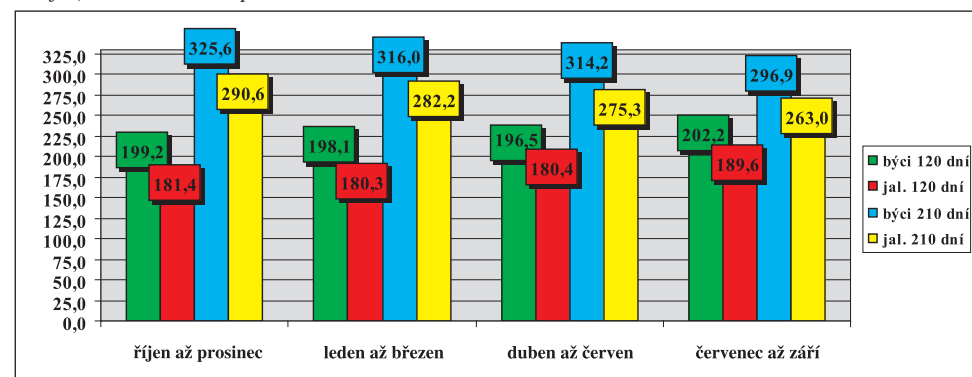
Tabulka 9) Členění velikosti chovů podle počtu narozených telat

do 30 ks	31-60	61-90	91-120	121-150	151-180	181-210	211-240	241-270	271 a víc
70,5 %	16,2 %	6,7 %	2,9 %	2,9 %	1,0 %	0,0 %	0,0 %	0,0 %	0,0 %

Graf 7) Hmotnost telat podle věku matky při otelení



Graf 8) Hmotnost telat podle období otelení



Tabulka 10a) Členění chovů podle dosažené užitkovosti (hmotnost ve 120 dnech)

pohlaví	počet zvaž. telat	dosažená hmotnost (kg)							
		do 140	141-150	151-160	161-170	171-180	181-190	191-200	201 a víc
<i>býčci</i>	840	3,8 %	3,5 %	2,9 %	4,8 %	8,5 %	17,1 %	12,9 %	46,7 %
<i>jalovice</i>	729	6,7 %	5,6 %	8,6 %	10,2 %	16,3 %	14,7 %	14,5 %	23,3 %
celkem	1569	5,2 %	4,5 %	5,5 %	7,3 %	12,1 %	16,0 %	13,6 %	35,8 %

Tabulka 10b) Členění chovů podle dosažené užitkovosti (hmotnost v 210 dnech)

pohlaví	počet zvaž. telat	dosažená hmotnost (kg)										
		do 210	211-220	221-230	231-240	241-250	251-260	261-270	271-280	281-290	291-300	301 a víc
<i>býčci</i>	804	1,7 %	1,4 %	0,7 %	2,4 %	2,1 %	3,5 %	3,5 %	5,0 %	4,6 %	8,2 %	66,9 %
<i>jalovice</i>	748	4,4 %	2,7 %	2,7 %	3,6 %	7,1 %	7,6 %	9,4 %	9,4 %	11,9 %	9,5 %	31,8 %
celkem	1552	3,0 %	2,0 %	1,7 %	3,0 %	4,5 %	5,5 %	6,3 %	7,1 %	8,1 %	8,8 %	50,0 %

Tabulka 11) Hmotnost telat podle genotypu matek

genotyp matek		hmotnost ve věku							
		při narození		120 dní		210 dní		365 dní	
		býci	jalovice	býci	jalovice	býci	jalovice	býci	jalovice
A	kg	42,0	39,7	198,8	181,2	319,3	283,7	569,0	414,7
	s	5,793	5,455	30,412	28,460	45,315	41,760	69,9	61,2
B	kg	41,2	37,0	198,4	180,1	304,0	277,6	618,0	433,0
	s	3,521	2,883	26,535	12,550	51,122	34,332	0,0	40,7
C	kg	39,3	35,9	184,8	185,7	306,6	269,6	0,0	428,0
	s	4,042	3,237	11,855	13,228	39,593	48,578	0,0	21,5
D	kg	39,7	35,7	182,6	179,5	284,5	268,0	0,0	263,0
	s	3,523	3,617	30,824	17,042	57,802	38,225	0,0	56,2
K	kg	45,0	33,5	229,0	0,0	362,0	0,0	0,0	0,0
	s	0,0	6,364	0,0	0,0	0,0	0,0	0,0	0,0
celkem	kg	41,6	38,9	198,2	181,1	316,1	281,2	569,2	412,3
	s	5,483	5,258	30,033	27,366	46,652	41,568	69,9	64,0

Tabulka 12) Lineární hodnocení zevnějšku telat (podíl %)

býci	body – % z celkového počtu hodnocených telat									
	1	2	3	4	5	6	7	8	9	1
1044 ks										
TR	1,1 %	1,9 %	4,1 %	11,1 %	12,6 %	18,4 %	18,2 %	16,3 %	10,9 %	5,4 %
DT	0,0 %	0,1 %	0,1 %	0,5 %	3,1 %	19,6 %	56,3 %	18,6 %	1,7 %	0,0 %
HM	0,5 %	0,8 %	1,6 %	1,6 %	2,6 %	4,7 %	8,0 %	12,3 %	21,6 %	46,4 %
PŠH	0,0 %	0,2 %	1,1 %	5,2 %	24,7 %	46,4 %	20,6 %	1,8 %	0,0 %	0,0 %
HH	0,0 %	0,1 %	0,1 %	1,3 %	5,5 %	30,3 %	48,7 %	12,9 %	1,1 %	0,0 %
ŠDZ	0,0 %	0,2 %	0,5 %	3,5 %	22,0 %	50,9 %	21,3 %	1,6 %	0,0 %	0,0 %
OP	0,0 %	0,2 %	2,1 %	5,8 %	25,3 %	42,9 %	20,5 %	3,2 %	0,0 %	0,0 %
OH	0,0 %	0,2 %	1,2 %	3,4 %	12,9 %	46,4 %	29,4 %	6,0 %	0,4 %	0,0 %
OZ	0,0 %	0,3 %	2,1 %	6,7 %	27,1 %	43,8 %	17,1 %	2,6 %	0,3 %	0,0 %
UT	0,0 %	0,2 %	3,3 %	5,0 %	14,6 %	38,0 %	30,7 %	7,6 %	0,8 %	0,0 %

jalovice	body – % z celkového počtu hodnocených telat									
	1	2	3	4	5	6	7	8	9	1
529 ks										
TR	0,9 %	1,3 %	2,6 %	6,0 %	7,6 %	12,3 %	17,8 %	15,7 %	22,1 %	13,6 %
DT	0,0 %	0,0 %	0,4 %	1,1 %	5,1 %	23,8 %	50,1 %	18,5 %	0,9 %	0,0 %
HM	1,9 %	1,9 %	2,5 %	2,5 %	3,6 %	4,3 %	6,8 %	12,9 %	17,8 %	45,9 %
PŠH	0,2 %	0,0 %	2,5 %	6,6 %	31,8 %	48,4 %	10,0 %	0,4 %	0,2 %	0,0 %
HH	0,0 %	0,2 %	0,4 %	3,4 %	9,5 %	28,0 %	49,5 %	8,7 %	0,4 %	0,0 %
ŠDZ	0,0 %	0,2 %	2,6 %	3,8 %	19,5 %	49,5 %	21,9 %	2,1 %	0,4 %	0,0 %
OP	0,2 %	0,2 %	3,6 %	5,7 %	24,0 %	47,4 %	17,2 %	1,7 %	0,0 %	0,0 %
OH	0,2 %	0,4 %	2,8 %	4,0 %	16,3 %	47,1 %	25,9 %	3,4 %	0,0 %	0,0 %
OZ	0,2 %	1,1 %	2,5 %	6,8 %	28,7 %	44,2 %	13,6 %	2,6 %	0,2 %	0,0 %
UT	0,2 %	0,6 %	3,0 %	5,9 %	14,6 %	38,2 %	29,1 %	7,8 %	0,8 %	0,0 %

Tabulka 13) Nejlepší chovatelé čistokrevných telat (genotyp „A“) v kontrolním roce 2015

pořadí	chovatel	celkem telat	hmotnost 120 dnů		hmotnost 210 dnů	
			zváženo	kg	zváženo	kg
1	Chlupáčková Hana, Ing., Ležnice	23	100 %	232	100 %	381
2	Kubal Petr, Podmokly	6	100 %	221	83 %	357
	Reinold Manfred, Stará Červená Voda	43	95 %	222	93 %	354
3	Káňa Petr, Mlynářovice	8	100 %	221	63 %	350
4	Samohejlová Andrea, Malešice	16	94 %	218	88 %	349
5	Agrochyt s.r.o., Mohelno	48	88 %	213	73 %	345
6	Šedivý Jan, Smrhov	5	80 %	214	80 %	334
7	Zuzánek J., Ing., Bernartice	7	100 %	214	100 %	332
	ZEAS Bánov, a.s.	13	100 %	203	100 %	342
8	Bartoň František, Ležnice	45	93 %	204	73 %	341
	Valenta Petr, Budyně	28	79 %	206	82 %	333
	Talafous Jaroslav, Krč	10	90 %	207	100 %	332
9	Vachtfeitl Josef, Zábrdí	22	91 %	212	91 %	319
10	Farma Kozák, s.r.o.	34	74 %	206	68 %	326
	Placanda Jakub, Křenovice	19	74 %	209	84 %	319
11	Poláková Zdenka, Dolní Libochovná	27	96 %	212	96 %	318
12	Ševčík Jiří, Jerlochovice	45	89 %	210	84 %	309
13	Žížala Josef ml., Úročnice	18	94 %	198	94 %	319
14	Nedbal Radek, Kroměšín	11	82 %	201	55 %	316
15	Nemleinová Hana, Filipov	8	75 %	205	88 %	305
16	AGRO A.R.W., s.r.o., Stará Červená Voda	5	100 %	192	100 %	330
	Statek Kašperské Hory s.r.o.	73	79 %	195	62 %	316
17	Douda Radek, Haškovecova Lhota	6	83 %	196	67 %	309
18	Sumega Petr, Heřmanice u Oder	5	100 %	202	100 %	298
19	Zemědělská společnost Blšany	72	90 %	193	93 %	308
20	Moulis Pavel, Milínov	25	84 %	197	64 %	291
21	Měcholupská zemědělská a.s.	50	70 %	185	64 %	308
22	Mimra Pavel, Mgr., Slatina	10	100 %	189	100 %	308

Do hodnocení byly zahrnuty chovy, kde se živě narodilo v KUMP 5 a více telat.

Zváženo bylo minimálně 50 % z narozených ve 120 dnech věku a minimálně 50 % z narozených ve 210 dnech věku.

Vysvětlivky:

TR – tělesný rámec, DT – délka těla, HM – hmotnost, PŠH – přední šířka hrudníku, HH – hloubka hrudníku, ŠDZ – šířka/délka zádě, PL – osvalení plece, OH – osvalení hřbetu, OZ – osvalení zádě, UT – užitkový typ