

AUBRAC



UZÁVĚRKY KUMP 2015

Plemeno: Aubrac

Tabulka 4) Počet narozených telat v kontrolním roce

genotyp	narozeno telat celkem	živě narozeno celkem			mrtvě narozeno	zmetání celkem	z toho narozeno po ET	podíl naroz. z dvojčat
		z toho		podíl % z narozen.				
		býků	jalovic					
A	95	45	49	98,9 %	1	0	1	0,0 %
B	0	0	0	0,0 %	0	0	0	0,0 %
C	0	0	0	0,0 %	0	0	0	0,0 %
D	2	1	1	0,0 %	0	0	0	0,0 %
celkem	97	46	50	99,0 %	1	0	1	0,0 %

Tabulka 5) Průběh porodu a hmotnost při narození

genotyp matky	průběh porodu (podíl %)	hodnocení průběhu porodu v %				
	porodní hmotnost	1	2	1 + 2	3	4
A	průběh porodu (podíl %)	100,0 %	0,0 %	100,0 %	0,0 %	0,0 %
	porodní hmotnost	34,7	0,0	34,7	0,0	0,0
B	průběh porodu (podíl %)	0,0 %	0,0 %	0,0 %	0,0 %	0,0 %
	porodní hmotnost	0,0	0,0	0,0	0,0	0,0
C	průběh porodu (podíl %)	0,0 %	0,0 %	0,0 %	0,0 %	0,0 %
	porodní hmotnost	0,0	0,0	0,0	0,0	0,0
D	průběh porodu (podíl %)	0,0 %	0,0 %	0,0 %	0,0 %	0,0 %
	porodní hmotnost	0,0	0,0	0,0	0,0	0,0
K	průběh porodu (podíl %)	0,0 %	0,0 %	0,0 %	0,0 %	0,0 %
	porodní hmotnost	0,0	0,0	0,0	0,0	0,0
celkem	průběh porodu (podíl %)	100,0 %	0,0 %	100,0 %	0,0 %	0,0 %
	porodní hmotnost	34,7	0,0	34,7	0,0 %	0,0 %

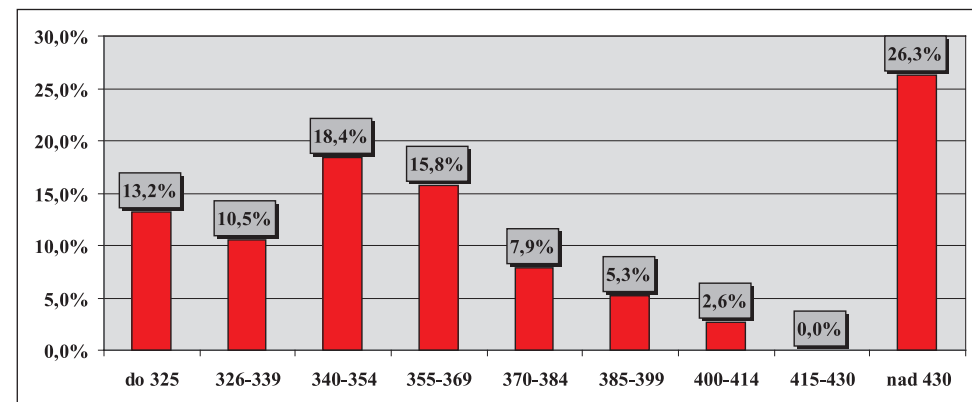
Tabulka 6) Hodnocení průběhu porodu podle věku při otelení

věk při otelení krávy	podíl ze všech %	porodní hmotnost	živě narozená telata		ztráty telat při porodu		podíl ztrát %
			snadné	komplikov.	snadné	komplikov.	
do 2 let	0,0 %	0,0 %	0,0 %	0,0 %	0,0 %	0,0 %	0,0 %
do 3 let	37,9 %	35,9	97,2 %	0,0 %	2,8 %	0,0 %	100,0 %
do 4 let	20,0 %	36,2	100,0 %	0,0 %	0,0 %	0,0 %	0,0 %
do 5 let	5,3 %	31,6	100,0 %	0,0 %	0,0 %	0,0 %	0,0 %
5 a víc	36,8 %	33,1	100,0 %	0,0 %	0,0 %	0,0 %	0,0 %
celkem	100,0 %	34,7	98,9 %	0,0 %	1,1 %	0,0 %	100,0 %

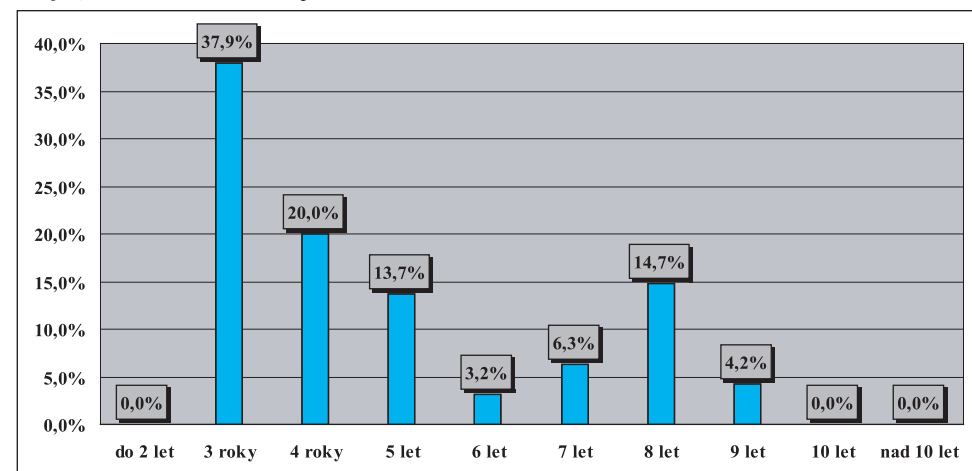
Tabulka 7) Reprodukční ukazatele krav podle genotypu

genotyp matky	podíl otel. ze všech	věk při I. otelení	průměrné mezidobí (podle věku krávy při otelení)				
			do 3 let	do 4 let	do 5 let	5 a více	celkem
A	100,0 %	3,0	0,0	391,5	364,4	440,7	428,1
B	0,0 %	0,0	0,0	0,0	0,0	0,0	0,0
C	0,0 %	0,0	0,0	0,0	0,0	0,0	0,0
D	0,0 %	0,0	0,0	0,0	0,0	0,0	0,0
K	0,0 %	0,0	0,0	0,0	0,0	0,0	0,0
celkem	100,0 %	3,0	0,0	391,5	364,4	440,7	428,1

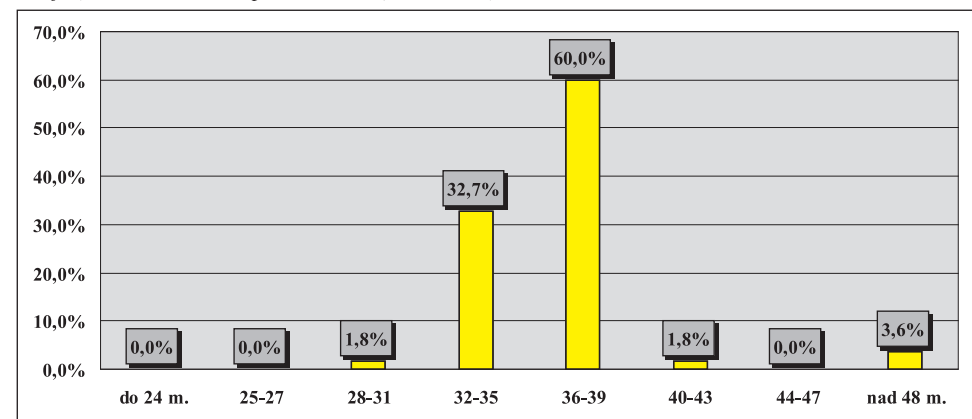
Graf 2) Variabilita mezidobí u krav otelených v kontrolním roce (% ze všech otelených)



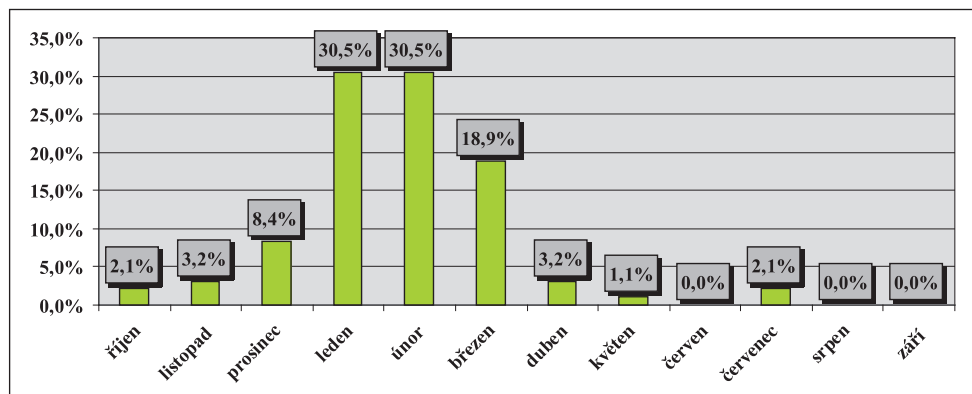
Graf 3) Variabilita věku krav při otelení



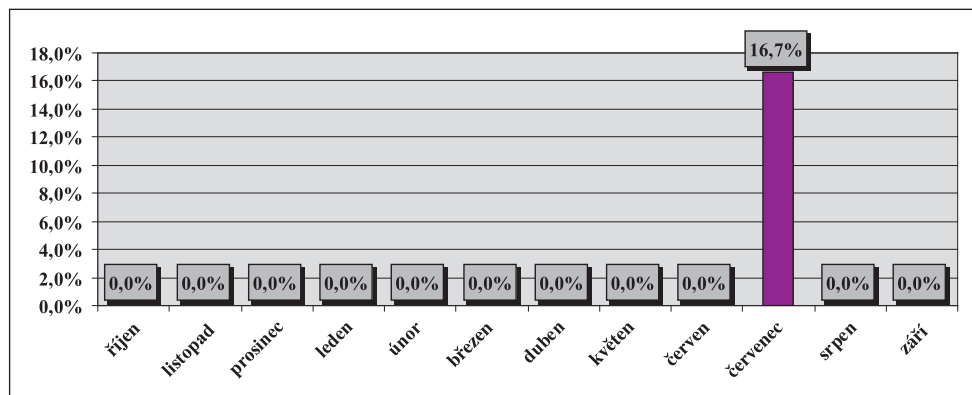
Graf 4) Variabilita věku při I. otelení (v měsících)



Graf 5) Rozložení porodů v průběhu kontrolního roku (% podíl ze všech porodů)



Graf 6) Ztráty telat při narození podle měsíců telení (podíl z telení v měsíci)



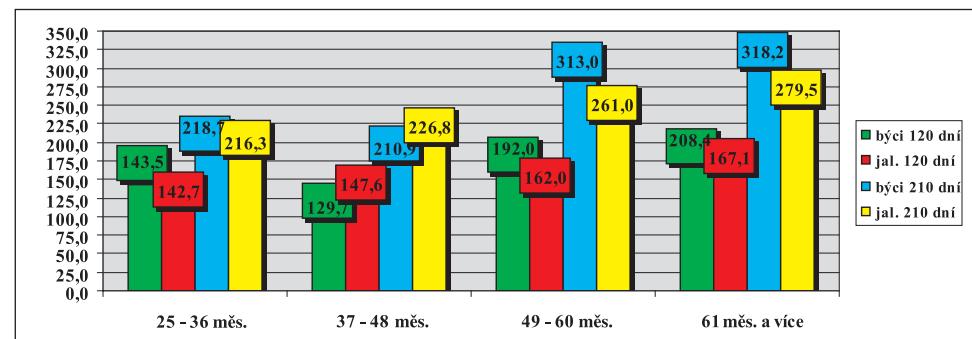
Tabulka 8) Zajišťování reprodukce ve stádech

způsob plemenitby	počet býků	počet nar. telat	narozeno kusů z celkového počtu						průměr na 1 býka
			do 5	6 až 10	11 až 15	16 až 20	21 až 30	31 a víc	
<i>inseminace</i>	6	14	100,0 %	0,0 %	0,0 %	0,0 %	0,0 %	0,0 %	2,3
<i>přirozená pl.</i>	13	66	67,6 %	18,9 %	6,8 %	4,1 %	2,7 %	0,0 %	5,1
<i>harém</i>	x	1	5x	x	x	x	x	x	x
celkem	19	95	57,1 %	21,4 %	21,4 %	0,0 %	0,0 %	0,0 %	5,0

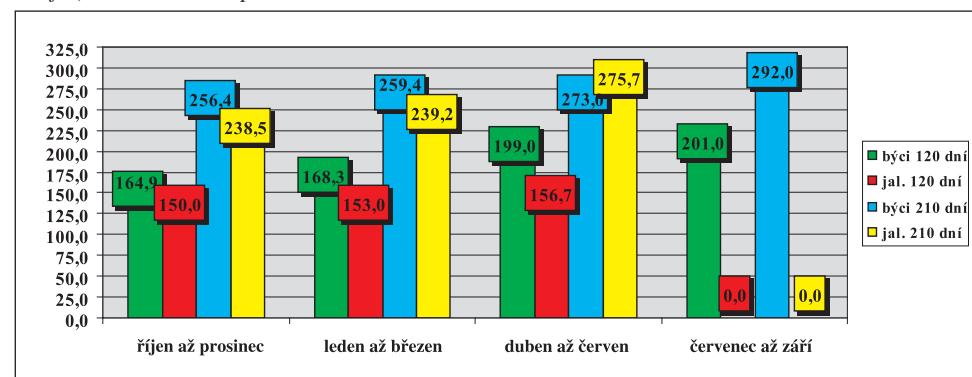
Tabulka 9) Členění velikosti chovů podle počtu narozených telat

do 30 ks	31-60	61-90	91-120	121-150	151-180	181-210	211-240	241-270	271 a víc
85,7 %	14,3 %	0,0 %	0,0 %	0,0 %	0,0 %	0,0 %	0,0 %	0,0 %	0,0 %

Graf 7) Hmotnost telat podle věku matky při otelení



Graf 8) Hmotnost telat podle období otelení



Tabulka 10a) Členění chovů podle dosažené užitkovosti (hmotnost ve 120 dnech)

pohlaví	počet zvaž. telat	dosažená hmotnost (kg)							
		do 140	141-150	151-160	161-170	171-180	181-190	191-200	201 a víc
<i>býčci</i>	41	31,7 %	4,9 %	4,9 %	7,3 %	9,8 %	2,4 %	7,3 %	31,7 %
<i>jalovice</i>	39	20,5 %	20,5 %	25,6 %	17,9 %	7,7 %	2,6 %	5,1 %	0,0 %
celkem	80	26,3 %	12,5 %	15,0 %	12,5 %	8,8 %	2,5 %	6,3 %	16,3 %

Tabulka 10b) Členění chovů podle dosažené užitkovosti (hmotnost v 210 dnech)

pohlaví	počet zvaž. telat	dosažená hmotnost (kg)										
		do 210	211-220	221-230	231-240	241-250	251-260	261-270	271-280	281-290	291-300	301 a víc
<i>býčci</i>	42	26,2 %	9,5 %	4,8 %	4,8 %	2,4 %	2,4 %	4,8 %	2,4 %	9,5 %	2,4 %	31,0 %
<i>jalovice</i>	40	22,5 %	12,5 %	7,5 %	7,5 %	5,0 %	5,0 %	7,5 %	12,5 %	15,0 %	2,5 %	2,5 %
celkem	82	24,4 %	11,0 %	6,1 %	6,1 %	3,7 %	3,7 %	6,1 %	7,3 %	12,2 %	2,4 %	17,1 %

Tabulka 11) Hmotnost telat podle genotypu matek

genotyp matek		hmotnost ve věku							
		při narození		120 dní		210 dní		365 dní	
		býci	jalovice	býci	jalovice	býci	jalovice	býci	jalovice
A	kg	36,1	33,5	169,2	153,1	259,9	241,9	510,8	344,7
	s	4,059	3,554	40,593	20,319	61,150	37,905	69,0	82,7
B	kg	0,0	0,0	0,0	0,0	0,0	0,0	0,0	0,0
	s	0,0	0,0	0,0	0,0	0,0	0,0	0,0	0,0
C	kg	38,0	0,0	0,0	0,0	0,0	0,0	0,0	0,0
	s	0,0	0,0	0,0	0,0	0,0	0,0	0,0	0,0
D	kg	0,0	0,0	0,0	0,0	0,0	0,0	0,0	0,0
	s	0,0	0,0	0,0	0,0	0,0	0,0	0,0	0,0
K	kg	0,0	0,0	0,0	0,0	0,0	0,0	0,0	0,0
	s	0,0	0,0	0,0	0,0	0,0	0,0	0,0	0,0
celkem	kg	36,1	33,5	169,2	153,1	259,9	241,9	510,8	344,7
	s	4,059	3,554	40,593	20,319	61,150	37,905	69,0	82,7

Tabulka 12) Lineární hodnocení zevnějšku telat (podíl %)

býci	body – % z celkového počtu hodnocených telat									
61 ks	1	2	3	4	5	6	7	8	9	1
TR	2,2 %	1,7 %	6,4 %	11,1 %	20,2 %	22,0 %	18,5 %	10,6 %	5,5 %	1,8 %
DT	0,0 %	0,0 %	0,0 %	0,0 %	6,6 %	34,4 %	41,0 %	14,8 %	1,6 %	1,6 %
HM	27,9 %	3,3 %	3,3 %	4,9 %	4,9 %	4,9 %	4,9 %	3,3 %	9,8 %	32,8 %
PŠH	0,0 %	0,4 %	1,3 %	2,7 %	13,7 %	41,2 %	34,1 %	6,6 %	0,0 %	0,0 %
HH	0,0 %	0,0 %	0,0 %	0,0 %	6,6 %	26,2 %	42,6 %	23,0 %	1,6 %	0,0 %
ŠDZ	0,0 %	0,0 %	0,0 %	0,0 %	16,4 %	54,1 %	27,9 %	1,6 %	0,0 %	0,0 %
OP	0,0 %	0,0 %	0,0 %	1,6 %	24,6 %	36,1 %	32,8 %	4,9 %	0,0 %	0,0 %
OH	0,0 %	0,0 %	0,0 %	3,3 %	14,8 %	36,1 %	37,7 %	8,2 %	0,0 %	0,0 %
OZ	0,0 %	0,0 %	0,0 %	8,2 %	14,8 %	42,6 %	29,5 %	4,9 %	0,0 %	0,0 %
UT	0,0 %	0,0 %	1,6 %	3,3 %	14,8 %	31,1 %	36,1 %	11,5 %	1,6 %	0,0 %

jalovice	body – % z celkového počtu hodnocených telat									
37 ks	1	2	3	4	5	6	7	8	9	1
TR	1,9 %	2,0 %	6,3 %	10,2 %	16,1 %	19,7 %	20,8 %	13,0 %	5,6 %	4,4 %
DT	0,0 %	0,0 %	0,0 %	0,0 %	8,1 %	16,2 %	73,0 %	2,7 %	0,0 %	0,0 %
HM	24,3 %	2,7 %	13,5 %	5,4 %	2,7 %	10,8 %	2,7 %	5,4 %	13,5 %	18,9 %
PŠH	0,0 %	0,0 %	2,1 %	6,3 %	18,2 %	32,9 %	33,6 %	7,0 %	0,0 %	0,0 %
HH	0,0 %	0,0 %	0,0 %	2,7 %	10,8 %	35,1 %	48,6 %	2,7 %	0,0 %	0,0 %
ŠDZ	0,0 %	0,0 %	2,7 %	2,7 %	13,5 %	59,5 %	21,6 %	0,0 %	0,0 %	0,0 %
OP	0,0 %	0,0 %	2,7 %	2,7 %	21,6 %	62,2 %	10,8 %	0,0 %	0,0 %	0,0 %
OH	0,0 %	0,0 %	2,7 %	2,7 %	13,5 %	51,4 %	29,7 %	0,0 %	0,0 %	0,0 %
OZ	0,0 %	0,0 %	5,4 %	2,7 %	21,6 %	45,9 %	24,3 %	0,0 %	0,0 %	0,0 %
UT	0,0 %	0,0 %	5,4 %	0,0 %	13,5 %	40,5 %	32,4 %	8,1 %	0,0 %	0,0 %

Tabulka 13) Nejlepší chovatelé čistokrevných telat (genotyp „A“) v kontrolním roce 2015

pořadí	chovatel	celkem telat	hmotnost 120 dnů		hmotnost 210 dnů	
			zváženo	kg	zváženo	kg
1	Montážně obchodní firma s.r.o., B. Mlýn	30	97 %	189	97 %	302
2	Střední škola zeměd. a veter., Lanškroun	1	100 %	201	100 %	292
3	Kačírek Pavel, Nový Kostelec	3	67 %	173	67 %	290
	Farma Kozák, s.r.o.	3	100 %	185	100 %	282
4	Mendelova univerzita Brno-ŠZP Žabčice	2	100 %	171	100 %	276
5	Ekočas spol.s r.o., Částkov	50	86 %	139	90 %	213

Do hodnocení byly zahrnuty chovy, kde byla telata vážena ve 120 dnech věku i 210 dnech věku.

Vysvětlivky:

TR – tělesný rámec, DT – délka těla, HM – hmotnost, PŠH – přední šířka hrudníku, HH – hloubka hrudníku, ŠDZ – šířka/délka zádě, PL – osvalení plece, OH – osvalení hřbetu, OZ – osvalení zádě, UT – užitkový typ