

Plemeno: Aberdeen Angus

Tabulka 4) Počet narozených telat v kontrolním roce

genotyp	narozeno telat celkem	živě narozeno celkem			mrtvě narozeno	zmetání celkem	z toho narozeno po ET	podíl naroz. z dvojčat
		z toho		podíl % z narozen.				
		býků	jalovic					
A	3720	1896	1737	97,7 %	86	1	50	4,3 %
B	148	63	80	96,6 %	5	0	0	1,7 %
C	18	6	12	100,0 %	0	0	0	5,6 %
D	51	28	22	98,0 %	1	0	0	2,0 %
celkem	3937	1993	1851	97,6 %	92	1	50	2,4 %

Tabulka 5) Průběh porodu a hmotnost při narození

genotyp matky	průběh porodu (podíl %)	hodnocení průběhu porodu v %				
	porodní hmotnost	1	2	1 + 2	3	4
A	průběh porodu (podíl %)	97,5 %	2,0 %	99,5 %	0,5 %	0,0 %
	porodní hmotnost	36,2	38,0	36,3	33,9	38,0
B	průběh porodu (podíl %)	97,2 %	2,8 %	100,0 %	0,0 %	0,0 %
	porodní hmotnost	35,5	34,7	35,5	0,0	0,0
C	průběh porodu (podíl %)	100,0 %	0,0 %	100,0 %	0,0 %	0,0 %
	porodní hmotnost	33,6	0,0	33,6	0,0	0,0
D	průběh porodu (podíl %)	98,6 %	1,4 %	100,0 %	0,0 %	0,0 %
	porodní hmotnost	36,7	25,0	36,6	0,0	0,0
K	průběh porodu (podíl %)	0,0 %	0,0 %	0,0 %	0,0 %	0,0 %
	porodní hmotnost	0,0	0,0	0,0	0,0	0,0
celkem	průběh porodu (podíl %)	97,5 %	2,0 %	99,5 %	0,5 %	0,0 %
	porodní hmotnost	36,2	37,7	36,2	33,9	38,0

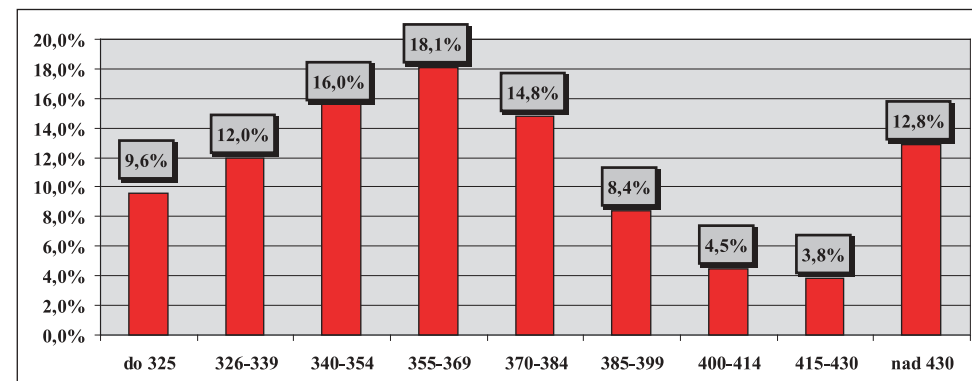
Tabulka 6) Hodnocení průběhu porodu podle věku při otelení

věk při otelení krávy	podíl ze všech %	porodní hmotnost	živě narozená telata		ztráty telat při porodu		podíl ztrát %
			snadné	komplikov.	snadné	komplikov.	
do 2 let	3,6 %	34,3	98,5 %	1,5 %	6,3 %	0,0 %	9,7 %
do 3 let	15,1 %	36,4	99,8 %	0,2 %	3,0 %	0,7 %	23,7 %
do 4 let	14,2 %	36,3	99,6 %	0,4 %	2,9 %	0,7 %	21,5 %
do 5 let	12,1 %	36,5	100,0 %	0,0 %	1,0 %	0,0 %	5,4 %
5 a více	54,9 %	36,2	99,8 %	0,2 %	1,6 %	0,1 %	39,8 %
celkem	100,0 %	36,2	99,7 %	0,3 %	2,1 %	0,3 %	100,0 %

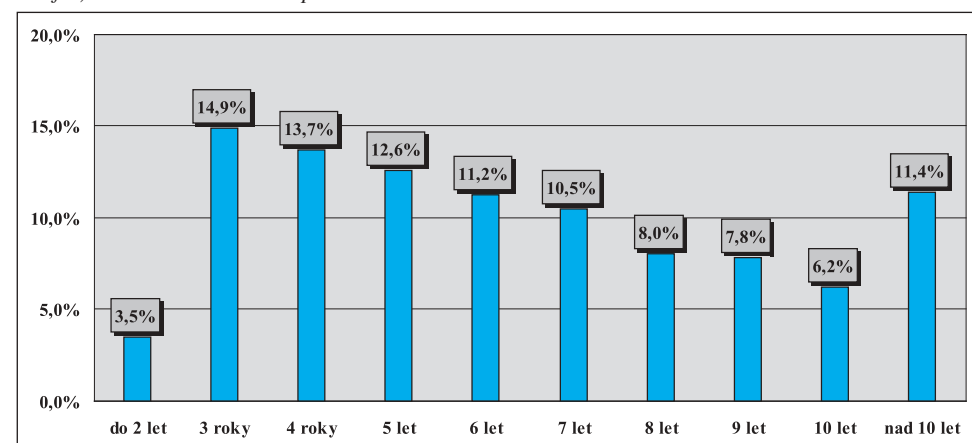
Tabulka 7) Reprodukční ukazatele krav podle genotypu

genotyp matky	podíl otel. ze všech	věk při I. otelení	průměrné mezidobí (podle věku krávy při otelení)				
			do 3 let	do 4 let	do 5 let	5 a více	celkem
A	94,4 %	2,5	349,5	369,3	396,2	401,4	394,6
B	2,7 %	2,8	316,0	386,8	349,0	489,6	466,2
C	1,2 %	2,6	0,0	347,0	371,5	564,9	548,6
D	1,8 %	2,9	0,0	384,0	459,5	412,9	414,5
K	0,0 %	0,0	349,1	369,5	395,5	406,7	398,3
celkem	100,0 %	2,5	352,5	374,5	361,3	405,8	397,1

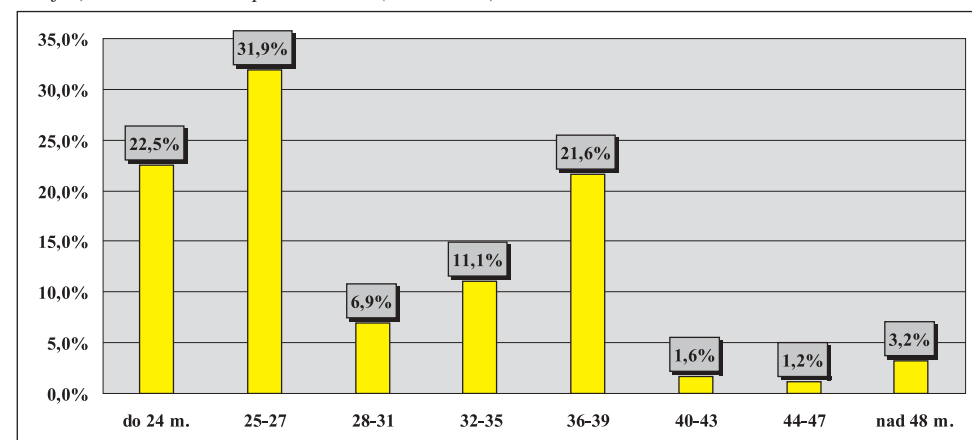
Graf 2) Variabilita mezidobí u krav otelených v kontrolním roce (% ze všech otelených)



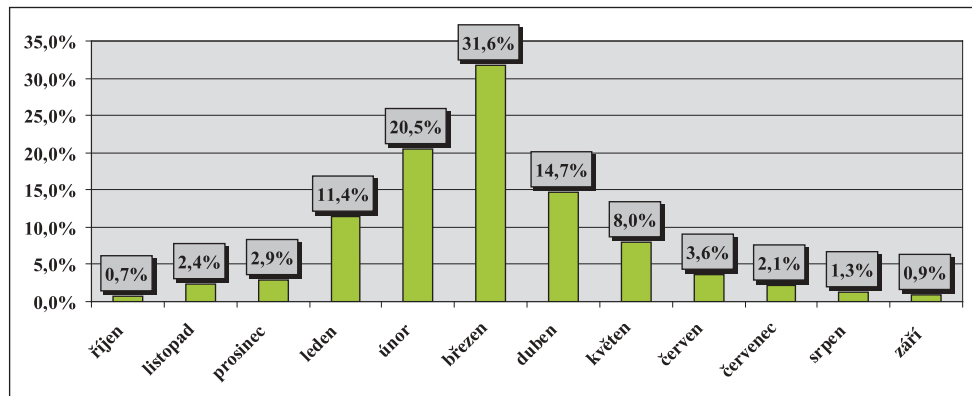
Graf 3) Variabilita věku krav při otelení



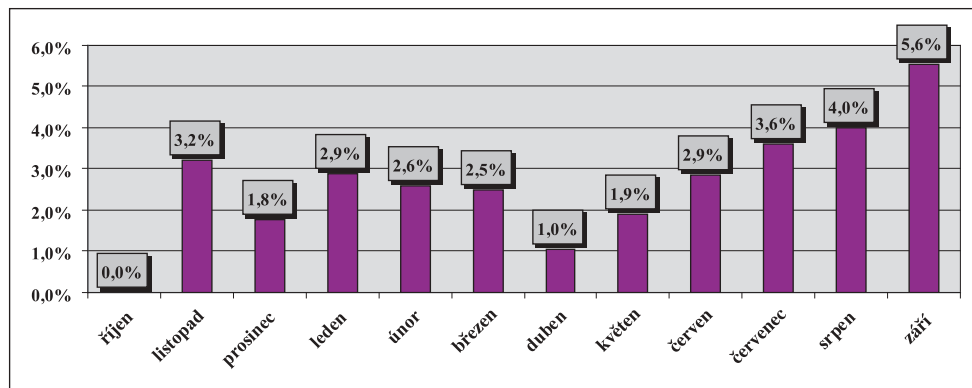
Graf 4) Variabilita věku při I. otelení (v měsících)



Graf 5) Rozložení porodů v průběhu kontrolního roku (% podíl ze všech porodů)



Graf 6) Ztráty telat při narození podle měsíců telení (podíl z telení v měsíci)



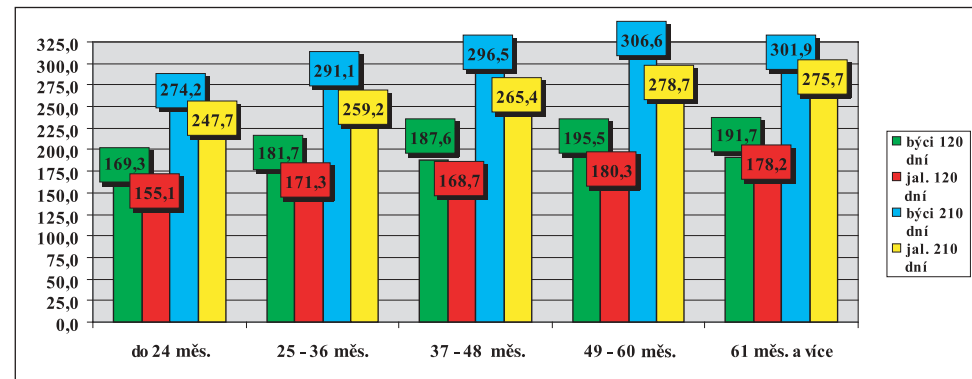
Tabulka 8) Zajišťování reprodukce ve stádech

způsob plemnitby	počet býků	počet nar. telat	narozeno kusů z celkového počtu						průměr na 1 býka
			do 5	6 až 10	11 až 15	16 až 20	21 až 30	31 a víc	
<i>inseminace</i>	74	483	71,2 %	9,6 %	8,2 %	2,7 %	4,1 %	4,1 %	6,5
<i>přirozená pl.</i>	196	3357	17,9 %	15,8 %	16,3 %	14,8 %	21,4 %	13,8 %	17,1
<i>harém</i>	x	97	x	x	x	x	x	x	x
celkem	270	3937	5,8 %	7,7 %	12,5 %	14,8 %	29,3 %	29,9 %	14,2

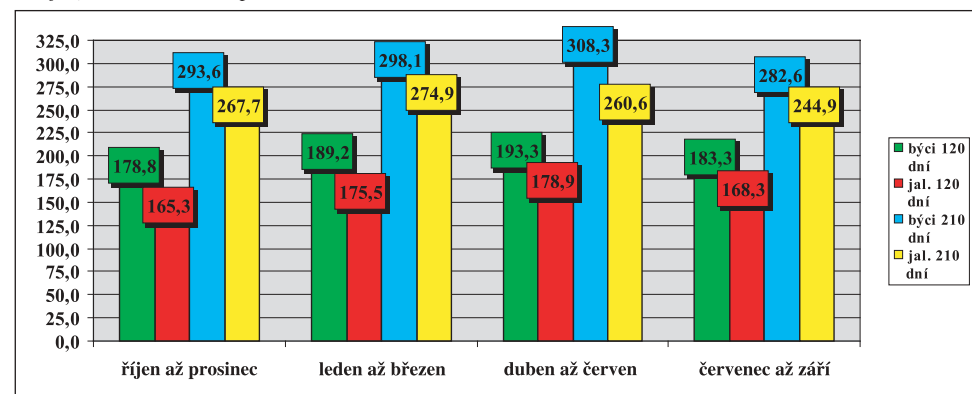
Tabulka 9) Členění velikosti chovů podle počtu narozených telat

do 30 ks	31–60	61–90	91–120	121–150	151–180	181–210	211–240	241–270	271 a víc
65,0 %	19,2 %	8,3 %	3,3 %	1,7 %	2,5 %	0,0 %	0,0 %	0,0 %	0,0 %

Graf 7) Hmotnost telat podle věku matky při otelení



Graf 8) Hmotnost telat podle období otelení



Tabulka 10a) Členění chovů podle dosažené užitkovosti (hmotnost ve 120 dnech)

pohlaví	počet zvaž. telat	dosažená hmotnost (kg)							
		do 140	141-150	151-160	161-170	171-180	181-190	191-200	201 a víc
<i>býčci</i>	1367	2,1 %	1,1 %	3,2 %	6,4 %	18,1 %	18,1 %	20,2 %	30,9 %
<i>jalovice</i>	1252	4,3 %	5,4 %	9,7 %	18,3 %	24,7 %	15,1 %	11,8 %	10,8 %
celkem	2619	3,0 %	3,0 %	6,0 %	19,0 %	13,0 %	23,0 %	13,0 %	20,0 %

Tabulka 10b) Členění chovů podle dosažené užitkovosti (hmotnost v 210 dnech)

pohlaví	počet zvaž. telat	dosažená hmotnost (kg)										
		do 210	211-220	221-230	231-240	241-250	251-260	261-270	271-280	281-290	291-300	301 a víc
<i>býčci</i>	1320	1,0 %	1,0 %	1,0 %	0,0 %	1,0 %	2,1 %	3,1 %	11,5 %	15,6 %	10,4 %	53,1 %
<i>jalovice</i>	1367	2,0 %	2,0 %	4,1 %	6,1 %	8,2 %	16,3 %	10,2 %	16,3 %	11,2 %	9,2 %	14,3 %
celkem	2687	1,9 %	1,0 %	2,9 %	1,9 %	6,7 %	5,7 %	8,6 %	13,3 %	15,2 %	14,3 %	28,6 %

Tabulka 11) Hmotnost telat podle genotypu matek

genotyp matek		hmotnost ve věku							
		při narození		120 dní		210 dní		365 dní	
		býci	jalovice	býci	jalovice	býci	jalovice	býci	jalovice
A	kg	37,6	35,0	189,8	175,8	300,1	271,7	529,6	374,5
	s	5,405	4,600	29,992	26,963	43,816	40,528	68,5738	63,7930
B	kg	36,6	34,7	197,2	168,8	291,2	263,4	502,0	373,4
	s	3,574	2,408	20,982	26,508	43,602	41,421	0,0	84,3522
C	kg	34,1	33,5	178,0	175,0	284,7	265,0	0,0	351,8
	s	3,259	2,648	19,748	29,303	35,171	42,550	0,0	51,6207
D	kg	38,8	34,2	160,7	161,1	266,1	262,2	458,0	348,7
	s	2,280	4,910	27,663	30,561	39,258	40,437	0,0	40,6735
K	kg	0,0	0,0	0,0	0,0	0,0	0,0	0,0	0,0
	s	0,0	0,0	0,0	0,0	0,0	0,0	0,0	0,0
celkem	kg	37,5	35,0	189,5	175,5	299,2	271,2	529,4	374,3
	s	5,329	4,536	29,933	27,052	43,905	40,570	68,5227	63,7298

Tabulka 12) Lineární hodnocení zevnějšku telat (podíl %)

býci	body – % z celkového počtu hodnocených telat									
	1	2	3	4	5	6	7	8	9	10
1433 ks										
TR	2,4 %	4,0 %	4,6 %	11,8 %	18,8 %	20,6 %	17,5 %	11,6 %	5,4 %	3,3 %
DT	0,0 %	0,1 %	0,5 %	1,6 %	6,3 %	32,4 %	49,2 %	9,3 %	0,6 %	0,0 %
HM	2,0 %	2,0 %	2,1 %	3,2 %	4,6 %	5,9 %	9,3 %	11,0 %	17,4 %	42,6 %
PŠH	0,0 %	0,7 %	1,6 %	5,7 %	25,3 %	47,5 %	18,1 %	1,0 %	0,0 %	0,1 %
HH	0,0 %	0,1 %	1,0 %	1,5 %	6,8 %	33,8 %	49,0 %	7,2 %	0,6 %	0,0 %
ŠDZ	0,0 %	0,8 %	1,9 %	6,8 %	29,1 %	49,5 %	11,2 %	0,8 %	0,0 %	0,0 %
OP	0,0 %	1,0 %	2,1 %	6,8 %	25,8 %	44,9 %	18,1 %	1,3 %	0,0 %	0,1 %
OH	0,0 %	1,1 %	1,5 %	3,4 %	15,4 %	47,3 %	27,9 %	3,1 %	0,2 %	0,0 %
OZ	0,0 %	1,5 %	2,2 %	7,5 %	30,9 %	43,6 %	13,5 %	0,8 %	0,1 %	0,0 %
UT	0,0 %	1,3 %	3,6 %	5,9 %	18,4 %	40,0 %	26,6 %	4,0 %	0,2 %	0,0 %

jalovice	body – % z celkového počtu hodnocených telat									
	1	2	3	4	5	6	7	8	9	10
856 ks										
TR	1,8 %	2,6 %	5,3 %	9,2 %	16,1 %	22,0 %	18,3 %	14,5 %	6,8 %	3,5 %
DT	0,0 %	0,6 %	0,4 %	1,6 %	7,9 %	34,6 %	45,7 %	8,9 %	0,4 %	0,0 %
HM	2,5 %	2,9 %	2,6 %	6,8 %	6,1 %	7,1 %	9,5 %	14,7 %	17,8 %	30,1 %
PŠH	0,1 %	1,2 %	1,4 %	7,9 %	29,6 %	49,1 %	10,6 %	0,1 %	0,0 %	0,0 %
HH	0,0 %	0,6 %	0,7 %	2,5 %	11,0 %	36,3 %	40,3 %	8,2 %	0,5 %	0,0 %
ŠDZ	0,1 %	1,2 %	1,5 %	8,6 %	29,7 %	48,1 %	10,7 %	0,0 %	0,0 %	0,0 %
OP	0,1 %	1,5 %	2,0 %	9,3 %	25,9 %	43,9 %	16,6 %	0,6 %	0,0 %	0,0 %
OH	0,1 %	1,3 %	2,0 %	6,1 %	15,7 %	44,5 %	29,0 %	1,4 %	0,0 %	0,0 %
OZ	0,1 %	2,1 %	2,1 %	9,2 %	27,6 %	48,2 %	10,5 %	0,1 %	0,0 %	0,0 %
UT	0,1 %	2,1 %	2,6 %	9,0 %	15,7 %	37,7 %	28,4 %	4,2 %	0,2 %	0,0 %

Tabulka 13) Nejlepší chovatelé čistokrevných telat (genotyp „A“) v kontrolním roce 2016

pořadí	chovatel	celkem telat	hmotnost 120 dnů		hmotnost 210 dnů	
			zváženo	kg	zváženo	kg
1	Ottenschläger Gerhard, Benešov n/Č.	8	100 %	217	100 %	342
2	Tůma Oldřich, Mariánské Lázně	18	100 %	213	94 %	361
	Chládek Ivo, ing., Brňnkov	5	100 %	214	100 %	341
3	Nechvátal Milan, Počátky	13	85 %	214	85 %	339
	Procházka Jiří, Dubí	12	83 %	217	92 %	326
4	Nejdl Martin, Zbyslav	10	100 %	209	100 %	329
5	Opekar Jan, Chodeč	20	95 %	209	100 %	324
6	Fikerle Daniel, Bc., Újezdec	31	87 %	205	52 %	328
7	Šusta Michal, Mýto	16	69 %	210	75 %	322
8	Tomek Rostislav, Stěžerov	14	64 %	211	57 %	313
9	Tůmová Anna, ing., M. Lázně	23	96 %	203	78 %	323
	Zítek Jaroslav, Pechova Lhota	17	88 %	208	94 %	318
10	Lepša Vladimír, Pěčín	85	87 %	203	82 %	322
11	ZAKFARM s.r.o., Rudimov	28	89 %	196	79 %	313
12	Seidl Jaroslav, Ptenín	11	73 %	203	73 %	301
13	Borovka Daniel, Chlum	8	100 %	190	63 %	314
	Šebelka Milan, SZ, Rančice	52	87 %	194	87 %	305
	Valenta Jiří, Ing., Tuněchody	42	95 %	196	93 %	304
14	Egert Jiří, ing., Lomnice n. Lužnicí	58	72 %	191	72 %	302
	Mamian spol.s r.o., Hrobice	41	90 %	195	59 %	298
15	VIMA Trade s.r.o.	29	97 %	198	93 %	292
16	Hrubý Vítězslav, Luže	22	86 %	186	82 %	300
	Šumavský angus spol.s r.o., Soběsuky	146	86 %	186	81 %	299
17	EKO FARMA KOZOJEDY s.r.o.	21	95 %	183	81 %	304
	Švéda Jan, ing., Zlín	40	83 %	194	78 %	289
18	VETLABFARM s.r.o., Jakubovice	76	88 %	182	88 %	310
	Kalliste Fritzenwallner s.r.o.	5	80 %	187	80 %	297
	Ševčík Miroslav, ing., Vlachovice	20	90 %	187	80 %	294
19	Farma Kozák, s.r.o.	17	94 %	183	94 %	297
	Panec Pavel, Hostín	14	100 %	185	100 %	293
20	Šašek Vladimír, ing., Rantířov	101	94 %	187	89 %	286

Do hodnocení byly zahrnuty chovy, kde se živě narodilo v KUMP 5 a více telat.

Zváženo bylo minimálně 50 % z narozených ve 120 dnech věku a minimálně 50 % z narozených ve 210 dnech věku.

Vysvětlivky:

TR – tělesný rámec, DT – délka těla, HM – hmotnost, PŠH – přední šířka hrudníku, HH – hloubka hrudníku, ŠDZ – šířka/délka zádě, PL – osvalení plece, OH – osvalení hřbetu, OZ – osvalení zádě, UT – užitkový typ