

Plemeno: Galloway

Tabulka 4) Počet narozených telat v kontrolním roce

genotyp	narozeno telat celkem	živě narozeno celkem			mrtvě narozeno	zmetání celkem	z toho narozeno po ET	podíl naroz. z dvojčat
		z toho		podíl % z narozen.				
		býků	jalovic					
A	230	122	104	98,3 %	4	0	0	0,4 %
B	11	6	5	100,0 %	0	0	0	0,0 %
C	1	1	0	100,0 %	0	0	0	0,0 %
D	2	2	0	0,0 %	0	0	0	0,0 %
celkem	244	131	109	98,3 %	4	0	0	0,4 %

Tabulka 5) Průběh porodu a hmotnost při narození

genotyp matky	průběh porodu (podíl %)	hodnocení průběhu porodu v %				
	porodní hmotnost	1	2	1 + 2	3	4
A	průběh porodu (podíl %)	99,6 %	0,0 %	99,6 %	0,4 %	0,0 %
	porodní hmotnost	32,2	0,0	32,2	30,0	0,0
B	průběh porodu (podíl %)	100,0 %	0,0 %	100,0 %	0,0 %	0,0 %
	porodní hmotnost	33,1	0,0	33,1	0,0	0,0
C	průběh porodu (podíl %)	100,0 %	0,0 %	100,0 %	0,0 %	0,0 %
	porodní hmotnost	29,0	0,0	29,0	0,0	0,0
D	průběh porodu (podíl %)	100,0 %	0,0 %	100,0 %	0,0 %	0,0 %
	porodní hmotnost	29,5	0,0	29,5	0,0	0,0
K	průběh porodu (podíl %)	0,0 %	0,0 %	0,0 %	0,0 %	0,0 %
	porodní hmotnost	0,0	0,0	0,0	0,0	0,0
celkem	průběh porodu (podíl %)	99,6 %	0,0 %	99,6 %	0,4 %	0,0 %
	porodní hmotnost	32,2	0,0	32,2	30,0	0,0

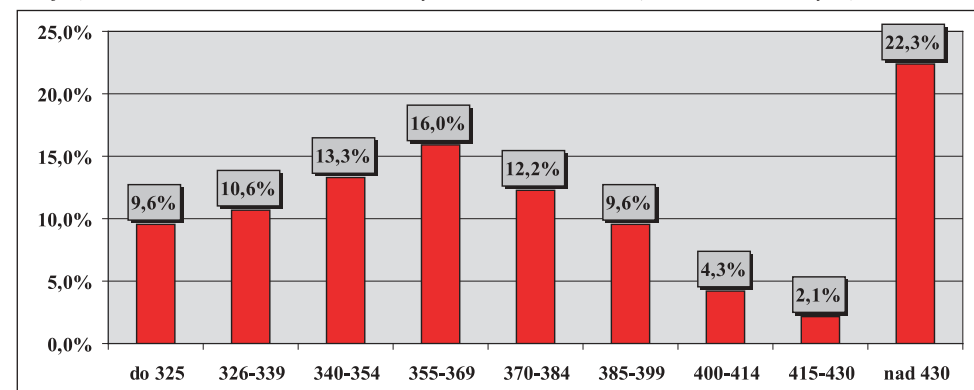
Tabulka 6) Hodnocení průběhu porodu podle věku při otelení

věk při otelení krávy	podíl ze všech %	porodní hmotnost	živě narozená telata		ztráty telat při porodu		podíl ztrát %
			snadné	komplikov.	snadné	komplikov.	
do 2 let	0,8 %	38,0	100,0 %	0,0 %	0,0 %	0,0 %	0,0 %
do 3 let	11,5 %	32,6	100,0 %	0,0 %	3,6 %	0,0 %	100,0 %
do 4 let	11,9 %	30,1	100,0 %	0,0 %	0,0 %	0,0 %	0,0 %
do 5 let	11,5 %	31,4	100,0 %	0,0 %	0,0 %	0,0 %	0,0 %
5 a více	64,3 %	32,5	100,0 %	0,0 %	0,0 %	0,0 %	0,0 %
celkem	100,0 %	32,2	100,0 %	0,0 %	0,4 %	0,0 %	100,0 %

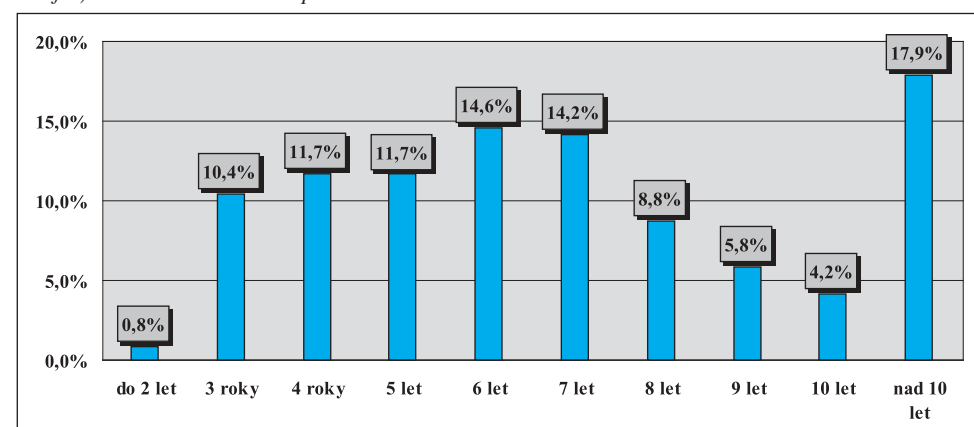
Tabulka 7) Reprodukční ukazatele krav podle genotypu

genotyp matky	podíl otel. ze všech	věk při I. otelení	průměrné mezidobí (podle věku krávy při otelení)				
			do 3 let	do 4 let	do 5 let	5 a více	celkem
A	94,3 %	3,0	0,0	368,7	383,4	435,9	425,7
B	3,3 %	3,1	0,0	0,0	570,0	423,3	441,6
C	1,6 %	2,8	0,0	339,0	0,0	399,0	384,0
D	0,8 %	2,7	0,0	0,0	346,0	0,0	346,0
K	0,0 %	0,0	0,0	0,0	0,0	0,0	0,0
celkem	100,0 %	3,0	0,0	366,3	390,1	434,6	425,0

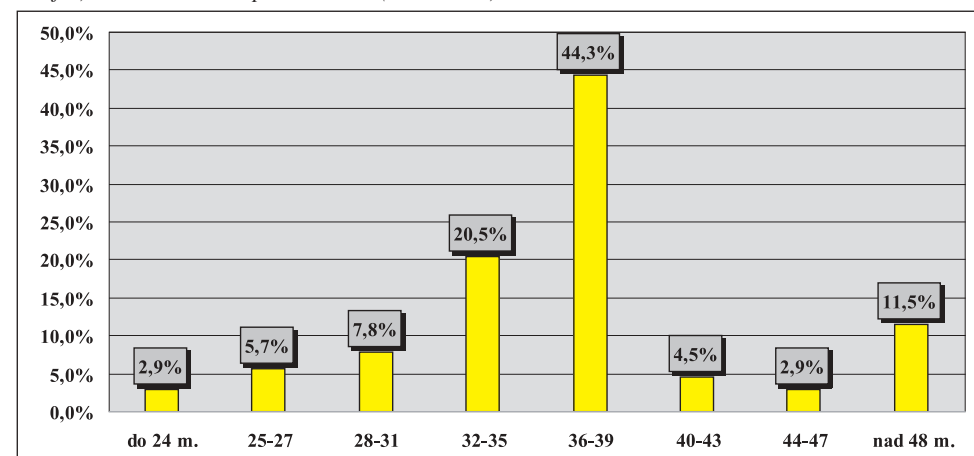
Graf 2) Variabilita mezidobí u krav otelených v kontrolním roce (% ze všech otelených)



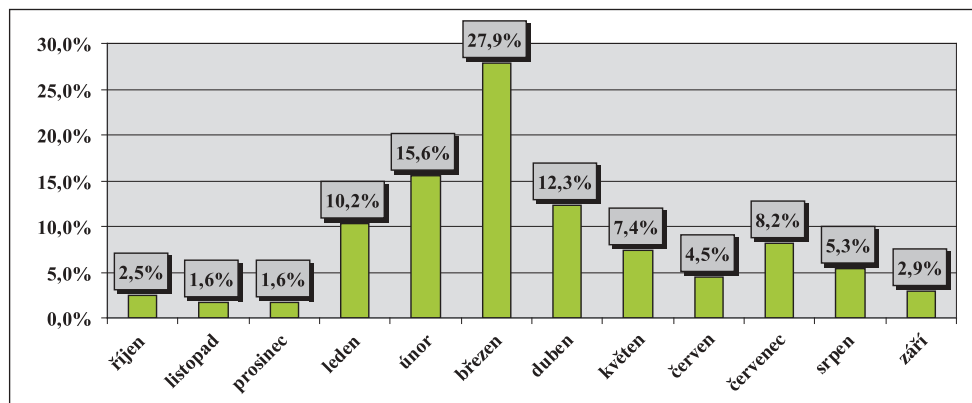
Graf 3) Variabilita věku krav při otelení



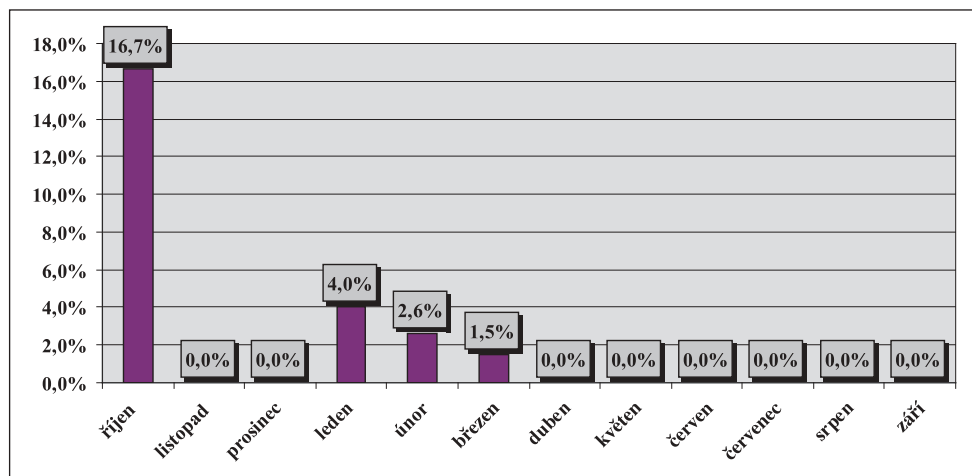
Graf 4) Variabilita věku při I. otelení (v měsících)



Graf 5) Rozložení porodů v průběhu kontrolního roku (% podíl ze všech porodů)



Graf 6) Ztráty telat při narození podle měsíců telení (podíl z telení v měsíci)



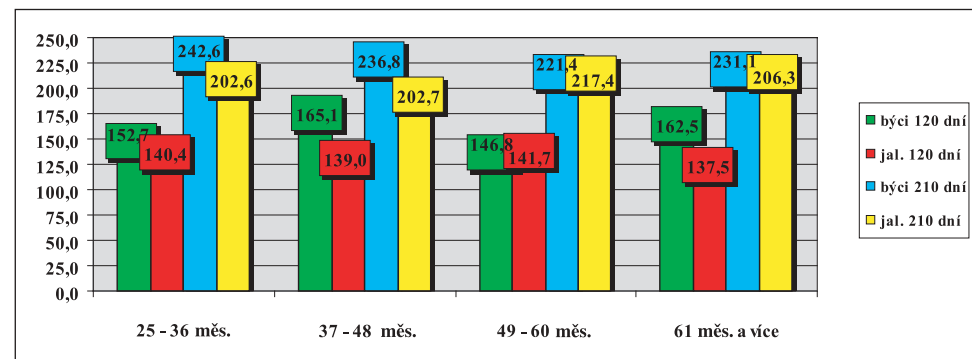
Tabulka 8) Zajišťování reprodukce ve stádech

způsob plemenitby	počet býků	počet nar. telat	narozeno kusů z celkového počtu						průměr na 1 býka
			do 5	6 až 10	11 až 15	16 až 20	21 až 30	31 a víc	
inseminace	6	14	100,0 %	0,0 %	0,0 %	0,0 %	0,0 %	0,0 %	2,3
přirozená pl.	25	229	64,0 %	0,0 %	12,0 %	12,0 %	12,0 %	0,0 %	9,2
harém	x	1	x	x	x	x	x	x	x
celkem	31	244	28,4 %	0,0 %	16,9 %	23,5 %	31,3 %	0,0 %	7,8

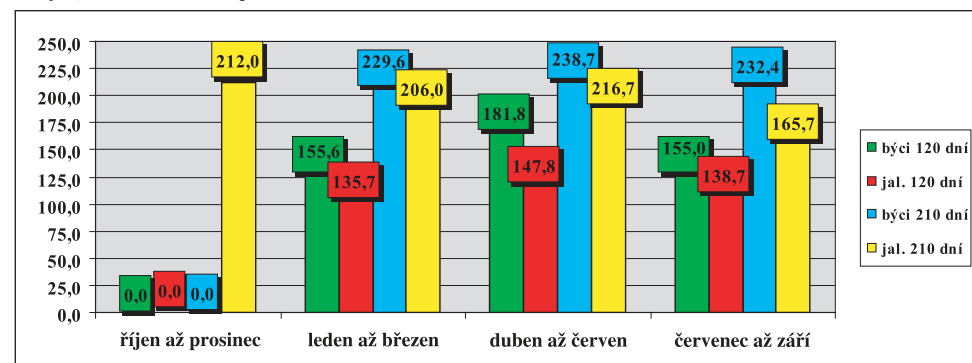
Tabulka 9) Členění velikosti chovů podle počtu narozených telat

do 30 ks	31–60	61–90	91–120	121–150	151–180	181–210	211–240	241–270	271 a víc
92,0 %	8,0 %	0,0 %	0,0 %	0,0 %	0,0 %	0,0 %	0,0 %	0,0 %	0,0 %

Graf 7) Hmotnost telat podle věku matky při otelení



Graf 8) Hmotnost telat podle období otelení



Tabulka 10a) Členění chovů podle dosažené užitkovosti (hmotnost ve 120 dnech)

pohlaví	počet zvaž. telat	dosažená hmotnost (kg)							
		do 140	141-150	151-160	161-170	171-180	181-190	191-200	201 a víc
býčci	62	11,1 %	0,0 %	22,2 %	22,2 %	11,1 %	11,1 %	22,2 %	0,0 %
jalovice	49	50,0 %	25,0 %	0,0 %	25,0 %	0,0 %	0,0 %	0,0 %	0,0 %
celkem	111	20,0 %	10,0 %	30,0 %	10,0 %	20,0 %	10,0 %	0,0 %	0,0 %

Tabulka 10b) Členění chovů podle dosažené užitkovosti (hmotnost v 210 dnech)

pohlaví	počet zvaž. telat	dosažená hmotnost (kg)										
		do 210	211-220	221-230	231-240	241-250	251-260	261-270	271-280	281-290	291-300	301 a víc
býčci	77	23,1 %	15,4 %	0,0 %	0,0 %	15,4 %	7,7 %	7,7 %	7,7 %	15,4 %	7,7 %	0,0 %
jalovice	55	27,3 %	36,4 %	18,2 %	9,1 %	9,1 %	0,0 %	0,0 %	0,0 %	0,0 %	0,0 %	0,0 %
celkem	132	15,4 %	23,1 %	15,4 %	7,7 %	7,7 %	7,7 %	15,4 %	7,7 %	0,0 %	0,0 %	0,0 %

Tabulka 11) Hmotnost telat podle genotypu matek

genotyp matek		hmotnost ve věku							
		při narození		120 dní		210 dní		365 dní	
		býci	jalovice	býci	jalovice	býci	jalovice	býci	jalovice
A	kg	33,1	31,3	161,0	138,6	227,6	206,5	313,8	239,3
	s	4,960	4,924	29,199	23,735	47,592	40,377	53,2456	36,1284
B	kg	35,0	30,0	0,0	0,0	280,8	224,0	0,0	0,0
	s	0,0	0,0	0,0	0,0	16,581	0,0	0,0	0,0
C	kg	28,0	30,0	0,0	0,0	266,0	214,0	0,0	0,0
	s	9,899	0,0	0,0	0,0	39,598	0,0	0,0	0,0
D	kg	29,5	0,0	182,5	0,0	246,0	0,0	275,0	300,0
	s	2,121	0,0	6,364	0,0	9,899	0,0	0,0	0,0
K	kg	0,0	0,0	0,0	0,0	0,0	0,0	0,0	0,0
	s	0,0	0,0	0,0	0,0	0,0	0,0	0,0	0,0
celkem	kg	33,1	31,2	161,0	138,6	231,8	207,0	313,8	239,3
	s	4,942	4,816	29,199	23,735	47,302	39,704	53,2456	36,1284

Tabulka 12) Lineární hodnocení zevnějšku telat (podíl %)

býci	body – % z celkového počtu hodnocených telat									
62 ks	1	2	3	4	5	6	7	8	9	10
TR	8,1 %	3,2 %	1,6 %	12,9 %	12,9 %	9,7 %	8,1 %	6,5 %	17,7 %	19,4 %
DT	0,0 %	0,0 %	1,6 %	4,8 %	16,1 %	32,3 %	35,5 %	8,1 %	1,6 %	0,0 %
HM	9,7 %	1,6 %	4,8 %	14,5 %	6,5 %	16,1 %	11,3 %	9,7 %	6,5 %	19,4 %
PŠH	0,0 %	0,0 %	4,8 %	11,3 %	27,4 %	38,7 %	14,5 %	3,2 %	0,0 %	0,0 %
HH	0,0 %	0,0 %	1,6 %	8,1 %	11,3 %	37,1 %	33,9 %	8,1 %	0,0 %	0,0 %
ŠDZ	0,0 %	0,0 %	8,1 %	11,3 %	25,8 %	37,1 %	16,1 %	1,6 %	0,0 %	0,0 %
OP	0,0 %	0,0 %	9,7 %	11,3 %	24,2 %	37,1 %	17,7 %	0,0 %	0,0 %	0,0 %
OH	0,0 %	0,0 %	8,1 %	6,5 %	27,4 %	35,5 %	21,0 %	1,6 %	0,0 %	0,0 %
OZ	0,0 %	1,6 %	9,7 %	9,7 %	29,0 %	38,7 %	11,3 %	0,0 %	0,0 %	0,0 %
UT	0,0 %	1,6 %	11,3 %	9,7 %	21,0 %	32,3 %	19,4 %	4,8 %	0,0 %	0,0 %

jalovice	body – % z celkového počtu hodnocených telat									
40 ks	1	2	3	4	5	6	7	8	9	10
TR	2,5 %	5,0 %	7,5 %	5,0 %	12,5 %	7,5 %	15,0 %	2,5 %	17,5 %	25,0 %
DT	0,0 %	0,0 %	0,0 %	5,0 %	17,5 %	30,0 %	30,0 %	17,5 %	0,0 %	0,0 %
HM	10,0 %	7,5 %	15,0 %	7,5 %	10,0 %	12,5 %	12,5 %	17,5 %	2,5 %	5,0 %
PŠH	0,0 %	2,5 %	5,0 %	7,5 %	25,0 %	45,0 %	15,0 %	0,0 %	0,0 %	0,0 %
HH	0,0 %	0,0 %	0,0 %	10,0 %	10,0 %	37,5 %	30,0 %	12,5 %	0,0 %	0,0 %
ŠDZ	0,0 %	2,5 %	2,5 %	10,0 %	25,0 %	42,5 %	17,5 %	0,0 %	0,0 %	0,0 %
OP	0,0 %	2,5 %	5,0 %	10,0 %	25,0 %	42,5 %	15,0 %	0,0 %	0,0 %	0,0 %
OH	0,0 %	2,5 %	5,0 %	7,5 %	20,0 %	40,0 %	25,0 %	0,0 %	0,0 %	0,0 %
OZ	0,0 %	2,5 %	7,5 %	7,5 %	25,0 %	55,0 %	2,5 %	0,0 %	0,0 %	0,0 %
UT	0,0 %	2,5 %	7,5 %	5,0 %	22,5 %	30,0 %	27,5 %	5,0 %	0,0 %	0,0 %

Tabulka 13) Nejlepší chovatelé čistokrevných telat (genotyp „A“) v kontrolním roce 2016

pořadí	chovatel	celkem telat	hmotnost 120 dnů		hmotnost 210 dnů	
			zváženo	kg	zváženo	kg
1	Elsnic Petr, Postoloprty	4	100 %	183	100 %	265
2	Karas Aleš, ing., Horní Vltavice	30	87 %	175	80 %	254
3	Voráček Přemysl, Mičovice	4	50 %	172	50 %	241
4	Blažek Pavel, Štichovice	3	67 %	126	33 %	271
5	Picek Milan, Pavlín Dvůr	7	86 %	143	71 %	240
6	Peter Zdeněk, Dubová Hora	32	88 %	153	84 %	228
7	Hromek Pavel, ing., Kelníky	22	50 %	155	41 %	212
8	Terč Jindřich, farma Borek, Štěnov. Borek	7	43 %	162	86 %	199
9	Vacík Václav ml., Roupov	36	78 %	123	97 %	182
10	Vávra Jan, Dvory nad Lužnicí	3	0 %	0	100 %	223
11	Terč Luděk, Štěnovický Borek	7	0 %	0	71 %	212

Do hodnocení byly zahrnuty chovy, kde se živě narodilo v KUMP 3 a více telat.
V chovu byla telata vážena ve 120 dnech věku nebo 210 dnech věku.

Vysvětlivky:

TR – tělesný rámec, DT – délka těla, HM – hmotnost, PŠH – přední šířka hrudníku, HH – hloubka hrudníku, ŠDZ – šířka/délka zádě, PL – osvalení plece, OH – osvalení hřbetu, OZ – osvalení zádě, UT – užitkový typ