

Plemeno: Gasconne

Tabulka 4) Počet narozených telat v kontrolním roce

genotyp	narozeno telat celkem	živě narozeno celkem			mrtvě narozeno	zmetání celkem	z toho narozeno po ET	podíl naroz. z dvojčat
		z toho		podíl % z narozen.				
		býků	jalovic					
A	503	251	228	95,2 %	24	0	6	2,2 %
B	0	0	0	0,0 %	0	0	0	0,0 %
C	1	1	0	100,0 %	0	0	0	0,0 %
D	2	1	1	100,0 %	0	0	0	0,0 %
celkem	506	253	229	95,3 %	24	0	6	2,2 %

Tabulka 5) Průběh porodu a hmotnost při narození

genotyp matky	průběh porodu (podíl %)	hodnocení průběhu porodu v %				
	porodní hmotnost	1	2	1 + 2	3	4
A	průběh porodu (podíl %)	97,2 %	2,2 %	99,4 %	0,6 %	0,0 %
	porodní hmotnost	36,0	48,6	36,3	55,0	0,0
B	průběh porodu (podíl %)	0,0 %	0,0 %	0,0 %	0,0 %	0,0 %
	porodní hmotnost	0,0	0,0	0,0	0,0	0,0
C	průběh porodu (podíl %)	100,0 %	0,0 %	100,0 %	0,0 %	0,0 %
	porodní hmotnost	33,0	0,0	33,0	0,0	0,0
D	průběh porodu (podíl %)	100,0 %	0,0 %	100,0 %	0,0 %	0,0 %
	porodní hmotnost	40,0	0,0	40,0	0,0	0,0
K	průběh porodu (podíl %)	0,0 %	0,0 %	0,0 %	0,0 %	0,0 %
	porodní hmotnost	0,0	0,0	0,0	0,0	0,0
celkem	průběh porodu (podíl %)	97,2 %	2,2 %	99,4 %	0,6 %	0,0 %
	porodní hmotnost	36,0	48,6	36,3	55,0	0,0

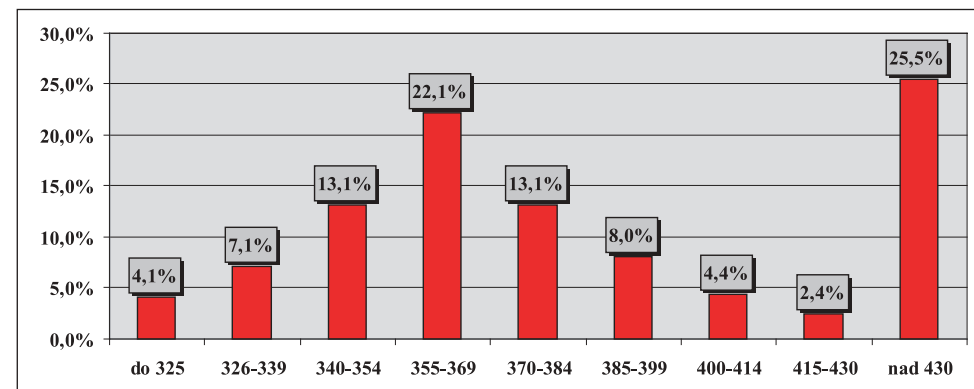
Tabulka 6) Hodnocení průběhu porodu podle věku při otelení

věk při otelení krávy	podíl ze všech %	porodní hmotnost	živě narozená telata		ztráty telat při porodu		podíl ztrát %
			snadné	komplikov.	snadné	komplikov.	
do 2 let	1,0 %	34,6	100,0 %	0,0 %	0,0 %	0,0 %	4,2 %
do 3 let	7,1 %	39,1	100,0 %	0,0 %	0,0 %	0,0 %	20,8 %
do 4 let	9,5 %	38,9	100,0 %	0,0 %	0,0 %	2,1 %	8,3 %
do 5 let	10,1 %	37,9	100,0 %	0,0 %	0,0 %	3,9 %	16,7 %
5 a více	72,3 %	35,6	100,0 %	0,0 %	0,0 %	0,0 %	50,0 %
celkem	100,0 %	36,4	100,0 %	0,0 %	0,0 %	0,6 %	100,0 %

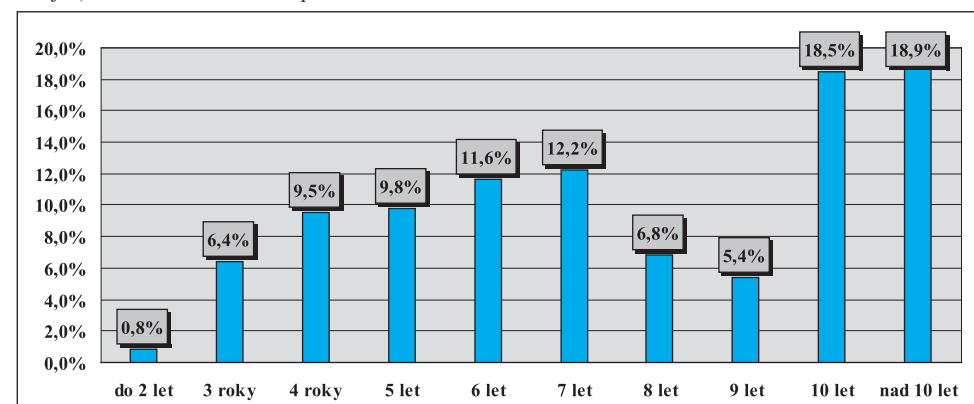
Tabulka 7) Reprodukční ukazatele krav podle genotypu

genotyp matky	podíl otel. ze všech	věk při I. otelení	průměrné mezidobí (podle věku krávy při otelení)				
			do 3 let	do 4 let	do 5 let	5 a více	celkem
A	99,4 %	3,1	354,5	402,7	392,6	442,5	435,7
B	0,0 %	0,0	0,0	0,0	0,0	0,0	0,0
C	0,2 %	2,7	0,0	0,0	0,0	424,0	424,0
D	0,4 %	3,3	0,0	0,0	347,0	0,0	347,0
K	0,0 %	0,0	0,0	0,0	0,0	0,0	0,0
celkem	100,0 %	3,1	354,5	402,7	390,3	442,4	435,3

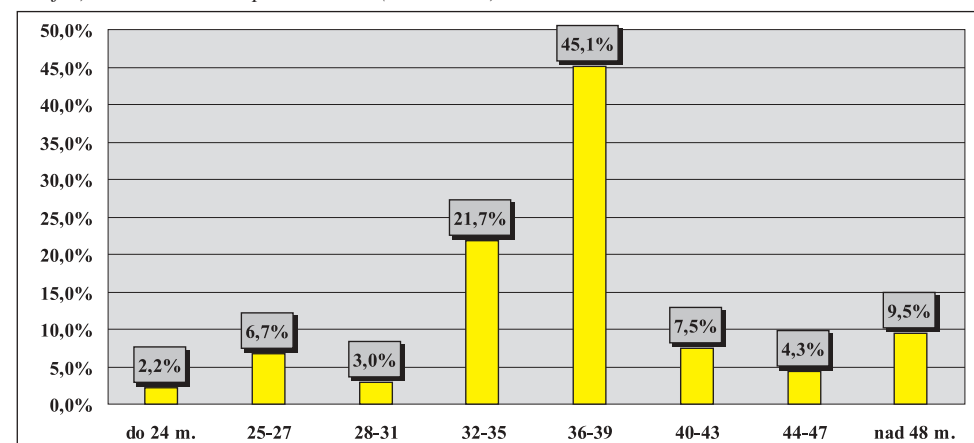
Graf 2) Variabilita mezidobí u krav otelených v kontrolním roce (% ze všech otelených)



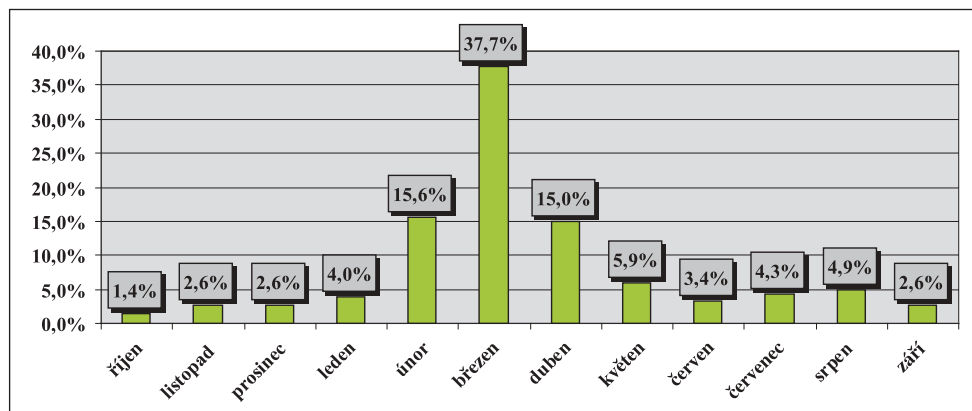
Graf 3) Variabilita věku krav při otelení



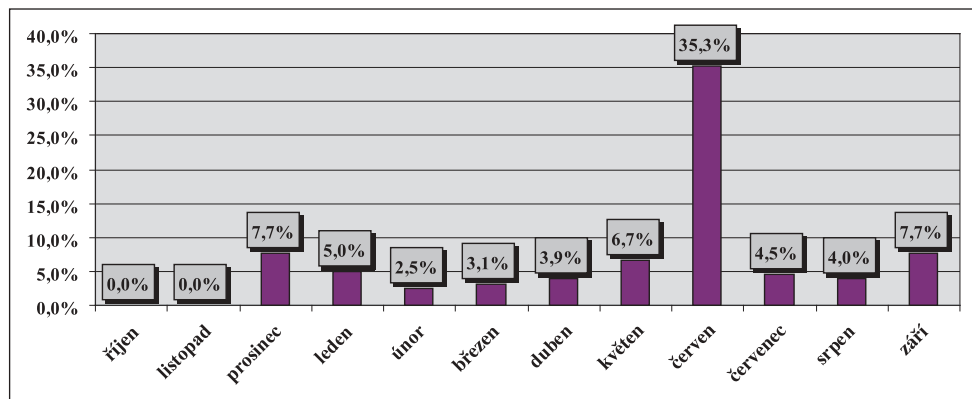
Graf 4) Variabilita věku při I. otelení (v měsících)



Graf 5) Rozložení porodů v průběhu kontrolního roku (% podíl ze všech porodů)



Graf 6) Ztráty telat při narození podle měsíců telení (podíl z telení v měsíci)



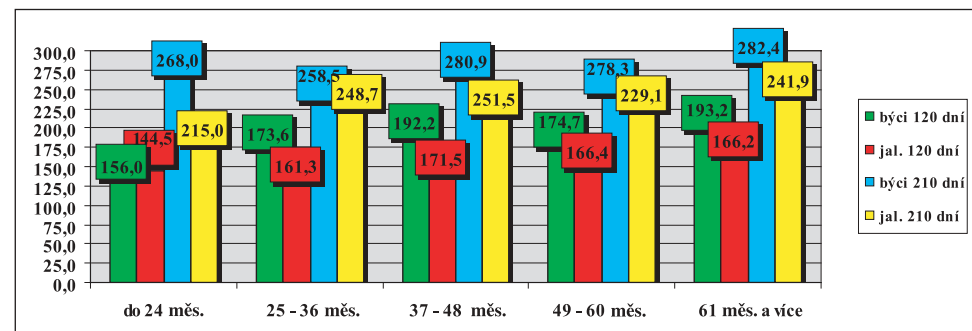
Tabulka 8) Zajišťování reprodukce ve stádech

způsob plemennitby	počet býků	počet nar. telat	narozeno kusů z celkového počtu						průměr na 1 býka
			do 5	6 až 10	11 až 15	16 až 20	21 až 30	31 a víc	
<i>inseminace</i>	6	27	66,7 %	33,3 %	0,0 %	0,0 %	0,0 %	0,0 %	4,5
<i>přirozená pl.</i>	25	436	16,0 %	8,0 %	20,0 %	24,0 %	16,0 %	16,0 %	17,4
<i>harém</i>	x	43	x	x	x	x	x	x	x
celkem	31	506	3,9 %	5,8 %	14,0 %	23,1 %	21,2 %	32,0 %	14,9

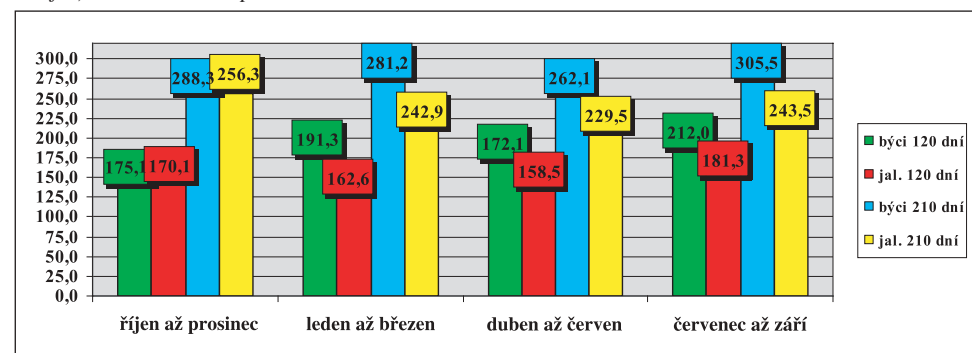
Tabulka 9) Členění velikosti chovů podle počtu narozených telat

do 30 ks	31–60	61–90	91–120	121–150	151–180	181–210	211–240	241–270	271 a víc
66,7 %	13,3 %	6,7 %	6,7 %	6,7 %	0,0 %	0,0 %	0,0 %	0,0 %	0,0 %

Graf 7) Hmotnost telat podle věku matky při otelení



Graf 8) Hmotnost telat podle období otelení



Tabulka 10a) Členění chovů podle dosažené užitkovosti (hmotnost ve 120 dnech)

pohlaví	počet zvaž. telat	dosažená hmotnost (kg)							
		do 140	141-150	151-160	161-170	171-180	181-190	191-200	201 a víc
<i>býčci</i>	112	0,0 %	0,0 %	10,0 %	10,0 %	0,0 %	30,0 %	20,0 %	30,0 %
<i>jalovice</i>	83	0,0 %	25,0 %	0,0 %	37,5 %	12,5 %	12,5 %	12,5 %	0,0 %
celkem	195	0,0 %	0,0 %	20,0 %	10,0 %	20,0 %	30,0 %	0,0 %	20,0 %

Tabulka 10b) Členění chovů podle dosažené užitkovosti (hmotnost v 210 dnech)

pohlaví	počet zvaž. telat	dosažená hmotnost (kg)										
		do 210	211-220	221-230	231-240	241-250	251-260	261-270	271-280	281-290	291-300	301 a víc
<i>býčci</i>	173	0,0 %	0,0 %	0,0 %	0,0 %	10,0 %	10,0 %	10,0 %	0,0 %	10,0 %	0,0 %	60,0 %
<i>jalovice</i>	146	0,0 %	0,0 %	12,5 %	25,0 %	0,0 %	0,0 %	37,5 %	25,0 %	0,0 %	0,0 %	0,0 %
celkem	319	0,0 %	0,0 %	0,0 %	0,0 %	30,0 %	0,0 %	0,0 %	0,0 %	40,0 %	0,0 %	30,0 %

Tabulka 11) Hmotnost telat podle genotypu matek

genotyp matek		hmotnost ve věku							
		při narození		120 dní		210 dní		365 dní	
		býci	jalovice	býci	jalovice	býci	jalovice	býci	jalovice
A	kg	37,3	34,7	188,6	166,1	280,5	241,3	496,9	336,4
	s	5,164	5,389	29,591	21,076	38,858	32,197	54,2519	71,7211
B	kg	0,0	0,0	0,0	0,0	0,0	0,0	0,0	0,0
	s	0,0	0,0	0,0	0,0	0,0	0,0	0,0	0,0
C	kg	33,0	0,0	185,0	0,0	0,0	0,0	0,0	0,0
	s	0,0	0,0	0,0	0,0	0,0	0,0	0,0	0,0
D	kg	42,0	38,0	185,0	162,0	306,0	279,0	0,0	0,0
	s	0,0	0,0	0,0	0,0	0,0	0,0	0,0	0,0
K	kg	0,0	0,0	0,0	0,0	0,0	0,0	0,0	0,0
	s	0,0	0,0	0,0	0,0	0,0	0,0	0,0	0,0
celkem	kg	37,3	34,8	188,5	166,1	280,6	241,5	496,9	336,4
	s	5,159	5,381	29,327	20,952	38,794	32,238	54,2519	71,7211

Tabulka 12) Lineární hodnocení zevnějšku telat (podíl %)

býci	body – % z celkového počtu hodnocených telat									
46 ks	1	2	3	4	5	6	7	8	9	10
TR	0,0 %	0,0 %	0,0 %	0,0 %	4,3 %	10,9 %	23,9 %	28,3 %	23,9 %	8,7 %
DT	0,0 %	0,0 %	0,0 %	0,0 %	0,0 %	15,2 %	65,2 %	17,4 %	2,2 %	0,0 %
HM	0,0 %	0,0 %	0,0 %	0,0 %	2,2 %	6,5 %	4,3 %	17,4 %	10,9 %	58,7 %
PŠH	0,0 %	0,0 %	0,0 %	2,2 %	23,9 %	54,3 %	19,6 %	0,0 %	0,0 %	0,0 %
HH	0,0 %	0,0 %	0,0 %	0,0 %	4,3 %	28,3 %	60,9 %	6,5 %	0,0 %	0,0 %
ŠDZ	0,0 %	0,0 %	0,0 %	4,3 %	23,9 %	54,3 %	15,2 %	2,2 %	0,0 %	0,0 %
OP	0,0 %	0,0 %	0,0 %	8,7 %	17,4 %	52,2 %	21,7 %	0,0 %	0,0 %	0,0 %
OH	0,0 %	0,0 %	0,0 %	4,3 %	10,9 %	56,5 %	28,3 %	0,0 %	0,0 %	0,0 %
OZ	0,0 %	0,0 %	2,2 %	8,7 %	23,9 %	39,1 %	21,7 %	4,3 %	0,0 %	0,0 %
UT	0,0 %	0,0 %	4,3 %	2,2 %	10,9 %	45,7 %	32,6 %	4,3 %	0,0 %	0,0 %

jalovice	body – % z celkového počtu hodnocených telat									
46 ks	1	2	3	4	5	6	7	8	9	10
TR	4,3 %	2,2 %	0,0 %	2,2 %	6,5 %	10,9 %	10,9 %	6,5 %	21,7 %	34,8 %
DT	0,0 %	0,0 %	0,0 %	8,7 %	13,0 %	17,4 %	50,0 %	10,9 %	0,0 %	0,0 %
HM	6,5 %	2,2 %	0,0 %	6,5 %	4,3 %	2,2 %	21,7 %	30,4 %	10,9 %	15,2 %
PŠH	0,0 %	8,7 %	2,2 %	4,3 %	21,7 %	52,2 %	10,9 %	0,0 %	0,0 %	0,0 %
HH	0,0 %	0,0 %	6,5 %	6,5 %	8,7 %	19,6 %	56,5 %	2,2 %	0,0 %	0,0 %
ŠDZ	0,0 %	8,7 %	2,2 %	6,5 %	19,6 %	54,3 %	8,7 %	0,0 %	0,0 %	0,0 %
OP	0,0 %	8,7 %	4,3 %	8,7 %	13,0 %	47,8 %	17,4 %	0,0 %	0,0 %	0,0 %
OH	0,0 %	8,7 %	4,3 %	8,7 %	6,5 %	41,3 %	30,4 %	0,0 %	0,0 %	0,0 %
OZ	0,0 %	8,7 %	8,7 %	4,3 %	17,4 %	43,5 %	15,2 %	2,2 %	0,0 %	0,0 %
UT	0,0 %	10,9 %	6,5 %	4,3 %	4,3 %	37,0 %	32,6 %	4,3 %	0,0 %	0,0 %

Tabulka 13) Nejlepší chovatelé čistokrevných telat (genotyp „A“) v kontrolním roce 2016

pořadí	chovatel	celkem telat	hmotnost 120 dnů		hmotnost 210 dnů	
			zváženo	kg	zváženo	kg
1	VÚŽV Uhřetěves v.v.i.	21	10 %	182	38 %	306
2	Marek Petr, Častonín	34	88 %	204	85 %	289
3	Montážně obchodní firma s.r.o., B. Mlýn	115	68 %	180	69 %	289
4	Hodboř Gustav, Libštát	9	100 %	187	100 %	288
	Brůna Josef, Javorník	8	38 %	189	38 %	285
5	GASFARM s.r.o., Pelhřimov	63	100 %	167	75 %	247
6	AgroRašelina s.r.o., Soběslav	175	7 %	154	80 %	242

Do hodnocení byly zahrnuty chovy, kde se živě narodilo v KUMP 5 a více telat.

V chovu byla telata vážena ve 120 dnech věku i 210 dnech věku.

Vysvětlivky:

TR – tělesný rámec, DT – délka těla, HM – hmotnost, PŠH – přední šířka hrudníku, HH – hloubka hrudníku, ŠDZ – šířka/délka zádě, PL – osvalení plece, OH – osvalení hřbetu, OZ – osvalení zádě, UT – užitkový typ