

Plemeno: Charolais

Tabulka 4) Počet narozených telat v kontrolním roce

genotyp	narozeno telat celkem	živě narozeno celkem			mrtvě narozeno	zmetání celkem	z toho narozeno po ET	podíl naroz. z dvojčat
		z toho		podíl % z narozen.				
		býků	jalovic					
A	4825	2349	2332	97,0 %	141	3	85	4,1 %
B	564	274	266	95,7 %	24	0	0	3,5 %
C	240	131	104	97,9 %	4	1	0	6,7 %
D	219	105	112	99,1 %	2	0	0	0,0 %
celkem	5848	2859	2814	97,0 %	171	4	85	4,0 %

Tabulka 5) Průběh porodu a hmotnost při narození

genotyp matky	průběh porodu (podíl %)	hodnocení průběhu porodu v %				
	porodní hmotnost	1	2	1 + 2	3	4
A	průběh porodu (podíl %)	85,7 %	12,2 %	97,8 %	2,0 %	0,2 %
	porodní hmotnost	42,0	46,3	42,5	45,0	49,9
B	průběh porodu (podíl %)	89,4 %	8,2 %	97,7 %	2,3 %	0,0 %
	porodní hmotnost	41,0	45,3	41,3	43,3	0,0
C	průběh porodu (podíl %)	92,8 %	6,4 %	99,2 %	0,8 %	0,0 %
	porodní hmotnost	40,5	44,5	40,8	37,0	0,0
D	průběh porodu (podíl %)	95,6 %	3,5 %	99,1 %	0,4 %	0,4 %
	porodní hmotnost	39,7	46,6	40,0	46,0	62,5
K	průběh porodu (podíl %)	100,0 %	0,0 %	100,0 %	0,0 %	0,0 %
	porodní hmotnost	41,5	0,0	41,5	0,0	0,0
celkem	průběh porodu (podíl %)	87,0 %	11,0 %	98,0 %	1,8 %	0,2 %
	porodní hmotnost	41,7	46,2	42,2	44,7	52,4

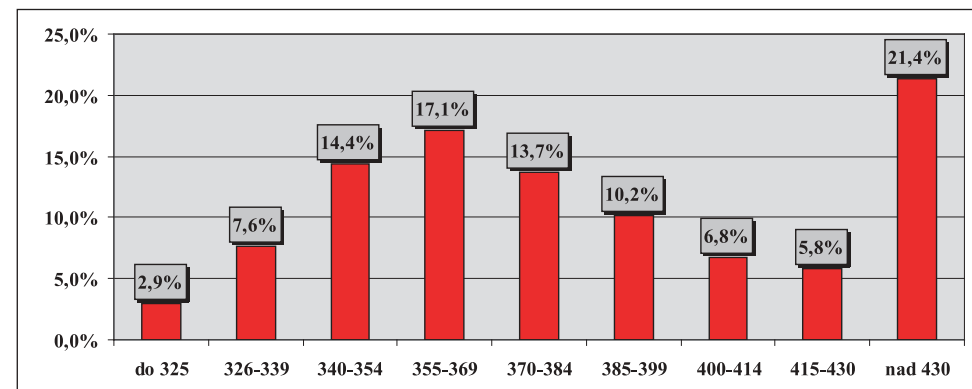
Tabulka 6) Hodnocení průběhu porodu podle věku při otelení

věk při otelení krávy	podíl ze všech %	porodní hmotnost	živě narozená telata		ztráty telat při porodu		podíl ztrát %
			snadné	komplikov.	snadné	komplikov.	
do 2 let	0,1 %	43,3	100,0 %	0,0 %	12,5 %	0,0 %	0,6 %
do 3 let	12,0 %	41,7	95,6 %	4,4 %	4,9 %	1,4 %	25,1 %
do 4 let	15,0 %	42,4	97,7 %	2,3 %	3,3 %	0,7 %	20,0 %
do 5 let	15,8 %	42,5	98,8 %	1,2 %	2,2 %	0,2 %	12,6 %
5 a více	57,1 %	42,3	99,1 %	0,9 %	1,9 %	0,3 %	41,7 %
celkem	100,0 %	42,3	98,4 %	1,6 %	2,5 %	0,5 %	100,0 %

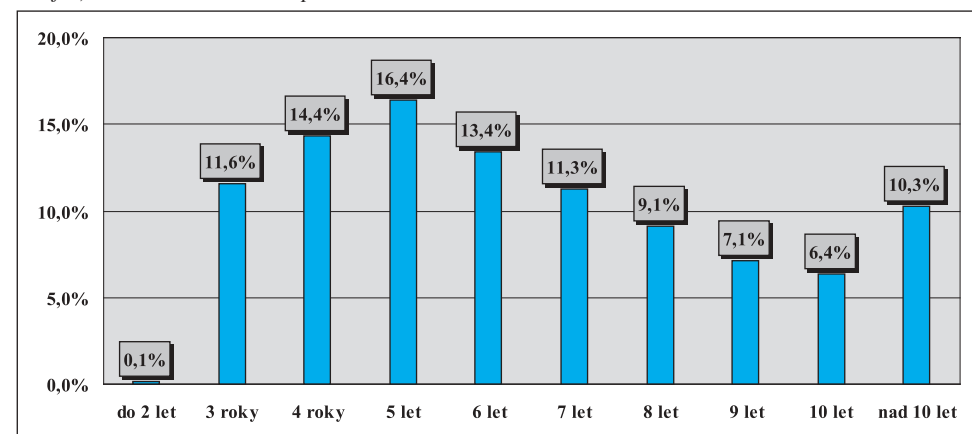
Tabulka 7) Reprodukční ukazatele krav podle genotypu

genotyp matky	podíl otel. ze všech	věk při I. otelení	průměrné mezidobí (podle věku krávy při otelení)				
			do 3 let	do 4 let	do 5 let	5 a více	celkem
A	81,8 %	3,0	365,3	375,2	413,4	433,6	424,0
B	5,8 %	3,0	0,0	387,0	400,2	419,0	409,8
C	4,5 %	3,1	0,0	373,1	394,8	410,3	406,5
D	7,7 %	2,9	0,0	369,7	383,9	414,0	407,4
K	0,1 %	3,2	0,0	0,0	0,0	409,6	409,6
celkem	100,0 %	3,0	365,3	376,0	410,4	429,5	420,8

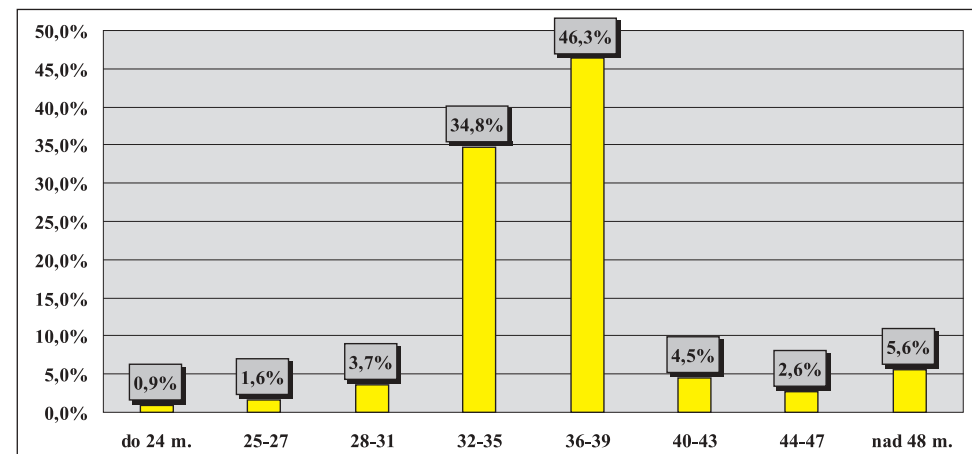
Graf 2) Variabilita mezidobí u krav otelených v kontrolním roce (% ze všech otelených)



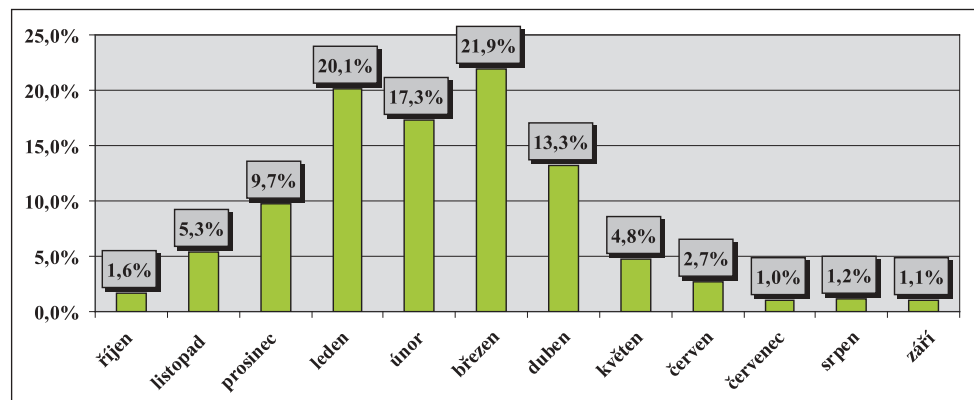
Graf 3) Variabilita věku krav při otelení



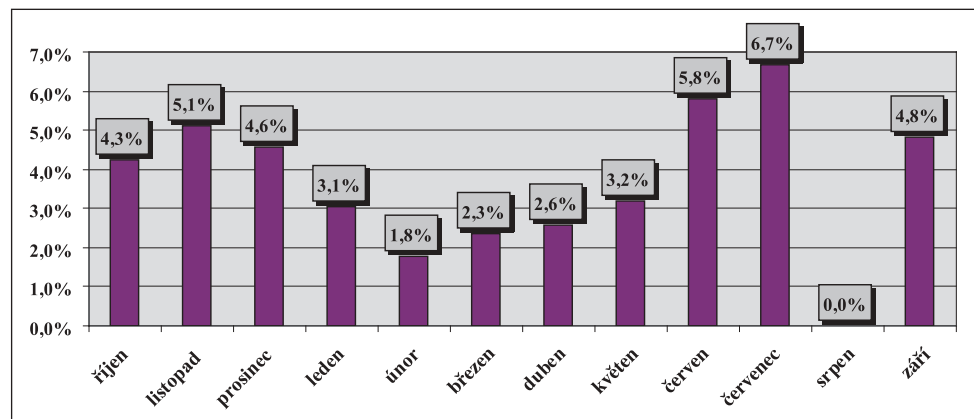
Graf 4) Variabilita věku při I. otelení (v měsících)



Graf 5) Rozložení porodů v průběhu kontrolního roku (% podíl ze všech porodů)



Graf 6) Ztráty telat při narození podle měsíců telení (podíl z telení v měsíci)



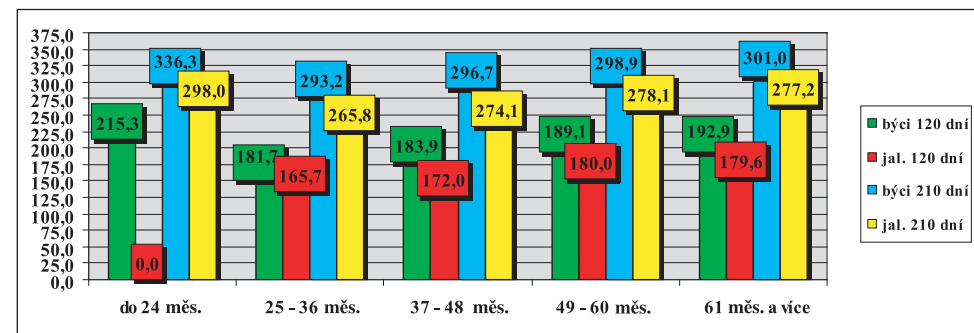
Tabulka 8) Zajišťování reprodukce ve stádech

způsob plemennosti	počet býků	počet nar. telat	narozeno kusů z celkového počtu						průměr na 1 býka
			do 5	6 až 10	11 až 15	16 až 20	21 až 30	31 a víc	
<i>inseminace</i>	119	1818	46,2 %	14,3 %	7,6 %	5,9 %	5,9 %	20,2 %	15,3
<i>přirozená pl.</i>	215	2913	34,0 %	18,6 %	9,8 %	11,6 %	15,3 %	10,7 %	13,5
<i>harém</i>	x	1117	x	x	x	x	x	x	x
celkem	334	5848	5,8 %	9,6 %	8,1 %	11,9 %	21,1 %	43,6 %	14,2

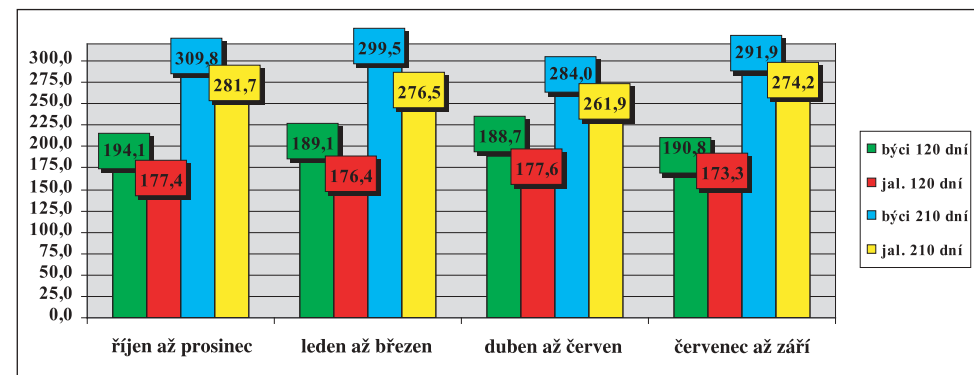
Tabulka 9) Členění velikosti chovů podle počtu narozených telat

do 30 ks	31-60	61-90	91-120	121-150	151-180	181-210	211-240	241-270	271 a víc
56,5 %	20,6 %	8,4 %	4,6 %	3,1 %	2,3 %	0,0 %	0,8 %	3,1 %	0,8 %

Graf 7) Hmotnost telat podle věku matky při otelení



Graf 8) Hmotnost telat podle období otelení



Tabulka 10a) Členění chovů podle dosažené užitkovosti (hmotnost ve 120 dnech)

pohlaví	počet zvaž. telat	dosažená hmotnost (kg)							
		do 140	141-150	151-160	161-170	171-180	181-190	191-200	201 a víc
<i>býčci</i>	2008	2,1 %	1,0 %	4,1 %	8,2 %	10,3 %	15,5 %	15,5 %	43,3 %
<i>jalovice</i>	2009	4,0 %	4,0 %	11,1 %	14,1 %	23,2 %	17,2 %	11,1 %	15,2 %
celkem	4017	2,8 %	1,9 %	5,7 %	10,4 %	17,9 %	17,9 %	17,9 %	25,5 %

Tabulka 10b) Členění chovů podle dosažené užitkovosti (hmotnost v 210 dnech)

pohlaví	počet zvaž. telat	dosažená hmotnost (kg)										
		do 210	211-220	221-230	231-240	241-250	251-260	261-270	271-280	281-290	291-300	301 a víc
<i>býčci</i>	1917	0,0 %	0,0 %	1,0 %	1,0 %	2,0 %	6,9 %	9,8 %	6,9 %	5,9 %	7,8 %	58,8 %
<i>jalovice</i>	2097	0,0 %	1,0 %	3,0 %	4,0 %	10,0 %	7,0 %	9,0 %	8,0 %	21,0 %	14,0 %	23,0 %
celkem	4014	0,0 %	0,9 %	0,0 %	2,8 %	5,7 %	7,5 %	9,4 %	4,7 %	6,6 %	18,9 %	43,4 %

Tabulka 11) Hmotnost telat podle genotypu matek

genotyp matek		hmotnost ve věku							
		při narození		120 dní		210 dní		365 dní	
		býci	jalovice	býci	jalovice	býci	jalovice	býci	jalovice
A	kg	44,2	41,1	190,5	176,8	300,8	277,0	557,8	394,5
	s	6,740	6,209	30,455	27,493	46,394	39,554	62,2727	65,1826
B	kg	42,9	39,9	185,8	178,5	292,6	272,3	429,3	402,7
	s	6,836	6,080	18,457	16,167	36,062	30,754	32,5781	29,7649
C	kg	42,4	38,9	188,8	181,0	273,7	258,0	0,0	402,7
	s	5,784	5,452	25,059	18,255	57,245	44,837	0,0	28,2721
D	kg	41,6	38,5	174,5	161,9	302,3	270,1	0,0	360,6
	s	5,878	5,062	32,729	31,212	56,556	41,036	0,0	69,9092
K	kg	36,3	46,7	198,0	149,0	341,5	292,3	0,0	330,0
	s	9,866	2,082	0,0	0,0	13,435	23,180	0,0	0,0
celkem	kg	43,8	40,7	189,9	176,7	299,2	275,4	557,1	394,8
	s	6,691	6,139	29,980	26,980	47,602	39,641	62,8357	63,5785

Tabulka 12) Lineární hodnocení zevnějšku telat (podíl %)

býčci	body – % z celkového počtu hodnocených telat									
	1	2	3	4	5	6	7	8	9	10
1888 ks										
TR	2,0 %	2,3 %	4,9 %	10,0 %	15,1 %	19,8 %	17,8 %	14,4 %	8,5 %	5,1 %
DT	0,0 %	0,1 %	0,8 %	2,9 %	5,9 %	29,6 %	49,6 %	11,1 %	0,1 %	0,0 %
HM	2,8 %	2,5 %	2,6 %	3,5 %	3,3 %	7,1 %	9,4 %	13,1 %	20,2 %	35,5 %
PŠH	0,0 %	0,7 %	2,2 %	5,0 %	22,9 %	50,2 %	18,2 %	0,7 %	0,0 %	0,0 %
HH	0,0 %	0,1 %	0,7 %	2,6 %	7,3 %	32,9 %	43,4 %	11,1 %	1,9 %	0,0 %
ŠDZ	0,1 %	0,7 %	1,9 %	5,6 %	18,2 %	46,9 %	25,8 %	0,9 %	0,0 %	0,0 %
OP	0,1 %	1,2 %	3,2 %	5,8 %	22,0 %	44,6 %	20,1 %	3,0 %	0,1 %	0,0 %
OH	0,1 %	1,2 %	2,3 %	4,7 %	11,1 %	38,6 %	34,1 %	7,7 %	0,4 %	0,0 %
OZ	0,1 %	1,5 %	3,7 %	6,0 %	20,4 %	44,6 %	21,3 %	2,4 %	0,1 %	0,0 %
UT	0,1 %	1,5 %	4,2 %	5,0 %	13,5 %	35,5 %	31,5 %	8,1 %	0,7 %	0,0 %

jalovice	body – % z celkového počtu hodnocených telat									
	1	2	3	4	5	6	7	8	9	10
1341 ks										
TR	0,7 %	1,8 %	1,2 %	5,9 %	11,9 %	22,8 %	25,4 %	12,9 %	13,4 %	4,1 %
DT	0,0 %	0,0 %	0,4 %	3,1 %	10,3 %	30,8 %	41,9 %	13,1 %	0,4 %	0,0 %
HM	4,1 %	4,0 %	4,8 %	6,4 %	6,0 %	7,8 %	10,2 %	14,8 %	16,3 %	25,4 %
PŠH	0,0 %	0,7 %	3,0 %	8,4 %	27,7 %	45,3 %	14,5 %	0,4 %	0,0 %	0,0 %
HH	0,0 %	0,1 %	0,8 %	2,6 %	13,2 %	34,7 %	40,0 %	8,1 %	0,5 %	0,0 %
ŠDZ	0,0 %	0,6 %	2,2 %	7,2 %	22,4 %	43,5 %	22,3 %	1,9 %	0,0 %	0,0 %
OP	0,1 %	1,1 %	4,0 %	9,0 %	26,9 %	39,3 %	18,5 %	1,1 %	0,0 %	0,0 %
OH	0,1 %	0,5 %	3,4 %	7,2 %	16,4 %	39,7 %	28,3 %	4,2 %	0,1 %	0,0 %
OZ	0,1 %	1,4 %	4,4 %	8,9 %	24,8 %	43,0 %	15,9 %	1,6 %	0,1 %	0,0 %
UT	0,1 %	1,0 %	4,3 %	8,3 %	15,7 %	35,6 %	28,2 %	6,0 %	0,9 %	0,0 %

Tabulka 13) Nejlepší chovatelé čistokrevných telat (genotyp „A“) v kontrolním roce 2016

pořadí	chovatel	celkem telat	hmotnost 120 dnů		hmotnost 210 dnů	
			zváženo	kg	zváženo	kg
1	Bouda Petr, ing., Voděrádky	16	94 %	242	94 %	358
2	Slavík Leoš, Mokryšov	31	84 %	231	81 %	346
3	Velát Jaroslav, Horní Proseč	17	82 %	213	76 %	349
	Lacina Jiří, Dlouhé Hradiště	67	96 %	225	87 %	338
4	Rýdel Vlastimil, Hodslavice	18	83 %	219	78 %	339
	ZD Skály Benešov, družstvo	43	79 %	211	72 %	342
6	Hatlák V., ing., Meziboří	30	100 %	217	100 %	334
	Indrák Kamil, Hodslavice	15	100 %	222	100 %	329
7	Bovet a.s., Sloupnice	13	77 %	230	69 %	318
	Agrochyt s.r.o., Mohelno	26	92 %	206	92 %	343
9	Statek Doubravka, Chotěboř	26	77 %	207	62 %	327
	Farma Peklo s.r.o.	19	100 %	200	95 %	319
11	Řehounek Vít, ing., Choteč	30	87 %	198	77 %	318
	Dufka Jiří, ing., Zadní Chodov	16	94 %	199	94 %	316
12	Liponova a.s., Lipoltice	256	88 %	199	74 %	311
13	Nátr Jiří, Černá Voda	13	85 %	197	77 %	316
	Černý Josef, Ing., Raková	7	86 %	208	86 %	301
14	K+K Břilice	20	60 %	200	95 %	306
	Dvorská Pavlína, Teplá	6	100 %	202	83 %	305
15	Šuranský Jaroslav, Otín, Planá u M. L.	22	73 %	194	73 %	310
16	AGRO Huzová s.r.o.	34	82 %	194	59 %	309
	UFARMA spol.s r.o., Čistá u Rovné	136	89 %	198	86 %	304
17	Konvalinka Libor, J. Pavlovice	38	92 %	191	82 %	305
18	Zuzánek J., ing., Bernartice	64	95 %	198	97 %	298
19	Dufka Jiří ml., Chodský Újezd	39	97 %	190	97 %	305
20	Družstvo Velký Újezd	70	83 %	193	74 %	299

Do hodnocení byly zahrnuty chovy, kde se živě narodilo v KUMP 5 a více telat.

Zváženo bylo minimálně 50 % z narozených ve 120 dnech věku a minimálně 50 % z narozených ve 210 dnech věku.

Vysvětlivky:

TR – tělesný rámec, DT – délka těla, HM – hmotnost, PŠH – přední šířka hrudníku, HH – hloubka hrudníku, ŠDZ – šířka/délka zádě, PL – osvalení plece, OH – osvalení hřbetu, OZ – osvalení zádě, UT – užitkový typ