

Plemeno: Masný simentál

Tabulka 4) Počet narozených telat v kontrolním roce

genotyp	narozeno telat celkem	živě narozeno celkem			mrtvě narozeno	zmetání celkem	z toho narozeno po ET	podíl naroz. z dvojčat
		z toho		podíl % z narozen.				
		býků	jalovic					
A	2442	1247	1152	98,2 %	42	1	44	2,6 %
B	388	197	187	99,0 %	4	0	0	6,3 %
C	60	32	27	98,3 %	1	0	0	0,0 %
D	125	62	59	96,8 %	4	0	0	0,0 %
celkem	3015	1538	1425	98,3 %	51	1	44	2,8 %

Tabulka 5) Průběh porodu a hmotnost při narození

genotyp matky	průběh porodu (podíl %)	hodnocení průběhu porodu v %				
	porodní hmotnost	1	2	1 + 2	3	4
A	průběh porodu (podíl %)	92,8 %	5,8 %	98,5 %	1,4 %	0,1 %
	porodní hmotnost	40,7	46,3	41,0	46,3	43,0
B	průběh porodu (podíl %)	88,1 %	9,2 %	97,3 %	2,3 %	0,4 %
	porodní hmotnost	38,9	37,9	38,8	41,2	42,0
C	průběh porodu (podíl %)	89,3 %	6,3 %	95,6 %	4,4 %	0,0 %
	porodní hmotnost	37,1	38,2	37,2	43,7	0,0
D	průběh porodu (podíl %)	95,7 %	3,8 %	99,5 %	0,5 %	0,0 %
	porodní hmotnost	38,0	34,9	37,9	42,0	0,0
K	průběh porodu (podíl %)	100,0 %	0,0 %	100,0 %	0,0 %	0,0 %
	porodní hmotnost	51,0	0,0	51,0	0,0	0,0
celkem	průběh porodu (podíl %)	92,4 %	6,0 %	98,3 %	1,6 %	0,1 %
	porodní hmotnost	40,2	44,3	40,5	45,2	42,8

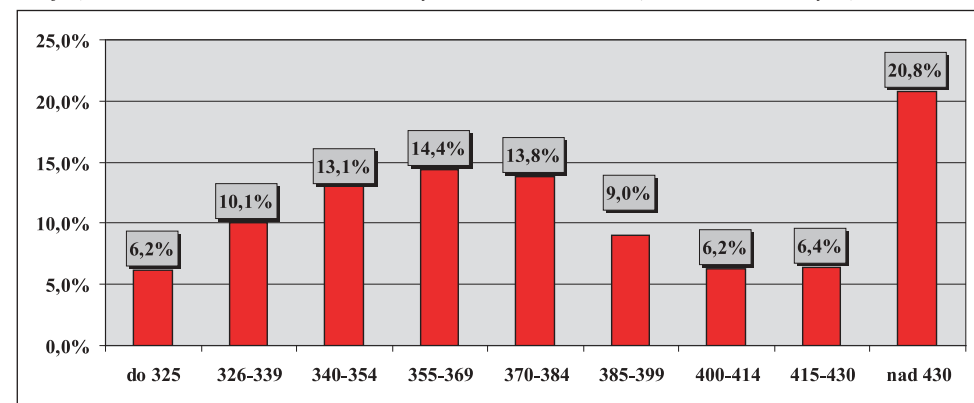
Tabulka 6) Hodnocení průběhu porodu podle věku při otelení

věk při otelení krávy	podíl ze všech %	porodní hmotnost	živě narozená telata		ztráty telat při porodu		podíl ztrát %
			snadné	komplikov.	snadné	komplikov.	
do 2 let	1,2 %	37,3	94,4 %	5,6 %	0,0 %	0,0 %	0,0 %
do 3 let	16,9 %	40,6	96,8 %	3,2 %	2,5 %	0,2 %	26,9 %
do 4 let	17,3 %	40,3	98,4 %	1,6 %	1,7 %	0,6 %	23,1 %
do 5 let	14,9 %	40,3	98,9 %	1,1 %	1,3 %	0,2 %	13,5 %
5 a víc	49,7 %	40,7	99,3 %	0,7 %	1,1 %	0,2 %	36,5 %
celkem	100,0 %	40,5	98,6 %	1,4 %	1,5 %	0,3 %	100,0 %

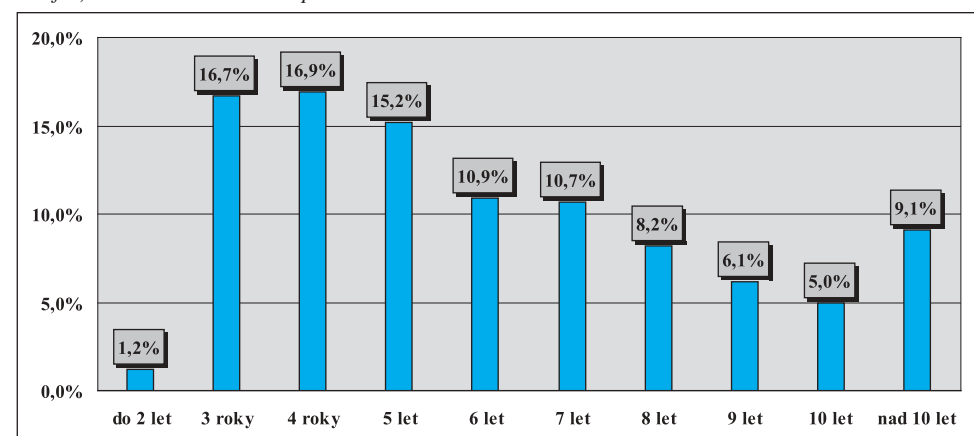
Tabulka 7) Reprodukční ukazatele krav podle genotypu

genotyp matky	podíl otel. ze všech	věk při I. otelení	průměrné mezidobí (podle věku krávy při otelení)				
			do 3 let	do 4 let	do 5 let	5 a více	celkem
A	79,9 %	2,7	350,0	387,1	416,6	416,6	410,4
B	8,7 %	2,8	352,7	386,2	406,8	426,7	415,6
C	5,3 %	3,1	0,0	392,9	425,1	443,2	438,2
D	6,1 %	3,1	416,0	391,7	391,1	448,1	438,2
K	0,0 %	1,8	0,0	0,0	0,0	375,0	375,0
celkem	100,0 %	2,7	352,5	387,3	415,0	422,2	414,4

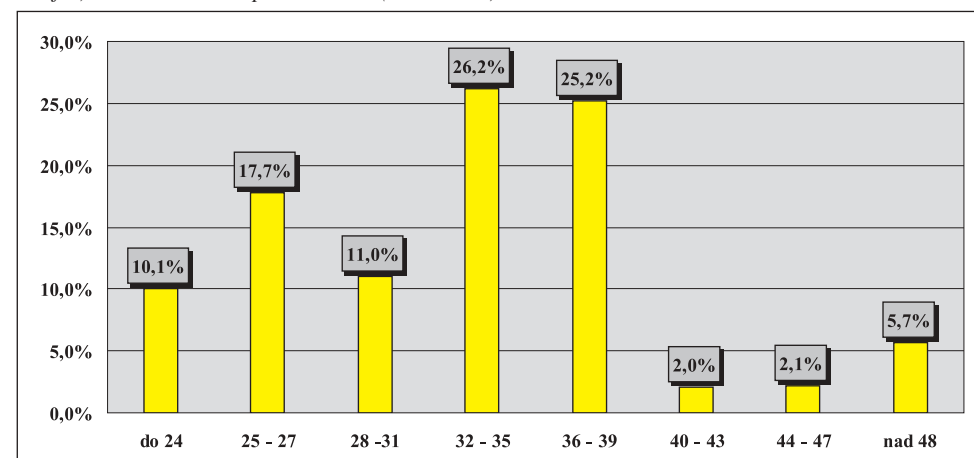
Graf 2) Variabilita mezidobí u krav otelených v kontrolním roce (% ze všech otelených)



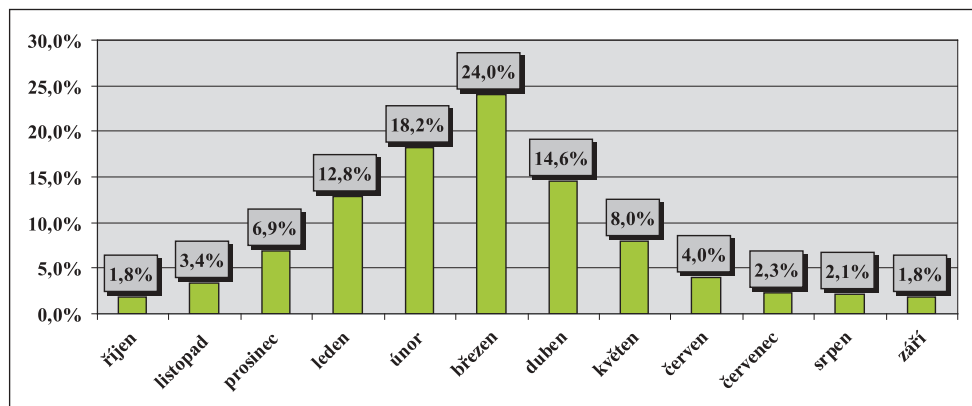
Graf 3) Variabilita věku krav při otelení



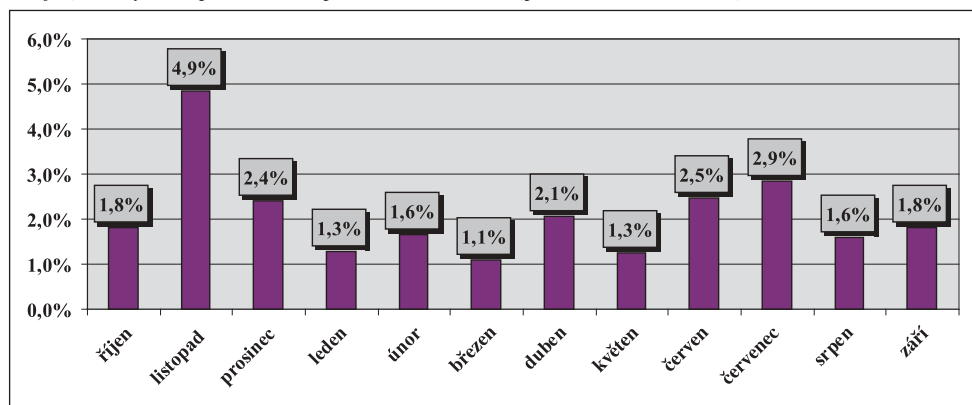
Graf 4) Variabilita věku při I. otelení (v měsících)



Graf 5) Rozložení porodů v průběhu kontrolního roku (% podíl ze všech porodů)



Graf 6) Ztráty telat při narození podle měsíců telení (podíl z telení v měsíci)



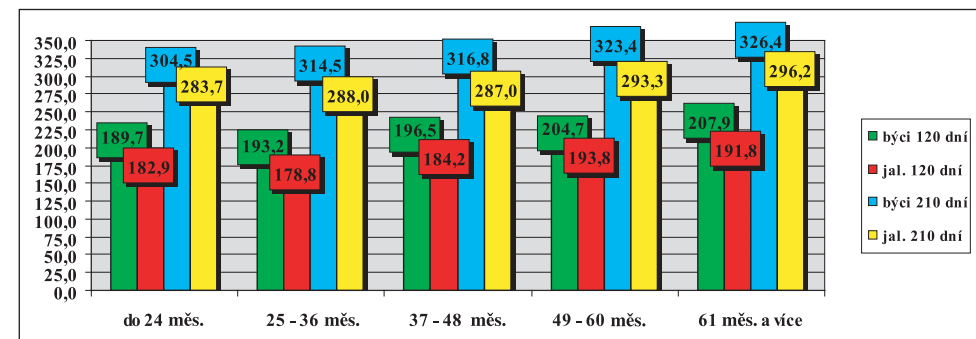
Tabulka 8) Zajišťování reprodukce ve stádech

způsob plemenníky	počet býků	počet nar. telat	narozeno kusů z celkového počtu						průměr na 1 býka
			do 5	6 až 10	11 až 15	16 až 20	21 až 30	31 a víc	
<i>inseminace</i>	69	671	52,2 %	15,9 %	18,8 %	1,4 %	4,3 %	7,2 %	9,7
<i>přirozená pl.</i>	179	2151	38,5 %	18,4 %	11,7 %	8,4 %	14,5 %	8,4 %	12,0
<i>harém</i>	x	193	x	x	x	x	x	x	x
celkem	248	3015	8,1 %	12,4 %	15,6 %	10,3 %	25,2 %	28,3 %	12,2

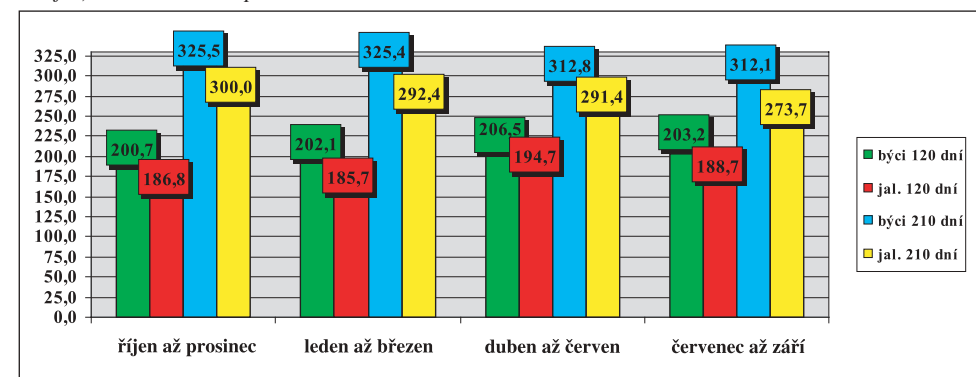
Tabulka 9) Členění velikosti chovů podle počtu narozených telat

do 30 ks	31-60	61-90	91-120	121-150	151-180	181-210	211-240	241-270	271 a víc
67,3 %	17,3 %	8,7 %	2,9 %	2,9 %	1,0 %	0,0 %	0,0 %	0,0 %	0,0 %

Graf 7) Hmotnost telat podle věku matky při otelení



Graf 8) Hmotnost telat podle období otelení



Tabulka 10a) Členění chovů podle dosažené užitkovosti (hmotnost ve 120 dnech)

pohlaví	počet zvaž. telat	dosažená hmotnost (kg)							
		do 140	141-150	151-160	161-170	171-180	181-190	191-200	201 a víc
<i>býčci</i>	888	2,5 %	0,0 %	2,5 %	3,8 %	11,3 %	7,5 %	15,0 %	57,5 %
<i>jalovice</i>	792	2,7 %	1,4 %	2,7 %	6,8 %	13,7 %	20,5 %	26,0 %	26,0 %
celkem	1680	2,5 %	0,0 %	3,8 %	3,8 %	11,3 %	12,5 %	21,3 %	45,0 %

Tabulka 10b) Členění chovů podle dosažené užitkovosti (hmotnost v 210 dnech)

pohlaví	počet zvaž. telat	dosažená hmotnost (kg)										
		do 210	211-220	221-230	231-240	241-250	251-260	261-270	271-280	281-290	291-300	301 a víc
<i>býčci</i>	869	0,0 %	0,0 %	0,0 %	0,0 %	5,0 %	2,5 %	2,5 %	3,8 %	5,0 %	7,5 %	73,8 %
<i>jalovice</i>	902	0,0 %	0,0 %	1,4 %	1,4 %	2,7 %	5,5 %	11,0 %	8,2 %	19,2 %	19,2 %	31,5 %
celkem	1771	0,0 %	0,0 %	0,0 %	0,0 %	4,7 %	4,7 %	4,7 %	5,9 %	7,1 %	12,9 %	60,0 %

Tabulka 11) Hmotnost telat podle genotypu matek

genotyp matek		hmotnost ve věku							
		při narození		120 dní		210 dní		365 dní	
		býci	jalovice	býci	jalovice	býci	jalovice	býci	jalovice
A	kg	42,3	39,8	203,2	188,7	324,4	294,6	574,5	415,9
	s	5,300	5,315	28,501	27,895	43,297	37,581	56,3852	56,1948
B	kg	40,6	37,1	199,7	181,7	313,4	284,1	0,0	419,0
	s	4,559	3,064	26,376	14,624	54,469	39,174	0,0	49,4975
C	kg	39,7	34,8	195,1	188,6	292,7	266,3	0,0	401,0
	s	6,010	3,658	22,464	25,065	65,245	48,184	0,0	0,0
D	kg	39,9	36,1	192,7	177,9	293,1	274,3	0,0	0,0
	s	3,416	3,294	23,669	24,608	60,772	45,680	0,0	0,0
K	kg	51,0	0,0	0,0	0,0	398,0	0,0	0,0	0,0
	s	0,0	0,0	0,0	0,0	0,0	0,0	0,0	0,0
celkem	kg	41,9	39,1	202,8	188,1	322,0	292,5	574,5	415,9
	s	5,260	5,190	28,306	27,192	45,955	38,708	56,3852	56,0969

Tabulka 12) Lineární hodnocení zevnějšku telat (podíl %)

býčci	body – % z celkového počtu hodnocených telat									
	1	2	3	4	5	6	7	8	9	10
1355 ks										
TR	0,7 %	1,0 %	3,3 %	6,9 %	14,5 %	15,9 %	20,7 %	17,0 %	12,6 %	7,4 %
DT	0,0 %	0,0 %	0,4 %	1,3 %	3,5 %	22,6 %	53,9 %	16,8 %	1,5 %	0,0 %
HM	0,5 %	1,0 %	1,2 %	1,8 %	2,2 %	3,2 %	10,7 %	13,4 %	23,6 %	42,3 %
PŠH	0,0 %	0,4 %	1,1 %	4,7 %	26,6 %	48,4 %	17,5 %	1,3 %	0,0 %	0,0 %
HH	0,0 %	0,0 %	0,6 %	1,0 %	4,8 %	33,4 %	47,7 %	11,5 %	1,0 %	0,0 %
ŠDZ	0,0 %	0,4 %	0,7 %	3,3 %	21,9 %	50,5 %	21,7 %	1,5 %	0,0 %	0,0 %
OP	0,0 %	0,3 %	2,7 %	4,6 %	27,5 %	45,4 %	17,0 %	2,4 %	0,2 %	0,0 %
OH	0,0 %	0,3 %	1,5 %	3,1 %	13,4 %	44,4 %	32,2 %	4,7 %	0,4 %	0,0 %
OZ	0,0 %	0,4 %	2,7 %	5,7 %	28,0 %	45,2 %	16,0 %	1,7 %	0,2 %	0,0 %
UT	0,0 %	0,3 %	3,2 %	3,5 %	15,4 %	39,8 %	29,7 %	7,4 %	0,8 %	0,0 %

jalovice	body – % z celkového počtu hodnocených telat									
	1	2	3	4	5	6	7	8	9	10
804 ks										
TR	0,1 %	2,0 %	1,5 %	3,7 %	6,1 %	8,5 %	15,5 %	18,0 %	26,1 %	18,4 %
DT	0,0 %	0,0 %	0,7 %	1,4 %	2,7 %	26,2 %	51,6 %	16,0 %	1,2 %	0,0 %
HM	0,6 %	1,6 %	1,2 %	1,6 %	3,5 %	4,5 %	8,1 %	10,6 %	18,8 %	49,5 %
PŠH	0,0 %	0,5 %	1,7 %	4,5 %	30,6 %	51,7 %	10,4 %	0,5 %	0,0 %	0,0 %
HH	0,0 %	0,0 %	0,9 %	1,5 %	5,1 %	34,5 %	45,9 %	11,4 %	0,7 %	0,0 %
ŠDZ	0,0 %	0,6 %	1,2 %	2,9 %	17,8 %	48,0 %	27,6 %	1,9 %	0,0 %	0,0 %
OP	0,0 %	0,7 %	1,5 %	4,9 %	29,9 %	46,3 %	15,7 %	1,1 %	0,0 %	0,0 %
OH	0,0 %	0,7 %	1,2 %	2,1 %	17,3 %	48,3 %	27,7 %	2,6 %	0,0 %	0,0 %
OZ	0,0 %	0,9 %	1,9 %	5,3 %	27,0 %	47,9 %	16,5 %	0,5 %	0,0 %	0,0 %
UT	0,0 %	0,6 %	2,1 %	3,0 %	15,2 %	39,4 %	30,6 %	8,6 %	0,5 %	0,0 %

Tabulka 13) Nejlepší chovatelé čistokrevných telat (genotyp „A“) v kontrolním roce 2016

pořadí	chovatel	celkem telat	hmotnost 120 dnů		hmotnost 210 dnů	
			zváženo	kg	zváženo	kg
1	Chlupáčková Hana, Ing., Ležnice	22	100 %	231	100 %	368
2	Samohejlová Andrea, Malešice	13	100 %	228	92 %	362
3	Ševčík Jiří, Jerlochovice	38	89 %	224	79 %	357
4	AGRO A.R.W., s.r.o., Stará Červená Voda	10	60 %	223	60 %	357
5	Bartoň František, Ležnice	35	94 %	219	89 %	351
	Káňa Petr, Mlynářovice	15	80 %	227	73 %	342
6	ZEAS Bánov, a.s.	17	94 %	219	94 %	346
7	Reinold Manfred, Stará Červená Voda	47	94 %	214	94 %	354
8	Vachtfeitel Josef, Zábrdí	19	84 %	227	84 %	334
9	Vojenské lesy a statky ČR, s.p., Lučina	33	76 %	215	79 %	335
10	Šuranský Jaroslav, Otín, Planá u M. L.	10	80 %	209	50 %	343
11	Trnka Jan, Žišov	11	91 %	212	91 %	340
	VIMA Trade s.r.o.	15	100 %	218	100 %	332
12	Placanda Jakub, Křenovice	17	88 %	213	94 %	333
13	Poláková Zdenka, Dolní Libochová	26	100 %	212	92 %	324
14	Žížala Josef ml., Úročnice	14	93 %	207	93 %	325
15	Měcholupská zemědělská a.s.	58	66 %	199	71 %	325
	Valenta Petr, Budyně	40	95 %	202	85 %	316
	ZD Krásná Hora n. Vlt., a.s.	41	88 %	205	85 %	315
	Diviš Miroslav, Láz	17	88 %	212	88 %	310
16	Agrochyt s.r.o., Mohelno	43	93 %	200	88 %	319
17	Kubal Petr, Podmokly	9	100 %	201	100 %	314
18	Vaňousek Vladimír, farma Javorná	19	79 %	201	63 %	309
19	ZD Podleší Ročov	60	90 %	197	85 %	309
	Talafous Jaroslav, Krč	16	88 %	200	81 %	305
20	Zemědělská společnost Blšany	80	96 %	193	96 %	309

Do hodnocení byly zahrnuty chovy, kde se živě narodilo v KUMP 5 a více telat.

Zváženo bylo minimálně 50 % z narozených ve 120 dnech věku a minimálně 50 % z narozených ve 210 dnech věku.

Vysvětlivky:

TR – tělesný rámec, **DT** – délka těla, **HM** – hmotnost, **PŠH** – přední šířka hrudníku, **HH** – hloubka hrudníku, **ŠDZ** – šířka/délka zádě, **PL** – osvalení plece, **OH** – osvalení hřbetu, **OZ** – osvalení zádě, **UT** – užitkový typ