

Plemeno: Aubrac

Tabulka 4) Počet narozených telat v kontrolním roce

genotyp	narozeno telat celkem	živě narozeno celkem			mrtvě narozeno	zmetání celkem	z toho narozeno po ET	podíl naroz. z dvojčat
		z toho		podíl % z naroz.				
		býků	jalovic					
A	134	71	62	99,3 %	1	0	20	1,5 %
B	0	0	0	0,0 %	0	0	0	0,0 %
C	0	0	0	0,0 %	0	0	0	0,0 %
D	0	0	0	0,0 %	0	0	0	0,0 %
celkem	134	71	62	99,3 %	1	0	20	1,5 %

Tabulka 5) Průběh porodu a hmotnost při narození

genotyp matky	průběh porodu (podíl %)	hodnocení průběhu porodu v %				
	porodní hmotnost	1	2	1 + 2	3	4
A	průběh porodu (podíl %)	93,3 %	6,7 %	100,0 %	0,0	0,0
	porodní hmotnost	36,8	39,2	37,0	0,0 %	0,0 %
B	průběh porodu (podíl %)	0,0 %	0,0 %	0,0 %	0,0 %	0,0 %
	porodní hmotnost	0,0	0,0	0,0	0,0	0,0
C	průběh porodu (podíl %)	0,0 %	0,0 %	0,0 %	0,0 %	0,0 %
	porodní hmotnost	0,0	0,0	0,0	0,0	0,0
D	průběh porodu (podíl %)	0,0 %	0,0 %	0,0 %	0,0 %	0,0 %
	porodní hmotnost	0,0	0,0	0,0	0,0	0,0
K	průběh porodu (podíl %)	0,0 %	0,0 %	0,0 %	0,0 %	0,0 %
	porodní hmotnost	0,0	0,0	0,0	0,0	0,0
celkem	průběh porodu (podíl %)	93,3 %	6,7 %	100,0 %	0,0	0,0
	porodní hmotnost	36,8	39,2	37,0	0,0 %	0,0 %

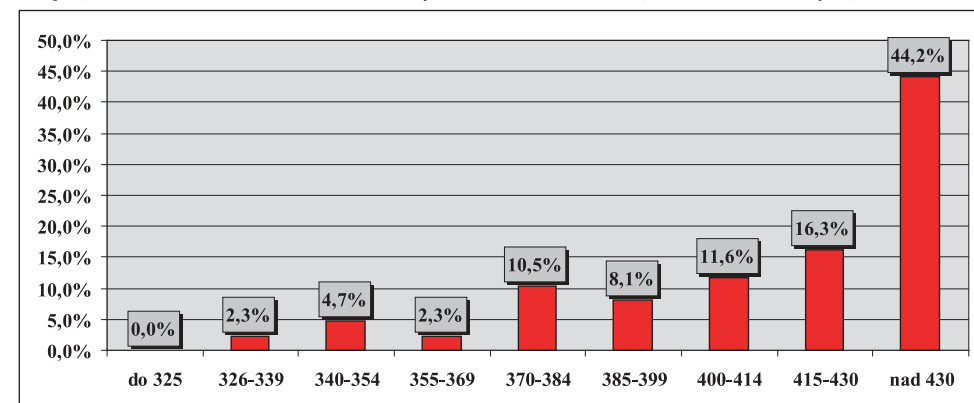
Tabulka 6) Hodnocení průběhu porodu podle věku při otelení

věk při otelení krávy	podíl ze všech %	porodní hmotnost	živě narozená telata		ztráty telat při porodu		podíl ztrát %
			snadné	komplikov.	snadné	komplikov.	
do 2 let	0,0 %	0,0 %	0,0 %	0,0 %	0,0 %	0,0 %	0,0 %
do 3 let	11,9 %	34,3	100,0 %	0,0 %	0,0 %	0,0 %	0,0 %
do 4 let	8,2 %	37,0	100,0 %	0,0 %	0,0 %	0,0 %	0,0 %
do 5 let	53,0 %	39,0	100,0 %	0,0 %	1,4 %	0,0 %	100,0 %
5 a víc	26,9 %	34,3	100,0 %	0,0 %	0,0 %	0,0 %	0,0 %
celkem	100,0 %	37,0	98,9 %	0,0 %	0,7 %	0,0 %	100,0 %

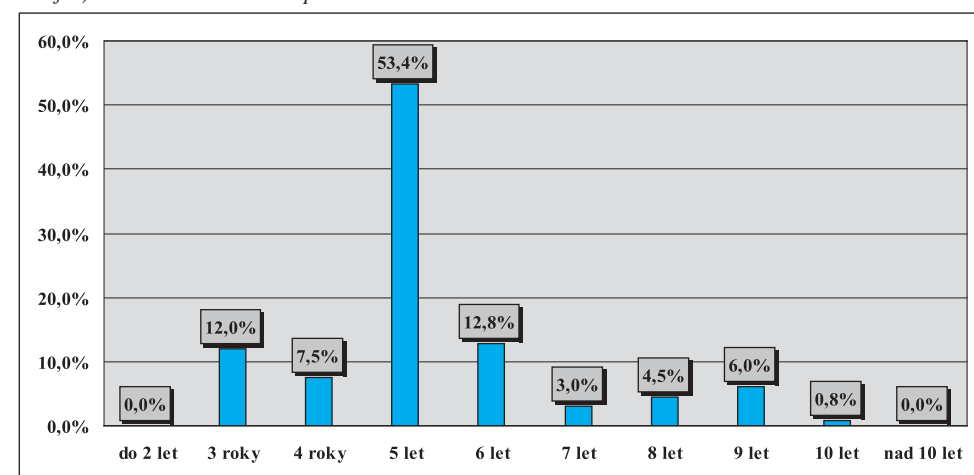
Tabulka 7) Reprodukční ukazatele krav podle genotypu

genotyp matky	podíl otel. ze všech	věk při I. otelení	průměrné mezidobí (podle věku krávy při otelení)				
			do 3 let	do 4 let	do 5 let	5 a více	celkem
A	100,0 %	3,0	0,0	434,5	442,6	452,9	445,5
B	0,0 %	0,0	0,0	0,0	0,0	0,0	0,0
C	0,0 %	0,0	0,0	0,0	0,0	0,0	0,0
D	0,0 %	0,0	0,0	0,0	0,0	0,0	0,0
K	0,0 %	0,0	0,0	0,0	0,0	0,0	0,0
celkem	100,0 %	3,0	0,0	434,5	442,6	452,9	445,5

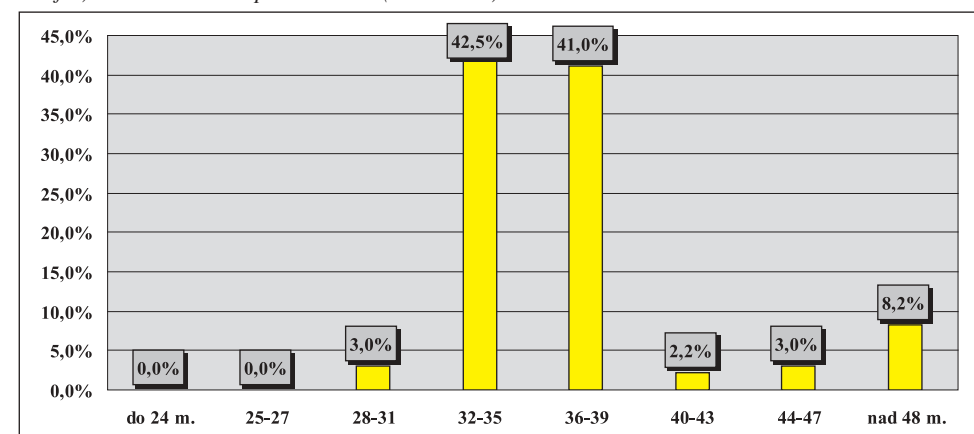
Graf 2) Variabilita mezidobí u krav otelených v kontrolním roce (% ze všech otelených)



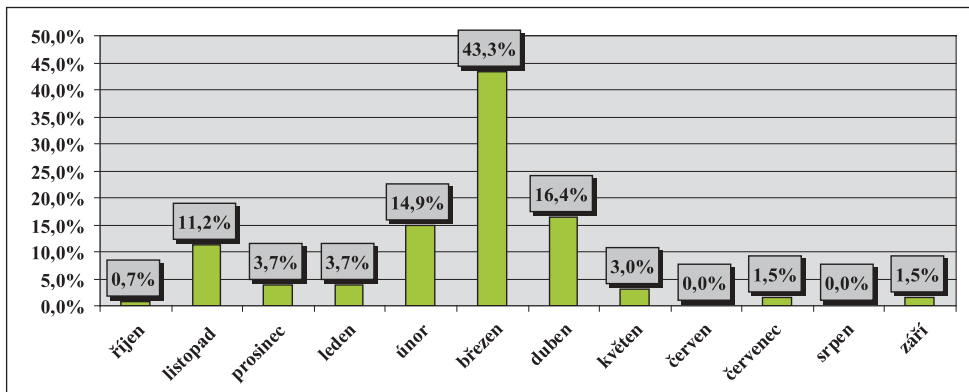
Graf 3) Variabilita věku krav při otelení



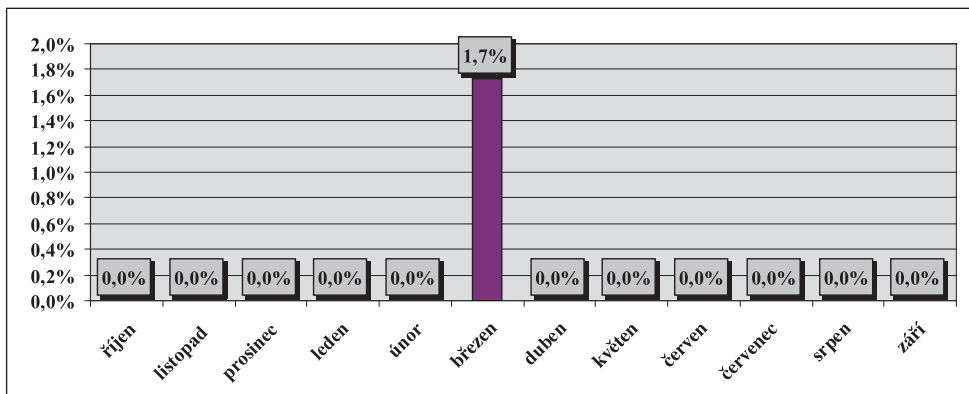
Graf 4) Variabilita věku při I. otelení (v měsících)



Graf 5) Rozložení porodů v průběhu kontrolního roku (% podíl ze všech porodů)



Graf 6) Ztráty telat při narození podle měsíců telení (podíl z telení v měsíci)



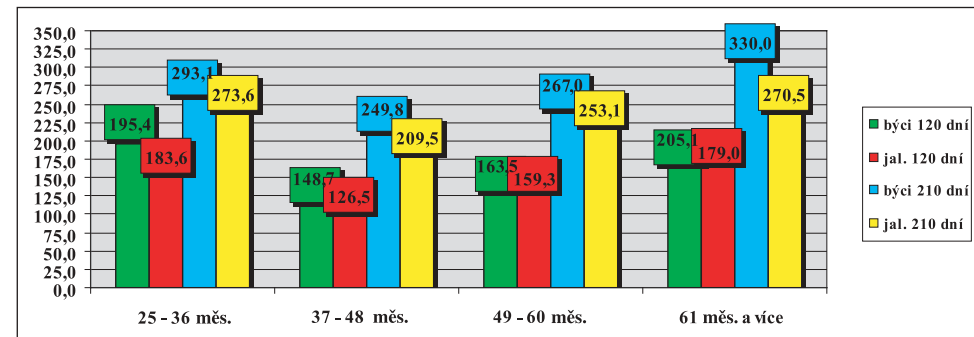
Tabulka 8) Zajišťování reprodukce ve stádech

způsob plemenitby	počet býků	počet nar. telat	narozeno kusů z celkového počtu						průměr na 1 býka
			do 5	6 až 10	11 až 15	16 až 20	21 až 30	31 a víc	
inseminace	8	51	50,0 %	37,5 %	12,5 %	0,0 %	0,0 %	0,0 %	6,4
přirozená pl.	4	21	50,0 %	50,0 %	0,0 %	0,0 %	0,0 %	0,0 %	5,3
harém	x	62	x	x	x	x	x	x	x
celkem	12	134	27,8 %	52,8 %	19,4 %	0,0 %	0,0 %	0,0 %	11,2

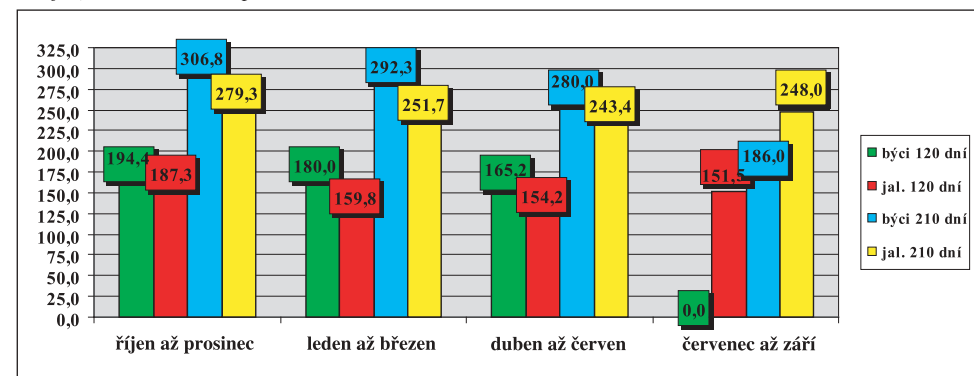
Tabulka 9) Členění velikosti chovů podle počtu narozených telat

do 30 ks	31-60	61-90	91-120	121-150	151-180	181-210	211-240	241-270	271 a víc
80,0 %	10,0 %	10,0 %	0,0 %	0,0 %	0,0 %	0,0 %	0,0 %	0,0 %	0,0 %

Graf 7) Hmotnost telat podle věku matky při otelení



Graf 8) Hmotnost telat podle období otelení



Tabulka 10a) Členění chovů podle dosažené užitkovosti (hmotnost ve 120 dnech)

pohlaví	počet zvaž. telat	dosažená hmotnost (kg)							
		do 140	141-150	151-160	161-170	171-180	181-190	191-200	201 a víc
býčci	64	0,0 %	11,1 %	0,0 %	11,1 %	0,0 %	11,1 %	0,0 %	66,7 %
jalovice	49	0,0 %	12,5 %	12,5 %	0,0 %	0,0 %	37,5 %	12,5 %	25,0 %
celkem	113	0,0 %	10,0 %	10,0 %	10,0 %	0,0 %	30,0 %	10,0 %	30,0 %

Tabulka 10b) Členění chovů podle dosažené užitkovosti (hmotnost v 210 dnech)

pohlaví	počet zvaž. telat	dosažená hmotnost (kg)										
		do 210	211-220	221-230	231-240	241-250	251-260	261-270	271-280	281-290	291-300	301 a víc
býčci	59	10,0 %	0,0 %	0,0 %	0,0 %	10,0 %	0,0 %	0,0 %	10,0 %	0,0 %	0,0 %	70,0 %
jalovice	45	0,0 %	0,0 %	0,0 %	12,5 %	0,0 %	0,0 %	12,5 %	0,0 %	25,0 %	0,0 %	50,0 %
celkem	104	10,0 %	0,0 %	0,0 %	10,0 %	0,0 %	0,0 %	0,0 %	0,0 %	10,0 %	30,0 %	40,0 %

Tabulka 11) Hmotnost telat podle genotypu matek

genotyp matek		hmotnost ve věku							
		při narození		120 dní		210 dní		365 dní	
		býci	jalovice	býci	jalovice	býci	jalovice	býci	jalovice
A	kg	38,0	36,0	179,2	163,9	291,1	256,4	520,4	365,3
	s	4,929	4,153	35,642	26,849	56,826	37,392	49,8909	43,8423
B	kg	0,0	0,0	0,0	0,0	0,0	0,0	0,0	0,0
	s	0,0	0,0	0,0	0,0	0,0	0,0	0,0	0,0
C	kg	0,0	0,0	0,0	0,0	0,0	0,0	0,0	0,0
	s	0,0	0,0	0,0	0,0	0,0	0,0	0,0	0,0
D	kg	0,0	0,0	0,0	0,0	0,0	0,0	0,0	0,0
	s	0,0	0,0	0,0	0,0	0,0	0,0	0,0	0,0
K	kg	0,0	0,0	0,0	0,0	0,0	0,0	0,0	0,0
	s	0,0	0,0	0,0	0,0	0,0	0,0	0,0	0,0
celkem	kg	38,0	36,0	179,2	163,9	291,1	256,4	520,4	365,3
	s	4,929	4,153	35,642	26,849	56,826	37,392	49,8909	43,8423

Tabulka 12) Lineární hodnocení zevnějšku telat (podíl %)

býci	body – % z celkového počtu hodnocených telat									
55 ks	1	2	3	4	5	6	7	8	9	10
TR	0,0 %	0,0 %	0,0 %	1,8 %	5,5 %	10,9 %	7,3 %	20,0 %	18,2 %	36,4 %
DT	0,0 %	0,0 %	0,0 %	0,0 %	0,0 %	20,0 %	60,0 %	18,2 %	1,8 %	0,0 %
HM	0,0 %	0,0 %	1,8 %	0,0 %	3,6 %	10,9 %	3,6 %	3,6 %	9,1 %	67,3 %
PŠH	0,0 %	0,0 %	0,0 %	1,8 %	1,8 %	58,2 %	27,3 %	10,9 %	0,0 %	0,0 %
HH	0,0 %	0,0 %	0,0 %	0,0 %	0,0 %	5,5 %	63,6 %	20,0 %	10,9 %	0,0 %
ŠDZ	0,0 %	0,0 %	0,0 %	0,0 %	7,3 %	43,6 %	38,2 %	10,9 %	0,0 %	0,0 %
OP	0,0 %	0,0 %	0,0 %	0,0 %	5,5 %	52,7 %	32,7 %	9,1 %	0,0 %	0,0 %
OH	0,0 %	0,0 %	0,0 %	0,0 %	5,5 %	27,3 %	54,5 %	12,7 %	0,0 %	0,0 %
OZ	0,0 %	0,0 %	0,0 %	0,0 %	7,3 %	45,5 %	36,4 %	9,1 %	1,8 %	0,0 %
UT	0,0 %	0,0 %	0,0 %	0,0 %	7,3 %	23,6 %	49,1 %	18,2 %	1,8 %	0,0 %

jalovice	body – % z celkového počtu hodnocených telat									
3 ks	1	2	3	4	5	6	7	8	9	10
TR	0,0 %	0,0 %	0,0 %	0,0 %	0,0 %	0,0 %	0,0 %	0,0 %	0,0 %	100,0 %
DT	0,0 %	0,0 %	0,0 %	0,0 %	0,0 %	33,3 %	66,7 %	0,0 %	0,0 %	0,0 %
HM	0,0 %	0,0 %	0,0 %	0,0 %	0,0 %	0,0 %	0,0 %	0,0 %	33,3 %	66,7 %
PŠH	0,0 %	0,0 %	0,0 %	0,0 %	0,0 %	100,0 %	0,0 %	0,0 %	0,0 %	0,0 %
HH	0,0 %	0,0 %	0,0 %	0,0 %	0,0 %	33,3 %	66,7 %	0,0 %	0,0 %	0,0 %
ŠDZ	0,0 %	0,0 %	0,0 %	0,0 %	33,3 %	66,7 %	0,0 %	0,0 %	0,0 %	0,0 %
OP	0,0 %	0,0 %	0,0 %	0,0 %	33,3 %	66,7 %	0,0 %	0,0 %	0,0 %	0,0 %
OH	0,0 %	0,0 %	0,0 %	0,0 %	0,0 %	100,0 %	0,0 %	0,0 %	0,0 %	0,0 %
OZ	0,0 %	0,0 %	0,0 %	0,0 %	33,3 %	66,7 %	0,0 %	0,0 %	0,0 %	0,0 %
UT	0,0 %	0,0 %	0,0 %	0,0 %	0,0 %	100,0 %	0,0 %	0,0 %	0,0 %	0,0 %

Tabulka 13) Nejlepší chovatelé čistokrevných telat (genotyp „A“) v kontrolním roce 2016

pořadí	chovatel	celkem telat	hmotnost 120 dnů		hmotnost 210 dnů	
			zváženo	kg	zváženo	kg
1	Farka Martin, Todně	8	100 %	233	100 %	359
2	IMOBA, a.s., Olbramovice	1	100 %	214	100 %	367
3	Paďour Leopold, Lukavice	2	100 %	218	100 %	346
4	Střední škola zeměd. a veter., Lanškroun	6	100 %	200	100 %	326
5	Farma Kozák, s.r.o.	6	100 %	189	100 %	300
6	Montážně obchodní firma s.r.o., B. Mlýn	37	76 %	190	73 %	293
7	Mendelova univerzita Brno-ŠZP Žabčice	2	50 %	165	100 %	299
8	KLAS a.s., Čichošť	7	57 %	185	57 %	289
9	Ekočas spol.s r.o., Částkov	61	92 %	148	77 %	238
	Kačírek Pavel, Nový Kostelec	3	33 %	152	33 %	186

Do hodnocení byly zahrnuty chovy, kde byla telata vážena ve 120 dnech věku i 210 dnech věku.

Vysvětlivky:

TR – tělesný rámec, DT – délka těla, HM – hmotnost, PŠH – přední šířka hrudníku, HH – hloubka hrudníku, ŠDZ – šířka/délka zádě, PL – osvalení plece, OH – osvalení hřbetu, OZ – osvalení zádě, UT – užitkový typ