

Plemeno: Galloway

Tabulka 4) Počet narozených telat v kontrolním roce

genotyp	narozeno telat celkem	živě narozeno celkem			mrtvě narozeno	zmetání celkem	z toho narozeno po ET	podíl naroz. z dvojčat
		z toho		podíl % z narozen.				
		býků	jalovic					
A	251	136	115	100,0 %	0	0	0	0,8 %
B	9	2	7	100,0 %	0	0	0	0,0 %
C	1	0	1	100,0 %	0	0	0	0,0 %
D	1	1	0	0,0 %	0	0	0	0,0 %
celkem	262	139	123	98,3 %	0	0	0	0,8 %

Tabulka 5) Průběh porodu a hmotnost při narození

genotyp matky	průběh porodu (podíl %)	hodnocení průběhu porodu v %				
	porodní hmotnost	1	2	1 + 2	3	4
A	průběh porodu (podíl %)	99,2 %	0,8 %	100,0 %	0,0 %	0,0 %
	porodní hmotnost	31,1	31,0	31,1	0,0	0,0
B	průběh porodu (podíl %)	100,0 %	0,0 %	100,0 %	0,0 %	0,0 %
	porodní hmotnost	30,2	0,0	30,2	0,0	0,0
C	průběh porodu (podíl %)	100,0 %	0,0 %	100,0 %	0,0 %	0,0 %
	porodní hmotnost	30,0	0,0	30,0	0,0	0,0
D	průběh porodu (podíl %)	100,0 %	0,0 %	100,0 %	0,0 %	0,0 %
	porodní hmotnost	25,0	0,0	25,0	0,0	0,0
celkem	průběh porodu (podíl %)	99,2 %	0,8 %	100,0 %	0,0 %	0,0 %
	porodní hmotnost	31,1	31,0	31,1	0,0	0,0

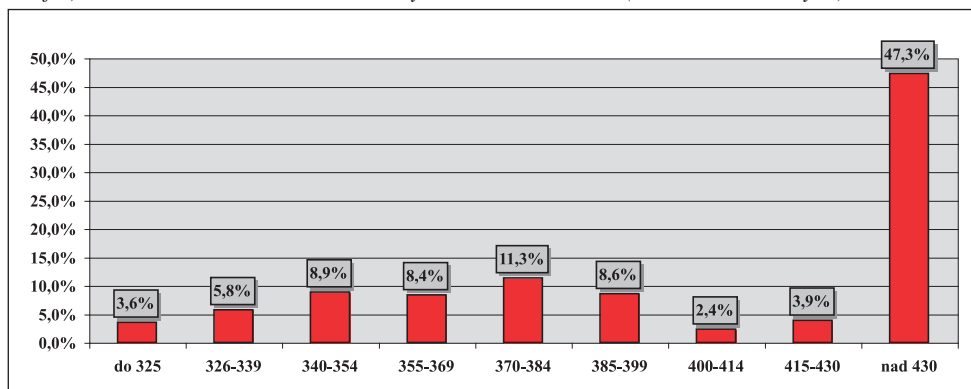
Tabulka 6) Hodnocení průběhu porodu podle věku při otelení

věk při otelení krávy	podíl ze všech %	porodní hmotnost	živě narozená telata		ztráty telat při porodu		podíl ztrát %
			snadné	komplikov.	snadné	komplikov.	
do 2 let	1,5 %	30,3	100,0 %	0,0 %	0,0 %	0,0 %	0,0 %
do 3 let	14,5 %	30,5	100,0 %	0,0 %	5,3 %	0,0 %	5,3 %
do 4 let	14,9 %	31,4	100,0 %	0,0 %	2,6 %	0,0 %	2,6 %
do 5 let	13,4 %	31,9	100,0 %	0,0 %	0,0 %	0,0 %	0,0 %
5 a víc	55,7 %	31,0	100,0 %	0,0 %	6,8 %	0,0 %	6,8 %
celkem	100,0 %	31,1	100,0 %	0,0 %	5,0 %	0,0 %	5,0 %

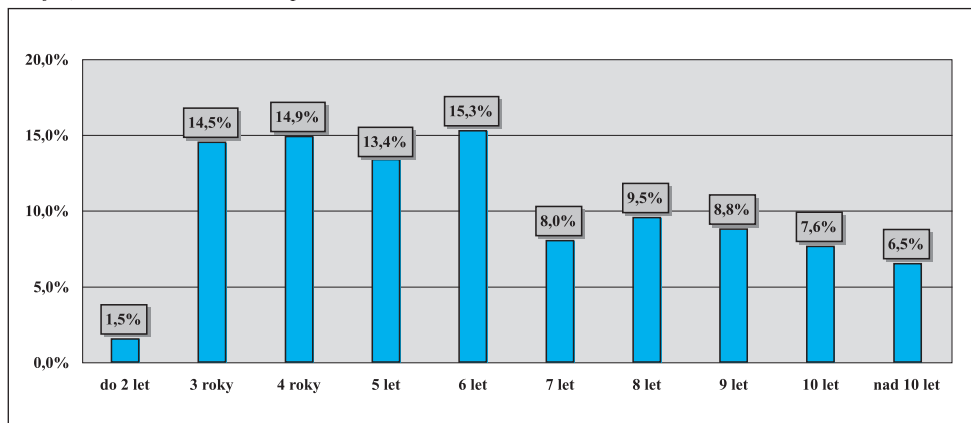
Tabulka 7) Reprodukční ukazatele krav podle genotypu

genotyp matky	podíl otel. ze všech	věk při I. otelení	průměrné mezidobí (podle věku krávy při otelení)				celkem
			do 3 let	do 4 let	do 5 let	5 a více	
A	95,8 %	3,1	418,0	427,4	466,1	459,1	456,0
B	3,4 %	3,2	0,0	0,0	0,0	482,5	482,5
C	0,4 %	2,7	0,0	0,0	0,0	420,0	420,0
D	0,4 %	2,8	0,0	0,0	373,0	0,0	373,0
celkem	100,0 %	3,1	418,0	427,4	463,4	459,9	456,2

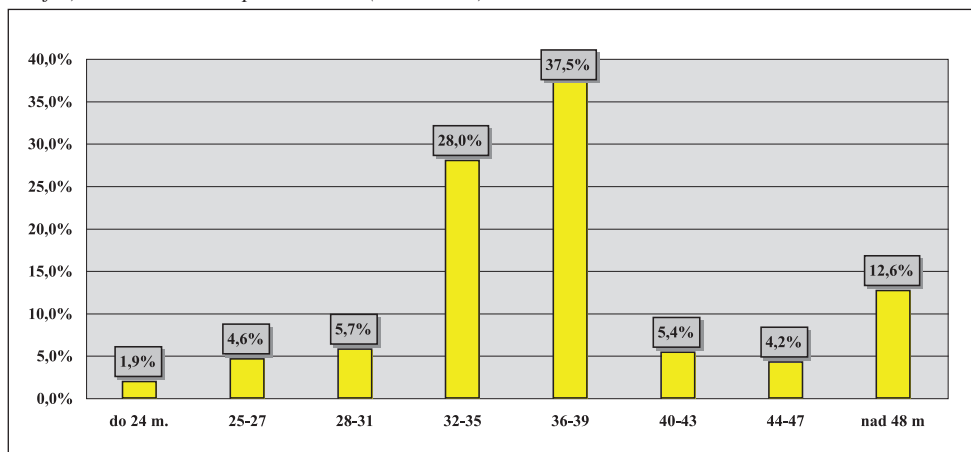
Graf 2) Variabilita mezidobí u krav otelených v kontrolním roce (% ze všech otelených)



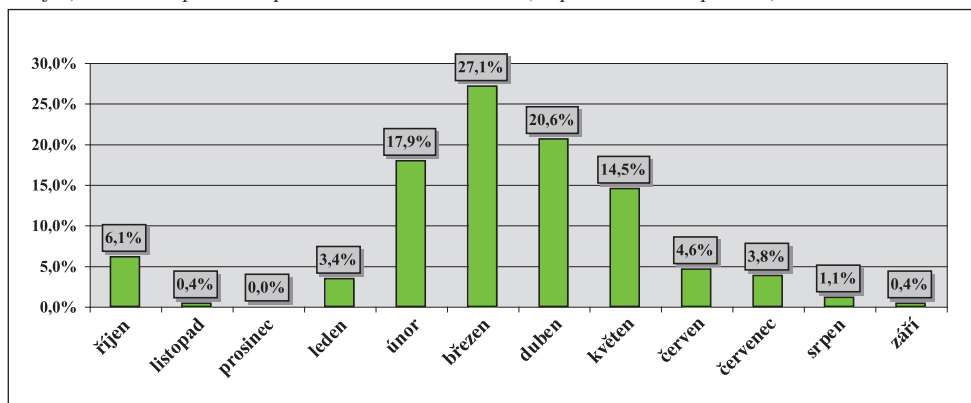
Graf 3) Variabilita věku krav při otelení



Graf 4) Variabilita věku při I. otelení (v měsících)



Graf 5) Rozložení porodů v průběhu kontrolního roku (% podíl ze všech porodů)



Graf 6) Ztráty telat při narození podle měsíců telení (podíl z telení v měsíci)

Během kontrolního roku nebyly zaznamenány žádné ztráty při porodu

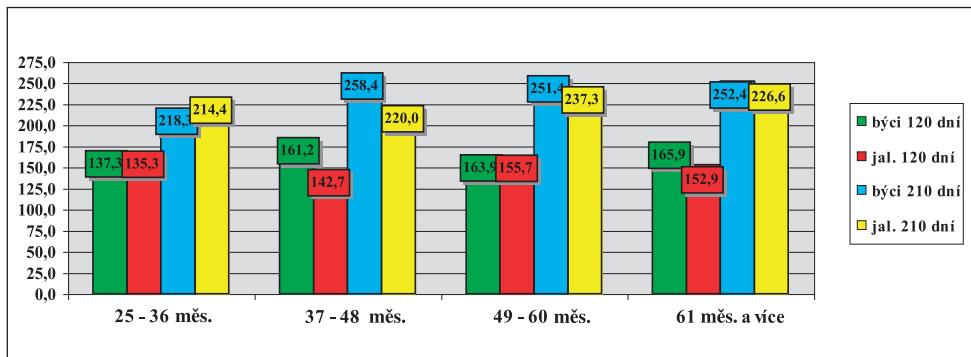
Tabulka 8) Zajišťování reprodukce ve stádech

způsob plemenitby	počet býků	počet nar. telat	narozeno kusů z celkového počtu						průměr na 1 býka
			do 5	6 až 10	11 až 15	16 až 20	21 až 30	31 a víc	
<i>inseminace</i>	4	16	37,5 %	62,5 %	0,0 %	0,0 %	0,0 %	0,0 %	4,0
<i>přirozená pl.</i>	29	223	18,8 %	21,5 %	22,9 %	0,0 %	22,4 %	14,3 %	7,7
<i>harém</i>	x	23	x	x	x	x	x	x	x
celkem	33	262	18,3 %	22,1 %	19,5 %	0,0 %	19,1 %	12,2 %	7,2

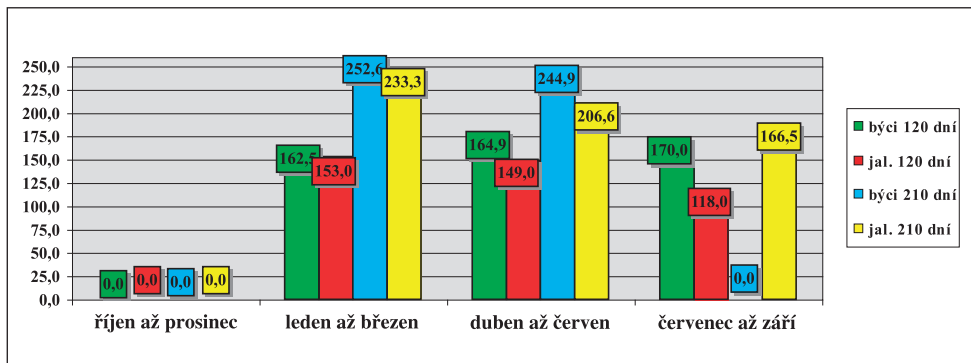
Tabulka 9) Členění velikosti chovů podle počtu narozených telat

do 30 ks	31–60	61–90	91–120	121–150	151–180	181–210	211–240	241–270	271 a víc
91,3 %	8,7 %	0,0 %	0,0 %	0,0 %	0,0 %	0,0 %	0,0 %	0,0 %	0,0 %

Graf 7) Hmotnost telat podle věku matky při otelení



Graf 8) Hmotnost telat podle období otelení



Tabulka 10a) Členění chovů podle dosažené užitkovosti (hmotnost ve 120 dnech)

pohlaví	počet zvaž. telat	dosažená hmotnost (kg)							
		do 140	141-150	151-160	161-170	171-180	181-190	191-200	201 a víc
<i>býčci</i>	58	14,3 %	0,0 %	28,6 %	42,9 %	0,0 %	0,0 %	14,3 %	0,0 %
<i>jalovice</i>	46	14,3 %	28,6 %	28,6 %	28,6 %	0,0 %	0,0 %	0,0 %	0,0 %
celkem	104	12,5 %	12,5 %	25,0 %	50,0 %	0,0 %	0,0 %	0,0 %	0,0 %

Tabulka 10b) Členění chovů podle dosažené užitkovosti (hmotnost v 210 dnech)

pohlaví	počet zvaž. telat	dosažená hmotnost (kg)										
		do 210	211-220	221-230	231-240	241-250	251-260	261-270	271-280	281-290	291-300	301 a víc
<i>býčci</i>	50	0,0 %	0,0 %	0,0 %	0,0 %	33,3 %	33,3 %	16,7 %	0,0 %	16,7 %	0,0 %	0,0 %
<i>jalovice</i>	47	25,0 %	12,5 %	25,0 %	0,0 %	25,0 %	0,0 %	12,5 %	0,0 %	0,0 %	0,0 %	0,0 %
celkem	97	12,5 %	0,0 %	37,5 %	0,0 %	12,5 %	25,0 %	12,5 %	0,0 %	0,0 %	0,0 %	0,0 %

Tabulka 11) Hmotnost telat podle genotypu matek

genotyp matek		hmotnost ve věku							
		při narození		120 dní		210 dní		365 dní	
		býci	jalovice	býci	jalovice	býci	jalovice	býci	jalovice
A	kg	32,0	30,1	162,6	149,1	249,2	225,0	347,9	305,8
	s	3,535	3,028	20,417	21,600	33,711	34,222	73,847	70,677
B	kg	31,0	30,0	198,0	162,0	285,0	242,0	0,0	0,0
	s	1,414	0,0	0,0	10,801	0,0	0,0	0,0	0,0
C	kg	0,0	30,0	0,0	0,0	0,0	0,0	0,0	0,0
	s	0,0	0,0	0,0	0,0	0,0	0,0	0,0	0,0
D	kg	25,0	0,0	187,0	0,0	292,0	0,0	410,0	0,0
	s	0,0	0,0	0,0	0,0	0,0	0,0	0,0	0,0
celkem	kg	31,9	30,1	163,6	150,2	250,7	225,3	348,9	305,8
	s	3,550	2,927	20,825	21,129	33,929	33,939	73,653	70,677

Tabulka 12) Lineární hodnocení zevnějšku telat (podíl %)

býci	body – % z celkového počtu hodnocených telat									
	1	2	3	4	5	6	7	8	9	10
67 ks										
TR	0,6 %	0,8 %	0,6 %	2,5 %	9,3 %	3,7 %	17,3 %	11,5 %	16,7 %	37,0 %
DT	2,9 %	2,7 %	1,1 %	3,3 %	12,9 %	4,2 %	18,2 %	11,1 %	13,8 %	29,8 %
HM	2,2 %	1,6 %	1,0 %	4,0 %	14,4 %	4,8 %	18,2 %	10,4 %	13,6 %	29,8 %
PŠH	3,3 %	2,5 %	1,0 %	4,3 %	13,1 %	4,8 %	18,3 %	10,3 %	13,8 %	28,6 %
HH	3,4 %	2,3 %	1,1 %	3,9 %	13,5 %	4,3 %	18,3 %	10,7 %	13,7 %	28,8 %
ŠDZ	3,0 %	2,5 %	1,0 %	4,1 %	13,4 %	4,6 %	18,2 %	10,6 %	14,2 %	28,4 %
OP	2,8 %	2,0 %	1,0 %	4,3 %	13,9 %	4,5 %	17,7 %	9,8 %	14,4 %	29,5 %
OH	2,7 %	2,2 %	1,0 %	4,4 %	14,0 %	4,7 %	18,0 %	10,3 %	14,0 %	28,6 %
OZ	2,9 %	2,1 %	1,0 %	4,2 %	13,8 %	4,7 %	17,9 %	9,9 %	14,5 %	29,1 %
UT	2,4 %	2,2 %	1,0 %	4,1 %	14,0 %	4,6 %	17,9 %	10,7 %	14,3 %	28,8 %

jalovice	body – % z celkového počtu hodnocených telat									
	1	2	3	4	5	6	7	8	9	10
41 ks										
TR	0,3 %	0,6 %	2,8 %	1,2 %	3,1 %	3,7 %	8,6 %	12,3 %	5,6 %	61,7 %
DT	1,4 %	1,8 %	5,1 %	2,2 %	4,7 %	4,7 %	7,6 %	10,8 %	4,7 %	57,0 %
HM	1,1 %	0,4 %	3,9 %	2,1 %	2,5 %	4,6 %	6,0 %	12,3 %	4,2 %	63,0 %
PŠH	1,7 %	1,7 %	6,7 %	2,5 %	4,6 %	5,0 %	7,1 %	10,9 %	5,0 %	54,6 %
HH	1,8 %	1,5 %	6,2 %	2,2 %	5,1 %	5,1 %	7,7 %	11,3 %	5,1 %	54,0 %
ŠDZ	2,0 %	1,6 %	6,6 %	2,5 %	4,9 %	5,3 %	7,4 %	11,1 %	5,3 %	53,3 %
OP	2,1 %	1,3 %	6,3 %	2,5 %	4,6 %	5,0 %	6,7 %	10,9 %	5,0 %	55,5 %
OH	2,0 %	1,2 %	6,5 %	2,4 %	4,9 %	5,3 %	6,9 %	11,4 %	5,3 %	54,1 %
OZ	2,1 %	1,3 %	6,7 %	2,5 %	5,0 %	5,0 %	6,7 %	11,3 %	4,6 %	54,8 %
UT	1,6 %	1,6 %	5,2 %	2,4 %	4,4 %	5,2 %	7,1 %	10,7 %	5,2 %	56,7 %

Tabulka 13) Nejlepší chovatelé čistokrevných telat (genotyp „A“) v kontrolním roce 2019

pořadí	chovatel	celkem telat	hmotnost 120 dnů		hmotnost 210 dnů	
			zváženo	kg	zváženo	kg
1	Karas Aleš ml., Horní Vltavice	28	96 %	162	64 %	258
2	Terč Jindřich, farma Borek, Štěnov. Borek	11	36 %	159	82 %	253
	Peter Zdeněk, Dubová Hora	28	96 %	162	93 %	242
3	Hromek Pavel, Ing., Kelníky	12	42 %	143	50 %	227
	Vacík Václav ml., Roupov	41	76 %	150	73 %	224
4	Vávra Jan, Dvory nad Lužnicí	3	0 %	0	100 %	187

Do hodnocení byly zahrnuty chovy, kde se živě narodilo v KUMP 3 a více telat.

V chovu byla telata vážena ve 120 dnech věku nebo 210 dnech věku.

Vysvětlivky:

TR – tělesný rámec, **DT** – délka těla, **HM** – hmotnost, **PŠH** – přední šířka hrudníku, **HH** – hloubka hrudníku, **ŠDZ** – šířka/délka zádě, **PL** – osvalení plece, **OH** – osvalení hřbetu, **OZ** – osvalení zádě, **UT** – užitkový typ