

Plemeno: Masný simentál

Tabulka 4) Počet narozených telat v kontrolním roce

genotyp	narozeno telat celkem	živě narozeno celkem			mrtvě narozeno	zmetání celkem	z toho narozeno po ET	podíl naroz. z dvojčat
		z toho		podíl % z narozen.				
		býků	jalovic					
A	2756	1403	1301	98,1 %	50	2	18	5,0 %
B	236	116	116	98,3 %	3	1	0	3,8 %
C	58	27	27	93,1 %	3	1	0	1,7 %
D	64	36	26	96,9 %	0	2	0	0,0 %
celkem	3114	1582	1470	98,0 %	56	6	18	4,7 %

Tabulka 5) Průběh porodu a hmotnost při narození

genotyp matky	průběh porodu (podíl %)	hodnocení průběhu porodu v %				
	porodní hmotnost	1	2	1 + 2	3	4
A	průběh porodu (podíl %)	90,3 %	8,3 %	98,7 %	1,2 %	0,1 %
	porodní hmotnost	44,3	47,3	44,6	45,9	49,5
B	průběh porodu (podíl %)	86,9 %	10,6 %	97,5 %	1,3 %	1,3 %
	porodní hmotnost	42,8	47,2	43,3	44,3	54,7
C	průběh porodu (podíl %)	93,1 %	3,4 %	96,6 %	3,4 %	0,0 %
	porodní hmotnost	44,7	52,5	45,0	51,5	0,0
D	průběh porodu (podíl %)	98,4 %	1,6 %	100,0 %	0,0 %	0,0 %
	porodní hmotnost	44,0	45,0	44,1	0,0	0,0
celkem	průběh porodu (podíl %)	90,3 %	8,3 %	98,6 %	1,2 %	0,2 %
	porodní hmotnost	44,2	47,3	44,5	46,1	51,7

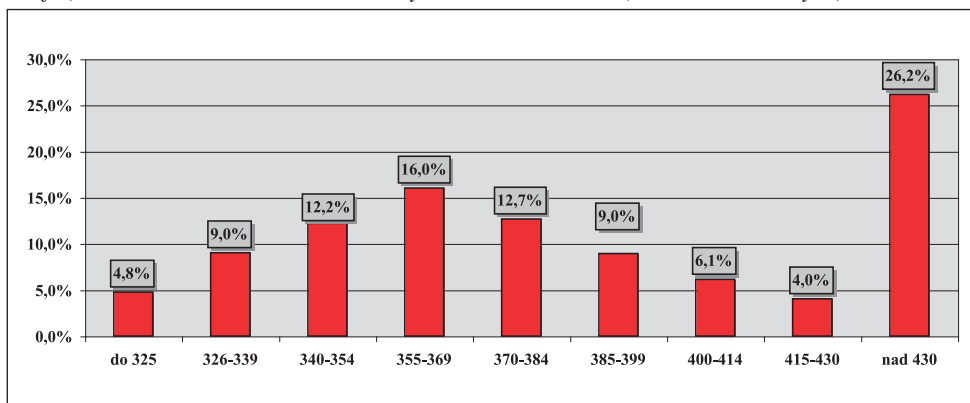
Tabulka 6) Hodnocení průběhu porodu podle věku při otelení

věk při otelení krávy	podíl ze všech %	porodní hmotnost	živě narozená telata		ztráty telat při porodu		podíl ztrát %
			snadné	komplikov.	snadné	komplikov.	
do 2 let	7,3 %	42,3	99,6 %	0,4 %	4,8 %	0,4 %	5,3 %
do 3 let	18,3 %	43,4	97,0 %	3,0 %	5,8 %	1,6 %	7,4 %
do 4 let	16,4 %	44,6	97,8 %	2,2 %	3,9 %	1,6 %	5,5 %
do 5 let	13,8 %	44,8	99,5 %	0,5 %	4,9 %	0,2 %	5,1 %
5 a víc	44,3 %	45,2	99,0 %	1,0 %	7,0 %	0,6 %	7,5 %
celkem	100,0 %	44,5	98,6 %	1,4 %	5,8 %	0,9 %	6,7 %

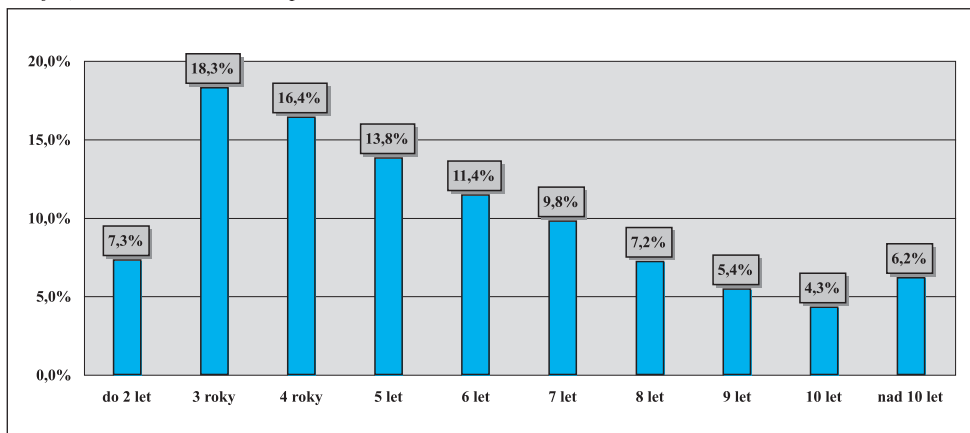
Tabulka 7) Reprodukční ukazatele krav podle genotypu

genotyp matky	podíl otel. ze všech	věk při I. otelení	průměrné mezidobí (podle věku krávy při otelení)				celkem
			do 3 let	do 4 let	do 5 let	5 a více	
A	88,5 %	2,7	376,1	397,7	403,5	408,0	402,8
B	7,6 %	3,1	0,0	412,6	386,7	401,7	400,4
C	1,9 %	3,1	0,0	378,7	362,3	424,7	416,4
D	2,0 %	3,2	0,0	372,9	411,0	423,3	410,5
celkem	100,0 %	2,7	376,1	397,7	402,3	408,3	403,1

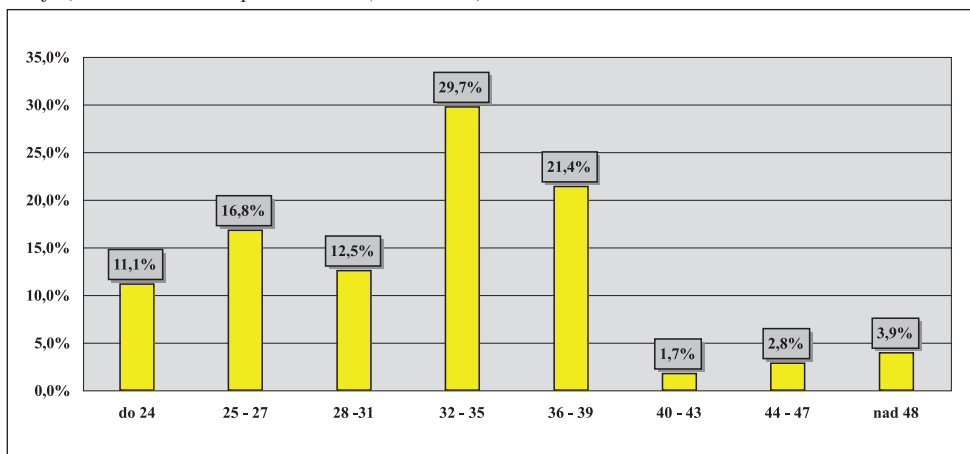
Graf 2) Variabilita mezidobí u krav otelených v kontrolním roce (% ze všech otelených)



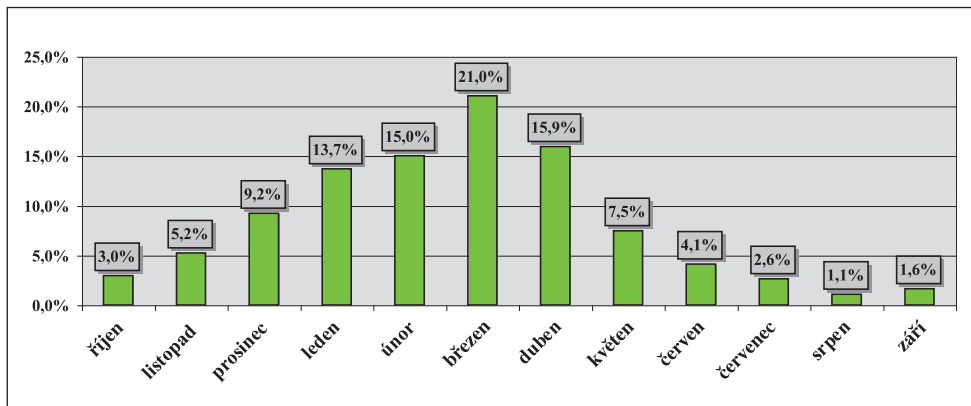
Graf 3) Variabilita věku krav při otelení



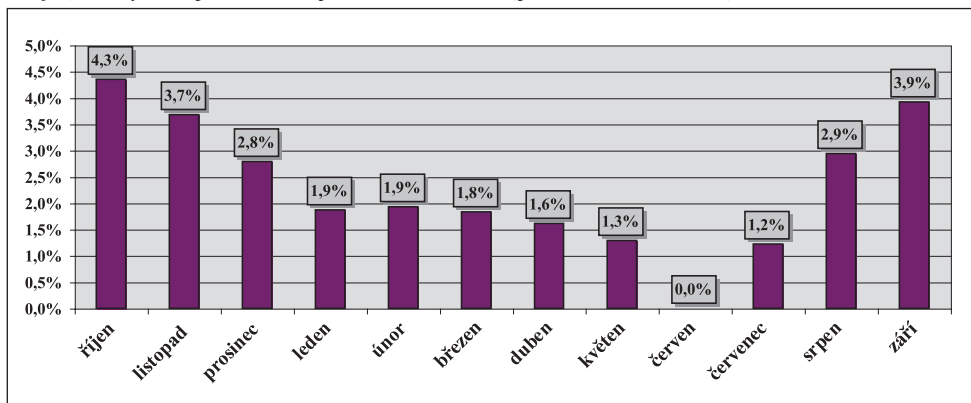
Graf 4) Variabilita věku při I. otelení (v měsících)



Graf 5) Rozložení porodů v průběhu kontrolního roku (% podíl ze všech porodů)



Graf 6) Ztráty telat při narození podle měsíců telení (podíl z telení v měsíci)



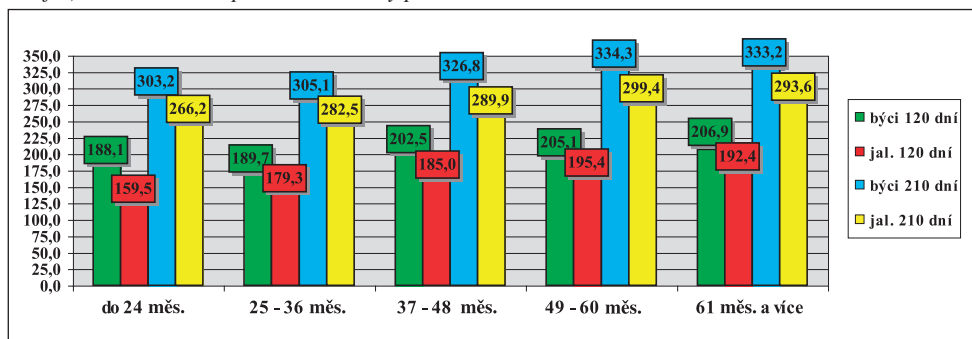
Tabulka 8) Zajišťování reprodukce ve stádech

způsob plemnitby	počet býků	počet nar. telat	narozeno kusů z celkového počtu						průměr na 1 býka
			do 5	6 až 10	11 až 15	16 až 20	21 až 30	31 a víc	
<i>inseminace</i>	72	670	12,7 %	23,4 %	6,3 %	7,8 %	18,4 %	31,5 %	9,3
<i>přirozená pl.</i>	194	2041	9,6 %	14,7 %	12,6 %	13,8 %	29,6 %	19,7 %	10,5
<i>harém</i>	x	403	x	x	x	x	x	x	x
celkem	266	3114	9,0 %	14,7 %	9,6 %	10,7 %	23,3 %	19,7 %	10,2

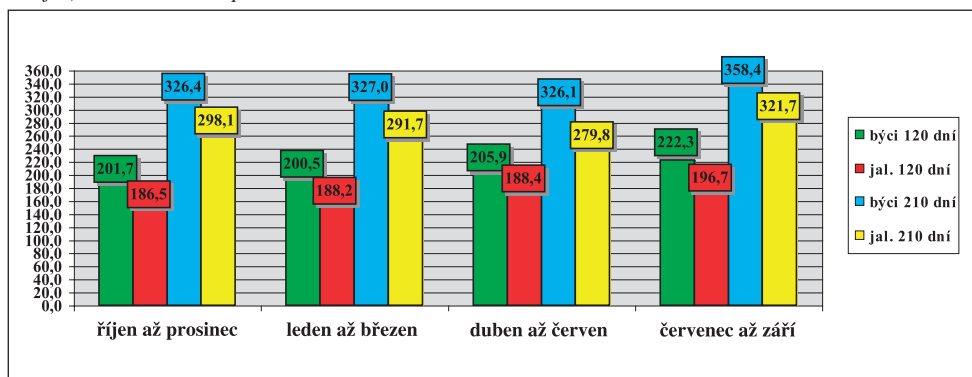
Tabulka 9) Členění velikosti chovů podle počtu narozených telat

do 30 ks	31–60	61–90	91–120	121–150	151–180	181–210	211–240	241–270	271 a víc
73,8 %	15,9 %	5,6 %	1,6 %	2,4 %	0,0 %	0,8 %	0,0 %	0,0 %	0,0 %

Graf 7) Hmotnost telat podle věku matky při otelení



Graf 8) Hmotnost telat podle období otelení



Tabulka 10a) Členění chovů podle dosažené užitkovosti (hmotnost ve 120 dnech)

pohlaví	počet zvaž. telat	dosažená hmotnost (kg)							
		do 140	141-150	151-160	161-170	171-180	181-190	191-200	201 a víc
býčci	1017	1,2 %	1,2 %	2,4 %	0,0 %	3,5 %	12,9 %	21,2 %	57,6 %
jalovice	907	1,3 %	2,6 %	2,6 %	7,8 %	14,3 %	16,9 %	20,8 %	33,8 %
celkem	1924	0,0 %	2,3 %	3,4 %	2,3 %	5,7 %	17,2 %	19,5 %	49,4 %

Tabulka 10b) Členění chovů podle dosažené užitkovosti (hmotnost v 210 dnech)

pohlaví	počet zvaž. telat	dosažená hmotnost (kg)										
		do 210	211-220	221-230	231-240	241-250	251-260	261-270	271-280	281-290	291-300	301 a víc
býčci	890	0,0 %	1,3 %	0,0 %	0,0 %	1,3 %	1,3 %	1,3 %	0,0 %	5,0 %	5,0 %	85,0 %
jalovice	841	0,0 %	0,0 %	0,0 %	3,9 %	2,6 %	3,9 %	7,9 %	7,9 %	15,8 %	13,2 %	44,7 %
celkem	1731	1,1 %	1,1 %	3,4 %	1,1 %	5,7 %	9,2 %	10,3 %	12,6 %	12,6 %	8,0 %	34,5 %

Tabulka 11) Hmotnost telat podle genotypu matek

genotyp matek		hmotnost ve věku							
		při narození		120 dní		210 dní		365 dní	
		býci	jalovice	býci	jalovice	býci	jalovice	býci	jalovice
A	kg	46,1	43,1	203,8	190,0	330,6	294,5	611,9	436,0
	s	6,165	5,389	32,862	29,377	49,629	40,646	57,978	59,098
B	kg	46,2	40,6	191,8	174,3	300,0	264,7	0,0	418,0
	s	6,491	6,230	23,595	26,096	41,102	38,612	0,0	35,795
C	kg	49,1	41,3	167,2	172,2	277,8	248,7	0,0	357,7
	s	4,191	4,919	30,712	18,291	51,900	55,369	0,0	103,838
D	kg	46,3	41,2	188,0	153,4	302,8	228,7	0,0	0,0
	s	4,911	6,327	10,932	19,518	28,547	32,745	0,0	0,0
celkem	kg	46,1	42,8	202,9	188,3	327,6	291,2	611,9	434,6
	s	6,144	5,511	32,507	29,452	49,782	42,034	57,978	58,671

Tabulka 12) Lineární hodnocení zevnějšku telat (podíl %)

býci	body – % z celkového počtu hodnocených telat									
957 ks	1	2	3	4	5	6	7	8	9	10
<i>TR</i>	0,8 %	1,6 %	2,2 %	4,4 %	9,9 %	13,1 %	19,7 %	18,9 %	15,8 %	13,6 %
<i>DT</i>	0,4 %	1,1 %	1,5 %	3,6 %	9,0 %	12,5 %	19,7 %	19,7 %	17,1 %	15,4 %
<i>HM</i>	0,2 %	0,8 %	1,0 %	3,3 %	9,1 %	12,8 %	20,6 %	20,3 %	17,1 %	14,9 %
<i>PŠH</i>	0,3 %	1,1 %	1,6 %	3,8 %	9,7 %	12,8 %	20,4 %	19,5 %	16,4 %	14,4 %
<i>HH</i>	0,4 %	1,2 %	1,6 %	3,8 %	9,6 %	12,8 %	20,1 %	19,5 %	16,5 %	14,5 %
<i>ŠDZ</i>	0,3 %	1,1 %	1,6 %	3,8 %	9,7 %	12,8 %	20,2 %	19,7 %	16,3 %	14,4 %
<i>OP</i>	0,3 %	1,1 %	1,4 %	3,8 %	9,6 %	12,8 %	20,2 %	19,6 %	16,5 %	14,5 %
<i>OH</i>	0,3 %	1,1 %	1,5 %	3,8 %	9,7 %	12,9 %	20,2 %	19,5 %	16,6 %	14,4 %
<i>OZ</i>	0,3 %	1,0 %	1,5 %	3,8 %	9,8 %	12,8 %	20,4 %	19,5 %	16,5 %	14,4 %
<i>UT</i>	0,3 %	0,8 %	1,4 %	3,6 %	9,5 %	12,8 %	20,3 %	19,7 %	16,8 %	14,7 %

jalovice	body – % z celkového počtu hodnocených telat									
527 ks	1	2	3	4	5	6	7	8	9	10
<i>TR</i>	0,4 %	1,9 %	1,7 %	4,0 %	4,2 %	5,5 %	17,8 %	20,5 %	25,0 %	19,0 %
<i>DT</i>	0,2 %	1,0 %	1,2 %	2,8 %	3,2 %	5,0 %	17,1 %	20,9 %	26,7 %	21,9 %
<i>HM</i>	0,0 %	0,5 %	0,8 %	1,7 %	2,7 %	4,8 %	17,4 %	20,9 %	28,3 %	22,8 %
<i>PŠH</i>	0,1 %	0,9 %	1,2 %	2,6 %	3,1 %	5,1 %	17,4 %	21,4 %	27,0 %	21,1 %
<i>HH</i>	0,2 %	1,1 %	1,3 %	2,8 %	3,2 %	5,1 %	17,1 %	21,2 %	27,1 %	21,0 %
<i>ŠDZ</i>	0,1 %	1,0 %	1,2 %	2,6 %	3,2 %	5,1 %	17,4 %	21,2 %	27,0 %	21,1 %
<i>OP</i>	0,1 %	0,8 %	1,0 %	2,5 %	3,2 %	5,3 %	17,2 %	21,1 %	27,3 %	21,6 %
<i>OH</i>	0,1 %	0,9 %	1,0 %	2,6 %	3,2 %	5,2 %	17,4 %	21,0 %	27,2 %	21,3 %
<i>OZ</i>	0,1 %	0,8 %	1,0 %	2,4 %	3,2 %	5,3 %	17,4 %	21,2 %	27,1 %	21,4 %
<i>UT</i>	0,1 %	0,8 %	1,0 %	2,3 %	3,0 %	5,1 %	17,1 %	21,4 %	27,3 %	21,8 %

Tabulka 13) Nejlepší chovatelé čistokrevných telat (genotyp „A“) v kontrolním roce 2019

pořadí	chovatel	celkem telat	hmotnost 120 dnů		hmotnost 210 dnů	
			zváženo	kg	zváženo	kg
1	Nátr Daniel, Černá Voda	24	75 %	244	79 %	390
2	Káňa Petr, Mlynářovice	16	88 %	253	69 %	385
4	Hodina František, Ing., Záblatí	10	90 %	244	90 %	389
5	Šedivý Jan, Smrhov	11	100 %	231	100 %	369
6	Chlupáčková Hana, Ing., Ležnice	33	97 %	229	91 %	374
7	Matůšů Dušan, Slušovice	13	100 %	229	85 %	366
8	Polák Jiří, Dolní Libochová	16	100 %	226	81 %	365
9	Agrochyt s.r.o., Mohelno	31	94 %	222	87 %	365
	AGRO A.R.W., s.r.o., Stará Červená Voda	10	100 %	226	100 %	356
10	Reinold Manfred, Stará Červená Voda	46	89 %	222	89 %	361
11	Poláková Zdenka, Dolní Libochová	10	90 %	218	70 %	369
	Hodina Jakub, Kratušín	11	100 %	225	100 %	349
12	Valihrach František, Krumvř	21	71 %	223	81 %	346
13	Placanda Jakub, Křenovice	25	96 %	220	88 %	352
14	Vachtfeitl Josef, Zábrdí	21	100 %	219	62 %	345
	Jalowiczorz Roman, Český Těšín	7	86 %	221	57 %	331
15	Ryneš Jan, Lestkov	21	95 %	207	86 %	344
16	Zatloukal Jan, Velké Dvorce	83	78 %	206	61 %	335
17	Zuzánek J., Ing, Bernartice	8	88 %	220	88 %	314
18	Bartoň František, Ležnice	44	98 %	206	86 %	320
19	Talafous Jaroslav, Krč	16	94 %	202	94 %	321
20	Prima Energo s.r.o.	10	80 %	197	60 %	327
	ZEAS Bánov, a.s.	28	93 %	206	93 %	311

Do hodnocení byly zahrnuty chovy, kde se živě narodilo v KUMP 5 a více telat.

Zváženo bylo minimálně 50 % z narozených ve 120 dnech věku a minimálně 50 % z narozených ve 210 dnech věku.

Vysvětlivky:

TR – tělesný rámec, **DT** – délka těla, **HM** – hmotnost, **PŠH** – přední šířka hrudníku, **HH** – hloubka hrudníku, **ŠDZ** – šířka/délka zádě, **PL** – osvalení plece, **OH** – osvalení hřbetu, **OZ** – osvalení zádě, **UT** – užitkový typ