



ČESKÝ SVAZ CHOVATELŮ MASNÉHO SKOTU

Těšnov 17, Praha 1, 110 00, tel: 221 812 865

email: info@cschms.cz, www.cschms.cz

Zápis z jednání Klubu chovatelů masného simentála

ze dne 13. 10. 2016 ve Zdoňově na č. p. 84

Přítomni: dle prezenční listiny

Program jednání:

- Zahájení jednání klubu MS předsedou Hořákem v 14.30 hodin
- Úvodní slovo pana Bernarda Lainky (představení chovu)

1. Výsledky KUMP a naskladnění odchoven plem. býčků MS (Kopecký)

- Přílohou zápisu
- Apel na vážení telat při narození nebo uvádět kvalifikovaný odhad měřením

2. Národní výstava hospodářských zvířat 2017 (Vydrová)

Termín: 11.-14.5.2016 (čtvrtek – neděle)

Důležité z pohledu výstavy:

- Prezentace dostatečného množství kvalitních zvířat (cca 40 ks) vzhledem ke konání pracovní skupiny „European Beef Simmental Workinggroup“ a návštěva vybraných farem zahraničními účastníky (Agrochyt, ...), zajištění workshopu JT (viz níže)
- Stánek klubu – obsluha po celou dobu (prostřídat se)

European Beef Simmental Workinggroup

President pracovní skupiny pan Henning Hansen zaslal email panu řediteli s žádostí o zajištění workshopu při NV v Brně na téma „Příprava zvířat na výstavu“ pro mladé chovatele a juniory. Přislíbena účast odborníka pana Naila Shanda z Anglie, dalším tématem by byl Interbeef a případně šlechtění masného skotu. Otázkou je, zda a kdy workshop uspořádat vzhledem k náročnosti aktivit kolem národní výstavy.

Chytka Vladimír ml. navrhl uspořádat seminář na Agrochytu po šampionátu (k dalšímu jednání).

Kopáčková – navrhuje připravit kolekce zvířat po určitých otcích (dcery - jalovice, býci)

Účast chovů (kolekce cca 40 ks): přítomní chovatelé přislíbili aktivní účast

Závěr: Chovatelé berou na vědomí důležitost nadcházející NV a dle toho k přípravě zvířat a organizaci celé akce budou aktivně přistupovat.

3. Nový výpočet odhadu plemenných hodnot (Šeba, Kopecký)

- Připravil Karel Šeba, který se ze zdravotních důvodů nemohl jednání klubu zúčastnit, prezentace se ujal ředitel plemenné knihy Jan Kopecký
- Opět apel na vážení telat, velmi nízké průměry, které neodpovídají skutečnosti a tato data vstupují do výpočtu a negativně ovlivňují výpočet plemenných hodnot, i když již podstatně méně, než tomu bylo v minulosti (po úpravách výpočtu)

Prezentace: Vývoj odhadu plemenných hodnot v roce 2016 (*přílohou zápisu*)

- Do výpočtu plemenných hodnot k 30.6. nejsou zvaženy „120ky“ u telat narozených od dubna, kdy se jich rodí největší procento (viz graf v prezentaci) = také ovlivňuje výpočet
- Problém telat po harému, u kterých se zjišťuje otec (DNA) až později a do dalšího výpočtu již vstupují telata se známým otcem (opět ovlivňuje výpočet)

Návrh: Zjednodušení, obdobně jako u GS a BA. Do odchovu pustit býčky, kteří jsou nad průměrem populace = sledovala by se vlastní PH býčka, v případě že neplní matka, tak plní-li býček, může jít do odchovu: návrh k diskusi a na přemýšlení. Po harému dělat DNA býčků do vážení hmotnosti ve 120ti dnech.

Závěr: Problematiku zařadit k diskusi na další jednání klubu a jednání rady plemenné knihy. Vážít telata, nebo měřit páskovou mírou a na základě měření udělat kvalifikovaný odhad.

4. Odsouhlasení a delegování chovatelů do výběrové komise pro výběry PB v roce 2017

- Stejně jako v minulém období: Václav Šilhan, Ing. Karel Gergela

5. Diskuse a závěr

- Volba nového předsedy klubu na příštím jednání (návrh ze strany stávajícího předsedy)
- Prohlídka chovu pana Bernarda Lainky
- Večeře, přátelské posezení
- Dražba plemenných jalovic 14.10.

ověřil J. Hořák.....

ve Zdoňově
Pavla Vydrová

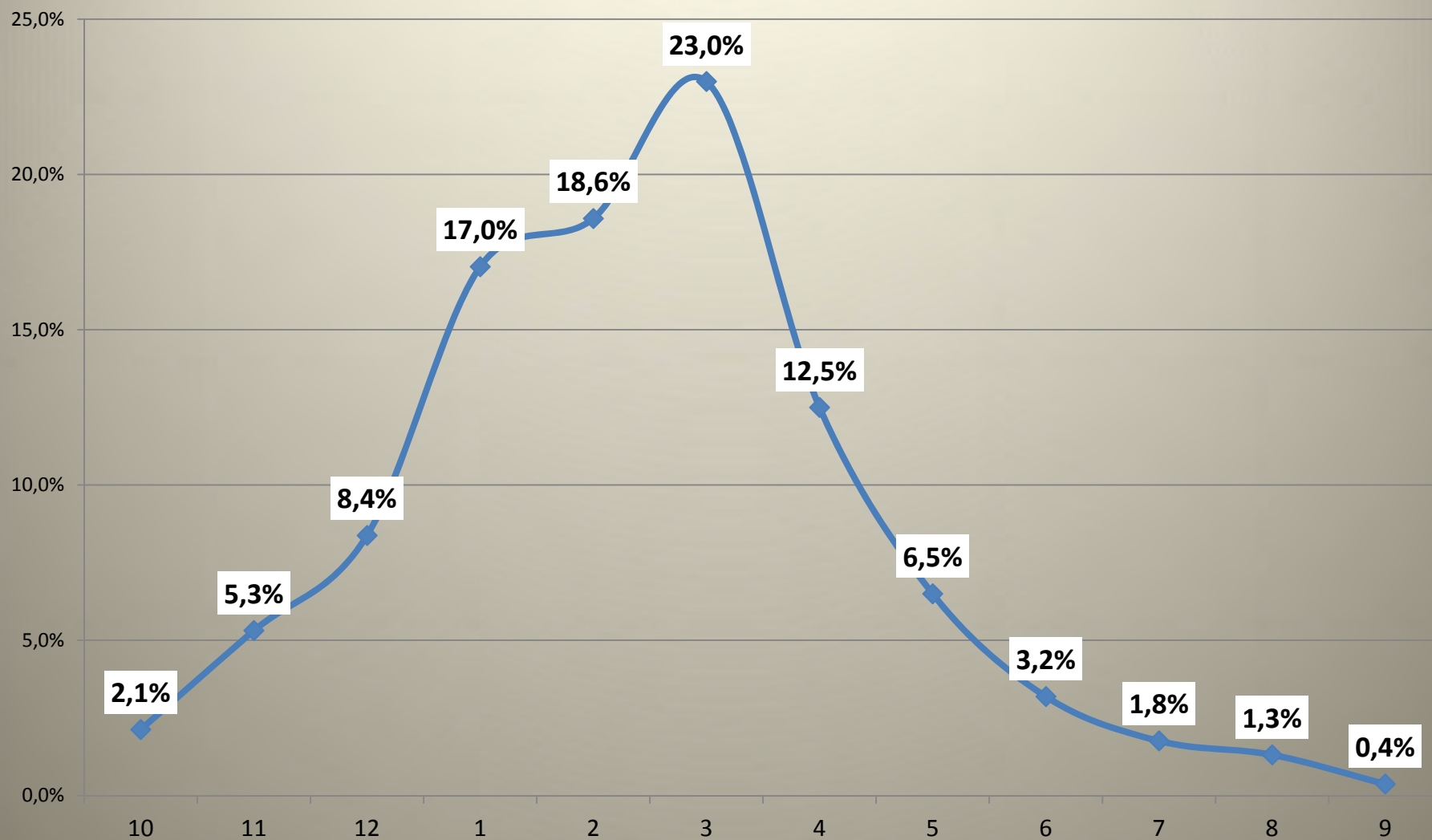
Vývoj odhadu plemenných hodnot v roce 2016



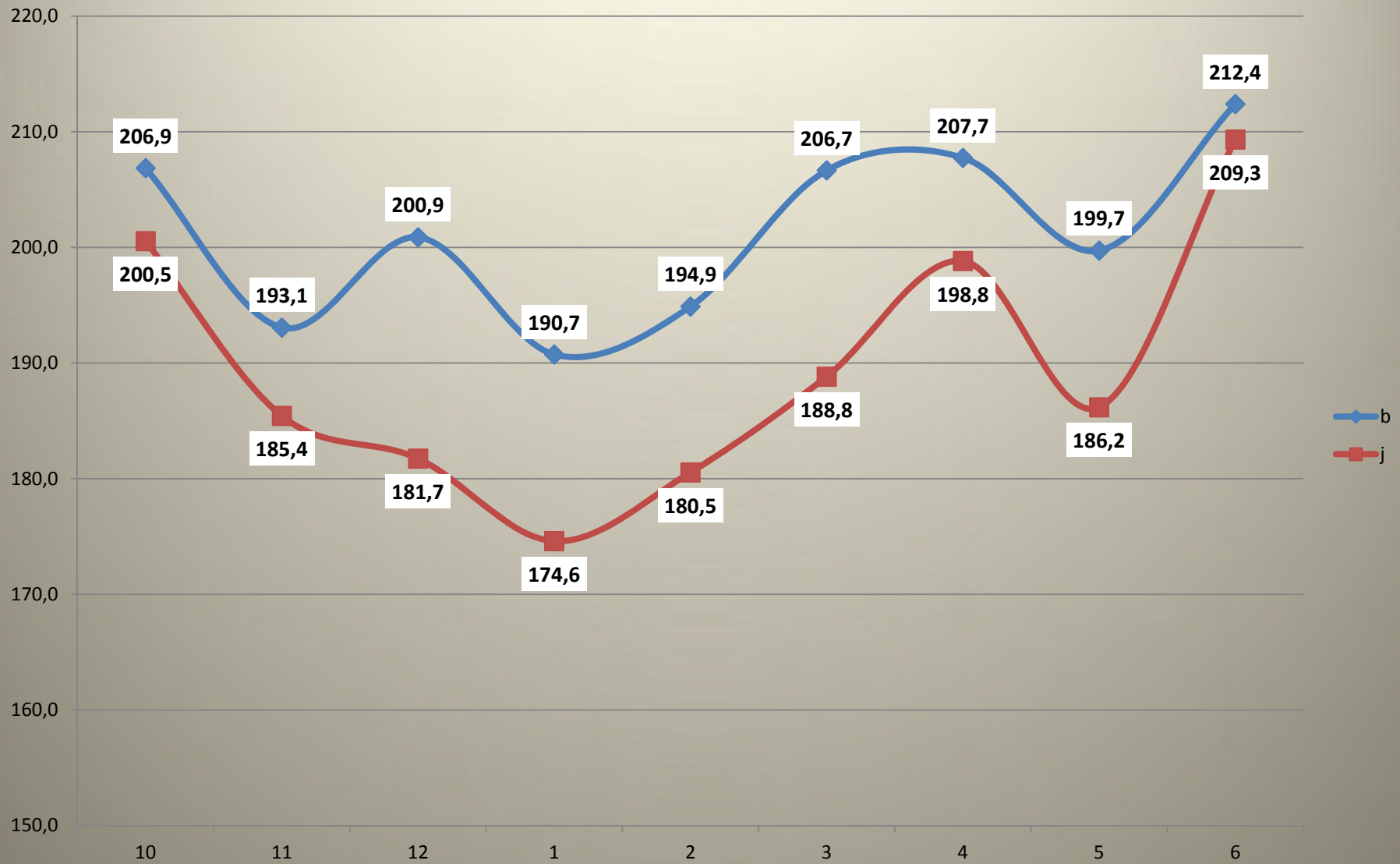
Telata narozená v roce 2016

	celkem	živě nar	MN	ET	Dvojčat -kusů
býci	2498	1280		15	117
jalovice		1169		28	123
celkem		2449	49	43	240

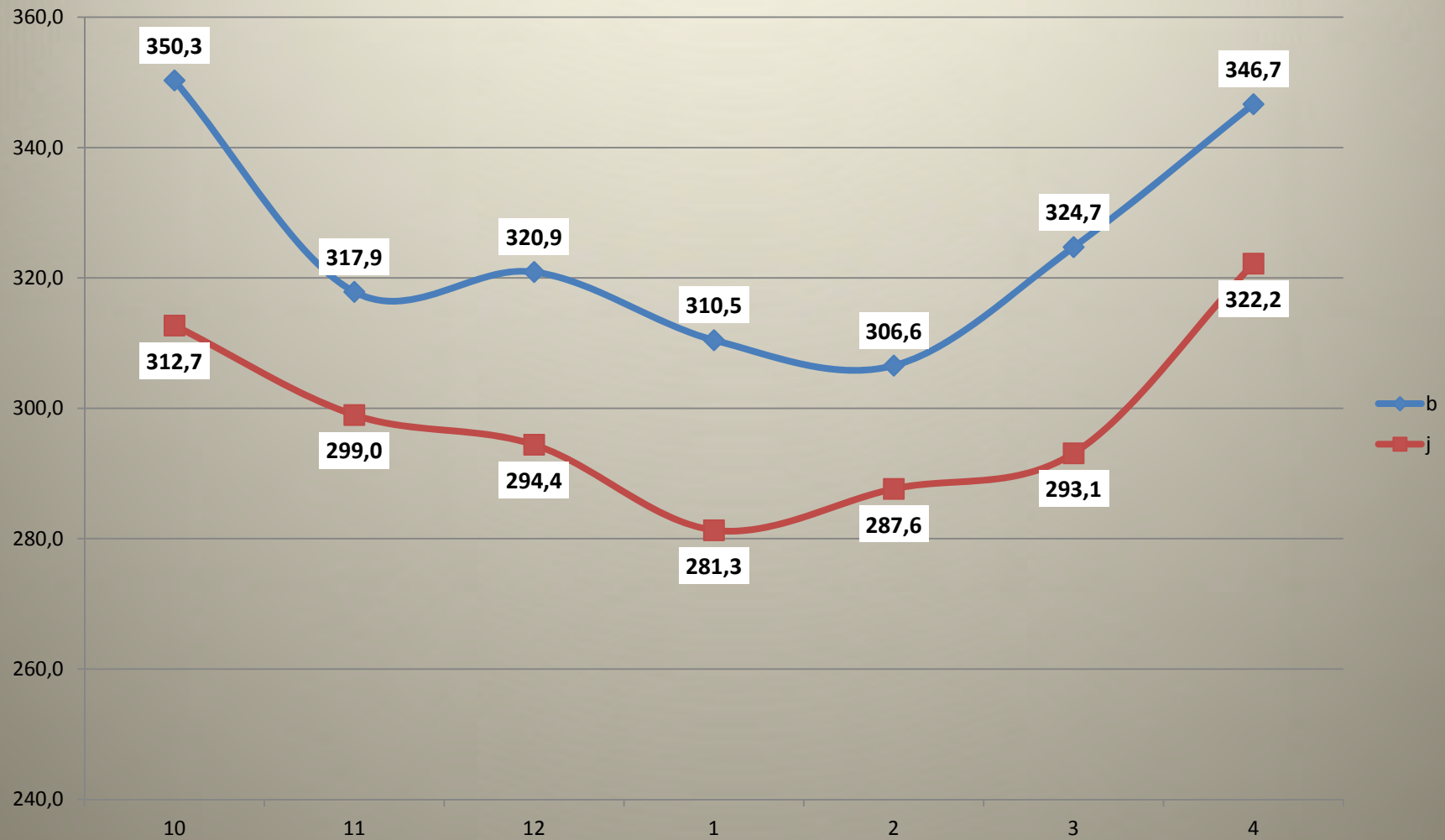
Narozená telata – podíl telení podle měsíců narození



Hmotnosti telat ve 120 dnech podle měsíce narození



Hmotnosti telat ve 210 dnech podle měsíce narození



Porodní hmotnosti podle pohlaví

Poh	počet	PorHmot	Smodch
b	1148	42,5	4,469
bb	60	36,3	5,464
be	15	48,1	6,379
bj	57	34,8	5,809
j	1018	40,2	4,629
jb	55	33,0	4,558
je	28	44,9	4,315
jj	68	33,8	5,385
býci	1280	41,9	5,069
jalovice	1169	39,6	5,172

Hmotnosti ve 120 a 210 dnech podle pohlaví

Poh	Teo120	Teo210
b	202,0	318,9
bb	171,3	280,7
be	226,3	353,4
bj	167,0	272,3
j	187,8	293,8
jb	164,5	255,9
je	203,5	304,9
jj	166,0	272,0
býci	199,9	316,1
jalovice	186,0	291,0

Průměrné RPH podle pohlaví

Poh	počet	Teo120	Teo210	PeRU	MeRU	MPeRU	MMeRU	OPeRU	OMeRU
býci	1280	199,9	316,1	104,4	95,5	106,0	100,6	107,9	95,6
jalovice	1169	186,0	291,0	102,8	94,0	105,7	101,2	107,0	94,0
celkem	2449	193,3	303,5	103,7	94,8	105,9	100,8	107,5	94,8

Průměrné RPH podle pohlaví - pouze zvířata s otcem

Poh	počet	Teo120	Teo210	PeRU	MeRU	MPeRU	MMeRU	OPeRU	OMeRU
býci	1217	200,5	316,4	109,8	100,4	106,1	100,5	113,5	100,5
jalovice	1095	186,3	290,8	109,7	100,4	105,9	101,0	113,6	99,8
celkem	2312	193,9	303,8	109,8	100,4	106,0	100,7	113,5	100,2

Vývoj RPH telat pro přímý efekt, krav a plemeníků

		telata			krávy			plemeníci		
Poh	počet	PeRU	PeRU 07	PeRU 05	MPeRU	MPeRU 07	MPeRU 05	OPeRU	OPeRU 07	OPeRU 05
býci	1217	109,8	110,8	106,8	106,1	106,9	108,9	113,5	114,9	111,0
jalovice	1095	109,7	110,9	113,1	105,9	107,0	109,0	113,6	114,8	110,8
celkem	2312	109,8	110,8	109,8	106,0	107,0	108,9	113,5	114,8	110,9

Vývoj RPH telat pro přímý efekt, krav a plemeníků - býci kteří plní hmotnosti

		telata			krávy			plemeníci		
Poh	počet	PeRU	PeRU 07	PeRU 05	MPeRU	MPeRU 07	MPeRU 05	OPeRU	OPeRU 07	OPeRU 05
býci	316	113,4	113,9	110,5	108,2	108,5	110,6	116,7	118,2	115,0

Vývoj RPH telat pro maternální efekt, krav a plemeníků

		telata			krávy			plemeníci		
Poh	počet	MeRU	MeRU 07	MeRU 05	MMeR U	MMeR U 07	MMeR U 05	OMeRU	OMeRU 07	OMeRU 05
býci	1217	100,4	98,8	99,5	100,5	99,4	101,2	100,5	98,5	99,9
jalovice	1095	100,4	98,7	101,0	101,0	99,7	101,0	99,8	97,9	99,8
celkem	2312	100,4	98,7	100,2	100,7	99,5	101,1	100,2	98,2	99,8

Vývoj RPH telat pro maternální efekt, krav a plemeníků - býci kteří plní hmotnosti

		telata			krávy			plemeníci		
Poh	počet	MeRU	MeRU 07	MeRU 05	MMeR U	MMeR U 07	MMeR U 05	OMeRU	OMeRU 07	OMeRU 05
býci	316	99,6	98,7	99,9	102,2	101,6	103,4	98,2	96,3	98,0

Rozdíly mezi zpracováním RPH – září 09, červen 07, starý výpočet 05,

interval PeRU		09 až 07	09 až 05	07 až 05
-20	a víc	0,6%	0,5%	0,1%
-10	-19	8,9%	7,8%	4,7%
-5	-9	19,4%	16,6%	14,0%
-4	4	52,2%	48,8%	52,3%
5	9	12,5%	18,0%	20,1%
10	19	6,1%	7,9%	8,6%
20	a víc	0,3%	0,4%	0,3%

interval MeRU		09 až 07	09 až 05	07 až 05
-20	a víc	0,0%	0,1%	0,1%
-10	-19	2,2%	3,6%	6,1%
-5	-9	10,7%	16,4%	23,2%
-4	4	57,7%	59,6%	57,0%
5	9	22,2%	16,5%	11,0%
10	19	7,1%	3,7%	2,8%
20	a víc	0,1%	0,1%	0,0%

RPH býků a jejich matek a otců – třídění je podle RPH býků kteří plní hmotnosti

PeRU	počet	Teo120	Teo210	PeRU	MeRU	MPeRU	MMeRU	OPeRU	OMeRU
91 - 99	7	201,6	323,3	97,9	105,4	98,9	100,6	97,3	111,1
100 - 105	32	202,7	326,1	103,3	107,4	101,1	106,7	106,4	107,9
106 - 110	63	204,6	329,6	108,1	101,2	103,5	102,1	112,2	100,6
111 - 115	102	208,1	334,8	112,9	98,0	107,2	100,0	117,7	96,7
116 - 120	69	214,9	344,3	117,5	98,7	112,7	103,0	119,1	96,2
121 a víc	43	226,6	370,3	126,1	95,6	116,8	103,6	127,7	91,8
celkem	316	210,7	339,5	113,4	99,6	108,2	102,2	116,7	98,2

RPH býků a jejich matek a otců – třídění je podle RPH matek, býci plní hmotnosti

MPeRU	počet	Teo120	Teo210	PeRU	MeRU	MPeRU	MMeRU	OPeRU	OMeRU
90 a méně	4	200,0	330,8	102,3	107,5	86,3	117,3	115,3	99,3
91 - 99	40	209,1	332,2	108,0	101,5	96,5	106,0	116,8	98,9
100 - 105	87	205,6	331,7	110,0	100,7	102,8	102,8	116,0	99,4
106 - 110	73	208,6	337,4	113,6	99,1	108,0	101,6	116,3	98,1
111 - 115	55	214,1	345,5	116,0	99,5	113,2	102,2	117,5	97,5
116 - 120	28	217,2	355,0	118,8	97,6	117,9	101,5	117,3	94,8
121 a víc	29	222,1	353,3	122,5	96,1	124,9	95,7	117,6	97,9
celkem	316	210,7	339,5	113,4	99,6	108,2	102,2	116,7	98,2

RPH býků a jejich matek a otců – třídění je podle RPH býků kteří plní hmotnosti

MeRU	počet	Teo120	Teo210	PeRU	MeRU	MPeRU	MMeRU	OPeRU	OMeRU
90 a méně	33	207,0	335,3	116,2	87,3	109,5	92,5	118,9	84,8
91 - 99	121	210,2	340,4	115,7	95,1	109,6	98,3	119,4	93,3
100 - 105	101	210,9	337,1	112,8	102,3	107,6	105,0	116,3	100,7
106 - 110	35	213,3	343,4	108,8	107,6	105,4	106,0	110,4	109,9
111 - 115	17	211,7	347,0	110,7	112,5	109,6	114,8	112,8	109,6
116 a víc	9	217,0	342,2	103,3	118,8	98,2	121,1	108,2	116,8
celkem	316	210,7	339,5	113,4	99,6	108,2	102,2	116,7	98,2

RPH býků a jejich matek a otců – třídění je podle RPH matek, býci plní hmotnosti

MMeRU	počet	Teo120	Teo210	PeRU	MeRU	MPeRU	MMeRU	OPeRU	OMeRU
90 a méně	37	206,2	332,8	113,2	92,0	111,1	84,9	115,3	99,1
91 - 95	49	207,1	332,6	114,1	96,6	111,6	93,0	115,0	101,4
96 - 99	46	207,8	333,4	113,2	97,4	107,3	97,4	116,8	98,9
100 - 105	78	210,3	332,3	113,2	99,3	107,8	102,4	116,2	97,6
106 - 110	43	212,0	352,5	113,8	102,2	107,6	107,8	117,5	97,7
111 - 115	23	209,7	337,6	113,4	104,7	106,7	113,2	117,9	97,5
116 - 120	18	220,9	357,8	113,1	105,8	105,6	117,8	118,6	94,8
121 a víc	22	223,9	366,4	113,5	109,3	103,2	126,4	119,9	94,5
celkem	316	210,7	339,5	113,4	99,6	108,2	102,2	116,7	98,2

Výběr býků do odchovu podle RPH matek a podle RPH býka

Výběr býků podle RPH matek			Výběr býků podle vlastní užit.		
PERu	MERu		PERu	MERu	
RPH matky	RPH matky	plní býků	RPH býka	RPH býka	plní býků
106 a víc	99 a méně	84	110 a víc	99 a méně	133
106 a víc	100 a víc	101	110 a víc	100 a víc	96
105 a méně	100 a víc	83	109 a méně	100 a víc	66
celkem		268			295



**Klub chovatelů plemene
Masný simentál**

**Výsledky KUMP
Masný simentál**

**Zdoňov
Říjen 2016**



<i>Plemeno</i>	<i>Stavy krav v KUMP k 30.9.2016</i>					
	<i>počet hospod. Dle č. v CE</i>	<i>Podíl krve</i>				<i>CEL</i>
		<i>25 - 74 %</i>	<i>75-87 %</i>	<i>88 - 99 %</i>	<i>100%</i>	
AA	121	35	79	121	3818	4053
BA	37	45	90	51	576	762
BB	4	1	0	0	26	27
BM	10	10	0	0	35	45
DD	2	1	0	0	8	9
DX	17	0	0	0	86	86
GA	30	20	21	18	323	382
GS	18	7	5	0	630	642
HE	37	19	51	123	857	1050
HI	40	2	8	10	381	401
CH	140	373	365	398	5483	6619
LI	88	17	45	236	2000	2298
MM	1	0	0	0	2	2
MS	116	171	248	338	2614	3371
PG	1	0	0	0	15	15
PI	21	4	7	139	362	512
PP	8	0	0	0	63	63
SA	19	0	0	0	199	199
SS	4	22	0	0	26	48
TT	3	0	0	0	13	13
UU	10	1	0	0	136	137
VV	1	0	0	0	8	8
WAGYU	4	6	0	0	6	12
DP	42	95	62	48	46	251
CELKEM MP	x	734	919	1434	17667	20754
CELKEM v KU	x	829	981	1482	17713	21005

Celkové počty narozených a zvážených telat - v kontrolním roce 2015

KUMP	Narozeno telat		Zváženo telat ve věku						Celkem telat	Krav k 31.12.15	Otele. %
	živě	MN	120d	%	210d	%	365d	%			
stupeň A	15227	520	10491	68%	9863	64%	5015	33%	16007	x	X
stupeň B	1740	47	x	x	817	47%	x	x	1787	x	x
CELKEM	17227	567							17794	19932	89%
	96,8%	3,2%									

- v kontrolním roce 2016 (k 30.9.2016)

KUMP	Narozeno telat		Zváženo telat ve věku						Celkem telat	Krav k 30.9.16	Oteleno %
	živě	MN	120d	%	210d	%	365d	%			
stupeň A	15707	338	10283	66%	6258	40%	188	2%	16045	x	x
stupeň B	1564	45	x	x	527	34%	X	x	1609	x	x
CELKEM	17271	383							17654	21006	84 %
	97,0%	3,0%									

Členové PK k 30.9.2016 - 96 řádných , 36 přidružených

Počet	Chovatel	Krav v PK	Jalovice		CELKEM
			v PK	do PK	
1	AGRO A.R.W.,s.r.o.Stará Červená Voda	10	1	2	13
2	Agro Březová s.r.o.	155	70	55	280
3	AGRO Jinín a.s.	45	12	21	78
4	Agrochyt s.r.o.Mohelno	39	11	11	61
5	Bartoň František,Ležnice	41	20	14	75
6	Bovet a.s.Sloupnice	5	1	2	8
7	Brabec František,Srubec	22	16	24	62
8	COK FARM s.r.o.,Mikulůvka	6	3	3	12
9	CRICKET GROUP s.r.o. Žinkovy	11	12	3	26
10	Diviš Miroslav,Láz	22	8	17	47
11	Druhá Poběžovická a.s.	48	36	22	106
12	Dufka Jiří,ing.,Zadní Chodov	13	10	4	27
13	Dufka Jiří,ml.,Chodský Újezd	2	1	0	3
14	Dufka Josef,ing.,Kundratice	3	3	1	7
15	Farma Čiháň s.r.o.	3	12	44	59
16	Farma Huníkov "Pod Sedlem" s.r.o.	9	5	3	17
17	Farma Kozák s.r.o.	28	26	25	79
18	Farma Terežský dvůr s.r.o.J.Hradec	4	8	2	14
19	FARMA VAJGLOV a.s.,Vajglov	56	46	16	118
20	Habr František ml.,SZ,Báňovice	136	115	82	333
21	Harvalík Radek, Kratušín	4	0	3	7
22	Heczková Ester,Třinec - Guty	2	0	1	3

Počet	Chovatel	Krav v PK	Jalovice		CELKEM
			v PK	do PK	
23	Hodina František,ing.,Záblatí	6	8	1	15
24	HORAL Mořkov a.s.	35	25	7	67
25	Hořák Jan,SHR,Janovice u R.	80	40	25	145
26	Chlupáčková Hana,ing.,Ležnice	21	7	8	36
27	Javorník CZ s.r.o.Štítná n/V.	58	28	38	124
28	JMS AGRO s.r.o.Žinovy	5	7	0	12
29	Kaletová Dana,Karpenťná	3	1	0	4
30	Káňa Petr,Mlynářovice	14	9	6	29
31	Kodajek Jiří,Vlkovice	15	2	7	24
32	Kouba Martin,Ing.,Žďár	1	0	0	1
33	Kratochvíl David,Horní Cerekev	4	3	0	7
34	Krompaský Hubert,statek Kratice	1	0	3	4
35	Křibalová Marie,Černá,Měřín	4	6	0	10
36	Kubal Petr,Albrechtice	9	5	4	18
37	Kuděj Aleš,ZF Chrást	49	38	14	101
38	Kymlička Miloslav,Chabičov	15	5	4	24
39	Lainka Bernard,Zdoňov	76	46	22	144
40	Lédr František,Sopotnice	17	4	9	30
41	Lisa Miroslav, Turovka	1	2	1	4
42	LUKRENA a.s.Dolní Lukavice	5	0	0	5
43	Matoušek Radek,Račice	31	0	35	66
44	Měcholupská zemědělská, a.s.	54	6	0	60

Počet	Chovatel	Krav v PK	Jalovice		CELKEM
			v PK	do PK	
45	Mendelova univerzita Brno - ŠZP Žabčice	2	1	2	5
46	Minra Pavel,Mgr.,Slatina	13	8	4	25
47	Moulis Pavel,Milínov	25	3	11	39
48	Nátr Daniel,ing.,Černá Voda	4	11	1	16
49	Nečtinská zemědělská a.s.	1	0	2	3
50	Nedbal Radek,Libice n.D.	11	7	8	26
51	Nemleinová Hana,Česká Kamenice	10	10	2	22
52	Pajdar Petr,Draženov	41	2	36	79
53	Placanda Jakub,Křenovice	18	5	9	32
54	Polák Jiří,Dolní Libochová	10	2	0	12
55	Poláková Zdenka,Dolní Libochová	17	3	12	32
56	Polfin Eko s.r.o. Újezd u V.K.	146	38	52	236
57	Reinold Manfred,Stará Červená Voda	58	16	20	94
58	Roik Kristián,Oldřichovice	5	2	0	7
59	Samohejlová Andrea,Dříteň	14	5	4	23
60	Smola Josef,Dřešín	5	4	3	12
61	SPOLAGRA,spol.s r.o.,Leskovec n/M.	13	4	5	22
62	Statek Kašperské Hory s.r.o	74	60	29	163
63	Statky MEDITO,s.r.o.Praha	4	7	2	13
64	Streerová Alena,Drslavice	8	2	2	12
65	Střední škola zem. a veter.Lanškroun	1	0	0	1
66	Sumega Petr,Heřmanice u Oder	6	2	3	11

Počet	Chovatel	Krav v PK	Jalovice		CELKEM
			v PK	do PK	
67	Šedivý Jan,Smrhov	6	1	6	13
68	Ševčík Jiří,Jerlochovice	45	13	20	78
69	Šilhanová Marie,Nová Ves	45	17	13	75
70	Šíp Jaromír,Ing.,Mírkov	6	0	0	6
71	Štěpánek Zdeněk, Pribyšice,Neveklov	11	2	11	24
72	Šuranský Jaroslav,Planá u M.Lázní	12	6	3	21
73	Talafous Jaroslav,Protivín	13	8	5	26
74	Trnka Jan, Žišov	11	10	7	28
75	Vachtfeitel Josef,Zábrdí	17	3	10	30
76	Vachtfeitl Miloš,Prachatice	13	5	7	25
77	Valenta Petr,Budyně	25	35	21	81
78	Valihrach František,Krumvívř	3	8	1	12
79	Vanoušek Vladimír,Javorná	23	18	10	51
80	VIMA Trade s.r.o.Č.Budějovice	1	4	11	16
81	VLS ČR,s.p.Praha	46	27	13	86
82	Vsacko Hovězí a.s.	90	46	26	162
83	ZÁLESÍ agro a.s. Luhačovice	25	5	6	36
84	Zatloukal Jan, Velké Dvorce	110	24	24	158
85	ZD Brloh	24	11	8	43
86	ZD Krásná Hora nad Vlt.,a.s.	41	23	13	77
87	ZD Podlesí Ročov	109	47	24	180
88	ZD Selibov	2	1	1	4

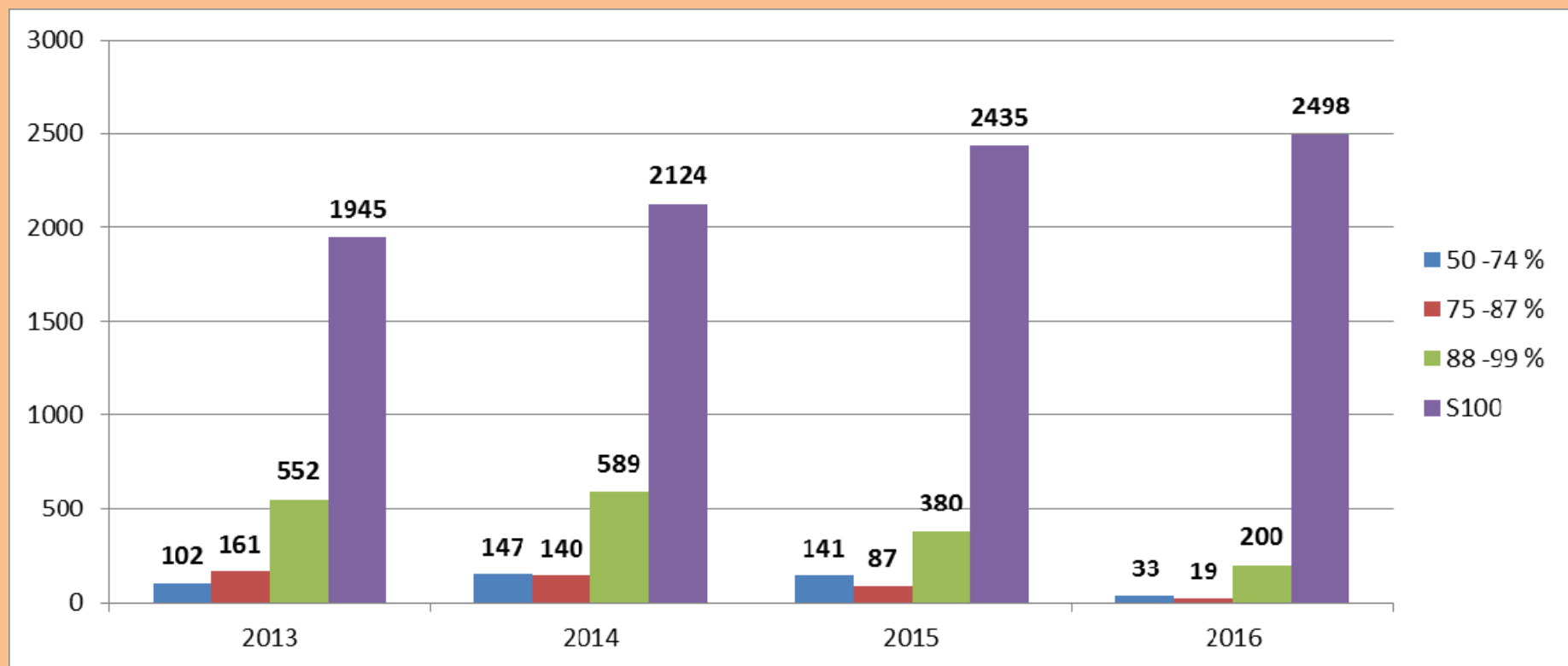
Počet	Chovatel	Krav v PK	Jalovice		CELKEM
			v PK	do PK	
89	ZD Slavče	7	2	4	13
90	ZEAS Bánov,a.s.	17	7	8	32
91	Zelený Jiří,Drouhaveč	61	5	39	105
92	ZEMASPOL odbyt s.r.o.Uherský Dbod	21	10	9	40
93	Zemědělská společnost s.r.o.Blšany	76	25	41	142
94	ZOD Blata Sedlec	2	7	1	10
95	Zuzánek Jan,Bernartice	8	5	3	16
96	Žížala Josef ml.,Úročnice	18	15	9	42
CELKEM		2542	1240	1100	4882

Přidružení členové PK k 30.9.2016

Počet	Chovatel	Jalovice v PK	Počet	Chovatel	Jalovice v PK
1	AG Stema s.r.o.Lidečko	0	23	Polfin Agro s.r.o.Újezd u V.K.	0
2	AGRA Řisuty s.r.o.	0	24	Ryneš Jan,Vysoké Jamné	20
3	Agroprodukt Supíkovice s.r.o.	0	25	Sikora Igor, Návší	3
4	Blažek Zdeněk, Staré Hodějovice	0	26	Sitter s.r.o.Valtrov	0
5	Dětřichovská, spol.s r.o.	0	27	Snášel Petr ing.,SHR,Norberčany	0
6	Douda Radek,Haškovcova Lhota	4	28	Statek Doubravka,Chotěboř	0
7	Farma Moulisových s.r.o.Milínov	0	29	Šajnar Josef ing.,Václavov	0
8	Farma Papůvka,Hran.Petrovice	0	30	Šedivá Zdeňka, Mohuřice	0
9	Hašek Václav, Újezd Svatého Kříže	0	31	Šuráň Vladimír,Bohuslavice nad Vlaří	8
10	Hašpl Zbyněk,Heřmaň	0	32	Taušek Ivan,ing.,Velký Chuchelec	0
11	Hodina Jakub, Horni Záblatí	0	33	Vacula Zdeněk,SHR,Luhačovice	0
12	Horčík Petr, Lhota pod Pannou	0	34	VÚCHS Rapotín s.r.o.	0
13	Hošková Růžena,Stará Ves	0	35	ZEMASPOL Uherský Brod a.s.	0
14	Chytil Jan,Farma Peklo,Raspenava	0	35	Zemědělská a.s.Krucemburk	0
15	Janata Petr ing.,Bezděkov	0	36	Zemědělské a obchodní družstvo Lánov	0
16	Jelínek Josef,Lhůta,Chotěboř	0	CELKEM		56
17	Kolář František,Stožice	0			
18	Krutílek František SHR, Straník	6			
19	Matůšů Dušan,Slušovice	15			
20	Mayer Vladimír,Svratouch	0			
21	Ost-West Agro,s.r.o.Hlavnice	0			
22	Podhoran Černíkov a.s.	0			

Vývoj počtu narozených telat plemene masný simentál v letech 2013-2016

Podíl	2013				2014				2015				Stav k 30.9.2016			
	cho vu	MN	býci	jal	chovu	MN	býci	Jal	Chovu	MN	býci	jal	Chovu	MN	býci	jal
S do 74	24	5	49	48	19	5	62	80	17	5	68	68	10	3	14	16
S 75-87	14	7	87	67	17	4	71	65	11	2	44	41	7	0	14	5
S 88-99	20	25	255	272	19	30	272	287	21	22	178	180	13	2	93	105
S100	81	71	909	965	99	48	1037	1039	95	82	1217	1136	97	49	1280	1169
CELK.	x	108	1300	1352	x	87	1442	1471	x	111	1507	1425	x	54	1401	1295



Vývoj hmotnosti mrtvě narozených čistokrevných telat v letech 2007- 2016

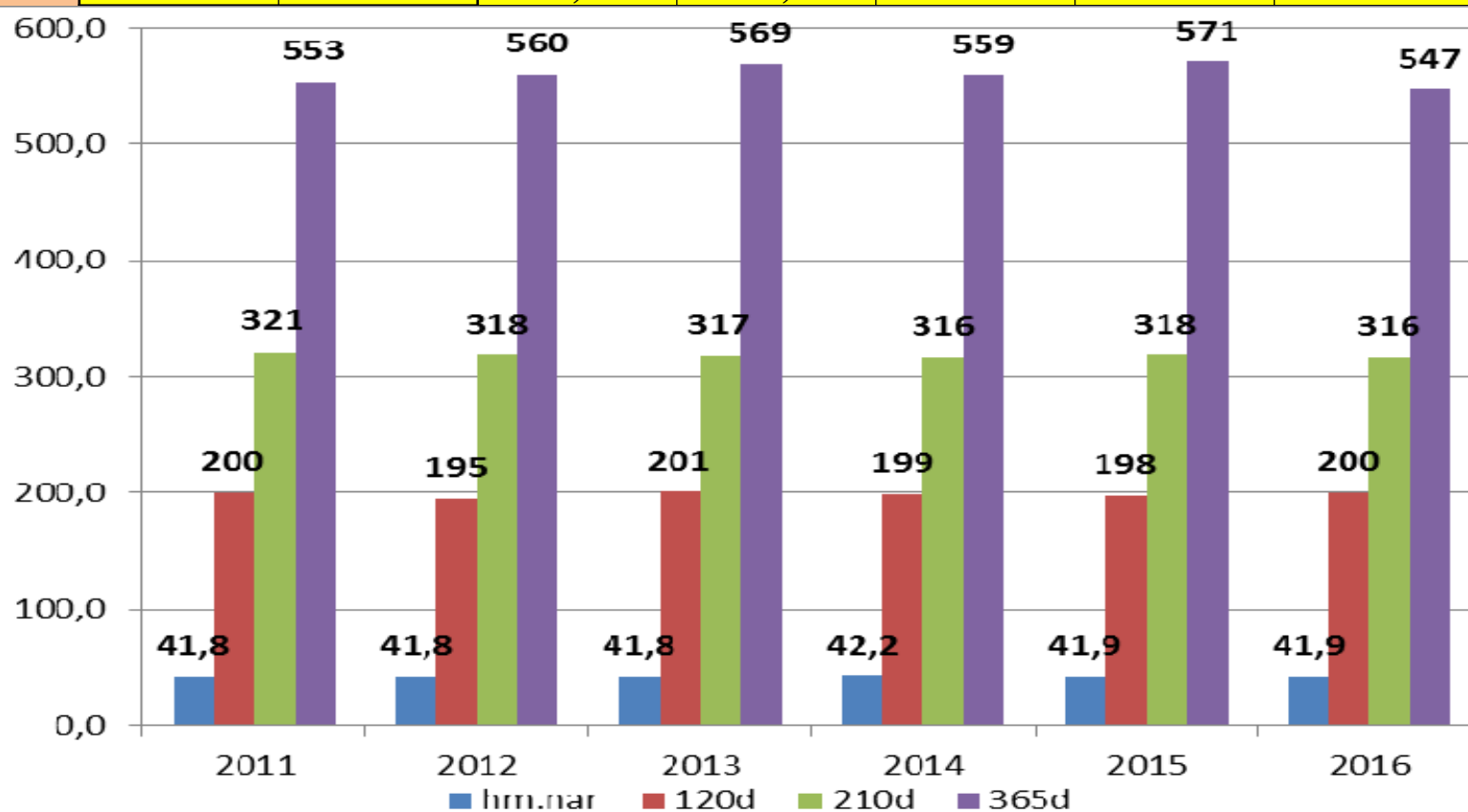
rok	ks	porod	hm.nar
2007	57	1,5	40,0
2008	68	1,4	37,5
2009	61	1,4	38,8
2010	30	1,3	38,1
2011	54	1,6	38,4
2012	52	1,7	40,9
2013	71	1,6	40,7
2014	48	1,6	40,9
2015	82	1,6	40,7
2016	49	1,5	39,9

Využití inseminace u plemene Masný simentál u telat narozených v KUMP

rok	INS	PP	Harem
2007	13,2%	68,8%	18,0%
2008	13,0%	68,6%	18,4%
2009	12,5%	72,5%	15,0%
2010	12,5%	77,4%	10,1%
2011	14,9%	73,7%	11,4%
2012	17,4%	68,0%	14,6%
2013	17,2%	76,4%	6,4%
2014	18,9%	75,0%	6,2%
2015	19,8%	72,9%	7,4%
2016	24,5%	68,7%	6,8%

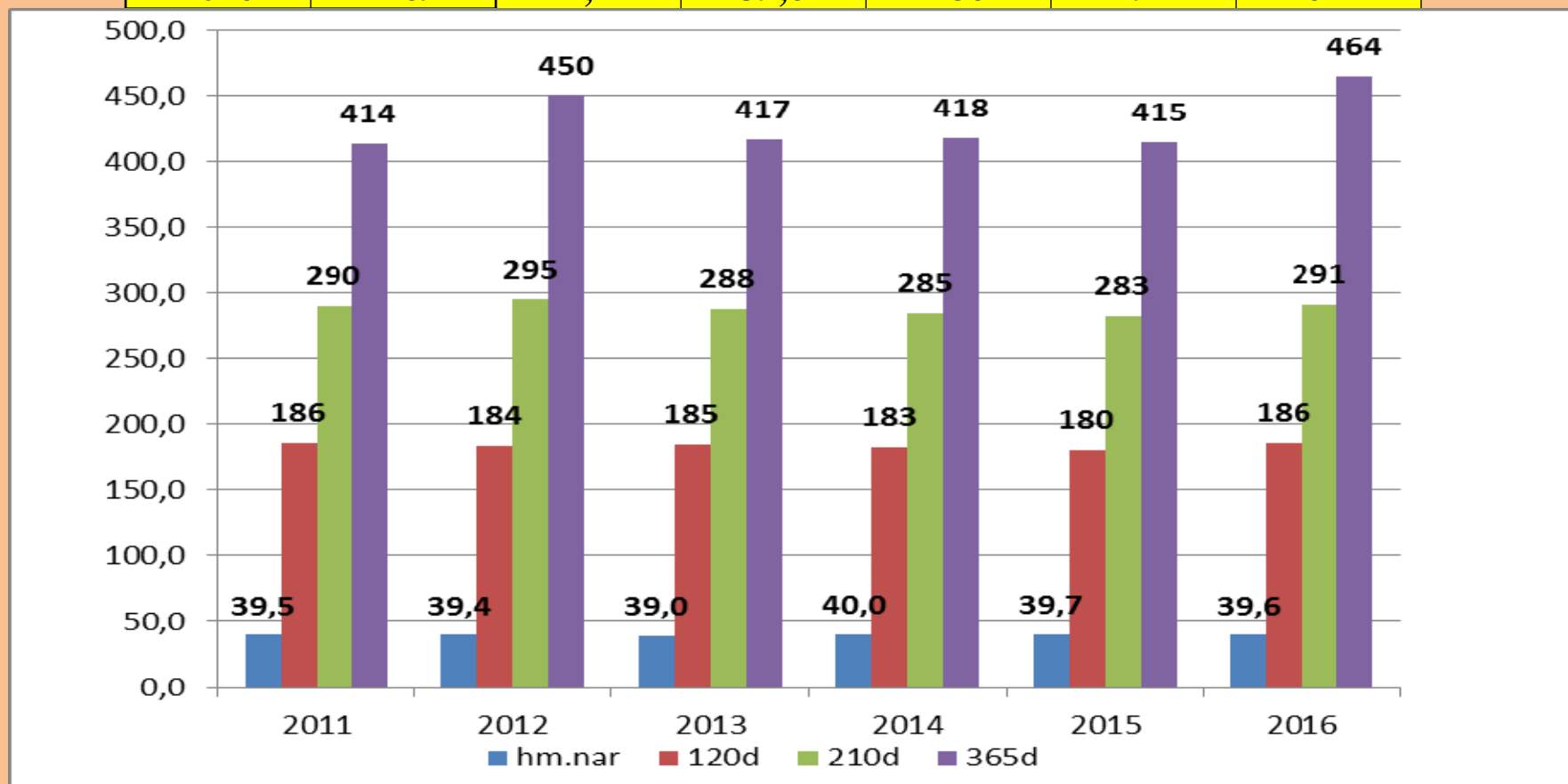
Vývoj hmotnosti čistokrevných telat – býčků v letech 2011-2016

Ročník	Počet	Průměrné hodnoty				
		pr.por.	hm.nar.	120 d.	210 d.	365 d
2011	809	1,1	41,8	200	321	553
2012	814	1,1	41,8	195	318	560
2013	909	1,1	41,8	201	317	569
2014	1037	1,1	42,2	199	316	559
2015	1217	1,1	41,9	198	318	571
2016	1280	1,1	41,9	200	316	547 *



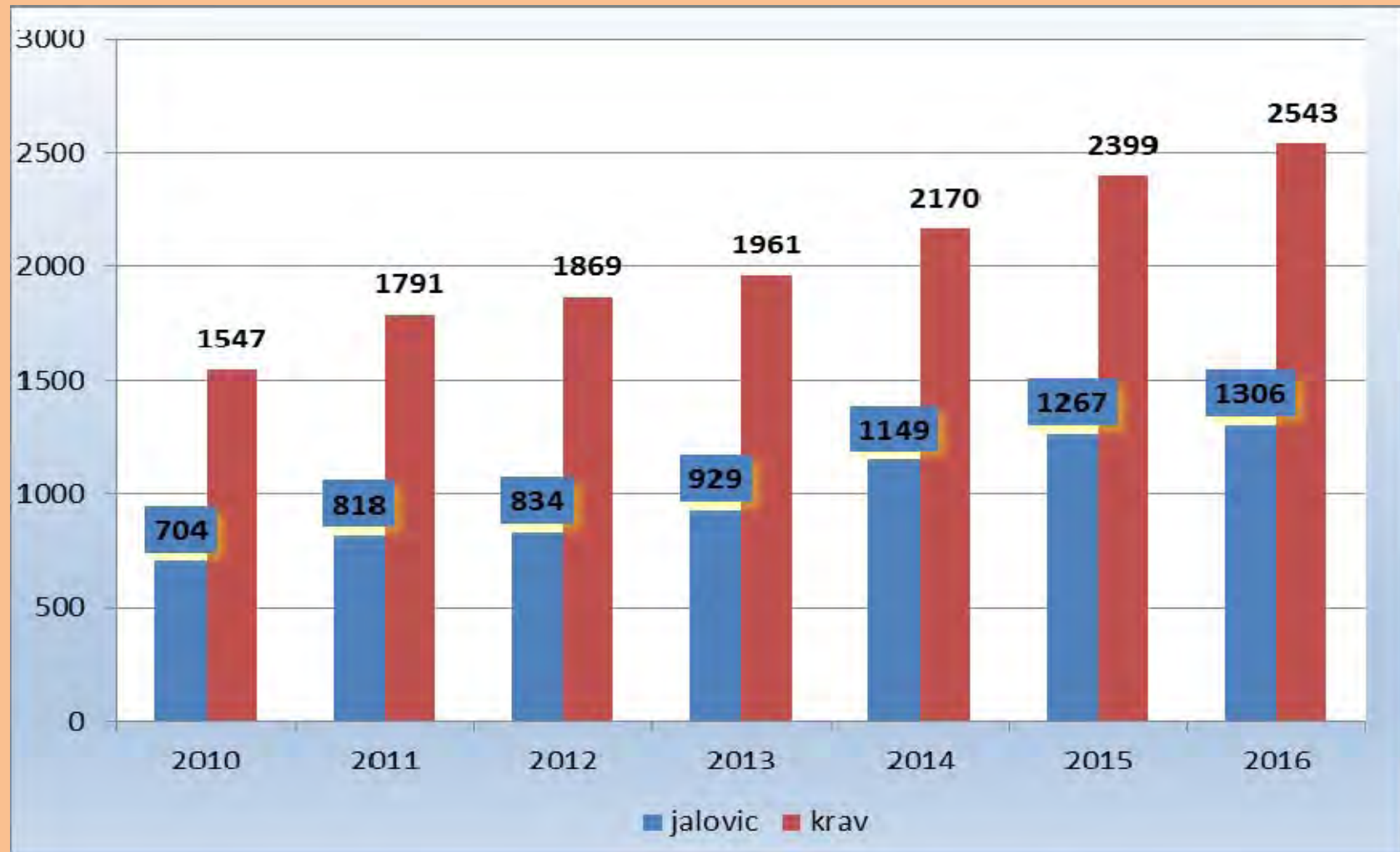
Vývoj hmotnosti čistokrevných telat – jalovic v letech 2011-2016

Ročník	Počet	Průměrné hodnoty				
		pr.por.	hm.nar.	120 d.	210 d.	365 d
2011	754	1,1	39,5	186	290	414
2012	801	1,0	39,4	184	295	450
2013	965	1,0	39,0	185	288	417
2014	1039	1,1	40,0	183	285	418
2015	1136	1,1	39,7	180	283	415
2016	1169	1,1	39,6	186	291	464 *



Vývoj početních stavů krav a jalovic v hlavním oddíle A PK

k 30.9.2016 - 1306 jal a 2543 krav – 3849 ks
(cca 1000 ks jal. před zápisem)



Registrace plemenných býků



Počty registrovaných býků dle země původu (mimo ID)

Rok	Země původu					CELKEM
	ČR	DK	DEU	AT	SR	
<i>2008</i>	142	18	38	0	13	211
<i>2009</i>	148	2	22	3	2	177
<i>2010</i>	164	6	27	1	8	206
<i>2011</i>	189	1	30	0	14	234
<i>2012</i>	264	3	24	2	8	301
<i>2013</i>	250	3	25	0	9	287
<i>2014</i>	282	10	12	0	24	328
<i>2015</i>	265	7	17	0	31	320
<i>2016</i>	313	6	13	0	33	365

Počty registrovaných ID dle země původu

Rok	Země původu						CELKEM
	Dánsko	Irsko	Kanada	Německo	Švédsko	Anglie	
2008	1	0	1	1	0	1	4
2009	1	1	0	4	0	0	6
2010	0	3	2	0	0	0	5
2011	4	3	1	1	0	3	12
2012	2	1	1	2	0	0	6
2013	2	2	0	1	1	4	10
2014	2	1	0	3	1	2	9
2015	2	1	0	0	0	1	4
2016	1	2	1	1	1	1	7

Počty registrovaných býků polled a rohatí

Rok	Země původu	Býci			Sperma			CELKEM		CELKE M
		PP	polled	Rohy	PP	Polled	rohy	polled	rohy	
2008	<i>Česká republika</i>	1	109	32	0	0	0	110	32	142
	<i>Import</i>	3	64	2	2	1	1	70	3	73
2009	<i>Česká republika</i>	0	110	38	0	0	0	110	38	148
	<i>Import</i>	0	22	7	3	2	1	27	8	35
2010	<i>Česká republika</i>	1	134	29	0	0	0	135	29	164
	<i>Import</i>	0	40	2	0	2	3	42	5	47
2011	<i>Česká republika</i>	5	152	32	0	0	0	157	32	189
	<i>Import</i>	0	44	1	4	3	5	51	6	57
2012	<i>Česká republika</i>	11	217	36	0	0	0	228	36	264
	<i>Import</i>	3	33	0	4	1	1	41	1	42
2013	<i>Česká republika</i>	25	195	29	0	0	0	220	29	249
	<i>Import</i>	11	31	0	1	5	4	48	4	52
2014	<i>Česká republika</i>	44	213	26	0	0	0	257	26	283
	<i>Import</i>	20	20	2	2	3	4	45	6	51
2015	<i>Česká republika</i>	47	194	24	0	0	0	241	24	265
	<i>Import</i>	31	24	0	3	1	0	59	0	59
2016 * I,II,III	<i>Česká republika</i>	68	218	27	0	0	0	286	27	313
	<i>Import</i>	25	24	3	2	2	3	53	6	59

Základní výběry v roce 2016



Amon Ležnický P - ZMS 480

OPB Měcholupy – nejlépe hodnocený býk 2016 – 88 b.

Výsledky základních výběru I.- III.t. 2016

Plemeno	rok 2016						Plemeno	rok 2016					
	V testu	Do plem.	Vyřazeno		Odroč.	%		V testu	Do plem.	Vyřazeno		Odroč.	%
			Před	Při						Před	Při		
<i>Aberdeen angus - OPB</i>	130	121	5	4	0	93,1%	Mas.simentál – OPB	248	229	7	12	0	92,3%
<i>Aberdeen angus - u chov.</i>	211	152	38	21	0	72,0%	Mas.simentál - u chovatele	135	117	12	6	0	86,7%
ABERDEEN ANGUS	341	273	43	25	0	80,1%	MASNÝ SIMENTÁL	383	346	19	18	0	90,3%
<i>Blonde d'Aquit. - OPB</i>	32	28	2	2	0	87,5%	<i>Piemontese - OPB</i>	12	11	0	1	0	91,7%
<i>Blonde d'Aquit. - u chovat.</i>	34	28	5	1	0	82,4%	<i>Piemontese- u chovatele</i>	13	11	2	0	0	84,6%
BLONDE d'AOUIT.	66	56	7	3	0	84,8%	PIEMONTESE	25	22	2	1	0	88,0%
<i>Bazadais - OPB</i>	3	1	2	0	0	33,3%	<i>Parthenais - OPB</i>	9	7	1	1	0	77,8%
<i>Bazadais - u chovat.</i>	2	0	1	1	0	0,0%	<i>Parthenais - u chovatele</i>	6	5	1	0	0	83,3%
BELGICKÉ M.	5	1	3	1	0	20,0%	PARTHENAISE	15	12	2	1	0	80,0%
<i>Belg.modrobílé - OPB</i>	5	4	1	0	0	80,0%	<i>Salers - OPB</i>	7	6	0	1	0	85,7%
<i>Belg.modrobílé - u chovatele</i>	5	3	1	1	0	60,0%	<i>Salers - u chovatele</i>	19	12	4	3	0	63,2%
BELGICKÉ M.	10	7	2	1	0	70,0%	SALERS	26	18	4	4	0	69,2%
<i>Andorrský hnědý - u chovat.</i>	1	0	1	0	0	0,0%	<i>SHORTHORN - u chovat.</i>	8	7	0	1	0	87,5%
<i>GALLOWAY- u chovat.</i>	8	5	2	1	0	62,5%	<i>Aubrac - OPB</i>	5	4	1	0	0	80,0%
<i>Gasconne - OPB</i>	1	1	0	0	0	0,0%	<i>Aubrac - u chovatele</i>	13	11	1	1	0	84,6%
<i>Gasconne - u chovatele</i>	16	13	3	0	0	81,3%	AUBRAC	18	15	2	1	0	83,3%
GASCONNE	17	14	3	0	0	82,4%	CELKEM	1683	1416	143	124	0	84,1%
<i>Hereford - OPB</i>	27	24	1	2	0	88,9%							
<i>Hereford - u chovatele</i>	13	12		1	0	92,3%							
HEREFORD	40	36	1	3	0	90,0%							
<i>Charolais - OPB</i>	269	221	20	28	0	82,2%							
<i>Charolais - u chovatele</i>	111	88	9	14	0	79,3%							
CHAROLAIS	380	309	29	42	0	81,3%							
<i>Limousine - OPB</i>	167	147	5	15	0	88,0%							
<i>Limousine - u chovatele</i>	172	147	18	7	0	85,5%							
LIMOUSINE	339	294	23	22	0	86,7%							
ROUGE des PRÉS - OPB	1	1	0	0	0	100,0%							

Výsledky býků MS dle místa odchovu roce 2016

Místo odchovu	I - III.turnus 2016					Dražba a ceny				
	V testu	Do plem.	Vyřazeno		%	Do dražby ks	Vyv.cena Kč	Prodáno ks	Prodejní Kč	%
			Před	Při						
OPB Benešov	91	85	2	4	93,4%	73	79521	32	99000	43,8%
OPB Cunkov	63	55	3	5	87,3%	50	76160	18	86722	36,0%
OPB H.Jadruž	3	3	0	0	100,0%	0	0	0	0	0,0%
OPB Janovice	16	14	1	1	87,5%	7	68571	6	76500	85,7%
OPB Kundratice	3	3	0	0	100,0%	3	67000	2	82000	66,7%
OPB Měcholupy	54	52	0	2	96,3%	36	79556	21	89524	58,3%
OPB Osík	18	17	1	0	94,4%	16	75063	1	91000	6,3%
u chovatele	135	117	12	6	86,7%	0	0	0	0	0,0%
CELKEM	383	346	19	18	90,3%	185	445870	80	524746	43,2%

- růstová schopnost

Plemeno	ks	Býci v odchovu 2016						
		Hmotnost			Přírůstek		Výška v kříži	
		120d	210d	365d	v testu	životní	v 365 d	při ZV
Masný simentál - OPB	248	215	343	601	1835	1551	137	140
Masný simentál - u chovatele	135	214	342	567	0	1436	136	138
MASNÝ SIMENTÁL	383	214	343	589	1835	1510	137	140
Plemeno	ks	Býci vybraní do plemenitby 2016						
		Hmotnost			Přírůstek		Výška v kříži	
		120d	210d	365d	v testu	životní	v 365 d	při ZV
Masný simentál - OPB	229	215	344	603	1837	1556	137	140
Masný simentál - u chovatele	117	215	344	579	0	1466	137	139
MASNÝ SIMENTÁL	346	215	344	595	1837	1526	137	140

Prodejní ceny býků v roce 2016

Plemeno	Dražba a ceny 2016				
	<i>Do dražby</i>	<i>Vyv.cena</i>	<i>Prodáno</i>	<i>Prodejní</i>	<i>%</i>
	<i>ks</i>	<i>Kč</i>	<i>ks</i>	<i>Kč</i>	<i>prodaných</i>
<i>Aberdeen angus</i>	107	79243	53	106132	49,5%
<i>Blonde d'aquitaine</i>	19	81684	10	89900	52,6%
<i>Bazadais</i>	1	70000	0	0	0,0%
<i>Belgické modrobílé</i>	2	80500	0	0	0,0%
<i>Gasconne</i>	1	65000	0	0	0,0%
<i>Hereford</i>	17	70471	2	73500	11,8%
<i>Charolais</i>	194	77711	117	91333	60,3%
<i>Limousine</i>	133	80060	72	99167	54,1%
<i>Rouge des Prés</i>	1	78000	0	0	0,0%
<i>Masný simentál</i>	185	77616	80	91538	43,2%
<i>Piemontese</i>	11	76182	6	79667	54,5%
<i>Parthenaise</i>	6	80667	2	83000	33,3%
<i>Salers</i>	5	82800	2	86000	40,0%
<i>Aubrac</i>	3	84666	0	0	0,0%
<i>Průměr 2016</i>	685	78359	344	94872	50,2%

<i>Masný simentál 2015</i>	191	75000	92	83891	48,2%
-----------------------------------	------------	--------------	-----------	--------------	--------------

<i>Průměr vše 2015</i>	792	75432	382	88616	48,2%
-------------------------------	------------	--------------	------------	--------------	--------------

Počty registrovaných býků v roce 2016

Dle chovatelů :

	chovatel	ks		chovatel	ks
1	MOVIS-AGRO,AK,spol.s r.o.Skalica	33	27	ZD Krásná Hora n.Vlt.,a.s.	4
2	Zemědělská společnost Blšany	24	28	Zuzánek J.,ing,Bernartice	4
3	Reinold Manfred,Stará Červená Voda	21	29	Žížala Josef ml.,Úrocnice	4
4	Habr František ml.,SZ,Báňovice	20	30	AGRO A.R.W.,s.r.o.Stará Červená Voda	3
5	Statek Kašperské Hory s.r.o.	18	31	Káňa Petr,Mlynářovice	3
6	Agrochyt s.r.o.Mohelno	15	32	Kubal Petr,Podmokly	3
7	Bartoň František,Ležnice	15	33	Diviš Miroslav,Láz	2
8	Hořák Jan,SHR,Janovice u R.	15	34	Douda Radek,Haškovcova Lhota	2
9	Chlupáčková Hana,Ing.,Ležnice	14	35	Dufka Jiří ml.,Chodský Ujezd	2
10	Měcholupská zemědělská a.s.	14	36	Hodina František,Ing.,Záblatí	2
11	Farma Kozák, s.r.o.	13	37	Mendelova univerzita Brno-ŠZP Žabčice	2
12	Polfin eko s.r.o.Újezd u V.K.	13	38	Mimra Pavel,Mgr.,Slatina	2
13	Valenta Petr,Budyně	10	39	PLEMCHOV Strašice, a.s.	2
14	Poláková Zdenka,Dolní Libochovná	9	40	Šedivý Jan,Smrhov	2
15	Samohejlová Andrea,Malešice	7	41	Vsacko Hovězí,a.s.	2
16	ZD Podlesí Ročov	7	42	Dufka Jiří ing.,Zadní Chodov	1
17	Placanda Jakub,Křenovice	6	43	Moulis Pavel,Milínov	1
18	Vachtfeitl Josef,Zábrdí	6	44	Nemleinová Hana,Filipov	1
19	Zelený Jiří,Drouhaveč	6	45	Střední škola zeměd.a veter.Lanškroun	1
20	Lainka Bernard,SZ,farma Zdoňov	5	46	Sumega Petr, Heřmanice u Oder	1
21	Šilhanová Marie,Nová Ves	5	47	Štěpánek Zdeněk,Příbyšice	1
22	ZEAS Bánov, a.s.	5	48	Šuranský Jaroslav,Otín,Planá u M.L.	1
23	Nedbal Radek,Kroměšín	4	49	Vachtfeitl Miloš,Zábrdí	1
24	Ševčík Jiří,Jerlochovice	4	50	ZD Slavče	1
25	Talafous Jaroslav, Krč	4	51	ZEMASPOL U.Brod, as., Šumice	1
26	ZD Brloh	4	CELKEM		346

Býci registrovaní v roce 2016 dle otců

- po inseminaci - 45 %

	st.reg	jmeno	ks		st.reg	jmeno	ks
1	ZMS 108	MUSTIK AV BOLLERUP P	10	27	ZSI 401	IROC ROCKET 57K V	2
2	ZSI 820	MOLDAU ERASMUS PP	9	28	ZSI 954	GLEBEFARM TYSON	2
3	ZSI 951	SOLBAKKEN GARFIELD P	9	29	ZMS 105	CLONAGH TIGER GALLANT ET R	2
4	ZSI 095	HILLARY P	8	30	BJ 185	STEINADLER PP	1
5	ZSI 817	URSUS VOM UCHTETAL PP	8	31	ZSI 012	MRLN GALAHAD 8B	1
6	ZSI 965	CHYANHAL AMOS 09 R	8	32	ZSI 106	HELD P	1
7	ZSI 980	HESTEHAVEN HEINRICH P	8	33	ZSI 242	LAMHOJ TARSAN P	1
8	ZSI 816	HOENESS PP	7	34	ZSI 286	LAMHOJ SUPERY P	1
9	ZSI 713	VINGEGAARD COLUMBUS PP	6	35	ZSI 346	VINGEGAARD VILHELM P	1
10	ZSI 821	SNAEBUM CAMPARI PP	5	36	ZSI 400	HEDETOFT UNITED P	1
11	ZSI 867	URQUELL ŠUMAVSKÝ V	5	37	ZSI 478	OTO Z LEŽNICE P	1
12	ZMS 107	BEL DHU CAPERCAILLIE 11 R	5	38	ZSI 495	HEDETOFT VITO PP	1
13	ZSI 570	VESTERMOLLE DON LEON P	4	39	ZSI 507	PRIMA ET PP	1
14	ZSI 715	HESTEHAVEN DADDI P	4	40	ZSI 568	LYKKE DIXIE PP	1
15	ZSI 829	LANGO AUGUST/ATOS PP	4	41	ZSI 577	POLDAU PP	1
16	ZSI 390	LYKKE ATLANTIS P	3	42	ZSI 638	BAR 5 P SA EVOLUTION 418S P	1
17	ZSI 714	VINGEGAARD CRASSUS P	3	43	ZSI 706	VINGEGAARD EXCELSIOR P	1
18	ZSI 769	TRAST VODNAŇSKÝ PP	3	44	ZSI 710	PASTUREFIELDS TURBO TOMMY PP	1
19	ZSI 793	TRAP VODŇANSKÝ PP	3	45	ZSI 717	CORSKIE RADIUM R	1
20	ZSI 805	TUAREG AGROCHYT PP	3	46	ZSI 967	STRABINOS VOM UCHTETAL PP	1
21	ZSI 807	CURAHEEN TYSON ET R	3	CELKEM			156
22	ZSI 824	PHS POLLED WORLDWIDE 14W P	3				
23	ZSI 949	CURAHEEN VIO ET R	3				
24	ZSI 964	DARSHAM PLAYBOY P	3				
25	ZMS 092	KEELDRUM CLIO 11 P	3				
26	ZMS 132	NORGÁRD CHARLIE P	3				

-po přirozené plemenitbě – 55 %

	st.reg	jmeno	ks		st.reg	jmeno	ks
1	ZMS 042	VIRGO ŠUMAVSKÝ P	11	27	ZSI 968	SOGARD AMIR P	3
2	ZSI 990	VENDELÍN Z NOVÉ VODY V	10	28	ZSI 978	LANGMOSE HANNIBAL PP	3
3	ZSI 846	UDĚL V	9	29	ZMS 134	ZANGA Z LEŽNICE PP	3
4	PMS 142	TIS VODŇANSKÝ P	8	30	ZSI 893	ULTOR P	3
5	ZSI 961	UJKO AGROCHYT P	8	31	ZMS 079	UNION Z BĚSNA PP	3
6	ZMS 040	VZOREK Z LEŽNICE PP	7	32	PMS 241	TRENÉR FHB P	2
7	ZSI 844	URBAN PP	7	33	ZMS 017	VAKUUM Z PODLESÍ V	2
8	ZMS 065	VIGOR Z PODLESÍ P	6	34	ZSI 611	REPPY Z MALEŠIC P	2
9	ZSI 901	UGRUS Z LEŽNICE P	6	35	ZSI 874	ULRICH Z PODLESÍ V	2
10	279 161	MOVIS SIXTIN P	5	36	ZMS 064	VENUS Z PODLESÍ P	2
11	ZSI 842	UTICA AGRO PP	5	37	ZMS 102	VINGEGAARD HAMLET P	2
12	ZSI 412	NOLL Z BĚSNA P	4	38	ZSI 988	VLASTÍK Z PODLESÍ PP	2
13	ZSI 746	THANG POLFIN P	4	39	ZMS 205	LYKKE IBRAHIM P	2
14	ZSI 894	UMBRO P	4	40	ZMS 074	VOREL Z NOVÉ VODY PP	2
15	ZSI 938	VINGEGAARD FYRST PP	4	41	ZMS 196	ZELÍ Z PODLESÍ P	2
16	ZSI 973	ROBBIE PP	4	42	ZMS 147	ZAIRE VODŇANSKÝ P	2
17	ZMS 114	VERDI ŠUMAVSKÝ P	4	43	ZMS 261	VINGEGAARD IMPERIAL PP	2
18	ZMS 104	VINGEGAARD HERMINATOR ET P	4	44	ZMS 210	ZORAN Z BĚSNA PP	2
19	279 160	VINGEGAARD EDISON PP	3	45	ZSI 969	VINGEGAARD FILIUS ET P	2
20	PMS 339	UMAN FM P	3	46	13 býků	1 tele po býkovi	13
21	PMS 346	UWE LEŽNICKÝ P	3	CELKEM			190
22	ZSI 619	REVUE POLFIN ET P	3				
23	ZSI 731	SVŮDNÍK P	3				
24	ZSI 778	TEMPLÁŘ Z NOVÉ VODY PP	3				
25	ZSI 859	TLOUŠŤ VODŇANSKÝ P	3				
26	ZSI 881	UTHER ŠUMAVSKÝ V	3				

Býci po ZV v roce 2016 – doposud neregistrovaní

<i>místo</i>	<i>Datum ZV</i>	<i>chovatel</i>	<i>st.reg.</i>
Osík	26.4.2016	Poláková Zdenka,Dolní Libochová	PMS 983
		ZD Krásná Hora n.Vlt.,a.s.	PMS 987
	16.6.2016	Poláková Zdenka,Dolní Libochová	PSI 083
		ZD Krásná Hora n.Vlt.,a.s.	ZMS 613
		ZD Slavče	PSI 084
Kundratice	29.4.2016	Polfin eko s.r.o.Újezd u V.K.	ZMS 539
Cunkov	21.4.2016	ZD Podlesí Ročov	PMS 963
	14.6.2016	Káňa Petr,Mlynářovice	PSI 071
		Talafous Jaroslav, Krč	PSI 070
		Talafous Jaroslav, Krč	PSI 076
Měcholupy	28.4.2016	Měcholupská zemědělská a.s.	PSI 007
u chovatele	24.4.2016	Diviš Miroslav,Láz	PMS 974
	19.6.2016	Diviš Miroslav,Láz	PSI 093
	25.4.2016	Reinold Manfred,Stará Červená	
		Voda	PMS 981
	5.5.2016	Habr František ml.,SZ,Báňovice	PSI 040
		Habr František ml.,SZ,Báňovice	PSI 050
	18.6.2016	Habr František ml.,SZ,Báňovice	PSI 091
	11.5.2016	Šilhanová Marie,Nová Ves	ZMS 593
	24.6.2016	Šilhanová Marie,Nová Ves	PSI 097
	15.6.2016	Měcholupská zemědělská a.s.	ZMS 611
		Měcholupská zemědělská a.s.	ZMS 612
		Měcholupská zemědělská a.s.	ZMS 610
		Měcholupská zemědělská a.s.	PSI 082
	16.6.2016	Mimra Pavel,Mgr.,Slatina	ZMS 614
22.6.2016	PLEMCHOV Strašice, a.s. - Jinín	ZMS 623	
Celkem			25 ks

Průměrné hodnoty lineárního hodnocení hodnocených vybraných býků 2012 - 2016

Rok ZV	Země původu	Ks	Průměrné hodnoty												
			věk	kg	kříž	VT	DT	HM	PS	HH	SZ	OP	OH	OZ	UT
2012	Česká republika	264	441	663	141	7,4	7,1	8,8	6,0	6,9	5,9	5,9	6,1	5,6	6,2
	Dánsko	3	521	878	148	8,3	8,0	9,7	7,7	8,3	7,3	7,7	8,0	7,3	8,0
	Německo	23	551	790	143	6,5	6,8	7,9	6,9	7,3	6,7	6,5	6,5	6,3	6,7
	Rakousko	2	465	800	145	8,5	7,0	10,0	7,5	8,0	7,0	7,0	7,5	7,0	7,5
	Slovensko	8	419	606	137	5,4	6,8	7,4	5,4	6,4	5,5	5,1	5,4	5,1	5,4
2013	Česká republika	249	433	648	140	7,2	7,2	9,0	5,9	6,9	5,8	5,9	6,1	5,5	6,2
	Dánsko	7	417	693	144	8,9	7,4	9,4	7,1	7,4	6,7	7,0	6,9	6,9	7,4
	Německo	26	603	772	144	6,5	7,0	7,4	6,4	7,1	6,3	6,1	6,2	6,1	6,5
	Slovensko	9	439	673	141	7,2	7,2	8,8	5,7	6,9	5,8	5,8	6,2	5,7	6,6
2014	Česká republika	283	432	645	140	7,3	7,2	9,0	6,0	7,0	6,0	6,0	6,2	5,6	6,4
	Dánsko	6	477	781	146	9,0	8,3	9,5	7,0	8,0	7,5	7,0	7,2	7,7	7,8
	Německo	12	607	784	147	7,3	6,8	6,5	6,3	7,1	6,5	6,0	6,0	6,1	6,4
	Slovensko	24	452	651	140	6,7	7,1	8,4	5,8	6,9	5,9	5,8	5,9	5,4	6,0
2015	Česká republika	265	433	643	140	7,3	7,2	8,8	6,0	6,8	6,0	5,9	6,2	5,7	6,3
	Dánsko	7	446	773	147	9,1	8,1	9,7	7,3	7,9	7,3	7,4	7,6	7,4	8,3
	Německo	17	542	809	148	7,8	7,6	8,5	6,5	7,1	6,6	6,5	6,6	6,4	6,9
	Slovensko	31	447	657	141	7,4	7,2	8,7	6,0	6,7	6,0	5,9	6,0	5,5	6,1
2016	Česká republika	313	438	658	140	7,2	7,2	9,1	6,1	7,0	6,0	6,1	6,3	5,7	6,3
	Dánsko	6	518	808	146	7,8	8,2	9,0	6,7	8,0	7,3	7,3	7,2	7,0	7,7
	Německo	13	525	716	144	7,0	7,2	6,8	6,1	7,2	6,4	6,5	6,6	6,2	6,4
	Slovensko	33	450	676	141	7,4	7,1	9,2	6,1	6,8	6,0	6,2	6,4	5,9	6,4

IV. turnus 2016 (17.10. - 25.10.2016)

OPB	AA	BA	GS	HE	CH	LI	MS	PI	SA	UU	CELKE M
Osík	1	3	0	0	1	0	2	0	0	0	7
Cunkov	1	0	0	1	9	13	8	0	1	1	34
Benešov	0	0	0	0	2	0	4	1	0	0	7
u chovatele	0	11	9	1	5	3	4	0	0	0	33
CELKEM	2	14	9	2	17	16	18	1	1	1	81

Naskladnění I. turnus 2016 - 2017

OPB	AA	BA	BM	GS	HE	CH	LI	MM	MS	PI	PP	SA	UU	CELK.
Osík	2	1	0	0	0	34	0	1	1	3	0	0	1	43
Cunkov	6	1	0	1	2	41	48	0	8	0	3	5	0	115
Janovice	12	0	0	0	5	2	0	0	17	0	0	0	0	36
Benešov	1	0	0	0	0	32	5	0	40	3	0	0	0	81
Měcholupy	6	0	0	0	0	2	0	0	23	0	0	0	0	31
u chovatele	1	7	6	9	1	12	37	0	15	0	0	1	7	96
CELKEM	28	9	6	10	8	123	90	1	104	6	3	6	8	402
I.turnus 2016	20	7	3	2	4	68	63	1	84	2	2	14	2	272
rozdíl 2017/2016	8	2	3	8	4	55	27	0	20	4	1	-8	6	130



Děkuji za pozornost

Kopecký Jan