



# ČESKÝ SVAZ CHOVATELŮ MASNÉHO SKOTU

Těšnov 17, Praha 1, 110 00, tel: 221 812 865  
email: info@cschms.cz, www.cschms.cz

---

## **Zápis z jednání Klubu plemene hereford**

ze dne 8. 3. 2017, Hradištko pod Medníkem

Jednání klubu zahájil v 10:30 předseda klubu Ing. Jan Machač. Přivítal přítomné chovatele a zaměstnance svazu a seznámil je s programem jednání. Prezenční listina je přílohou tohoto zápisu.

### **Program**

- 1) NVHZ v Brně
- 2) Nový výpočet plemenných hodnot
- 3) KUMP a výběry býků v roce 2017
- 4) Různé, ostatní, závěr

### **Průběh jednání**

#### **1. Proběhlé akce 2016**

- Kolekce zvířat na veletrhu Techagro 2016 (ŠZP Žabčice)
- Chovatelský den VLS, Bražec
- VČS na Skalském Dvoře – apel na účast chovatelů (neformální jednání klubu)
- Odchov plemenných býků v roce 2016: OPB a u chovatele (více jak 30 ks uchovněno)

#### **2. KUMP a výběry býků v roce 2017 (Kopecký)**

- Na 10 býků z loňských výběrů se doposud nevystavovalo POP (apel na chovatele, aby nechali novým majitelům POP vystavit)
- Kontrola užitkovosti: 995 krav (810 čistokrevných, 117 vysokopodílových kříženek)
- V 1. turnusu 2017: 7 býků, všichni vybraní do plemenitby
- Do 2. turnusu přihlášeno 20 býků (o 7 méně než 2016)
- Do 3. turnusu 5 býků (o 4 méně než v roce 2016)

#### **3. NVHZ v Brně (11. - 14. 5. 2017)**

- Šampionát HE 1. den výstavy ve čtvrtek 11. 5. (16 – 17 hod)
- Rozhodčí: Jihoameričan kanadského původu PJ Budler
- Uzávěrka online přihlášek na webu ČSCHMS do 31.3.2017

#### *Počty přihlášených zvířat:*

- Jalovice: Kubík (1-2 ks), Petlan (1 ks), Zelený (1-2 ks)
- Krávy: Machač (2 ks), Zelený (2 ks)
- Býci (výběry 2017): Machač (1 ks), Kubík (1 ks), Zelený (1 ks)
- Býci (nad 3 roky): Machač (2 ks), Menšík (1 ks)
- Chovatelské skupiny dle situace na místě
- Soutěž JT – neděle 14.5.

*Stánek HE* – zájem o výpomoc vítána, občerstvení zajištěno (Machač, Zelený, Tichý)

*Ubytování* si zajišťuje každý sám v dostatečném předstihu - kontakt a podrobnosti na webu ČSCHMS nebo v online přihlášce na NV

#### 4. Různé

- Machač nabídl chovatelům možnost nahlašovat mu zvířata vhodná k prodeji, aby měl přehled a mohl reagovat v případě poptávky.

#### 5. Nový výpočet plemenných hodnot (PH)

Nový výpočet PH pro plemeno HE (a MS) je formou prezentace přílohou zápisu.

- Variabilita RPH v porovnání 2015 a 2016 pro jednotlivé kategorie

##### Otázka stabilizace výpočtu (očistění vstupních dat):

- Problémy dělá např. harémové připouštění (neznámý otec) v jednom výpočtu a v dalším u nejlepších telat již doplněny původy (značné rozdíly mezi výpočty)
- Harém v původech matek
- Dnes jde do výpočtu ne otec „harém“ ale jako otec neznámý, což je krok správným směrem
- Problém nevážených telat (nepřesný odhad porodní hmotnosti = příliš nízké hmotnosti)
- Apel na vážení zvířat ve 120, 210 i 365 dnech čím více vážení tím lépe (tím vyšší spolehlivost)
  
- *Diskuse nad problematikou PH*

Klub ukončen ve 14 hodin.

8.3.2017

Zapsala: Pavla Vydrová

Ověřil: Jan Machač



**Plemenné hodnoty MS a HE v roce 2017**



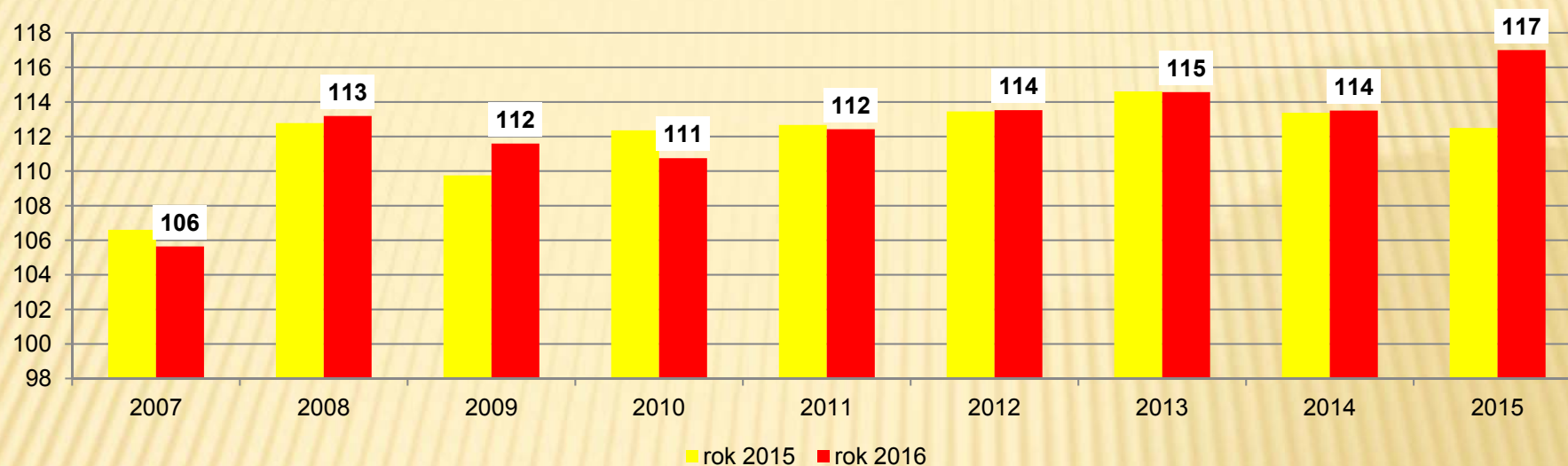
## Porovnání 210d hmotnost

	Přímý efekt	Maternální efekt	korelace
ČR - staré	0,11	0,07	- 0,18
ČR – nové	0,40	0,10	- 0,38
Dánsko	0,29	0,13	-0,16
Finsko	0,21	0,12	- 0,14
Francie	LI 0,23	0,09	- 0,40
	CH 0,34	0,09	- 0,39
Irsko	0,34	0,14	- 0,21
Německo	0,20	0,17	- 0,30
Švédsko	0,19	0,14	- 0,14
UK	0,33	0,07	- 0,15

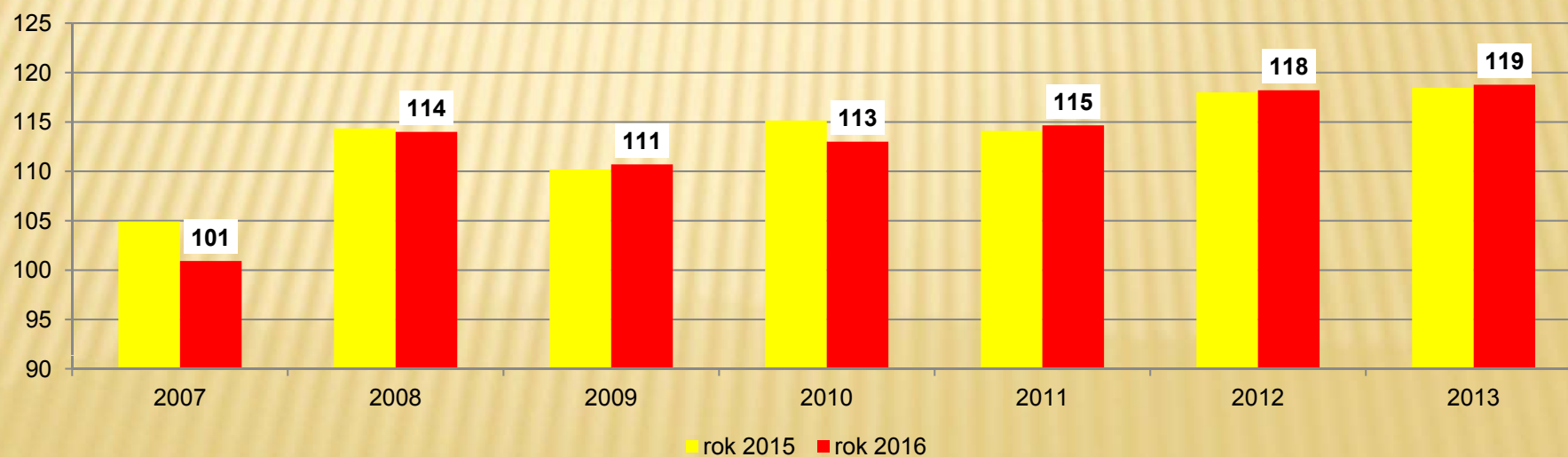
V tabulce jsou uvedeny koeficienty dědivosti pro hmotnost v 210 dnech u nás (staré a nové) a v ostatních zemích v Evropě. To se pochopitelně projevuje na odhadu PH. Minimálně se tento vliv projevuje na tom, jak se zvyšuje vliv výsledků KUMP na odhadované PH (a tím i RPH).

# Porovnání RPH 2016 a 2015 - růst v průměrném efektu

## Všichni plemenní býci MS



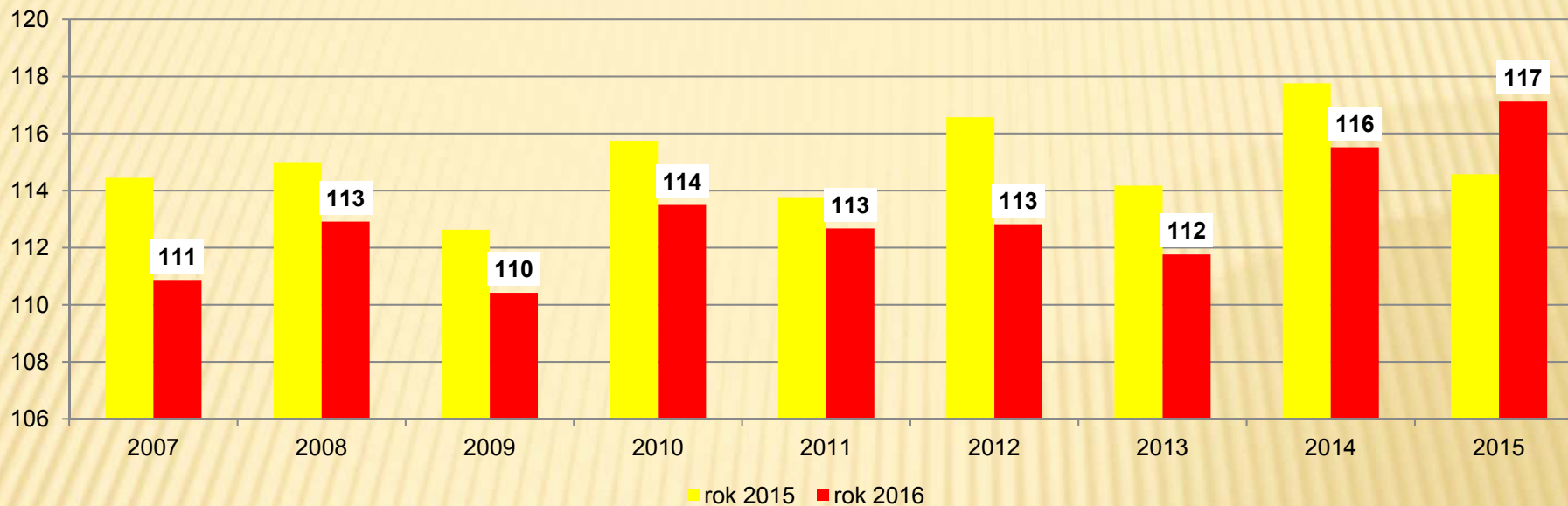
## Plemenní býci - 20 a více vážených potomků MS



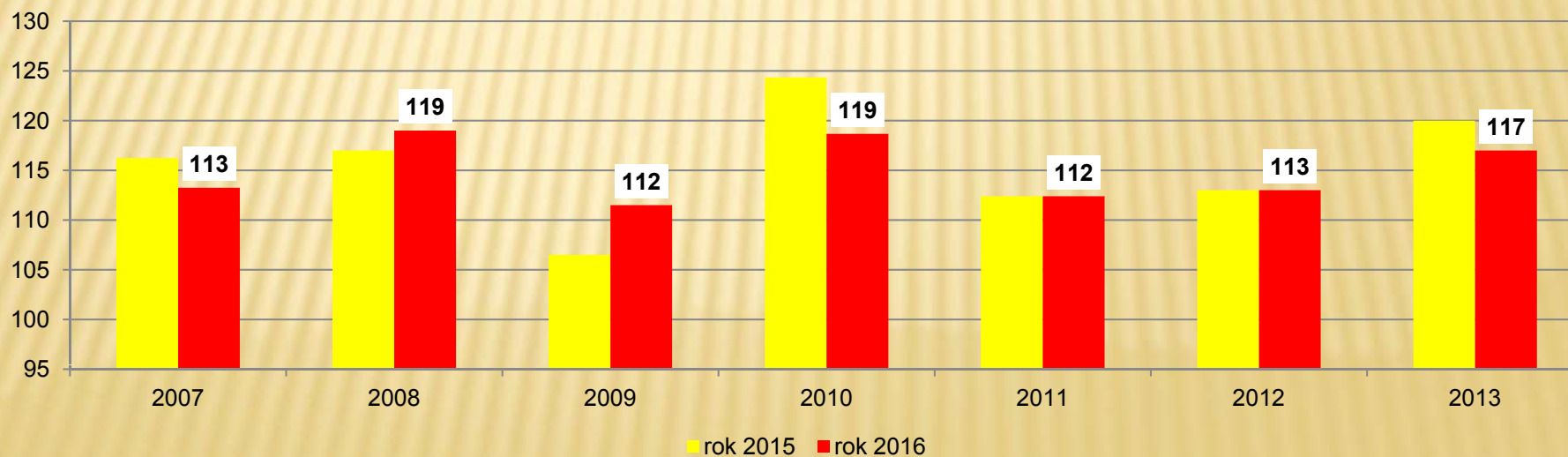
## Variabilita RPH v porovnání 2016 a 2015 - plemenní býci

		rph PeRU 2016									
PeRU 15	počet	81 - 85	86 - 90	91 - 95	96 - 100	101 - 105	106 - 110	111 - 115	116 - 120	121 a víc	do 0,5 s
76 - 80	1	100,0%									100,0%
86 - 90	1		100,0%								100,0%
91 - 95	10			20,0%	20,0%	50,0%	10,0%				40,0%
96 - 100	10		10,0%	30,0%	40,0%	10,0%	10,0%				80,0%
101 - 105	40			2,5%	10,0%	20,0%	50,0%	17,5%			80,0%
106 - 110	47			2,1%	6,4%	19,1%	23,4%	36,2%	10,6%	2,1%	78,7%
111 - 115	66				4,5%	13,6%	25,8%	24,2%	19,7%	12,1%	69,7%
116 - 120	54			1,9%	1,9%	7,4%	5,6%	22,2%	24,1%	37,0%	83,3%
121 a víc	44					4,5%	4,5%	15,9%	15,9%	59,1%	75,0%
<b>celkem</b>	<b>273</b>	<b>0,4%</b>	<b>0,7%</b>	<b>2,9%</b>	<b>6,2%</b>	<b>13,9%</b>	<b>20,1%</b>	<b>21,6%</b>	<b>13,9%</b>	<b>20,1%</b>	

## Všichni plemenní býci HE



## Plemenní býci - 20 a více vážených potomků HE



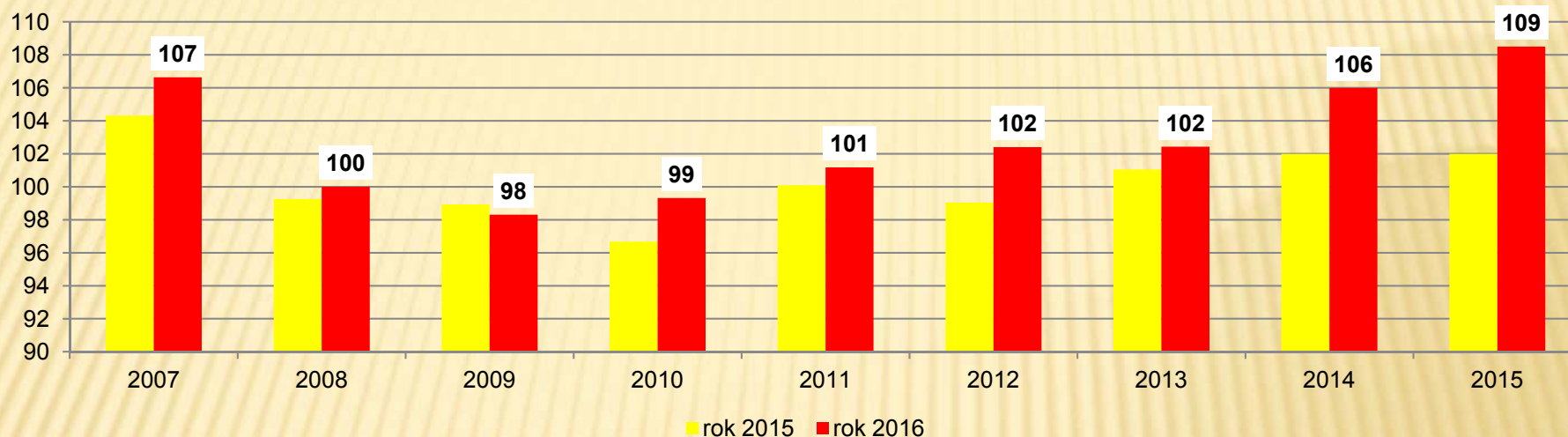
## Variabilita RPH v porovnání 2016 a 2015 - plemenní býci HE

PeRU 15	počet	91 - 95	96 - 100	101 - 105	106 - 110	111 - 115	116 - 120	121 a víc	do 0,5 s
91 - 95	1		100,0%						<b>100,0%</b>
96 - 100	2			50,0%	50,0%				<b>50,0%</b>
101 - 105	15		6,7%	<b>40,0%</b>	26,7%	13,3%	6,7%	6,7%	<b>73,3%</b>
106 - 110	44	2,3%	2,3%	18,2%	<b>34,1%</b>	29,5%	11,4%	2,3%	<b>81,8%</b>
111 - 115	65			12,3%	24,6%	<b>33,8%</b>	21,5%	7,7%	<b>80,0%</b>
116 - 120	61		1,6%	9,8%	23,0%	29,5%	<b>24,6%</b>	11,5%	<b>65,6%</b>
121 a víc	49				14,3%	10,2%	24,5%	<b>51,0%</b>	<b>75,5%</b>
<b>celkem</b>	<b>237</b>	<b>0,4%</b>	<b>1,7%</b>	<b>12,2%</b>	<b>24,1%</b>	<b>25,3%</b>	<b>19,8%</b>	<b>16,5%</b>	

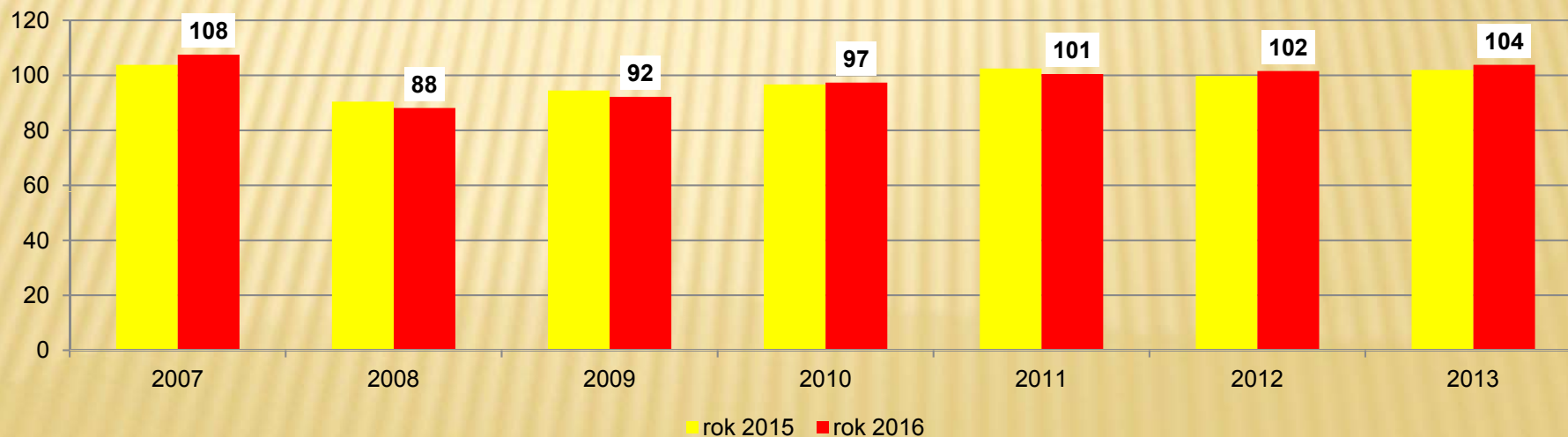


# Růst v maternálním efektu

## Všichni plemenní býci MS



## Plemenní býci - 20 a více vážených potomků MS

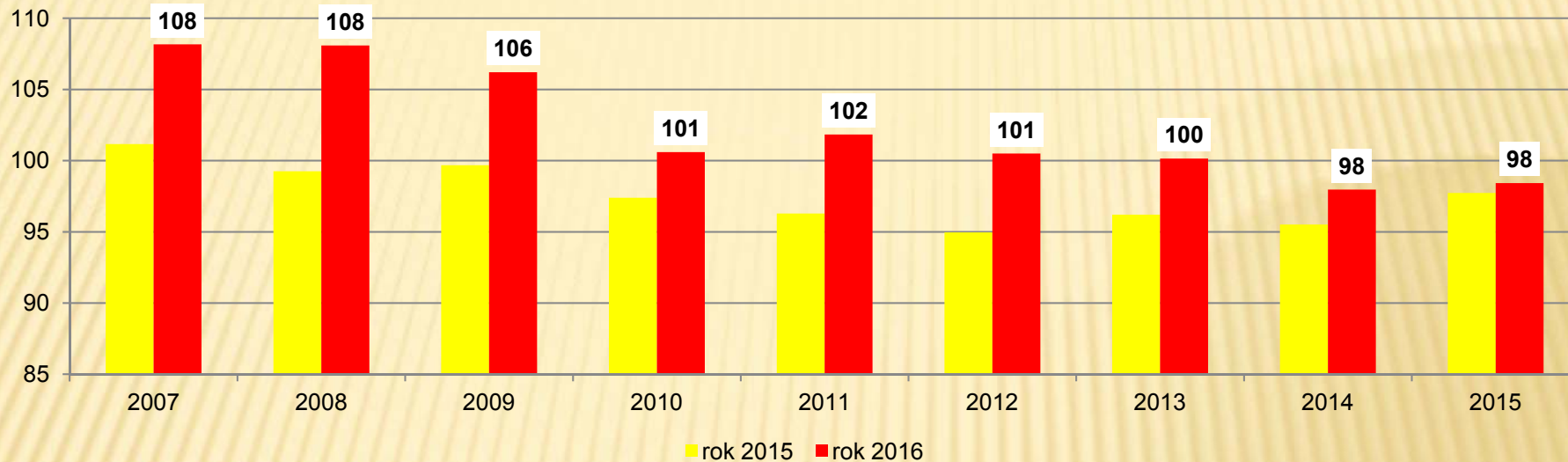


## Variabilita RPH v porovnání 2016 a 2015 - plemenní býci MS

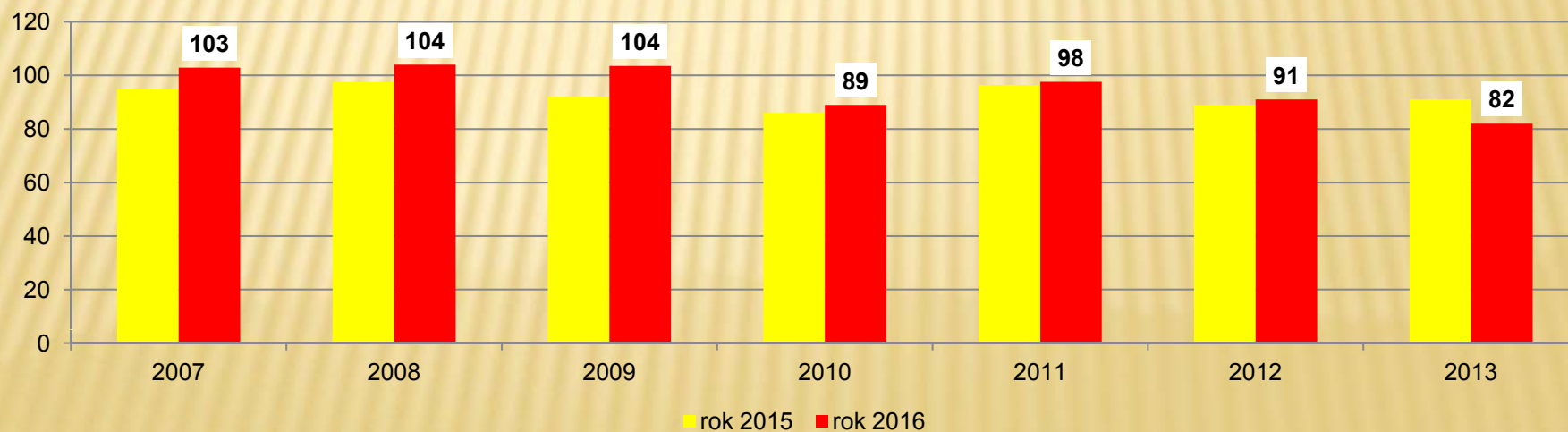
MeRU 15	počet	75 a méně	76 - 80	81 - 85	86 - 90	91 - 95	96 - 100	101 - 105	106 - 110	111 - 115	116 - 120	121 a víc	do 0,5 s
75 a méně	5	<b>60,0%</b>	20,0%		20,0%								<b>80,0%</b>
76 - 80	2	50,0%	<b>0,0%</b>		50,0%								<b>50,0%</b>
81 - 85	8	12,5%	12,5%	<b>0,0%</b>	25,0%	37,5%		12,5%					<b>37,5%</b>
86 - 90	26			19,2%	<b>15,4%</b>	26,9%	23,1%	15,4%					<b>61,5%</b>
91 - 95	39	5,1%		5,1%	15,4%	<b>33,3%</b>	15,4%	17,9%	5,1%	2,6%			<b>64,1%</b>
96 - 100	60		1,7%	5,0%	1,7%	11,7%	<b>26,7%</b>	30,0%	16,7%	5,0%	1,7%		<b>68,3%</b>
101 - 105	53				1,9%	5,7%	17,0%	<b>30,2%</b>	26,4%	7,5%	9,4%	1,9%	<b>73,6%</b>
106 - 110	44						13,6%	18,2%	<b>20,5%</b>	27,3%	9,1%	11,4%	<b>65,9%</b>
111 - 115	22			4,5%		4,5%	4,5%	4,5%	36,4%	<b>13,6%</b>	22,7%	9,1%	<b>72,7%</b>
116 - 120	11								9,1%	27,3%	<b>27,3%</b>	36,4%	<b>90,9%</b>
121 a víc	3										33,3%	<b>66,7%</b>	<b>100,0%</b>
<b>celkem</b>	<b>273</b>	<b>2,6%</b>	<b>1,1%</b>	<b>4,0%</b>	<b>5,9%</b>	<b>12,5%</b>	<b>16,1%</b>	<b>20,1%</b>	<b>16,1%</b>	<b>9,5%</b>	<b>7,0%</b>	<b>5,1%</b>	

# Růst v maternálním efektu

## Všichni plemenní býci HE



## Plemenní býci - 20 a více vážených potomků HE



## Variabilita RPH v porovnání 2016 a 2015 - plemenní býci

		rph MeRU k 31.12.2016										
MeRU 15	počet	80 a méně	81 - 85	86 - 90	91 - 95	96 - 100	101 - 105	106 - 110	111 - 115	116 - 120	121 a víc	do 0,5 s
80 a méně	3	<b>66,7%</b>		33,3%								<b>66,7%</b>
81 - 85	11	18,2%	<b>18,2%</b>	18,2%	36,4%	9,1%						<b>54,5%</b>
86 - 90	35	2,9%	5,7%	<b>17,1%</b>	14,3%	25,7%	25,7%	8,6%				<b>37,1%</b>
91 - 95	55		3,6%	9,1%	<b>16,4%</b>	27,3%	32,7%	9,1%	1,8%			<b>52,7%</b>
96 - 100	48			2,1%	8,3%	<b>20,8%</b>	27,1%	27,1%	12,5%		2,1%	<b>56,3%</b>
101 - 105	49			2,0%	2,0%	24,5%	<b>18,4%</b>	34,7%	12,2%	4,1%	2,0%	<b>77,6%</b>
106 - 110	21					14,3%	14,3%	<b>23,8%</b>	33,3%	4,8%	9,5%	<b>71,4%</b>
111 - 115	11						9,1%	9,1%	<b>27,3%</b>	36,4%	18,2%	<b>72,7%</b>
116 - 120	4							50,0%	25,0%		25,0%	<b>50,0%</b>
<b>celkem</b>	<b>237</b>	<b>2,1%</b>	<b>2,5%</b>	<b>6,8%</b>	<b>9,7%</b>	<b>21,1%</b>	<b>22,4%</b>	<b>19,4%</b>	<b>10,1%</b>	<b>3,0%</b>	<b>3,0%</b>	

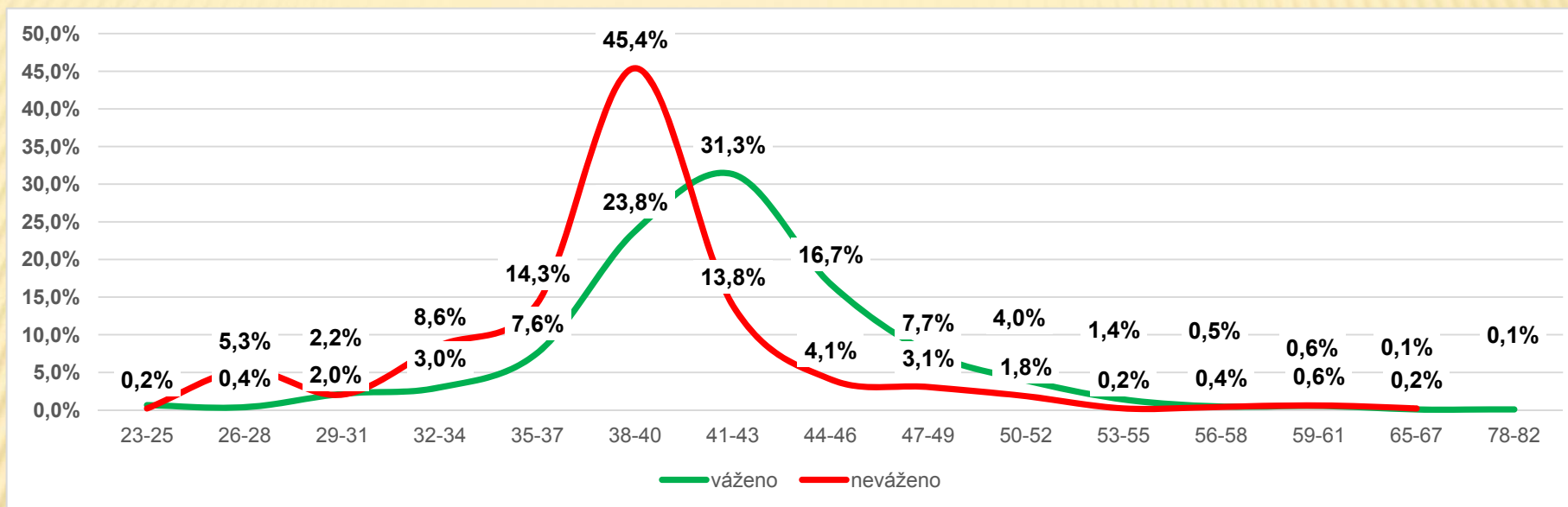
## Počty narozených telat MS

rok	Telat	Harém	podíl %
2007	4272	741	17,3%
2008	4381	790	18,0%
2009	3535	497	14,1%
2010	3182	301	9,5%
2011	3005	313	10,4%
2012	2774	343	12,4%
2013	2648	161	6,1%
2014	2889	156	5,4%
2015	2932	202	6,9%
2016	3092	193	6,2%
<b>celkem</b>	<b>32710</b>	<b>3697</b>	<b>11,3%</b>
<b>k 30.6.16</b>	<b>2266</b>	<b>183</b>	<b>8,1%</b>

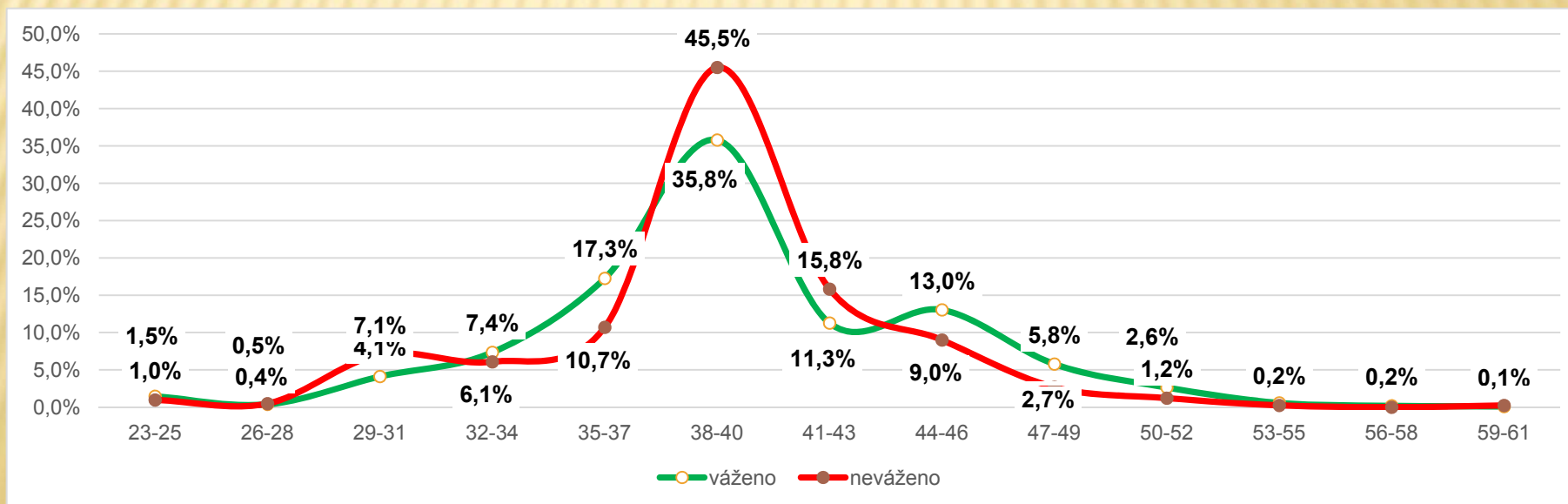
## Počty narozených telat HE

rok	Telat	Harém	podíl %
2007	906	99	10,9%
2008	734	54	7,4%
2009	689	48	7,0%
2010	683	40	5,9%
2011	657	24	3,7%
2012	629	56	8,9%
2013	657	79	12,0%
2014	780	101	12,9%
2015	790	77	9,7%
2016	801	234	29,2%
<b>celkem</b>	<b>7326</b>	<b>812</b>	<b>11,1%</b>
<b>k 30.6.16</b>	<b>647</b>	<b>225</b>	<b>34,8%</b>

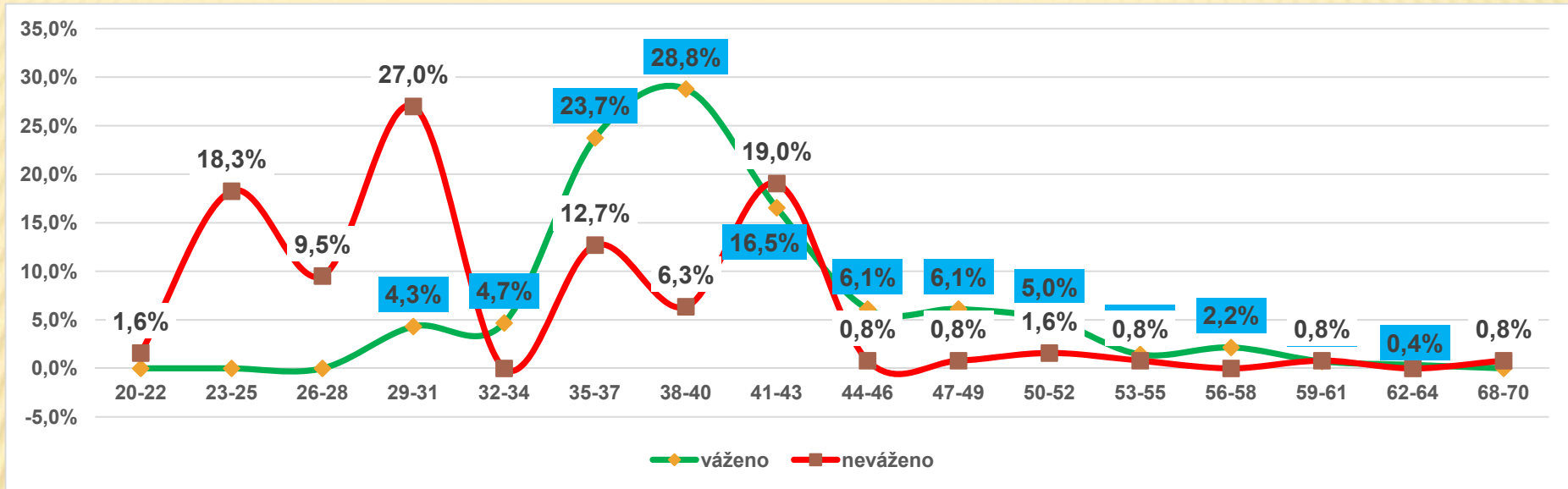
## Porodní hmotnost býci MS



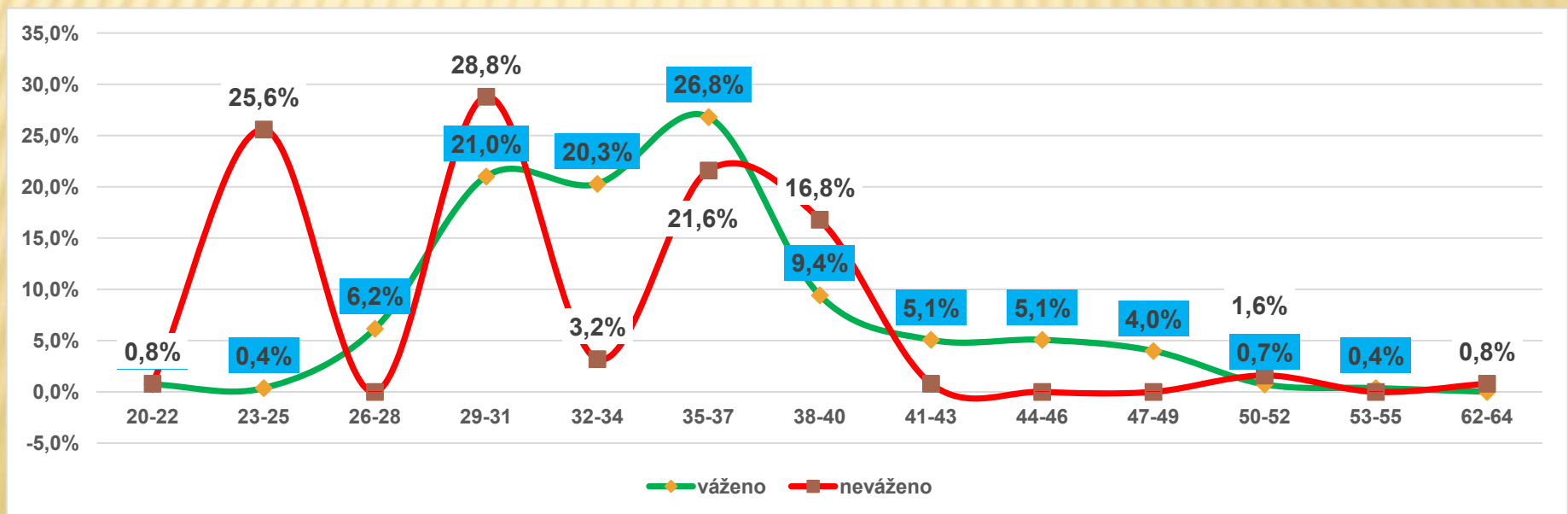
## Porodní hmotnosti – jalovice MS



## Porodní hmotnost býci HE



## Porodní hmotnosti – jalovice HE



## Vývoj koeficientu spolehlivosti podle počtu vlastního vážení býka (120,210,365 dní)

počet vážení	počet býků	průměrný počet telat	koeficient spolehlivosti					syntetický koeficient
			opPP	opNar	op120	op210	op365	
<b>1X</b>	138	0	0,170	0,194	0,222	0,236	0,210	0,311
<b>2X</b>	178	0	0,218	0,223	0,269	0,270	0,247	0,362
<b>3X</b>	7845	0	0,338	0,327	0,414	0,399	0,359	0,525
<b>Celkový součet</b>	<b>8161</b>	<b>0</b>	<b>0,332</b>	<b>0,322</b>	<b>0,407</b>	<b>0,393</b>	<b>0,354</b>	<b>0,518</b>



## Podíl zvážených telat MS

rok	1x	2x	3x	bez
2007	27,0%	25,1%	22,0%	25,9%
2008	31,0%	21,5%	21,4%	26,1%
2009	28,5%	25,1%	20,7%	25,8%
2010	30,3%	21,4%	22,3%	26,0%
2011	25,7%	22,7%	24,9%	26,7%
2012	21,2%	25,3%	25,3%	28,2%
2013	23,6%	26,0%	23,8%	26,6%
2014	19,3%	28,2%	26,0%	26,5%
2015	23,1%	25,0%	28,1%	23,8%
2016	20,7%	39,1%	11,7%	28,5%
<b>celkem</b>	<b>24,6%</b>	<b>26,4%</b>	<b>22,5%</b>	<b>26,4%</b>

## Podíl zvážených telat HE

rok	1x	2x	3x	bez
2007	38,9%	17,5%	15,1%	28,5%
2008	32,0%	25,9%	8,9%	33,2%
2009	34,1%	23,9%	10,0%	31,9%
2010	28,6%	25,3%	13,6%	32,5%
2011	24,8%	31,4%	10,7%	33,2%
2012	25,0%	35,5%	11,1%	28,5%
2013	27,1%	33,2%	10,5%	29,2%
2014	25,9%	29,6%	10,8%	33,7%
2015	20,9%	32,0%	16,1%	31,0%
2016	24,2%	42,9%	2,0%	30,8%
<b>celkem</b>	<b>28,3%</b>	<b>29,5%</b>	<b>10,9%</b>	<b>31,2%</b>

## Inseminační býci s podílem vážených telat - MS

reg	Jméno	1x	2x	3x	bez	celkem
ZSI 387	ELIT AV HÄLLINGE P	5,0%	20,0%	22,5%	52,5%	40
POP 001	POPPER P	16,0%	4,0%	44,0%	36,0%	25
ZSI 106	HELD P	2,4%	31,0%	35,7%	31,0%	42
ZMS 277	WROXALL COCKER-LEEKY-SOUP 11PP	15,0%	15,0%	45,0%	25,0%	20
ZSI 280	VINGEGAARD URUGUAY P	20,9%	24,8%	29,4%	24,8%	153
ZSI 155	OSTERVANG RINGO ET P	37,8%	8,1%	29,7%	24,3%	37
ZSI 577	POLDAU PP	21,4%	25,0%	32,1%	21,4%	28
ZSI 164	JANÍK	8,3%	50,0%	20,8%	20,8%	24
ZSI 778	TEMPLÁŘ Z NOVÉ VODY PP	13,0%	29,0%	37,7%	20,3%	69
ZMS 201	ZENTRUM VODŇANSKÝ P	8,3%	41,7%	30,6%	19,4%	36

## Býci v přirozené plemenitbě s podílem vážených telat - MS

reg	Jméno	1x	2x	3x	bez	celkem
PMS 125	MOVIS SÍRIUS P	0,0%	0,0%	2,1%	97,9%	47
PMS 308	TEXAS AGROCHYT R	0,0%	2,5%	2,5%	95,0%	40
PMS 132	MOVIS RIKIT P	4,4%	2,9%	0,0%	92,6%	68
ZMS 101	BADSKAER HERMANN P	7,7%	0,0%	0,0%	92,3%	26
SIP 919	PŘEDVOJ Z JANOVIC P	8,7%	0,0%	0,0%	91,3%	23
PMS 098	SOPRÁN MZLU V	8,0%	1,3%	0,0%	90,7%	75
ZSI 252	LUIS P	3,8%	1,9%	3,8%	90,6%	53
ZSI 146	IBRAHIM VODŇANSKÝ P	9,5%	0,0%	0,0%	90,5%	21
SIP 951	ROLL POLFIN V	9,9%	0,7%	0,0%	89,4%	142
PMS 109	SOJKA Z JANOVIC P	7,3%	0,0%	3,6%	89,1%	55

## Inseminační býci s podílem vážených telat - HE

reg	Jméno	1x	2x	3x	bez	celkem
HRF 210	HAROLDSON'S MERCEDES ET 77D	20,6%	26,5%	29,4%	23,5%	34
HRF 316	LUM Z PODLESÍ	17,1%	34,1%	26,8%	22,0%	41
HRF 420	WIRRUNA DAFFY D1	16,0%	52,0%	12,0%	20,0%	25
HRF 348	JSF 271 DICE ET 10M	6,9%	41,4%	37,9%	13,8%	29
HRF 386	JSF 60 MARSHALL 28M	18,4%	42,1%	26,3%	13,2%	38
HRF 421	HUTH 813 REVOLUTION 4R Y001	42,3%	46,2%	0,0%	11,5%	26
HRF 406	GOULDINGPOLL 1 CAPTAIN	10,0%	50,0%	30,0%	10,0%	20
HRF 392	PINE HILL GLENFERN A595 V	26,0%	46,0%	20,0%	8,0%	50
HRF 407	WLL GLOBAL FORCE 7X	3,8%	57,7%	30,8%	7,7%	26
HRF 230	KCF BENNETT 517 E153	7,1%	57,1%	28,6%	7,1%	28

## Býci v přirozené plemenitbě s podílem vážených telat - HE

reg	Jméno	1x	2x	3x	bez	celkem
HRF 298	KOSÁK Z PODLESÍ	0,0%	0,0%	0,0%	100,0%	28
HRF 302	KLATOVSKÝ	0,0%	0,0%	0,0%	100,0%	103
HRP 556	SAMUEL Z JANOVIC	0,0%	0,0%	0,0%	100,0%	20
HRP 323	GRASS VALLEY	0,0%	0,0%	0,0%	100,0%	20
HRP 459	KOLOVRAT	0,0%	0,0%	0,0%	100,0%	77
HRF 424	UNICEF Z PODLESÍ	3,3%	0,0%	0,0%	96,7%	30
HRP 612	VILÍK Z PODLESÍ V	7,7%	0,0%	0,0%	92,3%	26
HRP 522	PLAYBOY Z PODLESÍ	8,5%	0,0%	0,0%	91,5%	106
HRP 512	OLYMP Z PODLESÍ	10,3%	0,0%	0,0%	89,7%	39
HRF 318	LADO Z PODLESÍ	12,8%	0,0%	0,0%	87,2%	39

## Růst v přímém efektu - rozdíl 31.12. proti 30.9. - MS

PeRU	podíl	počet	30.6.	30.9.	31.12.
-20 a méně	0,3%	73	99	112	88
-19 až -11	1,5%	425	108	116	102
-10 až -6	3,6%	1058	108	112	105
-5 až 5	89,0%	25945	104	104	104
6 až 10	3,7%	1085	110	106	114
11 až 19	1,7%	497	110	102	116
20 a víc	0,3%	83	105	90	115
<b>celkem</b>	<b>100,0%</b>	<b>29166</b>	<b>104</b>	<b>104</b>	<b>104</b>
<b>do 1s</b>	<b>96,3%</b>				
<b>celkem</b>	<b>100,0%</b>	<b>21260</b>	<b>106</b>	<b>106</b>	<b>106</b>
<b>do 1s</b>	<b>86,9%</b>				

### Ročník 2015 - 2013

PeRU	podíl	počet	30.6.	30.9.	31.12.
-20 a méně	0,5%	32	101	117	93
-19 až -11	3,2%	186	110	118	104
-10 až -6	7,1%	417	110	115	108
-5 až 5	77,1%	4504	110	110	110
6 až 10	7,8%	453	112	108	116
11 až 19	3,7%	214	114	105	119
20 a víc	0,6%	35	108	93	118
<b>celkem</b>	<b>100,0%</b>	<b>5841</b>	<b>110</b>	<b>110</b>	<b>110</b>
<b>do 1s</b>	<b>92,0%</b>				
<b>celkem</b>	<b>100,0%</b>	<b>5792</b>	<b>110</b>	<b>110</b>	<b>110</b>
<b>do 1s</b>	<b>89,5%</b>				

### Ročník 2016

PeRU	podíl	počet	30.6.	30.9.	31.12.
-20 a méně	0,5%	7	105	113	89
-19 až -11	4,6%	65	110	119	106
-10 až -6	11,1%	159	112	116	109
-5 až 5	65,1%	930	111	112	112
6 až 10	12,0%	171	116	111	119
11 až 19	6,0%	85	109	104	118
20 a víc	0,8%	11	109	102	125
<b>celkem</b>	<b>100,0%</b>	<b>1428</b>	<b>112</b>	<b>112</b>	<b>112</b>
<b>do 1s</b>	<b>88,2%</b>				
<b>celkem</b>	<b>100,0%</b>	<b>465</b>	<b>112</b>	<b>111</b>	<b>111</b>
<b>do 1s</b>	<b>86,5%</b>				

### Ročník 2012 a starší

PeRU	podíl	počet	30.6.	30.9.	31.12.
-20 a méně	0,2%	33	95	107	82
-19 až -11	1,1%	165	106	112	98
-10 až -6	2,9%	432	105	109	102
-5 až 5	91,6%	13740	104	104	104
6 až 10	2,7%	408	106	103	110
11 až 19	1,3%	190	105	97	111
20 a víc	0,2%	37	101	84	110
<b>celkem</b>	<b>100,0%</b>	<b>15005</b>	<b>104</b>	<b>104</b>	<b>104</b>
<b>do 1s</b>	<b>97,2%</b>				
<b>celkem</b>	<b>100,0%</b>	<b>15003</b>	<b>104</b>	<b>104</b>	<b>104</b>
<b>do 1s</b>	<b>85,9%</b>				

# Růst v přímém efektu - rozdíl 31.12. proti 30.9. - HE

## Ročník 2016

PeRU	podíl	počet	30.6.	30.9.	31.12.
-30 a méně	0,0%	3	106	124	90
-29 až -20	0,3%	39	105	118	95
-19 až -11	1,4%	190	107	115	102
-10 až -6	2,6%	342	107	113	105
-5 až 5	90,4%	11866	103	103	103
6 až 10	3,4%	448	109	105	113
11 až 19	1,5%	198	108	99	113
20 až 29	0,2%	31	106	94	117
30 a víc	0,0%	4	102	94	124
<b>celkem</b>	<b>100,0%</b>	<b>13121</b>	<b>104</b>	<b>104</b>	<b>104</b>
<b>do 1s</b>	<b>96,5%</b>				
<b>celkem</b>	<b>100,0%</b>	<b>12756</b>	<b>104</b>	<b>104</b>	<b>104</b>
<b>do 1s</b>	<b>86,3%</b>				

PeRU	podíl	počet	30.6.	30.9.	31.12.
-30 a méně	0,0%	0	0	0	0
-29 až -20	0,8%	4	110	118	94
-19 až -11	5,6%	27	112	119	105
-10 až -6	10,2%	49	110	117	109
-5 až 5	61,5%	295	110	112	112
6 až 10	12,9%	62	108	107	115
11 až 19	7,7%	37	108	105	118
20 až 29	1,3%	6	101	91	115
30 a víc	0,0%	0	0	0	0
<b>celkem</b>	<b>100,0%</b>	<b>480</b>	<b>109</b>	<b>111</b>	<b>112</b>
<b>do 1s</b>	<b>84,6%</b>				
<b>celkem</b>	<b>100,0%</b>	<b>118</b>	<b>109</b>	<b>109</b>	<b>110</b>
<b>do 1s</b>	<b>82,2%</b>				

## Ročník 2015 - 2013

PeRU	podíl	počet	30.6.	30.9.	31.12.
-30 a méně	0,1%	2	98	122	89
-29 až -20	1,1%	17	106	119	97
-19 až -11	3,9%	59	113	120	106
-10 až -6	6,6%	101	113	117	110
-5 až 5	74,8%	1144	112	112	112
6 až 10	9,5%	145	112	108	116
11 až 19	3,1%	48	113	103	117
20 až 29	0,8%	12	114	102	125
30 a víc	0,1%	1	114	86	116
<b>celkem</b>	<b>100,0%</b>	<b>1529</b>	<b>112</b>	<b>112</b>	<b>112</b>
<b>do 1s</b>	<b>90,9%</b>				
<b>celkem</b>	<b>100,0%</b>	<b>1526</b>	<b>112</b>	<b>112</b>	<b>112</b>
<b>do 1s</b>	<b>90,0%</b>				

## Ročník 2012 a starší

PeRU	podíl	počet	30.6.	30.9.	31.12.
-30 a méně	0,0%	1	121	130	94
-29 až -20	0,2%	18	103	118	94
-19 až -11	0,9%	104	103	112	98
-10 až -6	1,7%	192	104	109	102
-5 až 5	93,8%	10427	102	102	102
6 až 10	2,2%	241	107	103	110
11 až 19	1,0%	113	106	96	109
20 až 29	0,1%	13	99	89	111
30 a víc	0,0%	3	98	96	127
<b>celkem</b>	<b>100,0%</b>	<b>11112</b>	<b>102</b>	<b>102</b>	<b>102</b>
<b>do 1s</b>	<b>97,7%</b>				
<b>celkem</b>	<b>100,0%</b>	<b>11112</b>	<b>102</b>	<b>102</b>	<b>102</b>
<b>do 1s</b>	<b>85,8%</b>				

## Variabilita podle RPH pro průběh porodu - býci (2014 - 2016) MS

PePP	počet	PP	HmNar	120 dní	210 dní	365 dní	MePP	MeRU
<b>70 a méně</b>	35	2,286	53	208	341	597	90	99
<b>71 - 75</b>	27	1,846	49	206	332	567	94	99
<b>76 - 80</b>	51	1,360	48	204	336	612	100	96
<b>81 - 85</b>	132	1,254	46	203	329	601	101	97
<b>86 - 90</b>	322	1,153	45	203	324	578	101	97
<b>91 - 95</b>	583	1,110	43	201	323	576	101	98
<b>96 - 100</b>	788	1,053	42	197	315	566	101	99
<b>101 - 105</b>	581	1,017	41	199	317	557	100	99
<b>106 - 110</b>	241	1,021	38	194	305	549	100	98
<b>111 - 115</b>	131	1,000	36	184	295	550	96	99
<b>116 - 120</b>	24	1,000	33	194	296	537	95	97
<b>celkem</b>	<b>2920</b>	<b>1,099</b>	<b>42</b>	<b>199</b>	<b>317</b>	<b>569</b>	<b>100</b>	<b>98</b>

## Variabilita podle RPH pro průběh porodu - jalovice (2014 - 2016) MS

PePP	Počet	PP	HmNar	120 dní	210 dní	365 dní	MePP	MeRU
<b>70 a méně</b>	15	2,133	51	186	291	394	96	100
<b>71 - 75</b>	21	1,667	47	183	297	413	96	100
<b>76 - 80</b>	44	1,318	45	187	304	428	100	97
<b>81 - 85</b>	144	1,188	43	186	296	423	101	98
<b>86 - 90</b>	336	1,071	42	188	296	431	102	98
<b>91 - 95</b>	580	1,064	41	186	290	421	102	97
<b>96 - 100</b>	796	1,025	39	183	287	422	101	98
<b>101 - 105</b>	544	1,024	38	181	283	414	101	98
<b>106 - 110</b>	232	1,004	35	177	279	391	99	97
<b>111 - 115</b>	116	1,000	33	166	258	377	97	97
<b>116 - 120</b>	12	1,000	30	186	285	401	96	96
<b>celkem</b>	<b>2844</b>	<b>1,059</b>	<b>39</b>	<b>183</b>	<b>287</b>	<b>419</b>	<b>101</b>	<b>98</b>

## Variabilita podle RPH pro průběh porodu - býci (2014 - 2016) HE

PePP	počet	PP	HmNar	120 dní	210 dní	365 dní	MePP	MeRU
<b>70 a méně</b>	39	1,641	48	181	278	531	96	94
<b>81 - 85</b>	54	1,204	46	169	264	529	103	90
<b>86 - 90</b>	78	1,231	45	165	273	489	101	93
<b>91 - 95</b>	102	1,127	41	169	264	489	96	98
<b>96 - 100</b>	130	1,063	40	176	277	517	95	99
<b>101 - 105</b>	124	1,016	38	173	271	490	96	100
<b>106 - 110</b>	132	1,000	35	177	268	394	95	101
<b>111 - 115</b>	88	1,000	34	171	267	474	96	104
<b>116 - 120</b>	18	1,000	32	177	279	516	93	104
<b>121 a víc</b>	7	1,000	28	158	276		90	104
<b>celkem</b>	<b>772</b>	<b>1,100</b>	<b>39</b>	<b>173</b>	<b>270</b>	<b>470</b>	<b>97</b>	<b>99</b>

## Variabilita podle RPH pro průběh porodu - jalovice (2014 - 2016) HE

PePP	počet	PP	HmNar	120 dní	210 dní	365 dní	MePP	MeRU
70 a méně	48	1,563	45	159	251	370	90	100
81 - 85	54	1,111	42	158	254	378	102	91
86 - 90	97	1,093	41	159	255	364	102	90
91 - 95	99	1,081	40	161	254	366	96	97
96 - 100	142	1,056	37	163	251	345	97	99
101 - 105	116	1,009	36	164	251	343	95	101
106 - 110	160	1,019	33	161	241	322	95	101
111 - 115	51	1,000	32	157	254	307	95	103
116 - 120	9	1,000	31	163	255	348	93	102
121 a víc	2	1,000	20		166	280	95	102
<b>celkem</b>	<b>778</b>	<b>1,080</b>	<b>37</b>	<b>161</b>	<b>250</b>	<b>348</b>	<b>96</b>	<b>98</b>

## Variabilita podle RPH pro růst v přímém efektu - býci (2014 - 2016) MS

PeRU	počet	PP	HmNar	120 dní	210 dní	365 dní	MePP	MeRU
70 a méně	3	1,000	41	119	160		107	104
71 - 75	4	1,000	43	111	223	352	106	110
76 - 80	9	1,000	38	131	206		104	102
81 - 85	14	1,071	40	137	226		102	106
86 - 90	41	1,024	40	152	239		101	105
91 - 95	115	1,052	41	167	270	476	100	105
96 - 100	243	1,144	41	179	283	510	101	102
101 - 105	370	1,076	41	185	298	523	101	101
106 - 110	546	1,108	42	193	310	538	100	99
111 - 115	567	1,101	42	201	321	567	100	98
116 - 120	481	1,094	42	207	331	571	100	96
121 a víc	527	1,107	43	222	358	613	100	93
<b>celkem</b>	<b>2920</b>	<b>1,099</b>	<b>42</b>	<b>199</b>	<b>317</b>	<b>569</b>	<b>100</b>	<b>98</b>

## Variabilita podle RPH pro růst v přímém efektu - jalovice (2014 - 2016) MS

PeRU	počet	PP	HmNar	120 dní	210 dní	365 dní	MePP	MeRU
71 - 75	2	1,000	38		201		101	119
76 - 80	4	1,000	40	112	166		103	107
81 - 85	14	1,000	37	119	200		105	105
86 - 90	26	1,077	37	156	226	301	99	103
91 - 95	104	1,067	38	156	252	365	101	103
96 - 100	242	1,083	39	162	258	377	101	102
101 - 105	497	1,046	39	175	273	408	101	101
106 - 110	561	1,055	39	178	280	407	101	99
111 - 115	559	1,055	39	183	288	415	101	97
116 - 120	420	1,074	40	193	302	428	101	95
121 a víc	415	1,053	41	205	322	459	101	93
<b>celkem</b>	<b>2844</b>	<b>1,059</b>	<b>39</b>	<b>183</b>	<b>287</b>	<b>419</b>	<b>101</b>	<b>98</b>



## Variabilita podle RPH pro růst v přímém efektu - býci (2014 - 2016) HE

PeRU	počet	PP	HmNar	120 dní	210 dní	365 dní	MePP	MeRU
76 - 80	1	1,000	40			322	73	144
81 - 85	4	1,000	39	107	163	222	101	106
86 - 90	11	1,545	36	121	201	253	91	107
91 - 95	15	1,200	37	145	236	315	97	103
96 - 100	47	1,128	38	155	238	292	95	103
101 - 105	94	1,151	38	162	247	372	95	100
106 - 110	144	1,084	37	167	262	462	96	101
111 - 115	159	1,088	39	175	277	479	95	100
116 - 120	148	1,061	41	180	283	529	98	97
121 a víc	149	1,088	42	187	292	522	99	92
<b>celkem</b>	<b>772</b>	<b>1,100</b>	<b>39</b>	<b>173</b>	<b>270</b>	<b>470</b>	<b>97</b>	<b>99</b>

## Variabilita podle RPH pro růst v přímém efektu - jalovice (2014 - 2016) HE

PeRU	počet	PP	HmNar	120 dní	210 dní	365 dní	MePP	MeRU
71 - 75	1	3,000	47	104	173		69	123
76 - 80	1	1,000	35	105	154		102	105
81 - 85	3	1,000	40	114	187		100	114
86 - 90	6	1,333	36	131	179	225	98	111
91 - 95	11	1,091	34	133	197	284	99	101
96 - 100	45	1,089	34	141	214	278	96	103
101 - 105	99	1,152	35	155	234	299	95	101
106 - 110	137	1,029	35	157	242	331	96	100
111 - 115	174	1,052	38	162	253	355	96	100
116 - 120	155	1,135	38	163	257	344	96	95
121 a víc	146	1,027	39	179	280	386	99	91
<b>celkem</b>	<b>778</b>	<b>1,080</b>	<b>37</b>	<b>161</b>	<b>250</b>	<b>348</b>	<b>96</b>	<b>98</b>



**Děkuji za pozornost**



**Karel Šeba**



**dne: 08.03.2016**