



MINISTERSTVO ZEMĚDĚLSTVÍ



PROGRAM ROZVOJE VENKOVA

LFA po roce 2018 a činnost PS LFA

Marie Perglerová

Ministerstvo zemědělství

Odbor environmentálních podpor PRV

Tel: 221 812 443

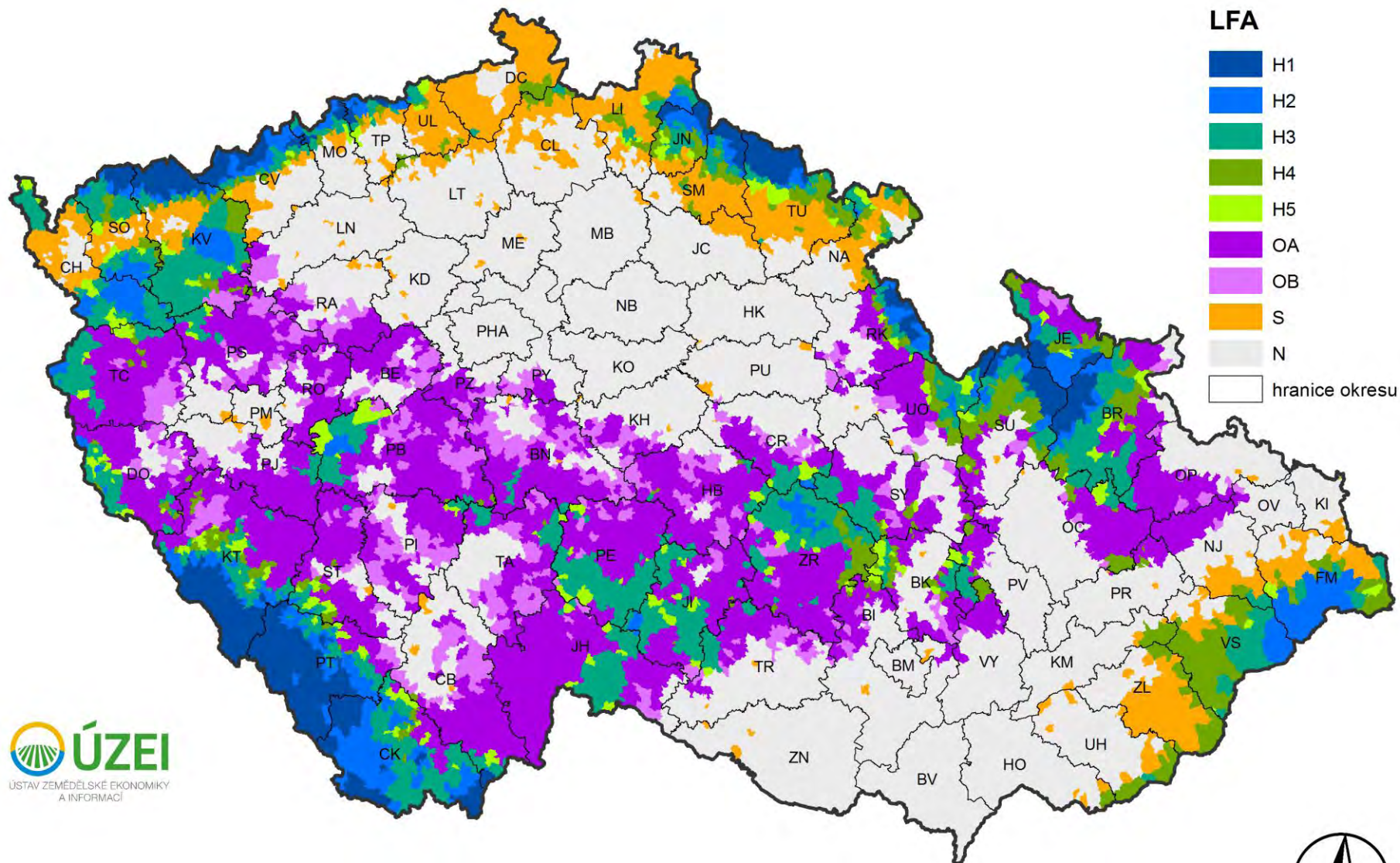
Marie.Perglerova@mze.cz



ANC z pohledu SZP

- ANC = oblastí čelící přírodním nebo jiným specifickým omezením (dosud LFA)
- Dotace slouží k udržení zemědělského hospodaření které vede k trvale udržitelnému hospodaření
- Neselektivní podpora (závěry WTO – platby mají být dostupné pro všechny zemědělce hospodařící v ANC)
- Nařízení Rady a Evropského parlamentu (EU) č. 1305/2013

Současný stav vymezení LFA



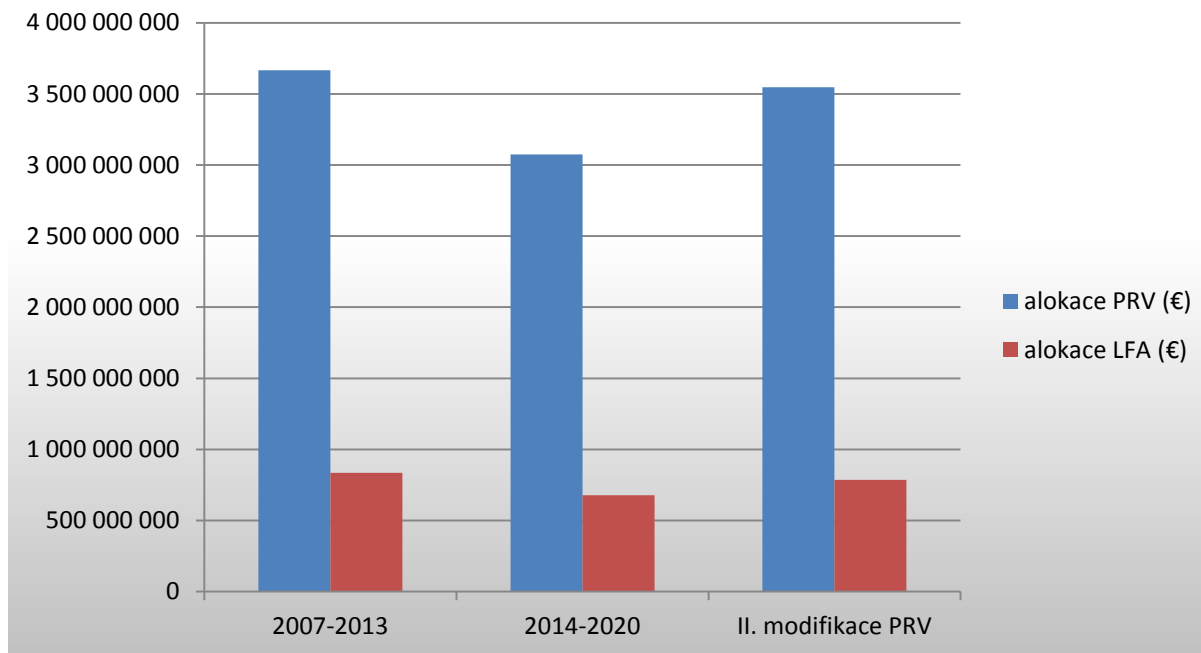
Co ovlivňuje výši dotace?

1. Finanční alokace: příspěvek EZFRV a kofinancování ČR
2. Rozloha vymezené oblasti
3. Způsobilost plochy
4. Újma zemědělského hospodaření
5. Diferenciace platby (na základě přírodního znevýhodnění a faremního systému)
6. Degresivita platby
7. PS LFA

PS LFA

- Cíl: nastavení opatření při zohlednění potřeby podpory živočišné výroby v ČR (vs. politika EU)
- Založená v lednu 2016
- Frekvence jednání: cca 1x měsíčně
- Účastníci: MZe, ÚZEI, AK ČR, ASZ, ČMSZP, Iniciativa zem. a potravn. podniků, PRO-BIO, SMA ČR, SMO, ZS
- Výsledky PS:
 - Obhájení použití dat FADN
 - Výběr ukazatele 2. kroku vymezení (HRRE)
 - Nový výpočet újmy
 - Diskuze k faremním systémům – stále probíhá
 - Stanovení diferenciací plateb pro ostatní ANC

Rozpočty v programových obdobích



	2007-2013	2014-2020	II. modifikace PRV 2014-2020
alokace PRV (mil. €)	3 667	3 074	3 547
alokace LFA (mil. €)	834	677	786
% alokace	22,8 %	22,0 %	22,1 %

Vymezení

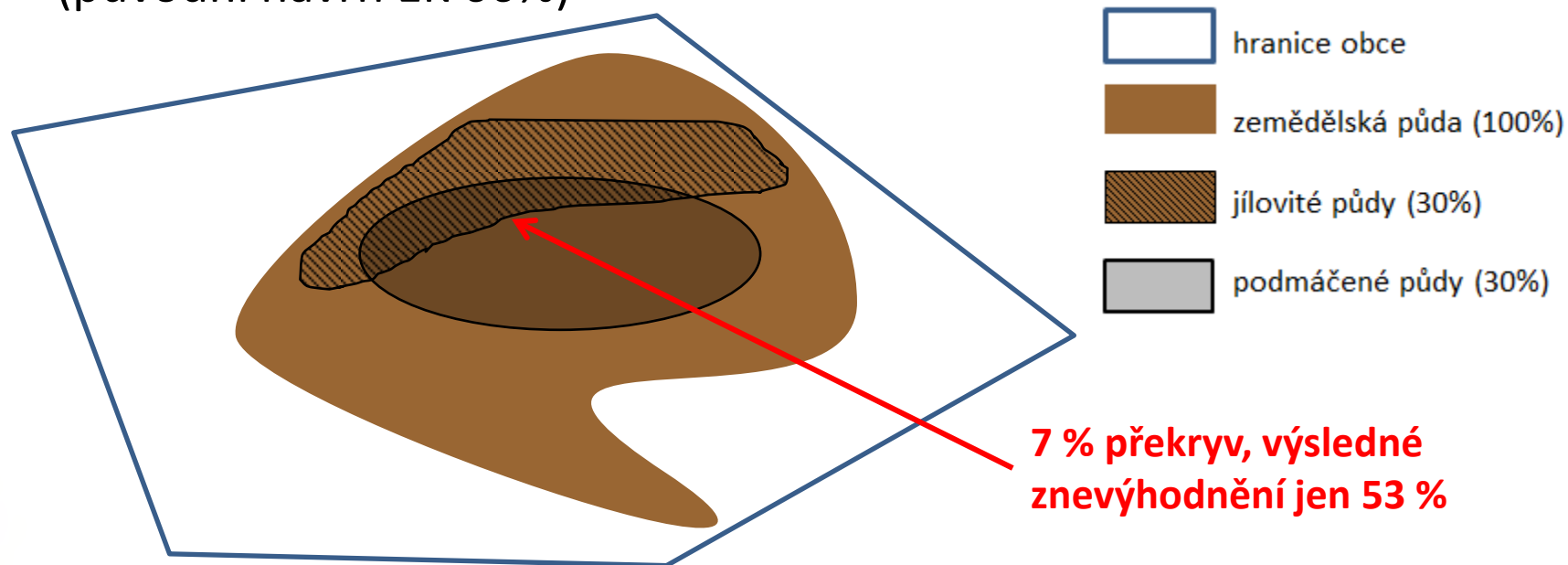
- Do roku 2017 (včetně) současný stav
- Od roku 2018 :
 - horská oblast beze změny vymezení
 - ostatní a specifická oblast - nově vymezená ve 2 krocích:
 1. na základě biofyzikálních kritérií
 2. jemné doladění (fine tuning)

Aplikovaná biofyzikální kritéria

- Nízká teplota
- Suchost
- Omezené odvodňování půdy
- Nepříznivá textura a kamenitost
- Mělká hloubka zakořenění
- Špatné chemické vlastnosti
- Příkrý svah

Aplikace biofyz. kritérií na úrovni územní jednotky

- Územní jednotka (obec) je znevýhodněná, pokud znevýhodnění dosahuje alespoň 60 % zemědělské plochy (původní návrh EK 66%)



Jemné doladění

= vyloučení oblastí, které přírodní znevýhodnění překonaly

- Ukazatele dle doporučení EK
- V ČR použito:
 - Meliorace (zahrnuto již v 1. kroku vymezení)
 - HRRE (dohoda PS LFA)

Hrubý roční rentní efekt (HRRE)

- ukazatel odvozený z oceňování bonitovaných půdně ekologických jednotek,
- vyjadřuje relativní rozdíly mezi BPEJ, v ČR je evidováno přes 2000 BPEJ

- Výpočet

normativní výnosy

-

normativní náklady

(Kč / ha)

na základě certifikované metodiky

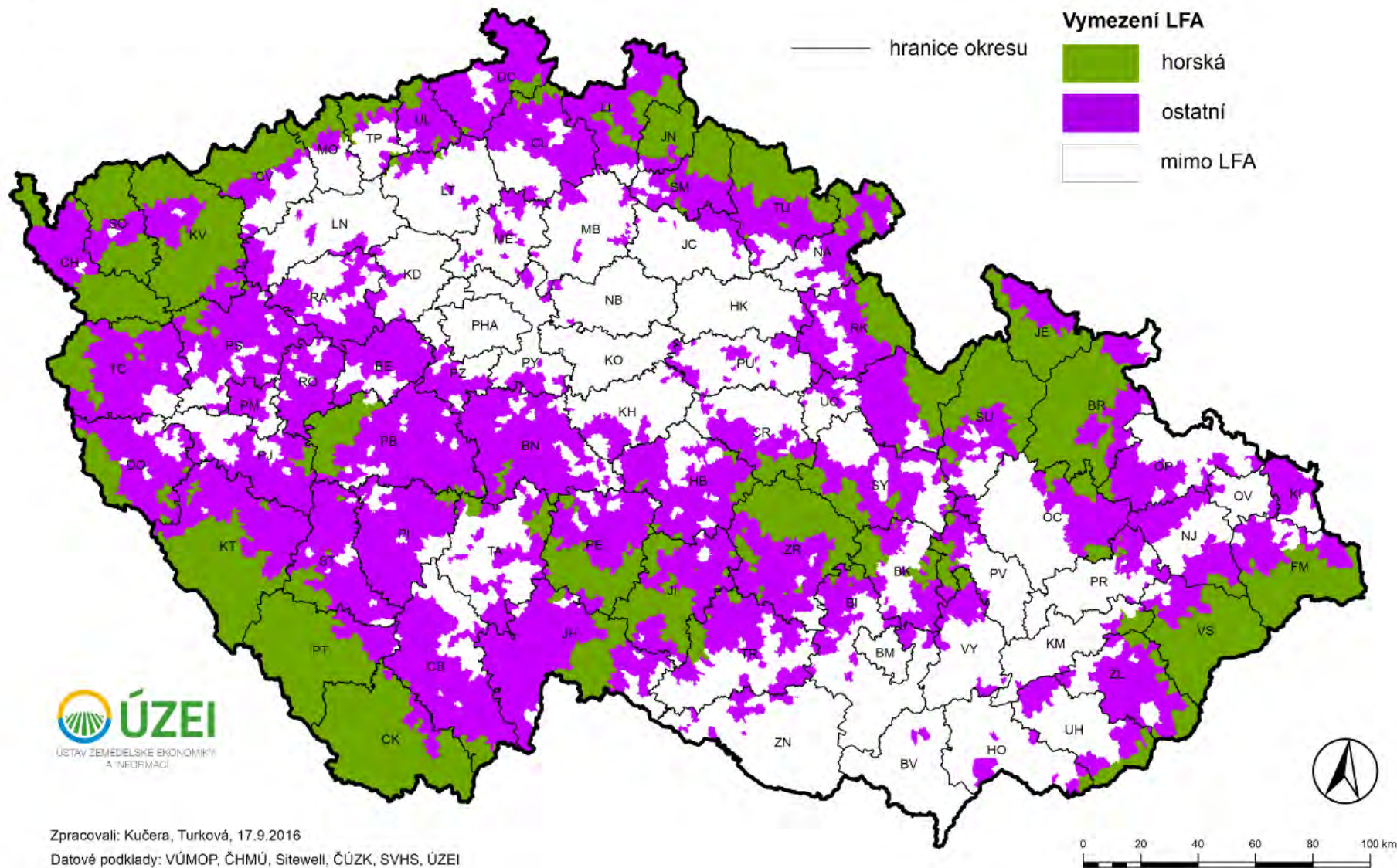
http://www.uzei.cz/data/usr_001_cz_soubory/metodika_oceneni_bpej.pdf

Region – stanovuje se pro jednotlivé typy BPEJ, podle zastoupení lze spočítat vážený průměr HRRE na obec

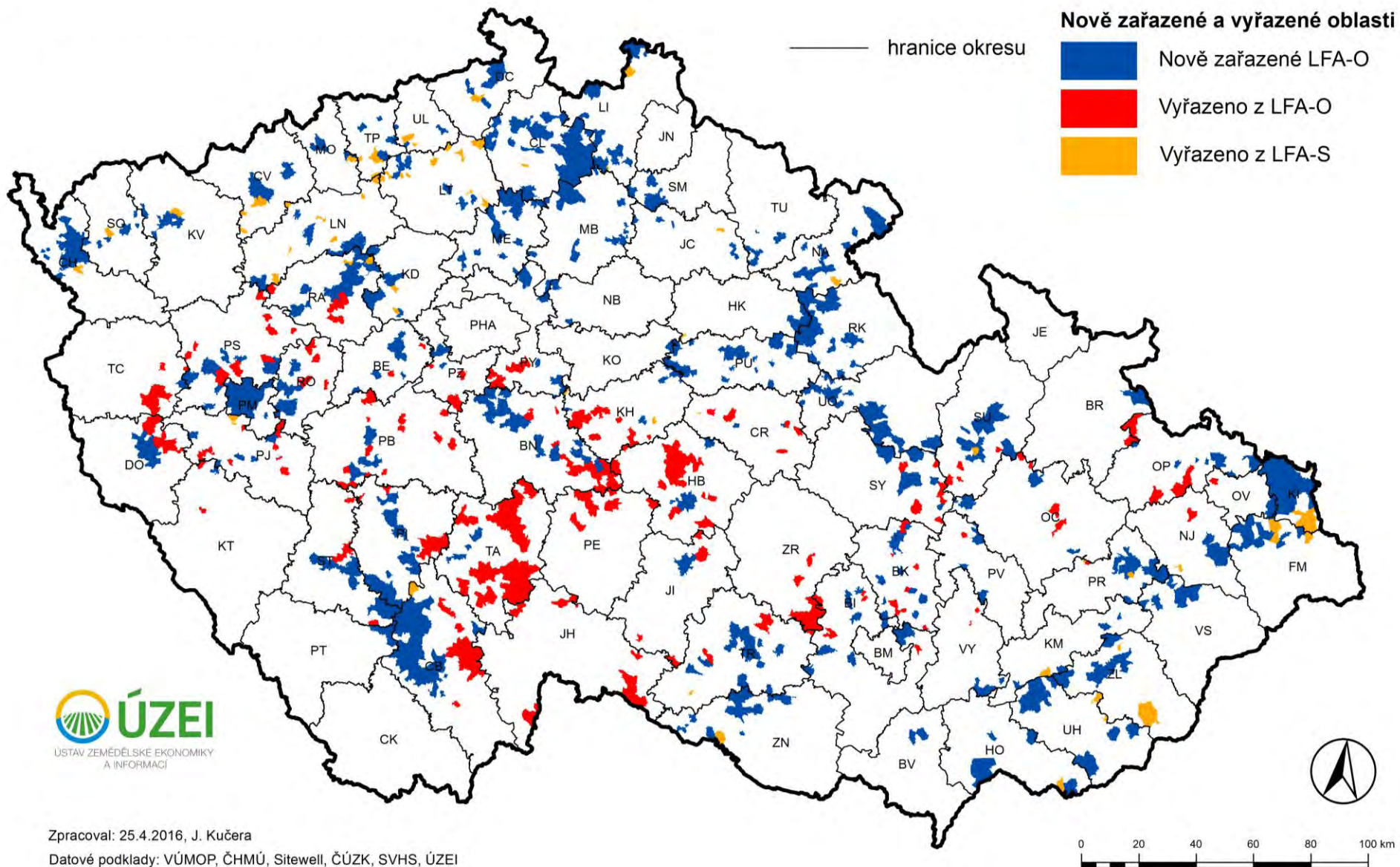
Výměra ANC

Oblast	Výměra LFA (ha.z.p.)	Výměra LFA (%)	Výměra ANC (ha.z.p.)	Výměra ANC (%)
Horská (H)	523	14,7	523	14,7
Ostatní (O)	1 050	29,5	1 374	38,6
Specifická (S)	209	5,9	–	–
Celkem	1 784	50,1	1 890	53,3
Nezařazeno	1 771	49,9	1 665	46,7

Výsledná mapa vymezení ANC



Změny ve vymezení (neobsahuje suchost)



Způsobilost plochy

- Do 2014 – platba jen na T
- Od 2015: zohlednění Mراكéšské dohody WTO – platba poskytována všem zemědělcům hospodařící v ANC bez ohledu na způsob hospodaření (výjimka pro ostatní oblasti)



- Zvýšená finanční náročnost



- Možnost usměrnění toku finančních prostředků faremními systémy?

Vypočtená újma od 2018

- Porovnání oblastí Mimo LFA s oblastmi LFA (článek 31 nařízení 1305/2013)
- Újma v ANC = rozdíl v zisku ANC vůči nezařazeným oblastem

Oblast ANC/LFA	Újma v Kč	Újma v €
Horská ANC	5 982	230
Ostatní ANC	3 042	117

- **Újma ≠ sazba !**
- **Rozpočet opatření neumožňuje kompenzaci 100 % újmy**

Diferenciace horských LFA / ANC na základě přírodního znevýhodnění

- Zavedený systém pro LFA od roku 2015, zůstává i pro ANC od 2018
- Na základě závažnosti omezení (nadmořská výška - projev v zatravnění)

Typ	Charakteristika podoblasti	% zatravnění	Diferenciace
H1	nad 800 m n. m.	99,4	136 %
H2	700 – 800 m n. m.	93,4	128 %
H3	600 – 700 m n. m.	66,2	90 %
H4	do 600 m n. m. a svažítost nad 15 % na více než 50 % území	79,8	109 %
H5	do 600 m n. m. a svažítost nad 15 % na méně než 50 % území	54,9	82 %

Diferenciace horských LFA / ANC na základě přírodního znevýhodnění



Obec	Nadm. výška obce	K.ú.	Nadm. výška k.ú	Podíl svažitosti nad 15%	Typ horské LFA
Osek	604,2 m	Hrdlovka-Nový Dvůr	248 m	0 %	H5
		Osek u Duchcova	325 m	15,95 %	H5
		Hrad Osek	636 m	96,36 %	H3
		Mackov	775 m	8,25 %	H2
		Nová Ves u Oseka	814 m	5,53 %	H1
		Dlouhá Louka	827 m	19,59 %	H1

Diferenciace ostatních ANC na základě přírodního znevýhodnění

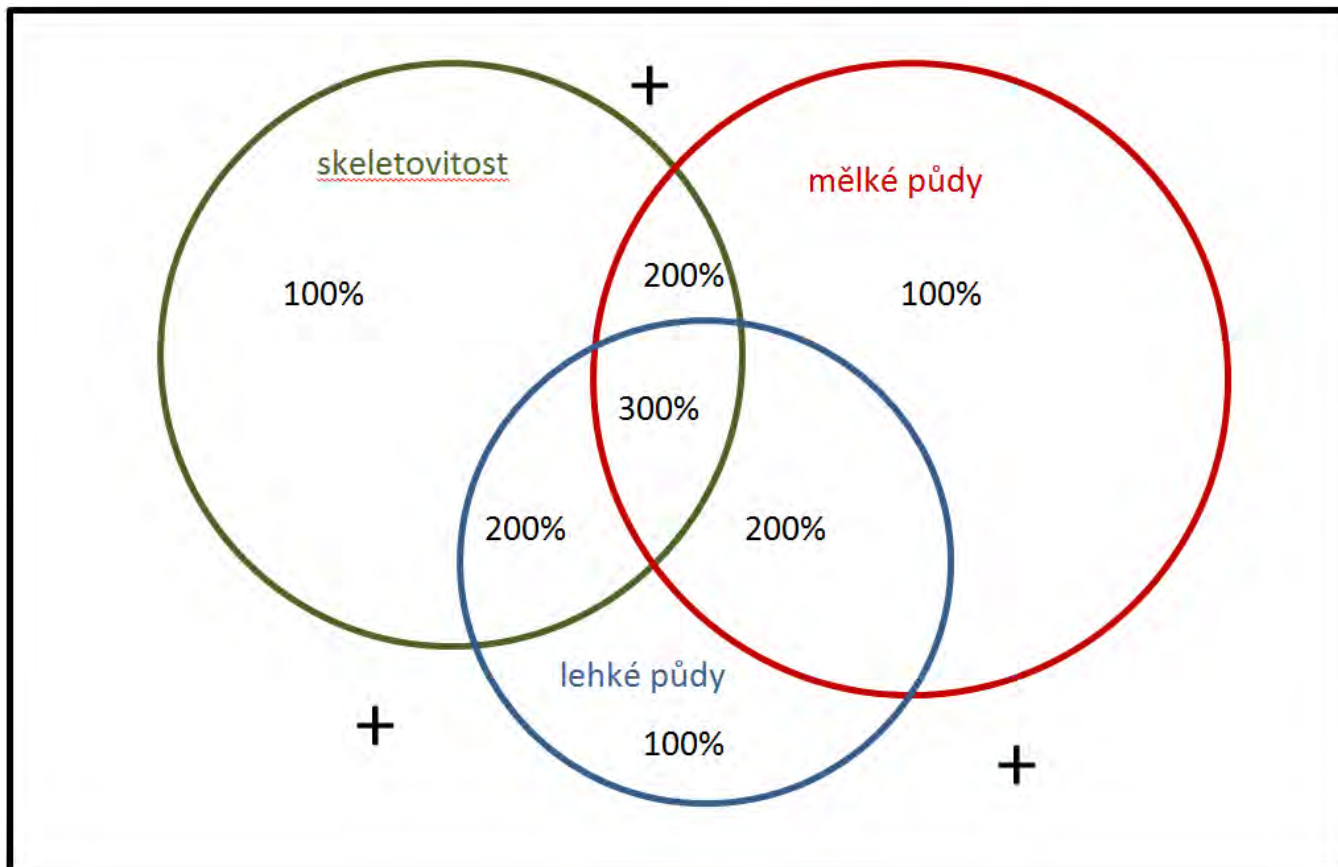
- Výsledkem diskuze PS
- Diferenciace závislá na výskytu více druhů znevýhodnění na daném katastru – biofyzikální kritéria
- Více druhů znevýhodnění na katastru → roste index znevýhodnění → nárok na zvýšenou sazbu
- Je třeba ale respektovat, že některá kritéria považuje EK za neslučitelná a nelze některé kombinace znevýhodnění načítat

Diferenciace ostatních ANC na základě přírodního znevýhodnění

	Charakteristika (% znevýhodnění k.ú.)	Podíl z ostatních ANC (%)	% zatravnění	% diference sazby (podle zatravnění)
O1	nad 122	9	54	153
O2	(78;122>	45	39	112
O3	do 78	46	27	78

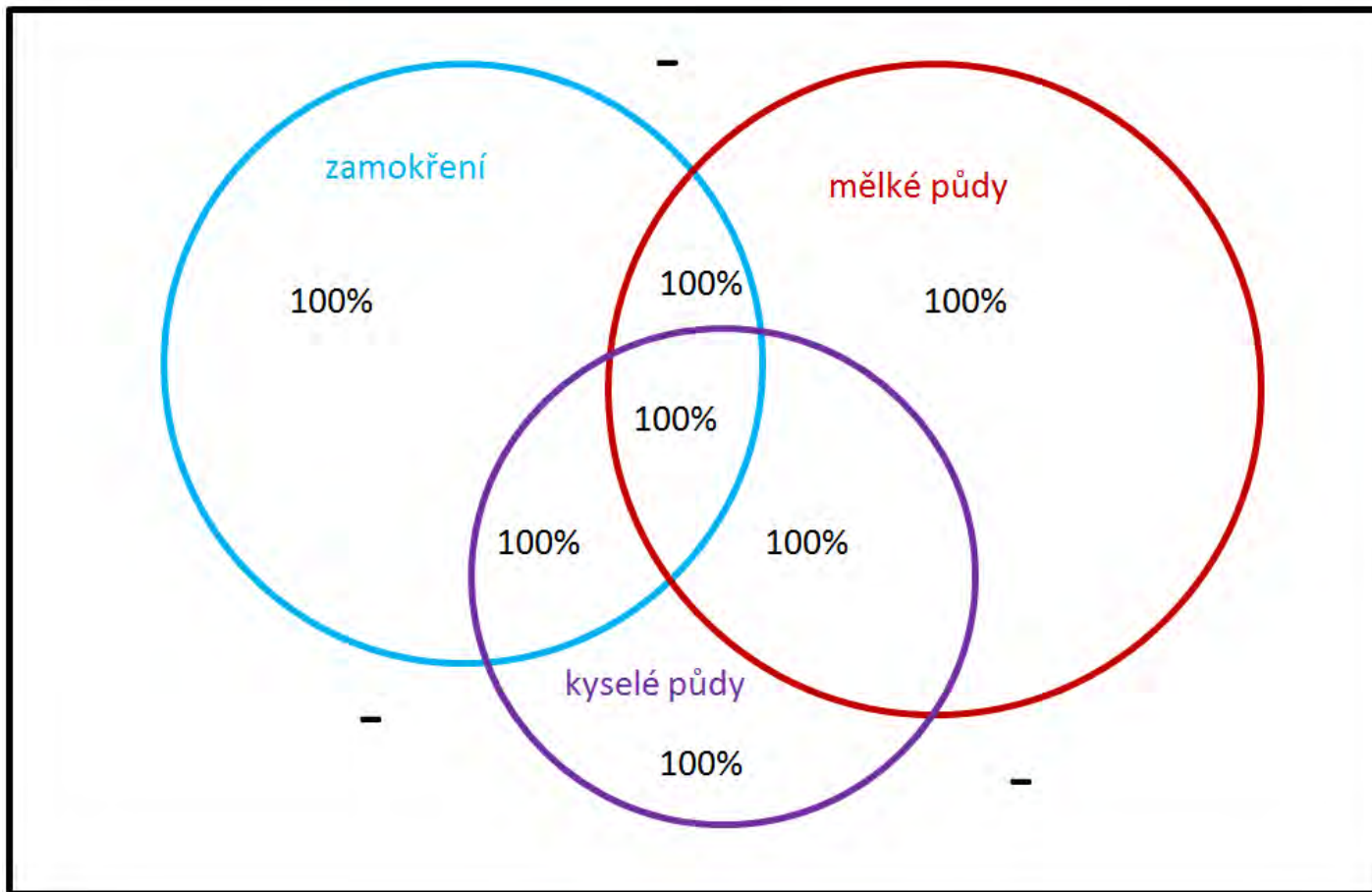
Příklady kombinace 3 kritérií na katastrálním území – 1.

- vzájemně slučitelná: skeletovitost, mělké půdy, lehké půdy

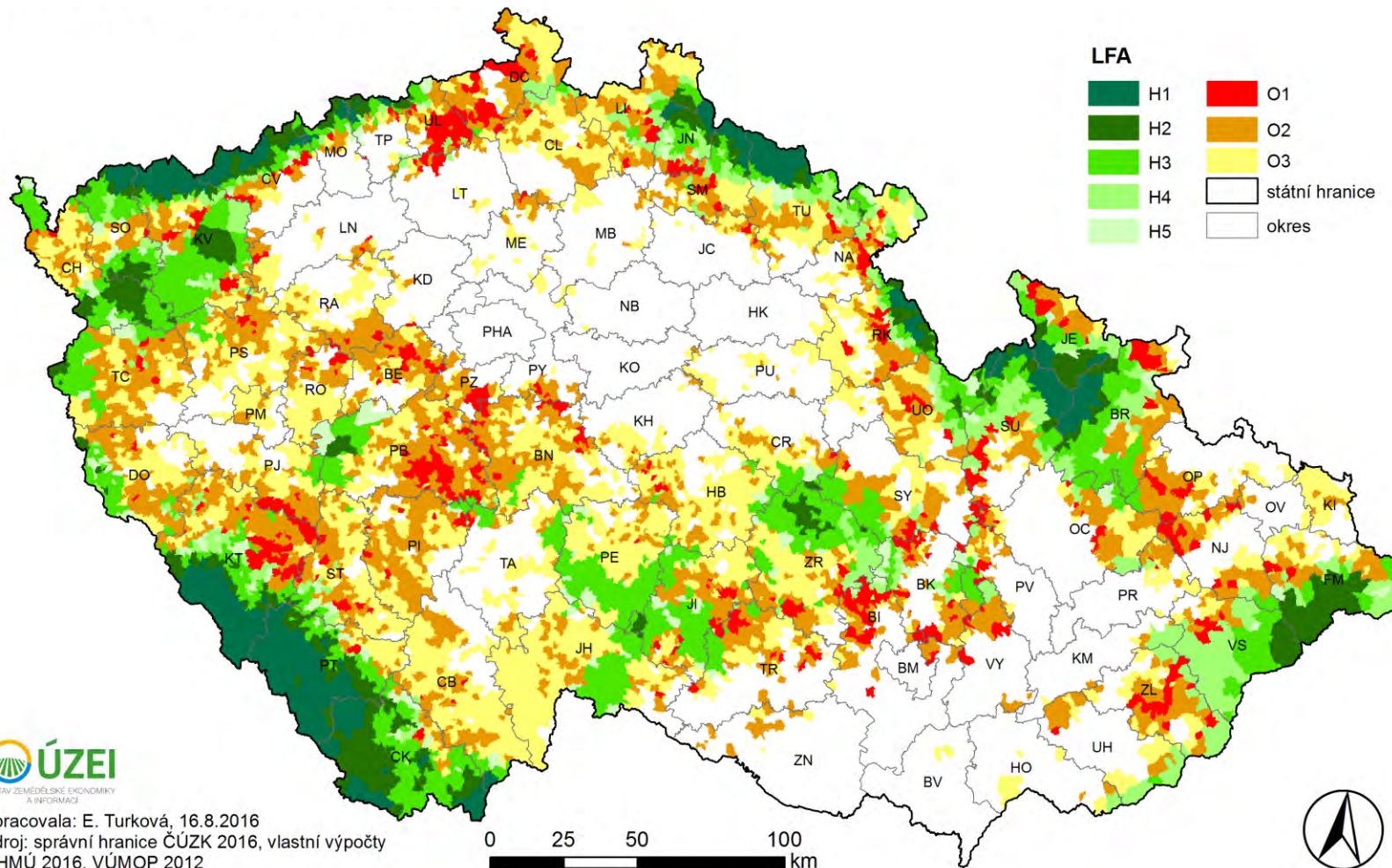


Příklady kombinace 3 kritérií na katastrálním území – 2.

- vzájemně neslučitelná: zamokření, mělké půdy, kyselé půdy



Návrh diferenciacie ostatných ANC



Faremní systémy

Identifikované možnosti:

- Rostlinná vs. živočišná (v diskuzi hranice 0,3 a 0,4 VDJ/ha z.p.)
- Extenzivní vs. intenzivní (TP vs. OP)
- Rozdělení podle podílu zatravnění a orientace na ŽV (4 faremní systémy)

Modelové situace

- Varianta 1: Bez FS
- Varianta 2: FS ŽV-RV (rozhoduje intenzita VDJ)

Diferenciace sazeb	Korekční koeficient
VDJ \geq 0,3	1,37
VDJ $<$ 0,3	0,58

- Varianta 3: FS TP-OP (rozhoduje zatravnění)

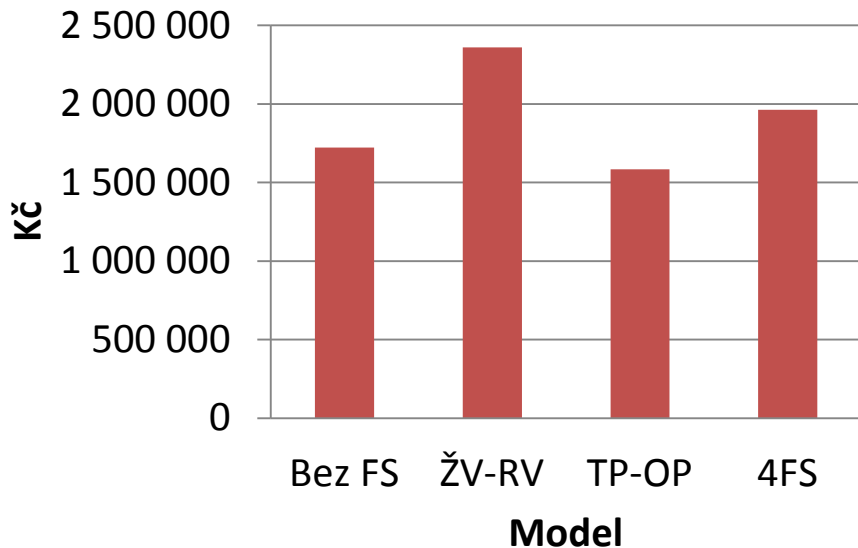
Diferenciace sazeb	Korekční koeficient
TTP \geq 50%	1,15
TTP $<$ 50%	0,92

- Varianta 4: 4FS (kombinuje intenzitu VDJ a zatravnění)

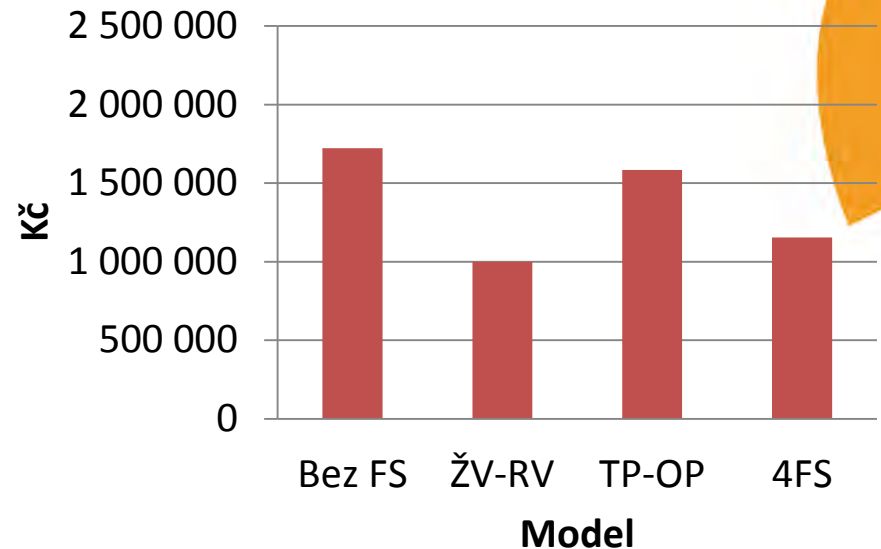
Diferenciace sazeb	Korekční koeficient
TTP \geq 50%, VDJ \geq 0,3	1,19
TTP \geq 50%, VDJ $<$ 0,3	1,04
TTP $<$ 50%, VDJ \geq 0,3	1,14
TTP $<$ 50%, VDJ $<$ 0,3	0,67



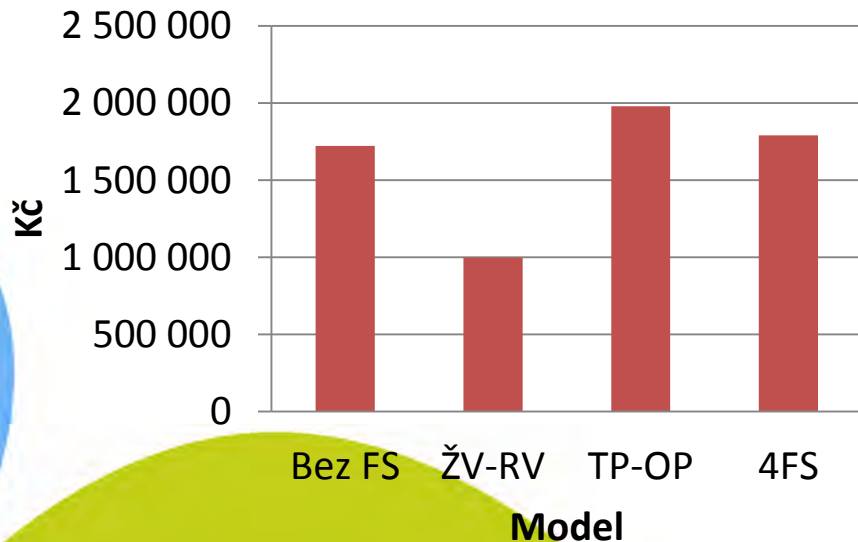
Farma A (↓TTP, ↑VDJ)



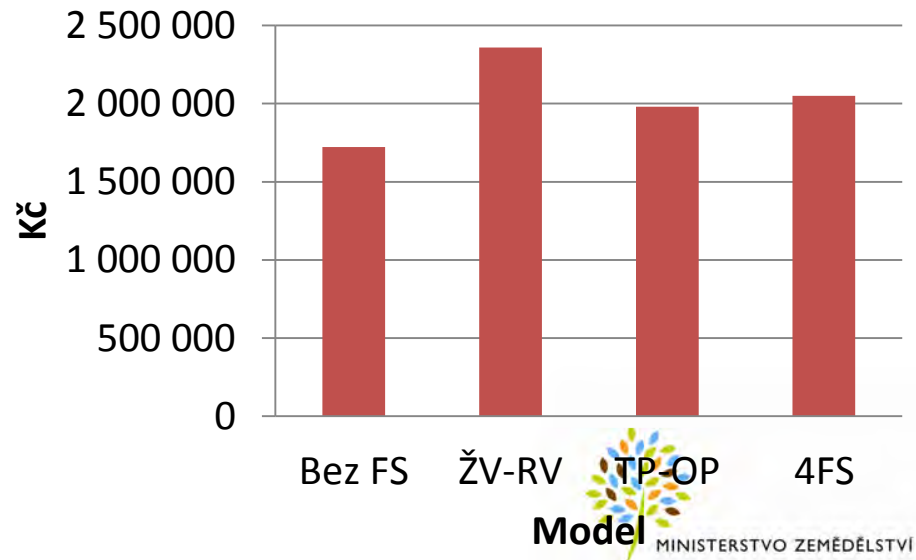
Farma B (↓TTP, ↓VDJ)



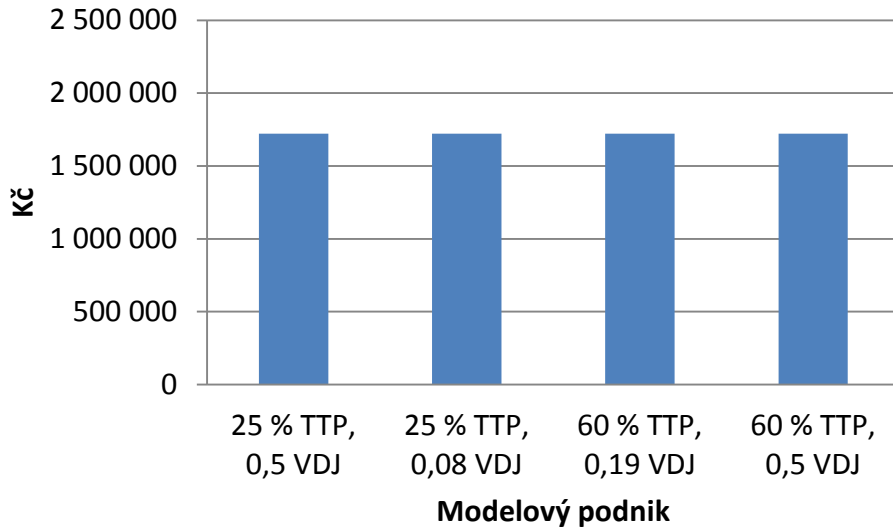
Farma C (↑TTP, ↓VDJ)



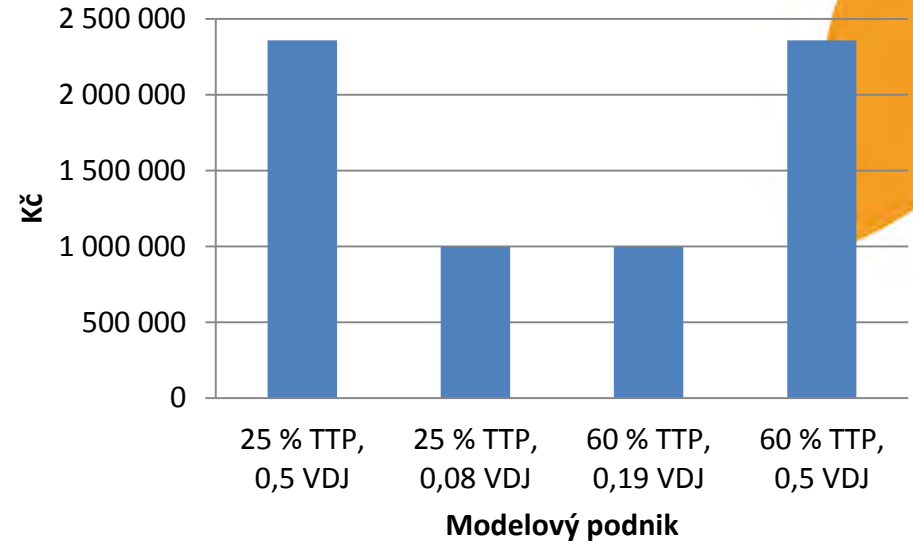
Farma D (↑TTP, ↑VDJ)



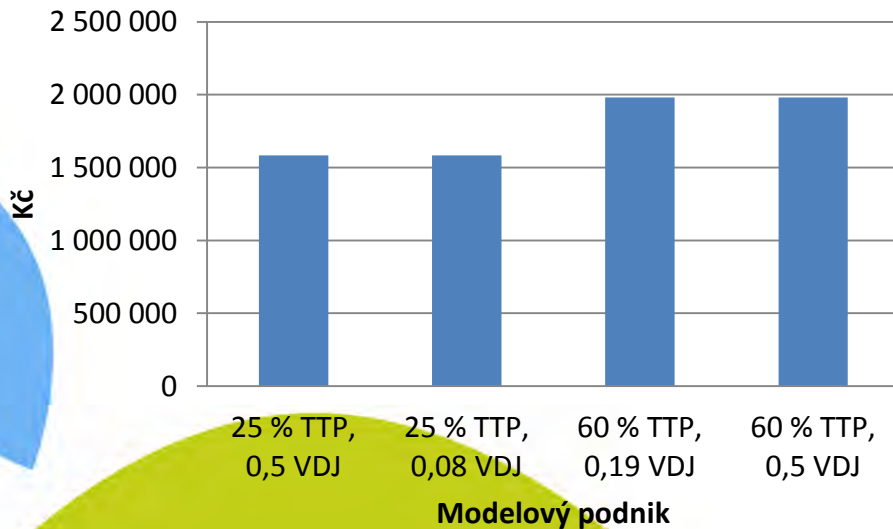
Bez FS



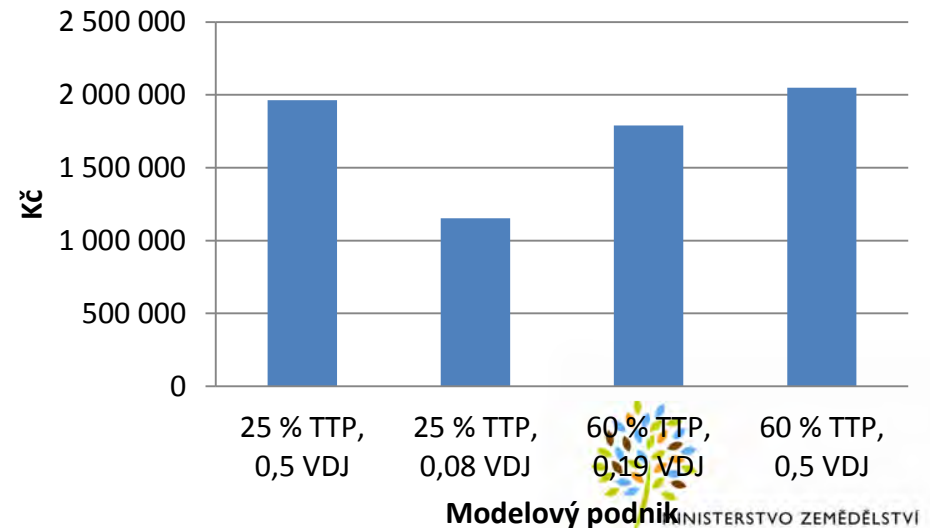
ŽV-RV



TP-OP



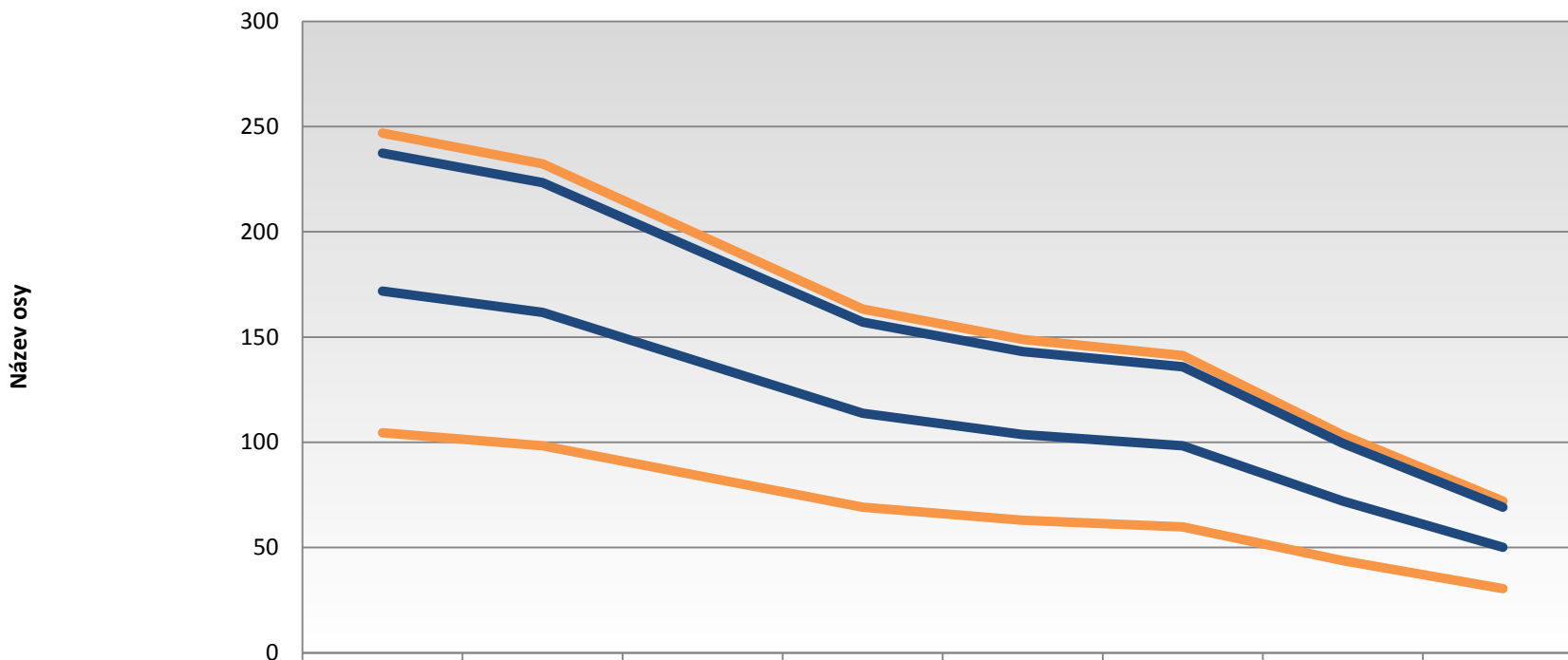
4FS



Sazby – porovnání FS ŽV-RV při hranici 0,3 a 0,4 VDJ

- rozpočet umožňuje kompenzovat 57 % újmy

Název grafu



	H1	H2	H4	H3	H5	O1	O2	O3
ŽV (≥ 0,3 VDJ/ha z.p.)	247	232	198	163	149	141	103	72
RV (≤ 0,3 VDJ/ha z.p.)	105	98	84	69	63	60	44	30
ŽV (≥ 0,4 VDJ/ha z.p.)	237	223	190	157	143	136	99	69
RV (≤ 0,4 VDJ/ha z.p.)	172	162	138	114	104	98	72	50

Degresivita plateb

= úspora z velikosti

- Výjimka pro nové členské státy EU do roku 2014
- Od 2015 degresivita plateb LFA povinná, povinná i pro ANC :
 - výměra z.p. do 300 ha – plná výše platby
 - výměra z.p. nad 300 ha do 500 ha – platba snižena o 10 %
 - výměra z.p. nad 500 ha do 900 ha – platba snižena o 18 %
 - výměra z.p. nad 900 ha do 1800 ha – platba snižena o 22 %
 - výměra z.p. nad 1800 ha do 2500 ha – platba snižena o 27 %
 - výměra z.p. nad 2500 ha – platba snižena o 30 %

Redefinice LFA na webových stránkách MZe

<http://eagri.cz/public/web/mze/dotace/program-rozvoje-venkova-na-obdobi-2014/opatreni/m13-platby-pro-oblasti-sprirodnimi-ci/redefinice-lfa/>

- ▼ Program rozvoje venkova ČR na období 2014 - 2020
 - ▶ Aktuality
 - ▶ Základní informace
 - ▼ Opatření
 - ...
 - ▼ **M13 Platby pro oblasti s přírodními či jinými zvláštními omezeními (LFA)**
 - ▶ Redefinice LFA



Děkuji za pozornost!