



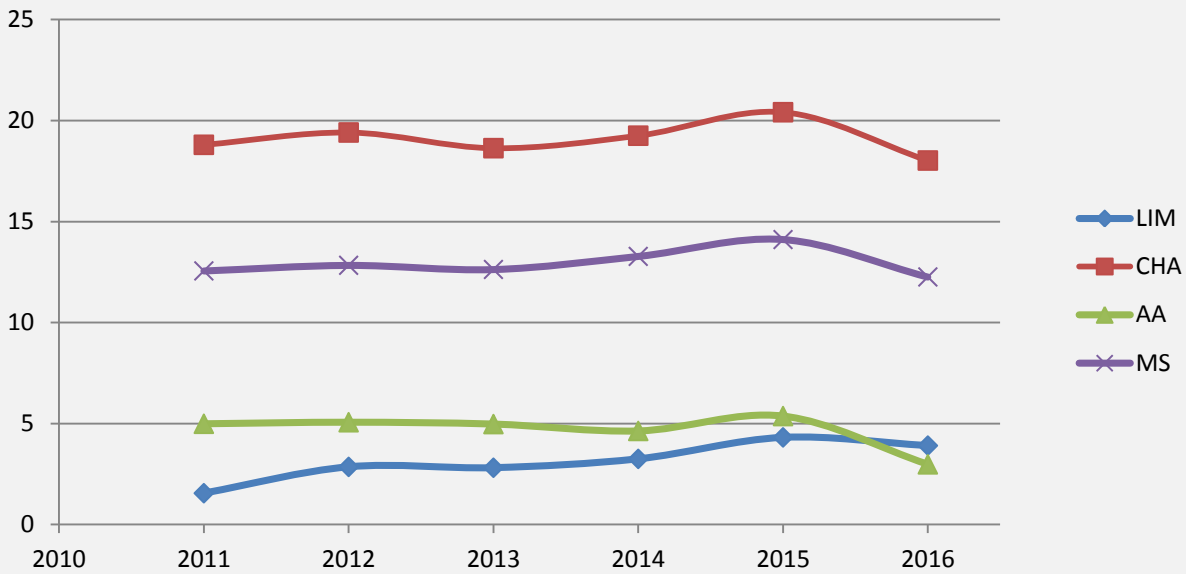
Plemenné hodnoty a využití v chovech



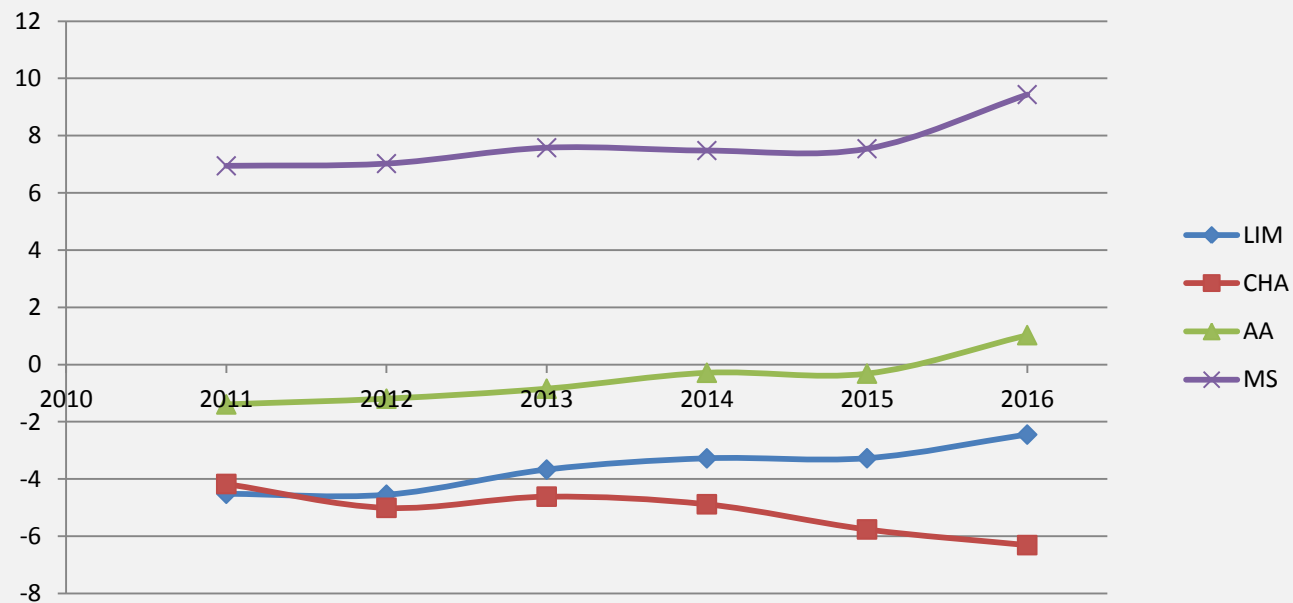
Počty zvířat ve výpočtu PH v jednotlivých letech

	MS	AA	CH	LI
2011	27886	41338	61092	18657
2012	30596	44496	66111	21172
2013	33187	47659	71325	22975
2014	36526	51058	76668	25259
2015	39612	54561	82304	27862
2016	37901	54575	80845	27669

Vývoj PeRU ve sledovaných letech



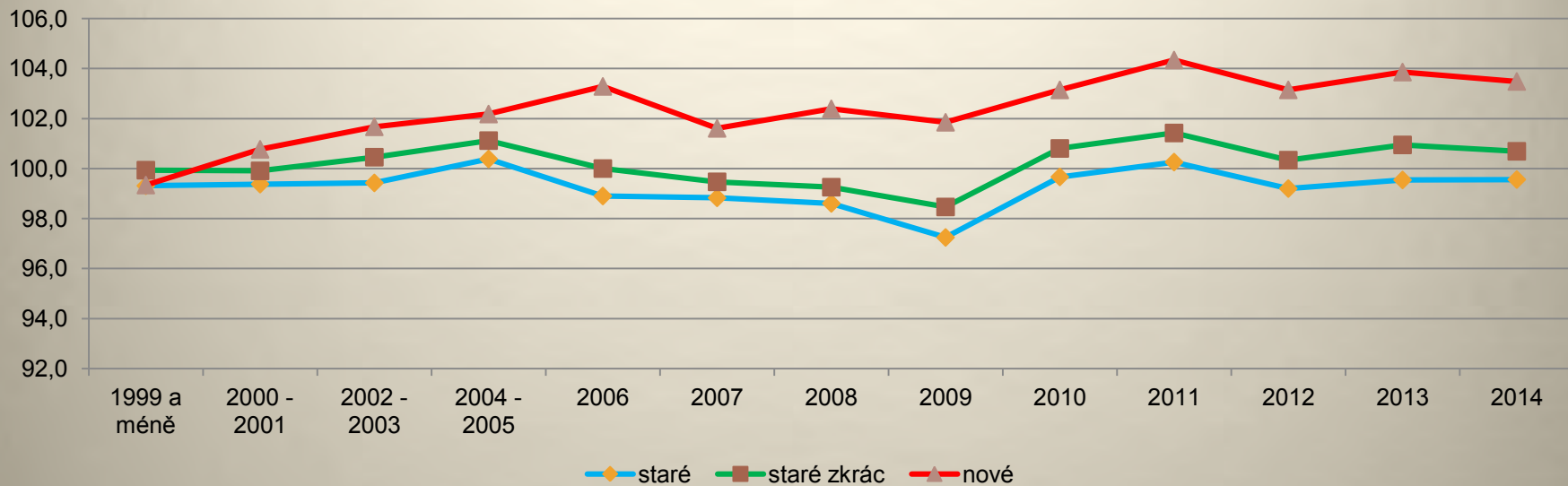
Vývoj MeRU v letech 2011-2016



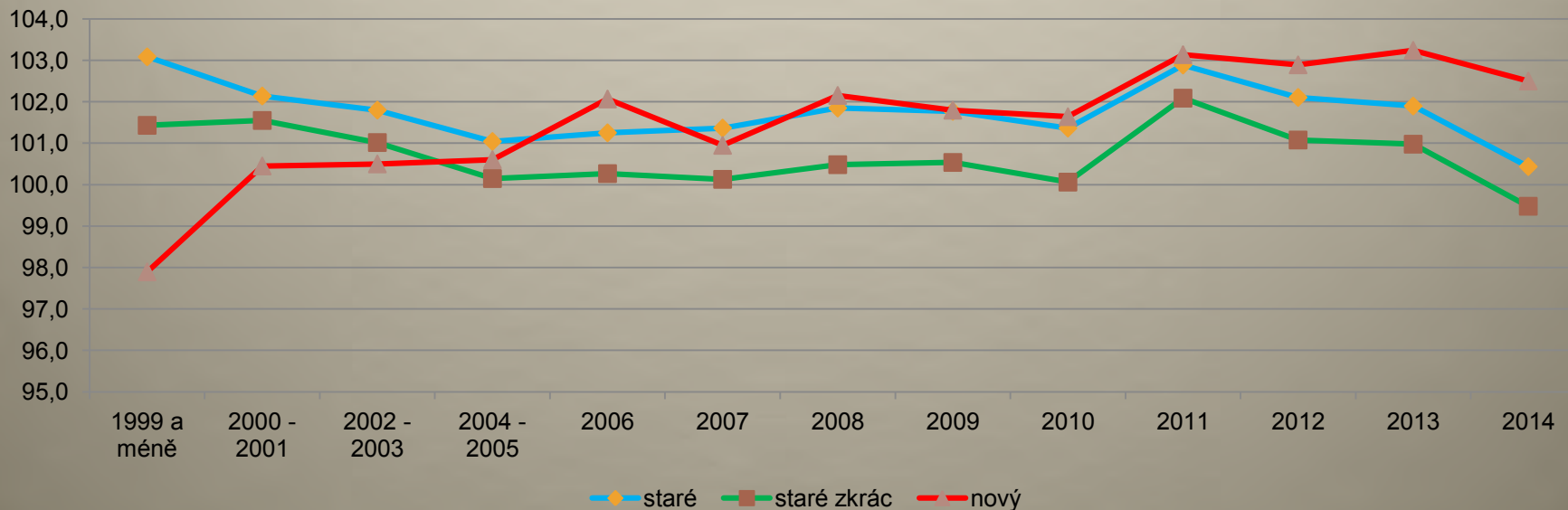
Hmotnost telat v 210 dnech

Plem	poh	1995	2000	2005	2010	2015
G100	b	239	276	271	296	289
	j	230	252	247	268	259
S100	b	242	300	304	320	315
	j	227	263	269	286	290
T100	b	263	281	290	295	305
	j	243	262	267	273	282
Y100	b	225	288	297	292	302
	j	203	259	260	266	268

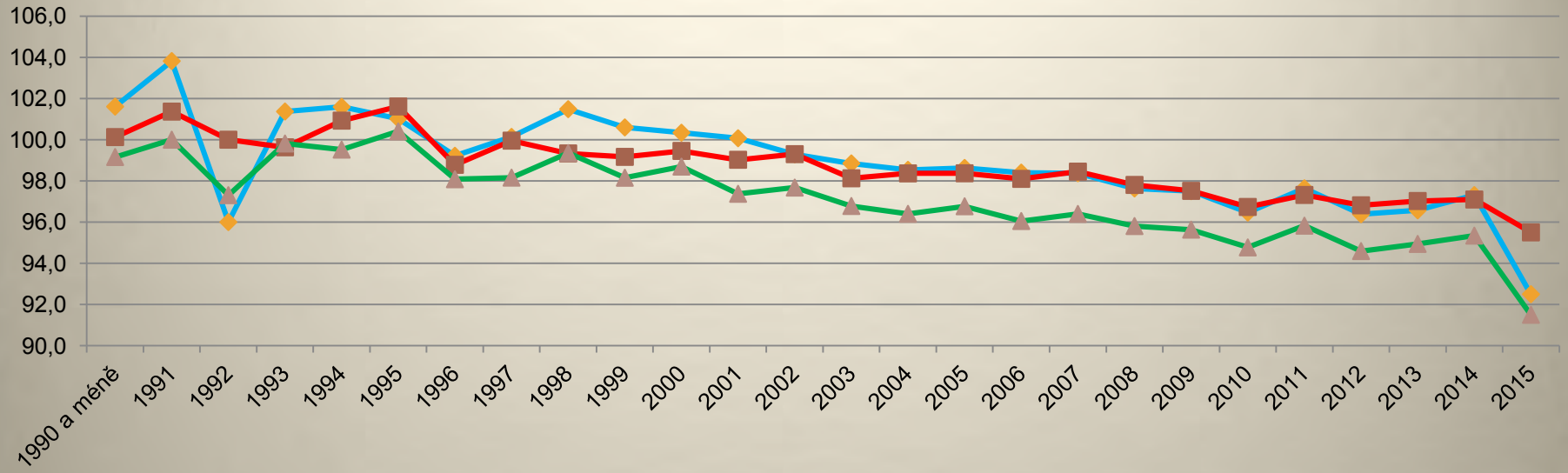
Vývoj rphPP – plemenní býci AA



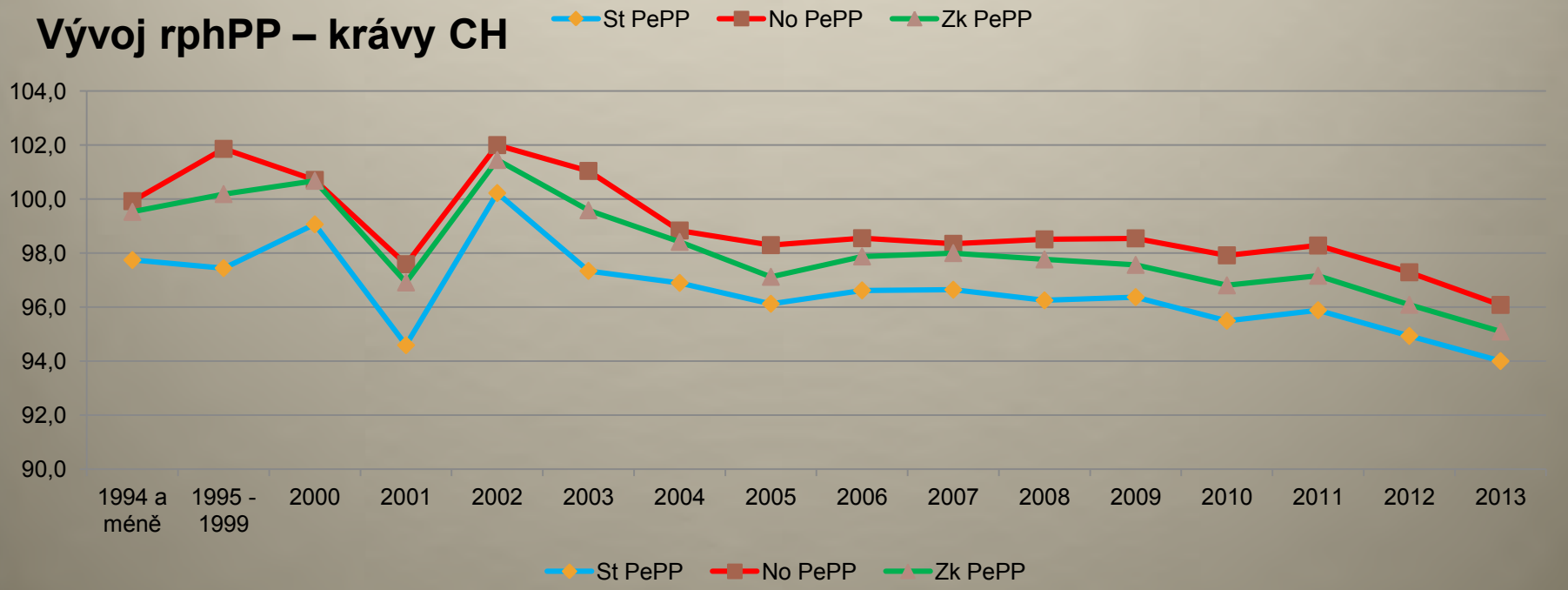
Vývoj rphPP – krávy AA



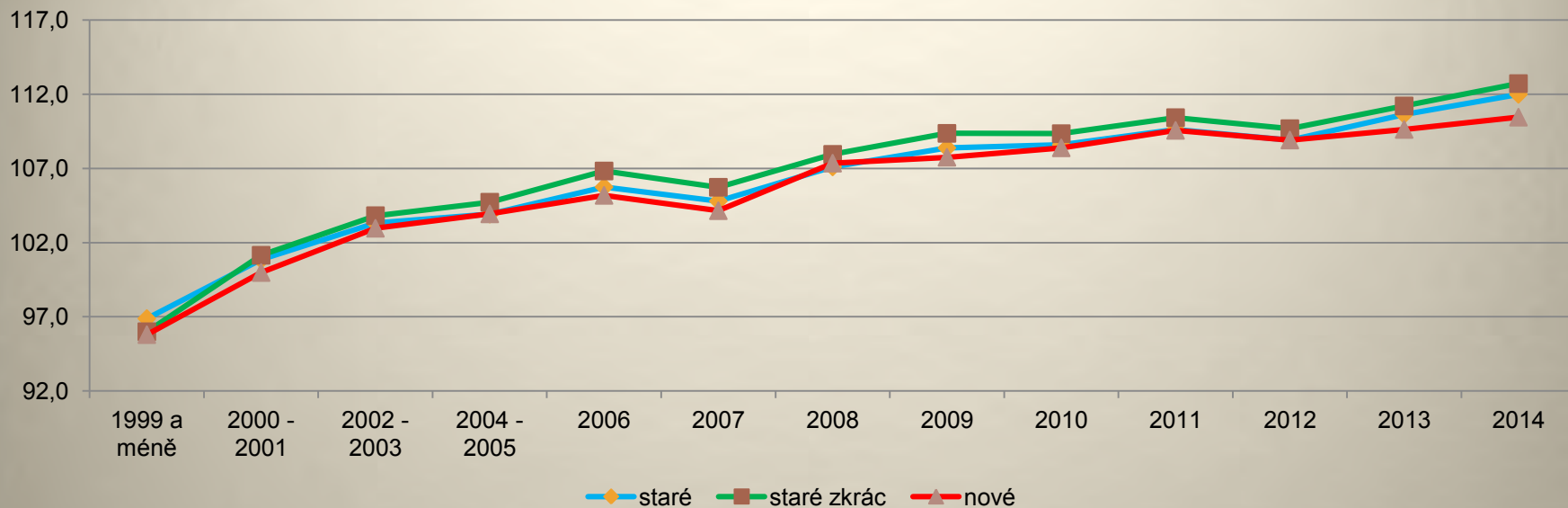
Vývoj rphPP – plemenní býci CH



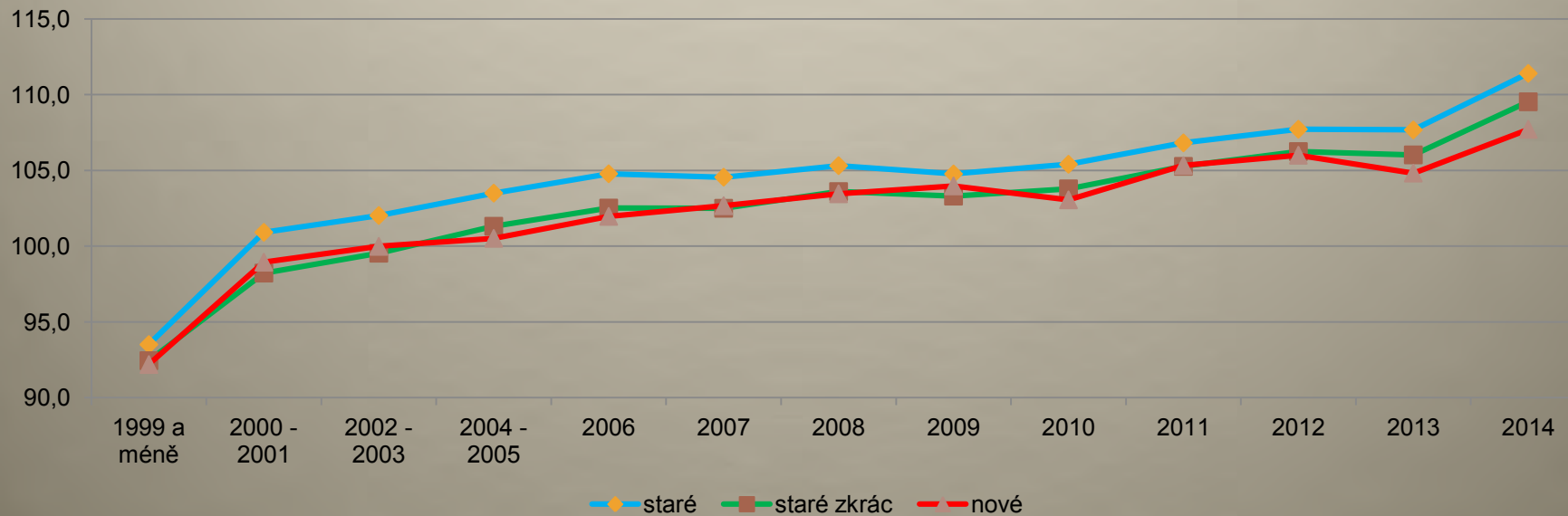
Vývoj rphPP – krávy CH



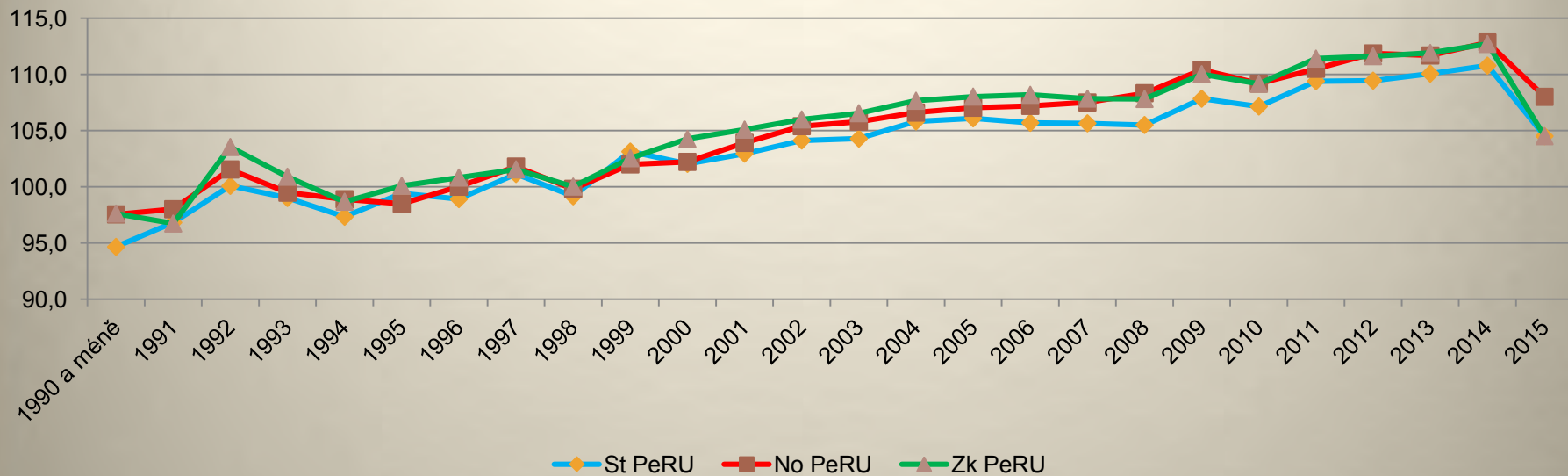
Vývoj rphRU – plemenní býci AA



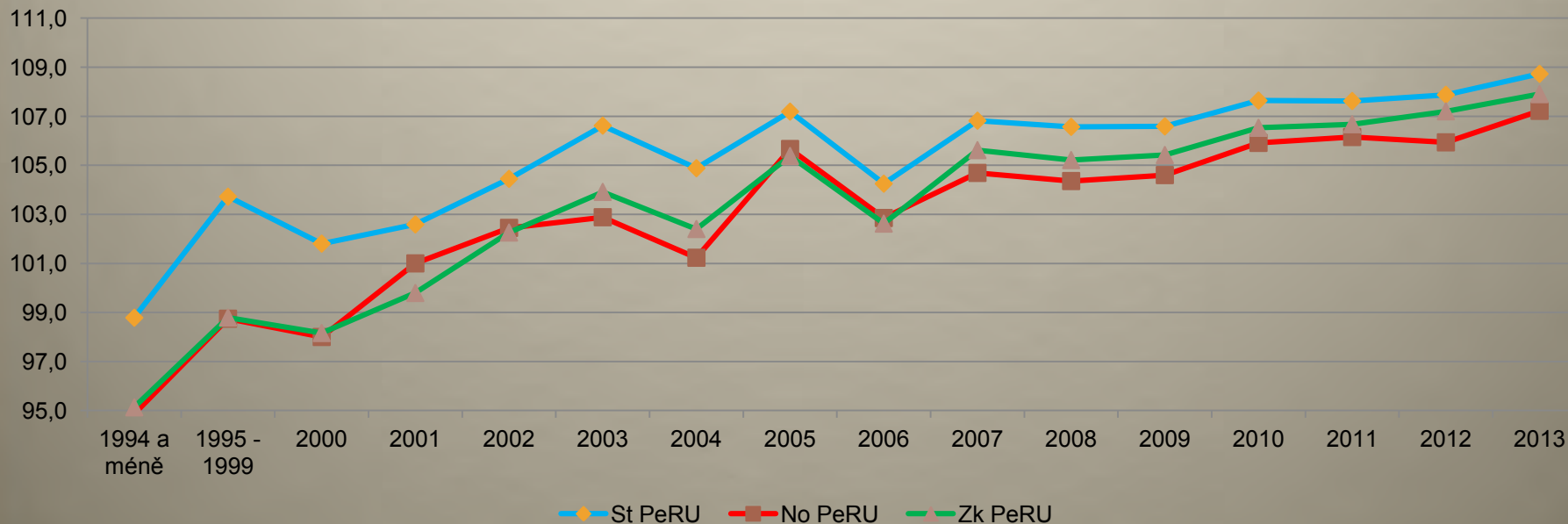
Vývoj rphRU – krávy AA



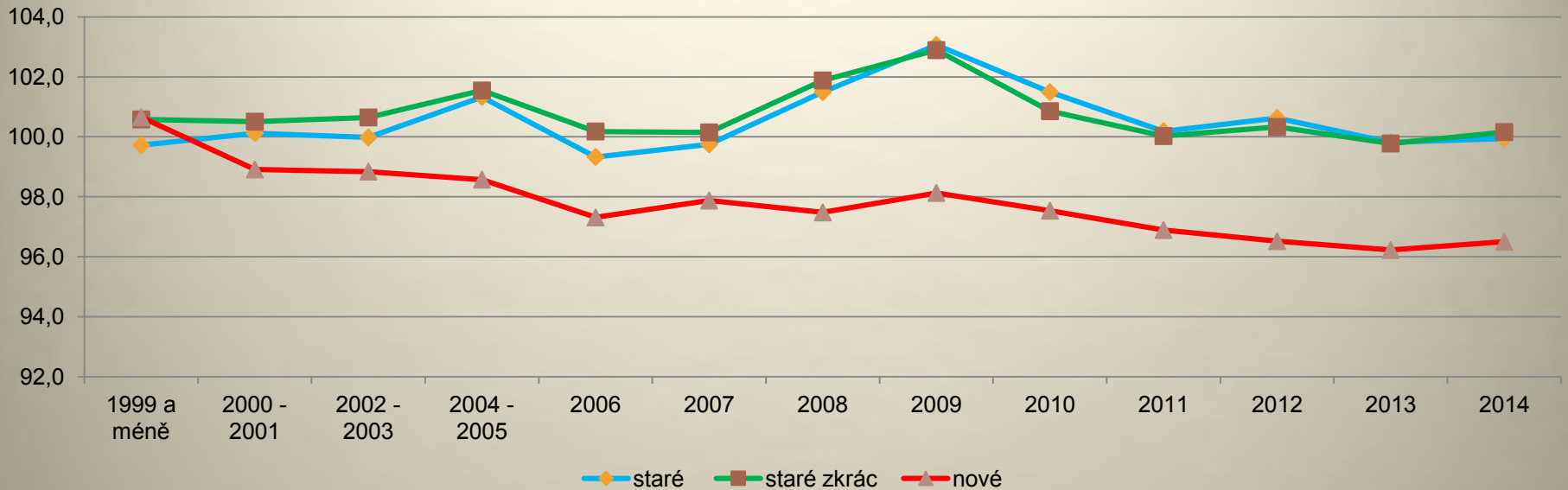
Vývoj rphRU – plemenní býci CH



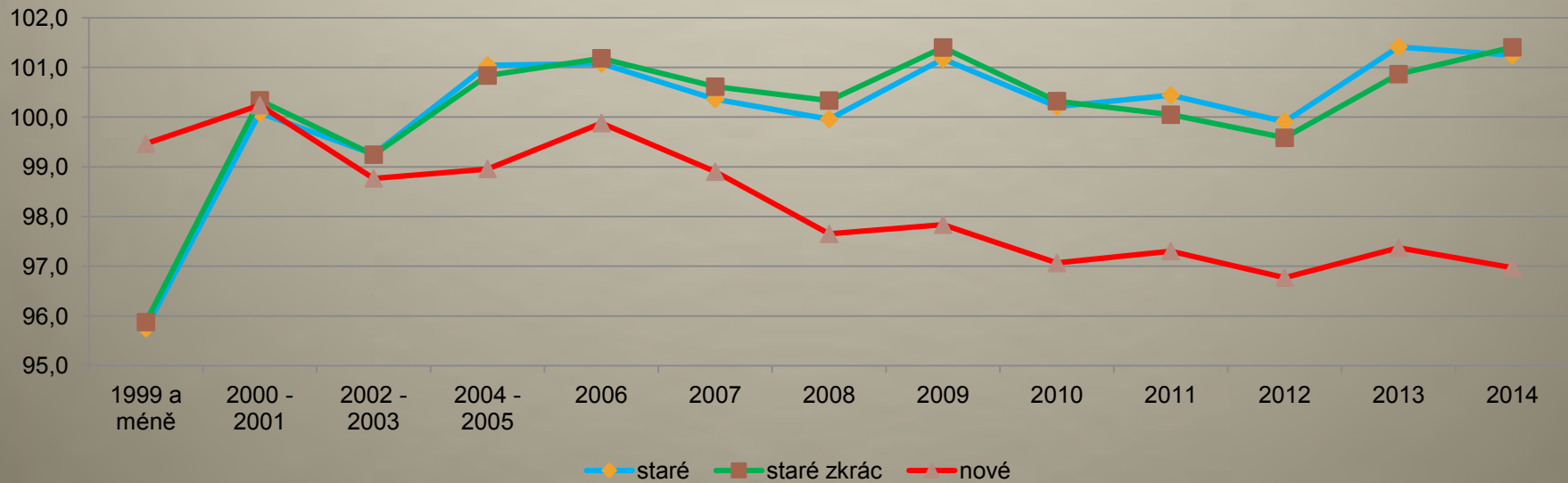
Vývoj rphRU – krávy CH



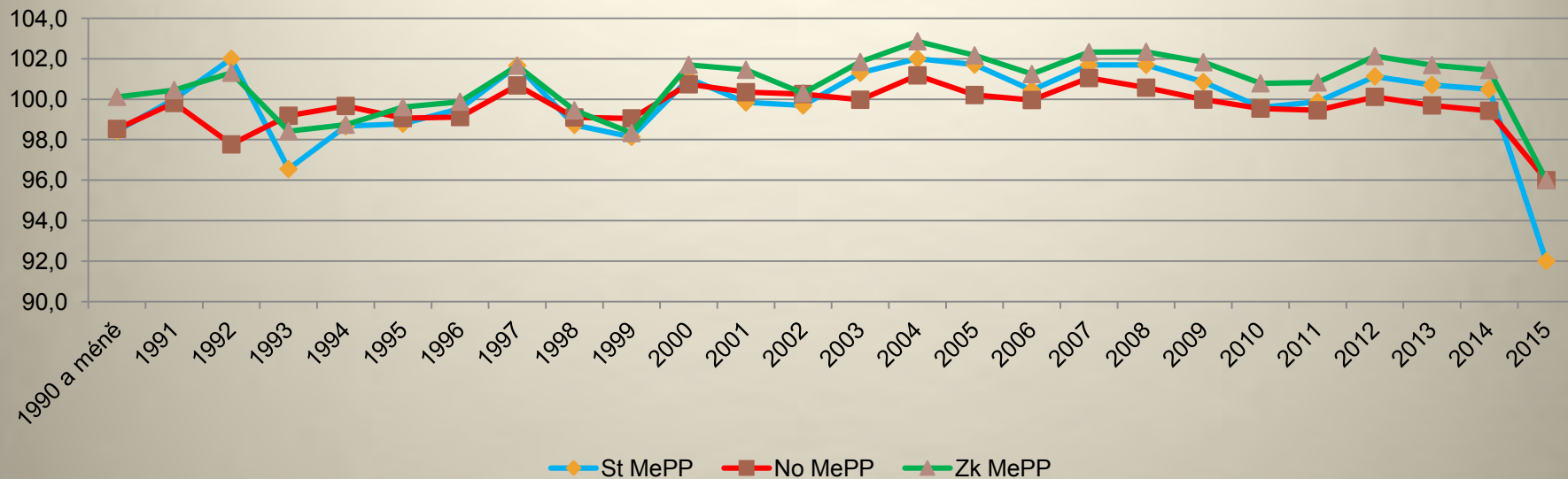
Vývoj MePP – plemenní býci AA



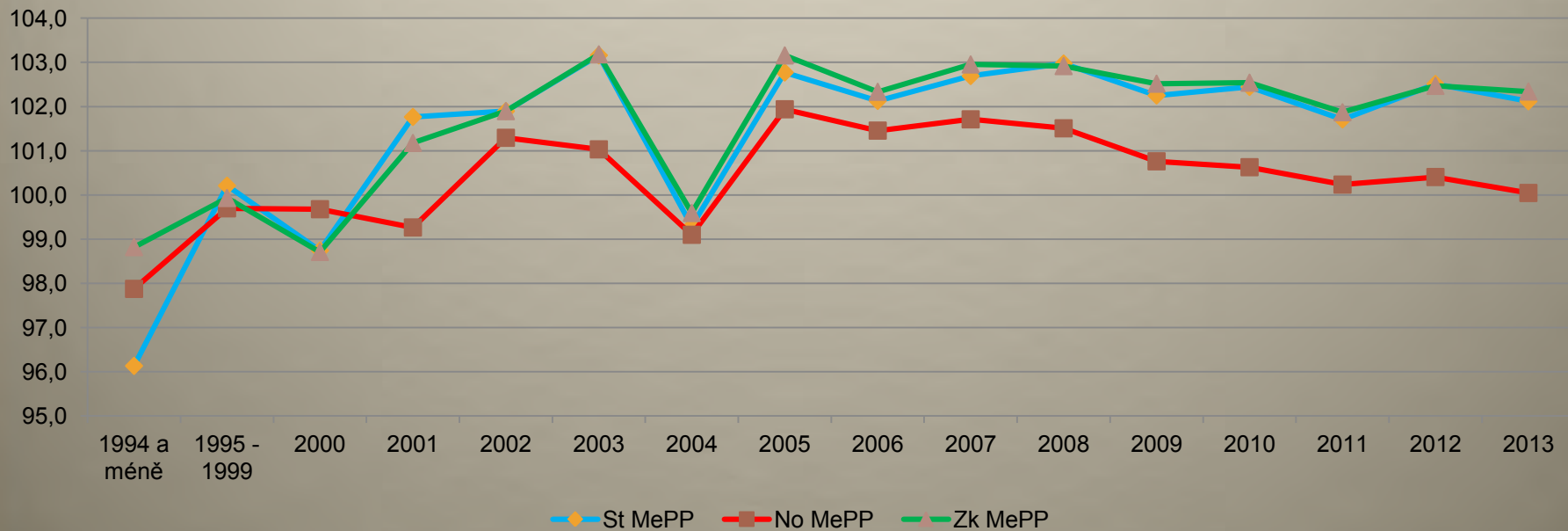
Vývoj MePP – krávy AA



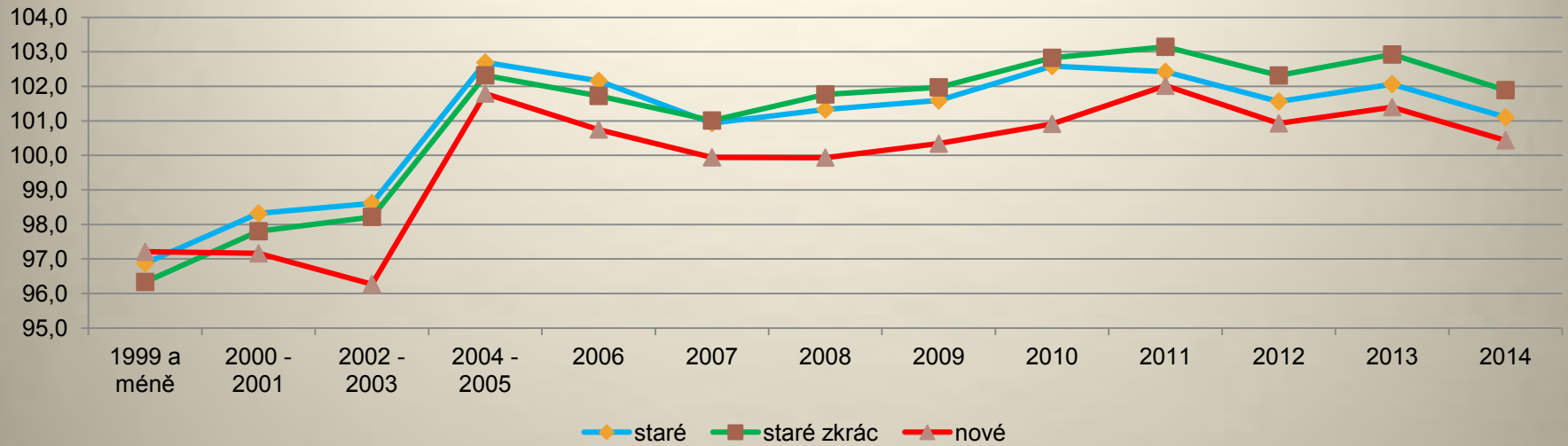
Vývoj MePP – plemenní býci CH



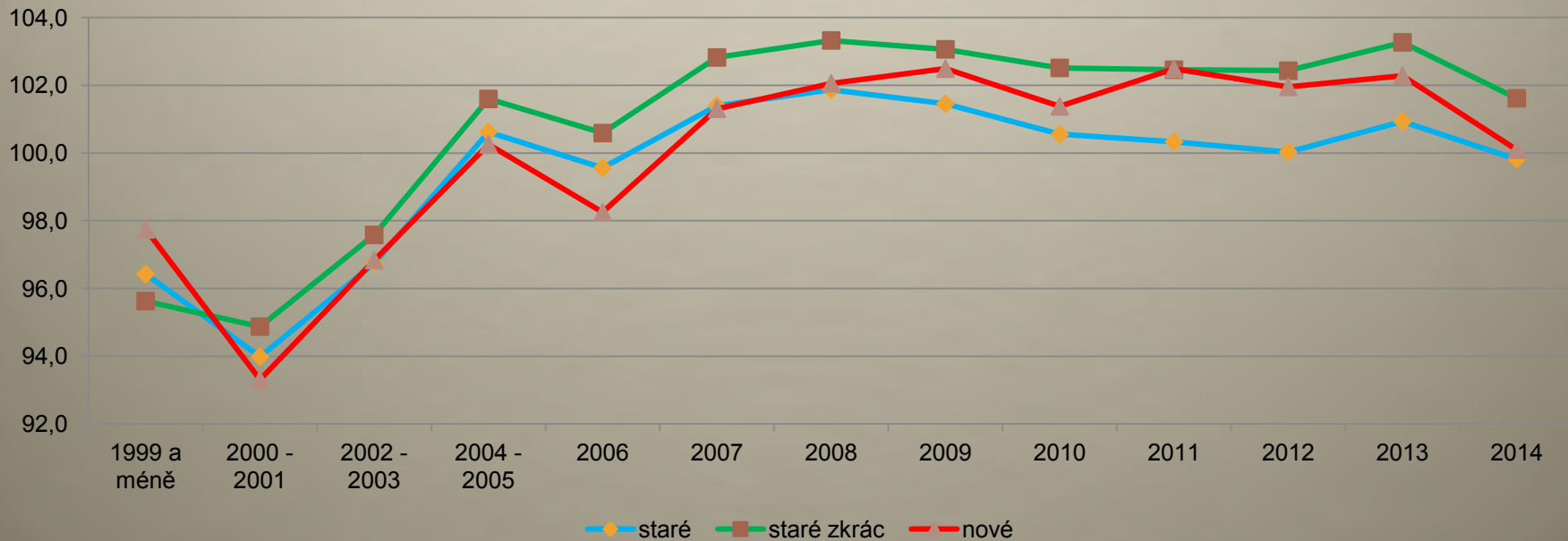
Vývoj MePP – krávy CH



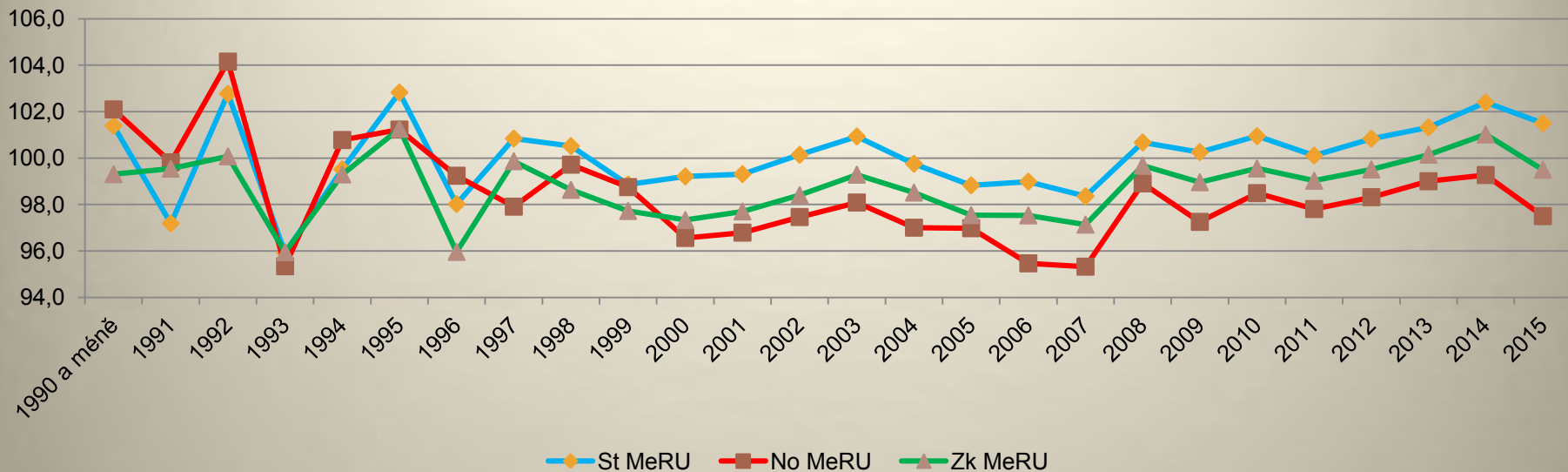
Vývoj MeRU – plemenní býci AA



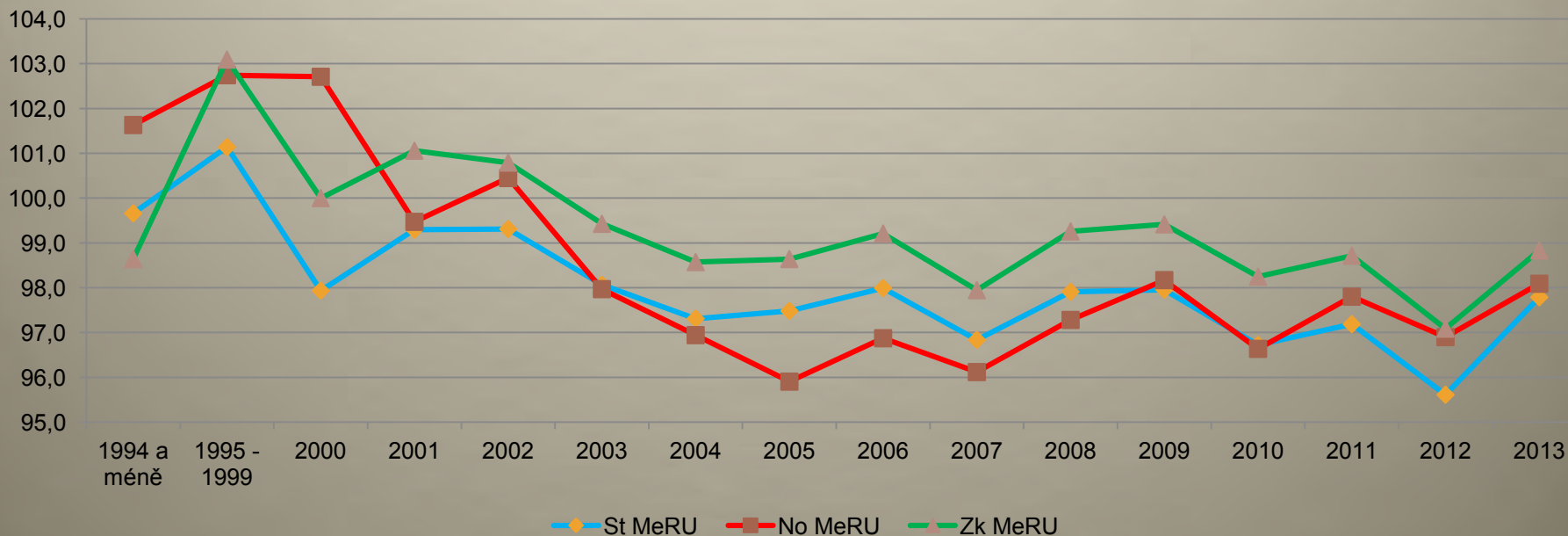
Vývoj MeRU – krávy AA



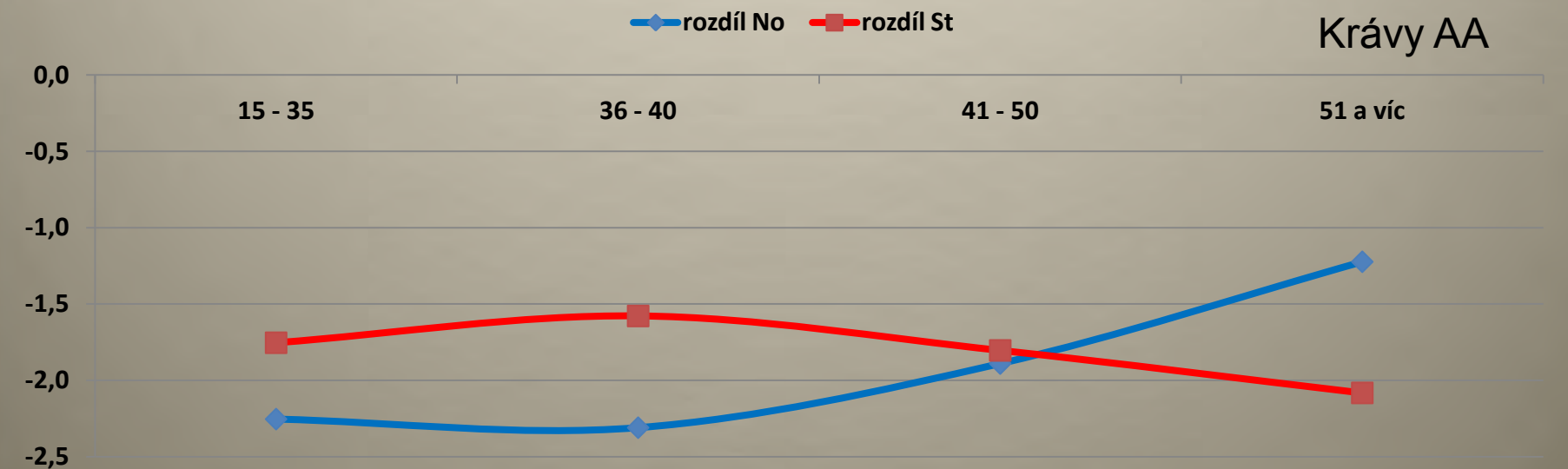
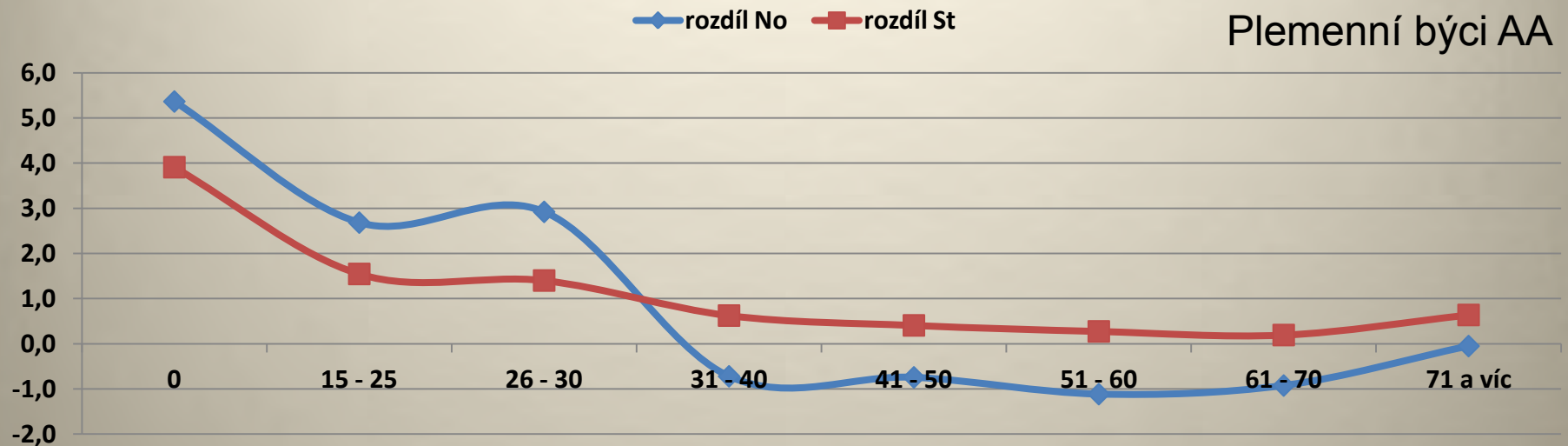
Vývoj MeRU – plemenní býci CH



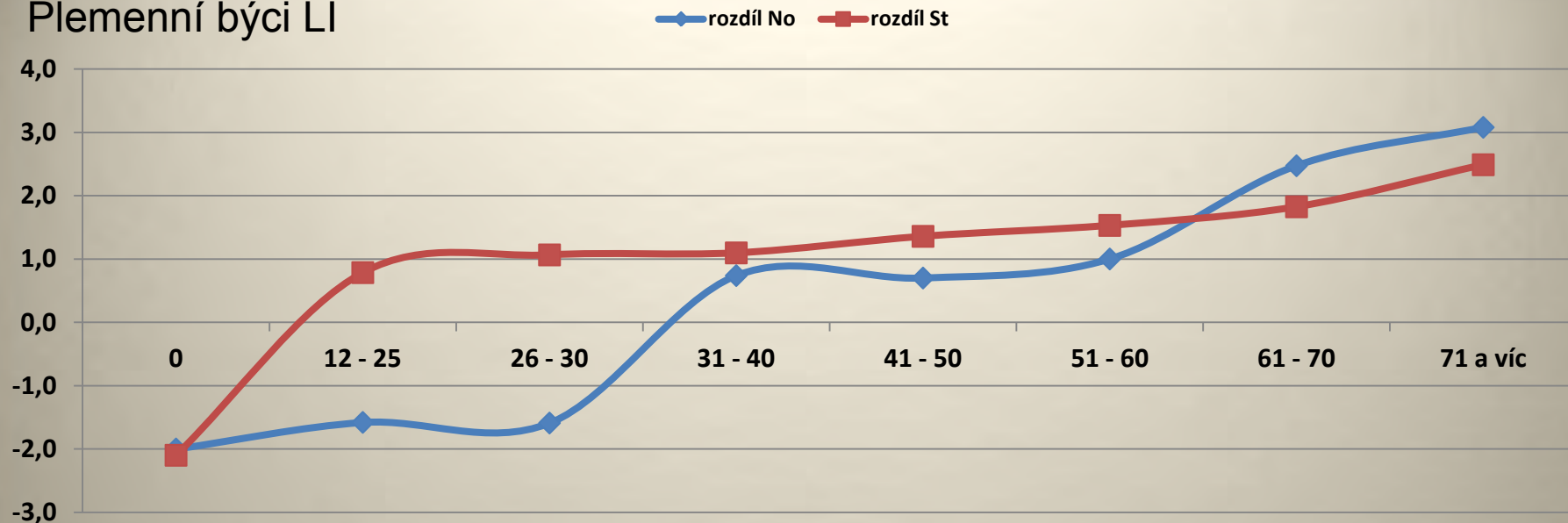
Vývoj MeRU – krávy CH



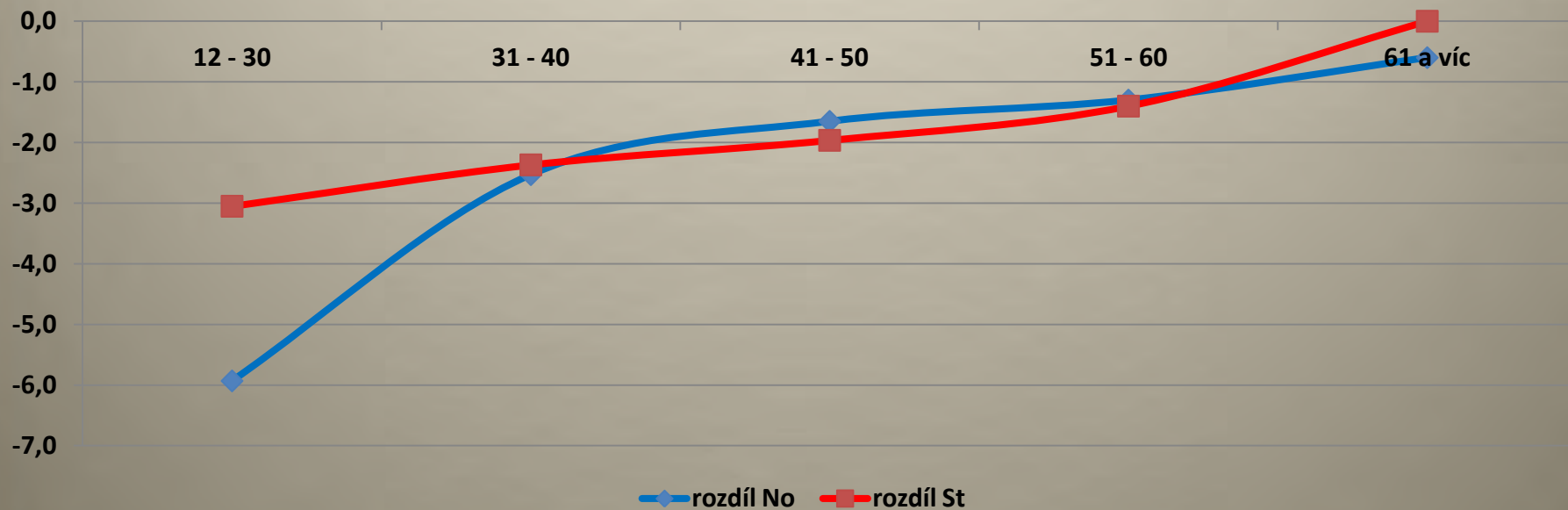
Odchyly od původního výpočtu podle koeficientu spolehlivosti – rph PeRU



Plemenní býci LI



Krávy LI



Porovnání starých a nových RPH pro hmotnost v 210 dnech

rph PeRU	teo 210 No	teo 210 st
85 a méně	270,7	281,1
86 - 90	276,9	285,9
91 - 95	280,0	279,5
96 - 100	284,5	280,9
101 - 105	287,4	290,1
106 - 110	292,8	292,0
111 - 115	300,8	298,2
116 - 120	313,8	307,1
121 a víc	319,2	314,8
celkem	292,3	292,3

Přímý efekt

Maternální efekt

rph MeRU	teo 210 No	teo 210 St
85 a méně	273,3	258,3
86 - 90	282,5	274,3
91 - 95	282,0	282,4
96 - 100	290,2	289,9
101 - 105	292,7	298,0
106 - 110	299,8	302,7
111 - 115	307,6	312,3
116 - 120	316,1	323,4
121 a víc	325,1	329,5
celkem	292,3	292,3

Potomstvo býka ZIT 520 Fronsac - býci

	teo210 býků		RPH býků		RPH matek			
chov	b	b	Pe210	Pe210 st	Pe210	Pe210 st	Tp 210	Tp 210 st
1	306	327	114,0	103,0	98,0	102,0	-0,510	-0,722
2	367	351	122,5	109,0	109,8	106,5	15,297	5,069
3		301						
4	347	360	131,5	114,0	123,0	117,5	12,399	7,671
5	305	302	117,2	108,7	103,8	108,0	-1,297	0,476
6		315						
7	318	321	123,7	104,7	113,0	102,7	4,630	3,372
celkem	325	315	121,1	108,9	108,7	108,4	4,525	2,662

Potomstvo ostatních býků v chovech

	teo210 býků		RPH býků		RPH matek				RPH otců	
chov	b	b	Pe210	Pe210 st	Pe210	Pe210 st	Tp 210	Tp 210 st	Pe210	Pe210 st
1	306	327	112,8	106,3	110,3	110,6	3,513	-1,689	105,3	102,8
2	367	351	118,3	108,0	115,3	112,7	2,602	0,543	121,0	107,6
3		301	106,6	103,6	104,8	103,8	1,570	-0,900	112,4	108,7
4	347	360	123,2	115,4	123,4	112,9	6,462	2,095	119,1	116,9
5	305	302	108,7	105,9	105,8	109,6	0,010	0,406	112,1	103,0
6		315	113,5	108,5	109,5	110,0	6,467	1,291	104,3	102,0
7	318	321	112,3	103,8	108,6	103,4	0,396	0,378	114,9	107,7
celkem	325	315	111,2	106,4	108,4	108,8	1,058	0,407	113,2	105,4

Potomstvo býka ZIT 520 Fronsac - jalovice

chov	teo210 jal.		RPH jalovice		RPH matek			
	j	j	Pe210	Pe210 st	Pe210	Pe210 st	Tp 210	Tp 210 st
1		298						
2	325	308	124,7	115,0	116,0	112,0	9,949	1,483
3	274	273	117,0	109,0	100,0	101,0	-7,416	-4,089
4	331	334	133,0	119,5	133,5	125,0	9,044	4,158
5		249						
6	267	279	115,5	107,2	105,2	106,7	-2,483	-0,664
7	296	284	124,0	113,0	116,0	117,0		0,895
celkem	295	283	120,0	111,3	109,5	109,1	1,552	0,528

Potomstvo ostatních jalovic v chovech

chov	teo210 jal.		RPH jalovice		RPH matek				RPH otců	
	j	j	Pe210	Pe210 st	Pe210	Pe210 st	Tp 210	Tp 210 st	Pe210	Pe210 st
1		298	124,0	116,7	120,3	115,5	9,324	2,638	119,3	112,0
2	325	308	115,6	109,8	112,0	109,9	2,614	0,561	117,7	105,9
3	274	273	108,7	108,7	106,0	105,4	3,939	-0,730	111,1	108,9
4	331	334	121,8	112,8	124,3	111,3	1,868	-1,314	124,2	119,2
5		249	108,8	109,1	104,6	107,8	0,060	0,062	112,2	106,2
6	267	279	112,1	111,1	108,8	107,5	3,527	2,491	107,4	106,9
7	296	284	111,4	106,7	108,1	104,3	0,430	0,638	114,5	106,2
celkem	295	283	110,5	108,8	107,2	107,0	1,081	0,192	113,2	107,2

Porovnání RPH210 telat s teo210 a RPH matky a otce

Aberdeen Angus		Nové RPH		Staré RPH	
RPH 210	teo210	Mrph210	Orph210	Mrph210	Orph210
80 a méně	178,0	94,5	82,0	104,0	92,0
81 - 85	256,0	89,3	100,3	94,5	105,8
86 - 90	247,3	90,7	91,9	97,0	96,3
91 - 95	262,5	94,9	94,7	100,3	97,2
96 - 100	268,6	96,7	100,6	99,4	102,4
101 - 105	276,2	102,0	104,7	102,3	104,8
106 - 110	279,9	106,4	109,4	105,0	107,7
111 - 115	290,8	110,0	114,7	108,4	111,1
116 - 120	294,4	113,8	119,6	111,2	115,8
121 a víc	333,5	114,9	129,1	111,6	121,0
celkem	275,3	104,6	108,3	104,5	107,2

Charolais		Nové RPH		Staré RPH	
RPH 210	teo210	Mrph210	Orph210	Mrph210	Orph210
80 a méně	232,1	89,3	85,3	92,3	81,8
81 - 85	252,5	92,4	82,5	94,2	79,1
86 - 90	245,7	92,4	88,0	96,8	84,5
91 - 95	261,2	97,5	92,0	99,9	90,2
96 - 100	272,9	99,6	99,0	103,0	98,1
101 - 105	279,6	101,5	105,7	104,7	103,2
106 - 110	288,2	105,3	110,7	106,8	106,7
111 - 115	302,3	108,3	116,7	108,8	111,7
116 - 120	311,7	112,7	121,3	111,3	115,1
121 a víc	340,3	118,6	126,4	114,8	117,8
celkem	293,8	105,7	110,5	106,9	106,4

Masný simentál		Nové RPH		Staré RPH	
RPH 210	teo210	Mrph210	Orph210	Mrph210	Orph210
81 - 85	203,5	96,5	94,5	103,0	91,0
86 - 90	207,7	98,4	86,3	99,0	76,0
91 - 95	247,8	98,5	93,3	101,4	92,3
96 - 100	272,3	98,9	100,2	101,7	98,9
101 - 105	280,9	101,3	106,2	103,7	103,8
106 - 110	291,3	105,0	111,4	107,4	107,7
111 - 115	310,3	108,6	117,0	110,1	112,8
116 - 120	318,2	110,5	124,1	111,7	117,8
121 a víc	337,3	116,2	129,4	116,7	120,3
celkem	302,0	106,7	114,4	108,6	110,0

Limousine		Nové RPH		Staré RPH	
RPH 210	teo210	Mrph210	Orph210	Mrph210	Orph210
80 a méně	225,0	98,0	90,0	110,0	94,0
81 - 85	236,0	84,6	88,6	91,2	102,8
86 - 90	270,1	91,5	89,2	98,8	96,6
91 - 95	265,4	92,7	96,8	100,7	102,2
96 - 100	272,6	98,3	99,7	103,7	103,2
101 - 105	276,6	101,5	105,3	105,5	106,2
106 - 110	287,9	104,6	111,1	106,9	109,9
111 - 115	296,8	107,0	117,2	109,0	113,7
116 - 120	310,6	111,2	120,9	111,2	115,9
121 a víc	327,6	115,6	126,6	115,5	121,5
celkem	286,9	103,3	109,2	106,6	108,9



Děkuji za pozornost



Karel Šeba

Dne: 20.9.2016