



PŘÍPRAVA SZP 2021-2027



AKTUÁLNÍ DĚNÍ PROJEDNÁVÁNÍ SZP

- projednávání legislativního balíčku EK již více než rok
- RO PRES nedosáhlo shody, výstupem Zpráva o pokroku

od 1. 7. - FI PRES

- snaha schválit obecný přístup Rady do konce 2019
- hlavní témata: klima a životní prostředí, zjednodušení SZP, přechodné období

jednání v EP:

- ? navázat na předchozí stanoviska nebo připravit novou zprávu
- koncem září se očekává finální rozhodnutí

Víceletý finanční rámec:

- posun původně plánovaných termínů
- částky a podmínky budou k dispozici nejdříve ke konci října

VÝKONNOSTNÍ RÁMEC

PLÁNOVÁNÍ PŘÍMÝCH PLATEB

PP nově součástí
Strategického
plánu

- Intervenční logika
- Odůvodnění podpor
- Podmínky vychází z potřeb
- Cíle
- Ukazatele

VÝROČNÍ ZPRÁVA O VÝKONNOSTI

- Sledování pokroku v naplňování cílů
- Každoroční hodnocení účinnosti podpor
- Maximální odchylka od ukazatelů 25 %
- Neplnění = zavedení nápravných opatření

SAZBY

- Plánování sazeb předem do Strategického plánu
- Maximální přípustné odchylky
- Velmi omezené možnosti finančních převodů

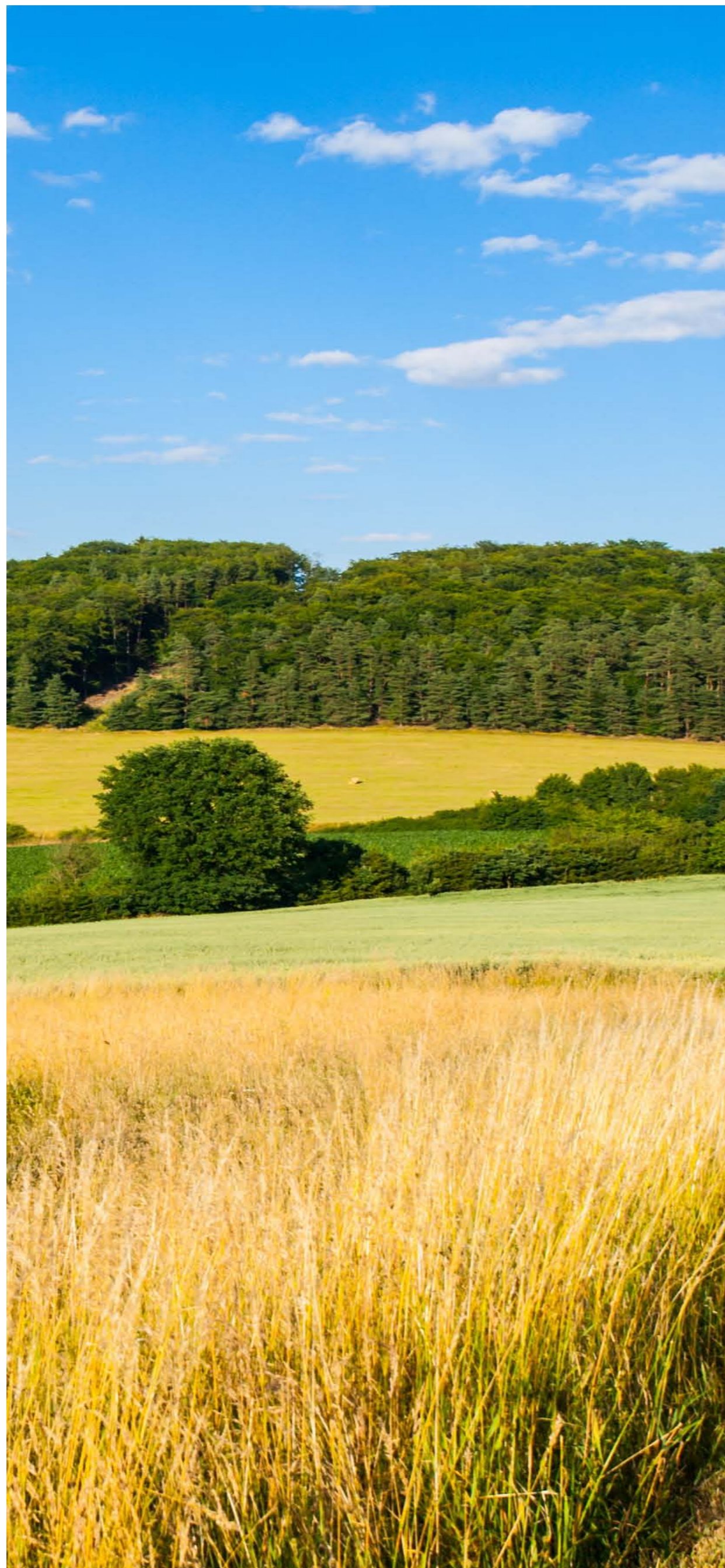
DEFINICE SKUTEČNÉHO ZEMĚDĚLCE

- Definici stanoví členský stát do Strategického plánu
 - podpora nemá být poskytnuta osobám, jejichž zemědělská činnost tvoří jen nevýznamnou část jejich celkové hospodářské činnosti nebo jejichž hlavním předmětem podnikání není zemědělství, přičemž z poskytnutí podpory nejsou vyloučeni vícestranně zaměření zemědělci. Z definice musí být možné určit, které zemědělce nelze považovat za skutečné zemědělce na základě takových podmínek, jako jsou příjmové testy, vklady práce v zemědělském podniku, předmět podnikání nebo zápis v rejstřících*
- Podmínka vychází z opakované kritiky, že přímé platby nejsou dostatečně cílené
- Podmínka způsobilosti pro všechny žadatele – nerozlišuje se velikost zemědělského podniku
- Porovnání zemědělských příjmů vůči ostatním příjmům
- Platí pro všechny přímé platby + ANC

ZASTROPOVÁNÍ

interval výše příjmu v €	podíl nestropovaných prostředků v %
do 60 000	100%
60 000 - 75 000	75%
75 000 - 90 000	50%
90 000 - 100 000	25%
nad 100 000	0%

- maximální příjem cca 2, 031 mil. Kč (dle směnného kurzu)
- dle návrhu EK na všechny přímé platby
- ČR nesouhlasí s podmínkou, zároveň vyvíjí snahu o vyloučení některých plateb ze zastropování: YF, CIS (VCS), EKO platby
- před uplatněním zastropování se odečtou mzdy související se zemědělskou činností
- Zastropované prostředky lze využít na:
 - především k financování redistributivní platby a následně k financování dalších intervencí v rámci přímých plateb oddělených od produkce
 - převod celé částky nebo jen části do II. pilíře (podpory v rámci PRV)



REDISTRIBUTIVNÍ PLATBA

- povinné zavedení této podpory
- má zajistit přerozdělení podpory od větších zemědělských podniků menším nebo středním zemědělským podnikům

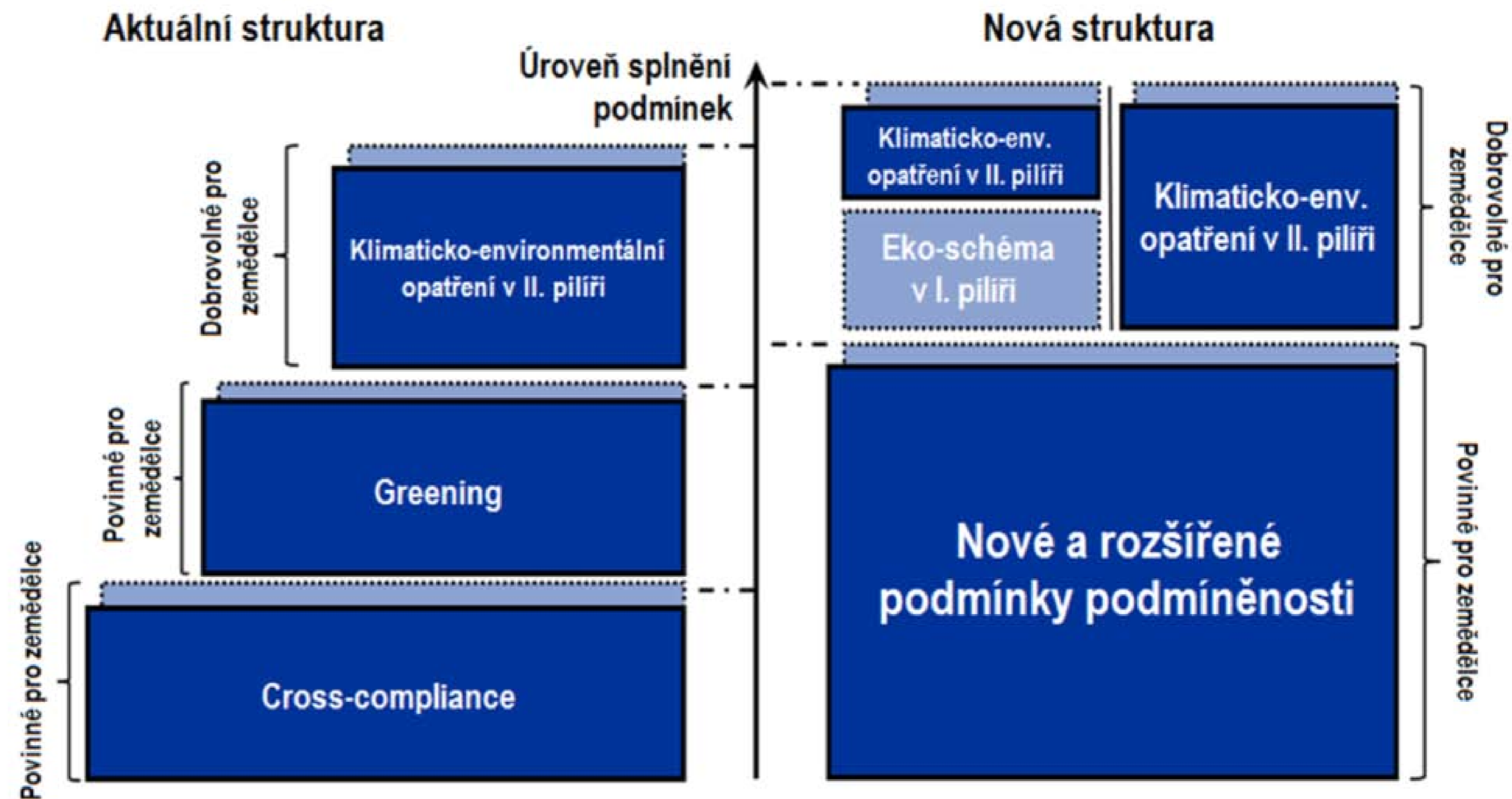
Flexibilita v nastavení:

- lze poskytovat ve dvou variantách:
 - jednotnou částku na hektar
 - různé částky za různý počet hektarů
- platbu lze poskytovat:
 - všem žadatelům na první hektary (na prvních 150 ha)
 - jenom žadatelům, kteří nepřekročí celkovou výměru 150 ha

Výměry zemědělské půdy v ČR

Výměra zemědělské půdy v ČR	3.527.111 ha
Výměra prvních 150 ha všech podniků	1.168.819 ha
Výměra subjektů do velikosti 150 ha	609.469 ha

NÁVRH NOVÉ ZELENÉ ARCHITEKTURY SZP



„POSÍLENÁ“ PODMÍNĚNOST (CROSS COMPLIANCE)

● Povinné požadavky na hospodaření

- Doplnění požadavků v rámci pesticidové směrnice a vodní rámcové směrnice (již aktuálně součástí národní legislativy, nově součástí CC)

● Standardy dobrého zemědělského a environmentálního stavu DZES

- Převzetí greeningových požadavků
- Modifikace současných DZES (např. rozsah zemědělských kultur)
- Zavedení nových požadavků: (např. DZES 5- Použití nástroje pro udržitelnost zemědělských podniků v oblasti živin nebo DZES 8- Střídání plodin)

EKOPLATBA

- Podpora aplikace kvalitních organických nebo statkových hnojiv
- Podpora zeleného hnojení a dusík vázajících plodin
- Diverzifikace krajiny – omezení plochy plodiny
- Údržba krajinných prvků
- Vyhrazení neproduktivních ploch
- Vegetační pásy podél vodních toků
- Infiltrační oblasti drenážních systémů
- Vyrovnaná bilance živin
- Precizní zemědělství
- Prevence větrné eroze
- Ekoplatba na plochy TTP
- Ekoplatba na plochy sadů / vinic

ZÁKLADNÍ ÚDRŽBA TRVALÝCH TRAVNÍCH POROSTŮ PŘESUN Z AEKO – OTP

- základní management luk/pastvin
- vazba na minimální intenzitu chovu hospodářských zvířat (0,2 - 0,3 VDJ/ha TTP)
- omezení maximální roční dávky dusíku v hnojivech (160 kg N/ha), možnost omezení některých druhů hnojiv
- termíny seče/pastvy (do 31.7 a 31.10)
- zákaz plošné aplikace přípravků na ochranu rostlin – pouze bodová aplikace, jinak pouze se souhlasem OOP
- ponechávání neposečených částí od určité velikosti dílu půdního bloku (např. 12 ha) do další seče (při sečném využití)
- zvážit maximální intenzitu farmy 1,5 VDJ/ha z.p.
- podpora biodiverzity, kvality půdy a kvalitu vody, ukládání uhlíku

DĚKUJI ZA POZORNOST

