

Co nám řekne spolehlivost o šlechtitelské práci ve Vašem chovu

Luboš Vostrý

Spolehlivost / opakovatelnost => r^2



$$\text{PH} = r^2 * D$$



$$\text{PH} = 10 \text{ kg}$$

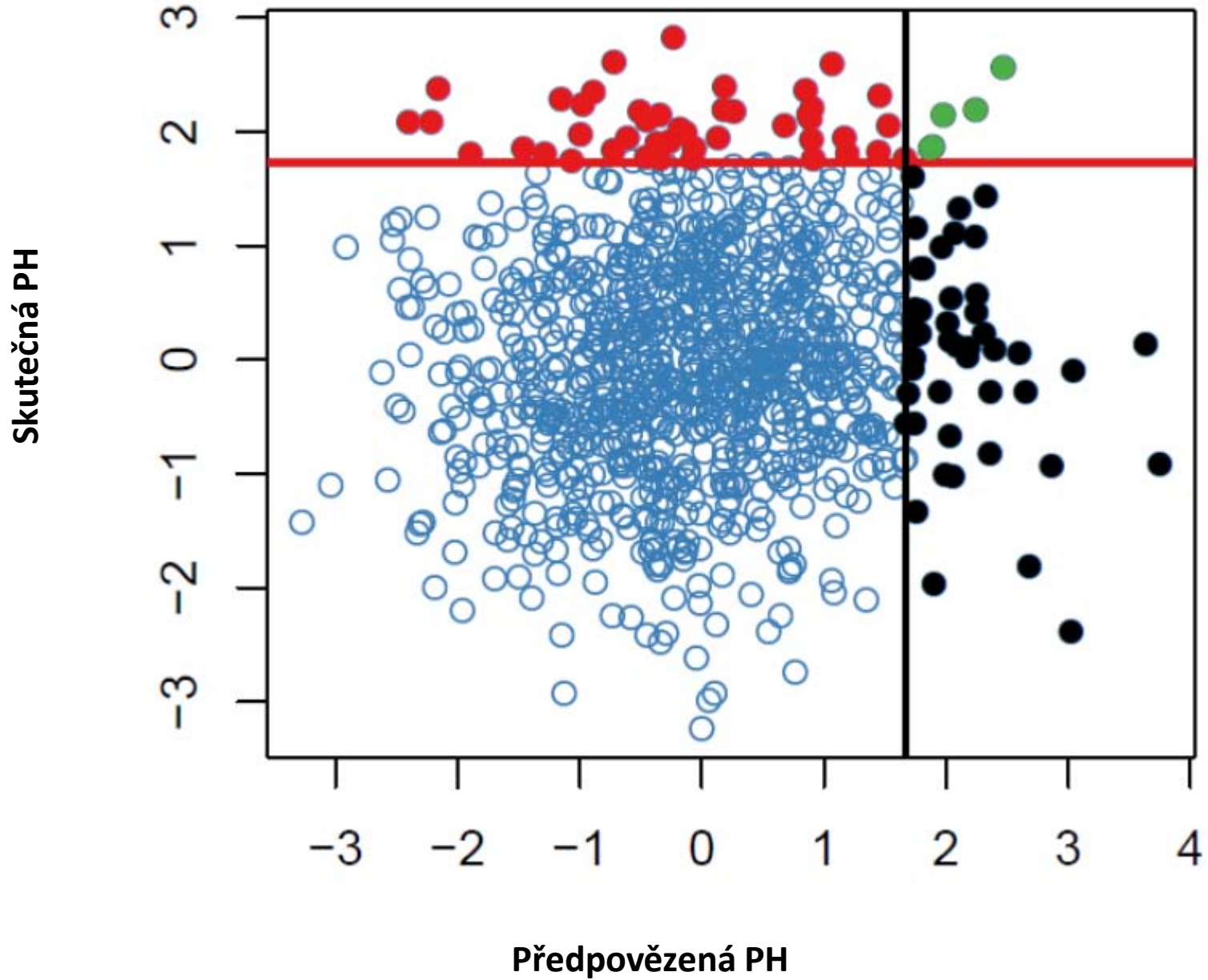
$$r^2 = 0,3$$

$$D = 33,3 \text{ kg}$$

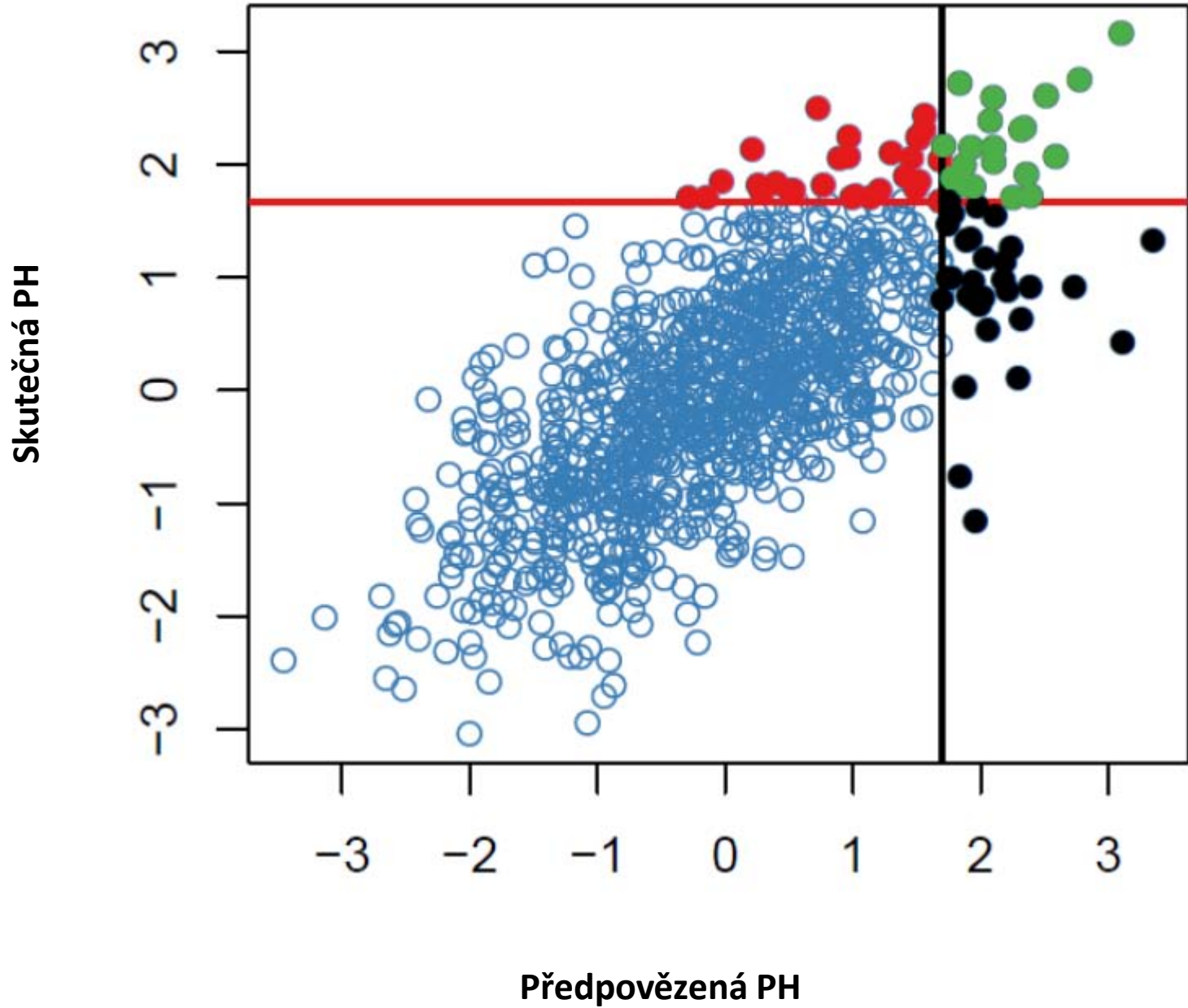
$$r^2 = 0,6$$

$$D = 16,6 \text{ kg}$$

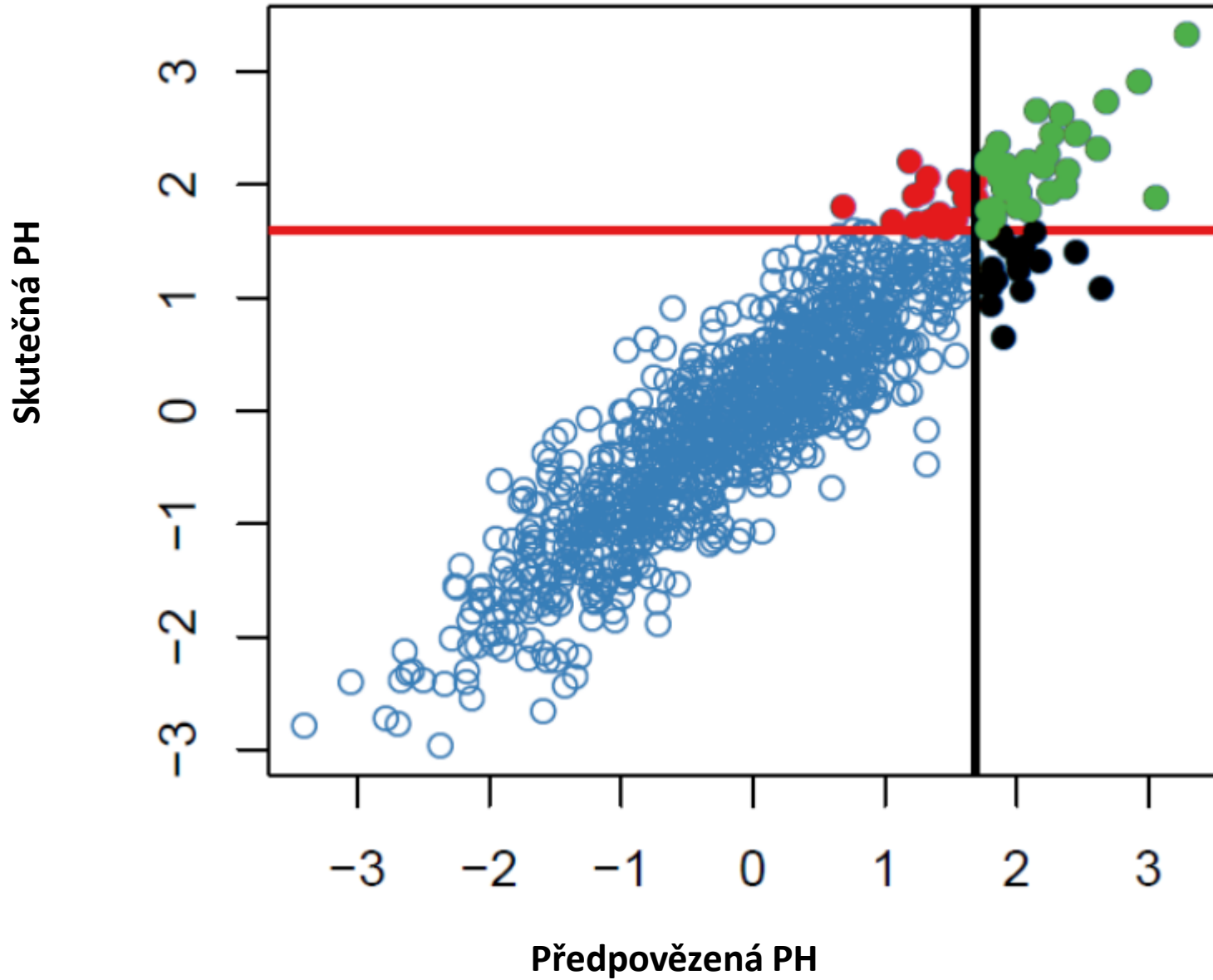
Spolehlivost = 0,01



Spolehlivost = 0,5



Spolehlivost = 0,8



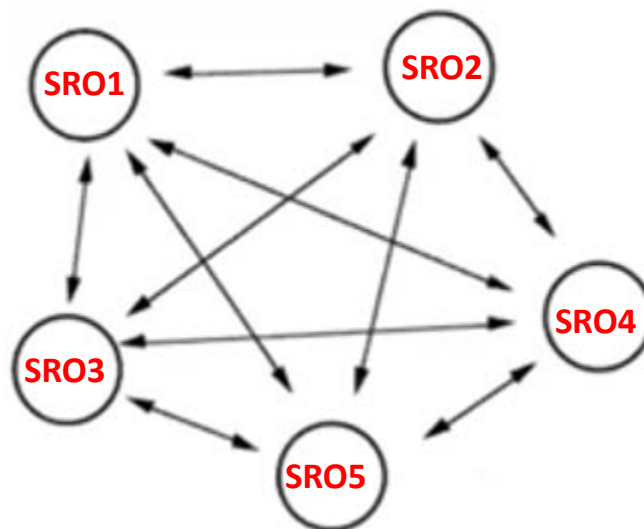
Co ovlivňuje hodnotu spolehlivosti

- **Velikost SRO (chov)**
- Propojenost mezi chovy
- Příbuzenské vztahy

| SRO | |
|--------------|--------------|
| Jedinců < 10 | Jedinců > 40 |
| 0,65 | 0,68 |
| 0,27 - 0,97 | 0,62 - 0,90 |

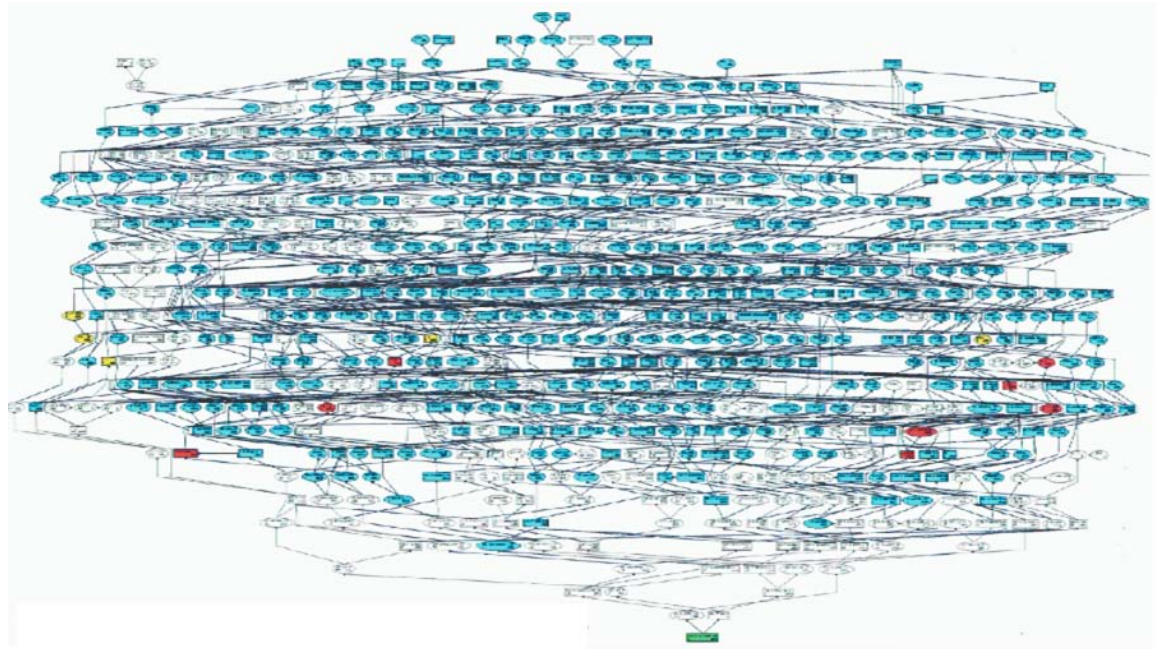
Co ovlivňuje hodnotu spolehlivosti

- Velikost SRO (chov)
- **Propojenost mezi chovy**
- Příbuzenské vztahy



Co ovlivňuje hodnotu spolehlivosti

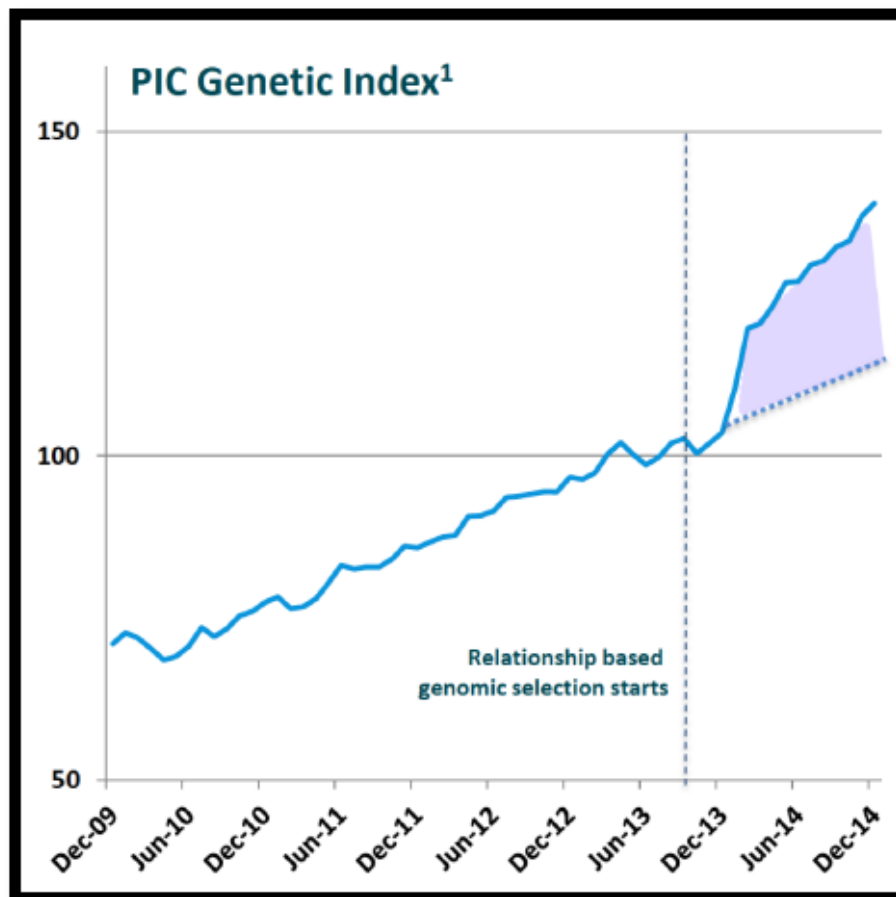
- Velikost SRO (chov)
- Propojenost mezi chovy
- **Příbuzenské vztahy**



Korelované vlastnosti a r^2

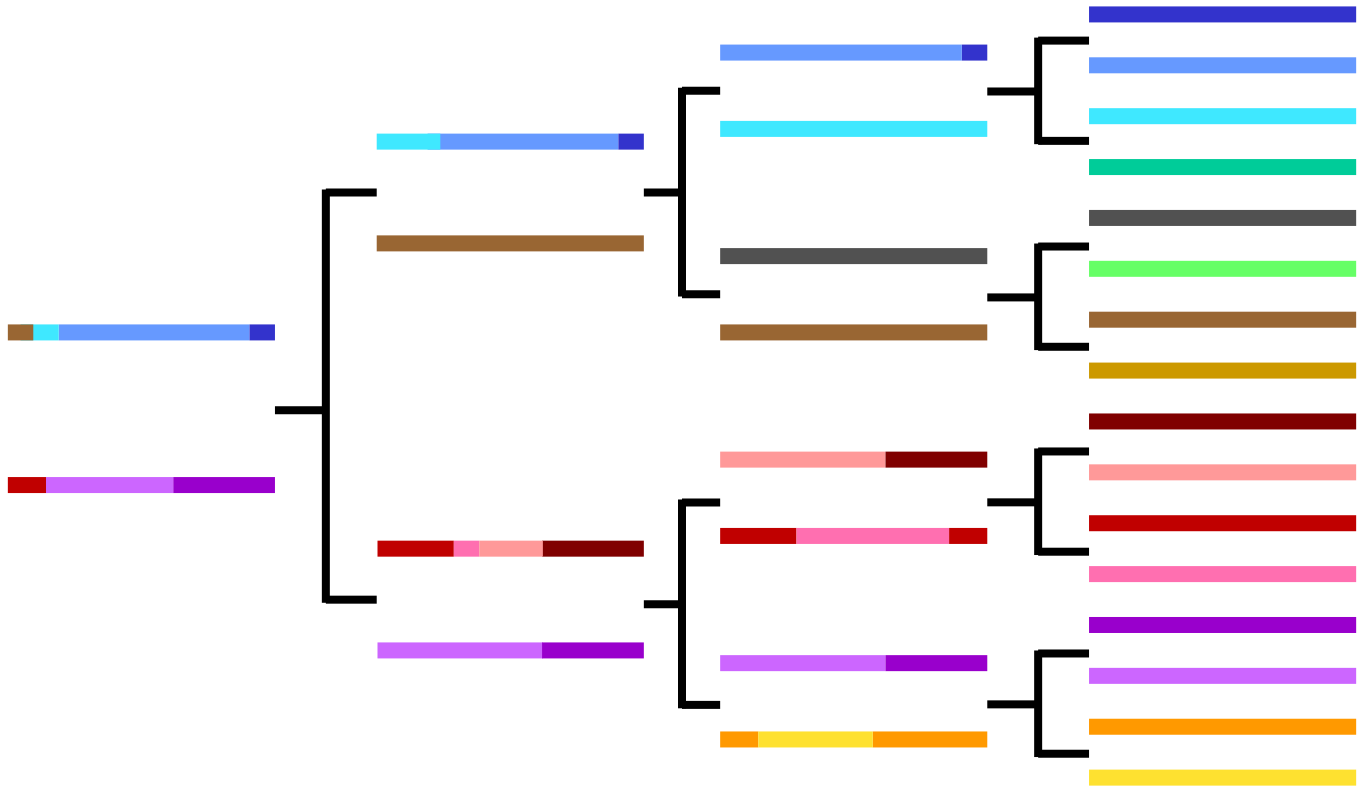
| Zdroj informací | r^2 |
|-------------------------------|-------------------------|
| Hmotnost ve 120 dnech | |
| Pokud pouze hmotnost narození | 0,34 |
| Vlastní užítkovost | 0,61 |
| Všechny hmotnosti | 0,67 |
| | |
| Hmotnost ve 120 dnech | |
| Vlastní užítkovost | 0,32 |
| Všechny hmotnosti | 0,63 |

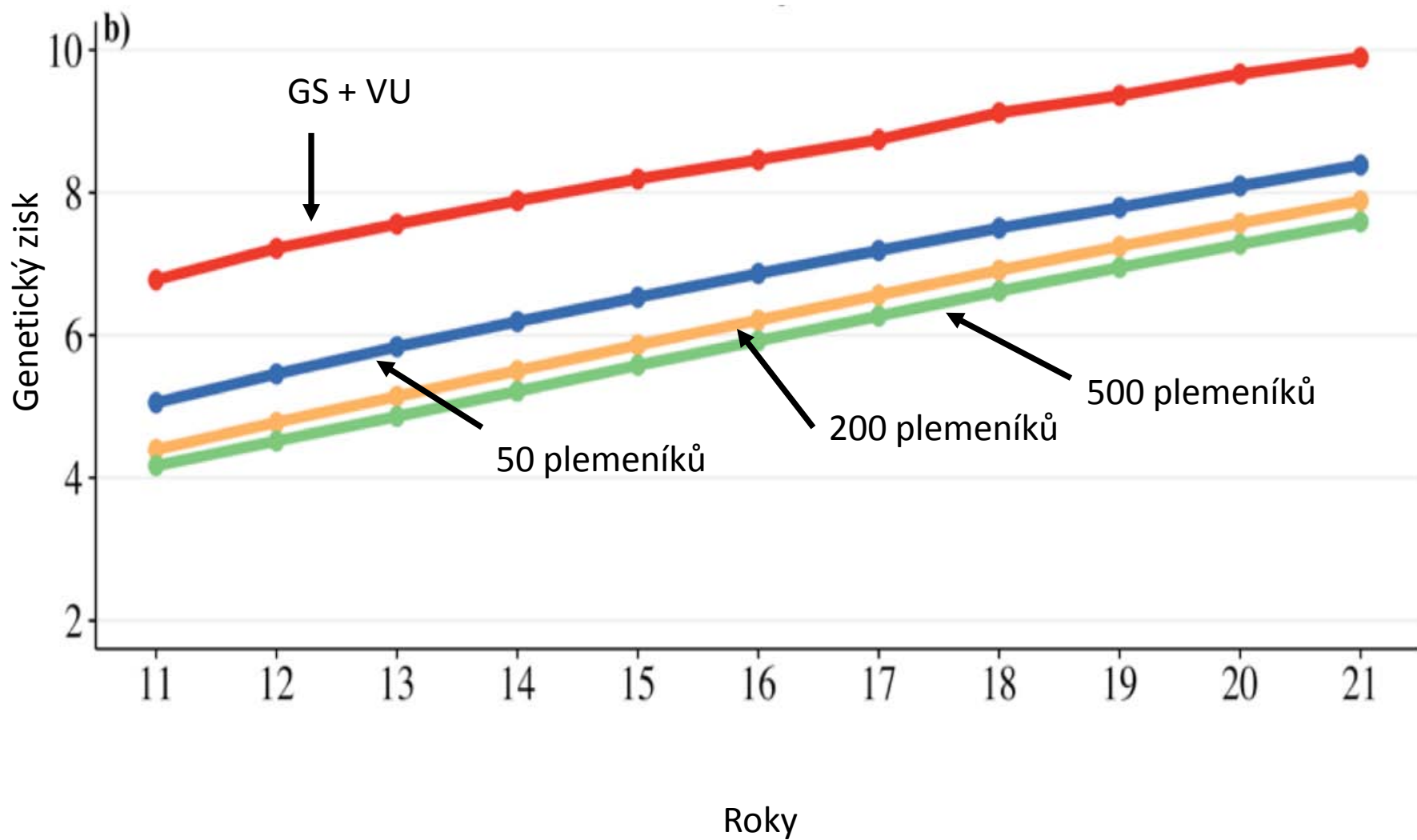
**Budoucnost:
Genomická selekce**



USA - Holstein

| | | |
|-------------------|----------|-------------------|
| Mléčná užitkovost | Rodokmen | Genomická selekce |
| Spolehlivost | 0,25 | 0,64 |





**Děkuji za
pozornost**