

CHAROLAIS SHOW 2016



ČESKÝ SVAZ CHOVATELŮ MASNÉHO SKOTU
TĚŠNOV 17, 110 00 PRAHA 1
TEL.: 221 812 865 • E-MAIL: INFO@CSCHMS.CZ
WWW.CSCHMS.CZ
WWW.MILUJUHOVEZI.CZ



CHAROLAIS SHOW



8.–9. 10. 2016 • Lysá nad Labem

IV. CHAROLAIS SHOW 2016

CHAROLAIS SHOW



8.–9. 10. 2016

Lysá nad Labem

**KATALOG
VYSTAVOVANÝCH ZVÍŘAT**

Vážení návštěvníci výstavy,



dovolte mi, abych Vás jménem chovatelů plemene charolais přivítala na speciální výstavě plemene charolais – Charolais show 2016 – a několika řádky vám toto plemeno přiblížila.

Jedná se původem o francouzské masné plemeno, jehož velkou předností je vysoká masná užitkovost, velmi dobré mateřské vlastnosti, vynikající reprodukce a velmi klidná povaha. Patří celosvětově mezi nejpočetnější masná plemena a rovněž v České republice je

dlouhodobě nepopulárnějším masným plemenem. Těší se velké oblibě jak mezi chovateli čistokrevných zvířat, tak i v užitkovém křížení.

Tato výstava probíhá ve spolupráci Českého svazu chovatelů masného skotu, Klubu chovatelů plemene charolais a Výstaviště Lysá nad Labem. Za tuto spolupráci všem participujícím organizacím děkuji. Vystavovatelé zde mají dobrou příležitost prezentovat nejen jednotlivá zvířata, ale především své chovy, ve kterých můžete nakupovat plemenná zvířata.

V letošním roce se zde představuje 11 chovatelů, kteří vám budou prezentovat to nejlepší, co je k vidění na českých farmách, které se chovem tohoto plemene v jeho čistokrevné podobě zabývají. Přeji jim co nejlepší umístění a vám návštěvníkům krásný zážitek, nové inspirace a těším se na další ročník Charolais show zde v Lysé nad Labem.

Halla'hoř!

*Jitka Hatláková
předsedkyně Klubu chovatelů plemene charolais*

Vážení chovatelé a návštěvníci výstavy,



vítám vás jménem Českého svazu chovatelů masného skotu na výstavě Náš Chov a Zemědělec, jejíž součástí je letos poprvé rovněž výstava masného plemene charolais – Charolais show. Jsem velice rád, že se chovatelé našeho nejpočetnějšího masného plemene charolais rozhodli opět po letech uspořádat speciální klubovou výstavu. Letošní soutěžní přehlídka tak bude v pořadí již čtvrtou speciální výstavou, kterou chovatelé charolais ve spolupráci s naším svazem pořádají. Poslední „speciálka“ se uskutečnila před dlouhými čtrnácti lety v Litomyšli. Pravdou však je, že ani

poté chovatelé charolais propagaci plemene nezanedbávali, vždyť v roce 2008 byla Česká republika hostitelskou zemí mezinárodního kongresu, na který se sjeli chovatelé plemene charolais z celého světa. Ale i tak se jedná o poměrně dlouhou pauzu, která bude touto akcí přerušena.

Díky společnému úsilí chovatelů, našeho svazu a zástupců výstaviště se podařilo zorganizovat tuto přehlídku, na které vám budou svá zvířata prezentovat nejlepší chovatelé z celé České republiky. Za pětadvacet let ušli pořádný kus cesty a nyní vám zde výsledky své práce chtějí představit. Máte tak jedinečnou možnost obdivovat krásu a eleganci nejkvalitnějších zvířat plemene charolais, která jsou v naší krajině chována. Bez jakéhokoliv přehánění můžeme konstatovat, že čeští chovatelé dnes kvalitou svých zvířat směle konkurují kolegům z chovatelsky vyspělých zemí a to včetně Francie, která je domovinou tohoto plemene. A právě z „charolaiské meky“ dorazí i rozhodčí Patrick Reversé, který bude soutěžní šampionát soudcovat.

Přeji vám příjemné zážitky a věřím, že se v Lysé nad Labem shledáme i v příštích letech na dalších ročnících Charolais show.

Kamil Malát

*Kamil Malát
ředitel Českého svazu chovatelů masného skotu*

IV. CHAROLAIS SHOW 2016

pořadatelé:

**Český svaz chovatelů masného skotu
Klub chovatelů plemene charolais**

CHAROLAIS SHOW



ČESKÝ SVAZ CHOVATELŮ
MASNÉHO SKOTU



spolupořadatelé a spolupracující organizace:



**Výstaviště Lysá nad Labem, spol.s r.o. – přední organizátor
výstav a veletrhů v České republice**

generální sponzor:



MONETA Money Bank, a.s. – poskytovatel bankovních služeb

Stále zůstáváme silným a spolehlivým
partnerem českých zemědělců.

Z GE Money Bank se stala MONETA Money Bank a i s novým jménem
jsme stále Vaším spolehlivým partnerem. Vše zůstává tak, jak jste zvyklí.
Přijďte se přesvědčit.



S námi můžete počítat

sponzoři:



ČMSCH a.s. – zajišťování objektivních činností (UE, zpracování KU, laboratoř imunogenetiky)

MSD Animal Health – farmaceutická společnost v oblasti humánní i veterinární medicíny

Mgr. Marek Navrátilík (kuly.cz) – největší zpracovatel akátu dřeva v ČR



Jihočeský chovatel a.s. – plemenářská organizace v chovu hospodářských zvířat

Agrotans spol.s r.o. – pastevní potřeby a technologie pro chov hospodářských zvířat

Natural spol.s r.o. – ryze česká plemenářská firma s bohatým masným programem

Česká pojišťovna a.s. – největší pojišťovna na českém pojistném trhu

ALM centrum s.r.o. – potřeby pro chov skotu, ovcí a koní

mediální partneři:



Profi Press s.r.o. – vydavatelství odborných zemědělských periodik

Zemědělec – odborný stavovský týdeník

Náš chov – odborný časopis věnovaný živočišné výrobě

záštita:



**Výstava je pořádána pod záštitou ministra zemědělství
Mariana Jurečky**

**Děkujeme všem chovatelům, sponzorům a ostatním partnerům, kteří se podíleli na přípravě, organizaci, zabezpečení a financování „IV. Charolais show 2016“.
Velmi si jejich úsilí a podpory vážíme!**

Základní principy šlechtění masného skotu v ČR

Koordinaci šlechtitelské práce v chovech masného skotu je v rámci celé republiky pověřen Český svaz chovatelů masného skotu, z.s. (ČSCHMS). Od svého založení v roce 1990, na základě pověření Ministerstva zemědělství, patří mezi jeho hlavní činnosti zejména:

- kontrola užitkovosti masných plemen skotu ve stádech
- hodnocení zevnějšku zvířat
- výběry mladých býků při jejich zařazování do plemenitby
- kontrola dědičnosti (výpočet plemenných hodnot ve spolupráci s ČMSCH, a.s. a VÚŽV, v.v.i.)
- vedení plemenných knih pro jednotlivá plemena masného skotu
- poradenské, propagační a osvětové činnosti (pořádání výstav, seminářů atp.)

ČSCHMS má celorepublikovou působnost a sdružuje chovatele všech třídavceti masných plemen skotu, která jsou v ČR chována (aberdeen angus, belgické modrobílé, blonde d'Aquitaine, galloway, gasconne, hereford, highland, charolais, limousine, masný simentál, piemontese, salers, aubrac, parthenaise, shorthorn, texas longhorn, bazadaise, rouge des prés, andorrský hnědý skot, vosgienne, wagyu, dexter, pinzgauer).

K 20. 8. 2016 svaz sdružuje 935 členů, z toho je 656 řádných – tedy takových, kteří mají alespoň jednu plemenicí zapsanu v jedné z plemenných knih vedených naším svazem. Aktuálně provádíme kontrolu užitkovosti (KU) u více než 500 chovatelů, kteří mají v KU zapojeno 21 985 ks krav, z nichž je 18 434 čistokrevných (stav k 31. 8. 2016). Chovatelé jednotlivých plemen jsou v rámci ČSCHMS sdružováni do chovatelských klubů resp. asociací. Jednotlivé chovatelské kluby spolupracují s odbornými organizacemi chovatelů v zemích původu k nám dovážených zvířat. Tyto kluby mají samostatnost v řízení šlechtitelské práce daného plemene. Stanovují si šlechtitelské programy, standardy plemene a další chovatelské záměry.

Kontrola užitkovosti

Kontrola užitkovosti masného skotu, včetně plemene charolais, je od roku 1991 zajišťována ČSCHMS. Podkladem pro provádění kontroly užitkovosti u masného skotu (KUMP) je „Metodika kontroly užitkovosti skotu bez tržní produkce mléka“. KUMP je rozdělena do dvou stupňů – A a B, přičemž pro šlechtitelskou práci je rozhodující stupeň „A“. Základním principem KUMP je objektivní zjišťování hmotností telat v obdobích rozhodujících pro výpočet hmotnosti ve věku 120, 210 a 365 dní. Tato vážení provádí pracovník ČSCHMS (inspektor), hmotnost při narození je zjišťována chovatelem. Kromě hmotností jsou zjišťovány a evidovány další užitkové vlastnosti:

- **u krav a jalovic** – plemenná příslušnost a původ, vlastní užitkovost plemence (u telat – živá hmotnost při narození, ve věku 120, 210, 365 dní), hodnocení zevnějšku a zjišťování tělesných rozměrů, věk při prvním otelení, průměrné mezidobí, počet mezidobí, datum otelení, průběh porodu (vyjádřeno stupnicí od 1 do 4), pohlaví telete, datum inseminace a použitý býk, v přirozené plemenitbě období působení býka ve stádě, délka březosti
- **u telat** – označení telete (ušní známka, případně čip nebo tetování), hodnocení zevnějšku
- **u býků v přirozené plemenitbě** – procento zabřezávání plemenic během připouštěcího období, hodnocení průběhu porodů, vlastní užitkovost potomstva (živá hmotnost telat při narození a ve věku 120, 210, 365 dní)

U všech kategorií jsou rovněž sledovány změny a pohyby v rámci ÚE. Údaje zjištěné při KUMP se využívají pro stanovení rodokmenové, užitkové a plemenné hodnoty zvířete, dále k chovatelským a výrobním rozborům, zpracování šlechtitelských programů a výběru zvířat do plemenné knihy. Po uzavření kontrolního roku ČSCHMS zpracovává a v tištěné podobě vydává publikaci: Uzávěrky kontroly užitkovosti masných plemen skotu., která souhrnnými informacemi sumarizuje výsledky šlechtitelské práce jednotlivých plemen a stavu plemenných knih za dané období. Publikace je rovněž ke stažení na svazových webových stránkách (www.cschms.cz).



Hodnocení zevnějšku

Hodnocení exteriéru se provádí v souladu s „Metodikou popisu a hodnocení zevnějšku masných plemen skotu“. Metodika je určena k popisu a hodnocení zevnějšku všech věkových kategorií chovaných masných plemen skotu v ČR. Hodnocení je prováděno pro konkrétní plemeno školeným bonitérem, kterého jmenuje příslušné uznané chovatelské sdružení.

Vlastní hodnocení představuje bodové vyjádření hodnoceného znaku v rozpětí od 1 (minimální) do 10 (maximální) bodů v rámci biologických extrémů hodnoceného plemene.

Hodnotí se tyto znaky:

- **Tělesný rámec** – zahrnuje hodnocení výšky těla, délky těla a hmotnosti. Maximální součet bodů za popisované znaky je 30.
- **Kapacita těla** – zahrnuje vizuální hodnocení přední šířky hrudníku, hloubky hrudníku a zádě. Maximální součet bodů za popisované znaky je 30.
- **Osvalení** - je charakterizováno osvalením plece, hřbetu a zádě. Maximální součet bodů za popisované znaky je 30.
- **Užitkový typ** – zahrnuje hodnocení celkové ušlechtilosti zvířete, harmonie tělesné stavby a pohlavního výrazu. Maximální součet bodů je 10.

Kromě těchto znaků jsou také hodnoceny a evidovány vady exteriéru. Konečné hodnocení je vyjádřeno celkovým součtem získaných bodů (maximální možný počet je 100).

Výsledky popisu a hodnocení zevnějšku jsou součástí odhadu plemenné hodnoty. Jsou také využívány při sestavování přípařovacích plánů, při základních výběrech plemenných býků, případně při dalších příležitostech jako jsou výstavy, svody, přehlídky zvířat apod.

Testování vlastní užitkovosti masných býků

Testování vlastní užitkovosti masných býků se řídí „Metodikou pro odchov a zkoušky vlastní užitkovosti býků masných plemen skotu“. Mladí býčci narození ze záměrného přípařování a předvybraní na základě kritérií stanovených šlechtitelskými programy jsou naskladňováni na odchovny plemenných býků (OPB), kde jsou za standardních podmínek prověřovány jejich užitkové vlastnosti. Zástav býčků a jejich odchov probíhá na OPB turnusovým způsobem (v současné době 4 turnusy).

Cílem testu vlastní užitkovosti je zjišťování růstových schopností jednotlivých býků. Alternativou odchovu býčků na specializovaných testačních zařízeních (odchovnách) je odchov mladých býčků u chovatelů, který se zejména v posledním období stává mezi chovateli stále populárnější.

Během testace (vlastní test trvá 120 dní) je zjišťována hmotnost a tělesné rozměry, které jsou po skončení testu podkladem pro selekci a výběr býků pro potřebu plemenitby. Hodnocení růstové schopnosti býků, jejich tělesné rozměry a hodnocení zevnějšku je zpracováváno matematicko-statistickými metodami. Selekční kritéria jsou stanovena na základě šlechtitelských programů. V den zahájení testu a při základním výběru je provedeno lineární hodnocení.

Plemenné hodnoty

Kontrola užitkovosti masných plemen skotu poskytuje v současné době značné množství informací o jednotlivých plemenech a v rámci plemen o růstové schopnosti konkrétních jedinců. Od roku 2000 je snahou využít tyto informace intenzivně při šlechtění masných plemen skotu a při výběru plemenků do plemenitby. Plemenné hodnoty (PH) jsou publikovány odděleně pro býky, krávy a telata. PH jsou počítány pro snadnost telení, porodní hmotnost, hmotnosti ve věku 120, 210 a 365 dní, exteriér a pro přírůstek v testu. Odhad je prováděn pro přímý a maternální efekt. Od roku 2002 jsou PH kalkulovány rovněž ve formě indexů jako relativní plemenné hodnoty (RPH). Plemenné hodnoty jsou publikovány v pravidelných intervalech 4x ročně na webových stránkách ČSCHMS.

Prezentace výsledků

Včasný a aktuální přenos informací mezi chovatelem a ČSCHMS je klíčovým prostředkem pro správnou komunikaci a následné vyhodnocování plemenářské práce v chovech. Všichni členové ČSCHMS v pravidelných intervalech dostávají výstupy ve formě tištěných sestav, publikací, výročních zpráv, svazového zpravodaje a dalších propagačních a informačních tiskovin (letáky, plakáty). Důležitou součástí přenosu informací jsou téměř denně aktualizované webové stránky, kde lze nalézt nejenom kompletní informace z plemenářského sektoru svazové práce (4x ročně aktualizované plemenné hodnoty, šlechtitelské programy atd.), ale rovněž všechny podstatné informace z aktuálního dění kolem masného skotu, včetně politických, veterinárních a ekonomických zpráv vztahující se v chovu masných plemen skotu. Důležitým internetovým nástrojem ČSCHMS je vyhledávací databáze plemenných býků a interaktivní burza zvířat. Chovatelé, kteří jsou zapojeni do kontroly užitkovosti masného skotu, mají také přístup do webové aplikace webKUMP. Tato služba umožňuje on-line přístup k datům z kontroly užitkovosti, která jsou v rámci chovů a stájí vedena. Pomocí různých filtrovacích a vyhledávacích kritérií si chovatelé sami mohou zpracovávat nejenom základní sestavy (které jim poskytují inspektoři), ale také další rozšířené výstupy, které si mohou dle vlastních požadavků vytvářet a následně hlouběji analyzovat. Díky tomu mají chovatelé komplexní přehled o svém stáde v aktuálním čase, ale rovněž i historicky. Nejnovější internetovou aplikací je pak služba MaSkot, která má za cíl pomoci chovatelům v obchodních aktivitách včetně např. možností sledování cen zástavového skotu či zapojení se do vyhlášených obchodních nabídek.



CHAROLAIS

Historie chovu plemene charolais

První zmínky o předchůdcích plemene charolais pochází z roku 1773. Za dobu vzniku plemene se však považuje až přelom 18. a 19. století, kdy se plemeno charolais začalo formovat z původního žlutého skotu chovaného v té době ve Francii. Některé literární prameny hovoří o blízké příbuznosti se simentálem. Hlavní oblastí chovu byla střední Francie v oblasti mezi řekami Seinou, Loirou, Rhonou a Alier. V podmínkách dobré výživy a příznivých klimatických podmínek byl prováděn pozitivní výběr jedinců, kteří vynikali raností a především s extrémně vyjádřeným masným užitkovým typem. Pro zlepšení ranosti a jemnosti masa byl v některých oblastech použit údajně i shorthorn. Plemenná kniha byla založena v roce 1864.

Světové trendy a směry šlechtění

Plemeno charolais je charakterizováno příznivými růstovými schopnostmi a jatečnou kvalitou vykrmovaných zvířat. Má využití nejen v čistokrevné plemenitbě, ale taktéž v užitkovém křížení s ostatními plemeny skotu. Jatečná zvířata vynikají velmi dobrou výkrmností, vysokým přírůstkem do vyšší porážkové hmotnosti a především nízkým podílem tuku. Charakteristická je pastevní schopnost s příznivou spotřebou objemných krmiv. Krávy vynikají dobrou mléčností, vyjádřenou intenzivním růstem telat, především do věku 120 dnů. Významnou vlastností je plodnost, dlouhověkost a dobré zdraví, bez geneticky podmíněných poruch. Díky vysoké plodnosti a růstovým schopnostem potomstva, produkuje plemeno charolais nejvyšší živou hmotnost telat na krávu a rok. S tím souvisí i poněkud vyšší výskyt obtížnějších porodů, který zejména v minulosti významně snižoval zájem chovatelů o toto plemeno. Snížení podílu obtížných porodů v populaci se stalo v osmdesátých a devadesátých letech minulého století jedním z hlavních selekčních kritérií. I v současné době je tento produkční ukazatel důležitým selekčním kritériem.

Historie a stav chovu v ČR

Využívání charolaiských býků v křížení se datuje už do 60. let 20. století, nicméně první importy čistokrevných plemenic se uskutečnily až v roce 1990 z Maďarska. V dalších letech se na importech podílela již v rozhodující míře země původu – Francie. V ojedinělých případech byla některá stáda budována na importu jalovic z Běloruska, Dánska a SRN. V roce 1992 byl na základě importu z Kanady založen i první chov bezrohého charolais. V prvních letech se na rozšiřování chovu významně podílelo uplatnění embryotransferu. Kvalitu chovu ovlivňuje používání špičkových býků, kteří jsou prověřeni v kontrole dědičnosti ve Francii. Trendem několika posledních let je využívání geneticky bezrohých plemenných býků.

Charolais v číslech

Plemeno charolais je dlouhodobě nejpopulárnějším masným plemenem chovaným v České republice. K 31. 8. 2016 bylo v KUMP vedeno 6943 ks krav a kříženek plemene CH, což odpovídá cca přibližně 30 % z celkového počtu krav masných plemen. Z celkového počtu je 5731 krav čistokrevných, 408 plemenic s podílem charolaiské krve 88–99 %, zbytek jsou kříženky s nižším podílem krve než 88 %. Porodní hmotnost jaloviček je kolem 42 kg, u býčků cca 45 kg. Ve věku 120 dní se pohybuje hmotnost býčků v průměru kolem 186 kg a u jaloviček 176 kg. Ve věku 210 dní (při odstavu) dosahují býčci hmotnosti cca 293 kg a jalovičky 272 kg. Na roce (365 dnů) pak dosahují býčci průměrné hmotnosti 541 kg a jalovičky 410 kg. V roce 2015 bylo celkem registrováno 415 plemenných býků tohoto plemene, z toho 352 z českého odchovu, 42 importovaných a sperma od 21 ks. V KUMP bylo k 30. 6. 2015 evidováno 141 chovů plemene charolais.

Detailní přehled všech zásadních ukazatelů od počátku chovu plemene charolais až do současnosti najdete v příložených tabulkách a grafech.

Stav krav v KUMP

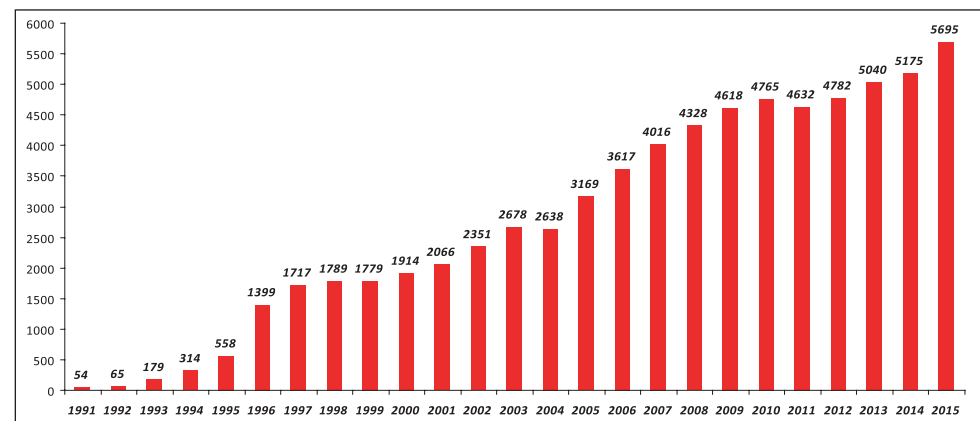
krávy s podílem daného plemene ve stavu k 30. 9. daného roku

Rok	Počet chovů*	Krávy celkem	z toho	
			88–100 %	50–87 %
1992	5	65	65	0
1993	13	179	179	0
1994	25	314	314	0
1995	57	642	558	84
1996	87	1676	1399	277
1997	94	2051	1717	334
1998	92	2336	1789	547
1999	93	2524	1779	745
2000	96	2704	1914	790
2001	108	3173	2066	1107
2002	116	3730	2351	1379
2003	128	4383	2678	1705
2004	128	4463	2638	1825
2005	131	4556	3169	1387
2006	143	5270	3617	1653
2007	171	5545	4016	1529
2008	186	6149	4328	1821
2009	193	6710	4618	2092
2010	169	6679	4765	1914
2011	147	6321	4632	1689
2012	145	5882	4782	1100
2013	151	6082	5040	1042
2014	153	5992	5175	817
2015	141	6534	5695	839



* počet hospodářství, které má ve stavu alespoň 1 plemenci daného plemene

Vývoj stavu krav v KUMP Charolais 88–100 %

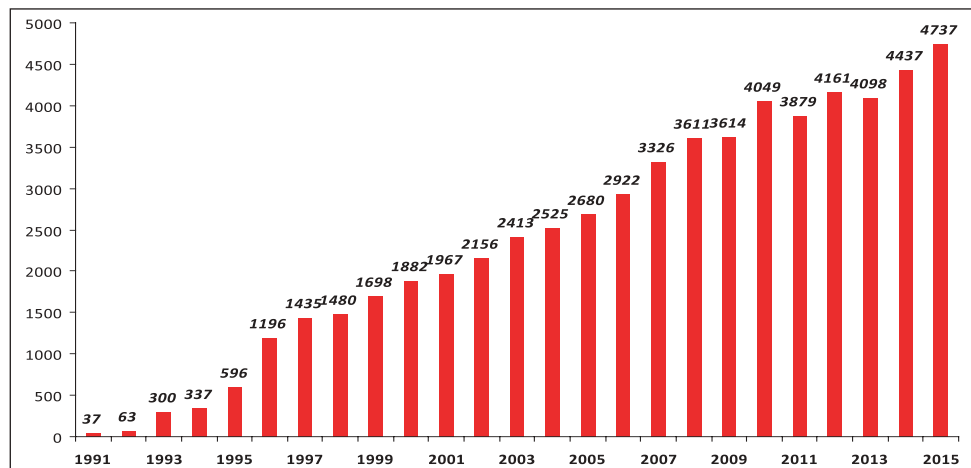


Počty narozených čistokrevných telat v KUMP

Rok	Celkem	Živě býci	Živě jalovice	Živě %	Mrtvě narozená	Zmetání	Celkem po ET
1992	63	34	25	93,7 %	4	0	30
1993	300	141	132	91,0 %	19	8	54
1994	337	169	138	91,7 %	27	3	62
1995	596	289	255	91,3 %	48	4	96
1996	1196	518	583	88,5 %	86	9	140
1997	1435	651	667	91,8 %	107	10	121
1998	1480	654	697	90,4 %	118	11	75
1999	1698	772	739	89,0 %	184	3	46
2000	1882	870	819	89,7 %	186	7	54
2001	1967	863	903	89,8 %	191	10	103
2002	2156	997	998	92,5 %	151	10	115
2003	2413	1091	1145	92,7 %	169	8	61
2004	2525	1108	1139	89,0 %	268	10	86
2005	2680	1218	1244	91,9 %	213	5	61
2006	2922	1308	1321	90,0 %	291	2	80
2007	3326	1539	1524	92,1 %	259	4	108
2008	3611	1668	1665	92,3 %	273	5	147
2009	3614	1661	1679	92,4 %	266	8	102
2010	4049	1873	1869	92,4 %	303	4	97
2011	3879	1772	1819	92,6 %	285	3	111
2012	4161	1860	1787	87,7 %	514	4	92
2013	4098	1964	1913	94,6 %	216	5	46
2014	4437	2066	2189	95,9 %	181	1	45
2015	4737	2252	2298	96,1 %	186	1	41

Vývoj počtu narozených čistokrevných telat

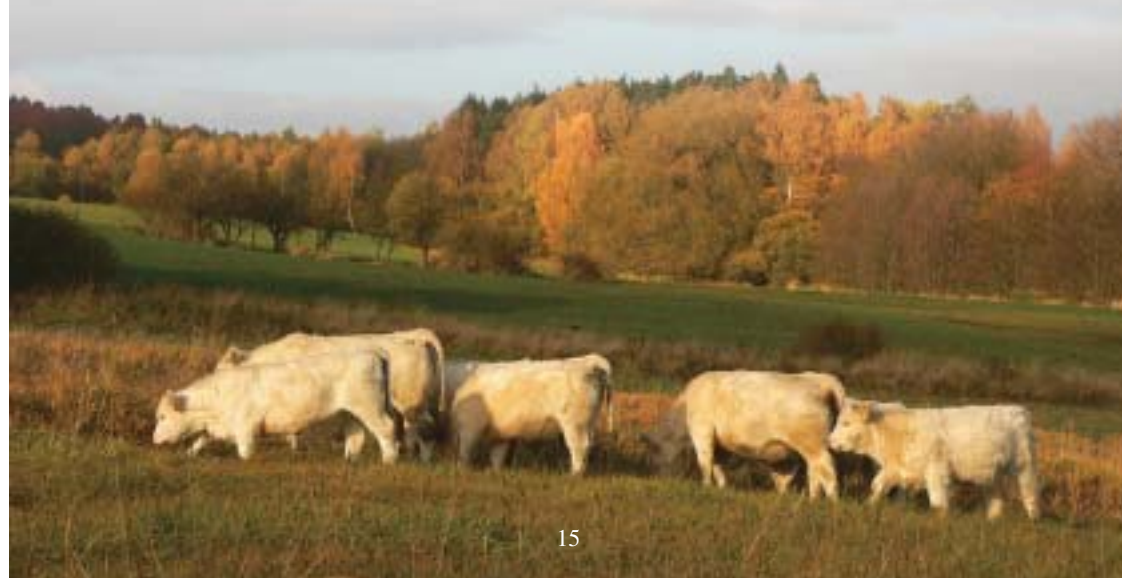
Charolais



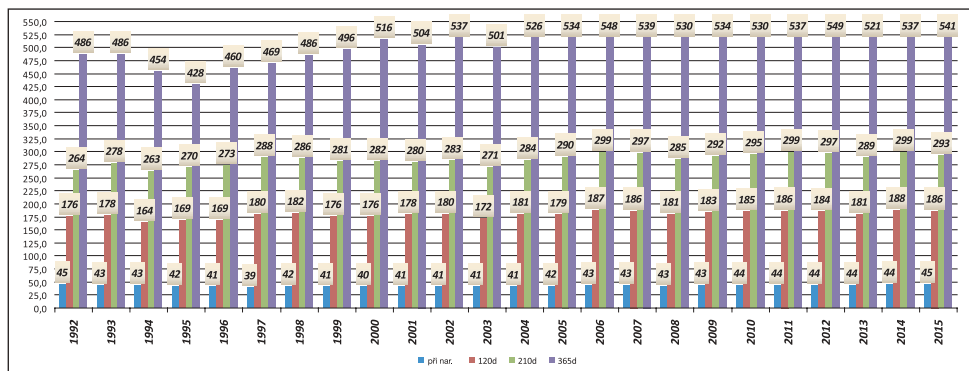
Růstová schopnost čistokrevných telat v KUMP

Rok	Hmotnost ve věku							
	Býci				Jalovice			
	při nar.	120 d	210 d	365 d	při nar.	120 d	210 d	365 d
1992	44,9	176,3	264,4	486,2	40,4	165,8	207,7	367,0
1993	43,4	178,0	277,8	486,2	38,1	162,5	255,4	367,0
1994	43,0	164,3	262,5	454,2	39,5	153,9	249,0	355,9
1995	41,8	168,8	269,6	427,7	39,5	160,4	246,1	357,8
1996	41,2	168,6	273,4	460,2	37,9	160,1	255,7	371,9
1997	39,1	180,2	288,2	469,0	36,0	169,5	264,8	345,6
1998	41,7	182,2	286,3	485,5	39,0	171,0	261,4	368,5
1999	40,8	176,4	280,8	496,1	37,8	163,8	255,0	355,3
2000	40,3	176,4	281,5	515,8	37,6	165,9	261,8	354,8
2001	40,7	178,1	280,1	504,3	37,5	167,4	256,1	358,4
2002	40,8	180,3	282,5	537,3	37,5	164,5	256,5	357,5
2003	40,7	171,9	271,1	500,5	37,8	161,2	251,9	348,0
2004	41,0	180,9	283,6	525,8	38,2	166,2	254,4	359,9
2005	42,1	179,1	290,2	534,4	38,9	166,5	266,7	389,4
2006	42,9	187,1	298,8	548,4	39,8	173,6	271,1	402,1
2007	43,0	185,7	297,1	539,2	40,2	173,9	248,0	284,7
2008	42,8	180,5	285,0	530,0	39,8	169,6	261,9	381,5
2009	43,0	183,4	291,9	534,2	40,0	171,3	268,2	386,9
2010	43,8	184,8	295,2	530,3	40,8	171,8	273,1	394,5
2011	43,7	186,4	298,6	537,3	40,5	175,1	275,4	390,6
2012	43,9	184,2	296,8	549,5	41,0	172,0	269,8	389,6
2013	44,2	180,8	288,5	521,3	41,2	170,6	270,1	387,8
2014	44,4	187,5	298,9	536,7	41,2	174,7	274,4	409,1
2015	44,8	186,3	292,7	541,3	41,6	175,8	272,3	410,0

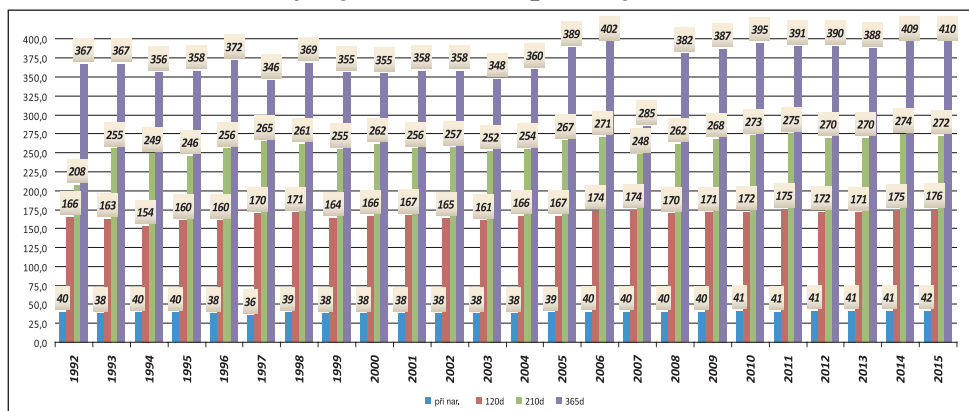
v r. 1992 – hmotnost ve 205 d



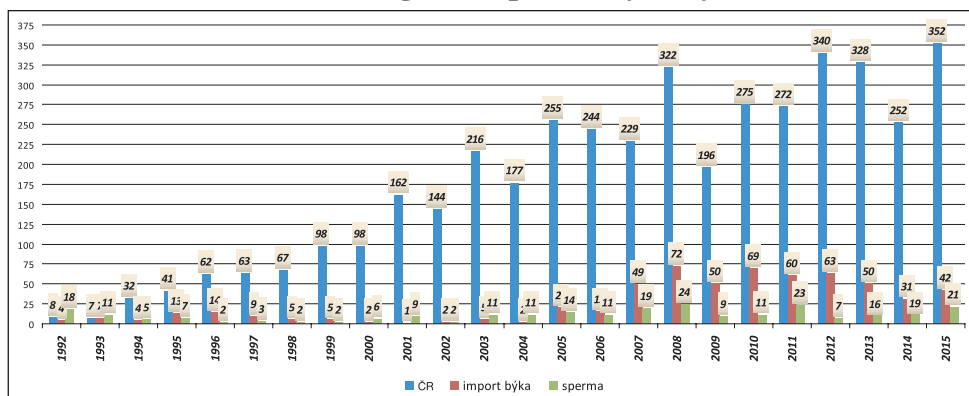
Vývoj růstové schopnosti býčků



Vývoj růstové schopnosti jalovic



Přehled o registraci plemenných býčků



Stavy krav a jalovic zapsaných v PK vedených ČSCHMS Praha

Plemeno	zkr.	Stavy v PK k 31. 12. daného roku										
		2005	2006	2007	2008	2009	2010	2011	2012	2013	2014	2015
Aberdeen Angus	AA	5999	5221	3913	4165	4750	5150	5409	5450	5563	5860	6052
Blonde d'Aquitaine	BA	1758	856	840	908	1000	1020	1149	1140	988	1013	1084
Bazadais	BB	0	0	0	0	0	0	0	16	29	39	45
Belgické modré	BM	56	24	37	37	26	30	41	49	53	70	80
Andorrský hnědý	DD	0	0	0	0	0	0	0	8	10	10	10
Dexter	DX	0	0	0	0	0	0	0	0	19	47	115
Galloway	GA	552	703	497	523	610	590	585	540	648	591	621
Gasconne	GS	441	443	328	374	540	660	760	800	1000	1053	1114
Hereford	HE	2852	2034	1483	1067	1650	1100	1344	1121	1238	1153	1186
Highland	HI	291	397	485	504	600	560	693	670	792	852	874
Charolais	CH	7624	6898	6611	7165	7525	7900	7831	7950	8173	8901	9295
Limousine	LI	2485	2150	1152	1278	1790	2010	2211	2600	2790	3336	3654
Rouge des Prés	MM	0	0	0	0	0	0	0	5	5	3	3
Masný simental	MS	4825	3200	2452	2513	2920	3000	3452	3500	3700	4296	4666
Rinzgavský skot	PG	0	0	0	0	0	0	0	0	0	0	16
Piemontese	PI	902	889	696	623	650	560	618	550	628	643	616
Parthenais	PP	0	0	0	0	0	8	13	41	74	104	115
Salers	SA	101	123	144	149	120	110	147	180	207	259	316
Shorthorn	SS	0	0	0	0	0	5	18	25	28	43	51
Texas Longhorn	TT	0	0	0	0	0	0	2	3	11	12	18
Aubrac	UU	0	0	0	0	0	33	47	59	76	174	265
Vosgiene	VV	0	0	0	0	0	0	0	9	9	13	16
Wagyu	WA	0	0	0	0	0	0	0	7	12	12	14
CELKEM		27886	22938	18638	19306	22181	22736	24320	24723	26053	28484	30226

K 1. 1. 2006 byly vyřazeny všechny křížěnky s podílem daného plemene nižším než 74 %.

Chovy zapsané v registrech chovů PK – vývoj počtů

Plemeno	zkr.	Počty chovů v RCH PK k 31. 12. daného roku										
		2005	2006	2007	2008	2009	2010	2011	2012	2013	2014	2015
Aberdeen Angus	AA	72	71	70	74	83	87	91	102	109	121	149
Blonde d'Aquitaine	BA	24	23	25	26	27	30	30	30	35	38	41
Bazadais	BB	0	0	0	0	0	0	0	1	1	3	3
Belgické modré	BM	9	8	9	8	8	10	11	12	11	13	13
Andorrský hnědý	DD	0	0	0	0	0	0	0	1	1	1	1
Dexter	DX	0	0	0	0	0	0	0	0	2	9	21
Galloway	GA	23	20	21	23	25	28	31	30	34	36	41
Gasconne	GS	12	12	15	14	16	17	17	17	18	18	22
Hereford	HE	45	35	31	27	28	32	36	37	43	42	49
Highland	HI	23	22	26	25	29	29	33	39	41	42	52
Charolais	CH	117	115	125	136	138	138	143	152	164	164	186
Limousine	LI	37	35	37	42	47	65	71	82	86	91	118
Rouge des Prés	MM	0	0	0	0	0	0	0	1	1	2	2
Masný simental	MS	67	66	74	75	83	84	91	92	100	113	141
Rinzgavský skot	PG	0	0	0	0	0	0	0	0	0	0	2
Piemontese	PI	25	22	24	25	25	28	26	30	29	29	33
Parthenais	PP	0	0	0	0	0	1	2	2	3	9	14
Salers	SA	7	8	9	9	10	10	13	15	15	20	24
Shorthorn	SS	0	0	0	0	0	2	3	3	3	3	5
Texas Longhorn	TT	0	0	0	0	0	0	1	2	2	2	4
Aubrac	UU	0	0	0	0	0	1	1	1	3	10	12
Vosgiene	VV	0	0	0	0	0	0	0	1	1	1	1
Wagyu	WA	0	0	0	0	0	0	0	3	6	6	7
CELKEM		461	437	466	484	519	562	600	653	708	773	941



VÁŠ PARTNER CHOVŮ MASNÉHO SKOTU

Bezplatná spolupráce při řešení průjmových a respiračních onemocnění na vaší farmě

- ❖ Komplexní faremní audit a možnost konzultace s odborníky z ČR i ze zahraničí
- ❖ Unikátní diagnostika průjmových onemocnění pomocí tetratestů přímo na farmě
- ❖ Nastavení preventivních programů a ekonomické kalkulace jejich přínosu

MSD Farmářské Fórum

- ❖ Navštivte webové stránky MSD-Farmarske-Forum.cz
- ❖ Příběhy úspěšných chovatelů, kteří se nebojí věci dělat jinak
- ❖ Přednášky zaměřené na aktuální témata a trendy



IV. CHAROLAIS SHOW 2016

Prezentace chovatelů



Agrochyt s.r.o.

Adresa:

Mohelno 461
675 75 Mohelno



Kontakt:

e-mail: vchytka@seznam.cz
GSM: +420 604 909 692

Okres: Třebíč

Webové stránky: www.agrochyt.estranky.cz

Nadmořská výška: 395 m n. m.

Chované plemeno: charolais, LI, MS

Počet zaměstnanců: 0 (pouze rodina)

Základní stádo: 70 ks, z toho 28 ks CH

Počet skotu celkem: 150 ks

Počet býků v přirozené plemenitbě: 0 ks

Podíl inseminace: 100 %

Zemědělská půda: orná 50 ha, TTP 50 ha

V systému EKO zemědělství: NE

Jan Danko – Daso spol.s r.o.

Adresa:

Lobzy 4
356 01 Sokolov



Kontakt:

e-mail: danko.jan@volny.cz
GSM: +420 602 507 742

Okres: Sokolov

Webové stránky:

Nadmořská výška: 780 m n. m.

Chované plemeno: charolais

Počet zaměstnanců: 8

Základní stádo: 220 ks CH

Počet skotu celkem: 490 ks

Počet býků v přirozené plemenitbě: 8 ks

Podíl inseminace: 90 %

Zemědělská půda: TTP 442 ha

V systému EKO zemědělství: ANO

Naše společnost vznikla jako rodinná firma v roce 2003, farma se nachází ve vesnici Kladeruby nad Oslavou, asi 15 km od Třebíče. V současné době chováme plemena Charolais, Masný simental a Limousine. Naším cílem je produkce kvalitního plemenného materiálu. Celkový počet matek čítá 70 krav, z toho je 28 krav plemene Charolais. Stádo bylo vybudované na nákupu jalovic od pana inženýra Neumana, jehož dobytek vždy patřil k republikové špičce. Ve stádě se používá ze 100 % inseminace. Používají se inseminační dávky nejlepších zahraničních býků. Cílem je produkce zvířat funkčních zvířat. Dbáme zejména na používání býků, kteří zlepšují končetiny, šířku pánve a mléčnost. Od roku 2009 se úspěšně zúčastňujeme výstav, kde naše zvířata umísťují na čelních pozicích. V letošním roce byli býci Bucefal Agrochyt a Beefmaster Agrochyt prodáni do inseminace. V únoru 2016 se náš 86 bodový býk Amandier Agrochyt stal historicky nejdražším charolaiským býkem v České republice, kdy byl vydražen za 192 000 Kč. Do dnešního dne jsme vyprodukovali 136 plemenných býků, z toho 37 bylo charolaiských. K prodeji každý rok nabízíme plemenné jalovičky a plemenné býky všech tří plemen. Na prodej jsou také embrya od jedné z našich nejlepších krav (ušní číslo: 448 021 961) se současnou jedničkou pro ISEVR ve Francii s býkem George V.

Naše farma se nachází v okrese Sokolov, průměrné nadmořské výšce 780 m n. m. Zabýváme se čistokrevnou plemenitbou skotu plemene charolais. Plemeno charolais jsme začali chovat v roce 1995. Snažíme se většinu zvířat inseminovat.



Amandier Agrochyt (ZIT 832)



Farma Kozák s.r.o.



Adresa:

Ostrý u Jistebnice
391 33 Jistebnice



Kontakt:

e-mail: kozak.froll@volny.cz
tel.: +420 382 522 568
GSM: +420 777 346 045

Okres: Tábor

Webové stránky: www.opbcunkov.cz

Nadmořská výška: 650 m n. m.

Chované plemeno: charolais a limousine,
v menší míře jsou zastoupena i ostatní
masná plemena (BA, BM, MS, AA, PI,
SA, HE, PP, UU)

Počet zaměstnanců: 7

Základní stádo: 220 ks

Počet skotu celkem: 460 ks

Počet býků v přirozené plemenitbě: 7 ks

Podíl inseminace: 85 %

Zemědělská půda: orná 20 ha, TTP 322 ha

V systému EKO zemědělství: NE

Firma Ing. Pavla Kozáka obhospodařuje přibližně 350 ha zemědělské půdy a nachází se na farmě Ostrý u Jistebnice, okres Tábor v Jihočeském kraji.

Z geomorfologického hlediska patří toto území do oblasti Středočeské pahorkatiny, okrsku Jistebnická vrchovina, vyhlášeného v roce 1994 přírodním parkem. Nadmořská výška se pohybuje od 500 do 650 m n. m. Průměrná roční teplota činí 5–6 °C a průměrný úhrn srážek je 700–800 mm.

Převážná část zemědělské půdy je využívána k pastvě skotu masných plemen, jehož chovem se firma především zabývá. Z chovaných plemen zde převládá Masný simentál, Charolais a Limousine, v menší míře jsou zde zastoupeny i ostatní masná plemena (Blonde d'Aquitaine, Belgické modré, Aberdeen angus, Piemontese, Parthenaise, Aubrac a Salers).

Celé stádo se rozrůstá inseminací a přirozenou plemenitbou, ale také díky embryotransferu, kterým chce Ing. Kozák obohatit genetiku, jinak těžko dostupnou v ČR. Jalovičky narozené tímto způsobem slouží jako bohatý genetický materiál pro oživení celého stáda. Býčci naopak, po splnění všech náležitých kritérií, putují na odchov a testaci do „odchovny plemenných býků Cunkov s.r.o.“, aby se zde, po skončení testu a základních výběrech, stali plnohodnotnými plemeníky.

Hlavními podnikatelskými aktivitami Farmy Kozák s.r.o. je chov a prodej skotu masných plemen, zprostředkování nákupu a prodeje skotu, prodej inseminačních dávek kvalitních plemenných býků, a prodej embryí skotu masných plemen.



Jock z Cunkova P (ZCH 556)



Maximus z Cunkova Pp (ZCH 818)

Ing. Vlastimil Hatlák

Adresa:

Meziboří 60
592 53 Strážek



Kontakt:

e-mail: hatlakova@hotmail.cz
GSM: +420 713 476 312

Okres: Žďár na Sázavou

Webové stránky:

Nadmořská výška: 450–500 m n. m.

Chované plemeno: charolais

Počet zaměstnanců: 0

Základní stádo: 80 ks

Počet skotu celkem: 100 ks

Počet býků v přirozené plemenitbě: 1 ks

Podíl inseminace: 60 %

Zemědělská půda: orná 48 ha, TTP 80 ha

V systému EKO zemědělství: NE

Naše hospodářství se nachází v okrese Žďár nad Sázavou, v nadmořské výšce okolo 500 m n. m. Zabýváme se chovem plemene charolais od roku 1993, kdy se dovezlo 7 jalovic z Francie, které byly zakladatelkami našeho chovu. Máme uzavřený obrat stáda. Naší snahou je maximální využití inseminace.

Produkujeme chovné jalovice a plemenné býčky. Na orné půdě pěstujeme obilí pro krmné účely a konzumní brambory.



Norma z Meziboří – šampion plemene charolais na národní výstavě Brno 2015

František Lédr

Adresa:

Sopotnice 13
561 15 Sopotnice



Kontakt:

e-mail: frantisek.ledr@seznam.cz
GSM: +420 777 817 000

Okres: Ústí nad Orlicí

Webové stránky:

Nadmořská výška: 320 m n. m.

Chované plemeno: charolais

Počet zaměstnanců: 0

Základní stádo: 100 ks CH

Počet skotu celkem: 150 ks

Počet býků v přirozené plemenitbě: 2 ks

Podíl inseminace: 5 %

Zemědělská půda: orná 23 ha, TTP 167 ha

V systému EKO zemědělství: ANO

Liponova a.s.



Adresa:

Lipoltice 104
533 64 Lipoltice



Kontakt:

e-mail: liponova@liponova.cz
GSM: +420 466 977 103

Okres: Pardubice

Webové stránky: www.liponova.cz

Nadmořská výška: 280–412 m n. m.

Chované plemeno: charolais

Počet zaměstnanců: 18

Základní stádo: 237 ks CH

Počet skotu celkem: 639 ks

Počet býků v přirozené plemenitbě: 7 ks

Podíl inseminace: 60 %

Zemědělská půda: orná 1744 ha, TTP 500 ha

V systému EKO zemědělství: NE

Náš chov se nachází v podhůří Orlických hor. Hospodaříme na velmi písčité půdě, což se nehodí pro intenzivní chovy nebo rostlinářské firmy a proto je ideální pro chov plemene Charolais. Firmu jsem založil v roce 2000 v Sopotnici, na farmě mého otce. Základní stádo bylo pořízeno z firmy Zeas pod Kunětickou horou a doplněno o další kusy ze stáda Bovet Sloupnce a také ze stáda pana Ing. Boudy z Veselíčka u Sedlčan. Už od počátku se zabývám šlechtěním plemene Charolais a chovem býků do přirozené plemenitby. Se svými zvířaty se pravidelně účastním většiny pořádaných výstav masného skotu.

Náš chov se nachází v okrese Pardubice v průměrné nadmořské výšce 350 m n. m. Od roku 2007 se zabýváme šlechtěním plemene Charolais. Stádo bylo postupně vybudováno nákupem jalovic a krav z předních českých a francouzských chovů, využitím inseminace a embryotransferu a následným zařazováním vlastních odchovaných jalovic do obratu. Snažíme se neustále rozšiřovat genetickou základnu našich zvířat používáním importovaných inseminačních dávek z Francie. Spolupracujeme s předním francouzským odborníkem na plemeno Charolais p. Patrickem Reversem a společností Genes Diffusion. Dnes můžeme nabídnout k prodeji špičkové plemenné jalovice a býky. V roce 2015 jsme se poprvé zúčastnili Národní výstavy hospodářských zvířat v Brně a naše zástupkyně se v kategorii mladých jalovic stala Národní vítězkou.



Agfa DH (ZIT 642) – NV v kategorii mladých býků na národní výstavě Brno 2015



Zdena Liponova – NV kategorie jalovice ve stáří 12–24 měsíců na národní výstavě Brno 2015



Měcholupská zemědělská, a.s.



Adresa:

Předslav 101
339 01 Předslav



Kontakt:

e-mail: info@mecholupska.cz
GSM: +420 602 688 604

Okres: Klatovy

Webové stránky: www.mecholupska.cz

Nadmořská výška: 420–550 m n. m.

Chované plemeno: charolais

Počet zaměstnanců: 75

Základní stádo: 520 ks celkem, čistokrevné

– 80 ks CH, 50 ks MS, 2 ks HE

Počet skotu celkem: 2400 ks

Počet býků v přirozené plemenitbě: 18 ks

Podíl inseminace: 25 %

Zemědělská půda: orná 1850 ha, TTP 790 ha

V systému EKO zemědělství: NE

TFARMA spol.s r.o.

Adresa:

Zvonečková 200
362 11 Jenišov



Kontakt:

e-mail: tfarma@volny.cz
GSM: +420 724 267 357

Okres: Karlovy Vary

Webové stránky:

Nadmořská výška: 600–650 m n. m.

Chované plemeno: charolais

Počet zaměstnanců: 10

Základní stádo: 300 ks

Počet skotu celkem: 650–700 ks

Počet býků v přirozené plemenitbě: 10 ks

Podíl inseminace: 55 %

Zemědělská půda: TTP 1256 ha

V systému EKO zemědělství: NE

Měcholupská zemědělská, a.s. se nachází v okrese Klatovy v průměrné nadmořské výšce 450 m n. m. Zabýváme se čistokrevnou plemenitbou skotu plemene charolais, masný simentál a hereford. Plemeno charolais jsme začali chovat v roce 2003. V chovu se využívají pro plemeno charolais inseminační dávky býků převážně z Francie a v menší míře z Velké Británie. Ve spolupráci s firmou Jihočeský chovatel a.s. naše společnost provozuje odchovnu plemenných býků Měcholupy.

Farma se nachází v Karlovarském okrese v nadmořské výšce 600–650 m n. m. Obhospodařujeme 1256 ha z toho 690 ha pastvin. Zabýváme se čistokrevnou plemenitbou plemene charolais. V roce 2005 bylo dovezeno z Francie 450 ks chovných jalovic ve stáří jeden až dva roky. V současné době naše základní stádo čítá 300 ks krav a deset plemenných býků. Provádí se inseminace i přirozená plemenitba v poměru 55 % : 45 %. Genetika se používá z 90 % francouzská. Roční odchov je 240–260 ks telat. Prodej 20–40 jatečných krav, 30–50 chovných jalovic, 10 plemenných býčků, ostatní prodej zástavový a užitkový skot. Ustájení dvě zimoviště ve dvou obcích VKK + OMD.



UFARMA spol.s r.o.

Adresa:

Zvonečková 200
362 11 Jenišov



Kontakt:

kontaktní osoba: Ing. Hana Chlupáčková
e-mail: chlupackova@ufarma.cz
GSM: +420 602 143 426

Okres: Sokolov

Webové stránky:

Nadmořská výška: 800 m n. m.

Chované plemeno: charolais

Počet zaměstnanců: 6

Základní stádo: 160 ks krav

Počet skotu celkem: 350 ks

Počet býků v přirozené plemenitbě: 5 ks

Podíl inseminace: 50 %

Zemědělská půda: TTP 560 ha

V systému EKO zemědělství: ANO

Velát Jaroslav

Adresa:

Horní Prosečka 16
584 01 Ledeč nad Sázavou



Kontakt:

e-mail: cincila@tiscali.cz
GSM: +420 607 984 970

Okres: Havlíčkův Brod

Webové stránky:

Nadmořská výška: 540 m n. m.

Chované plemeno: charolais, BM, LI

Počet zaměstnanců: 0

Základní stádo: 30 ks

Počet skotu celkem: 55 ks

Počet býků v přirozené plemenitbě: 0 ks

Podíl inseminace: 100 %

Zemědělská půda: TTP 40 ha

V systému EKO zemědělství: NE

Naše zemědělská farma se nachází v CHKO Slavkovský les v nadmořské výšce 800 m n. m. a obhospodařuje 560 ha vlastní zemědělské půdy. Zabývá se chovem plemene charolais v čistokrevné podobě. Základní stádo tvoří 165 čistokrevných matek a 5 plemenných býků. Chov byl založen importem březích jalovic z Francie. Vzhledem ke složení a velikosti základního stáda se farma zaměřuje především na produkci plemenných jalovic a byků a na produkci zástavového skotu. Farma je také zapojena v kontrole užitkovosti masných plemen skotu. Tato farma je rovněž vybavena všemi potřebnými technologiemi a je soběstačná ve všech činnostech. Zemědělské činnosti, které jsou na této farmě prováděny jsou realizovány v souladu s pravidly ekologického způsobu hospodaření, což je vhodné z důvodu umístění farmy v CHKO. Na středisku je zaměstnáno 6 pracovníků, z toho jeden manažer firmy. Ve stádě je uplatňováno sezónní přípouštění od 25. 2. do 1. 7. Zpočátku je uplatňována inseminace, která umožňuje rychlejší zlepšení genetického potenciálu stáda prověřenými inseminačními býky a poté přirozená plemenitba.



Rodinná farma zaměřená na produkci plemenných zvířat a embryí. V chovu jsou zastoupena plemena Belgické modré, Charolais a Limousine. Farma vznikla v roce 2008. Hospodaříme výlučně na TTP. Z celkového počtu 30 ks základního stáda je 10 ks plemenných a zbytek jsou kříženky, které slouží jako příjemkyně pro přenos embryí. Do budoucna plánujeme navýšení základního stáda na 50 ks v závislosti na zvyšování výměry. Býčci, kteří plní stanovená kritéria putují na odchovnu plemenných býků, jalovičky slouží k rozšíření stáda. V chovu je používána pouze inseminace. Inseminační býci jsou vybíráni převážně ze země původu daného plemene (LI, CH z Francie, BM z Belgie). Od roku 2011 se aktivně účastníme NVHZ v Brně.



Zlobr z Proseček ET (ZBM 339)



Acapulko z Proseček ET (ZLM 672)



Agfa z Proseček ET (ZIT 595)

pro chovatele charolais

Genomické hodnocení jalovic a krav dostupné i pro české chovatele

Hodnocení vlastností morfologických, produkčních, chování, osvalení, rámec, funkční vlastnosti

- + test genu dvojího osvalení
- + status bezrohosti
- + genetický typ

Jednoduchý odběr vzorku (chlupy)

24 výsledků v jediném testu:

dvoji osvalení, bezrohost, genetický typ

4 markery morfologické:

- věmeno v průběhu života
- funkčnost struků
- funkčnost zadních končetin
- pohyblivost

2 markery chování:

- chování k člověku
- mateřský instinkt

4 markery produkční:

- snadnost telení
- potenciál přírůstku
- schopnost porodu
- mléčnost

+ nově dalších 11 markerů - osvalení, rámec, funkční vlastnosti

VÝHODY

- znalost genetického potenciálu jalovice již od narození
- vše v jediném testu

NÁVRAT INVESTIC

- přesná selekce
- nové strategie obnovy stáda
- selekce na nové vlastnosti
- vyšší účinnost přípařovacího plánu

Více informací a kontakty:

www.gdscan.cz



GENES DIFFUSION
Nova Innovec, kva progressa

Ing. Jan Zuzánek Soukromý statek Bernartice

Adresa:
Bernartice 319
542 04 Bernartice



Kontakt:
e-mail: statekzuzanek@centrum.cz
GSM: +420 606 377 466

Okres: Trutnov
Webové stránky: www.statekzuzanek.cz
Nadmořská výška: 550–590 m n. m.
Chované plemeno: charolais, masný simental
Počet zaměstnanců: 8
Základní stádo: 50 ks CH, 10 ks MS,
250 ks křížanky CH
Počet skotu celkem: 720 ks
Počet býků v přirozené plemenitbě: 3 ks
Podíl inseminace: 70 %
Zemědělská půda: TTP 900 ha
V systému EKO zemědělství: NE

Soukromý statek Bernartice (zal. 1999) leží v Krkonoších, kde hospodaříme na 900 ha luk a pastvin. Už od počátků Statku byl záměr jasný – chov skotu BTM založený na plemeni charolais. Tomuto cíli byl adaptován i původní areál – vystavěli jsme 2 nová zimoviště uzpůsobená k telení a odchovu telat a připravujeme vybudování zimoviště pro jalovice. Intenzivně využíváme inseminaci klasikou i sexovanými dávkami (letos např. Honorable, Devred, Vigny, Baltrap, ze sexovaných Calogero či Bastion). Ve šlechtění se zaměřujeme na mléčnost, rámec a odstavovou hmotnost; křížanky slouží především k produkci zástavu. Mimo to využíváme i ET (embrya vlastní a dovoz z Francie). Celé naše stádo je zařazeno do KUMP (stupeň A a B). V letošním roce jsme se rovněž zapojili do genomické selekce a známe výsledky GD Scan pro naše jalovice a krávy. Krom chovu skotu se věnujeme službám v oblasti zpracování půdy a sklizně tenkostěbelných plodin; i naše strojové vybavení je orientováno tímto směrem (stroje značek John Deere a Pöttinger).



Vosgien VF

Orient x Illimite

telení	109
růst	104
osvalení	109
ISEVR	113
mléko	102
IVMAT	112

Vosgien VF je oficiálním
býkem programu francouzské
plemenné knihy VÉLAGES
FACILES - programu pro snadné
telení. Celá rodina 3 generace
naspět má nejvyšší stupeň
kvalifikace RR4S a impozantní
je i linie otce - Orient - Grimaldi -
Berlioz.



NOVINKA
exterior
končetiny

450,- Kč pouze po dobu Charolais show 2016
mimořádná akce šetříte minimálně 150,-Kč

mezinárodně používaný býk :

Irsko : osvalení 118, rámec 106, karkas 110

v nabídce dalších 20 býků v dávkách

www.jchovatel.cz ing. Káčer 602395825 kacer@jchovatel.cz

IV. CHAROLAIS SHOW 2016

Soutěžní kategorie:

Podmínkou pro hodnocení zvířat je předvedení zvířete na ohlávce.
Zvířata, která nebudou voděna, nebudou zahrnuta do soutěže.

I. TELATA

Telata narozená 1. 10. 2015 – 30. 6. 2016 bez rozdílu pohlaví

II. JALOVICE

- A. jalovice narozené 1. 10. 2014 – 30. 9. 2015
- A.P. jalovice narozené 1. 10. 2014 – 30. 9. 2015 – geneticky bezrohé
- B. jalovice narozené 1. 10. 2013 – 30. 9. 2014

III. KRÁVY

Otelení v kontrolním roce 2016 (tj. po 1. 10. 2015)

- A. prvotelky a krávy na 2. teleti
- B. krávy na 3. a dalším teleti

IV. PLEMENNÍ BÝCI

Podmínkou pro hodnocení plemenného býka je předvedení býka na ohlávce nebo tyči.

- A. plemenní býci registrovaní v roce 2016

V. CHOVATELSKÁ SKUPINA

Skupina zvířat minimálně 2 soutěžních kategorií hodnocených na výstavě a pocházejících z jednoho chovu. Skupina musí být společně předvedena.
Minimální počet zvířat ve skupině jsou 3 ks.

Rozhodčí:

- Patrick Reversé, Francie

Ocenění a zadávání titulů:

- v každé kategorii bude uděleno I. místo – národní vítěz, II. místo a III. místo
- ŠAMPION SHOW – absolutní vítěz ze všech šampionů kategorií
- Reserve ŠAMPION SHOW
- Nejlepší chovatelská skupina

POMÁHÁME UDRŽET VAŠE CHOVY VE FORMĚ



POJIŠTĚNÍ HOSPODÁŘSKÝCH ZVÍŘAT

- Pojištění všech druhů hospodářských zvířat a koní
- Nejširší rozsah pojišťovaných rizik
- Kvalitní a rychlá likvidace škod



Pomáháme vám jít dál

www.ceskapojistovna.cz ➤ infolinka 841 114 114

I. Telata

(narozená 1. 10. 2015 – 30. 6. 2016)

Č. kat:	001	Chovatel: Měcholupská zemědělská a.s. Majitel: Měcholupská zemědělská a.s.
Číslo:	476329932 CZ	jm: BABETA MĚCHOLUPSKÁ
Nar.:	04.10.15 j	pl: T100
Matka:	380729932 CZ čk 30	jm: ZUZANKA MĚCHOLUPSKÁ
Otec:	ZIT 354	jm: MAERDY FILTER

Č. kat:	002	Chovatel: Zuzánek J., Ing., Bernartice Majitel: Zuzánek J., Ing., Bernartice
Číslo:	326685952 CZ	jm: BARBORA ZE STATKU ET
Nar.:	07.11.15 je	pl: T100
Matka:	4522796052 FR	jm: BELLE
Otec:	ZIT 339	jm: CASTOR

Č. kat:	003	Chovatel: Liponova a.s., Lipoltice Majitel: Liponova a.s., Lipoltice
Číslo:	361929953 CZ	jm: BERTA LIPONOVA P
Nar.:	12.11.15 j	pl: T100
Matka:	247850953 CZ	jm: TAMARA LIPONOVA P
Otec:	ZIT 351	jm: BANCO

Č. kat:	004	Chovatel: Liponova a.s., Lipoltice Majitel: Liponova a.s., Lipoltice
Číslo:	361932953 CZ	jm: BOBINA LIPONOVA P
Nar.:	15.11.15 j	pl: T100
Matka:	265862953 CZ čk 32	jm: URŠULA LIPONOVA P
Otec:	ZIT 351	jm: BANCO

Č. kat:	005	Chovatel: Lédr František, Sopotnice Majitel: Lédr František, Sopotnice
Číslo:	350410952 CZ	jm: CECILKA Z HOREK
Nar.:	12.01.16 j	pl: T100
Matka:	277125952 CZ čk 28	jm: ZETKA Z HOREK P
Otec:	ZTI 247	jm: VIZIR P

Č. kat:	006	Chovatel: Agrochyt s.r.o., Mohelno Majitel: Agrochyt s.r.o., Mohelno
Číslo:	658181961 CZ	jm: CLAUDIE AGROCHYT
Nar.:	31.07.16 j	pl: T100
Matka:	380915961 CZ čk 32	jm: LAURA AGROCHYT ET
Otec:	ZTI 888	jm: LISCALLI ETI

PP

ROFI PRESS

závazek
k tradici

www.zemedelec.cz



www.mo.sk



www.uroda.cz



www.chov.cz



PP

... vaše odborné vydavatelství

www.profipress.cz
www.profipress.sk

www.mechanizacoweb.cz



www.vetweb.cz

www.zahradnictvi.cz



www.floristikaweb.cz



www.komerniweb.cz



www.moderniobec.cz



www.odpady-ustine.cz



www.energa21.cz



II.A. Jalovice 12–24 měsíců (narozené 1. 10. 2014 – 30. 9. 2015)

Č. kat: 007	Chovatel: Zuzánek J., Ing., Bernartice
Číslo: 306358952 CZ	Majitel: Zuzánek J., Ing., Bernartice
Nar.: 23.10.14	jm: ANĎĚLA ZE STATKU ET
Matka: 8552394167 FR	pl: T100
Otec: 265 800	jm: RAVISSANTE
	jm: CIEL

Č. kat: 008	Chovatel: Zuzánek J., Ing., Bernartice
Číslo: 306359952 CZ	Majitel: Zuzánek J., Ing., Bernartice
Nar.: 23.10.14	jm: AGNES ZE STATKU ET
Matka: 8552394167 FR	pl: T100
Otec: 265 800	jm: RAVISSANTE
	jm: CIEL

Č. kat: 009	Chovatel: Agrochyt s.r.o., Mohelno
Číslo: 585994961 CZ	Majitel: Agrochyt s.r.o., Mohelno
Nar.: 28.10.14	jm: ALFA AGROCHYT
Matka: 488648961 CZ	pl: T100
Otec: ZIT 333	jm: VALERIE AGROCHYT
	jm: UNIBLOC

Č. kat: 010	Chovatel: Hatlák V., Ing., Meziboří
Číslo: 595239961 CZ	Majitel: Hatlák V., Ing., Meziboří
Nar.: 03.12.14	jm: ANĎĚLA Z MEZIBOŘÍ
Matka: 267749961 CZ	pl: T100
Otec: ZIT 074	jm: OCILKA Z MEZIBOŘÍ
	jm: FEDERER

Č. kat: 011	Chovatel: Měcholupská zemědělská a.s.
Číslo: 443877932 CZ	Majitel: Měcholupská zemědělská a.s.
Nar.: 08.12.14	jm: ANNA MĚCHOLUPSKÁ
Matka: 205306932 CZ	pl: T100
Otec: ZTI 889	jm: RENATA MĚCHOLUPSKÁ ET
	jm: TREZEGOAL

Č. kat: 012	Chovatel: UFARMA spol.s r.o., Čistá u Rovné
Číslo: 175556941 CZ	Majitel: UFARMA spol.s r.o., Čistá u Rovné
Nar.: 20.12.14	jm: ACADIA Z ČISTÉ
Matka: 151356941 CZ	pl: T100
Otec: ZIT 087	jm: ULMA Z ČISTÉ
	jm: UWE BOVET ET



Natural, spol. s r. o.

Chovatelů 413

252 09 Hradištka pod Medníkem

www.naturalgen.cz

objednavky@naturalgen.cz

První e-shop s inseminačními dávkami v ČR

Natural nabízí inseminační dávky býků plemen charolais pro čistokrevnou plemenitbu:



JOCK P ZCH 556
(Impair x Diminutif)

Jock P je aktuálně nejpoužívanějším býkem charolais v Česku. Má již 806 potomků a 188 otelených dcer. Jeho plemenné hodnoty pro růst v přímém efektu 107 a maternální efekt 107 jsou jistotou. Oblibě se těší i pro velmi snadné telení PH 107 a výbornou životaschopnost telat.

VERDEL P ZIT 193 (Tamilly x Jock P)

Původ Verdel P je zajímavou kombinací česko-francouzské genetiky. Otcem je skvělý francouzský inseminační býk Tamilly ZTI 567, šampion pokud jde o mateřské vlastnosti a mléčnost dcer. Otcem matky je legendární Jock P ZCH 556. Verdel se narodil na farmě Novákových v Siré, má již 109 potomků a plemennou hodnotu pro růst v přímém efektu 113.



BRIX ZIT 864
(Erasmus x Impair)

Brix je novinkou v nabídce Naturalu. Pochází z rodinné farmy Hatlákových z Meziboří. Na odchovně přirůstal v testu 2075 gramů denně a v roce vážil skvělých 676 kg. Hodnocen byl 80 body. Odhad PH pro růst v přímém i maternálním efektu je 113.

BUCEFAL P ZIT 906
(Guinness PP x Suedois)

Bucefal P se narodil na farmě Chytkových v Mohelnu. V roce věku na odchovně vážil 652 kg a získal hodnocení 81 body. Odhad PH pro růst v přímém efektu je 135. Býk je skvěle osvalený a je letošní novinkou v nabídce.



Pro kompletní nabídku býků plemene charolais kontaktujte objednavky@naturalgen.cz

Č. kat:	013	Chovatel: Liponova a.s., Lipoltice
Číslo:	333745953 CZ	Majitel: Liponova a.s., Lipoltice
Nar.:	20.12.14	jm: ANITA LIPONOVA
Matka:	4241615384 FR	pl: T100
Otec:	ZIT 471	jm: ENITA
		jm: CALOGERO

Č. kat:	014	Chovatel: TFARMA spol.s r.o., Týniště
Číslo:	183695941 CZ	Majitel: TFARMA spol.s r.o., Týniště
Nar.:	26.12.14	jm: AMBROSIE I. Z TÝNIŠTĚ
Matka:	141684941 CZ	pl: T100
Otec:	ZTI 890	jm: TREFA Z TÝNIŠTĚ
		jm: TANZANIEN

Č. kat:	015	Chovatel: Hatlák V., Ing., Meziboří
Číslo:	595241961 CZ	Majitel: Hatlák V., Ing., Meziboří
Nar.:	27.12.14	jm: AMÁLKA Z MEZIBOŘÍ
Matka:	490929961 CZ	pl: T100
Otec:	ZIT 100	jm: UVA Z MEZIBOŘÍ
		jm: VOLTAIRE

Č. kat:	016	Chovatel: TFARMA spol.s r.o., Týniště
Číslo:	183713941 CZ	Majitel: TFARMA spol.s r.o., Týniště
Nar.:	09.01.15	jm: BUSINE Z TÝNIŠTĚ
Matka:	134450941 CZ	pl: T100
Otec:	ZTI 903	jm: SMĚSICE II. Z TÝNIŠTĚ
		jm: BUSINESS

Č. kat:	017	Chovatel: Danko Jan – DASO spol.s r.o.
Číslo:	175901941 CZ	Majitel: Danko Jan – DASO spol.s r.o.
Nar.:	27.01.15	jm: BALLET DASO
Matka:	143241941 CZ	pl: T100
Otec:	ZTP 757	jm: TEREZKA DASO
		jm: TÉZE

Č. kat:	018	Chovatel: Lédr František, Sopotnice
Číslo:	332543952 CZ	Majitel: Lédr František, Sopotnice
Nar.:	01.02.15	jm: BOŽENA Z HOREK
Matka:	178053952 CZ	pl: T100
Otec:	ZIT 225	jm: ROXANA Z HOREK
		jm: VELÍN Z PAVLOVIC

Č. kat:	019	Chovatel: Danko Jan – DASO spol.s r.o.
Číslo:	185893941 CZ	Majitel: Danko Jan – DASO spol.s r.o.
Nar.:	12.02.15	jm: BIANCA DASO
Matka:	127884941 CZ	pl: T100
Otec:	ZIT 079	jm: RONDA DASO
		jm: UGOR Z ČISTÉ

Identifikační prostředky pro hospodářská zvířata

NOVÉ páskové známky pro ovce, kozy

– ideální pro eko/bio chovatele.

- Rozbory mléka • Cenové výhody pro vzorky KU v digitálním režimu • Poradenství v chovech (dotační tituly 19 a 20, PTB a další)

- Distribuce veterinárních léčiv



ČMSCH
a.s. | ČESKOMORAVSKÁ
SPOLEČNOST
CHOVATELŮ



DKU.CZ DRUŽSTVO
PRO KONTROLU
UŽITKOVOSTI V ČR



Kontrola užítkovosti
ve Vašich chovech

- Objektivní
- Nezávislé
- Transparentní

- Souborové úložiště
pro Vaše data – vše od nás
na jednom místě
- Pohodlně • Rychle
 - Přehledně • Sdílejte s námi

PLEMDAT
S.R.O. | DATOVÉ
CENTRUM
CHOVATELŮ



Vaše
organizace
– Vaše
volba

Více na www.cmsch.cz
nebo na www.facebook.com/cmsch.cz



Č. kat: **020**

Chovatel: Měcholupská zemědělská a.s.

Majitel: Měcholupská zemědělská a.s.

Číslo: **443890932 CZ**

jm: **BETINA MĚCHOLUPSKÁ**

Nar.: 13.02.15

pl: T100

Matka: **249968932 CZ**

jm: **RIJANA MĚCHOLUPSKÁ ET**

Otec: ZTI 889

jm: TREZEGOAL

Č. kat: **021**

Chovatel: Farma Kozák, s.r.o.

Majitel: Farma Kozák, s.r.o.

Číslo: **601777931 CZ**

jm: **AURORA Z OSTRÉHO**

Nar.: 09.03.15

pl: T100

Matka: **437114931 CZ**

jm: **ULLYSA Z OSTRÉHO**

Otec: ZTI 903

jm: BUSINESS

"ODCHOVNA PLEMENNÝCH BÝKŮ ČUNKOV s.r.o."
Specializovaná odchova byků z tradicí od roku 2000

- Nabízí odchovy, testací a prodej mladých byků masných plemen určených pro plemennost
- Testace byků probíhá ve čtyřech turnusech (podle data narození byků)
- Kvalitní zázemí pro konání aukcí plemenných byků
- Dále nabízíme: krmnou směs pro telata Čunkovánek, pširošší alternativa mleziva CALF VOLOSTRUM, solné lzy
- Výhradní zastoupení prodeje přepravníků skotu a stájových technologií švédské značky **NUGENT**

17.10.2016 – AUKCE PLEMENNÝCH JALOVIC MASNÝCH PLEMEN
18.10.2016 – AUKCE PLEMENNÝCH BÝKŮ MASNÝCH PLEMEN

V nabídce jsou byci plemene Aberdeen Angus, Aubrac, Hereford, Charolais, Limousin, Masný Simentál, Salers • Základní výběry byků od 8:00 hod., aukce.cz od 12:00 hod. • Informace o bycích a aukci nakupujte již nyní na našich webových stránkách www.opbcunkov.cz

FARMA KOZÁK s.r.o.

- Chov a prodej skotu masných plemen – Charolais, Limousin, Masný Simentál, Hereford, Aberdeen Angus, Belgické modré,...
- Zprostředkování nákupu a prodeje zvířat
- Prodej embryí skotu masných plemen
- Prodej insemináčnických dávek plemenných byků masných plemen

Více informací na www.opbcunkov.cz

Kontakty
e-mail: kozak.frol@volny.cz, bizon.cuskov@seznam.cz
tel.: 777 346 045 – Ing. Pavel Kozák, 352 522 568 – kancelář

Pastevní potřeby a technologie pro chov hospodářských zvířat

elektrické ohradníky, potřeby pro oplocení
 napáječky, napájecí žlaby a koryta
 stříhací strojky na vlnu a srst
 vybavení zimovišť a stáji
 mobilní manipulace a váhy
 farmářské potřeby



Projekty a stavba oplocení



II.A.P. Jalovice 12–24 měsíců – geneticky bezrohé
 (narozené 1. 10. 2014 – 30. 9. 2015)

Č. kat: 022	Chovatel: Liponova a.s., Lipoltice
Číslo: 333718953 CZ	Majitel: Liponova a.s., Lipoltice
Nar.: 21.11.14	jm: AMBICE LIPONOVA P
Matka: 247850953 CZ	pl: T100
Otec: ZIT 349	jm: TAMARA LIPONOVA P
	jm: VIVIERS

Č. kat: 023	Chovatel: Agrochyt s.r.o., Mohelno
Číslo: 634112961 CZ	Majitel: Agrochyt s.r.o., Mohelno
Nar.: 12.03.15	jm: BELINDA AGROCHYT P
Matka: 448021961 CZ	pl: T100
Otec: ZIT 337	jm: URŠULA AGROCHYT
	jm: GUINNES SC PP

Č. kat: 024	Chovatel: Velát Jaroslav, Horní Prosččka
Číslo: 608572961 CZ	Majitel: Velát Jaroslav, Horní Prosččka
Nar.: 25.09.15	jm: BARČA Z PROSÍČEK ET P
Matka: 542609961 CZ	pl: T100
Otec: ZTI 245	jm: ZORINKA Z PROSÍČEK V ET
	jm: SUEDOIS





ALM
CENTRUM

obloukové haly
mobilní hrazení

fixace zvířat
farmářské potřeby



II.B. Jalovice 25–36 měsíců (narozené 1. 10. 2013 – 30. 9. 2014)

Č. kat: 025	Chovatel: Hatlák V., Ing., Meziboří
Číslo: 536424961 CZ	Majitel: Hatlák V., Ing., Meziboří
Nar.: 13.12.13	jm: ZÓJA Z MEZIBOŘÍ
Matka: 447396961 CZ	pl: T100
Otec: ZTI 901	jm: TETA Z MEZIBOŘÍ
	jm: ERASMUS

Č. kat: 026	Chovatel: Měcholupská zemědělská a.s.
Číslo: 380496932 CZ	Majitel: Měcholupská zemědělská a.s.
Nar.: 30.12.13	jm: ZONKA MĚCHOLUPSKÁ
Matka: 267248932 CZ	pl: T100
Otec: ZTI 549	jm: SOŇA MĚCHOLUPSKÁ
	jm: ECUREUIL

Č. kat: 027	Chovatel: Agrochyt s.r.o., Mohelno
Číslo: 585980961 CZ	Majitel: Agrochyt s.r.o., Mohelno
Nar.: 17.06.14	jm: ALICE AGROCHYT
Matka: 415961961 CZ	pl: T100
Otec: ZPT 143	jm: MARTA AGROCHYT
	jm: UTOPIE AGROCHYT



GARANTUJEME NEJVÝHODNĚJŠÍ CENY AKÁTOVÉHO DŘEVA V ČR

1. VĚTŠÍ ŽIVOTNOST

Akát Vám ušetří Vaše peníze!
Má životnost až 60 let, takže
jej nemusíte měnit tak často,
jako např. jehličnaté dřeviny...

2. KVALITA SE ZÁRUKOU

Protože máme vlastnosti akátového
dřeva ověřeny v dlouholeté praxi,
není pro nás problém Vám na něj
poskytnout záruku až 5 let...

3. DOPRAVA AŽ K VÁM

Veškeré námi nabízené produkty
jsme schopni dopravit vlastními
prostředky až k Vám za výhodné
ceny, takže se o nic nestaráte...

4. VÍTE, CO KUPUJETE

Ručíme za kvalitu námi dodávaného
materiálu! Všechno dřevo si těžíme
samí. I proto můžeme garantovat
jeho prvotřídní stav a vlastnosti...



Odkorněné akátové kůly



Štípané akátové kůly

III.A. Prvotelky a krávy na 2. teleti

Č. kat: 028	Chovatel: Lédr František, Sopotnice Majitel: Lédr František, Sopotnice
Číslo: 277125952 CZ	jm: ZETKA Z HOREK P
Nar.: 02.01.13	1 otel. – na výstavě tele č. kat. 5
Matka: 2052953 CZ	jm: KOČKA Z HOREK
Otec: ZTI 247	jm: VIZIR P

Č. kat: 029	Chovatel: Hatlák V., Ing., Meziboří Majitel: Hatlák V., Ing., Meziboří
Číslo: 536411961 CZ	jm: ZÁTKA Z MEZIBOŘÍ
Nar.: 17.02.13	1 otel. – tele býček na OPB I. turnus
Matka: 344615961 CZ	jm: SOVIČKA Z MEZIBOŘÍ
Otec: ZTI 217	jm: BONAPARTE

Č. kat: 030	Chovatel: Měcholupská zemědělská a.s. Majitel: Měcholupská zemědělská a.s.
Číslo: 380729932 CZ	jm: ZUZANKA MĚCHOLUPSKÁ
Nar.: 27.02.13	1 otel. – na výstavě tele č. kat. 1
Matka: 267253932 CZ	jm: TERRA MĚCHOLUPSKÁ
Otec: ZTP 815	jm: TUMO MĚCHOLUPSKÝ



III.B. Krávy na 3. a dalším teleti

Č. kat: 031	Chovatel: Hatlák V., Ing., Meziboří Majitel: Hatlák V., Ing., Meziboří
Číslo: 344612961 CZ	jm: ROSA Z MEZIBOŘÍ P
Nar.: 28.12.08	5 otel. – <i>tele býček na OPB I. turnus</i>
Matka: 113794614 CZ	jm: CHĚR Z MEZIBOŘÍ
Otec: ZTI 247	jm: VIZIR P

Č. kat: 032	Chovatel: Agrochyt s.r.o., Mohelno Majitel: Agrochyt s.r.o., Mohelno
Číslo: 380915961 CZ	jm: LAURA AGROCHYT ET
Nar.: 10.12.09	4 otel. – <i>na výstavě tele č. kat. 6</i>
Matka: 107871941 CZ	jm: OSMANKA Z TÝNIŠTĚ
Otec: ZTI 245	jm: SUEDOIS

Č. kat: 033	Chovatel: Liponova a.s., Lipoltice Majitel: Liponova a.s., Lipoltice
Číslo: 265862953 CZ	jm: URŠULA LIPONOVA P
Nar.: 09.01.11	3 otel. – <i>na výstavě tele č. kat. 4</i>
Matka: 249885931 CZ	jm: PAOLA
Otec: ZTI 558	jm: CARNOT SC P

IV.A. Plemenní býci registrovaní v roce 2016

Č. kat: 034	Chovatel: Lacina Jiří, Dlouhé Hradiště Majitel: Lédr František, Sopotnice
Reg: ZIT 983	jm: BACHAR DH
Nar.: 28.03.2015	
Matka: 108622932 CZ	jm: RADKA DH
Otec: ZIT 387	jm: HARLEY

Abecední přehled vystavovatelů

Majitel zvířat	číslo katalogu	celkem
Agrochyt s.r.o., Mohelno	6, 9, 23, 27, 32	5
Danko Jan – DASO spol.s r.o.	17, 19	2
Farma Kozák, s.r.o.	21	1
Hatlák V., Ing., Meziboří	10, 15, 25, 29, 31	5
Lédr František, Sopotnice	5, 18, 28, 34	4
Liponova a.s., Lipoltice	3, 4, 13, 22, 33	5
Měcholupská zemědělská a.s.	1, 11, 20, 26, 30	5
TFARMA spol.s r.o., Týniště	14, 16	2
UFARMA spol.s r.o., Čistá u Rovné	12	1
Velát Jaroslav, Horní Prosíčka	24	1
Zuzánek J., Ing., Bernartice	2, 7, 8	3
CELKEM ZVÍŘAT		34





Natural, spol. s r. o.

Chovatelů 413

252 09 Hradištko pod Medníkem

www.naturalgen.cz

objednavky@naturalgen.cz

První e-shop s inseminačními dávkami v ČR

Největší nabídka inseminačních dávek býků plemene charolais pro čistokrevnou plemenitbu z Francie

ISOLA ZIT 789 (Castor x Pinay), **FLABAS ZIT 780** (Tejoyeux x Habit), **IZOARD ZIT 788** (Voltaire x Habit), **ISIDOR PP ICH 056** (Forgeot P x Virgil P), **ICEBERG PP ZIT 787** (Forgeot P x Virgil P), **IKEA P ZIT 786** (Forgeot P x Suedois), **FIRST ZIT 521** (Sylvaner x Pinay), **BASTION ZTI 899** (Jocrisse x Magenta), **UNIBLOC ZIT 333** (Ohio x Impair), **VOLTAIRE ZIT 100** (Necessaire x Harnois), **ATHOS ZIT 350** (Natur x Lorsini), **CABAR P ZTI 712** (Uno P x Habit), **CALOGERO ZIT 471** (Russ x Ohio), **ARTOIS ZTI 900** (Ternois x Jacquart), **CARAMEL ZIT 791** (Rethel x Impair), **CHABAL ZTI 557** (Sumo x Harnois), **BALTRAP ZIT 524** (Pinay x Habit), **AZELIER ZIT 335** (Pinay x Europeen) a další



FIRST ZIT 521



ISIDOR PP ICH 056



CARAMEL ZIT 791



CHABAL ZTI 557

Pokud chcete zaslat katalog Charolais Optimal 2017, kontaktujte nás na natural@naturalgen.cz, jakmile bude katalog k dispozici, rádi vám jej zašleme.