

KATALOG ZÁKLADNÍHO VÝBĚRU
dne 20.4.2015
Reinold Manfred, Stará Červená Voda
začátek cca 15,00 hod.

Č. k.	Číslo býčka	OTEC st.reg.	DATUM NAROZENÍ	PLEM	HM. KŘ. kg cm	Přír.od nar. g RPH	CHOVATEL
1	658098 071 CZ	ZSI 820	14.01.14	S100	712 144	1577 g 101	Reinold Manfred, St. Červená Voda
2	658102 071 CZ	PMS 384	08.02.14	S100	636 143	1491 g 108	Reinold Manfred, St. Červená Voda
3	673691 071 CZ	PMS 384	01.03.14	S100	685 147	1683 g 109	Reinold Manfred, St. Červená Voda

Plemenné hodnoty uvedené v katalogu jsou spočítány k 31.3.2015



<p>Sekretariát: ČSCHMS Praha Těšnov 17 11705 Praha 1 Mobil : +420 724 007 860 Telefon : +420 221 812 865 E-mail : info@cschms.cz</p>	<p>Ředitel PK <i>Kopecký Jan</i> Osík 201 569 67 Osík u Litomyšle Mobil : +420 724 007 862 Telefon : +420 461 612 809 E-mail : kopecky@cschms.cz</p>	<p>Adresa PK <i>Stará Anna</i> Osvoboditelů 35/9 410 02 Lovosice Mobil : +420 724 073 641 E-mail : stara@cschms.cz</p>
----------------------------------------------------------------------------------------------------------------------------------------------------------------------------------------------------------	-----------------------------------------------------------------------------------------------------------------------------------------------------------------------------------------------------------------------------	----------------------------------------------------------------------------------------------------------------------------------------------------------------------------------------

<i>Den</i>	<i>Datum</i>	<i>Začátek</i> *	<i>OPB , chovatel</i>	<i>Ks**</i>	<i>Plemena</i>	<i>Dražba</i>
Pondělí	20.4.2015	9,00	<i>OPB Janovice</i>	34	AA,HE,CH,LI,MS	<i>hodinu po skončení ZV</i>
		15,00	<i>Reinold Manfred,Stará Červená Voda</i>	4	MS	x
		16,00	<i>ZD Agroholding Bernartice</i>	1	PI	x
Úterý	21.4.2015	8,00	<i>OPB Cunkov</i>	60	LI	<i>hodinu po skončení ZV</i>
		16,00	<i>Farma Kozák s.r.o.</i>	1	LI	x
		16,30	<i>Dvořák Karel,Starcova Lhota</i>	3	LI	
		17,00	<i>Kačírek Pavel,Nový Kostelec</i>	1	LI	x
Středa	22.4.2015	9,00	<i>OPB Cunkov</i>	39	AA,CH	<i>hodinu po skončení ZV</i>
		16,00	<i>Bartůněk Karel, Přílepov</i>	2	HE	x
		17,00	<i>Žížala Josef ml.,Úročnice</i>	4	MS	x
Čtvrtek	23.4.2015	9,00	<i>OPB Cunkov</i>	41	BA,BM,HE,MS,PI,SA	<i>hodinu po skončení ZV</i>
		16,00	<i>Bouda Petr ing.,Voděrádky</i>	6	CH	x
		17,30	<i>Zobal Vlastimil,Bor u Březnice</i>	5	CH	x
Pátek	24.4.2015	9,00	<i>OPB Měcholupy</i>	48	AA,BA,HE,MS,	<i>hodinu po skončení ZV</i>
		13,00	<i>Měcholupská zemědělská a.s.</i>	5	CH,MS	x
		17,00	<i>Nejdl Martin,Kvaslice</i>	2	AA	x
		17,00	<i>Nejdl Zdeněk,Kvaslice</i>	3	AA	x
Sobota	25.4.2015	9,00	<i>Kubík Dušan,Třebčice</i>	1	HE	x
		10,00	<i>Šumavský angus spol.s r.o.Soběsuky</i>	26	AA	x
		15,00	<i>Žaloudek Roman,Ptenín</i>	2	SS	x
		16,00	<i>Vacík Václav,Roupov</i>	15	GA,SS	x
Neděle	26.4.2015	8,00	<i>Šuranský Jaroslav,Otín,Planá u M.L.</i>	4	CH	x
		9,30	<i>Tůmová Anna ing.,M.Lázně</i>	3	AA	x
		12,00	<i>Chlupáčková Hana,Ing.,Ležnice</i>	3	MS	x
			<i>UFARMA spol s.r.o.,Čistá u R.-Ležnice</i>	1	CH	x
		13,00	<i>Danko Jan, Lobzy</i>	6	CH	x
		15,00	<i>Vaňousek Vladimír,farma Javorná</i>	6	SA	x
		17,00	<i>MORAVIA ZL Cheb spol sro.,Kopanina</i>	5	AA	x
Pondělí	27.4.2015	9,00	<i>OPB Kundratice</i>	56	AA,CH,LI,MS,	<i>hodinu po skončení ZV</i>
		12,00	<i>Zatloukal Jan,Velké Dvorce</i>	7	CH	x
		16,00	<i>Černý Josef Ing.,Raková</i>	1	CH	x
		17,00	<i>Nováková Hana,Sirá</i>	4	CH	x
Úterý	28.4.2015	9,00	<i>OPB H.Jadruž</i>	23	CH,MS	<i>hodinu po skončení ZV</i>
		13,00	<i>Skalický J.,Libnov</i>	19	AA	x
Středa	29.4.2015	9,00	<i>OPB Benešov</i>	52	CH	<i>hodinu po skončení ZV</i>
Čtvrtek	30.4.2015	9,00	<i>OPB Benešov</i>	34	BA,LI,PI	<i>hodinu po skončení ZV</i>
		16,00	<i>Farma Kaliště s.r.o.Č.Libchavy</i>	7	LI	x
Pátek	1.5.2015	8,00	<i>Antoš Jiří,Kopidno</i>	2	CH	x
		10,00	<i>Lainka B.,farma Zdoňov</i>	4	MS	x
		12,00	<i>Zuzánek J.,ing,Bernartice</i>	3	CH	x
		14,00	<i>Zemědělská a.s.Výšina</i>	2	LI	x
Sobota	2.5.2015	8,00	<i>MU Brno - ŠZP Žabčice</i>	3	GS,MS,SA	x
		9,00	<i>Agrochyt s.r.o.Mohelno</i>	1	MS	x
		10,00	<i>Poláková Zdenka,Dolní Libochová</i>	2	MS	x
		10,30	<i>Hatlák Vlastimil,Meziboří</i>	10	CH	x
		12,30	<i>Statek Mitrov,a.s.</i>	14	AA	x
		14,30	<i>Hrtús Miroslav,Mírovka</i>	2	BA	x
		15,30	<i>ZD Pozovice</i>	12	CH	x
Neděle	3.5.2015	8,00	<i>Šeda J.,Helvíkovice</i>	5	LI	x
		9,00	<i>Paďour Leopold,Lukavice</i>	2	BA	x
		11,00	<i>Fišar Filip.,Lhotka</i>	3	LI	x
		15,00	<i>Montážně obchodní firma s.r.o.,B.Mlýn</i>	32	BB,GS,LI,PP,UU,VV	x

Den	Datum	Začátek *	OPB , chovatel	Ks*	Plemena	Dražba
Pondělí	4.5.2015	9,00	OPB Benešov	38	MS	hodinu po skončení ZV
		14,30	Družstvo Velký Újezd	7	CH	x
		16,00	Sumega Petr, Heřmanice u Oder	1	MS	x
		16,30	VFU Brno ŠZP Nový Jičín	2	LI	x
Úterý	5.5.2015	9,00	OPB Benešov	19	AA,HE	hodinu po skončení ZV
		15,00	Minaříková Hana,Hluk	2	BA	x
		16,00	Dolňácko a.s.Hluk	1	BA	x
Středa	6.5.2015	9,00	OPB Osík	54	CH	hodinu po skončení ZV
Čtvrtek	7.5.2015	9,00	OPB Osík	24	LI,BM,HE,PI,PP	hodinu po skončení ZV
		15,00	Novotný Milan,Mezihoří	1	PP	x
Pátek	8.5.2015	9,00	Liponova a.s.,Lipoltice	34	CH	x
		15,00	Nečtinská zemědělská a.s.	38	LI	x
Sobota	9.5.2015	9,00	Zemědělská společnost Blšany	5	MS	x
		11,00	Družstvo vlastníků Libeň - Vtelno	4	CH	x
		13,30	Šilhanová Marie,Nová Ves	5	MS	x
		15,00	Šťastný Antonín,SZ,Vědllice	2	BA	x
		16,30	Hromas Jan,Stvolínky	2	AA	x
		17,30	Hodbod' Gustav,Libštát	1	GS	x
Neděle	10.5.2015	9,00	Farma Kaliště s.r.o.Č.Libchavy	6	LI	x
		12,00	VETLABFARM s.r.o.D.Dobrouč	11	AA	x
		15,00	Jaroš Zdeněk,Rosička	1	PI	x
Pondělí	11.5.2015	9,00	OPB Osík	32	AA,BA,MS	hodinu po skončení ZV
		16,00	Dvořák Josef,Ing.,Telecí	10	AA	x
Úterý	12.5.2015	9,00	Marek Petr,Častonín	6	GS,BA	x
			Marková M.,Častonín	1	BA	x
		10,00	Kratochvíl David,Ing.,Horní Cerekev	1	MS	x
		11,00	Tegro s.r.o. Těšenov	13	AA	x
		14,00	Šašek Vl.,Rantířov	13	AA	x
		17,00	KLAS a.s. Číhošť	2	UU	x
Středa	13.5.2015	9,00	Habr František ml.,SZ,Báňovice	5	MS	x
		11,00	Egert Jiří,ing.,Lomnice n.Lužnicí	10	AA	x
		12,30	Tájek Jaroslav,Zvíkov	2	SA	x
		15,00	Farka Martin,Todně	8	LI	x
		17,00	Lepša Vladimír,Pěčín	1	MS	x
Čtvrtek	14.5.2015	9,00	ZD Brloh	21	AA,MS	x
		12,30	Placanda Jakub,Křenovice	1	MS	x
		13,00	Vondrušková Věra,Protivec	1	SA	x
		14,30	Kofroň Jan,Ing.,Radhostice	11	AA	x
		17,00	Kraml Eduard,Stachy	3	SA	x
Pátek	15.5.2015	9,00	Statek Kašperské Hory s.r.o.	4	MS	x
		10,30	Kubal Radek, Albrechtice	1	LI	x
		11,00	Kubal Petr,Podmokly	4	MS	x
		13,00	Valenta Petr,Budyně	2	MS	x
		14,00	Černěveský Háj s.r.o.	3	LI	x
		15,00	Maletická farma s.r.o.	5	CH,LI	x
		16,30	Diviš Miroslav,Láz	5	LI,MS	x

* začátky ZV u chovatelů jsou orientační

** počty býků na začátku odchovu

Vysvětlivky ke zkratkám ve jménech v katalogu :

ET	- býček narozen po embryotrasferu
RED	- zbarvení red angus
P,V	- bezrohý / volný roh - heterozygot (MS,CH,LI,BA)
PP	- bezrohý – homozygot stanoven testem DNA (MS,CH,LI,BA)
R	- rohatý (MS)
+/+	- homozygot s alelami způsobujícími běžné osvalení (GS)
+ /MH	- heterozygot s jednou alelou podmiňující dvojí osvalení (GS)
MH/MH	- homozygot - obě alely podmiňující dvojí osvalení (GS – oddíl „B“ PK)

U matek plemene BA

Třída	Výška kříž (cm)	Hmotnost (kg)	RPH přímý efekt	RPH mat. efekt	RPH osvalení
SE	147 a více	800 a více	105 a vic	103 a vic	103 a vic
EC	147 a více	800 a více	105 a vic	pod 103	103 a vic
EM	147 a více	800 a více	pod 105	103 a vic	pod 103
CM	pod 147	pod 800	105 a vic	103 a vic	103 a vic
C1	pod 147	pod 800	105 a vic	pod 103	103 a vic
M1	pod 147	pod 800	pod 105	103 a vic	pod 103

Popisky grafu úrovně plemenných hodnot

Jednotlivé plemenné hodnoty jsou rozděleny do pásem na základě výpočtu kvantilu normálního rozložení, které udávají, jak si konkrétní jedinec stojí v porovnání s průměrem populace plemenných býčků odchovaných v období 2010 - 2015.

pásma	Pozice býka v rámci populace	zkratka	Popis údaje v grafu
10	býk patří hodnotou RPH do 10 % nejlepších býků v daném ukazateli	<i>RphT</i>	RPH pro přírůstek v testu
9	býk patří hodnotou RPH do 20 % nejlepších býků v daném ukazateli	<i>RphN</i>	RPH pro životní přírůstek
8	býk patří hodnotou RPH do 30 % nejlepších býků v daném ukazateli	<i>RpPP</i>	RPH pro přímý efekt porody
7	býk patří hodnotou RPH do 40 % nejlepších býků v daném ukazateli	<i>RpRU</i>	RPH pro přímý efekt růst
6	býk patří hodnotou RPH do 50 % nejlepších býků v daném ukazateli	<i>MatPP</i>	RPH pro maternální efekt porody
5	býk patří hodnotou RPH do průměru býků v daném ukazateli	<i>MatRU</i>	RPH pro maternální efekt růst
4	býk patří hodnotou RPH do 60 % nejlepších býků v daném ukazateli	<i>phTR</i>	RPH pro lineární hodnocení těl. rámce
3	býk patří hodnotou RPH do 70 % nejlepších býků v daném ukazateli	<i>phKT</i>	RPH pro lineární hodnocení kap. těla
2	býk patří hodnotou RPH do 80 % nejlepších býků v daném ukazateli	<i>phOS</i>	RPH pro lineární hodnocení osvalení
1	býk patří hodnotou RPH do 90 % nejlepších býků v daném ukazateli	<i>phUT</i>	RPH pro lineární hodnocení užit. typ

Hlavní selekční kritéria pro výběr do plemnitby na OPB a odchovu u chovatele

Hlavním selekčním kritériem bude pouze lineární hodnocení při základním výběru.

Důvody vyřazení před základním výběrem

- hodnocení tělesného rámce (1,2,3 body dle parametrů daného plemene)
- hodnocení bodů za hmotnost v 365 dnech (1,2,3 body dle parametrů daného plemene)
- nepředvedení býka k základnímu výběru na ohlávce nebo na vodící tyči
- na základě rozhodnutí majitele býka o jeho vyřazení
- zdravotní důvody (displazie varlat, apod.)

Důvody vyřazení při základním výběrem

- hodnocení délky těla (1,2,3 body dle parametrů daného plemene)
- hodnocení ukazatelů kapacity těla (1,2,3 body dle parametrů daného plemene)
- hodnocení ukazatelů osvalení (1,2,3 body dle parametrů daného plemene)
- hodnocení užitkové typu (1,2,3 body dle parametrů daného plemene)
- závažné vady exteriéru při základním výběru
- neodpovídající funkčnost končetin při základním výběru
- zdravotní důvody (displazie varlat, apod.)

Reklamační řád pro základní výběry býků

Majitel odchovávaného býčka má právo podat reklamaci proti rozhodnutí výběrové komise (ČSCHMS). Tato reklamacie může mít písemnou nebo ústní formu. Po skončení základního výběru býků vyzve předseda výběrové komise k podání případných protestů (reklamací). Reklamacie se podává nejpozději do 60-ti minut od výzvy předsedy výběrové komise. Reklamacie se podává předsedovi výběrové komise. Jménem majitele býka může jednat také zástupce OPB. Po vznesení reklamacie následuje nové předvedení býka. Reklamacie je podmíněna složením nevratné kauce 1000 Kč, přičemž polovina z této částky je určena pro provozovatele OPB a polovina pro ČSCHMS. Tato kauce musí být složena okamžitě v hotovosti v době podání reklamacie předsedovi výběrové komise.

V případě shodného verdiktu výběrové komise a majitele býka je platný tento shodný verdikt.

V případě neshody mezi verdiktem výběrové komise a majitelem býka bude proveden nový základní výběr. Provedení nového základního výběru je podmíněno složením kauce 5000 Kč za každého reklamovaného býka. Kauce se skládá na účet ČSCHMS nejpozději do 10-ti kalendářních dnů ode dne provedení základního výběru. V případě, že nebudou peníze připsány na účet v daném termínu, platí původní verdikt výběrové komise a reklamacie se dále neřeší. Nový základní výběr se uskuteční do 30-ti dnů od sporného výběru na místě, kde byla podána reklamacie, pokud se obě strany nedohodnou jinak. Většinové složení komise nesmí být totožné se složením komise, která vynesla sporný verdikt. O složení komise rozhoduje ČSCHMS po dohodě s příslušným chovatelským klubem a Radou PK daného plemene. O závěru nového základního výběru je sepsán nový výběrový protokol. Proti tomuto rozhodnutí se již nelze dále odvolat. V případě, že je potvrzeno původní rozhodnutí výběrové komise, propadá kauce ve prospěch ČSCHMS, v opačném případě se vrací majiteli býka do 10-ti kalendářních dní od provedení nového základního výběru. Náklady spojené s novým základním výběrem nese strana, která při svém rozhodnutí či jednání nebyla v právu.

V každém případě se o reklamaci vede písemný zápis. Rozhodnutí výběrové komise se váže ke konkrétnímu zvířeti v konkrétním čase a není možno se na něj odvolávat v případných následných sporech. Schváleno výborem ČSCHMS dne 21.3.2006 v Hradištku pod Medníkem, změny schváleny VČS dne 6.9.2007.



Sekretariát: ČSCHMS Praha Těšnov 17 11705 Praha 1 Mobil : +420 724 007 860 Telefon : +420 221 812 865 E-mail : info@cschms.cz	Ředitel PK <i>Kopecký Jan</i> Osík 201 569 67 Osík u Litomyšle Mobil : +420 724 007 862 Telefon : +420 461 612 809 E-mail : kopeccky@cschms.cz	Adresa PK <i>Stará Anna</i> Osvoboditelů 35/9 410 02 Lovosice Mobil : +420 724 073 641 E-mail : stara@cschms.cz
-----------------------------------------------------------------------------------------------------------------------------------------------------------------------------------------	--------------------------------------------------------------------------------------------------------------------------------------------------------------------------------------------------------------	-------------------------------------------------------------------------------------------------------------------------------------------------------------------------

Číslo : **658098 071 CZ ALEXIS Z NOVÉ VODY V** Číslo katalogu 1
 Dat.nar. : 14.01.2014 Plemeno : S100 Masný simentál
 Chovatel : Reinold Manfred, Stará Červená Voda
 Majitel : Reinold Manfred, Stará Červená Voda

OOO ZSI 400 HEDETOFT UNITED P 80185-00096
 OO 272 806 MOLDAU CLINTON P 72142-00207
 MOO 7214200068 DK MOLDAU RITA P 72142-00068

OTEC ZSI 820 MOLDAU ERASMUS PP 72142-00235
 OMO 272 807 VESTERVANG VIKTOR P 80779-00088
 MO 7214200202 DK MOLDAU BARBARA P 72142-00202
 MMO 7214200089 DK MOLDAU SYLVIA 72142-00089

OOM ZSI 070 GORM PP 87072-0031
 OM ZSI 278 LANGMOSE URI P 87201-00099
 MOM 4134400177 DK LYKKE ORKIDE ET P 41344-00177

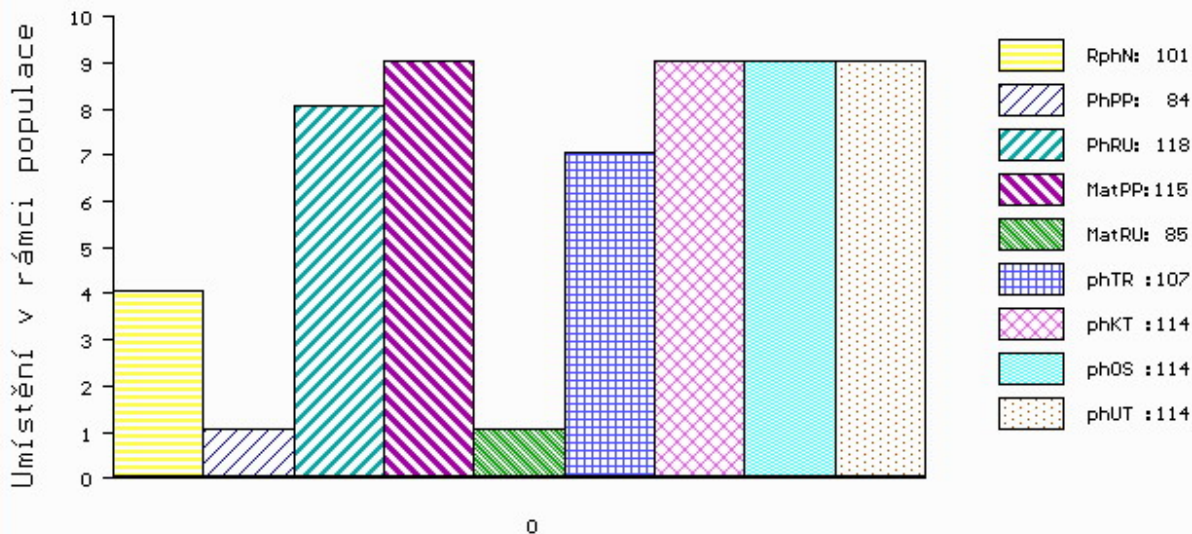
MATKA 217909 971 CZ P 429000217909971
 OMM ZSI 367 HESTEHAVEN AXEL P 107267-00036
 MM 168026 972 CZ P 060000168026972
 MMM 11968 972 CZ P 060000011968972

Vlastní užitkovost: ve 120d: **197 kg** ve 210d: **343 kg** v 365d: **605 kg** / kříž: **0 cm**
 Přírustek od narození: **1577 g / 101** šourek **46 cm**
 Věk při ZV **461** dní aktuálně k 18.03.15 hmotnost: **712 kg** výška v kříži: **144 cm**

PLEMENNÉ HODNOTY										LINEARNÍ HODNOCENÍ							
	pp	ru	pp	ru	TR	KT	OS	UT		Hmot	kříž	TR	KT	OS	UT	CE	
BÝK	PE	84	118	ME	115	85	107	114	114	114							
MATKA	PE	91	120	ME	119	86	103	111	110	110	690	139	23	20	18	6	67
OTEC	PE	86	115	ME	108	91	111	111	109	112							

HODNOCEN: TR 9 / /10 KT / / OS / / UT Výsledek:

ÚROVEŇ PLEMENNÝCH HODNOT



č.kat:01 uš.číslo 000658098 071 CZ

Číslo : **658102 071 CZ ART Z NOVÉ VODY P** Číslo katalogu 2
 Dat.nar. : 08.02.2014 Plemeno : S100 Masný simentál
 Chovatel : Reinold Manfred, Stará Červená Voda
 Majitel : Reinold Manfred, Stará Červená Voda

OOO 268 504 STACHUS V 09.321 15586
 OO BJ 185 STEINADLER PP 09.376 31910
 MOO 932115555 DE HITZE 115 P 09.321 15555

OTEC PMS 384 UFO Z NOVÉ VODY PP 429000619405071
 OMO ZSI 713 VINGEGAARD COLUMBUS PP 41524-01197
 MO 4152401288 DK VINGEGAARD EURIDIKE PP 41524-01288
 MMO 4152401186 DK VINGEGAARD BONNI ET PP 41524-01186

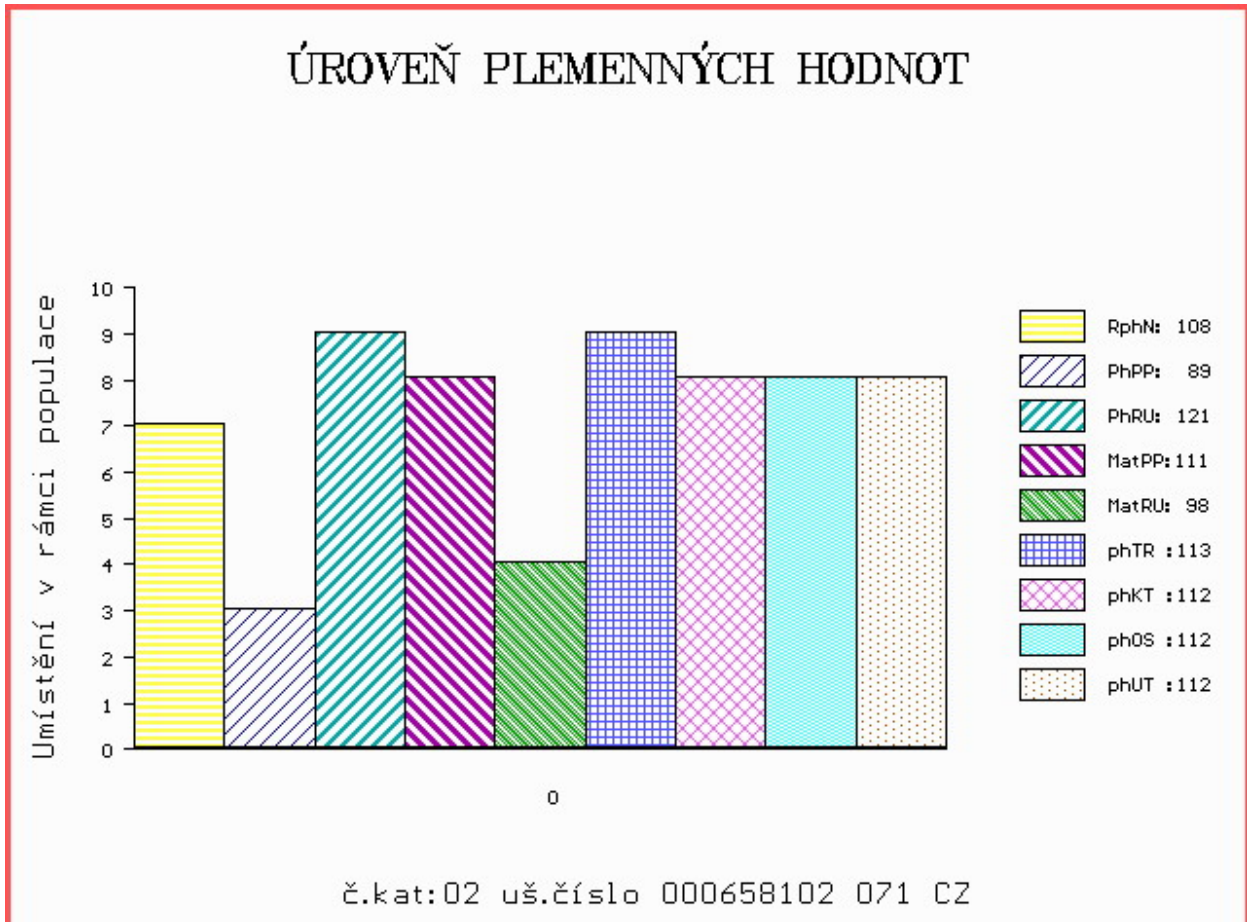
OOM ZSI 829 LANGO AUGUST/ATOS PP 17701-00844
 OM ZSI 627 VINGEGAARD DAKOTA P 41524-01215
 MOM 4152400884 DK VINGEGAARD REGITSE ET P 41524-00884

MATKA 217905 971 CZ P 429000217905971
 OMM ZSI 368 LYKKE ALFRED P 41344-00338
 MM 146718 972 CZ P 060000146718972
 MMM 22265 972 CZ P 060000022265972

Vlastní užitkovost: ve 120d: **207 kg** ve 210d: **336 kg** v 365d: **577 kg** / kříž: **0 cm**
 Přírustek od narození: **1491 g / 108** šourek **40 cm**
 Věk při ZV **436** dní aktuálně k 18.03.15 hmotnost: **636 kg** výška v kříži: **143 cm**

PLEMENNÉ HODNOTY										LINEARNÍ HODNOCENÍ							
	pp	ru	pp	ru	TR	KT	OS	UT		Hmot	kříž	TR	KT	OS	UT	CE	
BÝK	PE	89	121	ME	111	98	113	112	112	112							
MATKA	PE	92	115	ME	120	99	106	105	105	106	788	149	26	19	18	7	70
OTEC	PE	95	117	ME	97	104	115	109	106	109							

HODNOCEN: TR 9 / / 9 KT / / OS / / UT Výsledek:



Číslo : **673691 071 CZ ARLES Z NOVÉ VODY V** Číslo katalogu 3
 Dat.nar. : 01.03.2014 Plemeno : S100 Masný simentál
 Chovatel : Reinold Manfred, Stará Červená Voda
 Majitel : Reinold Manfred, Stará Červená Voda

OOO 268 504 STACHUS V 09.321 15586
 OO BJ 185 STEINADLER PP 09.376 31910
 MOO 932115555 DE HITZE 115 P 09.321 15555

OTEC PMS 384 UFO Z NOVÉ VODY PP 429000619405071

OMO ZSI 713 VINGEGAARD COLUMBUS PP 41524-01197
 MO 4152401288 DK VINGEGAARD EURIDIKE PP 41524-01288
 MMO 4152401186 DK VINGEGAARD BONNI ET PP 41524-01186

OOM ZSI 390 LYKKE ATLANTIS P 41344-00347
 OM ZSI 569 LYKKE DAMASK PP 41344-00404
 MOM 4134400184 DK LYKKE OPULUS ET P 41344-00184

MATKA 234683 971 CZ UNIKA Z NOVÉ VODY P 429000234683971

OMM ZSI 368 LYKKE ALFRED P 41344-00338
 MM 155949 972 CZ STELLA AGRO P 060000155949972
 MMM 106701 972 CZ MADLA AGRO P 060000106701972

Vlastní užitkovost: ve 120d: **230 kg** ve 210d: **376 kg** v 365d: **654 kg** / kříž: **147 cm**
 Přírustek od narození: **1683 g** / **109** šourek **48 cm**
 Věk při ZV **415** dní aktuálně k 18.03.15 hmotnost: **685 kg** výška v kříži: **147 cm**

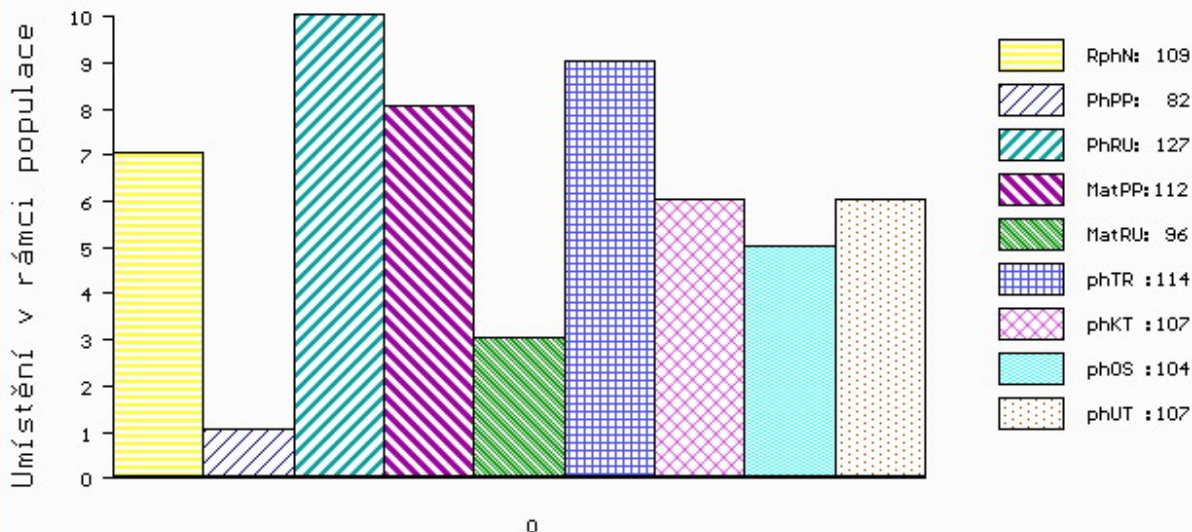
PLEMENNÉ HODNOTY

LINEARNÍ HODNOCENÍ

	pp	ru	ME	pp	ru	TR	KT	OS	UT	Hmot	kříž	TR	KT	OS	UT	CE	
BÝK	PE	82	127	ME	112	96	114	107	104	107							
MATKA	PE	79	127	ME	122	95	110	105	103	105	776	151	27	21	19	8	75
OTEC	PE	95	117	ME	97	104	115	109	106	109							

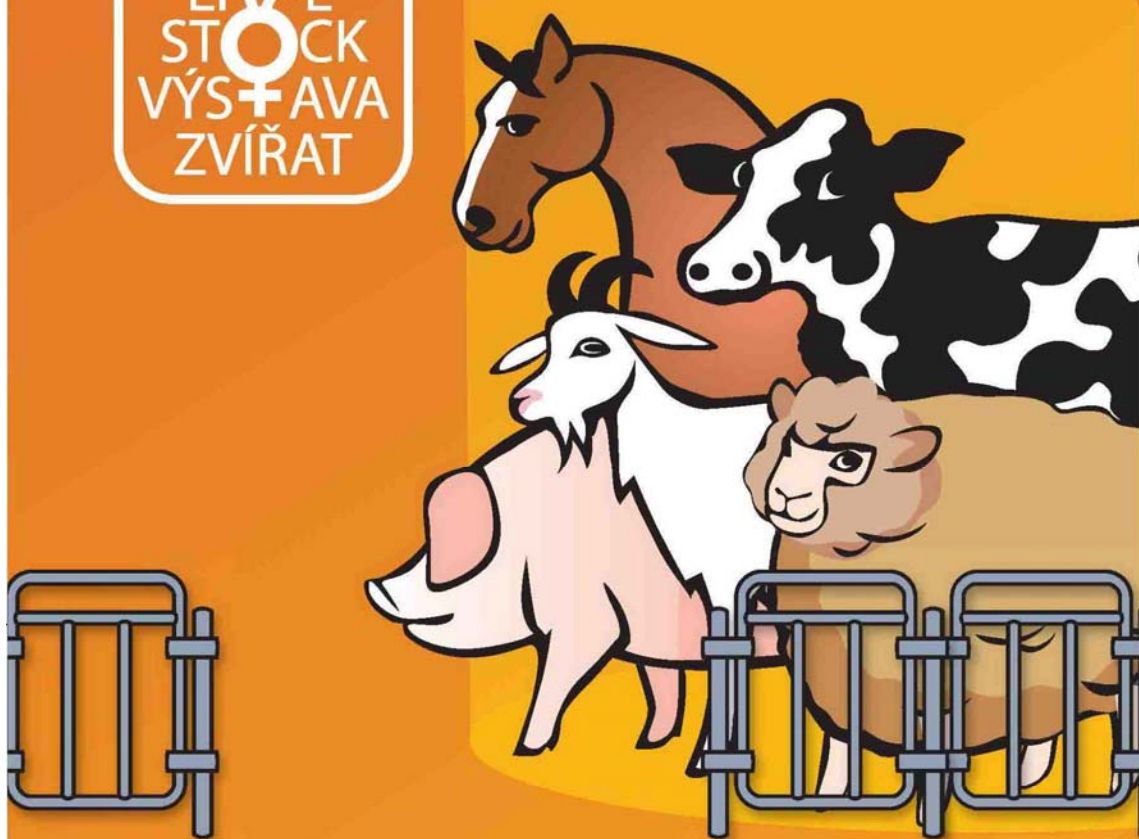
HODNOCEN: TR 10 / /10 KT / / OS / / UT Výsledek:

ÚROVEŇ PLEMENNÝCH HODNOT



č.kat:03 uš.číslo 000673691 071 CZ

LIVE
STOCK
VÝS+AVA
ZVÍŘAT



**NÁRODNÍ VÝSTAVA HOSPODÁŘSKÝCH
ZVÍŘAT A ZEMĚDĚLSKÉ TECHNIKY**
25.-28.6.2015 BRNO – VÝSTAVIŠTĚ

Souběžně konané akce:



PROPET

www.vystavazvirat.cz



Central
European
Exhibition
Centre

BVV



Veletřhy
Brno