

**KATALOG ZÁKLADNÍHO VÝBĚRU**  
**dne 30.4.2015**  
**Farma Kaliště s.r.o. Č. Libchavy**  
**začátek cca 16,00 hod.**

Č.   k.	Číslo býčka	OTEC st.reg.	DATUM NAROZENÍ	PLEM	HM. KŘ. kg cm	Přír.od nar. g RPH	CHOVATEL
1   1	701016 053 CZ	ZLI 824	15.12.13	Y100	622 137	1253 g 108	Farma Kaliště s.r.o.Č.Libchavy
2   2	701021 053 CZ	ZLI 824	27.12.13	Y100	575 135	1176 g 112	Farma Kaliště s.r.o.Č.Libchavy
3   3	701022 053 CZ	ZLI 824	31.12.13	Y100	555 140	1155 g 108	Farma Kaliště s.r.o.Č.Libchavy
4   4	701025 053 CZ	ZLI 931	22.01.14	Y100	600 131	1335 g 100	Farma Kaliště s.r.o.Č.Libchavy
5   5	701029 053 CZ	ZLI 824	15.02.14	Y100	526 136	1205 g 112	Farma Kaliště s.r.o.Č.Libchavy
6   6	722523 053 CZ	ZLI 824	23.02.14	Y100	528 133	1245 g 113	Farma Kaliště s.r.o.Č.Libchavy

**Býci vyřazení před základním výběrem**

Č.   k.	Číslo býčka	OTEC st.reg.	Datum narození	Plem. VT	Body  HM	CHOVATEL	Důvod vyřazení
7   7	722527 053 CZ	ZLI 824	06.03.14	Y100	3   6	Farma Kaliště s.r.o.Č.Libchavy	před ZV-VT
8   8	722530 053 CZ	ZLI 824	15.03.14	Y100	3   5	Farma Kaliště s.r.o.Č.Libchavy	před ZV-VT

**Plemenné hodnoty uvedené v katalogu jsou spočítány k 31.3.2015**



<p><b><u>Sekretariát:</u></b> ČSCHMS Praha  Těšnov 17  11705 Praha 1  Mobil : +420 724 007 860  Telefon : +420 221 812 865  E-mail : <a href="mailto:info@cschms.cz">info@cschms.cz</a></p>	<p><b><u>Ředitel PK</u></b> <i>Kopecký Jan</i>  Osík 201  569 67 Osík u Litomyšle  Mobil : +420 724 007 862  Telefon : +420 461 612 809  E-mail : <a href="mailto:kopecky@cschms.cz">kopecky@cschms.cz</a></p>	<p><b><u>Adresa PK</u></b> <i>Stará Anna</i>  Osvoboditelů 35/9  410 02 Lovosice  Mobil : +420 724 073 641  E-mail : <a href="mailto:stara@cschms.cz">stara@cschms.cz</a></p>
---	--	---

<i>Den</i>	<i>Datum</i>	<i>Začátek</i> *	<i>OPB , chovatel</i>	<i>Ks**</i>	<i>Plemena</i>	<i>Dražba</i>
Pondělí	20.4.2015	9,00	<i>OPB Janovice</i>	34	AA,HE,CH,LI,MS	<i>hodinu po skončení ZV</i>
		15,00	<i>Reinold Manfred,Stará Červená Voda</i>	4	MS	x
		16,00	<i>ZD Agroholding Bernartice</i>	1	PI	x
Úterý	21.4.2015	8,00	<i>OPB Cunkov</i>	60	LI	<i>hodinu po skončení ZV</i>
		16,00	<i>Farma Kozák s.r.o.</i>	1	LI	x
		16,30	<i>Dvořák Karel,Starcova Lhota</i>	3	LI	
		17,00	<i>Kačírek Pavel,Nový Kostelec</i>	1	LI	x
Středa	22.4.2015	9,00	<i>OPB Cunkov</i>	39	AA,CH	<i>hodinu po skončení ZV</i>
		16,00	<i>Bartůněk Karel, Přílepov</i>	2	HE	x
		17,00	<i>Žížala Josef ml.,Úročnice</i>	4	MS	x
Čtvrtek	23.4.2015	9,00	<i>OPB Cunkov</i>	41	BA,BM,HE,MS,PI,SA	<i>hodinu po skončení ZV</i>
		16,00	<i>Bouda Petr ing.,Voděrádky</i>	6	CH	x
		17,30	<i>Zobal Vlastimil,Bor u Březnice</i>	5	CH	x
Pátek	24.4.2015	9,00	<i>OPB Měcholupy</i>	48	AA,BA,HE,MS,	<i>hodinu po skončení ZV</i>
		13,00	<i>Měcholupská zemědělská a.s.</i>	5	CH,MS	x
		17,00	<i>Nejdl Martin,Kvaslice</i>	2	AA	x
		17,00	<i>Nejdl Zdeněk,Kvaslice</i>	3	AA	x
Sobota	25.4.2015	9,00	<i>Kubík Dušan,Třebčice</i>	1	HE	x
		10,00	<i>Šumavský angus spol.s r.o.Soběsuky</i>	26	AA	x
		15,00	<i>Žaloudek Roman,Ptenín</i>	2	SS	x
		16,00	<i>Vacík Václav,Roupov</i>	15	GA,SS	x
Neděle	26.4.2015	8,00	<i>Šuranský Jaroslav,Otín,Planá u M.L.</i>	4	CH	x
		9,30	<i>Tůmová Anna ing.,M.Lázně</i>	3	AA	x
		12,00	<i>Chlupáčková Hana,Ing.,Ležnice</i>	3	MS	x
			<i>UFARMA spol s.r.o.,Čistá u R.-Ležnice</i>	1	CH	x
		13,00	<i>Danko Jan, Lobzy</i>	6	CH	x
		15,00	<i>Vaňousek Vladimír,farma Javorná</i>	6	SA	x
		17,00	<i>MORAVIA ZL Cheb spol sro.,Kopanina</i>	5	AA	x
Pondělí	27.4.2015	9,00	<i>OPB Kundratice</i>	56	AA,CH,LI,MS,	<i>hodinu po skončení ZV</i>
		12,00	<i>Zatloukal Jan,Velké Dvorce</i>	7	CH	x
		16,00	<i>Černý Josef Ing.,Raková</i>	1	CH	x
		17,00	<i>Nováková Hana,Sirá</i>	4	CH	x
Úterý	28.4.2015	9,00	<i>OPB H.Jadruž</i>	23	CH,MS	<i>hodinu po skončení ZV</i>
		13,00	<i>Skalický J.,Libnov</i>	19	AA	x
Středa	29.4.2015	9,00	<i>OPB Benešov</i>	52	CH	<i>hodinu po skončení ZV</i>
Čtvrtek	30.4.2015	9,00	<i>OPB Benešov</i>	34	BA,LI,PI	<i>hodinu po skončení ZV</i>
		16,00	<i>Farma Kaliště s.r.o.Č.Libchavy</i>	7	LI	x
Pátek	1.5.2015	8,00	<i>Antoš Jiří,Kopidno</i>	2	CH	x
		10,00	<i>Lainka B.,farma Zdoňov</i>	4	MS	x
		12,00	<i>Zuzánek J.,ing,Bernartice</i>	3	CH	x
		14,00	<i>Zemědělská a.s.Výšina</i>	2	LI	x
Sobota	2.5.2015	8,00	<i>MU Brno - ŠZP Žabčice</i>	3	GS,MS,SA	x
		9,00	<i>Agrochyt s.r.o.Mohelno</i>	1	MS	x
		10,00	<i>Poláková Zdenka,Dolní Libochová</i>	2	MS	x
		10,30	<i>Hatlák Vlastimil,Meziboří</i>	10	CH	x
		12,30	<i>Statek Mitrov,a.s.</i>	14	AA	x
		14,30	<i>Hrtús Miroslav,Mírovka</i>	2	BA	x
		15,30	<i>ZD Pozovice</i>	12	CH	x
Neděle	3.5.2015	8,00	<i>Šeda J.,Helvíkovice</i>	5	LI	x
		9,00	<i>Paďour Leopold,Lukavice</i>	2	BA	x
		11,00	<i>Fišar Filip.,Lhotka</i>	3	LI	x
		15,00	<i>Montážně obchodní firma s.r.o.,B.Mlýn</i>	32	BB,GS,LI,PP,UU,VV	x

Den	Datum	Začátek *	OPB , chovatel	Ks*	Plemena	Dražba
Pondělí	4.5.2015	9,00	OPB Benešov	38	MS	hodinu po skončení ZV
		14,30	Družstvo Velký Újezd	7	CH	x
		16,00	Sumega Petr, Heřmanice u Oder	1	MS	x
		16,30	VFU Brno ŠZP Nový Jičín	2	LI	x
Úterý	5.5.2015	9,00	OPB Benešov	19	AA,HE	hodinu po skončení ZV
		15,00	Minaříková Hana,Hluk	2	BA	x
		16,00	Dolňácko a.s.Hluk	1	BA	x
Středa	6.5.2015	9,00	OPB Osík	54	CH	hodinu po skončení ZV
Čtvrtek	7.5.2015	9,00	OPB Osík	24	LI,BM,HE,PI,PP	hodinu po skončení ZV
		15,00	Novotný Milan,Mezihoří	1	PP	x
Pátek	8.5.2015	9,00	Liponova a.s.,Lipoltice	34	CH	x
		15,00	Nečtinská zemědělská a.s.	38	LI	x
Sobota	9.5.2015	9,00	Zemědělská společnost Blšany	5	MS	x
		11,00	Družstvo vlastníků Libeň - Vtelno	4	CH	x
		13,30	Šilhanová Marie,Nová Ves	5	MS	x
		15,00	Šťastný Antonín,SZ,Vědlice	2	BA	x
		16,30	Hromas Jan,Stvolínky	2	AA	x
		17,30	Hodbod' Gustav,Libštát	1	GS	x
Neděle	10.5.2015	9,00	Farma Kaliště s.r.o.Č.Libchavy	6	LI	x
		12,00	VETLABFARM s.r.o.D.Dobrouč	11	AA	x
		15,00	Jaroš Zdeněk,Rosička	1	PI	x
Pondělí	11.5.2015	9,00	OPB Osík	32	AA,BA,MS	hodinu po skončení ZV
		16,00	Dvořák Josef,Ing.,Telecí	10	AA	x
Úterý	12.5.2015	9,00	Marek Petr,Častonín	6	GS,BA	x
			Marková M.,Častonín	1	BA	x
		10,00	Kratochvíl David,Ing.,Horní Cerekev	1	MS	x
		11,00	Tegro s.r.o. Těšenov	13	AA	x
		14,00	Šašek Vl.,Rantířov	13	AA	x
		17,00	KLAS a.s. Číhošť	2	UU	x
Středa	13.5.2015	9,00	Habr František ml.,SZ,Báňovice	5	MS	x
		11,00	Egert Jiří,ing.,Lomnice n.Lužnicí	10	AA	x
		12,30	Tájek Jaroslav,Zvíkov	2	SA	x
		15,00	Farka Martin,Todně	8	LI	x
		17,00	Lepša Vladimír,Pěčín	1	MS	x
Čtvrtek	14.5.2015	9,00	ZD Brloh	21	AA,MS	x
		12,30	Placanda Jakub,Křenovice	1	MS	x
		13,00	Vondrušková Věra,Protivec	1	SA	x
		14,30	Kofroň Jan,Ing.,Radhostice	11	AA	x
		17,00	Kraml Eduard,Stachy	3	SA	x
Pátek	15.5.2015	9,00	Statek Kašperské Hory s.r.o.	4	MS	x
		10,30	Kubal Radek, Albrechtice	1	LI	x
		11,00	Kubal Petr,Podmokly	4	MS	x
		13,00	Valenta Petr,Budyně	2	MS	x
		14,00	Černěveský Háj s.r.o.	3	LI	x
		15,00	Maletická farma s.r.o.	5	CH,LI	x
	16,30	Diviš Miroslav,Láz	5	LI,MS	x	

\* začátky ZV u chovatelů jsou orientační

\*\* počty býků na začátku odchovu

## Vysvětlivky ke zkratkám ve jménech v katalogu :

ET	- býček narozen po embryotrasferu
RED	- zbarvení red angus
P,V	- bezrohý / volný roh - heterozygot (MS,CH,LI,BA)
PP	- bezrohý – homozygot stanoven testem DNA (MS,CH,LI,BA)
R	- rohatý (MS)
+/+	- homozygot s alelami způsobujícími běžné osvalení (GS)
+/MH	- heterozygot s jednou alelou podmiňující dvojí osvalení (GS)
MH/MH	- homozygot - obě alely podmiňující dvojí osvalení (GS – oddíl „B“ PK )

### U matek plemene BA

Třída	Výška kříž (cm)	Hmotnost (kg)	RPH přímý efekt	RPH mat. efekt	RPH osvalení
SE	147 a více	800 a více	105 a vic	103 a vic	103 a vic
EC	147 a více	800 a více	105 a vic	pod 103	103 a vic
EM	147 a více	800 a více	pod 105	103 a vic	pod 103
CM	pod 147	pod 800	105 a vic	103 a vic	103 a vic
C1	pod 147	pod 800	105 a vic	pod 103	103 a vic
M1	pod 147	pod 800	pod 105	103 a vic	pod 103

### Popisky grafu úrovně plemenných hodnot

Jednotlivé plemenné hodnoty jsou rozděleny do pásem na základě výpočtu kvantilu normálního rozložení, které udávají, jak si konkrétní jedinec stojí v porovnání s průměrem populace plemenných býčků odchovaných v období 2010 - 2015.

pásma	Pozice býka v rámci populace	zkratka	Popis údaje v grafu
10	býk patří hodnotou RPH do 10 % nejlepších býků v daném ukazateli	<i>RphT</i>	RPH pro přírůstek v testu
9	býk patří hodnotou RPH do 20 % nejlepších býků v daném ukazateli	<i>RphN</i>	RPH pro životní přírůstek
8	býk patří hodnotou RPH do 30 % nejlepších býků v daném ukazateli	<i>RpPP</i>	RPH pro přímý efekt porody
7	býk patří hodnotou RPH do 40 % nejlepších býků v daném ukazateli	<i>RpRU</i>	RPH pro přímý efekt růst
6	býk patří hodnotou RPH do 50 % nejlepších býků v daném ukazateli	<i>MatPP</i>	RPH pro maternální efekt porody
5	býk patří hodnotou RPH do průměru býků v daném ukazateli	<i>MatRU</i>	RPH pro maternální efekt růst
4	býk patří hodnotou RPH do 60 % nejlepších býků v daném ukazateli	<i>phTR</i>	RPH pro lineární hodnocení těl. rámce
3	býk patří hodnotou RPH do 70 % nejlepších býků v daném ukazateli	<i>phKT</i>	RPH pro lineární hodnocení kap. těla
2	býk patří hodnotou RPH do 80 % nejlepších býků v daném ukazateli	<i>phOS</i>	RPH pro lineární hodnocení osvalení
1	býk patří hodnotou RPH do 90 % nejlepších býků v daném ukazateli	<i>phUT</i>	RPH pro lineární hodnocení užit. typ

### Hlavní selekční kritéria pro výběr do plemnitby na OPB a odchovu u chovatele

Hlavním selekčním kritériem bude pouze lineární hodnocení při základním výběru.

#### Důvody vyřazení před základním výběrem

- hodnocení tělesného rámce (1,2,3 body dle parametrů daného plemene)
- hodnocení bodů za hmotnost v 365 dnech (1,2,3 body dle parametrů daného plemene)
- nepředvedení býka k základnímu výběru na ohlávce nebo na vodící tyči
- na základě rozhodnutí majitele býka o jeho vyřazení
- zdravotní důvody (displazie varlat, apod.)

#### Důvody vyřazení při základním výběrem

- hodnocení délky těla (1,2,3 body dle parametrů daného plemene)
- hodnocení ukazatelů kapacity těla (1,2,3 body dle parametrů daného plemene)
- hodnocení ukazatelů osvalení (1,2,3 body dle parametrů daného plemene)
- hodnocení užitkové typu (1,2,3 body dle parametrů daného plemene)
- závažné vady exteriéru při základním výběru
- neodpovídající funkčnost končetin při základním výběru
- zdravotní důvody (displazie varlat, apod.)

## Reklamační řád pro základní výběry býků

Majitel odchovávaného býčka má právo podat reklamaci proti rozhodnutí výběrové komise (ČSCHMS). Tato reklamační může mít písemnou nebo ústní formu. Po skončení základního výběru býků vyzve předseda výběrové komise k podání případných protestů (reklamací). Reklamační se podává nejpozději do 60-ti minut od výzvy předsedy výběrové komise. Reklamační se podává předsedovi výběrové komise. Jménem majitele býka může jednat také zástupce OPB. Po vznesení reklamační následuje nové předvedení býka. Reklamační je podmíněna složením nevratné kauce 1000 Kč, přičemž polovina z této částky je určena pro provozovatele OPB a polovina pro ČSCHMS. Tato kauce musí být složena okamžitě v hotovosti v době podání reklamační předsedovi výběrové komise.

V případě shodného verdiktu výběrové komise a majitele býka je platný tento shodný verdikt.

V případě neshody mezi verdiktem výběrové komise a majitelem býka bude proveden nový základní výběr. Provedení nového základního výběru je podmíněno složením kauce 5000 Kč za každého reklamovaného býka. Kauce se skládá na účet ČSCHMS nejpozději do 10-ti kalendářních dnů ode dne provedení základního výběru. V případě, že nebudou peníze připsány na účet v daném termínu, platí původní verdikt výběrové komise a reklamační se dále neřeší. Nový základní výběr se uskuteční do 30-ti dnů od sporného výběru na místě, kde byla podána reklamační, pokud se obě strany nedohodnou jinak. Většinové složení komise nesmí být totožné se složením komise, která vynesla sporný verdikt. O složení komise rozhoduje ČSCHMS po dohodě s příslušným chovatelským klubem a Radou PK daného plemene. O závěru nového základního výběru je sepsán nový výběrový protokol. Proti tomuto rozhodnutí se již nelze dále odvolat. V případě, že je potvrzeno původní rozhodnutí výběrové komise, propadá kauce ve prospěch ČSCHMS, v opačném případě se vrací majiteli býka do 10-ti kalendářních dní od provedení nového základního výběru. Náklady spojené s novým základním výběrem nese strana, která při svém rozhodnutí či jednání nebyla v právu.

V každém případě se o reklamaci vede písemný zápis. Rozhodnutí výběrové komise se váže ke konkrétnímu zvířeti v konkrétním čase a není možno se na něj odvolávat v případných následných sporech. Schváleno výborem ČSCHMS dne 21.3.2006 v Hradištku pod Medníkem, změny schváleny VČS dne 6.9.2007.



<b>Sekretariát:</b> ČSCHMS Praha Těšnov 17 11705 Praha 1 Mobil : +420 724 007 860 Telefon : +420 221 812 865 E-mail : <a href="mailto:info@cschms.cz">info@cschms.cz</a>	<b>Ředitel PK</b> <i>Kopecný Jan</i> Osík 201 569 67 Osík u Litomyšle Mobil : +420 724 007 862 Telefon : +420 461 612 809 E-mail : <a href="mailto:kopecny@cschms.cz">kopecny@cschms.cz</a>	<b>Adresa PK</b> <i>Stará Anna</i> Osvoboditelů 35/9 410 02 Lovosice Mobil : +420 724 073 641 E-mail : <a href="mailto:stara@cschms.cz">stara@cschms.cz</a>
---	--	---

Číslo : **701016 053 CZ ZAGORA Z KALIŠTĚ** Číslo katalogu 1  
 Dat.nar. : 15.12.2013 Plemeno : Y100 Limousine  
 Chovatel : Farma Kaliště s.r.o.Č.Libchavy  
 Majitel : Farma Kaliště s.r.o.Č.Libchavy

OOO 271 812 UZES 1931488665  
 OO 271 692 BAGOU BF 1932299494  
 MOO 1931738891 FR VOLGA BF 1931738891

**OTEC ZLI 824 ENZO P 1933472074**  
 OMO 271 693 TAROT 6057 1931159260  
 MO 1932639586 FR CIDONIE 1932639586  
 MMO 1995006290 FR LOLITA 1995006290

OOM 265 620 BAMBINO-MN 8786001669  
 OM ZLI 268 IONESCO 3693000206  
 MOM 3687001802 FR COQUETTE 3687001802

**MATKA 153298 953 CZ HEDA Z KALIŠTĚ 031000153298953**  
 OMM ZLI 293 IVOŠ 093387049813  
 MM 33187 953 CZ HALINA Z KALIŠTĚ 031000033187953  
 MMM 113028 511 CZ HERMA Z KALIŠTĚ 031511113028

Vlastní užitkovost:ve 120d: **193** kg ve 210d: **293** kg v 365d: **496** kg / kříž: **126** cm  
 Přírustek od narození: **1253** g / **108** šourek **36** cm  
 Věk při ZV **501** dní aktuálně k 22.03.15 hmotnost: **622** kg výška v kříži: **137** cm

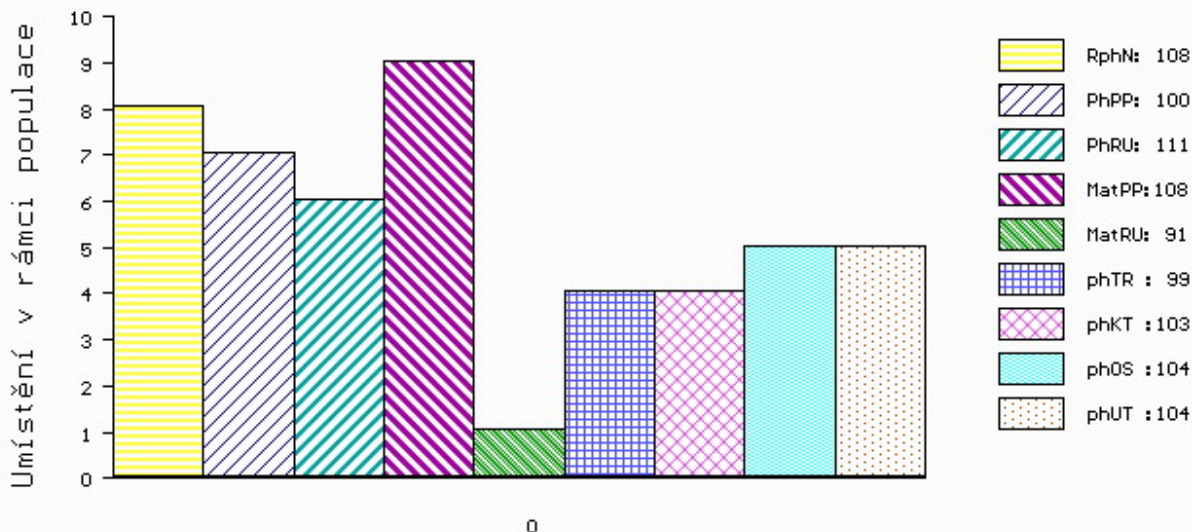
**PLEMENNÉ HODNOTY**

**LINEARNÍ HODNOCENÍ**

	pp	ru	pp	ru	TR	KT	OS	UT	Hmot	kříž	TR	KT	OS	UT	CE		
BÝK	PE	100	111	ME	108	91	99	103	104	104							
MATKA	PE	104	109	ME	111	90	102	107	108	108	840	146	26	20	19	7	72
OTEC	PE	92	118	ME	103	93	110	103	100	103							

HODNOCEN: TR 6 / / 8 KT / / OS / / UT Výsledek:

**ÚROVEŇ PLEMENNÝCH HODNOT**



č.kat:01 uš.číslo 000701016 053 CZ

Číslo : 701021 053 CZ ZAFÍR Z KALIŠTĚ P Číslo katalogu 2  
 Dat.nar. : 27.12.2013 Plemeno : Y100 Limousine  
 Chovatel : Farma Kaliště s.r.o.Č.Libchavy  
 Majitel : Farma Kaliště s.r.o.Č.Libchavy

OOO 271 812 UZES 1931488665  
 OO 271 692 BAGOU BF 1932299494  
 MOO 1931738891 FR VOLGA BF 1931738891

**OTEC ZLI 824 ENZO P 1933472074**  
 OMO 271 693 TAROT 6057 1931159260  
 MO 1932639586 FR CIDONIE 1932639586  
 MMO 1995006290 FR LOLITA 1995006290

OOM 270 290 TITANES P 06.651 33993  
 OM ZLI 650 TIGRIS PP 14.026 24243  
 MOM 1401547615 DE FELCA P 14.015 47615

**MATKA 233232 953 CZ FARANKA Z KALIŠTĚ P 031000233232953**  
 OMM ZLI 403 NECTAR 1997013151  
 MM 167513 953 CZ FEMINA Z KALIŠTĚ 031000167513953  
 MMM 8115 517 CZ FLORA Z KALIŠTĚ 031517008115

Vlastní užitkovost: ve 120d: 176 kg ve 210d: 287 kg v 365d: 467 kg / kříž: 123 cm  
 Přírustek od narození: 1176 g / 112 šourek 34 cm  
 Věk při ZV 489 dní aktuálně k 22.03.15 hmotnost: 575 kg výška v kříži: 135 cm

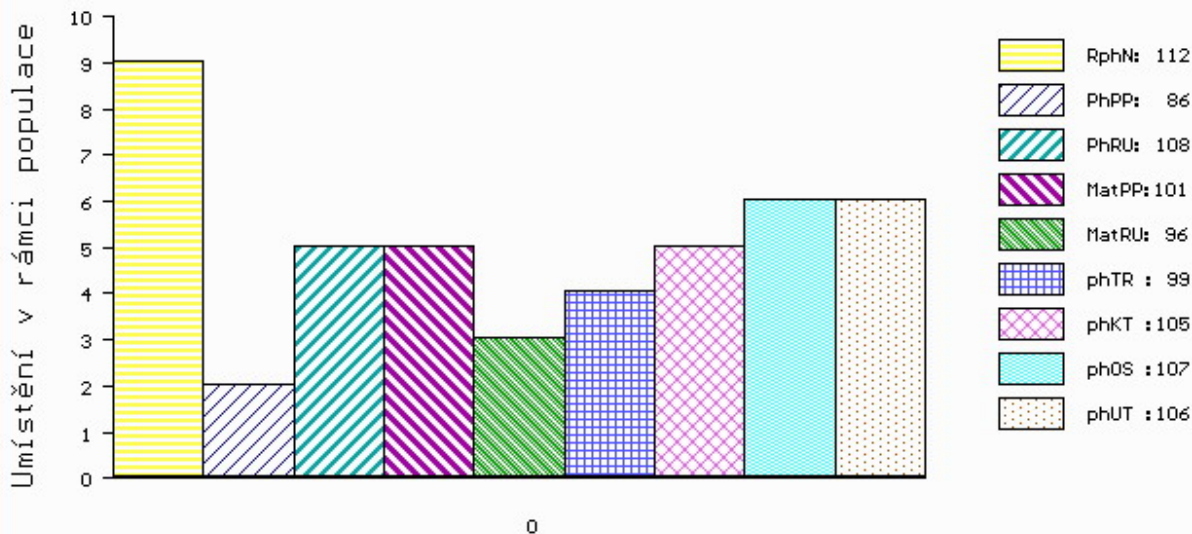
**PLEMENNÉ HODNOTY**

**LINEARNÍ HODNOCENÍ**

	pp	ru	pp	ru	TR	KT	OS	UT	Hmot	kříž	TR	KT	OS	UT	CE
BÝK PE	86	108	ME	101	96	99	105	107	106						
MATKA PE	94	106	ME	100	96	100	112	116	113	730	142	24	20	19	7 70
OTEC PE	92	118	ME	103	93	110	103	100	103						

HODNOCEN: TR 5 / / 6 KT / / OS / / UT Výsledek:

**ÚROVEŇ PLEMENNÝCH HODNOT**



č.kat:02 uš.číslo 000701021 053 CZ

Číslo : 701022 053 CZ ZOMBA Z KALIŠTĚ PP Číslo katalogu 3  
 Dat.nar. : 31.12.2013 Plemeno : Y100 Limousine  
 Chovatel : Farma Kaliště s.r.o.Č.Libchavy  
 Majitel : Farma Kaliště s.r.o.Č.Libchavy

OOO 271 812 UZES 1931488665  
 OO 271 692 BAGOU BF 1932299494  
 MOO 1931738891 FR VOLGA BF 1931738891

OTEC ZLI 824 ENZO P 1933472074  
 OMO 271 693 TAROT 6057 1931159260  
 MO 1932639586 FR CIDONIE 1932639586  
 MMO 1995006290 FR LOLITA 1995006290

OOM ZLI 207 JOUEUR 8794050235  
 OM ZLI 394 LUIS VFU 007081014356  
 MOM 236 517 CZ GAJA VFU 007517000236

MATKA 191044 953 CZ KOBRA Z KALIŠTĚ P 031000191044953  
 OMM ZLI 264 HUBERT VFU 007517003826  
 MM 43314 953 CZ KLEOPATRA Z KALIŠTĚ P 031000043314953  
 MMM 8148 517 CZ KORA Z KALIŠTĚ P 031517008148

Vlastní užitkovost: ve 120d: 174 kg ve 210d: 298 kg v 365d: 471 kg / kříž: 129 cm  
 Přírustek od narození: 1155 g / 108 šourek 35 cm  
 Věk při ZV 485 dní aktuálně k 22.03.15 hmotnost: 555 kg výška v kříži: 140 cm

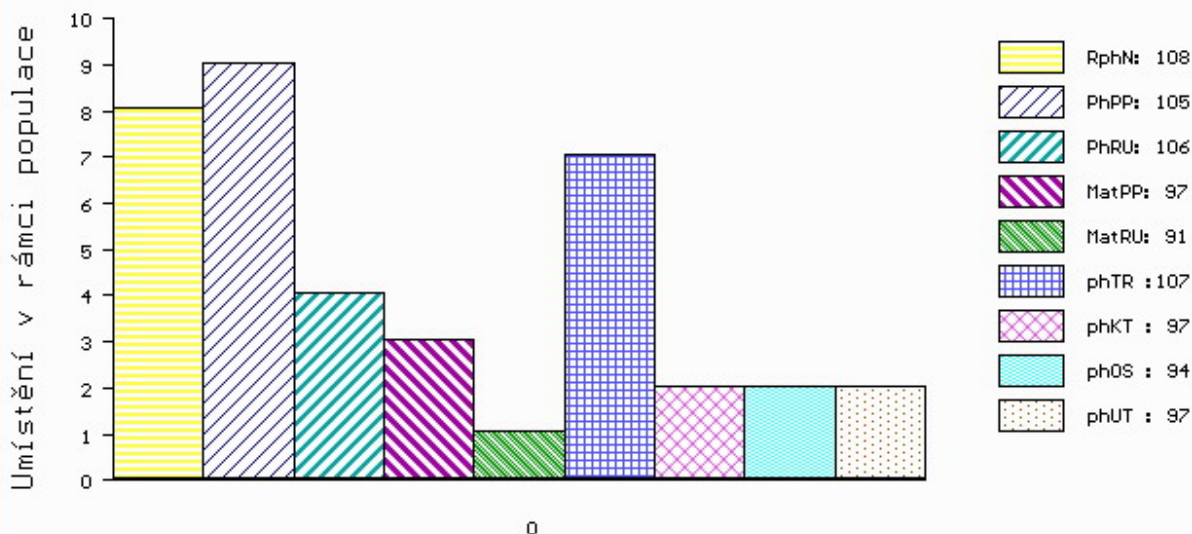
**PLEMENNÉ HODNOTY**

**LINEARNÍ HODNOCENÍ**

	pp	ru	pp	ru	TR	KT	OS	UT	Hmot	kříž	TR	KT	OS	UT	CE		
BÝK	PE	105	106	ME	97	91	107	97	94	97							
MATKA	PE	103	103	ME	99	89	102	96	95	96	840	144	25	22	21	7	75
OTEC	PE	92	118	ME	103	93	110	103	100	103							

HODNOCEN: TR 8 / / 6 KT / / OS / / UT Výsledek:

**ÚROVEŇ PLEMENNÝCH HODNOT**



č.kat:03 uš.číslo 000701022 053 CZ



Číslo : 701025 053 CZ ARMANDO Z KALIŠTĚ P Číslo katalogu 4  
 Dat.nar. : 22.01.2014 Plemeno : Y100 Limousine  
 Chovatel : Farma Kaliště s.r.o.Č.Libchavy  
 Majitel : Farma Kaliště s.r.o.Č.Libchavy

OOO 270 815 INDECIS 2293004195  
 OO ZLI 560 ON-DIT 3615069746  
 MOO 3690006248 FR FRANCHON 3690006248

**OTEC ZLI 931 ANECDOTE 5644682194**  
 OMO 272 519 HERAULT 203 5692060806  
 MO 5694063691 FR JAGUAR 427 5694063691  
 MMO 5691020435 FR GRIOTTE 122 5691020435

OOM 262 546 KAUP'S POLLED HAVANA 121924  
 OM ZLI 663 VIKING PP 2304904377  
 MOM 1311379 US C&S FINDERS KEEPERS 645F P 1311379

**MATKA 247913 953 CZ HAVLA Z KALIŠTĚ P 031000247913953**  
 OMM ZLI 403 NECTAR 1997013151  
 MM 191032 953 CZ HELEDA Z KALIŠTĚ 031000191032953  
 MMM 16985 953 CZ HAVETA Z KALIŠTĚ 031000016985953

Vlastní užitkovost: ve 120d: 194 kg ve 210d: 308 kg v 365d: 461 kg / kříž: 0 cm  
 Přírustek od narození: 1335 g / 100 šourek 34 cm  
 Věk při ZV 463 dní aktuálně k 22.03.15 hmotnost: 600 kg výška v kříži: 131 cm

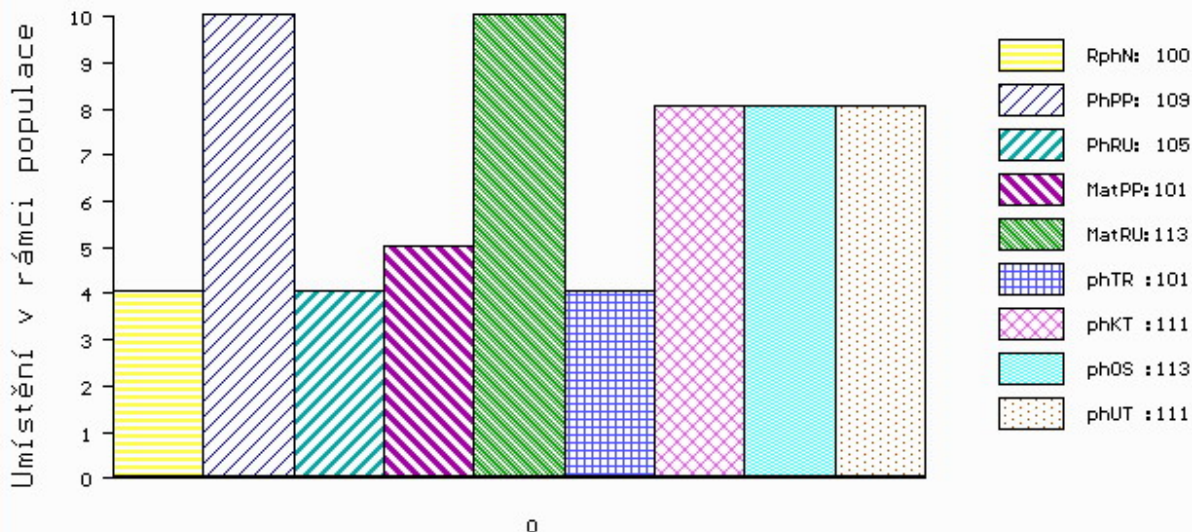
**PLEMENNÉ HODNOTY**

**LINEARNÍ HODNOCENÍ**

	pp	ru	pp	ru	TR	KT	OS	UT	Hmot	kříž	TR	KT	OS	UT	CE		
BÝK	PE	109	105	ME	101	113	101	111	113	111							
MATKA	PE	97	115	ME	114	106	120	117	115	118	766	150	27	20	20	7	74
OTEC	PE	107	102	ME	90	110	93	101	104	101							

HODNOCEN: TR 4 / / 5 KT / / OS / / UT Výsledek:

**ÚROVEŇ PLEMENNÝCH HODNOT**



č.kat:04 uš.číslo 000701025 053 CZ

Číslo : **701029 053 CZ AMAL Z KALIŠTĚ** Číslo katalogu 5  
 Dat.nar. : 15.02.2014 Plemeno : Y100 Limousine  
 Chovatel : Farma Kaliště s.r.o.Č.Libchavy  
 Majitel : Farma Kaliště s.r.o.Č.Libchavy

OOO 271 812 UZES 1931488665  
 OO 271 692 BAGOU BF 1932299494  
 MOO 1931738891 FR VOLGA BF 1931738891

**OTEC ZLI 824 ENZO P 1933472074**  
 OMO 271 693 TAROT 6057 1931159260  
 MO 1932639586 FR CIDONIE 1932639586  
 MMO 1995006290 FR LOLITA 1995006290

OOM ZLI 246 HYMOUR 1992002007  
 OM ZLI 481 PHLOX 1607911599  
 MOM 1695111493 FR LIMOUSINE 1695111493

**MATKA 233234 953 CZ DEKORA Z KALIŠTĚ 031000233234953**  
 OMM ZLI 370 MERIDIEN 8796002929  
 MM 121113 953 CZ DEBATA Z KALIŠTĚ 031000121113953  
 MMM 139233 511 CZ DOMČA Z KALIŠTĚ 031000139233511

Vlastní užitkovost: ve 120d: **207 kg** ve 210d: **326 kg** v 365d: **489 kg** / kříž: **0 cm**  
 Přírustek od narození: **1205 g / 112** šourek **36 cm**  
 Věk při ZV **439** dní aktuálně k 22.03.15 hmotnost: **526 kg** výška v kříži: **136 cm**

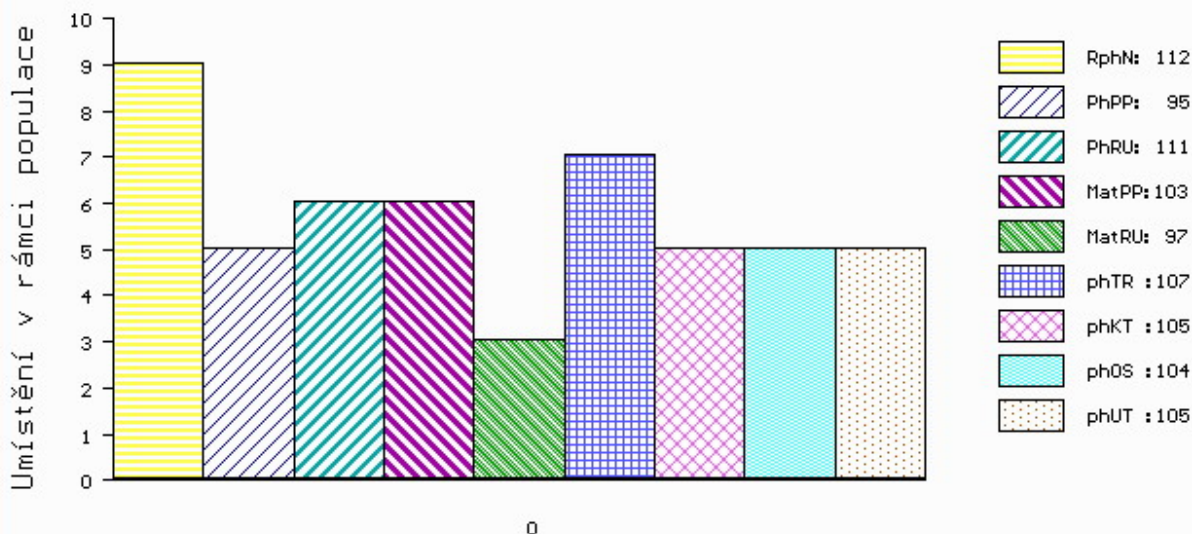
**PLEMENNÉ HODNOTY**

**LINEARNÍ HODNOCENÍ**

	pp	ru	pp	ru	TR	KT	OS	UT	Hmot	kříž	TR	KT	OS	UT	CE		
BÝK	PE	95	111	ME	103	97	107	105	104	105							
MATKA	PE	99	106	ME	104	98	91	101	103	101	692	142	22	20	20	7	69
OTEC	PE	92	118	ME	103	93	110	103	100	103							

HODNOCEN: TR 7 / / 7 KT / / OS / / UT Výsledek:

**ÚROVEŇ PLEMENNÝCH HODNOT**



č.kat:05 uš.číslo 000701029 053 CZ

Číslo : **722523 053 CZ AMATÉR Z KALIŠTĚ P** Číslo katalogu 6  
 Dat.nar. : 23.02.2014 Plemeno : Y100 Limousine  
 Chovatel : Farma Kaliště s.r.o.Č.Libchavy  
 Majitel : Farma Kaliště s.r.o.Č.Libchavy

OOO 271 812 UZES 1931488665  
 OO 271 692 BAGOU BF 1932299494  
 MOO 1931738891 FR VOLGA BF 1931738891

**OTEC ZLI 824 ENZO P 1933472074**  
 OMO 271 693 TAROT 6057 1931159260  
 MO 1932639586 FR CIDONIE 1932639586  
 MMO 1995006290 FR LOLITA 1995006290

OOM 262 546 KAUP'S POLLED HAVANA 121924  
 OM ZLI 663 VIKING PP 2304904377  
 MOM 1311379 US C&S FINDERS KEEPERS 645F P 1311379

**MATKA 247917 953 CZ FELICITA Z KALIŠTĚ P 031000247917953**  
 OMM ZLI 481 PHLOX 1607911599  
 MM 167523 953 CZ FERA Z KALIŠTĚ 031000167523953  
 MMM 130565 953 CZ FATIMA Z KALIŠTĚ 031000130565953

Vlastní užitkovost: ve 120d: **196 kg** ve 210d: **316 kg** v 365d: **496 kg** / kříž: **133 cm**  
 Přírustek od narození: **1245 g / 113** šourek **34 cm**  
 Věk při ZV **431** dní aktuálně k 22.03.15 hmotnost: **528 kg** výška v kříži: **133 cm**

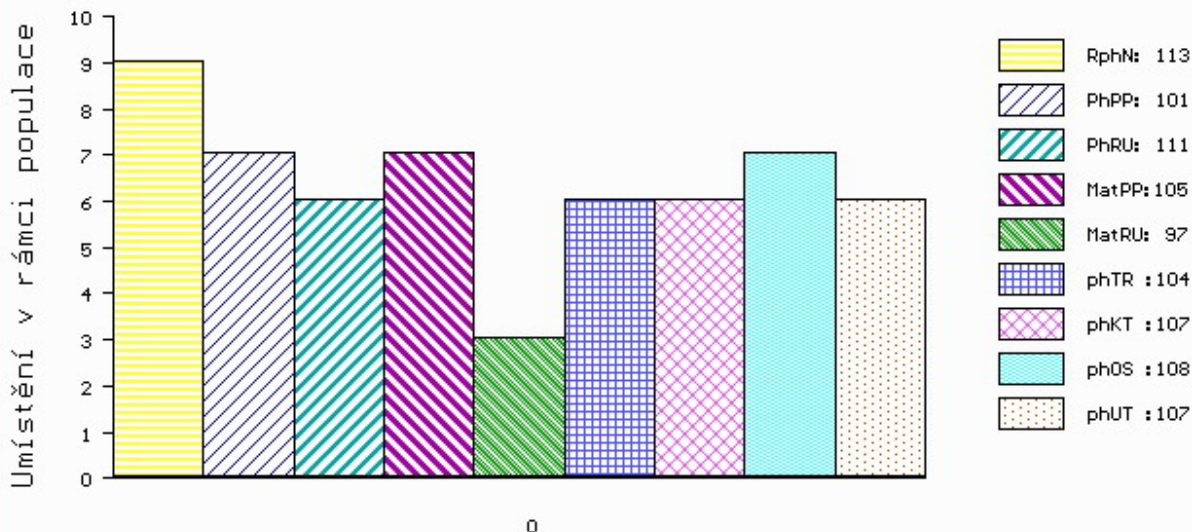
**PLEMENNÉ HODNOTY**

**LINEARNÍ HODNOCENÍ**

	pp	ru	pp	ru	TR	KT	OS	UT	Hmot	kříž	TR	KT	OS	UT	CE		
BÝK	PE	101	111	ME	105	97	104	107	108	107							
MATKA	PE	107	109	ME	109	98	101	109	111	110	674	142	25	20	18	7	70
OTEC	PE	92	118	ME	103	93	110	103	100	103							

HODNOCEN: TR 6 / / 8 KT / / OS / / UT Výsledek:

**ÚROVEŇ PLEMENNÝCH HODNOT**



č.kat:06 uš.číslo 000722523 053 CZ

**Býci vyřazení před základním výběrem**

Číslo : **722527 053 CZ AMEN Z KALIŠTĚ PP** Číslo katalogu 7  
 Dat.nar. : 06.03.2014 Plemeno : Y100 Limousine  
 Chovatel : Farma Kaliště s.r.o.Č.Libchavy  
 Majitel : Farma Kaliště s.r.o.Č.Libchavy

OOO 271 812 UZES 1931488665  
 OO 271 692 BAGOU BF 1932299494  
 MOO 1931738891 FR VOLGA BF 1931738891

**Otec ZLI 824 ENZO P 1933472074**  
 OMO 271 693 TAROT 6057 1931159260  
 MO 1932639586 FR CIDONIE 1932639586  
 MMO 1995006290 FR LOLITA 1995006290

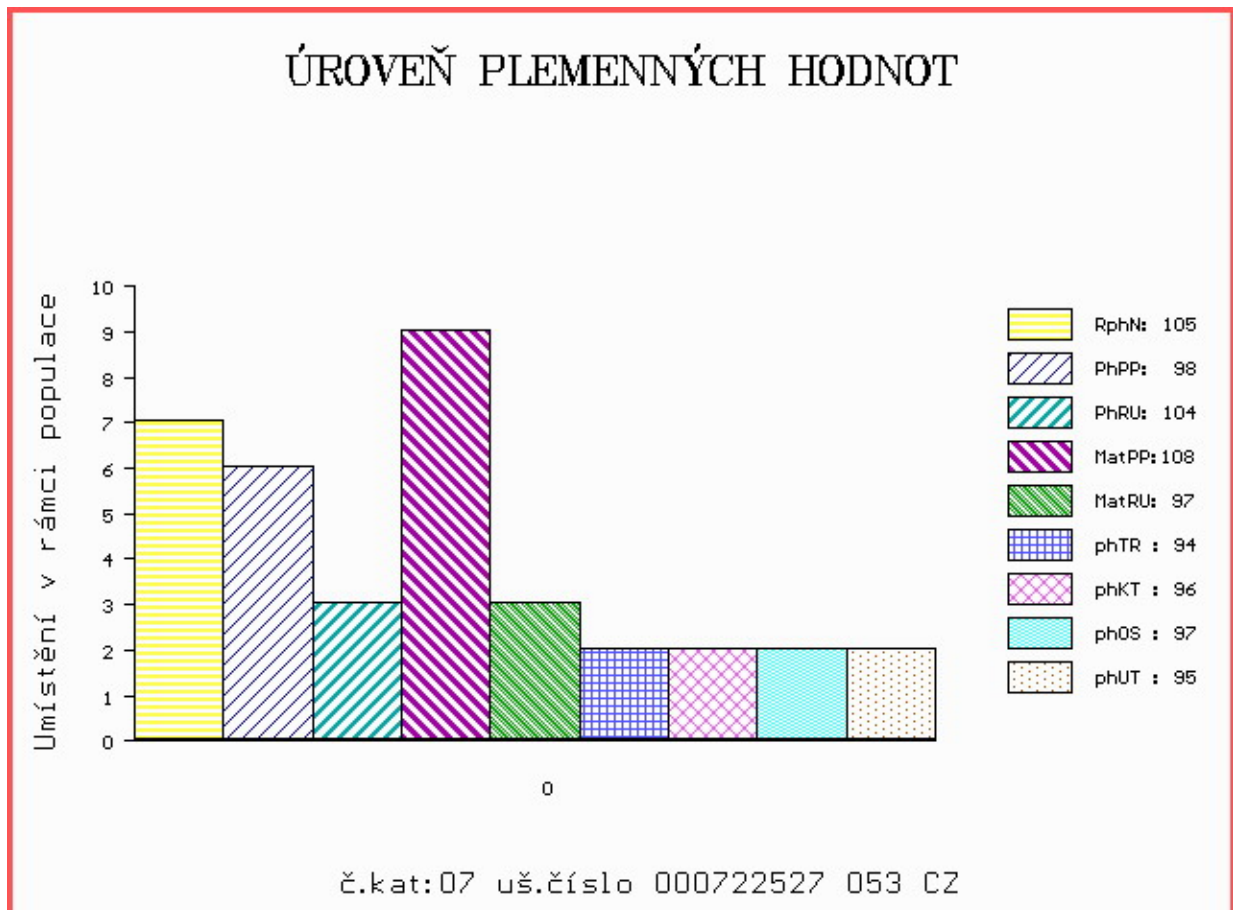
OOM 266 874 MCCALLUM CASH FLOW P CPM0116971  
 OM ZLI 369 CASHO P 14.013 34379  
 MOM 1400876822 DE GINA 14.008 76822

**MATKA 167505 953 CZ MELINDA Z KALIŠTĚ P 031000167505953**  
 OMM ZLI 269 HIGHLANDER 1692111209  
 MM 16978 953 CZ MAGOLA Z KALIŠTĚ 031000016978953  
 MMM 113034 511 CZ MIKÁDO Z KALIŠTĚ 031511113034

Vlastní užitkovost:ve 120d: **177 kg** ve 210d: **279 kg** v 365d: **470 kg** / kříž: **127 cm**  
 Přírustek od narození: **1173 g / 105** šourek **0 cm**  
 Věk při ZV **420** dní aktuálně k 22.03.15 hmotnost: **490 kg** výška v kříži: **127 cm**

<u>PLEMENNÉ HODNOTY</u>										<u>LINEARNÍ HODNOCENÍ</u>								
	pp	ru	pp	ru	TR	KT	OS	UT		Hmot	kříž	TR	KT	OS	UT	CE		
<u>BÝK</u>	PE	<b>98</b>	<b>104</b>	ME	<b>108</b>	<b>97</b>	<b>94</b>	<b>96</b>	<b>97</b>	<b>95</b>								
<u>MATKA</u>	PE	<b>101</b>	<b>105</b>	ME	<b>113</b>	<b>96</b>	<b>108</b>	<b>103</b>	<b>101</b>	<b>101</b>	<b>745</b>	<b>/</b>	<b>143</b>	<b>26</b>	<b>19</b>	<b>18</b>	<b>6</b>	<b>69</b>
<u>Otec</u>	PE	<b>92</b>	<b>118</b>	ME	<b>103</b>	<b>93</b>	<b>110</b>	<b>103</b>	<b>100</b>	<b>103</b>								

HODNOCEN: TR 3 / / 6 KT / / OS / / UT Výsledek: **před ZV-VT**



Číslo : **722530 053 CZ ALI Z KALIŠTĚ** Číslo katalogu 8  
 Dat.nar. : 15.03.2014 Plemeno : Y100 Limousine  
 Chovatel : Farma Kaliště s.r.o.Č.Libchavy  
 Majitel : Farma Kaliště s.r.o.Č.Libchavy

OOO 271 812 UZES 1931488665  
 OO 271 692 BAGOU BF 1932299494  
 MOO 1931738891 FR VOLGA BF 1931738891

**OTEC ZLI 824 ENZO P 1933472074**  
 OMO 271 693 TAROT 6057 1931159260  
 MO 1932639586 FR CIDONIE 1932639586  
 MMO 1995006290 FR LOLITA 1995006290

OOM ZLI 246 HYMOUR 1992002007  
 OM ZLI 481 PHLOX 1607911599  
 MOM 1695111493 FR LIMOUSINE 1695111493

**MATKA 213677 953 CZ FATTY Z KALIŠTĚ 031000213677953**  
 OMM ZLI 370 MERIDIEN 8796002929  
 MM 130565 953 CZ FATIMA Z KALIŠTĚ 031000130565953  
 MMM 139205 511 CZ FILIPA Z KALIŠTĚ 031000139205511

Vlastní užitkovost: ve 120d: **181 kg** ve 210d: **300 kg** v 365d: **453 kg** / kříž: **127 cm**  
 Přírustek od narození: **1118 g / 112** šourek **0 cm**  
 Věk při ZV **411** dní aktuálně k 22.03.15 hmotnost: **460 kg** výška v kříži: **127 cm**

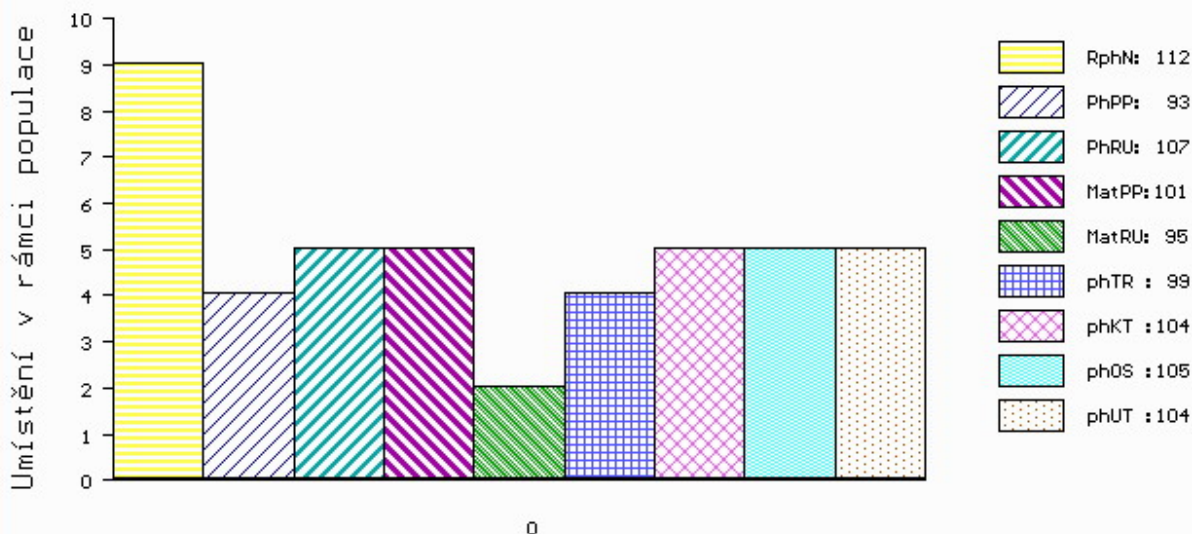
**PLEMENNÉ HODNOTY**

**LINEARNÍ HODNOCENÍ**

	pp	ru	pp	ru	TR	KT	OS	UT	Hmot	kříž	TR	KT	OS	UT	CE
BÝK PE	93	107	ME	101	95	99	104	105	104						
MATKA PE	91	110	ME	103	93	99	110	112	111	802	140	24	21	19	7 71
OTEC PE	92	118	ME	103	93	110	103	100	103						

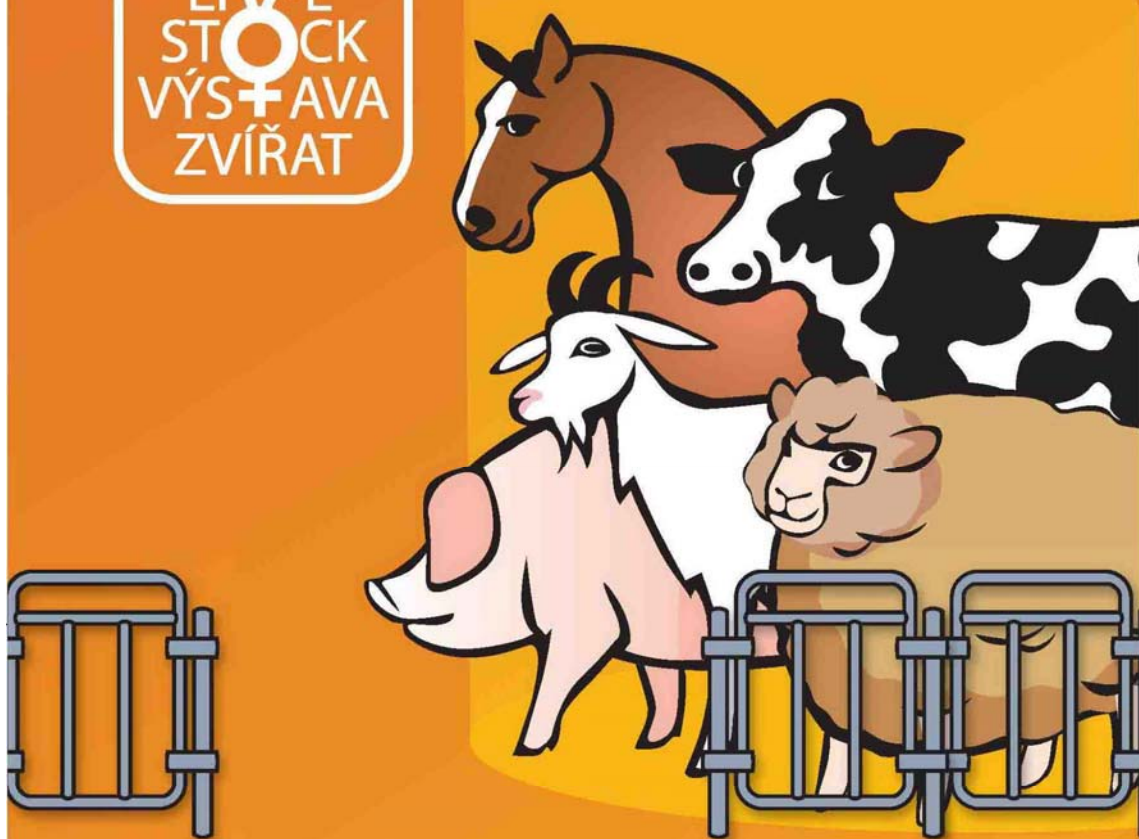
HODNOCEN: TR 3 / / 5 KT / / OS / / UT Výsledek: **před ZV-VT**

**ÚROVEŇ PLEMENNÝCH HODNOT**



č.kat:08 uš.číslo 000722530 053 CZ

LIVE  
STOCK  
VÝS+AVA  
ZVÍŘAT



**NÁRODNÍ VÝSTAVA HOSPODÁŘSKÝCH  
ZVÍŘAT A ZEMĚDĚLSKÉ TECHNIKY**  
**25.-28.6.2015 BRNO – VÝSTAVIŠTĚ**

Souběžně konané akce:



**PROPET**

[www.vystavazvirat.cz](http://www.vystavazvirat.cz)



**C**entral  
**E**uropean  
**E**xhibition  
**C**entre

BVV



Veletřhy  
Brno