

KATALOG ZÁKLADNÍHO VÝBĚRU

dne 1.5.2015

Antoš Jiří, Kopidlno

začátek cca 08,00 hod.

Č. k.	Číslo býčka	OTEC st.reg.	DATUM NAROZENÍ	PLEM	HM. kg	KŘ. cm	Přír.od nar. RPH	CHOVATEL
1	673333 052 CZ	ZTI 658	09.01.14	T100	625	133	1343 g 101	Antoš Jiří, Kopidlno

Plemenné hodnoty uvedené v katalogu jsou spočítány k 31.3.2015



Sekretariát: ČSCHMS Praha Těšnov 17 11705 Praha 1 Mobil : +420 724 007 860 Telefon : +420 221 812 865 E-mail : info@cschms.cz	Ředitel PK <i>Kopecký Jan</i> Osík 201 569 67 Osík u Litomyšle Mobil : +420 724 007 862 Telefon : +420 461 612 809 E-mail : kopeccky@cschms.cz	Adresa PK <i>Stará Anna</i> Osvoboditelů 35/9 410 02 Lovosice Mobil : +420 724 073 641 E-mail : stara@cschms.cz
---	--	---

Den	Datum	Začátek *	OPB , chovatel	Ks**	Plemena	Dražba
Pondělí	20.4.2015	9,00	OPB Janovice	34	AA,HE,CH,LI,MS	hodinu po skončení ZV
		15,00	Reinold Manfred,Stará Červená Voda	4	MS	x
		16,00	ZD Agroholding Bernartice	1	PI	x
Úterý	21.4.2015	8,00	OPB Cunkov	60	LI	hodinu po skončení ZV
		16,00	Farma Kozák s.r.o.	1	LI	x
		16,30	Dvořák Karel,Starcova Lhota	3	LI	
		17,00	Kačírek Pavel,Nový Kostelec	1	LI	x
Středa	22.4.2015	9,00	OPB Cunkov	39	AA,CH	hodinu po skončení ZV
		16,00	Bartůněk Karel, Přílepov	2	HE	x
		17,00	Žížala Josef ml.,Úročnice	4	MS	x
Čtvrtek	23.4.2015	9,00	OPB Cunkov	41	BA,BM,HE,MS,PI,SA	hodinu po skončení ZV
		16,00	Bouda Petr ing.,Voděrádky	6	CH	x
		17,30	Zobal Vlastimil,Bor u Březnice	5	CH	x
Pátek	24.4.2015	9,00	OPB Měcholupy	48	AA,BA,HE,MS,	hodinu po skončení ZV
		13,00	Měcholupská zemědělská a.s.	5	CH,MS	x
		17,00	Nejdl Martin,Kvaslice	2	AA	x
		17,00	Nejdl Zdeněk,Kvaslice	3	AA	x
Sobota	25.4.2015	9,00	Kubík Dušan,Třebčice	1	HE	x
		10,00	Šumavský angus spol.s r.o.Soběsuky	26	AA	x
		15,00	Žaloudek Roman,Ptenín	2	SS	x
		16,00	Vacík Václav,Roupov	15	GA,SS	x
Neděle	26.4.2015	8,00	Šuranský Jaroslav,Otín,Planá u M.L.	4	CH	x
		9,30	Tůmová Anna ing.,M.Lázně	3	AA	x
		12,00	Chlupáčková Hana,Ing.,Ležnice	3	MS	x
			UFARMA spol s.r.o.,Čistá u R.-Ležnice	1	CH	x
		13,00	Danko Jan, Lobzy	6	CH	x
		15,00	Vaňousek Vladimír,farma Javorná	6	SA	x
		17,00	MORAVIA ZL Cheb spol sro.,Kopanina	5	AA	x
Pondělí	27.4.2015	9,00	OPB Kundratice	56	AA,CH,LI,MS,	hodinu po skončení ZV
		12,00	Zatloukal Jan,Velké Dvorce	7	CH	x
		16,00	Černý Josef Ing.,Raková	1	CH	x
		17,00	Nováková Hana,Sirá	4	CH	x
Úterý	28.4.2015	9,00	OPB H.Jadruž	23	CH,MS	hodinu po skončení ZV
		13,00	Skalický J.,Libnov	19	AA	x
Středa	29.4.2015	9,00	OPB Benešov	52	CH	hodinu po skončení ZV
Čtvrtek	30.4.2015	9,00	OPB Benešov	34	BA,LI,PI	hodinu po skončení ZV
		16,00	Farma Kaliště s.r.o.Č.Libchavy	7	LI	x
Pátek	1.5.2015	8,00	Antoš Jiří,Kopidno	2	CH	x
		10,00	Lainka B.,farma Zdoňov	4	MS	x
		12,00	Zuzánek J.,ing,Bernartice	3	CH	x
		14,00	Zemědělská a.s.Výšina	2	LI	x
Sobota	2.5.2015	8,00	MU Brno - ŠZP Žabčice	3	GS,MS,SA	x
		9,00	Agrochyt s.r.o.Mohelno	1	MS	x
		10,00	Poláková Zdenka,Dolní Libochová	2	MS	x
		10,30	Hatlák Vlastimil,Meziboří	10	CH	x
		12,30	Statek Mitrov,a.s.	14	AA	x
		14,30	Hrtús Miroslav,Mírovka	2	BA	x
		15,30	ZD Pozovice	12	CH	x
Neděle	3.5.2015	8,00	Šeda J.,Helvíkovice	5	LI	x
		9,00	Paďour Leopold,Lukavice	2	BA	x
		11,00	Fišar Filip.,Lhotka	3	LI	x
		15,00	Montážně obchodní firma s.r.o.,B.Mlýn	32	BB,GS,LI,PP,UU,VV	x

<i>Den</i>	<i>Datum</i>	<i>Začátek</i> *	<i>OPB , chovatel</i>	<i>Ks*</i>	<i>Plemena</i>	<i>Dražba</i>
Pondělí	4.5.2015	9,00	<i>OPB Benešov</i>	38	MS	<i>hodinu po skončení ZV</i>
		14,30	<i>Družstvo Velký Újezd</i>	7	CH	x
		16,00	<i>Sumega Petr, Heřmanice u Oder</i>	1	MS	x
		16,30	<i>VFU Brno ŠZP Nový Jičín</i>	2	LI	x
Úterý	5.5.2015	9,00	<i>OPB Benešov</i>	19	AA,HE	<i>hodinu po skončení ZV</i>
		15,00	<i>Minařiková Hana,Hluk</i>	2	BA	x
		16,00	<i>Dolňácko a.s.Hluk</i>	1	BA	x
Středa	6.5.2015	9,00	<i>OPB Osík</i>	54	CH	<i>hodinu po skončení ZV</i>
Čtvrtek	7.5.2015	9,00	<i>OPB Osík</i>	24	LI,BM,HE,PI,PP	<i>hodinu po skončení ZV</i>
		15,00	<i>Novotný Milan,Mezihoří</i>	1	PP	x
Pátek	8.5.2015	9,00	<i>Liponova a.s.,Lipoltice</i>	34	CH	x
		15,00	<i>Nečtinská zemědělská a.s.</i>	38	LI	x
Sobota	9.5.2015	9,00	<i>Zemědělská společnost Blšany</i>	5	MS	x
		11,00	<i>Družstvo vlastníků Libeň - Vtelno</i>	4	CH	x
		13,30	<i>Šilhanová Marie,Nová Ves</i>	5	MS	x
		15,00	<i>Šťastný Antonín,SZ,Vědllice</i>	2	BA	x
		16,30	<i>Hromas Jan,Stvolínky</i>	2	AA	x
		17,30	<i>Hodbod' Gustav,Libštát</i>	1	GS	x
Neděle	10.5.2015	9,00	<i>Farma Kaliště s.r.o.Č.Libchavy</i>	6	LI	x
		12,00	<i>VETLABFARM s.r.o.D.Dobrouč</i>	11	AA	x
		15,00	<i>Jaroš Zdeněk,Rosička</i>	1	PI	x
Pondělí	11.5.2015	9,00	<i>OPB Osík</i>	32	AA,BA,MS	<i>hodinu po skončení ZV</i>
		16,00	<i>Dvořák Josef,Ing.,Telecí</i>	10	AA	x
Úterý	12.5.2015	9,00	<i>Marek Petr,Častonín</i>	6	GS,BA	x
			<i>Marková M.,Častonín</i>	1	BA	x
		10,00	<i>Kratochvíl David,Ing.,Horní Cerekev</i>	1	MS	x
		11,00	<i>Tegro s.r.o. Těšenov</i>	13	AA	x
		14,00	<i>Šašek Vl.,Rantířov</i>	13	AA	x
		17,00	<i>KLAS a.s. Číhošť</i>	2	UU	x
Středa	13.5.2015	9,00	<i>Habr František ml.,SZ,Báňovice</i>	5	MS	x
		11,00	<i>Egert Jiří,ing.,Lomnice n.Lužnicí</i>	10	AA	x
		12,30	<i>Tájek Jaroslav,Zvíkov</i>	2	SA	x
		15,00	<i>Farka Martin,Todně</i>	8	LI	x
		17,00	<i>Lepša Vladimír,Pěčín</i>	1	MS	x
Čtvrtek	14.5.2015	9,00	<i>ZD Brloh</i>	21	AA,MS	x
		12,30	<i>Placanda Jakub,Křenovice</i>	1	MS	x
		13,00	<i>Vondrušková Věra,Protivec</i>	1	SA	x
		14,30	<i>Kofroň Jan,Ing.,Radhostice</i>	11	AA	x
		17,00	<i>Kraml Eduard,Stachy</i>	3	SA	x
Pátek	15.5.2015	9,00	<i>Statek Kašperské Hory s.r.o.</i>	4	MS	x
		10,30	<i>Kubal Radek, Albrechtice</i>	1	LI	x
		11,00	<i>Kubal Petr,Podmokly</i>	4	MS	x
		13,00	<i>Valenta Petr,Budyně</i>	2	MS	x
		14,00	<i>Černěveský Háj s.r.o.</i>	3	LI	x
		15,00	<i>Maletická farma s.r.o.</i>	5	CH,LI	x
		16,30	<i>Diviš Miroslav,Láz</i>	5	LI,MS	x

* začátky ZV u chovatelů jsou orientační

** počty býků na začátku odchovu

Vysvětlivky ke zkratkám ve jménech v katalogu :

ET	- býček narozen po embryotrasferu
RED	- zbarvení red angus
P,V	- bezrohý / volný roh - heterozygot (MS,CH,LI,BA)
PP	- bezrohý – homozygot stanovený testem DNA (MS,CH,LI,BA)
R	- rohatý (MS)
+/+	- homozygot s alelami způsobujícími běžné osvalení (GS)
+/MH	- heterozygot s jednou alelou podmiňující dvojí osvalení (GS)
MH/MH	- homozygot - obě alely podmiňující dvojí osvalení (GS – oddíl „B“ PK)

U matek plemene BA

Třída	Výška kříž (cm)	Hmotnost (kg)	RPH přímý efekt	RPH mat. efekt	RPH osvalení
SE	147 a více	800 a více	105 a vic	103 a vic	103 a vic
EC	147 a více	800 a více	105 a vic	pod 103	103 a vic
EM	147 a více	800 a více	pod 105	103 a vic	pod 103
CM	pod 147	pod 800	105 a vic	103 a vic	103 a vic
C1	pod 147	pod 800	105 a vic	pod 103	103 a vic
M1	pod 147	pod 800	pod 105	103 a vic	pod 103

Popisky grafu úrovně plemenných hodnot

Jednotlivé plemenné hodnoty jsou rozděleny do pásem na základě výpočtu kvantilu normálního rozložení, které udávají, jak si konkrétní jedinec stojí v porovnání s průměrem populace plemenných býčků odchovaných v období 2010 - 2015.

pásma	Pozice býka v rámci populace	zkratka	Popis údaje v grafu
10	býk patří hodnotou RPH do 10 % nejlepších býků v daném ukazateli	<i>RphT</i>	RPH pro přírůstek v testu
9	býk patří hodnotou RPH do 20 % nejlepších býků v daném ukazateli	<i>RphN</i>	RPH pro životní přírůstek
8	býk patří hodnotou RPH do 30 % nejlepších býků v daném ukazateli	<i>RpPP</i>	RPH pro přímý efekt porody
7	býk patří hodnotou RPH do 40 % nejlepších býků v daném ukazateli	<i>RpRU</i>	RPH pro přímý efekt růst
6	býk patří hodnotou RPH do 50 % nejlepších býků v daném ukazateli	<i>MatPP</i>	RPH pro maternální efekt porody
5	býk patří hodnotou RPH do průměru býků v daném ukazateli	<i>MatRU</i>	RPH pro maternální efekt růst
4	býk patří hodnotou RPH do 60 % nejlepších býků v daném ukazateli	<i>phTR</i>	RPH pro lineární hodnocení těl. rámce
3	býk patří hodnotou RPH do 70 % nejlepších býků v daném ukazateli	<i>phKT</i>	RPH pro lineární hodnocení kap. těla
2	býk patří hodnotou RPH do 80 % nejlepších býků v daném ukazateli	<i>phOS</i>	RPH pro lineární hodnocení osvalení
1	býk patří hodnotou RPH do 90 % nejlepších býků v daném ukazateli	<i>phUT</i>	RPH pro lineární hodnocení užit. typ

Hlavní selekční kritéria pro výběr do plemnitby na OPB a odchovu u chovatele

Hlavním selekčním kritériem bude pouze lineární hodnocení při základním výběru.

Důvody vyřazení před základním výběrem

- hodnocení tělesného rámce (1,2,3 body dle parametrů daného plemene)
- hodnocení bodů za hmotnost v 365 dnech (1,2,3 body dle parametrů daného plemene)
- nepředvedení býka k základnímu výběru na ohlávce nebo na vodící tyči
- na základě rozhodnutí majitele býka o jeho vyřazení
- zdravotní důvody (displazie varlat, apod.)

Důvody vyřazení při základním výběrem

- hodnocení délky těla (1,2,3 body dle parametrů daného plemene)
- hodnocení ukazatelů kapacity těla (1,2,3 body dle parametrů daného plemene)
- hodnocení ukazatelů osvalení (1,2,3 body dle parametrů daného plemene)
- hodnocení užitkové typu (1,2,3 body dle parametrů daného plemene)
- závažné vady exteriéru při základním výběru
- neodpovídající funkčnost končetin při základním výběru
- zdravotní důvody (displazie varlat, apod.)

Reklamační řád pro základní výběry býků

Majitel odchovávaného býčka má právo podat reklamaci proti rozhodnutí výběrové komise (ČSCHMS). Tato reklamační může mít písemnou nebo ústní formu. Po skončení základního výběru býků vyzve předseda výběrové komise k podání případných protestů (reklamací). Reklamační se podává nejpozději do 60-ti minut od výzvy předsedy výběrové komise. Reklamační se podává předsedovi výběrové komise. Jménem majitele býka může jednat také zástupce OPB. Po vznesení reklamační následuje nové předvedení býka. Reklamační je podmíněna složením nevratné kauce 1000 Kč, přičemž polovina z této částky je určena pro provozovatele OPB a polovina pro ČSCHMS. Tato kauce musí být složena okamžitě v hotovosti v době podání reklamační předsedovi výběrové komise.

V případě shodného verdiktu výběrové komise a majitele býka je platný tento shodný verdikt.

V případě neshody mezi verdiktem výběrové komise a majitelem býka bude proveden nový základní výběr. Provedení nového základního výběru je podmíněno složením kauce 5000 Kč za každého reklamovaného býka. Kauce se skládá na účet ČSCHMS nejpozději do 10-ti kalendářních dnů ode dne provedení základního výběru. V případě, že nebudou peníze připsány na účet v daném termínu, platí původní verdikt výběrové komise a reklamační se dále neřeší. Nový základní výběr se uskuteční do 30-ti dnů od sporného výběru na místě, kde byla podána reklamační, pokud se obě strany nedohodnou jinak. Většinové složení komise nesmí být totožné se složením komise, která vynesla sporný verdikt. O složení komise rozhoduje ČSCHMS po dohodě s příslušným chovatelským klubem a Radou PK daného plemene. O závěru nového základního výběru je sepsán nový výběrový protokol. Proti tomuto rozhodnutí se již nelze dále odvolat. V případě, že je potvrzeno původní rozhodnutí výběrové komise, propadá kauce ve prospěch ČSCHMS, v opačném případě se vrací majiteli býka do 10-ti kalendářních dní od provedení nového základního výběru. Náklady spojené s novým základním výběrem nese strana, která při svém rozhodnutí či jednání nebyla v právu.

V každém případě se o reklamaci vede písemný zápis. Rozhodnutí výběrové komise se váže ke konkrétnímu zvířeti v konkrétním čase a není možno se na něj odvolávat v případných následných sporech. Schváleno výborem ČSCHMS dne 21.3.2006 v Hradištku pod Medníkem, změny schváleny VČS dne 6.9.2007.



Sekretariát: ČSCHMS Praha Těšnov 17 11705 Praha 1 Mobil : +420 724 007 860 Telefon : +420 221 812 865 E-mail : info@cschms.cz	Ředitel PK <i>Kopecký Jan</i> Osík 201 569 67 Osík u Litomyšle Mobil : +420 724 007 862 Telefon : +420 461 612 809 E-mail : kopeccky@cschms.cz	Adresa PK <i>Stará Anna</i> Osvoboditelů 35/9 410 02 Lovosice Mobil : +420 724 073 641 E-mail : stara@cschms.cz
---	--	---

Číslo : **673333 052 CZ ANTON Z KAMENSKA** Číslo katalogu 1
 Dat.nar. : 09.01.2014 Plemeno : T100 Charolais
 Chovatel : Antoš Jiří, Kopidlno
 Majitel : Antoš Jiří, Kopidlno

OOO 269 449 IDEALISTE RVS 1893105537
 OO ZTI 245 SUEDOIS 5811102125
 MOO 5813099561 FR PLUIE 5813099561

OTEC ZTI 658 STAR SMILOVSKÝ 128000640698061
 OMO ZCH 234 HANNIBAL 0392109093
 MO 9617 417 CZ 128417009617
 MMO 262 417 CZ JOSEPHINE RJ 8594111620

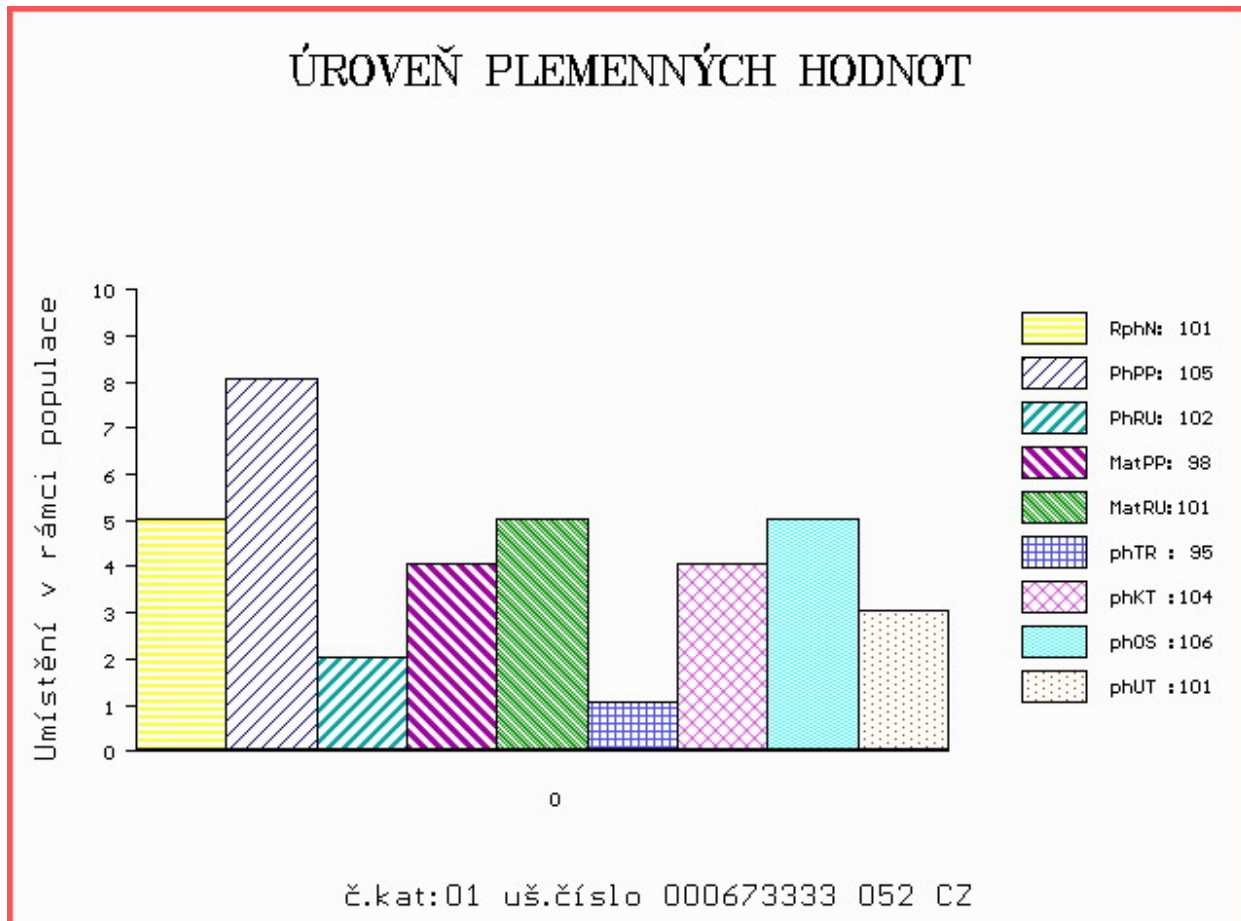
OOM ZCH 671 KUBÍČEK ET 313585121331
 OM ZTI 355 PEPA 233000566776061
 MOM 1533 417 CZ 186417001533

MATKA 207813 952 CZ 105000207813952
 OMM CHP 369 IMPALA 128582112833
 MM 11754 952 CZ 105000011754952
 MMM 55691 417 CZ 105417055691

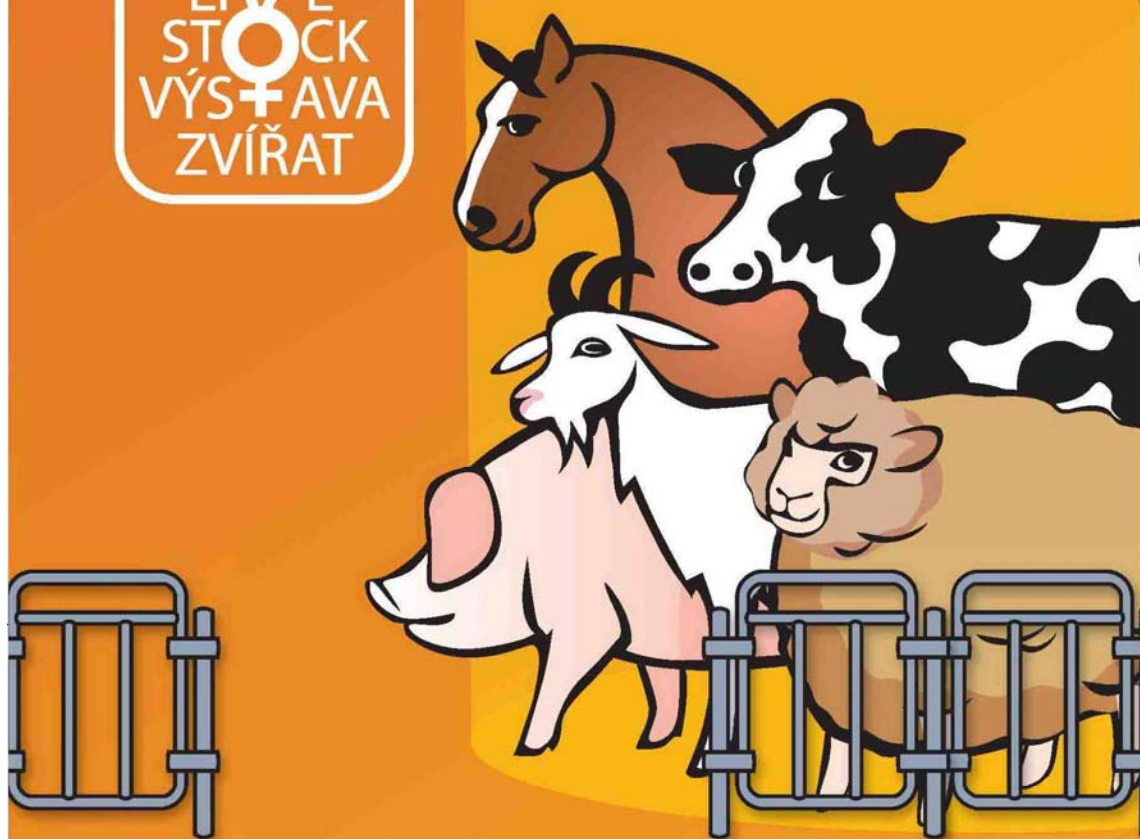
Vlastní užitkovost: ve 120d: **187 kg** ve 210d: **310 kg** v 365d: **515 kg** / kříž: **0 cm**
 Přírustek od narození: **1343 g / 101** šourek **43 cm**
 Věk při ZV **477** dní aktuálně k 19.03.15 hmotnost: **625 kg** výška v kříži: **133 cm**

PLEMENNÉ HODNOTY										LINEARNÍ HODNOCENÍ							
	pp	ru	pp	ru	TR	KT	OS	UT		Hmot	kříž	TR	KT	OS	UT	CE	
BÝK	PE	105	102	ME	98	101	95	104	106	101							
MATKA	PE	102	99	ME	109	95	89	98	100	97	745	140	22	17	18	6	63
OTEC	PE	104	106	ME	86	107	111	117	115	113							

HODNOCEN: TR 4 / / 7 KT / / OS / / UT Výsledek:



LIVE
STOCK
VÝS+AVA
ZVÍŘAT



**NÁRODNÍ VÝSTAVA HOSPODÁŘSKÝCH
ZVÍŘAT A ZEMĚDĚLSKÉ TECHNIKY**
25.-28.6.2015 BRNO – VÝSTAVIŠTĚ

Souběžně konané akce:



PROPET

www.vystavazvirat.cz



Central
European
Exhibition
Centre

BVV



**Veletřhy
Brno**