

KATALOG ZÁKLADNÍHO VÝBĚRU

dne 9.5.2015

Šťastný Antonín, SZ, Vědlice

začátek cca 15,00 hod.

Č. k.	Číslo býčka	OTEC st.reg.	DATUM NAROZENÍ	PLEM	HM. KŘ. kg cm	Přir.od nar. RPH	CHOVATEL
1	558592 042 CZ	ZBA 831	10.12.13	Q100	752 149	1509 g 95	Šťastný Antonín, SZ, Vědlice
2	564078 042 CZ	ZBA 833	05.02.14	Q100	606 142	1348 g 92	Šťastný Antonín, SZ, Vědlice

Plemenné hodnoty uvedené v katalogu jsou spočítány k 31.3.2015



Sekretariát: ČSCHMS Praha Těšnov 17 11705 Praha 1 Mobil : +420 724 007 860 Telefon : +420 221 812 865 E-mail : info@cschms.cz	Ředitel PK Kopecký Jan Osík 201 569 67 Osík u Litomyšle Mobil : +420 724 007 862 Telefon : +420 461 612 809 E-mail : kopecky@cschms.cz	Adresa PK Stará Anna Osvoboditelů 35/9 410 02 Lovosice Mobil : +420 724 073 641 E-mail : stara@cschms.cz
-----------------------------------------------------------------------------------------------------------------------------------------------------------------------------------------	-----------------------------------------------------------------------------------------------------------------------------------------------------------------------------------------------------	------------------------------------------------------------------------------------------------------------------------------------------------------------------

<i>Den</i>	<i>Datum</i>	<i>Začátek</i> *	<i>OPB , chovatel</i>	<i>Ks**</i>	<i>Plemena</i>	<i>Dražba</i>
Pondělí	20.4.2015	9,00	<i>OPB Janovice</i>	34	AA,HE,CH,LI,MS	<i>hodinu po skončení ZV</i>
		15,00	<i>Reinold Manfred,Stará Červená Voda</i>	4	MS	x
		16,00	<i>ZD Agroholding Bernartice</i>	1	PI	x
Úterý	21.4.2015	8,00	<i>OPB Cunkov</i>	60	LI	<i>hodinu po skončení ZV</i>
		16,00	<i>Farma Kozák s.r.o.</i>	1	LI	x
		16,30	<i>Dvořák Karel,Starcova Lhota</i>	3	LI	
		17,00	<i>Kačírek Pavel,Nový Kostelec</i>	1	LI	x
Středa	22.4.2015	9,00	<i>OPB Cunkov</i>	39	AA,CH	<i>hodinu po skončení ZV</i>
		16,00	<i>Bartůněk Karel, Přílepov</i>	2	HE	x
		17,00	<i>Žížala Josef ml.,Úročnice</i>	4	MS	x
Čtvrtek	23.4.2015	9,00	<i>OPB Cunkov</i>	41	BA,BM,HE,MS,PI,SA	<i>hodinu po skončení ZV</i>
		16,00	<i>Bouda Petr ing.,Voděrádky</i>	6	CH	x
		17,30	<i>Zobal Vlastimil,Bor u Březnice</i>	5	CH	x
Pátek	24.4.2015	9,00	<i>OPB Měcholupy</i>	48	AA,BA,HE,MS,	<i>hodinu po skončení ZV</i>
		13,00	<i>Měcholupská zemědělská a.s.</i>	5	CH,MS	x
		17,00	<i>Nejdl Martin,Kvaslice</i>	2	AA	x
		17,00	<i>Nejdl Zdeněk,Kvaslice</i>	3	AA	x
Sobota	25.4.2015	9,00	<i>Kubík Dušan,Třebčice</i>	1	HE	x
		10,00	<i>Šumavský angus spol.s r.o.Soběsuky</i>	26	AA	x
		15,00	<i>Žaloudek Roman,Ptenín</i>	2	SS	x
		16,00	<i>Vacík Václav,Roupov</i>	15	GA,SS	x
Neděle	26.4.2015	8,00	<i>Šuranský Jaroslav,Otín,Planá u M.L.</i>	4	CH	x
		9,30	<i>Tůmová Anna ing.,M.Lázně</i>	3	AA	x
		12,00	<i>Chlupáčková Hana,Ing.,Ležnice</i>	3	MS	x
			<i>UFARMA spol s.r.o.,Čistá u R.-Ležnice</i>	1	CH	x
		13,00	<i>Danko Jan, Lobzy</i>	6	CH	x
		15,00	<i>Vaňousek Vladimír,farma Javorná</i>	6	SA	x
		17,00	<i>MORAVIA ZL Cheb spol sro.,Kopanina</i>	5	AA	x
Pondělí	27.4.2015	9,00	<i>OPB Kundratice</i>	56	AA,CH,LI,MS,	<i>hodinu po skončení ZV</i>
		12,00	<i>Zatloukal Jan,Velké Dvorce</i>	7	CH	x
		16,00	<i>Černý Josef Ing.,Raková</i>	1	CH	x
		17,00	<i>Nováková Hana,Sirá</i>	4	CH	x
Úterý	28.4.2015	9,00	<i>OPB H.Jadruž</i>	23	CH,MS	<i>hodinu po skončení ZV</i>
		13,00	<i>Skalický J.,Libnov</i>	19	AA	x
Středa	29.4.2015	9,00	<i>OPB Benešov</i>	52	CH	<i>hodinu po skončení ZV</i>
Čtvrtek	30.4.2015	9,00	<i>OPB Benešov</i>	34	BA,LI,PI	<i>hodinu po skončení ZV</i>
		16,00	<i>Farma Kaliště s.r.o.Č.Libchavy</i>	7	LI	x
Pátek	1.5.2015	8,00	<i>Antoš Jiří,Kopidlno</i>	2	CH	x
		10,00	<i>Lainka B.,farma Zdoňov</i>	4	MS	x
		12,00	<i>Zuzánek J.,ing,Bernartice</i>	3	CH	x
		14,00	<i>Zemědělská a.s.Výšina</i>	2	LI	x
Sobota	2.5.2015	8,00	<i>MU Brno - ŠZP Žabčice</i>	3	GS,MS,SA	x
		9,00	<i>Agrochyt s.r.o.Mohelno</i>	1	MS	x
		10,00	<i>Poláková Zdenka,Dolní Libochová</i>	2	MS	x
		10,30	<i>Hatlák Vlastimil,Meziboří</i>	10	CH	x
		12,30	<i>Statek Mitrov,a.s.</i>	14	AA	x
		14,30	<i>Hrtús Miroslav,Mírovka</i>	2	BA	x
		15,30	<i>ZD Pozovice</i>	12	CH	x
Neděle	3.5.2015	8,00	<i>Šeda J.,Helvíkovice</i>	5	LI	x
		9,00	<i>Paďour Leopold,Lukavice</i>	2	BA	x
		11,00	<i>Fišar Filip.,Lhotka</i>	3	LI	x
		15,00	<i>Montážně obchodní firma s.r.o.,B.Mlýn</i>	32	BB,GS,LI,PP,UU,VV	x

Den	Datum	Začátek *	OPB , chovatel	Ks*	Plemena	Dražba
Pondělí	4.5.2015	9,00	OPB Benešov	38	MS	hodinu po skončení ZV
		14,30	Družstvo Velký Újezd	7	CH	x
		16,00	Sumega Petr, Heřmanice u Oder	1	MS	x
		16,30	VFU Brno ŠZP Nový Jičín	2	LI	x
Úterý	5.5.2015	9,00	OPB Benešov	19	AA,HE	hodinu po skončení ZV
		15,00	Minaříková Hana,Hluk	2	BA	x
		16,00	Dolňácko a.s.Hluk	1	BA	x
Středa	6.5.2015	9,00	OPB Osík	54	CH	hodinu po skončení ZV
Čtvrtek	7.5.2015	9,00	OPB Osík	24	LI,BM,HE,PI,PP	hodinu po skončení ZV
		15,00	Novotný Milan,Mezihoří	1	PP	x
Pátek	8.5.2015	9,00	Liponova a.s.,Lipoltice	34	CH	x
		15,00	Nečtinská zemědělská a.s.	38	LI	x
Sobota	9.5.2015	9,00	Zemědělská společnost Blšany	5	MS	x
		11,00	Družstvo vlastníků Libeň - Vtelno	4	CH	x
		13,30	Šilhanová Marie,Nová Ves	5	MS	x
		15,00	Šťastný Antonín,SZ,Vědlice	2	BA	x
		16,30	Hromas Jan,Stvolínky	2	AA	x
		17,30	Hodbod' Gustav,Libštát	1	GS	x
Neděle	10.5.2015	9,00	Farma Kaliště s.r.o.Č.Libchavy	6	LI	x
		12,00	VETLABFARM s.r.o.D.Dobrouč	11	AA	x
		15,00	Jaroš Zdeněk,Rosička	1	PI	x
Pondělí	11.5.2015	9,00	OPB Osík	32	AA,BA,MS	hodinu po skončení ZV
		16,00	Dvořák Josef,ing.,Telecí	10	AA	x
Úterý	12.5.2015	9,00	Marek Petr,Častonín	6	GS,BA	x
			Marková M.,Častonín	1	BA	x
		10,00	Kratochvíl David,Ing.,Horní Cerekev	1	MS	x
		11,00	Tegro s.r.o. Těšenov	13	AA	x
		14,00	Šásek Vl.,Rantířov	13	AA	x
		17,00	KLAS a.s. Číhošť	2	UU	x
Středa	13.5.2015	9,00	Habr František ml.,SZ,Báňovice	5	MS	x
		11,00	Egert Jiří,ing.,Lomnice n.Lužnicí	10	AA	x
		12,30	Tájek Jaroslav,Zvíkov	2	SA	x
		15,00	Farka Martin,Todně	8	LI	x
		17,00	Lepša Vladimír,Pěčín	1	MS	x
Čtvrtek	14.5.2015	9,00	ZD Brloh	21	AA,MS	x
		12,30	Placanda Jakub,Křenovice	1	MS	x
		13,00	Vondrušková Věra,Protivec	1	SA	x
		14,30	Kofroň Jan,Ing.,Radhostice	11	AA	x
		17,00	Kraml Eduard,Stachy	3	SA	x
Pátek	15.5.2015	9,00	Statek Kašperské Hory s.r.o.	4	MS	x
		10,30	Kubal Radek, Albrechtice	1	LI	x
		11,00	Kubal Petr,Podmokly	4	MS	x
		13,00	Valenta Petr,Budyně	2	MS	x
		14,00	Černěveský Háj s.r.o.	3	LI	x
		15,00	Maletická farma s.r.o.	5	CH,LI	x
		16,30	Diviš Miroslav,Láz	5	LI,MS	x

* začátky ZV u chovatelů jsou orientační

** počty býků na začátku odchovu

Vysvětlivky ke zkratkám ve jménech v katalogu :

ET	- býček narozen po embryotrasferu
RED	- zbarvení red angus
P,V	- bezrohý / volný roh - heterozygot (MS,CH,LI,BA)
PP	- bezrohý – homozygot stanoven testem DNA (MS,CH,LI,BA)
R	- rohatý (MS)
+/+	- homozygot s alelami způsobujícími běžné osvalení (GS)
+ /MH	- heterozygot s jednou alelou podmiňující dvojí osvalení (GS)
MH/MH	- homozygot - obě alely podmiňující dvojí osvalení (GS – oddíl „B“ PK)

U matek plemene BA

Třída	Výška kříž (cm)	Hmotnost (kg)	RPH přímý efekt	RPH mat. efekt	RPH osvalení
SE	147 a více	800 a více	105 a vic	103 a vic	103 a vic
EC	147 a více	800 a více	105 a vic	pod 103	103 a vic
EM	147 a více	800 a více	pod 105	103 a vic	pod 103
CM	pod 147	pod 800	105 a vic	103 a vic	103 a vic
C1	pod 147	pod 800	105 a vic	pod 103	103 a vic
M1	pod 147	pod 800	pod 105	103 a vic	pod 103

Popisky grafu úrovně plemenných hodnot

Jednotlivé plemenné hodnoty jsou rozděleny do pásem na základě výpočtu kvantilu normálního rozložení, které udávají, jak si konkrétní jedinec stojí v porovnání s průměrem populace plemenných býčků odchovaných v období 2010 - 2015.

pásma	Pozice býka v rámci populace	zkratka	Popis údaje v grafu
10	býk patří hodnotou RPH do 10 % nejlepších býků v daném ukazateli	<i>RphT</i>	RPH pro přírůstek v testu
9	býk patří hodnotou RPH do 20 % nejlepších býků v daném ukazateli	<i>RphN</i>	RPH pro životní přírůstek
8	býk patří hodnotou RPH do 30 % nejlepších býků v daném ukazateli	<i>RpPP</i>	RPH pro přímý efekt porody
7	býk patří hodnotou RPH do 40 % nejlepších býků v daném ukazateli	<i>RpRU</i>	RPH pro přímý efekt růst
6	býk patří hodnotou RPH do 50 % nejlepších býků v daném ukazateli	<i>MatPP</i>	RPH pro maternální efekt porody
5	býk patří hodnotou RPH do průměru býků v daném ukazateli	<i>MatRU</i>	RPH pro maternální efekt růst
4	býk patří hodnotou RPH do 60 % nejlepších býků v daném ukazateli	<i>phTR</i>	RPH pro lineární hodnocení těl. rámec
3	býk patří hodnotou RPH do 70 % nejlepších býků v daném ukazateli	<i>phKT</i>	RPH pro lineární hodnocení kap. těla
2	býk patří hodnotou RPH do 80 % nejlepších býků v daném ukazateli	<i>phOS</i>	RPH pro lineární hodnocení osvalení
1	býk patří hodnotou RPH do 90 % nejlepších býků v daném ukazateli	<i>phUT</i>	RPH pro lineární hodnocení užit. typ

Hlavní selekční kritéria pro výběr do plemnitby na OPB a odchovu u chovatele

Hlavním selekčním kritériem bude pouze lineární hodnocení při základním výběru.

Důvody vyřazení před základním výběrem

- hodnocení tělesného rámce (1,2,3 body dle parametrů daného plemene)
- hodnocení bodů za hmotnost v 365 dnech (1,2,3 body dle parametrů daného plemene)
- nepředvedení býka k základnímu výběru na ohlávce nebo na vodící tyči
- na základě rozhodnutí majitele býka o jeho vyřazení
- zdravotní důvody (displazie varlat, apod.)

Důvody vyřazení při základním výběrem

- hodnocení délky těla (1,2,3 body dle parametrů daného plemene)
- hodnocení ukazatelů kapacity těla (1,2,3 body dle parametrů daného plemene)
- hodnocení ukazatelů osvalení (1,2,3 body dle parametrů daného plemene)
- hodnocení užitkové typu (1,2,3 body dle parametrů daného plemene)
- závažné vady exteriéru při základním výběru
- neodpovídající funkčnost končetin při základním výběru
- zdravotní důvody (displazie varlat, apod.)

Reklamační řád pro základní výběry býků

Majitel odchovávaného býčka má právo podat reklamaci proti rozhodnutí výběrové komise (ČSCHMS). Tato reklamační může mít písemnou nebo ústní formu. Po skončení základního výběru býků vyzve předseda výběrové komise k podání případných protestů (reklamací). Reklamační se podává nejpozději do 60-ti minut od výzvy předsedy výběrové komise. Reklamační se podává předsedovi výběrové komise. Jménem majitele býka může jednat také zástupce OPB. Po vznesení reklamační následuje nové předvedení býka. Reklamační je podmíněna složením nevratné kauce 1000 Kč, přičemž polovina z této částky je určena pro provozovatele OPB a polovina pro ČSCHMS. Tato kauce musí být složena okamžitě v hotovosti v době podání reklamační předsedovi výběrové komise.

V případě shodného verdiktu výběrové komise a majitele býka je platný tento shodný verdikt.

V případě neshody mezi verdiktem výběrové komise a majitelem býka bude proveden nový základní výběr. Provedení nového základního výběru je podmíněno složením kauce 5000 Kč za každého reklamovaného býka. Kauce se skládá na účet ČSCHMS nejpozději do 10-ti kalendářních dnů ode dne provedení základního výběru. V případě, že nebudou peníze připsány na účet v daném termínu, platí původní verdikt výběrové komise a reklamační se dále neřeší. Nový základní výběr se uskuteční do 30-ti dnů od sporného výběru na místě, kde byla podána reklamační, pokud se obě strany nedohodnou jinak. Většinové složení komise nesmí být totožné se složením komise, která vynesla sporný verdikt. O složení komise rozhoduje ČSCHMS po dohodě s příslušným chovatelským klubem a Radou PK daného plemene. O závěru nového základního výběru je sepsán nový výběrový protokol. Proti tomuto rozhodnutí se již nelze dále odvolat. V případě, že je potvrzeno původní rozhodnutí výběrové komise, propadá kauce ve prospěch ČSCHMS, v opačném případě se vrací majiteli býka do 10-ti kalendářních dnů od provedení nového základního výběru. Náklady spojené s novým základním výběrem nese strana, která při svém rozhodnutí či jednání nebyla v právu.

V každém případě se o reklamaci vede písemný zápis. Rozhodnutí výběrové komise se váže ke konkrétnímu zvířeti v konkrétním čase a není možno se na něj odvolávat v případných následných sporech. Schváleno výborem ČSCHMS dne 21.3.2006 v Hradištku pod Medníkem, změny schváleny VČS dne 6.9.2007.



Sekretariát: ČSCHMS Praha Těšnov 17 11705 Praha 1 Mobil : +420 724 007 860 Telefon : +420 221 812 865 E-mail : info@cschms.cz	Ředitel PK <i>Kopecký Jan</i> Osík 201 569 67 Osík u Litomyšle Mobil : +420 724 007 862 Telefon : +420 461 612 809 E-mail : kopecky@cschms.cz	Adresa PK <i>Stará Anna</i> Osvoboditelů 35/9 410 02 Lovosice Mobil : +420 724 073 641 E-mail : stara@cschms.cz
-----------------------------------------------------------------------------------------------------------------------------------------------------------------------------------------	------------------------------------------------------------------------------------------------------------------------------------------------------------------------------------------------------------	-------------------------------------------------------------------------------------------------------------------------------------------------------------------------

Číslo : 558592 042 CZ ZUKO Z ROCHOVA Číslo katalogu 1
 Dat.nar. : 10.12.2013 Plemeno : Q100 Blonde d Aquitaine
 Chovatel : Šťastný Antonín, SZ, Vědlice
 Majitel : Šťastný Antonín, SZ, Vědlice

OOO 269 272 ECRIN 2489017183
 OO ZBA 249 HIBERNATUS 8192132463
 MOO 8187133206 FR CALYPSO 8187133206

OTEC ZBA 831 ARMENDARIT 6464203130
 OMO 279 290 JETON 8194164059
 MO 6464078547 FR POUPEE 6464078547
 MMO 6493018949 FR IRIS 6403018949

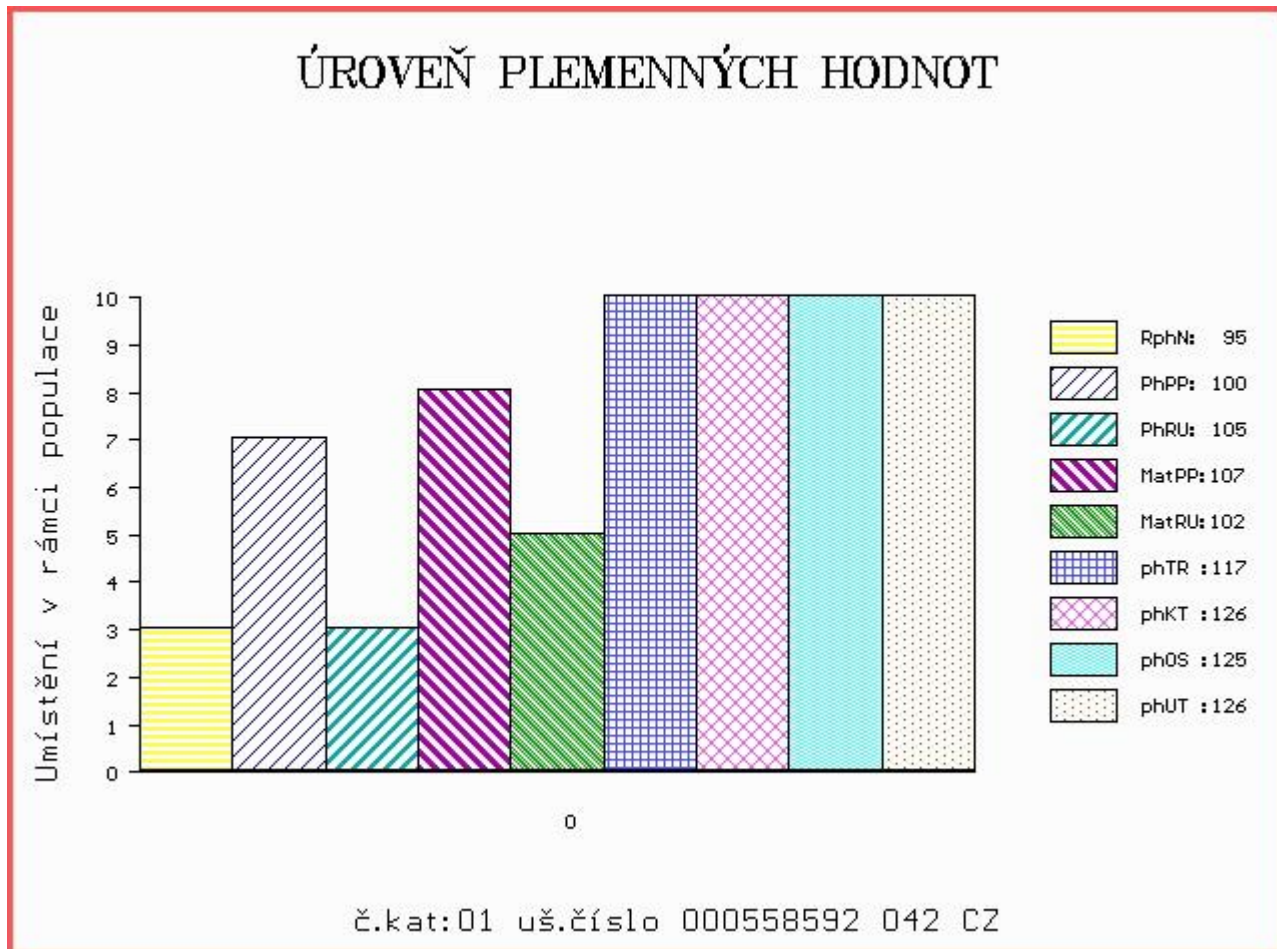
OOM 269 661 JAGUAR 3294133944
 OM 269 660 POMPON 3299008614
 MOM 3295132309 FR LIANE 3295132309

MATKA 4747185549 FR BIBI 4747185549
 OMM 269 662 GRELOT 3291130918
 MM 4747005788 FR POLLUSE 4747005788
 MMM 4794011616 FR JOCONDE 4794011616

Vlastní užítkovost: ve 120d: 201 kg ve 210d: 310 kg v 365d: 547 kg / kříž: 0 cm
 Přírustek od narození: 1509 g / 95 šourek 35 cm
 Věk při ZV 515 dní aktuálně k 23.03.15 hmotnost: 752 kg výška v kříži: 149 cm

PLEMENNÉ HODNOTY										LINEARNÍ HODNOCENÍ								
	pp	ru	pp	ru	TR	KT	OS	UT		Hmot	kříž	TR	KT	OS	UT	CE		
BÝK	PE	100	105	ME	107	102	117	126	125	126								
MATKA	PE	101	102	ME	116	101	107	113	112	113	890	/	150	25	20	18	7	70
OTEC	PE	91	107	ME	99	98	114	112	110	112								

HODNOCEN: TR 10 / / 9 KT / / OS / / UT Výsledek:



Číslo : 564078 042 CZ ARNY Z ROCHOVA Číslo katalogu 2
 Dat.nar. : 05.02.2014 Plemeno : Q100 Blonde d Aquitaine
 Chovatel : Šťastný Antonín, SZ, Vědlice
 Majitel : Šťastný Antonín, SZ, Vědlice

OOO 279 295 RONALDO 8235077609
 OO 279 294 VALDO 8235206431
 MOO 8194154237 FR JAVANAISE 8194154237

OTEC ZBA 833 DIVALDO 8207006094
 OMO 269 387 JIRENS 8294130136
 MO 8235077600 FR REGATE 8235077600
 MMO 8296132518 FR MISS 8296132518

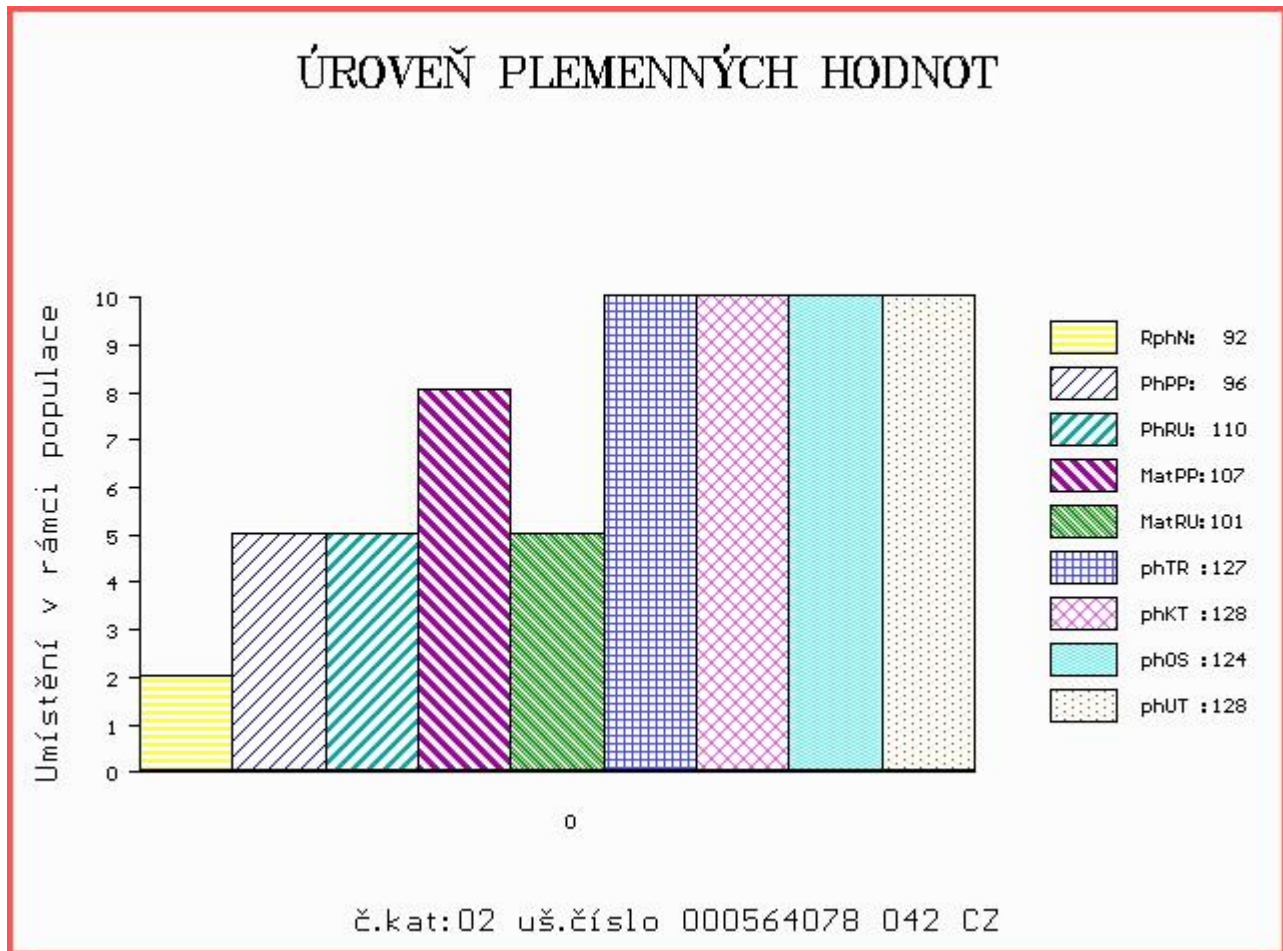
OOM 269 503 LIEVRE 3295131577
 OM ZBA 511 RICHELIEU 4006038165
 MOM 4092012787 FR HELOISE 4092012787

MATKA 131738 942 CZ SALY Z ROCHOVA 004000131738942
 OMM 269 628 POEME 4003603996
 MM 4747171 753 FR BICHE 4747171753
 MMM 4798013225 FR OZONE 4798013225

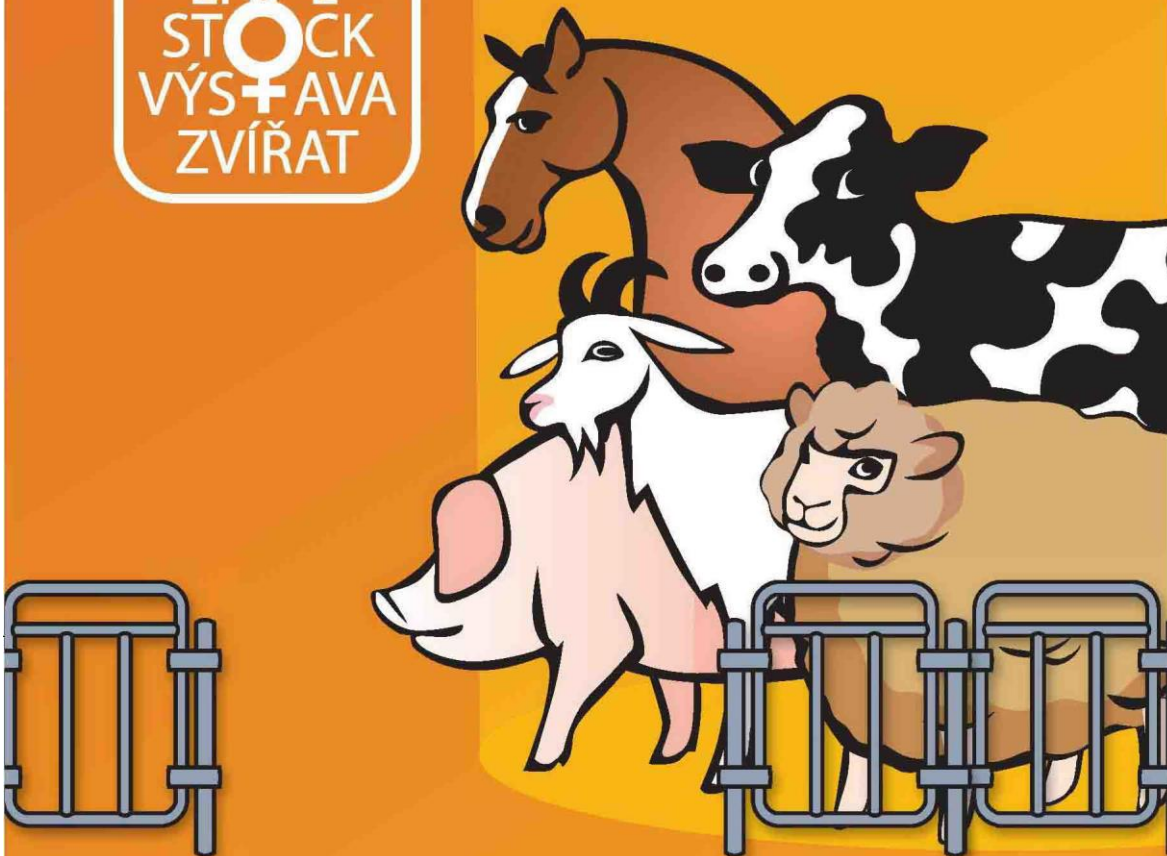
Vlastní užítkovost: ve 120d: 193 kg ve 210d: 294 kg v 365d: 527 kg / kříž: 134 cm
 Přírůstek od narození: 1348 g / 92 šourek 34 cm
 Věk při ZV 458 dní aktuálně k 23.03.15 hmotnost: 606 kg výška v kříži: 142 cm

		PLEMENNÉ HODNOTY				LINEARNÍ HODNOCENÍ												
		pp	ru	pp	ru	TR	KT	OS	UT	Hmot	kříž	TR	KT	OS	UT	CE		
BÝK	PE	96	110	ME	107	101	127	128	124	128								
MATKA	PE	107	102	ME	109	95	119	107	103	108	882	/	155	28	22	18	7	75
OTEC	PE	91	115	ME	104	103	130	132	127	131								

HODNOCEN: TR 9 / / 9 KT / / OS / / UT Výsledek:



LIVE
STOCK
VÝS[♀]AVA
ZVÍŘAT



**NÁRODNÍ VÝSTAVA HOSPODÁŘSKÝCH
ZVÍŘAT A ZEMĚDĚLSKÉ TECHNIKY**
25.–28.6.2015 BRNO – VÝSTAVIŠTĚ

Souběžně konané akce:



PROPET

www.vystavazvirat.cz



Central
European
Exhibition
Centre

BVV



**Veletřhy
Brno**