

KATALOG ZÁKLADNÍHO VÝBĚRU

dne 8.5.2016

Montážně obchodní firma s.r.o. B. Mlýn – farma Pojedy

začátek cca 10,00 hod.

Č. k.	Číslo býčka	OTEC st.reg.	DATUM NAROZENÍ	PLEM	HM. kg	KŘ. cm	Přir.od g	nar. RPH	CHOVATEL
1	768773	021 CZ ZGS 116	24.12.14	K100	578	135	1193 g	102	Montážně obch.firma s.r.o.B.Mlýn
2	768774	021 CZ ZGS 143	29.12.14	K100	602	135	1260 g	98	Montážně obch.firma s.r.o.B.Mlýn
3	768777	021 CZ ZGS 153	04.01.15	K100	574	136	1214 g	99	Montážně obch.firma s.r.o.B.Mlýn
4	768778	021 CZ ZGS 116	04.01.15	K100	600	140	1273 g	104	Montážně obch.firma s.r.o.B.Mlýn
5	768798	021 CZ ZGS 085	01.02.15	K100	560	136	1262 g	90	Montážně obch.firma s.r.o.B.Mlýn
6	768802	021 CZ ZGS 179	06.02.15	K100	612	133	1404 g	91	Montážně obch.firma s.r.o.B.Mlýn
7	768804	021 CZ ZGS 186	07.02.15	K100	630	141	1451 g	101	Montážně obch.firma s.r.o.B.Mlýn
8	768809	021 CZ ZGS 153	08.02.15	K100	600	140	1381 g	99	Montážně obch.firma s.r.o.B.Mlýn
9	783798	021 CZ ZGS 186	26.02.15	K100	554	138	1327 g	99	Montážně obch.firma s.r.o.B.Mlýn
10	768818	021 CZ ZLI 746	11.02.15	Y100	526	137	1209 g	103	Montážně obch.firma s.r.o.B.Mlýn
11	768826	021 CZ ZLM 252	13.02.15	Y100	579	137	1347 g	99	Montážně obch.firma s.r.o.B.Mlýn
12	768829	021 CZ ZLM 252	14.02.15	Y100	506	134	1169 g	99	Montážně obch.firma s.r.o.B.Mlýn
13	783804	021 CZ ZLM 122	27.02.15	Y100	524	140	1254 g	105	Montážně obch.firma s.r.o.B.Mlýn
14	783805	021 CZ ZLM 122	27.02.15	Y100	594	142	1433 g	110	Montážně obch.firma s.r.o.B.Mlýn
15	783823	021 CZ ZLM 253	08.03.15	Y100	534	134	1310 g	107	Montážně obch.firma s.r.o.B.Mlýn
16	783839	021 CZ ZLM 252	18.03.15	Y100	482	131	1205 g	102	Montážně obch.firma s.r.o.B.Mlýn
17	768771	021 CZ ZPA 020	17.11.14	PP100	630	139	1209 g	93	Montážně obch.firma s.r.o.B.Mlýn
18	768837	021 CZ ZPA 018	16.02.15	PP100	548	140	1279 g	100	Montážně obch.firma s.r.o.B.Mlýn
19	783792	021 CZ ZPA 018	22.02.15	PP100	506	135	1192 g	88	Montážně obch.firma s.r.o.B.Mlýn
20	783810	021 CZ ZBS 004	28.02.15	BB100	490	132	1170 g	109	Montážně obch.firma s.r.o.B.Mlýn
21	768770	021 CZ ZAU 001	07.11.14	UU100	666	137	1257 g	98	Montážně obch.firma s.r.o.B.Mlýn
22	768792	021 CZ ZAU 021	27.01.15	UU100	600	129	1342 g	100	Montážně obch.firma s.r.o.B.Mlýn
23	768794	021 CZ ZAU 002	28.01.15	UU100	596	132	1336 g	105	Montážně obch.firma s.r.o.B.Mlýn
24	768808	021 CZ ZAU 021	08.02.15	UU100	530	129	1210 g	96	Montážně obch.firma s.r.o.B.Mlýn
25	768812	021 CZ ZAU 002	09.02.15	UU100	618	138	1429 g	109	Montážně obch.firma s.r.o.B.Mlýn
26	768816	021 CZ ZAU 002	10.02.15	UU100	552	127	1270 g	106	Montážně obch.firma s.r.o.B.Mlýn
27	768823	021 CZ ZAU 021	12.02.15	UU100	520	129	1198 g	90	Montážně obch.firma s.r.o.B.Mlýn
28	768835	021 CZ ZAU 002	16.02.15	UU100	572	129	1339 g	106	Montážně obch.firma s.r.o.B.Mlýn
29	783789	021 CZ ZAU 021	22.02.15	UU100	566	123	1344 g	105	Montážně obch.firma s.r.o.B.Mlýn
30	783796	021 CZ ZAU 002	23.02.15	UU100	494	124	1165 g	102	Montážně obch.firma s.r.o.B.Mlýn
31	783821	021 CZ ZAU 002	07.03.15	UU100	458	131	1107 g	102	Montážně obch.firma s.r.o.B.Mlýn
32	783846	021 CZ ZAU 021	25.03.15	UU100	584	139	1508 g	116	Montážně obch.firma s.r.o.B.Mlýn
33	783851	021 CZ ZAU 002	29.03.15	UU100	462	123	1186 g	99	Montážně obch.firma s.r.o.B.Mlýn
34	768765	021 CZ ZBM 309	30.10.14	B100	590	131	1061 g	90	Montážně obch.firma s.r.o.B.Mlýn
35	768766	021 CZ ZBM 348	31.10.14	B100	580	125	1016 g	93	Montážně obch.firma s.r.o.B.Mlýn
36	768768	021 CZ ZBM 309	02.11.14	B100	580	130	1034 g	86	Montážně obch.firma s.r.o.B.Mlýn

Plemenné hodnoty uvedené v katalogu jsou počítány k 31.3.2016



Termíny základních výběrů a dražeb v roce 2016

II. turnus - Býci narození 1.10.2014 - 31.3.2015 na OPB a OCH

<i>Den</i>	<i>Datum</i>	<i>Začátek *</i>	<i>OPB , chovatel</i>	<i>Ks</i>	<i>Plemena</i>	<i>Dražba</i>
Pátek	15.4.2016	9,00	<i>OPB Osík</i>	45	CH	<i>hodinu po skončení ZV</i>
		16,00	<i>Farma Kaliště s.r.o.Č.Libchavy</i>	5	LI	x
Sobota	16.4.2016	8,30	<i>Agrochyt s.r.o.Mohelno</i>	3	MS,CH	x
		9,30	<i>Poláková Zdenka,Dolní Libochová</i>	4	MS	x
		10,30	<i>Hatlák Vlastimil,Meziboří</i>	11	CH	x
		12,30	<i>Statek Mitrov,a.s.</i>	16	AA	x
		14,30	<i>Hrtús Miroslav,Mírovka</i>	3	BA	x
		15,30	<i>ZD Pozovice</i>	15	CH	x
Neděle	17.4.2016	9,00	<i>Šašek Vl.,Rantířov</i>	13	AA	x
		12,00	<i>Dvořák Josef,ing.,Telecí</i>	9	AA	x
		16,00	<i>VETLABFARM s.r.o.D.Dobrouč</i>	16	AA	x
Pondělí	18.4.2016	9,00	<i>OPB Osík</i>	32	AA,LI	<i>hodinu po skončení ZV</i>
		15,00	<i>Šeda J.,Helvíkovice</i>	4	LI	x
Úterý	19.4.2016	9,00	<i>OPB Benešov</i>	27	AA,BA,PI	<i>hodinu po skončení ZV</i>
		15,00	<i>Družstvo Velký Újezd</i>	1	CH	x
Středa	20.4.2016	9,00	<i>OPB Cunkov</i>	50	LI,CH	<i>hodinu po skončení ZV</i>
		16,00	<i>Farma Kozák s.r.o.</i>	1	PP	x
		17,00	<i>Bartůněk Karel, Přílepov</i>	3	HE	x
		18,00	<i>Dvořák Karel,Starcova Lhota</i>	4	LI	x
Čtvrtek	21.4.2016	9,00	<i>OPB Cunkov</i>	39	MS,HE,BM,PP,SA	<i>hodinu po skončení ZV</i>
		16,00	<i>Žižala Josef ml.,Úročnice</i>	4	MS	x
		17,00	<i>Štěpánek Zdeněk,Příbyšice</i>	1	MS	x
		18,00	<i>IMOBA, a.s.Olbramovice</i>	1	CH	x
Pátek	22.4.2016	9,00	<i>OPB Cunkov</i>	39	AA,BA	<i>hodinu po skončení ZV</i>
		15,00	<i>Heráň Jan,Radič</i>	1	CH	x
		16,00	<i>Bouda Petr ing.,Voděrádky</i>	5	CH	x
		17,30	<i>MV AGRO s.r.o.Počáply</i>	1	BA	x
		18,00	<i>Zobal Vlastimil ml.,Bor u Březnice</i>	2	CH	x
Sobota	23.4.2016	9,00	<i>Farka Martin,Todně</i>	8	LI	x
		11,00	<i>Valenta Josef,Něchov</i>	2	LI	x
		13,00	<i>Opekar Jan,Chodeč</i>	2	AA	x
		15,00	<i>Šedivý Jan,Smrhov</i>	2	MS	x
		16,00	<i>Kušner Tomáš, Suchdol nad Lužnicí</i>	2	LI	x
Neděle	24.4.2016	9,00	<i>Placanda Jakub,Křenovice</i>	5	MS	x
		11,00	<i>Černěveský Háj s.r.o.</i>	4	LI	x
		13,00	<i>Valenta Petr,Budyně</i>	7	MS	x
		15,00	<i>Krejcar David,Těšínov</i>	3	SA	x
		16,00	<i>Diviš Miroslav,Láz</i>	6	LI,MS	x



<i>Den</i>	<i>Datum</i>	<i>Začátek *</i>	<i>OPB , chovatel</i>	<i>Ks</i>	<i>Plemena</i>	<i>Dražba</i>
Pondělí	25.4.2016	8,00	<i>AGRO Huzová s.r.o.</i>	7	CH	x
		9,00	<i>OPB Janovice</i>	25	CH,MS,HE,AA	hodinu po skončení ZV
		15,00	<i>Reinold Manfred,Stará Červená Voda</i>	4	MS	x
Úterý	26.4.2016	9,00	<i>OPB Osík</i>	29	MS,BA,PP,BB,UU, PI,HE,BM	hodinu po skončení ZV
		16,00	<i>Farma Kaliště s.r.o.Č.Libchavy</i>	5	LI	x
Středa	27.4.2016	9,00	<i>OPB Měcholupy</i>	29	AA,CH,PP,HE	hodinu po skončení ZV
		15,00	<i>Nejdl Martin,Kvaslice</i>	3	AA	x
		16,00	<i>Šumavský angus spol.s r.o.Soběsuky</i>	30	AA	x
Čtvrtek	28.4.2016	9,00	<i>OPB Měcholupy</i>	38	MS	hodinu po skončení ZV
		15,00	<i>Agrospol Holding s.r.o.</i>	1	SA	x
		17,00	<i>Karpenková Natalija,Dubský Mlýn</i>	2	BA	x
Pátek	29.4.2016	9,00	<i>OPB Kundratice</i>	49	CH,LI,AA,MS	hodinu po skončení ZV
		16,00	<i>OPB H.Jadruž</i>	19	CH,MS	hodinu po skončení ZV
		17,00	<i>Šuranský Jaroslav,Otín,Planá u M.L.</i>	4	CH,MS	x
		18,00	<i>Tůmová Anna ing.,M.Lázně</i>	1	AA	x
Sobota	30.4.2016	9,00	<i>GASFARM s.r.o., Pelhřimov</i>	2	GS	x
		10,00	<i>Skalický J.,Libnov</i>	20	AA	x
		13,00	<i>MORAVIA ZL CHEB s.r.o., Kopanina</i>	2	AA	x
		14,00	<i>Vaňousek Vladimír,farma Javorná</i>	2	SA	x
		15,30	<i>Chlupáčková Hana,Ing.,Ležnice</i>	3	MS	x
			<i>UFARMA s.r.o.,Čistá u Rovné - Ležnice</i>	2	CH	x
		16,30	<i>Danko Jan - DASO spol. s.r.o.</i>	9	CH	x
Neděle	1.5.2016	9,00	<i>Žaloudek Roman,Ptenín</i>	3	SS	x
		10,00	<i>Vacík Václav ml.,Rouпов</i>	10	GA,SS	x
		13,00	<i>Nováková Hana,Sirá</i>	4	CH	x
Pondělí	2.5.2016	9,00	<i>OPB Benešov</i>	52	CH	hodinu po skončení ZV
		16,00	<i>Vsacko Hovězí,a.s.</i>	2	MS	x
Úterý	3.5.2016	9,00	<i>OPB Benešov</i>	34	LI	hodinu po skončení ZV
		15,00	<i>Niemiec Czeslaw,Dolní Žukov</i>	4	LI	x
		16,00	<i>Ševčík Jiří,Jerlochovice</i>	3	MS	x
		16,30	<i>VFU Brno ŠZP Nový Jičín</i>	11	LI	x
Středa	4.5.2016	9,00	<i>OPB Benešov</i>	56	MS	hodinu po skončení ZV
		16,00	<i>Minaříková Hana,Hluk</i>	4	BA	x
Čtvrtek	5.5.2016	8,30	<i>TEGRO s.r.o.,Těšenov</i>	13	AA	x
		10,30	<i>DV Batelov</i>	5	CH	x
		11,30	<i>Petlan Luděk, Heřmaněč</i>	2	HE	x
		13,00	<i>Habr František ml.,SZ,Báňovice</i>	18	MS	x
		16,00	<i>Egert Jiří,ing.,Lomnice n.Lužnicí</i>	4	AA	x
Pátek	6.5.2016	9,00	<i>ZD Brloh</i>	27	AA,MS	x
		12,00	<i>Vondrušková Věra,Protivec</i>	2	SA	x
		13,00	<i>Statek Kašperské Hory s.r.o.</i>	5	MS	x
		15,00	<i>Kubal Petr,Podmokly</i>	3	MS	x
		15,30	<i>Kubal Radek, Albrechtice</i>	2	LI	x
		16,30	<i>Zelený Jiří,Drouhaveč</i>	6	MS,HE	x



<i>Den</i>	<i>Datum</i>	<i>Začátek *</i>	<i>OPB , chovatel</i>	<i>Ks</i>	<i>Plemena</i>	<i>Dražba</i>
Sobota	7.5.2016	9,00	<i>Laínka B.,farma Zdoňov</i>	5	MS	x
		11,00	<i>Zuzánek J.,ing,Bernartice</i>	5	CH,MS	x
		13,30	<i>Karsit Agro a.s., Dubenec</i>	4	CH	x
		17,00	<i>Novotný Milan,Mezihoří</i>	1	PP	x
Neděle	8.5.2016	8,00	<i>Antoš Jiří,Kopidlno</i>	2	CH	x
		9,00	<i>LOUDY s.r.o.Seletice</i>	3	PI	x
		10,00	<i>Montážně obchodní firma s.r.o.,B.Mlín</i>	36	UU,GS,LI,PP,BB,BM	x
Pondělí	9.5.2016	9,00	<i>Zemědělská společnost Blšany</i>	10	MS	x
		12,00	<i>Nečtinská zemědělská a.s.</i>	44	LI	x
Úterý	10.5.2016	11,00	<i>Loos Adolf,Hora Svaté Kateřiny</i>	2	LI	x
		13,00	<i>Karban Kamil,Lhenice</i>	1	CH	x
		15,30	<i>Hodbod' Gustav,Libštát</i>	2	GS	x
Středa	11.5.2016	9,00	<i>Šilhanová Marie,Nová Ves</i>	2	MS	x
		10,00	<i>Družstvo vlastníků Libeň - Vtelno</i>	1	LI	x
		13,00	<i>Šťastný Antonín,SZ,Vědlice</i>	7	BA	x
		15,00	<i>Pauzr Bohuslav, Osinalice</i>	1	AA	x
		16,00	<i>Hromas Jan,Stvolínky</i>	4	AA	x
Čtvrtek	12.5.2016	9,00	<i>Kofroň Jan,Ing.,Radhostice</i>	26	AA	x
		12,00	<i>Hodina František,Ing.,Záblatí</i>	1	MS	x
		12,30	<i>PLŽ s.r.o.,Lažiště</i>	4	LI	x
				1113		

* začátky ZV u chovatelů jsou orientační



Vysvětlivky ke zkratkám ve jménech v katalogu :

ET	- býček narozen po embryotrasferu
RED	- zbarvení red angus
P,V	- bezrohý / volný roh - heterozygot (MS,CH,LI,BA)
PP	- bezrohý – homozygot stanoven testem DNA (MS,CH,LI,BA)
R	- rohatý (MS)
+/+	- homozygot s alelami způsobujícími běžné osvalení (GS)
+ /MH	- heterozygot s jednou alelou podmiňující dvojí osvalení (GS)
MH/MH	- homozygot - obě alely podmiňující dvojí osvalení (GS – oddíl „B“ PK)

U matek plemene BA

Třída	Výška kříž (cm)	Hmotnost (kg)	RPH přímý efekt	RPH mat. efekt	RPH osvalení
SE	147 a více	800 a více	105 a vic	103 a vic	103 a vic
EC	147 a více	800 a více	105 a vic	pod 103	103 a vic
EM	147 a více	800 a více	pod 105	103 a vic	pod 103
CM	pod 147	pod 800	105 a vic	103 a vic	103 a vic
C1	pod 147	pod 800	105 a vic	pod 103	103 a vic
M1	pod 147	pod 800	pod 105	103 a vic	pod 103

Popisky grafu úrovně plemenných hodnot

Jednotlivé plemenné hodnoty jsou rozděleny do pásem na základě výpočtu kvantilu normálního rozložení, které udávají, jak si konkrétní jedinec stojí v porovnání s průměrem populace plemenných býčků odchovaných v období 2011 – 2016.

pásma	Pozice býka v rámci populace	zkratka	Popis údaje v grafu
10	býk patří hodnotou RPH do 10 % nejlepších býků v daném ukazateli	<i>RphT</i>	RPH pro přírůstek v testu
9	býk patří hodnotou RPH do 20 % nejlepších býků v daném ukazateli	<i>RphN</i>	RPH pro životní přírůstek
8	býk patří hodnotou RPH do 30 % nejlepších býků v daném ukazateli	<i>RpPP</i>	RPH pro přímý efekt porody
7	býk patří hodnotou RPH do 40 % nejlepších býků v daném ukazateli	<i>RpRU</i>	RPH pro přímý efekt růst
6	býk patří hodnotou RPH do 50 % nejlepších býků v daném ukazateli	<i>MatPP</i>	RPH pro maternální efekt porody
5	býk patří hodnotou RPH do průměru býků v daném ukazateli	<i>MatRU</i>	RPH pro maternální efekt růst
4	býk patří hodnotou RPH do 60 % nejlepších býků v daném ukazateli	<i>phTR</i>	RPH pro lineární hodnocení těl. rámec
3	býk patří hodnotou RPH do 70 % nejlepších býků v daném ukazateli	<i>phKT</i>	RPH pro lineární hodnocení kap. těla
2	býk patří hodnotou RPH do 80 % nejlepších býků v daném ukazateli	<i>phOS</i>	RPH pro lineární hodnocení osvalení
1	býk patří hodnotou RPH do 90 % nejlepších býků v daném ukazateli	<i>phUT</i>	RPH pro lineární hodnocení užit. typ

Hlavní selekční kritéria pro výběr do plemnitby na OPB a odchovu u chovatele

Hlavním selekčním kritériem bude pouze lineární hodnocení při základním výběru.

Důvody vyřazení před základním výběrem

- hodnocení tělesného rámce (1,2,3 body dle parametrů daného plemene)
- hodnocení bodů za hmotnost v 365 dnech (1,2,3 body dle parametrů daného plemene)
- nepředvedení býka k základnímu výběru na ohlávce nebo na vodící tyči
- na základě rozhodnutí majitele býka o jeho vyřazení
- zdravotní důvody (displazie varlat, apod.)

Důvody vyřazení při základním výběrem

- hodnocení délky těla (1,2,3 body dle parametrů daného plemene)
- hodnocení ukazatelů kapacity těla (1,2,3 body dle parametrů daného plemene)
- hodnocení ukazatelů osvalení (1,2,3 body dle parametrů daného plemene)
- hodnocení užitkové typu (1,2,3 body dle parametrů daného plemene)
- závažné vady exteriéru při základním výběru
- neodpovídající funkčnost končetin při základním výběru
- zdravotní důvody (displazie varlat, apod.)

Reklamační řád pro základní výběry býků

Majitel odchovávaného býčka má právo podat reklamaci proti rozhodnutí výběrové komise (ČSCHMS). Tato reklamační může mít písemnou nebo ústní formu. Po skončení základního výběru býků vyzve předseda výběrové komise k podání případných protestů (reklamací). Reklamační se podává nejpozději do 60-ti minut od výzvy předsedy výběrové komise. Reklamační se podává předsedovi výběrové komise. Jménem majitele býka může jednat také zástupce OPB. Po vznesení reklamační následuje nové předvedení býka. Reklamační je podmíněna složením nevratné kauce 1000 Kč, přičemž polovina z této částky je určena pro provozovatele OPB a polovina pro ČSCHMS. Tato kauce musí být složena okamžitě v hotovosti v době podání reklamační předsedovi výběrové komise.

V případě shodného verdiktu výběrové komise a majitele býka je platný tento shodný verdikt.

V případě neshody mezi verdiktem výběrové komise a majitelem býka bude proveden nový základní výběr. Provedení nového základního výběru je podmíněno složením kauce 5000 Kč za každého reklamovaného býka. Kauce se skládá na účet ČSCHMS nejpozději do 10-ti kalendářních dnů ode dne provedení základního výběru. V případě, že nebudou peníze připsány na účet v daném termínu, platí původní verdikt výběrové komise a reklamační se dále neřeší. Nový základní výběr se uskuteční do 30-ti dnů od sporného výběru na místě, kde byla podána reklamační, pokud se obě strany nedohodnou jinak. Většinové složení komise nesmí být totožné se složením komise, která vynesla sporný verdikt. O složení komise rozhoduje ČSCHMS po dohodě s příslušným chovatelským klubem a Radou PK daného plemene. O závěru nového základního výběru je sepsán nový výběrový protokol. Proti tomuto rozhodnutí se již nelze dále odvolat. V případě, že je potvrzeno původní rozhodnutí výběrové komise, propadá kauce ve prospěch ČSCHMS, v opačném případě se vrací majiteli býka do 10-ti kalendářních dní od provedení nového základního výběru. Náklady spojené s novým základním výběrem nese strana, která při svém rozhodnutí či jednání nebyla v právu.

V každém případě se o reklamaci vede písemný zápis. Rozhodnutí výběrové komise se váže ke konkrétnímu zvířeti v konkrétním čase a není možno se na něj odvolávat v případných následných sporech. Schváleno výborem ČSCHMS dne 21.3.2006 v Hradištku pod Medníkem, změny schváleny VČS dne 6.9.2007.



Sekretariát: ČSCHMS Praha Těšnov 17 11705 Praha 1 Mobil : +420 724 007 860 Telefon : +420 221 812 865 E-mail : info@cschms.cz	Ředitel PK <i>Kopecký Jan</i> Osík 201 569 67 Osík u Litomyšle Mobil : +420 724 007 862 Telefon : +420 461 612 809 E-mail : kopeccky@cschms.cz	Adresa PK <i>Honová Nina</i> <i>Anna</i> Osvoboditelů 35/9 410 02 Lovosice Mobil : +420 724 073 641 E-mail : honova@cschms.cz
---	--	---

Číslo : 768773 021 CZ BLANCO MOF +/- Číslo katalogu 1
 Dat.nar. : 24.12.2014 Plemeno : K100 Gasconne
 Chovatel : Montážně obchodní firma s.r.o.,B.Mlýn
 Majitel : Montážně obchodní firma s.r.o.,B.Mlýn

OOO ZGS 067 ORION 1198001721
 OO 270 169 TOTEM 1142019595
 MOO 96872 214 CZ 3004 1100413004

OTEC ZGS 116 BLACK 1146019610
 OMO 262 545 GAMAY 0908086811
 MO 1195001503 FR 1503 LETTRE 1195001503
 MMO 904300736 FR 0198 0904300736

OOM 267 722 REVOLVER 1140008933
 OM 264 811 ATHOS 6503745253
 MOM 3150071840 FR SALINE 3150071840

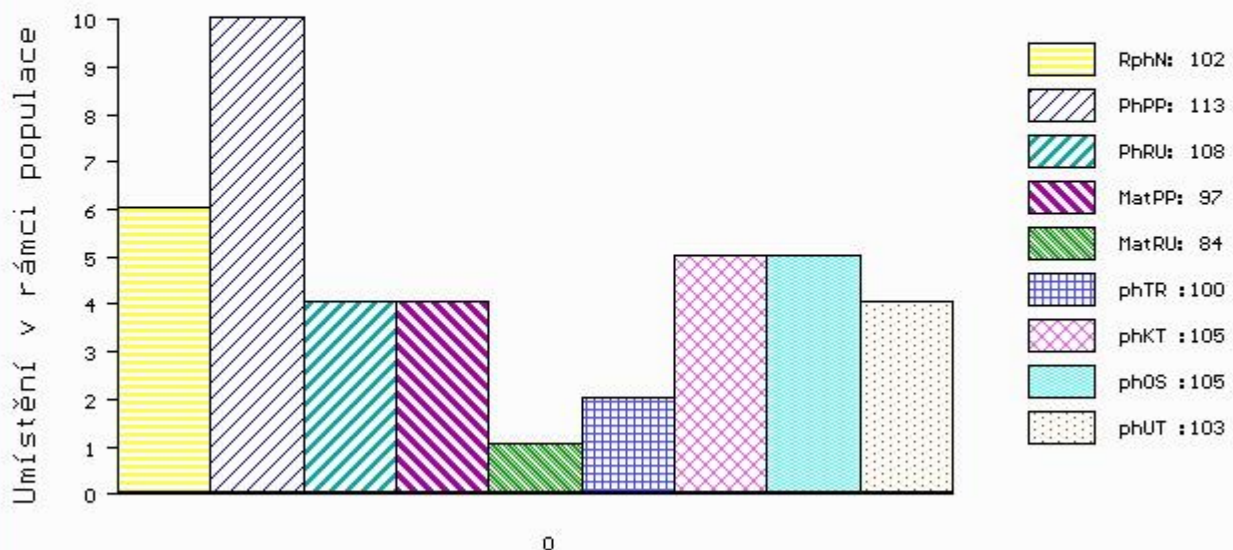
MATKA 271957 921 CZ 357000271957921
 OMM 262 983 APOLLON 0905610184
 MM 907728 030 FR CAPUCINE 0907728030
 MMM 315006142 FR SOIE 3150061442

Vl.užit:nar: 35 kg ve 120d: 173 kg ve 210d: 306 kg v 365d: 474 kg / kříž: 0 cm
 Přírustek od narození: 1193 g / 102 šourek 39 cm
 Věk při ZV 501 dní aktuálně k 23.03.16 hmotnost: 578 kg výška v kříži: 135 cm

PLEMENNÉ HODNOTY										LINEARNÍ HODNOCENÍ							
	pp	ru	pp	ru	TR	KT	OS	UT		Hmot	kříž	TR	KT	OS	UT	CE	
BÝK	PE	113	108	ME	97	84	100	105	105	103							
MATKA	PE	108	95	ME	102	97	104	100	98	99	720	143	25	18	17	6	66
OTEC	PE	117	119	ME	90	69	105	110	108	107	0	0	0	0	0	0	0

HODNOCEN: TR 7 / / 9 KT / / OS / / UT Výsledek:

ÚROVEŇ PLEMENNÝCH HODNOT



č.kat:01 uš.číslo 000768773 021 CZ

Číslo : 768774 021 CZ BACCARIT MH/+ Číslo katalogu 2
 Dat.nar. : 29.12.2014 Plemeno : K100 Gasconne
 Chovatel : Montážně obchodní firma s.r.o.,B.Mlým
 Majitel : Montážně obchodní firma s.r.o.,B.Mlým

OOO ZGS 003 HERACLES 3192042121
 OO 269 919 TACLE 3150063716
 MOO 3194044955 FR JITARE 3194044955

Otec ZGS 143 BACCARAT 3150107479
 OMO 267 719 LICOL 0908184280
 MO 3150071841 FR SORNI 3150071841
 MMO 3195045579 FR LINCA 3195045579

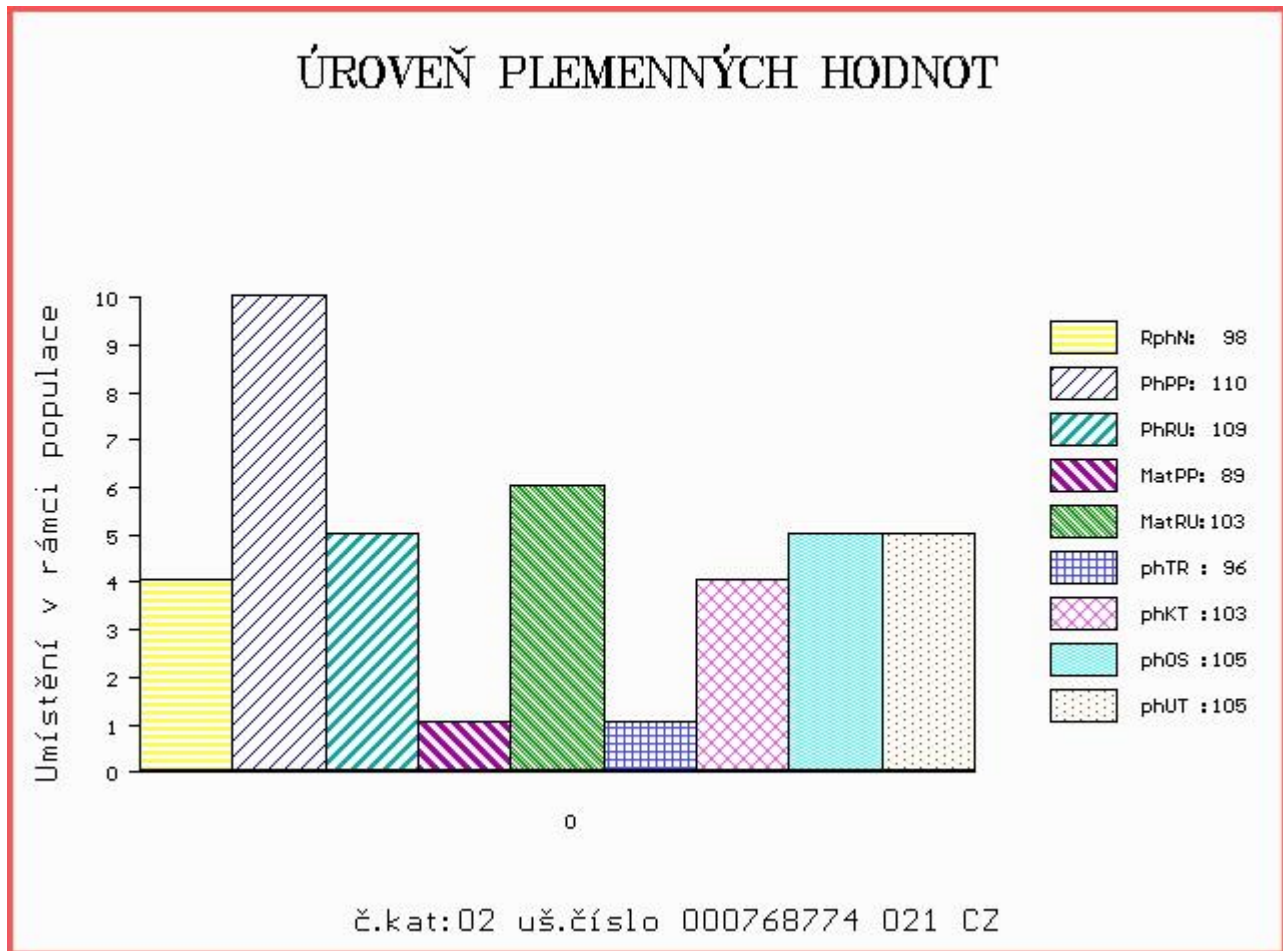
OOM 269 509 RELIEF 1140029030
 OM ZGS 099 VENGEUR 0905625535
 MOM 996005196 FR MEDUSE 0996005196

MATKA 262302 921 CZ TAĀNA MOF 357000262302921
 OMM 269 081 MISTRAL 6697204079
 MM 3150005 324 FR 5324 3150005324
 MMM 3198008594 FR ORANGE 3198008594

Vl.užit:nar: 35 kg ve 120d: 196 kg ve 210d: 312 kg v 365d: 490 kg / kříž: 0 cm
 Přírustek od narození: 1260 g / 98 šourek 38 cm
 Věk při ZV 496 dní aktuálně k 23.03.16 hmotnost: 602 kg výška v kříži: 135 cm

PLEMENNÉ HODNOTY										LINEARNÍ HODNOCENÍ							
	pp	ru	ME	pp	ru	TR	KT	OS	UT	Hmot	kříž	TR	KT	OS	UT	CE	
BÝK	PE	110	109	ME	89	103	96	103	105	105							
MATKA	PE	107	113	ME	92	95	93	103	105	103	726 /	140	24	22	19	7	72
Otec	PE	110	100	ME	89	110	97	96	96	98	0 /	0	0	0	0	0	0

HODNOCEN: TR 7 / / 9 KT / / OS / / UT Výsledek:



Číslo : 768777 021 CZ BONIE MOF +/+ Číslo katalogu 3
 Dat.nar. : 04.01.2015 Plemeno : K100 Gasconne
 Chovatel : Montážně obchodní firma s.r.o.,B.Mlým
 Majitel : Montážně obchodní firma s.r.o.,B.Mlým

OOO 270 176 OCCITAN 3198088298
 OO ZGS 100 ULSTER 6506203674
 MOO 6597007576 FR 7576 6597007576

OTEC ZGS 153 ELTON MH/+ 8126079377
 OMO ZGS 133 SULTAN 1141039380
 MO 1144015026 FR VANILLE 1144015026
 MMO 1198001456 FR ORGUE 1198001456

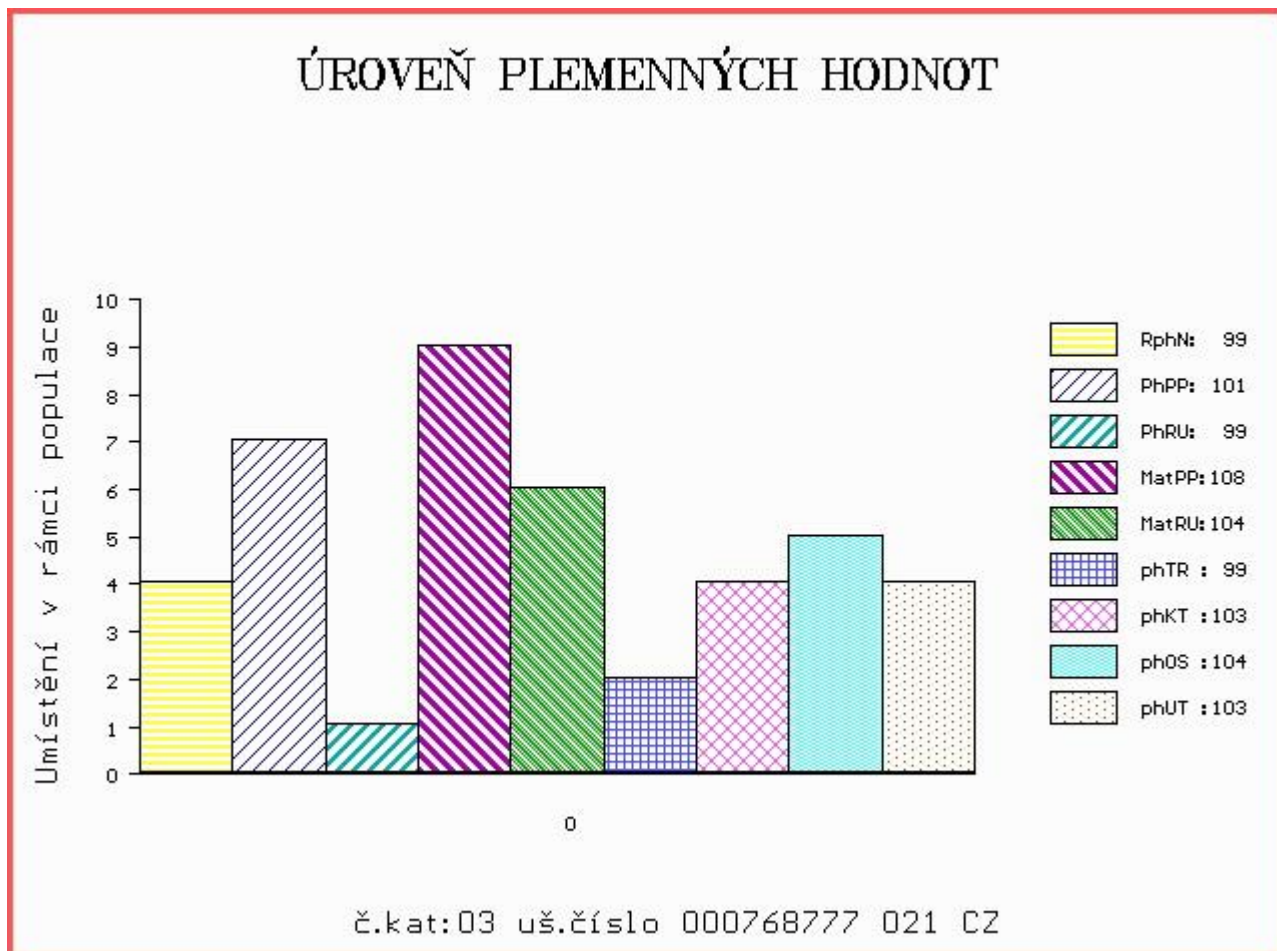
OOM 270 188 NELSON 0997001091
 OM 269 103 RAVEL 6502750225
 MOM 996005819 FR MAMOUR 0996005819

MATKA 904028846 FR 8846 0904028846
 OMM 267 008 NAPOLEON 0908022669
 MM 994051026 FR Q026 0994051026
 MMM 0 404 0904804948

Vl.užit:nar: 35 kg ve 120d: 190 kg ve 210d: 316 kg v 365d: 488 kg / kříž: 0 cm
 Přírustek od narození: 1214 g / 99 šourek 38 cm
 Věk při ZV 490 dní aktuálně k 23.03.16 hmotnost: 574 kg výška v kříži: 136 cm

PLEMENNÉ HODNOTY										LINEARNÍ HODNOCENÍ							
	pp	ru	pp	ru	TR	KT	OS	UT		Hmot	kříž	TR	KT	OS	UT	CE	
BÝK	PE	101	99	ME	108	104	99	103	104	103							
MATKA	PE	106	93	ME	107	106	107	102	99	100	630	142	19	20	17	6	62
OTEC	PE	95	92	ME	107	101	95	101	104	103	780	146	22	21	18	7	68

HODNOCEN: TR 7 / / 9 KT / / OS / / UT Výsledek:



Číslo : 768778 021 CZ BMW MOF+/
 Číslo katalogu 4
 Dat.nar. : 04.01.2015 Plemeno : K100 Gasconne
 Chovatel : Montážně obchodní firma s.r.o.,B.Mlým
 Majitel : Montážně obchodní firma s.r.o.,B.Mlým

OOO ZGS 067 ORION 1198001721
 OO 270 169 TOTEM 1142019595
 MOO 96872 214 CZ 3004 1100413004

OTEC ZGS 116 BLACK 1146019610
 OMO 262 545 GAMAY 0908086811
 MO 1195001503 FR 1503 LETTRE 1195001503
 MMO 904300736 FR 0198 0904300736

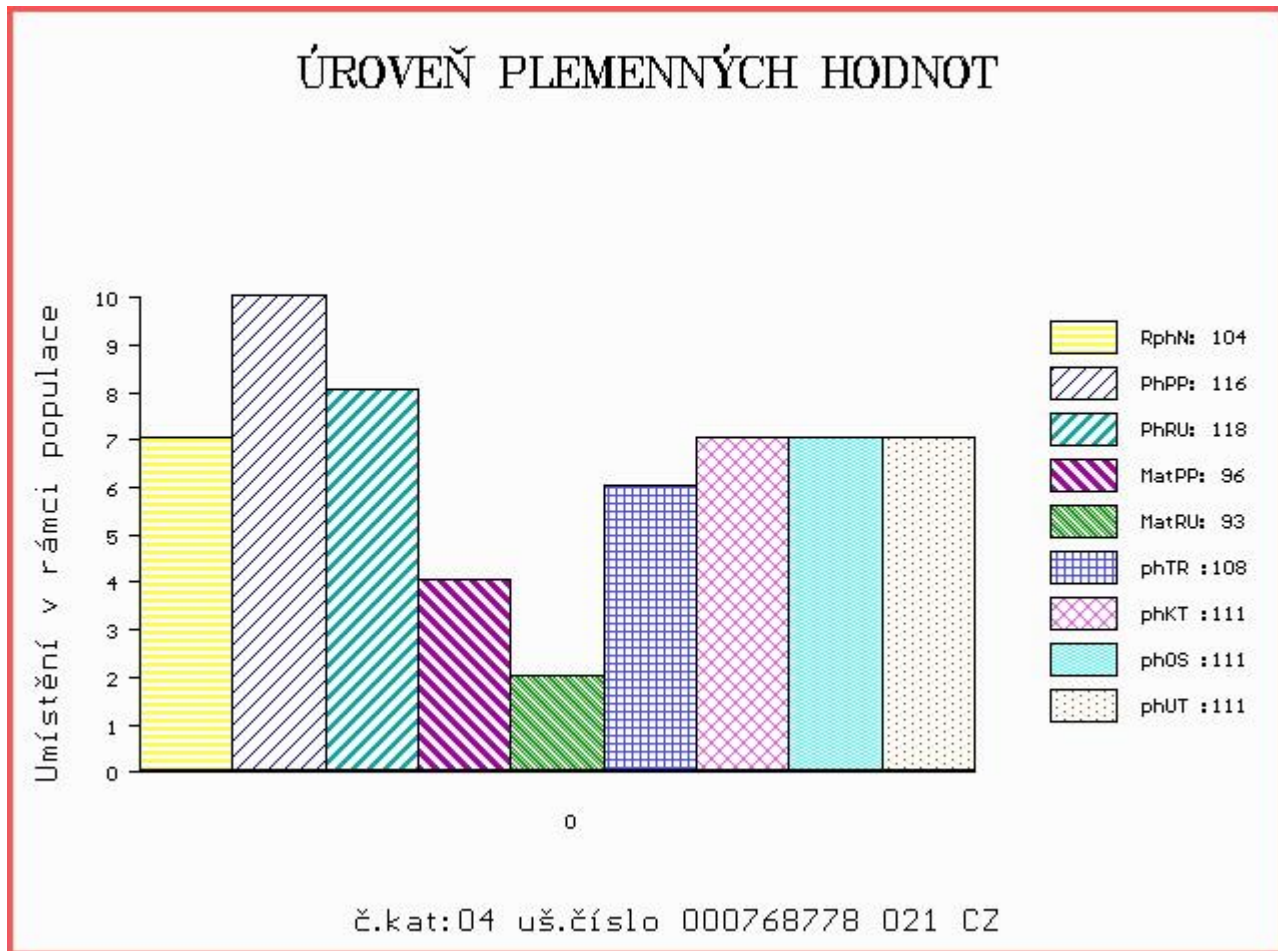
OOM 269 509 RELIEF 1140029030
 OM 272 202 BALTHAZAR 3150046316
 MOM 3150079873 FR PRIMEVERE 3150079873

MATKA 1149019371 FR 9371 1149019371
 OMM 272 203 NANTUA 0908238454
 MM 1139027879 FR 7879 1139027879
 MMM 1103432660 FR JACINTHE 1103432660

Vl.užit:nar: 35 kg ve 120d: 208 kg ve 210d: 339 kg v 365d: 508 kg / kříž: 0 cm
 Přírustek od narození: 1273 g / 104 šourek 39 cm
 Věk při ZV 490 dní aktuálně k 23.03.16 hmotnost: 600 kg výška v kříži: 140 cm

PLEMENNÉ HODNOTY										LINEARNÍ HODNOCENÍ							
	pp	ru	pp	ru	TR	KT	OS	UT		Hmot	kříž	TR	KT	OS	UT	CE	
BÝK	PE	116	118	ME	96	93	108	111	111	111							
MATKA	PE	116	106	ME	101	115	103	106	107	106	765	145	25	19	19	7	70
OTEC	PE	117	119	ME	90	69	105	110	108	107	0	0	0	0	0	0	0

HODNOCEN: TR 9 / /10 KT / / OS / / UT Výsledek:



Číslo : 768798 021 CZ BENJAMIN MOF MH/+ Číslo katalogu 5
 Dat.nar. : 01.02.2015 Plemeno : K100 Gasconne
 Chovatel : Montážně obchodní firma s.r.o.,B.Mlým
 Majitel : Montážně obchodní firma s.r.o.,B.Mlým

OOO 269 074 IBIS 3193043574
 OO 269 095 PASQUA 0999079455
 MOO 908090100 FR R138 0908090100

OTEC ZGS 085 AS DE CAP 0905640948
 OMO 269 096 INCROYABLE 0908138805
 MO 997006102 FR NASTILLONE 0997006102
 MMO 908157703 FR JOLIEFLEUR 0908157703

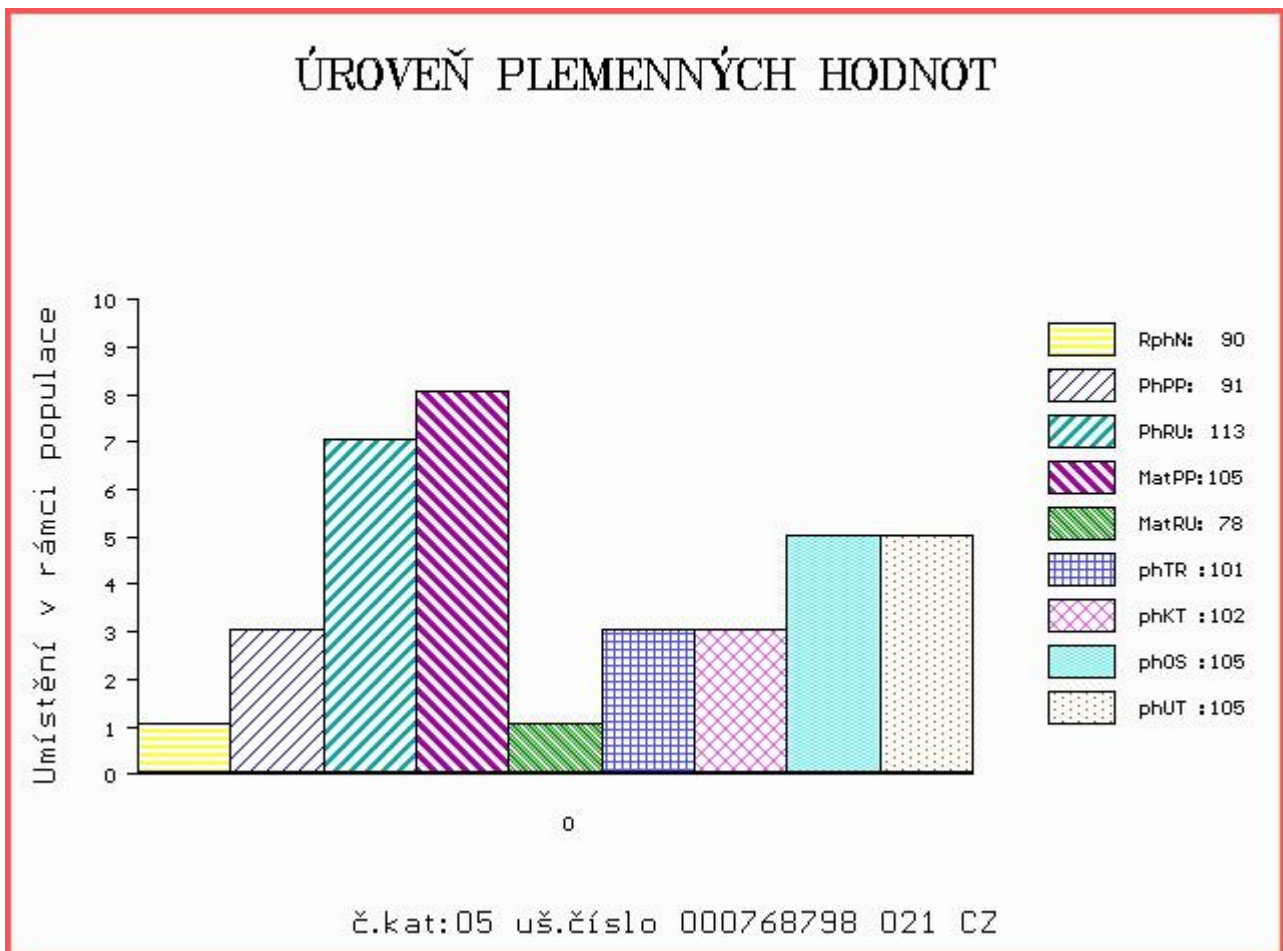
OOM ZGS 001 FJORD 0908052948
 OM ZGS 067 ORION 1198001721
 MOM 1103431146 FR INDOUE 1103431146

MATKA 186600 921 CZ 357000186600921
 OMM 269 081 MISTRAL 6697204079
 MM 3150005 324 FR 5324 3150005324
 MMM 3198008594 FR ORANGE 3198008594

Vl.užit:nar: 35 kg ve 120d: 208 kg ve 210d: 335 kg v 365d: 484 kg / kříž: 0 cm
 Přírustek od narození: 1262 g / 90 šourek 38 cm
 Věk při ZV 462 dní aktuálně k 23.03.16 hmotnost: 560 kg výška v kříži: 136 cm

PLEMENNÉ HODNOTY						LINEARNÍ HODNOCENÍ											
	pp	ru	pp	ru	TR	KT	OS	UT	Hmot	kříž	TR	KT	OS	UT	CE		
BÝK	PE	91	113	ME	105	78	101	102	105	105							
MATKA	PE	99	107	ME	97	92	104	104	105	106	800	148	26	22	21	8	77
OTEC	PE	88	101	ME	113	71	91	94	100	99	858	148	21	24	22	8	75

HODNOCEN: TR 8 / / 9 KT / / OS / / UT Výsledek:



Číslo : 768802 021 CZ BUMERANG MOF MH/+ Číslo katalogu 6
 Dat.nar. : 06.02.2015 Plemeno : K100 Gasconne
 Chovatel : Montážně obchodní firma s.r.o.,B.Mlým
 Majitel : Montážně obchodní firma s.r.o.,B.Mlým

OOO 269 509 RELIEF 1140029030
 OO 271 416 ALADIN 3150015840
 MOO 3198088295 FR OASIS 3198088295

OTEC ZGS 179 ESPION MH/+ 3100129446
 OMO 279 592 MANGANESE 0908197085
 MO 999107439 FR POLKA 0999107439
 MMO 904805824 FR 1291 0904805824

OOM 269 095 PASQUA 0999079455
 OM ZGS 085 AS DE CAP 0905640948
 MOM 997006102 FR NASTILLONE 0997006102

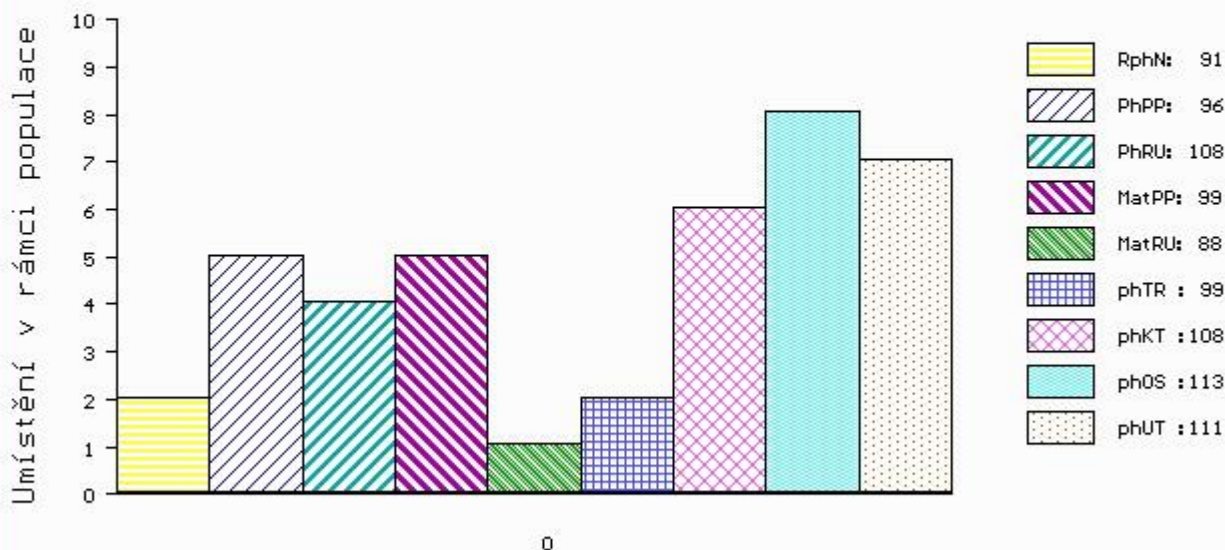
MATKA 234509 921 CZ 357000234509921
 OMM 269 081 MISTRAL 6697204079
 MM 3150034 129 FR VACANCE 3150034129
 MMM 3150061454 FR SURPRISE 3150061454

Vl.užit:nar: 35 kg ve 120d: 193 kg ve 210d: 301 kg v 365d: 509 kg / kříž: 0 cm
 Přírustek od narození: 1404 g / 91 šourek 40 cm
 Věk při ZV 457 dní aktuálně k 23.03.16 hmotnost: 612 kg výška v kříži: 133 cm

PLEMENNÉ HODNOTY										LINEARNÍ HODNOCENÍ						
	pp	ru	pp	ru	TR	KT	OS	UT		Hmot	kříž	TR	KT	OS	UT	CE
BÝK	PE	96	108	ME	99	88	99	108	113	111						
MATKA	PE	98	100	ME	95	85	99	104	108	106	726	140	20	21	21	7 69
OTEC	PE	96	106	ME	102	94	95	102	105	104	1060	145	22	22	22	8 74

HODNOCEN: TR 7 / /10 KT / / OS / / UT Výsledek:

ÚROVEŇ PLEMENNÝCH HODNOT



č.kat:06 uš.číslo 000768802 021 CZ

Číslo : 768804 021 CZ BURISON MOF +/+ Číslo katalogu 7
 Dat.nar. : 07.02.2015 Plemeno : K100 Gasconne
 Chovatel : Montážně obchodní firma s.r.o., B.Mlým
 Majitel : Montážně obchodní firma s.r.o., B.Mlým

OOO 269 509 RELIEF 1140029030
 OO ZGS 134 DIAMANT 8125298896
 MOO 8120830946 FR PASSION 8120830946

OTEC ZGS 186 VERAMON MOF +/+ 357000691543021

OMO 269 919 TACLE 3150063716
 MO 3150107499 FR COULI 3150107499
 MMO 3150094720 FR 4720 3150094720

OOM 269 095 PASQUA 0999079455
 OM ZGS 085 AS DE CAP 0905640948
 MOM 997006102 FR NASTILLONE 0997006102

MATKA 186586 921 CZ 357000186586921

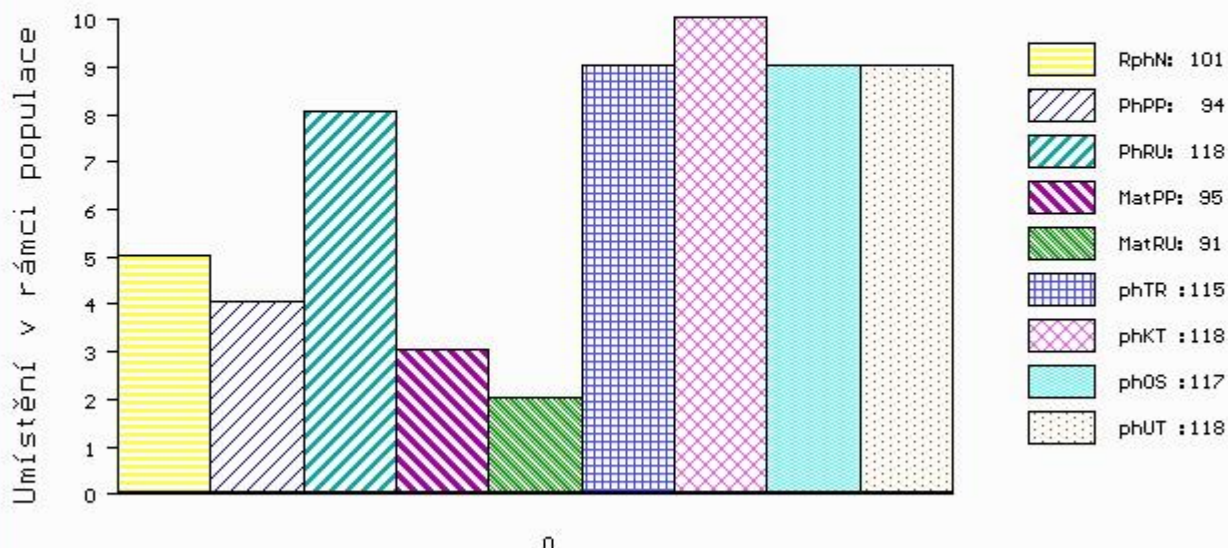
OMM 267 710 MASK 3196021556
 MM 903253 629 FR ULTRA 0903253629
 MMM 994054493 FR JASMINE 0994054493

Vl.užit:nar: 35 kg ve 120d: 198 kg ve 210d: 368 kg v 365d: 565 kg / kříž: 0 cm
 Přírustek od narození: 1451 g / 101 šourek 40 cm
 Věk při ZV 456 dní aktuálně k 23.03.16 hmotnost: 630 kg výška v kříži: 141 cm

PLEMENNÉ HODNOTY										LINEARNÍ HODNOCENÍ						
	pp	ru	ME	pp	ru	TR	KT	OS	UT	Hmot	kříž	TR	KT	OS	UT	CE
BÝK	PE	94	118	ME	95	91	115	118	117	118						
MATKA	PE	92	106	ME	98	99	112	111	111	112	552 /	144	22	21	18	6 67
OTEC	PE	100	106	ME	92	92	103	113	112	113	600 /	136	23	21	18	7 69

HODNOCEN: TR 10 / /10 KT / / OS / / UT Výsledek:

ÚROVEŇ PLEMENNÝCH HODNOT



č.kat:07 uš.číslo 000768804 021 CZ

Číslo : 768809 021 CZ BEL CANTO MOF +/+ Číslo katalogu 8
 Dat.nar. : 08.02.2015 Plemeno : K100 Gasconne
 Chovatel : Montážně obchodní firma s.r.o.,B.Mlým
 Majitel : Montážně obchodní firma s.r.o.,B.Mlým

OOO 270 176 OCCITAN 3198088298
 OO ZGS 100 ULSTER 6506203674
 MOO 6597007576 FR 7576 6597007576

OTEC ZGS 153 ELTON MH/+ 8126079377
 OMO ZGS 133 SULTAN 1141039380
 MO 1144015026 FR VANILLE 1144015026
 MMO 1198001456 FR ORGUE 1198001456

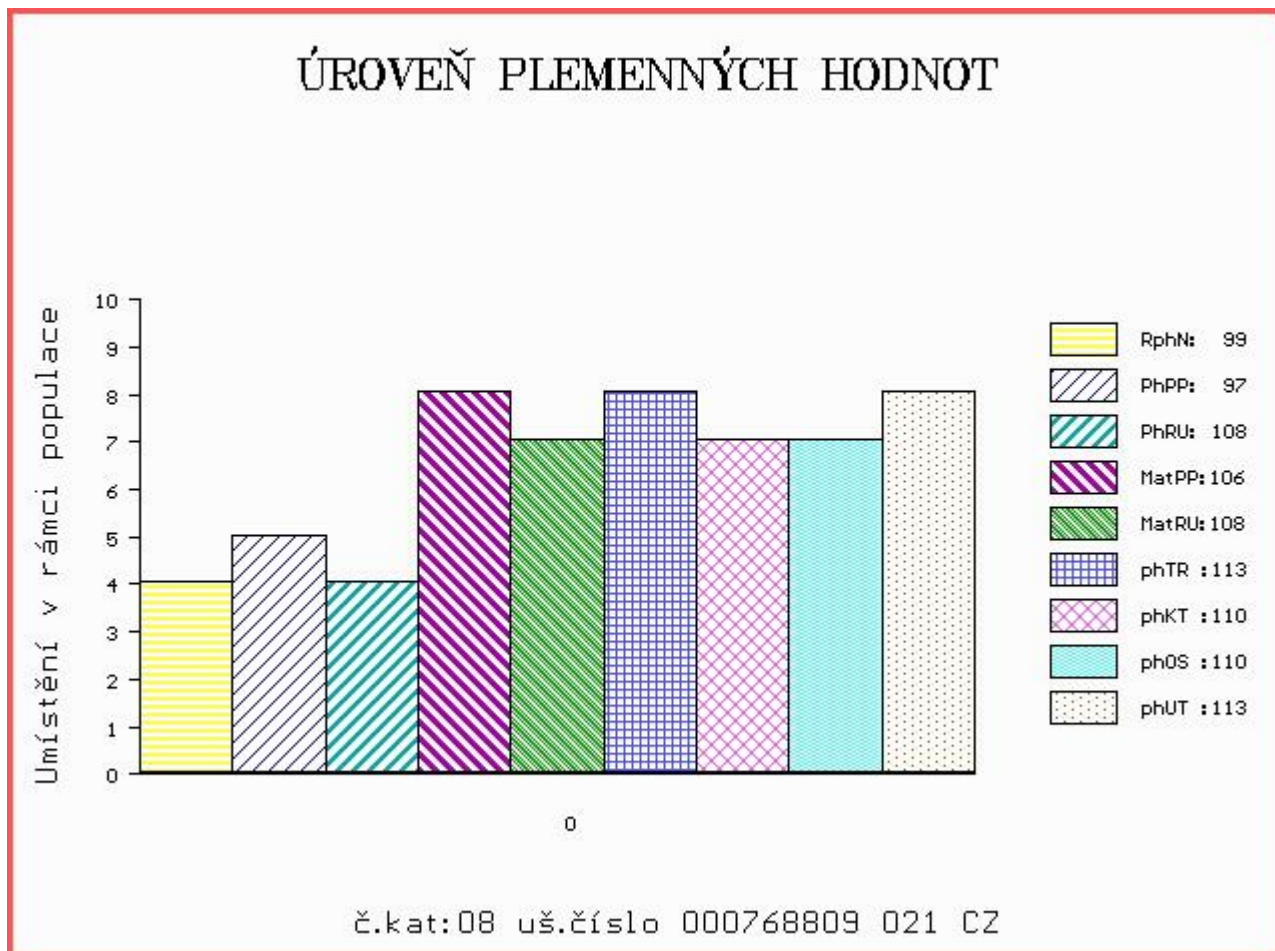
OOM 265 206 COURNIER 0904916416
 OM 262 990 VRAI 1144015066
 MOM 1195001202 FR LUCIDE 1195001202

MATKA 3150157376 FR CASTILLE 3150157376
 OMM 269 084 JULIUS 3116514923
 MM 3197147565 FR NATACHA 3197147565
 MMM 3191041721 FR GRISE 3191041721

Vl.užit:nar: 35 kg ve 120d: 216 kg ve 210d: 342 kg v 365d: 528 kg / kříž: 0 cm
 Přírustek od narození: 1381 g / 99 šourek 38 cm
 Věk při ZV 455 dní aktuálně k 23.03.16 hmotnost: 600 kg výška v kříži: 140 cm

PLEMENNÉ HODNOTY										LINEARNÍ HODNOCENÍ						
	pp	ru	pp	ru	TR	KT	OS	UT		Hmot	kříž	TR	KT	OS	UT	CE
BÝK	PE	97	108	ME	106	108	113	110	110	113						
MATKA	PE	106	112	ME	102	114	113	111	110	113	682	152	26	24	20	8 78
OTEC	PE	95	92	ME	107	101	95	101	104	103	780	146	22	21	18	7 68

HODNOCEN: TR 10 / /10 KT / / OS / / UT Výsledek:



Číslo : 783798 021 CZ BLANCHET MOF +/- Číslo katalogu 9
 Dat.nar. : 26.02.2015 Plemeno : K100 Gasconne
 Chovatel : Montážně obchodní firma s.r.o., B.Mlýn
 Majitel : Montážně obchodní firma s.r.o., B.Mlýn

OOO 269 509 RELIEF 1140029030
 OO ZGS 134 DIAMANT 8125298896
 MOO 8120830946 FR PASSION 8120830946

OTEC ZGS 186 VERAMON MOF +/- 357000691543021
 OMO 269 919 TACLE 3150063716
 MO 3150107499 FR COULI 3150107499
 MMO 3150094720 FR 4720 3150094720

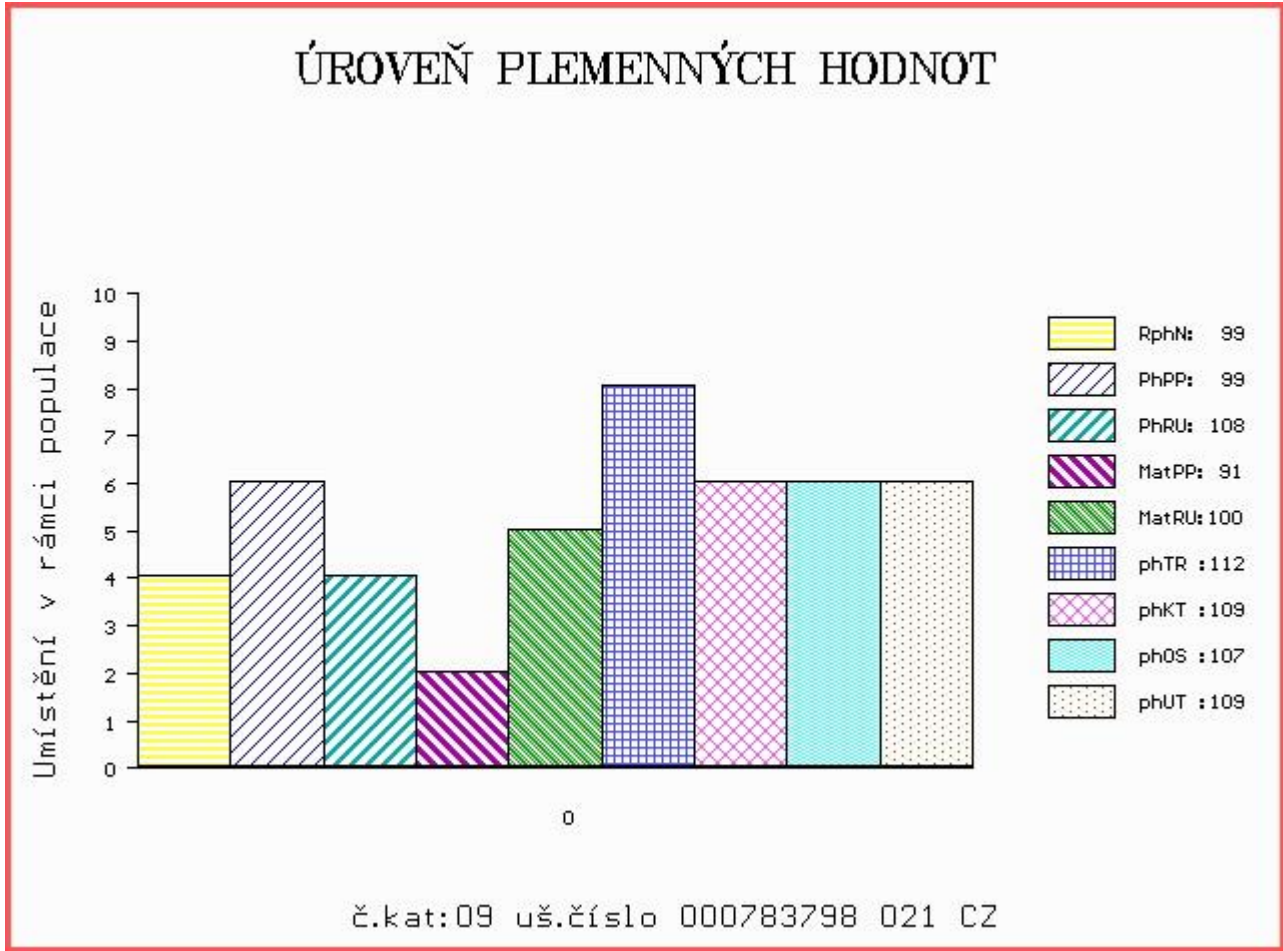
OOM 270 560 MASCARD 0908017159
 OM 270 559 JOKER 0994051520
 MOM 908025104 FR Y926 0908025104

MATKA 3150995224 FR ARENE 3150995224
 OMM 270 561 JOCKEY 1194001573
 MM 3150169342 FR PAPINE 3150169342
 MMM 96882 214 CZ LARME 3195045654

Vl.užit:nar: 35 kg ve 120d: 174 kg ve 210d: 349 kg v 365d: 525 kg / kříž: 138 cm
 Přírustek od narození: 1327 g / 99 šourek 40 cm
 Věk při ZV 437 dní aktuálně k 23.03.16 hmotnost: 554 kg výška v kříži: 138 cm

PLEMENNÉ HODNOTY										LINEARNÍ HODNOCENÍ							
	pp	ru	ME	pp	ru	TR	KT	OS	UT	Hmot	kříž	TR	KT	OS	UT	CE	
BÝK	PE	99	108	ME	91	100	112	109	107	109							
MATKA	PE	104	96	ME	92	109	108	97	94	96	626	138	22	22	16	6	66
OTEC	PE	100	106	ME	92	92	103	113	112	113	600	136	23	21	18	7	69

HODNOCEN: TR 10 / /10 KT / / OS / / UT Výsledek:



Číslo : 768818 021 CZ BUGATT MOF Číslo katalogu 10
 Dat.nar. : 11.02.2015 Plemeno : Y100 Limousine
 Chovatel : Montážně obchodní firma s.r.o.,B.Mlým
 Majitel : Montážně obchodní firma s.r.o.,B.Mlým

OOO 268 752 JOUEUR 8794000047
 OO 271 208 SCAPIN 2351383257
 MOO 2394025563 FR JAPIE 2394025563

OTEC ZLI 746 URVILLE 1931859212
 OMO 270 891 DOMINO 1988001780
 MO 1930388572 FR OXANE 142 1930388572
 MMO 1996000916 FR MERVEILLE 1996000916

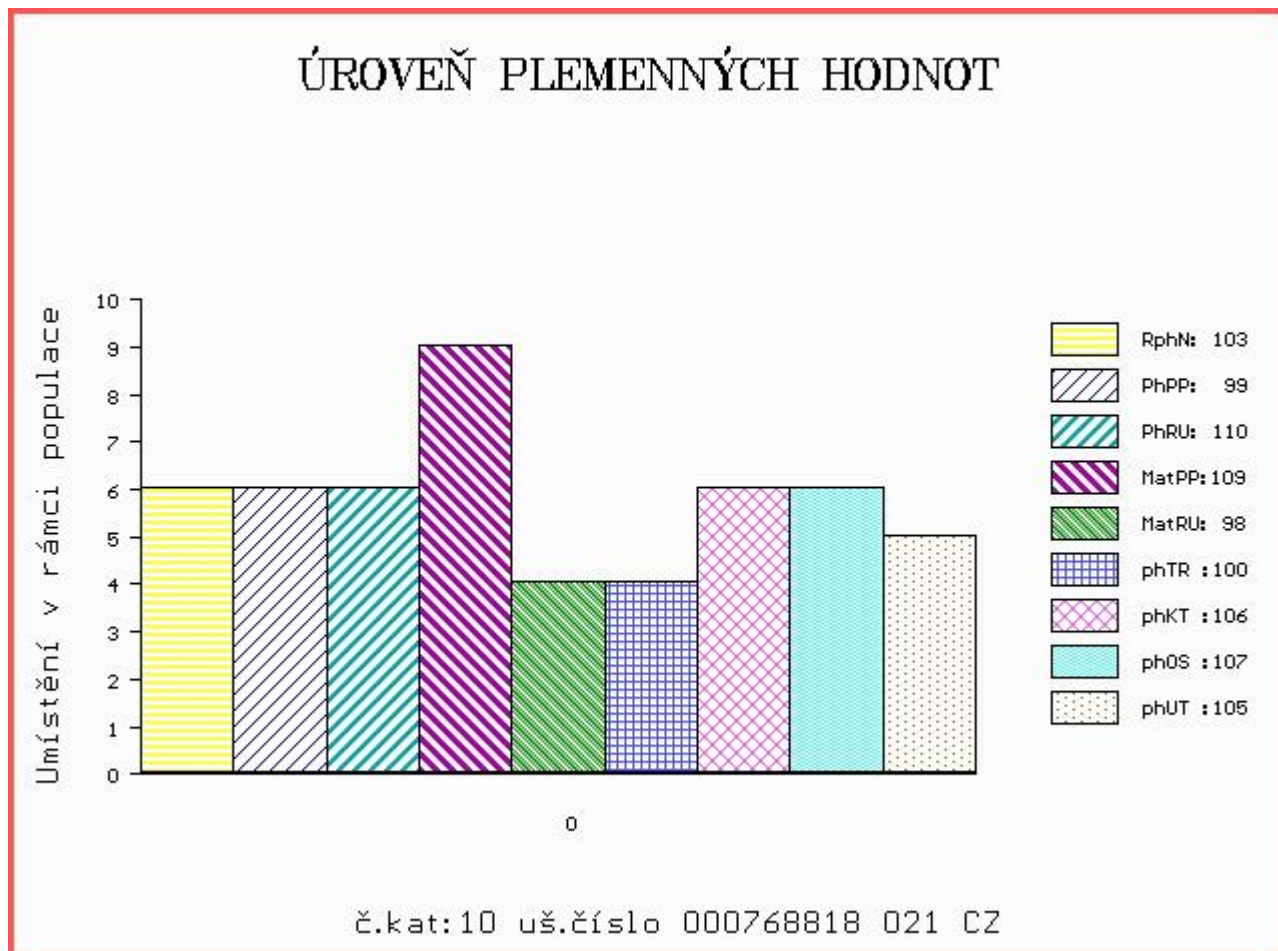
OOM 270 815 INDECIS 2293004195
 OM ZLI 560 ON-DIT 3615069746
 MOM 3690006248 FR FRANCHON 3690006248

MATKA 4306007531 FR BUGATTI 4306007531
 OMM ZLI 664 GENIAL 8791002491
 MM 4302003064 FR TVA 4302003064
 MMM 4340149635 FR ODYSSEE 4340149635

Vl.užit:nar: 35 kg ve 120d: 219 kg ve 210d: 314 kg v 365d: 482 kg / kříž: 0 cm
 Přírustek od narození: 1209 g / 103 šourek 38 cm
 Věk při ZV 452 dní aktuálně k 23.03.16 hmotnost: 526 kg výška v kříži: 137 cm

PLEMENNÉ HODNOTY										LINEARNÍ HODNOCENÍ							
	pp	ru	pp	ru	TR	KT	OS	UT		Hmot	kříž	TR	KT	OS	UT	CE	
BÝK	PE	99	110	ME	109	98	100	106	107	105							
MATKA	PE	97	107	ME	105	101	105	107	108	107	670	141	24	20	17	6	67
OTEC	PE	100	115	ME	112	90	108	114	113	114	0	0	0	0	0	0	0

HODNOCEN: TR 7 / / 7 KT / / OS / / UT Výsledek:



Číslo : 768826 021 CZ BIRON MOF Číslo katalogu 11
 Dat.nar. : 13.02.2015 Plemeno : Y100 Limousine
 Chovatel : Montážně obchodní firma s.r.o., B.Mlým
 Majitel : Montážně obchodní firma s.r.o., B.Mlým

OOO 276 797 CABARET 1932582214
 OO 280 517 ESTEREL 1933477547
 MOO 1932627047 FR CADENCE 1932627047

Otec ZLM 252 HEMIR 2313134642
 OMO 280 518 APACHE 4806027233
 MO 2309431740 FR DIANE 2309431740
 MMO 2351250558 FR REDINGOTE 2351250558

OOM 265 068 JABOT 1993015958
 OM ZLI 295 MALIBU 3696026196
 MOM 3692005630 FR HAITI 3692005630

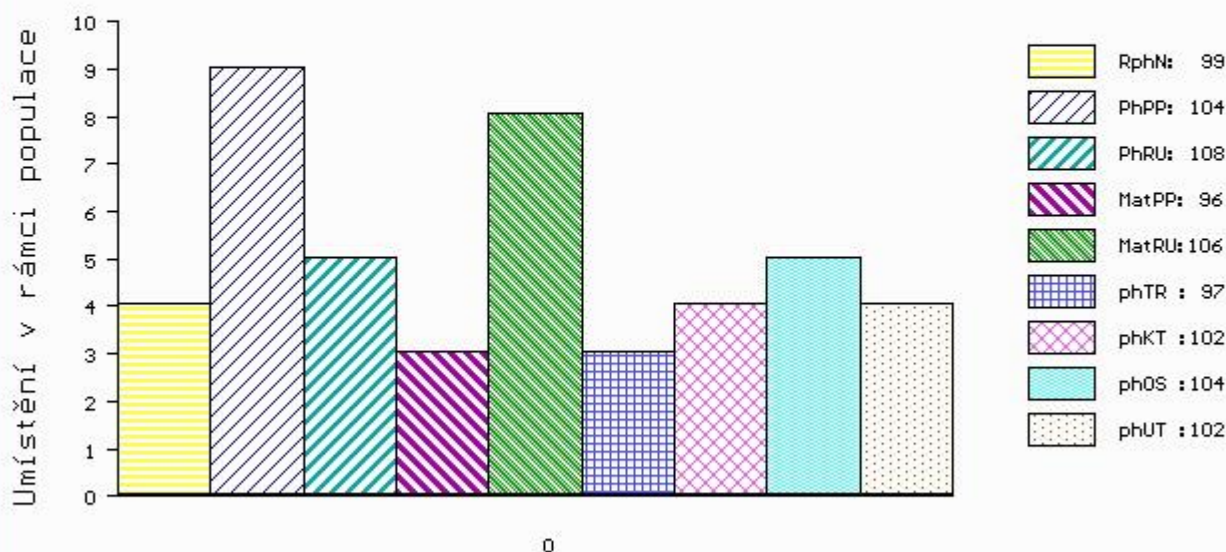
MATKA 4807043700 FR BICHE 4807043700
 OMM 270 307 SAMSUFI 1521478226
 MM 4804043448 FR UBAYE 4804043448
 MMM 4820004517 FR REINE 4820004517

Vl.užit:nar: 35 kg ve 120d: 218 kg ve 210d: 346 kg v 365d: 483 kg / kříž: 0 cm
 Přírustek od narození: 1347 g / 99 šourek 39 cm
 Věk při ZV 450 dní aktuálně k 23.03.16 hmotnost: 579 kg výška v kříži: 137 cm

PLEMENNÉ HODNOTY										LINEARNÍ HODNOCENÍ							
	pp	ru	pp	ru	TR	KT	OS	UT		Hmot	kříž	TR	KT	OS	UT	CE	
BÝK	PE	104	108	ME	96	106	97	102	104	102							
MATKA	PE	106	99	ME	99	109	98	97	98	97	794	146	25	21	17	6	69
Otec	PE	103	113	ME	96	97	93	105	107	105	690	136	21	21	20	7	69

HODNOCEN: TR 7 / / 7 KT / / OS / / UT Výsledek:

ÚROVEŇ PLEMENNÝCH HODNOT



č.kat:11 uš.číslo 000768826 021 CZ

Číslo : 768829 021 CZ BEMIR MOF Číslo katalogu 12
 Dat.nar. : 14.02.2015 Plemeno : Y100 Limousine
 Chovatel : Montážně obchodní firma s.r.o.,B.Mlým
 Majitel : Montážně obchodní firma s.r.o.,B.Mlým

OOO 276 797 CABARET 1932582214
 OO 280 517 ESTEREL 1933477547
 MOO 1932627047 FR CADENCE 1932627047

OTEC ZLM 252 HEMIR 2313134642
 OMO 280 518 APACHE 4806027233
 MO 2309431740 FR DIANE 2309431740
 MMO 2351250558 FR REDINGOTE 2351250558

OOM 271 250 POMPIER 3566421845
 OM 262 767 UTRILLO 8603133888
 MOM 8691110947 FR GARDE ROBE 8691110947

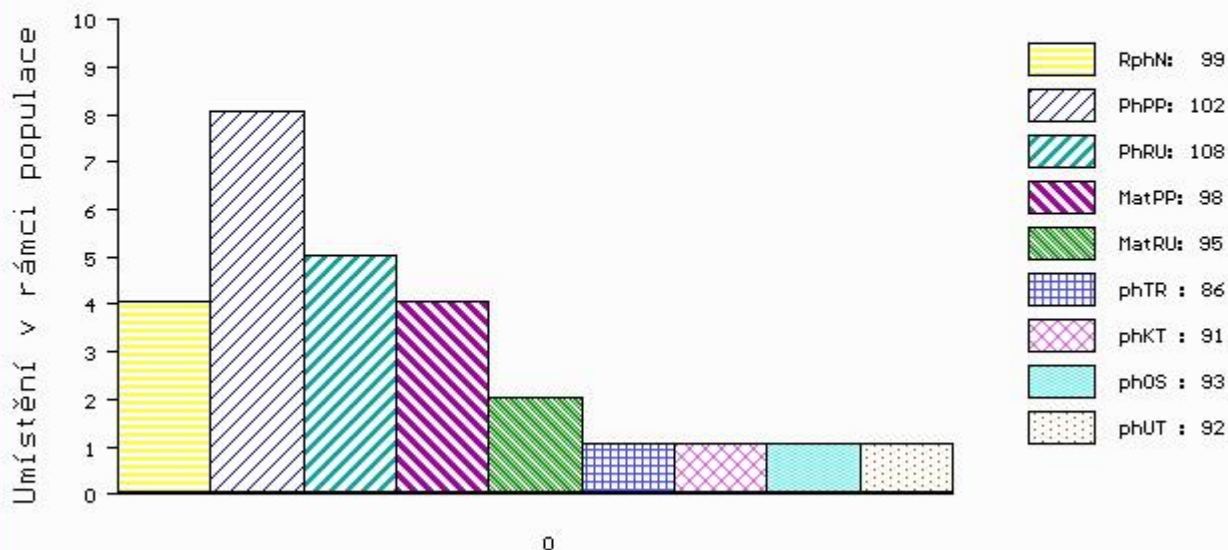
MATKA 3615047837 FR CANNA-BEN 3615047837
 OMM 262 768 MICKEY 1996009137
 MM 3615099325 FR OSEILLE 3615099325
 MMM 3691003311 FR GERMANIE 3691003311

Vl.užit:nar: 35 kg ve 120d: 197 kg ve 210d: 281 kg v 365d: 455 kg / kříž: 0 cm
 Přírustek od narození: 1169 g / 99 šourek 39 cm
 Věk při ZV 449 dní aktuálně k 23.03.16 hmotnost: 506 kg výška v kříži: 134 cm

PLEMENNÉ HODNOTY										LINEARNÍ HODNOCENÍ						
	pp	ru	pp	ru	TR	KT	OS	UT		Hmot	kříž	TR	KT	OS	UT	CE
BÝK	PE	102	108	ME	98	95	86	91	93	92						
MATKA	PE	100	107	ME	104	93	88	82	82	83	752 /	142	26	24	21	8 79
OTEC	PE	103	113	ME	96	97	93	105	107	105	690 /	136	21	21	20	7 69

HODNOCEN: TR 6 / / 5 KT / / OS / / UT Výsledek:

ÚROVEŇ PLEMENNÝCH HODNOT



č.kat:12 uš.číslo 000768829 021 CZ

Číslo : 783804 021 CZ BINGO MOF Číslo katalogu 13
 Dat.nar. : 27.02.2015 Plemeno : Y100 Limousine
 Chovatel : Montážně obchodní firma s.r.o.,B.Mlým
 Majitel : Montážně obchodní firma s.r.o.,B.Mlým

OOO 271 208 SCAPIN 2351383257
 OO ZLI 746 URVILLE 1931859212
 MOO 1930388572 FR OXANE 142 1930388572

OTEC ZLM 122 UNIMAS MOF 391000691612021

OMO 262 789 VOLT 1606991284
 MO 1932589817 FR CAFRERIE 1932589817
 MMO 1931178876 FR TANGENTE 1931178876

OOM 262 682 NUMERO 8797004372
 OM 270 298 VAINQUEUR 2304779537
 MOM 2394015233 FR JOHANNA 2394015233

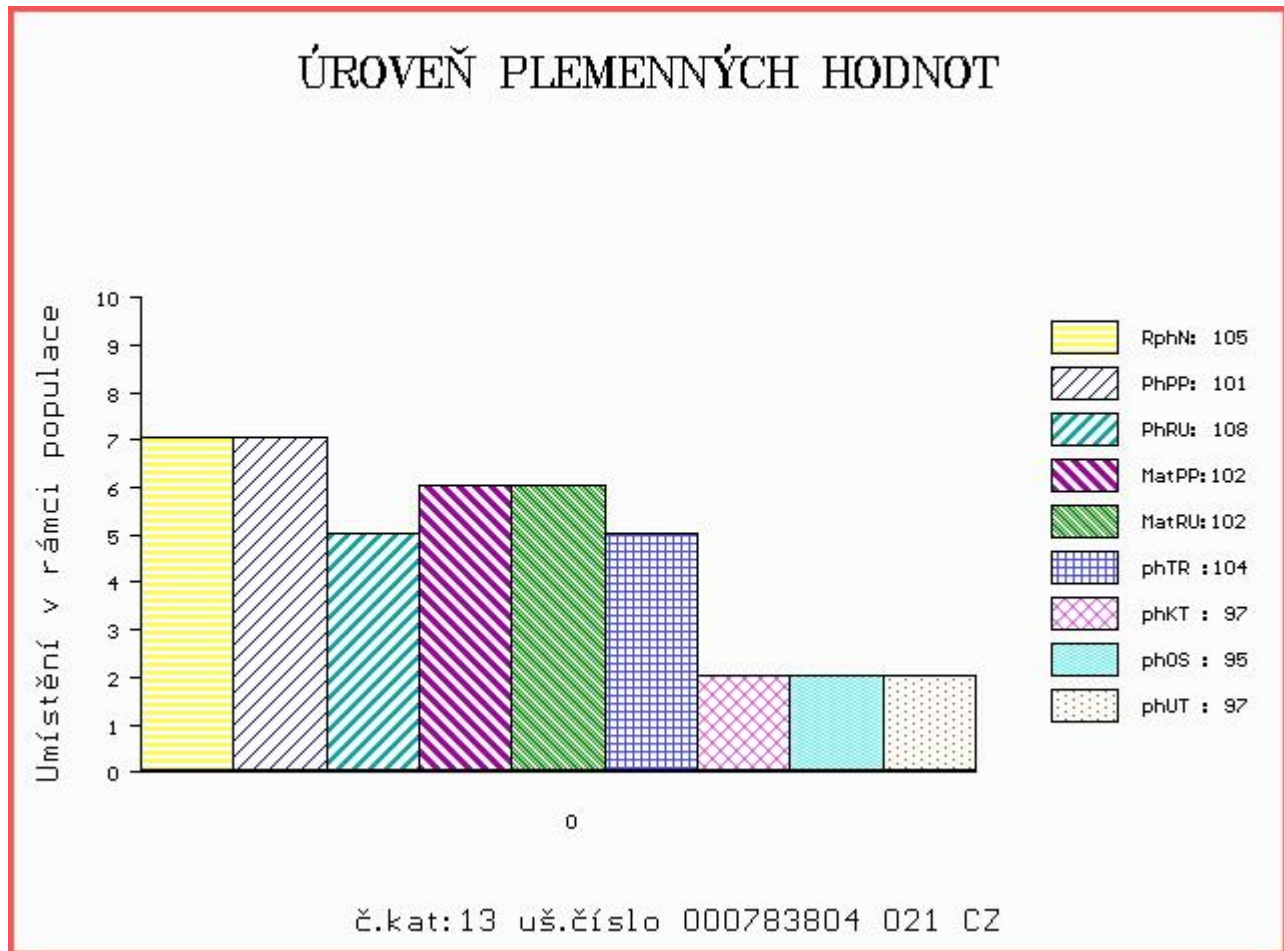
MATKA 1527306731 FR BANGA 1527306731

OMM ZLI 557 MOZART 1996019196
 MM 1524216279 FR USURE 1524216279
 MMM 1520473857 FR PORTISANNE 1520473857

Vl.užit:nar: 35 kg ve 120d: 175 kg ve 210d: 307 kg v 365d: 494 kg / kříž: 140 cm
 Přírustek od narození: 1254 g / 105 šourek 38 cm
 Věk při ZV 436 dní aktuálně k 23.03.16 hmotnost: 524 kg výška v kříži: 140 cm

PLEMENNÉ HODNOTY										LINEARNÍ HODNOCENÍ						
	pp	ru	pp	ru	TR	KT	OS	UT		Hmot	kříž	TR	KT	OS	UT	CE
BÝK	PE	101	108	ME	102	102	104	97	95	97						
MATKA	PE	99	107	ME	105	102	91	76	74	76	674 /	143	24	21	21	7 73
OTEC	PE	101	120	ME	104	95	113	118	116	117	646 /	139	24	21	20	7 72

HODNOCEN: TR 9 / / 7 KT / / OS / / UT Výsledek:



Číslo : 783805 021 CZ BURLAK MOF Číslo katalogu 14
 Dat.nar. : 27.02.2015 Plemeno : Y100 Limousine
 Chovatel : Montážně obchodní firma s.r.o.,B.Mlým
 Majitel : Montážně obchodní firma s.r.o.,B.Mlým

OOO 271 208 SCAPIN 2351383257
 OO ZLI 746 URVILLE 1931859212
 MOO 1930388572 FR OXANE 142 1930388572

OTEC ZLM 122 UNIMAS MOF 391000691612021
 OMO 262 789 VOLT 1606991284
 MO 1932589817 FR CAFRERIE 1932589817
 MMO 1931178876 FR TANGENTE 1931178876

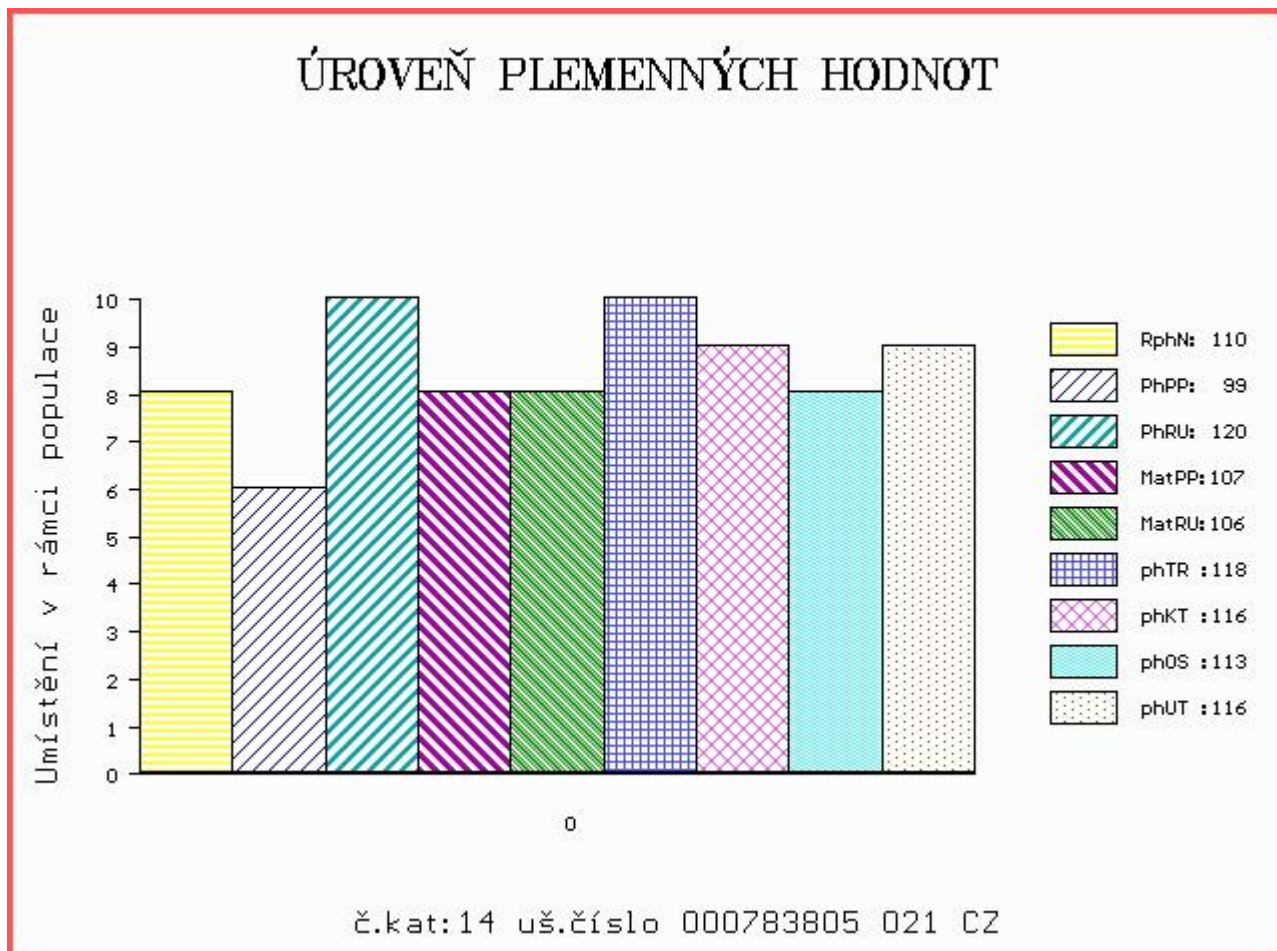
OOM 000 STIGMA 1606991225
 OM 262 789 VOLT 1606991284
 MOM 1606991159 FR OTARIE 1606991159

MATKA 1932589819 FR CHEOPS 1932589819
 OMM 262 790 LIEVRE 1295161016
 MM 1931178888 FR TAUPE 1931178888
 MMM 1992014988 FR HELIOPOLIS 1992014988

Vl.užit:nar: 35 kg ve 120d: 224 kg ve 210d: 340 kg v 365d: 559 kg / kříž: 142 cm
 Přírustek od narození: 1433 g / 110 šourek 39 cm
 Věk při ZV 436 dní aktuálně k 23.03.16 hmotnost: 594 kg výška v kříži: 142 cm

PLEMENNÉ HODNOTY						LINEARNÍ HODNOCENÍ											
	pp	ru	pp	ru	TR	KT	OS	UT	Hmot	kříž	TR	KT	OS	UT	CE		
BÝK	PE	99	120	ME	107	106	118	116	113	116							
MATKA	PE	99	112	ME	108	111	105	111	111	110	688	140	25	19	20	7	71
OTEC	PE	101	120	ME	104	95	113	118	116	117	646	139	24	21	20	7	72

HODNOCEN: TR 10 / /10 KT / / OS / / UT Výsledek:



Číslo : 783823 021 CZ BURGAS MOF Číslo katalogu 15
 Dat.nar. : 08.03.2015 Plemeno : Y100 Limousine
 Chovatel : Montážně obchodní firma s.r.o.,B.Mlým
 Majitel : Montážně obchodní firma s.r.o.,B.Mlým

OOO ZLM 230 CACAO 2307406887
 OO 280 519 EDIME-BEN 3615310193
 MOO 3615047829 FR CORITA-BEN 3615047829

Otec ZLM 253 HAILLON 8704300067
 OMO 272 687 STAR MN 2302612261
 MO 8749301353 FR CARTHAGE 8749301353
 MMO 8749301004 FR ULEINE 8749301004

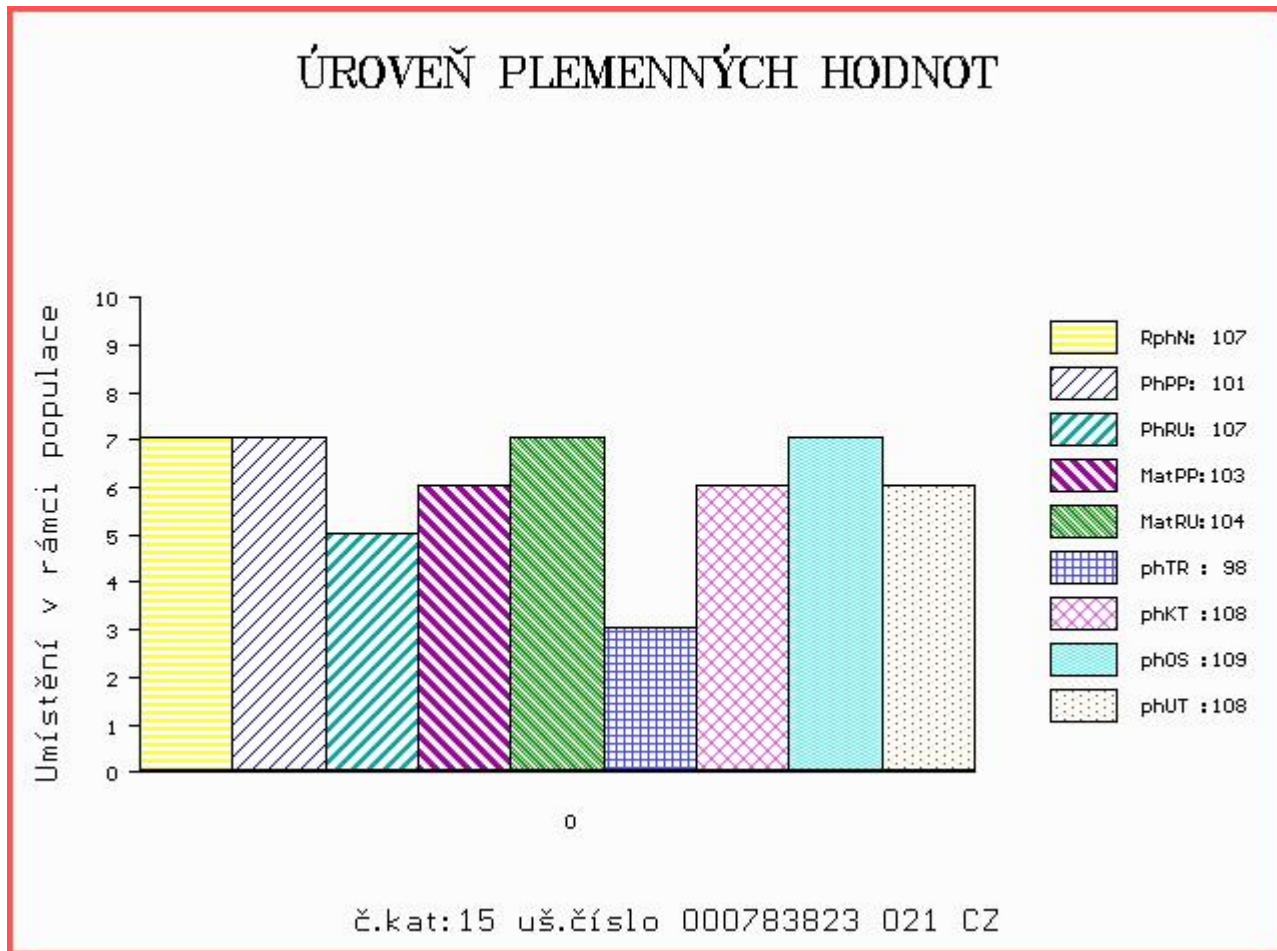
OOM 270 291 SALOMON 5703439681
 OM ZLI 534 BROUTARD 1526343584
 MOM 1598068770 FR OUTARDE 1598068770

MATKA 271984 921 CZ TOUHA MOF 391000271984921
 OMM ZLI 269 HIGHLANDER 1692111209
 MM 4306017 626 FR BOULE 4306017626
 MMM 4340565944 FR UNION 4340565944

Vl.užit:nar: 35 kg ve 120d: 208 kg ve 210d: 297 kg v 365d: 512 kg / kříž: 134 cm
 Přírustek od narození: 1310 g / 107 šourek 39 cm
 Věk při ZV 427 dní aktuálně k 23.03.16 hmotnost: 534 kg výška v kříži: 134 cm

PLEMENNÉ HODNOTY										LINEARNÍ HODNOCENÍ							
	pp	ru	pp	ru	TR	KT	OS	UT		Hmot	kříž	TR	KT	OS	UT	CE	
BÝK	PE	101	107	ME	103	104	98	108	109	108							
MATKA	PE	101	111	ME	110	104	105	109	108	109	670	138	20	19	18	6	63
Otec	PE	103	107	ME	94	96	100	114	115	114	720	136	21	22	22	8	73

HODNOCEN: TR 6 / / 8 KT / / OS / / UT Výsledek:



Číslo : 783839 021 CZ BROKÁT MOF Číslo katalogu 16
 Dat.nar. : 18.03.2015 Plemeno : Y100 Limousine
 Chovatel : Montážně obchodní firma s.r.o., B.Mlým
 Majitel : Montážně obchodní firma s.r.o., B.Mlým

OOO 276 797 CABARET 1932582214
 OO 280 517 ESTEREL 1933477547
 MOO 1932627047 FR CADENCE 1932627047

Otec ZLM 252 HEMIR 2313134642
 OMO 280 518 APACHE 4806027233
 MO 2309431740 FR DIANE 2309431740
 MMO 2351250558 FR REDINGOTE 2351250558

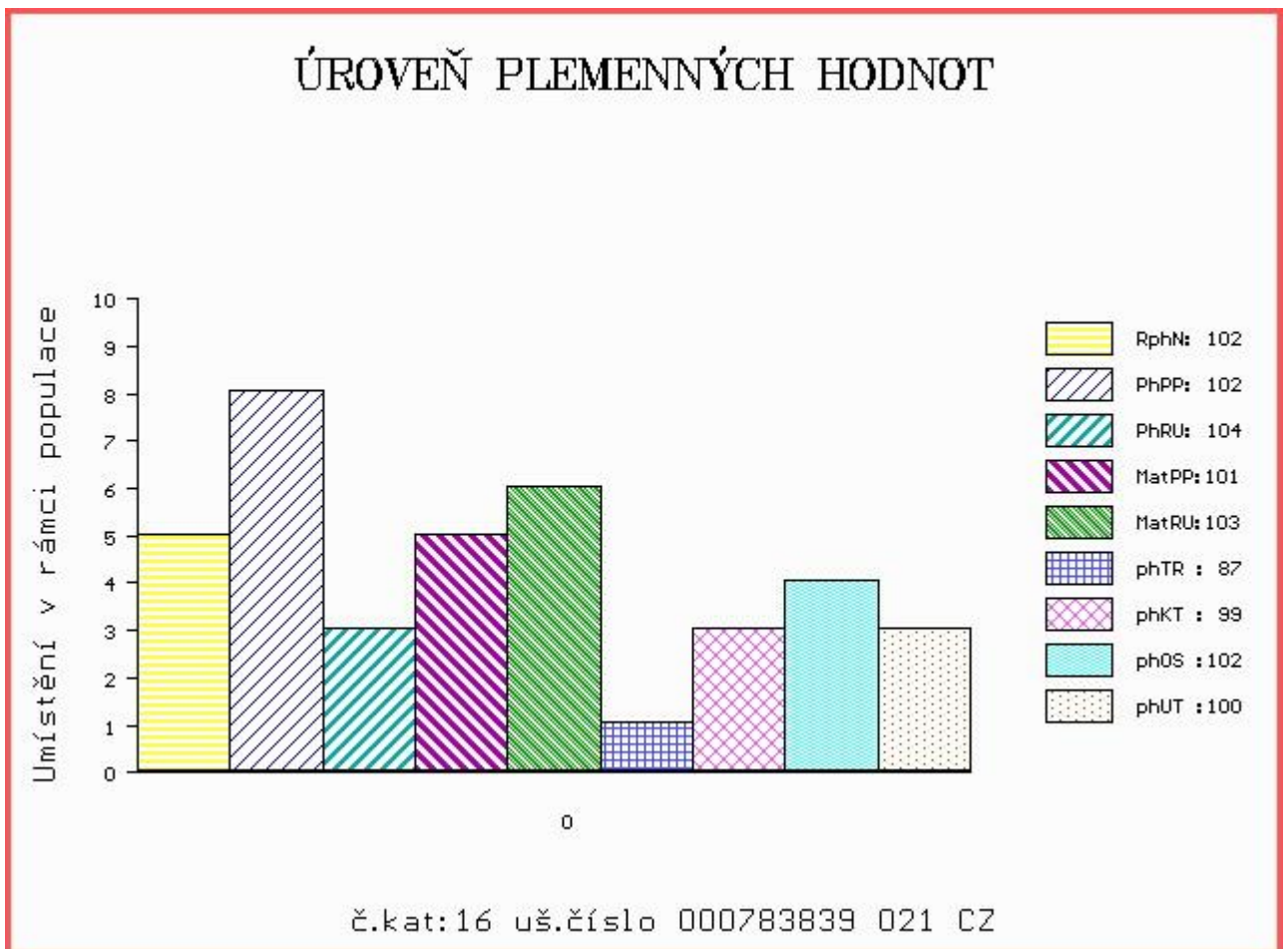
OOM 267 694 CASSIS 4088028055
 OM ZLI 400 NEUF 2297004114
 MOM 2294004370 FR JUNGLE 2294004370

MATKA 155744 921 CZ 391000155744921
 OMM 267 727 POMPON 8120770505
 MM 903244 330 FR ULTRA 0903244330
 MMM 996007934 FR MINETTE 0996007934

Vl.užit:nar: 35 kg ve 120d: 190 kg ve 210d: 298 kg v 365d: 475 kg / kříž: 131 cm
 Přírustek od narození: 1205 g / 102 šourek 39 cm
 Věk při ZV 417 dní aktuálně k 23.03.16 hmotnost: 482 kg výška v kříži: 131 cm

PLEMENNÉ HODNOTY					LINEARNÍ HODNOCENÍ												
	pp	ru	pp	ru	TR	KT	OS	UT	Hmot	kříž	TR	KT	OS	UT	CE		
BÝK	PE	102	104	ME	101	103	87	99	102	100							
MATKA	PE	104	95	ME	108	104	87	97	101	99	628	136	19	19	18	6	62
Otec	PE	103	113	ME	96	97	93	105	107	105	690	136	21	21	20	7	69

HODNOCEN: TR 5 / / 6 KT / / OS / / UT Výsledek:



Číslo : 768771 021 CZ BONGO MOF Číslo katalogu 17
 Dat.nar. : 17.11.2014 Plemeno : PP100 Parthenais
 Chovatel : Montážně obchodní firma s.r.o., B.Mlýn
 Majitel : Montážně obchodní firma s.r.o., B.Mlýn

OOO 280 289 SENATEUR 8601141424
 OO 280 288 VIADUC 7949950414
 MOO 7949950047 FR PAQUERETTE 7949950047

Otec ZPA 020 BINGO 8561813884
 OMO 280 290 RONFLEUR 7970600158
 MO 8561813813 FR URNE 8561813813
 MMO 7936680107 FR RILLETTE 7936680107

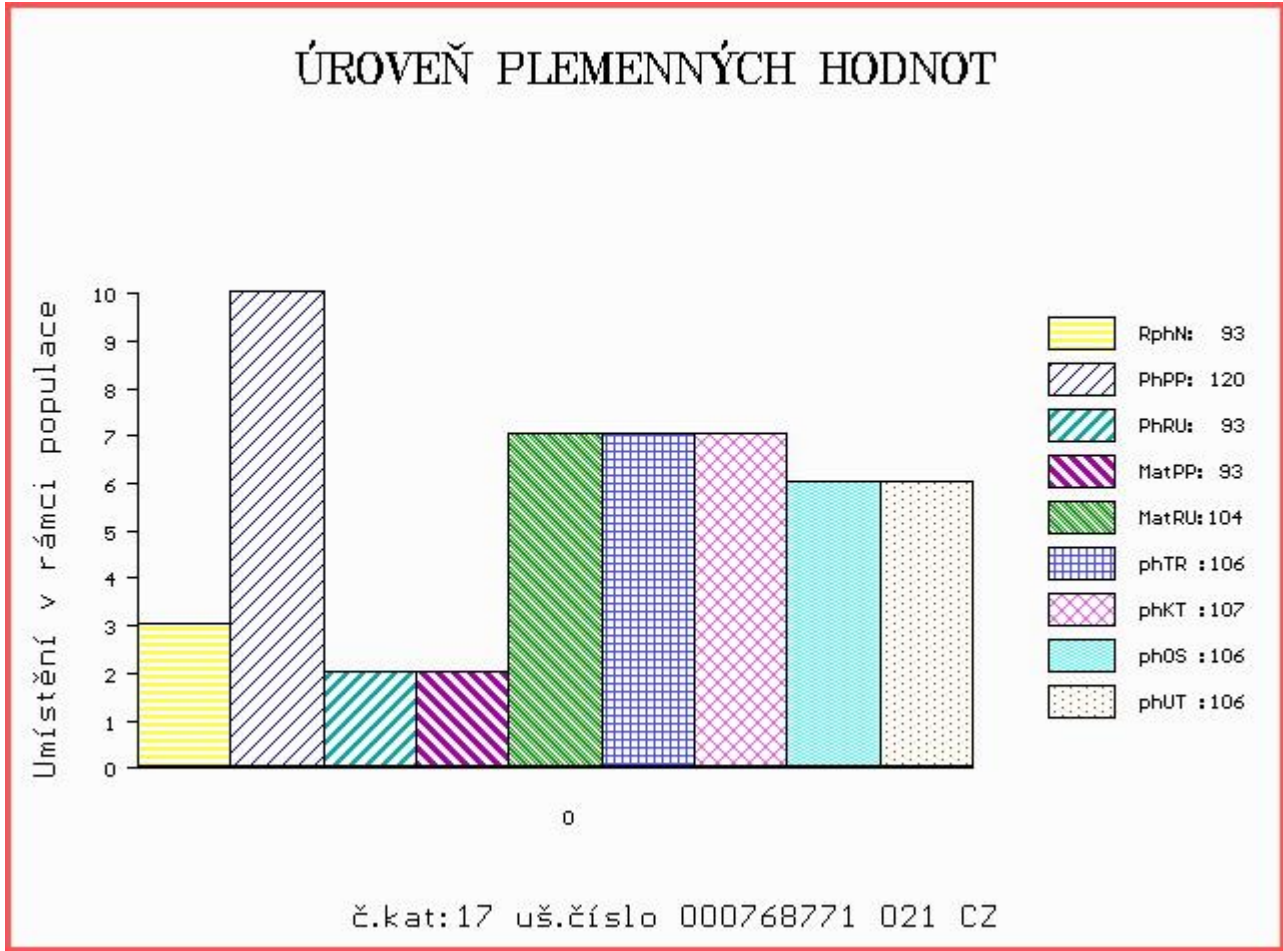
OOM 000 LARBIN 8695020245
 OM 271 434 ORIENT 7997006123
 MOM 7993006430 FR IMPATIENCE 7993006430

MATKA 7913951396 FR CHENILLE 7913951396
 OMM 271 435 TURBO 7903520279
 MM 7913950888 FR VARSOVIE 7913950888
 MMM 7913950519 FR SARDINERIE 7913950519

Vl.užit:nar: 35 kg ve 120d: 170 kg ve 210d: 279 kg v 365d: 479 kg / kříž: 0 cm
 Přírustek od narození: 1209 g / 93 šourek 38 cm
 Věk při ZV 538 dní aktuálně k 23.03.16 hmotnost: 630 kg výška v kříži: 139 cm

PLEMENNÉ HODNOTY										LINEARNÍ HODNOCENÍ						
	pp	ru	pp	ru	TR	KT	OS	UT		Hmot	kříž	TR	KT	OS	UT	CE
BÝK	PE	120	93	ME	93	104	106	107	106	106						
MATKA	PE	103	97	ME	106	98	105	96	94	97	756 /	144	22	19	18	6 65
Otec	PE	114	98	ME	89	107	94	106	109	105	0 /	0	0	0	0	0 0

HODNOCEN: TR 9 / / 7 KT / / OS / / UT Výsledek:



Číslo : 768837 021 CZ BEBE MOF Číslo katalogu 18
 Dat.nar. : 16.02.2015 Plemeno : PP100 Parthenais
 Chovatel : Montážně obchodní firma s.r.o., B.Mlým
 Majitel : Montážně obchodní firma s.r.o., B.Mlým

OOO 279 692 STALINE 8564011216
 OO 272 348 AMBITIEUX 8564011523
 MOO 8564011086 FR ROSACE 8564011086

Otec ZPA 018 GEGE 7913951964
 OMO 271 920 POTIRON 7949950013
 MO 7913951091 FR ALPINE 7913951091
 MMO 7913950289 FR PERVENCHE 7913950289

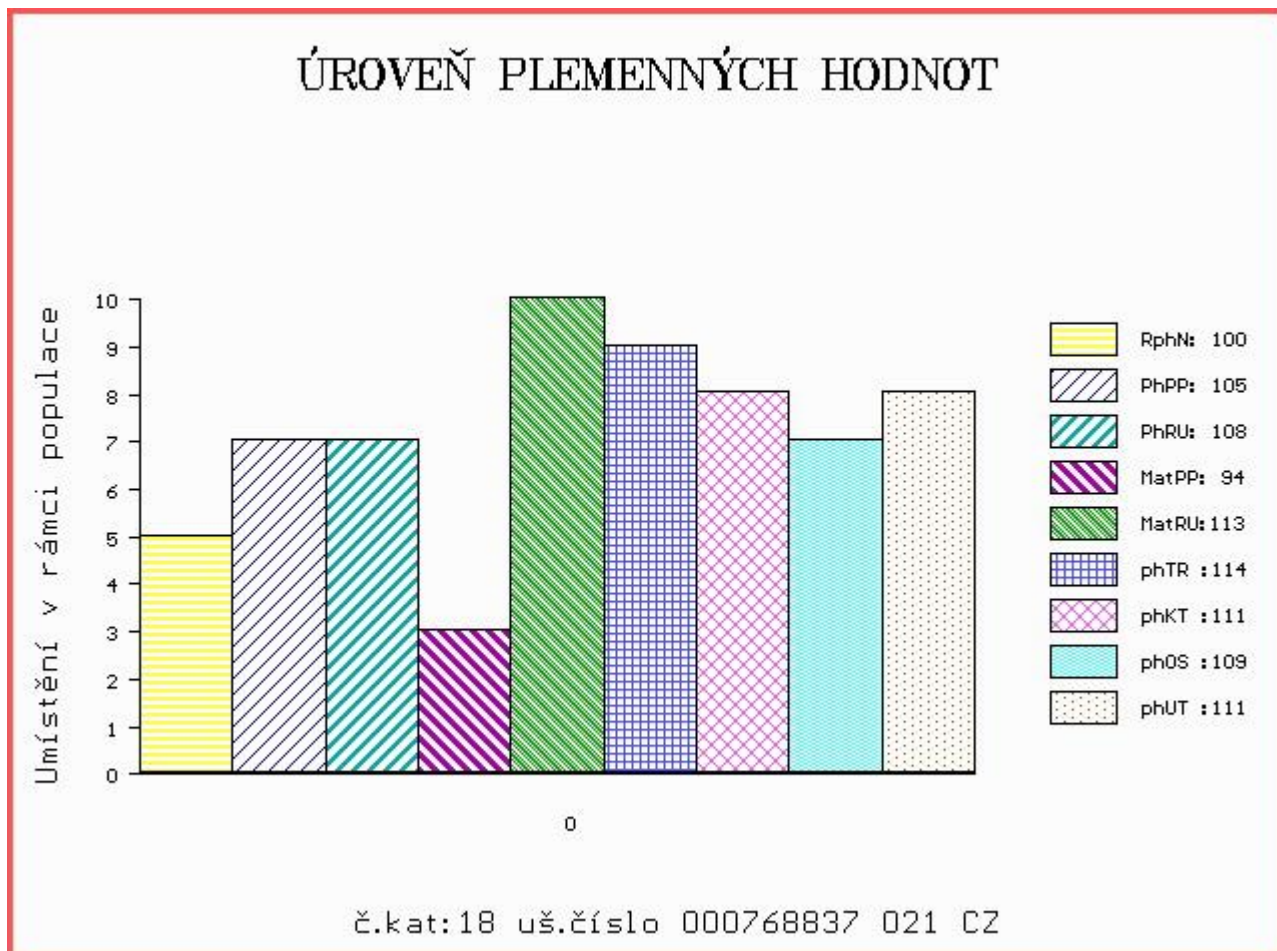
OOM 279 459 UBAC 4415831212
 OM 272 353 VERTIGE 7968770541
 MOM 7968770292 FR SARDINE 7968770292

Matka 7969871306 FR FALBALA 7969871306
 OMM 272 354 ROCAMADOUR 7936680113
 MM 7969870722 FR UNITA 7969870722
 MMM 7969870335 FR REINE 7969870335

Vl.užit:nar: 35 kg ve 120d: 210 kg ve 210d: 314 kg v 365d: 504 kg / kříž: 0 cm
 Přírustek od narození: 1279 g / 100 šourek 39 cm
 Věk při ZV 447 dní aktuálně k 23.03.16 hmotnost: 548 kg výška v kříži: 140 cm

PLEMENNÉ HODNOTY										LINEARNÍ HODNOCENÍ						
	pp	ru	pp	ru	TR	KT	OS	UT		Hmot	kříž	TR	KT	OS	UT	CE
BÝK	PE	105	108	ME	94	113	114	111	109	111						
MATKA	PE	98	113	ME	99	119	110	111	111	111	810	144	23	19	19	7 68
Otec	PE	113	88	ME	88	110	112	103	99	103	830	146	29	22	23	8 82

HODNOCEN: TR 10 / / 9 KT / / OS / / UT Výsledek:



Číslo : 783792 021 CZ BOBO MOF Číslo katalogu 19
 Dat.nar. : 22.02.2015 Plemeno : PP100 Parthenais
 Chovatel : Montážně obchodní firma s.r.o., B.Mlým
 Majitel : Montážně obchodní firma s.r.o., B.Mlým

OOO 279 692 STALINE 8564011216
 OO 272 348 AMBITIEUX 8564011523
 MOO 8564011086 FR ROSACE 8564011086

Otec ZPA 018 GEGE 7913951964
 OMO 271 920 POTIRON 7949950013
 MO 7913951091 FR ALPINE 7913951091
 MMO 7913950289 FR PERVENCHE 7913950289

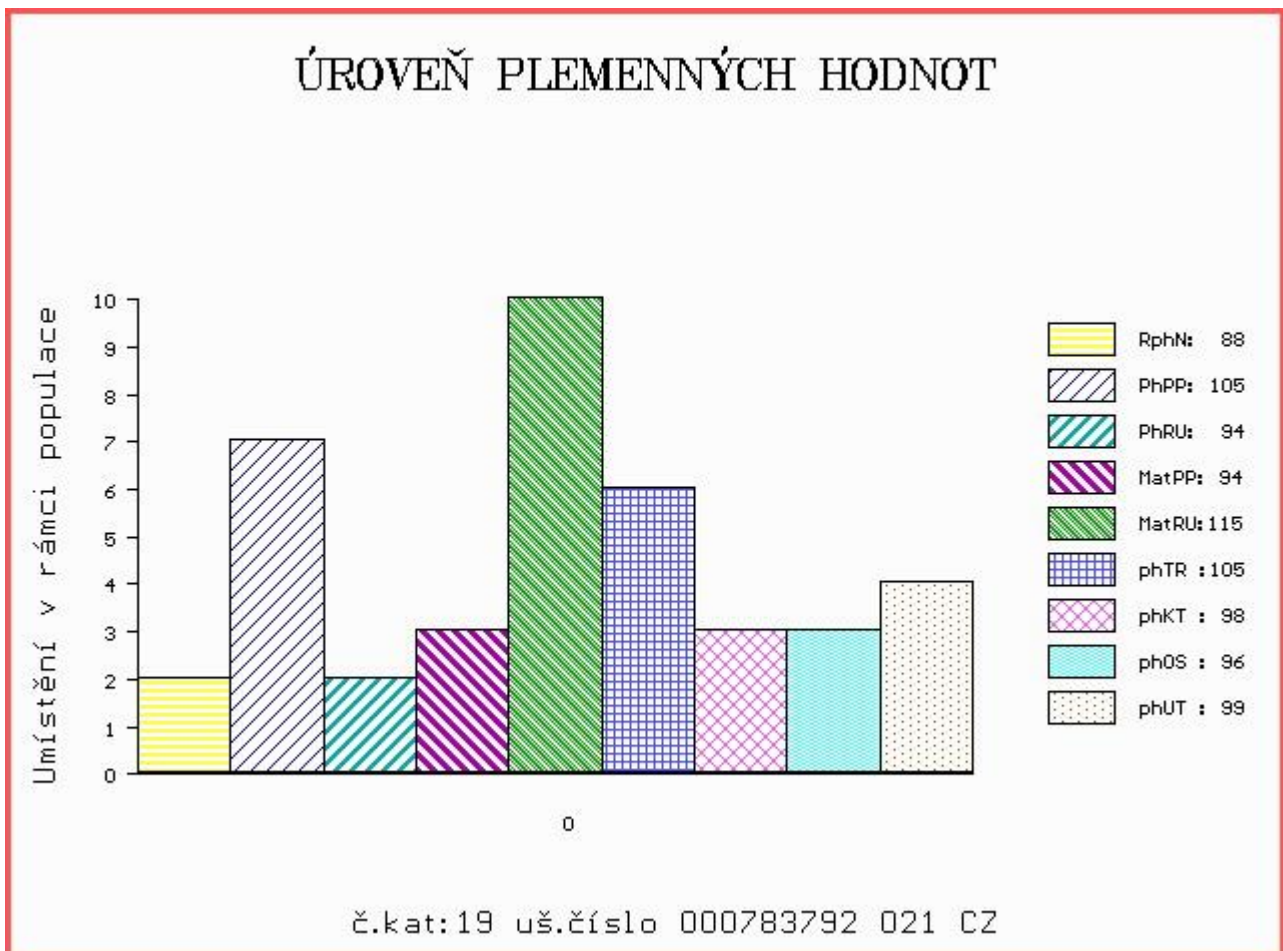
OOM 000 INDIVIDUE 7993002772
 OM 272 350 TOUPET 7969060280
 MOM 7968730004 FR OLIVETTE 7968730004

Matka 7969060778 FR DYNAMITE 7969060778
 OMM 272 351 RIGOLO 7956080129
 MM 7956080410 FR VAGABONDE 7956080410
 MMM 7997004383 FR NICHE 7997004383

Vl.užit:nar: 35 kg ve 120d: 184 kg ve 210d: 288 kg v 365d: 471 kg / kříž: 135 cm
 Přírustek od narození: 1192 g / 88 šourek 39 cm
 Věk při ZV 441 dní aktuálně k 23.03.16 hmotnost: 506 kg výška v kříži: 135 cm

PLEMENNÉ HODNOTY										LINEARNÍ HODNOCENÍ							
	pp	ru	pp	ru	TR	KT	OS	UT		Hmot	kříž	TR	KT	OS	UT	CE	
BÝK	PE	105	94	ME	94	115	105	98	96	99							
MATKA	PE	98	106	ME	100	115	108	109	108	109	800	142	18	19	18	6	61
Otec	PE	113	88	ME	88	110	112	103	99	103	830	146	29	22	23	8	82

HODNOCEN: TR 9 / / 6 KT / / OS / / UT Výsledek:



Číslo : 783810 021 CZ BUCEFAL MOF Číslo katalogu 20
 Dat.nar. : 28.02.2015 Plemeno : BB100 Bazadais
 Chovatel : Montážně obchodní firma s.r.o.,B.Mlým
 Majitel : Montážně obchodní firma s.r.o.,B.Mlým

OOO ZBS 001 VALLON 3330041686
 OO 272 207 DOLENT 3330000044
 MOO 3330032323 FR TELEPHONE 3330032323

OTEC ZBS 004 FROUFROU 1721705201
 OMO 272 208 VIRENQUE 3330042786
 MO 1721704945 FR BULLE 1721704945
 MMO 3203755145 FR UDINE 3203755145

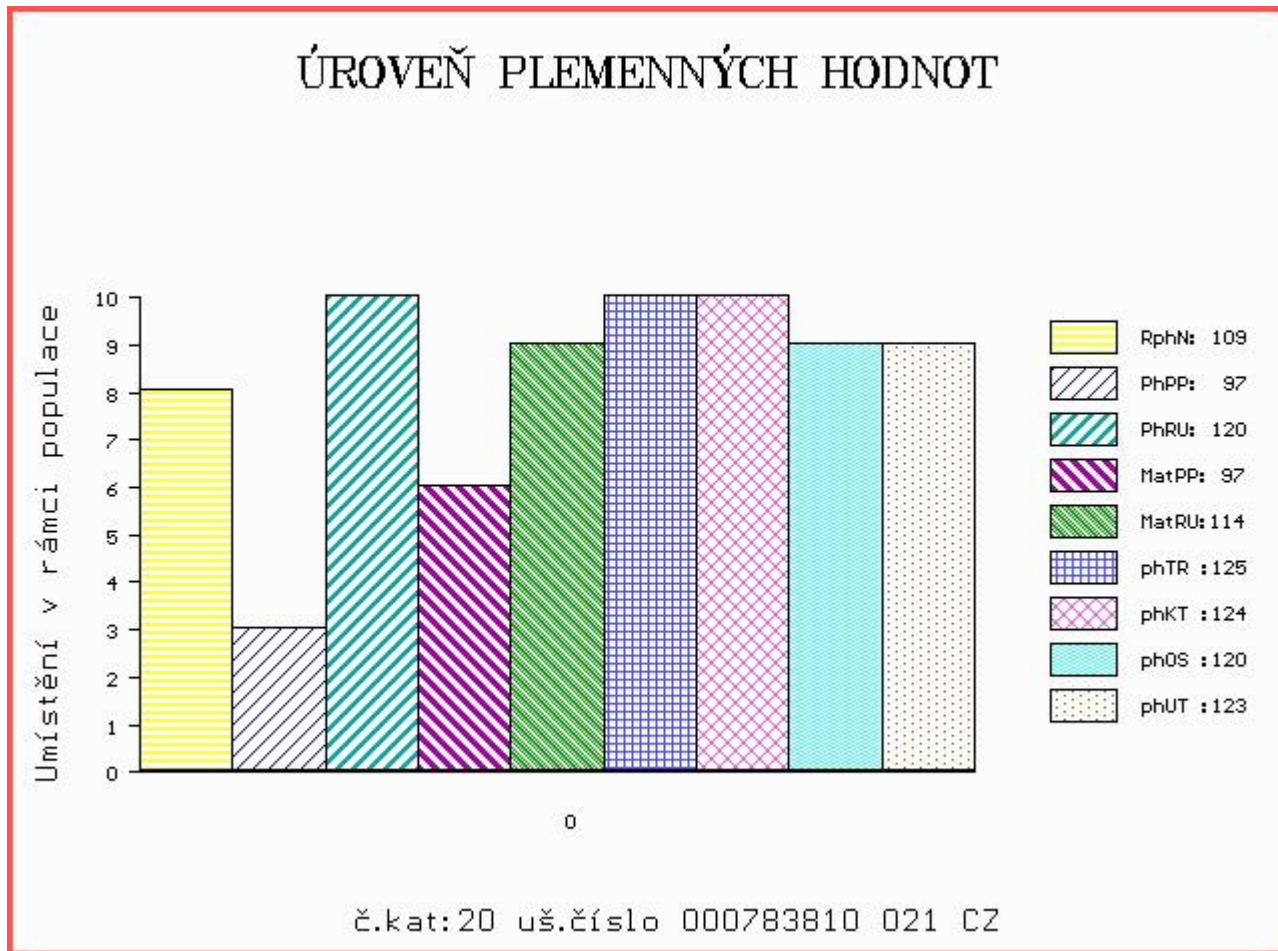
OOM 000 PIERROT 4079015704
 OM 263 820 IVAN 4093015624
 MOM 4088010728 FR DORA 4088010728

MATKA 284461 921 CZ TIRANA MOF 001000284461921
 OMM 262 998 OPERA 1698120927
 MM 3330071 414 FR 1414 3330071414
 MMM 3397016190 FR NATTY 3397016190

Vl.užit:nar: 35 kg ve 120d: 218 kg ve 210d: 327 kg v 365d: 468 kg / kříž: 132 cm
 Přírustek od narození: 1170 g / 109 šourek 40 cm
 Věk při ZV 435 dní aktuálně k 23.03.16 hmotnost: 490 kg výška v kříži: 132 cm

PLEMENNÉ HODNOTY										LINEARNÍ HODNOCENÍ						
	pp	ru	ME	pp	ru	TR	KT	OS	UT	Hmot	kříž	TR	KT	OS	UT	CE
BÝK	PE	97	120	ME	97	114	125	124	120	123						
MATKA	PE	89	113	ME	99	125	120	115	111	115	670	146	21	19	18	7 65
OTEC	PE	108	100	ME	91	101	106	96	92	95	401	126	24	20	21	8 73

HODNOCEN: TR 9 / /10 KT / / OS / / UT Výsledek:



Číslo : 768770 021 CZ BELLA MOF Číslo katalogu 21
 Dat.nar. : 07.11.2014 Plemeno : UU100 Aubrac
 Chovatel : Montážně obchodní firma s.r.o.,B.Mlým
 Majitel : Montážně obchodní firma s.r.o.,B.Mlým

OOO 271 336 BIZERT 1289016316
 OO 271 335 HARPON 1292013981
 MOO 1289016313 FR EUREKA 1289016313

Otec ZAU 001 OBELIX 1598073057
 OMO 271 339 TURQ 1590077438
 MO 1594058546 FR JEUNESSE 1594058546
 MMO 1584076278 FR REDONTE 1584076278

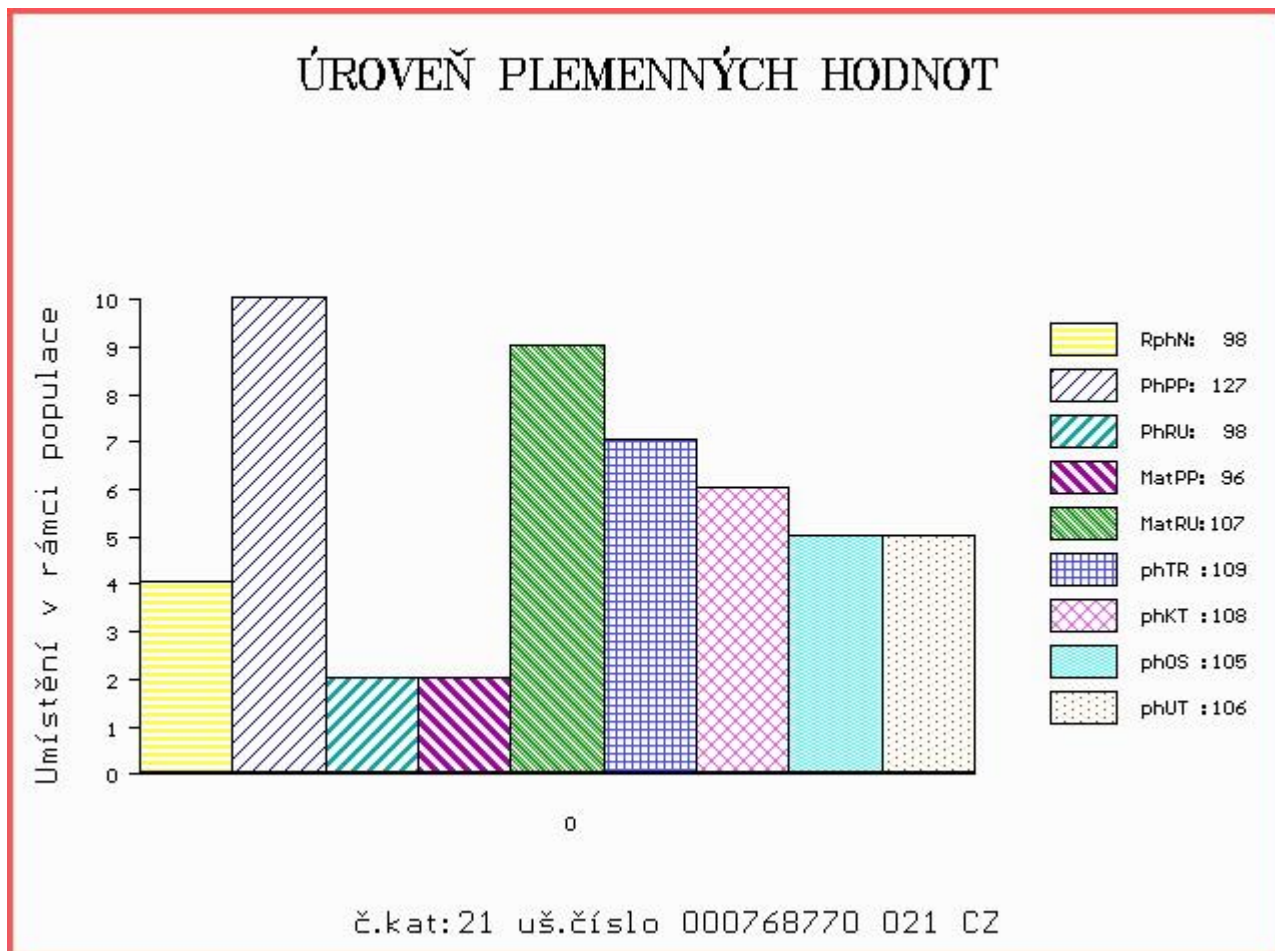
OOM 000 JOLY 1594075032
 OM 271 468 POLLUX 1519075355
 MOM 1583035480 FR UNIQUE 1583035480

MATKA 6347538546 FR CHIPIE 6347538546
 OMM 271 472 NARBON 1297005767
 MM 1203032874 FR UREINE 1203032874
 MMM 1297010411 FR NAINÉ 1297010411

Vl.užit:nar: 35 kg ve 120d: 175 kg ve 210d: 287 kg v 365d: 496 kg / kříž: 0 cm
 Přírustek od narození: 1257 g / 98 šourek 39 cm
 Věk při ZV 548 dní aktuálně k 23.03.16 hmotnost: 666 kg výška v kříži: 137 cm

PLEMENNÉ HODNOTY										LINEARNÍ HODNOCENÍ							
	pp	ru	pp	ru	TR	KT	OS	UT		Hmot	kříž	TR	KT	OS	UT	CE	
BÝK	PE	127	98	ME	96	107	109	108	105	106							
MATKA	PE	104	97	ME	114	98	100	94	91	93	654	137	24	21	18	7	70
Otec	PE	134	103	ME	87	113	99	104	105	103	0	0	0	0	0	0	0

HODNOCEN: TR 10 / / 9 KT / / OS / / UT Výsledek:



Číslo : 768792 021 CZ BISTA MOF Číslo katalogu 22
 Dat.nar. : 27.01.2015 Plemeno : UU100 Aubrac
 Chovatel : Montážně obchodní firma s.r.o.,B.Mlým
 Majitel : Montážně obchodní firma s.r.o.,B.Mlým

OOO 271 335 HARPON 1292013981
 OO ZAU 001 OBELIX 1598073057
 MOO 1594058546 FR JEUNESSE 1594058546

OTEC ZAU 021 VISTA MOF 001000710653021

OMO 271 468 POLLUX 1519075355
 MO 6348088315 FR DANY 6348088315
 MMO 1204030000 FR VIENNE 1204033000

OOM 272 329 POMPON 1299031618
 OM 271 456 AUVERGNAT 1525105795
 MOM 1590051717 FR MONTAGNE 1590051717

MATKA 1208039804 FR 9804 1208039804

OMM 271 457 IMPRESARIO 1293021246
 MM 1299006380 FR PRUNELLE 1299006380
 MMM 1293020526 FR IDEALE 1293020526

Vl.užit:nar: 35 kg ve 120d: 221 kg ve 210d: 317 kg v 365d: 510 kg / kříž: 0 cm
 Přírustek od narození: 1342 g / 100 šourek 38 cm
 Věk při ZV 467 dní aktuálně k 23.03.16 hmotnost: 600 kg výška v kříži: 129 cm

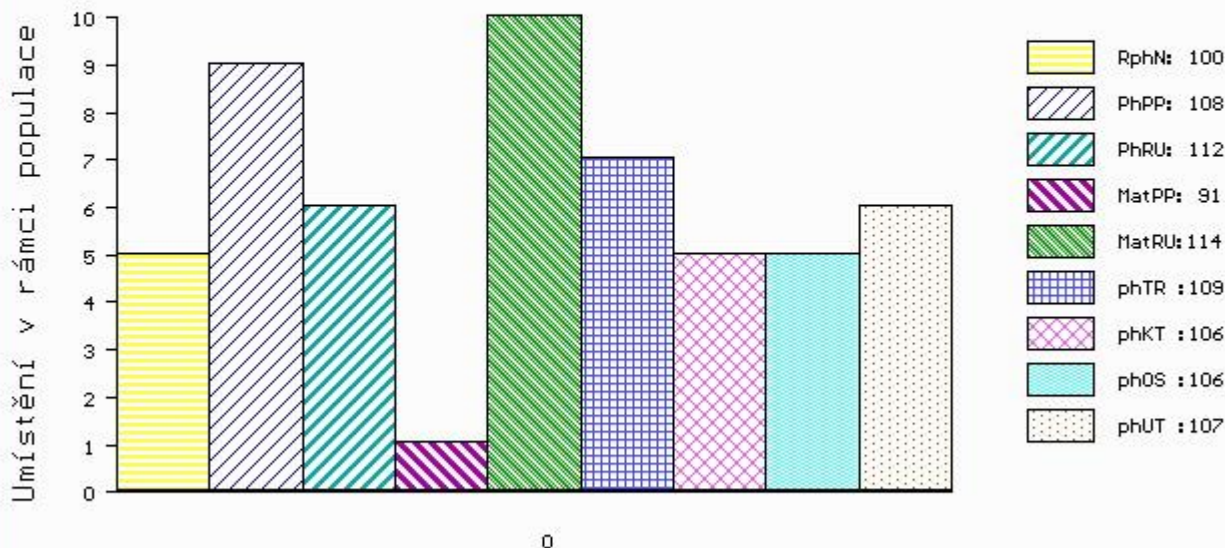
PLEMENNÉ HODNOTY

LINEARNÍ HODNOCENÍ

	pp	ru	ME	pp	ru	TR	KT	OS	UT	Hmot	kříž	TR	KT	OS	UT	CE	
BÝK	PE	108	112	ME	91	114	109	106	106	107							
MATKA	PE	99	109	ME	89	126	113	112	113	115	670	137	27	20	19	7	73
OTEC	PE	109	118	ME	96	101	114	104	100	103	572	132	26	19	19	7	71

HODNOCEN: TR 8 / /10 KT / / OS / / UT Výsledek:

ÚROVEŇ PLEMENNÝCH HODNOT



č.kat:22 uš.číslo 000768792 021 CZ

Číslo : 768794 021 CZ BENIN MOF Číslo katalogu 23
 Dat.nar. : 28.01.2015 Plemeno : UU100 Aubrac
 Chovatel : Montážně obchodní firma s.r.o.,B.Mlým
 Majitel : Montážně obchodní firma s.r.o.,B.Mlým

OOO 264 933 NARQUOIS 1297015564
 OO 271 473 ANDALOUS 1205013160
 MOO 1202032775 FR TOURAINE 1202032775

OTEC ZAU 002 DALLAS 6489 1208046489
 OMO 271 474 TURIN 1202032834
 MO 1206015110 FR BINOUSE 1206015110
 MMO 1296011036 FR MIGNONNE 1296011036

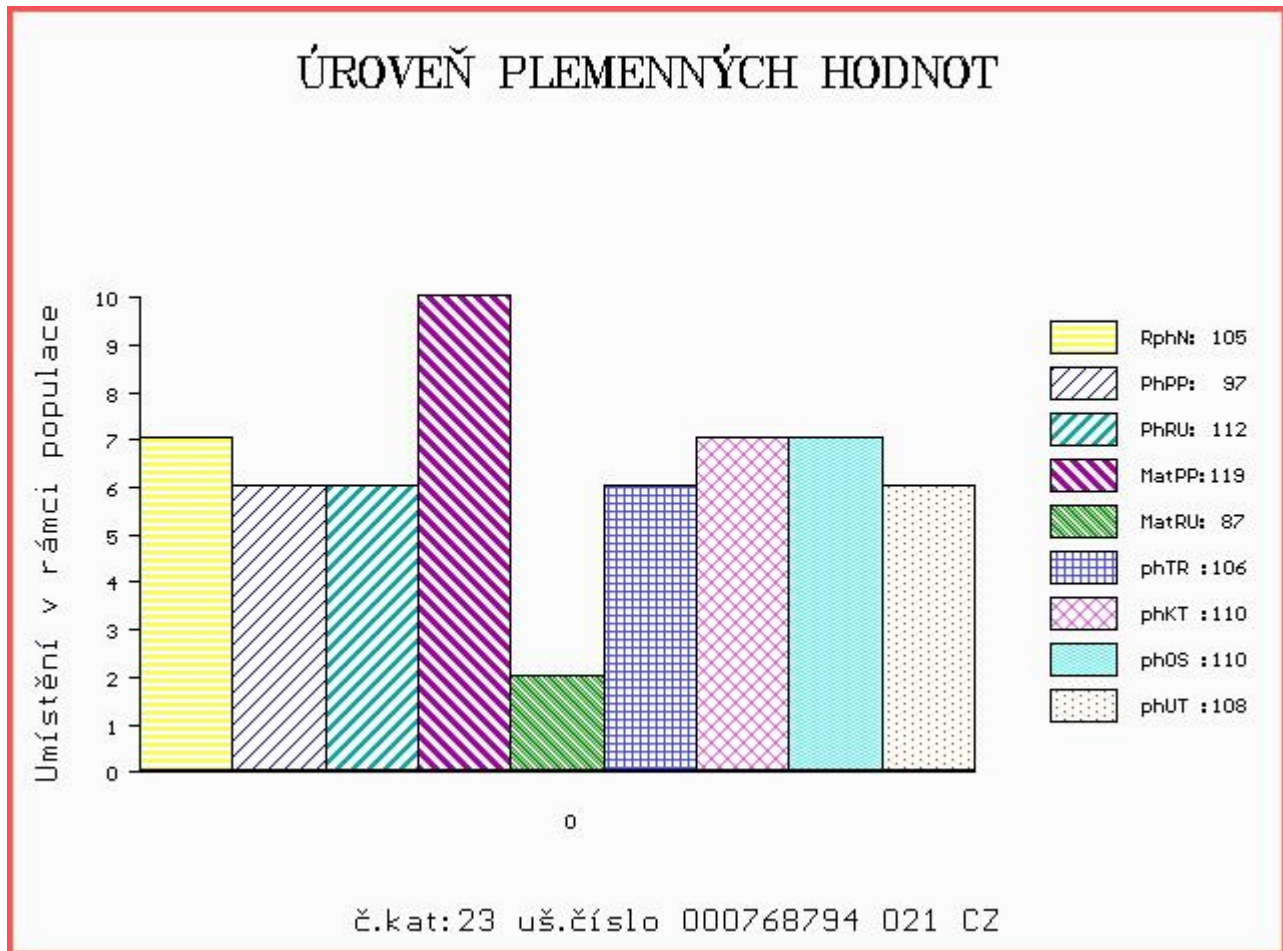
OOM 271 469 PRIBAT 1299006172
 OM 271 448 VIOLON 1204032978
 MOM 1299012402 FR POLOGNE 1299012402

MATKA 1208039771 FR 9771 1208039771
 OMM 271 451 NAPOLEON 1597008953
 MM 1204008407 FR VIELLE 1204008407
 MMM 1296012296 FR MANDOLINE 1296012296

Vl.užit:nar: 35 kg ve 120d: 210 kg ve 210d: 321 kg v 365d: 510 kg / kříž: 0 cm
 Přírustek od narození: 1336 g / 105 šourek 39 cm
 Věk při ZV 466 dní aktuálně k 23.03.16 hmotnost: 596 kg výška v kříži: 132 cm

PLEMENNÉ HODNOTY										LINEARNÍ HODNOCENÍ							
	pp	ru	pp	ru	TR	KT	OS	UT		Hmot	kříž	TR	KT	OS	UT	CE	
BÝK	PE	97	112	ME	119	87	106	110	110	108							
MATKA	PE	105	101	ME	114	109	104	107	108	107	622	139	24	19	18	6	67
OTEC	PE	82	118	ME	129	67	93	102	104	100	750	141	19	23	21	8	71

HODNOCEN: TR 9 / /10 KT / / OS / / UT Výsledek:



Číslo : 768808 021 CZ BASTA MOF Číslo katalogu 24
 Dat.nar. : 08.02.2015 Plemeno : UU100 Aubrac
 Chovatel : Montážně obchodní firma s.r.o.,B.Mlým
 Majitel : Montážně obchodní firma s.r.o.,B.Mlým

OOO 271 335 HARPON 1292013981
 OO ZAU 001 OBELIX 1598073057
 MOO 1594058546 FR JEUNESSE 1594058546

OTEC ZAU 021 VISTA MOF 001000710653021
 OMO 271 468 POLLUX 1519075355
 MO 6348088315 FR DANY 6348088315
 MMO 1204030000 FR VIENNE 1204033000

OOM 271 469 PRIBAT 1299006172
 OM 271 448 VIOLON 1204032978
 MOM 1299012402 FR POLOGNE 1299012402

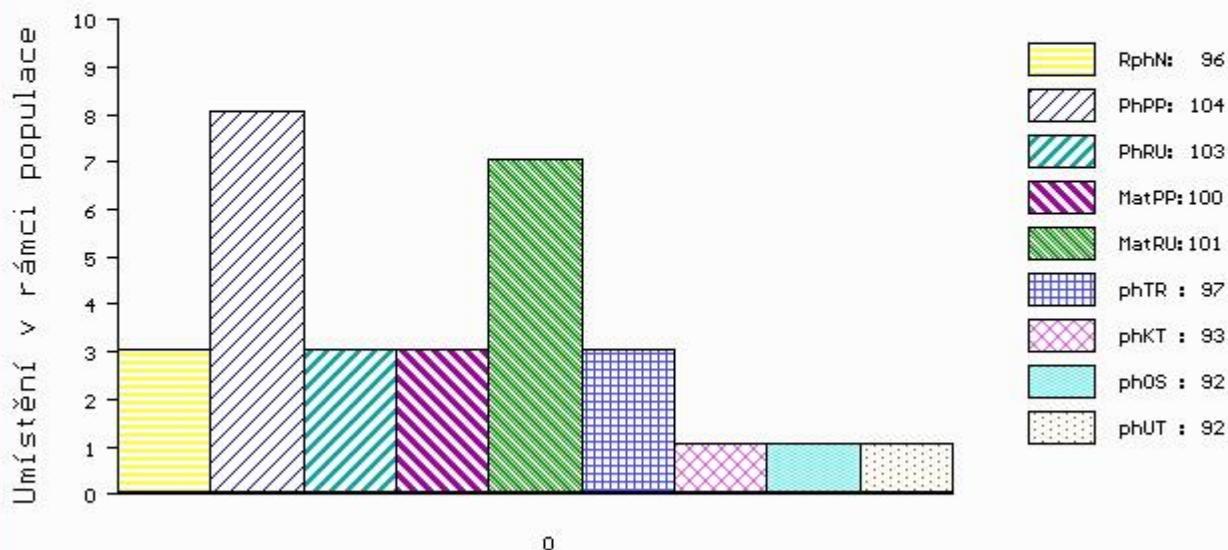
MATKA 1208039789 FR 9789 1208039789
 OMM 271 458 POLLUX 4899026811
 MM 1205038739 FR ALOUETTE 1205038738
 MMM 1295023051 FR LAOUZETTE 1295023051

Vl.užit:nar: 35 kg ve 120d: 176 kg ve 210d: 315 kg v 365d: 478 kg / kříž: 0 cm
 Přírustek od narození: 1210 g / 96 šourek 39 cm
 Věk při ZV 455 dní aktuálně k 23.03.16 hmotnost: 530 kg výška v kříži: 129 cm

PLEMENNÉ HODNOTY										LINEARNÍ HODNOCENÍ								
	pp	ru	pp	ru	TR	KT	OS	UT		Hmot	kříž	TR	KT	OS	UT	CE		
BÝK	PE	104	103	ME	100	101	97	93	92	92								
MATKA	PE	103	91	ME	106	98	87	85	85	84	750	/	140	25	19	18	7	69
OTEC	PE	109	118	ME	96	101	114	104	100	103	572	/	132	26	19	19	7	71

HODNOCEN: TR 8 / / 7 KT / / OS / / UT Výsledek:

ÚROVEŇ PLEMENNÝCH HODNOT



č.kat:24 uš.číslo 000768808 021 CZ

Číslo : 768812 021 CZ BATIKA MOF Číslo katalogu 25
 Dat.nar. : 09.02.2015 Plemeno : UU100 Aubrac
 Chovatel : Montážně obchodní firma s.r.o.,B.Mlým
 Majitel : Montážně obchodní firma s.r.o.,B.Mlým

OOO 264 933 NARQUOIS 1297015564
 OO 271 473 ANDALOUS 1205013160
 MOO 1202032775 FR TOURAINE 1202032775

OTEC ZAU 002 DALLAS 6489 1208046489
 OMO 271 474 TURIN 1202032834
 MO 1206015110 FR BINOUSE 1206015110
 MMO 1296011036 FR MIGNONNE 1296011036

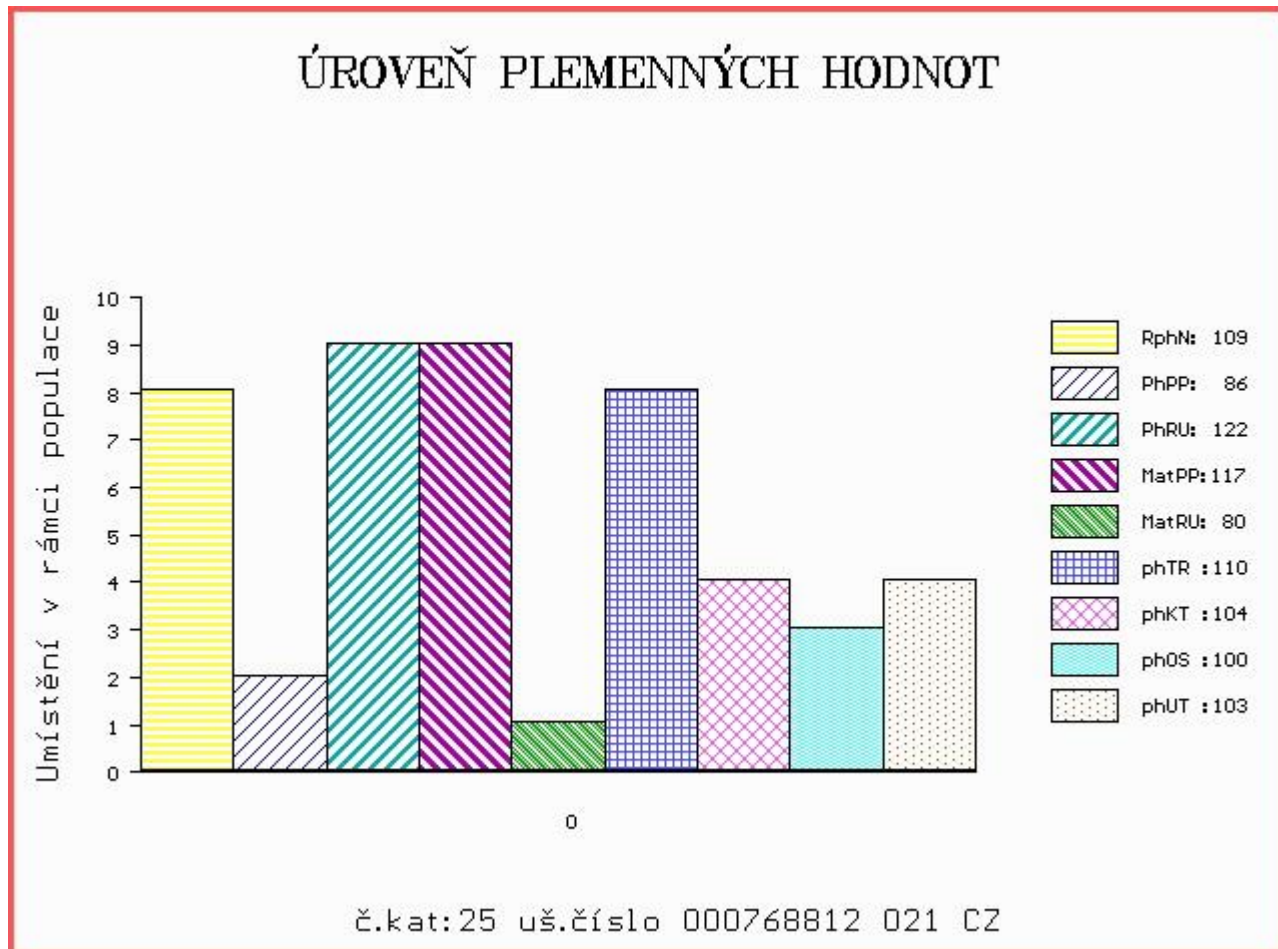
OOM 000 JOLY 1594075032
 OM 271 468 POLLUX 1519075355
 MOM 1583035480 FR UNIQUE 1583035480

MATKA 6348088315 FR DANY 6348088315
 OMM 271 469 PRIBAT 1299006172
 MM 1204030000 FR VIENNE 1204033000
 MMM 1297010426 FR NORVEGE 1297010426

Vl.užit:nar: 35 kg ve 120d: 211 kg ve 210d: 350 kg v 365d: 531 kg / kříž: 0 cm
 Přírustek od narození: 1429 g / 109 šourek 39 cm
 Věk při ZV 454 dní aktuálně k 23.03.16 hmotnost: 618 kg výška v kříži: 138 cm

PLEMENNÉ HODNOTY						LINEARNÍ HODNOCENÍ											
	pp	ru	pp	ru		TR	KT	OS	UT	Hmot	kříž	TR	KT	OS	UT	CE	
BÝK	PE	86	122	ME	117	80	110	104	100	103							
MATKA	PE	90	126	ME	106	95	115	98	92	98	660	146	25	20	15	7	67
OTEC	PE	82	118	ME	129	67	93	102	104	100	750	141	19	23	21	8	71

HODNOCEN: TR 10 / /10 KT / / OS / / UT Výsledek:



Číslo : 768816 021 CZ BONDUELLE MPOF Číslo katalogu 26
 Dat.nar. : 10.02.2015 Plemeno : UU100 Aubrac
 Chovatel : Montážně obchodní firma s.r.o.,B.Mlýn
 Majitel : Montážně obchodní firma s.r.o.,B.Mlýn

OOO 264 933 NARQUOIS 1297015564
 OO 271 473 ANDALOUS 1205013160
 MOO 1202032775 FR TOURAINE 1202032775

OTEC ZAU 002 DALLAS 6489 1208046489
 OMO 271 474 TURIN 1202032834
 MO 1206015110 FR BINOUSE 1206015110
 MMO 1296011036 FR MIGNONNE 1296011036

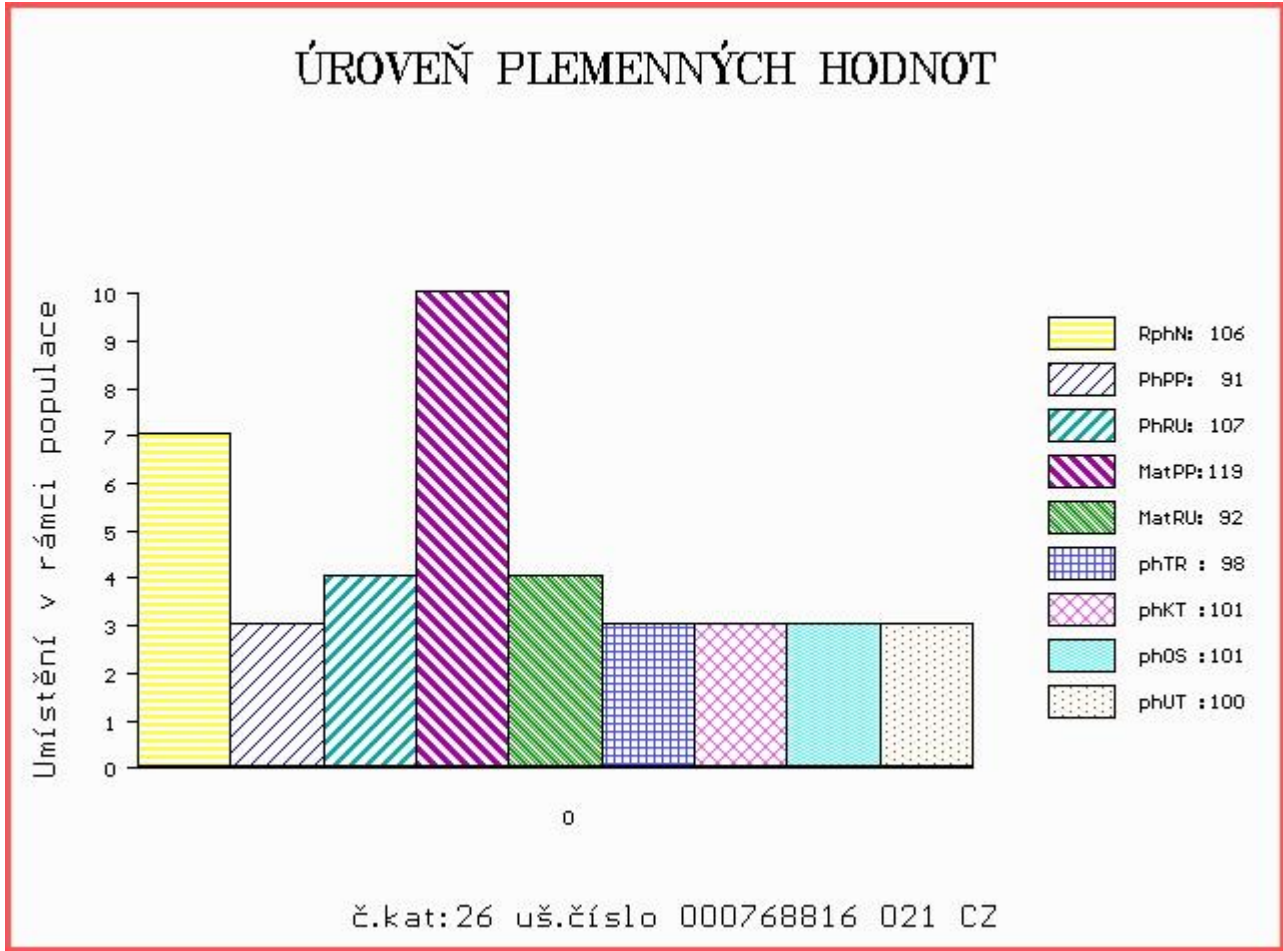
OOM 264 971 NIPON 1297004736
 OM 264 929 ROYAL 1200000599
 MOM 1293011008 FR BRUNE 1293011008

MATKA 1207046949 FR DEMOISELLE 1207046949
 OMM 264 935 DUCHES 1288017380
 MM 1293011035 FR DEMOISELLE 1293011035
 MMM 1286013033 FR GIRONDE 1286013033

Vl.užit:nar: 35 kg ve 120d: 220 kg ve 210d: 326 kg v 365d: 506 kg / kříž: 0 cm
 Přírustek od narození: 1270 g / 106 šourek 39 cm
 Věk při ZV 453 dní aktuálně k 23.03.16 hmotnost: 552 kg výška v kříži: 127 cm

PLEMENNÉ HODNOTY										LINEARNÍ HODNOCENÍ								
	pp	ru	pp	ru	TR	KT	OS	UT		Hmot	kříž	TR	KT	OS	UT	CE		
BÝK	PE	91	107	ME	119	92	98	101	101	100								
MATKA	PE	105	90	ME	110	118	102	99	97	99	560	/	130	19	20	17	6	62
OTEC	PE	82	118	ME	129	67	93	102	104	100	750	/	141	19	23	21	8	71

HODNOCEN: TR 7 / /10 KT / / OS / / UT Výsledek:



Číslo : 768823 021 CZ BÁZE MOF Číslo katalogu 27
 Dat.nar. : 12.02.2015 Plemeno : UU100 Aubrac
 Chovatel : Montážně obchodní firma s.r.o.,B.Mlým
 Majitel : Montážně obchodní firma s.r.o.,B.Mlým

OOO 271 335 HARPON 1292013981
 OO ZAU 001 OBELIX 1598073057
 MOO 1594058546 FR JEUNESSE 1594058546

OTEC ZAU 021 VISTA MOF 001000710653021
 OMO 271 468 POLLUX 1519075355
 MO 6348088315 FR DANY 6348088315
 MMO 1204030000 FR VIENNE 1204033000

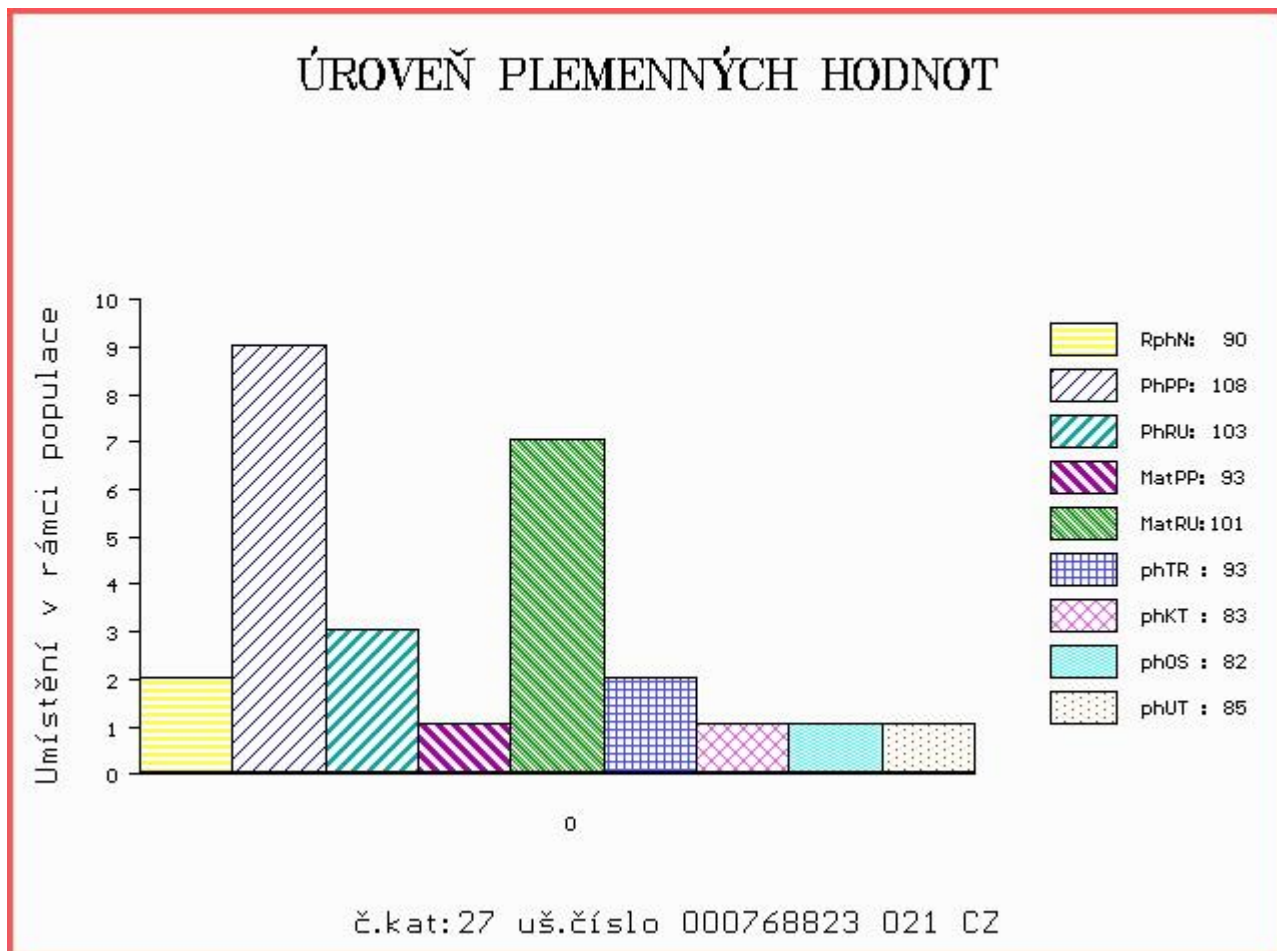
OOM 271 710 ROUSSELD 1201043901
 OM 271 709 BILL 4806026046
 MOM 4801015541 FR SUBLIME 4801015541

MATKA 284469 921 CZ TĚZE MOF 001000284469921
 OMM 271 468 POLLUX 1519075355
 MM 6348088 315 FR DANY 6348088315
 MMM 1204030000 FR VIENNE 1204033000

Vl.užit:nar: 35 kg ve 120d: 203 kg ve 210d: 281 kg v 365d: 451 kg / kříž: 0 cm
 Přírustek od narození: 1198 g / 90 šourek 38 cm
 Věk při ZV 451 dní aktuálně k 23.03.16 hmotnost: 520 kg výška v kříži: 129 cm

PLEMENNÉ HODNOTY										LINEARNÍ HODNOCENÍ						
	pp	ru	pp	ru	TR	KT	OS	UT		Hmot	kříž	TR	KT	OS	UT	CE
BÝK	PE	108	103	ME	93	101	93	83	82	85						
MATKA	PE	113	98	ME	89	95	106	93	90	94	690	140	26	19	19	7 71
OTEC	PE	109	118	ME	96	101	114	104	100	103	572	132	26	19	19	7 71

HODNOCEN: TR 8 / / 5 KT / / OS / / UT Výsledek:



Číslo : 768835 021 CZ BLEID MOF Číslo katalogu 28
 Dat.nar. : 16.02.2015 Plemeno : UU100 Aubrac
 Chovatel : Montážně obchodní firma s.r.o.,B.Mlým
 Majitel : Montážně obchodní firma s.r.o.,B.Mlým

OOO 264 933 NARQUOIS 1297015564
 OO 271 473 ANDALOUS 1205013160
 MOO 1202032775 FR TOURAINÉ 1202032775

OTEC ZAU 002 DALLAS 6489 1208046489
 OMO 271 474 TURIN 1202032834
 MO 1206015110 FR BINOUSE 1206015110
 MMO 1296011036 FR MIGNONNE 1296011036

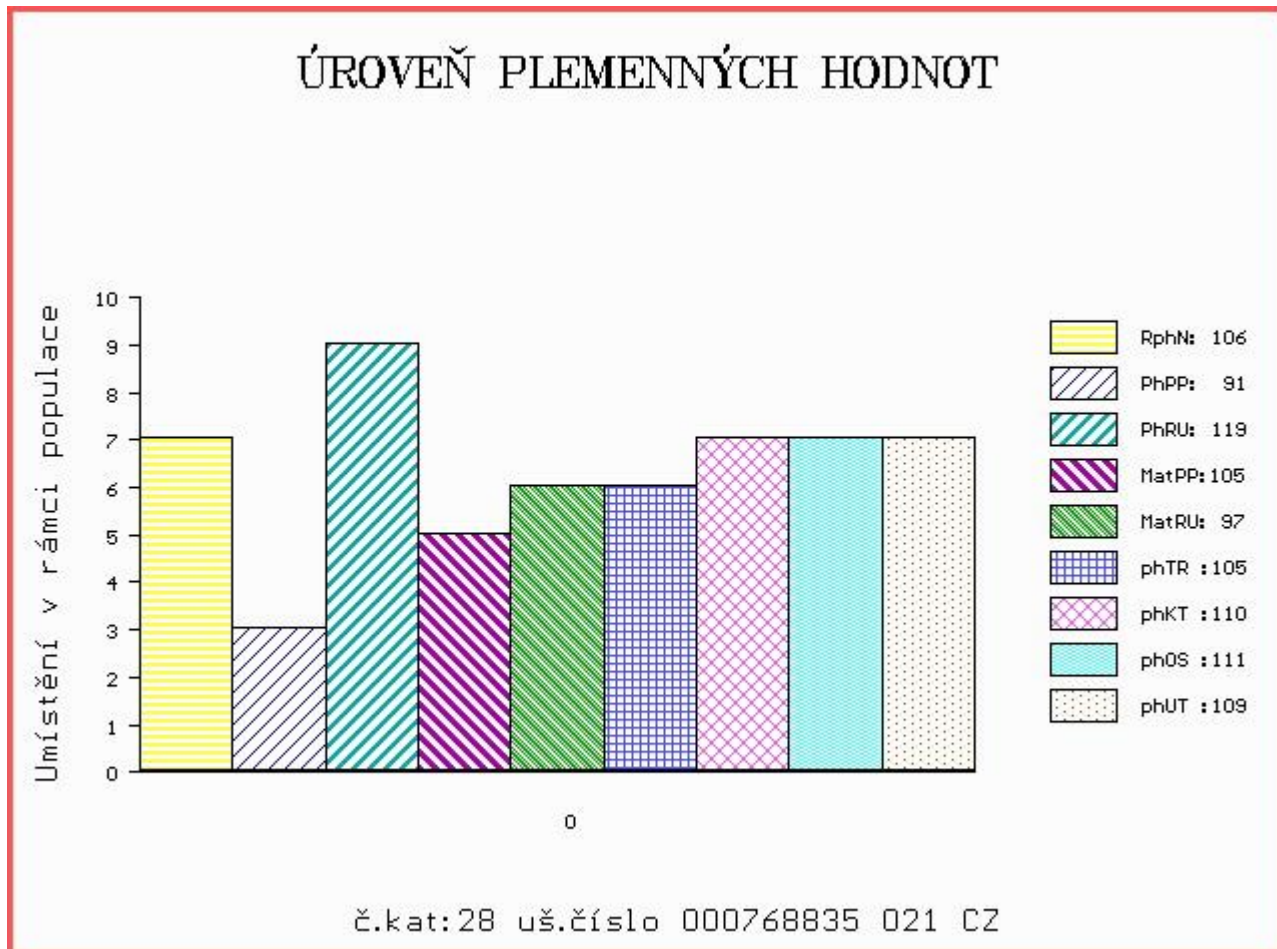
OOM 000 NIBOU 1297015414
 OM 271 450 SUPER 1201001854
 MOM 1296013030 FR MONTAGNE 1296013030

MATKA 1208039803 FR 9803 1208039803
 OMM 271 460 LAGON 1295021935
 MM 1298026244 FR OCEANE 1298026244
 MMM 1294014192 FR JARRE 1294014192

Vl.užit:nar: 35 kg ve 120d: 229 kg ve 210d: 349 kg v 365d: 529 kg / kříž: 0 cm
 Přírustek od narození: 1339 g / 106 šourek 38 cm
 Věk při ZV 447 dní aktuálně k 23.03.16 hmotnost: 572 kg výška v kříži: 129 cm

PLEMENNÉ HODNOTY										LINEARNÍ HODNOCENÍ						
	pp	ru	pp	ru	TR	KT	OS	UT		Hmot	kříž	TR	KT	OS	UT	CE
BÝK	PE	91	119	ME	105	97	105	110	111	109						
MATKA	PE	99	111	ME	81	131	116	113	112	114	640	137	24	19	18	6 67
OTEC	PE	82	118	ME	129	67	93	102	104	100	750	141	19	23	21	8 71

HODNOCEN: TR 8 / /10 KT / / OS / / UT Výsledek:



Číslo : 783789 021 CZ BISSAU MOF Číslo katalogu 29
 Dat.nar. : 22.02.2015 Plemeno : UU100 Aubrac
 Chovatel : Montážně obchodní firma s.r.o.,B.Mlým
 Majitel : Montážně obchodní firma s.r.o.,B.Mlým

OOO 271 335 HARPON 1292013981
 OO ZAU 001 OBELIX 1598073057
 MOO 1594058546 FR JEUNESSE 1594058546

OTEC ZAU 021 VISTA MOF 001000710653021
 OMO 271 468 POLLUX 1519075355
 MO 6348088315 FR DANY 6348088315
 MMO 1204030000 FR VIENNE 1204033000

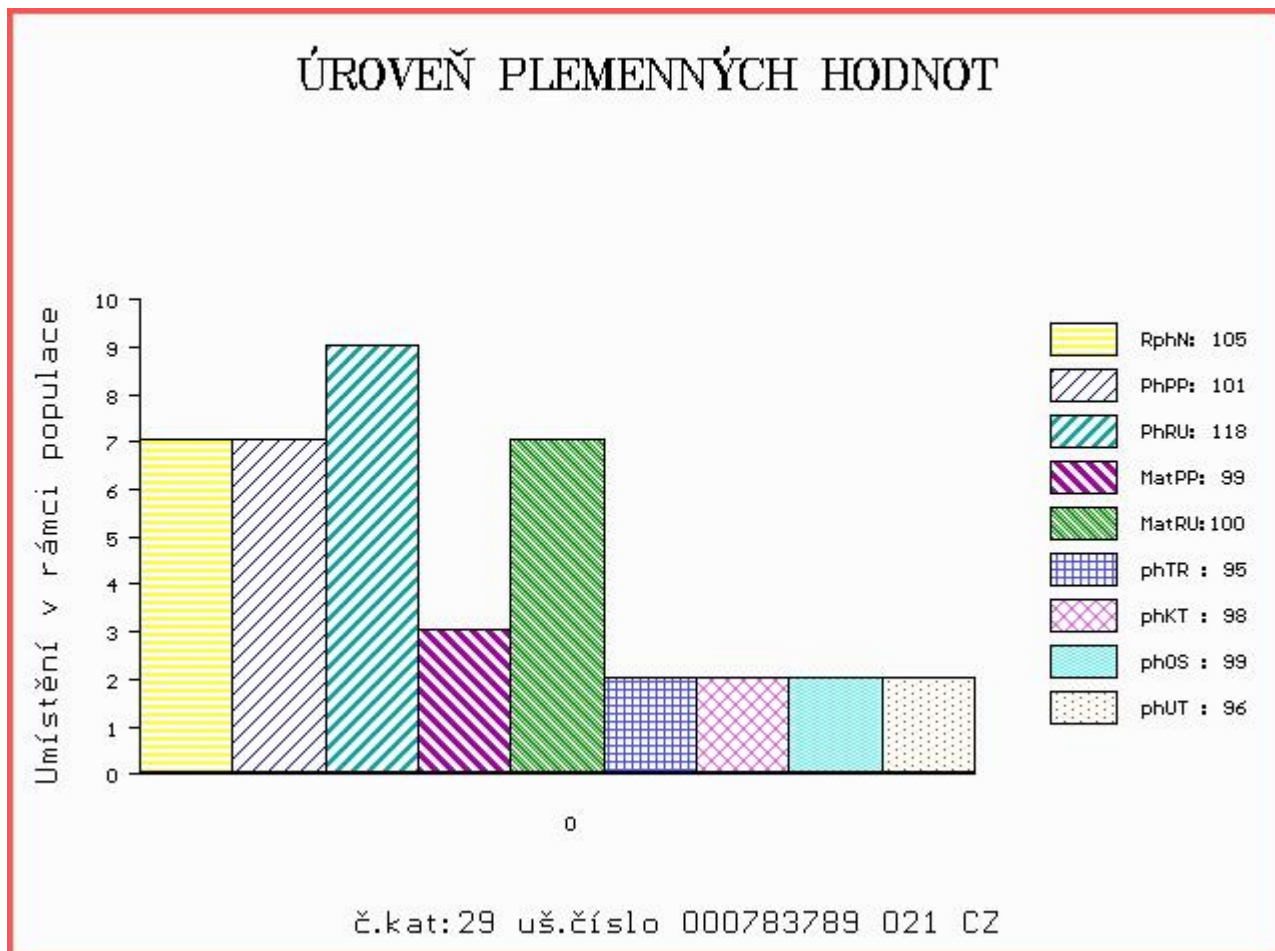
OOM 271 469 PRIBAT 1299006172
 OM 271 448 VIOLON 1204032978
 MOM 1299012402 FR POLOGNE 1299012402

MATKA 1208039793 FR 9793 1208039793
 OMM 271 459 MADRID 1296011085
 MM 1201001402 FR SUPERBE 1201001402
 MMM 1293020526 FR IDEALE 1293020526

Vl.užit:nar: 35 kg ve 120d: 218 kg ve 210d: 360 kg v 365d: 531 kg / kříž: 123 cm
 Přírustek od narození: 1344 g / 105 šourek 38 cm
 Věk při ZV 441 dní aktuálně k 23.03.16 hmotnost: 566 kg výška v kříži: 123 cm

PLEMENNÉ HODNOTY										LINEARNÍ HODNOCENÍ							
	pp	ru	pp	ru	TR	KT	OS	UT		Hmot	kříž	TR	KT	OS	UT	CE	
BÝK	PE	101	118	ME	99	100	95	98	99	96							
MATKA	PE	103	96	ME	100	106	89	91	92	90	640	135	25	18	18	6	67
OTEC	PE	109	118	ME	96	101	114	104	100	103	572	132	26	19	19	7	71

HODNOCEN: TR 5 / /10 KT / / OS / / UT Výsledek:



Číslo : 783796 021 CZ BISMARCK MOF Číslo katalogu 30
 Dat.nar. : 23.02.2015 Plemeno : UU100 Aubrac
 Chovatel : Montážně obchodní firma s.r.o.,B.Mlýn
 Majitel : Montážně obchodní firma s.r.o.,B.Mlýn

OOO 264 933 NARQUOIS 1297015564
 OO 271 473 ANDALOUS 1205013160
 MOO 1202032775 FR TOURAINÉ 1202032775

OTEC ZAU 002 DALLAS 6489 1208046489
 OMO 271 474 TURIN 1202032834
 MO 1206015110 FR BINOUSE 1206015110
 MMO 1296011036 FR MIGNONNE 1296011036

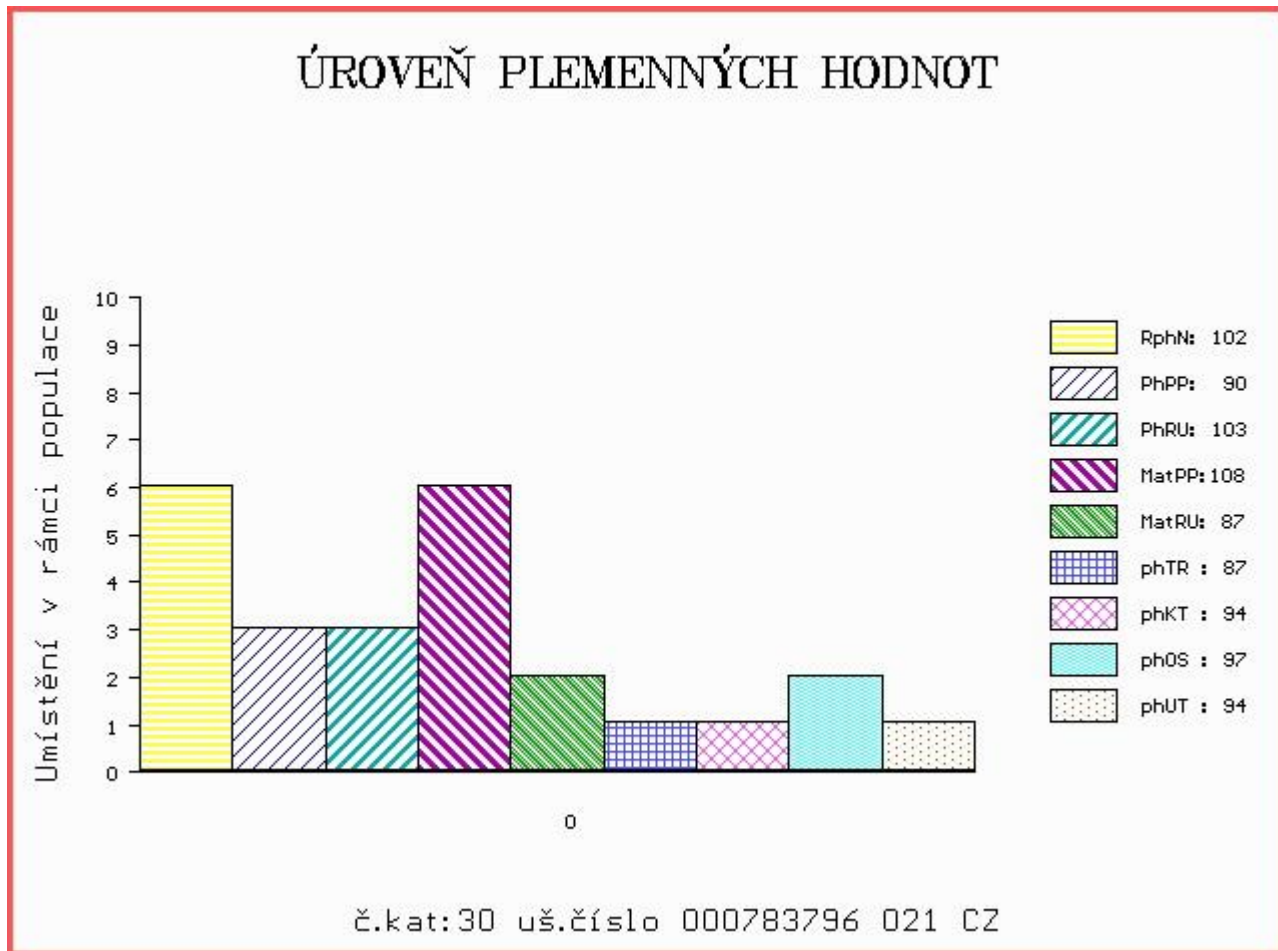
OOM 271 703 LIORAN 1595031647
 OM 264 875 PASTOUR 1299014726
 MOM 1291014298 FR GENTIANE 1291014298

MATKA 271954 921 CZ 001000271954921
 OMM 264 896 VIPER 1204026391
 MM 1207046 914 FR PAIENNE 1207046914
 MMM 1299005614 FR PAIENO 1299005614

Vl.užit:nar: 35 kg ve 120d: 192 kg ve 210d: 286 kg v 365d: 462 kg / kříž: 124 cm
 Přírustek od narození: 1165 g / 102 šourek 39 cm
 Věk při ZV 440 dní aktuálně k 23.03.16 hmotnost: 494 kg výška v kříži: 124 cm

PLEMENNÉ HODNOTY										LINEARNÍ HODNOCENÍ							
	pp	ru	pp	ru	TR	KT	OS	UT		Hmot	kříž	TR	KT	OS	UT	CE	
BÝK	PE	90	103	ME	108	87	87	94	97	94							
MATKA	PE	97	94	ME	89	103	109	110	111	113	620	136	20	18	18	6	62
OTEC	PE	82	118	ME	129	67	93	102	104	100	750	141	19	23	21	8	71

HODNOCEN: TR 6 / / 6 KT / / OS / / UT Výsledek:



Číslo : 783821 021 CZ BOBR MOF Číslo katalogu 31
 Dat.nar. : 07.03.2015 Plemeno : UU100 Aubrac
 Chovatel : Montážně obchodní firma s.r.o.,B.Mlým
 Majitel : Montážně obchodní firma s.r.o.,B.Mlým

OOO 264 933 NARQUOIS 1297015564
 OO 271 473 ANDALOUS 1205013160
 MOO 1202032775 FR TOURAINE 1202032775

OTEC ZAU 002 DALLAS 6489 1208046489
 OMO 271 474 TURIN 1202032834
 MO 1206015110 FR BINOUSE 1206015110
 MMO 1296011036 FR MIGNONNE 1296011036

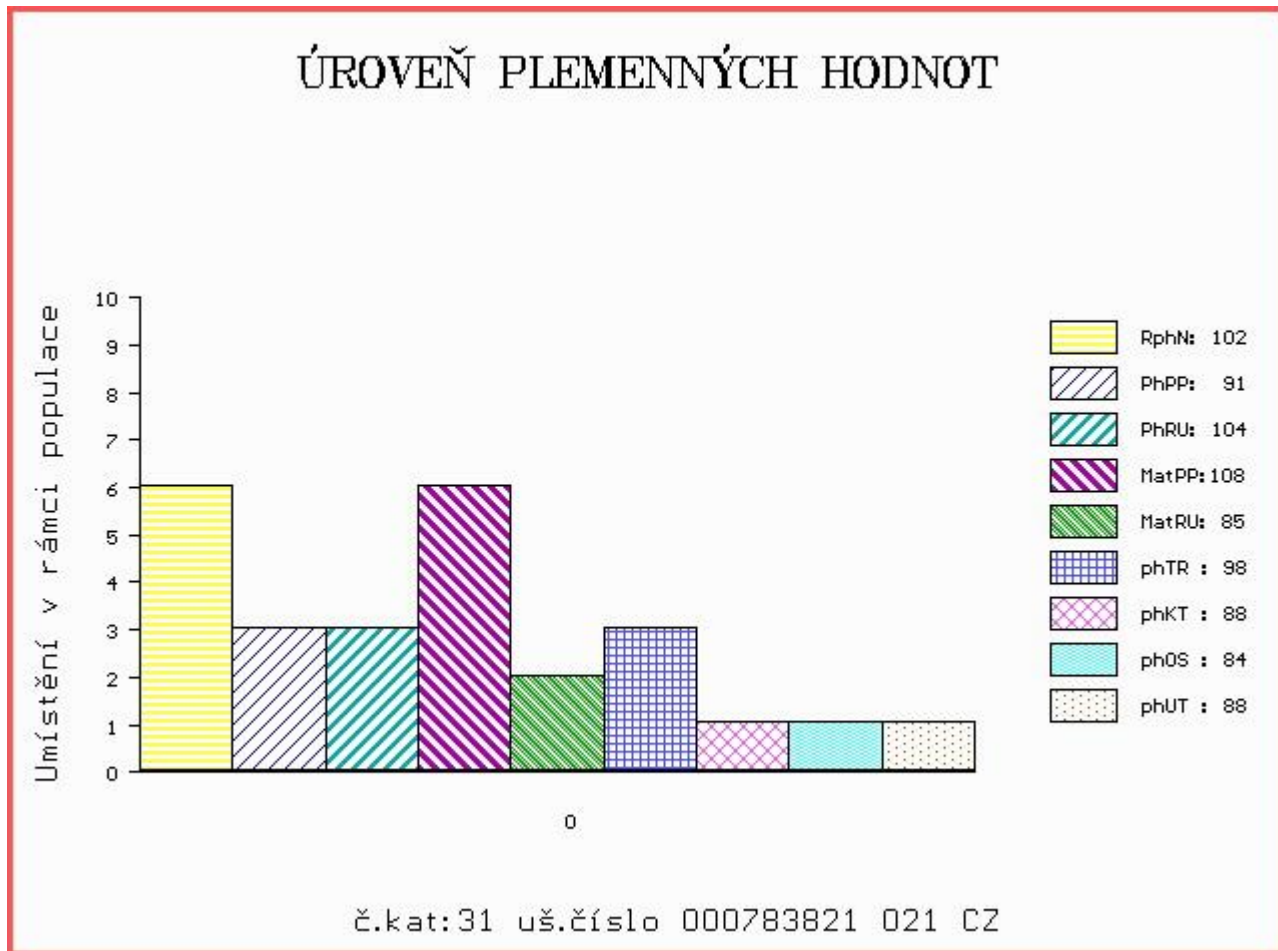
OOM 000 NIBOU 1297015414
 OM 271 450 SUPER 1201001854
 MOM 1296013030 FR MONTAGNE 1296013030

MATKA 1208039790 FR 9790 1208039790
 OMM 271 453 DAMET 1282043588
 MM 1290014500 FR FIDELE 1290014500
 MMM 1282042638 FR TAQUINE 1282042638

Vl.užit:nar: 35 kg ve 120d: 204 kg ve 210d: 287 kg v 365d: 442 kg / kříž: 131 cm
 Přírustek od narození: 1107 g / 102 šourek 39 cm
 Věk při ZV 428 dní aktuálně k 23.03.16 hmotnost: 458 kg výška v kříži: 131 cm

PLEMENNÉ HODNOTY										LINEARNÍ HODNOCENÍ							
	pp	ru	pp	ru	TR	KT	OS	UT		Hmot	kříž	TR	KT	OS	UT	CE	
BÝK	PE	91	104	ME	108	85	98	88	84	88							
MATKA	PE	101	94	ME	88	99	111	101	98	103	618	134	19	20	18	6	63
OTEC	PE	82	118	ME	129	67	93	102	104	100	750	141	19	23	21	8	71

HODNOCEN: TR 10 / / 4 KT / / OS / / UT Výsledek:



Číslo : 783846 021 CZ BEFEL MOF Číslo katalogu 32
 Dat.nar. : 25.03.2015 Plemeno : UU100 Aubrac
 Chovatel : Montážně obchodní firma s.r.o.,B.Mlým
 Majitel : Montážně obchodní firma s.r.o.,B.Mlým

OOO 271 335 HARPON 1292013981
 OO ZAU 001 OBELIX 1598073057
 MOO 1594058546 FR JEUNESSE 1594058546

OTEC ZAU 021 VISTA MOF 001000710653021
 OMO 271 468 POLLUX 1519075355
 MO 6348088315 FR DANY 6348088315
 MMO 1204030000 FR VIENNE 1204033000

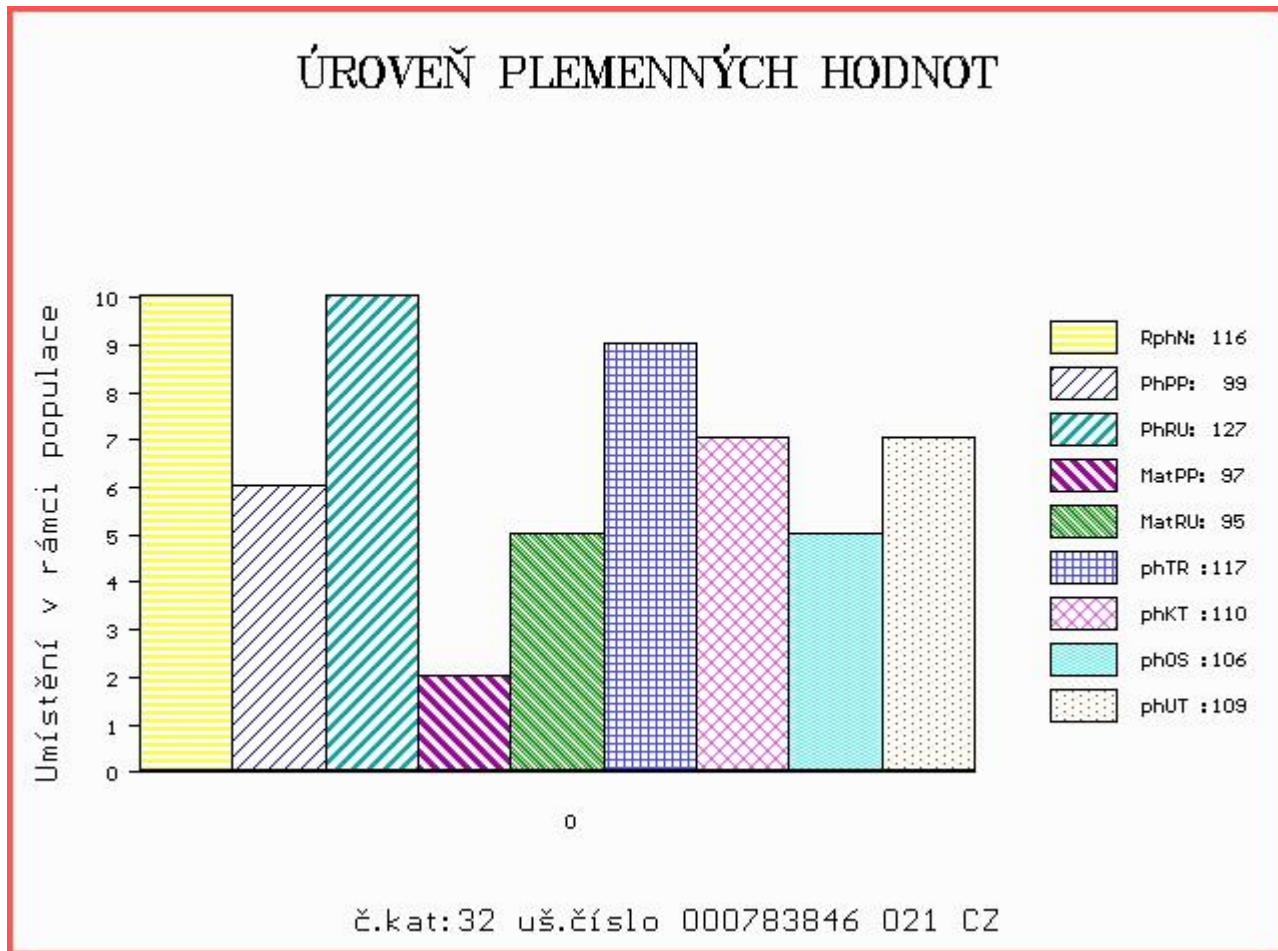
OOM 264 971 NIPON 1297004736
 OM 264 929 ROYAL 1200000599
 MOM 1293011008 FR BRUNE 1293011008

MATKA 1207046942 FR HERBETTE 1207046942
 OMM 264 987 BENHUR 4886022440
 MM 1292011516 FR HERBETTE 1292011516
 MMM 1289014337 FR CATTE 1289014337

Vl.užit:nar: 35 kg ve 120d: 231 kg ve 210d: 367 kg v 365d: 585 kg / kříž: 139 cm
 Přírustek od narození: 1508 g / 116 šourek 39 cm
 Věk při ZV 410 dní aktuálně k 23.03.16 hmotnost: 584 kg výška v kříži: 139 cm

PLEMENNÉ HODNOTY										LINEARNÍ HODNOCENÍ						
	pp	ru	pp	ru	TR	KT	OS	UT		Hmot	kříž	TR	KT	OS	UT	CE
BÝK	PE	99	127	ME	97	95	117	110	106	109						
MATKA	PE	98	99	ME	95	102	104	95	92	96	672	137	27	23	18	7 75
OTEC	PE	109	118	ME	96	101	114	104	100	103	572	132	26	19	19	7 71

HODNOCEN: TR 10 / /10 KT / / OS / / UT Výsledek:



Číslo : 783851 021 CZ BOJAR MOF Číslo katalogu 33
 Dat.nar. : 29.03.2015 Plemeno : UU100 Aubrac
 Chovatel : Montážně obchodní firma s.r.o.,B.Mlým
 Majitel : Montážně obchodní firma s.r.o.,B.Mlým

OOO 264 933 NARQUOIS 1297015564
 OO 271 473 ANDALOUS 1205013160
 MOO 1202032775 FR TOURAINE 1202032775

OTEC ZAU 002 DALLAS 6489 1208046489
 OMO 271 474 TURIN 1202032834
 MO 1206015110 FR BINOUSE 1206015110
 MMO 1296011036 FR MIGNONNE 1296011036

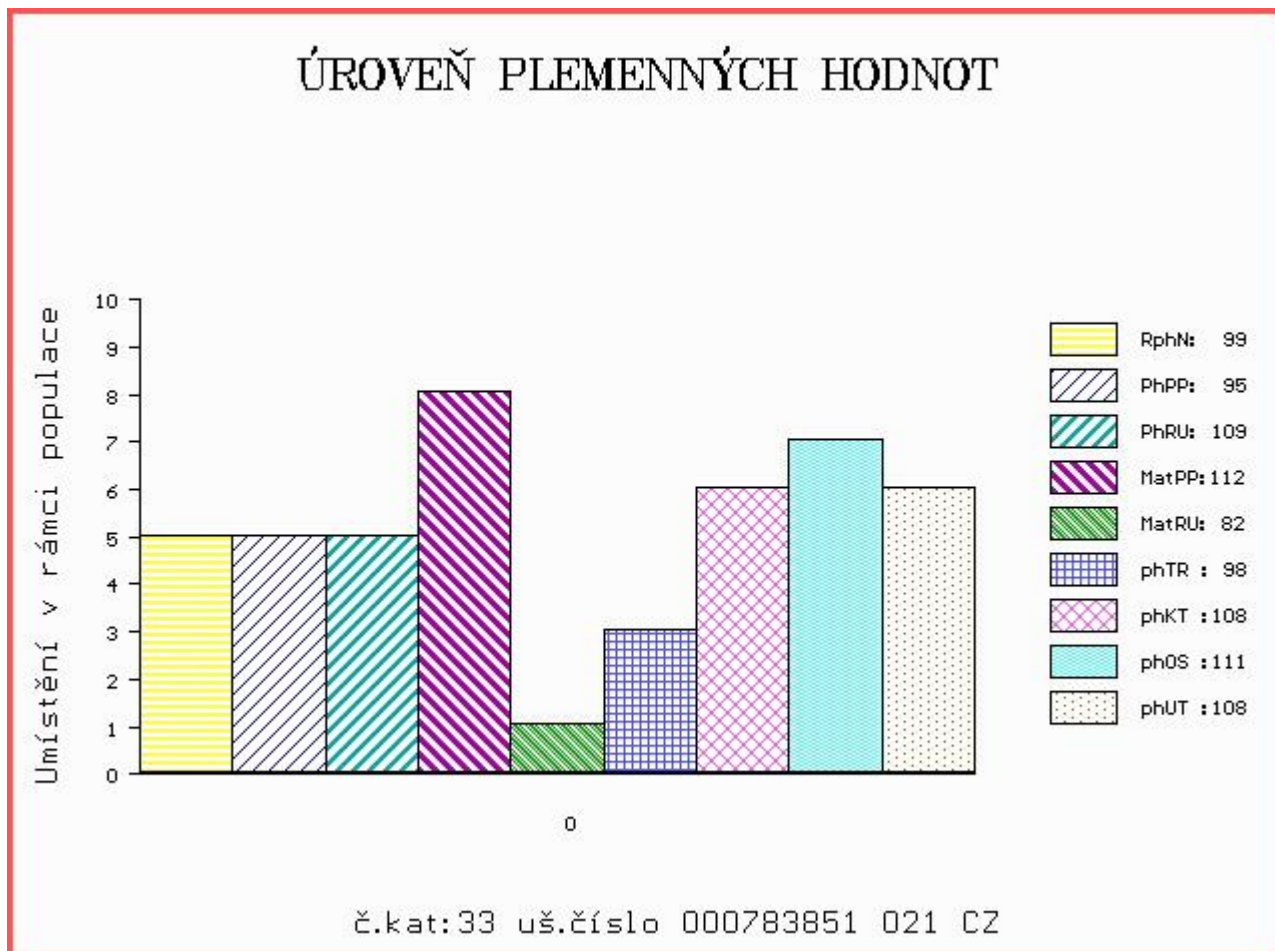
OOM 271 710 ROUSSELD 1201043901
 OM 271 709 BILL 4806026046
 MOM 4801015541 FR SUBLIME 4801015541

MATKA 284470 921 CZ 001000284470921
 OMM 271 468 POLLUX 1519075355
 MM 6347538 552 FR CARLA 6347538552
 MMM 1202032777 FR TAQUINE 1202032777

Vl.užit:nar: 35 kg ve 120d: 207 kg ve 210d: 304 kg v 365d: 467 kg / kříž: 123 cm
 Přírustek od narození: 1186 g / 99 šourek 39 cm
 Věk při ZV 406 dní aktuálně k 23.03.16 hmotnost: 462 kg výška v kříži: 123 cm

PLEMENNÉ HODNOTY										LINEARNÍ HODNOCENÍ								
	pp	ru	pp	ru	TR	KT	OS	UT		Hmot	kříž	TR	KT	OS	UT	CE		
BÝK	PE	95	109	ME	112	82	98	108	111	108								
MATKA	PE	113	101	ME	95	96	116	119	121	121	710	/	140	28	21	19	7	75
OTEC	PE	82	118	ME	129	67	93	102	104	100	750	/	141	19	23	21	8	71

HODNOCEN: TR 6 / / 6 KT / / OS / / UT Výsledek:



Číslo : 768765 021 CZ ADRIAN MOF ET Číslo katalogu 34
 Dat.nar. : 30.10.2014 Plemeno : B100 Belgické modrobílé
 Chovatel : Montážně obchodní firma s.r.o., B.Mlým
 Majitel : Montážně obchodní firma s.r.o., B.Mlým

OOO 280 362 GENIE DE CENTFONTAINE 0-60563002
 OO 280 361 MONT BLANC DE CENTFONTAINE 7-60691050
 MOO 160624809 BE INDRA DE CENTFONTAINE ET 1-60624809

Otec ZBM 309 PANACHE DE CENTFONTAINE ET 4-60782801
 OMO 269 003 JASMIN DE BERLOZ 976012560-15
 MO 160691036 BE MONDAINE DE CENTFONTAINE ET 1-60691036
 MMO 98645783135 BE DARLING DE CENTFONTAINE ET 986457831-35

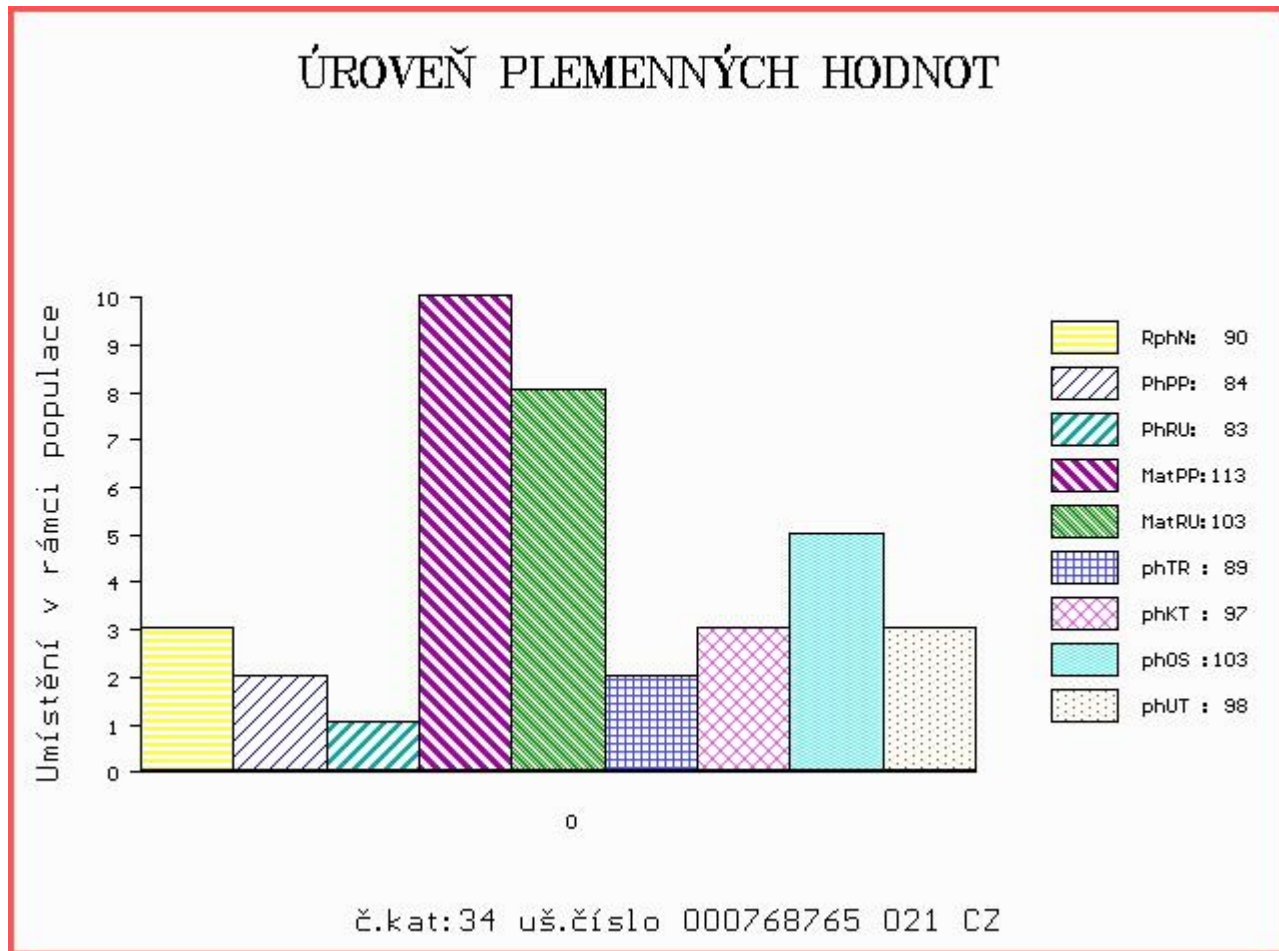
OOM 281 584 GIGA DU BOIS REMONT 5-92091659
 OM 280 405 LENNIE VAN HET CALOENHOF 8-39910257
 MOM 233574896 BE ARLETTE VH CALOENHOF 2-33574896

MATKA 923699194 NL WILHELMIEEN 28 VAN KRAKEHOEVE 923699194
 OMM 280 408 DANIELS VAN KRAKEHOEVE 484793274
 MM 735396045 NL WILHELMIEEN 22 VAN KRAKEHOEVE 735396045
 MMM 419489841 NL WILHELMIEEN 13 VAN KRAKEHOEVE 419489841

Vl.užit:nar: 49 kg ve 120d: 149 kg ve 210d: 260 kg v 365d: 426 kg / kříž: 0 cm
 Přírustek od narození: 1061 g / 90 šourek 38 cm
 Věk při ZV 556 dní aktuálně k 23.03.16 hmotnost: 590 kg výška v kříži: 131 cm

PLEMENNÉ HODNOTY										LINEARNÍ HODNOCENÍ							
	pp	ru	pp	ru	TR	KT	OS	UT	Hmot	kříž	TR	KT	OS	UT	CE		
BÝK	PE	84	83	ME	113	103	89	97	103	98							
MATKA	PE	83	87	ME	102	91	99	100	103	103	689	131	22	19	18	6	65
Otec	PE	71	84	ME	117	101	90	97	101	96	0	0	0	0	0	0	0

HODNOCEN: TR 7 / / 5 KT / / OS / / UT Výsledek:



Číslo : 768766 021 CZ AMADEUS MOF ET Číslo katalogu 35
 Dat.nar. : 31.10.2014 Plemeno : B100 Belgické modrobílé
 Chovatel : Montážně obchodní firma s.r.o.,B.Mlým
 Majitel : Montážně obchodní firma s.r.o.,B.Mlým

OOO 280 361 MONT BLANC DE CENTFONTAINE 7-60691050
 OO ZBM 309 PANACHE DE CENTFONTAINE ET 4-60782801
 MOO 160691036 BE MONDAINE DE CENTFONTAINE ET 1-60691036

OTEC ZBM 348 SHERIFF DE CENTFONTAINE 7-26861925
 OMO ZBM 194 ARTABAN DE ST FONTAINE 966022050-20
 MO 860691007 BE MYRTILLE ET DE CENTFONTAINE 8-60691007
 MMO 754647585 BE EFFIGIE DE LA COLOTERIE 7-54647585

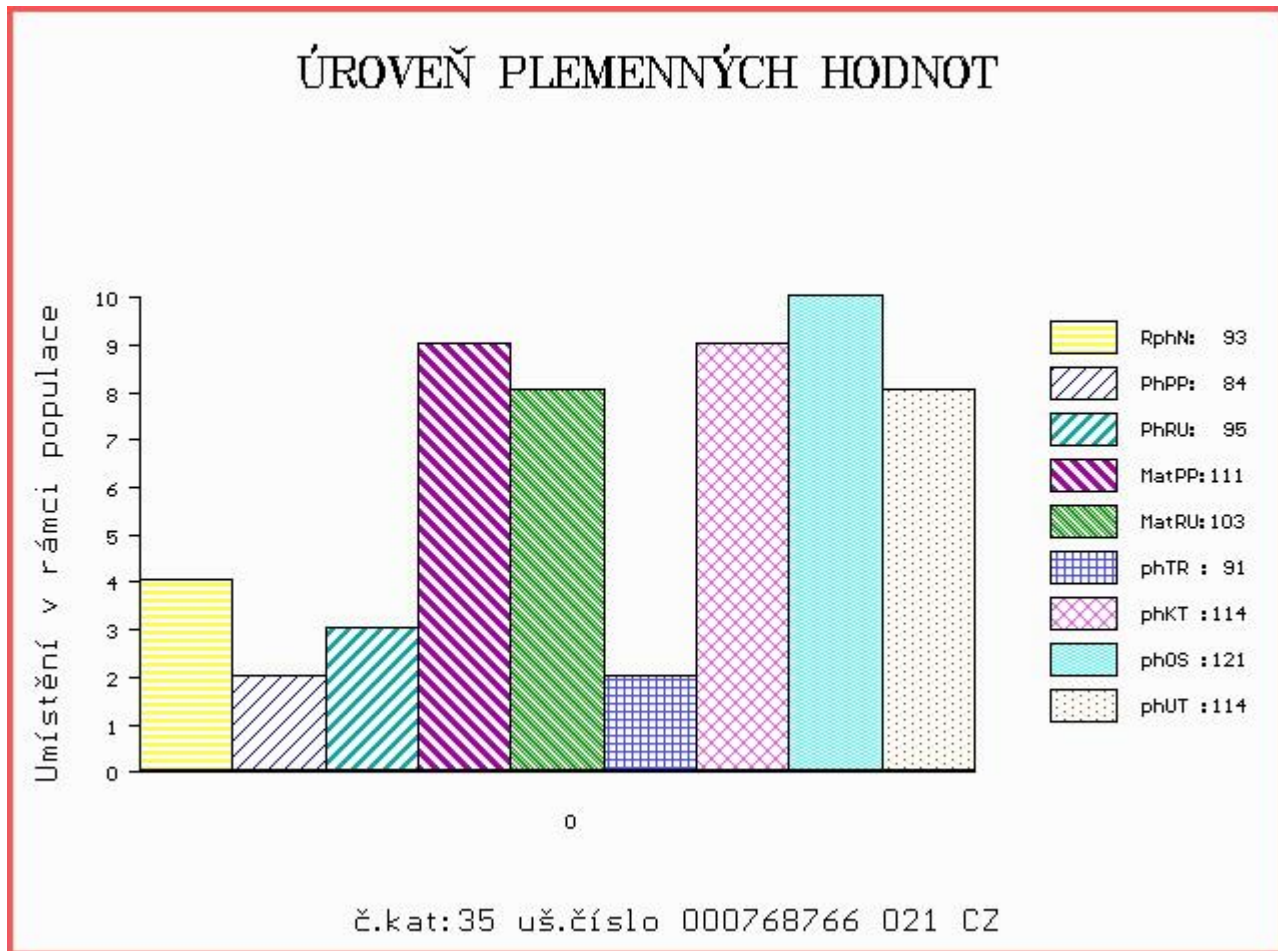
OOM 265 671 BRUEGEL ET D'AU CHENE 936012930-81
 OM 266 107 BRUTAL DE ST FONTAINE 966032280-65
 MOM 94648174170 BE TURPLINE ET DE ST FONTAINE 946481741-70

MATKA 467417465 NL BALEINE VD EIK 467417465
 OMM 267 787 OSBORNE VAN TERBECK 962001470-90
 MM 326516568 NL OSCEDA VD EIK 326516568
 MMM 254316315 NL ELGANCE VD EIK 254316315

Vl.užit:nar: 63 kg ve 120d: 164 kg ve 210d: 271 kg v 365d: 427 kg / kříž: 0 cm
 Přírustek od narození: 1016 g / 93 šourek 38 cm
 Věk při ZV 555 dní aktuálně k 23.03.16 hmotnost: 580 kg výška v kříži: 125 cm

PLEMENNÉ HODNOTY										LINEARNÍ HODNOCENÍ						
	pp	ru	pp	ru	TR	KT	OS	UT		Hmot	kříž	TR	KT	OS	UT	CE
BÝK	PE	84	95	ME	111	103	91	114	121	114						
MATKA	PE	86	98	ME	102	91	95	108	111	108	0 /	0	0	0	0	0
OTEC	PE	81	91	ME	111	103	94	104	108	104	0 /	0	0	0	0	0

HODNOCEN: TR 4 / / 5 KT / / OS / / UT Výsledek:



Číslo : 768768 021 CZ ARSEN MOF ET Číslo katalogu 36
 Dat.nar. : 02.11.2014 Plemeno : B100 Belgické modrobílé
 Chovatel : Montážně obchodní firma s.r.o.,B.Mlým
 Majitel : Montážně obchodní firma s.r.o.,B.Mlým

OOO 280 362 GENIE DE CENTFONTAINE 0-60563002
 OO 280 361 MONT BLANC DE CENTFONTAINE 7-60691050
 MOO 160624809 BE INDRA DE CENTFONTAINE ET 1-60624809

OTEC ZBM 309 PANACHE DE CENTFONTAINE ET 4-60782801
 OMO 269 003 JASMIN DE BERLOZ 976012560-15
 MO 160691036 BE MONDAINE DE CENTFONTAINE ET 1-60691036
 MMO 98645783135 BE DARLING DE CENTFONTAINE ET 986457831-35

OOM 281 584 GIGA DU BOIS REMONT 5-92091659
 OM 280 405 LENNIE VAN HET CALOENHOF 8-39910257
 MOM 233574896 BE ARLETTE VH CALOENHOF 2-33574896

MATKA 923699194 NL WILHELMIEEN 28 VAN KRAKEHOEVE 923699194
 OMM 280 408 DANIELS VAN KRAKEHOEVE 484793274
 MM 735396045 NL WILHELMIEEN 22 VAN KRAKEHOEVE 735396045
 MMM 419489841 NL WILHELMIEEN 13 VAN KRAKEHOEVE 419489841

Vl.užit:nar: 56 kg ve 120d: 141 kg ve 210d: 262 kg v 365d: 428 kg / kříž: 0 cm
 Přírustek od narození: 1034 g / 86 šourek 38 cm
 Věk při ZV 553 dní aktuálně k 23.03.16 hmotnost: 580 kg výška v kříži: 130 cm

PLEMENNÉ HODNOTY										LINEARNÍ HODNOCENÍ							
	pp	ru	pp	ru	TR	KT	OS	UT		Hmot	kříž	TR	KT	OS	UT	CE	
BÝK	PE	81	84	ME	114	103	94	90	92	91							
MATKA	PE	83	87	ME	102	91	99	100	103	103	689	131	22	19	18	6	65
OTEC	PE	71	84	ME	117	101	90	97	101	96	0	0	0	0	0	0	0

HODNOCEN: TR 6 / / 5 KT / / OS / / UT Výsledek:

