

KATALOG ZÁKLADNÍHO VÝBĚRU
dne 22.02.2019
ZEMASPOL odbyt s.r.o. Uherský Brod
Začátek cca 10,00 hod.

Č. k.	Číslo býčka	OTEC st.reg.	DATUM NAROZENÍ	PLEM	HM. KŘ. kg cm	Přír.od nar. g RPH	CHOVATEL
1	661264 072 CZ	ZMS 264	14.11.17	S100	590 140	1266 g 97	ZEMASPOL odbyt s.r.o.Uher.Brod
2	661272 072 CZ	ZMS 264	22.11.17	S100	555 139	1207 g 109	ZEMASPOL odbyt s.r.o.Uher.Brod

Plemenné hodnoty uvedené v katalogu jsou spočítány k 31.12.2018



Vysvětlivky ke zkratkám ve jménech v katalogu :

- ET - býček narozen po embryotrasferu
RED - zbarvení red angus
P,V - bezrohý / volný roh (* - testováno testem DNA)
PP - bezrohý – homozygot (stanoveno testem DNA)
R - rohatý (* - testováno testem DNA)
+/- - homozygot s alelami způsobujícími běžné osvalení (GS)
+/MH - heterozygot s jednou alelou podmiňující dvojí osvalení (GS)
MH/MH - homozygot - obě alely podmiňující dvojí osvalení (GS – oddíl „B“ PK)

U matek plemene BA

Třída	Výška kříž (cm)	Hmotnost (kg)	RPH přímý efekt	RPH mat. efekt	RPH osvalení
SE	147 a více	800 a více	105 a vic	103 a vic	103 a vic
EC	147 a více	800 a více	105 a vic	pod 103	103 a vic
EM	147 a více	800 a více	pod 105	103 a vic	pod 103
CM	pod 147	pod 800	105 a vic	103 a vic	103 a vic
C1	pod 147	pod 800	105 a vic	pod 103	103 a vic
M1	pod 147	pod 800	pod 105	103 a vic	pod 103

Popisky grafu úrovně plemenných hodnot

Jednotlivé plemenné hodnoty jsou rozděleny do pásem na základě výpočtu kvantilu normálního rozložení, které udávají, jak si konkrétní jedinec stojí v porovnání s průměrem populace plemenných býčků odchovaných v období 2014 – 2019.

pásma	Pozice býka v rámci populace	zkratka	Popis údaje v grafu
10	býk patří hodnotou RPH do 10 % nejlepších býků v daném ukazateli	<i>RphT</i>	RPH pro přírůstek v testu
9	býk patří hodnotou RPH do 20 % nejlepších býků v daném ukazateli	<i>RphN</i>	RPH pro životní přírůstek
8	býk patří hodnotou RPH do 30 % nejlepších býků v daném ukazateli	<i>RpPP</i>	RPH pro přímý efekt porody
7	býk patří hodnotou RPH do 40 % nejlepších býků v daném ukazateli	<i>RpRU</i>	RPH pro přímý efekt růst
6	býk patří hodnotou RPH do 50 % nejlepších býků v daném ukazateli	<i>MatPP</i>	RPH pro maternální efekt porody
5	býk patří hodnotou RPH do průměru býků v daném ukazateli	<i>MatRU</i>	RPH pro maternální efekt růst
4	býk patří hodnotou RPH do 60 % nejlepších býků v daném ukazateli	<i>phTR</i>	RPH pro lineární hodnocení těl. rámec
3	býk patří hodnotou RPH do 70 % nejlepších býků v daném ukazateli	<i>phKT</i>	RPH pro lineární hodnocení kap. těla
2	býk patří hodnotou RPH do 80 % nejlepších býků v daném ukazateli	<i>phOS</i>	RPH pro lineární hodnocení osvalení
1	býk patří hodnotou RPH do 90 % nejlepších býků v daném ukazateli	<i>phUT</i>	RPH pro lineární hodnocení užit. typ

Hlavní selekční kritéria pro výběr do plemnitby na OPB a odchovu u chovatele

Hlavním selekčním kritériem bude pouze lineární hodnocení při základním výběru.

Důvody vyřazení před základním výběrem

- hodnocení tělesného rámce (1,2,3 body dle parametrů daného plemene)
- hodnocení bodů za hmotnost v 365 dnech (1,2,3 body dle parametrů daného plemene)
- nepředvedení býka k základnímu výběru na ohlávce nebo na vodící tyči
- na základě rozhodnutí majitele býka o jeho vyřazení
- zdravotní důvody (displazie varlat, apod.)

Důvody vyřazení při základním výběrem

- hodnocení délky těla (1,2,3 body dle parametrů daného plemene)
- hodnocení ukazatelů kapacity těla (1,2,3 body dle parametrů daného plemene)
- hodnocení ukazatelů osvalení (1,2,3 body dle parametrů daného plemene)
- hodnocení užitkové typu (1,2,3 body dle parametrů daného plemene)
- závažné vady exteriéru při základním výběru
- neodpovídající funkčnost končetin při základním výběru
- zdravotní důvody (displazie varlat, apod.)

Reklamační řád pro základní výběry býků

Majitel odchovávaného býčka má právo podat reklamaci proti rozhodnutí výběrové komise (ČSCHMS). Tato reklamační může mít písemnou nebo ústní formu. Předmětem reklamační může být pouze konečný výsledek výběru (vybrán, odročen, vyřazen), nikoliv nesouhlas s bodovým hodnocením daného býka. Po skončení základního výběru býků vyzve předseda výběrové komise k podání případných protestů (reklamací). Reklamační se podává předsedovi výběrové komise nejpozději do 60-ti minut od jeho výzvy. Jménem majitele býka může jednat také zástupce odchovny plemenných býků (OPB). Reklamační je podmíněna složením nevratné kauce 1000 Kč, přičemž polovina z této částky je určena pro provozovatele OPB a polovina pro ČSCHMS. Tato kauce musí být složena okamžitě v hotovosti v době podání reklamační předsedovi výběrové komise. Po vznesení reklamační a složení nevratné kauce následuje nové předvedení býka.

V případě shodného verdiktu výběrové komise a majitele býka je platný tento shodný verdikt. V případě neshody mezi verdiktem výběrové komise a majitelem býka je býk odročen a bude proveden nový základní výběr. V případě opakovaného protestu je nutné reklamaci podat písemnou formou. Provedení nového základního výběru je podmíněno složením kauce 5000 Kč za každého reklamovaného býka. Kauce se skládá na účet ČSCHMS nejpozději do 10-ti kalendářních dnů ode dne provedení základního výběru. V případě, že nebudou peníze připsány na účet v daném termínu, platí původní verdikt výběrové komise a reklamační se dále neřeší. Nový základní výběr se uskuteční do 30-ti dnů od sporného výběru, pokud se obě strany nedohodnou jinak. Většinové složení komise nesmí být totožné se složením komise, která vynesla sporný verdikt. O složení nové komise rozhoduje ČSCHMS po dohodě s příslušnou Radou PK daného plemene. O závěru nového základního výběru je sepsán nový výběrový protokol. Proti tomuto rozhodnutí se již nelze dále odvolat. V případě, že je potvrzeno původní rozhodnutí výběrové komise, propadá kauce ve prospěch ČSCHMS, v opačném případě se vrací majiteli býka do 10-ti kalendářních dnů od provedení nového základního výběru. Náklady spojené s novým základním výběrem (zejména cestovné členů výběrové komise, případně oprávněné nároky spojené s odměnou za odvedenou práci) nese strana, která při svém rozhodnutí či jednání nebyla v právu. Tyto náklady jsou zúčtovány na základě vystavené faktury zaslané druhé straně nejpozději do 14 dnů od provedení opakovaného základního výběru. V každém případě se o reklamaci vede písemný zápis. Rozhodnutí výběrové komise se váže ke konkrétnímu zvířeti v konkrétním čase a není možno se na něj odvolávat v případných následných sporech.

Schváleno výborem ČSCHMS dne 21.3.2006 v Hradištku pod Medníkem, změny schváleny 9.6.2017 Grémiem předsedů rad plemenných knih v Hradištku pod Medníkem



<u>Sekretariát:</u> ČSCHMS Praha Těšnov 17 11705 Praha 1 Mobil : +420 724 007 860 Telefon : +420 221 812 865 E-mail : info@cshms.cz	<u>Ředitel PK</u> <i>Kopecký Jan</i> Osík 201 569 67 Osík u Litomyšle Mobil : +420 724 007 862 Telefon : +420 461 612 809 E-mail : kopeccky@cshms.cz	<u>Adresa PK</u> <i>Honová Nina</i> Osvoboditelů 35/9 410 02 Lovosice Mobil : +420 724 073 641 E-mail : honova@cshms.cz
--	---	---

Číslo : **661264 072 CZ** DAN ŠUMICKÝ P Číslo katalogu 1
 Dat.nar. : 14.11.2017 Plemeno : S100 Masný simentál
 Chovatel : ZEMASPOL odbyt s.r.o.Uherský Brod
 Majitel : ZEMASPOL odbyt s.r.o.Uherský Brod

OOO ZSI 821 SNAEBUM CAMPARI PP 27907-00717
 OO ZMS 280 KLITGÁRDENS EMIL P 69488-00073
 MOO 6948800053 DK KLITGÁRDENS CHARLOTTA P 69488-00053

Otec ZMS 264 LYKKE ICEMAN P 41344-00507
 OMO 269 502 SLIEVENAGH FANTASTIC M042510
 MO 4134400374 DK LYKKE CADETT R 41344-00374
 MMO 4134400326 DK LYKKE VANESSA P 41344-00326

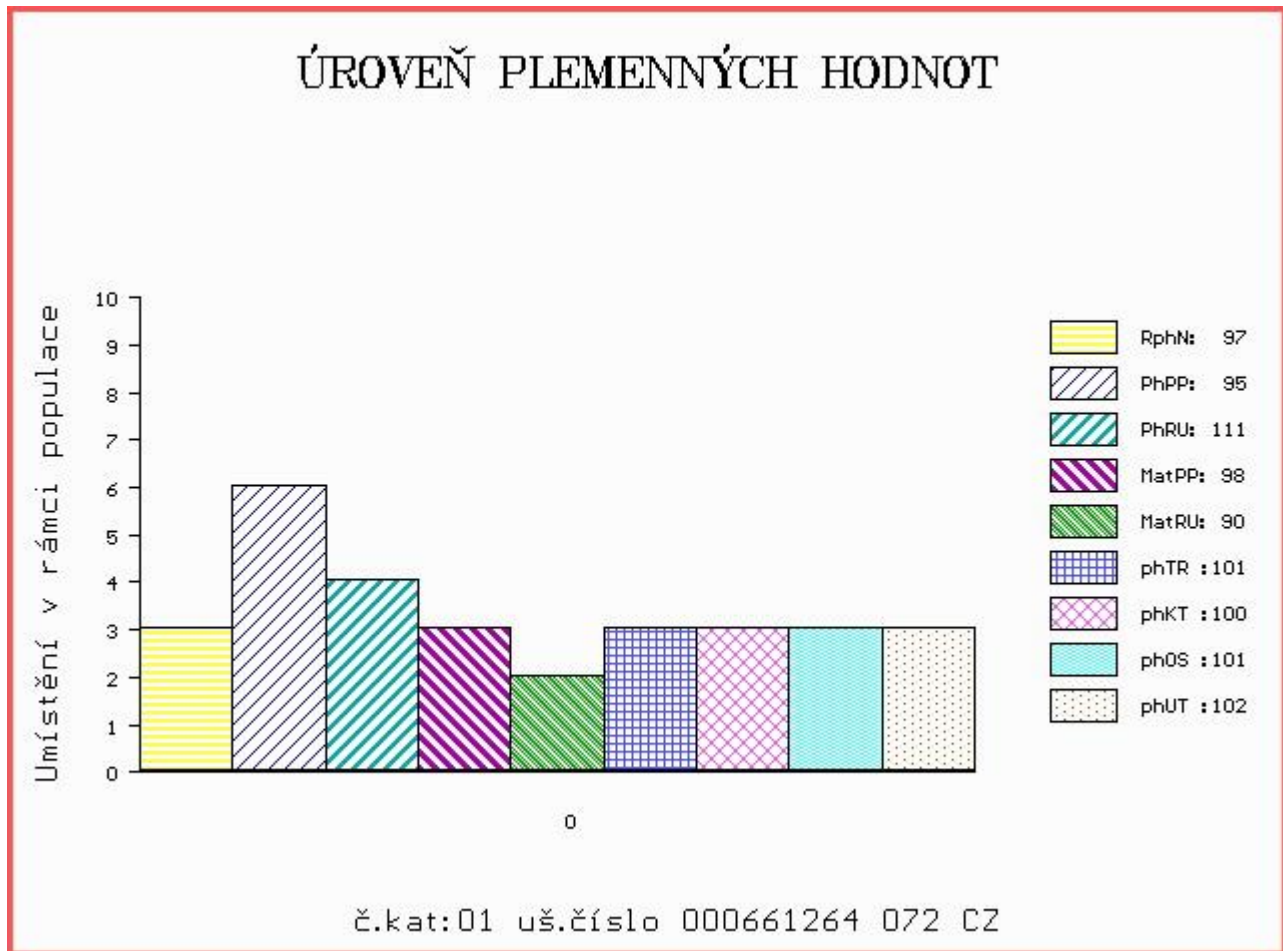
OOM ZSI 368 LYKKE ALFRED P 41344-00338
 OM PMS 116 SERVÁC AGRO V 060000557161072
 MOM 112600 972 CZ R 060000112600972

MA 242502 972 CZ /1 ot PIVONKA ŠUMICKÁ P 457000242502972
 OMM PMS 116 SERVÁC AGRO V 060000557161072
 MM 206758 972 CZ P 457000206758972
 MMM 168013 972 CZ P 060000168013972

Vl.užit:nar: 42 kg ve 120d: 191 kg ve 210d: 302 kg v 365d: 497 kg / kříž: 130 cm
 Přírustek od narození: 1266 g / 97 šourek 38 cm
 Věk při ZV 465 dní aktuálně k 21.01.19 hmotnost: 590 kg výška v kříži: 140 cm

PLEMENNÉ HODNOTY										LINEARNÍ HODNOCENÍ							
	pp	ru	pp	ru	TR	KT	OS	UT	Hmot	kříž	TR	KT	OS	UT	CE		
BÝK	PE	95	111	ME	98	90	101	100	101	102							
MATKA	PE	106	103	ME	105	98	99	92	91	93	656	141	21	18	17	6	62
Otec	PE	82	121	ME	89	80	115	118	118	120	843	150	29	24	25	8	86

HODNOCEN: TR 6 / / 6 KT / / OS / / UT Výsledek:



Číslo : **661272 072 CZ** **DISK ŠUMICKÝ P** Číslo katalogu 2
 Dat.nar. : 22.11.2017 Plemeno : S100 Masný simentál
 Chovatel : ZEMASPOL odbyt s.r.o.Uherský Brod
 Majitel : ZEMASPOL odbyt s.r.o.Uherský Brod

OOO ZSI 821 SNAEBUM CAMPARI PP 27907-00717
 OO ZMS 280 KLITGÁRDENS EMIL P 69488-00073
 MOO 6948800053 DK KLITGÁRDENS CHARLOTTA P 69488-00053

Otec ZMS 264 LYPKE ICEMAN P 41344-00507
 OMO 269 502 SLIEVENAGH FANTASTIC M042510
 MO 4134400374 DK LYPKE CADETT R 41344-00374
 MMO 4134400326 DK LYPKE VANESSA P 41344-00326

OOM ZSI 283 LYPKE SIRIUS P 41344-00241
 OM ZSI 451 OIDIPUS VODŇANSKÝ P 145000500929031
 MOM 110757 207 CZ CHVÁLA VODŇANSKÁ P 145207110757

MA 227693 972 CZ /1 ot PETRA ŠUMICKÁ P 457000227693972
 OMM ZSI 705 TISET EDWARD ET P 26466-00128
 MM 207302 972 CZ VERUNKA POLFIN P 339000207302972
 MMM 99879 972 CZ NANINKA POLFIN P 339000099879972

Vl.užit:nar: **42** kg ve 120d: **197** kg ve 210d: **311** kg v 365d: **463** kg / kříž: **129** cm
 Přírustek od narození: **1207 g / 109** šourek **40** cm
 Věk při ZV **457** dní aktuálně k 21.01.19 hmotnost: **555** kg výška v kříži: **139** cm

PLEMENNÉ HODNOTY						LINEARNÍ HODNOCENÍ												
	pp	ru	pp	ru	TR	KT	OS	UT	Hmot	kříž	TR	KT	OS	UT	CE			
BÝK	PE	88	116	ME	101	82	108	107	108	109								
MATKA	PE	94	116	ME	109	82	115	116	116	118								
Otec	PE	82	121	ME	89	80	115	118	118	120	843	/	151	28	21	18	7	74
											843	/	150	29	24	25	8	86

HODNOCEN: TR 6 / / 4 KT / / OS / / UT Výsledek:

