

KATALOG ZÁKLADNÍHO VÝBĚRU

dne 22.02.2019

Nesrsta Miroslav, Lhota

Začátek cca 13,00 hod.

Č. k.	Číslo býčka	O TEC st.reg.	DATUM NAROZENÍ	PLEM	HM. KŘ. kg cm	Přír.od nar. g RPH	CHOVATEL
1	675973 072 CZ	ZMS 673	16.12.17	S100	712 147	1641 g 114	Nesrsta Miroslav, Lhota
2	675976 072 CZ	ZMS 673	24.12.17	S100	704 146	1679 g 115	Nesrsta Miroslav, Lhota
3	675977 072 CZ	ZMS 673	28.12.17	S100	598 141	1409 g 108	Nesrsta Miroslav, Lhota

Plemenné hodnoty uvedené v katalogu jsou spočítány k 31.12.2018

ČESKÝ SVAZ CHOVATELŮ
MASNÉHO SKOTU



Vysvětlivky ke zkratkám ve jménech v katalogu :

ET	- býček narozen po embryotrasferu
RED	- zbarvení red angus
P,V	- bezrohý / volný roh (* - testováno testem DNA)
PP	- bezrohý – homozygot (stanoveno testem DNA)
R	- rohatý (* - testováno testem DNA)
+/+	- homozygot s alelami způsobujícími běžné osvalení (GS)
+ /MH	- heterozygot s jednou alelou podmiňující dvojí osvalení (GS)
MH/MH	- homozygot - obě alely podmiňující dvojí osvalení (GS – oddíl „B“ PK)

U matek plemene BA

Třída	Výška kříž (cm)	Hmotnost (kg)	RPH přímý efekt	RPH mat. efekt	RPH osvalení
SE	147 a více	800 a více	105 a vic	103 a vic	103 a vic
EC	147 a více	800 a více	105 a vic	pod 103	103 a vic
EM	147 a více	800 a více	pod 105	103 a vic	pod 103
CM	pod 147	pod 800	105 a vic	103 a vic	103 a vic
C1	pod 147	pod 800	105 a vic	pod 103	103 a vic
M1	pod 147	pod 800	pod 105	103 a vic	pod 103

Popisky grafu úrovně plemenných hodnot

Jednotlivé plemenné hodnoty jsou rozděleny do pásem na základě výpočtu kvantilu normálního rozložení, které udávají, jak si konkrétní jedinec stojí v porovnání s průměrem populace plemenných býčků odchovaných v období 2014 – 2019.

pásma	Pozice býka v rámci populace	zkratka	Popis údaje v grafu
10	býk patří hodnotou RPH do 10 % nejlepších býků v daném ukazateli	<i>RphT</i>	RPH pro přírůstek v testu
9	býk patří hodnotou RPH do 20 % nejlepších býků v daném ukazateli	<i>RphN</i>	RPH pro životní přírůstek
8	býk patří hodnotou RPH do 30 % nejlepších býků v daném ukazateli	<i>RpPP</i>	RPH pro přímý efekt porody
7	býk patří hodnotou RPH do 40 % nejlepších býků v daném ukazateli	<i>RpRU</i>	RPH pro přímý efekt růst
6	býk patří hodnotou RPH do 50 % nejlepších býků v daném ukazateli	<i>MatPP</i>	RPH pro maternální efekt porody
5	býk patří hodnotou RPH do průměru býků v daném ukazateli	<i>MatRU</i>	RPH pro maternální efekt růst
4	býk patří hodnotou RPH do 60 % nejlepších býků v daném ukazateli	<i>phTR</i>	RPH pro lineární hodnocení těl. rámec
3	býk patří hodnotou RPH do 70 % nejlepších býků v daném ukazateli	<i>phKT</i>	RPH pro lineární hodnocení kap. těla
2	býk patří hodnotou RPH do 80 % nejlepších býků v daném ukazateli	<i>phOS</i>	RPH pro lineární hodnocení osvalení
1	býk patří hodnotou RPH do 90 % nejlepších býků v daném ukazateli	<i>phUT</i>	RPH pro lineární hodnocení užit. typ

Hlavní selekční kritéria pro výběr do plemnitby na OPB a odchovu u chovatele

Hlavním selekčním kritériem bude pouze lineární hodnocení při základním výběru.

Důvody vyřazení před základním výběrem

- hodnocení tělesného rámce (1,2,3 body dle parametrů daného plemene)
- hodnocení bodů za hmotnost v 365 dnech (1,2,3 body dle parametrů daného plemene)
- nepředvedení býka k základnímu výběru na ohlávce nebo na vodící tyči
- na základě rozhodnutí majitele býka o jeho vyřazení
- zdravotní důvody (displazie varlat, apod.)

Důvody vyřazení při základním výběrem

- hodnocení délky těla (1,2,3 body dle parametrů daného plemene)
- hodnocení ukazatelů kapacity těla (1,2,3 body dle parametrů daného plemene)
- hodnocení ukazatelů osvalení (1,2,3 body dle parametrů daného plemene)
- hodnocení užitkové typu (1,2,3 body dle parametrů daného plemene)
- závažné vady exteriéru při základním výběru
- neodpovídající funkčnost končetin při základním výběru
- zdravotní důvody (displazie varlat, apod.)

Reklamační řád pro základní výběry býků

Majitel odchovávaného býčka má právo podat reklamaci proti rozhodnutí výběrové komise (ČSCHMS). Tato reklamacie může mít písemnou nebo ústní formu. Předmětem reklamacie může být pouze konečný výsledek výběru (vybrán, odročen, vyřazen), nikoliv nesouhlas s bodovým hodnocením daného býka. Po skončení základního výběru býků vyzve předseda výběrové komise k podání případných protestů (reklamací). Reklamacie se podává předsedovi výběrové komise nejpozději do 60-ti minut od jeho výzvy. Jménem majitele býka může jednat také zástupce odchovny plemenných býků (OPB). Reklamacie je podmíněna složením nevratné kauce 1000 Kč, přičemž polovina z této částky je určena pro provozovatele OPB a polovina pro ČSCHMS. Tato kauce musí být složena okamžitě v hotovosti v době podání reklamacie předsedovi výběrové komise. Po vznesení reklamacie a složení nevratné kauce následuje nové předvedení býka.

V případě shodného verdiktu výběrové komise a majitele býka je platný tento shodný verdikt. V případě neshody mezi verdiktem výběrové komise a majitelem býka je býk odročen a bude proveden nový základní výběr. V případě opakovaného protestu je nutné reklamaci podat písemnou formou. Provedení nového základního výběru je podmíněno složením kauce 5000 Kč za každého reklamovaného býka. Kauce se skládá na účet ČSCHMS nejpozději do 10-ti kalendářních dnů ode dne provedení základního výběru. V případě, že nebudou peníze připsány na účet v daném termínu, platí původní verdikt výběrové komise a reklamacie se dále neřeší. Nový základní výběr se uskuteční do 30-ti dnů od sporného výběru, pokud se obě strany nedohodnou jinak. Většinové složení komise nesmí být totožné se složením komise, která vynesla sporný verdikt. O složení nové komise rozhoduje ČSCHMS po dohodě s příslušnou Radou PK daného plemene. O závěru nového základního výběru je sepsán nový výběrový protokol. Proti tomuto rozhodnutí se již nelze dále odvolat. V případě, že je potvrzeno původní rozhodnutí výběrové komise, propadá kauce ve prospěch ČSCHMS, v opačném případě se vrací majiteli býka do 10-ti kalendářních dnů od provedení nového základního výběru. Náklady spojené s novým základním výběrem (zejména cestovné členů výběrové komise, případně oprávněné nároky spojené s odměnou za odvedenou práci) nese strana, která při svém rozhodnutí či jednání nebyla v právu. Tyto náklady jsou zúčtovány na základě vystavené faktury zaslané druhé straně nejpozději do 14 dnů od provedení opakovaného základního výběru. V každém případě se o reklamaci vede písemný zápis. Rozhodnutí výběrové komise se váže ke konkrétnímu zvířeti v konkrétním čase a není možno se na něj odvolávat v případných následných sporech.

Schváleno výborem ČSCHMS dne 21.3.2006 v Hradištku pod Medníkem, změny schváleny 9.6.2017 Grémiem předsedů rad plemenných knih v Hradištku pod Medníkem



<u>Sekretariát:</u> ČSCHMS Praha Těšnov 17 11705 Praha 1 Mobil : +420 724 007 860 Telefon : +420 221 812 865 E-mail : info@cshms.cz	<u>Ředitel PK</u> Kopecký Jan Osík 201 569 67 Osík u Litomyšle Mobil : +420 724 007 862 Telefon : +420 461 612 809 E-mail : kopecky@cshms.cz	<u>Adresa PK</u> Honová Nina Osvoboditelů 35/9 410 02 Lovosice Mobil : +420 724 073 641 E-mail : honova@cshms.cz
----------------------------------------------------------------------------------------------------------------------------------------------------------------------------------------------	----------------------------------------------------------------------------------------------------------------------------------------------------------------------------------------------------------	--------------------------------------------------------------------------------------------------------------------------------------------------------------------------

Číslo : **675973 072 CZ** **DOMINIK Z KOMÁROVA P** Číslo katalogu 1
 Dat.nar. : 16.12.2017 Plemeno : S100 Masný simentál
 Chovatel : Nesrsta Miroslav, Lhota
 Majitel : Nesrsta Miroslav, Lhota

OOO 281 859 BAKKELY GENERAL P 89578-00227
 OO ZMS 279 BAKKELY JIMBALAYA PP 89578-00254
 MOO 8957800121 DK BAKKELY VELVET P 89578-00121

Otec ZMS 673 BAJER Z NOVÉ VODY V 429000702136071
 OMO SIP 379 LUNA AGRO V 060072013407
 MO 146722 972 CZ P 060000146722972
 MMO 121117 611 CZ P 060000121117611

OOM ZSI 178 JIŘÍK VODŇANSKÝ P 145287117144
 OM ZMS 147 ZAIRE VODŇANSKÝ P 145000798870031
 MOM 41084 931 CZ MADAM VODŇANSKÁ P 145000041084931

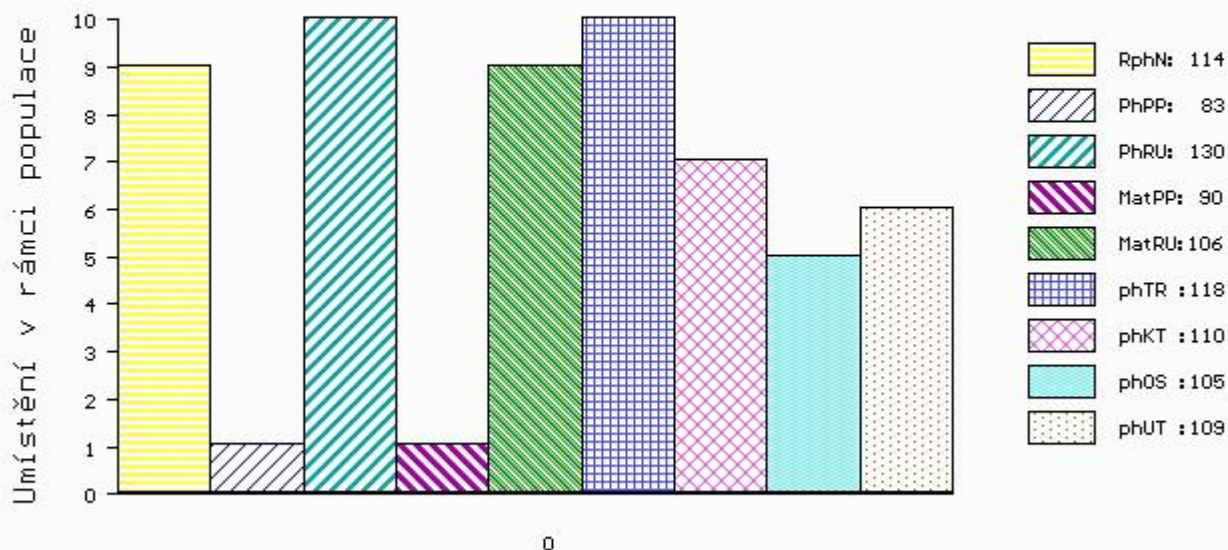
MA 234252 972 CZ /1 ot BERTA POLFIN P 339000234252972
 OMM ZSI 484 JAEGERGÁRD BISON P 63747-00551
 MM 180969 972 CZ P 339000180969972
 MMM 34469 645 CZ P 339645034469

Vl.užit:nar: **54** kg ve 120d: **259** kg ve 210d: **408** kg v 365d: **655** kg / kříž: **0** cm
 Přírustek od narození: **1641 g / 114** šourek **35** cm
 Věk při ZV **433** dní aktuálně k 21.01.19 hmotnost: **712** kg výška v kříži: **147** cm

PLEMENNÉ HODNOTY										LINEARNÍ HODNOCENÍ						
	pp	ru	ME	pp	ru	TR	KT	OS	UT	Hmot	kříž	TR	KT	OS	UT	CE
BÝK	PE	83	130	ME	90	106	118	110	105	109						
MATKA	PE	87	111	ME	78	118	110	99	96	99	739	/ 150	27	19	18	6 70
Otec	PE	91	133	ME	93	100	113	109	105	108	734	/ 144	28	19	19	7 73

HODNOCEN: TR 10 / /10 KT / / OS / / UT Výsledek:

ÚROVEŇ PLEMENNÝCH HODNOT



č.kat:01 uš.číslo 000675973 072 CZ

Číslo : 675976 072 CZ DEMETER Z KOMÁROVA P Číslo katalogu 2
 Dat.nar. : 24.12.2017 Plemeno : S100 Masný simentál
 Chovatel : Nesrsta Miroslav, Lhota
 Majitel : Nesrsta Miroslav, Lhota

OOO 281 859 BAKKELY GENERAL P 89578-00227
 OO ZMS 279 BAKKELY JIMBALAYA PP 89578-00254
 MOO 8957800121 DK BAKKELY VELVET P 89578-00121

Otec ZMS 673 BAJER Z NOVÉ VODY V 429000702136071
 OMO SIP 379 LUNA AGRO V 060072013407
 MO 146722 972 CZ P 060000146722972
 MMO 121117 611 CZ P 060000121117611

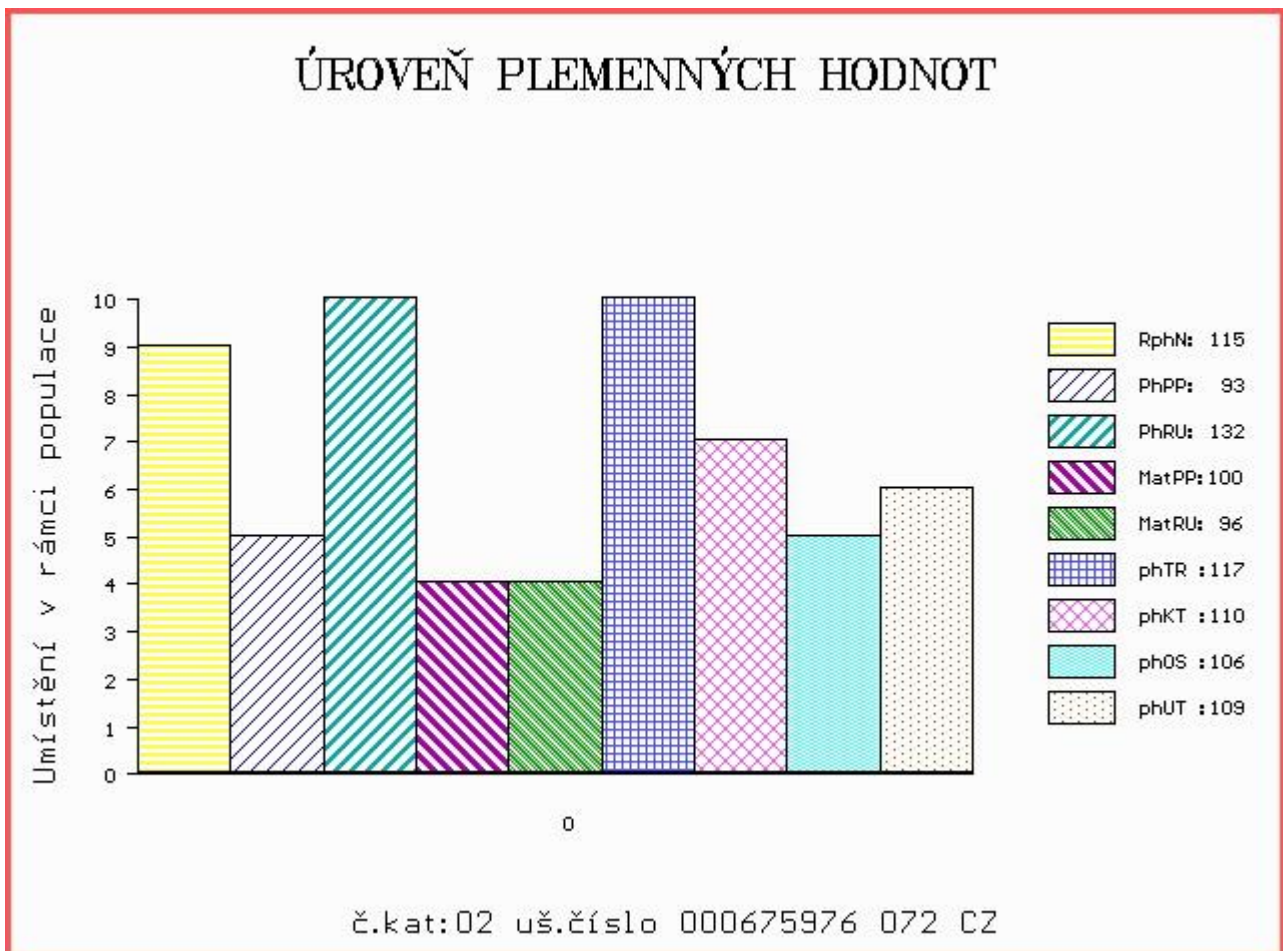
OOM ZSI 637 LANGO DELFA P 17701-00994
 OM ZSI 901 UGRUS Z LEŽNICE P 340000546162041
 MOM 1302603485 DE PORITA P 13.026 03485

MA 234230 972 CZ /1 ot BALERINA POLFIN P 339000234230972
 OMM 267 856 MARYWOOD POLLED WESTERN 91 J P P542768-KN
 MM 4152401 112 DK VINGEGAARD BIBI ET P 41524-01112
 MMM 4152400633 DK VINGEGAARD MON CHERI P 41524-00633

Vl.užit:nar: 44 kg ve 120d: 254 kg ve 210d: 410 kg v 365d: 659 kg / kříž: 146 cm
 Přírustek od narození: 1679 g / 115 šourek 38 cm
 Věk při ZV 425 dní aktuálně k 21.01.19 hmotnost: 704 kg výška v kříži: 146 cm

PLEMENNÉ HODNOTY					LINEARNÍ HODNOCENÍ												
	pp	ru	pp	ru	TR	KT	OS	UT	Hmot	kříž	TR	KT	OS	UT	CE		
BÝK	PE	93	132	ME	100	96	117	110	106	109							
MATKA	PE	87	113	ME	113	100	112	104	100	103	848	150	28	20	18	7	73
Otec	PE	91	133	ME	93	100	113	109	105	108	734	144	28	19	19	7	73

HODNOCEN: TR 10 / /10 KT / / OS / / UT Výsledek:



Číslo : 675977 072 CZ DEMIŽON Z KOMÁROVA V Číslo katalogu 3
 Dat.nar. : 28.12.2017 Plemeno : S100 Masný simentál
 Chovatel : Nesrsta Miroslav, Lhota
 Majitel : Nesrsta Miroslav, Lhota

OOO 281 859 BAKKELY GENERAL P 89578-00227
 OO ZMS 279 BAKKELY JIMBALAYA PP 89578-00254
 MOO 8957800121 DK BAKKELY VELVET P 89578-00121

OTEC ZMS 673 BAJER Z NOVÉ VODY V 429000702136071
 OMO SIP 379 LUNA AGRO V 060072013407
 MO 146722 972 CZ P 060000146722972
 MMO 121117 611 CZ P 060000121117611

OOM BCH 080 ROSENHERZ PP 09.378 25339
 OM ZMS 020 VIZOVICE POLFIN V 339000584105072
 MOM 34488 645 CZ IVANKA POLFIN R 339000034488645

MA 234240 972 CZ /1 ot BRITA POLFIN R 339000234240972
 OMM ZSI 569 LYKKE DAMASK PP 41344-00404
 MM 180980 972 CZ TRÓJA POLFIN P 339000180980972
 MMM 121498 972 CZ R 408000121498972

Vl.užit:nar: 50 kg ve 120d: 239 kg ve 210d: 350 kg v 365d: 565 kg / kříž: 141 cm
 Přírustek od narození: 1409 g / 108 šourek 36 cm
 Věk při ZV 421 dní aktuálně k 21.01.19 hmotnost: 598 kg výška v kříži: 141 cm

PLEMENNÉ HODNOTY										LINEARNÍ HODNOCENÍ							
	pp	ru	pp	ru	TR	KT	OS	UT	Hmot	kříž	TR	KT	OS	UT	CE		
BÝK	PE	83	122	ME	107	98	111	104	101	104							
MATKA	PE	84	109	ME	116	99	106	98	96	100	730	147	25	18	15	6	64
OTEC	PE	91	133	ME	93	100	113	109	105	108	734	144	28	19	19	7	73

HODNOCEN: TR 8 / / 9 KT / / OS / / UT Výsledek:

