

**KATALOG ZÁKLADNÍHO VÝBĚRU**  
dne 25.02.2019

**Tájek Jaroslav, Zvíkov**  
Začátek cca 16,00 hod.

Č.   k.	Číslo býčka	OTEC st.reg.	DATUM NAROZENÍ	PLEM	HM. kg	KŘ. cm	Přír. g	od nar. RPH	CHOVATEL
1	47645 034 CZ	ZTI 557	02.10.17	T100	678	140	1333 g	112	Tájek Jaroslav, Zvíkov
2	47648 034 CZ	ZTI 557	10.10.17	T100	662	137	1311 g	105	Tájek Jaroslav, Zvíkov
3	47654 034 CZ	ZIT 910	30.10.17	T100	600	136	1225 g	92	Tájek Jaroslav, Zvíkov

**Plemenné hodnoty uvedené v katalogu jsou spočítány k 31.12.2018**



## Vysvětlivky ke zkratkám ve jménech v katalogu :

ET	- býček narozen po embryotrasferu
RED	- zbarvení red angus
P,V	- bezrohý / volný roh ( * - testováno testem DNA)
PP	- bezrohý – homozygot ( stanoveno testem DNA )
R	- rohatý ( * - testováno testem DNA )
+/+	- homozygot s alelami způsobujícími běžné osvalení (GS)
+ /MH	- heterozygot s jednou alelou podmiňující dvojí osvalení (GS)
MH/MH	- homozygot - obě alely podmiňující dvojí osvalení (GS – oddíl „B“ PK )

### U matek plemene BA

Třída	Výška kříž (cm)	Hmotnost (kg)	RPH přímý efekt	RPH mat. efekt	RPH osvalení
SE	147 a více	800 a více	105 a vic	103 a vic	103 a vic
EC	147 a více	800 a více	105 a vic	pod 103	103 a vic
EM	147 a více	800 a více	pod 105	103 a vic	pod 103
CM	pod 147	pod 800	105 a vic	103 a vic	103 a vic
C1	pod 147	pod 800	105 a vic	pod 103	103 a vic
M1	pod 147	pod 800	pod 105	103 a vic	pod 103

### Popisky grafu úrovně plemenných hodnot

Jednotlivé plemenné hodnoty jsou rozděleny do pásem na základě výpočtu kvantilu normálního rozložení, které udávají, jak si konkrétní jedinec stojí v porovnání s průměrem populace plemenných býčků odchovaných v období 2014 – 2019.

pásma	Pozice býka v rámci populace	zkratka	Popis údaje v grafu
10	býk patří hodnotou RPH do 10 % nejlepších býků v daném ukazateli	<i>RphT</i>	RPH pro přírůstek v testu
9	býk patří hodnotou RPH do 20 % nejlepších býků v daném ukazateli	<i>RphN</i>	RPH pro životní přírůstek
8	býk patří hodnotou RPH do 30 % nejlepších býků v daném ukazateli	<i>RpPP</i>	RPH pro přímý efekt porody
7	býk patří hodnotou RPH do 40 % nejlepších býků v daném ukazateli	<i>RpRU</i>	RPH pro přímý efekt růst
6	býk patří hodnotou RPH do 50 % nejlepších býků v daném ukazateli	<i>MatPP</i>	RPH pro maternální efekt porody
5	býk patří hodnotou RPH do průměru býků v daném ukazateli	<i>MatRU</i>	RPH pro maternální efekt růst
4	býk patří hodnotou RPH do 60 % nejlepších býků v daném ukazateli	<i>phTR</i>	RPH pro lineární hodnocení těl. rámec
3	býk patří hodnotou RPH do 70 % nejlepších býků v daném ukazateli	<i>phKT</i>	RPH pro lineární hodnocení kap. těla
2	býk patří hodnotou RPH do 80 % nejlepších býků v daném ukazateli	<i>phOS</i>	RPH pro lineární hodnocení osvalení
1	býk patří hodnotou RPH do 90 % nejlepších býků v daném ukazateli	<i>phUT</i>	RPH pro lineární hodnocení užit. typ

### Hlavní selekční kritéria pro výběr do plemnitby na OPB a odchovu u chovatele

Hlavním selekčním kritériem bude pouze lineární hodnocení při základním výběru.

#### Důvody vyřazení před základním výběrem

- hodnocení tělesného rámce (1,2,3 body dle parametrů daného plemene)
- hodnocení bodů za hmotnost v 365 dnech (1,2,3 body dle parametrů daného plemene)
- nepředvedení býka k základnímu výběru na ohlávce nebo na vodící tyči
- na základě rozhodnutí majitele býka o jeho vyřazení
- zdravotní důvody (displazie varlat, apod.)

#### Důvody vyřazení při základním výběrem

- hodnocení délky těla (1,2,3 body dle parametrů daného plemene)
- hodnocení ukazatelů kapacity těla (1,2,3 body dle parametrů daného plemene)
- hodnocení ukazatelů osvalení (1,2,3 body dle parametrů daného plemene)
- hodnocení užitečného typu (1,2,3 body dle parametrů daného plemene)
- závažné vady exteriéru při základním výběru
- neodpovídající funkčnost končetin při základním výběru
- zdravotní důvody (displazie varlat, apod.)

## Reklamační řád pro základní výběry býků

Majitel odchovávaného býčka má právo podat reklamaci proti rozhodnutí výběrové komise (ČSCHMS). Tato reklamační může mít písemnou nebo ústní formu. Předmětem reklamační může být pouze konečný výsledek výběru (vybrán, odročen, vyřazen), nikoliv nesouhlas s bodovým hodnocením daného býka. Po skončení základního výběru býků vyzve předseda výběrové komise k podání případných protestů (reklamací). Reklamační se podává předsedovi výběrové komise nejpozději do 60-ti minut od jeho výzvy. Jménem majitele býka může jednat také zástupce odchovny plemenných býků (OPB). Reklamační je podmíněna složením nevratné kauce 1000 Kč, přičemž polovina z této částky je určena pro provozovatele OPB a polovina pro ČSCHMS. Tato kauce musí být složena okamžitě v hotovosti v době podání reklamační předsedovi výběrové komise. Po vznesení reklamační a složení nevratné kauce následuje nové předvedení býka.

V případě shodného verdiktu výběrové komise a majitele býka je platný tento shodný verdikt. V případě neshody mezi verdiktem výběrové komise a majitelem býka je býk odročen a bude proveden nový základní výběr. V případě opakovaného protestu je nutné reklamaci podat písemnou formou. Provedení nového základního výběru je podmíněno složením kauce 5000 Kč za každého reklamovaného býka. Kauce se skládá na účet ČSCHMS nejpozději do 10-ti kalendářních dnů ode dne provedení základního výběru. V případě, že nebudou peníze připsány na účet v daném termínu, platí původní verdikt výběrové komise a reklamační se dále neřeší. Nový základní výběr se uskuteční do 30-ti dnů od sporného výběru, pokud se obě strany nedohodnou jinak. Většinové složení komise nesmí být totožné se složením komise, která vynesla sporný verdikt. O složení nové komise rozhoduje ČSCHMS po dohodě s příslušnou Radou PK daného plemene. O závěru nového základního výběru je sepsán nový výběrový protokol. Proti tomuto rozhodnutí se již nelze dále odvolat. V případě, že je potvrzeno původní rozhodnutí výběrové komise, propadá kauce ve prospěch ČSCHMS, v opačném případě se vrací majiteli býka do 10-ti kalendářních dnů od provedení nového základního výběru. Náklady spojené s novým základním výběrem (zejména cestovné členů výběrové komise, případně oprávněné nároky spojené s odměnou za odvedenou práci) nese strana, která při svém rozhodnutí či jednání nebyla v právu. Tyto náklady jsou zúčtovány na základě vystavené faktury zaslané druhé straně nejpozději do 14 dnů od provedení opakovaného základního výběru. V každém případě se o reklamaci vede písemný zápis. Rozhodnutí výběrové komise se váže ke konkrétnímu zvířeti v konkrétním čase a není možno se na něj odvolávat v případných následných sporech.

Schváleno výborem ČSCHMS dne 21.3.2006 v Hradištku pod Medníkem, změny schváleny 9.6.2017 Grémiem předsedů rad plemenných knih v Hradištku pod Medníkem



<b><u>Sekretariát:</u></b> ČSCHMS Praha Těšnov 17 11705 Praha 1 Mobil : +420 724 007 860 Telefon : +420 221 812 865 E-mail : <a href="mailto:info@cshms.cz">info@cshms.cz</a>	<b><u>Ředitel PK</u></b> Kopecký Jan Osík 201 569 67 Osík u Litomyšle Mobil : +420 724 007 862 Telefon : +420 461 612 809 E-mail : <a href="mailto:kopecky@cshms.cz">kopecky@cshms.cz</a>	<b><u>Adresa PK</u></b> Honová Nina Osvoboditelů 35/9 410 02 Lovosice Mobil : +420 724 073 641 E-mail : <a href="mailto:honova@cshms.cz">honova@cshms.cz</a>
--	--	--

Číslo : 47645 034 CZ DOPING ZE ZVÍKOVA Číslo katalogu 1  
 Dat.nar. : 02.10.2017 Plemeno : T100 Charolais  
 Chovatel : Tájek Jaroslav, Zvíkov  
 Majitel : Tájek Jaroslav, Zvíkov

OOO ZCH 450 LE REBEL 3695100770  
 OO ZTI 102 SUMO 0311102405  
 MOO 397108144 FR NIMES 0397108144

**Otec ZTI 557 CHABAL 4522797018**  
 OMO ZCH 386 HARNOIS 7192124090  
 MO 4522791051 FR SAVANE 4522791051  
 MMO 4597103607 FR NOVA 4597103607

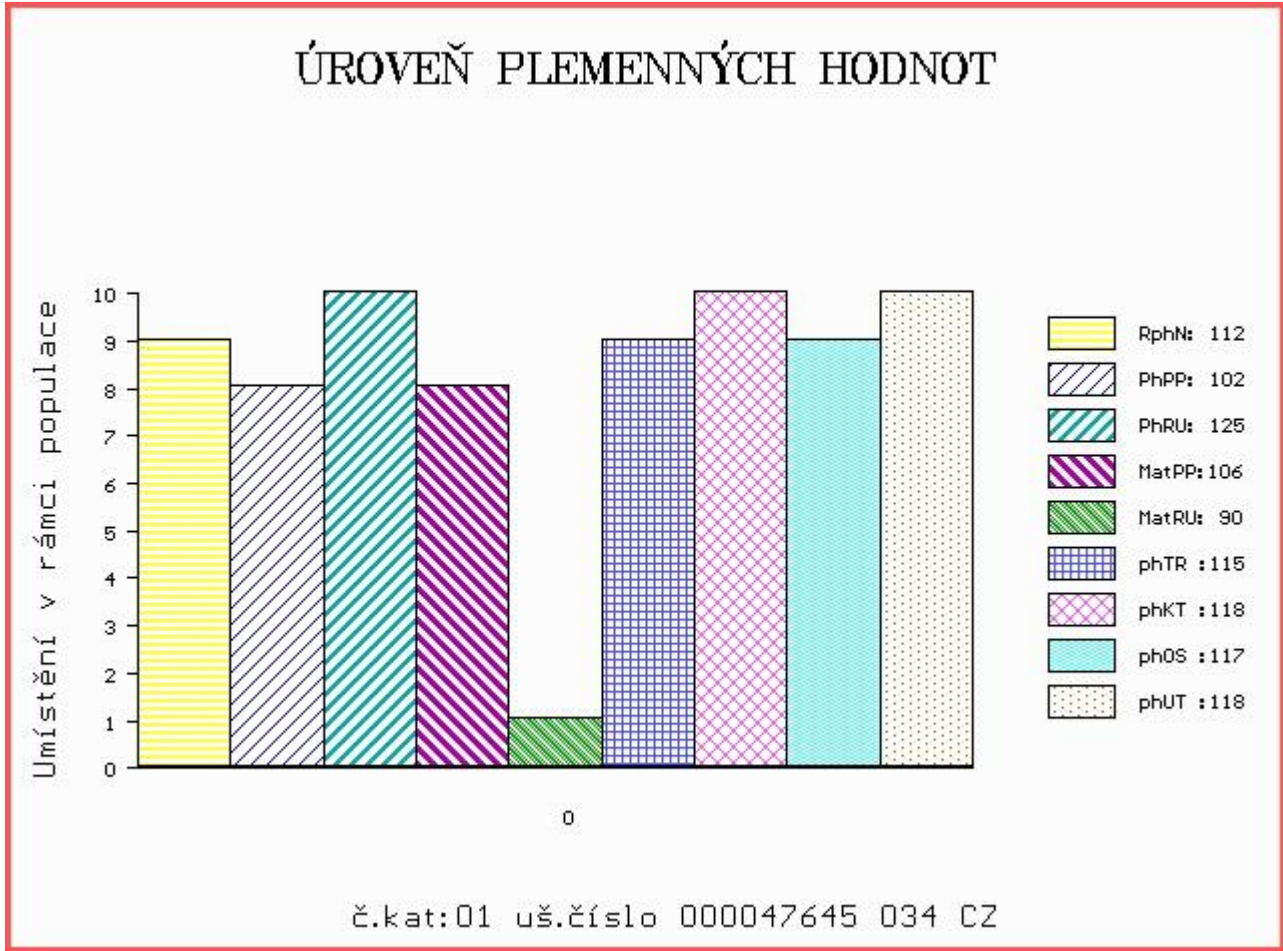
OOM ZCH 240 CASOAR 4587100162  
 OM ZCH 404 HEUREKA 128417002496  
 MOM 260 417 CZ JOCONDE RJ 8594111625

**MA 123371 502 CZ /12 ot 128502123371**  
 OMM ZCH 381 MARJOUIN 4296103501  
 MM 116367 502 CZ CHRIS SMILOVSKÁ 128502116367  
 MMM 42210 502 CZ HELENA 7192119215

Vl.užit:nar: 42 kg ve 120d: 215 kg ve 210d: 344 kg v 365d: 528 kg / kříž: 131 cm  
 Přírustek od narození: 1333 g / 112 šourek 38 cm  
 Věk při ZV 511 dní aktuálně k 22.01.19 hmotnost: 678 kg výška v kříži: 140 cm

PLEMENNÉ HODNOTY										LINEARNÍ HODNOCENÍ							
	pp	ru	pp	ru	TR	KT	OS	UT		Hmot	kříž	TR	KT	OS	UT	CE	
BÝK	PE	102	125	ME	106	90	115	118	117	118							
MATKA	PE	99	105	ME	94	109	95	99	100	98	766	142	20	22	19	7	68
Otec	PE	86	118	ME	124	83	106	113	113	113	0	0	0	0	0	0	0

HODNOCEN: TR 7 / / 8 KT / / OS / / UT Výsledek:



Číslo : **47648 034 CZ** **DUDEK ZE ZVÍKOVA** Číslo katalogu 2  
 Dat.nar. : 10.10.2017 Plemeno : T100 Charolais  
 Chovatel : Tájek Jaroslav, Zvíkov  
 Majitel : Tájek Jaroslav, Zvíkov

OOO ZCH 450 LE REBEL 3695100770  
 OO ZTI 102 SUMO 0311102405  
 MOO 397108144 FR NIMES 0397108144

**Otec ZTI 557 CHABAL 4522797018**  
 OMO ZCH 386 HARNOIS 7192124090  
 MO 4522791051 FR SAVANE 4522791051  
 MMO 4597103607 FR NOVA 4597103607

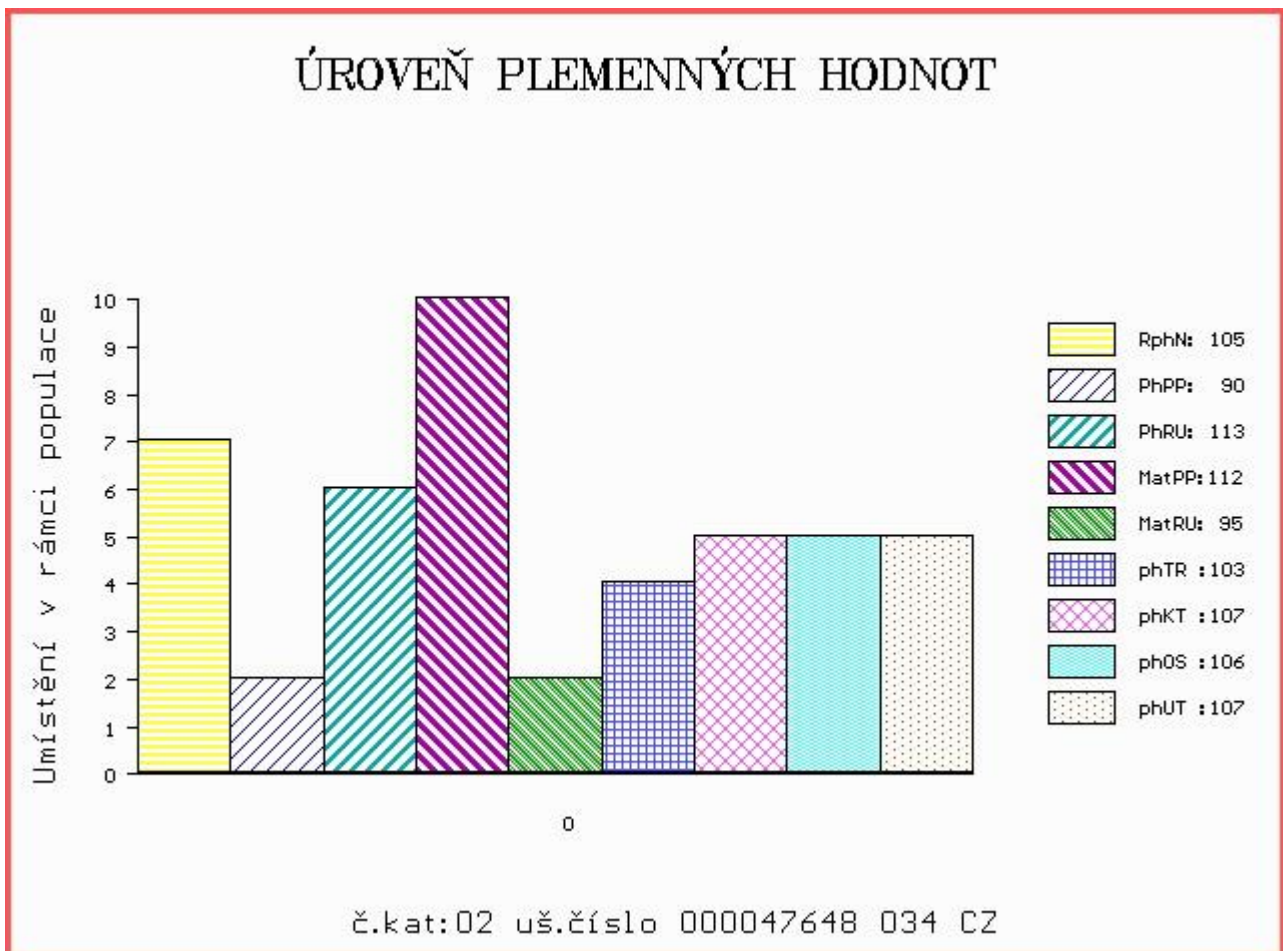
OOM ZCH 704 NATUR 3697010336  
 OM ZTI 718 VOIMO 5703556364  
 MOM 5703169124 FR OVATION 5703169124

**MA 544949 931 CZ /2 ot 35200054494931**  
 OMM ZTI 535 SISTERON 2101109480  
 MM 395778 931 CZ SÁRA ZE ZVÍKOVA ET 352000395778931  
 MMM 7121146567 FR BERLUE 7121146567

Vl.užit:nar: 47 kg ve 120d: 179 kg ve 210d: 292 kg v 365d: 493 kg / kříž: 129 cm  
 Přírustek od narození: 1311 g / 105 šourek 39 cm  
 Věk při ZV 503 dní aktuálně k 22.01.19 hmotnost: 662 kg výška v kříži: 137 cm

PLEMENNÉ HODNOTY										LINEARNÍ HODNOCENÍ							
	pp	ru	pp	ru	TR	KT	OS	UT		Hmot	kříž	TR	KT	OS	UT	CE	
BÝK	PE	90	113	ME	112	95	103	107	106	107							
MATKA	PE	88	112	ME	99	103	104	109	109	110	864	147	25	22	20	7	74
Otec	PE	86	118	ME	124	83	106	113	113	113	0	0	0	0	0	0	0

HODNOCEN: TR 5 / / 6 KT / / OS / / UT Výsledek:



Číslo : 47654 034 CZ DRACO ZE ZVÍKOVA Číslo katalogu 3  
 Dat.nar. : 30.10.2017 Plemeno : T100 Charolais  
 Chovatel : Tájek Jaroslav, Zvíkov  
 Majitel : Tájek Jaroslav, Zvíkov

OOO 280 641 DELCO 5812908927  
 OO 284 612 IMPALA 0314913711  
 MOO 312196383 FR BICHE 0312196383

**OTEC ZIT 910 INNUIT 09.879 62601**  
 OMO 268 422 ASTERIX 4241120482  
 MO 986735337 DE LONI 09.867 35337  
 MMO 935699795 DE LERANA 09.356 99795

OOM ZCH 336 CONCILE RR5 8587103951  
 OM ZCH 491 JACQUARD 2294004910  
 MOM 2289100047 FR EMERAUDE 2289100047

**MA 299670 931 CZ /6 ot 352000299670931**  
 OMM CHP 113 FLYN 128417002407  
 MM 155565 931 CZ 352000155565931  
 MMM 123372 502 CZ 128502123372

Vl.užit:nar: 50 kg ve 120d: 208 kg ve 210d: 292 kg v 365d: 470 kg / kříž: 0 cm  
 Přírustek od narození: 1225 g / 92 šourek 39 cm  
 Věk při ZV 483 dní aktuálně k 22.01.19 hmotnost: 600 kg výška v kříži: 136 cm

PLEMENNÉ HODNOTY										LINEARNÍ HODNOCENÍ						
	pp	ru	ME	pp	ru	TR	KT	OS	UT	Hmot	kříž	TR	KT	OS	UT	CE
BÝK	PE	95	105	ME	99	103	105	99	97	100						
MATKA	PE	93	98	ME	93	106	105	98	95	99	808	145	26	23	24	8 81
OTEC	PE	99	108	ME	99	103	98	106	107	106	723	141	26	21	22	7 76

HODNOCEN: TR 5 / / 4 KT / / OS / / UT Výsledek:

