

**KATALOG ZÁKLADNÍHO VÝBĚRU**  
**dne 27.02.2019**  
**Kopsa Milan, Ludvíkovice**  
**Začátek cca 15,30 hod.**

Č. k.	Číslo býčka	OTEC st.reg.	DATUM NAROZENÍ	PLEM	HM. KŘ. kg cm	Přír.od nar. RPH	CHOVATEL
1	590730 042 CZ	ZLI 923	04.12.17	Y100	496 131	1096 g 98	Kopsa Milan, Ludvíkovice

**Býci vyřazení před základním výběrem**

Č. k.	Číslo býčka	OTEC st.reg.	Datum narození	Plem.	Body VT HM	CHOVATEL	Důvod vyřaz.
2	590735 042 CZ	ZLM 623	31.12.17	Y100	4   3	Kopsa Milan, Ludvíkovice	před ZV-hm.365d

**Plemenné hodnoty uvedené v katalogu jsou počítány k 31.12.2018**



## Vysvětlivky ke zkratkám ve jménech v katalogu :

ET	- býček narozen po embryotrasferu
RED	- zbarvení red angus
P,V	- bezrohý / volný roh ( * - testováno testem DNA)
PP	- bezrohý – homozygot ( stanoveno testem DNA )
R	- rohatý ( * - testováno testem DNA )
+/+	- homozygot s alelami způsobujícími běžné osvalení (GS)
+ /MH	- heterozygot s jednou alelou podmiňující dvojí osvalení (GS)
MH/MH	- homozygot - obě alely podmiňující dvojí osvalení (GS – oddíl „B“ PK )

### U matek plemene BA

Třída	Výška kříž (cm)	Hmotnost (kg)	RPH přímý efekt	RPH mat. efekt	RPH osvalení
SE	147 a více	800 a více	105 a vic	103 a vic	103 a vic
EC	147 a více	800 a více	105 a vic	pod 103	103 a vic
EM	147 a více	800 a více	pod 105	103 a vic	pod 103
CM	pod 147	pod 800	105 a vic	103 a vic	103 a vic
C1	pod 147	pod 800	105 a vic	pod 103	103 a vic
M1	pod 147	pod 800	pod 105	103 a vic	pod 103

### Popisky grafu úrovně plemenných hodnot

Jednotlivé plemenné hodnoty jsou rozděleny do pásem na základě výpočtu kvantilu normálního rozložení, které udávají, jak si konkrétní jedinec stojí v porovnání s průměrem populace plemenných býčků odchovaných v období 2014 – 2019.

pásma	Pozice býka v rámci populace	zkratka	Popis údaje v grafu
10	býk patří hodnotou RPH do 10 % nejlepších býků v daném ukazateli	<i>RphT</i>	RPH pro přírůstek v testu
9	býk patří hodnotou RPH do 20 % nejlepších býků v daném ukazateli	<i>RphN</i>	RPH pro životní přírůstek
8	býk patří hodnotou RPH do 30 % nejlepších býků v daném ukazateli	<i>RpPP</i>	RPH pro přímý efekt porody
7	býk patří hodnotou RPH do 40 % nejlepších býků v daném ukazateli	<i>RpRU</i>	RPH pro přímý efekt růst
6	býk patří hodnotou RPH do 50 % nejlepších býků v daném ukazateli	<i>MatPP</i>	RPH pro maternální efekt porody
5	býk patří hodnotou RPH do průměru býků v daném ukazateli	<i>MatRU</i>	RPH pro maternální efekt růst
4	býk patří hodnotou RPH do 60 % nejlepších býků v daném ukazateli	<i>phTR</i>	RPH pro lineární hodnocení těl. rámec
3	býk patří hodnotou RPH do 70 % nejlepších býků v daném ukazateli	<i>phKT</i>	RPH pro lineární hodnocení kap. těla
2	býk patří hodnotou RPH do 80 % nejlepších býků v daném ukazateli	<i>phOS</i>	RPH pro lineární hodnocení osvalení
1	býk patří hodnotou RPH do 90 % nejlepších býků v daném ukazateli	<i>phUT</i>	RPH pro lineární hodnocení užit. typ

### Hlavní selekční kritéria pro výběr do plemnitby na OPB a odchovu u chovatele

Hlavním selekčním kritériem bude pouze lineární hodnocení při základním výběru.

#### Důvody vyřazení před základním výběrem

- hodnocení tělesného rámce (1,2,3 body dle parametrů daného plemene)
- hodnocení bodů za hmotnost v 365 dnech (1,2,3 body dle parametrů daného plemene)
- nepředvedení býka k základnímu výběru na ohlávce nebo na vodící tyči
- na základě rozhodnutí majitele býka o jeho vyřazení
- zdravotní důvody (displazie varlat, apod.)

#### Důvody vyřazení při základním výběrem

- hodnocení délky těla (1,2,3 body dle parametrů daného plemene)
- hodnocení ukazatelů kapacity těla (1,2,3 body dle parametrů daného plemene)
- hodnocení ukazatelů osvalení (1,2,3 body dle parametrů daného plemene)
- hodnocení užitkové typu (1,2,3 body dle parametrů daného plemene)
- závažné vady exteriéru při základním výběru
- neodpovídající funkčnost končetin při základním výběru
- zdravotní důvody (displazie varlat, apod.)

## Reklamační řád pro základní výběry býků

Majitel odchovávaného býčka má právo podat reklamaci proti rozhodnutí výběrové komise (ČSCHMS). Tato reklamační může mít písemnou nebo ústní formu. Předmětem reklamační může být pouze konečný výsledek výběru (vybrán, odročen, vyřazen), nikoliv nesouhlas s bodovým hodnocením daného býka. Po skončení základního výběru býků vyzve předseda výběrové komise k podání případných protestů (reklamací). Reklamační se podává předsedovi výběrové komise nejpozději do 60-ti minut od jeho výzvy. Jménem majitele býka může jednat také zástupce odchovny plemenných býků (OPB). Reklamační je podmíněna složením nevratné kauce 1000 Kč, přičemž polovina z této částky je určena pro provozovatele OPB a polovina pro ČSCHMS. Tato kauce musí být složena okamžitě v hotovosti v době podání reklamační předsedovi výběrové komise. Po vznesení reklamační a složení nevratné kauce následuje nové předvedení býka.

V případě shodného verdiktu výběrové komise a majitele býka je platný tento shodný verdikt. V případě neshody mezi verdiktem výběrové komise a majitelem býka je býk odročen a bude proveden nový základní výběr. V případě opakovaného protestu je nutné reklamaci podat písemnou formou. Provedení nového základního výběru je podmíněno složením kauce 5000 Kč za každého reklamovaného býka. Kauce se skládá na účet ČSCHMS nejpozději do 10-ti kalendářních dnů ode dne provedení základního výběru. V případě, že nebudou peníze připsány na účet v daném termínu, platí původní verdikt výběrové komise a reklamační se dále neřeší. Nový základní výběr se uskuteční do 30-ti dnů od sporného výběru, pokud se obě strany nedohodnou jinak. Většinové složení komise nesmí být totožné se složením komise, která vynesla sporný verdikt. O složení nové komise rozhoduje ČSCHMS po dohodě s příslušnou Radou PK daného plemene. O závěru nového základního výběru je sepsán nový výběrový protokol. Proti tomuto rozhodnutí se již nelze dále odvolat. V případě, že je potvrzeno původní rozhodnutí výběrové komise, propadá kauce ve prospěch ČSCHMS, v opačném případě se vrací majiteli býka do 10-ti kalendářních dnů od provedení nového základního výběru. Náklady spojené s novým základním výběrem (zejména cestovné členů výběrové komise, případně oprávněné nároky spojené s odměnou za odvedenou práci) nese strana, která při svém rozhodnutí či jednání nebyla v právu. Tyto náklady jsou zúčtovány na základě vystavené faktury zaslané druhé straně nejpozději do 14 dnů od provedení opakovaného základního výběru. V každém případě se o reklamaci vede písemný zápis. Rozhodnutí výběrové komise se váže ke konkrétnímu zvířeti v konkrétním čase a není možno se na něj odvolávat v případných následných sporech.

Schváleno výborem ČSCHMS dne 21.3.2006 v Hradištku pod Medníkem, změny schváleny 9.6.2017 Grémiem předsedů rad plemenných knih v Hradištku pod Medníkem



<b><u>Sekretariát:</u></b> ČSCHMS Praha Těšnov 17 11705 Praha 1 Mobil : +420 724 007 860 Telefon : +420 221 812 865 E-mail : <a href="mailto:info@cshms.cz">info@cshms.cz</a>	<b><u>Ředitel PK</u></b> Kopecký Jan Osík 201 569 67 Osík u Litomyšle Mobil : +420 724 007 862 Telefon : +420 461 612 809 E-mail : <a href="mailto:kopecky@cshms.cz">kopecky@cshms.cz</a>	<b><u>Adresa PK</u></b> Honová Nina Osvoboditelů 35/9 410 02 Lovosice Mobil : +420 724 073 641 E-mail : <a href="mailto:honova@cshms.cz">honova@cshms.cz</a>
--	--	--

Číslo : 590730 042 CZ DENÍK Z LUDVÍKOVIC V Číslo katalogu 1  
 Dat.nar. : 04.12.2017 Plemeno : Y100 Limousine  
 Chovatel : Kopsa Milan, Ludvíkovice  
 Majitel : Kopsa Milan, Ludvíkovice

OOO 270 669 ABERG PAN P 58305-00341  
 OO ZLI 553 RYDE URANOS P 57065-00457  
 MOO 5706500398 DK RYDE ROYAL 57065-00398

OTEC ZLI 923 DIAMANT P 1932978570  
 OMO 000 ST HUBERT 1930916270  
 MO 1931752635 FR UZERCHE 1931752635  
 MMO 1930809902 FR ROSETTE 1930809902

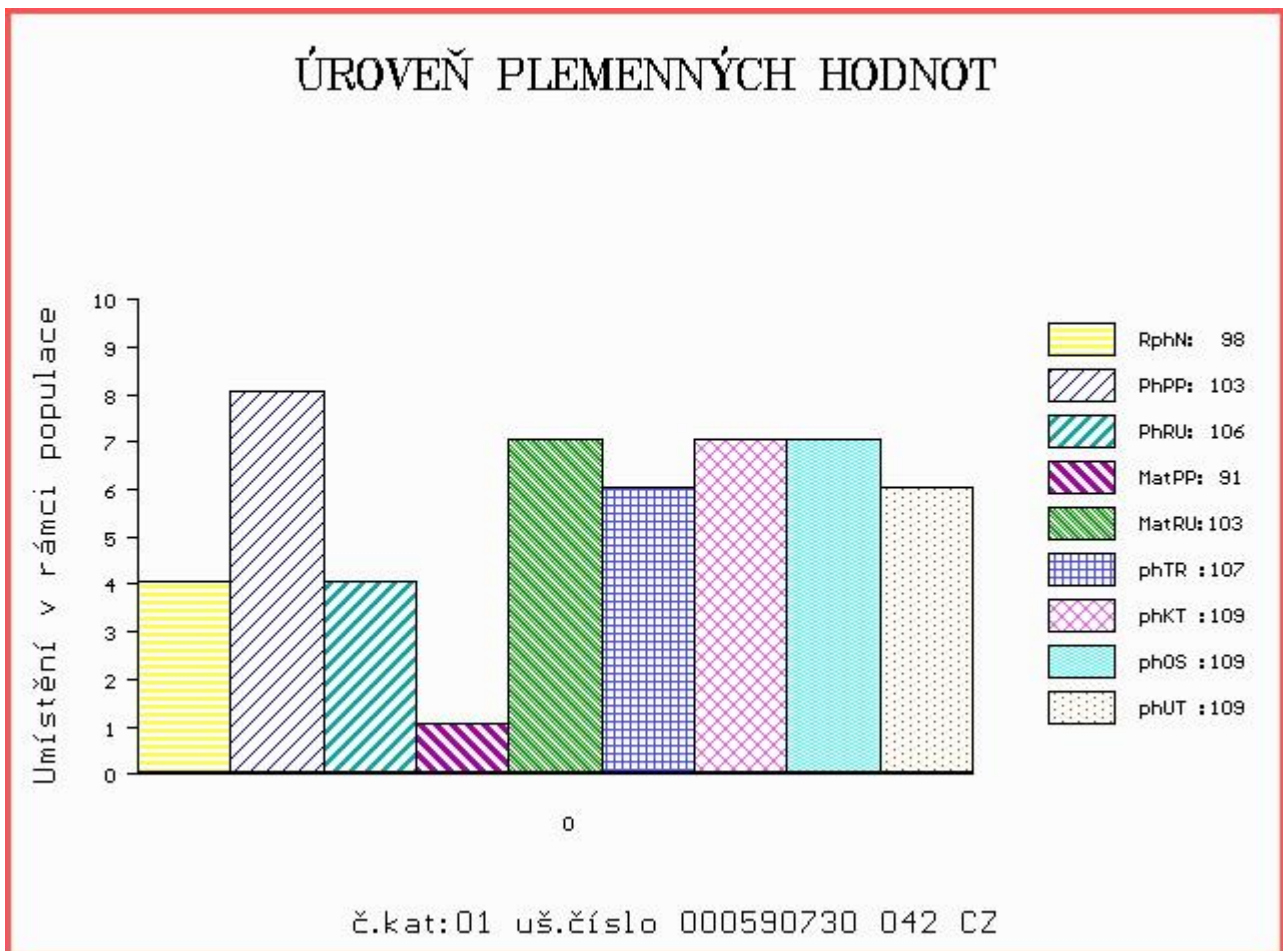
OOM 276 797 CABARET 1932582214  
 OM ZLM 055 GIGOLO 1934882140  
 MOM 1932466940 FR AICHA 1932466940

MA 177572 942 CZ /1 ot MAKY ZE SV. KATEŘINY 393000177572942  
 OMM LIP 242 LODNÍK NEČTINSKÝ 093032003333  
 MM 123213 942 CZ MAXIMA ZE SV. KATEŘINY 393000123213942  
 MMM 155006 931 CZ MELINDA Z OSTRÉHO 253000155006931

Vl.užit:nar: 41 kg ve 120d: 188 kg ve 210d: 276 kg v 365d: 442 kg / kříž: 0 cm  
 Přírustek od narození: 1096 g / 98 šourek 39 cm  
 Věk při ZV 450 dní aktuálně k 23.01.19 hmotnost: 496 kg výška v kříži: 131 cm

PLEMENNÉ HODNOTY										LINEARNÍ HODNOCENÍ							
	pp	ru	pp	ru	TR	KT	OS	UT	Hmot	kříž	TR	KT	OS	UT	CE		
BÝK	PE	103	106	ME	91	103	107	109	109	109							
MATKA	PE	89	105	ME	101	107	107	112	112	112	662	142	24	20	18	6	68
OTEC	PE	105	105	ME	86	101	104	97	96	98	0	0	0	0	0	0	0

HODNOCEN: TR 4 / / 4 KT / / OS / / UT Výsledek:



**Býci vyřazení před základním výběrem**

Číslo : **590735 042 CZ** **DODO Z LUDVÍKOVIC** Číslo katalogu 2  
 Dat.nar. : 31.12.2017 Plemeno : Y100 Limousine  
 Chovatel : Kopsa Milan, Ludvíkovice  
 Majitel : Kopsa Milan, Ludvíkovice

OOO 270 815 INDECIS 2293004195  
 OO ZLI 560 ON-DIT 3615069746  
 MOO 3690006248 FR FRANCHON 3690006248

**Otec ZLM 623 APOŠTOL MZLU 106000621832062**  
 OMO ZLI 404 NESTOR 1997013433  
 MO 127228 962 CZ 106000127228962  
 MMO 109846 603 CZ 106000109846603

OOM ZLI 746 URVILLE 1931859212  
 OM ZLI 989 UMĚNÍ MOF 391000645316021  
 MOM 3615047828 FR COPIE-BEN 3615047828

**MA 557475 931 CZ /1 ot AMELIE Z OSTRÉHO 420000557475931**  
 OMM 267 508 BARON 1986002651  
 MM 155030 931 CZ MICHELLE Z OSTRÉHO ET 253000155030931  
 MMM 5300604604 FR IXIA 5300604604

Vl.užit:nar: 41 kg ve 120d: 178 kg ve 210d: 280 kg v 365d: 433 kg / kříž: 130 cm  
 Přírůstek od narození: 1070 g / 90 šourek 34 cm  
 Věk při ZV 423 dní aktuálně k 23.01.19 hmotnost: 456 kg výška v kříži: 130 cm

		PLEMENNÉ HODNOTY				LINEARNÍ HODNOCENÍ											
	pp	ru	pp	ru	TR	KT	OS	UT	Hmot	kříž	TR	KT	OS	UT	CE		
BÝK	PE	108	103	ME	98	103	98	111	114	111							
MATKA	PE	108	100	ME	101	100	92	96	98	97	698	140	22	16	17	6	61
Otec	PE	99	104	ME	100	106	112	119	119	119	631	142	28	22	21	8	79

HODNOCEN: TR 4 / / 3 KT / / OS / / UT Výsledek: před ZV-hm.365d

