

KATALOG ZÁKLADNÍHO VÝBĚRU

dne 2.5. 2020

Zuzánek J., ing., Bernartice

Začátek 12,00 hod.

Č. k.	Číslo býčka	OTEC st.reg.	DATUM NAROZENÍ	PLEM	HM. kg	KŘ. cm	Přír. g	od nar. RPH	CHOVATEL
1	781279 052 CZ	ICH 072	09.11.18	T100	776	137	1475	84	Zuzánek J., ing, Bernartice
2	781291 052 CZ	ZIT 520	16.11.18	T100	826	135	1605	103	Zuzánek J., ing, Bernartice
3	781345 052 CZ	ZIT 782	20.12.18	T100	784	133	1630	100	Zuzánek J., ing, Bernartice
4	801340 052 CZ	ICH 445	31.12.18	T100	672	141	1415	88	Zuzánek J., ing, Bernartice

Býci vyřazení před základním výběrem

Č. k.	Číslo býčka	OTEC st.reg.	Datum narození	Plem.	Body VT	Body HM	CHOVATEL	Důvod vyřaz.
5	781302 052 CZ	272 290	19.11.18	T100	4	10	Zuzánek J., ing, Bernartice	před ZV-chovatel
6	781322 052 CZ	ZIT 780	04.12.18	T100	4	10	Zuzánek J., ing, Bernartice	před ZV-chovatel

Plemenné hodnoty uvedené v katalogu jsou spočítány k 31.3.2020



Vysvětlivky ke zkratkám ve jménech v katalogu :

ET	- býček narozen po embryotrasferu
RED	- zbarvení red angus
P,V	- bezrohý / volný roh (* - testováno testem DNA)
PP	- bezrohý – homozygot (stanoveno testem DNA)
R	- rohatý (* - testováno testem DNA)
+/+ ,WT/WT	- nepřenáší alelu způsobujícími dvojí osvalení (GS, AA)
MH/+	- heterozygot s jednou alelou podmiňující dvojí osvalení (GS)
MH/MH	- homozygot - obě alely podmiňující dvojí osvalení (GS – oddíl „B“ PK)
Porodní hmot (nar)	- u plemene AA,BA,HE,CH,MS,LI způsob zjišťování porodní hmotnosti v chovu * * * - váženo při narození , * * - odhadováno , * - nesledováno

U matek plemene BA

Třída	Výška kříž (cm)	Hmotnost (kg)	RPH přímý efekt	RPH mat. efekt	RPH osvalení
SE	147 a více	800 a více	105 a vic	103 a vic	103 a vic
EC	147 a více	800 a více	105 a vic	pod 103	103 a vic
EM	147 a více	800 a více	pod 105	103 a vic	pod 103
CM	pod 147	pod 800	105 a vic	103 a vic	103 a vic
C1	pod 147	pod 800	105 a vic	pod 103	103 a vic
M1	pod 147	pod 800	pod 105	103 a vic	pod 103

Popisky grafu úrovně plemenných hodnot

Jednotlivé plemenné hodnoty jsou rozděleny do pásem na základě výpočtu kvantilu normálního rozložení, které udávají, jak si konkrétní jedinec stojí v porovnání s průměrem populace plemenných býčků odchovaných v období 2014 – 2019.

pásma	Pozice býka v rámci populace	zkratka	Popis údaje v grafu
10	býk patří hodnotou RPH do 10 % nejlepších býků v daném ukazateli	<i>RphT</i>	RPH pro přírůstek v testu
9	býk patří hodnotou RPH do 20 % nejlepších býků v daném ukazateli	<i>RphN</i>	RPH pro životní přírůstek
8	býk patří hodnotou RPH do 30 % nejlepších býků v daném ukazateli	<i>RpPP</i>	RPH pro přímý efekt porody
7	býk patří hodnotou RPH do 40 % nejlepších býků v daném ukazateli	<i>RpRU</i>	RPH pro přímý efekt růst
6	býk patří hodnotou RPH do 50 % nejlepších býků v daném ukazateli	<i>MatPP</i>	RPH pro maternální efekt porody
5	býk patří hodnotou RPH do průměru býků v daném ukazateli	<i>MatRU</i>	RPH pro maternální efekt růst
4	býk patří hodnotou RPH do 60 % nejlepších býků v daném ukazateli	<i>phTR</i>	RPH pro lineární hodnocení těl. rámec
3	býk patří hodnotou RPH do 70 % nejlepších býků v daném ukazateli	<i>phKT</i>	RPH pro lineární hodnocení kap. těla
2	býk patří hodnotou RPH do 80 % nejlepších býků v daném ukazateli	<i>phOS</i>	RPH pro lineární hodnocení osvalení
1	býk patří hodnotou RPH do 90 % nejlepších býků v daném ukazateli	<i>phUT</i>	RPH pro lineární hodnocení užit. typ

Hlavní selekční kritéria pro výběr do plemnitby na OPB a odchovu u chovatele

Hlavním selekčním kritériem bude pouze lineární hodnocení při základním výběru.

Důvody vyřazení před základním výběrem

- hodnocení tělesného rámce (1,2,3 body dle parametrů daného plemene)
- hodnocení bodů za hmotnost v 365 dnech (1,2,3 body dle parametrů daného plemene)
- nepředvedení býka k základnímu výběru na ohlávce nebo na vodící tyči
- na základě rozhodnutí majitele býka o jeho vyřazení
- zdravotní důvody (displazie varlat, apod.)

Důvody vyřazení při základním výběrem

- hodnocení délky těla (1,2,3 body dle parametrů daného plemene)
- hodnocení ukazatelů kapacity těla (1,2,3 body dle parametrů daného plemene)
- hodnocení ukazatelů osvalení (1,2,3 body dle parametrů daného plemene)
- hodnocení užitkového typu (1,2,3 body dle parametrů daného plemene)
- závažné vady exteriéru při základním výběru
- neodpovídající funkčnost končetin při základním výběru
- zdravotní důvody (displazie varlat, apod.)

Reklamační řád pro základní výběry býků

Majitel odchovávaného býčka má právo podat reklamaci proti rozhodnutí výběrové komise (ČSCHMS). Tato reklamační může mít písemnou nebo ústní formu. Předmětem reklamační může být pouze konečný výsledek výběru (vybrán, odročen, vyřazen), nikoliv nesouhlas s bodovým hodnocením daného býka. Po skončení základního výběru býků vyzve předseda výběrové komise, nebo příslušný inspektor k podání případných protestů (reklamací). Reklamační se podává písemně (emilem) nejpozději následující den po provedení výběru a to řediteli svazu, řediteli PK a členům výběrové komise (bonitérovi), která hodnocení provedla. Jménem majitele býka může jednat také zástupce odchovny plemenných býků (OPB). V případě neshody mezi verdiktem výběrové komise a majitelem býka je býk odročen a bude proveden nový základní výběr. Provedení nového základního výběru je podmíněno složením kauce 5000 Kč za každého reklamovaného býka. Kauce se skládá na účet ČSCHMS nejpozději do 10-ti kalendářních dnů ode dne provedení základního výběru. V případě, že nebudou peníze připsány na účet v daném termínu, platí původní verdikt výběrové komise a reklamační se dále neřeší. Nový základní výběr se uskuteční do 30-ti dnů od sporného výběru na místě, kde byla podána reklamační, pokud se obě strany nedohodnou jinak. Většinové složení komise nesmí být totožné se složením komise, která vynesla sporný verdikt. O složení nové komise rozhoduje Rada PK daného plemene po dohodě s ČSCHMS. O závěru nového základního výběru je sepsán nový výběrový protokol. Proti tomuto rozhodnutí se již nelze dále odvolat. V případě, že je potvrzeno původní rozhodnutí výběrové komise, propadá kauce ve prospěch ČSCHMS, v opačném případě se vrací majiteli býka do 10-ti kalendářních dnů od provedení nového základního výběru. Náklady spojené s novým základním výběrem (zejména cestovné členů výběrové komise, případně oprávněné nároky spojené s odměnou za odvedenou práci) nese strana, která při svém rozhodnutí či jednání nebyla v právu. Tyto náklady jsou zúčtovány na základě vystavené faktury zaslané druhé straně nejpozději do 14 dnů od provedení opakovaného základního výběru. V každém případě se o reklamační vede písemný zápis. Rozhodnutí výběrové komise se váže ke konkrétnímu zvířeti v konkrétním čase a není možno se na něj odvolávat v případných následných sporech.

Schváleno výborem ČSCHMS dne 21.3.2006 v Hradištku pod Medníkem, změny schváleny 24.7.2019 Grémiem předsedů rad plemenných knih v Hradištku pod Medníkem. Vstupuje v platnost dnem schválení.



<u>Sekretariát:</u> ČSCHMS Praha Těšnov 17 11705 Praha 1 Mobil : +420 724 007 860 Telefon : +420 221 812 865 E-mail : info@cshms.cz	<u>Ředitel PK</u> <i>Kopecký Jan</i> Osík 201 569 67 Osík u Litomyšle Mobil : +420 724 007 862 Telefon : +420 461 612 809 E-mail : kopecky@cshms.cz	<u>Adresa PK</u> <i>Honová Nina</i> Osvoboditelů 35/9 410 02 Lovosice Mobil : +420 724 073 641 E-mail : honova@cshms.cz
--	---	---

Číslo : 781279 052 CZ EMANUEL ZE STATKU ET Číslo katalogu 1
 Dat.nar. : 09.11.2018 Plemeno : T100 Charolais
 Chovatel : Zuzánek J.,ing,Bernartice
 Majitel : Zuzánek J.,ing,Bernartice

OOO ZTI 904 SESAME 5703388462
 OO ZIT 339 CASTOR 6146791641
 MOO 6146791345 FR TRAGEDIE 6146791345

OTEC ICH 072 JAGUAR 8067788807
 OMO ZTI 245 SUEDOIS 5811102125
 MO 8065918390 FR ETNA 8065918390
 MMO 8065678021 FR VICTORIA 8065678021

OOM ZCH 206 ABOUKIR 7185119662
 OM ZCH 806 HABIT 7992101442
 MOM 7984102123 FR VIGILANTE 7984102123

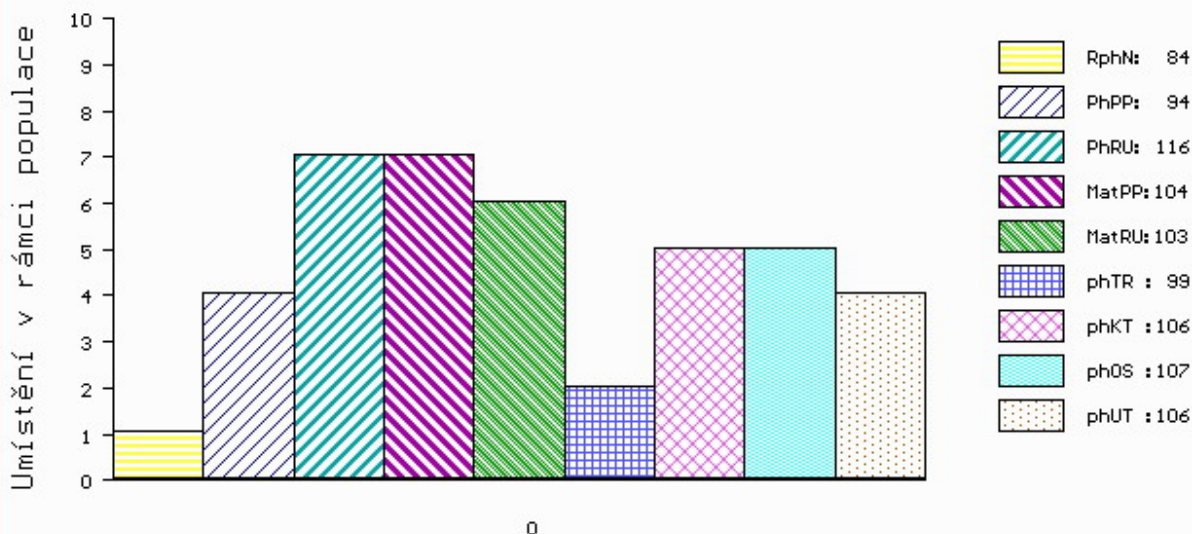
MA 7121036210 FR /iETot BONDE 7121036210
 OMM
 MM 7121023944 FR USHUAIA 7121023944
 MMM 0

Vl.užit:nar: 46 *** kg ve 120d: 221 kg 210d: 314 kg 365d: 545 kg / kříž: 133 cm
 Přírustek od narození: 1475 g / 84 šourek 41 cm
 Věk při ZV 540 dní aktuálně k 18.03.20 hmotnost: 776 kg výška v kříži: 137 cm

PLEMENNÉ HODNOTY										LINEARNÍ HODNOCENÍ							
	pp	ru	pp	ru	TR	KT	OS	UT		Hmot	kříž	TR	KT	OS	UT	CE	
BÝK	PE	94	116	ME	104	103	99	106	107	106							
MATKA	PE	102	108	ME	112	101	93	99	101	99	0 /	0	0	0	0	0	
OTEC	PE	90	119	ME	93	108	110	111	109	109	0 /	0	0	0	0	0	

HODNOCEN: TR 5 / /10 KT / / OS / / UT Výsledek:

ÚROVEŇ PLEMENNÝCH HODNOT



č.kat:01 uš.číslo 000781279 052 CZ

Číslo : 781291 052 CZ ELIAH ZE STATKU Číslo katalogu 2
 Dat.nar. : 16.11.2018 Plemeno : T100 Charolais
 Chovatel : Zuzánek J.,ing,Bernartice
 Majitel : Zuzánek J.,ing,Bernartice

OOO 265 304 IGLOO.MIC 0393100604
 OO 272 290 SYLVANER 1017031840
 MOO 1094100539 FR JUPE 1094100539

OTEC ZIT 520 FRONSAC 4522791134
 OMO ZCH 944 SAVIGNEUX 2101106933
 MO 4522796007 FR BALSAMINE 4522796007
 MMO 4522791051 FR SAVANE 4522791051

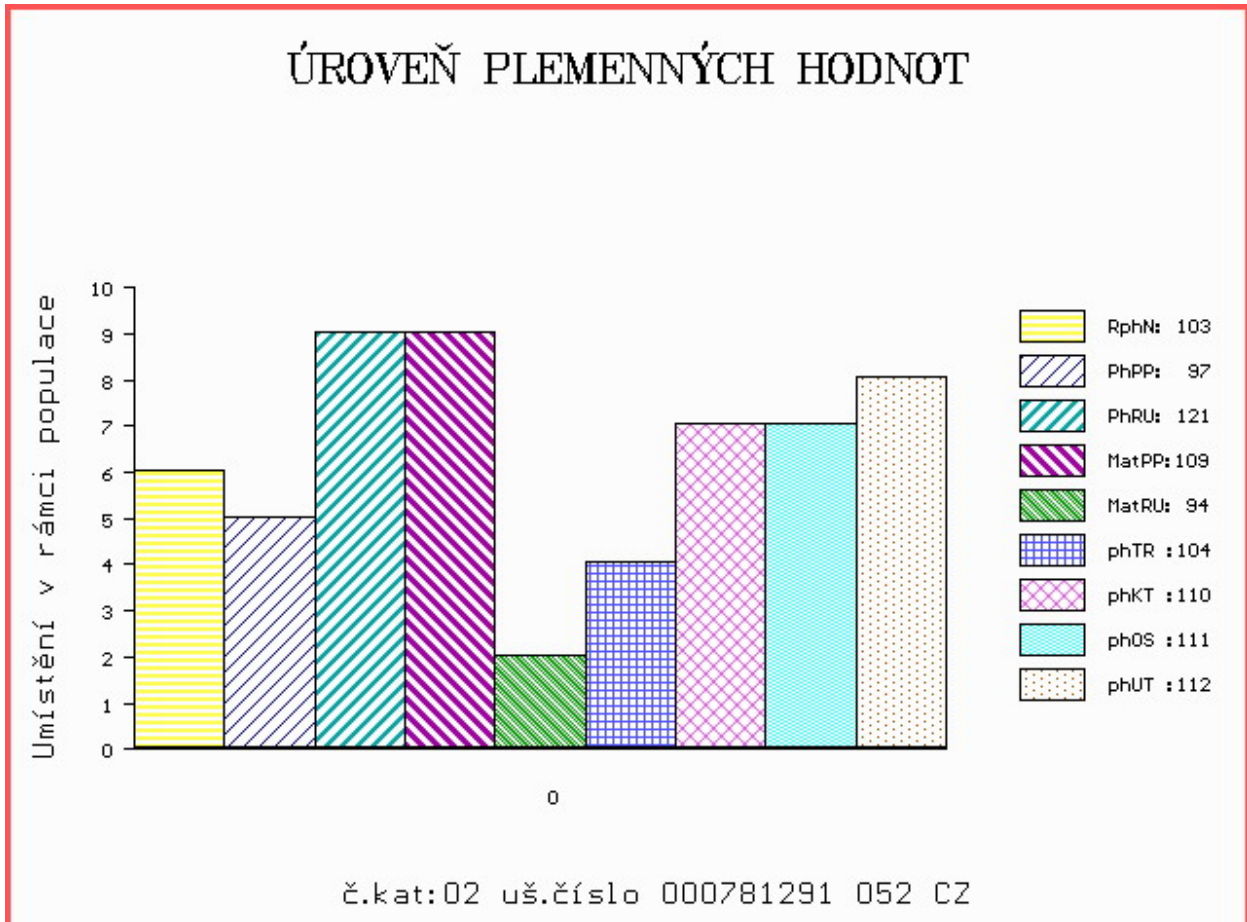
OOM ZTI 891 URFE 7121253026
 OM ZIT 295 GOLIATH 1715037135
 MOM 1715037086 FR DOUCHKA 1715037086

MA 326712 952 CZ /1 ot BEDŘIŠKA ZE STATKU 413000326712952
 OMM ZCH 809 PINAY 8552394134
 MM 7950301 012 FR EYALE 7950301012
 MMM 7950300845 FR BAYADE 7950300845

Vl.užit:nar: 43 *** kg ve 120d: 210 kg 210d: 322 kg 365d: 603 kg / kříž: 131 cm
 Přírustek od narození: 1605 g / 103 šourek 44 cm
 Věk při ZV 533 dní aktuálně k 18.03.20 hmotnost: 826 kg výška v kříži: 135 cm

PLEMENNÉ HODNOTY										LINEARNÍ HODNOCENÍ							
	pp	ru	pp	ru	TR	KT	OS	UT		Hmot	kříž	TR	KT	OS	UT	CE	
BÝK	PE	97	121	ME	109	94	104	110	111	112							
MATKA	PE	88	120	ME	108	102	108	114	115	116	903	141	24	22	21	8	75
OTEC	PE	96	114	ME	113	88	102	104	103	104	0	0	0	0	0	0	0

HODNOCEN: TR 4 / /10 KT / / OS / / UT Výsledek:



Číslo : 781345 052 CZ ELIAN ZE STATKU Číslo katalogu 3
 Dat.nar. : 20.12.2018 Plemeno : T100 Charolais
 Chovatel : Zuzánek J.,ing,Bernartice
 Majitel : Zuzánek J.,ing,Bernartice

OOO ZCH 952 JOCRISSE 8594102027
 OO ZTI 899 BASTION 1001837008
 MOO 1001832311 FR TOUPIE 1001832311

OTEC ZIT 782 HONORABLE 7121533020
 OMO ZCH 806 HABIT 7992101442
 MO 7121036210 FR BONDE 7121036210
 MMO 7121023944 FR USHUAIA 7121023944

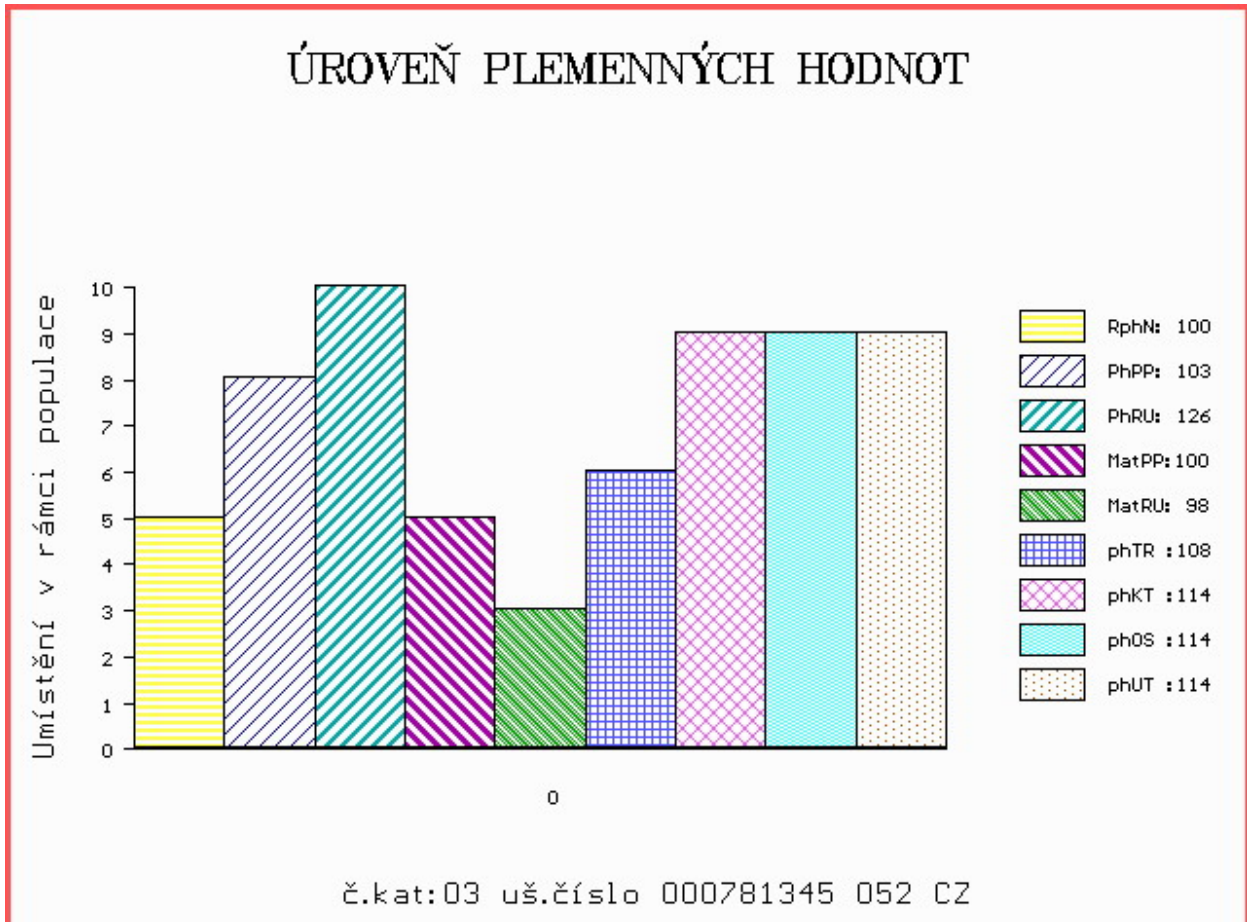
OOM ZCH 703 NECESSAIRE 6327793880
 OM ZIT 100 VOLTAIRE 4522794020
 MOM 4522791051 FR SAVANE 4522791051

MA 306386 952 CZ /2 ot AMALIE ZE STATKU 413000306386952
 OMM ZTI 244 SIDNEY 4516041658
 MM 258573 952 CZ VÉVODKYNĚ ZE STATKU 413000258573952
 MMM 201004 952 CZ HRABĚŇKA ZE STATKU ET 413000201004952

Vl.užit:nar: 44 *** kg ve 120d: 245 kg 210d: 342 kg 365d: 662 kg / kříž: 128 cm
 Přírustek od narození: 1630 g / 100 šourek 39 cm
 Věk při ZV 499 dní aktuálně k 18.03.20 hmotnost: 784 kg výška v kříži: 133 cm

PLEMENNÉ HODNOTY										LINEARNÍ HODNOCENÍ							
	pp	ru	pp	ru	TR	KT	OS	UT		Hmot	kříž	TR	KT	OS	UT	CE	
BÝK	PE	103	126	ME	100	98	108	114	114	114							
MATKA	PE	98	116	ME	92	112	105	109	109	110	908	152	27	21	21	7	76
OTEC	PE	101	123	ME	110	93	110	117	116	116	0	0	0	0	0	0	0

HODNOCEN: TR 4 / /10 KT / / OS / / UT Výsledek:



Číslo : 801340 052 CZ EVERLY ZE STATKU V* Číslo katalogu 4
 Dat.nar. : 31.12.2018 Plemeno : T100 Charolais
 Chovatel : Zuzánek J.,ing,Bernartice
 Majitel : Zuzánek J.,ing,Bernartice

OOO 280 272 MAR KATZ AV STRÖMSNÄS 20323-0565
 OO 280 271 VIKING AV SIMONTORP PP 35202-2336
 MOO 352020202 SE SUNIC AV SIMONTORP P 35202-0202

OTEC ICH 445 FIGUIER P 5455070308
 OMO ZCH 806 HABIT 7992101442
 MO 5454299158 FR RHUBARBE 5454299158
 MMO 5496102410 FR MYRTILLE 5496102410

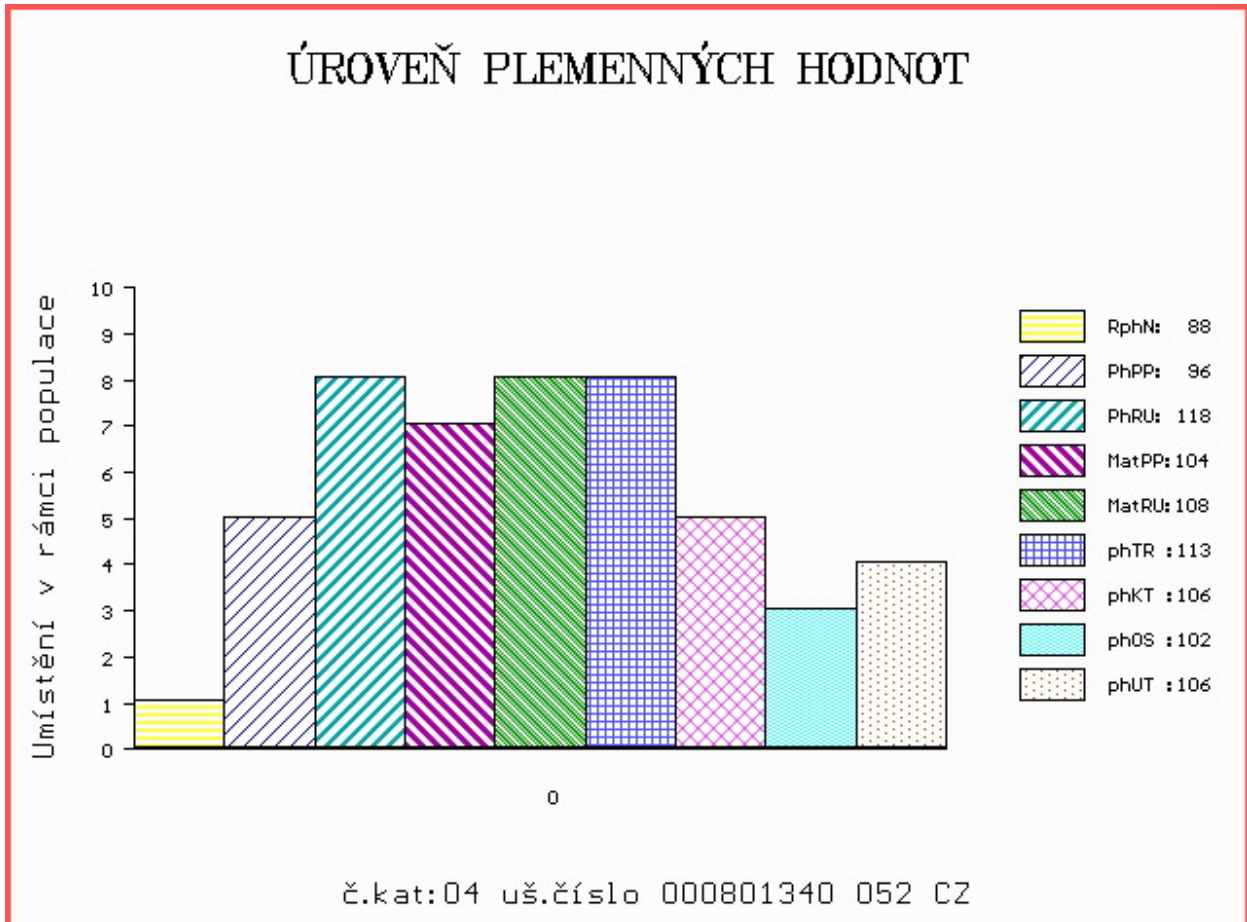
OOM ZTI 904 SESAME 5703388462
 OM ZIT 339 CASTOR 6146791641
 MOM 6146791345 FR TRAGEDIE 6146791345

MA 326685 952 CZ /1 ot BARBORA ZE STATKU ET 413000326685952
 OMM ZCH 704 NATUR 3697010336
 MM 4522796 052 FR BELLE 4522796052
 MMM 4522790940 FR RACHELLE 4522790940

Vl.užit:nar: 45 *** kg ve 120d: 242 kg 210d: 319 kg 365d: 580 kg / kříž: 134 cm
 Přírustek od narození: 1415 g / 88 šourek 38 cm
 Věk při ZV 488 dní aktuálně k 18.03.20 hmotnost: 672 kg výška v kříži: 141 cm

PLEMENNÉ HODNOTY										LINEARNÍ HODNOCENÍ						
	pp	ru	pp	ru	TR	KT	OS	UT		Hmot	kříž	TR	KT	OS	UT	CE
BÝK	PE	96	118	ME	104	108	113	106	102	106						
MATKA	PE	78	119	ME	95	115	111	112	111	113	950	150	26	20	20	7 73
OTEC	PE	111	110	ME	111	105	104	98	96	97	0	0	0	0	0	0

HODNOCEN: TR 8 / / 9 KT / / OS / / UT Výsledek:



Býci vyřazení před základním výběrem

Číslo : 781302 052 CZ EDWIN ZE STATKU ET Číslo katalogu 5
 Dat.nar. : 19.11.2018 Plemeno : T100 Charolais
 Chovatel : Zuzánek J.,ing,Bernartice
 Majitel : Zuzánek J.,ing,Bernartice

OOO 265 305 ABRICOT 0385116510
 OO 265 304 IGLOO.MIC 0393100604
 MOO 390102432 FR FRAICHE 0390102432

OTEC 272 290 SYLVANER 1017031840
 OMO ZCH 240 CASOAR 4587100162
 MO 1094100539 FR JUPE 1094100539
 MMO 1090101155 FR FIDELE 1090101155

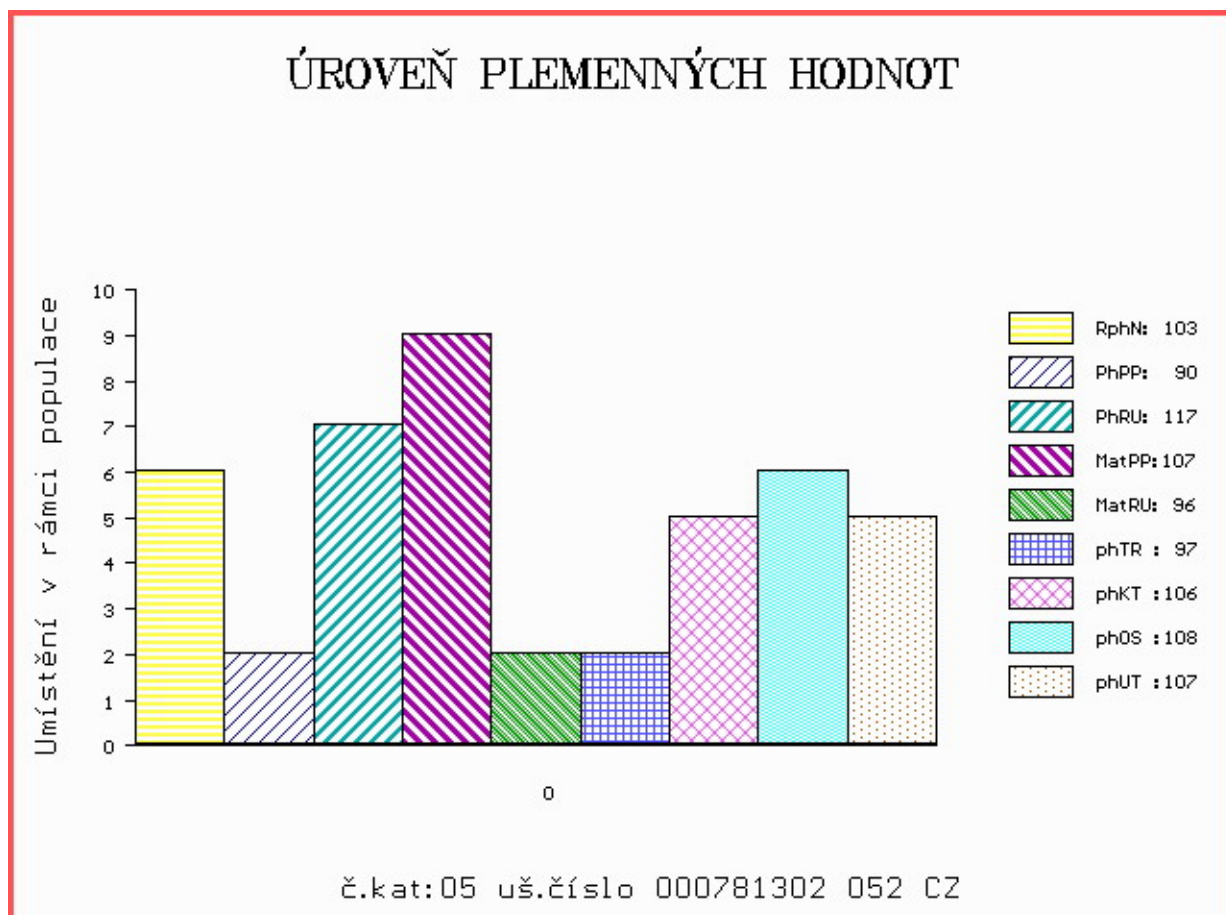
OOM ZCH 220 BLASON 4286100325
 OM ZCH 388 IMPAIR RR3 1893102983
 MOM 2178102945 FR OFFICINE 2178102945

MA 4240999265 FR /iETot VALSE 4240999265
 OMM
 MM 4240585258 FR SYPIE 4240585258
 MMM 0

Vl.užit:nar: 48 *** kg ve 120d: 214 kg 210d: 315 kg 365d: 575 kg / kříž: 130 cm
 Přírustek od narození: 1439 g / 103 šourek 0 cm
 Věk při ZV 530 dní aktuálně k 18.03.20 hmotnost: 746 kg výška v kříži: 134 cm

PLEMENNÉ HODNOTY										LINEARNÍ HODNOCENÍ						
	pp	ru	pp	ru	TR	KT	OS	UT		Hmot	kříž	TR	KT	OS	UT	CE
BÝK	PE	90	117	ME	107	96	97	106	108	107						
MATKA	PE	96	111	ME	98	110	100	108	108	108	0 /	0	0	0	0	0
OTEC	PE	97	116	ME	122	84	97	104	107	104	0 /	0	0	0	0	0

HODNOCEN: TR 4 / /10 KT / / OS / / UT Výsledek: před ZV-chovatel



Číslo : 781322 052 CZ ELLIOT ZE STATKU Číslo katalogu 6
 Dat.nar. : 04.12.2018 Plemeno : T100 Charolais
 Chovatel : Zuzánek J.,ing,Bernartice
 Majitel : Zuzánek J.,ing,Bernartice

OOO 266 914 DALTON 0388110618
 OO 284 641 TEJOYEUX 7127862694
 MOO 7193137909 FR JOYEUSE 7193137909

O TEC ZIT 780 FLABAS 5501038565
 OMO ZCH 806 HABIT 7992101442
 MO 5500807744 FR 5500807744
 MMO 8840797444 FR UREINE 8840797444

OOM 267 903 MARQUIS CR 0396101838
 OM ZIT 106 UNMARQUIS 4522793013
 MOM 4522799814 FR POUPEE 4522799814

MA 326747 952 CZ /1 ot CLARA ZE STATKU 413000326747952
 OMM ZTI 245 SUEDOIS 5811102125
 MM 238347 952 CZ ULLY ZE STATKU 413000238347952
 MMM 179889 952 CZ REXA ZE STATKU 413000179889952

Vl.užit:nar: 46 *** kg ve 120d: 228 kg 210d: 329 kg 365d: 612 kg / kříž: 129 cm
 Přírustek od narození: 1494 g / 95 šourek 0 cm
 Věk při ZV 515 dní aktuálně k 18.03.20 hmotnost: 748 kg výška v kříži: 134 cm

PLEMENNÉ HODNOTY										LINEARNÍ HODNOCENÍ							
	pp	ru	pp	ru	TR	KT	OS	UT		Hmot	kříž	TR	KT	OS	UT	CE	
BÝK	PE	99	119	ME	101	106	104	100	98	100							
MATKA	PE	95	116	ME	100	113	108	103	100	102	792	144	24	19	18	6	67
O TEC	PE	102	114	ME	103	102	102	100	98	100	0	0	0	0	0	0	0

HODNOCEN: TR 4 / /10 KT / / OS / / UT Výsledek: před ZV-chovatel

