

KATALOG ZÁKLADNÍHO VÝBĚRU

dne 18.10. 2021

Dolňácko a.s.Hluk

Začátek 10,00 hod.

Č. k.	Číslo býčka	OTEC st.reg.	DATUM NAROZENÍ	PLEM	HM. KŘ. kg cm	Přír.od nar. g RPH	CHOVATEL
1	708312 072 CZ	ZBQ 134	15.08.20	Q100	630 143	1423 g 106	Dolňácko a.s.Hluk
2	708313 072 CZ	ZBQ 134	17.08.20	Q100	682 139	1560 g 106	Dolňácko a.s.Hluk

Býci vyřazení před základním výběrem

Č. k.	Číslo býčka	OTEC st.reg.	Datum narození	Body Plem. VT HM	CHOVATEL	Důvod vyřaz.
3	708311 072 CZ	ZBQ 134	30.07.20	Q100 6 10	Dolňácko a.s.Hluk	před ZV-varlata

Plemenné hodnoty uvedené v katalogu jsou počítány k 30.9.2021



-Vysvětlivky ke zkratkám ve jménech v katalogu :

- ET - býček narozen po embryotrasferu
RED - zbarvení red angus
P,V - bezrohý / volný roh (* - testováno testem DNA)
PP - bezrohý – homozygot (stanoveno testem DNA)
R - rohatý (* - testováno testem DNA)
+/+ ,WT/WT - nepřenáší alelu způsobujícími dvojí osvalení (GS, AA,CH,LI,MS)
MH/+ ,F/+ ,WT/del21 - heterozygot s jednou alelou podmiňující dvojí osvalení (GS,AA,CH,LI,MS)
MH/MH , F/F - homozygot - obě alely podmiňující dvojí osvalení (GS,CH,LI,MS)
Ataxie - G/G – bez . A/G – heterozygot, A/A – homozygot (CH)
Porodní hmot (nar) - u plemene AA,BA,HE,CH,MS,LI způsob zjišťování porodní hmotnosti v chovu * * * - váženo při narození , * * - odhadováno , * - nesledováno

U matek plemene BA

Třída	Výška kříž (cm)	Hmotnost (kg)	RPH přímý efekt	RPH mat. efekt	RPH osvalení
SE	147 a více	800 a více	105 a vic	103 a vic	103 a vic
EC	147 a více	800 a více	105 a vic	pod 103	103 a vic
EM	147 a více	800 a více	pod 105	103 a vic	pod 103
CM	pod 147	pod 800	105 a vic	103 a vic	103 a vic
C1	pod 147	pod 800	105 a vic	pod 103	103 a vic
M1	pod 147	pod 800	pod 105	103 a vic	pod 103

Popisky grafu úrovně plemenných hodnot

Jednotlivé plemenné hodnoty jsou rozděleny do pásem na základě výpočtu kvantilu normálního rozložení, které udávají, jak si konkrétní jedinec stojí v porovnání s průměrem populace plemenných býčků odchovaných v období 2014 – 2019.

pásma	Pozice býka v rámci populace	zkratka	Popis údaje v grafu
10	býk patří hodnotou RPH do 10 % nejlepších býků v daném ukazateli	<i>RphT</i>	RPH pro přírůstek v testu
9	býk patří hodnotou RPH do 20 % nejlepších býků v daném ukazateli	<i>RphN</i>	RPH pro životní přírůstek
8	býk patří hodnotou RPH do 30 % nejlepších býků v daném ukazateli	<i>RpPP</i>	RPH pro přímý efekt porody
7	býk patří hodnotou RPH do 40 % nejlepších býků v daném ukazateli	<i>RpRU</i>	RPH pro přímý efekt růst
6	býk patří hodnotou RPH do 50 % nejlepších býků v daném ukazateli	<i>MatPP</i>	RPH pro maternální efekt porody
5	býk patří hodnotou RPH do průměru býků v daném ukazateli	<i>MatRU</i>	RPH pro maternální efekt růst
4	býk patří hodnotou RPH do 60 % nejlepších býků v daném ukazateli	<i>phTR</i>	RPH pro lineární hodnocení těl. rámec
3	býk patří hodnotou RPH do 70 % nejlepších býků v daném ukazateli	<i>phKT</i>	RPH pro lineární hodnocení kap. těla
2	býk patří hodnotou RPH do 80 % nejlepších býků v daném ukazateli	<i>phOS</i>	RPH pro lineární hodnocení osvalení
1	býk patří hodnotou RPH do 90 % nejlepších býků v daném ukazateli	<i>phUT</i>	RPH pro lineární hodnocení užit. typ

Hlavní selekční kritéria pro výběr do plemnitby na OPB a odchovu u chovatele

Hlavním selekčním kritériem bude pouze lineární hodnocení při základním výběru.

Důvody vyřazení před základním výběrem

- hodnocení tělesného rámce (1,2,3 body dle parametrů daného plemene)
- hodnocení bodů za hmotnost v 365 dnech (1,2,3 body dle parametrů daného plemene)
- nepředvedení býka k základnímu výběru na ohlávce nebo na vodící tyči
- na základě rozhodnutí majitele býka o jeho vyřazení
- zdravotní důvody (displazie varlat, apod.)

Důvody vyřazení při základním výběrem

- hodnocení délky těla (1,2,3 body dle parametrů daného plemene)
- hodnocení ukazatelů kapacity těla (1,2,3 body dle parametrů daného plemene)
- hodnocení ukazatelů osvalení (1,2,3 body dle parametrů daného plemene)
- hodnocení užitkového typu (1,2,3 body dle parametrů daného plemene)
- závažné vady exteriéru při základním výběru
- neodpovídající funkčnost končetin při základním výběru
- zdravotní důvody (displazie varlat, apod.)

Reklamační řád pro základní výběry býků

Majitel odchovávaného býčka má právo podat reklamaci proti rozhodnutí výběrové komise (ČSCHMS). Tato reklamační může mít písemnou nebo ústní formu. Předmětem reklamační může být pouze konečný výsledek výběru (vybrán, odročen, vyřazen), nikoliv nesouhlas s bodovým hodnocením daného býka. Po skončení základního výběru býků vyzve předseda výběrové komise, nebo příslušný inspektor k podání případných protestů (reklamací). Reklamační se podává písemně (emilem) nejpozději následující den po provedení výběru a to řediteli svazu, řediteli PK a členům výběrové komise (bonitérovi), která hodnocení provedla. Jménem majitele býka může jednat také zástupce odchovny plemenných býků (OPB). V případě neshody mezi verdiktem výběrové komise a majitelem býka je býk odročen a bude proveden nový základní výběr. Provedení nového základního výběru je podmíněno složením kauce 5000 Kč za každého reklamovaného býka. Kauce se skládá na účet ČSCHMS nejpozději do 10-ti kalendářních dnů ode dne provedení základního výběru. V případě, že nebudou peníze připsány na účet v daném termínu, platí původní verdikt výběrové komise a reklamační se dále neřeší. Nový základní výběr se uskuteční do 30-ti dnů od sporného výběru na místě, kde byla podána reklamační, pokud se obě strany nedohodnou jinak. Většinové složení komise nesmí být totožné se složením komise, která vynesla sporný verdikt. O složení nové komise rozhoduje Rada PK daného plemene po dohodě s ČSCHMS. O závěru nového základního výběru je sepsán nový výběrový protokol. Proti tomuto rozhodnutí se již nelze dále odvolat. V případě, že je potvrzeno původní rozhodnutí výběrové komise, propadá kauce ve prospěch ČSCHMS, v opačném případě se vrací majiteli býka do 10-ti kalendářních dnů od provedení nového základního výběru. Náklady spojené s novým základním výběrem (zejména cestovné členů výběrové komise, případně oprávněné nároky spojené s odměnou za odvedenou práci) nese strana, která při svém rozhodnutí či jednání nebyla v právu. Tyto náklady jsou zúčtovány na základě vystavené faktury zaslané druhé straně nejpozději do 14 dnů od provedení opakovaného základního výběru. V každém případě se o reklamační vede písemný zápis. Rozhodnutí výběrové komise se váže ke konkrétnímu zvířeti v konkrétním čase a není možno se na něj odvolávat v případných následných sporech.

Schváleno výborem ČSCHMS dne 21.3.2006 v Hradištku pod Medníkem, změny schváleny 24.7.2019 Grémiem předsedů rad plemenných knih v Hradištku pod Medníkem. Vstupuje v platnost dnem schválení.



<u>Sekretariát:</u> ČSCHMS Praha Těšnov 17 11705 Praha 1 Mobil : +420 724 007 860 Telefon : +420 221 812 865 E-mail : info@cschms.cz	<u>Ředitel PK</u> <i>Kopecký Jan</i> Osík 201 569 67 Osík u Litomyšle Mobil : +420 724 007 862 Telefon : +420 461 612 809 E-mail : kopecky@cschms.cz	<u>Adresa PK</u> <i>Honová Nina</i> Osvoboditelů 35/9 410 02 Lovosice Mobil : +420 724 073 641 E-mail : honova@cschms.cz
--	---	---

Číslo : 708312 072 CZ GOALD Z DOLŇÁČKA Číslo katalogu 1
 Dat.nar. : 15.08.2020 Plemeno : Q100 Blonde d Aquitaine
 Chovatel : Dolňácko a.s.Hluk
 Majitel : Dolňácko a.s.Hluk

OOO 279 638 THEODULE 2143042036
 OO ZBA 908 BERLIOZ 8123406515
 MOO 8120840427 FR RIGOLETTE 8120840427

OTEC ZBQ 134 CAMERON MZLU 106000642304062
 OMO ZBA 424 SERIN 5615035536
 MO 190473 962 CZ TERINKA MZLU 106000190473962
 MMO 120830 962 CZ NORMA MZLU 106000120830962

OOM 270 888 TITI 0202669432
 OM ZBA 518 TONNE 05.800 63198
 MOM 97973 214 CZ VLEY 05.327 95237

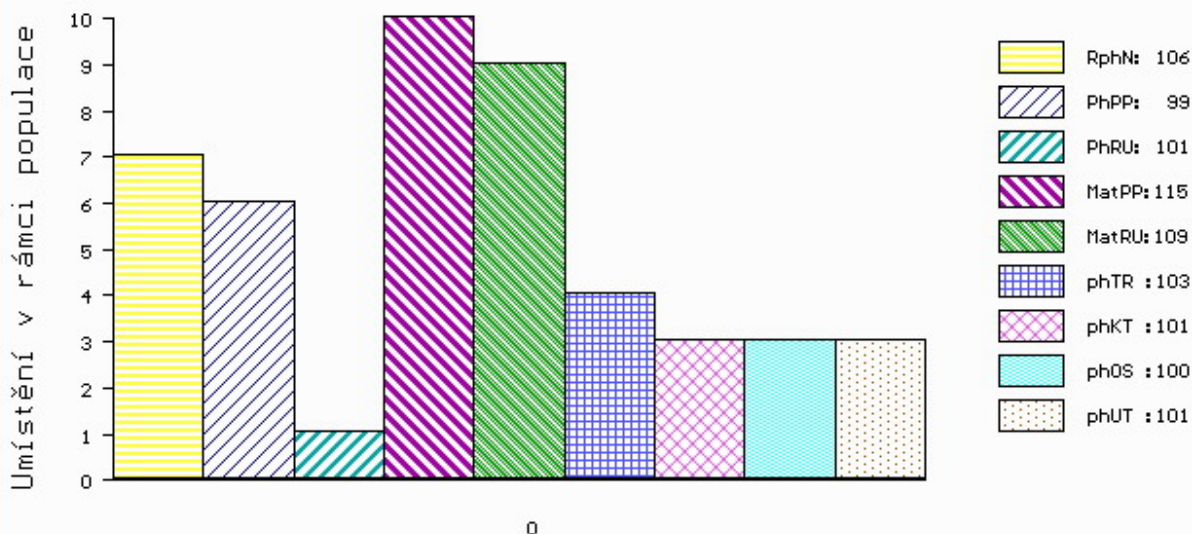
MA 163112 972 CZ M1/6 ot 327000163112972
 OMM ZBA 185 TONNERRE 6482016243
 MM 106953 972 CZ 327000106953972
 MMM 48522 674 CZ FOUGUE 8290130817

Vl.užit:nar: 45 ** kg ve 120d: 178 kg 210d: 321 kg 365d: 559 kg / kříž: 0 cm
 Přírustek od narození: 1423 g / 106 šourek 38 cm
 Věk při ZV 429 dní aktuálně k 30.09.21 hmotnost: 630 kg výška v kříži: 143 cm

PLEMENNÉ HODNOTY										LINEARNÍ HODNOCENÍ								
	pp	ru	pp	ru	TR	KT	OS	UT		Hmot	kříž	TR	KT	OS	UT	CE		
BÝK	PE	99	101	ME	115	109	103	101	100	101								
MATKA	PE	106	84	ME	108	121	78	83	86	83	710	/	144	23	20	18	7	68
OTEC	PE	96	115	ME	120	99	110	99	96	99	611	/	146	27	17	15	5	64

HODNOCEN: TR 9 / /10 KT / / OS / / UT Výsledek:

ÚROVEŇ PLEMENNÝCH HODNOT



č.kat:01 uš.číslo 000708312 072 CZ

Číslo : 708313 072 CZ GHANA Z DOLŇÁCKA Číslo katalogu 2
 Dat.nar. : 17.08.2020 Plemeno : Q100 Blonde d Aquitaine
 Chovatel : Dolňácko a.s.Hluk
 Majitel : Dolňácko a.s.Hluk

OOO 279 638 THEODULE 2143042036
 OO ZBA 908 BERLIOZ 8123406515
 MOO 8120840427 FR RIGOLETTE 8120840427

OTEC ZBQ 134 CAMERON MZLU 106000642304062
 OMO ZBA 424 SERIN 5615035536
 MO 190473 962 CZ TERINKA MZLU 106000190473962
 MMO 120830 962 CZ NORMA MZLU 106000120830962

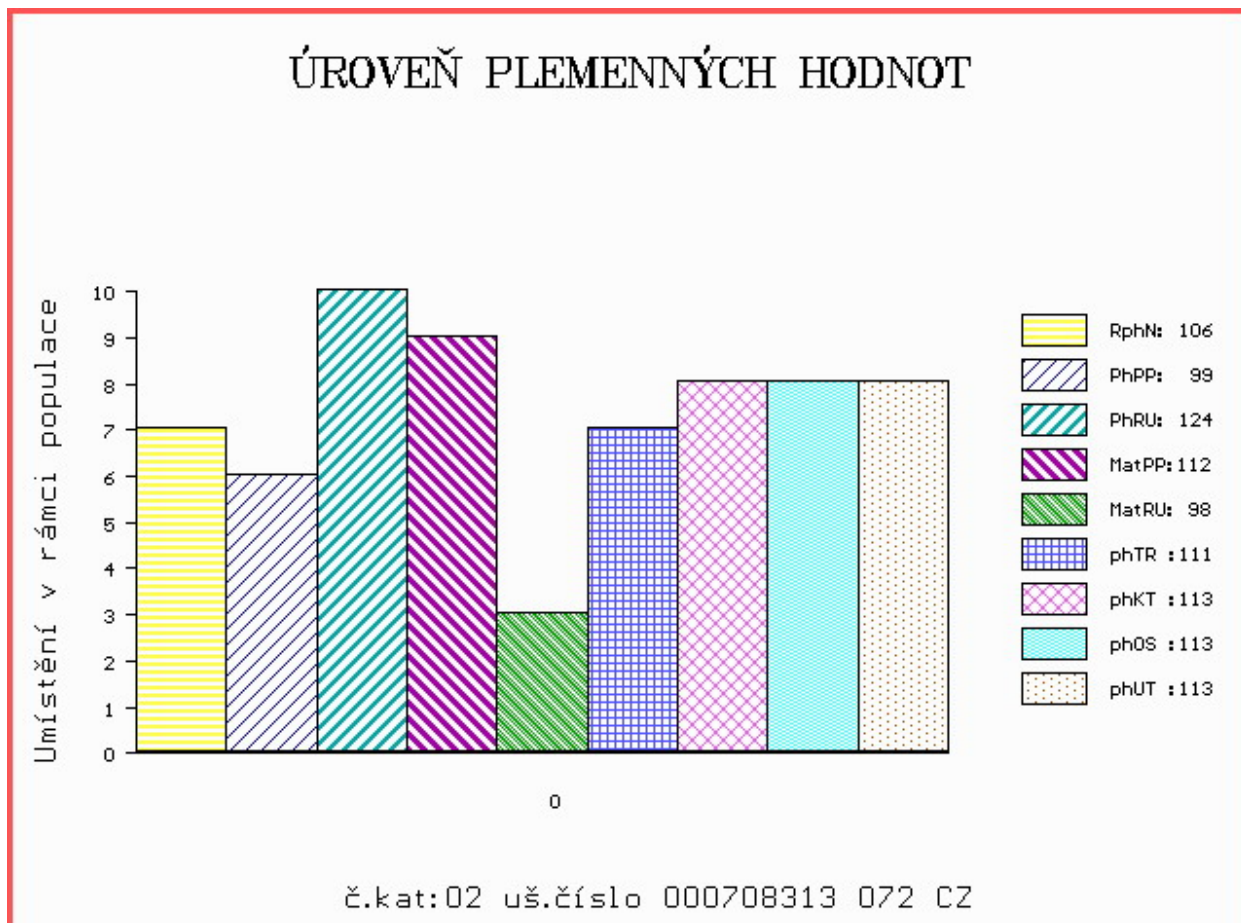
OOM ZBA 394 NYGAARDEN URBAN 32348-00873
 OM ZBA 607 RUMCAJS RF V 030000596618061
 MOM 221806 961 CZ NEVADA RF P 030000221806961

MA 241184 972 CZ CM/2 ot BARBORKA Z DOLŇÁCKA 327000241184972
 OMM ZBA 760 UVAGA 327000568280072
 MM 214988 972 CZ 327000214988972
 MMM 106953 972 CZ 327000106953972

Vl.užit:nar: 44 ** kg ve 120d: 231 kg 210d: 365 kg 365d: 612 kg / kříž: 0 cm
 Přírustek od narození: 1560 g / 106 šourek 39 cm
 Věk při ZV 427 dní aktuálně k 30.09.21 hmotnost: 682 kg výška v kříži: 139 cm

PLEMENNÉ HODNOTY										LINEARNÍ HODNOCENÍ							
	pp	ru	pp	ru	TR	KT	OS	UT	Hmot	kříž	TR	KT	OS	UT	CE		
BÝK	PE	99	124	ME	112	98	111	113	113	113							
MATKA	PE	103	107	ME	102	110	105	112	111	111	756	147	24	21	18	6	69
OTEC	PE	96	115	ME	120	99	110	99	96	99	611	146	27	17	15	5	64

HODNOCEN: TR 7 / /10 KT / / OS / / UT Výsledek:



Býci vyřazení před základním výběrem

Číslo : 708311 072 CZ GOLD Z DOLŇÁCKA Číslo katalogu 3
 Dat.nar. : 30.07.2020 Plemeno : Q100 Blonde d Aquitaine
 Chovatel : Dolňácko a.s.Hluk
 Majitel : Dolňácko a.s.Hluk

OOO 279 638 THEODULE 2143042036
 OO ZBA 908 BERLIOZ 8123406515
 MOO 8120840427 FR RIGOLETTE 8120840427

OTEC ZBQ 134 CAMERON MZLU 106000642304062
 OMO ZBA 424 SERIN 5615035536
 MO 190473 962 CZ TERINKA MZLU 106000190473962
 MMO 120830 962 CZ NORMA MZLU 106000120830962

OOM ZBA 212 DROP 8188132074
 OM ZBA 289 ILO RF 030694139276
 MOM 3603 217 CZ GAZELA RF 030217003603

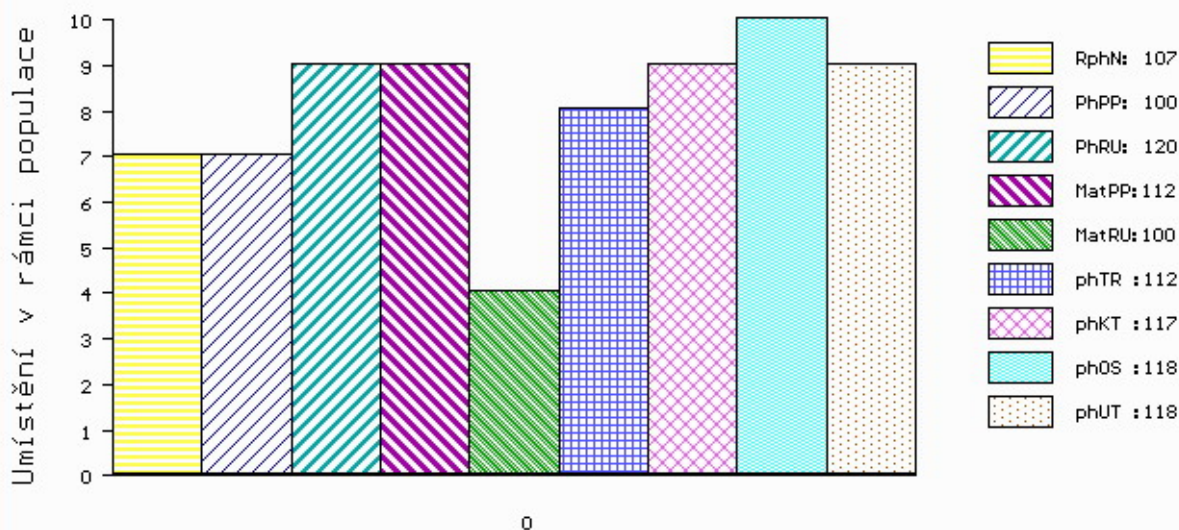
MA 163053 972 CZ M1/7 ot 327000163053972
 OMM ZBA 282 IMPAIR 3293131363
 MM 121965 972 CZ 327000121965972
 MMM 113891 614 CZ CHALKA F 030614113891

Vl.užit:nar: 40 ** kg ve 120d: 222 kg 210d: 361 kg 365d: 612 kg / kříž: 0 cm
 Přírustek od narození: 1466 g / 107 šourek 0 cm
 Věk při ZV 445 dní aktuálně k 30.09.21 hmotnost: 666 kg výška v kříži: 137 cm

PLEMENNÉ HODNOTY										LINEARNÍ HODNOCENÍ							
	pp	ru	pp	ru	TR	KT	OS	UT	Hmot	kříž	TR	KT	OS	UT	CE		
BÝK	PE	100	120	ME	112	100	112	117	118	118							
MÁTKA	PE	99	103	ME	107	112	98	121	126	122	730	136	19	19	18	6	62
OTEC	PE	96	115	ME	120	99	110	99	96	99	611	146	27	17	15	5	64

HODNOCEN: TR 6 / /10 KT / / OS / / UT Výsledek: před ZV-varlata

ÚROVEŇ PLEMENNÝCH HODNOT



č.kat:03 uš.číslo 000708311 072 CZ