

KATALOG ZÁKLADNÍHO VÝBĚRU
dne 18.10. 2021
Lainka Bernard, SZ, farma Zdoňov
Začátek 10,00 hod.

Č. k.	Číslo býčka	OTEC st. reg.	DATUM NAROZENÍ	PLEM	HM. KŘ. kg cm	Přír. od nar. RPH	g	CHOVATEL
1	834906 052 CZ	ISI 152	08.09.20	S100	556 134	1348 g	100	Lainka Bernard, SZ, farma Zdoňov
2	834908 052 CZ	ISI 152	10.09.20	S100	558 132	1368 g	101	Lainka Bernard, SZ, farma Zdoňov
3	834915 052 CZ	ZMS 865	16.09.20	S100	556 132	1377 g	102	Lainka Bernard, SZ, farma Zdoňov
4	834932 052 CZ	ZMS 865	25.09.20	S100	562 134	1443 g	103	Lainka Bernard, SZ, farma Zdoňov

Plemenné hodnoty uvedené v katalogu jsou spočítány k 30.9.2021



-Vysvětlivky ke zkratkám ve jménech v katalogu :

- ET - býček narozen po embryotrasferu
RED - zbarvení red angus
P,V - bezrohý / volný roh (* - testováno testem DNA)
PP - bezrohý – homozygot (stanoveno testem DNA)
R - rohatý (* - testováno testem DNA)
+/+ ,WT/WT - nepřenáší alelu způsobujícími dvojí osvalení (GS, AA,CH,LI,MS)
MH/+ ,F/+ ,WT/del21 - heterozygot s jednou alelou podmiňující dvojí osvalení (GS,AA,CH,LI,MS)
MH/MH , F/F - homozygot - obě alely podmiňující dvojí osvalení (GS,CH,LI,MS)
Ataxie - G/G – bez . A/G – heterozygot, A/A – homozygot (CH)
Porodní hmot (nar) - u plemene AA,BA,HE,CH,MS,LI způsob zjišťování porodní hmotnosti v chovu * * * - váženo při narození , * * - odhadováno , * - nesledováno

U matek plemene BA

Třída	Výška kříž (cm)	Hmotnost (kg)	RPH přímý efekt	RPH mat. efekt	RPH osvalení
SE	147 a více	800 a více	105 a vic	103 a vic	103 a vic
EC	147 a více	800 a více	105 a vic	pod 103	103 a vic
EM	147 a více	800 a více	pod 105	103 a vic	pod 103
CM	pod 147	pod 800	105 a vic	103 a vic	103 a vic
C1	pod 147	pod 800	105 a vic	pod 103	103 a vic
M1	pod 147	pod 800	pod 105	103 a vic	pod 103

Popisky grafu úrovně plemenných hodnot

Jednotlivé plemenné hodnoty jsou rozděleny do pásem na základě výpočtu kvantilu normálního rozložení, které udávají, jak si konkrétní jedinec stojí v porovnání s průměrem populace plemenných býčků odchovaných v období 2014 – 2019.

pásma	Pozice býka v rámci populace	zkratka	Popis údaje v grafu
10	býk patří hodnotou RPH do 10 % nejlepších býků v daném ukazateli	<i>RphT</i>	RPH pro přírůstek v testu
9	býk patří hodnotou RPH do 20 % nejlepších býků v daném ukazateli	<i>RphN</i>	RPH pro životní přírůstek
8	býk patří hodnotou RPH do 30 % nejlepších býků v daném ukazateli	<i>RpPP</i>	RPH pro přímý efekt porody
7	býk patří hodnotou RPH do 40 % nejlepších býků v daném ukazateli	<i>RpRU</i>	RPH pro přímý efekt růst
6	býk patří hodnotou RPH do 50 % nejlepších býků v daném ukazateli	<i>MatPP</i>	RPH pro maternální efekt porody
5	býk patří hodnotou RPH do průměru býků v daném ukazateli	<i>MatRU</i>	RPH pro maternální efekt růst
4	býk patří hodnotou RPH do 60 % nejlepších býků v daném ukazateli	<i>phTR</i>	RPH pro lineární hodnocení těl. rámec
3	býk patří hodnotou RPH do 70 % nejlepších býků v daném ukazateli	<i>phKT</i>	RPH pro lineární hodnocení kap. těla
2	býk patří hodnotou RPH do 80 % nejlepších býků v daném ukazateli	<i>phOS</i>	RPH pro lineární hodnocení osvalení
1	býk patří hodnotou RPH do 90 % nejlepších býků v daném ukazateli	<i>phUT</i>	RPH pro lineární hodnocení užit. typ

Hlavní selekční kritéria pro výběr do plemnitby na OPB a odchovu u chovatele

Hlavním selekčním kritériem bude pouze lineární hodnocení při základním výběru.

Důvody vyřazení před základním výběrem

- hodnocení tělesného rámce (1,2,3 body dle parametrů daného plemene)
- hodnocení bodů za hmotnost v 365 dnech (1,2,3 body dle parametrů daného plemene)
- nepředvedení býka k základnímu výběru na ohlávce nebo na vodící tyči
- na základě rozhodnutí majitele býka o jeho vyřazení
- zdravotní důvody (displazie varlat, apod.)

Důvody vyřazení při základním výběrem

- hodnocení délky těla (1,2,3 body dle parametrů daného plemene)
- hodnocení ukazatelů kapacity těla (1,2,3 body dle parametrů daného plemene)
- hodnocení ukazatelů osvalení (1,2,3 body dle parametrů daného plemene)
- hodnocení užitkového typu (1,2,3 body dle parametrů daného plemene)
- závažné vady exteriéru při základním výběru
- neodpovídající funkčnost končetin při základním výběru
- zdravotní důvody (displazie varlat, apod.)

Reklamační řád pro základní výběry býků

Majitel odchovávaného býčka má právo podat reklamaci proti rozhodnutí výběrové komise (ČSCHMS). Tato reklamační může mít písemnou nebo ústní formu. Předmětem reklamační může být pouze konečný výsledek výběru (vybrán, odročen, vyřazen), nikoliv nesouhlas s bodovým hodnocením daného býka. Po skončení základního výběru býků vyzve předseda výběrové komise, nebo příslušný inspektor k podání případných protestů (reklamací). Reklamační se podává písemně (emilem) nejpozději následující den po provedení výběru a to řediteli svazu, řediteli PK a členům výběrové komise (bonitérovi), která hodnocení provedla. Jménem majitele býka může jednat také zástupce odchovny plemenných býků (OPB). V případě neshody mezi verdiktem výběrové komise a majitelem býka je býk odročen a bude proveden nový základní výběr. Provedení nového základního výběru je podmíněno složením kauce 5000 Kč za každého reklamovaného býka. Kauce se skládá na účet ČSCHMS nejpozději do 10-ti kalendářních dnů ode dne provedení základního výběru. V případě, že nebudou peníze připsány na účet v daném termínu, platí původní verdikt výběrové komise a reklamační se dále neřeší. Nový základní výběr se uskuteční do 30-ti dnů od sporného výběru na místě, kde byla podána reklamační, pokud se obě strany nedohodnou jinak. Většinové složení komise nesmí být totožné se složením komise, která vynesla sporný verdikt. O složení nové komise rozhoduje Rada PK daného plemene po dohodě s ČSCHMS. O závěru nového základního výběru je sepsán nový výběrový protokol. Proti tomuto rozhodnutí se již nelze dále odvolat. V případě, že je potvrzeno původní rozhodnutí výběrové komise, propadá kauce ve prospěch ČSCHMS, v opačném případě se vrací majiteli býka do 10-ti kalendářních dnů od provedení nového základního výběru. Náklady spojené s novým základním výběrem (zejména cestovné členů výběrové komise, případně oprávněné nároky spojené s odměnou za odvedenou práci) nese strana, která při svém rozhodnutí či jednání nebyla v právu. Tyto náklady jsou zúčtovány na základě vystavené faktury zaslané druhé straně nejpozději do 14 dnů od provedení opakovaného základního výběru. V každém případě se o reklamační vede písemný zápis. Rozhodnutí výběrové komise se váže ke konkrétnímu zvířeti v konkrétním čase a není možno se na něj odvolávat v případných následných sporech.

Schváleno výborem ČSCHMS dne 21.3.2006 v Hradištku pod Medníkem, změny schváleny 24.7.2019 Grémiem předsedů rad plemenných knih v Hradištku pod Medníkem. Vstupuje v platnost dnem schválení.



<u>Sekretariát:</u> ČSCHMS Praha Těšnov 17 11705 Praha 1 Mobil : +420 724 007 860 Telefon : +420 221 812 865 E-mail : info@cschms.cz	<u>Ředitel PK</u> <i>Kopecký Jan</i> Osík 201 569 67 Osík u Litomyšle Mobil : +420 724 007 862 Telefon : +420 461 612 809 E-mail : kopecky@cschms.cz	<u>Adresa PK</u> <i>Honová Nina</i> Osvoboditelů 35/9 410 02 Lovosice Mobil : +420 724 073 641 E-mail : honova@cschms.cz
--	---	---

Číslo : 834906 052 CZ GENUIS ZE ZDOŇOVA PP Číslo katalogu 1
 Dat.nar. : 08.09.2020 Plemeno : S100 Masný simentál
 Chovatel : Lainka Bernard, SZ, farma Zdoňov
 Majitel : Lainka Bernard, SZ, farma Zdoňov

OOO ZSI 816 HOENESS PP 12.601 05246
 OO ZMS 442 HANNIBAL DW PP 05.364 12886
 MOO 580673727 DE ANNI PP 05.806 73727

OPEC ISI 152 HENNESSY PP 09.497 29377
 OMO 289 875 HOFSTERN V 09.398 08275
 MO 944971141 DE HANTEL 917 P 09.449 71141
 MMO 937631911 DE HELDIN 157 P 09.376 31911

OOM ZSI 188 VINGEGAARD ROCKY P 41524-00877
 OM ZSI 973 ROBBIE PP 06.654 03847
 MOM 665181943 DE GLORIA P 06.651 81943

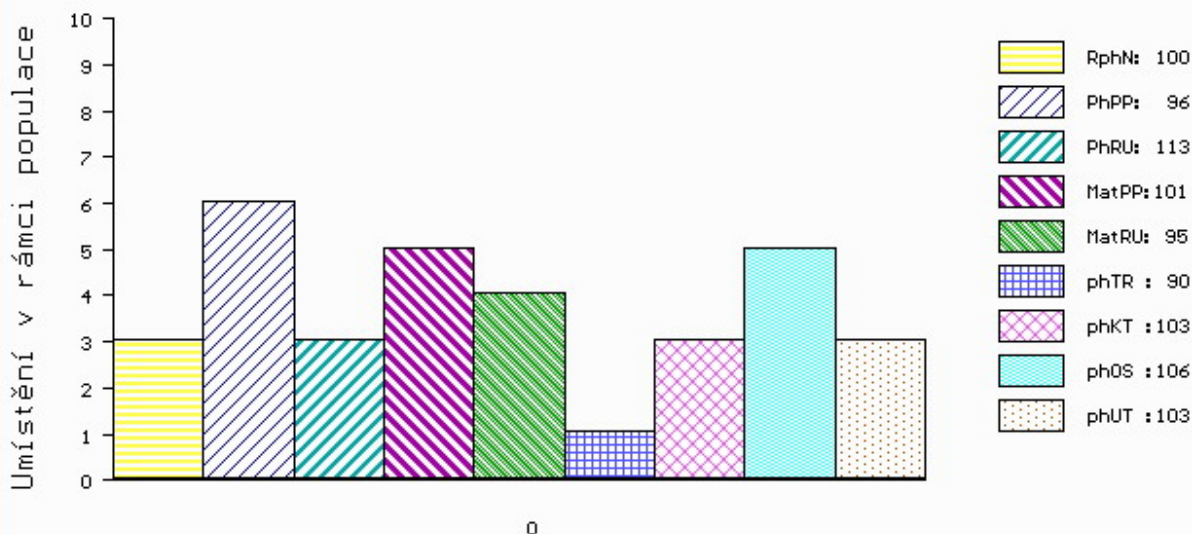
MA 333408 952 CZ /3 ot P 401000333408952
 OMM 273 294 LION VOM UCHTETAL P 15.023 59160
 MM 665200 398 DE LAURA PP 06.652 00398
 MMM 665166560 DE LESSI P 06.651 66560

Vl.užit:nar: 52 *** kg ve 120d: 217 kg 210d: 331 kg 365d: 544 kg / kříž: 134 cm
 Přírustek od narození: 1348 g / 100 šourek 42 cm
 Věk při ZV 405 dní aktuálně k 17.09.21 hmotnost: 556 kg výška v kříži: 134 cm

PLEMENNÉ HODNOTY										LINEARNÍ HODNOCENÍ							
	pp	ru	pp	ru	TR	KT	OS	UT		Hmot	kříž	TR	KT	OS	UT	CE	
BÝK	PE	96	113	ME	101	95	90	103	106	103							
MATKA	PE	93	105	ME	93	100	93	100	103	101	650	141	22	20	19	7	68
OPEC	PE	97	112	ME	100	93	87	102	105	101	1250	142	23	25	24	8	80

HODNOCEN: TR 5 / / 7 KT / / OS / / UT Výsledek:

ÚROVEŇ PLEMENNÝCH HODNOT



č.kat:01 uš.číslo 000834906 052 CZ

Číslo : 834908 052 CZ GEN ZE ZDOŇOVA PP Číslo katalogu 2
 Dat.nar. : 10.09.2020 Plemeno : S100 Masný simentál
 Chovatel : Lainka Bernard, SZ, farma Zdoňov
 Majitel : Lainka Bernard, SZ, farma Zdoňov

OOO ZSI 816 HOENESS PP 12.601 05246
 OO ZMS 442 HANNIBAL DW PP 05.364 12886
 MOO 580673727 DE ANNI PP 05.806 73727

OTEC ISI 152 HENNESSY PP 09.497 29377
 OMO 289 875 HOFSTERN V 09.398 08275
 MO 944971141 DE HANTEL 917 P 09.449 71141
 MMO 937631911 DE HELDIN 157 P 09.376 31911

OOM ZSI 400 HEDETOFT UNITED P 80185-00096
 OM ZSI 714 VINGEGAARD CRASSUS P 41524-01205
 MOM 4152400920 DK VINGEGAARD SAVANA P 41524-00920

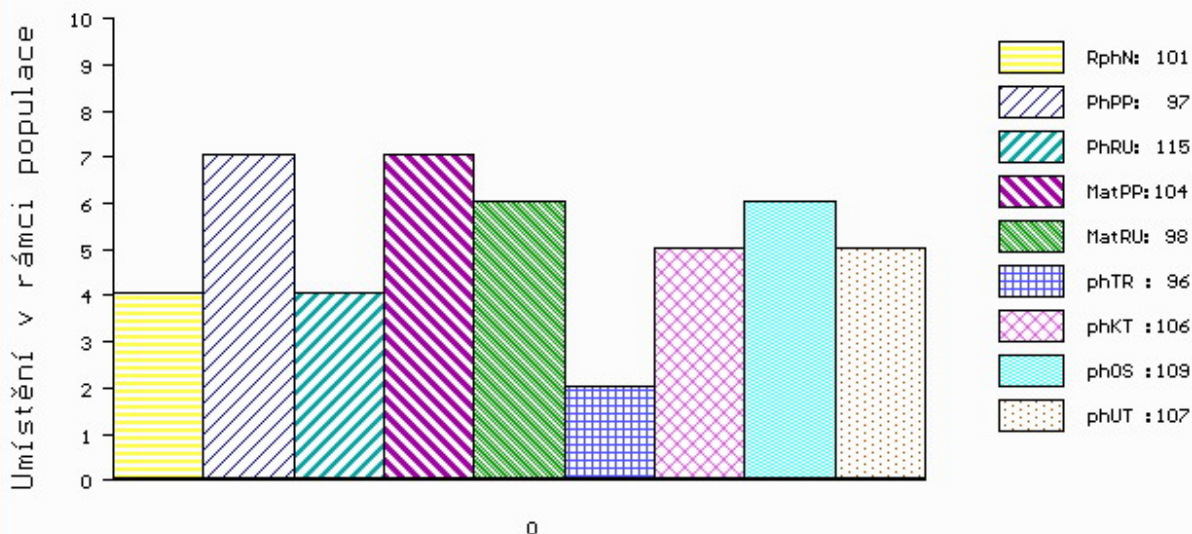
MA 389510 932 CZ /5 ot ZETTA ŠUMAVSKÁ P 158000389510932
 OMM ZSI 371 VINGEGAARD VARAN ET P 41524-01071
 MM 196063 932 CZ ROLBA ŠUMAVSKÁ R 158000196063932
 MMM 17124 932 CZ LAURA ŠUMAVSKÁ R 158000017124932

Vl.užit:nar: 49 *** kg ve 120d: 214 kg 210d: 333 kg 365d: 548 kg / kříž: 132 cm
 Přírustek od narození: 1368 g / 101 šourek 42 cm
 Věk při ZV 403 dní aktuálně k 17.09.21 hmotnost: 558 kg výška v kříži: 132 cm

PLEMENNÉ HODNOTY										LINEARNÍ HODNOCENÍ							
	pp	ru	pp	ru	TR	KT	OS	UT		Hmot	kříž	TR	KT	OS	UT	CE	
BÝK	PE	97	115	ME	104	98	96	106	109	107							
MATKA	PE	92	114	ME	105	105	106	107	108	109	750	141	25	22	21	8	76
OTEC	PE	97	112	ME	100	93	87	102	105	101	1250	142	23	25	24	8	80

HODNOCEN: TR 4 / / 8 KT / / OS / / UT Výsledek:

ÚROVEŇ PLEMENNÝCH HODNOT



č.kat:02 uš.číslo 000834908 052 CZ

Číslo : 834915 052 CZ GOBLÉN ZE ZDOŇOVA PP Číslo katalogu 3
 Dat.nar. : 16.09.2020 Plemeno : S100 Masný simentál
 Chovatel : Lainka Bernard, SZ, farma Zdoňov
 Majitel : Lainka Bernard, SZ, farma Zdoňov

OOO 288 641 DIMENSION P 09.379 96145
 OO 288 369 BW DICK P 08.928 01728
 MOO 891196458 DE BW ANEELIESSE P 08.911 96458

Otec ZMS 865 BW DIAMANT PP 08.930 13240
 OMO 272 176 KOMO P 08.911 96412
 MO 892337918 DE BW ROSE P 08.923 37918
 MMO 891416887 DE BW ROSWITA P 08.914 16887

OOM 265 338 HARKAWAY ENFORCER 16 Y HPF P193266
 OM ZSI 342 VINGEGAARD SAMSON ET PP 41524-00918
 MOM 4152400633 DK VINGEGAARD MON CHERI P 41524-00633

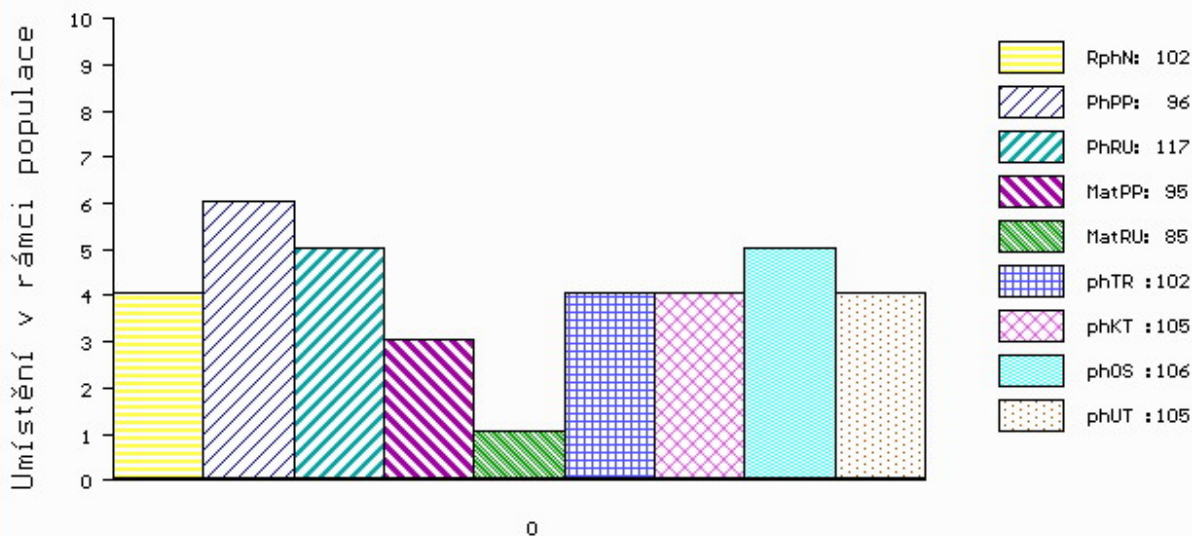
MA 537330604 DE /7 ot LUNA P 05.373 30604
 OMM ZSI 816 HOENESS PP 12.601 05246
 MM 536212356 DE LEONIE P 05.362 12356
 MMM 665170233 DE LAURA P 06.651 70233

Vl.užit:nar: 52 *** kg ve 120d: 219 kg 210d: 345 kg 365d: 555 kg / kříž: 132 cm
 Přírustek od narození: 1377 g / 102 šourek 40 cm
 Věk při ZV 397 dní aktuálně k 17.09.21 hmotnost: 556 kg výška v kříži: 132 cm

PLEMENNÉ HODNOTY										LINEARNÍ HODNOCENÍ							
	pp	ru	pp	ru	TR	KT	OS	UT	Hmot	kříž	TR	KT	OS	UT	CE		
BÝK	PE	96	117	ME	95	85	102	105	106	105							
MATKA	PE	90	111	ME	98	100	108	100	98	100	760	155	27	22	21	7	77
Otec	PE	100	117	ME	88	74	104	112	113	112	1300	151	28	24	22	8	82

HODNOCEN: TR 4 / / 8 KT / / OS / / UT Výsledek:

ÚROVEŇ PLEMENNÝCH HODNOT



č.kat:03 uš.číslo 000834915 052 CZ

Číslo : 834932 052 CZ GUTT ZE ZDOŇOVA PP Číslo katalogu 4
 Dat.nar. : 25.09.2020 Plemeno : S100 Masný simentál
 Chovatel : Lainka Bernard, SZ, farma Zdoňov
 Majitel : Lainka Bernard, SZ, farma Zdoňov

OOO 288 641 DIMENSION P 09.379 96145
 OO 288 369 BW DICK P 08.928 01728
 MOO 891196458 DE BW ANEELIESSE P 08.911 96458

Otec ZMS 865 BW DIAMANT PP 08.930 13240
 OMO 272 176 KOMO P 08.911 96412
 MO 892337918 DE BW ROSE P 08.923 37918
 MMO 891416887 DE BW ROSWITA P 08.914 16887

OOM ZSI 188 VINGEGAARD ROCKY P 41524-00877
 OM ZSI 973 ROBBIE PP 06.654 03847
 MOM 665181943 DE GLORIA P 06.651 81943

MA 333407 952 CZ /3 ot PP 401000333407952
 OMM 273 777 ZADOK PP 14.034 46208
 MM 1503567 039 DE JENNIFER VOM GROSEN BRUCH PP 15.035 67039
 MMM 1403691457 DE JANA P 14.036 91457

Vl.užit:nar: 47 *** kg ve 120d: 226 kg 210d: 365 kg 365d: 573 kg / kříž: 134 cm
 Přírustek od narození: 1443 g / 103 šourek 44 cm
 Věk při ZV 388 dní aktuálně k 17.09.21 hmotnost: 562 kg výška v kříži: 134 cm

PLEMENNÉ HODNOTY										LINEARNÍ HODNOCENÍ							
	pp	ru	pp	ru	TR	KT	OS	UT		Hmot	kříž	TR	KT	OS	UT	CE	
BÝK	PE	109	120	ME	84	90	100	100	100	100							
MATKA	PE	108	112	ME	81	110	93	97	98	96	770	144	26	19	18	7	70
Otec	PE	100	117	ME	88	74	104	112	113	112	1300	151	28	24	22	8	82

HODNOCEN: TR 6 / / 9 KT / / OS / / UT Výsledek:

