

KATALOG ZÁKLADNÍHO VÝBĚRU
dne 21.10. 2021
Družstvo vlastníků Libeň - Vtelno
Začátek 09,00 hod.

Č.	Číslo	OTEC	DATUM		HM. KŘ.	Přír.od nar.			
k.	býčka	st.reg.	NAROZENÍ	PLEM	kg cm	g RPH			CHOVATEL
1	932415 021 CZ	ICH 495	24.09.20	T100	552 139	1380 g 109			DV Libeň - Vtelno

Býci vyřazení před základním výběrem

Č.	Číslo	OTEC	Datum		Body				
k.	býčka	st.reg.	narození	Plem.	VT HM		CHOVATEL		Důvod vyřaz.
2	932411 021 CZ	ZIT 864	30.08.20	T100	8 7		DV Libeň - Vtelno		před ZV-chovatel

Plemenné hodnoty uvedené v katalogu jsou spočítány k 30.9.2021



-Vysvětlivky ke zkratkám ve jménech v katalogu :

- ET - býček narozen po embryotrasferu
RED - zbarvení red angus
P,V - bezrohý / volný roh (* - testováno testem DNA)
PP - bezrohý – homozygot (stanoveno testem DNA)
R - rohatý (* - testováno testem DNA)
+/+ ,WT/WT - nepřenáší alelu způsobujícími dvojí osvalení (GS, AA,CH,LI,MS)
MH/+ ,F/+ ,WT/del21 - heterozygot s jednou alelou podmiňující dvojí osvalení (GS,AA,CH,LI,MS)
MH/MH , F/F - homozygot - obě alely podmiňující dvojí osvalení (GS,CH,LI,MS)
Ataxie - G/G – bez . A/G – heterozygot, A/A – homozygot (CH)
Porodní hmot (nar) - u plemene AA,BA,HE,CH,MS,LI způsob zjišťování porodní hmotnosti v chovu * * * - váženo při narození , * * - odhadováno , * - nesledováno

U matek plemene BA

Třída	Výška kříž (cm)	Hmotnost (kg)	RPH přímý efekt	RPH mat. efekt	RPH osvalení
SE	147 a více	800 a více	105 a vic	103 a vic	103 a vic
EC	147 a více	800 a více	105 a vic	pod 103	103 a vic
EM	147 a více	800 a více	pod 105	103 a vic	pod 103
CM	pod 147	pod 800	105 a vic	103 a vic	103 a vic
C1	pod 147	pod 800	105 a vic	pod 103	103 a vic
M1	pod 147	pod 800	pod 105	103 a vic	pod 103

Popisky grafu úrovně plemenných hodnot

Jednotlivé plemenné hodnoty jsou rozděleny do pásem na základě výpočtu kvantilu normálního rozložení, které udávají, jak si konkrétní jedinec stojí v porovnání s průměrem populace plemenných býčků odchovaných v období 2014 – 2019.

pásma	Pozice býka v rámci populace	zkratka	Popis údaje v grafu
10	býk patří hodnotou RPH do 10 % nejlepších býků v daném ukazateli	<i>RphT</i>	RPH pro přírůstek v testu
9	býk patří hodnotou RPH do 20 % nejlepších býků v daném ukazateli	<i>RphN</i>	RPH pro životní přírůstek
8	býk patří hodnotou RPH do 30 % nejlepších býků v daném ukazateli	<i>RpPP</i>	RPH pro přímý efekt porody
7	býk patří hodnotou RPH do 40 % nejlepších býků v daném ukazateli	<i>RpRU</i>	RPH pro přímý efekt růst
6	býk patří hodnotou RPH do 50 % nejlepších býků v daném ukazateli	<i>MatPP</i>	RPH pro maternální efekt porody
5	býk patří hodnotou RPH do průměru býků v daném ukazateli	<i>MatRU</i>	RPH pro maternální efekt růst
4	býk patří hodnotou RPH do 60 % nejlepších býků v daném ukazateli	<i>phTR</i>	RPH pro lineární hodnocení těl. rámec
3	býk patří hodnotou RPH do 70 % nejlepších býků v daném ukazateli	<i>phKT</i>	RPH pro lineární hodnocení kap. těla
2	býk patří hodnotou RPH do 80 % nejlepších býků v daném ukazateli	<i>phOS</i>	RPH pro lineární hodnocení osvalení
1	býk patří hodnotou RPH do 90 % nejlepších býků v daném ukazateli	<i>phUT</i>	RPH pro lineární hodnocení užit. typ

Hlavní selekční kritéria pro výběr do plemnitby na OPB a odchovu u chovatele

Hlavním selekčním kritériem bude pouze lineární hodnocení při základním výběru.

Důvody vyřazení před základním výběrem

- hodnocení tělesného rámce (1,2,3 body dle parametrů daného plemene)
- hodnocení bodů za hmotnost v 365 dnech (1,2,3 body dle parametrů daného plemene)
- nepředvedení býka k základnímu výběru na ohlávce nebo na vodící tyči
- na základě rozhodnutí majitele býka o jeho vyřazení
- zdravotní důvody (displazie varlat, apod.)

Důvody vyřazení při základním výběrem

- hodnocení délky těla (1,2,3 body dle parametrů daného plemene)
- hodnocení ukazatelů kapacity těla (1,2,3 body dle parametrů daného plemene)
- hodnocení ukazatelů osvalení (1,2,3 body dle parametrů daného plemene)
- hodnocení užitkového typu (1,2,3 body dle parametrů daného plemene)
- závažné vady exteriéru při základním výběru
- neodpovídající funkčnost končetin při základním výběru
- zdravotní důvody (displazie varlat, apod.)

Reklamační řád pro základní výběry býků

Majitel odchovávaného býčka má právo podat reklamaci proti rozhodnutí výběrové komise (ČSCHMS). Tato reklamační může mít písemnou nebo ústní formu. Předmětem reklamační může být pouze konečný výsledek výběru (vybrán, odročen, vyřazen), nikoliv nesouhlas s bodovým hodnocením daného býka. Po skončení základního výběru býků vyzve předseda výběrové komise, nebo příslušný inspektor k podání případných protestů (reklamací). Reklamační se podává písemně (emilem) nejpozději následující den po provedení výběru a to řediteli svazu, řediteli PK a členům výběrové komise (bonitérovi), která hodnocení provedla. Jménem majitele býka může jednat také zástupce odchovny plemenných býků (OPB). V případě neshody mezi verdiktem výběrové komise a majitelem býka je býk odročen a bude proveden nový základní výběr. Provedení nového základního výběru je podmíněno složením kauce 5000 Kč za každého reklamovaného býka. Kauce se skládá na účet ČSCHMS nejpozději do 10-ti kalendářních dnů ode dne provedení základního výběru. V případě, že nebudou peníze připsány na účet v daném termínu, platí původní verdikt výběrové komise a reklamační se dále neřeší. Nový základní výběr se uskuteční do 30-ti dnů od sporného výběru na místě, kde byla podána reklamační, pokud se obě strany nedohodnou jinak. Většinové složení komise nesmí být totožné se složením komise, která vynesla sporný verdikt. O složení nové komise rozhoduje Rada PK daného plemene po dohodě s ČSCHMS. O závěru nového základního výběru je sepsán nový výběrový protokol. Proti tomuto rozhodnutí se již nelze dále odvolat. V případě, že je potvrzeno původní rozhodnutí výběrové komise, propadá kauce ve prospěch ČSCHMS, v opačném případě se vrací majiteli býka do 10-ti kalendářních dnů od provedení nového základního výběru. Náklady spojené s novým základním výběrem (zejména cestovné členů výběrové komise, případně oprávněné nároky spojené s odměnou za odvedenou práci) nese strana, která při svém rozhodnutí či jednání nebyla v právu. Tyto náklady jsou zúčtovány na základě vystavené faktury zaslané druhé straně nejpozději do 14 dnů od provedení opakovaného základního výběru. V každém případě se o reklamační vede písemný zápis. Rozhodnutí výběrové komise se váže ke konkrétnímu zvířeti v konkrétním čase a není možno se na něj odvolávat v případných následných sporech.

Schváleno výborem ČSCHMS dne 21.3.2006 v Hradištku pod Medníkem, změny schváleny 24.7.2019 Grémiem předsedů rad plemenných knih v Hradištku pod Medníkem. Vstupuje v platnost dnem schválení.



<u>Sekretariát:</u> ČSCHMS Praha Těšnov 17 11705 Praha 1 Mobil : +420 724 007 860 Telefon : +420 221 812 865 E-mail : info@cschms.cz	<u>Ředitel PK</u> <i>Kopecký Jan</i> Osík 201 569 67 Osík u Litomyšle Mobil : +420 724 007 862 Telefon : +420 461 612 809 E-mail : kopecky@cschms.cz	<u>Adresa PK</u> <i>Honová Nina</i> Osvoboditelů 35/9 410 02 Lovosice Mobil : +420 724 073 641 E-mail : honova@cschms.cz
--	---	---

Číslo : 932415 021 CZ GLEF DVMV +/- V* Číslo katalogu 1
 Dat.nar. : 24.09.2020 Plemeno : T100 Charolais
 Chovatel : Družstvo vlastníků Libeň - Vtelno
 Majitel : Družstvo vlastníků Libeň - Vtelno

OOO 272 290 SYLVANER 1017031840
 OO ZIT 520 FRONSAC 4522791134
 MOO 4522796007 FR BALSAMINE 4522796007

OTEC ICH 495 CLEF ZE STATKU 413000731325052
 OMO ZCH 299 FICUS 7190109735
 MO 258620 952 CZ VIKTORKA ZE STATKU 413000258620952
 MMO 108129 952 CZ NELLY ZE STATKU 413000108129952

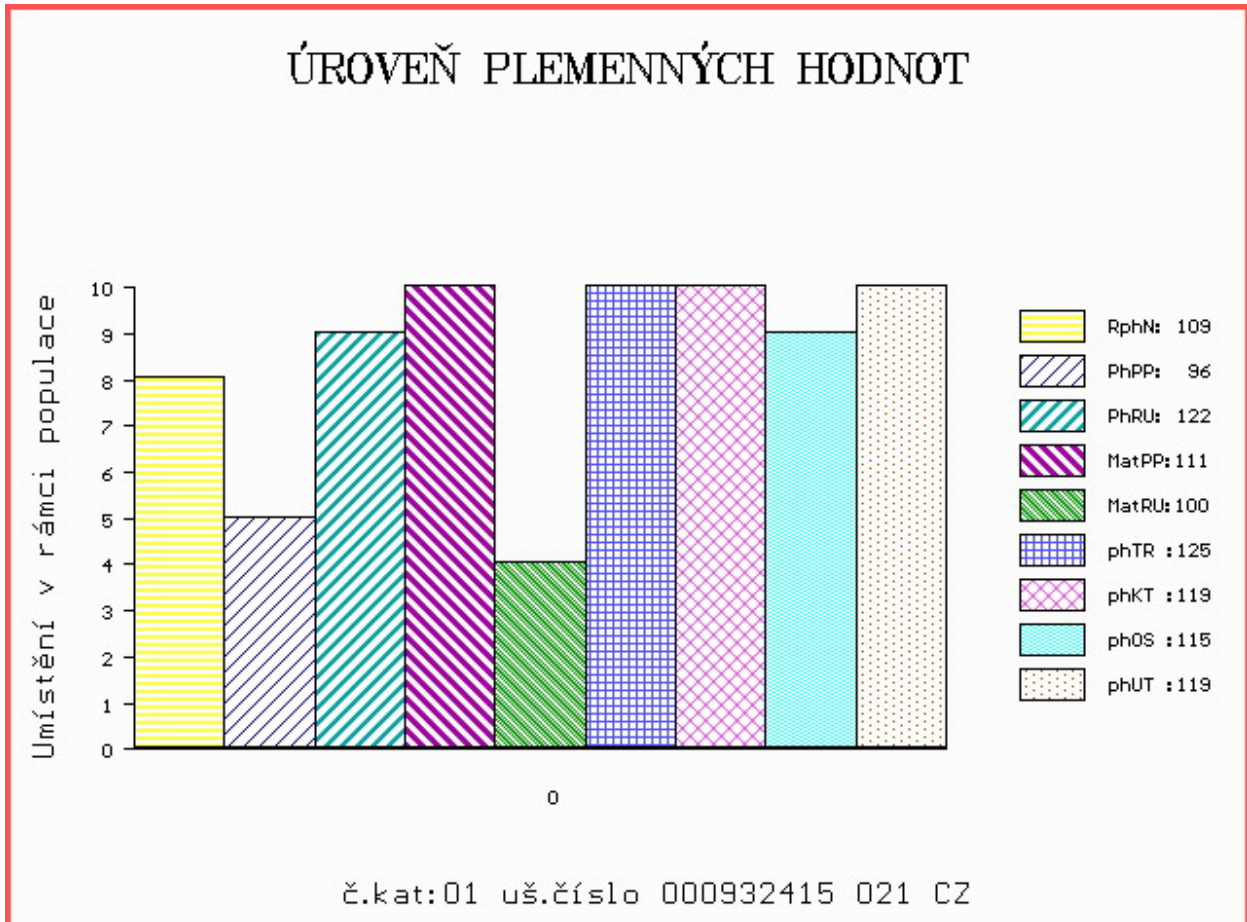
OOM 280 271 VIKING AV SIMONTORP PP 35202-2336
 OM ZIT 389 FULL SC PP 7121520725
 MOM 7121097801 FR DIANE SC P 7121097801

MA 449296 921 CZ /2 ot P 468000449296921
 OMM ZTP 069 OPUS CHPS P 310000503436021
 MM 273649 921 CZ UJKA CHPS P 310000273649921
 MMM 56512 921 CZ P 310000056512921

Vl.užit:nar: 44 *** kg ve 120d: 216 kg 210d: 401 kg 365d: 548 kg / kříž: 139 cm
 Přírustek od narození: 1380 g / 109 šourek 39 cm
 Věk při ZV 392 dní aktuálně k 27.09.21 hmotnost: 552 kg výška v kříži: 139 cm

PLEMENNÉ HODNOTY										LINEARNÍ HODNOCENÍ						
	pp	ru	pp	ru	TR	KT	OS	UT		Hmot	kříž	TR	KT	OS	UT	CE
BÝK	PE	96	122	ME	111	100	125	119	115	119						
MATKA	PE	103	88	ME	109	114	111	92	90	95	826 /	147	26	19	18	6 69
OTEC	PE	85	122	ME	115	98	116	117	113	116	677 /	140	25	22	21	8 76

HODNOCEN: TR 9 / / 7 KT / / OS / / UT Výsledek:



Býci vyřazení před základním výběrem

Číslo : **932411 021 CZ** **GEJZÍR DVMV +/-** Číslo katalogu 2
 Dat.nar. : 30.08.2020 Plemeno : T100 Charolais
 Chovatel : Družstvo vlastníků Libeň - Vtelno
 Majitel : Družstvo vlastníků Libeň - Vtelno

OOO	ZTI 433	ROUKY	4522790926
OO	ZTI 901	ERASMUS	8541877329
MOO	8541871422	FR CHAROLAISE	8541871422
Otec	ZIT	864	BRIX Z MEZIBOŘÍ
OMO	ZCH 388	IMPAIR RR3	1893102983
MO	210983 961	CZ NORMA Z MEZIBOŘÍ	017000210983961
MMO	127532 614	CZ IDOLKA Z MEZIBOŘÍ	017000127532614
OOM	ZCH 450	LE REBEL	3695100770
OM	ZTI 247	VIZIR P	7121074461
MOM	8932230816	FR RENGAINE	8932230816
MA	449309 921 CZ	/2 ot P	468000449309921
OMM	ZTP 549	BOVET SMITH ET	069000591908053
MM	331376 921	CZ	468000331376921
MMM	105533 953	CZ	029000105533953

Vl.užit:nar: **45 ***** kg ve 120d: **206** kg 210d: **341** kg 365d: **540** kg / kříž: **139** cm
 Přírustek od narození: **1351 g / 102** šourek **43** cm
 Věk při ZV **417** dní aktuálně k 27.09.21 hmotnost: **576** kg výška v kříži: **139** cm

	PLEMENNÉ HODNOTY								LINEARNÍ HODNOCENÍ						
	pp	ru	pp	ru	TR	KT	OS	UT	Hmot	kříž	TR	KT	OS	UT	CE
BÝK	PE	98 118	ME	109 107	118	117	116	118							
MÁTKA	PE	100 111	ME	109 108	111	113	113	113	738	/ 139	21	18	18	6	63
Otec	PE	97 115	ME	106 111	116	112	110	113	820	/ 148	28	23	21	8	80

HODNOCEN: TR 8 / / 7 KT / / OS / / UT Výsledek: **před ZV-chovatel**

