

KATALOG ZÁKLADNÍHO VÝBĚRU

dne 14.2. 2022

Hatlák V. ing., Meziboří

Začátek 15,00 hod.

Č. k.	Číslo býčka	OTEC st.reg.	DATUM NAROZENÍ	PLEM	HM. kg	KŘ. cm	Přír. g	od nar. RPH	CHOVATEL
1	182926 064	CZ ITI 055	04.11.20	T100	698	140	1437 g	98	Hatlák V.ing., Meziboří
2	182927 064	CZ ICH 821	05.11.20	T100	786	141	1647 g	97	Hatlák V.ing., Meziboří
3	182928 064	CZ ICH 444	08.11.20	T100	640	137	1346 g	97	Hatlák V.ing., Meziboří
4	182932 064	CZ ICH 536	12.11.20	T100	670	140	1415 g	89	Hatlák V.ing., Meziboří
5	182934 064	CZ ICH 536	23.11.20	T100	624	135	1363 g	91	Hatlák V.ing., Meziboří

Býci vyřazení před základním výběrem

Č. k.	Číslo býčka	OTEC st.reg.	Datum narození	Body Plem.	VT	HM	CHOVATEL	Důvod vyřaz.
6	182929 064	CZ ICH 444	08.11.20	T100	5	5	Hatlák V.ing., Meziboří	před ZV-chovatel

Plemenné hodnoty uvedené v katalogu jsou spočítány k 31.12.2021



Vysvětlivky ke zkratkám ve jménech v katalogu :

ET	- býček narozen po embryotrasferu
RED	- zbarvení red angus
P,V	- bezrohý / volný roh (* - testováno testem DNA)
PP	- bezrohý – homozygot (stanoveno testem DNA)
R	- rohatý (* - testováno testem DNA)

Vysvětlivky ke QTL znakům v katalogu :

ATAxie G/G – čistý, A/G – přenašeč, A/A - zvíře nese dvě kopie mutované alely

Geny způsobující dvojí osvalení:

Q204X	+/+ - čistý, MH/+ - přenáší jednu alelu, MH/MH – dvě mutované alely (CH)
F94L	+/+ - čistý, F/+ - přenáší jednu alelu, F/F – dvě mutované alely (LI, CH)
NT821	WT/WT – čistý, WT/Del11 - přenáší 1 alelu, Del11/Del11- dvě mutované alely (AA)
C313Y	+/+ - čistý, MH/+ - přenáší jednu alelu, MH/MH – dvě mutované alely (GS)

Porodní hmotnost (nar) - u plemene AA,BA,HE,CH,MS,LI způsob zjišťování porodní hmotnosti v chovu * * * - váženo při narození
* * - odhadováno
* - nesledováno

Popisky grafu úrovně plemenných hodnot

Jednotlivé plemenné hodnoty jsou rozděleny do pásem na základě výpočtu kvantilu normálního rozložení, které udávají, jak si konkrétní jedinec stojí v porovnání s průměrem populace plemenných býčků odchovaných v období 2014 – 2019.

<i>pásma</i>	<i>Pozice býka v rámci populace</i>	<i>zkratka</i>	<i>Popis údaje v grafu</i>
10	býk patří hodnotou RPH do 10 % nejlepších býků v daném ukazateli	<i>RphT</i>	RPH pro přírůstek v testu
9	býk patří hodnotou RPH do 20 % nejlepších býků v daném ukazateli	<i>RphN</i>	RPH pro životní přírůstek
8	býk patří hodnotou RPH do 30 % nejlepších býků v daném ukazateli	<i>RpPP</i>	RPH pro přímý efekt porody
7	býk patří hodnotou RPH do 40 % nejlepších býků v daném ukazateli	<i>RpRU</i>	RPH pro přímý efekt růst
6	býk patří hodnotou RPH do 50 % nejlepších býků v daném ukazateli	<i>MatPP</i>	RPH pro maternální efekt porody
5	býk patří hodnotou RPH do průměru býků v daném ukazateli	<i>MatRU</i>	RPH pro maternální efekt růst
4	býk patří hodnotou RPH do 60 % nejlepších býků v daném ukazateli	<i>phTR</i>	RPH pro lineární hodnocení těl. rámec
3	býk patří hodnotou RPH do 70 % nejlepších býků v daném ukazateli	<i>phKT</i>	RPH pro lineární hodnocení kap. těla
2	býk patří hodnotou RPH do 80 % nejlepších býků v daném ukazateli	<i>phOS</i>	RPH pro lineární hodnocení osvalení
1	býk patří hodnotou RPH do 90 % nejlepších býků v daném ukazateli	<i>phUT</i>	RPH pro lineární hodnocení užit. typ

Hlavní selekční kritéria pro výběr do plemenitby na OPB a odchovu u chovatele

Hlavním selekčním kritériem bude pouze lineární hodnocení při základním výběru.

Důvody vyřazení před základním výběrem

- hodnocení tělesného rámce (1,2,3 body dle parametrů daného plemene)
- hodnocení bodů za hmotnost v 365 dnech (1,2,3 body dle parametrů daného plemene)
- nepředvedení býka k základnímu výběru na ohlávce nebo na vodící tyči
- na základě rozhodnutí majitele býka o jeho vyřazení
- zdravotní důvody (displazie varlat, apod.)

Důvody vyřazení při základním výběrem

- hodnocení délky těla (1,2,3 body dle parametrů daného plemene)
- hodnocení ukazatelů kapacity těla (1,2,3 body dle parametrů daného plemene)
- hodnocení ukazatelů osvalení (1,2,3 body dle parametrů daného plemene)
- hodnocení užitkového typu (1,2,3 body dle parametrů daného plemene)
- závažné vady exteriéru při základním výběru
- neodpovídající funkčnost končetin při základním výběru
- zdravotní důvody (displazie varlat, apod.)

Reklamační řád pro základní výběry býků

Majitel odchovávaného býčka má právo podat reklamaci proti rozhodnutí výběrové komise (ČSCHMS). Tato reklamační může mít písemnou nebo ústní formu. Předmětem reklamační může být pouze konečný výsledek výběru (vybrán, odročen, vyřazen), nikoliv nesouhlas s bodovým hodnocením daného býka. Po skončení základního výběru býků vyzve předseda výběrové komise, nebo příslušný inspektor k podání případných protestů (reklamací). Reklamační se podává písemně (emilem) nejpozději následující den po provedení výběru a to řediteli svazu, řediteli PK a členům výběrové komise (bonitérovi), která hodnocení provedla. Jménem majitele býka může jednat také zástupce odchovny plemenných býků (OPB). V případě neshody mezi verdiktem výběrové komise a majitelem býka je býk odročen a bude proveden nový základní výběr. Provedení nového základního výběru je podmíněno složením kauce 5000 Kč za každého reklamovaného býka. Kauce se skládá na účet ČSCHMS nejpozději do 10-ti kalendářních dnů ode dne provedení základního výběru. V případě, že nebudou peníze připsány na účet v daném termínu, platí původní verdikt výběrové komise a reklamační se dále neřeší. Nový základní výběr se uskuteční do 30-ti dnů od sporného výběru na místě, kde byla podána reklamační, pokud se obě strany nedohodnou jinak. Většinové složení komise nesmí být totožné se složením komise, která vynesla sporný verdikt. O složení nové komise rozhoduje Rada PK daného plemene po dohodě s ČSCHMS. O závěru nového základního výběru je sepsán nový výběrový protokol. Proti tomuto rozhodnutí se již nelze dále odvolat. V případě, že je potvrzeno původní rozhodnutí výběrové komise, propadá kauce ve prospěch ČSCHMS, v opačném případě se vrací majiteli býka do 10-ti kalendářních dnů od provedení nového základního výběru. Náklady spojené s novým základním výběrem (zejména cestovné členů výběrové komise, případně oprávněné nároky spojené s odměnou za odvedenou práci) nese strana, která při svém rozhodnutí či jednání nebyla v právu. Tyto náklady jsou zúčtovány na základě vystavené faktury zaslané druhé straně nejpozději do 14 dnů od provedení opakovaného základního výběru. V každém případě se o reklamační vede písemný zápis. Rozhodnutí výběrové komise se váže ke konkrétnímu zvířeti v konkrétním čase a není možno se na něj odvolávat v případných následných sporech.

Schváleno výborem ČSCHMS dne 21.3.2006 v Hradištku pod Medníkem, změny schváleny 24.7.2019 Grémiem předsedů rad plemenných knih v Hradištku pod Medníkem. Vstupuje v platnost dnem schválení.



<u>Sekretariát:</u> ČSCHMS Praha Těšnov 17 11705 Praha 1 Mobil : +420 724 007 860 Telefon : +420 221 812 865 E-mail : info@cschms.cz	<u>Ředitel PK</u> <i>Kopecký Jan</i> Osík 201 569 67 Osík u Litomyšle Mobil : +420 724 007 862 Telefon : +420 461 612 809 E-mail : kopecky@cschms.cz	<u>Adresa PK</u> <i>Honová Nina</i> Osvoboditelů 35/9 410 02 Lovosice Mobil : +420 724 073 641 E-mail : honova@cschms.cz
--	---	---

Číslo : 182926 064 CZ GRINGO Z MEZIBOŘÍ P* Číslo katalogu 1
 Dat.nar. : 04.11.2020 Plemeno : T100 Charolais
 Chovatel : Hatlák V.ing.,Meziboří
 Majitel : Hatlák V.ing.,Meziboří

**OTL
znaky**

Rohy	Ataxie	Q204X	F94L	Nt821	C313Y
P*	G/G	MH/+	+/+	-	-

OOO 268 019 OELLET 7998103010
 OO ICH 730 DALHIA P 8541877279
 MOO 8552428238 FR BANQUISE SC P 8552428238

OTEC ITI 055 NENUFAR PP 0118311342
 OMO ZIT 337 GUINNES SC PP 5111038250
 MO 114312021 FR P 0114312021
 MMO 103318916 FR 0103318916

OOM ZCH 809 PINAY 8552394134
 OM ZIT 524 BALTRAP 4241203929
 MOM 4240703151 FR TOIPIE 4240703151

MA 709306 961 CZ /1 ot DENISA Z MEZIBOŘÍ P 017000709306961
 OMM ZTI 909 WESC HICKS REVOLVER 14R P 295963
 MM 570285 961 CZ P 017000570285961
 MMM 284359 961 CZ RUSALKA Z MEZIBOŘÍ P 017000284359961

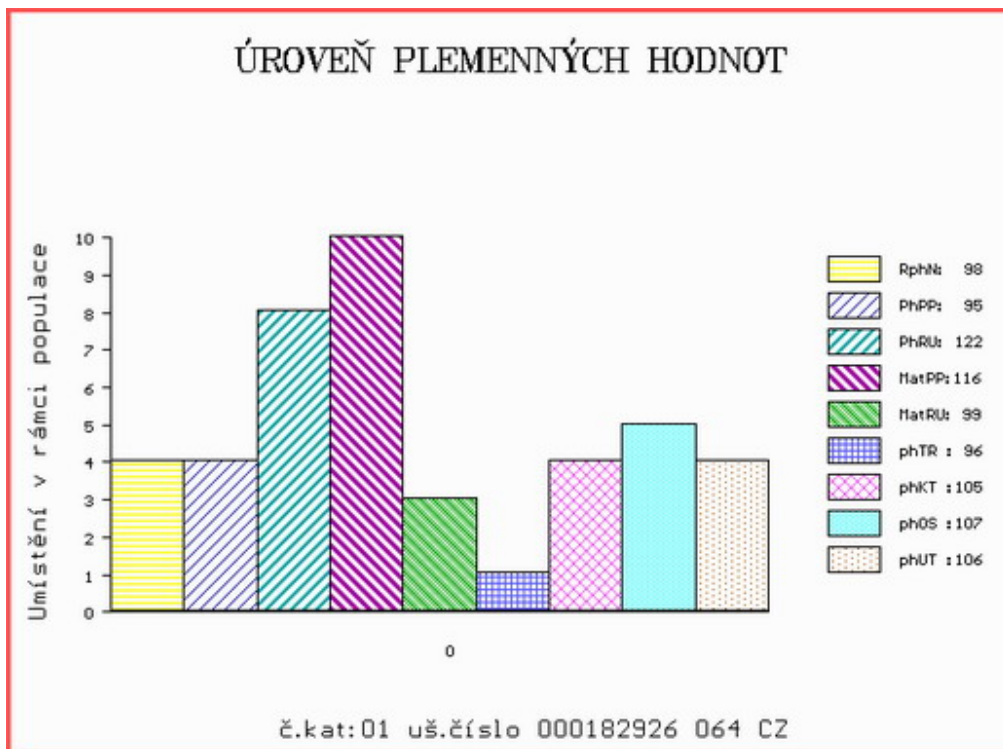
Vl.užit:nar: 53 *** kg ve 120d: 228 kg 210d: 367 kg 365d: 555 kg / kříž: 0 cm
 Přírustek od narození: 1437 g / 98 šourek 40 cm
 Věk při ZV 467 dní aktuálně k 27.01.22 hmotnost: 698 kg výška v kříži: 140 cm

PLEMENNÉ HODNOTY

LINEARNÍ HODNOCENÍ

	pp	ru	pp	ru	TR	KT	OS	UT	Hmot	kříž	TR	KT	OS	UT	CE		
BÝK	PE	95	122	ME	116	99	96	105	107	106							
MATKA	PE	103	118	ME	121	105	106	107	106	107	960	149	26	25	24	8	83
OTEC	PE	100	118	ME	104	97	104	109	110	110	0	0	0	0	0	0	0

HODNOCEN: TR 7 / /10 KT / / OS / / UT Výsledek:



Číslo : 182927 064 CZ GOFRY Z MEZIBOŘÍ P* Číslo katalogu 2
 Dat.nar. : 05.11.2020 Plemeno : T100 Charolais
 Chovatel : Hatlák V.ing.,Meziboří
 Majitel : Hatlák V.ing.,Meziboří

**OTL
znaky**

Rohy	Ataxie	Q204X	F94L	Nt821	C313Y
P*	G/G	+/+	F/+	-	-

OOO ZCH 703 NECESSAIRE 6327793880
 OO ZIT 349 VIVIERS 5703581890
 MOO 5703418896 FR SIBERIE 5703418896

OTEC ICH 821 HIAGO 5812813521
 OMO ZIT 351 BANCO 0312256177
 MO 5812209817 FR DOUCHKA 5812209817
 MMO 5817503633 FR TUILE 5817503633

OOM 281 335 BAYONNE 7121405401
 OM ZIT 887 BAYON Z MEZIBOŘÍ ET 017000898485061
 MOM 5811509515 FR EFFRAIE 5811509515

MA 709303 961 CZ /2 ot P 017000709303961
 OMM ZTI 909 WESC HICKS REVOLVER 14R P 295963
 MM 490944 961 CZ VANESA Z MEZIBOŘÍ P 017000490944961
 MMM 75253 961 CZ MONIKA Z MEZIBOŘÍ 017000075253961

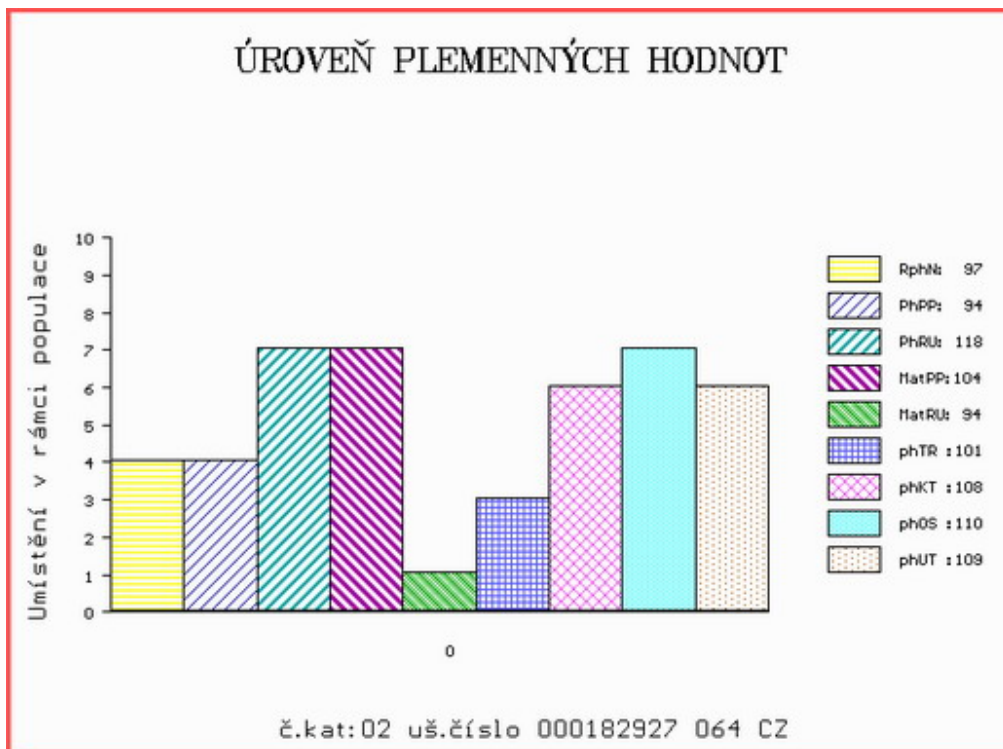
Vl.užit:nar: 48 *** kg ve 120d: 230 kg 210d: 360 kg 365d: 631 kg / kříž: 0 cm
 Přírustek od narození: 1647 g / 97 šourek 41 cm
 Věk při ZV 466 dní aktuálně k 27.01.22 hmotnost: 786 kg výška v kříži: 141 cm

PLEMENNÉ HODNOTY

LINEARNÍ HODNOCENÍ

	pp	ru	pp	ru	TR	KT	OS	UT	Hmot	kříž	TR	KT	OS	UT	CE		
BÝK	PE	94	118	ME	104	94	101	108	110	109							
MATKA	PE	85	108	ME	103	109	84	89	91	89	856	152	28	23	22	8	81
OTEC	PE	102	119	ME	104	85	113	112	112	113	0	0	0	0	0	0	0

HODNOCEN: TR 8 / /10 KT / / OS / / UT Výsledek:



Číslo : 182928 064 CZ GOGO Z MEZIBOŘÍ Číslo katalogu 3
 Dat.nar. : 08.11.2020 Plemeno : T100 Charolais
 Chovatel : Hatlák V.ing.,Meziboří
 Majitel : Hatlák V.ing.,Meziboří

**OTL
znaky**

Rohy	Ataxie	Q204X	F94L	Nt821	C313Y
-	G/G	MH/+	+/+	-	-

OOO ZTI 088 RUSS 6334971421
 OO ZIT 784 DISCO 7121758980
 MOO 7121274012 FR VIKIE 7121274012

Otec ICH 444 LATINO 6141532035
 OMO ZTI 240 POPULAIR 7121319473
 MO 6141531824 FR GALAXIE 6141531824
 MMO 6141531396 FR VAISSELLE 6141531396

OOM ZIT 520 FRONSAC 4522791134
 OM ICH 302 BECOLD Z MEZIBOŘÍ 017000971568061
 MOM 284353 961 CZ PATRONA Z MEZIBOŘÍ V 017000284353961

MA 785124 961 CZ /1 ot R* 017000785124961
 OMM ZTI 712 CABAR SC P 5703713148
 MM 447410 961 CZ UREA Z MEZIBOŘÍ P 017000447410961
 MMM 75251 961 CZ MIRIAM Z MEZIBOŘÍ 017000075251961

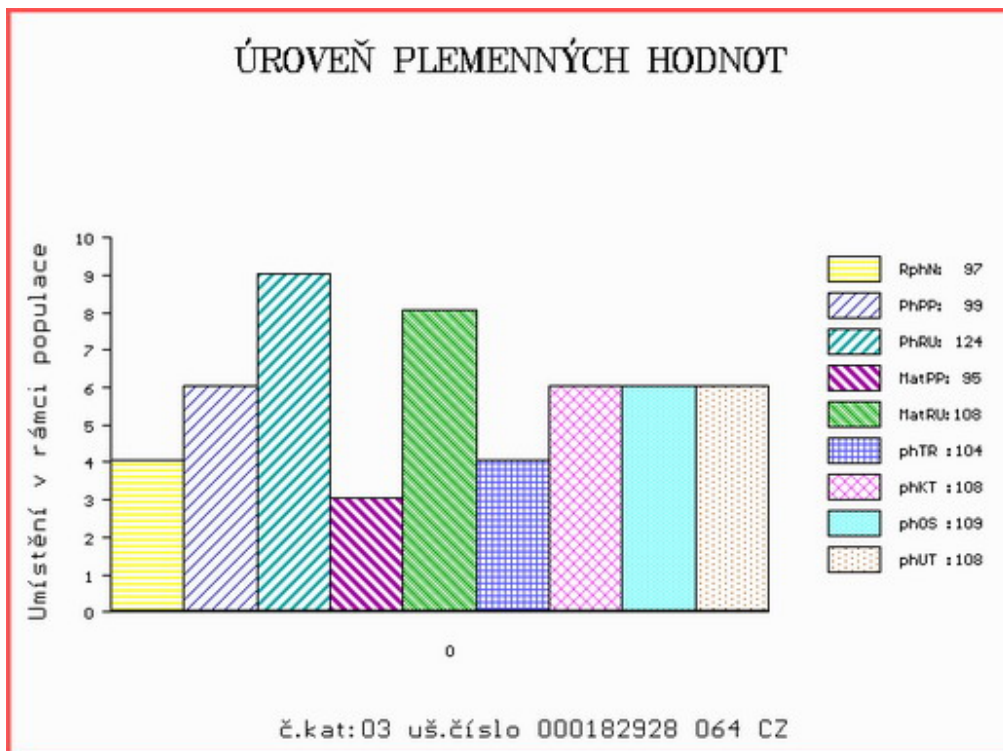
Vl.užit:nar: 41 *** kg ve 120d: 228 kg 210d: 366 kg 365d: 532 kg / kříž: 0 cm
 Přírustek od narození: 1346 g / 97 šourek 41 cm
 Věk při ZV 463 dní aktuálně k 27.01.22 hmotnost: 640 kg výška v kříži: 137 cm

PLEMENNÉ HODNOTY

LINEARNÍ HODNOCENÍ

	pp	ru	pp	ru	TR	KT	OS	UT	Hmot	kříž	TR	KT	OS	UT	CE		
BÝK	PE	99	124	ME	95	108	104	108	109	108							
MATKA	PE	91	109	ME	103	116	94	101	103	101	834	145	22	20	20	7	69
Otec	PE	105	116	ME	87	109	111	109	108	109	0	0	0	0	0	0	0

HODNOCEN: TR 6 / / 7 KT / / OS / / UT Výsledek:



Číslo : 182932 064 CZ GUSS Z MEZIBOŘÍ P* Číslo katalogu 4
 Dat.nar. : 12.11.2020 Plemeno : T100 Charolais
 Chovatel : Hatlák V.ing.,Meziboří
 Majitel : Hatlák V.ing.,Meziboří

**OTL
znaky**

Rohy	Ataxie	Q204X	F94L	Nt821	C313Y
P*	A/G	+/+	+/+	-	-

OOO ZCH 945 UNO SC P 4240830479
 OO ZIT 523 EXOTIC SC P 7121849142
 MOO 7121434650 FR VARSOVIE 7121434650

OTEC ICH 536 MAGE SE PP 7122406407

OMO ZTI 247 VIZIR P 7121074461
 MO 7121831691 FR GALERE P 7121831691
 MMO 7121377925 FR CAILLE 7121377925

OOM 284 641 TEJOYEUX 7127862694
 OM ZIT 780 FLABAS 5501038565
 MOM 5500807744 FR 5500807744

MA 709309 961 CZ /1 ot DALILA Z MEZIBOŘÍ 017000709309961

OMM ZIT 074 FEDERER 4241696875
 MM 536422 961 CZ ZISKA Z MEZIBOŘÍ 017000536422961
 MMM 113800 614 CZ CHARIS Z MEZIBOŘÍ 017000113800614

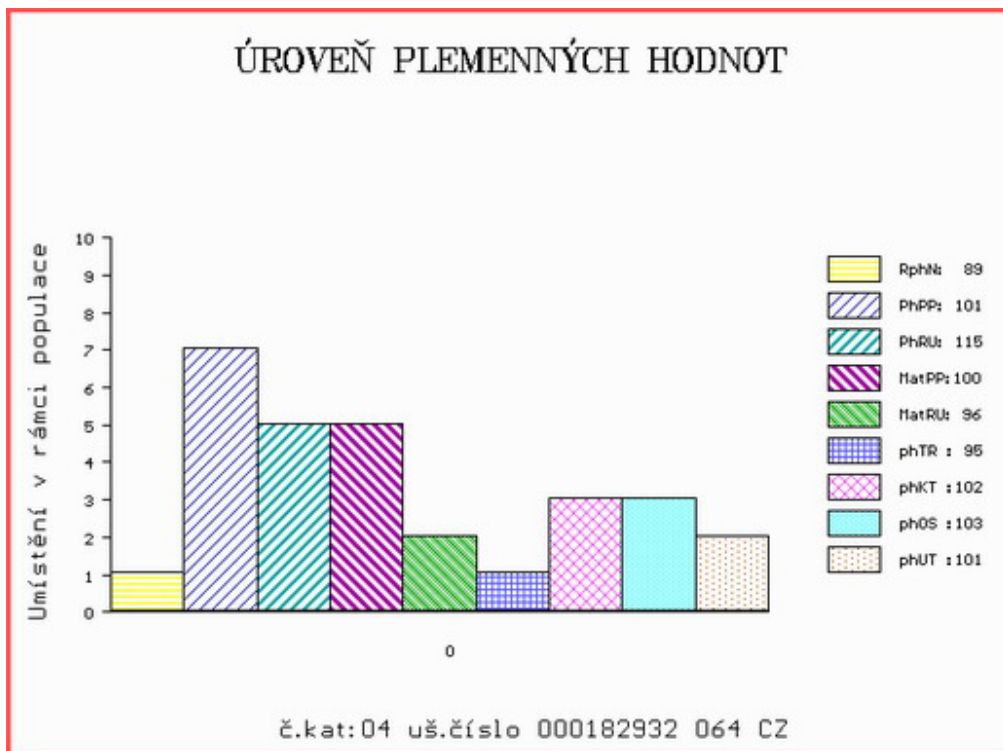
Vl.užit:nar: 46 *** kg ve 120d: 194 kg 210d: 312 kg 365d: 554 kg / kříž: 0 cm
 Přírustek od narození: 1415 g / 89 šourek 40 cm
 Věk při ZV 459 dní aktuálně k 27.01.22 hmotnost: 670 kg výška v kříži: 140 cm

PLEMENNÉ HODNOTY

LINEARNÍ HODNOCENÍ

	pp	ru	pp	ru	TR	KT	OS	UT	Hmot	kříž	TR	KT	OS	UT	CE
BÝK PE	101	115	ME	100	96	95	102	103	101						
MATKA PE	94	121	ME	100	100	108	108	107	108	1002	151	27	24	23	8 82
OTEC PE	104	115	ME	102	89	101	103	103	102	0	0	0	0	0	0

HODNOCEN: TR 7 / / 9 KT / / OS / / UT Výsledek:



Číslo : 182934 064 CZ GRANDE Z MEZIBOŘÍ V* Číslo katalogu 5
 Dat.nar. : 23.11.2020 Plemeno : T100 Charolais
 Chovatel : Hatlák V.ing.,Meziboří
 Majitel : Hatlák V.ing.,Meziboří

**OTL
znaky**

Rohy	Ataxie	Q204X	F94L	Nt821	C313Y
P*	G/G	+/+	+/+	-	-

OOO ZCH 945 UNO SC P 4240830479
 OO ZIT 523 EXOTIC SC P 7121849142
 MOO 7121434650 FR VARSOVIE 7121434650

OTEC ICH 536 MAGE SE PP 7122406407
 OMO ZTI 247 VIZIR P 7121074461
 MO 7121831691 FR GALERE P 7121831691
 MMO 7121377925 FR CAILLE 7121377925

OOM 285 906 HOUBLON 7121762462
 OM ICH 078 JAQUARD 5813114386
 MOM 5812509279 FR ECOSSAISE 5812509279

MA 709313 961 CZ /2 ot 017000709313961
 OMM ZTI 085 VIRGIL SC P 4240983344
 MM 284359 961 CZ RUSALKA Z MEZIBOŘÍ P 017000284359961
 MMM 76259 961 CZ MIRKA Z MEZIBOŘÍ 017000076259961

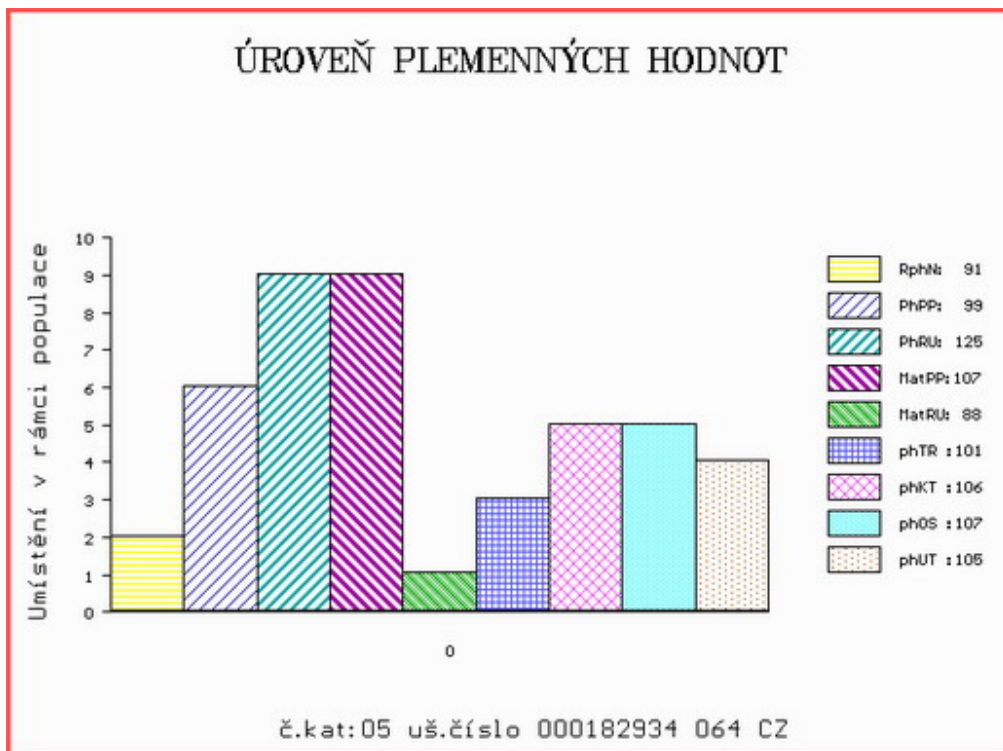
Vl.užit:nar: 38 *** kg ve 120d: 205 kg 210d: 325 kg 365d: 542 kg / kříž: 134 cm
 Přírustek od narození: 1363 g / 91 šourek 39 cm
 Věk při ZV 448 dní aktuálně k 27.01.22 hmotnost: 624 kg výška v kříži: 135 cm

PLEMENNÉ HODNOTY

LINEARNÍ HODNOCENÍ

	pp	ru	pp	ru	TR	KT	OS	UT	Hmot	kříž	TR	KT	OS	UT	CE		
BÝK	PE	99	125	ME	107	88	101	106	107	105							
MATKA	PE	87	121	ME	116	93	101	109	111	109	828	145	22	21	19	7	69
OTEC	PE	104	115	ME	102	89	101	103	103	102	0	0	0	0	0	0	0

HODNOCEN: TR 5 / / 7 KT / / OS / / UT Výsledek:



Býci vyřazení před základním výběrem

Číslo : **182929 064 CZ** **GIB Z MEZIBOŘÍ** Číslo katalogu 6
 Dat.nar. : 08.11.2020 Plemeno : T100 Charolais
 Chovatel : Hatlák V.ing.,Meziboří
 Majitel : Hatlák V.ing.,Meziboří

**OTL
znaky**

Rohy	Ataxie	Q204X	F94L	Nt821	C313Y
-	G/G	MH/+	+/+	-	-

OOO ZTI 088 RUSS 6334971421
 OO ZIT 784 DISCO 7121758980
 MOO 7121274012 FR VIKIE 7121274012

OTEC ICH 444 LATINO 6141532035

OMO ZTI 240 POPULAIR 7121319473
 MO 6141531824 FR GALAXIE 6141531824
 MMO 6141531396 FR VAISSELLE 6141531396

OOM ZIT 520 FRONSAC 4522791134
 OM ICH 302 BECOLD Z MEZIBOŘÍ 017000971568061
 MOM 284353 961 CZ PATRONA Z MEZIBOŘÍ V 017000284353961

MA 785124 961 CZ /1 ot R* 017000785124961

OMM ZTI 712 CABAR SC P 5703713148
 MM 447410 961 CZ UREA Z MEZIBOŘÍ P 017000447410961
 MMM 75251 961 CZ MIRIAM Z MEZIBOŘÍ 017000075251961

Vl.užit:nar: **36** *** kg ve 120d: **204** kg 210d: **315** kg 365d: **511** kg / kříž: **0** cm
 Přírůstek od narození: **1290** g / **93** šourek **34** cm
 Věk při ZV **463** dní aktuálně k 27.01.22 hmotnost: **610** kg výška v kříži: **135** cm

PLEMENNÉ HODNOTY

LINEARNÍ HODNOCENÍ

	pp	ru	pp	ru	TR	KT	OS	UT	Hmot	kříž	TR	KT	OS	UT	CE		
BÝK	PE	104	114	ME	92	111	102	105	107	106							
MATKA	PE	91	109	ME	103	116	94	101	103	101	834	145	22	20	20	7	69
OTEC	PE	105	116	ME	87	109	111	109	108	109	0	0	0	0	0	0	0

HODNOCEN: TR 5 / / 5 KT / / OS / / UT Výsledek: před ZV-chovatel

