

# KATALOG ZÁKLADNÍHO VÝBĚRU

dne 15.2. 2022

**Farma Pojedy s.r.o.**

**Začátek 10,00 hod.**

Č.k.	Číslo býčka	OTEC st.reg.	DATUM NAROZENÍ	PLEM	HM. kg	KŘ. cm	Přír. g	od nar. RPH	CHOVATEL
1	953818 021	CZ ZAU 069	14.12.20	UU100	477	129	1087 g	104	Montážně obch.firma s.r.o.,B.M.
2	953817 021	CZ ZAU 069	15.12.20	UU100	548	131	1267 g	110	Montážně obch.firma s.r.o.,B.M.
3	953823 021	CZ ZAU 069	27.12.20	UU100	536	139	1275 g	109	Montážně obch.firma s.r.o.,B.M.
4	953792 021	CZ ZLI 268	15.11.20	Y100	642	145	1383 g	108	Montážně obch.firma s.r.o.,B.M.
5	953793 021	CZ ZIL 220	16.11.20	Y100	552	143	1177 g	101	Montážně obch.firma s.r.o.,B.M.
6	953795 021	CZ ZPA 077	17.11.20	PP100	586	135	1270 g	97	Montážně obch.firma s.r.o.,B.M.

**Plemenné hodnoty uvedené v katalogu jsou spočítány k 31.12.2021**



## Vysvětlivky ke zkratkám ve jménech v katalogu :

ET	- býček narozen po embryotrasferu
RED	- zbarvení red angus
P,V	- bezrohý / volný roh ( * - testováno testem DNA)
PP	- bezrohý – homozygot ( stanoveno testem DNA )
R	- rohatý ( * - testováno testem DNA )

## Vysvětlivky ke QTL znakům v katalogu :

ATAxie G/G – čistý, A/G – přenašeč, A/A - zvíře nese dvě kopie mutované alely

Geny způsobující dvojí osvalení:

Q204X	+/+ - čistý, MH/+ - přenáší jednu alelu, MH/MH – dvě mutované alely (CH)
F94L	+/+ - čistý, F/+ - přenáší jednu alelu, F/F – dvě mutované alely (LI, CH)
NT821	WT/WT – čistý, WT/Del11 - přenáší 1 alelu, Del11/Del11- dvě mutované alely (AA)
C313Y	+/+ - čistý, MH/+ - přenáší jednu alelu, MH/MH – dvě mutované alely (GS)

**Porodní hmotnost (nar)** - u plemene AA,BA,HE,CH,MS,LI způsob zjišťování porodní hmotnosti v chovu \* \* \* - váženo při narození  
\* \* - odhadováno  
\* - nesledováno

## Popisky grafu úrovně plemenných hodnot

Jednotlivé plemenné hodnoty jsou rozděleny do pásem na základě výpočtu kvantilu normálního rozložení, které udávají, jak si konkrétní jedinec stojí v porovnání s průměrem populace plemenných býčků odchovaných v období 2014 – 2019.

<i>pásma</i>	<i>Pozice býka v rámci populace</i>	<i>zkratka</i>	<i>Popis údaje v grafu</i>
10	býk patří hodnotou RPH do 10 % nejlepších býků v daném ukazateli	<i>RphT</i>	RPH pro přírůstek v testu
9	býk patří hodnotou RPH do 20 % nejlepších býků v daném ukazateli	<i>RphN</i>	RPH pro životní přírůstek
8	býk patří hodnotou RPH do 30 % nejlepších býků v daném ukazateli	<i>RpPP</i>	RPH pro přímý efekt porody
7	býk patří hodnotou RPH do 40 % nejlepších býků v daném ukazateli	<i>RpRU</i>	RPH pro přímý efekt růst
6	býk patří hodnotou RPH do 50 % nejlepších býků v daném ukazateli	<i>MatPP</i>	RPH pro maternální efekt porody
5	býk patří hodnotou RPH do průměru býků v daném ukazateli	<i>MatRU</i>	RPH pro maternální efekt růst
4	býk patří hodnotou RPH do 60 % nejlepších býků v daném ukazateli	<i>phTR</i>	RPH pro lineární hodnocení těl. rámec
3	býk patří hodnotou RPH do 70 % nejlepších býků v daném ukazateli	<i>phKT</i>	RPH pro lineární hodnocení kap. těla
2	býk patří hodnotou RPH do 80 % nejlepších býků v daném ukazateli	<i>phOS</i>	RPH pro lineární hodnocení osvalení
1	býk patří hodnotou RPH do 90 % nejlepších býků v daném ukazateli	<i>phUT</i>	RPH pro lineární hodnocení užit. typ

## Hlavní selekční kritéria pro výběr do plemnitby na OPB a odchovu u chovatele

Hlavním selekčním kritériem bude pouze lineární hodnocení při základním výběru.

### Důvody vyřazení před základním výběrem

- hodnocení tělesného rámce (1,2,3 body dle parametrů daného plemene)
- hodnocení bodů za hmotnost v 365 dnech (1,2,3 body dle parametrů daného plemene)
- nepředvedení býka k základnímu výběru na ohlávce nebo na vodící tyči
- na základě rozhodnutí majitele býka o jeho vyřazení
- zdravotní důvody (displazie varlat, apod.)

### Důvody vyřazení při základním výběrem

- hodnocení délky těla (1,2,3 body dle parametrů daného plemene)
- hodnocení ukazatelů kapacity těla (1,2,3 body dle parametrů daného plemene)
- hodnocení ukazatelů osvalení (1,2,3 body dle parametrů daného plemene)
- hodnocení užitkového typu (1,2,3 body dle parametrů daného plemene)
- závažné vady exteriéru při základním výběru
- neodpovídající funkčnost končetin při základním výběru
- zdravotní důvody (displazie varlat, apod.)

## Reklamační řád pro základní výběry býků

Majitel odchovávaného býčka má právo podat reklamaci proti rozhodnutí výběrové komise (ČSCHMS). Tato reklamační může mít písemnou nebo ústní formu. Předmětem reklamační může být pouze konečný výsledek výběru (vybrán, odročen, vyřazen), nikoliv nesouhlas s bodovým hodnocením daného býka. Po skončení základního výběru býků vyzve předseda výběrové komise, nebo příslušný inspektor k podání případných protestů (reklamací). Reklamační se podává písemně (emilem) nejpozději následující den po provedení výběru a to řediteli svazu, řediteli PK a členům výběrové komise (bonitérovi), která hodnocení provedla. Jménem majitele býka může jednat také zástupce odchovny plemenných býků (OPB). V případě neshody mezi verdiktem výběrové komise a majitelem býka je býk odročen a bude proveden nový základní výběr. Provedení nového základního výběru je podmíněno složením kauce 5000 Kč za každého reklamovaného býka. Kauce se skládá na účet ČSCHMS nejpozději do 10-ti kalendářních dnů ode dne provedení základního výběru. V případě, že nebudou peníze připsány na účet v daném termínu, platí původní verdikt výběrové komise a reklamační se dále neřeší. Nový základní výběr se uskuteční do 30-ti dnů od sporného výběru na místě, kde byla podána reklamační, pokud se obě strany nedohodnou jinak. Většinové složení komise nesmí být totožné se složením komise, která vynesla sporný verdikt. O složení nové komise rozhoduje Rada PK daného plemene po dohodě s ČSCHMS. O závěru nového základního výběru je sepsán nový výběrový protokol. Proti tomuto rozhodnutí se již nelze dále odvolat. V případě, že je potvrzeno původní rozhodnutí výběrové komise, propadá kauce ve prospěch ČSCHMS, v opačném případě se vrací majiteli býka do 10-ti kalendářních dnů od provedení nového základního výběru. Náklady spojené s novým základním výběrem (zejména cestovné členů výběrové komise, případně oprávněné nároky spojené s odměnou za odvedenou práci) nese strana, která při svém rozhodnutí či jednání nebyla v právu. Tyto náklady jsou zúčtovány na základě vystavené faktury zaslané druhé straně nejpozději do 14 dnů od provedení opakovaného základního výběru. V každém případě se o reklamační vede písemný zápis. Rozhodnutí výběrové komise se váže ke konkrétnímu zvířeti v konkrétním čase a není možno se na něj odvolávat v případných následných sporech.

Schváleno výborem ČSCHMS dne 21.3.2006 v Hradištku pod Medníkem, změny schváleny 24.7.2019 Grémiem předsedů rad plemenných knih v Hradištku pod Medníkem. Vstupuje v platnost dnem schválení.



<b><u>Sekretariát:</u></b> ČSCHMS Praha Těšnov 17 11705 Praha 1 Mobil : +420 724 007 860 Telefon : +420 221 812 865 E-mail : <a href="mailto:info@cschms.cz">info@cschms.cz</a>	<b><u>Ředitel PK</u></b> <i>Kopecný Jan</i> Osík 201 569 67 Osík u Litomyšle Mobil : +420 724 007 862 Telefon : +420 461 612 809 E-mail : <a href="mailto:kopecny@cschms.cz">kopecny@cschms.cz</a>	<b><u>Adresa PK</u></b> <i>Honová Nina</i> Osvoboditelů 35/9 410 02 Lovosice Mobil : +420 724 073 641 E-mail : <a href="mailto:honova@cschms.cz">honova@cschms.cz</a>
--	---	---

Číslo : 953818 021 CZ GENTLEMAN Z POJED Číslo katalogu 1  
 Dat.nar. : 14.12.2020 Plemeno : UU100 Aubrac  
 Chovatel : Montážně obchodní firma s.r.o., B.Mlýn  
 Majitel : Farma Pojedy s.r.o., Pojedy

**OTL  
znaky**

Rohy	Ataxie	Q204X	F94L	Nt821	C313Y
-	-	-	-	-	-

OOO 271 474 TURIN 1202032834  
 OO ZAU 018 ARMENIEN 1525196826  
 MOO 1592046709 FR HOLLANDE 1592046709

**OTEC ZAU 069 BOBO Z LUKAVICE ET 012000727983053**

OMO 279 089 CANTAIRE 1207026462  
 MO 1211001609 FR 1609 1211001609  
 MMO 1201032185 FR SARCELLE 1201032185

OOM 272 080 ASTERIX 1205004165  
 OM ZAU 005 FAMEUX 1530131490  
 MOM 1521527337 FR SANTANA 1521427337

**MA 364218 921 CZ /6 ot ZULLA MOF 001000364218921**

OMM 271 448 VIOLON 1204032978  
 MM 1208039 793 FR 9793 1208039793  
 MMM 1201001402 FR SUPERBE 1201001402

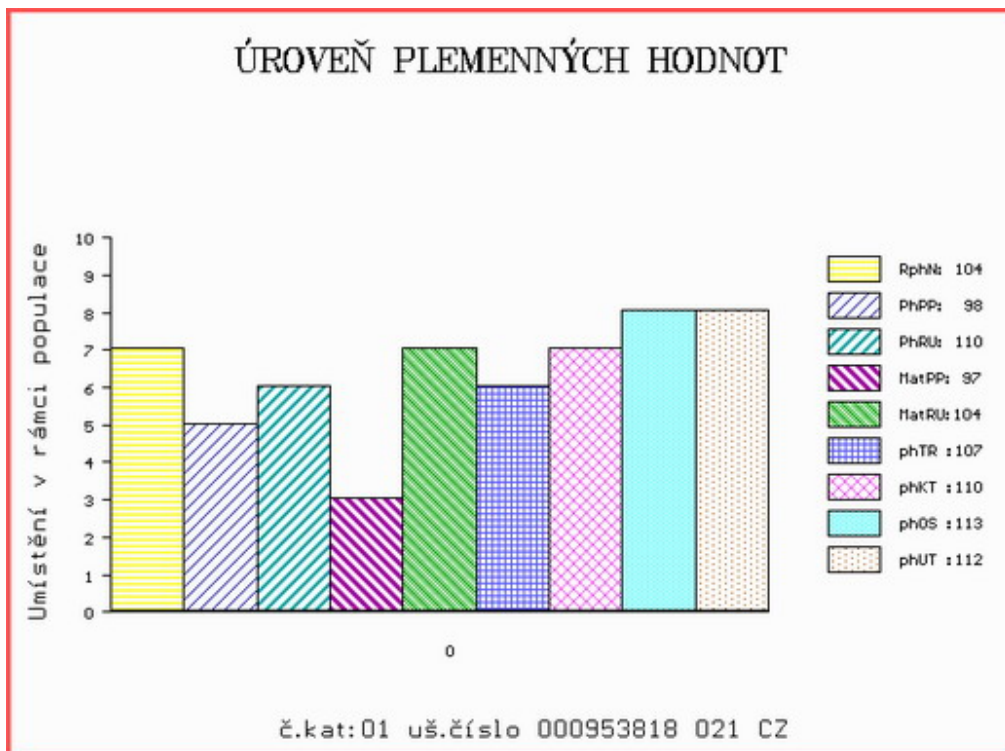
Vl.užit:nar: 40 kg ve 120d: 216 kg 210d: 299 kg 365d: 452 kg / kříž: 128 cm  
 Přírustek od narození: 1087 g / 104 šourek 38 cm  
 Věk při ZV 428 dní aktuálně k 20.01.22 hmotnost: 477 kg výška v kříži: 129 cm

**PLEMENNÉ HODNOTY**

**LINEARNÍ HODNOCENÍ**

	pp	ru	pp	ru	TR	KT	OS	UT	Hmot	kříž	TR	KT	OS	UT	CE		
BÝK	PE	98	110	ME	97	104	107	110	113	112							
MATKA	PE	103	101	ME	102	101	93	87	87	88	668	134	23	20	21	7	71
OTEC	PE	92	123	ME	92	105	118	123	126	123	709	134	27	24	22	8	81

HODNOCEN: TR 8 / / 6 KT / / OS / / UT Výsledek:



Číslo : 953817 021 CZ GLOBAL Z POJED Číslo katalogu 2  
 Dat.nar. : 15.12.2020 Plemeno : UU100 Aubrac  
 Chovatel : Montážně obchodní firma s.r.o., B.Mlýn  
 Majitel : Farma Pojedy s.r.o., Pojedy

**OTL  
znaky**

Rohy	Ataxie	Q204X	F94L	Nt821	C313Y
-	-	-	-	-	-

OOO	271 474	TURIN	1202032834
OO	ZAU 018	ARMENIEN	1525196826
MOO	1592046709	FR HOLLANDE	1592046709

<b>OTEC</b>	<b>ZAU 069</b>	<b>BOBO Z LUKAVICE ET</b>	<b>012000727983053</b>
OMO	279 089	CANTAIRE	1207026462
MO	1211001609	FR 1609	1211001609
MMO	1201032185	FR SARCELLE	1201032185

OOM	272 080	ASTERIX	1205004165
OM	ZAU 005	FAMEUX	1530131490
MOM	1521527337	FR SANTANA	1521427337

<b>MA</b>	<b>391468 921 CZ /5</b>	<b>ot ALMA MOF</b>	<b>001000391468921</b>
OMM	271 468	POLLUX	1519075355
MM	6347538 552	FR CARLA	6347538552
MMM	1202032777	FR TAQUINE	1202032777

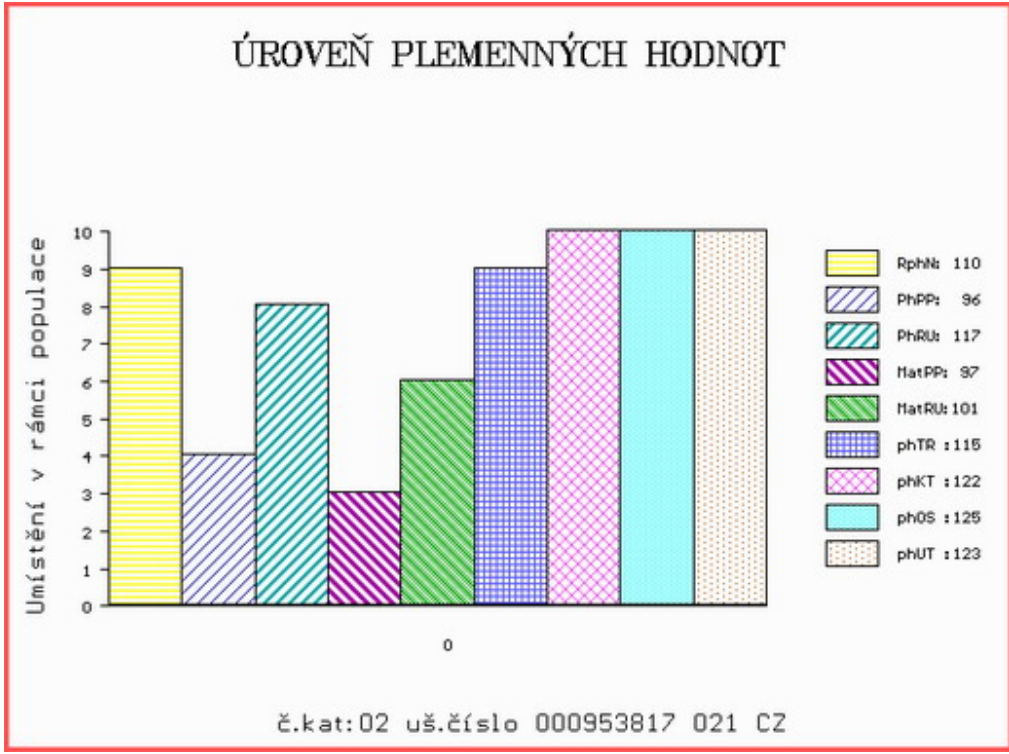
Vl.užit:nar: 40 kg ve 120d: 214 kg 210d: 340 kg 365d: 522 kg / kříž: 126 cm  
 Přírustek od narození: 1267 g / 110 šourek 41 cm  
 Věk při ZV 427 dní aktuálně k 20.01.22 hmotnost: 548 kg výška v kříži: 131 cm

**PLEMENNÉ HODNOTY**

**LINEARNÍ HODNOCENÍ**

	pp	ru	pp	ru	TR	KT	OS	UT	Hmot	kříž	TR	KT	OS	UT	CE		
BÝK	PE	96	117	ME	97	101	115	122	125	123							
MATKA	PE	102	101	ME	104	99	106	102	103	104	685	137	26	20	20	7	73
OTEC	PE	92	123	ME	92	105	118	123	126	123	709	134	27	24	22	8	81

HODNOCEN: TR 9 / / 9 KT / / OS / / UT Výsledek:



Číslo : 953823 021 CZ GANDALF Z POJED Číslo katalogu 3  
 Dat.nar. : 27.12.2020 Plemeno : UU100 Aubrac  
 Chovatel : Montážně obchodní firma s.r.o., B.Mlýn  
 Majitel : Farma Pojedy s.r.o., Pojedy

**OTL  
znaky**

Rohy	Ataxie	Q204X	F94L	Nt821	C313Y
-	-	-	-	-	-

OOO 271 474 TURIN 1202032834  
 OO ZAU 018 ARMENIEN 1525196826  
 MOO 1592046709 FR HOLLANDE 1592046709

**OTEC ZAU 069 BOBO Z LUKAVICE ET 012000727983053**

OMO 279 089 CANTAIRE 1207026462  
 MO 1211001609 FR 1609 1211001609  
 MMO 1201032185 FR SARCELLE 1201032185

OOM 000 JOLY 1594075032  
 OM 271 468 POLLUX 1519075355  
 MOM 1583035480 FR UNIQUE 1583035480

**MA 6348088315 FR /10 ot DANY 6348088315**

OMM 271 469 PRIBAT 1299006172  
 MM 1204030000 FR VIENNE 1204033000  
 MMM 1297010426 FR NORVEGE 1297010426

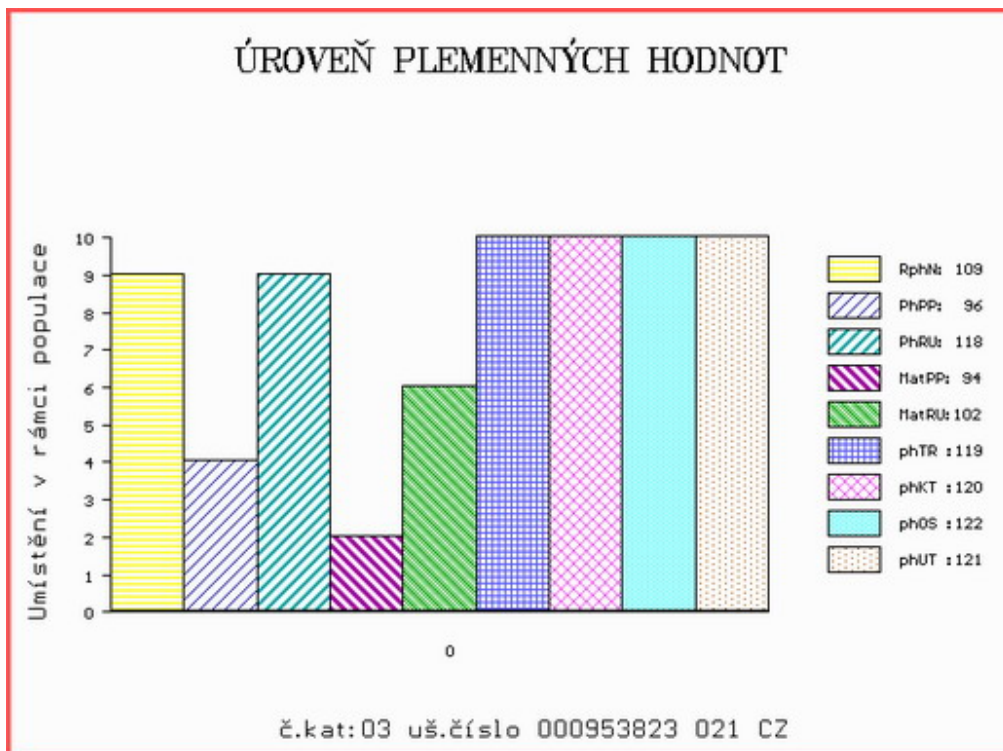
Vl.užit:nar: 40 kg ve 120d: 179 kg 210d: 325 kg 365d: 507 kg / kříž: 139 cm  
 Přírustek od narození: 1275 g / 109 šourek 38 cm  
 Věk při ZV 415 dní aktuálně k 20.01.22 hmotnost: 536 kg výška v kříži: 139 cm

**PLEMENNÉ HODNOTY**

**LINEARNÍ HODNOCENÍ**

	pp	ru	pp	ru	TR	KT	OS	UT	Hmot	kříž	TR	KT	OS	UT	CE		
BÝK	PE	96	118	ME	94	102	119	120	122	121							
MATKA	PE	102	112	ME	95	98	115	104	101	105	660	146	25	20	15	7	67
OTEC	PE	92	123	ME	92	105	118	123	126	123	709	134	27	24	22	8	81

HODNOCEN: TR 10 / / 9 KT / / OS / / UT Výsledek:



Číslo : 953792 021 CZ GENIUS Z POJED Číslo katalogu 4  
 Dat.nar. : 15.11.2020 Plemeno : Y100 Limousine  
 Chovatel : Montážně obchodní firma s.r.o., B.Mlýn  
 Majitel : Farma Pojedy s.r.o., Pojedy

**OTL  
znaky**

Rohy	Ataxie	Q204X	F94L	Nt821	C313Y
-	-	-	-	-	-

OOO 262 083 RIQUET 8780009626  
 OO 265 620 BAMBINO-MN 8786001669  
 MOO 8779001991 FR PEPEE 8779001991

**OTEC ZLI 268 IONESCO 3693000206**  
 OMO 000 UCCLÉ 3683001154  
 MO 3687001802 FR COQUETTE 3687001802  
 MMO 3675010107 FR LAUREATE 3675010107

OOM ZLI 666 TASTEVIN 3330021849  
 OM ZLM 824 IGLOO 2424373438  
 MOM 2424551606 FR GALETTE 2424551606

**MA 471044 921 CZ /1 ot 391000471044921**  
 OMM 262 787 UMA ED 1602800985  
 MM 2222808 025 FR BOBINE 2222808025  
 MMM 2297003868 FR NADIE 2297003868

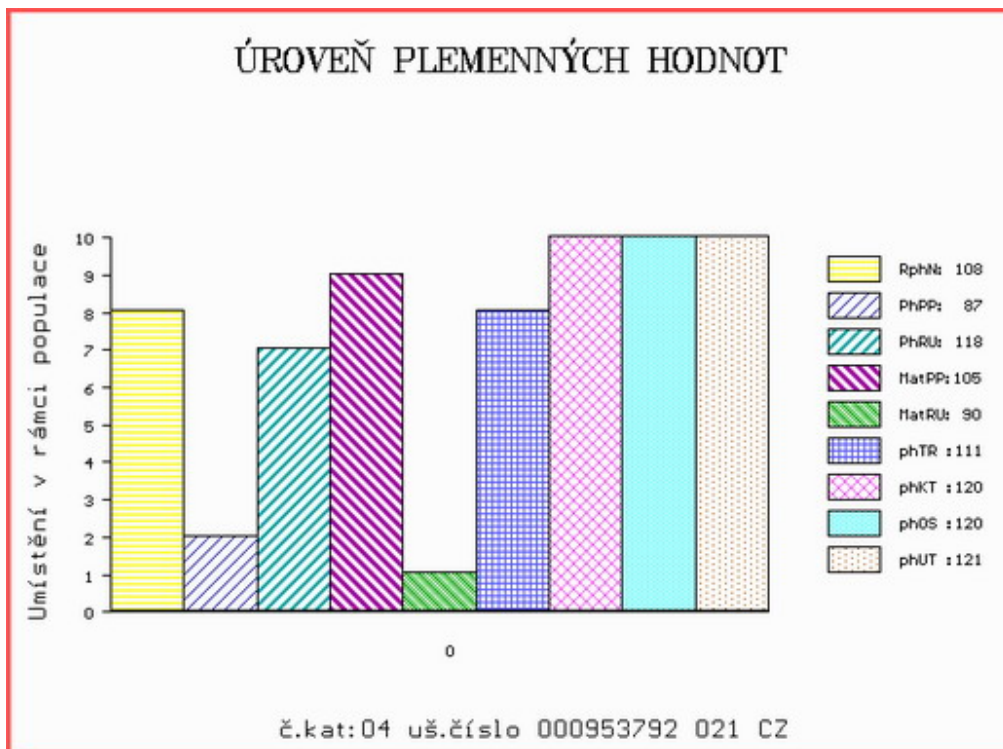
Vl.užit:nar: 46 \* kg ve 120d: 210 kg 210d: 312 kg 365d: 541 kg / kříž: 138 cm  
 Přírustek od narození: 1383 g / 108 šourek 39 cm  
 Věk při ZV 457 dní aktuálně k 20.01.22 hmotnost: 642 kg výška v kříži: 145 cm

**PLEMENNÉ HODNOTY**

**LINEARNÍ HODNOCENÍ**

	pp	ru	pp	ru	TR	KT	OS	UT	Hmot	kříž	TR	KT	OS	UT	CE
BÝK PE	87	118	ME	105	90	111	120	120	121						
MATKA PE	93	112	ME	90	91	119	118	115	118	730	152	25	20	18	7 70
OTEC PE	90	117	ME	115	91	99	110	114	112	0	0	0	0	0	0

HODNOCEN: TR 10 / /10 KT / / OS / / UT Výsledek:



Číslo : 953793 021 CZ GLAMOUR Z POJED Číslo katalogu 5  
 Dat.nar. : 16.11.2020 Plemeno : Y100 Limousine  
 Chovatel : Montážně obchodní firma s.r.o., B.Mlýn  
 Majitel : Farma Pojedy s.r.o., Pojedy

**QTL  
znaky**

Rohy	Ataxie	Q204X	F94L	Nt821	C313Y
-	-	-	-	-	-

OOO 262 434 GOLDIES GIGOLO GSG-018  
 OO 270 353 NELSON 0897010132  
 MOO 894006582 FR JACINTHE 0894006582

**OTEC ZIL 220 ATLAS 1932086811**  
 OMO 265 079 HEROS BIS 1992000066  
 MO 1931126463 FR TENESSY 1931126463  
 MMO 1995007357 FR LABELIE 1995007357

OOM ZLM 253 HAILLON 8704300067  
 OM ZIL 075 CENTR MOF 391000801634021  
 MOM 1527306731 FR BANGA 1527306731

**MA 516746 921 CZ /1 ot 391000516746921**  
 OMM ZLI 469 NEF Z CUNKOVA ET 253000156425031  
 MM 297129 931 CZ RYBKA Z OSTRÉHO 253000297129931  
 MMM 121909 208 CZ JANA Z OSTRÉHO 253000121909208

Vl.užit:nar: 46 \* kg ve 120d: 213 kg 210d: 304 kg 365d: 469 kg / kříž: 134 cm  
 Přírustek od narození: 1177 g / 101 šourek 40 cm  
 Věk při ZV 456 dní aktuálně k 20.01.22 hmotnost: 552 kg výška v kříži: 143 cm

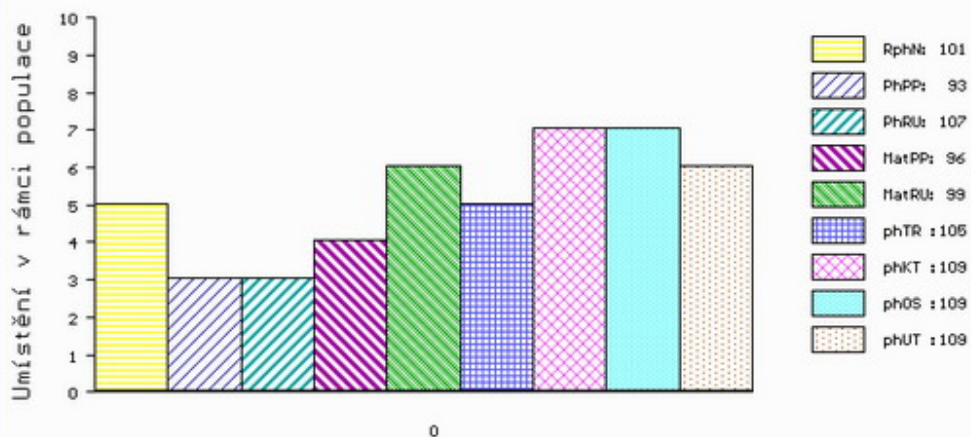
**PLEMENNÉ HODNOTY**

**LINEARNÍ HODNOCENÍ**

	pp	ru	pp	ru	TR	KT	OS	UT	Hmot	kříž	TR	KT	OS	UT	CE		
BÝK	PE	93	107	ME	96	99	105	109	109	109							
MATKA	PE	103	95	ME	91	107	105	109	110	110	734	142	22	18	18	7	65
OTEC	PE	91	120	ME	96	91	113	108	104	106	0	0	0	0	0	0	0

HODNOCEN: TR 10 / / 5 KT / / OS / / UT Výsledek:

**ÚROVEŇ PLEMENNÝCH HODNOT**



č.kat:05 uš.číslo 000953793 021 CZ



Číslo : 953795 021 CZ GUCCI Z POJED Číslo katalogu 6  
 Dat.nar. : 17.11.2020 Plemeno : PP100 Parthenais  
 Chovatel : Montážně obchodní firma s.r.o., B.Mlýn  
 Majitel : Farma Pojedy s.r.o., Pojedy

**OTL  
znaky**

Rohy	Ataxie	Q204X	F94L	Nt821	C313Y
-	-	-	-	-	-

OOO 284 672 VIGILANT 8576376088  
 OO ZPA 047 ECHIRE 7963631256  
 MOO 7963630023 FR PLUME 7963630023

**OTEC ZPA 077 MALICIEUX 7913952587**  
 OMO 271 435 TURBO 7903520279  
 MO 7913961843 FR FIESTA 7913961843  
 MMO 7913951260 FR BERMUDES 7913951260

OOM 271 432 POUF 7970670044  
 OM ZPA 003 BATAILLEUR 7970791258  
 MOM 7970790943 FR URGENCE 7970790943

**MA 391405 921 CZ /4 ot ADELA MOF 001000391405921**  
 OMM 272 360 BONAPARTE 8562961384  
 MM 8534119 306 FR EOSINE 8534119306  
 MMM 8534119041 FR BOUSSOLE 8534119041

Vl.užit:nar: 41 kg ve 120d: 208 kg 210d: 327 kg 365d: 490 kg / kříž: 132 cm  
 Přírustek od narození: 1270 g / 97 šourek 38 cm  
 Věk při ZV 455 dní aktuálně k 20.01.22 hmotnost: 586 kg výška v kříži: 135 cm

**PLEMENNÉ HODNOTY**

**LINEARNÍ HODNOCENÍ**

	pp	ru	pp	ru	TR	KT	OS	UT	Hmot	kříž	TR	KT	OS	UT	CE		
BÝK	PE	101	110	ME	107	94	111	124	126	124							
MATKA	PE	108	105	ME	107	99	111	113	115	115	815	143	20	19	17	6	62
OTEC	PE	101	109	ME	104	92	114	118	118	118	510	132	23	21	20	7	71

HODNOCEN: TR 8 / / 8 KT / / OS / / UT Výsledek:

