

# KATALOG ZÁKLADNÍHO VÝBĚRU

dne 16.2. 2022

**Žížala Josef ml., Úročnice**

Začátek 08,00 hod.

Č.k.	Číslo býčka	OTEC st.reg.	DATUM NAROZENÍ	PLEM	HM. kg	KŘ. cm	Přír.od nar. g	RPH	CHOVATEL
1	949397 021 CZ	ZMS 950	22.11.20	S100	586	134	1275 g	98	Žížala Josef ml., Úročnice
2	949401 021 CZ	ZSI 800	06.12.20	S100	605	140	1365 g	95	Žížala Josef ml., Úročnice

**Plemenné hodnoty uvedené v katalogu jsou spočítány k 31.12.2021**



## Vysvětlivky ke zkratkám ve jménech v katalogu :

ET	- býček narozen po embryotrasferu
RED	- zbarvení red angus
P,V	- bezrohý / volný roh ( * - testováno testem DNA)
PP	- bezrohý – homozygot ( stanoveno testem DNA )
R	- rohatý ( * - testováno testem DNA )

## Vysvětlivky ke QTL znakům v katalogu :

ATAxie G/G – čistý, A/G – přenašeč, A/A - zvíře nese dvě kopie mutované alely

Geny způsobující dvojí osvalení:

Q204X	+/+ - čistý, MH/+ - přenáší jednu alelu, MH/MH – dvě mutované alely (CH)
F94L	+/+ - čistý, F/+ - přenáší jednu alelu, F/F – dvě mutované alely (LI, CH)
NT821	WT/WT – čistý, WT/Del11 - přenáší 1 alelu, Del11/Del11- dvě mutované alely (AA)
C313Y	+/+ - čistý, MH/+ - přenáší jednu alelu, MH/MH – dvě mutované alely (GS)

**Porodní hmotnost (nar)** - u plemene AA,BA,HE,CH,MS,LI způsob zjišťování porodní hmotnosti v chovu \* \* \* - váženo při narození  
\* \* - odhadováno  
\* - nesledováno

## Popisky grafu úrovně plemenných hodnot

Jednotlivé plemenné hodnoty jsou rozděleny do pásem na základě výpočtu kvantilu normálního rozložení, které udávají, jak si konkrétní jedinec stojí v porovnání s průměrem populace plemenných býčků odchovaných v období 2014 – 2019.

<i>pásma</i>	<i>Pozice býka v rámci populace</i>	<i>zkratka</i>	<i>Popis údaje v grafu</i>
<b>10</b>	býk patří hodnotou RPH do 10 % nejlepších býků v daném ukazateli	<b>RphT</b>	RPH pro přírůstek v testu
<b>9</b>	býk patří hodnotou RPH do 20 % nejlepších býků v daném ukazateli	<b>RphN</b>	RPH pro životní přírůstek
<b>8</b>	býk patří hodnotou RPH do 30 % nejlepších býků v daném ukazateli	<b>RpPP</b>	RPH pro přímý efekt porody
<b>7</b>	býk patří hodnotou RPH do 40 % nejlepších býků v daném ukazateli	<b>RpRU</b>	RPH pro přímý efekt růst
<b>6</b>	býk patří hodnotou RPH do 50 % nejlepších býků v daném ukazateli	<b>MatPP</b>	RPH pro maternální efekt porody
<b>5</b>	býk patří hodnotou RPH do průměru býků v daném ukazateli	<b>MatRU</b>	RPH pro maternální efekt růst
<b>4</b>	býk patří hodnotou RPH do 60 % nejlepších býků v daném ukazateli	<b>phTR</b>	RPH pro lineární hodnocení těl. rámec
<b>3</b>	býk patří hodnotou RPH do 70 % nejlepších býků v daném ukazateli	<b>phKT</b>	RPH pro lineární hodnocení kap. těla
<b>2</b>	býk patří hodnotou RPH do 80 % nejlepších býků v daném ukazateli	<b>phOS</b>	RPH pro lineární hodnocení osvalení
<b>1</b>	býk patří hodnotou RPH do 90 % nejlepších býků v daném ukazateli	<b>phUT</b>	RPH pro lineární hodnocení užit. typ

## Hlavní selekční kritéria pro výběr do plemenitby na OPB a odchovu u chovatele

Hlavním selekčním kritériem bude pouze lineární hodnocení při základním výběru.

### Důvody vyřazení před základním výběrem

- hodnocení tělesného rámce (1,2,3 body dle parametrů daného plemene)
- hodnocení bodů za hmotnost v 365 dnech (1,2,3 body dle parametrů daného plemene)
- nepředvedení býka k základnímu výběru na ohlávce nebo na vodící tyči
- na základě rozhodnutí majitele býka o jeho vyřazení
- zdravotní důvody (displazie varlat, apod.)

### Důvody vyřazení při základním výběrem

- hodnocení délky těla (1,2,3 body dle parametrů daného plemene)
- hodnocení ukazatelů kapacity těla (1,2,3 body dle parametrů daného plemene)
- hodnocení ukazatelů osvalení (1,2,3 body dle parametrů daného plemene)
- hodnocení užitkového typu (1,2,3 body dle parametrů daného plemene)
- závažné vady exteriéru při základním výběru
- neodpovídající funkčnost končetin při základním výběru
- zdravotní důvody (displazie varlat, apod.)

## Reklamační řád pro základní výběry býků

Majitel odchovávaného býčka má právo podat reklamaci proti rozhodnutí výběrové komise (ČSCHMS). Tato reklamační může mít písemnou nebo ústní formu. Předmětem reklamační může být pouze konečný výsledek výběru (vybrán, odročen, vyřazen), nikoliv nesouhlas s bodovým hodnocením daného býka. Po skončení základního výběru býků vyzve předseda výběrové komise, nebo příslušný inspektor k podání případných protestů (reklamací). Reklamační se podává písemně (emilem) nejpozději následující den po provedení výběru a to řediteli svazu, řediteli PK a členům výběrové komise (bonitérovi), která hodnocení provedla. Jménem majitele býka může jednat také zástupce odchovny plemenných býků (OPB). V případě neshody mezi verdiktem výběrové komise a majitelem býka je býk odročen a bude proveden nový základní výběr. Provedení nového základního výběru je podmíněno složením kauce 5000 Kč za každého reklamovaného býka. Kauce se skládá na účet ČSCHMS nejpozději do 10-ti kalendářních dnů ode dne provedení základního výběru. V případě, že nebudou peníze připsány na účet v daném termínu, platí původní verdikt výběrové komise a reklamační se dále neřeší. Nový základní výběr se uskuteční do 30-ti dnů od sporného výběru na místě, kde byla podána reklamační, pokud se obě strany nedohodnou jinak. Většinové složení komise nesmí být totožné se složením komise, která vynesla sporný verdikt. O složení nové komise rozhoduje Rada PK daného plemene po dohodě s ČSCHMS. O závěru nového základního výběru je sepsán nový výběrový protokol. Proti tomuto rozhodnutí se již nelze dále odvolat. V případě, že je potvrzeno původní rozhodnutí výběrové komise, propadá kauce ve prospěch ČSCHMS, v opačném případě se vrací majiteli býka do 10-ti kalendářních dnů od provedení nového základního výběru. Náklady spojené s novým základním výběrem (zejména cestovné členů výběrové komise, případně oprávněné nároky spojené s odměnou za odvedenou práci) nese strana, která při svém rozhodnutí či jednání nebyla v právu. Tyto náklady jsou zúčtovány na základě vystavené faktury zaslané druhé straně nejpozději do 14 dnů od provedení opakovaného základního výběru. V každém případě se o reklamační vede písemný zápis. Rozhodnutí výběrové komise se váže ke konkrétnímu zvířeti v konkrétním čase a není možno se na něj odvolávat v případných následných sporech.

Schváleno výborem ČSCHMS dne 21.3.2006 v Hradištku pod Medníkem, změny schváleny 24.7.2019 Grémiem předsedů rad plemenných knih v Hradištku pod Medníkem. Vstupuje v platnost dnem schválení.



<b><u>Sekretariát:</u></b> ČSCHMS Praha Těšnov 17 11705 Praha 1 Mobil : +420 724 007 860 Telefon : +420 221 812 865 E-mail : <a href="mailto:info@cschms.cz">info@cschms.cz</a>	<b><u>Ředitel PK</u></b> <i>Kopecký Jan</i> Osík 201 569 67 Osík u Litomyšle Mobil : +420 724 007 862 Telefon : +420 461 612 809 E-mail : <a href="mailto:kopecky@cschms.cz">kopecky@cschms.cz</a>	<b><u>Adresa PK</u></b> <i>Honová Nina</i> Osvoboditelů 35/9 410 02 Lovosice Mobil : +420 724 073 641 E-mail : <a href="mailto:honova@cschms.cz">honova@cschms.cz</a>
--	---	---

Číslo : 949397 021 CZ GUSTAV Z ÚROČNICE P\* Číslo katalogu 1  
 Dat.nar. : 22.11.2020 Plemeno : S100 Masný simentál  
 Chovatel : Žižala Josef ml., Úročnice  
 Majitel : Žižala Josef ml., Úročnice

**OTL  
znaky**

Rohy	Ataxie	Q204X	F94L	Nt821	C313Y
P*	-	-	-	-	-

OOO ZSI 369 LYKKE ANDERS P 41344-00335  
 OO ZMS 164 ZÁRUKA Z LEŽNICE PP 340000562579041  
 MOO 123149 941 CZ P 340000123149941

**OTEC ZMS 950 DRAGON Z ČERNÉ VODY P 467000724141071**  
 OMO SIP 987 SOVÁK POLFIN ET P 134000523000072  
 MO 217738 972 CZ ANETA POLFIN P 339000217738972  
 MMO 181006 972 CZ ULTRIMA POLFIN P 339000181006972

OOM ZSI 284 HOLM ULRICK P 36545-00514  
 OM ZSI 874 ULRICH Z PODLESÍ V 061000543068042  
 MOM 837 942 CZ P 061000000837942

**MA 466546 921 CZ /2 ot P**  
 OMM ZSI 710 PASTUREFIELDS TURBO TOMMY PP S002445  
 MM 364429 921 CZ P 435000364429921  
 MMM 271122 921 CZ ULRYKA P 434000271122921

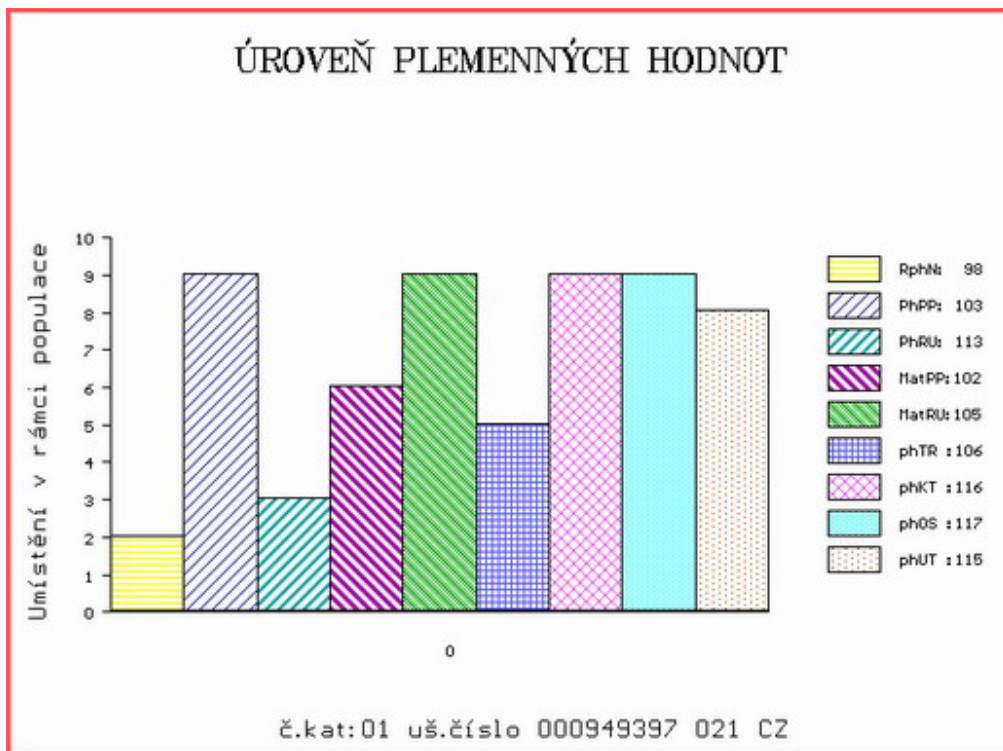
Vl.užit:nar: 48 \*\*\* kg ve 120d: 188 kg 210d: 322 kg 365d: 506 kg / kříž: 132 cm  
 Přírustek od narození: 1275 g / 98 šourek 37 cm  
 Věk při ZV 451 dní aktuálně k 18.01.22 hmotnost: 586 kg výška v kříži: 134 cm

PLEMENNÉ HODNOTY

LINEARNÍ HODNOCENÍ

	pp	ru	pp	ru	TR	KT	OS	UT	Hmot	kříž	TR	KT	OS	UT	CE		
BÝK	PE	103	113	ME	102	105	106	116	117	115							
MATKA	PE	99	102	ME	103	111	102	106	106	104	702	146	18	16	15	5	54
OTEC	PE	104	119	ME	99	102	103	102	103	103	730	142	26	22	23	8	79

HODNOCEN: TR 4 / / 5 KT / / OS / / UT Výsledek:



Číslo : 949401 021 CZ GOLEM Z ÚROČNICE P\* Číslo katalogu 2  
 Dat.nar. : 06.12.2020 Plemeno : S100 Masný simentál  
 Chovatel : Žižala Josef ml., Úročnice  
 Majitel : Žižala Josef ml., Úročnice

**OTL  
znaky**

Rohy	Ataxie	Q204X	F94L	Nt821	C313Y
P*	-	-	-	-	-

OOO 290 318 ROSENBERG P 09.364 73286  
 OO BCH 080 ROSENHERZ PP 09.378 25339  
 MOO 932821375 DE RENA P 09.328 21375

**OTEC ZSI 800 ROSENSTOLZ V 09.438 27151**  
 OMO HG 218 WEINOLD 09.336 63105  
 MO 939970856 DE CHAMPUS 09.399 70856  
 MMO 936900593 DE CHAMP 09.369 00593

OOM ZSI 284 HOLM ULRICK P 36545-00514  
 OM ZSI 874 ULRICH Z PODLESÍ V 061000543068042  
 MOM 837 942 CZ P 061000000837942

**MA 466531 921 CZ /3 ot P 435000466531921**  
 OMM ZSI 488 KEELDRUM SCHUBERT R M065739  
 MM 322975 921 CZ P 435000322975921  
 MMM 125826 972 CZ PP 060000125826972

Vl.užit:nar: 48 \*\*\* kg ve 120d: 199 kg 210d: 341 kg 365d: 507 kg / kříž: 136 cm  
 Přírustek od narození: 1365 g / 95 šourek 39 cm  
 Věk při ZV 437 dní aktuálně k 18.01.22 hmotnost: 605 kg výška v kříži: 140 cm

**PLEMENNÉ HODNOTY**

**LINEARNÍ HODNOCENÍ**

	pp	ru	pp	ru	TR	KT	OS	UT	Hmot	kříž	TR	KT	OS	UT	CE		
BÝK	PE	100	107	ME	106	108	112	119	118	118							
MATKA	PE	95	96	ME	115	114	94	94	95	95	754	150	22	17	17	6	62
OTEC	PE	101	98	ME	98	112	94	105	107	104	890	148	20	23	21	7	71

HODNOCEN: TR 7 / / 8 KT / / OS / / UT Výsledek:

