

KATALOG ZÁKLADNÍHO VÝBĚRU

dne 17.2. 2022

Kotalík Milan, Semice

Začátek 13,00 hod.

Č.k.	Číslo býčka	OTEC st.reg.	DATUM NAROZENÍ	PLEM	HM. kg	KŘ. cm	Přír.od nar. g	RPH	CHOVATEL
1	165396 034	CZ ZIL 399	12.10.20	Y100	627	138	1278 g	89	Kotalík Milan, Semice
2	165398 034	CZ ZLM 881	26.10.20	Y100	658	142	1374 g	70	Kotalík Milan, Semice
3	165401 034	CZ ZIL 399	01.11.20	Y100	642	136	1368 g	91	Kotalík Milan, Semice
4	165404 034	CZ ZIL 649	08.11.20	Y100	588	140	1263 g	95	Kotalík Milan, Semice
5	165405 034	CZ ZIL 415	29.11.20	Y100	664	141	1517 g	99	Kotalík Milan, Semice
6	165410 034	CZ ZIL 220	13.12.20	Y100	596	137	1397 g	106	Kotalík Milan, Semice
7	165411 034	CZ ZIL 414	17.12.20	Y100	534	133	1251 g	100	Kotalík Milan, Semice

Býci vyřazení před základním výběrem

Č.k.	Číslo býčka	OTEC st.reg.	Datum narození	Body Plem.	Body VT HM	CHOVATEL	Důvod vyřaz.
8	165409 034	CZ ZIL 656	09.12.20	Y100	10 10	Kotalík Milan, Semice	před ZV-varlata

Plemenné hodnoty uvedené v katalogu jsou spočítány k 31.12.2021



Vysvětlivky ke zkratkám ve jménech v katalogu :

ET	- býček narozen po embryotrasferu
RED	- zbarvení red angus
P,V	- bezrohý / volný roh (* - testováno testem DNA)
PP	- bezrohý – homozygot (stanoveno testem DNA)
R	- rohatý (* - testováno testem DNA)

Vysvětlivky ke QTL znakům v katalogu :

ATAxie G/G – čistý, A/G – přenašeč, A/A - zvíře nese dvě kopie mutované alely

Geny způsobující dvojí osvalení:

Q204X	+/+ - čistý, MH/+ - přenáší jednu alelu, MH/MH – dvě mutované alely (CH)
F94L	+/+ - čistý, F/+ - přenáší jednu alelu, F/F – dvě mutované alely (LI, CH)
NT821	WT/WT – čistý, WT/Del11 - přenáší 1 alelu, Del11/Del11- dvě mutované alely (AA)
C313Y	+/+ - čistý, MH/+ - přenáší jednu alelu, MH/MH – dvě mutované alely (GS)

Porodní hmotnost (nar) - u plemene AA,BA,HE,CH,MS,LI způsob zjišťování porodní hmotnosti v chovu * * * - váženo při narození
* * - odhadováno
* - nesledováno

Popisky grafu úrovně plemenných hodnot

Jednotlivé plemenné hodnoty jsou rozděleny do pásem na základě výpočtu kvantilu normálního rozložení, které udávají, jak si konkrétní jedinec stojí v porovnání s průměrem populace plemenných býčků odchovaných v období 2014 – 2019.

<i>pásma</i>	<i>Pozice býka v rámci populace</i>	<i>zkratka</i>	<i>Popis údaje v grafu</i>
10	býk patří hodnotou RPH do 10 % nejlepších býků v daném ukazateli	<i>RphT</i>	RPH pro přírůstek v testu
9	býk patří hodnotou RPH do 20 % nejlepších býků v daném ukazateli	<i>RphN</i>	RPH pro životní přírůstek
8	býk patří hodnotou RPH do 30 % nejlepších býků v daném ukazateli	<i>RpPP</i>	RPH pro přímý efekt porody
7	býk patří hodnotou RPH do 40 % nejlepších býků v daném ukazateli	<i>RpRU</i>	RPH pro přímý efekt růst
6	býk patří hodnotou RPH do 50 % nejlepších býků v daném ukazateli	<i>MatPP</i>	RPH pro maternální efekt porody
5	býk patří hodnotou RPH do průměru býků v daném ukazateli	<i>MatRU</i>	RPH pro maternální efekt růst
4	býk patří hodnotou RPH do 60 % nejlepších býků v daném ukazateli	<i>phTR</i>	RPH pro lineární hodnocení těl. rámec
3	býk patří hodnotou RPH do 70 % nejlepších býků v daném ukazateli	<i>phKT</i>	RPH pro lineární hodnocení kap. těla
2	býk patří hodnotou RPH do 80 % nejlepších býků v daném ukazateli	<i>phOS</i>	RPH pro lineární hodnocení osvalení
1	býk patří hodnotou RPH do 90 % nejlepších býků v daném ukazateli	<i>phUT</i>	RPH pro lineární hodnocení užit. typ

Hlavní selekční kritéria pro výběr do plemenitby na OPB a odchovu u chovatele

Hlavním selekčním kritériem bude pouze lineární hodnocení při základním výběru.

Důvody vyřazení před základním výběrem

- hodnocení tělesného rámce (1,2,3 body dle parametrů daného plemene)
- hodnocení bodů za hmotnost v 365 dnech (1,2,3 body dle parametrů daného plemene)
- nepředvedení býka k základnímu výběru na ohlávce nebo na vodící tyči
- na základě rozhodnutí majitele býka o jeho vyřazení
- zdravotní důvody (displazie varlat, apod.)

Důvody vyřazení při základním výběrem

- hodnocení délky těla (1,2,3 body dle parametrů daného plemene)
- hodnocení ukazatelů kapacity těla (1,2,3 body dle parametrů daného plemene)
- hodnocení ukazatelů osvalení (1,2,3 body dle parametrů daného plemene)
- hodnocení užitkového typu (1,2,3 body dle parametrů daného plemene)
- závažné vady exteriéru při základním výběru
- neodpovídající funkčnost končetin při základním výběru
- zdravotní důvody (displazie varlat, apod.)

Reklamační řád pro základní výběry býků

Majitel odchovávaného býčka má právo podat reklamaci proti rozhodnutí výběrové komise (ČSCHMS). Tato reklamační může mít písemnou nebo ústní formu. Předmětem reklamační může být pouze konečný výsledek výběru (vybrán, odročen, vyřazen), nikoliv nesouhlas s bodovým hodnocením daného býka. Po skončení základního výběru býků vyzve předseda výběrové komise, nebo příslušný inspektor k podání případných protestů (reklamací). Reklamační se podává písemně (emilem) nejpozději následující den po provedení výběru a to řediteli svazu, řediteli PK a členům výběrové komise (bonitérovi), která hodnocení provedla. Jménem majitele býka může jednat také zástupce odchovny plemenných býků (OPB). V případě neshody mezi verdiktem výběrové komise a majitelem býka je býk odročen a bude proveden nový základní výběr. Provedení nového základního výběru je podmíněno složením kauce 5000 Kč za každého reklamovaného býka. Kauce se skládá na účet ČSCHMS nejpozději do 10-ti kalendářních dnů ode dne provedení základního výběru. V případě, že nebudou peníze připsány na účet v daném termínu, platí původní verdikt výběrové komise a reklamační se dále neřeší. Nový základní výběr se uskuteční do 30-ti dnů od sporného výběru na místě, kde byla podána reklamační, pokud se obě strany nedohodnou jinak. Většinové složení komise nesmí být totožné se složením komise, která vynesla sporný verdikt. O složení nové komise rozhoduje Rada PK daného plemene po dohodě s ČSCHMS. O závěru nového základního výběru je sepsán nový výběrový protokol. Proti tomuto rozhodnutí se již nelze dále odvolat. V případě, že je potvrzeno původní rozhodnutí výběrové komise, propadá kauce ve prospěch ČSCHMS, v opačném případě se vrací majiteli býka do 10-ti kalendářních dnů od provedení nového základního výběru. Náklady spojené s novým základním výběrem (zejména cestovné členů výběrové komise, případně oprávněné nároky spojené s odměnou za odvedenou práci) nese strana, která při svém rozhodnutí či jednání nebyla v právu. Tyto náklady jsou zúčtovány na základě vystavené faktury zaslané druhé straně nejpozději do 14 dnů od provedení opakovaného základního výběru. V každém případě se o reklamační vede písemný zápis. Rozhodnutí výběrové komise se váže ke konkrétnímu zvířeti v konkrétním čase a není možno se na něj odvolávat v případných následných sporech.

Schváleno výborem ČSCHMS dne 21.3.2006 v Hradištku pod Medníkem, změny schváleny 24.7.2019 Grémiem předsedů rad plemenných knih v Hradištku pod Medníkem. Vstupuje v platnost dnem schválení.



<u>Sekretariát:</u> ČSCHMS Praha Těšnov 17 11705 Praha 1 Mobil : +420 724 007 860 Telefon : +420 221 812 865 E-mail : info@cschms.cz	<u>Ředitel PK</u> <i>Kopecký Jan</i> Osík 201 569 67 Osík u Litomyšle Mobil : +420 724 007 862 Telefon : +420 461 612 809 E-mail : kopecky@cschms.cz	<u>Adresa PK</u> <i>Honová Nina</i> Osvoboditelů 35/9 410 02 Lovosice Mobil : +420 724 073 641 E-mail : honova@cschms.cz
--	---	---

Číslo : 165396 034 CZ GARGAMEL PÍSECKÝ R* Číslo katalogu 1
 Dat.nar. : 12.10.2020 Plemeno : Y100 Limousine
 Chovatel : Kotalík Milan, Semice
 Majitel : Kotalík Milan, Semice

**OTL
znaky**

Rohy	Ataxie	Q204X	F94L	Nt821	C313Y
R*	-	-	-	-	-

OOO ZLI 804 WILODGE CERBERUS WEY07-010
 OO 288 146 AMPERTAINÉ FOREMAN MGD10-039
 MOO 95643854174 UK AMPERTAINÉ BETHSHEBA MGD06-032

OTEC ZIL 399 ELITE LACETTE ET 221062721390

OMO 289 884 EMERSON 8749301592
 MO 221064571055 IE ARDLEA GIG 221064571055
 MMO 2306629456 FR ALIZEE 2306629456

OOM 272 052 DREIL P 1528136900
 OM ZLI 859 EROS V 1530047046
 MOM 1537336852 FR CANDY 1527336852

MA 561656 931 CZ /4 ot P 438000561656931

OMM 270 531 CEDAR PATCH GRENADIER P 103405
 MM 2424414 640 FR VALERIANE ET P 2424414640
 MMM 1301661 US C&S EVENMORE 583 E PP 1301661

Vl.užit:nar: 39 *** kg ve 120d: 191 kg 210d: 324 kg 365d: 508 kg / kříž: 129 cm
 Přírustek od narození: 1278 g / 89 šourek 36 cm
 Věk při ZV 493 dní aktuálně k 15.01.22 hmotnost: 627 kg výška v kříži: 138 cm

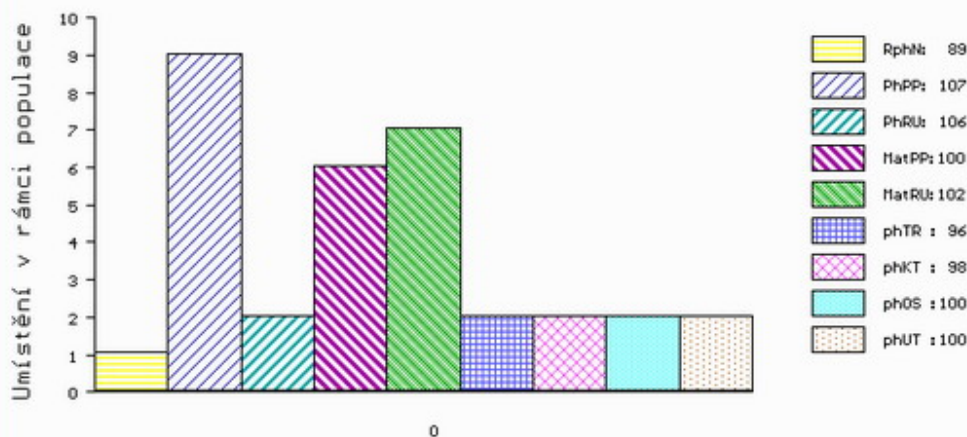
PLEMENNÉ HODNOTY

LINEARNÍ HODNOCENÍ

	pp	ru	pp	ru	TR	KT	OS	UT	Hmot	kříž	TR	KT	OS	UT	CE		
BÝK	PE	107	106	ME	100	102	96	98	100	100							
MATKA	PE	106	99	ME	97	103	93	94	94	94	726	147	21	21	19	7	68
OTEC	PE	97	117	ME	104	98	102	104	105	105	0	0	0	0	0	0	0

HODNOCEN: TR 6 / / 8 KT / / OS / / UT Výsledek:

ÚROVEŇ PLEMENNÝCH HODNOT



č.kat:01 uš.číslo 000165396 034 CZ

Číslo : 165398 034 CZ GOBLIN PÍSECKÝ P* Číslo katalogu 2
 Dat.nar. : 26.10.2020 Plemeno : Y100 Limousine
 Chovatel : Kotalík Milan, Semice
 Majitel : Kotalík Milan, Semice

**OTL
znaky**

Rohy	Ataxie	Q204X	F94L	Nt821	C313Y
P*	-	-	-	-	-

OOO 285 887 INDEX PP 09.867 41087
 OO 285 886 ILTIS PP 09.874 16619
 MOO 935313663 DE VRONI V 09.353 13663

Otec ZLM 881 INDUS PP 09.877 37360

OMO ZLI 742 VETIVER MN 2304902134
 MO 986741081 DE SENTA P 09.867 41081
 MMO 941002592 DE SIELA P 09.410 02592

OOM ZLI 402 NENUPHAR 8797011143
 OM ZLI 834 VERTIGE 1932087952
 MOM 1996002756 FR MEDINA 1996002756

MA 744602 931 CZ /1 ot R*

OMM ZLI 928 APACHE MN 8761410478
 MM 561682 931 CZ R* 438000561682931
 MMM 247911 953 CZ DRAHOSLAVA Z KALIŠTĚ 031000247911953

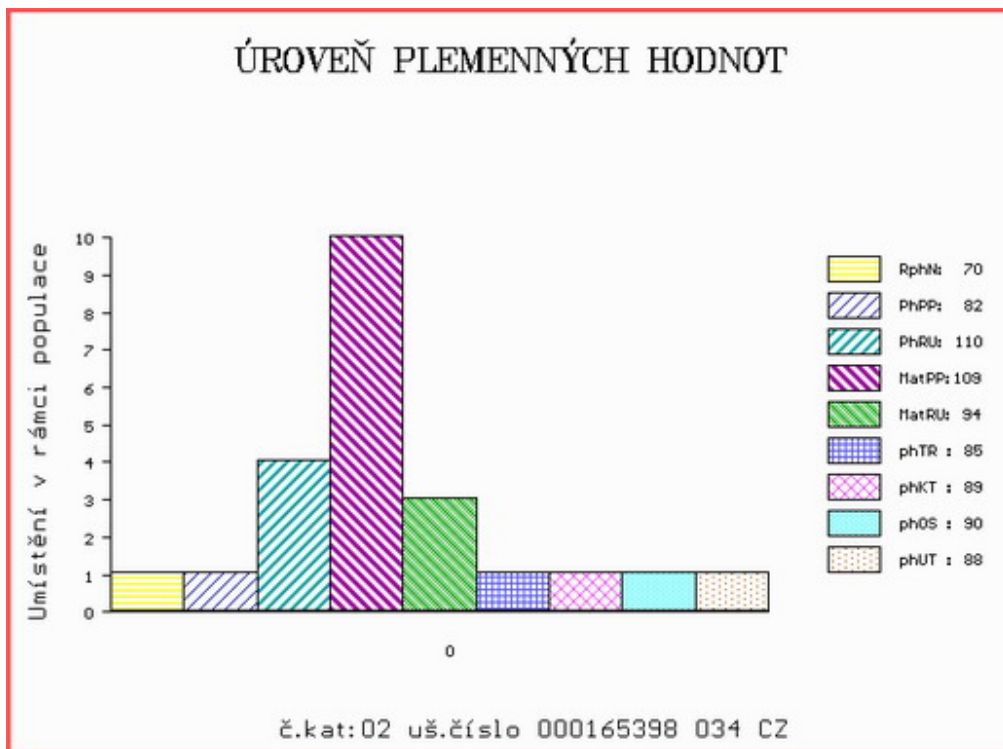
Vl.užit:nar: 45 *** kg ve 120d: 178 kg 210d: 294 kg 365d: 548 kg / kříž: 133 cm
 Přírůstek od narození: 1374 g / 70 šourek 34 cm
 Věk při ZV 479 dní aktuálně k 15.01.22 hmotnost: 658 kg výška v kříži: 142 cm

PLEMENNÉ HODNOTY

LINEARNÍ HODNOCENÍ

	pp	ru	pp	ru	TR	KT	OS	UT	Hmot	kříž	TR	KT	OS	UT	CE		
BÝK	PE	82	110	ME	109	94	85	89	90	88							
MATKA	PE	86	111	ME	107	99	103	101	101	101	706	143	21	20	20	7	68
Otec	PE	100	116	ME	113	88	96	102	102	100	760	144	23	22	24	8	77

HODNOCEN: TR 9 / /10 KT / / OS / / UT Výsledek:



Číslo : 165401 034 CZ GORDON PÍSECKÝ R* Číslo katalogu 3
 Dat.nar. : 01.11.2020 Plemeno : Y100 Limousine
 Chovatel : Kotalík Milan, Semice
 Majitel : Kotalík Milan, Semice

**OTL
znaky**

Rohy	Ataxie	Q204X	F94L	Nt821	C313Y
R*	-	-	-	-	-

OOO ZLI 804 WILODGE CERBERUS WEY07-010
 OO 288 146 AMPERTAINÉ FOREMAN MGD10-039
 MOO 95643854174 UK AMPERTAINÉ BETHSHEBA MGD06-032

OTEC ZIL 399 ELITE LACETTE ET 221062721390

OMO 289 884 EMERSON 8749301592
 MO 221064571055 IE ARDLEA GIG 221064571055
 MMO 2306629456 FR ALIZEE 2306629456

OOM 281 770 CFSV POLLED EXCEL 315S PP 1855322
 OM ZLM 409 POSTHAVEN ZANSIBAR PP 209827
 MOM 188183 CA TMF TOPAZ 17T P 0188183

MA 605715 931 CZ /2 ot P 438000605715931

OMM 272 332 BOL.D'OR 8703201004
 MM 1531703 024 FR FUTEÉ 1531703024
 MMM 1528702377 FR CENTAUREE 1528702377

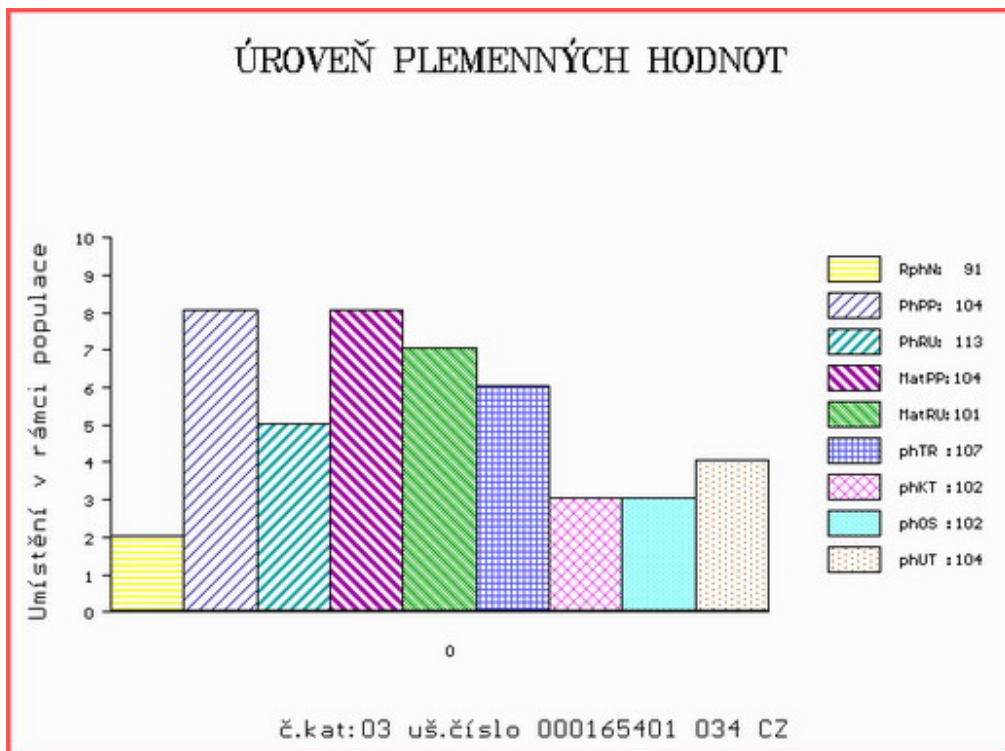
Vl.užit:nar: 40 *** kg ve 120d: 215 kg 210d: 340 kg 365d: 551 kg / kříž: 131 cm
 Přírustek od narození: 1368 g / 91 šourek 37 cm
 Věk při ZV 473 dní aktuálně k 15.01.22 hmotnost: 642 kg výška v kříži: 136 cm

PLEMENNÉ HODNOTY

LINEARNÍ HODNOCENÍ

	pp	ru	pp	ru	TR	KT	OS	UT	Hmot	kříž	TR	KT	OS	UT	CE		
BÝK	PE	104	113	ME	104	101	107	102	102	104							
MATKA	PE	101	105	ME	106	108	99	98	98	100	725	142	20	20	18	7	65
OTEC	PE	97	117	ME	104	98	102	104	105	105	0	0	0	0	0	0	0

HODNOCEN: TR 6 / /10 KT / / OS / / UT Výsledek:



Číslo : 165404 034 CZ GASTER PÍSECKÝ R* Číslo katalogu 4
 Dat.nar. : 08.11.2020 Plemeno : Y100 Limousine
 Chovatel : Kotalík Milan, Semice
 Majitel : Kotalík Milan, Semice

**OTL
znaky**

Rohy	Ataxie	Q204X	F94L	Nt821	C313Y
R*	-	-	-	-	-

OOO 281 106 FICUS 8700671554
 OO 291 565 JACKY BEN 3615385018
 MOO 3612042456 FR HANDA BEN 3612042456

Otec ZIL 649 NEWMAN GD 3615228918
 OMO 289 971 VIRAGE 2305221258
 MO 3615017999 FR CALINETTE 3615017999
 MMO 3615013791 FR ULTRABELLE 3615013791

OOM 280 633 FENROSE ORLY EAM98-104
 OM ZLM 301 BROOMFIELD REGENTCEY BCZ00-006
 MOM 65400049 UK THUNDERSLEY NANCY GBW97-049

MA 650633 931 CZ /2 ot 438000650633931
 OMM ZLI 739 RECIF 1627496661
 MM 1627497 405 FR FANNY 1627497405
 MMM 1627496737 FR SANNY 1627496737

Vl.užit:nar: 41 *** kg ve 120d: 201 kg 210d: 350 kg 365d: 520 kg / kříž: 0 cm
 Přírustek od narození: 1263 g / 95 šourek 35 cm
 Věk při ZV 466 dní aktuálně k 15.01.22 hmotnost: 588 kg výška v kříži: 140 cm

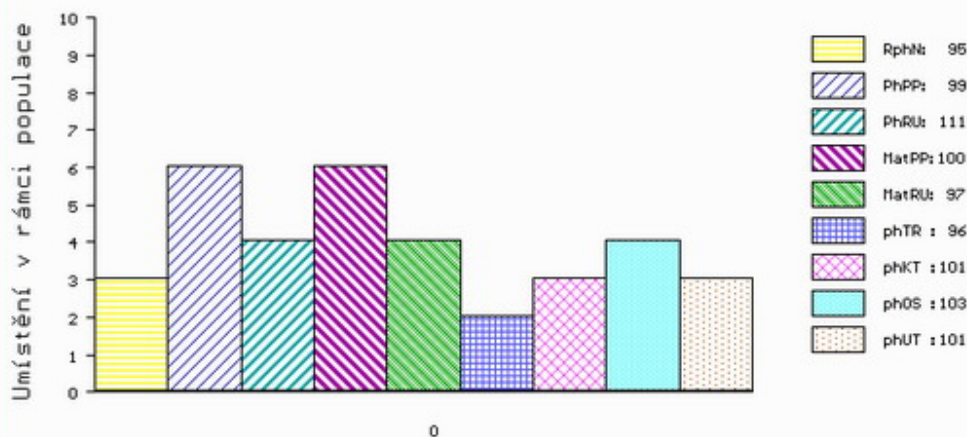
PLEMENNÉ HODNOTY

LINEARNÍ HODNOCENÍ

	pp	ru	pp	ru	TR	KT	OS	UT	Hmot	kříž	TR	KT	OS	UT	CE
BÝK PE	99	111	ME	100	97	96	101	103	101						
MATKA PE	90	101	ME	97	109	91	97	100	98	711	141	20	19	18	6 63
Otec PE	99	109	ME	100	90	100	100	100	100	0	0	0	0	0	0

HODNOCEN: TR 8 / / 7 KT / / OS / / UT Výsledek:

ÚROVEŇ PLEMENNÝCH HODNOT



č.kat:04 uš.číslo 000165404 034 CZ

Číslo : 165405 034 CZ GERRETT PÍSECKÝ R* Číslo katalogu 5
 Dat.nar. : 29.11.2020 Plemeno : Y100 Limousine
 Chovatel : Kotalík Milan, Semice
 Majitel : Kotalík Milan, Semice

**OTL
znaky**

Rohy	Ataxie	Q204X	F94L	Nt821	C313Y
R*	-	-	-	-	-

OOO 289 971 VIRAGE 2305221258
 OO 289 970 CAPRICIEUX 3615018732
 MOO 3615024036 FR UNEBELLE 3615024036

Otec ZIL 415 EWEK 2219114322
 OMO 289 972 TOI ROI 8723170513
 MO 2219114119 FR BARONNE 2219114119
 MMO 2219114000 FR VICOMTESSE 2219114000

OOM ZLI 803 WILODGE TONKA WEY02-002
 OM ZLM 305 MILLBURN HESTER 181698360704
 MOM 181698340561 IE MILLBURN ELLA 181698340561

MA 605700 931 CZ /2 ot 438000605700931
 OMM ZLI 539 CACAO 6503987463
 MM 458036 931 CZ 438000458036931
 MMM 139248 511 CZ FARMÁŘKA Z KALIŠTĚ 031000139248511

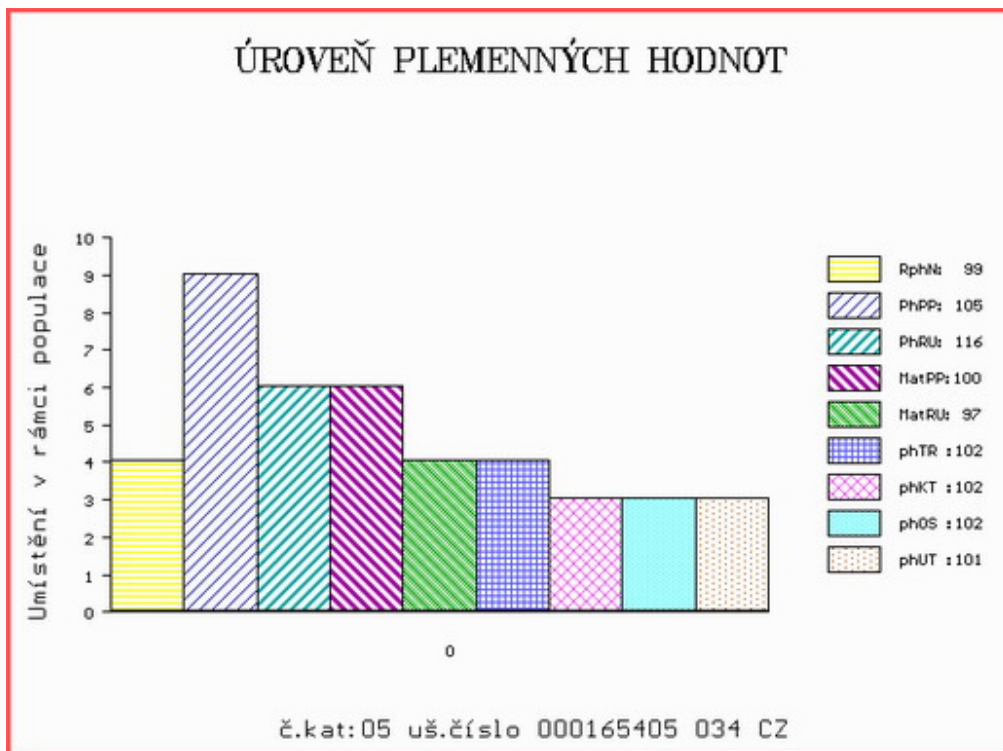
Vl.užit:nar: 39 *** kg ve 120d: 212 kg 210d: 358 kg 365d: 594 kg / kříž: 134 cm
 Přírůstek od narození: 1517 g / 99 šourek 40 cm
 Věk při ZV 445 dní aktuálně k 15.01.22 hmotnost: 664 kg výška v kříži: 141 cm

PLEMENNÉ HODNOTY

LINEARNÍ HODNOCENÍ

	pp	ru	pp	ru	TR	KT	OS	UT	Hmot	kříž	TR	KT	OS	UT	CE
BÝK PE	105	116	ME	100	97	102	102	102	101						
MATKA PE	87	114	ME	102	112	108	106	105	105	836	148	27	23	23	8 81
Otec PE	111	105	ME	100	89	79	79	81	79	0	0	0	0	0	0

HODNOCEN: TR 9 / /10 KT / / OS / / UT Výsledek:



Číslo : 165410 034 CZ GOODMAN PÍSECKÝ R* Číslo katalogu 6
 Dat.nar. : 13.12.2020 Plemeno : Y100 Limousine
 Chovatel : Kotalík Milan, Semice
 Majitel : Kotalík Milan, Semice

**OTL
znaky**

Rohy	Ataxie	Q204X	F94L	Nt821	C313Y
R*	-	-	-	-	-

OOO 262 434 GOLDIES GIGOLO GSG-018
 OO 270 353 NELSON 0897010132
 MOO 894006582 FR JACINTHE 0894006582

Otec ZIL 220 ATLAS 1932086811
 OMO 265 079 HEROS BIS 1992000066
 MO 1931126463 FR TENESSY 1931126463
 MMO 1995007357 FR LABELIE 1995007357

OOM 270 532 ULTIME 8719100231
 OM ZLI 539 CACAO 6503987463
 MOM 2300242076 FR PETALE 2300242076

MA 422620 931 CZ /7 ot 438000422620931
 OMM ZLI 216 ESPOIR RR 8789003720
 MM 8137 517 CZ DORIS Z KALIŠTĚ 031517008137
 MMM 98420 511 CZ DÁŠA Z KALIŠTĚ 031511098420

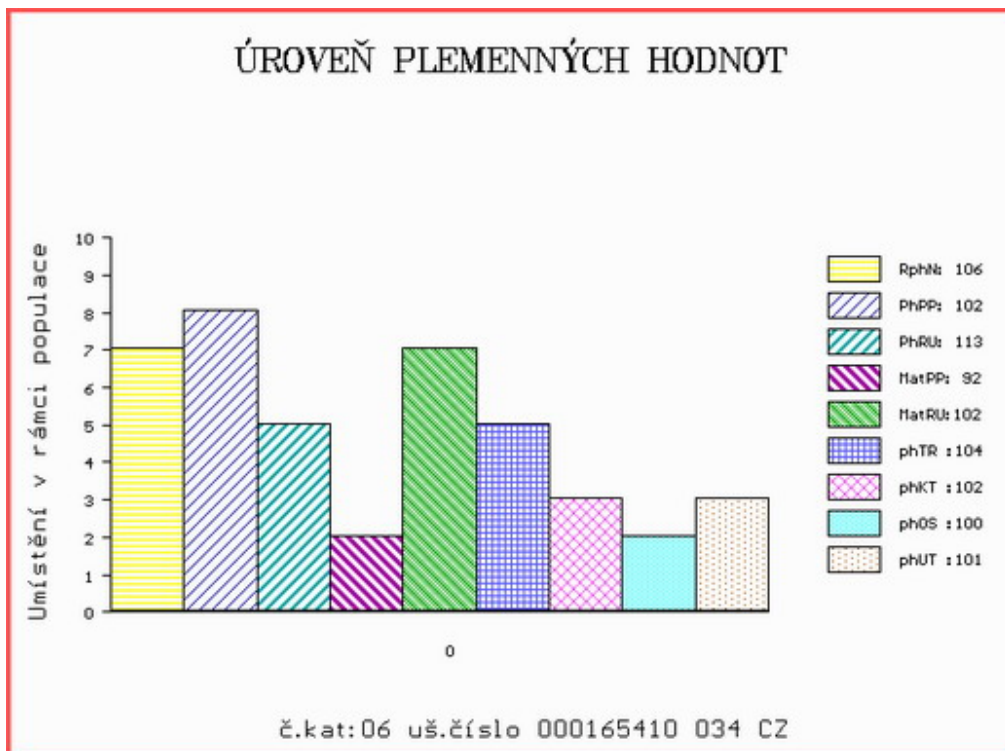
Vl.užit:nar: 40 *** kg ve 120d: 199 kg 210d: 336 kg 365d: 576 kg / kříž: 134 cm
 Přírustek od narození: 1397 g / 106 šourek 37 cm
 Věk při ZV 431 dní aktuálně k 15.01.22 hmotnost: 596 kg výška v kříži: 137 cm

PLEMENNÉ HODNOTY

LINEARNÍ HODNOCENÍ

	pp	ru	pp	ru	TR	KT	OS	UT	Hmot	kříž	TR	KT	OS	UT	CE		
BÝK	PE	102	113	ME	92	102	104	102	100	101							
MATKA	PE	101	110	ME	91	113	99	103	104	103	804	147	26	23	22	8	79
Otec	PE	91	120	ME	96	91	113	108	104	106	0	0	0	0	0	0	0

HODNOCEN: TR 7 / /10 KT / / OS / / UT Výsledek:



Číslo : 165411 034 CZ GUSTÍK PÍSECKÝ R* Číslo katalogu 7
 Dat.nar. : 17.12.2020 Plemeno : Y100 Limousine
 Chovatel : Kotalík Milan, Semice
 Majitel : Kotalík Milan, Semice

**OTL
znaky**

Rohy	Ataxie	Q204X	F94L	Nt821	C313Y
R*	-	-	-	-	-

OOO ZLI 560 ON-DIT 3615069746
 OO ZLM 057 BAVARDAGE 2257773618
 MOO 2257773207 FR RIDELLE 2257773207

Otec ZIL 414 JYM 7122144417
 OMO ZLI 490 REMIX 1717626948
 MO 7120169073 FR EMOTION 7120169073
 MMO 7120007996 FR CARESSE 7120007996

OOM ZLI 370 MERIDIEN 8796002929
 OM ZLI 930 VALERIAN 4145044764
 MOM 4145040364 FR PAQUERETTE 4145040364

MA 495024 931 CZ /6 ot VANESSA PÍSECKÁ ET 438000495024931
 OMM ZLI 437 MOZART Z CUNKOVA ET 253000156381031
 MM 247902 953 CZ DARIE Z KALIŠTĚ 031000247902953
 MMM 139245 511 CZ DUŠE Z KALIŠTĚ 031000139245511

Vl.užit:nar: 41 *** kg ve 120d: 178 kg 210d: 303 kg 365d: 494 kg / kříž: 126 cm
 Přírustek od narození: 1251 g / 100 šourek 36 cm
 Věk při ZV 427 dní aktuálně k 15.01.22 hmotnost: 534 kg výška v kříži: 133 cm

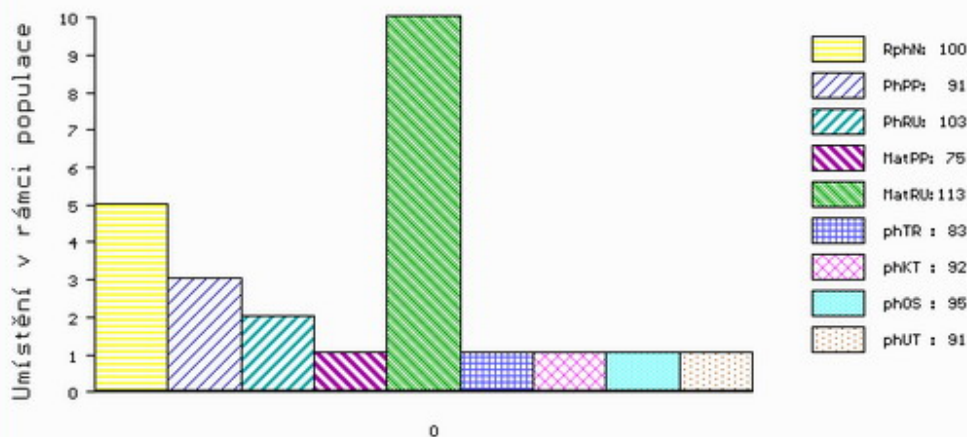
PLEMENNÉ HODNOTY

LINEARNÍ HODNOCENÍ

	pp	ru	pp	ru	TR	KT	OS	UT	Hmot	kříž	TR	KT	OS	UT	CE		
BÝK	PE	91	103	ME	75	113	83	92	95	91							
MATKA	PE	91	118	ME	70	104	97	101	103	101	742	144	23	20	20	7	70
Otec	PE	97	114	ME	91	111	103	112	114	112	0	0	0	0	0	0	0

HODNOCEN: TR 6 / / 6 KT / / OS / / UT Výsledek:

ÚROVEŇ PLEMENNÝCH HODNOT



č.kat:07 uš.číslo 000165411 034 CZ

Býci vyřazení před základním výběrem

Číslo : **165409 034 CZ** **GIBBS PÍSECKÝ R*** Číslo katalogu 8
 Dat.nar. : 09.12.2020 Plemeno : Y100 Limousine
 Chovatel : Kotalík Milan, Semice
 Majitel : Kotalík Milan, Semice

QTL znaky

Rohy	Ataxie	Q204X	F94L	Nt821	C313Y
R*	-	-	-	-	-

OOO ZLI 490 REMIX 1717626948
 OO ZLM 405 CAMEOS 2424507604
 MOO 2324444531 FR VELSEUSE 2324444531

Otec ZIL 656 JT 8710311268

OMO 271 501 NIMBUS MN 5797002842
 MO 8710311102 FR FUSEE 8710311102
 MMO 8710310762 FR CALECHE 8710310762

OOM ZLI 560 ON-DIT 3615069746
 OM ZLI 931 ANECDOTE 5644682194
 MOM 5694063691 FR JAGUAR 427 5694063691

MA 495025 931 CZ /5 ot VLOČKA PÍSECKÁ 438000495025931

OMM ZLI 535 VIGNY.B V 8604154069
 MM 387111 931 CZ TURULKA 409000387111931
 MMM 198122 931 CZ NELENA Z OSTRÉHO 253000198122931

Vl.užit:nar: **42 ***** kg ve 120d: **220** kg 210d: **361** kg 365d: **606** kg / kříž: **136** cm
 Přírůstek od narození: **1527 g / 102** šourek **0** cm
 Věk při ZV **435** dní aktuálně k 15.01.22 hmotnost: **656** kg výška v kříži: **143** cm

		PLEMENNÉ HODNOTY								LINEARNÍ HODNOCENÍ							
		pp	ru	pp	ru	TR	KT	OS	UT	Hmot	kříž	TR	KT	OS	UT	CE	
BÝK	PE	99	121	ME	103	94	102	112	115	111							
MÁTKA	PE	103	108	ME	97	106	95	107	111	107	756	144	22	20	19	7	68
Otec	PE	90	130	ME	106	85	106	113	115	112	0	0	0	0	0	0	0

HODNOCEN: TR 10 / /10 KT / / OS / / UT Výsledek: před ZV-varlata

