

KATALOG ZÁKLADNÍHO VÝBĚRU

dne 18.2. 2022

Šeda J., Helvíkovice

Začátek 13,00 hod.

Č. k.	Číslo býčka	OTEC st.reg.	DATUM NAROZENÍ	PLEM	HM. kg	KŘ. cm	Přír.od g	nar. RPH	CHOVATEL
1	852291 053	CZ ZIL 381	09.11.20	Y100	688	138	1484 g	93	Šeda J., Helvíkovice
2	852292 053	CZ ZIL 151	26.11.20	Y100	612	143	1368 g	101	Šeda J., Helvíkovice
3	852293 053	CZ ZIL 381	01.12.20	Y100	568	138	1269 g	91	Šeda J., Helvíkovice
4	852294 053	CZ ZIL 381	23.12.20	Y100	618	141	1467 g	91	Šeda J., Helvíkovice

Plemenné hodnoty uvedené v katalogu jsou spočítány k 31.12.2021



Vysvětlivky ke zkratkám ve jménech v katalogu :

ET	- býček narozen po embryotrasferu
RED	- zbarvení red angus
P,V	- bezrohý / volný roh (* - testováno testem DNA)
PP	- bezrohý – homozygot (stanoveno testem DNA)
R	- rohatý (* - testováno testem DNA)

Vysvětlivky ke QTL znakům v katalogu :

ATAxie G/G – čistý, A/G – přenašeč, A/A - zvíře nese dvě kopie mutované alely

Geny způsobující dvojí osvalení:

Q204X	+/+ - čistý, MH/+ - přenáší jednu alelu, MH/MH – dvě mutované alely (CH)
F94L	+/+ - čistý, F/+ - přenáší jednu alelu, F/F – dvě mutované alely (LI, CH)
NT821	WT/WT – čistý, WT/Del11 - přenáší 1 alelu, Del11/Del11- dvě mutované alely (AA)
C313Y	+/+ - čistý, MH/+ - přenáší jednu alelu, MH/MH – dvě mutované alely (GS)

Porodní hmotnost (nar) - u plemene AA,BA,HE,CH,MS,LI způsob zjišťování porodní hmotnosti v chovu * * * - váženo při narození
* * - odhadováno
* - nesledováno

Popisky grafu úrovně plemenných hodnot

Jednotlivé plemenné hodnoty jsou rozděleny do pásem na základě výpočtu kvantilu normálního rozložení, které udávají, jak si konkrétní jedinec stojí v porovnání s průměrem populace plemenných býčků odchovaných v období 2014 – 2019.

<i>pásma</i>	<i>Pozice býka v rámci populace</i>	<i>zkratka</i>	<i>Popis údaje v grafu</i>
10	býk patří hodnotou RPH do 10 % nejlepších býků v daném ukazateli	RphT	RPH pro přírůstek v testu
9	býk patří hodnotou RPH do 20 % nejlepších býků v daném ukazateli	RphN	RPH pro životní přírůstek
8	býk patří hodnotou RPH do 30 % nejlepších býků v daném ukazateli	RpPP	RPH pro přímý efekt porody
7	býk patří hodnotou RPH do 40 % nejlepších býků v daném ukazateli	RpRU	RPH pro přímý efekt růst
6	býk patří hodnotou RPH do 50 % nejlepších býků v daném ukazateli	MatPP	RPH pro maternální efekt porody
5	býk patří hodnotou RPH do průměru býků v daném ukazateli	MatRU	RPH pro maternální efekt růst
4	býk patří hodnotou RPH do 60 % nejlepších býků v daném ukazateli	phTR	RPH pro lineární hodnocení těl. rámec
3	býk patří hodnotou RPH do 70 % nejlepších býků v daném ukazateli	phKT	RPH pro lineární hodnocení kap. těla
2	býk patří hodnotou RPH do 80 % nejlepších býků v daném ukazateli	phOS	RPH pro lineární hodnocení osvalení
1	býk patří hodnotou RPH do 90 % nejlepších býků v daném ukazateli	phUT	RPH pro lineární hodnocení užit. typ

Hlavní selekční kritéria pro výběr do plemnitby na OPB a odchovu u chovatele

Hlavním selekčním kritériem bude pouze lineární hodnocení při základním výběru.

Důvody vyřazení před základním výběrem

- hodnocení tělesného rámce (1,2,3 body dle parametrů daného plemene)
- hodnocení bodů za hmotnost v 365 dnech (1,2,3 body dle parametrů daného plemene)
- nepředvedení býka k základnímu výběru na ohlávce nebo na vodící tyči
- na základě rozhodnutí majitele býka o jeho vyřazení
- zdravotní důvody (displazie varlat, apod.)

Důvody vyřazení při základním výběrem

- hodnocení délky těla (1,2,3 body dle parametrů daného plemene)
- hodnocení ukazatelů kapacity těla (1,2,3 body dle parametrů daného plemene)
- hodnocení ukazatelů osvalení (1,2,3 body dle parametrů daného plemene)
- hodnocení užitkového typu (1,2,3 body dle parametrů daného plemene)
- závažné vady exteriéru při základním výběru
- neodpovídající funkčnost končetin při základním výběru
- zdravotní důvody (displazie varlat, apod.)

Reklamační řád pro základní výběry býků

Majitel odchovávaného býčka má právo podat reklamaci proti rozhodnutí výběrové komise (ČSCHMS). Tato reklamační může mít písemnou nebo ústní formu. Předmětem reklamační může být pouze konečný výsledek výběru (vybrán, odročen, vyřazen), nikoliv nesouhlas s bodovým hodnocením daného býka. Po skončení základního výběru býků vyzve předseda výběrové komise, nebo příslušný inspektor k podání případných protestů (reklamací). Reklamační se podává písemně (emilem) nejpozději následující den po provedení výběru a to řediteli svazu, řediteli PK a členům výběrové komise (bonitérovi), která hodnocení provedla. Jménem majitele býka může jednat také zástupce odchovny plemenných býků (OPB). V případě neshody mezi verdiktem výběrové komise a majitelem býka je býk odročen a bude proveden nový základní výběr. Provedení nového základního výběru je podmíněno složením kauce 5000 Kč za každého reklamovaného býka. Kauce se skládá na účet ČSCHMS nejpozději do 10-ti kalendářních dnů ode dne provedení základního výběru. V případě, že nebudou peníze připsány na účet v daném termínu, platí původní verdikt výběrové komise a reklamační se dále neřeší. Nový základní výběr se uskuteční do 30-ti dnů od sporného výběru na místě, kde byla podána reklamační, pokud se obě strany nedohodnou jinak. Většinové složení komise nesmí být totožné se složením komise, která vynesla sporný verdikt. O složení nové komise rozhoduje Rada PK daného plemene po dohodě s ČSCHMS. O závěru nového základního výběru je sepsán nový výběrový protokol. Proti tomuto rozhodnutí se již nelze dále odvolat. V případě, že je potvrzeno původní rozhodnutí výběrové komise, propadá kauce ve prospěch ČSCHMS, v opačném případě se vrací majiteli býka do 10-ti kalendářních dnů od provedení nového základního výběru. Náklady spojené s novým základním výběrem (zejména cestovné členů výběrové komise, případně oprávněné nároky spojené s odměnou za odvedenou práci) nese strana, která při svém rozhodnutí či jednání nebyla v právu. Tyto náklady jsou zúčtovány na základě vystavené faktury zaslané druhé straně nejpozději do 14 dnů od provedení opakovaného základního výběru. V každém případě se o reklamační vede písemný zápis. Rozhodnutí výběrové komise se váže ke konkrétnímu zvířeti v konkrétním čase a není možno se na něj odvolávat v případných následných sporech.

Schváleno výborem ČSCHMS dne 21.3.2006 v Hradištku pod Medníkem, změny schváleny 24.7.2019 Grémiem předsedů rad plemenných knih v Hradištku pod Medníkem. Vstupuje v platnost dnem schválení.



<u>Sekretariát:</u> ČSCHMS Praha Těšnov 17 11705 Praha 1 Mobil : +420 724 007 860 Telefon : +420 221 812 865 E-mail : info@cschms.cz	<u>Ředitel PK</u> <i>Kopecký Jan</i> Osík 201 569 67 Osík u Litomyšle Mobil : +420 724 007 862 Telefon : +420 461 612 809 E-mail : kopecky@cschms.cz	<u>Adresa PK</u> <i>Honová Nina</i> Osvoboditelů 35/9 410 02 Lovosice Mobil : +420 724 073 641 E-mail : honova@cschms.cz
--	---	---

Číslo : 852291 053 CZ GLEN ZE DVORA P* Číslo katalogu 1
 Dat.nar. : 09.11.2020 Plemeno : Y100 Limousine
 Chovatel : Šeda J., Helvíkovice
 Majitel : Šeda J., Helvíkovice

**OTL
znaky**

Rohy	Ataxie	Q204X	F94L	Nt821	C313Y
P*	-	-	-	-	-

OOO ZIL 146 C.N.MATEO PP 05.353 09827
 OO ZLM 263 MATS PP 16.031 91753
 MOO 1602480701 DE HAUTEUR 5 PP 16.024 80701

OTEC ZIL 381 DIO ZE SELIBOVA P 447000996247031

OMO ZLI 921 HINZ PP 05.347 27253
 MO 369466 931 CZ ET P 447000369466931
 MMO 386258 931 CZ TEREZA Z OSTRÉHO 420000386258931

OOM 272 687 STAR MN 2302612261
 OM ZLI 945 FORTISSIMO 3704321021
 MOM 3704323382 FR URTICAIRE 3704323382

MA 362673 953 CZ /3 ot 114000362673953

OMM ZLI 434 MÝTUS VFU 007000113842081
 MM 169950 953 CZ POKORA ZE DVORA 114000169950953
 MMM 138531 511 CZ LINDA ZE DVORA 114000138531511

Vl.užit:nar: 38 *** kg ve 120d: 209 kg 210d: 339 kg 365d: 587 kg / kříž: 138 cm
 Přírustek od narození: 1484 g / 93 šourek 36 cm
 Věk při ZV 466 dní aktuálně k 21.01.22 hmotnost: 688 kg výška v kříži: 138 cm

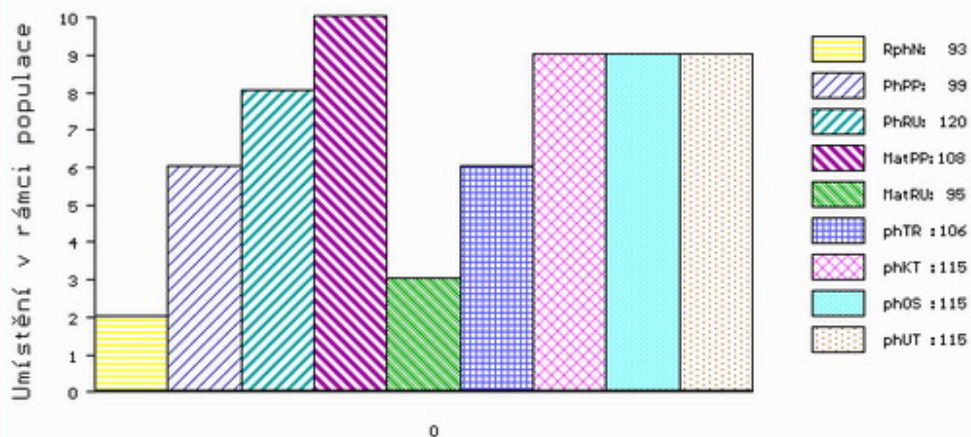
PLEMENNÉ HODNOTY

LINEARNÍ HODNOCENÍ

	pp	ru	pp	ru	TR	KT	OS	UT	Hmot	kříž	TR	KT	OS	UT	CE
BÝK	PE	99	120	ME	108	95	106	115	115	115					
MATKA	PE	82	112	ME	125	101	98	104	105	104	770	143	22	21	7 71
OTEC	PE	111	115	ME	94	97	101	110	111	111	712	144	28	22	8 80

HODNOCEN: TR 7 / /10 KT / / OS / / UT Výsledek:

ÚROVEŇ PLEMENNÝCH HODNOT



č.kat:01 uš.číslo 000852291 053 CZ

Číslo : 852292 053 CZ GISCARD ZE DVORA R* Číslo katalogu 2
 Dat.nar. : 26.11.2020 Plemeno : Y100 Limousine
 Chovatel : Šeda J., Helvíkovice
 Majitel : Šeda J., Helvíkovice

**OTL
znaky**

Rohy	Ataxie	Q204X	F94L	Nt821	C313Y
R*	-	-	-	-	-

OOO 271 208 SCAPIN 2351383257
 OO ZLI 746 URVILLE 1931859212
 MOO 1930388572 FR OXANE 142 1930388572

OTEC ZIL 151 GAULOI EBA 7261003842
 OMO 262 467 OTAN 1998000189
 MO 7161002238 FR EBA CREOLE 7161002238
 MMO 7261002182 FR EBA VILLA 7261002182

OOM 280 437 WILODGE VANTASTIC WEY04-037
 OM ZLM 244 WILODGE FASTRAC WEY10-002
 MOM 102932700035 UK HAZELHEAD ANNIE HGL05-007

MA 389137 953 CZ /2 ot 114000389137953
 OMM ZLI 611 POET VFU 007000544203081
 MM 247930 953 CZ 114000247930953
 MMM 8326 517 CZ HALINA ZE DVORA 114517008326

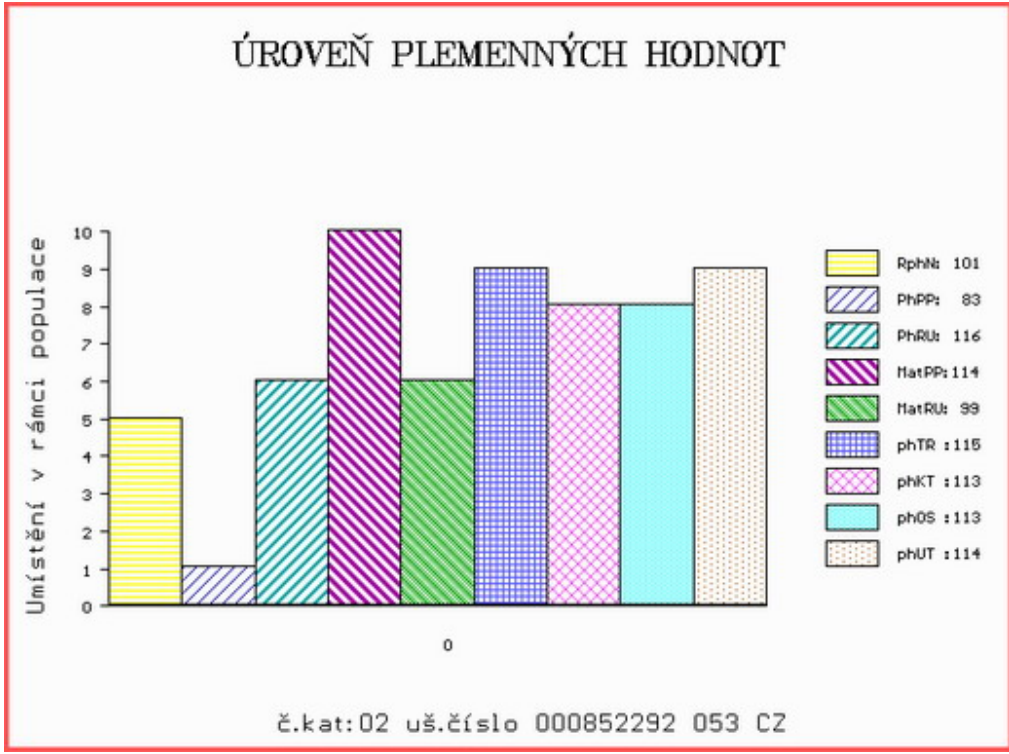
Vl.užit:nar: 36 *** kg ve 120d: 185 kg 210d: 312 kg 365d: 532 kg / kříž: 139 cm
 Přírustek od narození: 1368 g / 101 šourek 35 cm
 Věk při ZV 449 dní aktuálně k 21.01.22 hmotnost: 612 kg výška v kříži: 143 cm

PLEMENNÉ HODNOTY

LINEARNÍ HODNOCENÍ

	pp	ru	pp	ru	TR	KT	OS	UT	Hmot	kříž	TR	KT	OS	UT	CE		
BÝK	PE	83	116	ME	114	99	115	113	113	114							
MATKA	PE	83	107	ME	129	100	109	103	103	103	795	142	25	20	18	7	70
OTEC	PE	67	121	ME	104	100	119	123	123	124	0	0	0	0	0	0	0

HODNOCEN: TR 10 / / 9 KT / / OS / / UT Výsledek:



Číslo : 852293 053 CZ GLOBUS ZE DVORA P* Číslo katalogu 3
 Dat.nar. : 01.12.2020 Plemeno : Y100 Limousine
 Chovatel : Šeda J., Helvíkovice
 Majitel : Šeda J., Helvíkovice

**OTL
znaky**

Rohy	Ataxie	Q204X	F94L	Nt821	C313Y
P*	-	-	-	-	-

OOO ZIL 146 C.N.MATEO PP 05.353 09827
 OO ZLM 263 MATS PP 16.031 91753
 MOO 1602480701 DE HAUTEUR 5 PP 16.024 80701

OTEC ZIL 381 DIO ZE SELIBOVA P 447000996247031

OMO ZLI 921 HINZ PP 05.347 27253
 MO 369466 931 CZ ET P 447000369466931
 MMO 386258 931 CZ TEREZA Z OSTRÉHO 420000386258931

OOM ZLI 325 KOLJA VFU 007764119005
 OM ZLI 611 POET VFU 007000544203081
 MOM 236 517 CZ GAJA VFU 007517000236

MA 274184 953 CZ /7 ot 114000274184953

OMM ZLI 348 KODEX VFU 007764119024
 MM 104464 953 CZ 114000104464953
 MMM 111836 511 CZ 114511111836

Vl.užit:nar: 40 *** kg ve 120d: 217 kg 210d: 327 kg 365d: 509 kg / kříž: 133 cm
 Přírustek od narození: 1269 g / 91 šourek 34 cm
 Věk při ZV 444 dní aktuálně k 21.01.22 hmotnost: 568 kg výška v kříži: 138 cm

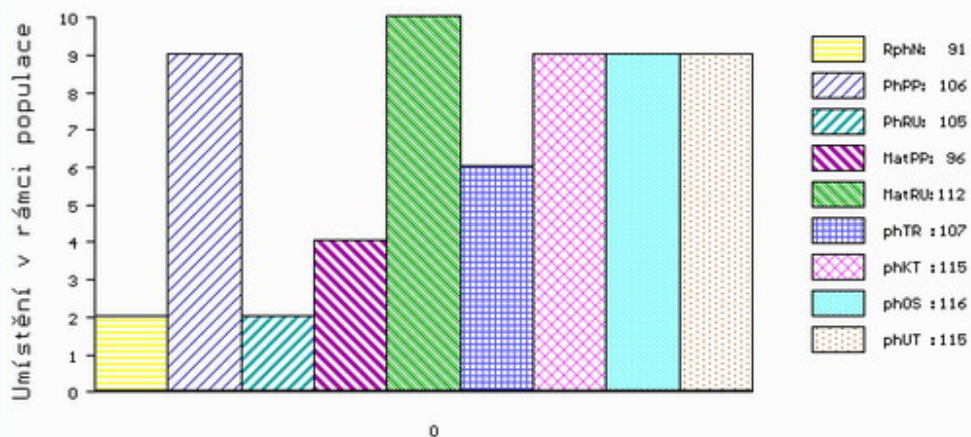
PLEMENNÉ HODNOTY

LINEARNÍ HODNOCENÍ

	pp	ru	pp	ru	TR	KT	OS	UT	Hmot	kříž	TR	KT	OS	UT	CE		
BÝK	PE	106	105	ME	96	112	107	115	116	115							
MATKA	PE	99	91	ME	98	130	108	107	108	108	720	142	23	20	21	7	71
OTEC	PE	111	115	ME	94	97	101	110	111	111	712	144	28	22	22	8	80

HODNOCEN: TR 7 / / 7 KT / / OS / / UT Výsledek:

ÚROVEŇ PLEMENNÝCH HODNOT



č.kat:03 uš.číslo 000852293 053 CZ

Číslo : 852294 053 CZ GENERAL ZE DVORA PP Číslo katalogu 4
 Dat.nar. : 23.12.2020 Plemeno : Y100 Limousine
 Chovatel : Šeda J., Helvíkovice
 Majitel : Šeda J., Helvíkovice

**OTL
znaky**

Rohy	Ataxie	Q204X	F94L	Nt821	C313Y
PP	-	-	-	-	-

OOO ZIL 146 C.N.MATEO PP 05.353 09827
 OO ZLM 263 MATS PP 16.031 91753
 MOO 1602480701 DE HAUTEUR 5 PP 16.024 80701

OTEC ZIL 381 DIO ZE SELIBOVA P 447000996247031

OMO ZLI 921 HINZ PP 05.347 27253
 MO 369466 931 CZ ET P 447000369466931
 MMO 386258 931 CZ TEREZA Z OSTRÉHO 420000386258931

OOM ZLI 400 NEUF 2297004114
 OM ZLM 056 ARMORIC 2219279723
 MOM 2219279337 FR SOURIANTE 2219279337

MA 362666 953 CZ /3 ot BETTY ZE DVORA P* 114000362666953

OMM ZLI 551 BOLIDE P 8700840992
 MM 296473 953 CZ P 114000296473953
 MMM 137959 953 CZ PETRA ZE DVORA 114000137959953

Vl.užit:nar: 40 *** kg ve 120d: 198 kg 210d: 374 kg 365d: 590 kg / kříž: 135 cm
 Přírustek od narození: 1467 g / 91 šourek 37 cm
 Věk při ZV 422 dní aktuálně k 21.01.22 hmotnost: 618 kg výška v kříži: 141 cm

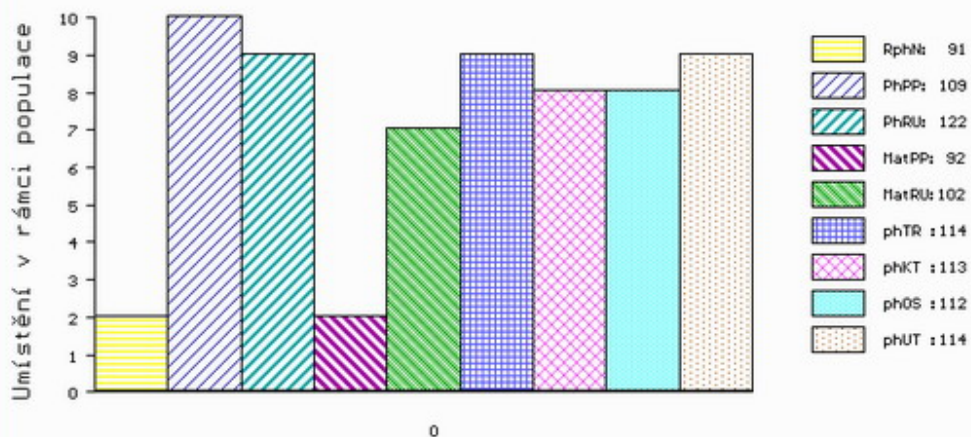
PLEMENNÉ HODNOTY

LINEARNÍ HODNOCENÍ

	pp	ru	pp	ru	TR	KT	OS	UT	Hmot	kříž	TR	KT	OS	UT	CE		
BÝK	PE	109	122	ME	92	102	114	113	112	114							
MATKA	PE	105	109	ME	90	114	105	101	101	102	780	146	24	19	19	7	69
OTEC	PE	111	115	ME	94	97	101	110	111	111	712	144	28	22	22	8	80

HODNOCEN: TR 10 / /10 KT / / OS / / UT Výsledek:

ÚROVEŇ PLEMENNÝCH HODNOT



č.kat:04 uš.číslo 000852294 053 CZ