

# KATALOG ZÁKLADNÍHO VÝBĚRU

dne 19.4. 2022

**Krejcar David, Těšínov**

**Začátek 08,00 hod.**

Č.	Číslo	OTEC	DATUM		HM. KŘ.	Přír.od nar.			
k.	býčka	st.reg.	NAROZENÍ	PLEM	kg cm	g RPH		CHOVATEL	
1	178694 034 CZ	ZSA 267	03.01.21	Z100	568 141	1182 g 91		Krejcar David, Těšínov	

## Býci vyřazení před základním výběrem

Č.	Číslo	OTEC	Datum		Body				
k.	býčka	st.reg.	narození	Plem.	VT HM		CHOVATEL		Důvod vyřaz.
2	178690 034 CZ	ZSA 267	04.01.21	Z100	8   2		Krejcar David, Těšínov		před ZV-hm.ZV
3	224706 034 CZ	ZSA 267	17.01.21	Z100	8   3		Krejcar David, Těšínov		před ZV-hm.ZV
4	224722 034 CZ	ZSA 186	26.02.21	Z100	6   3		Krejcar David, Těšínov		před ZV-hm.ZV

**Plemenné hodnoty uvedené v katalogu jsou spočítány k 31.03.2022**



## Vysvětlivky ke zkratkám ve jménech v katalogu :

ET	- býček narozen po embryotrasferu
RED	- zbarvení red angus
P,V	- bezrohý / volný roh ( * - testováno testem DNA)
PP	- bezrohý – homozygot ( stanoveno testem DNA )
R	- rohatý ( * - testováno testem DNA )

## Vysvětlivky ke QTL znakům v katalogu :

ATAxie G/G – čistý, A/G – přenašeč, A/A - zvíře nese dvě kopie mutované alely

Geny způsobující dvojí osvalení:

Q204X	+/+ - čistý, MH/+ - přenáší jednu alelu, MH/MH – dvě mutované alely (CH)
F94L	+/+ - čistý, F/+ - přenáší jednu alelu, F/F – dvě mutované alely (LI, CH)
NT821	WT/WT – čistý, WT/Del11 - přenáší 1 alelu, Del11/Del11- dvě mutované alely (AA)
C313Y	+/+ - čistý, MH/+ - přenáší jednu alelu, MH/MH – dvě mutované alely (GS)

**Porodní hmotnost (nar)** - u plemene AA,BA,HE,CH,MS,LI způsob zjišťování porodní hmotnosti v chovu \* \* \* - váženo při narození  
\* \* - odhadováno  
\* - nesledováno

## Popisky grafu úrovně plemenných hodnot

Jednotlivé plemenné hodnoty jsou rozděleny do pásem na základě výpočtu kvantilu normálního rozložení, které udávají, jak si konkrétní jedinec stojí v porovnání s průměrem populace plemenných býčků odchovaných v období 2014 – 2019.

<i>pásma</i>	<i>Pozice býka v rámci populace</i>	<i>zkratka</i>	<i>Popis údaje v grafu</i>
<b>10</b>	býk patří hodnotou RPH do 10 % nejlepších býků v daném ukazateli	<b>RphT</b>	RPH pro přírůstek v testu
<b>9</b>	býk patří hodnotou RPH do 20 % nejlepších býků v daném ukazateli	<b>RphN</b>	RPH pro životní přírůstek
<b>8</b>	býk patří hodnotou RPH do 30 % nejlepších býků v daném ukazateli	<b>RpPP</b>	RPH pro přímý efekt porody
<b>7</b>	býk patří hodnotou RPH do 40 % nejlepších býků v daném ukazateli	<b>RpRU</b>	RPH pro přímý efekt růst
<b>6</b>	býk patří hodnotou RPH do 50 % nejlepších býků v daném ukazateli	<b>MatPP</b>	RPH pro maternální efekt porody
<b>5</b>	býk patří hodnotou RPH do průměru býků v daném ukazateli	<b>MatRU</b>	RPH pro maternální efekt růst
<b>4</b>	býk patří hodnotou RPH do 60 % nejlepších býků v daném ukazateli	<b>phTR</b>	RPH pro lineární hodnocení těl. rámec
<b>3</b>	býk patří hodnotou RPH do 70 % nejlepších býků v daném ukazateli	<b>phKT</b>	RPH pro lineární hodnocení kap. těla
<b>2</b>	býk patří hodnotou RPH do 80 % nejlepších býků v daném ukazateli	<b>phOS</b>	RPH pro lineární hodnocení osvalení
<b>1</b>	býk patří hodnotou RPH do 90 % nejlepších býků v daném ukazateli	<b>phUT</b>	RPH pro lineární hodnocení užit. typ

## Hlavní selekční kritéria pro výběr do plemnitby na OPB a odchovu u chovatele

Hlavním selekčním kritériem bude pouze lineární hodnocení při základním výběru.

### Důvody vyřazení před základním výběrem

- hodnocení tělesného rámce (1,2,3 body dle parametrů daného plemene)
- hodnocení bodů za hmotnost v 365 dnech (1,2,3 body dle parametrů daného plemene)
- nepředvedení býka k základnímu výběru na ohlávce nebo na vodící tyči
- na základě rozhodnutí majitele býka o jeho vyřazení
- zdravotní důvody (displazie varlat, apod.)

### Důvody vyřazení při základním výběrem

- hodnocení délky těla (1,2,3 body dle parametrů daného plemene)
- hodnocení ukazatelů kapacity těla (1,2,3 body dle parametrů daného plemene)
- hodnocení ukazatelů osvalení (1,2,3 body dle parametrů daného plemene)
- hodnocení užitkového typu (1,2,3 body dle parametrů daného plemene)
- závažné vady exteriéru při základním výběru
- neodpovídající funkčnost končetin při základním výběru
- zdravotní důvody (displazie varlat, apod.)

## Reklamační řád pro základní výběry býků

Majitel odchovávaného býčka má právo podat reklamaci proti rozhodnutí výběrové komise (ČSCHMS). Tato reklamační může mít písemnou nebo ústní formu. Předmětem reklamační může být pouze konečný výsledek výběru (vybrán, odročen, vyřazen), nikoliv nesouhlas s bodovým hodnocením daného býka. Po skončení základního výběru býků vyzve předseda výběrové komise, nebo příslušný inspektor k podání případných protestů (reklamací). Reklamační se podává písemně (emilem) nejpozději následující den po provedení výběru a to řediteli svazu, řediteli PK a členům výběrové komise (bonitérovi), která hodnocení provedla. Jménem majitele býka může jednat také zástupce odchovny plemenných býků (OPB). V případě neshody mezi verdiktem výběrové komise a majitelem býka je býk odročen a bude proveden nový základní výběr. Provedení nového základního výběru je podmíněno složením kauce 5000 Kč za každého reklamovaného býka. Kauce se skládá na účet ČSCHMS nejpozději do 10-ti kalendářních dnů ode dne provedení základního výběru. V případě, že nebudou peníze připsány na účet v daném termínu, platí původní verdikt výběrové komise a reklamační se dále neřeší. Nový základní výběr se uskuteční do 30-ti dnů od sporného výběru na místě, kde byla podána reklamační, pokud se obě strany nedohodnou jinak. Většinové složení komise nesmí být totožné se složením komise, která vynesla sporný verdikt. O složení nové komise rozhoduje Rada PK daného plemene po dohodě s ČSCHMS. O závěru nového základního výběru je sepsán nový výběrový protokol. Proti tomuto rozhodnutí se již nelze dále odvolat. V případě, že je potvrzeno původní rozhodnutí výběrové komise, propadá kauce ve prospěch ČSCHMS, v opačném případě se vrací majiteli býka do 10-ti kalendářních dnů od provedení nového základního výběru. Náklady spojené s novým základním výběrem (zejména cestovné členů výběrové komise, případně oprávněné nároky spojené s odměnou za odvedenou práci) nese strana, která při svém rozhodnutí či jednání nebyla v právu. Tyto náklady jsou zúčtovány na základě vystavené faktury zaslané druhé straně nejpozději do 14 dnů od provedení opakovaného základního výběru. V každém případě se o reklamační vede písemný zápis. Rozhodnutí výběrové komise se váže ke konkrétnímu zvířeti v konkrétním čase a není možno se na něj odvolávat v případných následných sporech.

Schváleno výborem ČSCHMS dne 21.3.2006 v Hradištku pod Medníkem, změny schváleny 24.7.2019 Grémiem předsedů rad plemenných knih v Hradištku pod Medníkem. Vstupuje v platnost dnem schválení.



<b><u>Sekretariát:</u></b> ČSCHMS Praha Těšnov 17 11705 Praha 1 Mobil : +420 724 007 860 Telefon : +420 221 812 865 E-mail : <a href="mailto:info@cshms.cz">info@cshms.cz</a>	<b><u>Ředitel PK</u></b> <i>Kopecký Jan</i> Osík 201 569 67 Osík u Litomyšle Mobil : +420 724 007 862 Telefon : +420 461 612 809 E-mail : <a href="mailto:kopecky@cshms.cz">kopecky@cshms.cz</a>	<b><u>Adresa PK</u></b> <i>Honová Nina</i> Osvoboditelů 35/9 410 02 Lovosice Mobil : +420 724 073 641 E-mail : <a href="mailto:honova@cshms.cz">honova@cshms.cz</a>
--	---	---

Číslo : 178694 034 CZ HEJKAR Z TĚŠÍNOVA Číslo katalogu 1  
 Dat.nar. : 03.01.2021 Plemeno : Z100 Salers  
 Chovatel : Krejcar David, Těšínov  
 Majitel : Krejcar David, Těšínov

**OTL  
znaky**

Rohy	Ataxie	Q204X	F94L	Nt821	C313Y
-	-	-	-	-	-

OOO 279 968 CUMBRIAN CHAMP P FSG2006006  
 OO ZSA 166 CUMBRIAN JOKER PP FSG2008007  
 MOO 562133400055 UK CUMBRIAN JACONDE 55 P FSG2001007

**OTEC ZSA 267 DOKER Z CUNKOVA V 392000016191034**

OMO 279 121 BIRMAN 1526308026  
 MO 1531498347 FR GAZELLE 1531498347  
 MMO 1522207574 FR TENDRESSE 1522207574

OOM ZSA 164 VALDEMAR JUNA 207000787234031  
 OM ZSA 228 ADALFA Z TĚŠÍNOVA 390000882892031  
 MOM 355540 931 CZ SERENA Z TĚŠÍNOVA 385000355540931

**MA 669905 931 CZ /2 ot 390000669905931**

OMM ZSA 134 SETR Z PROTIVCE 272000701592031  
 MM 532575 931 CZ 390000532575931  
 MMM 241007 931 CZ OLINKA Z TĚŠÍNOVA 385000241007931

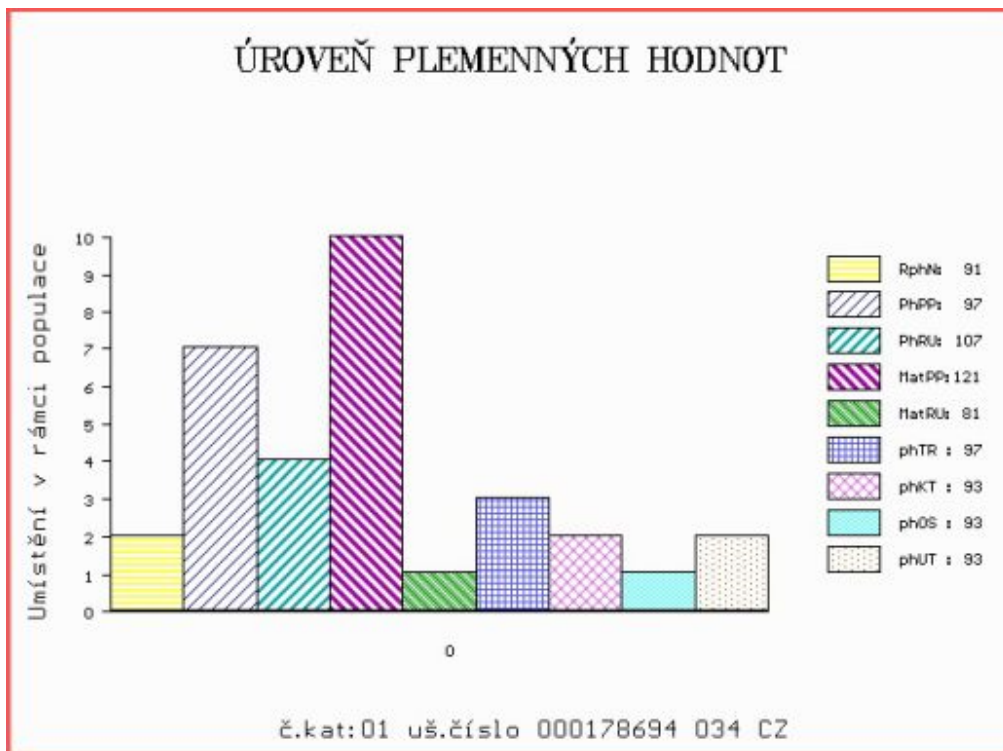
Vl.užit:nar: 42 kg ve 120d: 0 kg 210d: 296 kg 365d: 481 kg / kříž: 131 cm  
 Přírustek od narození: 1182 g / 91 šourek 37 cm  
 Věk při ZV 471 dní aktuálně k 24.03.22 hmotnost: 568 kg výška v kříži: 141 cm

**PLEMENNÉ HODNOTY**

**LINEARNÍ HODNOCENÍ**

	pp	ru	pp	ru	TR	KT	OS	UT	Hmot	kříž	TR	KT	OS	UT	CE
BÝK	PE	97	107	ME	121	81	97	93	93						
MATKA	PE	92	99	ME	106	94	102	87	82	0	0	0	0	0	0
OTEC	PE	95	114	ME	138	69	95	76	72	521	135	22	15	13	5 55

HODNOCEN: TR 7 / / 5 KT / / OS / / UT Výsledek:



### Býci vyřazení před základním výběrem

Číslo : **178690 034 CZ** **HOKER Z TĚŠÍNOVA P\*** Číslo katalogu 2  
 Dat.nar. : 04.01.2021 Plemeno : Z100 Salers  
 Chovatel : Krejcar David, Těšínov  
 Majitel : Krejcar David, Těšínov

<b>OTL znaky</b>	Rohy	Ataxie	Q204X	F94L	Nt821	C313Y
	<b>P*</b>	-	-	-	-	-

OOO 279 968 CUMBRIAN CHAMP P FSG2006006  
 OO ZSA 166 CUMBRIAN JOKER PP FSG2008007  
 MOO 562133400055 UK CUMBRIAN JACONDE 55 P FSG2001007

**OTEC ZSA 267 DOKER Z CUNKOVA V 392000016191034**  
 OMO 279 121 BIRMAN 1526308026  
 MO 1531498347 FR GAZELLE 1531498347  
 MMO 1522207574 FR TENDRESSE 1522207574

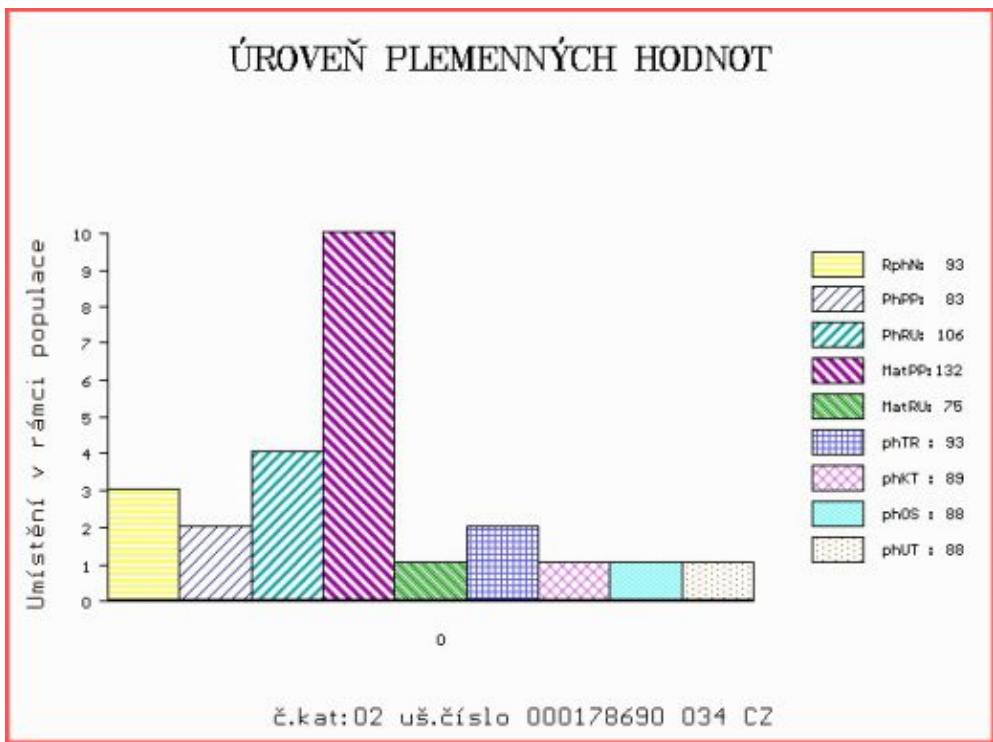
OOM 000 VICTOR 1524396369  
 OM 279 112 BINGO 1526485705  
 MOM 1521539273 FR SUPERBE 1521539273

**MA 4636027678 FR /7 ot HINGRID 4636027678**  
 OMM 279 138 VOLCAN 4636027036  
 MM 4636027234 FR COLOMBE 4636027234  
 MMM 4698016145 FR OPERETTE 4698016145

Vl.užit:nar: **42** kg ve 120d: **0** kg 210d: **280** kg 365d: **480** kg / kříž: **131** cm  
 Přírůstek od narození: **1036 g / 93** šourek **0** cm  
 Věk při ZV **470** dní aktuálně k 24.03.22 hmotnost: **502** kg výška v kříži: **143** cm

PLEMENNÉ HODNOTY										LINEARNÍ HODNOCENÍ							
	pp	ru	pp	ru	TR	KT	OS	UT	Hmot	kříž	TR	KT	OS	UT	CE		
BÝK	PE	83	106	ME	132	75	93	89	88	88							
MATKA	PE	73	107	ME	126	79	97	104	106	105	724	148	21	19	18	6	64
OTEC	PE	95	114	ME	138	69	95	76	72	75	521	135	22	15	13	5	55

HODNOCEN: TR 8 / / 2 KT / / OS / / UT Výsledek: **před ZV-hm.ZV**



Číslo : 224706 034 CZ HOJER Z TĚŠÍNOVA P\* Číslo katalogu 3  
 Dat.nar. : 17.01.2021 Plemeno : Z100 Salers  
 Chovatel : Krejcar David, Těšínov  
 Majitel : Krejcar David, Těšínov

**OTL  
znaky**

Rohy	Ataxie	Q204X	F94L	Nt821	C313Y
P*	-	-	-	-	-

OOO 279 968 CUMBRIAN CHAMP P FSG2006006  
 OO ZSA 166 CUMBRIAN JOKER PP FSG2008007  
 MOO 562133400055 UK CUMBRIAN JACONDE 55 P FSG2001007

**OTEC ZSA 267 DOKER Z CUNKOVA V 392000016191034**

OMO 279 121 BIRMAN 1526308026  
 MO 1531498347 FR GAZELLE 1531498347  
 MMO 1522207574 FR TENDRESSE 1522207574

OOM ZSA 007 GABRIEL 207717060225  
 OM ZSA 032 CHARLIE 207286044204  
 MOM 60207 717 CZ LUMIERE 1595026731

**MA 279253 931 CZ /12 ot 385000279253931**

OMM ZSA 042 JELCIN 272286047531  
 MM 79548 246 CZ 272246079548  
 MMM 79542 246 CZ 272246079542

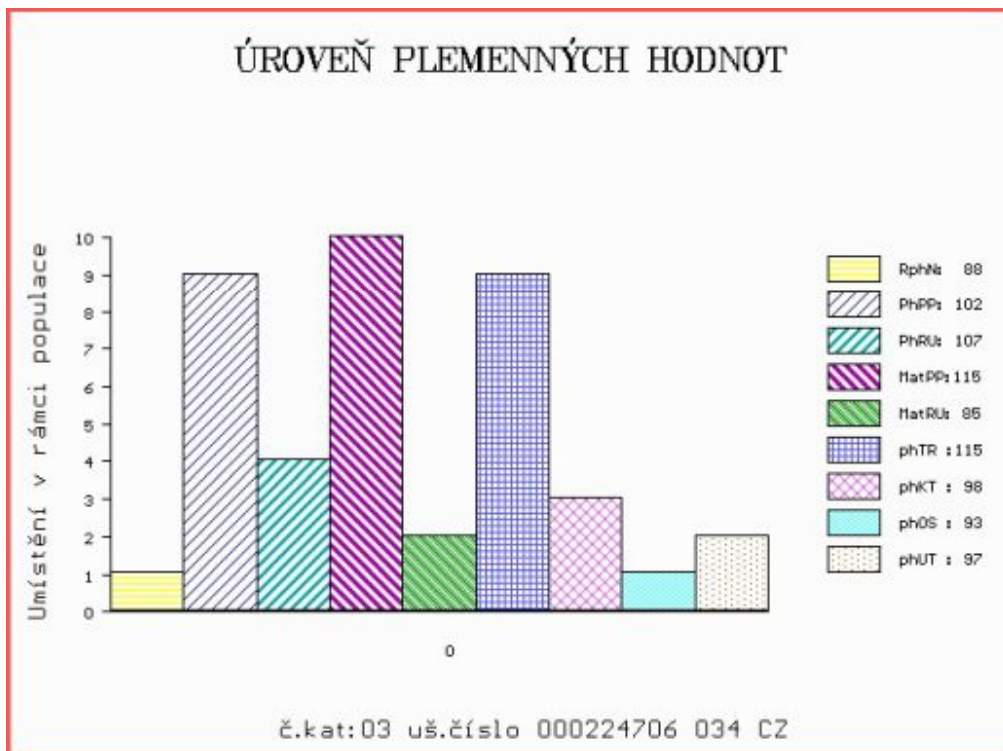
Vl.užit:nar: 42 kg ve 120d: 0 kg 210d: 319 kg 365d: 485 kg / kříž: 134 cm  
 Přírustek od narození: 1077 g / 88 šourek 0 cm  
 Věk při ZV 457 dní aktuálně k 24.03.22 hmotnost: 506 kg výška v kříži: 143 cm

**PLEMENNÉ HODNOTY**

**LINEARNÍ HODNOCENÍ**

	pp	ru	pp	ru	TR	KT	OS	UT	Hmot	kříž	TR	KT	OS	UT	CE
BÝK PE	102	107	ME	115	85	115	98	93	97						
MATKA PE	94	80	ME	98	112	109	99	96	97	732	143	21	17	18	6 62
OTEC PE	95	114	ME	138	69	95	76	72	75	521	135	22	15	13	5 55

HODNOCEN: TR 8 / / 3 KT / / OS / / UT Výsledek: před ZV-hm.ZV



Číslo : 224722 034 CZ      **HALEM Z TĚŠÍNOVA**      Číslo katalogu 4  
 Dat.nar. : 26.02.2021 Plemeno : Z100      Salers  
 Chovatel : Krejcar David, Těšínov  
 Majitel : Krejcar David, Těšínov

**OTL  
znaky**

Rohy	Ataxie	Q204X	F94L	Nt821	C313Y
-	-	-	-	-	-

OOO      ZSA 056      NUMERO      1997010552  
 OO      ZSA 129      SUPER JUNA      207000664350031  
 MOO      195909 931 CZ      207000195909931

**OTEC      ZSA      186      ZAMEL Z JAVORNÉ      395000559938041**

OMO      272 301      BAST      13.018 39767  
 MO      1303657078 DE      AMELIE      13.036 57078  
 MMO      1302896198 DE      13.028 96198

OOM      ZSA 119      PRECIEUX      1519037173  
 OM      ZSA 144      URIASH Z PROTIVCE      272000701597031  
 MOM      250714 931 CZ      KARKULKA Z PROTIVCE      272000250714931

**MA      532585 931 CZ      /5 ot      390000532585931**

OMM      ZSA 117      VARIEGEOIS      1525357583  
 MM      436645 931 CZ      390000436645931  
 MMM      195267 931 CZ      NINA Z TĚŠÍNOVA      385000195267931

Vl.užit:nar: 42 kg ve 120d: 0 kg 210d: 294 kg 365d: 454 kg / kříž: 135 cm  
 Přírustek od narození: 1120 g / 110 šourek 0 cm  
 Věk při ZV 417 dní aktuálně k 24.03.22 hmotnost: 480 kg      výška v kříži: 135 cm

**PLEMENNÉ HODNOTY**

**LINEARNÍ HODNOCENÍ**

	pp	ru	pp	ru	TR	KT	OS	UT	Hmot	kříž	TR	KT	OS	UT	CE
BÝK	PE	100	98	ME	96	103	98	96	95	96					
MATKA	PE	95	98	ME	107	96	105	100	99	100	734	145	23	20	19 6 68
OTEC	PE	109	106	ME	84	106	109	108	107	108	614	144	28	21	20 7 76

HODNOCEN: TR 6 / / 3 KT / / OS / / UT      Výsledek: před ZV-hm.ZV

