

KATALOG ZÁKLADNÍHO VÝBĚRU

dne 19.4. 2022

Talafous Jaroslav, Krč

Začátek 09,00 hod.

Č. k.	Číslo býčka	OTEC st.reg.	DATUM NAROZENÍ	PLEM	HM. KŘ. kg cm	Přír.od nar. g RPH	CHOVATEL
1 225137	034 CZ	ISI 182	10.02.21	S100	649 146	1478 g 104	Talafous Jaroslav, Krč
2 225140	034 CZ	ISI 138	16.03.21	S100	723 143	1804 g 104	Talafous Jaroslav, Krč
3 225142	034 CZ	ZMS 476	27.03.21	S100	630 142	1623 g 92	Talafous Jaroslav, Krč

Plemenné hodnoty uvedené v katalogu jsou spočítány k 31.03.2022



Vysvětlivky ke zkratkám ve jménech v katalogu :

ET	- býček narozen po embryotrasferu
RED	- zbarvení red angus
P,V	- bezrohý / volný roh (* - testováno testem DNA)
PP	- bezrohý – homozygot (stanoveno testem DNA)
R	- rohatý (* - testováno testem DNA)

Vysvětlivky ke QTL znakům v katalogu :

ATAxie G/G – čistý, A/G – přenašeč, A/A - zvíře nese dvě kopie mutované alely

Geny způsobující dvojí osvalení:

Q204X	+/+ - čistý, MH/+ - přenáší jednu alelu, MH/MH – dvě mutované alely (CH)
F94L	+/+ - čistý, F/+ - přenáší jednu alelu, F/F – dvě mutované alely (LI, CH)
NT821	WT/WT – čistý, WT/Del11 - přenáší 1 alelu, Del11/Del11- dvě mutované alely (AA)
C313Y	+/+ - čistý, MH/+ - přenáší jednu alelu, MH/MH – dvě mutované alely (GS)

Porodní hmotnost (nar) - u plemene AA,BA,HE,CH,MS,LI způsob zjišťování porodní hmotnosti v chovu * * * - váženo při narození
* * - odhadováno
* - nesledováno

Popisky grafu úrovně plemenných hodnot

Jednotlivé plemenné hodnoty jsou rozděleny do pásem na základě výpočtu kvantilu normálního rozložení, které udávají, jak si konkrétní jedinec stojí v porovnání s průměrem populace plemenných býčků odchovaných v období 2014 – 2019.

<i>pásma</i>	<i>Pozice býka v rámci populace</i>	<i>zkratka</i>	<i>Popis údaje v grafu</i>
10	býk patří hodnotou RPH do 10 % nejlepších býků v daném ukazateli	RphT	RPH pro přírůstek v testu
9	býk patří hodnotou RPH do 20 % nejlepších býků v daném ukazateli	RphN	RPH pro životní přírůstek
8	býk patří hodnotou RPH do 30 % nejlepších býků v daném ukazateli	RpPP	RPH pro přímý efekt porody
7	býk patří hodnotou RPH do 40 % nejlepších býků v daném ukazateli	RpRU	RPH pro přímý efekt růst
6	býk patří hodnotou RPH do 50 % nejlepších býků v daném ukazateli	MatPP	RPH pro maternální efekt porody
5	býk patří hodnotou RPH do průměru býků v daném ukazateli	MatRU	RPH pro maternální efekt růst
4	býk patří hodnotou RPH do 60 % nejlepších býků v daném ukazateli	phTR	RPH pro lineární hodnocení těl. rámec
3	býk patří hodnotou RPH do 70 % nejlepších býků v daném ukazateli	phKT	RPH pro lineární hodnocení kap. těla
2	býk patří hodnotou RPH do 80 % nejlepších býků v daném ukazateli	phOS	RPH pro lineární hodnocení osvalení
1	býk patří hodnotou RPH do 90 % nejlepších býků v daném ukazateli	phUT	RPH pro lineární hodnocení užit. typ

Hlavní selekční kritéria pro výběr do plemnitby na OPB a odchovu u chovatele

Hlavním selekčním kritériem bude pouze lineární hodnocení při základním výběru.

Důvody vyřazení před základním výběrem

- hodnocení tělesného rámce (1,2,3 body dle parametrů daného plemene)
- hodnocení bodů za hmotnost v 365 dnech (1,2,3 body dle parametrů daného plemene)
- nepředvedení býka k základnímu výběru na ohlávce nebo na vodící tyči
- na základě rozhodnutí majitele býka o jeho vyřazení
- zdravotní důvody (displazie varlat, apod.)

Důvody vyřazení při základním výběrem

- hodnocení délky těla (1,2,3 body dle parametrů daného plemene)
- hodnocení ukazatelů kapacity těla (1,2,3 body dle parametrů daného plemene)
- hodnocení ukazatelů osvalení (1,2,3 body dle parametrů daného plemene)
- hodnocení užitkového typu (1,2,3 body dle parametrů daného plemene)
- závažné vady exteriéru při základním výběru
- neodpovídající funkčnost končetin při základním výběru
- zdravotní důvody (displazie varlat, apod.)

Reklamační řád pro základní výběry býků

Majitel odchovávaného býčka má právo podat reklamaci proti rozhodnutí výběrové komise (ČSCHMS). Tato reklamační může mít písemnou nebo ústní formu. Předmětem reklamační může být pouze konečný výsledek výběru (vybrán, odročen, vyřazen), nikoliv nesouhlas s bodovým hodnocením daného býka. Po skončení základního výběru býků vyzve předseda výběrové komise, nebo příslušný inspektor k podání případných protestů (reklamací). Reklamační se podává písemně (emilem) nejpozději následující den po provedení výběru a to řediteli svazu, řediteli PK a členům výběrové komise (bonitérovi), která hodnocení provedla. Jménem majitele býka může jednat také zástupce odchovny plemenných býků (OPB). V případě neshody mezi verdiktem výběrové komise a majitelem býka je býk odročen a bude proveden nový základní výběr. Provedení nového základního výběru je podmíněno složením kauce 5000 Kč za každého reklamovaného býka. Kauce se skládá na účet ČSCHMS nejpozději do 10-ti kalendářních dnů ode dne provedení základního výběru. V případě, že nebudou peníze připsány na účet v daném termínu, platí původní verdikt výběrové komise a reklamační se dále neřeší. Nový základní výběr se uskuteční do 30-ti dnů od sporného výběru na místě, kde byla podána reklamační, pokud se obě strany nedohodnou jinak. Většinové složení komise nesmí být totožné se složením komise, která vynesla sporný verdikt. O složení nové komise rozhoduje Rada PK daného plemene po dohodě s ČSCHMS. O závěru nového základního výběru je sepsán nový výběrový protokol. Proti tomuto rozhodnutí se již nelze dále odvolat. V případě, že je potvrzeno původní rozhodnutí výběrové komise, propadá kauce ve prospěch ČSCHMS, v opačném případě se vrací majiteli býka do 10-ti kalendářních dnů od provedení nového základního výběru. Náklady spojené s novým základním výběrem (zejména cestovné členů výběrové komise, případně oprávněné nároky spojené s odměnou za odvedenou práci) nese strana, která při svém rozhodnutí či jednání nebyla v právu. Tyto náklady jsou zúčtovány na základě vystavené faktury zaslané druhé straně nejpozději do 14 dnů od provedení opakovaného základního výběru. V každém případě se o reklamační vede písemný zápis. Rozhodnutí výběrové komise se váže ke konkrétnímu zvířeti v konkrétním čase a není možno se na něj odvolávat v případných následných sporech.

Schváleno výborem ČSCHMS dne 21.3.2006 v Hradištku pod Medníkem, změny schváleny 24.7.2019 Grémiem předsedů rad plemenných knih v Hradištku pod Medníkem. Vstupuje v platnost dnem schválení.



<u>Sekretariát:</u> ČSCHMS Praha Těšnov 17 11705 Praha 1 Mobil : +420 724 007 860 Telefon : +420 221 812 865 E-mail : info@cshms.cz	<u>Ředitel PK</u> <i>Kopecký Jan</i> Osík 201 569 67 Osík u Litomyšle Mobil : +420 724 007 862 Telefon : +420 461 612 809 E-mail : kopecky@cshms.cz	<u>Adresa PK</u> <i>Honová Nina</i> Osvoboditelů 35/9 410 02 Lovosice Mobil : +420 724 073 641 E-mail : honova@cshms.cz
--	---	---

Číslo : 225137 034 CZ HYACINT Z JALOVČÍ P* Číslo katalogu 1
 Dat.nar. : 10.02.2021 Plemeno : S100 Masný simentál
 Chovatel : Talafous Jaroslav, Krč
 Majitel : Talafous Jaroslav, Krč

**OTL
znaky**

Rohy	Ataxie	Q204X	F94L	Nt821	C313Y
P*	-	-	-	-	-

OOO ZSI 400 HEDETOFT UNITED P 80185-00096
 OO ZSI 816 HOENESS PP 12.601 05246
 MOO 1260065958 DE ALMA P 12.600 65958

OTEC ISI 182 DRAK AGROCHYT PP 392000012097064

OMO ZSI 821 SNAEBUM CAMPARI PP 27907-00717
 MO 585976 961 CZ ADRIANA AGROCHYT P 392000585976961
 MMO 17136 932 CZ LINDA ŠUMAVSKÁ R 158932017136

OOM ZSI 171 JELEC VODŇANSKÝ V 145287117140
 OM ZSI 269 LUKKY VODŇANSKÝ P 145031021384
 MOM 10541 617 CZ P 145617010541

MA 453737 931 CZ /7 ot R 414000453737931

OMM ZSI 185 JAS VODŇANSKÝ P 145287126171
 MM 102807 942 CZ NÁLADA Z PODLESÍ P 061000102807942
 MMM 108273 507 CZ CHALKA UNICHOV P 140507108273

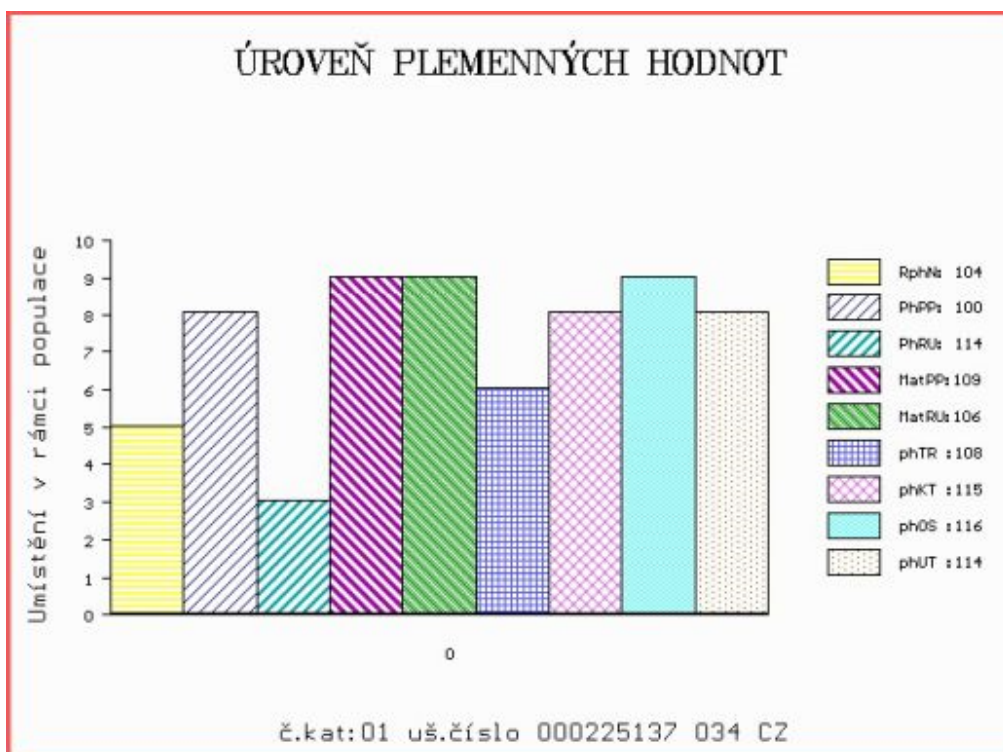
Vl.užit:nar: 49 *** kg ve 120d: 226 kg 210d: 372 kg 365d: 599 kg / kříž: 136 cm
 Přírustek od narození: 1478 g / 104 šourek 42 cm
 Věk při ZV 433 dní aktuálně k 23.03.22 hmotnost: 649 kg výška v kříži: 146 cm

PLEMENNÉ HODNOTY

LINEARNÍ HODNOCENÍ

	pp	ru	pp	ru	TR	KT	OS	UT	Hmot	kříž	TR	KT	OS	UT	CE		
BÝK	PE	100	114	ME	109	106	108	115	116	114							
MATKA	PE	112	97	ME	105	106	93	97	99	97	680	148	23	19	19	7	68
OTEC	PE	84	125	ME	114	109	110	115	115	115	890	149	30	26	26	10	92

HODNOCEN: TR 10 / /10 KT / / OS / / UT Výsledek:



Číslo : 225140 034 CZ HORST Z JALOVČÍ R* Číslo katalogu 2
 Dat.nar. : 16.03.2021 Plemeno : S100 Masný simentál
 Chovatel : Talafous Jaroslav, Krč
 Majitel : Talafous Jaroslav, Krč

**OTL
znaky**

Rohy	Ataxie	Q204X	F94L	Nt821	C313Y
R*	-	-	-	-	-

OOO 285 106 CRUGMELYN BRENIN 10 M076493
 OO 289 655 KILBRIDE FARM GERNOT 15 P M089158
 MOO 906234424724 UK KILBRIDE FARM LAURA 5V P F084601

OTEC ISI 138 COOSE JERICHO P I001991
 OMO 270 528 CARNKERN TITAN M015902
 MO 171059890254 IE CURAHEEN BRIGHT EYES ET 171059890254
 MMO 151420930180 IE RACEVIEW MERLE-BEAUTY 151420930180

OOM ZSI 283 LYKKE SIRIUS P 41344-00241
 OM ZSI 280 VINGEGAARD URUGUAY P 41524-01028
 MOM 4152400886 DK VINGEGAARD RENATA P 41524-00886

MA 383497 931 CZ /8 ot STÁNA Z CHUCHELCE P 414000383497931
 OMM ZSI 185 JAS VODŇANSKÝ P 145287126171
 MM 102812 942 CZ NOLLA Z PODLESÍ P 061000102812942
 MMM 109616 407 CZ KLÁRKA Z PODLESÍ P 061000109616407

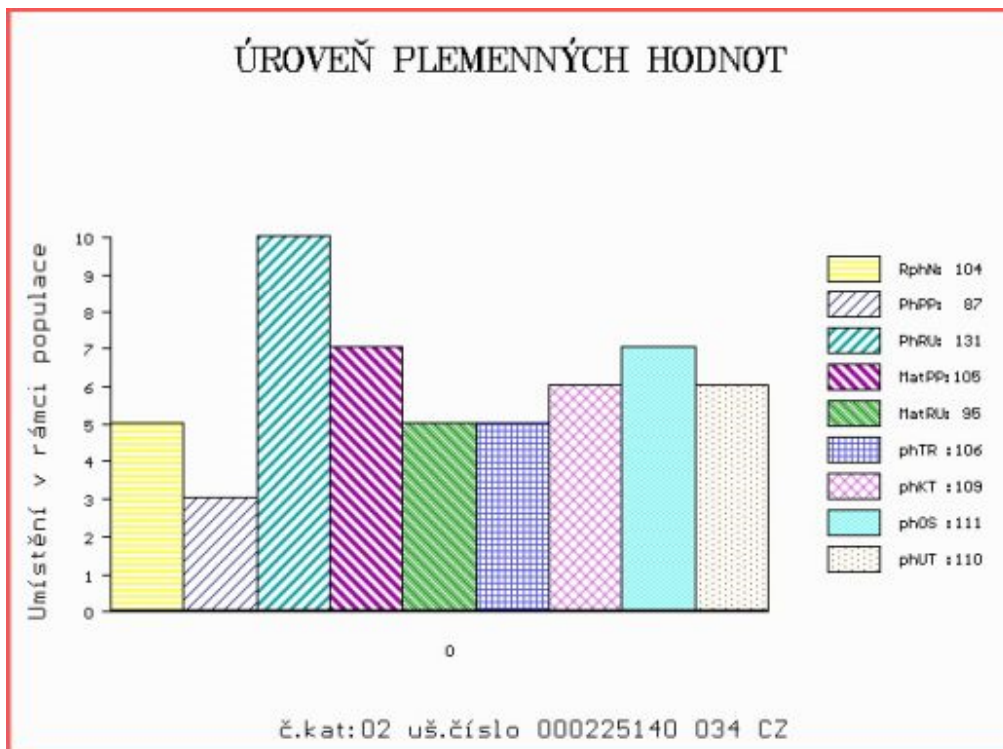
Vl.užit:nar: 52 *** kg ve 120d: 254 kg 210d: 430 kg 365d: 710 kg / kříž: 143 cm
 Přírustek od narození: 1804 g / 104 šourek 40 cm
 Věk při ZV 399 dní aktuálně k 23.03.22 hmotnost: 723 kg výška v kříži: 143 cm

PLEMENNÉ HODNOTY

LINEARNÍ HODNOCENÍ

	pp	ru	pp	ru	TR	KT	OS	UT	Hmot	kříž	TR	KT	OS	UT	CE
BÝK PE	87	131	ME	105	95	106	109	111	110						
MATKA PE	95	105	ME	103	124	107	96	94	96	728	140	19	22	19	7 67
OTEC PE	82	136	ME	103	77	104	119	123	120	0	0	0	0	0	0

HODNOCEN: TR 10 / /10 KT / / OS / / UT Výsledek:



Číslo : 225142 034 CZ HUGO Z JALOVČÍ PP Číslo katalogu 3
 Dat.nar. : 27.03.2021 Plemeno : S100 Masný simentál
 Chovatel : Talafous Jaroslav, Krč
 Majitel : Talafous Jaroslav, Krč

**OTL
znaky**

Rohy	Ataxie	Q204X	F94L	Nt821	C313Y
PP	-	-	-	-	-

OOO 265 180 VINGEGAARD JERICHO P 41524-00558
 OO ZSI 713 VINGEGAARD COLUMBUS PP 41524-01197
 MOO 4152401073 DK VINGEGAARD AMALIE ET PP 41524-01073

Otec ZMS 476 ALAN MĚCHOLUPSKÝ PP 427000816928032

OMO SIP 684 OGAR Z LEŽNICE P 400000503724041
 MO 344552 932 CZ VALCHA MĚCHOLUPSKÁ PP 427000344552932
 MMO 38601 932 CZ MILOS STAR 1P POLLED P 045000038601932

OOM ZSI 284 HOLM ULRICK P 36545-00514
 OM ZSI 507 PRIMA ET PP 392000573000061
 MOM 181048 931 CZ PP 145000181048931

MA 582592 931 CZ /4 ot BLANKA Z JALOVČÍ P 466000582592931

OMM ZSI 269 LUKKY VODŇANSKÝ P 145031021384
 MM 453737 931 CZ R 414000453737931
 MMM 102807 942 CZ NÁLADA Z PODLESÍ P 061000102807942

Vl.užit:nar: 44 *** kg ve 120d: 240 kg 210d: 383 kg 365d: 637 kg / kříž: 142 cm
 Přírustek od narození: 1623 g / 92 šourek 39 cm
 Věk při ZV 388 dní aktuálně k 23.03.22 hmotnost: 630 kg výška v kříži: 142 cm

PLEMENNÉ HODNOTY

LINEARNÍ HODNOCENÍ

	pp	ru	pp	ru	TR	KT	OS	UT	Hmot	kříž	TR	KT	OS	UT	CE		
BÝK	PE	99	126	ME	107	87	106	107	106	106							
MATKA	PE	101	102	ME	128	95	95	99	100	98	678	148	24	19	18	6	67
Otec	PE	92	123	ME	86	94	111	108	104	108	778	147	27	21	20	7	75

HODNOCEN: TR 10 / /10 KT / / OS / / UT Výsledek:

