

KATALOG ZÁKLADNÍHO VÝBĚRU
dne 19.4. 2022
Birovash Pavlo, Horní Cerekev
Začátek 09,00 hod.

Č.	Číslo	OTEC	DATUM	HM. KŘ.	Přír.od nar.					
k.	býčka	st.reg.	NAROZENÍ	PLEM	kg	cm	g	RPH		CHOVATEL
1	241460 064 CZ	ZAI 340	24.03.21	G100	630	142	1630	g 97		Birovash Pavlo, Horní Cerekev

Plemenné hodnoty uvedené v katalogu jsou spočítány k 31.03.2022



Vysvětlivky ke zkratkám ve jménech v katalogu :

ET	- býček narozen po embryotrasferu
RED	- zbarvení red angus
P,V	- bezrohý / volný roh (* - testováno testem DNA)
PP	- bezrohý – homozygot (stanoveno testem DNA)
R	- rohatý (* - testováno testem DNA)

Vysvětlivky ke QTL znakům v katalogu :

ATAxie G/G – čistý, A/G – přenašeč, A/A - zvíře nese dvě kopie mutované alely

Geny způsobující dvojí osvalení:

Q204X	+/+ - čistý, MH/+ - přenáší jednu alelu, MH/MH – dvě mutované alely (CH)
F94L	+/+ - čistý, F/+ - přenáší jednu alelu, F/F – dvě mutované alely (LI, CH)
NT821	WT/WT – čistý, WT/Del11 - přenáší 1 alelu, Del11/Del11- dvě mutované alely (AA)
C313Y	+/+ - čistý, MH/+ - přenáší jednu alelu, MH/MH – dvě mutované alely (GS)

Porodní hmotnost (nar) - u plemene AA,BA,HE,CH,MS,LI způsob zjišťování porodní hmotnosti v chovu * * * - váženo při narození
* * - odhadováno
* - nesledováno

Popisky grafu úrovně plemenných hodnot

Jednotlivé plemenné hodnoty jsou rozděleny do pásem na základě výpočtu kvantilu normálního rozložení, které udávají, jak si konkrétní jedinec stojí v porovnání s průměrem populace plemenných býčků odchovaných v období 2014 – 2019.

<i>pásma</i>	<i>Pozice býka v rámci populace</i>	<i>zkratka</i>	<i>Popis údaje v grafu</i>
10	býk patří hodnotou RPH do 10 % nejlepších býků v daném ukazateli	RphT	RPH pro přírůstek v testu
9	býk patří hodnotou RPH do 20 % nejlepších býků v daném ukazateli	RphN	RPH pro životní přírůstek
8	býk patří hodnotou RPH do 30 % nejlepších býků v daném ukazateli	RpPP	RPH pro přímý efekt porody
7	býk patří hodnotou RPH do 40 % nejlepších býků v daném ukazateli	RpRU	RPH pro přímý efekt růst
6	býk patří hodnotou RPH do 50 % nejlepších býků v daném ukazateli	MatPP	RPH pro maternální efekt porody
5	býk patří hodnotou RPH do průměru býků v daném ukazateli	MatRU	RPH pro maternální efekt růst
4	býk patří hodnotou RPH do 60 % nejlepších býků v daném ukazateli	phTR	RPH pro lineární hodnocení těl. rámec
3	býk patří hodnotou RPH do 70 % nejlepších býků v daném ukazateli	phKT	RPH pro lineární hodnocení kap. těla
2	býk patří hodnotou RPH do 80 % nejlepších býků v daném ukazateli	phOS	RPH pro lineární hodnocení osvalení
1	býk patří hodnotou RPH do 90 % nejlepších býků v daném ukazateli	phUT	RPH pro lineární hodnocení užit. typ

Hlavní selekční kritéria pro výběr do plemnitby na OPB a odchovu u chovatele

Hlavním selekčním kritériem bude pouze lineární hodnocení při základním výběru.

Důvody vyřazení před základním výběrem

- hodnocení tělesného rámce (1,2,3 body dle parametrů daného plemene)
- hodnocení bodů za hmotnost v 365 dnech (1,2,3 body dle parametrů daného plemene)
- nepředvedení býka k základnímu výběru na ohlávce nebo na vodící tyči
- na základě rozhodnutí majitele býka o jeho vyřazení
- zdravotní důvody (displazie varlat, apod.)

Důvody vyřazení při základním výběrem

- hodnocení délky těla (1,2,3 body dle parametrů daného plemene)
- hodnocení ukazatelů kapacity těla (1,2,3 body dle parametrů daného plemene)
- hodnocení ukazatelů osvalení (1,2,3 body dle parametrů daného plemene)
- hodnocení užitkového typu (1,2,3 body dle parametrů daného plemene)
- závažné vady exteriéru při základním výběru
- neodpovídající funkčnost končetin při základním výběru
- zdravotní důvody (displazie varlat, apod.)

Reklamační řád pro základní výběry býků

Majitel odchovávaného býčka má právo podat reklamaci proti rozhodnutí výběrové komise (ČSCHMS). Tato reklamační může mít písemnou nebo ústní formu. Předmětem reklamační může být pouze konečný výsledek výběru (vybrán, odročen, vyřazen), nikoliv nesouhlas s bodovým hodnocením daného býka. Po skončení základního výběru býků vyzve předseda výběrové komise, nebo příslušný inspektor k podání případných protestů (reklamací). Reklamační se podává písemně (emilem) nejpozději následující den po provedení výběru a to řediteli svazu, řediteli PK a členům výběrové komise (bonitérovi), která hodnocení provedla. Jménem majitele býka může jednat také zástupce odchovny plemenných býků (OPB). V případě neshody mezi verdiktem výběrové komise a majitelem býka je býk odročen a bude proveden nový základní výběr. Provedení nového základního výběru je podmíněno složením kauce 5000 Kč za každého reklamovaného býka. Kauce se skládá na účet ČSCHMS nejpozději do 10-ti kalendářních dnů ode dne provedení základního výběru. V případě, že nebudou peníze připsány na účet v daném termínu, platí původní verdikt výběrové komise a reklamační se dále neřeší. Nový základní výběr se uskuteční do 30-ti dnů od sporného výběru na místě, kde byla podána reklamační, pokud se obě strany nedohodnou jinak. Většinové složení komise nesmí být totožné se složením komise, která vynesla sporný verdikt. O složení nové komise rozhoduje Rada PK daného plemene po dohodě s ČSCHMS. O závěru nového základního výběru je sepsán nový výběrový protokol. Proti tomuto rozhodnutí se již nelze dále odvolat. V případě, že je potvrzeno původní rozhodnutí výběrové komise, propadá kauce ve prospěch ČSCHMS, v opačném případě se vrací majiteli býka do 10-ti kalendářních dnů od provedení nového základního výběru. Náklady spojené s novým základním výběrem (zejména cestovné členů výběrové komise, případně oprávněné nároky spojené s odměnou za odvedenou práci) nese strana, která při svém rozhodnutí či jednání nebyla v právu. Tyto náklady jsou zúčtovány na základě vystavené faktury zaslané druhé straně nejpozději do 14 dnů od provedení opakovaného základního výběru. V každém případě se o reklamační vede písemný zápis. Rozhodnutí výběrové komise se váže ke konkrétnímu zvířeti v konkrétním čase a není možno se na něj odvolávat v případných následných sporech.

Schváleno výborem ČSCHMS dne 21.3.2006 v Hradištku pod Medníkem, změny schváleny 24.7.2019 Grémiem předsedů rad plemenných knih v Hradištku pod Medníkem. Vstupuje v platnost dnem schválení.



<u>Sekretariát:</u> ČSCHMS Praha Těšnov 17 11705 Praha 1 Mobil : +420 724 007 860 Telefon : +420 221 812 865 E-mail : info@cschms.cz	<u>Ředitel PK</u> <i>Kopecký Jan</i> Osík 201 569 67 Osík u Litomyšle Mobil : +420 724 007 862 Telefon : +420 461 612 809 E-mail : kopecky@cschms.cz	<u>Adresa PK</u> <i>Honová Nina</i> Osvoboditelů 35/9 410 02 Lovosice Mobil : +420 724 073 641 E-mail : honova@cschms.cz
--	---	---

Číslo : 241460 064 CZ HERACUL Z HŘÍBĚCÍ ET Číslo katalogu 1
 Dat.nar. : 24.03.2021 Plemeno : G100 Aberdeen Angus
 Chovatel : Birovash Pavlo, Horní Cerekev
 Majitel : Birovash Pavlo, Horní Cerekev

**OTL
znaky**

Rohy	Ataxie	Q204X	F94L	Nt821	C313Y
-	-	-	-	WT/WT	-

OOO ZAI 184 NETHERALLAN PETER PERSHORE 052 541616100052
 OO ZAA 884 BLELACK BLACK VESUVIUS K369 521115402369
 MOO 521115301780 UK BLELACK BLACK VELVET G780 521115301780

OTEC ZAI 340 BIVOJ RED Z JAKUBOVIC 257000743153053

OMO ZAA 440 KANÓN RED ET 119590106693
 MO 231373 953 CZ TÁŇA Z JAKUBOVIC 257000231373953
 MMO 120961 953 CZ NINA Z JAKUBOVIC 257000120961953

OOM 268 956 S A V 004 MILE MARKER 4407 14823648
 OM ZAA 746 EG POUND MARKER 612 OF 415 1419586
 MOM 14522132 US DMND OAK NEW LDY ECHO 415-03 14522132

MA 323821 932 CZ /6 ot NELIA ET PAVAS 11 087000323821932

OMM AAP 242 JAKARTA 035282037036
 MM 9791 932 CZ NELY PAVAS ET 087000009791932
 MMM 111679 306 CZ IRENKA PAVAS ET 087000111679306

Vl.užit:nar: 40 ** kg ve 120d: 238 kg 210d: 392 kg 365d: 635 kg / kříž: 142 cm
 Přírustek od narození: 1630 g / 97 šourek 43 cm
 Věk při ZV 391 dní aktuálně k 21.03.22 hmotnost: 630 kg výška v kříži: 142 cm

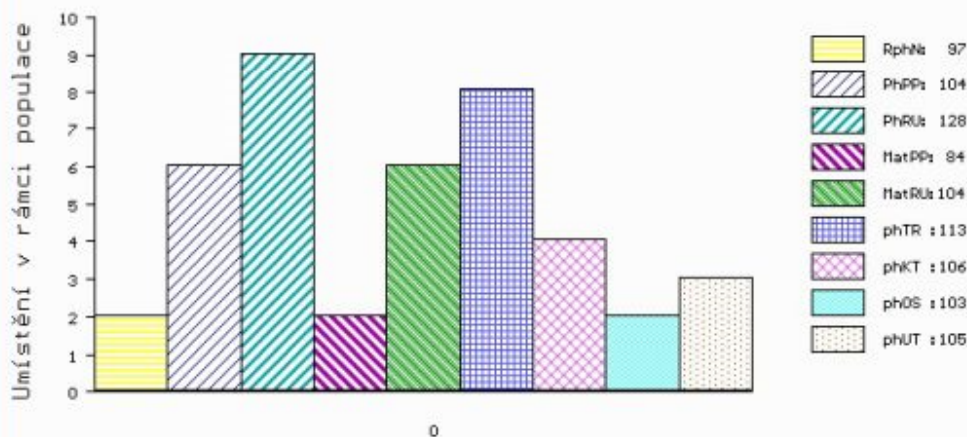
PLEMENNÉ HODNOTY

LINEARNÍ HODNOCENÍ

	pp	ru	pp	ru	TR	KT	OS	UT	Hmot	kříž	TR	KT	OS	UT	CE		
BÝK	PE	104	128	ME	84	104	113	106	103	105							
MATKA	PE	107	121	ME	93	103	115	106	102	105	1014	150	30	21	20	7	78
OTEC	PE	97	112	ME	79	118	103	102	100	102	770	142	29	24	24	8	85

HODNOCEN: TR 10 / /10 KT / / OS / / UT Výsledek:

ÚROVEŇ PLEMENNÝCH HODNOT



č.kat:01 uš.číslo 000241460 064 CZ