

KATALOG ZÁKLADNÍHO VÝBĚRU
dne 19.4. 2022
Samohejlová Andrea, Malešice
Začátek 10,00 hod.

Býci vyřazení před základním výběrem

Č.k.	Číslo býčka	OTEC	Datum narození	Body	CHOVATEL	Důvod vyřaz.
1	168732 034 CZ	ISI 182	25.02.21	S100 2 1	Samohejlová Andrea, Malešice	před ZV-hm.ZV
2	168733 034 CZ	ISI 406	22.03.21	S100 2 1	Samohejlová Andrea, Malešice	před ZV-hm.ZV

Plemenné hodnoty uvedené v katalogu jsou spočítány k 31.03.2022



Vysvětlivky ke zkratkám ve jménech v katalogu :

ET	- býček narozen po embryotrasferu
RED	- zbarvení red angus
P,V	- bezrohý / volný roh (* - testováno testem DNA)
PP	- bezrohý – homozygot (stanoveno testem DNA)
R	- rohatý (* - testováno testem DNA)

Vysvětlivky ke QTL znakům v katalogu :

ATAxie G/G – čistý, A/G – přenašeč, A/A - zvíře nese dvě kopie mutované alely

Geny způsobující dvojí osvalení:

Q204X	+/+ - čistý, MH/+ - přenáší jednu alelu, MH/MH – dvě mutované alely (CH)
F94L	+/+ - čistý, F/+ - přenáší jednu alelu, F/F – dvě mutované alely (LI, CH)
NT821	WT/WT – čistý, WT/Del11 - přenáší 1 alelu, Del11/Del11- dvě mutované alely (AA)
C313Y	+/+ - čistý, MH/+ - přenáší jednu alelu, MH/MH – dvě mutované alely (GS)

Porodní hmotnost (nar) - u plemene AA,BA,HE,CH,MS,LI způsob zjišťování porodní hmotnosti v chovu * * * - váženo při narození
* * - odhadováno
* - nesledováno

Popisky grafu úrovně plemenných hodnot

Jednotlivé plemenné hodnoty jsou rozděleny do pásem na základě výpočtu kvantilu normálního rozložení, které udávají, jak si konkrétní jedinec stojí v porovnání s průměrem populace plemenných býčků odchovaných v období 2014 – 2019.

<i>pásma</i>	<i>Pozice býka v rámci populace</i>	<i>zkratka</i>	<i>Popis údaje v grafu</i>
10	býk patří hodnotou RPH do 10 % nejlepších býků v daném ukazateli	RphT	RPH pro přírůstek v testu
9	býk patří hodnotou RPH do 20 % nejlepších býků v daném ukazateli	RphN	RPH pro životní přírůstek
8	býk patří hodnotou RPH do 30 % nejlepších býků v daném ukazateli	RpPP	RPH pro přímý efekt porody
7	býk patří hodnotou RPH do 40 % nejlepších býků v daném ukazateli	RpRU	RPH pro přímý efekt růst
6	býk patří hodnotou RPH do 50 % nejlepších býků v daném ukazateli	MatPP	RPH pro maternální efekt porody
5	býk patří hodnotou RPH do průměru býků v daném ukazateli	MatRU	RPH pro maternální efekt růst
4	býk patří hodnotou RPH do 60 % nejlepších býků v daném ukazateli	phTR	RPH pro lineární hodnocení těl. rámec
3	býk patří hodnotou RPH do 70 % nejlepších býků v daném ukazateli	phKT	RPH pro lineární hodnocení kap. těla
2	býk patří hodnotou RPH do 80 % nejlepších býků v daném ukazateli	phOS	RPH pro lineární hodnocení osvalení
1	býk patří hodnotou RPH do 90 % nejlepších býků v daném ukazateli	phUT	RPH pro lineární hodnocení užit. typ

Hlavní selekční kritéria pro výběr do plemenitby na OPB a odchovu u chovatele

Hlavním selekčním kritériem bude pouze lineární hodnocení při základním výběru.

Důvody vyřazení před základním výběrem

- hodnocení tělesného rámce (1,2,3 body dle parametrů daného plemene)
- hodnocení bodů za hmotnost v 365 dnech (1,2,3 body dle parametrů daného plemene)
- nepředvedení býka k základnímu výběru na ohlávce nebo na vodící tyči
- na základě rozhodnutí majitele býka o jeho vyřazení
- zdravotní důvody (displazie varlat, apod.)

Důvody vyřazení při základním výběrem

- hodnocení délky těla (1,2,3 body dle parametrů daného plemene)
- hodnocení ukazatelů kapacity těla (1,2,3 body dle parametrů daného plemene)
- hodnocení ukazatelů osvalení (1,2,3 body dle parametrů daného plemene)
- hodnocení užitkového typu (1,2,3 body dle parametrů daného plemene)
- závažné vady exteriéru při základním výběru
- neodpovídající funkčnost končetin při základním výběru
- zdravotní důvody (displazie varlat, apod.)

Reklamační řád pro základní výběry býků

Majitel odchovávaného býčka má právo podat reklamaci proti rozhodnutí výběrové komise (ČSCHMS). Tato reklamační může mít písemnou nebo ústní formu. Předmětem reklamační může být pouze konečný výsledek výběru (vybrán, odročen, vyřazen), nikoliv nesouhlas s bodovým hodnocením daného býka. Po skončení základního výběru býků vyzve předseda výběrové komise, nebo příslušný inspektor k podání případných protestů (reklamací). Reklamační se podává písemně (emilem) nejpozději následující den po provedení výběru a to řediteli svazu, řediteli PK a členům výběrové komise (bonitérovi), která hodnocení provedla. Jménem majitele býka může jednat také zástupce odchovny plemenných býků (OPB). V případě neshody mezi verdiktem výběrové komise a majitelem býka je býk odročen a bude proveden nový základní výběr. Provedení nového základního výběru je podmíněno složením kauce 5000 Kč za každého reklamovaného býka. Kauce se skládá na účet ČSCHMS nejpozději do 10-ti kalendářních dnů ode dne provedení základního výběru. V případě, že nebudou peníze připsány na účet v daném termínu, platí původní verdikt výběrové komise a reklamační se dále neřeší. Nový základní výběr se uskuteční do 30-ti dnů od sporného výběru na místě, kde byla podána reklamační, pokud se obě strany nedohodnou jinak. Většinové složení komise nesmí být totožné se složením komise, která vynesla sporný verdikt. O složení nové komise rozhoduje Rada PK daného plemene po dohodě s ČSCHMS. O závěru nového základního výběru je sepsán nový výběrový protokol. Proti tomuto rozhodnutí se již nelze dále odvolat. V případě, že je potvrzeno původní rozhodnutí výběrové komise, propadá kauce ve prospěch ČSCHMS, v opačném případě se vrací majiteli býka do 10-ti kalendářních dnů od provedení nového základního výběru. Náklady spojené s novým základním výběrem (zejména cestovné členů výběrové komise, případně oprávněné nároky spojené s odměnou za odvedenou práci) nese strana, která při svém rozhodnutí či jednání nebyla v právu. Tyto náklady jsou zúčtovány na základě vystavené faktury zaslané druhé straně nejpozději do 14 dnů od provedení opakovaného základního výběru. V každém případě se o reklamační vede písemný zápis. Rozhodnutí výběrové komise se váže ke konkrétnímu zvířeti v konkrétním čase a není možno se na něj odvolávat v případných následných sporech.

Schváleno výborem ČSCHMS dne 21.3.2006 v Hradištku pod Medníkem, změny schváleny 24.7.2019 Grémiem předsedů rad plemenných knih v Hradištku pod Medníkem. Vstupuje v platnost dnem schválení.



<u>Sekretariát:</u> ČSCHMS Praha Těšnov 17 11705 Praha 1 Mobil : +420 724 007 860 Telefon : +420 221 812 865 E-mail : info@cshms.cz	<u>Ředitel PK</u> Kopecký Jan Osík 201 569 67 Osík u Litomyšle Mobil : +420 724 007 862 Telefon : +420 461 612 809 E-mail : kopecky@cshms.cz	<u>Adresa PK</u> Honová Nina Osvoboditelů 35/9 410 02 Lovosice Mobil : +420 724 073 641 E-mail : honova@cshms.cz
----------------------------------------------------------------------------------------------------------------------------------------------------------------------------------------------	----------------------------------------------------------------------------------------------------------------------------------------------------------------------------------------------------------	--------------------------------------------------------------------------------------------------------------------------------------------------------------------------

Býci vyřazení před základním výběrem

Číslo : **168732 034 CZ** HLAHOL Z MALEŠIC PP Číslo katalogu 1
 Dat.nar. : 25.02.2021 Plemeno : S100 Masný simentál
 Chovatel : Samohejlová Andrea, Malešice
 Majitel : Samohejlová Andrea, Malešice

QTL znaky

Rohy	Ataxie	Q204X	F94L	Nt821	C313Y
PP	-	-	-	-	-

OOO ZSI 400 HEDETOFT UNITED P 80185-00096
 OO ZSI 816 HOENESS PP 12.601 05246
 MOO 1260065958 DE ALMA P 12.600 65958

OTEC ISI 182 DRAK AGROCHYT PP 392000012097064

OMO ZSI 821 SNAEBUM CAMPARI PP 27907-00717
 MO 585976 961 CZ ADRIANA AGROCHYT P 392000585976961
 MMO 17136 932 CZ LINDA ŠUMAVSKÁ R 158932017136

OOM 272 039 LYKKE BASSE P 41344-00371
 OM ZMS 602 LYKKE LE MANS PP 41344-00538
 MOM 4134400413 DK LYKKE DIDDLINA PP 41344-00413

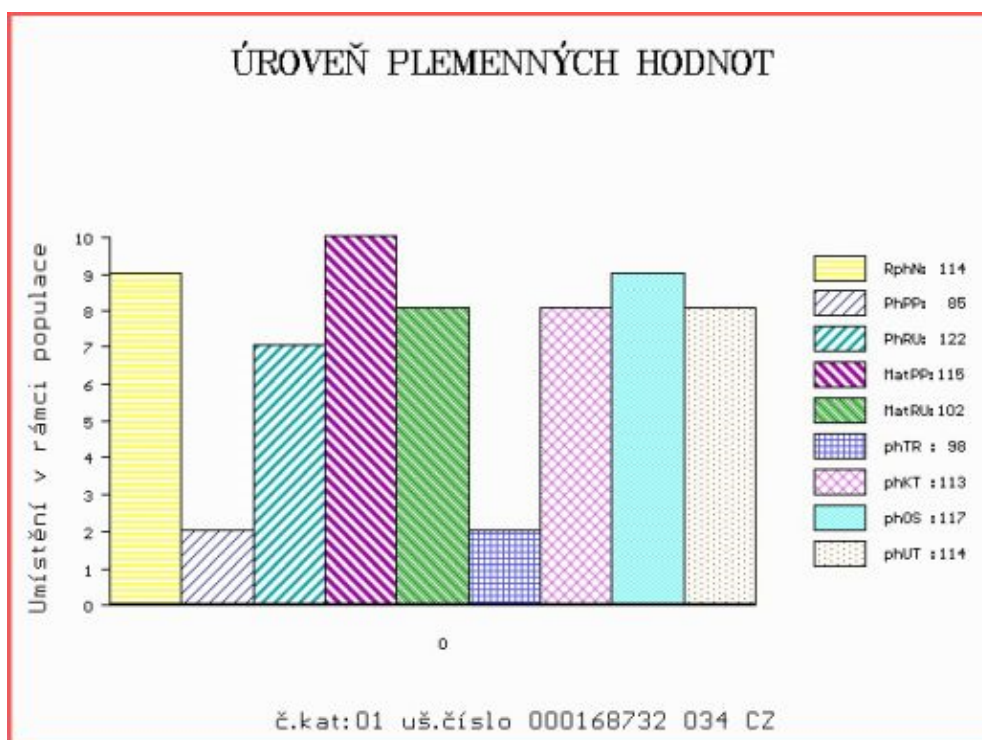
MA 733415 931 CZ /1 ot PP

OMM ZSI 715 HESTEHAVEN DADDI P 107267-00098
 MM 463707 931 CZ CARMEN Z MALEŠIC P 410000463707931
 MMM 257449 931 CZ PATROLA VODŇANSKÁ P 145000257449931

Vl.užit:nar: 46 ** kg ve 120d: 212 kg 210d: 350 kg 365d: 415 kg / kříž: 0 cm
 Přírůstek od narození: 960 g / 114 šourek 0 cm
 Věk při ZV 418 dní aktuálně k 28.03.22 hmotnost: 426 kg výška v kříži: 128 cm

		PLEMENNÉ HODNOTY								LINEARNÍ HODNOCENÍ							
		pp	ru	pp	ru	TR	KT	OS	UT	Hmot	kříž	TR	KT	OS	UT	CE	
BÝK	PE	85	122	ME	115	102	98	113	117	114							
MÁTKA	PE	86	113	ME	114	98	102	109	111	111	815	148	26	23	23	8 80	
OTEC	PE	84	125	ME	114	109	110	115	115	115	890	149	30	26	26	10 92	

HODNOCEN: TR 2 / / 1 KT / / OS / / UT Výsledek: před ZV-hm.ZV



Číslo : 168733 034 CZ HLOH Z MALEŠIC P* Číslo katalogu 2
 Dat.nar. : 22.03.2021 Plemeno : S100 Masný simentál
 Chovatel : Samohejlová Andrea, Malešice
 Majitel : Samohejlová Andrea, Malešice

**OTL
znaky**

Rohy	Ataxie	Q204X	F94L	Nt821	C313Y
P*	-	-	-	-	-

OOO 291 528 HESTEHAVEN HERCULES V 107267-00176
 OO 291 527 EGH HAAKON PP 13.047 81604
 MOO 1303384195 DE EGH P 13.033 84195

OTEC ISI 406 EGH HAMILTON PP 13.056 57505
 OMO 280 860 MARSCHALL V 13.034 70324
 MO 1304161144 DE EGH P 13.041 61144
 MMO 1303384203 DE EGH P 13.033 84203

OOM 262 692 HILLCREST CHAMPION PMMC017
 OM ZSI 949 CURAHEEN VIO ET R 171059860169
 MOM 151420930180 IE RACEVIEW MERLE-BEAUTY BATM031

MA 674626 931 CZ /2 ot P* 410000674626931
 OMM ZSI 820 MOLDAU ERASMUS PP 72142-00235
 MM 536340 931 CZ HERMÍNKA Z MALEŠIC PP 410000536340931
 MMM 1403229349 DE PP 14.032 29349

Vl.užit:nar: 48 ** kg ve 120d: 204 kg 210d: 319 kg 365d: 368 kg / kříž: 127 cm
 Přírustek od narození: 868 g / 100 šourek 0 cm
 Věk při ZV 393 dní aktuálně k 28.03.22 hmotnost: 370 kg výška v kříži: 127 cm

PLEMENNÉ HODNOTY

LINEARNÍ HODNOCENÍ

	pp	ru	pp	ru	TR	KT	OS	UT	Hmot	kříž	TR	KT	OS	UT	CE
BÝK PE	88	123	ME	117	86	96	104	104	103						
MATKA PE	92	124	ME	114	96	100	111	114	111	866	151	29	25	23	9 86
OTEC PE	95	140	ME	111	66	120	115	109	114	0	0	0	0	0	0

HODNOCEN: TR 2 / / 1 KT / / OS / / UT Výsledek: před ZV-hm.ZV

