

KATALOG ZÁKLADNÍHO VÝBĚRU

dne 19.4. 2022

Kotalík Milan, Semice

Začátek 11,00 hod.

Č. k.	Číslo býčka	OTEC st.reg.	DATUM NAROZENÍ	PLEM	HM. KŘ. kg cm	Přír. od g RPH	nar.	CHOVATEL
1	165413 034	CZ PLM 081	22.01.21	Y100	744 146	1649 g	115	Kotalík Milan, Semice
2	165414 034	CZ PLM 081	24.01.21	Y100	628 137	1390 g	116	Kotalík Milan, Semice
3	165415 034	CZ PLM 081	05.02.21	Y100	546 138	1219 g	105	Kotalík Milan, Semice
4	165416 034	CZ PLM 081	12.02.21	Y100	606 141	1394 g	106	Kotalík Milan, Semice
5	165417 034	CZ PLM 081	23.02.21	Y100	564 137	1333 g	107	Kotalík Milan, Semice

Plemenné hodnoty uvedené v katalogu jsou spočítány k 31.03.2022



Vysvětlivky ke zkratkám ve jménech v katalogu :

ET	- býček narozen po embryotrasferu
RED	- zbarvení red angus
P,V	- bezrohý / volný roh (* - testováno testem DNA)
PP	- bezrohý – homozygot (stanoveno testem DNA)
R	- rohatý (* - testováno testem DNA)

Vysvětlivky ke QTL znakům v katalogu :

ATAxie G/G – čistý, A/G – přenašeč, A/A - zvíře nese dvě kopie mutované alely

Geny způsobující dvojí osvalení:

Q204X	+/+ - čistý, MH/+ - přenáší jednu alelu, MH/MH – dvě mutované alely (CH)
F94L	+/+ - čistý, F/+ - přenáší jednu alelu, F/F – dvě mutované alely (LI, CH)
NT821	WT/WT – čistý, WT/Del11 - přenáší 1 alelu, Del11/Del11- dvě mutované alely (AA)
C313Y	+/+ - čistý, MH/+ - přenáší jednu alelu, MH/MH – dvě mutované alely (GS)

Porodní hmotnost (nar) - u plemene AA,BA,HE,CH,MS,LI způsob zjišťování porodní hmotnosti v chovu * * * - váženo při narození
* * - odhadováno
* - nesledováno

Popisky grafu úrovně plemenných hodnot

Jednotlivé plemenné hodnoty jsou rozděleny do pásem na základě výpočtu kvantilu normálního rozložení, které udávají, jak si konkrétní jedinec stojí v porovnání s průměrem populace plemenných býčků odchovaných v období 2014 – 2019.

<i>pásma</i>	<i>Pozice býka v rámci populace</i>	<i>zkratka</i>	<i>Popis údaje v grafu</i>
10	býk patří hodnotou RPH do 10 % nejlepších býků v daném ukazateli	RphT	RPH pro přírůstek v testu
9	býk patří hodnotou RPH do 20 % nejlepších býků v daném ukazateli	RphN	RPH pro životní přírůstek
8	býk patří hodnotou RPH do 30 % nejlepších býků v daném ukazateli	RpPP	RPH pro přímý efekt porody
7	býk patří hodnotou RPH do 40 % nejlepších býků v daném ukazateli	RpRU	RPH pro přímý efekt růst
6	býk patří hodnotou RPH do 50 % nejlepších býků v daném ukazateli	MatPP	RPH pro maternální efekt porody
5	býk patří hodnotou RPH do průměru býků v daném ukazateli	MatRU	RPH pro maternální efekt růst
4	býk patří hodnotou RPH do 60 % nejlepších býků v daném ukazateli	phTR	RPH pro lineární hodnocení těl. rámec
3	býk patří hodnotou RPH do 70 % nejlepších býků v daném ukazateli	phKT	RPH pro lineární hodnocení kap. těla
2	býk patří hodnotou RPH do 80 % nejlepších býků v daném ukazateli	phOS	RPH pro lineární hodnocení osvalení
1	býk patří hodnotou RPH do 90 % nejlepších býků v daném ukazateli	phUT	RPH pro lineární hodnocení užit. typ

Hlavní selekční kritéria pro výběr do plemnitby na OPB a odchovu u chovatele

Hlavním selekčním kritériem bude pouze lineární hodnocení při základním výběru.

Důvody vyřazení před základním výběrem

- hodnocení tělesného rámce (1,2,3 body dle parametrů daného plemene)
- hodnocení bodů za hmotnost v 365 dnech (1,2,3 body dle parametrů daného plemene)
- nepředvedení býka k základnímu výběru na ohlávce nebo na vodící tyči
- na základě rozhodnutí majitele býka o jeho vyřazení
- zdravotní důvody (displazie varlat, apod.)

Důvody vyřazení při základním výběrem

- hodnocení délky těla (1,2,3 body dle parametrů daného plemene)
- hodnocení ukazatelů kapacity těla (1,2,3 body dle parametrů daného plemene)
- hodnocení ukazatelů osvalení (1,2,3 body dle parametrů daného plemene)
- hodnocení užitkového typu (1,2,3 body dle parametrů daného plemene)
- závažné vady exteriéru při základním výběru
- neodpovídající funkčnost končetin při základním výběru
- zdravotní důvody (displazie varlat, apod.)

Reklamační řád pro základní výběry býků

Majitel odchovávaného býčka má právo podat reklamaci proti rozhodnutí výběrové komise (ČSCHMS). Tato reklamační může mít písemnou nebo ústní formu. Předmětem reklamační může být pouze konečný výsledek výběru (vybrán, odročen, vyřazen), nikoliv nesouhlas s bodovým hodnocením daného býka. Po skončení základního výběru býků vyzve předseda výběrové komise, nebo příslušný inspektor k podání případných protestů (reklamací). Reklamační se podává písemně (emilem) nejpozději následující den po provedení výběru a to řediteli svazu, řediteli PK a členům výběrové komise (bonitérovi), která hodnocení provedla. Jménem majitele býka může jednat také zástupce odchovny plemenných býků (OPB). V případě neshody mezi verdiktem výběrové komise a majitelem býka je býk odročen a bude proveden nový základní výběr. Provedení nového základního výběru je podmíněno složením kauce 5000 Kč za každého reklamovaného býka. Kauce se skládá na účet ČSCHMS nejpozději do 10-ti kalendářních dnů ode dne provedení základního výběru. V případě, že nebudou peníze připsány na účet v daném termínu, platí původní verdikt výběrové komise a reklamační se dále neřeší. Nový základní výběr se uskuteční do 30-ti dnů od sporného výběru na místě, kde byla podána reklamační, pokud se obě strany nedohodnou jinak. Většinové složení komise nesmí být totožné se složením komise, která vynesla sporný verdikt. O složení nové komise rozhoduje Rada PK daného plemene po dohodě s ČSCHMS. O závěru nového základního výběru je sepsán nový výběrový protokol. Proti tomuto rozhodnutí se již nelze dále odvolat. V případě, že je potvrzeno původní rozhodnutí výběrové komise, propadá kauce ve prospěch ČSCHMS, v opačném případě se vrací majiteli býka do 10-ti kalendářních dnů od provedení nového základního výběru. Náklady spojené s novým základním výběrem (zejména cestovné členů výběrové komise, případně oprávněné nároky spojené s odměnou za odvedenou práci) nese strana, která při svém rozhodnutí či jednání nebyla v právu. Tyto náklady jsou zúčtovány na základě vystavené faktury zaslané druhé straně nejpozději do 14 dnů od provedení opakovaného základního výběru. V každém případě se o reklamační vede písemný zápis. Rozhodnutí výběrové komise se váže ke konkrétnímu zvířeti v konkrétním čase a není možno se na něj odvolávat v případných následných sporech.

Schváleno výborem ČSCHMS dne 21.3.2006 v Hradištku pod Medníkem, změny schváleny 24.7.2019 Grémiem předsedů rad plemenných knih v Hradištku pod Medníkem. Vstupuje v platnost dnem schválení.



<u>Sekretariát:</u> ČSCHMS Praha Těšnov 17 11705 Praha 1 Mobil : +420 724 007 860 Telefon : +420 221 812 865 E-mail : info@cschms.cz	<u>Ředitel PK</u> <i>Kopecský Jan</i> Osík 201 569 67 Osík u Litomyšle Mobil : +420 724 007 862 Telefon : +420 461 612 809 E-mail : kopeccky@cschms.cz	<u>Adresa PK</u> <i>Honová Nina</i> Osvoboditelů 35/9 410 02 Lovosice Mobil : +420 724 073 641 E-mail : honova@cschms.cz
--	--	---

Číslo : 165413 034 CZ HRÁŠEK PÍSECKÝ V* Číslo katalogu 1
 Dat.nar. : 22.01.2021 Plemeno : Y100 Limousine
 Chovatel : Kotalík Milan, Semice
 Majitel : Kotalík Milan, Semice

**OTL
znaky**

Rohy	Ataxie	Q204X	F94L	Nt821	C313Y
P*	-	-	-	-	-

OOO 262 725 TROUBADOUR P 05.803 96106
 OO 281 926 TAREK PP 01.200 50382
 MOO 114277419 DE FENYA 01.142 77419

OTEC PLM 081 TORRO PP 09.875 49345
 OMO ZLM 031 CAYTANO PP 05.346 47544
 MO 886737694 DE CASSANDRA P 08.867 37694
 MMO 985265002 DE CORNELIA P 09.852 65002

OOM ZLI 490 REMIX 1717626948
 OM ZLM 405 CAMEOS 2424507604
 MOM 2324444531 FR VELSEUSE 2324444531

MA 694412 931 CZ /1 ot R*
 OMM 271 383 VAISSEAU 1931746584
 MM 1627497 319 FR EPRALINE 1627497319
 MMM 1627496559 FR PRALINE 1627496559

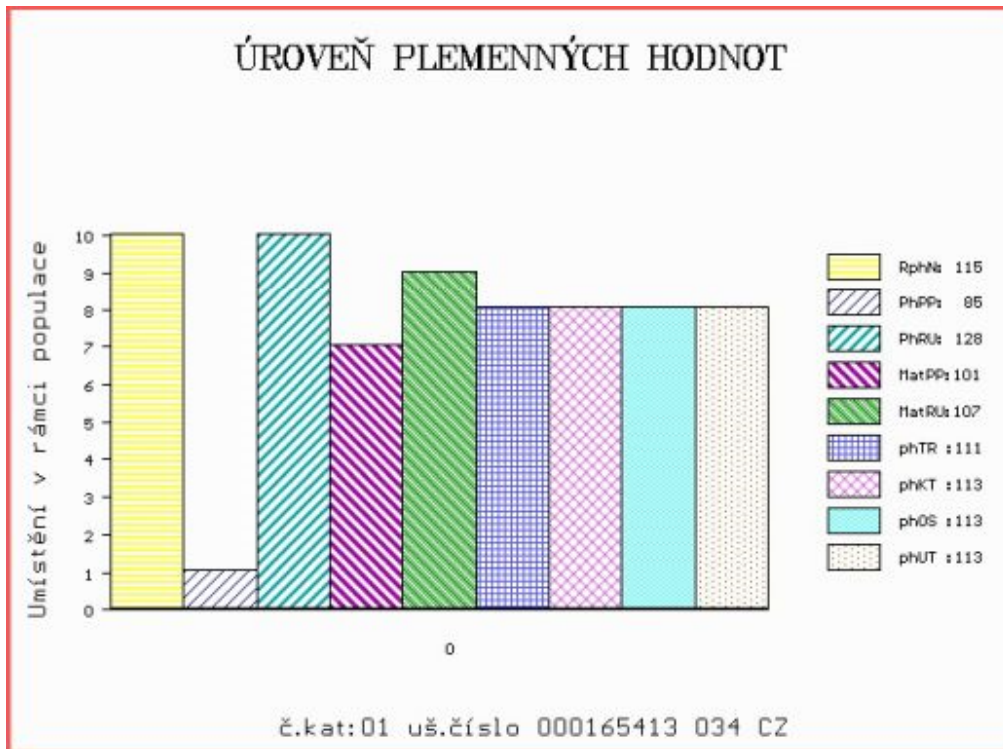
Vl.užit:nar: 43 *** kg ve 120d: 239 kg 210d: 418 kg 365d: 642 kg / kříž: 142 cm
 Přírustek od narození: 1649 g / 115 šourek 39 cm
 Věk při ZV 452 dní aktuálně k 23.03.22 hmotnost: 744 kg výška v kříži: 146 cm

PLEMENNÉ HODNOTY

LINEARNÍ HODNOCENÍ

	pp	ru	pp	ru	TR	KT	OS	UT	Hmot	kříž	TR	KT	OS	UT	CE
BÝK PE	85	128	ME	101	107	111	113	113	113						
MATKA PE	75	120	ME	94	117	107	115	115	113	822	145	26	23	21	8 78
OTEC PE	92	96	ME	107	115	93	90	92	92	734	144	19	20	19	7 65

HODNOCEN: TR 10 / /10 KT / / OS / / UT Výsledek:



Číslo : 165414 034 CZ HERAKLES PÍSECKÝ P* Číslo katalogu 2
 Dat.nar. : 24.01.2021 Plemeno : Y100 Limousine
 Chovatel : Kotalík Milan, Semice
 Majitel : Kotalík Milan, Semice

**OTL
znaky**

Rohy	Ataxie	Q204X	F94L	Nt821	C313Y
P*	-	-	-	-	-

OOO 262 725 TROUBADOUR P 05.803 96106
 OO 281 926 TAREK PP 01.200 50382
 MOO 114277419 DE FENYA 01.142 77419

OTEC PLM 081 TORRO PP 09.875 49345
 OMO ZLM 031 CAYTANO PP 05.346 47544
 MO 886737694 DE CASSANDRA P 08.867 37694
 MMO 985265002 DE CORNELIA P 09.852 65002

OOM ZLI 803 WILODGE TONKA WEY02-002
 OM ZLM 305 MILLBURN HESTER 181698360704
 MOM 181698340561 IE MILLBURN ELLA 181698340561

MA 650622 931 CZ /2 ot 438000650622931
 OMM ZLI 600 OZZY Z CUNKOVA 253000552873031
 MM 418712 931 CZ TARINA 409000418712931
 MMM 121115 953 CZ DARINA Z KALIŠTĚ 031000121115953

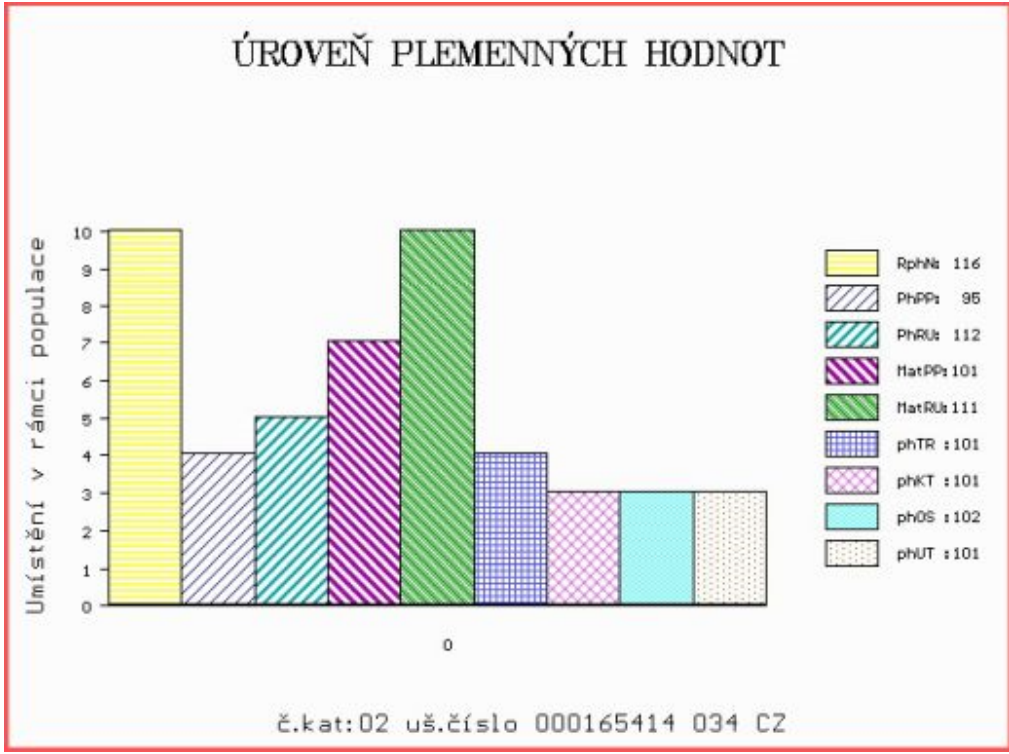
Vl.užit:nar: 40 *** kg ve 120d: 201 kg 210d: 364 kg 365d: 549 kg / kříž: 134 cm
 Přírustek od narození: 1390 g / 116 šourek 38 cm
 Věk při ZV 450 dní aktuálně k 23.03.22 hmotnost: 628 kg výška v kříži: 137 cm

PLEMENNÉ HODNOTY

LINEARNÍ HODNOCENÍ

	pp	ru	pp	ru	TR	KT	OS	UT	Hmot	kříž	TR	KT	OS	UT	CE
BÝK PE	95	112	ME	101	111	101	101	102	101						
MATKA PE	88	110	ME	99	113	105	105	106	105	699	141	17	18	16	6 57
OTEC PE	92	96	ME	107	115	93	90	92	92	734	144	19	20	19	7 65

HODNOCEN: TR 7 / /10 KT / / OS / / UT Výsledek:



Číslo : 165415 034 CZ HARVI PÍSECKÝ P* Číslo katalogu 3
 Dat.nar. : 05.02.2021 Plemeno : Y100 Limousine
 Chovatel : Kotalík Milan, Semice
 Majitel : Kotalík Milan, Semice

**OTL
znaky**

Rohy	Ataxie	Q204X	F94L	Nt821	C313Y
P*	-	-	-	-	-

OOO 262 725 TROUBADOUR P 05.803 96106
 OO 281 926 TAREK PP 01.200 50382
 MOO 114277419 DE FENYA 01.142 77419

OTEC PLM 081 TORRO PP 09.875 49345

OMO ZLM 031 CAYTANO PP 05.346 47544
 MO 886737694 DE CASSANDRA P 08.867 37694
 MMO 985265002 DE CORNELIA P 09.852 65002

OOM 281 770 CFSV POLLED EXCEL 315S PP 1855322
 OM ZLM 409 POSTHAVEN ZANSIBAR PP 209827
 MOM 188183 CA TMF TOPAZ 17T P 0188183

MA 650601 931 CZ /2 ot P 438000650601931

OMM 271 383 VAISSEAU 1931746584
 MM 1627497 343 FR FORTUNE 1627497343
 MMM 2992043865 FR HUNE 2992043865

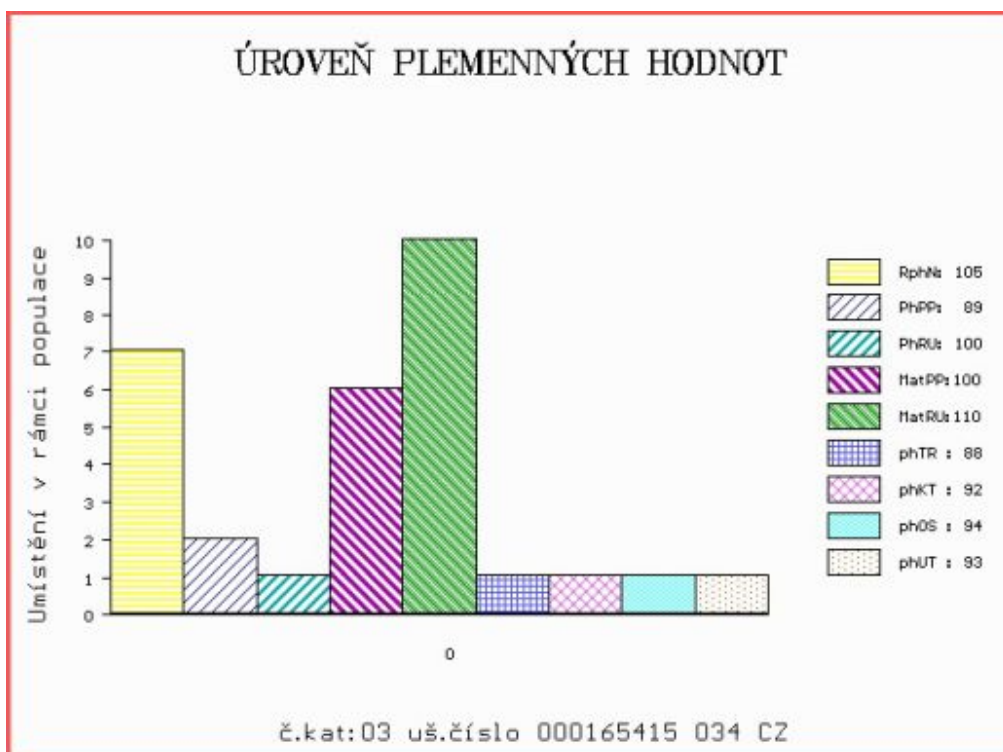
Vl.užit:nar: 45 *** kg ve 120d: 190 kg 210d: 311 kg 365d: 487 kg / kříž: 135 cm
 Přírustek od narození: 1219 g / 105 šourek 36 cm
 Věk při ZV 438 dní aktuálně k 23.03.22 hmotnost: 546 kg výška v kříži: 138 cm

PLEMENNÉ HODNOTY

LINEARNÍ HODNOCENÍ

	pp	ru	pp	ru	TR	KT	OS	UT	Hmot	kříž	TR	KT	OS	UT	CE
BÝK	PE	89	100	ME	100	110	88	92	94	93					
MATKA	PE	88	102	ME	88	107	89	94	95	94	708	143	20	20	18 6 64
OTEC	PE	92	96	ME	107	115	93	90	92	92	734	144	19	20	19 7 65

HODNOCEN: TR 8 / / 6 KT / / OS / / UT Výsledek:



Číslo : 165416 034 CZ HUGO PÍSECKÝ P* Číslo katalogu 4
 Dat.nar. : 12.02.2021 Plemeno : Y100 Limousine
 Chovatel : Kotalík Milan, Semice
 Majitel : Kotalík Milan, Semice

**OTL
znaky**

Rohy	Ataxie	Q204X	F94L	Nt821	C313Y
P*	-	-	-	-	-

OOO 262 725 TROUBADOUR P 05.803 96106
 OO 281 926 TAREK PP 01.200 50382
 MOO 114277419 DE FENYA 01.142 77419

OTEC PLM 081 TORRO PP 09.875 49345
 OMO ZLM 031 CAYTANO PP 05.346 47544
 MO 886737694 DE CASSANDRA P 08.867 37694
 MMO 985265002 DE CORNELIA P 09.852 65002

OOM 284 127 SHIRE MILTON EL96-354-FOT
 OM ZLM 542 RAFFERTYS IMMANUEL 94530592392
 MOM 94530591412 UK RAFFERTYS FUSTY RJX10-020

MA 650643 931 CZ /2 ot 438000650643931
 OMM 281 151 USANT 5703538001
 MM 7121722 464 FR GOMINA 7121722464
 MMM 5454537872 FR TRUFFE 5454537872

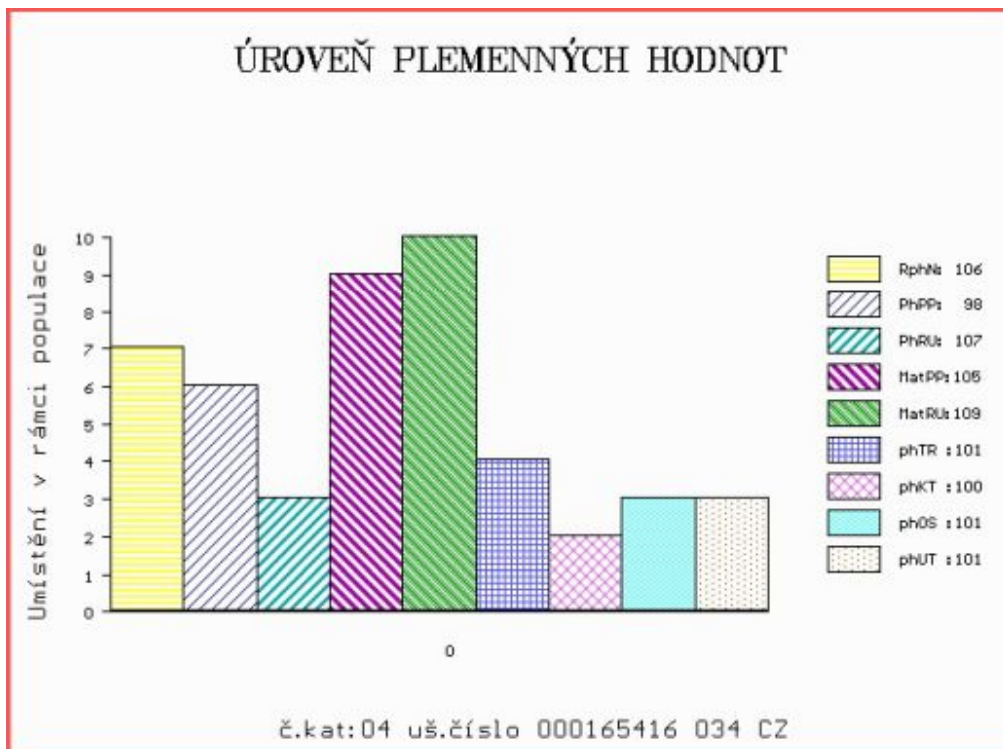
Vl.užit:nar: 43 *** kg ve 120d: 209 kg 210d: 349 kg 365d: 533 kg / kříž: 135 cm
 Přírustek od narození: 1394 g / 106 šourek 38 cm
 Věk při ZV 431 dní aktuálně k 23.03.22 hmotnost: 606 kg výška v kříži: 141 cm

PLEMENNÉ HODNOTY

LINEARNÍ HODNOCENÍ

	pp	ru	pp	ru	TR	KT	OS	UT	Hmot	kříž	TR	KT	OS	UT	CE
BÝK PE	98	107	ME	105	109	101	100	101	101						
MATKA PE	103	96	ME	103	112	88	95	97	95	706	143	21	19	18	6 64
OTEC PE	92	96	ME	107	115	93	90	92	92	734	144	19	20	19	7 65

HODNOCEN: TR 9 / /10 KT / / OS / / UT Výsledek:



Číslo : 165417 034 CZ HANZ PÍSECKÝ P* Číslo katalogu 5
 Dat.nar. : 23.02.2021 Plemeno : Y100 Limousine
 Chovatel : Kotalík Milan, Semice
 Majitel : Kotalík Milan, Semice

**OTL
znaky**

Rohy	Ataxie	Q204X	F94L	Nt821	C313Y
P*	-	-	-	-	-

OOO 262 725 TROUBADOUR P 05.803 96106
 OO 281 926 TAREK PP 01.200 50382
 MOO 114277419 DE FENYA 01.142 77419

OTEC PLM 081 TORRO PP 09.875 49345

OMO ZLM 031 CAYTANO PP 05.346 47544
 MO 886737694 DE CASSANDRA P 08.867 37694
 MMO 985265002 DE CORNELIA P 09.852 65002

OOM ZLI 803 WILODGE TONKA WEY02-002
 OM ZLM 305 MILLBURN HESTER 181698360704
 MOM 181698340561 IE MILLBURN ELLA 181698340561

MA 650632 931 CZ /2 ot 438000650632931

OMM ZLI 443 PATOCLE 1200097968
 MM 418715 931 CZ TERRINA 409000418715931
 MMM 4807026018 FR BERLINE 4807026018

Vl.užit:nar: 40 *** kg ve 120d: 209 kg 210d: 344 kg 365d: 530 kg / kříž: 137 cm
 Přírustek od narození: 1333 g / 107 šourek 39 cm
 Věk při ZV 420 dní aktuálně k 23.03.22 hmotnost: 564 kg výška v kříži: 137 cm

PLEMENNÉ HODNOTY

LINEARNÍ HODNOCENÍ

	pp	ru	pp	ru	TR	KT	OS	UT	Hmot	kříž	TR	KT	OS	UT	CE		
BÝK	PE	93	113	ME	105	107	99	99	100	99							
MATKA	PE	85	112	ME	104	107	98	106	109	106	701	141	19	19	17	6	61
OTEC	PE	92	96	ME	107	115	93	90	92	92	734	144	19	20	19	7	65

HODNOCEN: TR 8 / / 9 KT / / OS / / UT Výsledek:

