

KATALOG ZÁKLADNÍHO VÝBĚRU

dne 19.4. 2022

Duchoň Jakub, Kožlí

Začátek 13,00 hod.

Č. k.	Číslo býčka	OTEC st.reg.	DATUM NAROZENÍ	PLEM	HM. kg	KŘ. cm	Přír. g	od nar. RPH	CHOVATEL
1	159018 034 CZ	ZPA 087	20.02.21	PP100	522	136	1212 g	95	Duchoň Jakub, Kožlí
2	159020 034 CZ	ZPA 087	28.02.21	PP100	509	135	1203 g	95	Duchoň Jakub, Kožlí

Plemenné hodnoty uvedené v katalogu jsou spočítány k 31.03.2022



Vysvětlivky ke zkratkám ve jménech v katalogu :

ET	- býček narozen po embryotrasferu
RED	- zbarvení red angus
P,V	- bezrohý / volný roh (* - testováno testem DNA)
PP	- bezrohý – homozygot (stanoveno testem DNA)
R	- rohatý (* - testováno testem DNA)

Vysvětlivky ke QTL znakům v katalogu :

ATAxie G/G – čistý, A/G – přenašeč, A/A - zvíře nese dvě kopie mutované alely

Geny způsobující dvojí osvalení:

Q204X	+/+ - čistý, MH/+ - přenáší jednu alelu, MH/MH – dvě mutované alely (CH)
F94L	+/+ - čistý, F/+ - přenáší jednu alelu, F/F – dvě mutované alely (LI, CH)
NT821	WT/WT – čistý, WT/Del11 - přenáší 1 alelu, Del11/Del11- dvě mutované alely (AA)
C313Y	+/+ - čistý, MH/+ - přenáší jednu alelu, MH/MH – dvě mutované alely (GS)

Porodní hmotnost (nar) - u plemene AA,BA,HE,CH,MS,LI způsob zjišťování porodní hmotnosti v chovu * * * - váženo při narození
* * - odhadováno
* - nesledováno

Popisky grafu úrovně plemenných hodnot

Jednotlivé plemenné hodnoty jsou rozděleny do pásem na základě výpočtu kvantilu normálního rozložení, které udávají, jak si konkrétní jedinec stojí v porovnání s průměrem populace plemenných býčků odchovaných v období 2014 – 2019.

<i>pásma</i>	<i>Pozice býka v rámci populace</i>	<i>zkratka</i>	<i>Popis údaje v grafu</i>
10	býk patří hodnotou RPH do 10 % nejlepších býků v daném ukazateli	RphT	RPH pro přírůstek v testu
9	býk patří hodnotou RPH do 20 % nejlepších býků v daném ukazateli	RphN	RPH pro životní přírůstek
8	býk patří hodnotou RPH do 30 % nejlepších býků v daném ukazateli	RpPP	RPH pro přímý efekt porody
7	býk patří hodnotou RPH do 40 % nejlepších býků v daném ukazateli	RpRU	RPH pro přímý efekt růst
6	býk patří hodnotou RPH do 50 % nejlepších býků v daném ukazateli	MatPP	RPH pro maternální efekt porody
5	býk patří hodnotou RPH do průměru býků v daném ukazateli	MatRU	RPH pro maternální efekt růst
4	býk patří hodnotou RPH do 60 % nejlepších býků v daném ukazateli	phTR	RPH pro lineární hodnocení těl. rámec
3	býk patří hodnotou RPH do 70 % nejlepších býků v daném ukazateli	phKT	RPH pro lineární hodnocení kap. těla
2	býk patří hodnotou RPH do 80 % nejlepších býků v daném ukazateli	phOS	RPH pro lineární hodnocení osvalení
1	býk patří hodnotou RPH do 90 % nejlepších býků v daném ukazateli	phUT	RPH pro lineární hodnocení užit. typ

Hlavní selekční kritéria pro výběr do plemenitby na OPB a odchovu u chovatele

Hlavním selekčním kritériem bude pouze lineární hodnocení při základním výběru.

Důvody vyřazení před základním výběrem

- hodnocení tělesného rámce (1,2,3 body dle parametrů daného plemene)
- hodnocení bodů za hmotnost v 365 dnech (1,2,3 body dle parametrů daného plemene)
- nepředvedení býka k základnímu výběru na ohlávce nebo na vodící tyči
- na základě rozhodnutí majitele býka o jeho vyřazení
- zdravotní důvody (displazie varlat, apod.)

Důvody vyřazení při základním výběrem

- hodnocení délky těla (1,2,3 body dle parametrů daného plemene)
- hodnocení ukazatelů kapacity těla (1,2,3 body dle parametrů daného plemene)
- hodnocení ukazatelů osvalení (1,2,3 body dle parametrů daného plemene)
- hodnocení užitkového typu (1,2,3 body dle parametrů daného plemene)
- závažné vady exteriéru při základním výběru
- neodpovídající funkčnost končetin při základním výběru
- zdravotní důvody (displazie varlat, apod.)

Reklamační řád pro základní výběry býků

Majitel odchovávaného býčka má právo podat reklamaci proti rozhodnutí výběrové komise (ČSCHMS). Tato reklamační může mít písemnou nebo ústní formu. Předmětem reklamační může být pouze konečný výsledek výběru (vybrán, odročen, vyřazen), nikoliv nesouhlas s bodovým hodnocením daného býka. Po skončení základního výběru býků vyzve předseda výběrové komise, nebo příslušný inspektor k podání případných protestů (reklamací). Reklamační se podává písemně (emilem) nejpozději následující den po provedení výběru a to řediteli svazu, řediteli PK a členům výběrové komise (bonitérovi), která hodnocení provedla. Jménem majitele býka může jednat také zástupce odchovny plemenných býků (OPB). V případě neshody mezi verdiktem výběrové komise a majitelem býka je býk odročen a bude proveden nový základní výběr. Provedení nového základního výběru je podmíněno složením kauce 5000 Kč za každého reklamovaného býka. Kauce se skládá na účet ČSCHMS nejpozději do 10-ti kalendářních dnů ode dne provedení základního výběru. V případě, že nebudou peníze připsány na účet v daném termínu, platí původní verdikt výběrové komise a reklamační se dále neřeší. Nový základní výběr se uskuteční do 30-ti dnů od sporného výběru na místě, kde byla podána reklamační, pokud se obě strany nedohodnou jinak. Většinové složení komise nesmí být totožné se složením komise, která vynesla sporný verdikt. O složení nové komise rozhoduje Rada PK daného plemene po dohodě s ČSCHMS. O závěru nového základního výběru je sepsán nový výběrový protokol. Proti tomuto rozhodnutí se již nelze dále odvolat. V případě, že je potvrzeno původní rozhodnutí výběrové komise, propadá kauce ve prospěch ČSCHMS, v opačném případě se vrací majiteli býka do 10-ti kalendářních dnů od provedení nového základního výběru. Náklady spojené s novým základním výběrem (zejména cestovné členů výběrové komise, případně oprávněné nároky spojené s odměnou za odvedenou práci) nese strana, která při svém rozhodnutí či jednání nebyla v právu. Tyto náklady jsou zúčtovány na základě vystavené faktury zaslané druhé straně nejpozději do 14 dnů od provedení opakovaného základního výběru. V každém případě se o reklamační vede písemný zápis. Rozhodnutí výběrové komise se váže ke konkrétnímu zvířeti v konkrétním čase a není možno se na něj odvolávat v případných následných sporech.

Schváleno výborem ČSCHMS dne 21.3.2006 v Hradištku pod Medníkem, změny schváleny 24.7.2019 Grémiem předsedů rad plemenných knih v Hradištku pod Medníkem. Vstupuje v platnost dnem schválení.



<u>Sekretariát:</u> ČSCHMS Praha Těšnov 17 11705 Praha 1 Mobil : +420 724 007 860 Telefon : +420 221 812 865 E-mail : info@cschms.cz	<u>Ředitel PK</u> <i>Kopecký Jan</i> Osík 201 569 67 Osík u Litomyšle Mobil : +420 724 007 862 Telefon : +420 461 612 809 E-mail : kopecky@cschms.cz	<u>Adresa PK</u> <i>Honová Nina</i> Osvoboditelů 35/9 410 02 Lovosice Mobil : +420 724 073 641 E-mail : honova@cschms.cz
--	---	---

Číslo : 159018 034 CZ HROM Z KOŽLÍ Číslo katalogu 1
 Dat.nar. : 20.02.2021 Plemeno : PP100 Parthenais
 Chovatel : Duchoň Jakub, Kožlí
 Majitel : Duchoň Jakub, Kožlí

**OTL
znaky**

Rohy	Ataxie	Q204X	F94L	Nt821	C313Y
-	-	-	-	-	-

OOO 284 672 VIGILANT 8576376088
 OO ZPA 047 ECHIRE 7963631256
 MOO 7963630023 FR PLUME 7963630023

OTEC ZPA 087 DARIUS Z LIPKY 013000773124053

OMO 285 286 AZUR 7985002360
 MO 371362950411 IE KYLE HERD HAZEL 371362950411
 MMO 361171940037 IE KILLEENBRACK EILLEN 361171940037

OOM 000 COSTAUD 8501737140
 OM 291 424 IAKA 8501737945
 MOM 8503336702 FR TULIPE 8503336702

MA 7951501594 FR /1 ot OLIVE 7951501594

OMM 291 426 GAINSBARRE 8611331928
 MM 7951501373 FR LENTILLE 7951501373
 MMM 7951501002 FR GEISY 7951501002

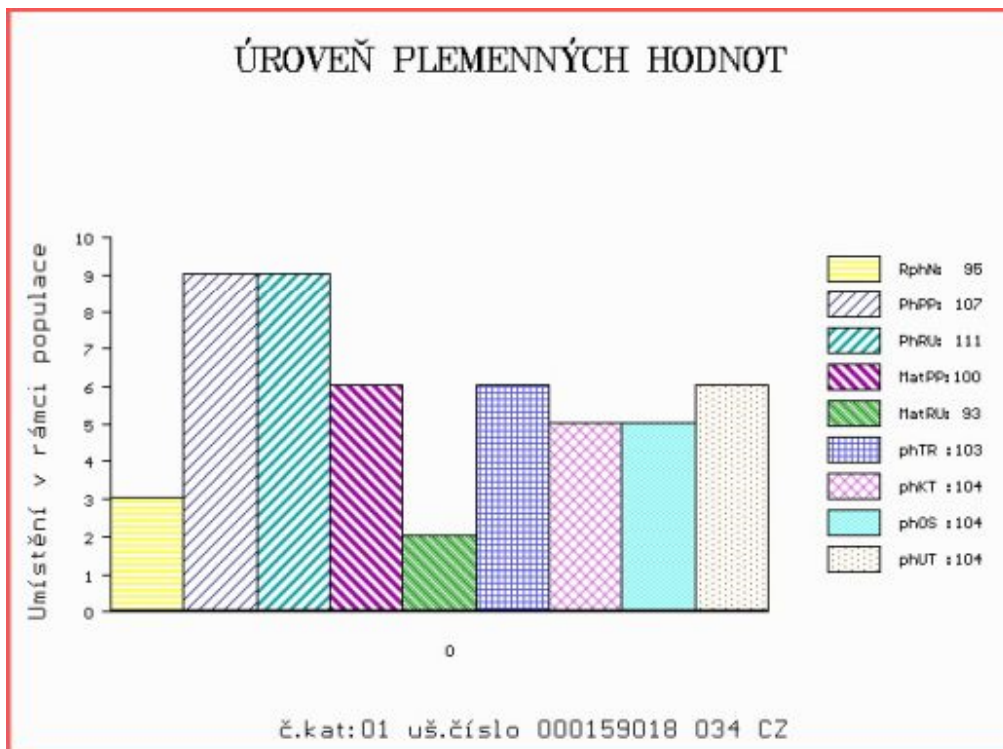
Vl.užit:nar: 41 kg ve 120d: 189 kg 210d: 311 kg 365d: 488 kg / kříž: 0 cm
 Přírustek od narození: 1212 g / 95 šourek 35 cm
 Věk při ZV 423 dní aktuálně k 24.03.22 hmotnost: 522 kg výška v kříži: 136 cm

PLEMENNÉ HODNOTY

LINEARNÍ HODNOCENÍ

	pp	ru	pp	ru	TR	KT	OS	UT	Hmot	kříž	TR	KT	OS	UT	CE		
BÝK	PE	107	111	ME	100	93	103	104	104	104							
MATKA	PE	111	96	ME	100	102	99	97	97	97	736	144	28	23	21	8	80
OTEC	PE	105	116	ME	98	91	106	112	112	111	508	130	22	21	21	7	71

HODNOCEN: TR 10 / / 7 KT / / OS / / UT Výsledek:



Číslo : 159020 034 CZ HUBERT Z KOŽLÍ Číslo katalogu 2
 Dat.nar. : 28.02.2021 Plemeno : PP100 Parthenais
 Chovatel : Duchoň Jakub, Kožlí
 Majitel : Duchoň Jakub, Kožlí

**OTL
znaky**

Rohy	Ataxie	Q204X	F94L	Nt821	C313Y
-	-	-	-	-	-

OOO 284 672 VIGILANT 8576376088
 OO ZPA 047 ECHIRE 7963631256
 MOO 7963630023 FR PLUME 7963630023

OTEC ZPA 087 DARIUS Z LIPKY 013000773124053

OMO 285 286 AZUR 7985002360
 MO 371362950411 IE KYLE HERD HAZEL 371362950411
 MMO 361171940037 IE KILLEENBRACK EILLEN 361171940037

OOM 000 INDURAIN 4975517863
 OM 291 428 LAYON 4953152184
 MOM 4953151950 FR HALTE 4953151950

MA 7951501595 FR /1 ot OLIVETTE 7951501595

OMM 291 429 CANTONA 7931610927
 MM 7967911463 FR ILLUSION 7967911463
 MMM 7967910885 FR CHARADE 7967910885

Vl.užit:nar: 41 kg ve 120d: 186 kg 210d: 313 kg 365d: 485 kg / kříž: 135 cm
 Přírustek od narození: 1203 g / 95 šourek 36 cm
 Věk při ZV 415 dní aktuálně k 24.03.22 hmotnost: 509 kg výška v kříži: 135 cm

PLEMENNÉ HODNOTY

LINEARNÍ HODNOCENÍ

	pp	ru	pp	ru	TR	KT	OS	UT	Hmot	kříž	TR	KT	OS	UT	CE		
BÝK	PE	110	106	ME	100	98	102	105	106	104							
MATKA	PE	118	85	ME	99	111	98	98	98	98	712	143	27	21	21	8	77
OTEC	PE	105	116	ME	98	91	106	112	112	111	508	130	22	21	21	7	71

HODNOCEN: TR 9 / / 6 KT / / OS / / UT Výsledek:

