

KATALOG ZÁKLADNÍHO VÝBĚRU

dne 20.4. 2022

Sklář Miroslav, Brloh

Začátek 08,30 hod.

Č. k.	Číslo býčka	OTEC st.reg.	DATUM NAROZENÍ	PLEM	HM. KŘ. kg cm	Přír.od nar. g RPH	CHOVATEL
1 236650	034 CZ	ZAI 752	27.03.21	G100	534 127	1388 g 97	Sklář Miroslav, Brloh
2 236651	034 CZ	ZAI 752	28.03.21	G100	534 132	1392 g 92	Sklář Miroslav, Brloh
3 236652	034 CZ	ZAI 752	29.03.21	G100	622 131	1658 g 98	Sklář Miroslav, Brloh

Plemenné hodnoty uvedené v katalogu jsou spočítány k 31.03.2022



Vysvětlivky ke zkratkám ve jménech v katalogu :

ET	- býček narozen po embryotrasferu
RED	- zbarvení red angus
P,V	- bezrohý / volný roh (* - testováno testem DNA)
PP	- bezrohý – homozygot (stanoveno testem DNA)
R	- rohatý (* - testováno testem DNA)

Vysvětlivky ke QTL znakům v katalogu :

ATAxie G/G – čistý, A/G – přenašeč, A/A - zvíře nese dvě kopie mutované alely

Geny způsobující dvojí osvalení:

Q204X	+/+ - čistý, MH/+ - přenáší jednu alelu, MH/MH – dvě mutované alely (CH)
F94L	+/+ - čistý, F/+ - přenáší jednu alelu, F/F – dvě mutované alely (LI, CH)
NT821	WT/WT – čistý, WT/Del11 - přenáší 1 alelu, Del11/Del11- dvě mutované alely (AA)
C313Y	+/+ - čistý, MH/+ - přenáší jednu alelu, MH/MH – dvě mutované alely (GS)

Porodní hmotnost (nar) - u plemene AA,BA,HE,CH,MS,LI způsob zjišťování porodní hmotnosti v chovu * * * - váženo při narození
* * - odhadováno
* - nesledováno

Popisky grafu úrovně plemenných hodnot

Jednotlivé plemenné hodnoty jsou rozděleny do pásem na základě výpočtu kvantilu normálního rozložení, které udávají, jak si konkrétní jedinec stojí v porovnání s průměrem populace plemenných býčků odchovaných v období 2014 – 2019.

<i>pásma</i>	<i>Pozice býka v rámci populace</i>	<i>zkratka</i>	<i>Popis údaje v grafu</i>
10	býk patří hodnotou RPH do 10 % nejlepších býků v daném ukazateli	RphT	RPH pro přírůstek v testu
9	býk patří hodnotou RPH do 20 % nejlepších býků v daném ukazateli	RphN	RPH pro životní přírůstek
8	býk patří hodnotou RPH do 30 % nejlepších býků v daném ukazateli	RpPP	RPH pro přímý efekt porody
7	býk patří hodnotou RPH do 40 % nejlepších býků v daném ukazateli	RpRU	RPH pro přímý efekt růst
6	býk patří hodnotou RPH do 50 % nejlepších býků v daném ukazateli	MatPP	RPH pro maternální efekt porody
5	býk patří hodnotou RPH do průměru býků v daném ukazateli	MatRU	RPH pro maternální efekt růst
4	býk patří hodnotou RPH do 60 % nejlepších býků v daném ukazateli	phTR	RPH pro lineární hodnocení těl. rámec
3	býk patří hodnotou RPH do 70 % nejlepších býků v daném ukazateli	phKT	RPH pro lineární hodnocení kap. těla
2	býk patří hodnotou RPH do 80 % nejlepších býků v daném ukazateli	phOS	RPH pro lineární hodnocení osvalení
1	býk patří hodnotou RPH do 90 % nejlepších býků v daném ukazateli	phUT	RPH pro lineární hodnocení užit. typ

Hlavní selekční kritéria pro výběr do plemnitby na OPB a odchovu u chovatele

Hlavním selekčním kritériem bude pouze lineární hodnocení při základním výběru.

Důvody vyřazení před základním výběrem

- hodnocení tělesného rámce (1,2,3 body dle parametrů daného plemene)
- hodnocení bodů za hmotnost v 365 dnech (1,2,3 body dle parametrů daného plemene)
- nepředvedení býka k základnímu výběru na ohlávce nebo na vodící tyči
- na základě rozhodnutí majitele býka o jeho vyřazení
- zdravotní důvody (displazie varlat, apod.)

Důvody vyřazení při základním výběrem

- hodnocení délky těla (1,2,3 body dle parametrů daného plemene)
- hodnocení ukazatelů kapacity těla (1,2,3 body dle parametrů daného plemene)
- hodnocení ukazatelů osvalení (1,2,3 body dle parametrů daného plemene)
- hodnocení užitkového typu (1,2,3 body dle parametrů daného plemene)
- závažné vady exteriéru při základním výběru
- neodpovídající funkčnost končetin při základním výběru
- zdravotní důvody (displazie varlat, apod.)

Reklamační řád pro základní výběry býků

Majitel odchovávaného býčka má právo podat reklamaci proti rozhodnutí výběrové komise (ČSCHMS). Tato reklamační může mít písemnou nebo ústní formu. Předmětem reklamační může být pouze konečný výsledek výběru (vybrán, odročen, vyřazen), nikoliv nesouhlas s bodovým hodnocením daného býka. Po skončení základního výběru býků vyzve předseda výběrové komise, nebo příslušný inspektor k podání případných protestů (reklamací). Reklamační se podává písemně (emilem) nejpozději následující den po provedení výběru a to řediteli svazu, řediteli PK a členům výběrové komise (bonitérovi), která hodnocení provedla. Jménem majitele býka může jednat také zástupce odchovny plemenných býků (OPB). V případě neshody mezi verdiktem výběrové komise a majitelem býka je býk odročen a bude proveden nový základní výběr. Provedení nového základního výběru je podmíněno složením kauce 5000 Kč za každého reklamovaného býka. Kauce se skládá na účet ČSCHMS nejpozději do 10-ti kalendářních dnů ode dne provedení základního výběru. V případě, že nebudou peníze připsány na účet v daném termínu, platí původní verdikt výběrové komise a reklamační se dále neřeší. Nový základní výběr se uskuteční do 30-ti dnů od sporného výběru na místě, kde byla podána reklamační, pokud se obě strany nedohodnou jinak. Většinové složení komise nesmí být totožné se složením komise, která vynesla sporný verdikt. O složení nové komise rozhoduje Rada PK daného plemene po dohodě s ČSCHMS. O závěru nového základního výběru je sepsán nový výběrový protokol. Proti tomuto rozhodnutí se již nelze dále odvolat. V případě, že je potvrzeno původní rozhodnutí výběrové komise, propadá kauce ve prospěch ČSCHMS, v opačném případě se vrací majiteli býka do 10-ti kalendářních dnů od provedení nového základního výběru. Náklady spojené s novým základním výběrem (zejména cestovné členů výběrové komise, případně oprávněné nároky spojené s odměnou za odvedenou práci) nese strana, která při svém rozhodnutí či jednání nebyla v právu. Tyto náklady jsou zúčtovány na základě vystavené faktury zaslané druhé straně nejpozději do 14 dnů od provedení opakovaného základního výběru. V každém případě se o reklamační vede písemný zápis. Rozhodnutí výběrové komise se váže ke konkrétnímu zvířeti v konkrétním čase a není možno se na něj odvolávat v případných následných sporech.

Schváleno výborem ČSCHMS dne 21.3.2006 v Hradištku pod Medníkem, změny schváleny 24.7.2019 Grémiem předsedů rad plemenných knih v Hradištku pod Medníkem. Vstupuje v platnost dnem schválení.



<u>Sekretariát:</u> ČSCHMS Praha Těšnov 17 11705 Praha 1 Mobil : +420 724 007 860 Telefon : +420 221 812 865 E-mail : info@cschms.cz	<u>Ředitel PK</u> <i>Kopecký Jan</i> Osík 201 569 67 Osík u Litomyšle Mobil : +420 724 007 862 Telefon : +420 461 612 809 E-mail : kopecky@cschms.cz	<u>Adresa PK</u> <i>Honová Nina</i> Osvoboditelů 35/9 410 02 Lovosice Mobil : +420 724 073 641 E-mail : honova@cschms.cz
--	---	---

Číslo : 236650 034 CZ HART MS Číslo katalogu 1
 Dat.nar. : 27.03.2021 Plemeno : G100 Aberdeen Angus
 Chovatel : Sklář Miroslav, Brloh
 Majitel : Sklář Miroslav, Brloh

**OTL
znaky**

Rohy	Ataxie	Q204X	F94L	Nt821	C313Y
-	-	-	-	WT/WT	-

OOO ZAA 679 PÁJA RED ET 398000542301031
 OO ZAI 109 ZACK RED Z PĚČÍNA 268000817434031
 MOO 336639 931 CZ ROTA Z PĚČÍNA 268000336639931

OTEC ZAI 752 DESTILÁT RED Z PĚČÍNA 268000039285034

OMO ZAA 572 RED RIIS STRYKER 394 ET 85569-00394
 MO 442585 931 CZ UNORKA RED Z PĚČÍNA 268000442585931
 MMO 132577 201 CZ 268000132577201

OOM 271 968 LEACHMAN RIGHT TIME 11750711
 OM ZAA 797 BLACKHAUGH TIME F610 562121200610
 MOM 1075803 CA MVF TIBBIE 919L 1075803

MA 533288 931 CZ /3 ot CLAUDIE Z CHLUMU WT/WT 415000533288931

OMM ZAA 779 SUPERIOR ZDB 035000665847031
 MM 435408 931 CZ URANKA ZDB 035000435408931
 MMM 282248 931 CZ 035000282248931

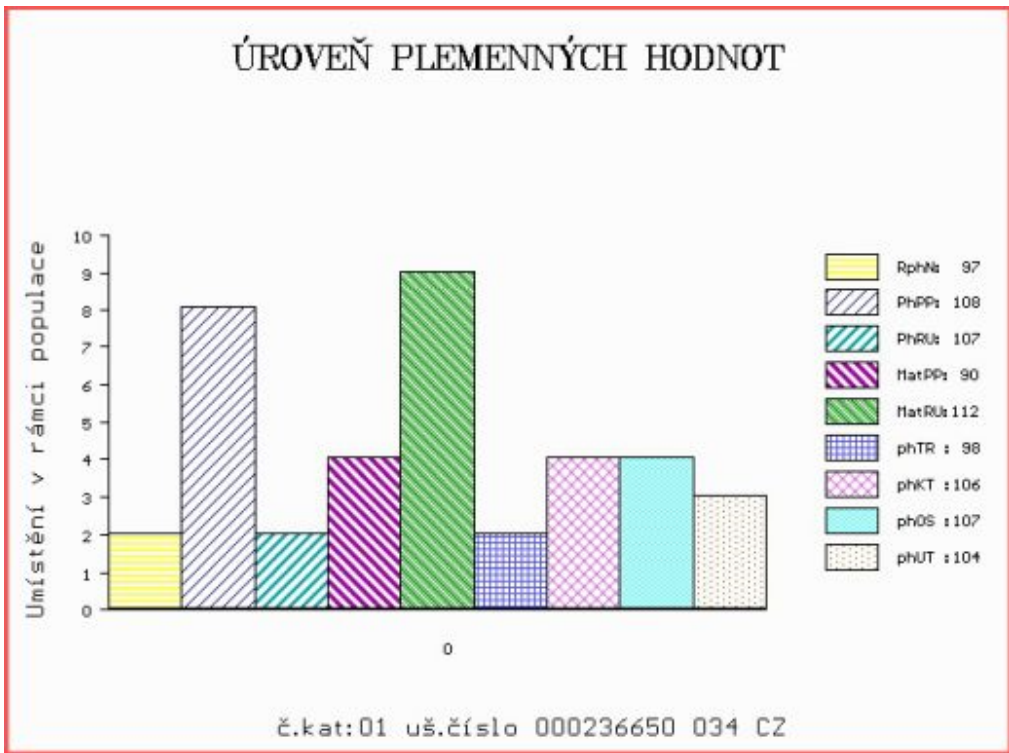
Vl.užit:nar: 40 ** kg ve 120d: 187 kg 210d: 301 kg 365d: 548 kg / kříž: 127 cm
 Přírustek od narození: 1388 g / 97 šourek 40 cm
 Věk při ZV 389 dní aktuálně k 18.03.22 hmotnost: 534 kg výška v kříži: 127 cm

PLEMENNÉ HODNOTY

LINEARNÍ HODNOCENÍ

	pp	ru	pp	ru	TR	KT	OS	UT	Hmot	kříž	TR	KT	OS	UT	CE		
BÝK	PE	108	107	ME	90	112	98	106	107	104							
MATKA	PE	109	100	ME	98	115	89	97	99	95	736	144	21	22	20	7	70
OTEC	PE	108	115	ME	81	107	103	108	109	107	648	131	22	21	22	7	72

HODNOCEN: TR 4 / / 9 KT / / OS / / UT Výsledek:



Číslo : 236651 034 CZ HOGAN RED MS Číslo katalogu 2
 Dat.nar. : 28.03.2021 Plemeno : G100 Aberdeen Angus
 Chovatel : Sklář Miroslav, Brloh
 Majitel : Sklář Miroslav, Brloh

**OTL
znaky**

Rohy	Ataxie	Q204X	F94L	Nt821	C313Y
-	-	-	-	WT/WT	-

OOO ZAA 679 PÁJA RED ET 398000542301031
 OO ZAI 109 ZACK RED Z PĚČÍNA 268000817434031
 MOO 336639 931 CZ ROTA Z PĚČÍNA 268000336639931

Otec ZAI 752 DESTILÁT RED Z PĚČÍNA 268000039285034

OMO ZAA 572 RED RIIS STRYKER 394 ET 85569-00394
 MO 442585 931 CZ UNORKA RED Z PĚČÍNA 268000442585931
 MMO 132577 201 CZ 268000132577201

OOM ZAA 695 RED DMM BRYLOR THUMP 2T 1399230
 OM ZAA 900 UNOS RED ET 398000729822031
 MOM 360317 931 CZ RED ET 398000360317931

MA 693869 931 CZ /3 ot DARINKA ZDB 035000693869931

OMM ZAA 525 MATYÁŠ RED ZDB 035000052691031
 MM 282244 931 CZ PAVLÍNKA ZDB 035000282244931
 MMM 195210 931 CZ NORMA ZDB 29R 035000195210931

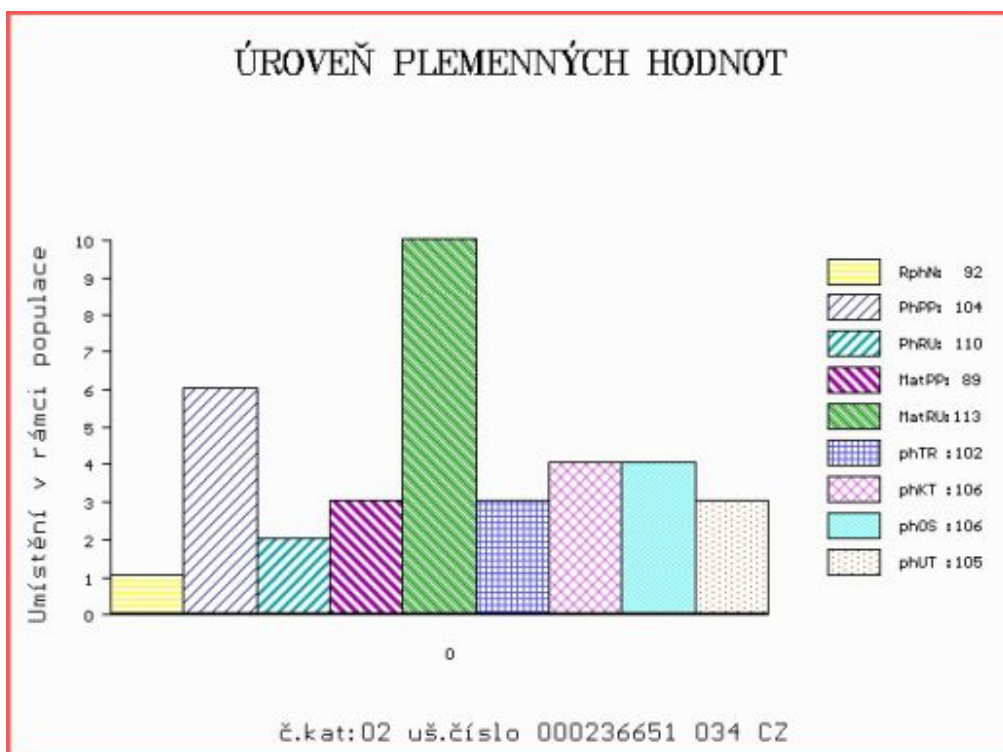
Vl.užit:nar: 40 ** kg ve 120d: 196 kg 210d: 293 kg 365d: 550 kg / kříž: 132 cm
 Přírustek od narození: 1392 g / 92 šourek 37 cm
 Věk při ZV 388 dní aktuálně k 18.03.22 hmotnost: 534 kg výška v kříži: 132 cm

PLEMENNÉ HODNOTY

LINEARNÍ HODNOCENÍ

	pp	ru	pp	ru	TR	KT	OS	UT	Hmot	kříž	TR	KT	OS	UT	CE		
BÝK	PE	104	110	ME	89	113	102	106	106	105							
MATKA	PE	97	103	ME	98	120	105	101	99	101	684	140	19	17	18	6	60
Otec	PE	108	115	ME	81	107	103	108	109	107	648	131	22	21	22	7	72

HODNOCEN: TR 7 / / 9 KT / / OS / / UT Výsledek:



Číslo : 236652 034 CZ HUBERT MS Číslo katalogu 3
 Dat.nar. : 29.03.2021 Plemeno : G100 Aberdeen Angus
 Chovatel : Sklář Miroslav, Brloh
 Majitel : Sklář Miroslav, Brloh

**OTL
znaky**

Rohy	Ataxie	Q204X	F94L	Nt821	C313Y
-	-	-	-	WT/WT	-

OOO ZAA 679 PÁJA RED ET 398000542301031
 OO ZAI 109 ZACK RED Z PĚČÍNA 268000817434031
 MOO 336639 931 CZ ROTA Z PĚČÍNA 268000336639931

OTEC ZAI 752 DESTILÁT RED Z PĚČÍNA 268000039285034
 OMO ZAA 572 RED RIIS STRYKER 394 ET 85569-00394
 MO 442585 931 CZ UNORKA RED Z PĚČÍNA 268000442585931
 MMO 132577 201 CZ 268000132577201

OOM ZAA 882 TE MANIA EMPEROR E343 VTME 343
 OM ZAI 260 ZADAR TEGRO 133000832395061
 MOM 323141 961 CZ 133000323141961

MA 670444 931 CZ /3 ot DANIELA Z CHLUMU WT/WT 415000670444931
 OMM ZAA 779 SUPERIOR ZDB 035000665847031
 MM 435408 931 CZ URANKA ZDB 035000435408931
 MMM 282248 931 CZ 035000282248931

Vl.užit:nar: 35 ** kg ve 120d: 210 kg 210d: 334 kg 365d: 643 kg / kříž: 131 cm
 Přírustek od narození: 1658 g / 98 šourek 41 cm
 Věk při ZV 387 dní aktuálně k 18.03.22 hmotnost: 622 kg výška v kříži: 131 cm

PLEMENNÉ HODNOTY

LINEARNÍ HODNOCENÍ

	pp	ru	pp	ru	TR	KT	OS	UT	Hmot	kříž	TR	KT	OS	UT	CE		
BÝK	PE	108	122	ME	83	108	122	126	125	125							
MATKA	PE	101	101	ME	91	125	105	109	110	109	686	140	19	20	21	7	67
OTEC	PE	108	115	ME	81	107	103	108	109	107	648	131	22	21	22	7	72

HODNOCEN: TR 6 / /10 KT / / OS / / UT Výsledek:

