

KATALOG ZÁKLADNÍHO VÝBĚRU

dne 20.4. 2022

ZD Brloh

Začátek 09,00 hod.

Č. k.	Číslo býčka	OTEC st.reg.	DATUM NAROZENÍ	PLEM	HM. KŘ. kg cm	Přír.od g	nar. RPH	CHOVATEL
1	210012 034 CZ	ZAI 293	19.01.21	G100	670 141	1478 g	90	ZD Brloh
2	210013 034 CZ	ZAI 907	20.01.21	G100	614 134	1346 g	93	ZD Brloh
3	210024 034 CZ	ZAI 293	25.01.21	G100	586 137	1317 g	94	ZD Brloh
4	210027 034 CZ	ZAI 881	26.01.21	G100	678 138	1534 g	96	ZD Brloh
5	210034 034 CZ	ZAI 907	29.01.21	G100	618 137	1409 g	96	ZD Brloh
6	210035 034 CZ	ZAI 293	30.01.21	G100	614 139	1413 g	94	ZD Brloh
7	210037 034 CZ	ZAI 293	30.01.21	G100	602 135	1374 g	95	ZD Brloh
8	210049 034 CZ	ZAI 293	13.02.21	G100	570 137	1342 g	90	ZD Brloh
9	210054 034 CZ	ZAI 293	18.02.21	G100	596 135	1417 g	91	ZD Brloh
10	210065 034 CZ	ZAI 923	22.02.21	G100	580 133	1427 g	109	ZD Brloh
11	210074 034 CZ	ZAI 881	03.03.21	G100	630 137	1539 g	93	ZD Brloh
12	210077 034 CZ	ZAI 923	05.03.21	G100	564 133	1394 g	96	ZD Brloh
13	210081 034 CZ	APA 330	10.03.21	G100	556 133	1378 g	97	ZD Brloh
14	210082 034 CZ	ZAI 923	10.03.21	G100	586 133	1458 g	95	ZD Brloh
15	210084 034 CZ	ZAI 923	12.03.21	G100	622 140	1555 g	104	ZD Brloh
16	210090 034 CZ	ZAI 881	17.03.21	G100	526 132	1331 g	100	ZD Brloh
17	210107 034 CZ	ZAI 923	29.03.21	G100	508 133	1322 g	95	ZD Brloh
18	210109 034 CZ	ZAI 923	30.03.21	G100	529 133	1402 g	106	ZD Brloh

Býci vyřazení před základním výběrem

Č. k.	Číslo býčka	OTEC st.reg.	Datum narození	Plem. VT HM	Body	CHOVATEL	Důvod vyřaz.
19	210078 034 CZ	AAA 134	06.03.21	G100 2 9	ZD Brloh		před ZV-VT
20	210099 034 CZ	ZAI 881	22.03.21	G100 5 7	ZD Brloh		před ZV-hm.365d

Plemenné hodnoty uvedené v katalogu jsou spočítány k 31.03.2022



Vysvětlivky ke zkratkám ve jménech v katalogu :

ET	- býček narozen po embryotrasferu
RED	- zbarvení red angus
P,V	- bezrohý / volný roh (* - testováno testem DNA)
PP	- bezrohý – homozygot (stanoveno testem DNA)
R	- rohatý (* - testováno testem DNA)

Vysvětlivky ke QTL znakům v katalogu :

ATAxie G/G – čistý, A/G – přenašeč, A/A - zvíře nese dvě kopie mutované alely

Geny způsobující dvojí osvalení:

Q204X	+/+ - čistý, MH/+ - přenáší jednu alelu, MH/MH – dvě mutované alely (CH)
F94L	+/+ - čistý, F/+ - přenáší jednu alelu, F/F – dvě mutované alely (LI, CH)
NT821	WT/WT – čistý, WT/Del11 - přenáší 1 alelu, Del11/Del11- dvě mutované alely (AA)
C313Y	+/+ - čistý, MH/+ - přenáší jednu alelu, MH/MH – dvě mutované alely (GS)

Porodní hmotnost (nar) - u plemene AA,BA,HE,CH,MS,LI způsob zjišťování porodní hmotnosti v chovu * * * - váženo při narození
* * - odhadováno
* - nesledováno

Popisky grafu úrovně plemenných hodnot

Jednotlivé plemenné hodnoty jsou rozděleny do pásem na základě výpočtu kvantilu normálního rozložení, které udávají, jak si konkrétní jedinec stojí v porovnání s průměrem populace plemenných býčků odchovaných v období 2014 – 2019.

<i>pásma</i>	<i>Pozice býka v rámci populace</i>	<i>zkratka</i>	<i>Popis údaje v grafu</i>
10	býk patří hodnotou RPH do 10 % nejlepších býků v daném ukazateli	RphT	RPH pro přírůstek v testu
9	býk patří hodnotou RPH do 20 % nejlepších býků v daném ukazateli	RphN	RPH pro životní přírůstek
8	býk patří hodnotou RPH do 30 % nejlepších býků v daném ukazateli	RpPP	RPH pro přímý efekt porody
7	býk patří hodnotou RPH do 40 % nejlepších býků v daném ukazateli	RpRU	RPH pro přímý efekt růst
6	býk patří hodnotou RPH do 50 % nejlepších býků v daném ukazateli	MatPP	RPH pro maternální efekt porody
5	býk patří hodnotou RPH do průměru býků v daném ukazateli	MatRU	RPH pro maternální efekt růst
4	býk patří hodnotou RPH do 60 % nejlepších býků v daném ukazateli	phTR	RPH pro lineární hodnocení těl. rámec
3	býk patří hodnotou RPH do 70 % nejlepších býků v daném ukazateli	phKT	RPH pro lineární hodnocení kap. těla
2	býk patří hodnotou RPH do 80 % nejlepších býků v daném ukazateli	phOS	RPH pro lineární hodnocení osvalení
1	býk patří hodnotou RPH do 90 % nejlepších býků v daném ukazateli	phUT	RPH pro lineární hodnocení užit. typ

Hlavní selekční kritéria pro výběr do plemenitby na OPB a odchovu u chovatele

Hlavním selekčním kritériem bude pouze lineární hodnocení při základním výběru.

Důvody vyřazení před základním výběrem

- hodnocení tělesného rámce (1,2,3 body dle parametrů daného plemene)
- hodnocení bodů za hmotnost v 365 dnech (1,2,3 body dle parametrů daného plemene)
- nepředvedení býka k základnímu výběru na ohlávce nebo na vodící tyči
- na základě rozhodnutí majitele býka o jeho vyřazení
- zdravotní důvody (displazie varlat, apod.)

Důvody vyřazení při základním výběrem

- hodnocení délky těla (1,2,3 body dle parametrů daného plemene)
- hodnocení ukazatelů kapacity těla (1,2,3 body dle parametrů daného plemene)
- hodnocení ukazatelů osvalení (1,2,3 body dle parametrů daného plemene)
- hodnocení užitkového typu (1,2,3 body dle parametrů daného plemene)
- závažné vady exteriéru při základním výběru
- neodpovídající funkčnost končetin při základním výběru
- zdravotní důvody (displazie varlat, apod.)

Reklamační řád pro základní výběry býků

Majitel odchovávaného býčka má právo podat reklamaci proti rozhodnutí výběrové komise (ČSCHMS). Tato reklamační může mít písemnou nebo ústní formu. Předmětem reklamační může být pouze konečný výsledek výběru (vybrán, odročen, vyřazen), nikoliv nesouhlas s bodovým hodnocením daného býka. Po skončení základního výběru býků vyzve předseda výběrové komise, nebo příslušný inspektor k podání případných protestů (reklamací). Reklamační se podává písemně (emilem) nejpozději následující den po provedení výběru a to řediteli svazu, řediteli PK a členům výběrové komise (bonitérovi), která hodnocení provedla. Jménem majitele býka může jednat také zástupce odchovny plemenných býků (OPB). V případě neshody mezi verdiktem výběrové komise a majitelem býka je býk odročen a bude proveden nový základní výběr. Provedení nového základního výběru je podmíněno složením kauce 5000 Kč za každého reklamovaného býka. Kauce se skládá na účet ČSCHMS nejpozději do 10-ti kalendářních dnů ode dne provedení základního výběru. V případě, že nebudou peníze připsány na účet v daném termínu, platí původní verdikt výběrové komise a reklamační se dále neřeší. Nový základní výběr se uskuteční do 30-ti dnů od sporného výběru na místě, kde byla podána reklamační, pokud se obě strany nedohodnou jinak. Většinové složení komise nesmí být totožné se složením komise, která vynesla sporný verdikt. O složení nové komise rozhoduje Rada PK daného plemene po dohodě s ČSCHMS. O závěru nového základního výběru je sepsán nový výběrový protokol. Proti tomuto rozhodnutí se již nelze dále odvolat. V případě, že je potvrzeno původní rozhodnutí výběrové komise, propadá kauce ve prospěch ČSCHMS, v opačném případě se vrací majiteli býka do 10-ti kalendářních dnů od provedení nového základního výběru. Náklady spojené s novým základním výběrem (zejména cestovné členů výběrové komise, případně oprávněné nároky spojené s odměnou za odvedenou práci) nese strana, která při svém rozhodnutí či jednání nebyla v právu. Tyto náklady jsou zúčtovány na základě vystavené faktury zaslané druhé straně nejpozději do 14 dnů od provedení opakovaného základního výběru. V každém případě se o reklamační vede písemný zápis. Rozhodnutí výběrové komise se váže ke konkrétnímu zvířeti v konkrétním čase a není možno se na něj odvolávat v případných následných sporech.

Schváleno výborem ČSCHMS dne 21.3.2006 v Hradištku pod Medníkem, změny schváleny 24.7.2019 Grémiem předsedů rad plemenných knih v Hradištku pod Medníkem. Vstupuje v platnost dnem schválení.



<u>Sekretariát:</u> ČSCHMS Praha Těšnov 17 11705 Praha 1 Mobil : +420 724 007 860 Telefon : +420 221 812 865 E-mail : info@cschms.cz	<u>Ředitel PK</u> <i>Kopecký Jan</i> Osík 201 569 67 Osík u Litomyšle Mobil : +420 724 007 862 Telefon : +420 461 612 809 E-mail : kopecky@cschms.cz	<u>Adresa PK</u> <i>Honová Nina</i> Osvoboditelů 35/9 410 02 Lovosice Mobil : +420 724 073 641 E-mail : honova@cschms.cz
--	---	---

Číslo : 210012 034 CZ HARLEY RED ZDB Číslo katalogu 1
 Dat.nar. : 19.01.2021 Plemeno : G100 Aberdeen Angus
 Chovatel : ZD Brloh
 Majitel : ZD Brloh

**OTL
znaky**

Rohy	Ataxie	Q204X	F94L	Nt821	C313Y
-	-	-	-	WT/WT	-

OOO ZAA 602 OSET RED ZDB 035000532333031
 OO ZAA 780 SUHARTO RED ZDB 035000665852031
 MOO 50072 242 CZ 14K 035242050072

OTEC ZAI 293 ARROGANT RED ZDB 035000871458031

OMO ZAA 334 LCHMN SHARPSHOOTER 1369 29AR0172
 MO 282230 931 CZ 035000282230931
 MMO 195178 931 CZ RED 035000195178931

OOM ZAA 900 UNOS RED ET 398000729822031
 OM ZAI 289 ANTHONY RED ZDB 035000871449031
 MOM 360844 931 CZ RED 035000360844931

MA 745210 931 CZ /1 ot ETA RED ZDB 035000745210931

OMM ZAA 875 TRAFALGAR RED ZDB 035000708297031
 MM 522005 931 CZ RED 035000522005931
 MMM 435347 931 CZ RED 035000435347931

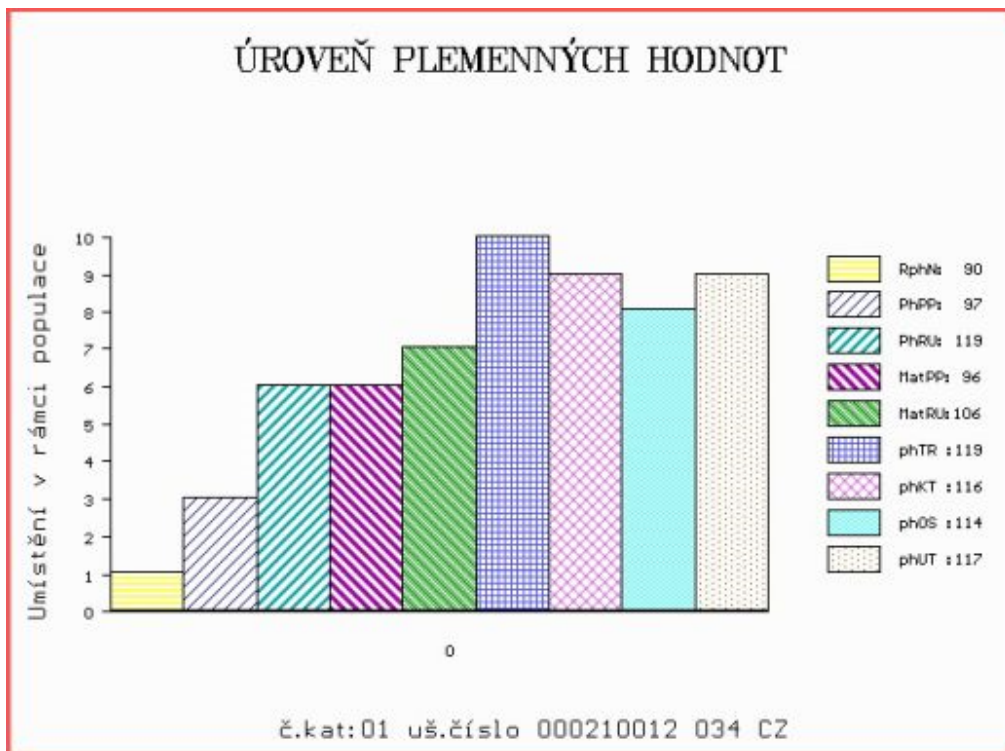
Vl.užit:nar: 45 ** kg ve 120d: 187 kg 210d: 313 kg 365d: 548 kg / kříž: 135 cm
 Přírustek od narození: 1478 g / 90 šourek 40 cm
 Věk při ZV 456 dní aktuálně k 18.03.22 hmotnost: 670 kg výška v kříži: 141 cm

PLEMENNÉ HODNOTY

LINEARNÍ HODNOCENÍ

	pp	ru	pp	ru	TR	KT	OS	UT	Hmot	kříž	TR	KT	OS	UT	CE		
BÝK	PE	97	119	ME	96	106	119	116	114	117							
MATKA	PE	100	116	ME	93	116	114	113	111	113	696	141	21	19	20	7	67
OTEC	PE	112	108	ME	88	102	110	107	107	108	532	133	25	20	18	7	70

HODNOCEN: TR 9 / /10 KT / / OS / / UT Výsledek:



Číslo : 210013 034 CZ HARRIS RED ZDB Číslo katalogu 2
 Dat.nar. : 20.01.2021 Plemeno : G100 Aberdeen Angus
 Chovatel : ZD Brloh
 Majitel : ZD Brloh

**OTL
znaky**

Rohy	Ataxie	Q204X	F94L	Nt821	C313Y
-	-	-	-	WT/WT	-

OOO 279 337 THE MOSS BEAUTIFUL MAN D410 182920600410
 OO ZAA 944 RAWBURN JESTER ERIC J034 562106101034
 MOO 502106600213 UK RAWBURN JOY ERICA C213 502106600213

OTEC ZAI 907 DOLAR Z PĚČÍNA 268000039304034

OMO ZAA 691 TE MANIA RED LABEL ET VTM Z1023
 MO 375765 931 CZ RED 268000375765931
 MMO 132584 201 CZ LINDA RED Z PĚČÍNA 268000132584201

OOM ZAA 695 RED DMM BRYLOR THUMP 2T 1399230
 OM ZAA 900 UNOS RED ET 398000729822031
 MOM 360317 931 CZ RED ET 398000360317931

MA 559999 931 CZ /6 ot ANETA ZDB 035000559999931

OMM ZAA 529 MEWIL MENDEL 23P 045000049573031
 MM 325343 931 CZ 035000325343931
 MMM 10828 931 CZ 74N 035000010828931

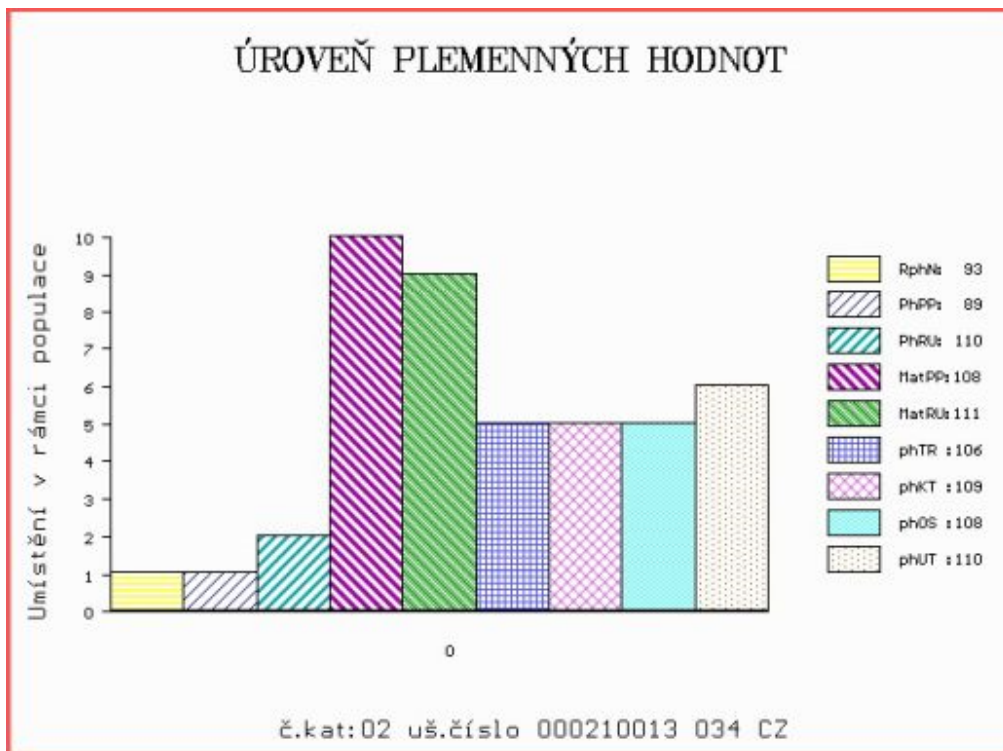
Vl.užit:nar: 46 ** kg ve 120d: 186 kg 210d: 301 kg 365d: 512 kg / kříž: 133 cm
 Přírustek od narození: 1346 g / 93 šourek 36 cm
 Věk při ZV 455 dní aktuálně k 18.03.22 hmotnost: 614 kg výška v kříži: 134 cm

PLEMENNÉ HODNOTY

LINEARNÍ HODNOCENÍ

	pp	ru	pp	ru	TR	KT	OS	UT	Hmot	kříž	TR	KT	OS	UT	CE		
BÝK	PE	89	110	ME	108	111	106	109	108	110							
MATKA	PE	98	118	ME	104	108	106	108	107	108	612	138	24	17	18	6	65
OTEC	PE	102	103	ME	98	114	117	113	110	115	736	142	28	21	20	8	77

HODNOCEN: TR 6 / / 9 KT / / OS / / UT Výsledek:



Číslo : 210024 034 CZ HUGO BOSS ZDB Číslo katalogu 3
 Dat.nar. : 25.01.2021 Plemeno : G100 Aberdeen Angus
 Chovatel : ZD Brloh
 Majitel : ZD Brloh

**OTL
znaky**

Rohy	Ataxie	Q204X	F94L	Nt821	C313Y
-	-	-	-	WT/WT	-

OOO ZAA 602 OSET RED ZDB 035000532333031
 OO ZAA 780 SUHARTO RED ZDB 035000665852031
 MOO 50072 242 CZ 14K 035242050072

OTEC ZAI 293 ARROGANT RED ZDB 035000871458031

OMO ZAA 334 LCHMN SHARPSHOOTER 1369 29AR0172
 MO 282230 931 CZ 035000282230931
 MMO 195178 931 CZ RED 035000195178931

OOM ZAA 690 BOYD NEXT DAY 6010 15347911
 OM PAA 206 URBINO 397000672230031
 MOM 319816 931 CZ RED 397000319816931

MA 602698 931 CZ /3 ot BLUE STAR ZDB 035000602698931

OMM ZAA 725 ROY RED ZDB 035000629074031
 MM 401909 931 CZ 035000401909931
 MMM 325379 931 CZ 035000325379931

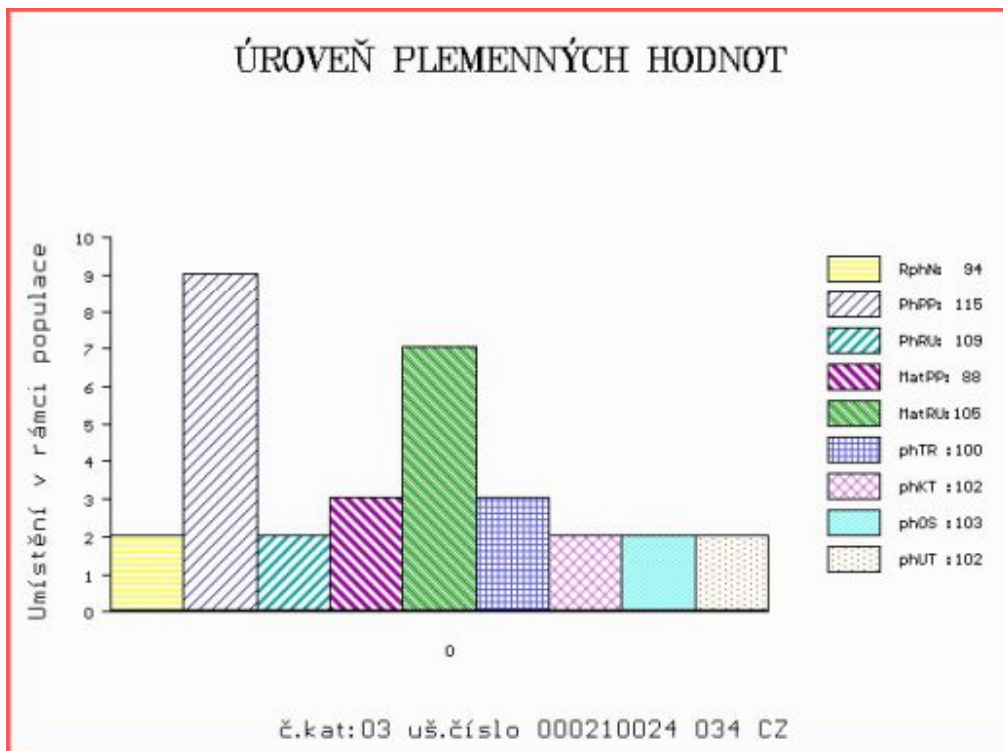
Vl.užit:nar: 37 kg ve 120d: 190 kg 210d: 317 kg 365d: 503 kg / kříž: 132 cm
 Přírustek od narození: 1317 g / 94 šourek 39 cm
 Věk při ZV 450 dní aktuálně k 18.03.22 hmotnost: 586 kg výška v kříži: 137 cm

PLEMENNÉ HODNOTY

LINEARNÍ HODNOCENÍ

	pp	ru	pp	ru	TR	KT	OS	UT	Hmot	kříž	TR	KT	OS	UT	CE		
BÝK	PE	115	109	ME	88	105	100	102	103	102							
MATKA	PE	104	102	ME	93	110	99	100	99	99	774	143	21	22	23	8	74
OTEC	PE	112	108	ME	88	102	110	107	107	108	532	133	25	20	18	7	70

HODNOCEN: TR 7 / / 9 KT / / OS / / UT Výsledek:



Číslo : 210027 034 CZ HARDROCK RED ZDB Číslo katalogu 4
 Dat.nar. : 26.01.2021 Plemeno : G100 Aberdeen Angus
 Chovatel : ZD Brloh
 Majitel : ZD Brloh

**OTL
znaky**

Rohy	Ataxie	Q204X	F94L	Nt821	C313Y
-	-	-	-	WT/WT	-

OOO ZAA 679 PÁJA RED ET 398000542301031
 OO ZAI 109 ZACK RED Z PĚČÍNA 268000817434031
 MOO 336639 931 CZ ROTA Z PĚČÍNA 268000336639931

OTEC ZAI 881 EXIM RED Z PĚČÍNA 268000090194034

OMO ZAI 064 ZEGOR Z PĚČÍNA 268000817428031
 MO 581873 931 CZ 268000581873931
 MMO 375767 931 CZ 268000375767931

OOM ZAA 572 RED RIIS STRYKER 394 ET 85569-00394
 OM ZAI 108 ZULL RED Z PĚČÍNA 268000817433031
 MOM 452456 961 CZ ULRYKA RED TEGRO 133000452456961

MA 602614 931 CZ /4 ot BRITTANY RED ZDB 035000602614931

OMM ZAA 525 MATYÁŠ RED ZDB 035000052691031
 MM 325368 931 CZ RED 035000325368931
 MMM 195187 931 CZ 20R 035000195187931

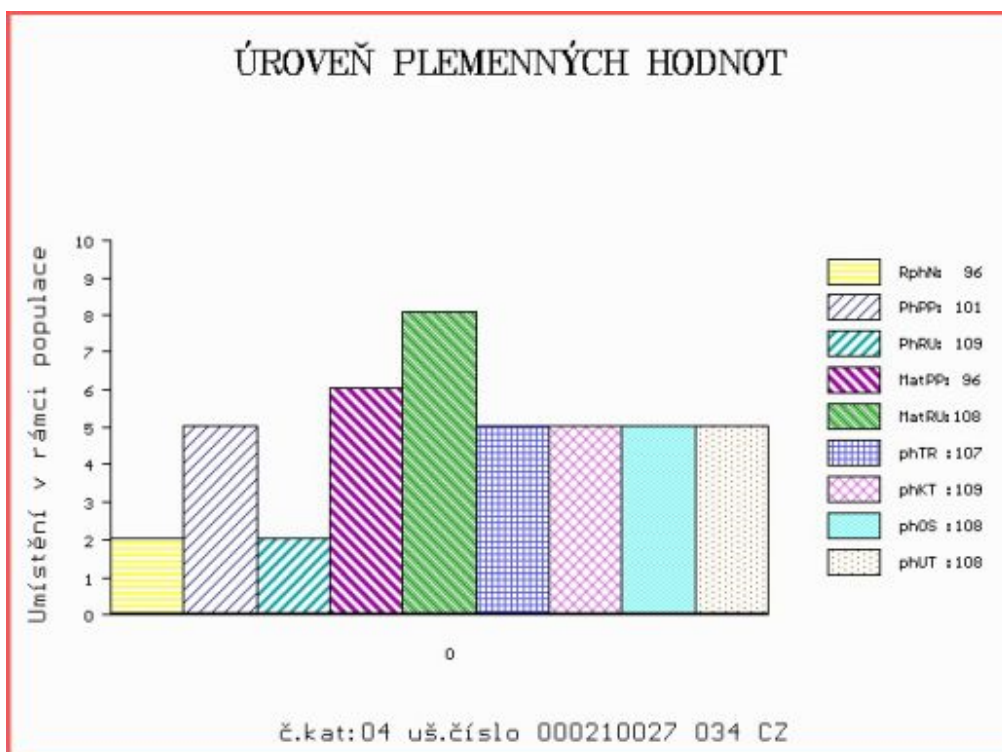
Vl.užit:nar: 40 ** kg ve 120d: 185 kg 210d: 304 kg 365d: 550 kg / kříž: 133 cm
 Přírustek od narození: 1534 g / 96 šourek 40 cm
 Věk při ZV 449 dní aktuálně k 18.03.22 hmotnost: 678 kg výška v kříži: 138 cm

PLEMENNÉ HODNOTY

LINEARNÍ HODNOCENÍ

	pp	ru	pp	ru	TR	KT	OS	UT	Hmot	kříž	TR	KT	OS	UT	CE		
BÝK	PE	101	109	ME	96	108	107	109	108	108							
MATKA	PE	104	106	ME	102	107	104	105	104	105	750	143	20	21	21	7	69
OTEC	PE	98	107	ME	89	112	109	112	113	111	645	132	22	22	22	7	73

HODNOCEN: TR 8 / /10 KT / / OS / / UT Výsledek:



Číslo : 210034 034 CZ HIDALGO RED ZDB Číslo katalogu 5
 Dat.nar. : 29.01.2021 Plemeno : G100 Aberdeen Angus
 Chovatel : ZD Brloh
 Majitel : ZD Brloh

**OTL
znaky**

Rohy	Ataxie	Q204X	F94L	Nt821	C313Y
-	-	-	-	WT/WT	-

OOO 279 337 THE MOSS BEAUTIFUL MAN D410 182920600410
 OO ZAA 944 RAWBURN JESTER ERIC J034 562106101034
 MOO 502106600213 UK RAWBURN JOY ERICA C213 502106600213

OTEC ZAI 907 DOLAR Z PĚČÍNA 268000039304034

OMO ZAA 691 TE MANIA RED LABEL ET VTM Z1023
 MO 375765 931 CZ RED 268000375765931
 MMO 132584 201 CZ LINDA RED Z PĚČÍNA 268000132584201

OOM ZAA 514 RED T-K BLAZER 4L 1080182
 OM ZAA 779 SUPERIOR ZDB 035000665847031
 MOM 273258 931 CZ 035000273258931

MA 521996 931 CZ /7 ot 035000521996931

OMM ZAA 241 CENTURY PROSPERITY 584 12294060
 MM 58004 242 CZ KVĚTA ZDB 34M 035000058004242
 MMM 19917 242 CZ WILMO DUCHESS 11B 742570

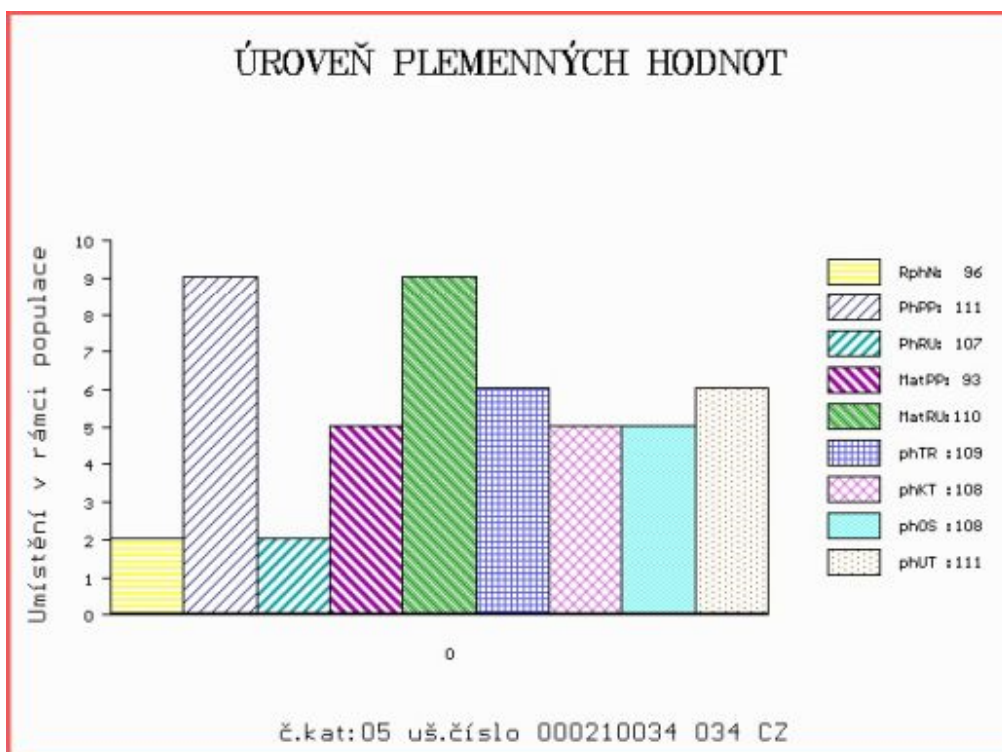
Vl.užit:nar: 36 ** kg ve 120d: 196 kg 210d: 320 kg 365d: 521 kg / kříž: 133 cm
 Přírustek od narození: 1409 g / 96 šourek 34 cm
 Věk při ZV 446 dní aktuálně k 18.03.22 hmotnost: 618 kg výška v kříži: 137 cm

PLEMENNÉ HODNOTY

LINEARNÍ HODNOCENÍ

	pp	ru	pp	ru	TR	KT	OS	UT	Hmot	kříž	TR	KT	OS	UT	CE		
BÝK	PE	111	107	ME	93	110	109	108	108	111							
MATKA	PE	108	100	ME	97	112	106	106	107	109	572	134	20	18	18	6	62
OTEC	PE	102	103	ME	98	114	117	113	110	115	736	142	28	21	20	8	77

HODNOCEN: TR 7 / /10 KT / / OS / / UT Výsledek:



Číslo : 210035 034 CZ HUGH JACKMAN RED ZDB Číslo katalogu 6
 Dat.nar. : 30.01.2021 Plemeno : G100 Aberdeen Angus
 Chovatel : ZD Brloh
 Majitel : ZD Brloh

**OTL
znaky**

Rohy	Ataxie	Q204X	F94L	Nt821	C313Y
-	-	-	-	WT/WT	-

OOO ZAA 602 OSET RED ZDB 035000532333031
 OO ZAA 780 SUHARTO RED ZDB 035000665852031
 MOO 50072 242 CZ 14K 035242050072

OTEC ZAI 293 ARROGANT RED ZDB 035000871458031

OMO ZAA 334 LCHMN SHARPSHOOTER 1369 29AR0172
 MO 282230 931 CZ 035000282230931
 MMO 195178 931 CZ RED 035000195178931

OOM ZAA 630 OLŠE RED POLFIN 339000521333072
 OM ZAA 875 TRAFALGAR RED ZDB 035000708297031
 MOM 10840 931 CZ LEONA RED ZDB 71N 035000010840931

MA 602823 931 CZ /4 ot BAA-LAMB RED ZDB 035000602823931

OMM ZAA 450 KREOL RED 1M 035282053001
 MM 55317 931 CZ 82P RED 035000055317931
 MMM 57946 242 CZ 174M 035000057946242

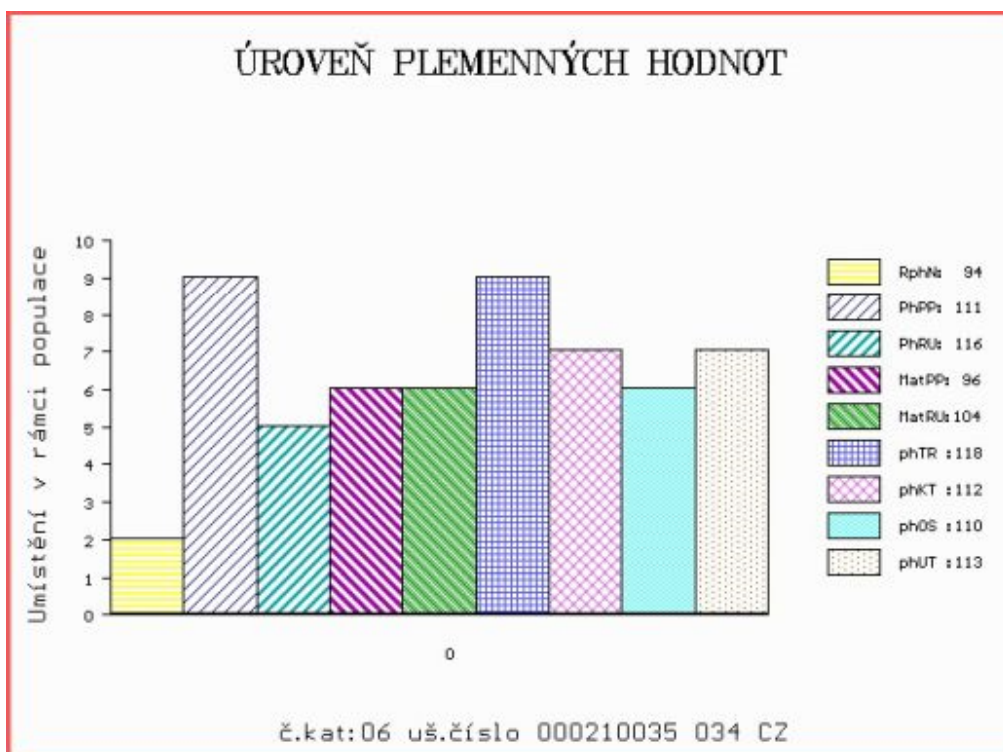
Vl.užit:nar: 32 ** kg ve 120d: 186 kg 210d: 327 kg 365d: 522 kg / kříž: 135 cm
 Přírustek od narození: 1413 g / 94 šourek 38 cm
 Věk při ZV 445 dní aktuálně k 18.03.22 hmotnost: 614 kg výška v kříži: 139 cm

PLEMENNÉ HODNOTY

LINEARNÍ HODNOCENÍ

	pp	ru	pp	ru	TR	KT	OS	UT	Hmot	kříž	TR	KT	OS	UT	CE		
BÝK	PE	111	116	ME	96	104	118	112	110	113							
MATKA	PE	105	106	ME	107	116	105	104	103	105	728	140	18	19	18	6	61
OTEC	PE	112	108	ME	88	102	110	107	107	108	532	133	25	20	18	7	70

HODNOCEN: TR 8 / /10 KT / / OS / / UT Výsledek:



Číslo : 210037 034 CZ HAROLD LLOYD RED ZDB Číslo katalogu 7
 Dat.nar. : 30.01.2021 Plemeno : G100 Aberdeen Angus
 Chovatel : ZD Brloh
 Majitel : ZD Brloh

**OTL
znaky**

Rohy	Ataxie	Q204X	F94L	Nt821	C313Y
-	-	-	-	WT/WT	-

OOO ZAA 602 OSET RED ZDB 035000532333031
 OO ZAA 780 SUHARTO RED ZDB 035000665852031
 MOO 50072 242 CZ 14K 035242050072

OTEC ZAI 293 ARROGANT RED ZDB 035000871458031

OMO ZAA 334 LCHMN SHARPSHOOTER 1369 29AR0172
 MO 282230 931 CZ 035000282230931
 MMO 195178 931 CZ RED 035000195178931

OOM ZAA 630 OLŠE RED POLFIN 339000521333072
 OM ZAA 875 TRAFALGAR RED ZDB 035000708297031
 MOM 10840 931 CZ LEONA RED ZDB 71N 035000010840931

MA 559945 931 CZ /6 ot AMÁLKA RED ZDB 035000559945931

OMM ZAA 336 RED NORTHLINE LIKE A ROCK 1F 870563
 MM 10831 931 CZ 13N 035000010831931
 MMM 50063 242 CZ 31K 035242050063

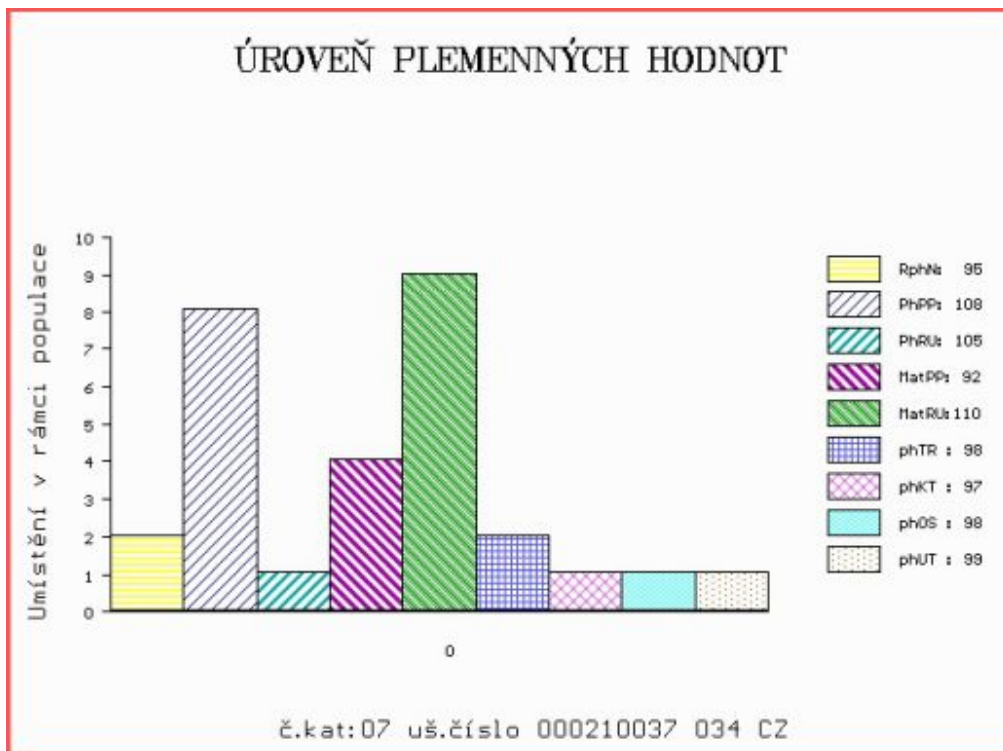
Vl.užit:nar: 36 ** kg ve 120d: 184 kg 210d: 314 kg 365d: 512 kg / kříž: 130 cm
 Přírustek od narození: 1374 g / 95 šourek 39 cm
 Věk při ZV 445 dní aktuálně k 18.03.22 hmotnost: 602 kg výška v kříži: 135 cm

PLEMENNÉ HODNOTY

LINEARNÍ HODNOCENÍ

	pp	ru	pp	ru	TR	KT	OS	UT	Hmot	kříž	TR	KT	OS	UT	CE		
BÝK	PE	108	105	ME	92	110	98	97	98	99							
MATKA	PE	99	100	ME	98	119	92	93	94	93	678	140	20	17	18	6	61
OTEC	PE	112	108	ME	88	102	110	107	107	108	532	133	25	20	18	7	70

HODNOCEN: TR 6 / / 9 KT / / OS / / UT Výsledek:



Číslo : 210049 034 CZ HAMLET RED ZDB Číslo katalogu 8
 Dat.nar. : 13.02.2021 Plemeno : G100 Aberdeen Angus
 Chovatel : ZD Brloh
 Majitel : ZD Brloh

**OTL
znaky**

Rohy	Ataxie	Q204X	F94L	Nt821	C313Y
-	-	-	-	WT/WT	-

OOO ZAA 602 OSET RED ZDB 035000532333031
 OO ZAA 780 SUHARTO RED ZDB 035000665852031
 MOO 50072 242 CZ 14K 035242050072

OTEC ZAI 293 ARROGANT RED ZDB 035000871458031

OMO ZAA 334 LCHMN SHARPSHOOTER 1369 29AR0172
 MO 282230 931 CZ 035000282230931
 MMO 195178 931 CZ RED 035000195178931

OOM ZAA 567 RED BASIN SENSATION 702E 991759
 OM ZAA 725 ROY RED ZDB 035000629074031
 MOM 167234 931 CZ RED 035000167234931

MA 480728 931 CZ /8 ot RED 035000480728931

OMM ZAA 289 HANIBAL ET 119117005702
 MM 195231 931 CZ RED 035000195231931
 MMM 57936 242 CZ 21M 035000057936242

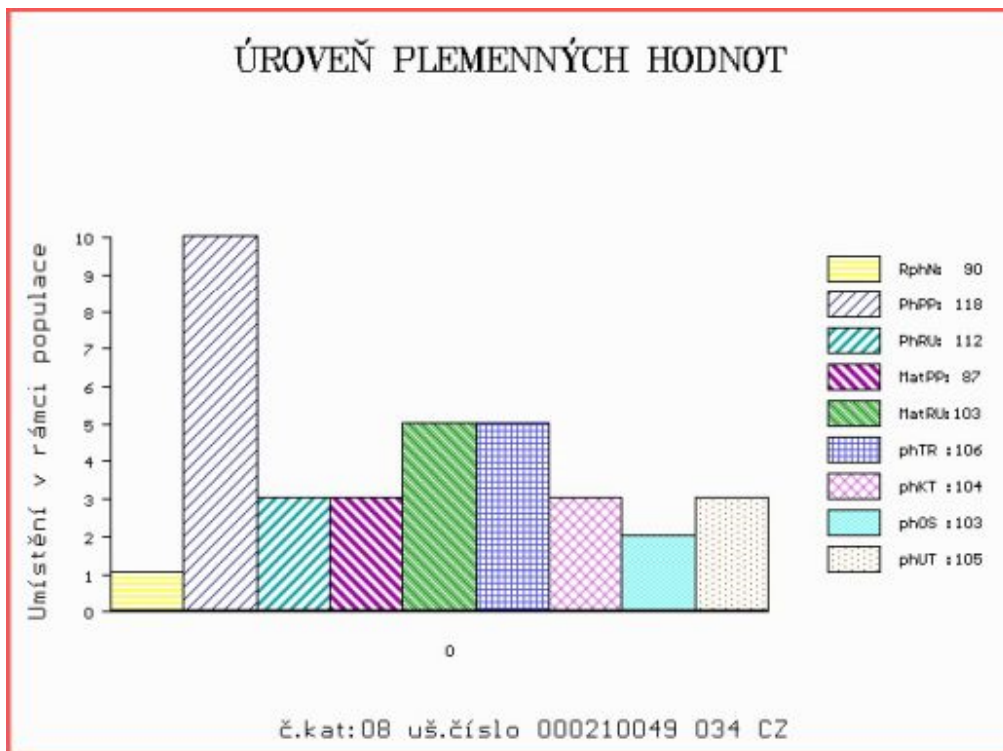
Vl.užit:nar: 36 ** kg ve 120d: 196 kg 210d: 332 kg 365d: 522 kg / kříž: 132 cm
 Přírustek od narození: 1342 g / 90 šourek 38 cm
 Věk při ZV 431 dní aktuálně k 18.03.22 hmotnost: 570 kg výška v kříži: 137 cm

PLEMENNÉ HODNOTY

LINEARNÍ HODNOCENÍ

	pp	ru	pp	ru	TR	KT	OS	UT	Hmot	kříž	TR	KT	OS	UT	CE		
BÝK	PE	118	112	ME	87	103	106	104	103	105							
MATKA	PE	112	108	ME	94	106	111	101	99	102	698	142	21	20	18	7	66
OTEC	PE	112	108	ME	88	102	110	107	107	108	532	133	25	20	18	7	70

HODNOCEN: TR 8 / / 9 KT / / OS / / UT Výsledek:



Číslo : 210054 034 CZ HARRISON FORD ZDB Číslo katalogu 9
 Dat.nar. : 18.02.2021 Plemeno : G100 Aberdeen Angus
 Chovatel : ZD Brloh
 Majitel : ZD Brloh

**OTL
znaky**

Rohy	Ataxie	Q204X	F94L	Nt821	C313Y
-	-	-	-	WT/WT	-

OOO ZAA 602 OSET RED ZDB 035000532333031
 OO ZAA 780 SUHARTO RED ZDB 035000665852031
 MOO 50072 242 CZ 14K 035242050072

OTEC ZAI 293 ARROGANT RED ZDB 035000871458031

OMO ZAA 334 LCHMN SHARPSHOOTER 1369 29AR0172
 MO 282230 931 CZ 035000282230931
 MMO 195178 931 CZ RED 035000195178931

OOM 269 245 RED TER-RON MAMBO 28K 1013334
 OM AAP 718 PUK RED ET 398000542290031
 MOM 941097 CA RED HOWE MS.RUBA DDH 7H 941097

MA 435465 931 CZ /9 ot 035000435465931

OMM ZAA 479 LASO ZDB 27N 035031010437
 MM 325308 931 CZ REALITA ZDB 035000325308931
 MMM 58008 242 CZ KLÁRA ZDB 44M 035000058008242

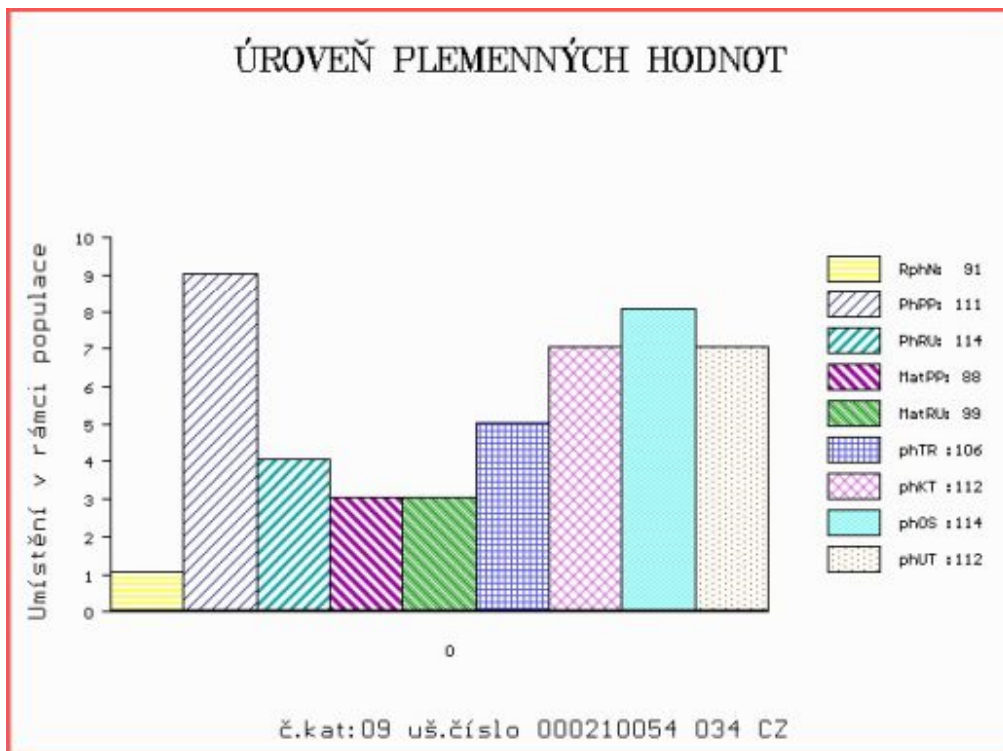
Vl.užit:nar: 39 ** kg ve 120d: 200 kg 210d: 333 kg 365d: 505 kg / kříž: 132 cm
 Přírustek od narození: 1417 g / 91 šourek 37 cm
 Věk při ZV 426 dní aktuálně k 18.03.22 hmotnost: 596 kg výška v kříži: 135 cm

PLEMENNÉ HODNOTY

LINEARNÍ HODNOCENÍ

	pp	ru	pp	ru	TR	KT	OS	UT	Hmot	kříž	TR	KT	OS	UT	CE		
BÝK	PE	111	114	ME	88	99	106	112	114	112							
MATKA	PE	107	101	ME	91	105	91	101	104	100	698	139	21	20	18	6	65
OTEC	PE	112	108	ME	88	102	110	107	107	108	532	133	25	20	18	7	70

HODNOCEN: TR 7 / /10 KT / / OS / / UT Výsledek:



Číslo : 210065 034 CZ HARLEM RED ZDB Číslo katalogu 10
 Dat.nar. : 22.02.2021 Plemeno : G100 Aberdeen Angus
 Chovatel : ZD Brloh
 Majitel : ZD Brloh

**OTL
znaky**

Rohy	Ataxie	Q204X	F94L	Nt821	C313Y
-	-	-	-	WT/WT	-

OOO ZAA 690 BOYD NEXT DAY 6010 15347911
 OO PAA 206 URBINO 397000672230031
 MOO 319816 931 CZ RED 397000319816931

OTEC ZAI 923 EBEN ZDB 035000060191034

OMO ZAA 780 SUHARTO RED ZDB 035000665852031
 MO 480736 931 CZ RED 035000480736931
 MMO 401931 931 CZ RED 035000401931931

OOM 265 398 RED LCC HEAVEN OR BUST 1000B 385386
 OM ZAA 283 HAWKINS BRONZE 495436
 MOM 425091 CA KARA'S PRIDE MISS BETH 425091

MA 401844 931 CZ /6 ot 035000401844931

OMM ZAA 514 RED T-K BLAZER 4L 1080182
 MM 325288 931 CZ 035000325288931
 MMM 230833 931 CZ 6S 035000230833931

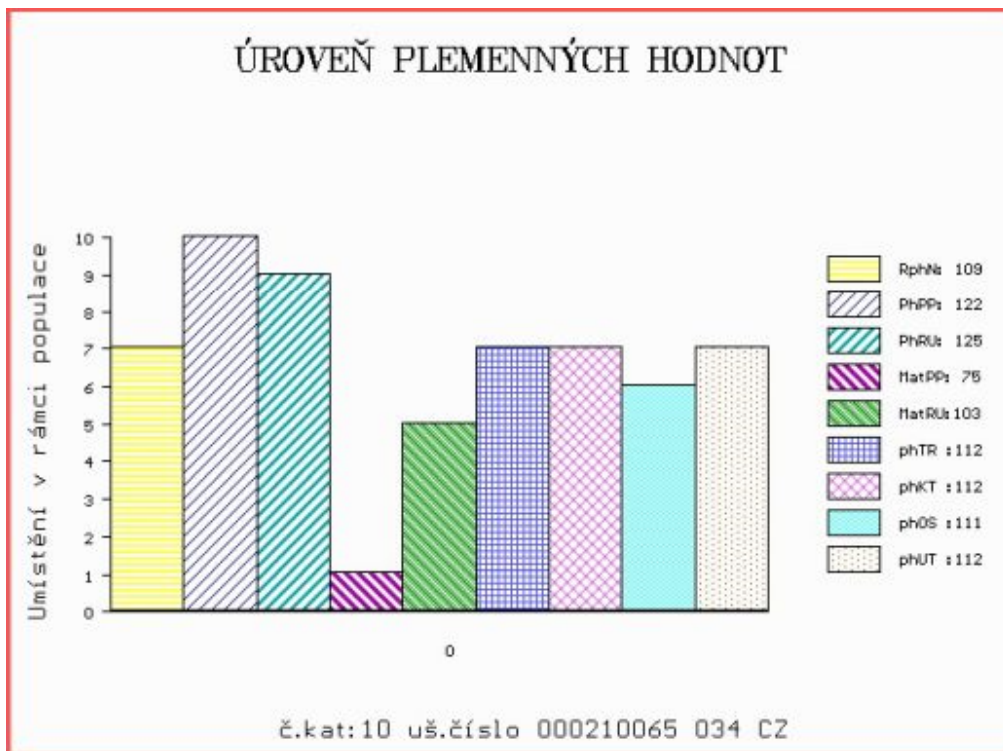
Vl.užit:nar: 25 kg ve 120d: 183 kg 210d: 317 kg 365d: 529 kg / kříž: 130 cm
 Přírustek od narození: 1427 g / 109 šourek 37 cm
 Věk při ZV 422 dní aktuálně k 18.03.22 hmotnost: 580 kg výška v kříži: 133 cm

PLEMENNÉ HODNOTY

LINEARNÍ HODNOCENÍ

	pp	ru	pp	ru	TR	KT	OS	UT	Hmot	kříž	TR	KT	OS	UT	CE		
BÝK	PE	122	125	ME	75	103	112	112	111	112							
MATKA	PE	107	111	ME	87	116	107	111	111	112	696	143	22	21	18	7	68
OTEC	PE	104	120	ME	81	98	107	110	110	110	596	131	23	19	20	7	69

HODNOCEN: TR 6 / / 9 KT / / OS / / UT Výsledek:



Číslo : 210074 034 CZ HULK HOGAN RED ZDB Číslo katalogu 11
 Dat.nar. : 03.03.2021 Plemeno : G100 Aberdeen Angus
 Chovatel : ZD Brloh
 Majitel : ZD Brloh

**OTL
znaky**

Rohy	Ataxie	Q204X	F94L	Nt821	C313Y
-	-	-	-	WT/WT	-

OOO ZAA 679 PÁJA RED ET 398000542301031
 OO ZAI 109 ZACK RED Z PĚČÍNA 268000817434031
 MOO 336639 931 CZ ROTA Z PĚČÍNA 268000336639931

Otec ZAI 881 EXIM RED Z PĚČÍNA 268000090194034

OMO ZAI 064 ZEGOR Z PĚČÍNA 268000817428031
 MO 581873 931 CZ 268000581873931
 MMO 375767 931 CZ 268000375767931

OOM ZAA 779 SUPERIOR ZDB 035000665847031
 OM ZAI 137 ZÁHOŘEC ZDB 035000831866031
 MOM 10864 931 CZ 24 N 035000010864931

MA 602812 931 CZ /5 ot BLANCHE RED ZDB 035000602812931

OMM ZAA 453 KARMÍN RED 16M ET 035282053009
 MM 167235 931 CZ RED 035000167235931
 MMM 10840 931 CZ LEONA RED ZDB 71N 035000010840931

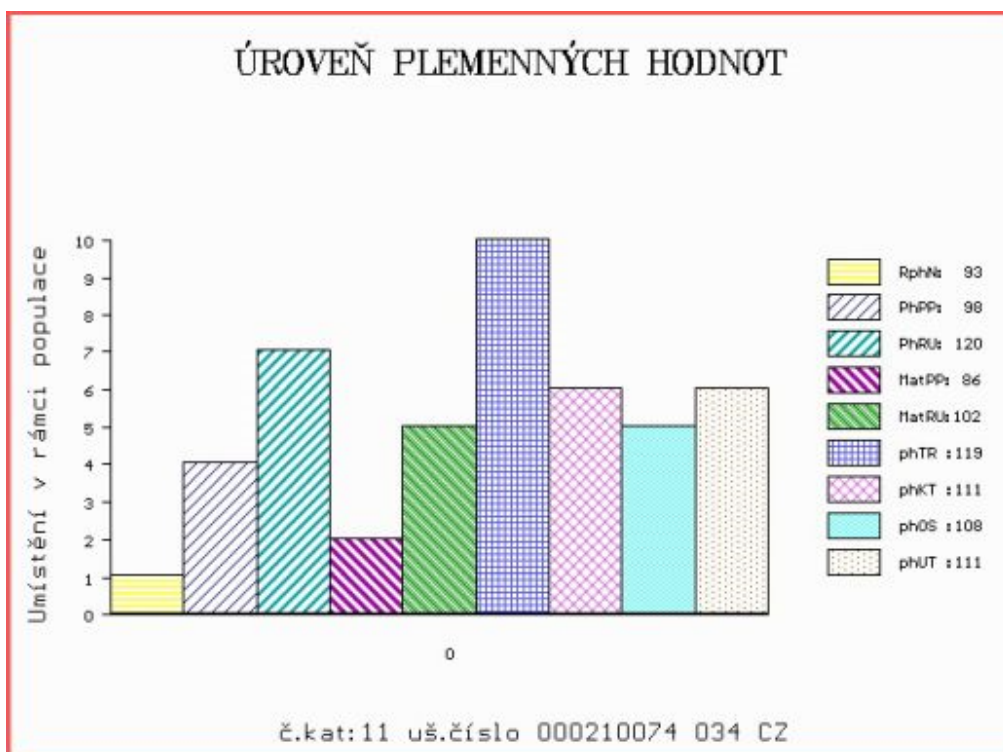
Vl.užit:nar: 45 ** kg ve 120d: 211 kg 210d: 339 kg 365d: 604 kg / kříž: 137 cm
 Přírustek od narození: 1539 g / 93 šourek 35 cm
 Věk při ZV 413 dní aktuálně k 18.03.22 hmotnost: 630 kg výška v kříži: 137 cm

PLEMENNÉ HODNOTY

LINEARNÍ HODNOCENÍ

	pp	ru	pp	ru	TR	KT	OS	UT	Hmot	kříž	TR	KT	OS	UT	CE		
BÝK	PE	98	120	ME	86	102	119	111	108	111							
MATKA	PE	105	111	ME	82	106	113	106	104	107	754	144	20	21	20	7	68
Otec	PE	98	107	ME	89	112	109	112	113	111	645	132	22	22	22	7	73

HODNOCEN: TR 8 / /10 KT / / OS / / UT Výsledek:



Číslo : 210077 034 CZ HOWARD RED ZDB Číslo katalogu 12
 Dat.nar. : 05.03.2021 Plemeno : G100 Aberdeen Angus
 Chovatel : ZD Brloh
 Majitel : ZD Brloh

**OTL
znaky**

Rohy	Ataxie	Q204X	F94L	Nt821	C313Y
-	-	-	-	WT/WT	-

OOO ZAA 690 BOYD NEXT DAY 6010 15347911
 OO PAA 206 URBINO 397000672230031
 MOO 319816 931 CZ RED 397000319816931

OTEC ZAI 923 EBEN ZDB 035000060191034

OMO ZAA 780 SUHARTO RED ZDB 035000665852031
 MO 480736 931 CZ RED 035000480736931
 MMO 401931 931 CZ RED 035000401931931

OOM ZAA 187 ARAMIS 1C 053281060761
 OM AAP 978 SAPRISTI ZDB 035000665831031
 MOM 230839 931 CZ 035000230839931

MA 602596 931 CZ /5 ot BIANKA ZDB 035000602596931

OMM AAP 718 PUK RED ET 398000542290031
 MM 435438 931 CZ 035000435438931
 MMM 325287 931 CZ RYBANA ZDB 035000325287931

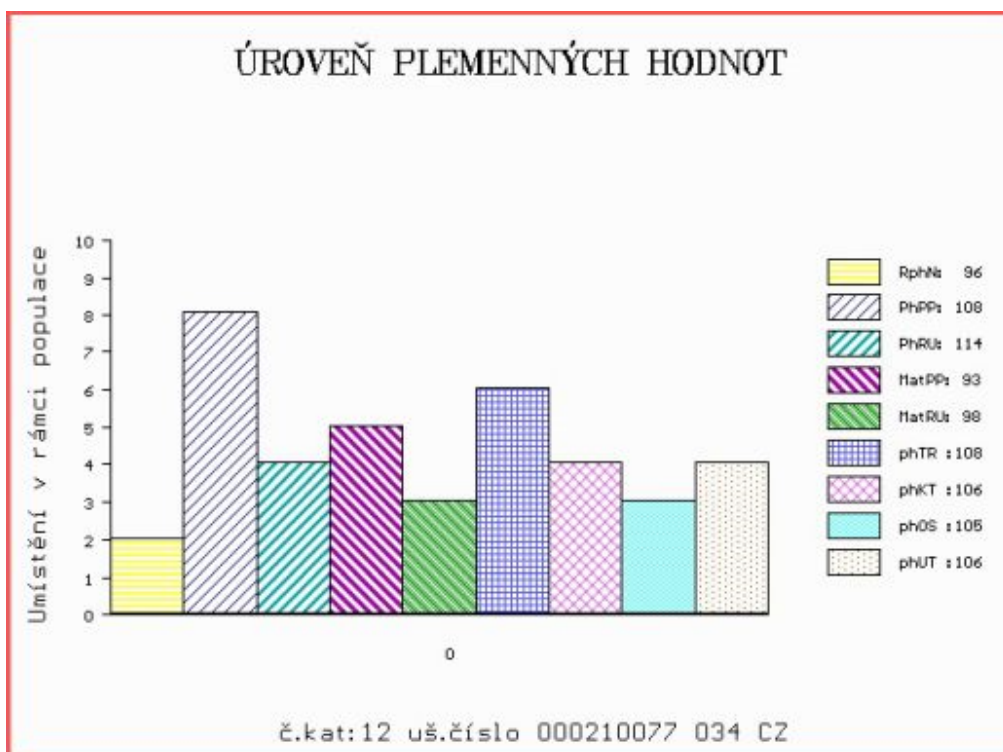
Vl.užit:nar: 37 ** kg ve 120d: 190 kg 210d: 323 kg 365d: 545 kg / kříž: 133 cm
 Přírustek od narození: 1394 g / 96 šourek 38 cm
 Věk při ZV 411 dní aktuálně k 18.03.22 hmotnost: 564 kg výška v kříži: 133 cm

PLEMENNÉ HODNOTY

LINEARNÍ HODNOCENÍ

	pp	ru	pp	ru	TR	KT	OS	UT	Hmot	kříž	TR	KT	OS	UT	CE		
BÝK	PE	108	114	ME	93	98	108	106	105	106							
MATKA	PE	104	99	ME	108	103	98	101	101	100	728	142	17	18	18	6	59
OTEC	PE	104	120	ME	81	98	107	110	110	110	596	131	23	19	20	7	69

HODNOCEN: TR 6 / / 9 KT / / OS / / UT Výsledek:



Číslo : 210081 034 CZ HARPER ZDB Číslo katalogu 13
 Dat.nar. : 10.03.2021 Plemeno : G100 Aberdeen Angus
 Chovatel : ZD Brloh
 Majitel : ZD Brloh

**OTL
znaky**

Rohy	Ataxie	Q204X	F94L	Nt821	C313Y
-	-	-	-	WT/WT	-

OOO 288 908 BT RIGHT TIME 24J 1115827
 OO ZAI 632 CARRINGTON PARK TIME ON B7 CFQB7
 MOO 0 CARRINGTON PARK EMPRESS Z30 CFQZ30

OTEC APA 330 ELGAR Z CHLUMU 415000843380031

OMO ZAA 779 SUPERIOR ZDB 035000665847031
 MO 435409 931 CZ URŠULA ZDB 035000435409931
 MMO 55296 931 CZ 43P 035000055296931

OOM ZAA 690 BOYD NEXT DAY 6010 15347911
 OM PAA 206 URBINO 397000672230031
 MOM 319816 931 CZ RED 397000319816931

MA 745179 931 CZ /2 ot ELLEN RED ZDB 035000745179931

OMM ZAA 529 MEWIL MENDEL 23P 045000049573031
 MM 325343 931 CZ 035000325343931
 MMM 10828 931 CZ 74N 035000010828931

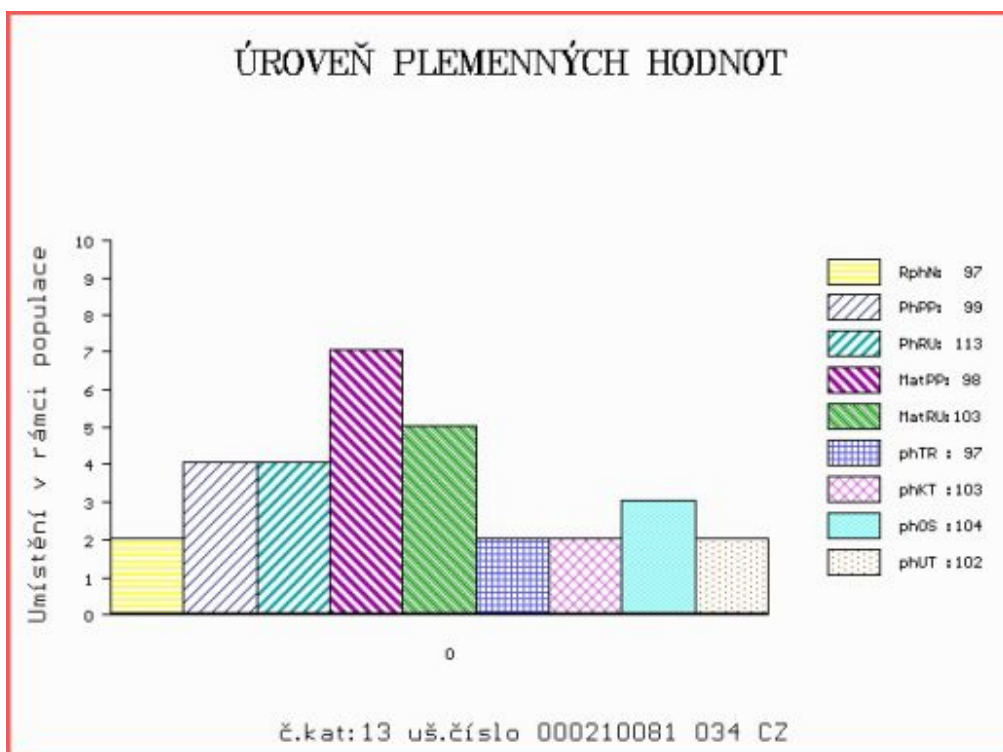
Vl.užit:nar: 42 ** kg ve 120d: 201 kg 210d: 306 kg 365d: 543 kg / kříž: 133 cm
 Přírustek od narození: 1378 g / 97 šourek 37 cm
 Věk při ZV 406 dní aktuálně k 18.03.22 hmotnost: 556 kg výška v kříži: 133 cm

PLEMENNÉ HODNOTY

LINEARNÍ HODNOCENÍ

	pp	ru	pp	ru	TR	KT	OS	UT	Hmot	kříž	TR	KT	OS	UT	CE		
BÝK	PE	99	113	ME	98	103	97	103	104	102							
MATKA	PE	100	99	ME	93	118	103	107	108	107	658	141	18	17	13	5	53
OTEC	PE	99	110	ME	99	96	112	104	102	105	644	139	27	19	17	6	69

HODNOCEN: TR 6 / / 9 KT / / OS / / UT Výsledek:



Číslo : 210082 034 CZ HARRY HOUDINI ZDB Číslo katalogu 14
 Dat.nar. : 10.03.2021 Plemeno : G100 Aberdeen Angus
 Chovatel : ZD Brloh
 Majitel : ZD Brloh

**OTL
znaky**

Rohy	Ataxie	Q204X	F94L	Nt821	C313Y
-	-	-	-	WT/WT	-

OOO ZAA 690 BOYD NEXT DAY 6010 15347911
 OO PAA 206 URBINO 397000672230031
 MOO 319816 931 CZ RED 397000319816931

OTEC ZAI 923 EBEN ZDB 035000060191034

OMO ZAA 780 SUHARTO RED ZDB 035000665852031
 MO 480736 931 CZ RED 035000480736931
 MMO 401931 931 CZ RED 035000401931931

OOM ZAA 780 SUHARTO RED ZDB 035000665852031
 OM ZAI 293 ARROGANT RED ZDB 035000871458031
 MOM 282230 931 CZ 035000282230931

MA 745152 931 CZ /2 ot ERMIE RED ZDB 035000745152931

OMM AAP 778 PANTER RED Z PĚČINA 268000553677031
 MM 521995 931 CZ RED 035000521995931
 MMM 195167 931 CZ RED 035000195167931

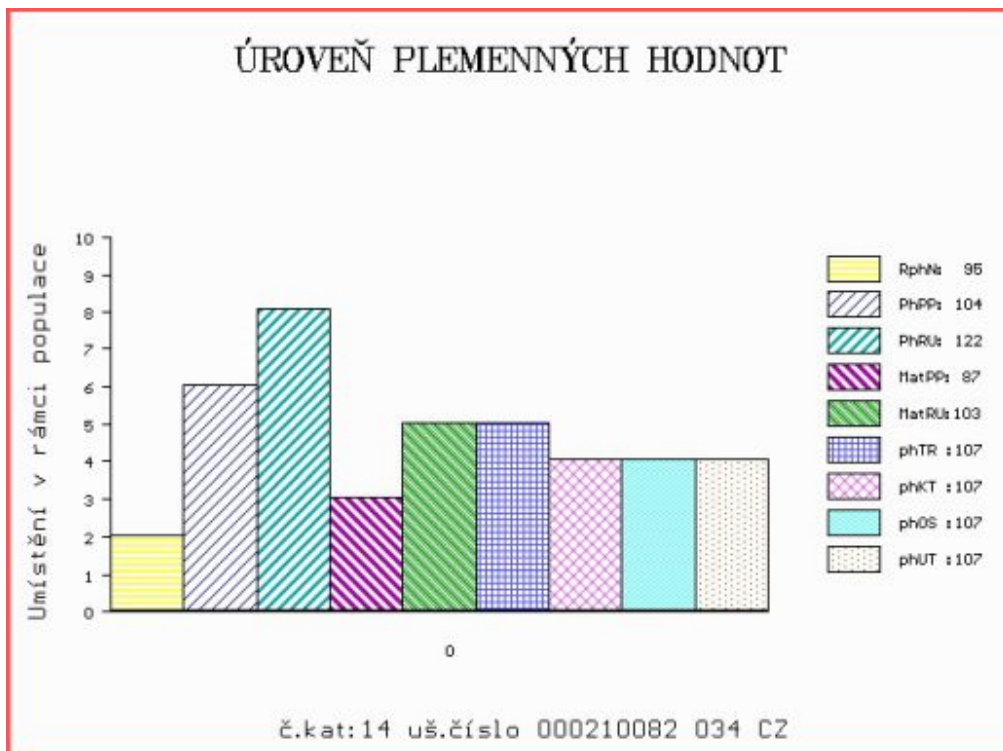
Vl.užit:nar: 42 ** kg ve 120d: 205 kg 210d: 352 kg 365d: 575 kg / kříž: 133 cm
 Přírustek od narození: 1458 g / 95 šourek 37 cm
 Věk při ZV 406 dní aktuálně k 18.03.22 hmotnost: 586 kg výška v kříži: 133 cm

PLEMENNÉ HODNOTY

LINEARNÍ HODNOCENÍ

	pp	ru	pp	ru	TR	KT	OS	UT	Hmot	kříž	TR	KT	OS	UT	CE		
BÝK	PE	104	122	ME	87	103	107	107	107	107							
MATKA	PE	102	100	ME	92	122	103	102	101	102	672	142	20	17	17	6	60
OTEC	PE	104	120	ME	81	98	107	110	110	110	596	131	23	19	20	7	69

HODNOCEN: TR 6 / /10 KT / / OS / / UT Výsledek:



Číslo : 210084 034 CZ HEFAISTOS RED ZDB Číslo katalogu 15
 Dat.nar. : 12.03.2021 Plemeno : G100 Aberdeen Angus
 Chovatel : ZD Brloh
 Majitel : ZD Brloh

**OTL
znaky**

Rohy	Ataxie	Q204X	F94L	Nt821	C313Y
-	-	-	-	WT/WT	-

OOO ZAA 690 BOYD NEXT DAY 6010 15347911
 OO PAA 206 URBINO 397000672230031
 MOO 319816 931 CZ RED 397000319816931

OTEC ZAI 923 EBEN ZDB 035000060191034

OMO ZAA 780 SUHARTO RED ZDB 035000665852031
 MO 480736 931 CZ RED 035000480736931
 MMO 401931 931 CZ RED 035000401931931

OOM ZAA 695 RED DMM BRYLOR THUMP 2T 1399230
 OM ZAA 900 UNOS RED ET 398000729822031
 MOM 360317 931 CZ RED ET 398000360317931

MA 693970 931 CZ /2 ot DARI RED ZDB 035000693970931

OMM ZAA 630 OLŠE RED POLFIN 339000521333072
 MM 435396 931 CZ RED 035000435396931
 MMM 10834 931 CZ 29 N 035000010834931

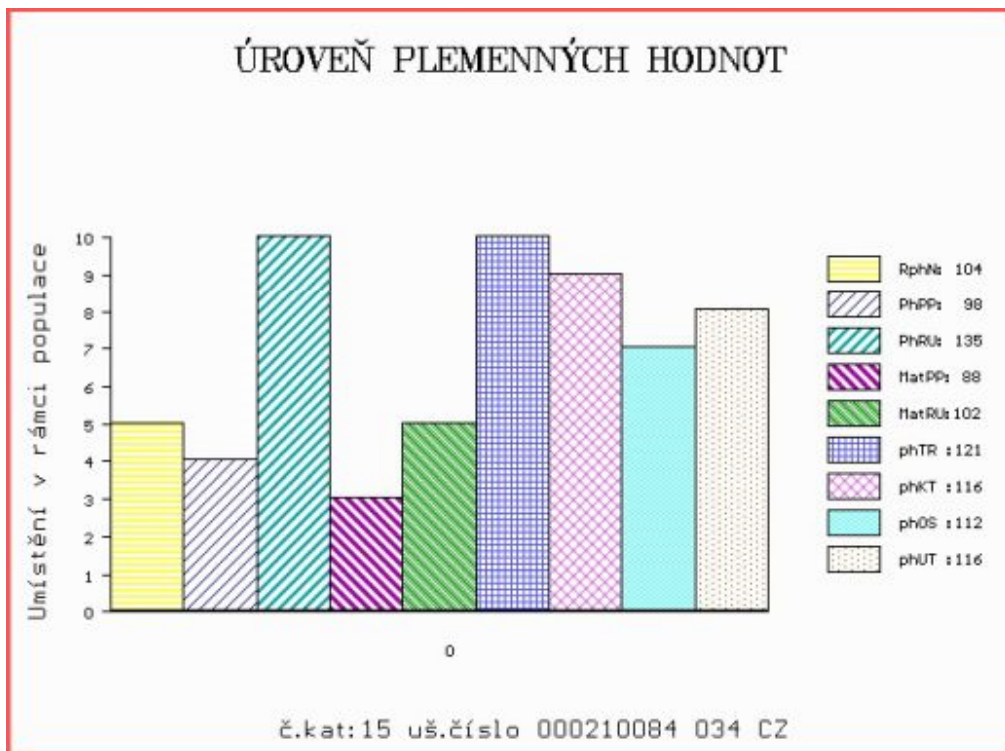
Vl.užit:nar: 45 ** kg ve 120d: 233 kg 210d: 388 kg 365d: 613 kg / kříž: 140 cm
 Přírustek od narození: 1555 g / 104 šourek 37 cm
 Věk při ZV 404 dní aktuálně k 18.03.22 hmotnost: 622 kg výška v kříži: 140 cm

PLEMENNÉ HODNOTY

LINEARNÍ HODNOCENÍ

	pp	ru	pp	ru	TR	KT	OS	UT	Hmot	kříž	TR	KT	OS	UT	CE		
BÝK	PE	98	135	ME	88	102	121	116	112	116							
MATKA	PE	98	119	ME	90	122	115	108	104	108	732	145	23	22	21	7	73
OTEC	PE	104	120	ME	81	98	107	110	110	110	596	131	23	19	20	7	69

HODNOCEN: TR 10 / /10 KT / / OS / / UT Výsledek:



Číslo : 210090 034 CZ HONEYBOY RED ZDB Číslo katalogu 16
 Dat.nar. : 17.03.2021 Plemeno : G100 Aberdeen Angus
 Chovatel : ZD Brloh
 Majitel : ZD Brloh

**OTL
znaky**

Rohy	Ataxie	Q204X	F94L	Nt821	C313Y
-	-	-	-	WT/WT	-

OOO ZAA 679 PÁJA RED ET 398000542301031
 OO ZAI 109 ZACK RED Z PĚČÍNA 268000817434031
 MOO 336639 931 CZ ROTA Z PĚČÍNA 268000336639931

OTEC ZAI 881 EXIM RED Z PĚČÍNA 268000090194034

OMO ZAI 064 ZEGOR Z PĚČÍNA 268000817428031
 MO 581873 931 CZ 268000581873931
 MMO 375767 931 CZ 268000375767931

OOM 284 645 RAWBURN DUBLIN K218 562106301218
 OM ZAI 313 RAWBURN FAST BALL P844 562106601844
 MOM 562106701096 UK RAWBURN FLOWER K096 562106701096

MA 693890 931 CZ /3 ot DANCING HONEY ZDB 035000693890931

OMM ZAA 875 TRAFALGAR RED ZDB 035000708297031
 MM 602763 931 CZ BABOO HONNEY RED ZDB 035000602763931
 MMM 435396 931 CZ RED 035000435396931

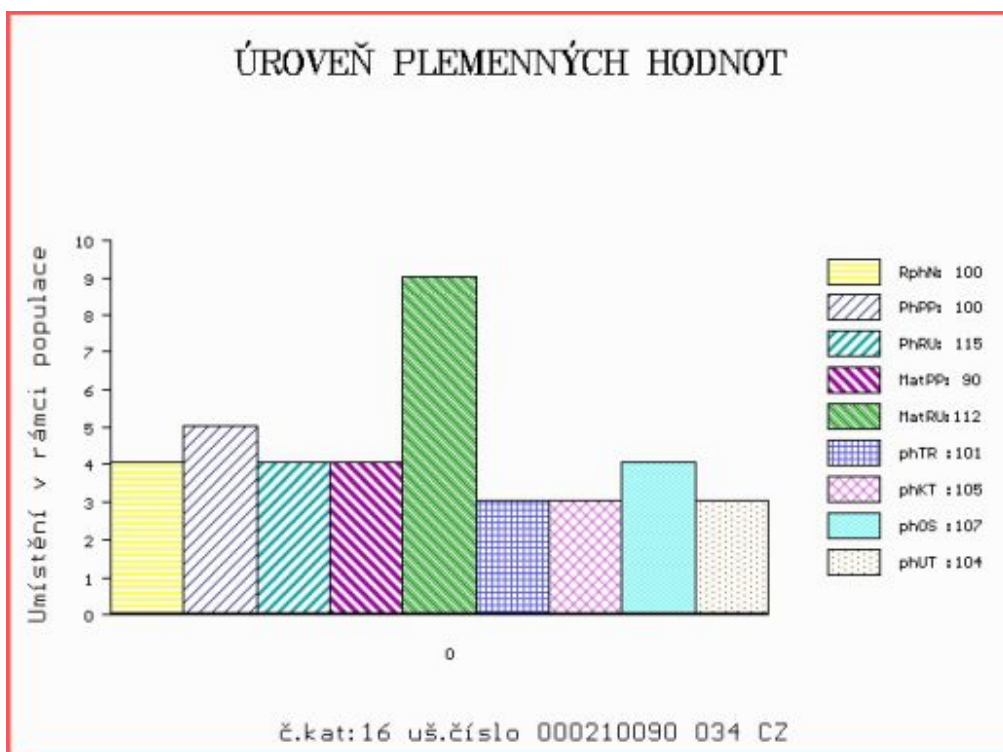
Vl.užit:nar: 39 ** kg ve 120d: 202 kg 210d: 319 kg 365d: 525 kg / kříž: 132 cm
 Přírustek od narození: 1331 g / 100 šourek 39 cm
 Věk při ZV 399 dní aktuálně k 18.03.22 hmotnost: 526 kg výška v kříži: 132 cm

PLEMENNÉ HODNOTY

LINEARNÍ HODNOCENÍ

	pp	ru	pp	ru	TR	KT	OS	UT	Hmot	kříž	TR	KT	OS	UT	CE		
BÝK	PE	100	115	ME	90	112	101	105	107	104							
MATKA	PE	93	122	ME	96	112	104	105	105	105	696	141	20	21	19	7	67
OTEC	PE	98	107	ME	89	112	109	112	113	111	645	132	22	22	22	7	73

HODNOCEN: TR 6 / / 8 KT / / OS / / UT Výsledek:



Číslo : 210107 034 CZ HITCHOCK RED ZDB Číslo katalogu 17
 Dat.nar. : 29.03.2021 Plemeno : G100 Aberdeen Angus
 Chovatel : ZD Brloh
 Majitel : ZD Brloh

**OTL
znaky**

Rohy	Ataxie	Q204X	F94L	Nt821	C313Y
-	-	-	-	WT/WT	-

OOO ZAA 690 BOYD NEXT DAY 6010 15347911
 OO PAA 206 URBINO 397000672230031
 MOO 319816 931 CZ RED 397000319816931

OTEC ZAI 923 EBEN ZDB 035000060191034

OMO ZAA 780 SUHARTO RED ZDB 035000665852031
 MO 480736 931 CZ RED 035000480736931
 MMO 401931 931 CZ RED 035000401931931

OOM ZAA 780 SUHARTO RED ZDB 035000665852031
 OM ZAI 293 ARROGANT RED ZDB 035000871458031
 MOM 282230 931 CZ 035000282230931

MA 745114 931 CZ /2 ot ELLIS RED ZDB 035000745114931

OMM AAP 778 PANTER RED Z PĚČÍNA 268000553677031
 MM 522002 931 CZ RED 035000522002931
 MMM 230855 931 CZ RED 035000230855931

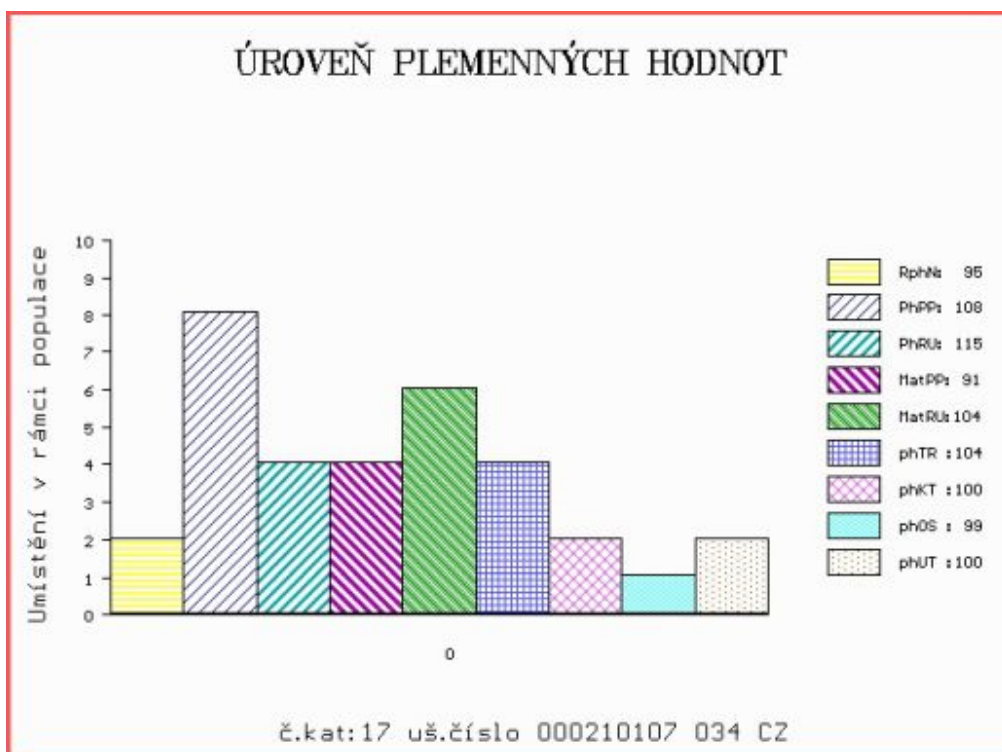
Vl.užit:nar: 40 ** kg ve 120d: 197 kg 210d: 293 kg 365d: 524 kg / kříž: 133 cm
 Přírustek od narození: 1322 g / 95 šourek 36 cm
 Věk při ZV 387 dní aktuálně k 18.03.22 hmotnost: 508 kg výška v kříži: 133 cm

PLEMENNÉ HODNOTY

LINEARNÍ HODNOCENÍ

	pp	ru	pp	ru	TR	KT	OS	UT	Hmot	kříž	TR	KT	OS	UT	CE		
BÝK	PE	108	115	ME	91	104	104	100	99	100							
MATKA	PE	112	101	ME	98	115	98	94	94	95	692	140	18	19	19	6	62
OTEC	PE	104	120	ME	81	98	107	110	110	110	596	131	23	19	20	7	69

HODNOCEN: TR 7 / / 8 KT / / OS / / UT Výsledek:



Číslo : 210109 034 CZ HENDRIX JIMI ZDB Číslo katalogu 18
 Dat.nar. : 30.03.2021 Plemeno : G100 Aberdeen Angus
 Chovatel : ZD Brloh
 Majitel : ZD Brloh

**OTL
znaky**

Rohy	Ataxie	Q204X	F94L	Nt821	C313Y
-	-	-	-	WT/WT	-

OOO ZAA 690 BOYD NEXT DAY 6010 15347911
 OO PAA 206 URBINO 397000672230031
 MOO 319816 931 CZ RED 397000319816931

OTEC ZAI 923 EBEN ZDB 035000060191034

OMO ZAA 780 SUHARTO RED ZDB 035000665852031
 MO 480736 931 CZ RED 035000480736931
 MMO 401931 931 CZ RED 035000401931931

OOM ZAA 847 RED LAZY MC COWBOY CUT 26U 1441140
 OM ZAI 372 BŮH Z PĚČÍNA WT/WT 268000894302031
 MOM 479966 931 CZ ZORKA Z PĚČÍNA 268000479966931

MA 745104 931 CZ /2 ot ELIZABETH ZDB 035000745104931

OMM ZAA 725 ROY RED ZDB 035000629074031
 MM 522031 931 CZ 035000522031931
 MMM 230848 931 CZ OLINA ZDB 035000230848931

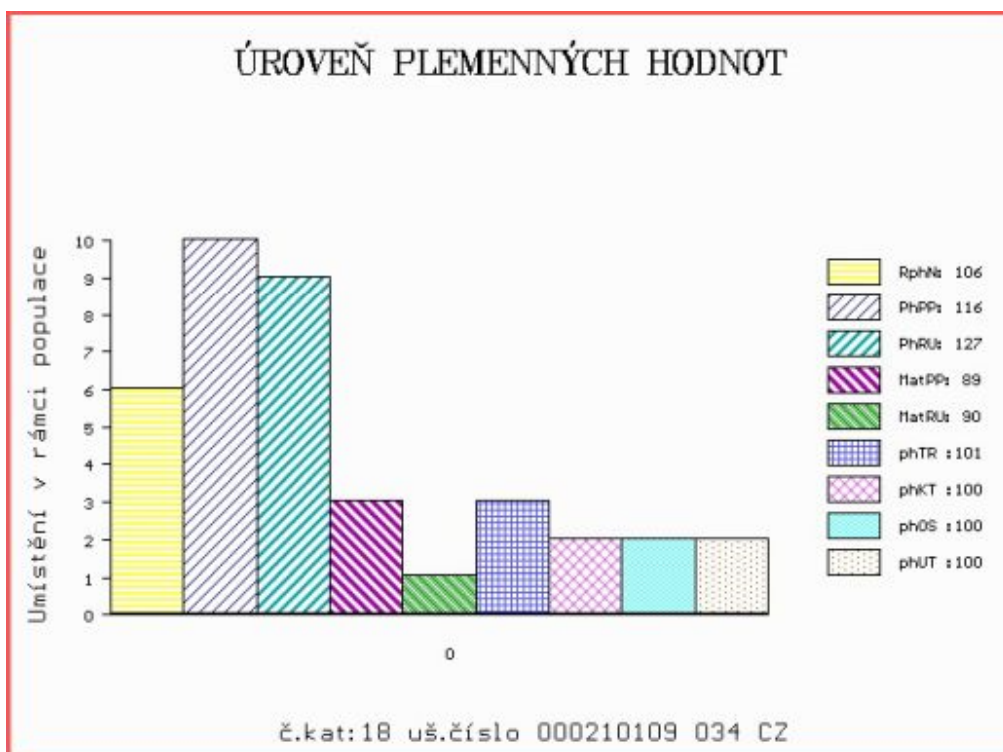
Vl.užit:nar: 34 ** kg ve 120d: 196 kg 210d: 320 kg 365d: 546 kg / kříž: 133 cm
 Přírustek od narození: 1402 g / 106 šourek 36 cm
 Věk při ZV 386 dní aktuálně k 18.03.22 hmotnost: 529 kg výška v kříži: 133 cm

PLEMENNÉ HODNOTY

LINEARNÍ HODNOCENÍ

	pp	ru	pp	ru	TR	KT	OS	UT	Hmot	kříž	TR	KT	OS	UT	CE		
BÝK	PE	116	127	ME	89	90	101	100	100	100							
MATKA	PE	108	123	ME	105	89	100	97	97	97	700	142	21	20	20	7	68
OTEC	PE	104	120	ME	81	98	107	110	110	110	596	131	23	19	20	7	69

HODNOCEN: TR 7 / / 9 KT / / OS / / UT Výsledek:



Býci vyřazení před základním výběrem

Číslo : **210078 034 CZ** HEKTOR ZDB Číslo katalogu 19
 Dat.nar. : 06.03.2021 Plemeno : G100 Aberdeen Angus
 Chovatel : ZD Brloh
 Majitel : ZD Brloh

QTL znaky

Rohy	Ataxie	Q204X	F94L	Nt821	C313Y
-	-	-	-	WT/WT	-

OOO 273 545 CONNEALY FINAL PRODUCT 15848422
 OO ZAA 919 MCATL PURE PRODUKCT 903-55 16482454
 MOO 15171854 US M A ESTA 55-252 15171854

OTEC AAA 134 FIGHTER ZDB WT/WT 035000060422034

OMO ZAA 725 ROY RED ZDB 035000629074031
 MO 480728 931 CZ RED 035000480728931
 MMO 195231 931 CZ RED 035000195231931

OOM ZAA 567 RED BASIN SENSATION 702E 991759
 OM AAP 778 PANTER RED Z PĚČINA 268000553677031
 MOM 2672 117 CZ RED WIL-SEL SOPHIE 22E 828390

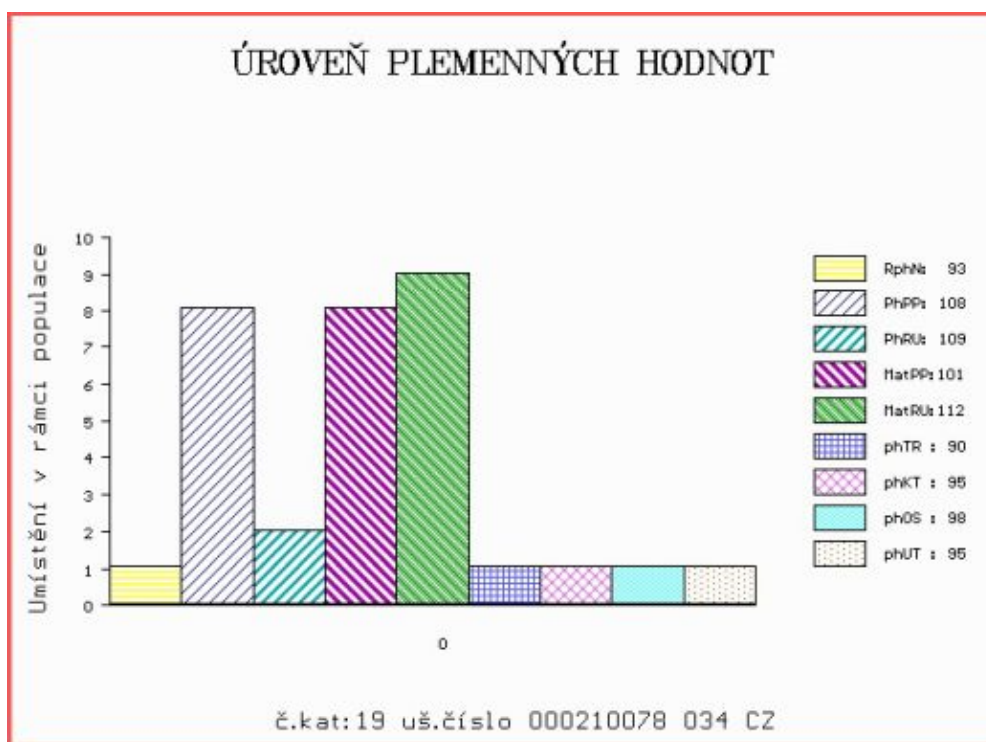
MA 522006 931 CZ /7 ot RED 035000522006931

OMM ZAA 336 RED NORTHLINE LIKE A ROCK 1F 870563
 MM 10831 931 CZ 13N 035000010831931
 MMM 50063 242 CZ 31K 035242050063

Vl.užit:nar: 34 ** kg ve 120d: 188 kg 210d: 326 kg 365d: 534 kg / kříž: 125 cm
 Přírůstek od narození: 1369 g / 93 šourek 0 cm
 Věk při ZV 410 dní aktuálně k 18.03.22 hmotnost: 550 kg výška v kříži: 125 cm

		PLEMENNÉ HODNOTY								LINEARNÍ HODNOCENÍ							
		pp	ru	pp	ru	TR	KT	OS	UT	Hmot	kříž	TR	KT	OS	UT	CE	
BÝK	PE	108	109	ME	101	112	90	95	98	95							
MÁTKA	PE	101	103	ME	112	116	85	88	89	87	570	137	22	19	17	6	64
OTEC	PE	100	118	ME	94	107	111	110	110	111	672	136	23	20	21	7	71

HODNOCEN: TR 2 / / 9 KT / / OS / / UT Výsledek: před ZV-VT



Číslo : 210099 034 CZ HARMON RED ZDB Číslo katalogu 20
 Dat.nar. : 22.03.2021 Plemeno : G100 Aberdeen Angus
 Chovatel : ZD Brloh
 Majitel : ZD Brloh

**OTL
znaky**

Rohy	Ataxie	Q204X	F94L	Nt821	C313Y
-	-	-	-	WT/WT	-

OOO ZAA 679 PÁJA RED ET 398000542301031
 OO ZAI 109 ZACK RED Z PĚČÍNA 268000817434031
 MOO 336639 931 CZ ROTA Z PĚČÍNA 268000336639931

OTEC ZAI 881 EXIM RED Z PĚČÍNA 268000090194034

OMO ZAI 064 ZEGOR Z PĚČÍNA 268000817428031
 MO 581873 931 CZ 268000581873931
 MMO 375767 931 CZ 268000375767931

OOM ZAA 630 OLŠE RED POLFIN 339000521333072
 OM ZAA 875 TRAFALGAR RED ZDB 035000708297031
 MOM 10840 931 CZ LEONA RED ZDB 71N 035000010840931

MA 602820 931 CZ /4 ot BERGETA RED ZDB 035000602820931

OMM ZAA 289 HANIBAL ET 119117005702
 MM 10856 931 CZ 131 N 035000010856931
 MMM 43036 242 CZ 5J 035242043036

Vl.užit:nar: 34 ** kg ve 120d: 193 kg 210d: 323 kg 365d: 488 kg / kříž: 129 cm
 Přírůstek od narození: 1247 g / 83 šourek 0 cm
 Věk při ZV 394 dní aktuálně k 18.03.22 hmotnost: 484 kg výška v kříži: 129 cm

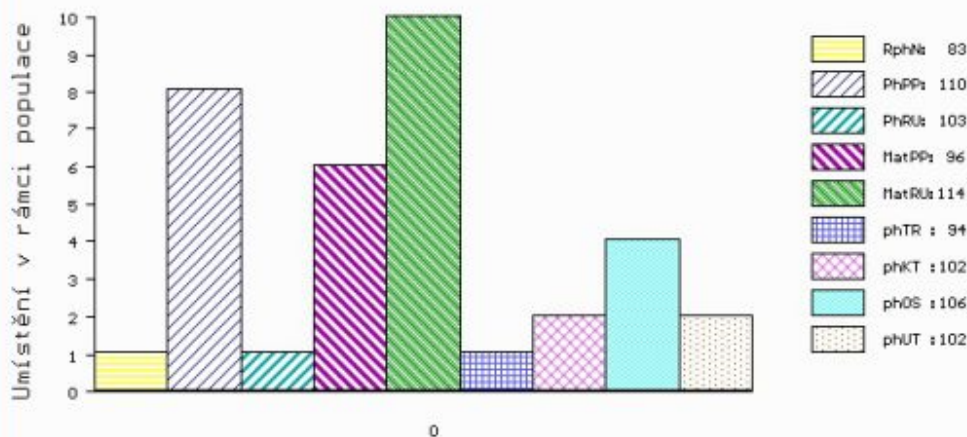
PLEMENNÉ HODNOTY

LINEARNÍ HODNOCENÍ

	pp	ru	pp	ru	TR	KT	OS	UT	Hmot	kříž	TR	KT	OS	UT	CE		
BÝK	PE	110	103	ME	96	114	94	102	106	102							
MATKA	PE	108	86	ME	113	121	95	97	99	98	730	142	17	19	18	6	60
OTEC	PE	98	107	ME	89	112	109	112	113	111	645	132	22	22	22	7	73

HODNOCEN: TR 5 / / 7 KT / / OS / / UT Výsledek: před ZV-hm.365d

ÚROVEŇ PLEMENNÝCH HODNOT



č.kat:20 uš.číslo 000210099 034 CZ