

KATALOG ZÁKLADNÍHO VÝBĚRU

dne 20.4. 2022

Šumavský angus spol. s r.o. Soběsuky

Začátek 09,00 hod.

Č. k.	Číslo býčka	OTEC st.reg.	DATUM NAROZENÍ	PLEM	HM. KŘ. kg cm	Přír.od nar. g RPH	CHOVATEL
1	2701 035 CZ	APA 196	23.01.21	G100	586 132	1294 g 99	Šumavský angus spol.sro.Soběsuky
2	65315 035 CZ	ZAI 726	07.02.21	G100	602 134	1356 g 96	Šumavský angus spol.sro.Soběsuky
3	65316 035 CZ	ZAI 396	08.02.21	G100	580 134	1306 g 93	Šumavský angus spol.sro.Soběsuky
4	65323 035 CZ	ZAI 726	14.02.21	G100	612 133	1427 g 96	Šumavský angus spol.sro.Soběsuky
5	65333 035 CZ	ZAI 396	21.02.21	G100	550 131	1290 g 94	Šumavský angus spol.sro.Soběsuky
6	65334 035 CZ	ZAI 729	21.02.21	G100	580 136	1361 g 95	Šumavský angus spol.sro.Soběsuky
7	65337 035 CZ	ZAI 729	24.02.21	G100	540 134	1282 g 97	Šumavský angus spol.sro.Soběsuky
8	65362 035 CZ	ZAI 396	28.02.21	G100	562 130	1334 g 97	Šumavský angus spol.sro.Soběsuky
9	65347 035 CZ	ZAI 729	12.03.21	G100	570 133	1406 g 100	Šumavský angus spol.sro.Soběsuky
10	65350 035 CZ	AAA 084	13.03.21	G100	570 134	1434 g 125	Šumavský angus spol.sro.Soběsuky
11	65357 035 CZ	ZAI 726	26.03.21	G100	544 133	1388 g 101	Šumavský angus spol.sro.Soběsuky
12	65359 035 CZ	292 105	28.03.21	G100	450 122	1122 g 100	Šumavský angus spol.sro.Soběsuky

Býci vyřazení před základním výběrem

Č. k.	Číslo býčka	OTEC st.reg.	Datum narození	Plem. VT	Body HM	CHOVATEL	Důvod vyřaz.
13	65309 035 CZ	ZAI 726	05.02.21	G100	7 8	Šumavský angus spol.s r.o.Sob	před ZV-hm.365d
14	65364 035 CZ	AAA 084	31.03.21	G100	3 6	Šumavský angus spol.s r.o.Sob	před ZV-VT

Plemenné hodnoty uvedené v katalogu jsou spočítány k 31.03.2022



Vysvětlivky ke zkratkám ve jménech v katalogu :

ET	- býček narozen po embryotrasferu
RED	- zbarvení red angus
P,V	- bezrohý / volný roh (* - testováno testem DNA)
PP	- bezrohý – homozygot (stanoveno testem DNA)
R	- rohatý (* - testováno testem DNA)

Vysvětlivky ke QTL znakům v katalogu :

ATAxie G/G – čistý, A/G – přenašeč, A/A - zvíře nese dvě kopie mutované alely

Geny způsobující dvojí osvalení:

Q204X	+/+ - čistý, MH/+ - přenáší jednu alelu, MH/MH – dvě mutované alely (CH)
F94L	+/+ - čistý, F/+ - přenáší jednu alelu, F/F – dvě mutované alely (LI, CH)
NT821	WT/WT – čistý, WT/Del11 - přenáší 1 alelu, Del11/Del11- dvě mutované alely (AA)
C313Y	+/+ - čistý, MH/+ - přenáší jednu alelu, MH/MH – dvě mutované alely (GS)

Porodní hmotnost (nar) - u plemene AA,BA,HE,CH,MS,LI způsob zjišťování porodní hmotnosti v chovu * * * - váženo při narození
* * - odhadováno
* - nesledováno

Popisky grafu úrovně plemenných hodnot

Jednotlivé plemenné hodnoty jsou rozděleny do pásem na základě výpočtu kvantilu normálního rozložení, které udávají, jak si konkrétní jedinec stojí v porovnání s průměrem populace plemenných býčků odchovaných v období 2014 – 2019.

<i>pásma</i>	<i>Pozice býka v rámci populace</i>	<i>zkratka</i>	<i>Popis údaje v grafu</i>
10	býk patří hodnotou RPH do 10 % nejlepších býků v daném ukazateli	RphT	RPH pro přírůstek v testu
9	býk patří hodnotou RPH do 20 % nejlepších býků v daném ukazateli	RphN	RPH pro životní přírůstek
8	býk patří hodnotou RPH do 30 % nejlepších býků v daném ukazateli	RpPP	RPH pro přímý efekt porody
7	býk patří hodnotou RPH do 40 % nejlepších býků v daném ukazateli	RpRU	RPH pro přímý efekt růst
6	býk patří hodnotou RPH do 50 % nejlepších býků v daném ukazateli	MatPP	RPH pro maternální efekt porody
5	býk patří hodnotou RPH do průměru býků v daném ukazateli	MatRU	RPH pro maternální efekt růst
4	býk patří hodnotou RPH do 60 % nejlepších býků v daném ukazateli	phTR	RPH pro lineární hodnocení těl. rámec
3	býk patří hodnotou RPH do 70 % nejlepších býků v daném ukazateli	phKT	RPH pro lineární hodnocení kap. těla
2	býk patří hodnotou RPH do 80 % nejlepších býků v daném ukazateli	phOS	RPH pro lineární hodnocení osvalení
1	býk patří hodnotou RPH do 90 % nejlepších býků v daném ukazateli	phUT	RPH pro lineární hodnocení užit. typ

Hlavní selekční kritéria pro výběr do plemenitby na OPB a odchovu u chovatele

Hlavním selekčním kritériem bude pouze lineární hodnocení při základním výběru.

Důvody vyřazení před základním výběrem

- hodnocení tělesného rámce (1,2,3 body dle parametrů daného plemene)
- hodnocení bodů za hmotnost v 365 dnech (1,2,3 body dle parametrů daného plemene)
- nepředvedení býka k základnímu výběru na ohlávce nebo na vodící tyči
- na základě rozhodnutí majitele býka o jeho vyřazení
- zdravotní důvody (displazie varlat, apod.)

Důvody vyřazení při základním výběrem

- hodnocení délky těla (1,2,3 body dle parametrů daného plemene)
- hodnocení ukazatelů kapacity těla (1,2,3 body dle parametrů daného plemene)
- hodnocení ukazatelů osvalení (1,2,3 body dle parametrů daného plemene)
- hodnocení užitkového typu (1,2,3 body dle parametrů daného plemene)
- závažné vady exteriéru při základním výběru
- neodpovídající funkčnost končetin při základním výběru
- zdravotní důvody (displazie varlat, apod.)

Reklamační řád pro základní výběry býků

Majitel odchovávaného býčka má právo podat reklamaci proti rozhodnutí výběrové komise (ČSCHMS). Tato reklamační může mít písemnou nebo ústní formu. Předmětem reklamační může být pouze konečný výsledek výběru (vybrán, odročen, vyřazen), nikoliv nesouhlas s bodovým hodnocením daného býka. Po skončení základního výběru býků vyzve předseda výběrové komise, nebo příslušný inspektor k podání případných protestů (reklamací). Reklamační se podává písemně (emilem) nejpozději následující den po provedení výběru a to řediteli svazu, řediteli PK a členům výběrové komise (bonitérovi), která hodnocení provedla. Jménem majitele býka může jednat také zástupce odchovny plemenných býků (OPB). V případě neshody mezi verdiktem výběrové komise a majitelem býka je býk odročen a bude proveden nový základní výběr. Provedení nového základního výběru je podmíněno složením kauce 5000 Kč za každého reklamovaného býka. Kauce se skládá na účet ČSCHMS nejpozději do 10-ti kalendářních dnů ode dne provedení základního výběru. V případě, že nebudou peníze připsány na účet v daném termínu, platí původní verdikt výběrové komise a reklamační se dále neřeší. Nový základní výběr se uskuteční do 30-ti dnů od sporného výběru na místě, kde byla podána reklamační, pokud se obě strany nedohodnou jinak. Většinové složení komise nesmí být totožné se složením komise, která vynesla sporný verdikt. O složení nové komise rozhoduje Rada PK daného plemene po dohodě s ČSCHMS. O závěru nového základního výběru je sepsán nový výběrový protokol. Proti tomuto rozhodnutí se již nelze dále odvolat. V případě, že je potvrzeno původní rozhodnutí výběrové komise, propadá kauce ve prospěch ČSCHMS, v opačném případě se vrací majiteli býka do 10-ti kalendářních dnů od provedení nového základního výběru. Náklady spojené s novým základním výběrem (zejména cestovné členů výběrové komise, případně oprávněné nároky spojené s odměnou za odvedenou práci) nese strana, která při svém rozhodnutí či jednání nebyla v právu. Tyto náklady jsou zúčtovány na základě vystavené faktury zaslané druhé straně nejpozději do 14 dnů od provedení opakovaného základního výběru. V každém případě se o reklamační vede písemný zápis. Rozhodnutí výběrové komise se váže ke konkrétnímu zvířeti v konkrétním čase a není možno se na něj odvolávat v případných následných sporech.

Schváleno výborem ČSCHMS dne 21.3.2006 v Hradištku pod Medníkem, změny schváleny 24.7.2019 Grémiem předsedů rad plemenných knih v Hradištku pod Medníkem. Vstupuje v platnost dnem schválení.



<u>Sekretariát:</u> ČSCHMS Praha Těšnov 17 11705 Praha 1 Mobil : +420 724 007 860 Telefon : +420 221 812 865 E-mail : info@cshms.cz	<u>Ředitel PK</u> <i>Kopecký Jan</i> Osík 201 569 67 Osík u Litomyšle Mobil : +420 724 007 862 Telefon : +420 461 612 809 E-mail : kopecky@cshms.cz	<u>Adresa PK</u> <i>Honová Nina</i> Osvoboditelů 35/9 410 02 Lovosice Mobil : +420 724 073 641 E-mail : honova@cshms.cz
--	---	---

Číslo : 2701 035 CZ HARGO PAVAS Číslo katalogu 1
 Dat.nar. : 23.01.2021 Plemeno : G100 Aberdeen Angus
 Chovatel : Šumavský angus spol.s r.o.Soběsuky
 Majitel : Šumavský angus spol.s r.o.Soběsuky

**OTL
znaky**

Rohy	Ataxie	Q204X	F94L	Nt821	C313Y
-	-	-	-	WT/WT	-

OOO 268 956 S A V 004 MILE MARKER 4407 14823648
 OO ZAA 746 EG POUND MARKER 612 OF 415 1419586
 MOO 14522132 US DMND OAK NEW LDY ECHO 415-03 14522132

OTEC APA 196 DARGO PAVAS 087000902688032

OMO ZAA 283 HAWKINS BRONZE 495436
 MO 356058 932 CZ VENUŠE PAVAS 087000356058932
 MMO 196683 932 CZ 087000196683932

OOM ZAA 500 LEGENDA 268281117348
 OM ZAA 710 RAPID 205000555026053
 MOM 1602 953 CZ KAČKA Z TELECÍ 205000001602953

MA 459772 932 CZ /5 ot BLAZE PAVAS 087000459772932

OMM ZAA 363 IRKUTSK 264282036874
 MM 9787 932 CZ NOMURA MEWIL LUCY 087000009787932
 MMM 4324 117 CZ 087117004324

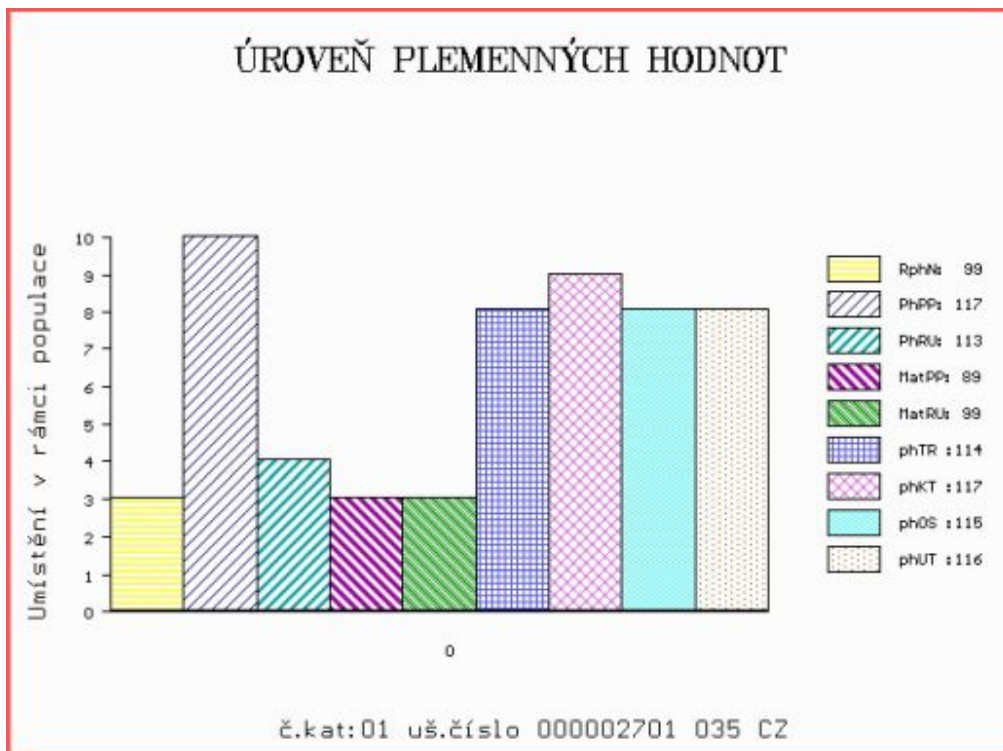
Vl.užit:nar: 36 *** kg ve 120d: 194 kg 210d: 312 kg 365d: 501 kg / kříž: 124 cm
 Přírustek od narození: 1294 g / 99 šourek 39 cm
 Věk při ZV 452 dní aktuálně k 24.03.22 hmotnost: 586 kg výška v kříži: 132 cm

PLEMENNÉ HODNOTY

LINEARNÍ HODNOCENÍ

	pp	ru	pp	ru	TR	KT	OS	UT	Hmot	kříž	TR	KT	OS	UT	CE		
BÝK	PE	117	113	ME	89	99	114	117	115	116							
MATKA	PE	105	113	ME	88	96	107	109	108	108	682	140	28	21	20	7	76
OTEC	PE	126	106	ME	93	107	105	108	108	107	628	133	19	19	18	6	62

HODNOCEN: TR 4 / / 8 KT / / OS / / UT Výsledek:



Číslo : **65315 035 CZ HILKO PAVAS** Číslo katalogu 2
 Dat.nar. : 07.02.2021 Plemeno : G100 Aberdeen Angus
 Chovatel : Šumavský angus spol.s r.o.Soběsuky
 Majitel : Šumavský angus spol.s r.o.Soběsuky

**OTL
znaky**

Rohy	Ataxie	Q204X	F94L	Nt821	C313Y
-	-	-	-	WT/WT	-

OOO 276 551 S A V NET WORTH 4200 14739204
 OO ZAA 936 S A V SOLID GOLD 9187 16396545
 MOO 15180024 US A C DUKE GIRL 57 15180024

OTEC ZAI 726 DERIL PAVAS 087000902703032

OMO ZAA 533 MATOUŠ Z RANČIC 23P 326000046312031
 MO 145378 932 CZ OLINA PAVAS 087000145378932
 MMO 117485 306 CZ LORA VLTAVIN PAVAS 087000117485306

OOM ZAA 500 LEGENDA 268281117348
 OM ZAA 710 RAPID 205000555026053
 MOM 1602 953 CZ KAČKA Z TELECÍ 205000001602953

MA 492210 932 CZ /4 ot CECILKA PAVAS 087000492210932

OMM ZAA 278 GENERAL 053117002923
 MM 104573 306 CZ LIBENA SIMONE PAVAS 087306104573
 MMM 6057 201 CZ BLACK RIDGE SIMONE 90 C 778068

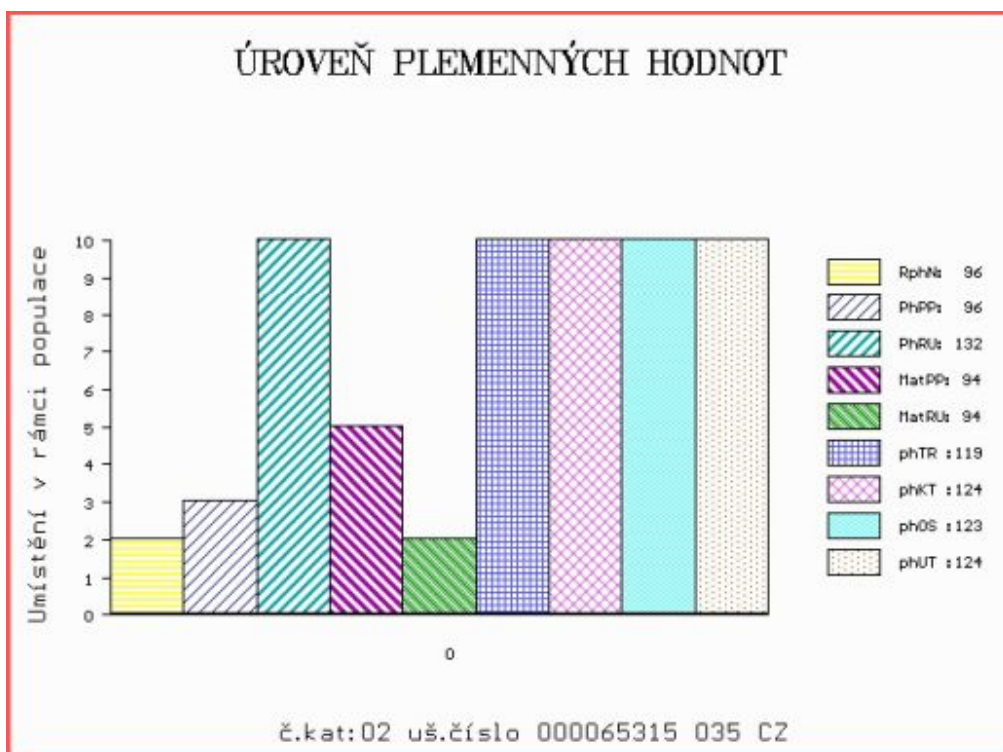
Vl.užit:nar: **46 ***** kg ve 120d: **212** kg 210d: **357** kg 365d: **548** kg / kříž: **130** cm
 Přírustek od narození: **1356 g / 96** šourek **43** cm
 Věk při ZV **437** dní aktuálně k 24.03.22 hmotnost: **602** kg výška v kříži: **134** cm

PLEMENNÉ HODNOTY

LINEARNÍ HODNOCENÍ

	pp	ru	pp	ru	TR	KT	OS	UT	Hmot	kříž	TR	KT	OS	UT	CE		
BÝK	PE	96	132	ME	94	94	119	124	123	124							
MATKA	PE	102	120	ME	89	93	103	108	108	108	800	144	26	22	21	8	77
OTEC	PE	106	125	ME	92	101	112	117	119	118	654	133	23	21	20	7	71

HODNOCEN: TR 6 / / 9 KT / / OS / / UT Výsledek:



Číslo : **65316 035 CZ HATUL PAVAS** Číslo katalogu 3
 Dat.nar. : 08.02.2021 Plemeno : G100 Aberdeen Angus
 Chovatel : Šumavský angus spol.s r.o.Soběsuky
 Majitel : Šumavský angus spol.s r.o.Soběsuky

**OTL
znaky**

Rohy	Ataxie	Q204X	F94L	Nt821	C313Y
-	-	-	-	WT/WT	-

OOO 272 125 HF KODIAK 5R 1274305
 OO ZAA 848 HF EL TIGRE 28U 1469322
 MOO 1274314 CA HF ECHO 84R 1274314

OTEC ZAI 396 BATUL PAVAS 087000832881032

OMO ZAA 523 MARŠÁL TEGRO 133000031375061
 MO 196684 932 CZ PAVLA PAVAS 087000196684932
 MMO 111694 306 CZ LISKA SIMONE PAVAS 087000111694306

OOM ZAA 500 LEGENDA 268281117348
 OM ZAA 710 RAPID 205000555026053
 MOM 1602 953 CZ KAČKA Z TELECÍ 205000001602953

MA 294327 932 CZ /8 ot 087000294327932

OMM ZAA 533 MATOUŠ Z RANČIC 23P 326000046312031
 MM 173853 932 CZ OLMERKA PAVAS 087000173853932
 MMM 111694 306 CZ LISKA SIMONE PAVAS 087000111694306

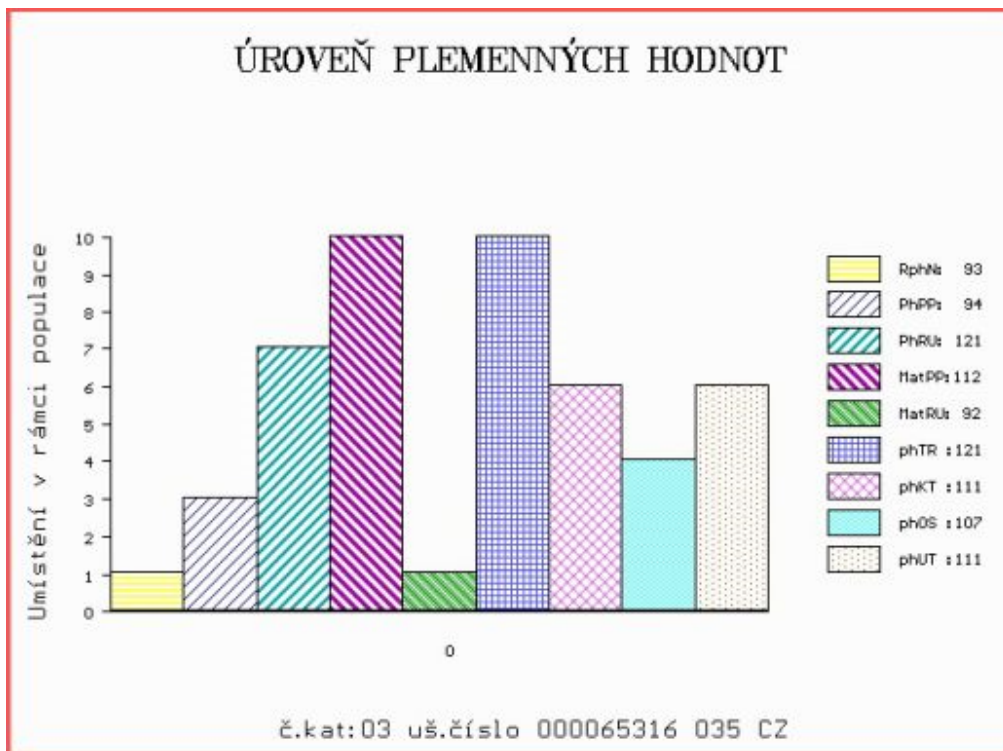
Vl.užit:nar: **46 ***** kg ve 120d: **208** kg 210d: **331** kg 365d: **519** kg / kříž: **133** cm
 Přírustek od narození: **1306 g / 93** šourek **37** cm
 Věk při ZV **436** dní aktuálně k 24.03.22 hmotnost: **580** kg výška v kříži: **134** cm

PLEMENNÉ HODNOTY

LINEARNÍ HODNOCENÍ

	pp	ru	pp	ru	TR	KT	OS	UT	Hmot	kříž	TR	KT	OS	UT	CE		
BÝK	PE	94	121	ME	112	92	121	111	107	111							
MATKA	PE	104	112	ME	96	90	102	93	91	93	822	144	27	22	23	8	80
OTEC	PE	106	113	ME	117	103	108	117	119	118	650	135	23	19	19	6	67

HODNOCEN: TR 6 / / 9 KT / / OS / / UT Výsledek:



Číslo : **65323 035 CZ HURI PAVAS** Číslo katalogu 4
 Dat.nar. : 14.02.2021 Plemeno : G100 Aberdeen Angus
 Chovatel : Šumavský angus spol.s r.o.Soběsuky
 Majitel : Šumavský angus spol.s r.o.Soběsuky

**OTL
znaky**

Rohy	Ataxie	Q204X	F94L	Nt821	C313Y
-	-	-	-	WT/WT	-

OOO 276 551 S A V NET WORTH 4200 14739204
 OO ZAA 936 S A V SOLID GOLD 9187 16396545
 MOO 15180024 US A C DUKE GIRL 57 15180024

OTEC ZAI 726 DERIL PAVAS 087000902703032

OMO ZAA 533 MATOUŠ Z RANČIC 23P 326000046312031
 MO 145378 932 CZ OLINA PAVAS 087000145378932
 MMO 117485 306 CZ LORA VLTAVIN PAVAS 087000117485306

OOM ZAA 283 HAWKINS BRONZE 495436
 OM PAA 280 URIÁŠ BLACK TOPANGUS 447000766369031
 MOM 23098 961 CZ LADA TEGRO 133000023098961

MA 459759 932 CZ /5 ot BETEL PAVAS 087000459759932

OMM ZAA 547 AJSHOJ SHUMAN 72251-01149
 MM 196688 932 CZ 087000196688932
 MMM 62998 932 CZ 087000062998932

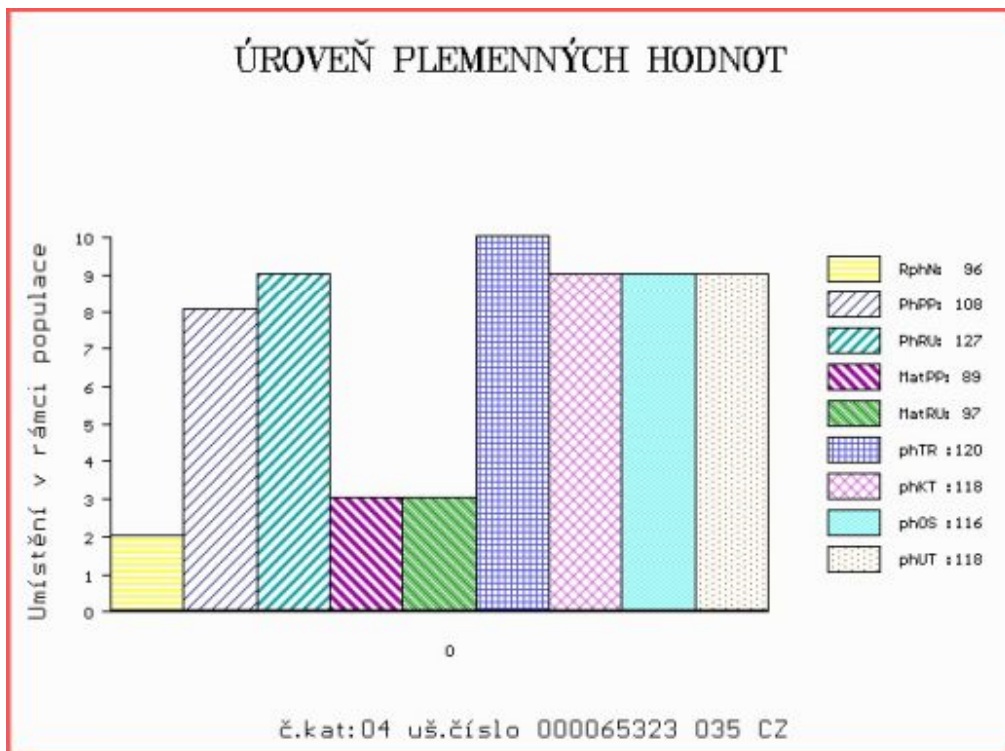
Vl.užit:nar: 37 *** kg ve 120d: 207 kg 210d: 335 kg 365d: 563 kg / kříž: 132 cm
 Přírustek od narození: 1427 g / 96 šourek 38 cm
 Věk při ZV 430 dní aktuálně k 24.03.22 hmotnost: 612 kg výška v kříži: 133 cm

PLEMENNÉ HODNOTY

LINEARNÍ HODNOCENÍ

	pp	ru	pp	ru	TR	KT	OS	UT	Hmot	kříž	TR	KT	OS	UT	CE		
BÝK	PE	108	127	ME	89	97	120	118	116	118							
MATKA	PE	103	110	ME	93	102	111	105	103	105	688	140	21	19	19	7	66
OTEC	PE	106	125	ME	92	101	112	117	119	118	654	133	23	21	20	7	71

HODNOCEN: TR 6 / /10 KT / / OS / / UT Výsledek:



Číslo : **65333 035 CZ HAN PAVAS** Číslo katalogu 5
 Dat.nar. : 21.02.2021 Plemeno : G100 Aberdeen Angus
 Chovatel : Šumavský angus spol.s r.o.Soběsuky
 Majitel : Šumavský angus spol.s r.o.Soběsuky

**OTL
znaky**

Rohy	Ataxie	Q204X	F94L	Nt821	C313Y
-	-	-	-	WT/WT	-

OOO 272 125 HF KODIAK 5R 1274305
 OO ZAA 848 HF EL TIGRE 28U 1469322
 MOO 1274314 CA HF ECHO 84R 1274314

OTEC ZAI 396 BATUL PAVAS 087000832881032

OMO ZAA 523 MARŠÁL TEGRO 133000031375061
 MO 196684 932 CZ PAVLA PAVAS 087000196684932
 MMO 111694 306 CZ LISKA SIMONE PAVAS 087000111694306

OOM ZAA 533 MATOUŠ Z RANČIC 23P 326000046312031
 OM ZAA 870 TUKAN PAVAS 087000640769032
 MOM 173864 932 CZ 087000173864932

MA 425003 932 CZ /6 ot ANDROMEDA PAVAS 087000425003932

OMM ZAA 710 RAPID 205000555026053
 MM 323836 932 CZ 087000323836932
 MMM 117489 306 CZ LUCINKA WILBAR PAVAS 087000117489306

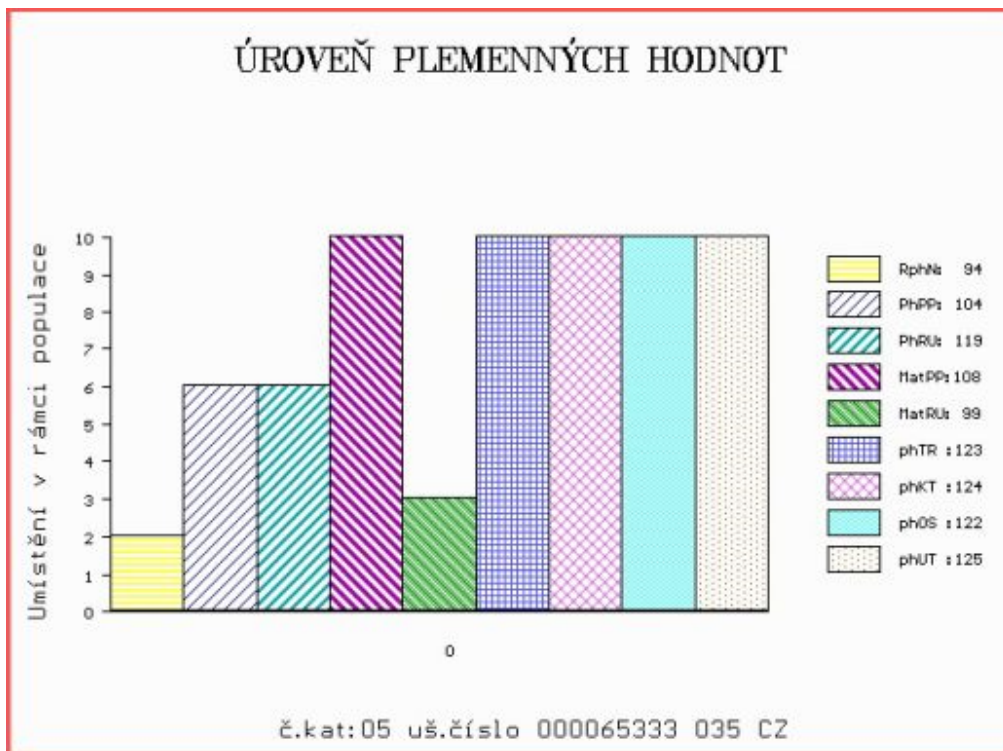
Vl.užit:nar: **39 ***** kg ve 120d: **212** kg 210d: **341** kg 365d: **509** kg / kříž: **127** cm
 Přírustek od narození: **1290 g / 94** šourek **37** cm
 Věk při ZV **423** dní aktuálně k 24.03.22 hmotnost: **550** kg výška v kříži: **131** cm

PLEMENNÉ HODNOTY

LINEARNÍ HODNOCENÍ

	pp	ru	pp	ru	TR	KT	OS	UT	Hmot	kříž	TR	KT	OS	UT	CE		
BÝK	PE	104	119	ME	108	99	123	124	122	125							
MATKA	PE	101	121	ME	101	96	119	109	105	110	888	145	29	24	23	9	85
OTEC	PE	106	113	ME	117	103	108	117	119	118	650	135	23	19	19	6	67

HODNOCEN: TR 5 / / 8 KT / / OS / / UT Výsledek:



Číslo : **65334 035 CZ** **HUSTIN PAVAS** Číslo katalogu 6
 Dat.nar. : 21.02.2021 Plemeno : G100 Aberdeen Angus
 Chovatel : Šumavský angus spol.s r.o.Soběsuky
 Majitel : Šumavský angus spol.s r.o.Soběsuky

**OTL
znaky**

Rohy	Ataxie	Q204X	F94L	Nt821	C313Y
-	-	-	-	WT/WT	-

OOO ZAA 847 RED LAZY MC COWBOY CUT 26U 1441140
 OO PAA 461 ZIBO PAVAS 087000760006032
 MOO 294272 932 CZ TUBA PAVAS 087000294272932

OTEC ZAI 729 DUSTIN PAVAS 087000902728032

OMO ZAA 631 RITO 593 OF 2821 RP 14934706
 MO 294278 932 CZ TANJA PAVAS 087000294278932
 MMO 9796 932 CZ 087000009796932

OOM AAP 867 RAIMAN PAVAS 087000597560032
 OM PAA 058 TURNAJ PAVAS 087000663350032
 MOM 123799 306 CZ 087000123799306

MA 356103 932 CZ /7 ot VITTA PAVAS 087000356103932

OMM AAP 242 JAKARTA 035282037036
 MM 123786 306 CZ KARLA PAVAS 087000123786306
 MMM 960 117 CZ NINA VLTAVÍN 049117000960

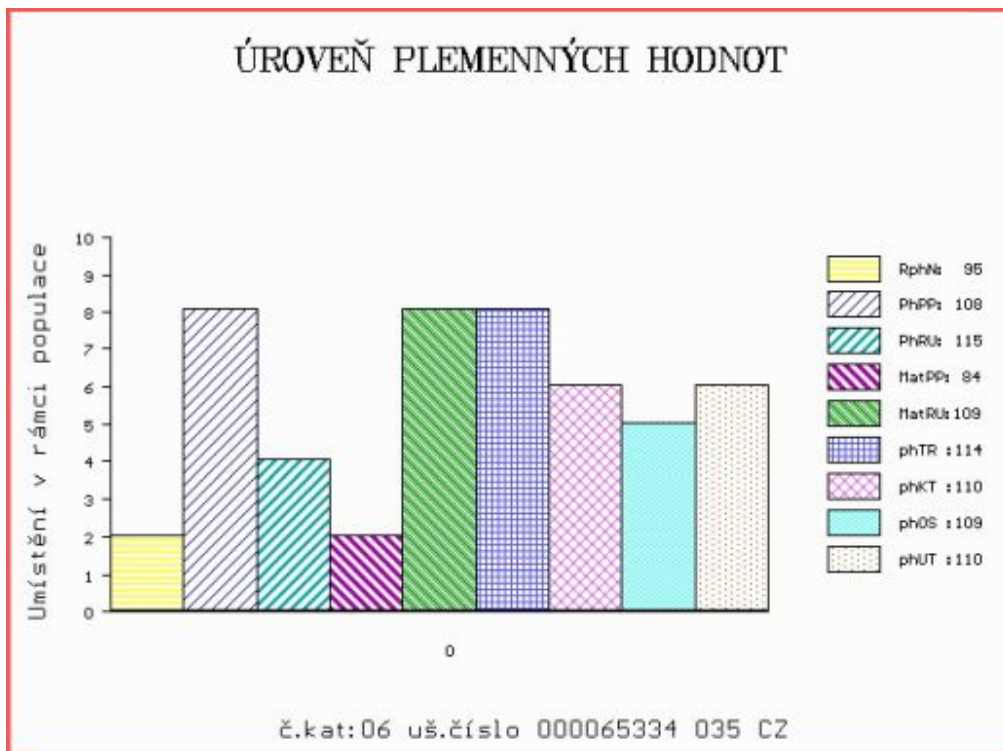
Vl.užit:nar: **41** *** kg ve 120d: **222** kg 210d: **331** kg 365d: **546** kg / kříž: **135** cm
 Přírustek od narození: **1361 g / 95** šourek **39** cm
 Věk při ZV **423** dní aktuálně k 24.03.22 hmotnost: **580** kg výška v kříži: **136** cm

PLEMENNÉ HODNOTY

LINEARNÍ HODNOCENÍ

	pp	ru	pp	ru	TR	KT	OS	UT	Hmot	kříž	TR	KT	OS	UT	CE		
BÝK	PE	108	115	ME	84	109	114	110	109	110							
MATKA	PE	98	106	ME	85	115	104	90	88	90	838	149	28	22	20	8	78
OTEC	PE	126	105	ME	78	116	109	106	106	107	578	136	25	20	19	7	71

HODNOCEN: TR 7 / / 9 KT / / OS / / UT Výsledek:



Číslo : **65337 035 CZ** **HOST PAVAS** Číslo katalogu 7
 Dat.nar. : 24.02.2021 Plemeno : G100 Aberdeen Angus
 Chovatel : Šumavský angus spol.s r.o.Soběsuky
 Majitel : Šumavský angus spol.s r.o.Soběsuky

**OTL
znaky**

Rohy	Ataxie	Q204X	F94L	Nt821	C313Y
-	-	-	-	WT/WT	-

OOO ZAA 847 RED LAZY MC COWBOY CUT 26U 1441140
 OO PAA 461 ZIBO PAVAS 087000760006032
 MOO 294272 932 CZ TUBA PAVAS 087000294272932

OTEC ZAI 729 DUSTIN PAVAS 087000902728032

OMO ZAA 631 RITO 593 OF 2821 RP 14934706
 MO 294278 932 CZ TANJA PAVAS 087000294278932
 MMO 9796 932 CZ 087000009796932

OOM ZAA 529 MEWIL MENDEL 23P 045000049573031
 OM ZAA 740 ROSTA RED ZDB 035000629137031
 MOM 57952 242 CZ 20M 035000057952242

MA 323838 932 CZ /9 ot ERIKA II PAVAS 11 087000323838932

OMM ZAA 523 MARŠÁL TEGRO 133000031375061
 MM 262912 932 CZ SEXTA WILBAR PAVAS 087000262912932
 MMM 117489 306 CZ LUCINKA WILBAR PAVAS 087000117489306

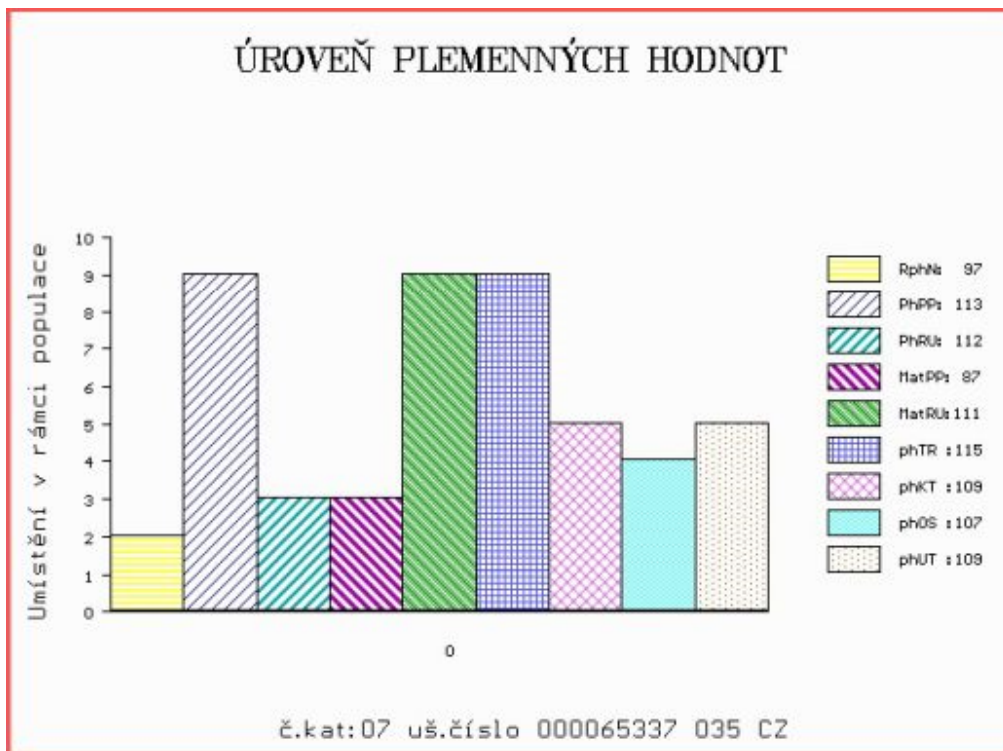
Vl.užit:nar: **36 ***** kg ve 120d: **216** kg 210d: **334** kg 365d: **524** kg / kříž: **132** cm
 Přírustek od narození: **1282 g / 97** šourek **43** cm
 Věk při ZV **420** dní aktuálně k 24.03.22 hmotnost: **540** kg výška v kříži: **134** cm

PLEMENNÉ HODNOTY

LINEARNÍ HODNOCENÍ

	pp	ru	pp	ru	TR	KT	OS	UT	Hmot	kříž	TR	KT	OS	UT	CE		
BÝK	PE	113	112	ME	87	111	115	109	107	109							
MATKA	PE	94	105	ME	102	113	107	102	100	101	700	141	24	20	20	7	71
OTEC	PE	126	105	ME	78	116	109	106	106	107	578	136	25	20	19	7	71

HODNOCEN: TR 6 / / 8 KT / / OS / / UT Výsledek:



Číslo : **65362 035 CZ** **HRON PAVAS** Číslo katalogu 8
 Dat.nar. : 28.02.2021 Plemeno : G100 Aberdeen Angus
 Chovatel : Šumavský angus spol.s r.o.Soběsuky
 Majitel : Šumavský angus spol.s r.o.Soběsuky

**OTL
znaky**

Rohy	Ataxie	Q204X	F94L	Nt821	C313Y
-	-	-	-	WT/WT	-

OOO 272 125 HF KODIAK 5R 1274305
 OO ZAA 848 HF EL TIGRE 28U 1469322
 MOO 1274314 CA HF ECHO 84R 1274314

OTEC ZAI 396 BATUL PAVAS 087000832881032

OMO ZAA 523 MARŠÁL TEGRO 133000031375061
 MO 196684 932 CZ PAVLA PAVAS 087000196684932
 MMO 111694 306 CZ LISKA SIMONE PAVAS 087000111694306

OOM ZAA 613 IDVIES EURIS B112 540244500112
 OM ZAA 808 TUSCON 205000623621053
 MOM 1602 953 CZ KAČKA Z TELECÍ 205000001602953

MA 524740 932 CZ /3 ot DAVLE PAVAS 087000524740932

OMM ZAA 523 MARŠÁL TEGRO 133000031375061
 MM 196684 932 CZ PAVLA PAVAS 087000196684932
 MMM 111694 306 CZ LISKA SIMONE PAVAS 087000111694306

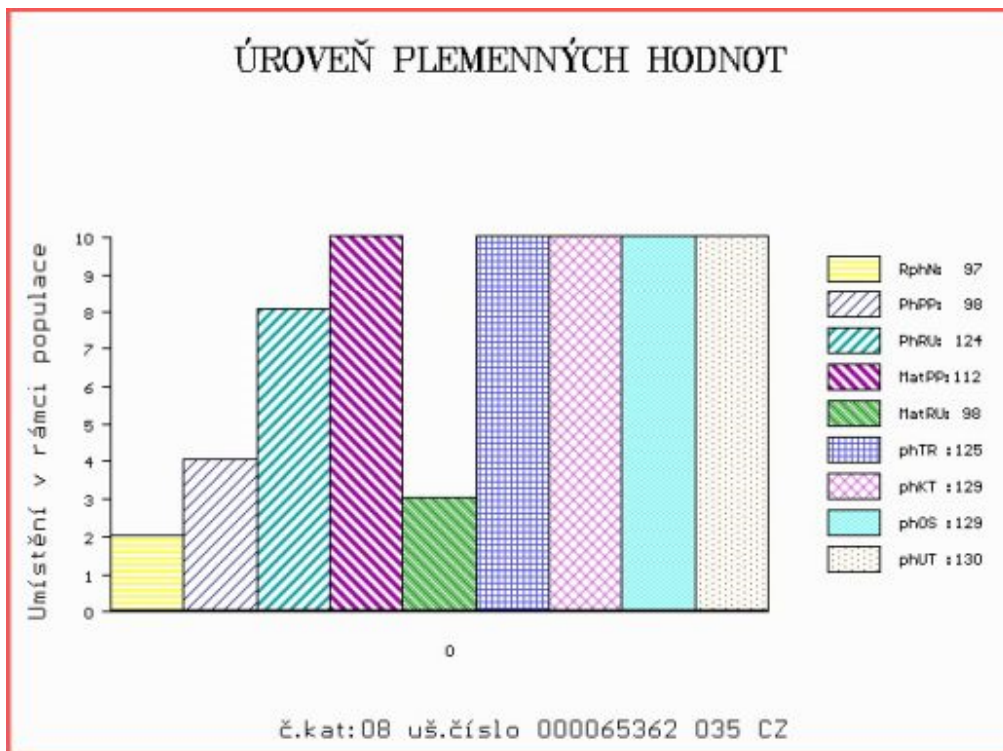
Vl.užit:nar: **43** *** kg ve 120d: **230** kg 210d: **362** kg 365d: **539** kg / kříž: **129** cm
 Přírustek od narození: **1334** g / **97** šourek **38** cm
 Věk při ZV **416** dní aktuálně k 24.03.22 hmotnost: **562** kg výška v kříži: **130** cm

PLEMENNÉ HODNOTY

LINEARNÍ HODNOCENÍ

	pp	ru	pp	ru	TR	KT	OS	UT	Hmot	kříž	TR	KT	OS	UT	CE		
BÝK	PE	98	124	ME	112	98	125	129	129	130							
MATKA	PE	101	111	ME	101	105	109	113	114	114	770	143	23	21	18	7	69
OTEC	PE	106	113	ME	117	103	108	117	119	118	650	135	23	19	19	6	67

HODNOCEN: TR 4 / / 9 KT / / OS / / UT Výsledek:



Číslo : **65347 035 CZ** **HOUSER PAVAS** Číslo katalogu 9
 Dat.nar. : 12.03.2021 Plemeno : G100 Aberdeen Angus
 Chovatel : Šumavský angus spol.s r.o.Soběsuky
 Majitel : Šumavský angus spol.s r.o.Soběsuky

**OTL
znaky**

Rohy	Ataxie	Q204X	F94L	Nt821	C313Y
-	-	-	-	WT/WT	-

OOO ZAA 847 RED LAZY MC COWBOY CUT 26U 1441140
 OO PAA 461 ZIBO PAVAS 087000760006032
 MOO 294272 932 CZ TUBA PAVAS 087000294272932

OTEC ZAI 729 DUSTIN PAVAS 087000902728032

OMO ZAA 631 RITO 593 OF 2821 RP 14934706
 MO 294278 932 CZ TANJA PAVAS 087000294278932
 MMO 9796 932 CZ 087000009796932

OOM ZAA 933 BOSULLOW ELMARK G209 383807600209
 OM ZAI 554 CUKROUŠ PAVAS 087000832959032
 MOM 145362 932 CZ NINA PAVAS 087000145362932

MA 524785 932 CZ /2 ot ELINA PAVAS 087000524785932

OMM ZAA 523 MARSÁL TEGRO 133000031375061
 MM 122258 932 CZ OLINA PAVAS 087000122258932
 MMM 960 117 CZ NINA VLTAVÍN 049117000960

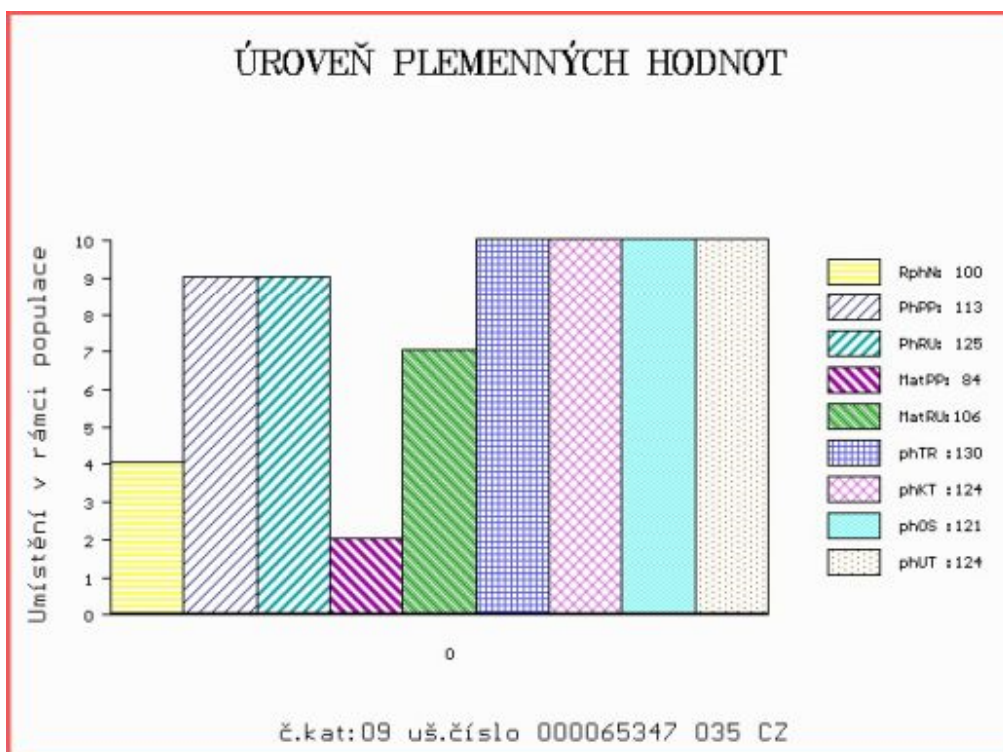
Vl.užit:nar: **40 ***** kg ve 120d: **242** kg 210d: **365** kg 365d: **555** kg / kříž: **133** cm
 Přírustek od narození: **1406 g / 100** šourek **40** cm
 Věk při ZV **404** dní aktuálně k 24.03.22 hmotnost: **570** kg výška v kříži: **133** cm

PLEMENNÉ HODNOTY

LINEARNÍ HODNOCENÍ

	pp	ru	pp	ru	TR	KT	OS	UT	Hmot	kříž	TR	KT	OS	UT	CE		
BÝK	PE	113	125	ME	84	106	130	124	121	124							
MATKA	PE	109	117	ME	84	113	110	114	113	113	600	137	15	16	15	5	51
OTEC	PE	126	105	ME	78	116	109	106	106	107	578	136	25	20	19	7	71

HODNOCEN: TR 6 / /10 KT / / OS / / UT Výsledek:



Číslo : **65350 035 CZ** **HAMOUN PAVAS** Číslo katalogu 10
 Dat.nar. : 13.03.2021 Plemeno : G100 Aberdeen Angus
 Chovatel : Šumavský angus spol.s r.o.Soběsuky
 Majitel : Šumavský angus spol.s r.o.Soběsuky

**OTL
znaky**

Rohy	Ataxie	Q204X	F94L	Nt821	C313Y
-	-	-	-	WT/WT	-

OOO ZAA 932 ANKONIAN ELIXIR 100 12758219
 OO PAA 733 BLACK Z TELECÍ 205000722162053
 MOO 184320 932 CZ PAVLA Z TELECÍ 205000184320953

OTEC AAA 084 FLEK PAVAS WT/WT 087000953405032

OMO ZAA 847 RED LAZY MC COWBOY CUT 26U 1441140
 MO 389215 932 CZ ZAYA PAVAS 087000389215932
 MMO 294306 932 CZ 087000294306932

OOM ZAA 848 HF EL TIGRE 28U 1469322
 OM ZAI 396 BATUL PAVAS 087000832881032
 MOM 196684 932 CZ PAVLA PAVAS 087000196684932

MA 606691 932 CZ /1 ot FOBRA PAVAS 087000606691932

OMM PAA 280 URIÁŠ BLACK TOPANGUS 447000766369031
 MM 492206 932 CZ COBRA PAVAS 087000492206932
 MMM 196704 932 CZ 087000196704932

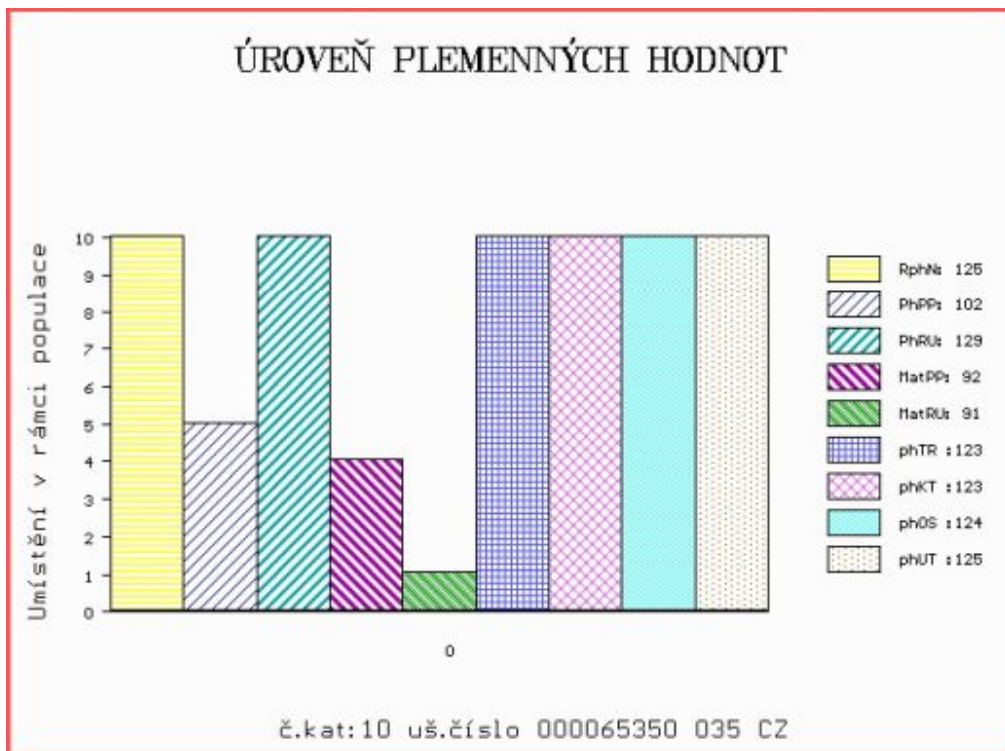
Vl.užit:nar: **31** *** kg ve 120d: **201** kg 210d: **333** kg 365d: **554** kg / kříž: **134** cm
 Přírustek od narození: **1434** g / **125** šourek **39** cm
 Věk při ZV **403** dní aktuálně k 24.03.22 hmotnost: **570** kg výška v kříži: **134** cm

PLEMENNÉ HODNOTY

LINEARNÍ HODNOCENÍ

	pp	ru	pp	ru	TR	KT	OS	UT	Hmot	kříž	TR	KT	OS	UT	CE		
BÝK	PE	102	129	ME	92	91	123	123	124	125							
MATKA	PE	106	119	ME	108	101	107	108	109	109	630	138	18	19	18	6	61
OTEC	PE	83	119	ME	81	91	121	121	122	122	682	140	25	22	21	7	75

HODNOCEN: TR 7 / /10 KT / / OS / / UT Výsledek:



Číslo : **65357 035 CZ HUMBUK PAVAS** Číslo katalogu 11
 Dat.nar. : 26.03.2021 Plemeno : G100 Aberdeen Angus
 Chovatel : Šumavský angus spol.s r.o.Soběsuky
 Majitel : Šumavský angus spol.s r.o.Soběsuky

**OTL
znaky**

Rohy	Ataxie	Q204X	F94L	Nt821	C313Y
-	-	-	-	WT/WT	-

OOO 276 551 S A V NET WORTH 4200 14739204
 OO ZAA 936 S A V SOLID GOLD 9187 16396545
 MOO 15180024 US A C DUKE GIRL 57 15180024

OTEC ZAI 726 DERIL PAVAS 087000902703032

OMO ZAA 533 MATOUŠ Z RANČIC 23P 326000046312031
 MO 145378 932 CZ OLINA PAVAS 087000145378932
 MMO 117485 306 CZ LORA VLTAVIN PAVAS 087000117485306

OOM ZAA 774 SIBELIUS ZDB 035000665821031
 OM ZAA 927 URAN PAVAS 087000693057032
 MOM 196661 932 CZ PAVASKA PAVAS 087000196661932

MA 459771 932 CZ /5 ot BADKA PAVAS 087000459771932

OMM ZAA 523 MARŠÁL TEGRO 133000031375061
 MM 230515 932 CZ RADKA PAVAS 087000230515932
 MMM 111694 306 CZ LISKA SIMONE PAVAS 087000111694306

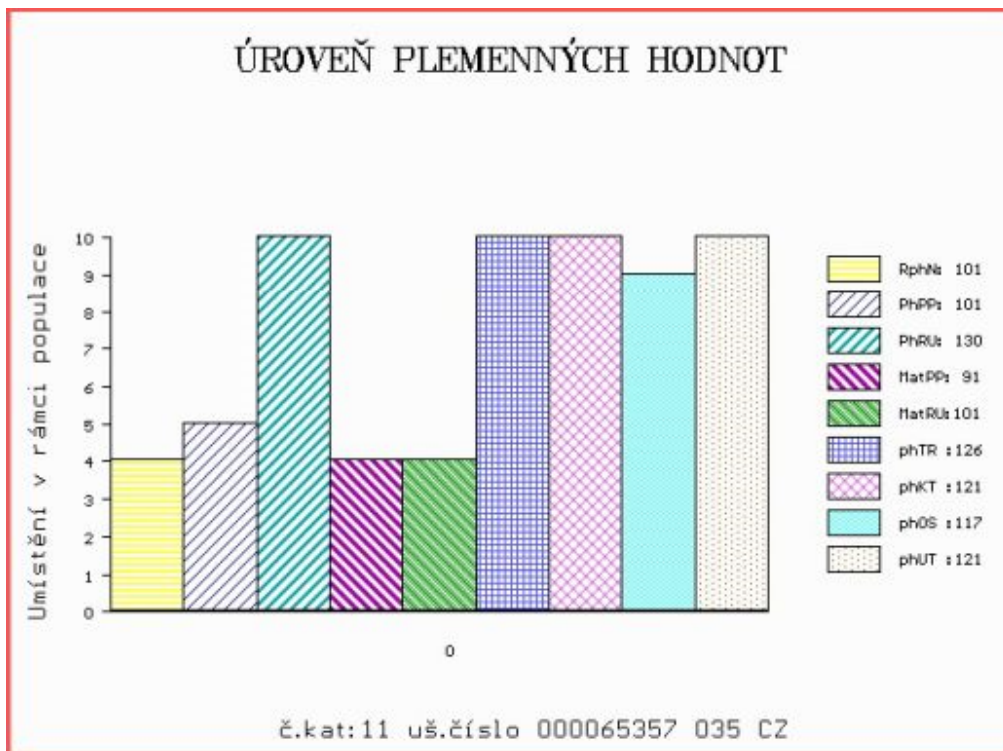
Vl.užit:nar: 40 *** kg ve 120d: 240 kg 210d: 346 kg 365d: 547 kg / kříž: 133 cm
 Přírustek od narození: 1388 g / 101 šourek 42 cm
 Věk při ZV 390 dní aktuálně k 24.03.22 hmotnost: 544 kg výška v kříži: 133 cm

PLEMENNÉ HODNOTY

LINEARNÍ HODNOCENÍ

	pp	ru	pp	ru	TR	KT	OS	UT	Hmot	kříž	TR	KT	OS	UT	CE		
BÝK	PE	101	130	ME	91	101	126	121	117	121							
MATKA	PE	98	126	ME	89	106	124	114	109	115	782	148	28	20	18	7	73
OTEC	PE	106	125	ME	92	101	112	117	119	118	654	133	23	21	20	7	71

HODNOCEN: TR 7 / / 9 KT / / OS / / UT Výsledek:



Číslo : **65359 035 CZ** **HRNEČEK PAVAS ET** Číslo katalogu 12
 Dat.nar. : 28.03.2021 Plemeno : G100 Aberdeen Angus
 Chovatel : Šumavský angus spol.s r.o.Soběsuky
 Majitel : Šumavský angus spol.s r.o.Soběsuky

**OTL
znaky**

Rohy	Ataxie	Q204X	F94L	Nt821	C313Y
-	-	-	-	WT/WT	-

OOO 000 CONNEALY EARNAN 1767036
 OO 292 106 BROOKING BANK NOTE 4040 1776488
 MOO 1577552 US E A ROSE 918 1577552

OTEC 292 105 BROOKING FIREBRAND 6068 18730602

OMO 000 S A V BEST INTEREST 0136 1670575
 MO 1764389 US BROOKING ANNIE K390 1764389
 MMO 1504834 US SOO LINE ANNIE K 9165 1504834

OOM 000 DMM TRACTION 109J 985890
 OM 292 059 DMM POSI-TRACTION 57P 1234216
 MOM 1073582 CA DMM MISS ESSENCE 90K 1073582

MA 1658249 CA /iETot DMM LADY BLACKBIRD 41Y 1658249

OMM 290 938 SOUTHERN OX ZULU 26G 895275
 MM 987985 CA SOUTHERN OX BLACKBIRD 12J 987985
 MMM 900075 CA WINDOVER BLACKBIRD 57F 900075

Vl.užit:nar: **45** *** kg ve 120d: **146** kg 210d: **261** kg 365d: **455** kg / kříž: **122** cm
 Přírustek od narození: **1122** g / 100 šourek **36** cm
 Věk při ZV **388** dní aktuálně k 24.03.22 hmotnost: **450** kg výška v kříži: **122** cm

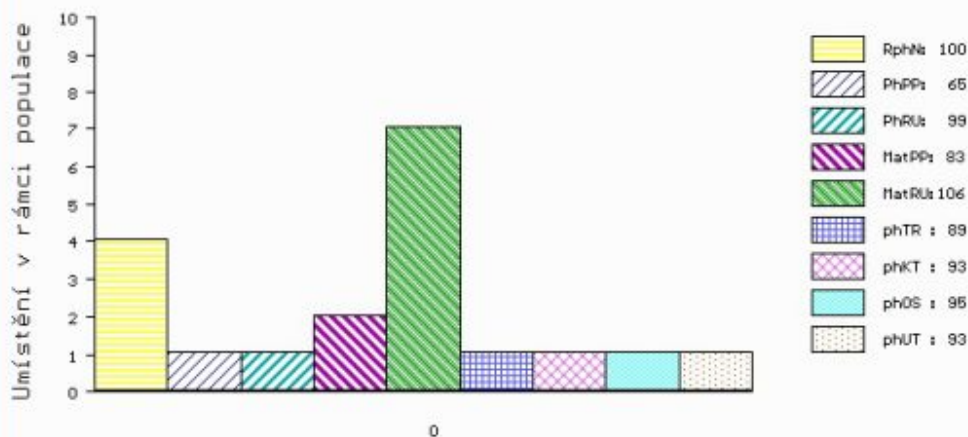
PLEMENNÉ HODNOTY

LINEARNÍ HODNOCENÍ

	pp	ru	ME	pp	ru	TR	KT	OS	UT	Hmot	kříž	TR	KT	OS	UT	CE
BÝK	PE	65	99	ME	83	106	89	93	95	93						
MATKA	PE	77	105	ME	77	104	98	102	103	102	0 /	0	0	0	0	0
OTEC	PE	76	102	ME	93	102	90	93	95	93	0 /	0	0	0	0	0

HODNOCEN: TR 1 / / 4 KT / / OS / / UT Výsledek:

ÚROVEŇ PLEMENNÝCH HODNOT



č.kat:12 uš.číslo 000065359 035 CZ

Býci vyřazení před základním výběrem

Číslo : **65309 035 CZ** **HERIL PAVAS** Číslo katalogu 13
 Dat.nar. : 05.02.2021 Plemeno : G100 Aberdeen Angus
 Chovatel : Šumavský angus spol.s r.o.Soběsuky
 Majitel : Šumavský angus spol.s r.o.Soběsuky

QTL znaky

Rohy	Ataxie	Q204X	F94L	Nt821	C313Y
-	-	-	-	WT/WT	-

OOO 276 551 S A V NET WORTH 4200 14739204
 OO ZAA 936 S A V SOLID GOLD 9187 16396545
 MOO 15180024 US A C DUKE GIRL 57 15180024

OTEC ZAI 726 DERIL PAVAS 087000902703032

OMO ZAA 533 MATOUŠ Z RANČIC 23P 326000046312031
 MO 145378 932 CZ OLINA PAVAS 087000145378932
 MMO 117485 306 CZ LORA VLTAVIN PAVAS 087000117485306

OOM 269 950 HOFF LIMITED EDITION SC 594 13119152
 OM ZAA 743 RAWBURN ROMMEL E423 562106600423
 MOM 1011876 CA PRAIRIELANE 8116 ROSEBUD 0011 1011876

MA 389211 932 CZ /7 ot ZASTA PAVAS 087000389211932

OMM AAP 242 JAKARTA 035282037036
 MM 9809 932 CZ 087000009809932
 MMM 3020 117 CZ 087117003020

Vl.užit:nar: **42 ***** kg ve 120d: **213** kg 210d: **322** kg 365d: **479** kg / kříž: **133** cm
 Přírustek od narození: **1272 g / 95** šourek **40** cm
 Věk při ZV **439** dní aktuálně k 24.03.22 hmotnost: **566** kg výška v kříži: **136** cm

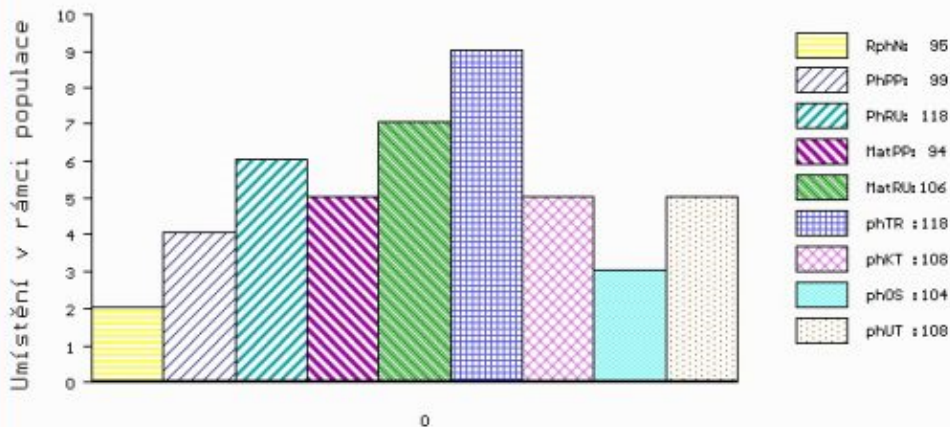
PLEMENNÉ HODNOTY

LINEARNÍ HODNOCENÍ

	pp	ru	pp	ru	TR	KT	OS	UT	Hmot	kříž	TR	KT	OS	UT	CE		
BÝK	PE	99	118	ME	94	106	118	108	104	108							
MÁTKA	PE	100	108	ME	93	111	104	102	100	103	620	141	20	18	15	5	58
OTEC	PE	106	125	ME	92	101	112	117	119	118	654	133	23	21	20	7	71

HODNOCEN: TR 7 / / 8 KT / / OS / / UT Výsledek: **před ZV-hm.365d**

ÚROVEŇ PLEMENNÝCH HODNOT



č.kat:13 uš.číslo 000065309 035 CZ

Číslo : **65364 035 CZ HAY RED PAVAS** Číslo katalogu 14
 Dat.nar. : 31.03.2021 Plemeno : G100 Aberdeen Angus
 Chovatel : Šumavský angus spol.s r.o.Soběsuky
 Majitel : Šumavský angus spol.s r.o.Soběsuky

**OTL
znaky**

Rohy	Ataxie	Q204X	F94L	Nt821	C313Y
-	-	-	-	WT/WT	-

OOO ZAA 932 ANKONIAN ELIXIR 100 12758219
 OO PAA 733 BLACK Z TELECÍ 205000722162053
 MOO 184320 932 CZ PAVLA Z TELECÍ 205000184320953

OTEC AAA 084 FLEK PAVAS WT/WT 087000953405032

OMO ZAA 847 RED LAZY MC COWBOY CUT 26U 1441140
 MO 389215 932 CZ ZAYA PAVAS 087000389215932
 MMO 294306 932 CZ 087000294306932

OOM ZAA 848 HF EL TIGRE 28U 1469322
 OM ZAI 396 BATUL PAVAS 087000832881032
 MOM 196684 932 CZ PAVLA PAVAS 087000196684932

MA 576357 932 CZ /1 ot FAJA PAVAS WT/WT 087000576357932

OMM PAA 280 URIÁŠ BLACK TOPANGUS 447000766369031
 MM 524708 932 CZ DAY RED PAVAS 087000524708932
 MMM 459763 932 CZ BAY RED PAVAS 087000459763932

Vl.užit:nar: 40 *** kg ve 120d: 177 kg 210d: 310 kg 365d: 480 kg / kříž: 125 cm
 Přírustek od narození: 1207 g / 121 šourek 38 cm
 Věk při ZV 385 dní aktuálně k 24.03.22 hmotnost: 472 kg výška v kříži: 125 cm

PLEMENNÉ HODNOTY

LINEARNÍ HODNOCENÍ

	pp	ru	pp	ru	TR	KT	OS	UT	Hmot	kříž	TR	KT	OS	UT	CE		
BÝK	PE	77	123	ME	84	96	117	118	119	119							
MATKA	PE	86	122	ME	82	101	114	115	115	116	640	138	19	18	18	6	61
OTEC	PE	83	119	ME	81	91	121	121	122	122	682	140	25	22	21	7	75

HODNOCEN: TR 3 / / 6 KT / / OS / / UT Výsledek: před ZV-VT

