

KATALOG ZÁKLADNÍHO VÝBĚRU

dne 20.4. 2022

Farma Pojedy s.r.o. Pojedy

Začátek 10,00 hod.

Č. k.	Číslo býčka	OTEC st.reg.	DATUM NAROZENÍ	PLEM	HM. kg	KŘ. cm	Přír. g	od RPH	nar.	CHOVATEL
1	953849 021	CZ ZIL 487	25.01.21	Y100	602	144	1324 g	110	MOF s.r.o., B.Mlýn	
2	982356 021	CZ ZIL 135	02.02.21	Y100	572	140	1277 g	98	MOF s.r.o., B.Mlýn	
3	982379 021	CZ ZLM 824	02.03.21	Y100	510	139	1216 g	103	MOF s.r.o., B.Mlýn	
4	953831 021	CZ ZAU 054	06.01.21	UU100	576	133	1221 g	90	MOF s.r.o., B.Mlýn	
5	982381 021	CZ ZPA 077	02.03.21	PP100	518	136	1245 g	96	MOF s.r.o., B.Mlýn	

Plemenné hodnoty uvedené v katalogu jsou spočítány k 31.03.2022



Vysvětlivky ke zkratkám ve jménech v katalogu :

ET	- býček narozen po embryotrasferu
RED	- zbarvení red angus
P,V	- bezrohý / volný roh (* - testováno testem DNA)
PP	- bezrohý – homozygot (stanoveno testem DNA)
R	- rohatý (* - testováno testem DNA)

Vysvětlivky ke QTL znakům v katalogu :

ATAxie G/G – čistý, A/G – přenašeč, A/A - zvíře nese dvě kopie mutované alely

Geny způsobující dvojí osvalení:

Q204X	+/+ - čistý, MH/+ - přenáší jednu alelu, MH/MH – dvě mutované alely (CH)
F94L	+/+ - čistý, F/+ - přenáší jednu alelu, F/F – dvě mutované alely (LI, CH)
NT821	WT/WT – čistý, WT/Del11 - přenáší 1 alelu, Del11/Del11- dvě mutované alely (AA)
C313Y	+/+ - čistý, MH/+ - přenáší jednu alelu, MH/MH – dvě mutované alely (GS)

Porodní hmotnost (nar) - u plemene AA,BA,HE,CH,MS,LI způsob zjišťování porodní hmotnosti v chovu * * * - váženo při narození
* * - odhadováno
* - nesledováno

Popisky grafu úrovně plemenných hodnot

Jednotlivé plemenné hodnoty jsou rozděleny do pásem na základě výpočtu kvantilu normálního rozložení, které udávají, jak si konkrétní jedinec stojí v porovnání s průměrem populace plemenných býčků odchovaných v období 2014 – 2019.

<i>pásma</i>	<i>Pozice býka v rámci populace</i>	<i>zkratka</i>	<i>Popis údaje v grafu</i>
10	býk patří hodnotou RPH do 10 % nejlepších býků v daném ukazateli	RphT	RPH pro přírůstek v testu
9	býk patří hodnotou RPH do 20 % nejlepších býků v daném ukazateli	RphN	RPH pro životní přírůstek
8	býk patří hodnotou RPH do 30 % nejlepších býků v daném ukazateli	RpPP	RPH pro přímý efekt porody
7	býk patří hodnotou RPH do 40 % nejlepších býků v daném ukazateli	RpRU	RPH pro přímý efekt růst
6	býk patří hodnotou RPH do 50 % nejlepších býků v daném ukazateli	MatPP	RPH pro maternální efekt porody
5	býk patří hodnotou RPH do průměru býků v daném ukazateli	MatRU	RPH pro maternální efekt růst
4	býk patří hodnotou RPH do 60 % nejlepších býků v daném ukazateli	phTR	RPH pro lineární hodnocení těl. rámec
3	býk patří hodnotou RPH do 70 % nejlepších býků v daném ukazateli	phKT	RPH pro lineární hodnocení kap. těla
2	býk patří hodnotou RPH do 80 % nejlepších býků v daném ukazateli	phOS	RPH pro lineární hodnocení osvalení
1	býk patří hodnotou RPH do 90 % nejlepších býků v daném ukazateli	phUT	RPH pro lineární hodnocení užit. typ

Hlavní selekční kritéria pro výběr do plemnitby na OPB a odchovu u chovatele

Hlavním selekčním kritériem bude pouze lineární hodnocení při základním výběru.

Důvody vyřazení před základním výběrem

- hodnocení tělesného rámce (1,2,3 body dle parametrů daného plemene)
- hodnocení bodů za hmotnost v 365 dnech (1,2,3 body dle parametrů daného plemene)
- nepředvedení býka k základnímu výběru na ohlávce nebo na vodící tyči
- na základě rozhodnutí majitele býka o jeho vyřazení
- zdravotní důvody (displazie varlat, apod.)

Důvody vyřazení při základním výběrem

- hodnocení délky těla (1,2,3 body dle parametrů daného plemene)
- hodnocení ukazatelů kapacity těla (1,2,3 body dle parametrů daného plemene)
- hodnocení ukazatelů osvalení (1,2,3 body dle parametrů daného plemene)
- hodnocení užitkového typu (1,2,3 body dle parametrů daného plemene)
- závažné vady exteriéru při základním výběru
- neodpovídající funkčnost končetin při základním výběru
- zdravotní důvody (displazie varlat, apod.)

Reklamační řád pro základní výběry býků

Majitel odchovávaného býčka má právo podat reklamaci proti rozhodnutí výběrové komise (ČSCHMS). Tato reklamační může mít písemnou nebo ústní formu. Předmětem reklamační může být pouze konečný výsledek výběru (vybrán, odročen, vyřazen), nikoliv nesouhlas s bodovým hodnocením daného býka. Po skončení základního výběru býků vyzve předseda výběrové komise, nebo příslušný inspektor k podání případných protestů (reklamací). Reklamační se podává písemně (emilem) nejpozději následující den po provedení výběru a to řediteli svazu, řediteli PK a členům výběrové komise (bonitérovi), která hodnocení provedla. Jménem majitele býka může jednat také zástupce odchovny plemenných býků (OPB). V případě neshody mezi verdiktem výběrové komise a majitelem býka je býk odročen a bude proveden nový základní výběr. Provedení nového základního výběru je podmíněno složením kauce 5000 Kč za každého reklamovaného býka. Kauce se skládá na účet ČSCHMS nejpozději do 10-ti kalendářních dnů ode dne provedení základního výběru. V případě, že nebudou peníze připsány na účet v daném termínu, platí původní verdikt výběrové komise a reklamační se dále neřeší. Nový základní výběr se uskuteční do 30-ti dnů od sporného výběru na místě, kde byla podána reklamační, pokud se obě strany nedohodnou jinak. Většinové složení komise nesmí být totožné se složením komise, která vynesla sporný verdikt. O složení nové komise rozhoduje Rada PK daného plemene po dohodě s ČSCHMS. O závěru nového základního výběru je sepsán nový výběrový protokol. Proti tomuto rozhodnutí se již nelze dále odvolat. V případě, že je potvrzeno původní rozhodnutí výběrové komise, propadá kauce ve prospěch ČSCHMS, v opačném případě se vrací majiteli býka do 10-ti kalendářních dnů od provedení nového základního výběru. Náklady spojené s novým základním výběrem (zejména cestovné členů výběrové komise, případně oprávněné nároky spojené s odměnou za odvedenou práci) nese strana, která při svém rozhodnutí či jednání nebyla v právu. Tyto náklady jsou zúčtovány na základě vystavené faktury zaslané druhé straně nejpozději do 14 dnů od provedení opakovaného základního výběru. V každém případě se o reklamační vede písemný zápis. Rozhodnutí výběrové komise se váže ke konkrétnímu zvířeti v konkrétním čase a není možno se na něj odvolávat v případných následných sporech.

Schváleno výborem ČSCHMS dne 21.3.2006 v Hradištku pod Medníkem, změny schváleny 24.7.2019 Grémiem předsedů rad plemenných knih v Hradištku pod Medníkem. Vstupuje v platnost dnem schválení.



<u>Sekretariát:</u> ČSCHMS Praha Těšnov 17 11705 Praha 1 Mobil : +420 724 007 860 Telefon : +420 221 812 865 E-mail : info@cshms.cz	<u>Ředitel PK</u> Kopecký Jan Osík 201 569 67 Osík u Litomyšle Mobil : +420 724 007 862 Telefon : +420 461 612 809 E-mail : kopecky@cshms.cz	<u>Adresa PK</u> Honová Nina Osvoboditelů 35/9 410 02 Lovosice Mobil : +420 724 073 641 E-mail : honova@cshms.cz
--	--	--

Číslo : 953849 021 CZ HASTRMAN MOF Číslo katalogu 1
 Dat.nar. : 25.01.2021 Plemeno : Y100 Limousine
 Chovatel : Montážně obchodní firma s.r.o., B.Mlýn
 Majitel : Farma Pojedy s.r.o., Pojedy

**OTL
znaky**

Rohy	Ataxie	Q204X	F94L	Nt821	C313Y
-	-	-	-	-	-

OOO 284 808 AIMABLE MN 1618184458
 OO 290 961 HESITANT 3717101322
 MOO 3717100711 FR CASTILLE 3717100711

OTEC ZIL 487 NAPOLEON 3708296324
 OMO ZLM 603 ABOT MN 7272350111
 MO 3708294318 FR JAQUETTE 3708294318
 MMO 3708297076 FR CURIEUSE 3708297076

OOM 272 214 CALIN 2246742041
 OM ZLI 919 FRIMEUR 1933390219
 MOM 1930770518 FR ROSALIE 1930770518

MA 335483 921 CZ /6 ot 391000335483921
 OMM 271 249 TEXAS 1931408019
 MM 8607277 384 FR CORINNE.B 8607277384
 MMM 8604154060 FR VISBY.B 8604154060

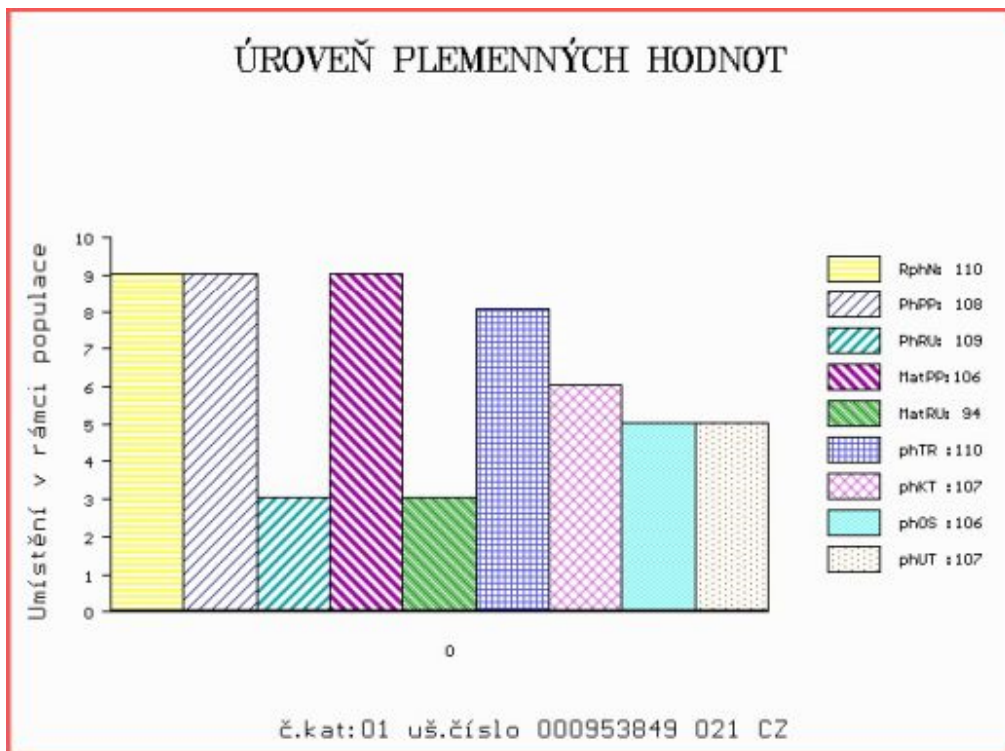
Vl.užit:nar: 46 * kg ve 120d: 207 kg 210d: 351 kg 365d: 508 kg / kříž: 139 cm
 Přírustek od narození: 1324 g / 110 šourek 39 cm
 Věk při ZV 450 dní aktuálně k 21.03.22 hmotnost: 602 kg výška v kříži: 144 cm

PLEMENNÉ HODNOTY

LINEARNÍ HODNOCENÍ

	pp	ru	pp	ru	TR	KT	OS	UT	Hmot	kříž	TR	KT	OS	UT	CE		
BÝK	PE	108	109	ME	106	94	110	107	106	107							
MATKA	PE	108	94	ME	99	101	95	98	100	99	740	144	23	20	21	7	71
OTEC	PE	109	95	ME	112	96	103	97	96	97	790	147	26	22	21	8	77

HODNOCEN: TR 10 / / 9 KT / / OS / / UT Výsledek:



Číslo : 982356 021 CZ HIT MOF R* Číslo katalogu 2
 Dat.nar. : 02.02.2021 Plemeno : Y100 Limousine
 Chovatel : Montážně obchodní firma s.r.o., B.Mlýn
 Majitel : Farma Pojedy s.r.o., Pojedy

**OTL
znaky**

Rohy	Ataxie	Q204X	F94L	Nt821	C313Y
R*	-	-	-	-	-

OOO ZLI 940 CLOVIS P 2308914479
 OO 288 470 HOVINNOIS P 8758730939
 MOO 8758730513 FR BOUCLETTE 8758730513

OTEC ZIL 135 LITTORAL P 2424615032
 OMO 288 471 ABUS 8700670871
 MO 2424418198 FR DAPHNIE 2424418198
 MMO 2424414724 FR ABRICOTE 2424414724

OOM ZLI 744 NADRAC 8797013786
 OM ZLM 537 ADRA MOF 391000740238021
 MOM 8727970690 FR BENJAMINE 8727970690

MA 516727 921 CZ /1 ot 391000516727921
 OMM ZLI 534 BROUTARD 1526343584
 MM 252292 921 CZ STELLA MOF 391000252292921
 MMM 903244330 FR ULTRA 0903244330

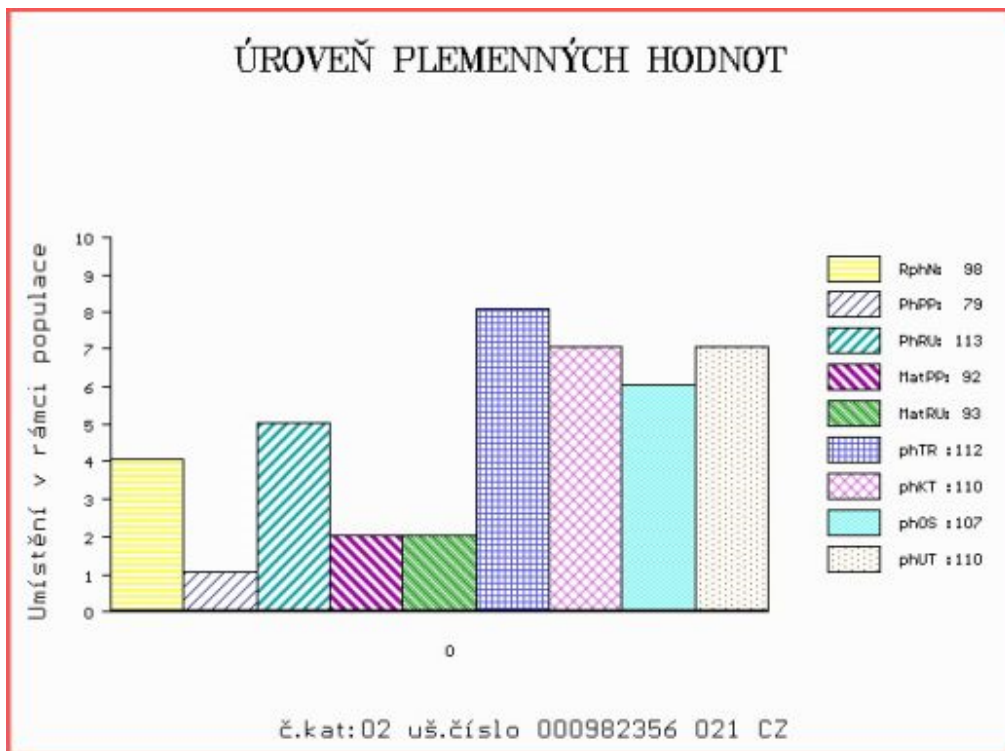
Vl.užit:nar: 46 * kg ve 120d: 209 kg 210d: 320 kg 365d: 487 kg / kříž: 131 cm
 Přírustek od narození: 1277 g / 98 šourek 37 cm
 Věk při ZV 442 dní aktuálně k 21.03.22 hmotnost: 572 kg výška v kříži: 140 cm

PLEMENNÉ HODNOTY

LINEARNÍ HODNOCENÍ

	pp	ru	pp	ru	TR	KT	OS	UT	Hmot	kříž	TR	KT	OS	UT	CE
BÝK PE	79	113	ME	92	93	112	110	107	110						
MATKA PE	86	108	ME	97	97	102	103	102	103	756	145	24	19	17	6 66
OTEC PE	82	107	ME	93	94	107	100	96	99	786	150	23	20	20	7 70

HODNOCEN: TR 9 / / 8 KT / / OS / / UT Výsledek:



Číslo : 982379 021 CZ HOP MOF Číslo katalogu 3
 Dat.nar. : 02.03.2021 Plemeno : Y100 Limousine
 Chovatel : Montážně obchodní firma s.r.o., B.Mlýn
 Majitel : Farma Pojedy s.r.o., Pojedy

**OTL
znaky**

Rohy	Ataxie	Q204X	F94L	Nt821	C313Y
-	-	-	-	-	-

OOO 268 707 EPSON 8789003682
 OO ZLI 666 TASTEVIN 3330021849
 MOO 3330003088 FR PAILLETTE 3330003088

OTEC ZLM 824 IGLOO 2424373438
 OMO 285 124 VERGLAS 2424424830
 MO 2424551606 FR GALETTE 2424551606
 MMO 2424430064 FR ROUSSE 2424430064

OOM ZLI 744 NADRAC 8797013786
 OM ZLM 537 ADRA MOF 391000740238021
 MOM 8727970690 FR BENJAMINE 8727970690

MA 470954 921 CZ /1 ot 391000470954921
 OMM 270 305 TRIOMPHE 1523429112
 MM 4306016 190 FR BECASSE 4306016190
 MMM 4303003764 FR ULSTER 4303003764

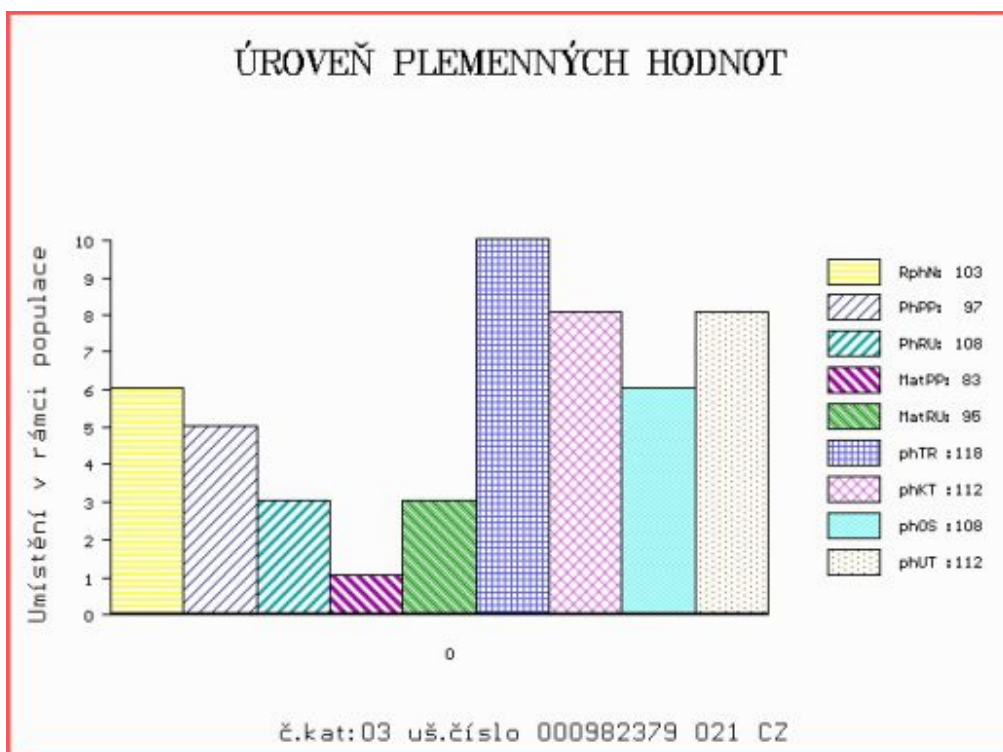
Vl.užit:nar: 43 * kg ve 120d: 185 kg 210d: 319 kg 365d: 489 kg / kříž: 139 cm
 Přírustek od narození: 1216 g / 103 šourek 38 cm
 Věk při ZV 414 dní aktuálně k 21.03.22 hmotnost: 510 kg výška v kříži: 139 cm

PLEMENNÉ HODNOTY

LINEARNÍ HODNOCENÍ

	pp	ru	pp	ru	TR	KT	OS	UT	Hmot	kříž	TR	KT	OS	UT	CE		
BÝK	PE	97	108	ME	83	95	118	112	108	112							
MATKA	PE	99	102	ME	93	107	112	112	110	113	726	146	21	18	17	6	62
OTEC	PE	87	109	ME	73	84	113	116	114	117	1050	155	26	22	21	8	77

HODNOCEN: TR 9 / / 5 KT / / OS / / UT Výsledek:



Číslo : 953831 021 CZ HORDUBAL MOF Číslo katalogu 4
 Dat.nar. : 06.01.2021 Plemeno : UU100 Aubrac
 Chovatel : Montážně obchodní firma s.r.o., B.Mlýn
 Majitel : Farma Pojedy s.r.o., Pojedy

**OTL
znaky**

Rohy	Ataxie	Q204X	F94L	Nt821	C313Y
-	-	-	-	-	-

OOO 271 335 HARPON 1292013981
 OO ZAU 001 OBELIX 1598073057
 MOO 1594058546 FR JEUNESSE 1594058546

OTEC ZAU 054 ABELL MOF 001000768770021

OMO 271 468 POLLUX 1519075355
 MO 6347538546 FR CHIPIE 6347538546
 MMO 1203032874 FR UREINE 1203032874

OOM 271 473 ANDALOUS 1205013160
 OM ZAU 002 DALLAS 6489 1208046489
 MOM 1206015110 FR BINOUSE 1206015110

MA 284497 921 CZ /7 ot URŠULA MOF 001000284497921

OMM 264 929 ROYAL 1200000599
 MM 1207046 903 FR LIMAGNE 1207046903
 MMM 1203044423 FR LIMAGNE 1203044423

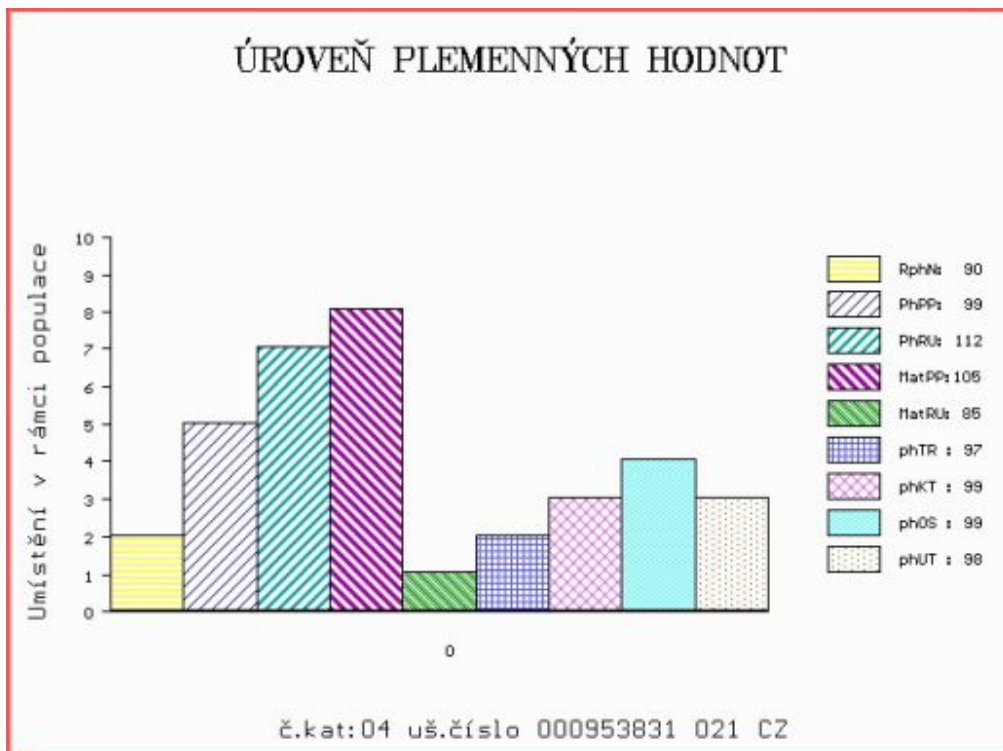
Vl.užit:nar: 40 kg ve 120d: 184 kg 210d: 278 kg 365d: 471 kg / kříž: 128 cm
 Přírustek od narození: 1221 g / 90 šourek 37 cm
 Věk při ZV 469 dní aktuálně k 21.03.22 hmotnost: 576 kg výška v kříži: 133 cm

PLEMENNÉ HODNOTY

LINEARNÍ HODNOCENÍ

	pp	ru	pp	ru	TR	KT	OS	UT	Hmot	kříž	TR	KT	OS	UT	CE
BÝK PE	99	112	ME	105	85	97	99	99	98						
MATKA PE	107	112	ME	107	78	92	95	96	95	634	136	23	19	18	6 66
OTEC PE	91	110	ME	101	93	107	108	106	106	666	137	27	23	22	8 80

HODNOCEN: TR 9 / / 9 KT / / OS / / UT Výsledek:



Číslo : 982381 021 CZ HORŇÁK MOF Číslo katalogu 5
 Dat.nar. : 02.03.2021 Plemeno : PP100 Parthenais
 Chovatel : Montážně obchodní firma s.r.o., B.Mlýn
 Majitel : Farma Pojedy s.r.o., Pojedy

**OTL
znaky**

Rohy	Ataxie	Q204X	F94L	Nt821	C313Y
-	-	-	-	-	-

OOO 284 672 VIGILANT 8576376088
 OO ZPA 047 ECHIRE 7963631256
 MOO 7963630023 FR PLUME 7963630023

OTEC ZPA 077 MALICIEUX 7913952587
 OMO 271 435 TURBO 7903520279
 MO 7913961843 FR FIESTA 7913961843
 MMO 7913951260 FR BERMUDES 7913951260

OOM 271 890 OCEAN 7998613040
 OM 271 435 TURBO 7903520279
 MOM 7997001105 FR NAVAJA 7997001105

MA 284472 921 CZ /8 ot 001000284472921
 OMM 271 432 POUF 7970670044
 MM 7913951 383 FR CAPSULE 7913951383
 MMM 7913951046 FR AERIENNE 7913951046

Vl.užit:nar: 40 kg ve 120d: 219 kg 210d: 303 kg 365d: 495 kg / kříž: 136 cm
 Přírustek od narození: 1245 g / 96 šourek 36 cm
 Věk při ZV 414 dní aktuálně k 21.03.22 hmotnost: 518 kg výška v kříži: 136 cm

PLEMENNÉ HODNOTY

LINEARNÍ HODNOCENÍ

	pp	ru	pp	ru	TR	KT	OS	UT	Hmot	kříž	TR	KT	OS	UT	CE		
BÝK	PE	101	109	ME	104	95	118	120	121	121							
MATKA	PE	96	101	ME	105	107	116	115	115	116	876	146	27	23	17	7	74
OTEC	PE	101	111	ME	103	90	114	118	118	118	510	132	23	21	20	7	71

HODNOCEN: TR 10 / / 7 KT / / OS / / UT Výsledek:

