

KATALOG ZÁKLADNÍHO VÝBĚRU

dne 20.4. 2022

Kubata Zdeněk, Vrábče

Začátek 12,00 hod.

Č. k.	Číslo býčka	OTEC st. reg.	DATUM NAROZENÍ	PLEM	HM. KŘ. kg cm	Přír. od nar. RPH	CHOVATEL
1	173424 034 CZ	ZAI 061	05.02.21	G100	618 135	1417 g 100	Kubata Zdeněk, Vrábče
2	224823 034 CZ	ZAI 340	17.02.21	G100	580 137	1349 g 106	Kubata Zdeněk, Vrábče
3	224826 034 CZ	ZAI 845	26.02.21	G100	530 133	1265 g 100	Kubata Zdeněk, Vrábče
4	224828 034 CZ	ZAI 845	04.03.21	G100	642 139	1551 g 97	Kubata Zdeněk, Vrábče
5	224829 034 CZ	ZAI 845	11.03.21	G100	650 140	1598 g 98	Kubata Zdeněk, Vrábče

Plemenné hodnoty uvedené v katalogu jsou spočítány k 31.03.2022



Vysvětlivky ke zkratkám ve jménech v katalogu :

ET	- býček narozen po embryotrasferu
RED	- zbarvení red angus
P,V	- bezrohý / volný roh (* - testováno testem DNA)
PP	- bezrohý – homozygot (stanoveno testem DNA)
R	- rohatý (* - testováno testem DNA)

Vysvětlivky ke QTL znakům v katalogu :

ATAxie G/G – čistý, A/G – přenašeč, A/A - zvíře nese dvě kopie mutované alely

Geny způsobující dvojí osvalení:

Q204X	+/+ - čistý, MH/+ - přenáší jednu alelu, MH/MH – dvě mutované alely (CH)
F94L	+/+ - čistý, F/+ - přenáší jednu alelu, F/F – dvě mutované alely (LI, CH)
NT821	WT/WT – čistý, WT/Del11 - přenáší 1 alelu, Del11/Del11- dvě mutované alely (AA)
C313Y	+/+ - čistý, MH/+ - přenáší jednu alelu, MH/MH – dvě mutované alely (GS)

Porodní hmotnost (nar) - u plemene AA,BA,HE,CH,MS,LI způsob zjišťování porodní hmotnosti v chovu * * * - váženo při narození
* * - odhadováno
* - nesledováno

Popisky grafu úrovně plemenných hodnot

Jednotlivé plemenné hodnoty jsou rozděleny do pásem na základě výpočtu kvantilu normálního rozložení, které udávají, jak si konkrétní jedinec stojí v porovnání s průměrem populace plemenných býčků odchovaných v období 2014 – 2019.

<i>pásma</i>	<i>Pozice býka v rámci populace</i>	<i>zkratka</i>	<i>Popis údaje v grafu</i>
10	býk patří hodnotou RPH do 10 % nejlepších býků v daném ukazateli	RphT	RPH pro přírůstek v testu
9	býk patří hodnotou RPH do 20 % nejlepších býků v daném ukazateli	RphN	RPH pro životní přírůstek
8	býk patří hodnotou RPH do 30 % nejlepších býků v daném ukazateli	RpPP	RPH pro přímý efekt porody
7	býk patří hodnotou RPH do 40 % nejlepších býků v daném ukazateli	RpRU	RPH pro přímý efekt růst
6	býk patří hodnotou RPH do 50 % nejlepších býků v daném ukazateli	MatPP	RPH pro maternální efekt porody
5	býk patří hodnotou RPH do průměru býků v daném ukazateli	MatRU	RPH pro maternální efekt růst
4	býk patří hodnotou RPH do 60 % nejlepších býků v daném ukazateli	phTR	RPH pro lineární hodnocení těl. rámec
3	býk patří hodnotou RPH do 70 % nejlepších býků v daném ukazateli	phKT	RPH pro lineární hodnocení kap. těla
2	býk patří hodnotou RPH do 80 % nejlepších býků v daném ukazateli	phOS	RPH pro lineární hodnocení osvalení
1	býk patří hodnotou RPH do 90 % nejlepších býků v daném ukazateli	phUT	RPH pro lineární hodnocení užit. typ

Hlavní selekční kritéria pro výběr do plemnitby na OPB a odchovu u chovatele

Hlavním selekčním kritériem bude pouze lineární hodnocení při základním výběru.

Důvody vyřazení před základním výběrem

- hodnocení tělesného rámce (1,2,3 body dle parametrů daného plemene)
- hodnocení bodů za hmotnost v 365 dnech (1,2,3 body dle parametrů daného plemene)
- nepředvedení býka k základnímu výběru na ohlávce nebo na vodící tyči
- na základě rozhodnutí majitele býka o jeho vyřazení
- zdravotní důvody (displazie varlat, apod.)

Důvody vyřazení při základním výběrem

- hodnocení délky těla (1,2,3 body dle parametrů daného plemene)
- hodnocení ukazatelů kapacity těla (1,2,3 body dle parametrů daného plemene)
- hodnocení ukazatelů osvalení (1,2,3 body dle parametrů daného plemene)
- hodnocení užitkového typu (1,2,3 body dle parametrů daného plemene)
- závažné vady exteriéru při základním výběru
- neodpovídající funkčnost končetin při základním výběru
- zdravotní důvody (displazie varlat, apod.)

Reklamační řád pro základní výběry býků

Majitel odchovávaného býčka má právo podat reklamaci proti rozhodnutí výběrové komise (ČSCHMS). Tato reklamační může mít písemnou nebo ústní formu. Předmětem reklamační může být pouze konečný výsledek výběru (vybrán, odročen, vyřazen), nikoliv nesouhlas s bodovým hodnocením daného býka. Po skončení základního výběru býků vyzve předseda výběrové komise, nebo příslušný inspektor k podání případných protestů (reklamací). Reklamační se podává písemně (emilem) nejpozději následující den po provedení výběru a to řediteli svazu, řediteli PK a členům výběrové komise (bonitérovi), která hodnocení provedla. Jménem majitele býka může jednat také zástupce odchovny plemenných býků (OPB). V případě neshody mezi verdiktem výběrové komise a majitelem býka je býk odročen a bude proveden nový základní výběr. Provedení nového základního výběru je podmíněno složením kauce 5000 Kč za každého reklamovaného býka. Kauce se skládá na účet ČSCHMS nejpozději do 10-ti kalendářních dnů ode dne provedení základního výběru. V případě, že nebudou peníze připsány na účet v daném termínu, platí původní verdikt výběrové komise a reklamační se dále neřeší. Nový základní výběr se uskuteční do 30-ti dnů od sporného výběru na místě, kde byla podána reklamační, pokud se obě strany nedohodnou jinak. Většinové složení komise nesmí být totožné se složením komise, která vynesla sporný verdikt. O složení nové komise rozhoduje Rada PK daného plemene po dohodě s ČSCHMS. O závěru nového základního výběru je sepsán nový výběrový protokol. Proti tomuto rozhodnutí se již nelze dále odvolat. V případě, že je potvrzeno původní rozhodnutí výběrové komise, propadá kauce ve prospěch ČSCHMS, v opačném případě se vrací majiteli býka do 10-ti kalendářních dnů od provedení nového základního výběru. Náklady spojené s novým základním výběrem (zejména cestovné členů výběrové komise, případně oprávněné nároky spojené s odměnou za odvedenou práci) nese strana, která při svém rozhodnutí či jednání nebyla v právu. Tyto náklady jsou zúčtovány na základě vystavené faktury zaslané druhé straně nejpozději do 14 dnů od provedení opakovaného základního výběru. V každém případě se o reklamační vede písemný zápis. Rozhodnutí výběrové komise se váže ke konkrétnímu zvířeti v konkrétním čase a není možno se na něj odvolávat v případných následných sporech.

Schváleno výborem ČSCHMS dne 21.3.2006 v Hradištku pod Medníkem, změny schváleny 24.7.2019 Grémiem předsedů rad plemenných knih v Hradištku pod Medníkem. Vstupuje v platnost dnem schválení.



<u>Sekretariát:</u> ČSCHMS Praha Těšnov 17 11705 Praha 1 Mobil : +420 724 007 860 Telefon : +420 221 812 865 E-mail : info@cschms.cz	<u>Ředitel PK</u> <i>Kopecký Jan</i> Osík 201 569 67 Osík u Litomyšle Mobil : +420 724 007 862 Telefon : +420 461 612 809 E-mail : kopecky@cschms.cz	<u>Adresa PK</u> <i>Honová Nina</i> Osvoboditelů 35/9 410 02 Lovosice Mobil : +420 724 073 641 E-mail : honova@cschms.cz
--	---	---

Číslo : 173424 034 CZ HERKULES RED Z VRÁBČE Číslo katalogu 1
 Dat.nar. : 05.02.2021 Plemeno : G100 Aberdeen Angus
 Chovatel : Kubata Zdeněk, Vrábče
 Majitel : Kubata Zdeněk, Vrábče

**OTL
znaky**

Rohy	Ataxie	Q204X	F94L	Nt821	C313Y
-	-	-	-	WT/WT	-

OOO 280 714 RED VGW GAME PLAN 508 1029305
 OO 280 713 RED VGW GAME PLAN 816 1543287
 MOO 850724 CA RED VGW TW DOLL 0270 850724

OTEC ZAI 061 RED SIX MILE GRAND SLAM 130Z 1689128

OMO 280 715 RED SSS BUCC 30U 1467063
 MO 1573599 CA RED SIX MILE REBECCA 216X 1573599
 MMO 1095197 CA RED WILBAR REBECCA 234M 1095197

OOM ZAA 679 PÁJA RED ET 398000542301031
 OM ZAI 109 ZACK RED Z PĚČÍNA 268000817434031
 MOM 336639 931 CZ ROTA Z PĚČÍNA 268000336639931

MA 624269 931 CZ /5 ot BOSANA RED Z PĚČÍNA 268000624269931

OMM ZAA 572 RED RIIS STRYKER 394 ET 85569-00394
 MM 458870 931 CZ 268000458870931
 MMM 48806 931 CZ 268000048806931

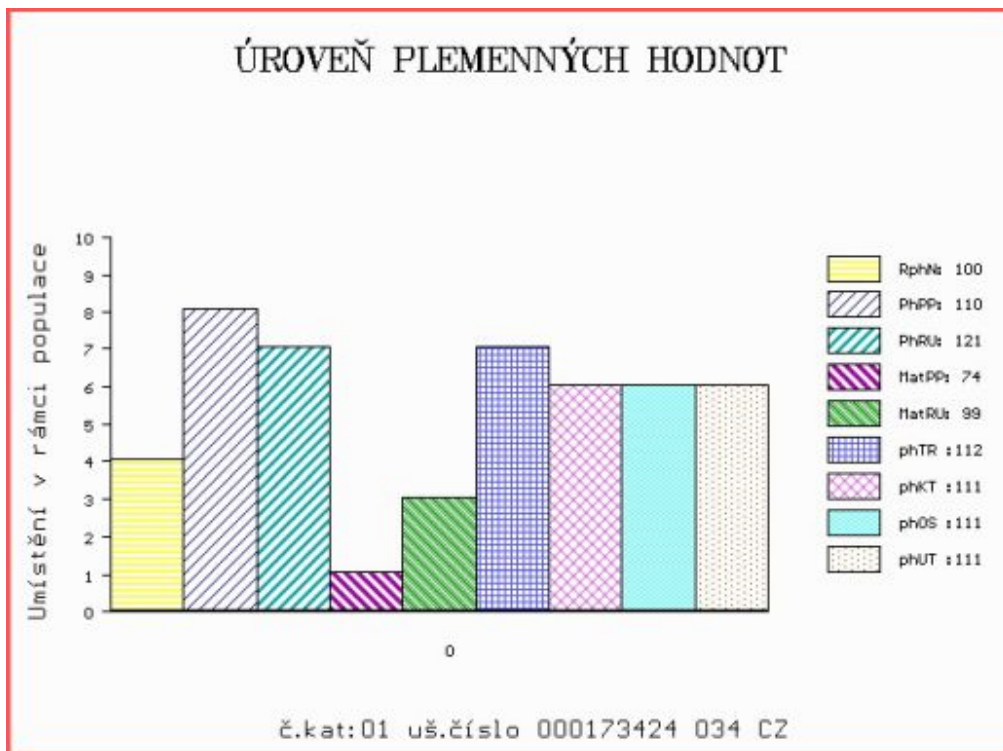
Vl.užit:nar: 37 ** kg ve 120d: 213 kg 210d: 314 kg 365d: 551 kg / kříž: 131 cm
 Přírůstek od narození: 1417 g / 100 šourek 38 cm
 Věk při ZV 439 dní aktuálně k 22.03.22 hmotnost: 618 kg výška v kříži: 135 cm

PLEMENNÉ HODNOTY

LINEARNÍ HODNOCENÍ

	pp	ru	pp	ru	TR	KT	OS	UT	Hmot	kříž	TR	KT	OS	UT	CE		
BÝK	PE	110	121	ME	74	99	112	111	111	111							
MATKA	PE	104	110	ME	87	104	111	109	107	107	682	143	24	20	18	6	68
OTEC	PE	102	115	ME	75	105	106	109	111	109	0	0	0	0	0	0	0

HODNOCEN: TR 6 / /10 KT / / OS / / UT Výsledek:



Číslo : 224823 034 CZ HORAL Z VRÁBČE Číslo katalogu 2
 Dat.nar. : 17.02.2021 Plemeno : G100 Aberdeen Angus
 Chovatel : Kubata Zdeněk, Vrábče
 Majitel : Kubata Zdeněk, Vrábče

**OTL
znaky**

Rohy	Ataxie	Q204X	F94L	Nt821	C313Y
-	-	-	-	WT/WT	-

OOO ZAI 184 NETHERALLAN PETER PERSHORE 052 541616100052
 OO ZAA 884 BLELACK BLACK VESUVIUS K369 521115402369
 MOO 521115301780 UK BLELACK BLACK VELVET G780 521115301780

OTEC ZAI 340 BIVOJ RED Z JAKUBOVIC 257000743153053

OMO ZAA 440 KANÓN RED ET 119590106693
 MO 231373 953 CZ TÁŇA Z JAKUBOVIC 257000231373953
 MMO 120961 953 CZ NINA Z JAKUBOVIC 257000120961953

OOM ZAA 847 RED LAZY MC COWBOY CUT 26U 1441140
 OM ZAI 183 ZIKMUND Z PEČÍNA 268000855112031
 MOM 452415 961 CZ URŠULA BLACK TEGRO 133000452415961

MA 661505 931 CZ /3 ot COALA RED Z PEČÍNA 268000661505931

OMM ZAA 514 RED T-K BLAZER 4L 1080182
 MM 291963 931 CZ PENTA Z PEČÍNA 268000291963931
 MMM 120851 201 CZ 236201120851

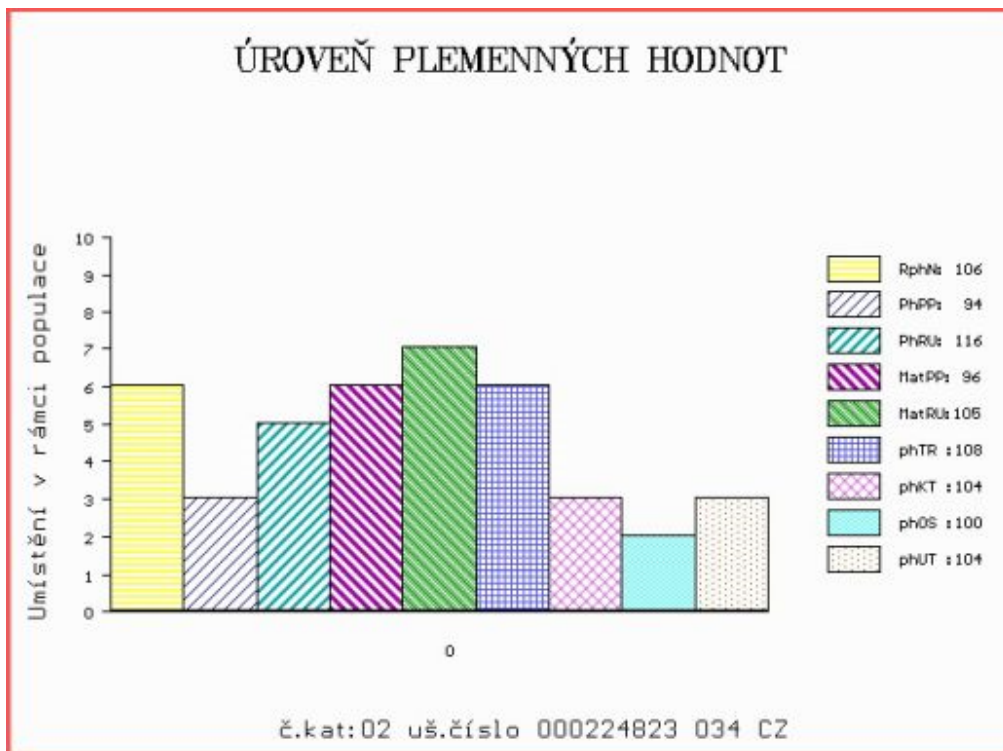
Vl.užit:nar: 43 ** kg ve 120d: 212 kg 210d: 304 kg 365d: 552 kg / kříž: 133 cm
 Přírustek od narození: 1349 g / 106 šourek 37 cm
 Věk při ZV 427 dní aktuálně k 22.03.22 hmotnost: 580 kg výška v kříži: 137 cm

PLEMENNÉ HODNOTY

LINEARNÍ HODNOCENÍ

	pp	ru	pp	ru	TR	KT	OS	UT	Hmot	kříž	TR	KT	OS	UT	CE		
BÝK	PE	94	116	ME	96	105	108	104	100	104							
MATKA	PE	100	114	ME	108	98	103	103	101	104	748	148	29	23	20	7	79
OTEC	PE	97	112	ME	79	118	103	102	100	102	770	142	29	24	24	8	85

HODNOCEN: TR 8 / / 9 KT / / OS / / UT Výsledek:



Číslo : 224826 034 CZ HOBIT Z VRÁBČE Číslo katalogu 3
 Dat.nar. : 26.02.2021 Plemeno : G100 Aberdeen Angus
 Chovatel : Kubata Zdeněk, Vrábče
 Majitel : Kubata Zdeněk, Vrábče

**OTL
znaky**

Rohy	Ataxie	Q204X	F94L	Nt821	C313Y
-	-	-	-	WT/WT	-

OOO 271 969 AULDHOUSEBURN KARLOS D218 580271400218
 OO ZAI 180 NIGHTINGALE EL PASO J489 302307400489
 MOO 302307400181 UK NIGHTINGALE ENCHANTRESS C181 302307400181

OTEC ZAI 845 ELVIS Z VRÁBČE 449000013862034

OMO PAA 019 TOMÁŠ Z RANČIC 7X 326000664375031
 MO 503420 931 CZ ZUZKA Z VRÁBČE 449000503420931
 MMO 320778 931 CZ 398000320778931

OOM ZAA 691 TE MANIA RED LABEL ET VTM Z1023
 OM PAA 019 TOMÁŠ Z RANČIC 7X 326000664375031
 MOM 147972 201 CZ LEONKA Z RANČIC 326000147972201

MA 571294 931 CZ /5 ot BARONKA Z VRÁBČE 449000571294931

OMM AAP 606 MEWIL NOMÁD RED 5R 045000502213031
 MM 360333 931 CZ RED 398000360333931
 MMM 240495 931 CZ RED 398000240495931

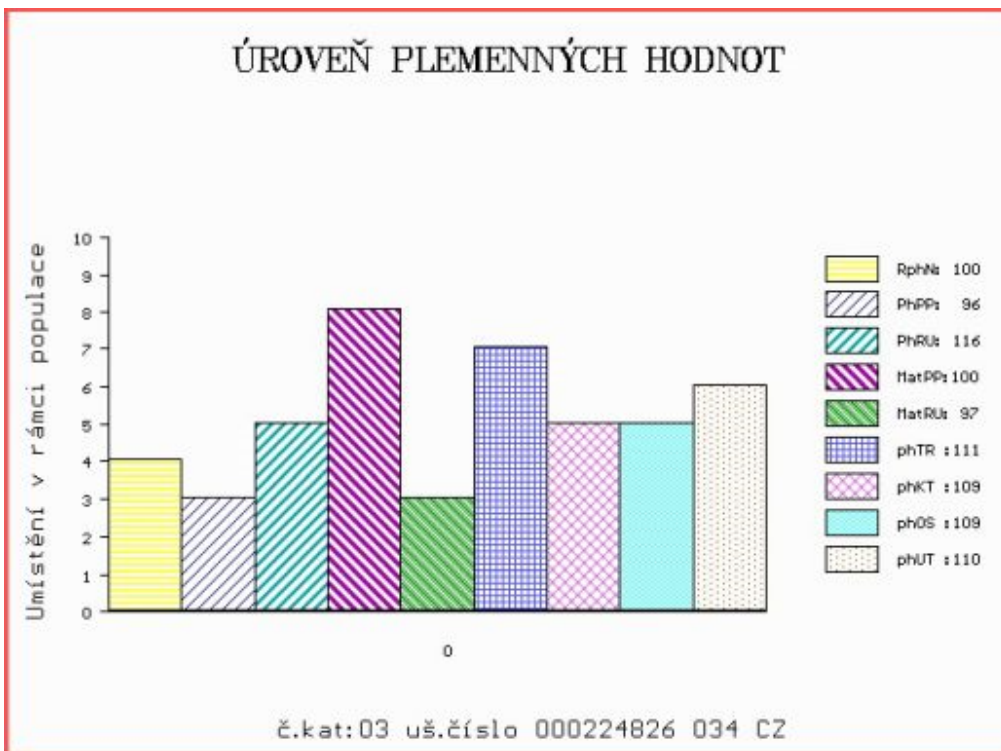
Vl.užit:nar: 38 ** kg ve 120d: 202 kg 210d: 311 kg 365d: 511 kg / kříž: 130 cm
 Přírůstek od narození: 1265 g / 100 šourek 35 cm
 Věk při ZV 418 dní aktuálně k 22.03.22 hmotnost: 530 kg výška v kříži: 133 cm

PLEMENNÉ HODNOTY

LINEARNÍ HODNOCENÍ

	pp	ru	pp	ru	TR	KT	OS	UT	Hmot	kříž	TR	KT	OS	UT	CE
BÝK	PE	96	116	ME	100	97	111	109	109	110					
MATKA	PE	98	112	ME	102	101	99	100	101	100	700	140	22	20	19 7 68
OTEC	PE	77	125	ME	104	91	122	117	114	118	716	140	26	21	20 7 74

HODNOCEN: TR 6 / / 7 KT / / OS / / UT Výsledek:



Číslo : 224828 034 CZ HOMÉR Z VRÁBČE Číslo katalogu 4
 Dat.nar. : 04.03.2021 Plemeno : G100 Aberdeen Angus
 Chovatel : Kubata Zdeněk, Vrábče
 Majitel : Kubata Zdeněk, Vrábče

**OTL
znaky**

Rohy	Ataxie	Q204X	F94L	Nt821	C313Y
-	-	-	-	WT/WT	-

OOO 271 969 AULDHOUSEBURN KARLOS D218 580271400218
 OO ZAI 180 NIGHTINGALE EL PASO J489 302307400489
 MOO 302307400181 UK NIGHTINGALE ENCHANTRESS C181 302307400181

OTEC ZAI 845 ELVIS Z VRÁBČE 449000013862034

OMO PAA 019 TOMÁŠ Z RANČIC 7X 326000664375031
 MO 503420 931 CZ ZUZKA Z VRÁBČE 449000503420931
 MMO 320778 931 CZ 398000320778931

OOM ZAA 970 URSUS Z JAKUBOVIC 257000654643053
 OM ZAI 246 ARNY RED Z JAKUBOVIC 257000714322053
 MOM 247755 953 CZ TEREZKA Z JAKUBOVIC 257000247755953

MA 698750 931 CZ /3 ot DARA RED Z VRÁBČE 449000698750931

OMM ZAA 899 UREASA RED ET 398000717353031
 MM 534504 931 CZ ZITA RED Z RANČIC 326000534504931
 MMM 321374 931 CZ DOMINA Z RANČIC 24U 326000321374931

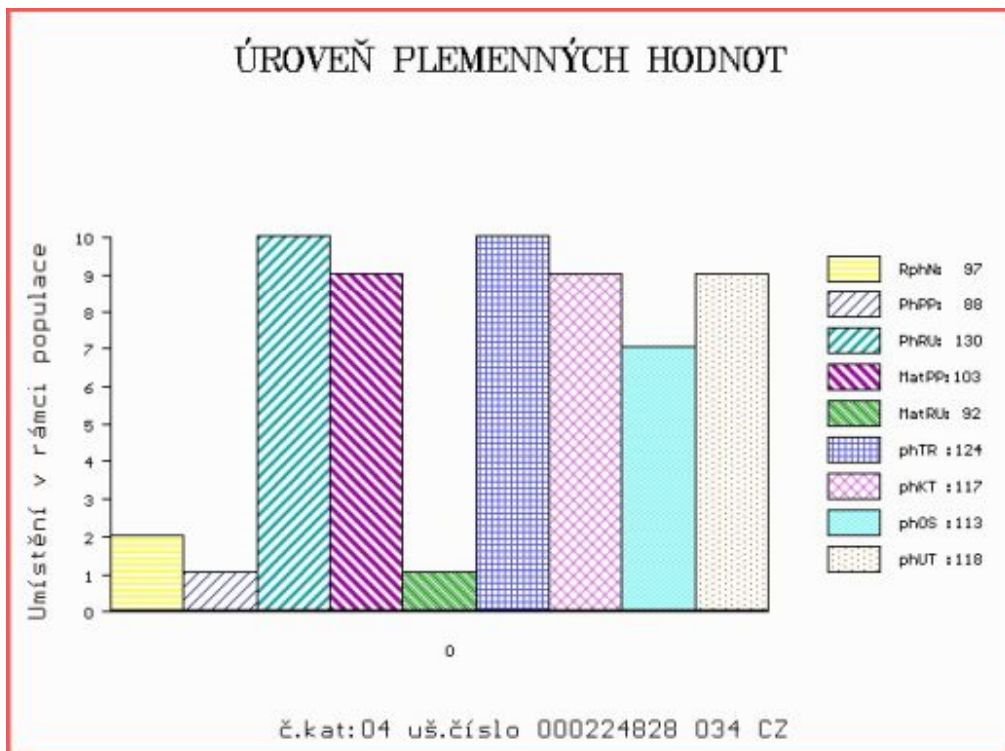
Vl.užit:nar: 48 ** kg ve 120d: 227 kg 210d: 355 kg 365d: 612 kg / kříž: 139 cm
 Přírustek od narození: 1551 g / 97 šourek 37 cm
 Věk při ZV 412 dní aktuálně k 22.03.22 hmotnost: 642 kg výška v kříži: 139 cm

PLEMENNÉ HODNOTY

LINEARNÍ HODNOCENÍ

	pp	ru	pp	ru	TR	KT	OS	UT	Hmot	kříž	TR	KT	OS	UT	CE		
BÝK	PE	88	130	ME	103	92	124	117	113	118							
MATKA	PE	107	111	ME	94	107	107	103	102	103	572	137	22	19	17	6	64
OTEC	PE	77	125	ME	104	91	122	117	114	118	716	140	26	21	20	7	74

HODNOCEN: TR 9 / /10 KT / / OS / / UT Výsledek:



Číslo : 224829 034 CZ HUGO Z VRÁBČE Číslo katalogu 5
 Dat.nar. : 11.03.2021 Plemeno : G100 Aberdeen Angus
 Chovatel : Kubata Zdeněk, Vrábče
 Majitel : Kubata Zdeněk, Vrábče

**OTL
znaky**

Rohy	Ataxie	Q204X	F94L	Nt821	C313Y
-	-	-	-	WT/WT	-

OOO 271 969 AULDHOUSEBURN KARLOS D218 580271400218
 OO ZAI 180 NIGHTINGALE EL PASO J489 302307400489
 MOO 302307400181 UK NIGHTINGALE ENCHANTRESS C181 302307400181

OTEC ZAI 845 ELVIS Z VRÁBČE 449000013862034

OMO PAA 019 TOMÁŠ Z RANČIC 7X 326000664375031
 MO 503420 931 CZ ZUZKA Z VRÁBČE 449000503420931
 MMO 320778 931 CZ 398000320778931

OOM 279 477 S CHISUM 6175 1539796
 OM ZAA 946 TRIARA SLAM DUNK ET 357Y 1640766
 MOM 1423764 US RALLY EVERELDA ENTENSE 7014 1423764

MA 621966 961 CZ /5 ot BEATA Z RANTÍŘOVA 144000621966961

OMM AAP 572 MARCO TEGRO 133000045450061
 MM 412362 961 CZ 144000412362961
 MMM 128236 607 CZ 144000128236607

Vl.užit:nar: 49 ** kg ve 120d: 249 kg 210d: 357 kg 365d: 631 kg / kříž: 140 cm
 Přírustek od narození: 1598 g / 98 šourek 41 cm
 Věk při ZV 405 dní aktuálně k 22.03.22 hmotnost: 650 kg výška v kříži: 140 cm

PLEMENNÉ HODNOTY

LINEARNÍ HODNOCENÍ

	pp	ru	pp	ru	TR	KT	OS	UT	Hmot	kříž	TR	KT	OS	UT	CE
BÝK PE	86	132	ME	86	94	123	120	117	120						
MATKA PE	92	121	ME	67	109	110	110	111	111	710	141	25	21	19	7 72
OTEC PE	77	125	ME	104	91	122	117	114	118	716	140	26	21	20	7 74

HODNOCEN: TR 10 / /10 KT / / OS / / UT Výsledek:

