

# KATALOG ZÁKLADNÍHO VÝBĚRU

dne 20.4. 2022

Šebelka Milan, SZ, Rančice

Začátek 13,30 hod.

Č.   k.	Číslo býčka	OTEC st.reg.	DATUM NAROZENÍ	PLEM	HM. KŘ. kg cm	Přír.od nar. g RPH	CHOVATEL
1   217396	034 CZ	ZAI 681	13.01.21	G100	716 141	1550 g 111	Šebelka Milan, SZ, Rančice
2   217401	034 CZ	ZAI 340	26.01.21	G100	648 137	1438 g 112	Šebelka Milan, SZ, Rančice
3   217402	034 CZ	ZAI 871	01.02.21	G100	616 130	1391 g 109	Šebelka Milan, SZ, Rančice
4   217403	034 CZ	ZAI 946	05.02.21	G100	626 136	1434 g 119	Šebelka Milan, SZ, Rančice
5   217404	034 CZ	ZAI 759	08.02.21	G100	600 135	1356 g 103	Šebelka Milan, SZ, Rančice

Plemenné hodnoty uvedené v katalogu jsou spočítány k 31.03.2022



## Vysvětlivky ke zkratkám ve jménech v katalogu :

ET	- býček narozen po embryotrasferu
RED	- zbarvení red angus
P,V	- bezrohý / volný roh ( * - testováno testem DNA)
PP	- bezrohý – homozygot ( stanoveno testem DNA )
R	- rohatý ( * - testováno testem DNA )

## Vysvětlivky ke QTL znakům v katalogu :

ATAxie G/G – čistý, A/G – přenašeč, A/A - zvíře nese dvě kopie mutované alely

Geny způsobující dvojí osvalení:

Q204X	+/+ - čistý, MH/+ - přenáší jednu alelu, MH/MH – dvě mutované alely (CH)
F94L	+/+ - čistý, F/+ - přenáší jednu alelu, F/F – dvě mutované alely (LI, CH)
NT821	WT/WT – čistý, WT/Del11 - přenáší 1 alelu, Del11/Del11- dvě mutované alely (AA)
C313Y	+/+ - čistý, MH/+ - přenáší jednu alelu, MH/MH – dvě mutované alely (GS)

**Porodní hmotnost (nar)** - u plemene AA,BA,HE,CH,MS,LI způsob zjišťování porodní hmotnosti v chovu \* \* \* - váženo při narození  
\* \* - odhadováno  
\* - nesledováno

## Popisky grafu úrovně plemenných hodnot

Jednotlivé plemenné hodnoty jsou rozděleny do pásem na základě výpočtu kvantilu normálního rozložení, které udávají, jak si konkrétní jedinec stojí v porovnání s průměrem populace plemenných býčků odchovaných v období 2014 – 2019.

<i>pásma</i>	<i>Pozice býka v rámci populace</i>	<i>zkratka</i>	<i>Popis údaje v grafu</i>
<b>10</b>	býk patří hodnotou RPH do 10 % nejlepších býků v daném ukazateli	<b>RphT</b>	RPH pro přírůstek v testu
<b>9</b>	býk patří hodnotou RPH do 20 % nejlepších býků v daném ukazateli	<b>RphN</b>	RPH pro životní přírůstek
<b>8</b>	býk patří hodnotou RPH do 30 % nejlepších býků v daném ukazateli	<b>RpPP</b>	RPH pro přímý efekt porody
<b>7</b>	býk patří hodnotou RPH do 40 % nejlepších býků v daném ukazateli	<b>RpRU</b>	RPH pro přímý efekt růst
<b>6</b>	býk patří hodnotou RPH do 50 % nejlepších býků v daném ukazateli	<b>MatPP</b>	RPH pro maternální efekt porody
<b>5</b>	býk patří hodnotou RPH do průměru býků v daném ukazateli	<b>MatRU</b>	RPH pro maternální efekt růst
<b>4</b>	býk patří hodnotou RPH do 60 % nejlepších býků v daném ukazateli	<b>phTR</b>	RPH pro lineární hodnocení těl. rámec
<b>3</b>	býk patří hodnotou RPH do 70 % nejlepších býků v daném ukazateli	<b>phKT</b>	RPH pro lineární hodnocení kap. těla
<b>2</b>	býk patří hodnotou RPH do 80 % nejlepších býků v daném ukazateli	<b>phOS</b>	RPH pro lineární hodnocení osvalení
<b>1</b>	býk patří hodnotou RPH do 90 % nejlepších býků v daném ukazateli	<b>phUT</b>	RPH pro lineární hodnocení užit. typ

## Hlavní selekční kritéria pro výběr do plemenitby na OPB a odchovu u chovatele

Hlavním selekčním kritériem bude pouze lineární hodnocení při základním výběru.

### Důvody vyřazení před základním výběrem

- hodnocení tělesného rámce (1,2,3 body dle parametrů daného plemene)
- hodnocení bodů za hmotnost v 365 dnech (1,2,3 body dle parametrů daného plemene)
- nepředvedení býka k základnímu výběru na ohlávce nebo na vodící tyči
- na základě rozhodnutí majitele býka o jeho vyřazení
- zdravotní důvody (displazie varlat, apod.)

### Důvody vyřazení při základním výběrem

- hodnocení délky těla (1,2,3 body dle parametrů daného plemene)
- hodnocení ukazatelů kapacity těla (1,2,3 body dle parametrů daného plemene)
- hodnocení ukazatelů osvalení (1,2,3 body dle parametrů daného plemene)
- hodnocení užitkového typu (1,2,3 body dle parametrů daného plemene)
- závažné vady exteriéru při základním výběru
- neodpovídající funkčnost končetin při základním výběru
- zdravotní důvody (displazie varlat, apod.)

## Reklamační řád pro základní výběry býků

Majitel odchovávaného býčka má právo podat reklamaci proti rozhodnutí výběrové komise (ČSCHMS). Tato reklamační může mít písemnou nebo ústní formu. Předmětem reklamační může být pouze konečný výsledek výběru (vybrán, odročen, vyřazen), nikoliv nesouhlas s bodovým hodnocením daného býka. Po skončení základního výběru býků vyzve předseda výběrové komise, nebo příslušný inspektor k podání případných protestů (reklamací). Reklamační se podává písemně (emilem) nejpozději následující den po provedení výběru a to řediteli svazu, řediteli PK a členům výběrové komise (bonitérovi), která hodnocení provedla. Jménem majitele býka může jednat také zástupce odchovny plemenných býků (OPB). V případě neshody mezi verdiktem výběrové komise a majitelem býka je býk odročen a bude proveden nový základní výběr. Provedení nového základního výběru je podmíněno složením kauce 5000 Kč za každého reklamovaného býka. Kauce se skládá na účet ČSCHMS nejpozději do 10-ti kalendářních dnů ode dne provedení základního výběru. V případě, že nebudou peníze připsány na účet v daném termínu, platí původní verdikt výběrové komise a reklamační se dále neřeší. Nový základní výběr se uskuteční do 30-ti dnů od sporného výběru na místě, kde byla podána reklamační, pokud se obě strany nedohodnou jinak. Většinové složení komise nesmí být totožné se složením komise, která vynesla sporný verdikt. O složení nové komise rozhoduje Rada PK daného plemene po dohodě s ČSCHMS. O závěru nového základního výběru je sepsán nový výběrový protokol. Proti tomuto rozhodnutí se již nelze dále odvolat. V případě, že je potvrzeno původní rozhodnutí výběrové komise, propadá kauce ve prospěch ČSCHMS, v opačném případě se vrací majiteli býka do 10-ti kalendářních dnů od provedení nového základního výběru. Náklady spojené s novým základním výběrem (zejména cestovné členů výběrové komise, případně oprávněné nároky spojené s odměnou za odvedenou práci) nese strana, která při svém rozhodnutí či jednání nebyla v právu. Tyto náklady jsou zúčtovány na základě vystavené faktury zaslané druhé straně nejpozději do 14 dnů od provedení opakovaného základního výběru. V každém případě se o reklamační vede písemný zápis. Rozhodnutí výběrové komise se váže ke konkrétnímu zvířeti v konkrétním čase a není možno se na něj odvolávat v případných následných sporech.

Schváleno výborem ČSCHMS dne 21.3.2006 v Hradištku pod Medníkem, změny schváleny 24.7.2019 Grémiem předsedů rad plemenných knih v Hradištku pod Medníkem. Vstupuje v platnost dnem schválení.



<b><u>Sekretariát:</u></b> ČSCHMS Praha Těšnov 17 11705 Praha 1 Mobil : +420 724 007 860 Telefon : +420 221 812 865 E-mail : <a href="mailto:info@cshms.cz">info@cshms.cz</a>	<b><u>Ředitel PK</u></b> <i>Kopecký Jan</i> Osík 201 569 67 Osík u Litomyšle Mobil : +420 724 007 862 Telefon : +420 461 612 809 E-mail : <a href="mailto:kopecky@cshms.cz">kopecky@cshms.cz</a>	<b><u>Adresa PK</u></b> <i>Honová Nina</i> Osvoboditelů 35/9 410 02 Lovosice Mobil : +420 724 073 641 E-mail : <a href="mailto:honova@cshms.cz">honova@cshms.cz</a>
--	---	---

Číslo : 217396 034 CZ HERBERT RED Z RANČIC 10K Číslo katalogu 1  
 Dat.nar. : 13.01.2021 Plemeno : G100 Aberdeen Angus  
 Chovatel : Šebelka Milan, SZ, Rančice  
 Majitel : Šebelka Milan, SZ, Rančice

**OTL  
znaky**

Rohy	Ataxie	Q204X	F94L	Nt821	C313Y
-	-	-	-	WT/WT	-

OOO ZAA 847 RED LAZY MC COWBOY CUT 26U 1441140  
 OO ZAI 065 ZIP RED Z PĚČÍNA 268000817430031  
 MOO 197961 931 CZ 268000197961931

**Otec ZAI 681 DĚLO RED Z PĚČÍNA 268000039284034**

OMO AAP 709 PLAYBOY RED Z PĚČÍNA 268000553671031  
 MO 479949 931 CZ VIVIEN RED Z PĚČÍNA 268000479949931  
 MMO 251471 931 CZ PAOLA RED Z PĚČÍNA 268000251471931

OOM 262 500 TE MANIA VICEROY V342 VTM V342  
 OM ZAA 691 TE MANIA RED LABEL ET VTM Z1023  
 MOM 254 AU TE MANIA MITTAGONG V254 VTM V254

**MA 563138 931 CZ /5 ot BĚTA RED Z RANČIC 14D 326000563138931**

OMM ZAA 616 RED BAR 5 AR DYNAMITE 252R 1282348  
 MM 505993 931 CZ NANY RED Z RANČIC 3A 326000505993931  
 MMM 147972 201 CZ LEONKA Z RANČIC 326000147972201

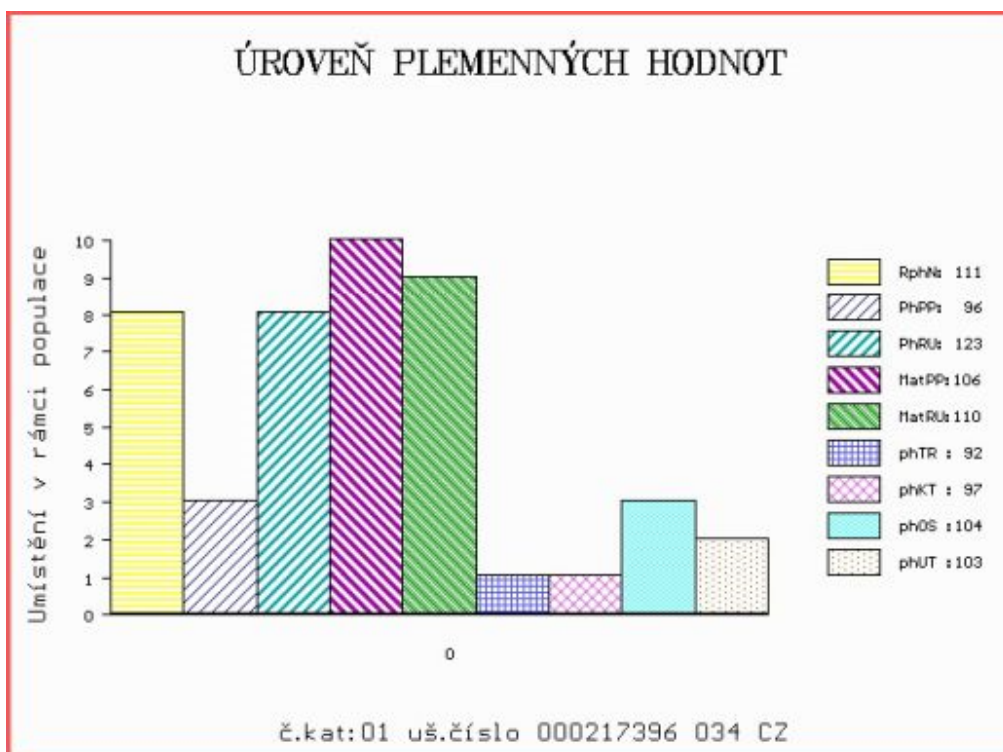
Vl.užit:nar: 45 \*\*\* kg ve 120d: 202 kg 210d: 342 kg 365d: 582 kg / kříž: 135 cm  
 Přírustek od narození: 1550 g / 111 šourek 40 cm  
 Věk při ZV 462 dní aktuálně k 22.03.22 hmotnost: 716 kg výška v kříži: 141 cm

**PLEMENNÉ HODNOTY**

**LINEARNÍ HODNOCENÍ**

	pp	ru	pp	ru	TR	KT	OS	UT	Hmot	kříž	TR	KT	OS	UT	CE		
BÝK	PE	96	123	ME	106	110	92	97	104	103							
MATKA	PE	113	108	ME	96	122	103	104	105	106	675	136	9	19	18	4	50
Otec	PE	81	141	ME	112	98	119	122	121	125	750	140	28	27	25	10	90

HODNOCEN: TR 9 / /10 KT / / OS / / UT Výsledek:



Číslo : 217401 034 CZ HUGO RED Z RANČIC 20K Číslo katalogu 2  
 Dat.nar. : 26.01.2021 Plemeno : G100 Aberdeen Angus  
 Chovatel : Šebelka Milan, SZ, Rančice  
 Majitel : Šebelka Milan, SZ, Rančice

**OTL  
znaky**

Rohy	Ataxie	Q204X	F94L	Nt821	C313Y
-	-	-	-	WT/WT	-

OOO ZAI 184 NETHERALLAN PETER PERSHORE 052 541616100052  
 OO ZAA 884 BLELACK BLACK VESUVIUS K369 521115402369  
 MOO 521115301780 UK BLELACK BLACK VELVET G780 521115301780

**OTEC ZAI 340 BIVOJ RED Z JAKUBOVIC 257000743153053**

OMO ZAA 440 KANÓN RED ET 119590106693  
 MO 231373 953 CZ TÁŇA Z JAKUBOVIC 257000231373953  
 MMO 120961 953 CZ NINA Z JAKUBOVIC 257000120961953

OOM 280 713 RED VGW GAME PLAN 816 1543287  
 OM ZAI 061 RED SIX MILE GRAND SLAM 130Z 1689128  
 MOM 1573599 CA RED SIX MILE REBECCA 216X 1573599

**MA 765303 931 CZ /2 ot ESTELA RED Z RANČIC 13G 326000765303931**

OMM ZAA 798 NIGHTINGALE RED PIPER H446 302307300446  
 MM 563137 931 CZ BRIGITA RED Z RANČIC 12D 326000563137931  
 MMM 359395 931 CZ RED KARMA Z RANČIC 3X 326000359395931

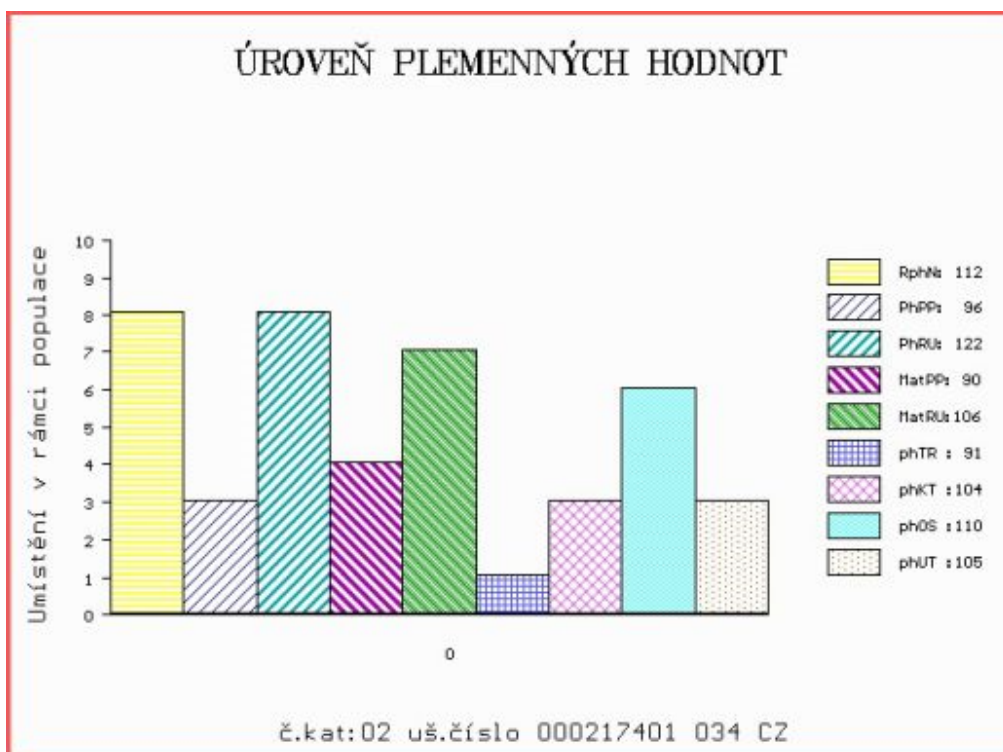
Vl.užit:nar: 44 \*\*\* kg ve 120d: 181 kg 210d: 328 kg 365d: 527 kg / kříž: 131 cm  
 Přírustek od narození: 1438 g / 112 šourek 38 cm  
 Věk při ZV 449 dní aktuálně k 22.03.22 hmotnost: 648 kg výška v kříži: 137 cm

**PLEMENNÉ HODNOTY**

**LINEARNÍ HODNOCENÍ**

	pp	ru	pp	ru	TR	KT	OS	UT	Hmot	kříž	TR	KT	OS	UT	CE		
BÝK	PE	96	122	ME	90	106	91	103	108	103							
MATKA	PE	94	120	ME	93	100	104	110	111	111	638	141	19	19	18	6	62
OTEC	PE	97	112	ME	79	118	103	102	100	102	770	142	29	24	24	8	85

HODNOCEN: TR 7 / /10 KT / / OS / / UT Výsledek:



Číslo : 217402 034 CZ HEZOUNEK Z RANČIC 21K Číslo katalogu 3  
 Dat.nar. : 01.02.2021 Plemeno : G100 Aberdeen Angus  
 Chovatel : Šebelka Milan, SZ, Rančice  
 Majitel : Šebelka Milan, SZ, Rančice

**OTL  
znaky**

Rohy	Ataxie	Q204X	F94L	Nt821	C313Y
-	-	-	-	WT/WT	-

OOO	280 716	YOUNG DALE XCALIBER 32X	1564938
OO	ZAI 062	YOUNG DALE NOZEKA 2Z	1675836
MOO	1515514 CA	YOUNG DALE ELBA 60W	1515514

**OTEC ZAI 871 EZEKA Z RANČIC 8G 326000037253034**

OMO	ZAA 882	TE MANIA EMPEROR E343	VTME 343
MO	563133 931 CZ	BERTA Z RANČIC 6D	326000563133931
MMO	505990 931 CZ	DOMINANTA Z RANČIC 42Z	326000505990931

OOM	281 226	RED BRYLOR KODIAK 204Y	1647397
OM	ZAI 174	RED BRYLOR RED KODIAK 3A	1736024
MOM	1654365 CA	RED BRYLOR FAYETTE 40Y	1654365

**MA 579835 931 CZ /4 ot BRENDA RED Z RANČIC 23D 326000579835931**

OMM	ZAA 519	MILDA RED Z PĚČINA	268000049652031
MM	359382 931 CZ	RED MISS HOBO Z RANČIC 13V	326000359382931
MMM	48155 242 CZ	FINESA MISS HOBO 5L	096242048155

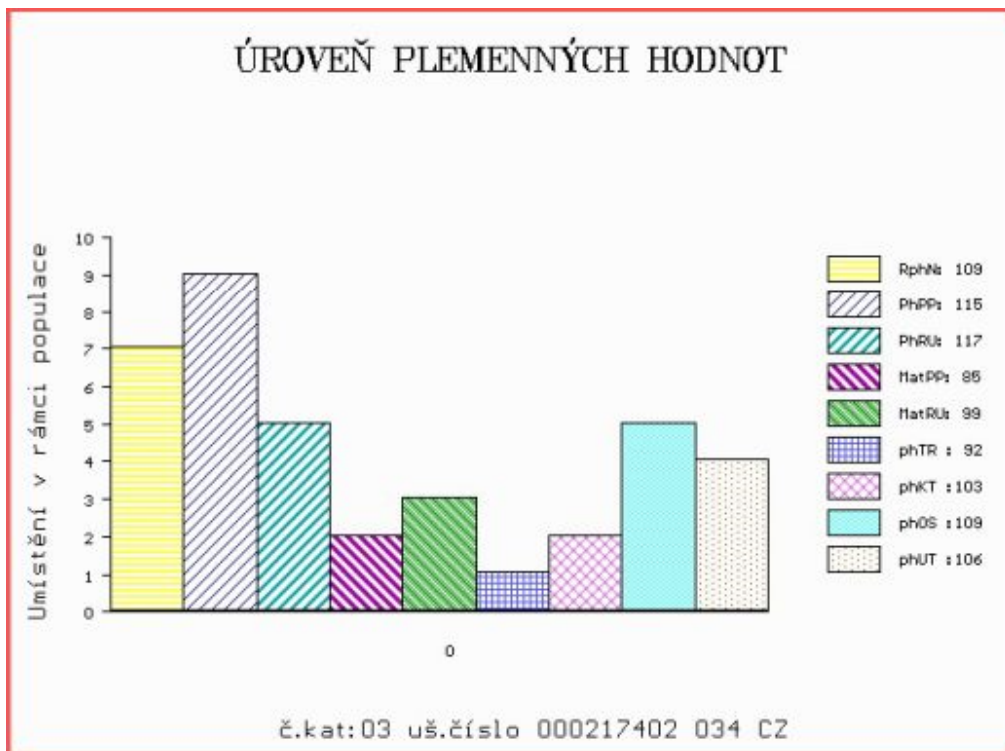
Vl.užit:nar: 40 \*\*\* kg ve 120d: 188 kg 210d: 318 kg 365d: 511 kg / kříž: 126 cm  
 Přírustek od narození: 1391 g / 109 šourek 36 cm  
 Věk při ZV 443 dní aktuálně k 22.03.22 hmotnost: 616 kg výška v kříži: 130 cm

**PLEMENNÉ HODNOTY**

**LINEARNÍ HODNOCENÍ**

	pp	ru	pp	ru	TR	KT	OS	UT	Hmot	kříž	TR	KT	OS	UT	CE		
BÝK	PE	115	117	ME	85	99	92	103	109	106							
MATKA	PE	122	105	ME	104	96	90	99	103	97	658	140	23	18	18	6	65
OTEC	PE	105	120	ME	66	107	105	114	116	114	761	138	25	21	21	8	75

HODNOCEN: TR 4 / /10 KT / / OS / / UT Výsledek:



Číslo : 217403 034 CZ HEZKÝ RED Z RANČIC 23K Číslo katalogu 4  
 Dat.nar. : 05.02.2021 Plemeno : G100 Aberdeen Angus  
 Chovatel : Šebelka Milan, SZ, Rančice  
 Majitel : Šebelka Milan, SZ, Rančice

**OTL  
znaky**

Rohy	Ataxie	Q204X	F94L	Nt821	C313Y
-	-	-	-	WT/WT	-

OOO 291 578 RED LARSON RED LIGHTNING 907302  
 OO 291 577 RED SURANGUS FEDERAL 0429 1478209  
 MOO 406182 CA RED GMRA MESA MAID 321 406182

**OTEC ZAI 946 RED DELFINAGRO SMX FEDERALIS 2043352**

OMO 269 363 RED LEACHMAN HEAVENLY 8141 732260  
 MO 731252 CA RED BEST 780 HEAVENLY 731252  
 MMO 705036 CA RED LA LEGUA STRYKER 705036

OOM ZAI 234 HAWKLEY RED ZEPPELIN N659 28233120659  
 OM ZAI 675 DRAHOŠ RED Z RANČIC 23F 326000977848031  
 MOM 505994 931 CZ ELISA RED Z RANČIC 5B 326000505994931

**MA 774216 931 CZ /1 ot FEDRA RED Z RANČIC 31H WT/WT 326000774216931**

OMM ZAA 616 RED BAR 5 AR DYNAMITE 252R 1282348  
 MM 505993 931 CZ NANY RED Z RANČIC 3A 326000505993931  
 MMM 147972 201 CZ LEONKA Z RANČIC 326000147972201

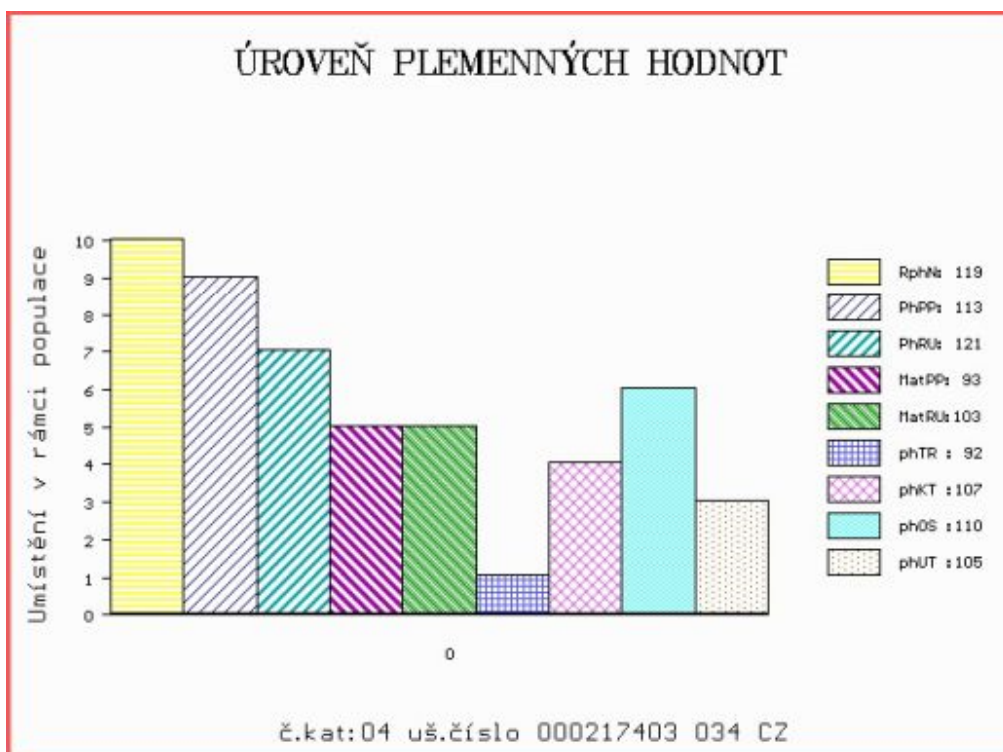
Vl.užit:nar: 38 \*\*\* kg ve 120d: 179 kg 210d: 321 kg 365d: 531 kg / kříž: 129 cm  
 Přírustek od narození: 1434 g / 119 šourek 31 cm  
 Věk při ZV 439 dní aktuálně k 22.03.22 hmotnost: 626 kg výška v kříži: 136 cm

**PLEMENNÉ HODNOTY**

**LINEARNÍ HODNOCENÍ**

	pp	ru	pp	ru	TR	KT	OS	UT	Hmot	kříž	TR	KT	OS	UT	CE	
BÝK PE	113	121	ME	93	103	92	107	110	105							
MATKA PE	98	124	ME	100	113	114	107	105	108	636	146	23	20	17	6	66
OTEC PE	111	112	ME	92	97	88	96	99	96	0	0	0	0	0	0	

HODNOCEN: TR 7 / /10 KT / / OS / / UT Výsledek:



Číslo : 217404 034 CZ HARDIN RED Z RANČIC 26K Číslo katalogu 5  
 Dat.nar. : 08.02.2021 Plemeno : G100 Aberdeen Angus  
 Chovatel : Šebelka Milan, SZ, Rančice  
 Majitel : Šebelka Milan, SZ, Rančice

**OTL  
znaky**

Rohy	Ataxie	Q204X	F94L	Nt821	C313Y
-	-	-	-	WT/WT	-

OOO 269 241 RED LCHMN GRAND CANYON 1244G 566481  
 OO ZAI 315 LANIGAN RED DEEP CANYON ET 331505810172  
 MOO 1297723 CA RED BAR MM ANNIE 51R 1297723

**OTEC ZAI 759 DANIGAN RED Z RANČIC 18FŠ 500000030617034**

OMO ZAA 546 MONLINE RED 7 U-TREND 701 83848-00701  
 MO 251479 931 CZ PANDORA RED 268000251479931  
 MMO 48803 931 CZ RED 268000048803931

OOM 281 226 RED BRYLOR KODIAK 204Y 1647397  
 OM ZAI 174 RED BRYLOR RED KODIAK 3A 1736024  
 MOM 1654365 CA RED BRYLOR FAYETTE 40Y 1654365

**MA 616069 931 CZ /4 ot CODIA RED Z RANČIC 2E 326000616069931**

OMM ZAA 726 RUBEL RED ZDB 035000629088031  
 MM 403239 931 CZ RED MARY Z RANČIC 23X 326000403239931  
 MMM 282495 931 CZ MARY Z RANČIC 27T 326000282495931

Vl.užit:nar: 48 \*\*\* kg ve 120d: 184 kg 210d: 332 kg 365d: 512 kg / kříž: 131 cm  
 Přírustek od narození: 1356 g / 103 šourek 35 cm  
 Věk při ZV 436 dní aktuálně k 22.03.22 hmotnost: 600 kg výška v kříži: 135 cm

**PLEMENNÉ HODNOTY**

**LINEARNÍ HODNOCENÍ**

	pp	ru	pp	ru	TR	KT	OS	UT	Hmot	kříž	TR	KT	OS	UT	CE		
BÝK	PE	100	121	ME	103	101	94	110	109	104							
MATKA	PE	107	116	ME	104	96	95	102	105	101	790	145	23	22	21	7	73
OTEC	PE	106	115	ME	91	111	108	111	110	112	669	139	25	21	20	7	73

HODNOCEN: TR 6 / / 9 KT / / OS / / UT Výsledek:

