

KATALOG ZÁKLADNÍHO VÝBĚRU

dne 22.4. 2022

Tájek Jaroslav, Zvíkov

Začátek 13,00 hod.

| Č. k. | Číslo býčka | OTEC st.reg. | DATUM NAROZENÍ | PLEM | HM. kg | KŘ. cm | Přír. g | od RPH | nar. | CHOVATEL |
|-------|----------------|-----------------|-------------------|------|-----------|-----------|------------|-----------|------|------------------------|
| 1 | 205311 034 | CZ ZIT 781 | 19.02.21 | T100 | 566 | 140 | 1289 | g | 114 | Tájek Jaroslav, Zvíkov |
| 2 | 205312 034 | CZ ZIT 910 | 23.02.21 | T100 | 572 | 143 | 1317 | g | 92 | Tájek Jaroslav, Zvíkov |
| 3 | 205315 034 | CZ ICH 838 | 06.03.21 | T100 | 610 | 139 | 1437 | g | 97 | Tájek Jaroslav, Zvíkov |
| 4 | 205316 034 | CZ ICH 838 | 07.03.21 | T100 | 550 | 135 | 1290 | g | 103 | Tájek Jaroslav, Zvíkov |
| 5 | 205318 034 | CZ ICH 838 | 15.03.21 | T100 | 539 | 139 | 1296 | g | 99 | Tájek Jaroslav, Zvíkov |
| 6 | 205319 034 | CZ ICH 838 | 29.03.21 | T100 | 529 | 136 | 1305 | g | 111 | Tájek Jaroslav, Zvíkov |
| 7 | 205305 034 | CZ ZIL 653 | 15.01.21 | Y100 | 542 | 140 | 1140 | g | 111 | Tájek Jaroslav, Zvíkov |

Plemenné hodnoty uvedené v katalogu jsou spočítány k 31.03.2022



Vysvětlivky ke zkratkám ve jménech v katalogu :

| | |
|-----|---|
| ET | - býček narozen po embryotrasferu |
| RED | - zbarvení red angus |
| P,V | - bezrohý / volný roh (* - testováno testem DNA) |
| PP | - bezrohý – homozygot (stanoveno testem DNA) |
| R | - rohatý (* - testováno testem DNA) |

Vysvětlivky ke QTL znakům v katalogu :

ATAxie G/G – čistý, A/G – přenašeč, A/A - zvíře nese dvě kopie mutované alely

Geny způsobující dvojí osvalení:

| | |
|-------|---|
| Q204X | +/+ - čistý, MH/+ - přenáší jednu alelu, MH/MH – dvě mutované alely (CH) |
| F94L | +/+ - čistý, F/+ - přenáší jednu alelu, F/F – dvě mutované alely (LI, CH) |
| NT821 | WT/WT – čistý, WT/Del11 - přenáší 1 alelu, Del11/Del11- dvě mutované alely (AA) |
| C313Y | +/+ - čistý, MH/+ - přenáší jednu alelu, MH/MH – dvě mutované alely (GS) |

Porodní hmotnost (nar) - u plemene AA,BA,HE,CH,MS,LI způsob zjišťování porodní hmotnosti v chovu * * * - váženo při narození
* * - odhadováno
* - nesledováno

Popisky grafu úrovně plemenných hodnot

Jednotlivé plemenné hodnoty jsou rozděleny do pásem na základě výpočtu kvantilu normálního rozložení, které udávají, jak si konkrétní jedinec stojí v porovnání s průměrem populace plemenných býčků odchovaných v období 2014 – 2019.

| <i>pásma</i> | <i>Pozice býka v rámci populace</i> | <i>zkratka</i> | <i>Popis údaje v grafu</i> |
|--------------|--|----------------|---------------------------------------|
| 10 | býk patří hodnotou RPH do 10 % nejlepších býků v daném ukazateli | RphT | RPH pro přírůstek v testu |
| 9 | býk patří hodnotou RPH do 20 % nejlepších býků v daném ukazateli | RphN | RPH pro životní přírůstek |
| 8 | býk patří hodnotou RPH do 30 % nejlepších býků v daném ukazateli | RpPP | RPH pro přímý efekt porody |
| 7 | býk patří hodnotou RPH do 40 % nejlepších býků v daném ukazateli | RpRU | RPH pro přímý efekt růst |
| 6 | býk patří hodnotou RPH do 50 % nejlepších býků v daném ukazateli | MatPP | RPH pro maternální efekt porody |
| 5 | býk patří hodnotou RPH do průměru býků v daném ukazateli | MatRU | RPH pro maternální efekt růst |
| 4 | býk patří hodnotou RPH do 60 % nejlepších býků v daném ukazateli | phTR | RPH pro lineární hodnocení těl. rámec |
| 3 | býk patří hodnotou RPH do 70 % nejlepších býků v daném ukazateli | phKT | RPH pro lineární hodnocení kap. těla |
| 2 | býk patří hodnotou RPH do 80 % nejlepších býků v daném ukazateli | phOS | RPH pro lineární hodnocení osvalení |
| 1 | býk patří hodnotou RPH do 90 % nejlepších býků v daném ukazateli | phUT | RPH pro lineární hodnocení užit. typ |

Hlavní selekční kritéria pro výběr do plemenitby na OPB a odchovu u chovatele

Hlavním selekčním kritériem bude pouze lineární hodnocení při základním výběru.

Důvody vyřazení před základním výběrem

- hodnocení tělesného rámce (1,2,3 body dle parametrů daného plemene)
- hodnocení bodů za hmotnost v 365 dnech (1,2,3 body dle parametrů daného plemene)
- nepředvedení býka k základnímu výběru na ohlávce nebo na vodící tyči
- na základě rozhodnutí majitele býka o jeho vyřazení
- zdravotní důvody (displazie varlat, apod.)

Důvody vyřazení při základním výběrem

- hodnocení délky těla (1,2,3 body dle parametrů daného plemene)
- hodnocení ukazatelů kapacity těla (1,2,3 body dle parametrů daného plemene)
- hodnocení ukazatelů osvalení (1,2,3 body dle parametrů daného plemene)
- hodnocení užitkového typu (1,2,3 body dle parametrů daného plemene)
- závažné vady exteriéru při základním výběru
- neodpovídající funkčnost končetin při základním výběru
- zdravotní důvody (displazie varlat, apod.)

Reklamační řád pro základní výběry býků

Majitel odchovávaného býčka má právo podat reklamaci proti rozhodnutí výběrové komise (ČSCHMS). Tato reklamační může mít písemnou nebo ústní formu. Předmětem reklamační může být pouze konečný výsledek výběru (vybrán, odročen, vyřazen), nikoliv nesouhlas s bodovým hodnocením daného býka. Po skončení základního výběru býků vyzve předseda výběrové komise, nebo příslušný inspektor k podání případných protestů (reklamací). Reklamační se podává písemně (emilem) nejpozději následující den po provedení výběru a to řediteli svazu, řediteli PK a členům výběrové komise (bonitérovi), která hodnocení provedla. Jménem majitele býka může jednat také zástupce odchovny plemenných býků (OPB). V případě neshody mezi verdiktem výběrové komise a majitelem býka je býk odročen a bude proveden nový základní výběr. Provedení nového základního výběru je podmíněno složením kauce 5000 Kč za každého reklamovaného býka. Kauce se skládá na účet ČSCHMS nejpozději do 10-ti kalendářních dnů ode dne provedení základního výběru. V případě, že nebudou peníze připsány na účet v daném termínu, platí původní verdikt výběrové komise a reklamační se dále neřeší. Nový základní výběr se uskuteční do 30-ti dnů od sporného výběru na místě, kde byla podána reklamační, pokud se obě strany nedohodnou jinak. Většinové složení komise nesmí být totožné se složením komise, která vynesla sporný verdikt. O složení nové komise rozhoduje Rada PK daného plemene po dohodě s ČSCHMS. O závěru nového základního výběru je sepsán nový výběrový protokol. Proti tomuto rozhodnutí se již nelze dále odvolat. V případě, že je potvrzeno původní rozhodnutí výběrové komise, propadá kauce ve prospěch ČSCHMS, v opačném případě se vrací majiteli býka do 10-ti kalendářních dnů od provedení nového základního výběru. Náklady spojené s novým základním výběrem (zejména cestovné členů výběrové komise, případně oprávněné nároky spojené s odměnou za odvedenou práci) nese strana, která při svém rozhodnutí či jednání nebyla v právu. Tyto náklady jsou zúčtovány na základě vystavené faktury zaslané druhé straně nejpozději do 14 dnů od provedení opakovaného základního výběru. V každém případě se o reklamační vede písemný zápis. Rozhodnutí výběrové komise se váže ke konkrétnímu zvířeti v konkrétním čase a není možno se na něj odvolávat v případných následných sporech.

Schváleno výborem ČSCHMS dne 21.3.2006 v Hradištku pod Medníkem, změny schváleny 24.7.2019 Grémiem předsedů rad plemenných knih v Hradištku pod Medníkem. Vstupuje v platnost dnem schválení.



| | | |
|--|---|---|
| <u>Sekretariát:</u> ČSCHMS Praha Těšnov 17 11705 Praha 1 Mobil : +420 724 007 860 Telefon : +420 221 812 865 E-mail : info@cshms.cz | <u>Ředitel PK</u> <i>Kopecký Jan</i> Osík 201 569 67 Osík u Litomyšle Mobil : +420 724 007 862 Telefon : +420 461 612 809 E-mail : kopecky@cshms.cz | <u>Adresa PK</u> <i>Honová Nina</i> Osvoboditelů 35/9 410 02 Lovosice Mobil : +420 724 073 641 E-mail : honova@cshms.cz |
|--|---|---|

Číslo : 205311 034 CZ HANEK ZE ZVÍKOVA Číslo katalogu 1
 Dat.nar. : 19.02.2021 Plemeno : T100 Charolais
 Chovatel : Tájek Jaroslav, Zvíkov
 Majitel : Tájek Jaroslav, Zvíkov

**OTL
znaky**

| | | | | | |
|------|--------|-------|------|-------|-------|
| Rohy | Ataxie | Q204X | F94L | Nt821 | C313Y |
| - | G/G | +/+ | +/+ | - | - |

OOO ZCH 164 VIF RR5 8584104368
 OO ZCH 451 GENK 1891101481
 MOO 2178102945 FR OFFICINE 2178102945

OTEC ZIT 781 NOBELIX 4298105905

OMO 265 186 VLADIMIR 0384106449
 MO 4294100740 FR LINOTTE 4294100740
 MMO 4289100401 FR ELISA 4289100401

OOM ZTI 245 SUEDOIS 5811102125
 OM ZTI 599 RÁČEK SMILOVSKÝ 128000640693061
 MOM 123348 502 CZ JARMILA SMILOVSKÁ 128000123348502

MA 583461 931 CZ /4 ot 352000583461931

OMM CHP 113 FLYN 128417002407
 MM 230798 931 CZ 352000230798931
 MMM 123310 502 CZ 128502123310

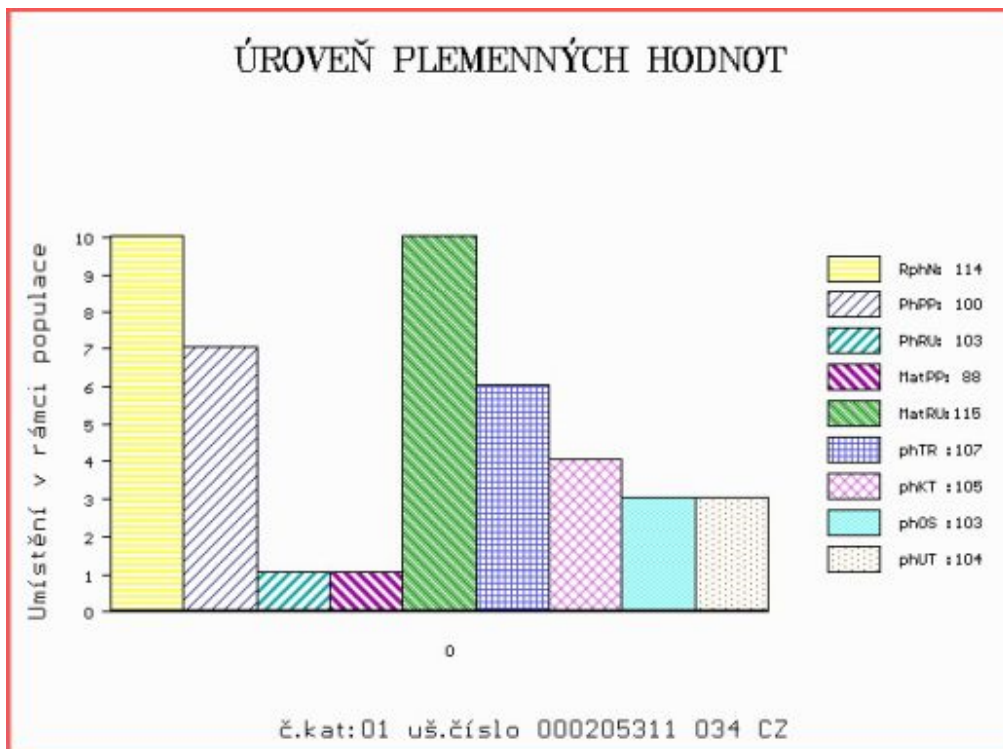
Vl.užit:nar: 48 *** kg ve 120d: 202 kg 210d: 323 kg 365d: 523 kg / kříž: 133 cm
 Přírustek od narození: 1289 g / 114 šourek 39 cm
 Věk při ZV 427 dní aktuálně k 28.03.22 hmotnost: 566 kg výška v kříži: 140 cm

PLEMENNÉ HODNOTY

LINEARNÍ HODNOCENÍ

| | pp | ru | pp | ru | TR | KT | OS | UT | Hmot | kříž | TR | KT | OS | UT | CE | | |
|-------|----|-----|-----|----|----|-----|-----|-----|------|------|-----|-----|----|----|----|---|----|
| BÝK | PE | 100 | 103 | ME | 88 | 115 | 107 | 105 | 103 | 104 | | | | | | | |
| MATKA | PE | 96 | 91 | ME | 86 | 124 | 101 | 100 | 101 | 99 | 702 | 141 | 21 | 21 | 19 | 7 | 68 |
| OTEC | PE | 93 | 120 | ME | 88 | 105 | 110 | 109 | 107 | 108 | 0 | 0 | 0 | 0 | 0 | 0 | 0 |

HODNOCEN: TR 9 / / 6 KT / / OS / / UT Výsledek:



Číslo : 205312 034 CZ HIMALÁJ ZE ZVÍKOVA Číslo katalogu 2
 Dat.nar. : 23.02.2021 Plemeno : T100 Charolais
 Chovatel : Tájek Jaroslav, Zvíkov
 Majitel : Tájek Jaroslav, Zvíkov

**OTL
znaky**

| | | | | | |
|------|--------|-------|------|-------|-------|
| Rohy | Ataxie | Q204X | F94L | Nt821 | C313Y |
| - | A/G | +/+ | +/+ | - | - |

OOO 280 641 DELCO 5812908927
 OO 284 612 IMPALA 0314913711
 MOO 312196383 FR BICHE 0312196383

OTEC ZIT 910 INNUIT 09.879 62601

OMO 268 422 ASTERIX 4241120482
 MO 986735337 DE LONI 09.867 35337
 MMO 935699795 DE LERANA 09.356 99795

OOM ZCH 388 IMPAIR RR3 1893102983
 OM ZTI 087 RURAL 6502730908
 MOM 6596002495 FR MILADY 6596002495

MA 495212 931 CZ /6 ot G/G +/+ 352000495212931

OMM ZCH 234 HANNIBAL 0392109093
 MM 123310 502 CZ 128502123310
 MMM 261 417 CZ JAVELLE RJ 8594103007

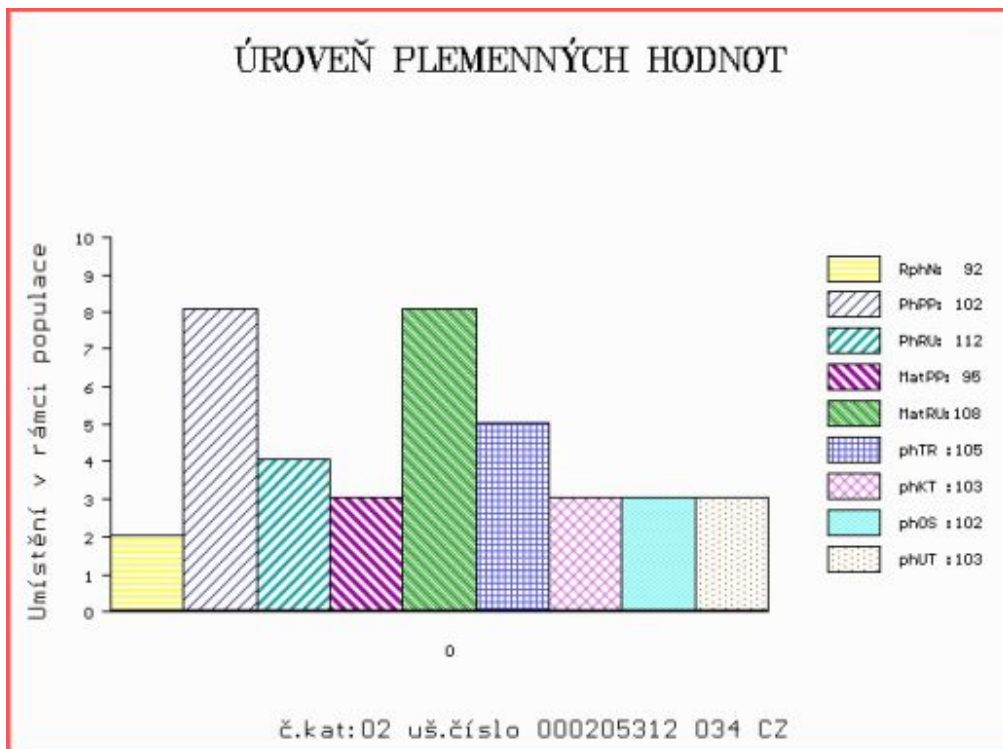
Vl.užit:nar: 48 *** kg ve 120d: 205 kg 210d: 318 kg 365d: 526 kg / kříž: 132 cm
 Přírustek od narození: 1317 g / 92 šourek 39 cm
 Věk při ZV 423 dní aktuálně k 28.03.22 hmotnost: 572 kg výška v kříži: 143 cm

PLEMENNÉ HODNOTY

LINEARNÍ HODNOCENÍ

| | pp | ru | pp | ru | TR | KT | OS | UT | Hmot | kříž | TR | KT | OS | UT | CE | | |
|-------|----|-----|-----|----|----|-----|-----|-----|------|------|-----|-----|----|----|----|---|----|
| BÝK | PE | 102 | 112 | ME | 95 | 108 | 105 | 103 | 102 | 103 | | | | | | | |
| MATKA | PE | 96 | 116 | ME | 94 | 106 | 104 | 104 | 103 | 103 | 666 | 141 | 20 | 19 | 17 | 6 | 62 |
| OTEC | PE | 98 | 117 | ME | 96 | 106 | 101 | 104 | 105 | 104 | 723 | 141 | 26 | 21 | 22 | 7 | 76 |

HODNOCEN: TR 10 / / 6 KT / / OS / / UT Výsledek:



Číslo : 205315 034 CZ HIROŠIMA ZE ZVÍKOVA R* Číslo katalogu 3
 Dat.nar. : 06.03.2021 Plemeno : T100 Charolais
 Chovatel : Tájek Jaroslav, Zvíkov
 Majitel : Tájek Jaroslav, Zvíkov

**OTL
znaky**

| | | | | | |
|------|--------|-------|------|-------|-------|
| Rohy | Ataxie | Q204X | F94L | Nt821 | C313Y |
| R* | G/G | +/+ | F/+ | - | - |

OOO 285 817 CELSIUS 8541877210
 OO ICH 070 JOLIMOME P 5810015320
 MOO 5810512238 FR G38 P 5810512238

Otec ICH 838 OKAPI P 7121088205
 OMO ITI 077 HELIOS 7121682272
 MO 7122505105 FR LATINA 7122505105
 MMO 7121207712 FR CALCUTTA 7121207712

OOM ZCH 945 UNO SC P 4240830479
 OM ZTI 712 CABAR SC P 5703713148
 MOM 5703466502 FR TEMPETTE 5703466502

MA 583469 931 CZ /4 ot F/+ P* 352000583469931
 OMM ZTI 535 SISTERON 2101109480
 MM 395778 931 CZ SÁRA ZE ZVÍKOVA ET 352000395778931
 MMM 7121146567 FR BERLUE 7121146567

Vl.užit:nar: 54 *** kg ve 120d: 205 kg 210d: 319 kg 365d: 574 kg / kříž: 139 cm
 Přírustek od narození: 1437 g / 97 šourek 40 cm
 Věk při ZV 412 dní aktuálně k 28.03.22 hmotnost: 610 kg výška v kříži: 139 cm

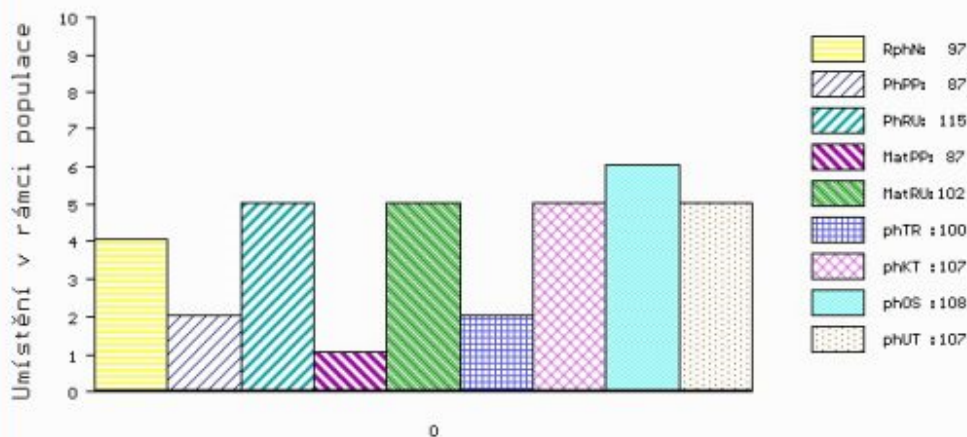
PLEMENNÉ HODNOTY

LINEARNÍ HODNOCENÍ

| | pp | ru | pp | ru | TR | KT | OS | UT | Hmot | kříž | TR | KT | OS | UT | CE |
|----------|----|-----|----|-----|-----|-----|-----|-----|------|------|-----|----|----|----|------|
| BÝK PE | 87 | 115 | ME | 87 | 102 | 100 | 107 | 108 | 107 | | | | | | |
| MATKA PE | 96 | 114 | ME | 74 | 109 | 106 | 111 | 111 | 111 | 726 | 142 | 22 | 20 | 20 | 7 69 |
| Otec PE | 88 | 117 | ME | 102 | 96 | 112 | 115 | 116 | 116 | 767 | 142 | 27 | 21 | 21 | 8 77 |

HODNOCEN: TR 8 / / 9 KT / / OS / / UT Výsledek:

ÚROVEŇ PLEMENNÝCH HODNOT



č.kat:03 uš.číslo 000205315 034 CZ

Číslo : 205316 034 CZ HURIKÁN ZE ZVÍKOVA R* Číslo katalogu 4
 Dat.nar. : 07.03.2021 Plemeno : T100 Charolais
 Chovatel : Tájek Jaroslav, Zvíkov
 Majitel : Tájek Jaroslav, Zvíkov

**OTL
znaky**

| | | | | | |
|------|--------|-------|------|-------|-------|
| Rohy | Ataxie | Q204X | F94L | Nt821 | C313Y |
| R* | G/G | +/+ | +/+ | - | - |

OOO 285 817 CELSIUS 8541877210
 OO ICH 070 JOLIMOME P 5810015320
 MOO 5810512238 FR G38 P 5810512238

OTEC ICH 838 OKAPI P 7121088205
 OMO ITI 077 HELIOS 7121682272
 MO 7122505105 FR LATINA 7122505105
 MMO 7121207712 FR CALCUTTA 7121207712

OOM 268 714 NECTARGERC 0397107142
 OM ZTI 554 UTOPIQUE 3533581663
 MOM 3598057406 FR OCEANIE 3598057406

MA 657128 931 CZ /2 ot G/G +/+ P* 352000657128931
 OMM ZCH 942 UNICO SC PP 7121333571
 MM 441497 931 CZ UNIMA ZE ZVÍKOVA P 352000441497931
 MMM 230791 931 CZ 352000230791931

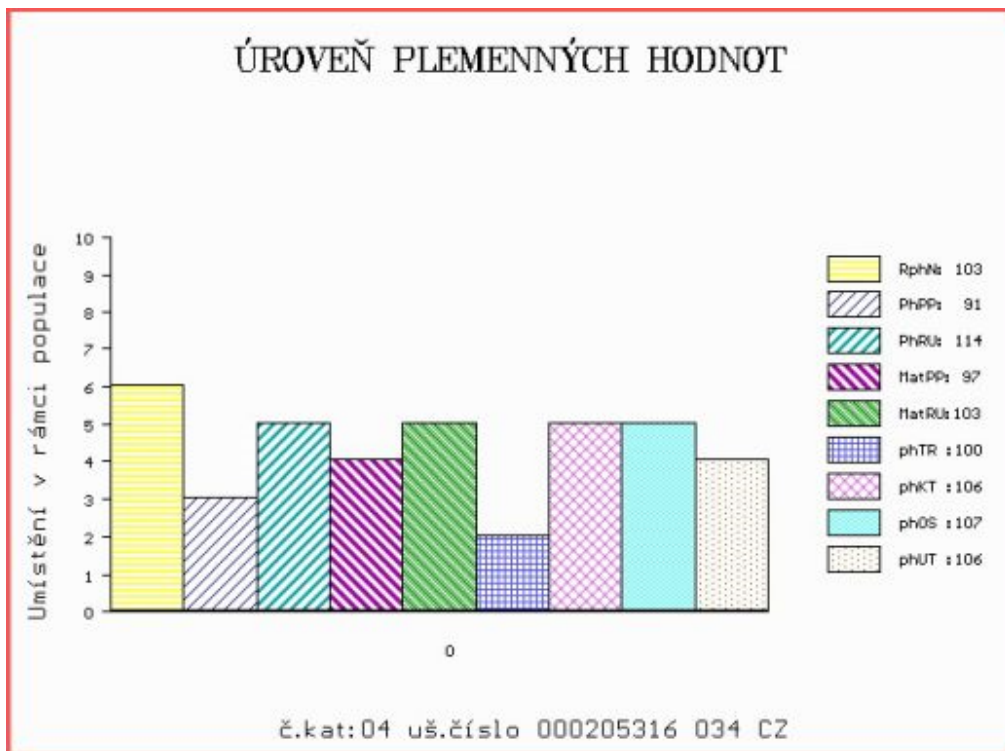
Vl.užit:nar: 52 *** kg ve 120d: 200 kg 210d: 316 kg 365d: 522 kg / kříž: 135 cm
 Přírustek od narození: 1290 g / 103 šourek 37 cm
 Věk při ZV 411 dní aktuálně k 28.03.22 hmotnost: 550 kg výška v kříži: 135 cm

PLEMENNÉ HODNOTY

LINEARNÍ HODNOCENÍ

| | pp | ru | pp | ru | TR | KT | OS | UT | Hmot | kříž | TR | KT | OS | UT | CE |
|----------|-----|-----|----|-----|-----|-----|-----|-----|------|------|-----|----|----|----|------|
| BÝK PE | 91 | 114 | ME | 97 | 103 | 100 | 106 | 107 | 106 | | | | | | |
| MATKA PE | 104 | 111 | ME | 94 | 111 | 95 | 102 | 102 | 102 | 850 | 146 | 22 | 21 | 21 | 7 71 |
| OTEC PE | 88 | 117 | ME | 102 | 96 | 112 | 115 | 116 | 116 | 767 | 142 | 27 | 21 | 21 | 8 77 |

HODNOCEN: TR 7 / / 6 KT / / OS / / UT Výsledek:



Číslo : 205318 034 CZ HOKR ZE ZVÍKOVA R* Číslo katalogu 5
 Dat.nar. : 15.03.2021 Plemeno : T100 Charolais
 Chovatel : Tájek Jaroslav, Zvíkov
 Majitel : Tájek Jaroslav, Zvíkov

**OTL
znaky**

| | | | | | |
|------|--------|-------|------|-------|-------|
| Rohy | Ataxie | Q204X | F94L | Nt821 | C313Y |
| R* | G/G | +/+ | +/+ | - | - |

OOO 285 817 CELSIUS 8541877210
 OO ICH 070 JOLIMOME P 5810015320
 MOO 5810512238 FR G38 P 5810512238

OTEC ICH 838 OKAPI P 7121088205

OMO ITI 077 HELIOS 7121682272
 MO 7122505105 FR LATINA 7122505105
 MMO 7121207712 FR CALCUTTA 7121207712

OOM 265 266 RIVOIRE RR5 4280104708
 OM ZCH 219 CAMELEON 7187118618
 MOM 7181112909 FR SOURIS RR4 7181112909

MA 320921 931 CZ /10 ot ET 352000320921931

OMM 266 005 SOLEIL RJ 5881102074
 MM 1885109 802 FR AMAZONE 1885109802
 MMM 1882100534 FR TZIGANE RR4 1882100534

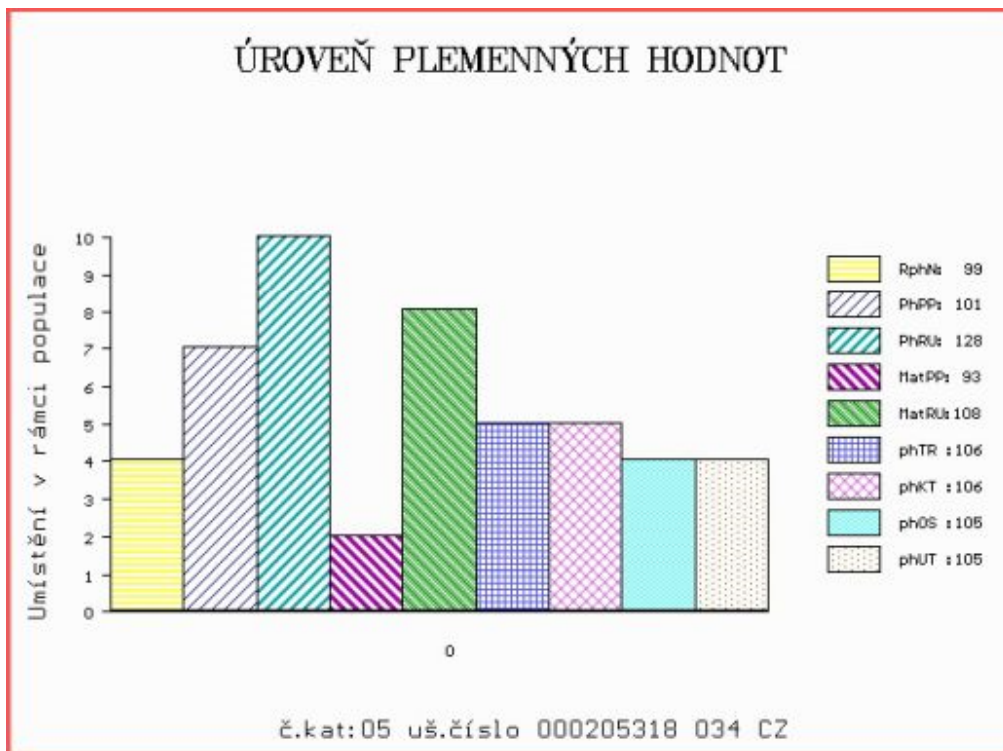
Vl.užit:nar: 49 *** kg ve 120d: 199 kg 210d: 324 kg 365d: 522 kg / kříž: 139 cm
 Přírustek od narození: 1296 g / 99 šourek 38 cm
 Věk při ZV 403 dní aktuálně k 28.03.22 hmotnost: 539 kg výška v kříži: 139 cm

PLEMENNÉ HODNOTY

LINEARNÍ HODNOCENÍ

| | pp | ru | pp | ru | TR | KT | OS | UT | Hmot | kříž | TR | KT | OS | UT | CE | | |
|-------|----|-----|-----|----|-----|-----|-----|-----|------|------|-----|-----|----|----|----|---|----|
| BÝK | PE | 101 | 128 | ME | 93 | 108 | 106 | 106 | 105 | 105 | | | | | | | |
| MATKA | PE | 102 | 137 | ME | 84 | 121 | 104 | 103 | 102 | 102 | 740 | 145 | 25 | 20 | 18 | 7 | 70 |
| OTEC | PE | 88 | 117 | ME | 102 | 96 | 112 | 115 | 116 | 116 | 767 | 142 | 27 | 21 | 21 | 8 | 77 |

HODNOCEN: TR 9 / / 6 KT / / OS / / UT Výsledek:



Číslo : 205319 034 CZ HLAVÍN ZE ZVÍKOVA R* Číslo katalogu 6
 Dat.nar. : 29.03.2021 Plemeno : T100 Charolais
 Chovatel : Tájek Jaroslav, Zvíkov
 Majitel : Tájek Jaroslav, Zvíkov

**OTL
znaky**

| | | | | | |
|------|--------|-------|------|-------|-------|
| Rohy | Ataxie | Q204X | F94L | Nt821 | C313Y |
| R* | G/G | +/+ | +/+ | - | - |

OOO 285 817 CELSIUS 8541877210
 OO ICH 070 JOLIMOME P 5810015320
 MOO 5810512238 FR G38 P 5810512238

OTEC ICH 838 OKAPI P 7121088205
 OMO ITI 077 HELIOS 7121682272
 MO 7122505105 FR LATINA 7122505105
 MMO 7121207712 FR CALCUTTA 7121207712

OOM ZCH 388 IMPAIR RR3 1893102983
 OM ZTI 087 RURAL 6502730908
 MOM 6596002495 FR MILADY 6596002495

MA 495206 931 CZ /5 ot G/G +/+ 352000495206931
 OMM ZCH 404 HEUREKA 128417002496
 MM 147951 201 CZ 352000147951201
 MMM 116360 502 CZ 128502116360

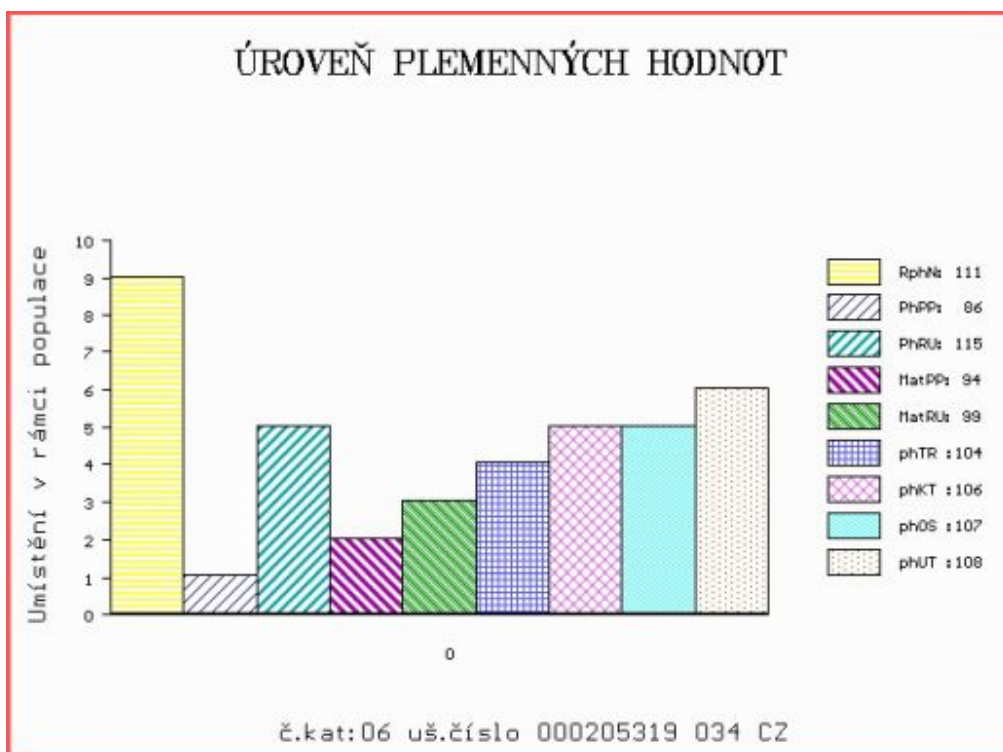
Vl.užit:nar: 54 *** kg ve 120d: 202 kg 210d: 331 kg 365d: 530 kg / kříž: 136 cm
 Přírůstek od narození: 1305 g / 111 šourek 38 cm
 Věk při ZV 389 dní aktuálně k 28.03.22 hmotnost: 529 kg výška v kříži: 136 cm

PLEMENNÉ HODNOTY

LINEARNÍ HODNOCENÍ

| | pp | ru | pp | ru | TR | KT | OS | UT | Hmot | kříž | TR | KT | OS | UT | CE |
|----------|----|-----|----|-----|-----|-----|-----|-----|------|------|-----|----|----|----|------|
| BÝK PE | 86 | 115 | ME | 94 | 99 | 104 | 106 | 107 | 108 | | | | | | |
| MATKA PE | 93 | 112 | ME | 91 | 103 | 104 | 100 | 98 | 102 | 786 | 143 | 23 | 20 | 20 | 7 70 |
| OTEC PE | 88 | 117 | ME | 102 | 96 | 112 | 115 | 116 | 116 | 767 | 142 | 27 | 21 | 21 | 8 77 |

HODNOCEN: TR 8 / / 6 KT / / OS / / UT Výsledek:



Číslo : 205305 034 CZ HAVLÁT ZE ZVÍKOVA P* Číslo katalogu 7
 Dat.nar. : 15.01.2021 Plemeno : Y100 Limousine
 Chovatel : Tájek Jaroslav, Zvíkov
 Majitel : Tájek Jaroslav, Zvíkov

**OTL
znaky**

| | | | | | |
|------|--------|-------|------|-------|-------|
| Rohy | Ataxie | Q204X | F94L | Nt821 | C313Y |
| P* | - | - | F/F | - | - |

OOO 284 808 AIMABLE MN 1618184458
 OO 291 603 CN ANTON P 05.388 33365
 MOO 534961664 DE CN FELIZITAS P 05.349 61664

OTEC ZIL 653 CN ARON PP 05.401 53710

OMO ZLI 742 VETIVER MN 2304902134
 MO 536698594 DE CN ESPANOLA P 05.366 98594
 MMO 534961694 DE SN ESTEL P 05.349 61694

OOM ZLI 400 NEUF 2297004114
 OM ZLM 056 ARMORIC 2219279723
 MOM 2219279337 FR SOURIANTE 2219279337

MA 732637 931 CZ /1 ot F/+ R*

OMM ZLM 057 BAVARDAGE 2257773618
 MM 583455 931 CZ ET 437000583455931
 MMM 1404230583 DE FOSELIA P 14.042 30583

Vl.užit:nar: 44 *** kg ve 120d: 184 kg 210d: 285 kg 365d: 500 kg / kříž: 135 cm
 Přírustek od narození: 1140 g / 111 šourek 37 cm
 Věk při ZV 462 dní aktuálně k 28.03.22 hmotnost: 542 kg výška v kříži: 140 cm

PLEMENNÉ HODNOTY

LINEARNÍ HODNOCENÍ

| | pp | ru | pp | ru | TR | KT | OS | UT | Hmot | kříž | TR | KT | OS | UT | CE | | |
|-------|----|-----|-----|----|----|-----|-----|-----|------|------|-----|-----|----|----|----|---|----|
| BÝK | PE | 96 | 110 | ME | 77 | 102 | 100 | 97 | 97 | 98 | | | | | | | |
| MATKA | PE | 107 | 115 | ME | 78 | 104 | 109 | 110 | 112 | 111 | 743 | 144 | 24 | 20 | 19 | 7 | 70 |
| OTEC | PE | 90 | 112 | ME | 85 | 97 | 103 | 97 | 95 | 97 | 0 | 0 | 0 | 0 | 0 | 0 | 0 |

HODNOCEN: TR 8 / / 4 KT / / OS / / UT Výsledek:

